



Milcherzeugung und -verwendung, Schlachtungen, Legehennenhaltung und Eiererzeugung 2003

Inhalt

Seite

Vorbemerkungen

Milchstatistik	3
Schlachtungs- und Schlachtgewichtsstatistik.....	3
Erhebung in Unternehmen mit Hennenhaltung.....	3

Tabellen

1. Milchanlieferung 1997 - 2003 nach Monaten	4
2. Milcherzeugung und -verwendung 1950 - 2003	5
3. Schlachtungen und Schlachtmenge 1950 - 2003.....	5
4. Schlachtungen und Schlachtmenge 2001 - 2003.....	6
5. Legehennenhaltung und Eierzeugung in Unternehmen mit 3 000 und mehr Hennenhaltungsplätzen 1990 - 2003.....	7

Schaubilder

1. Milchanlieferung 2000 - 2003 nach Monaten	4
2. Entwicklung der Milcherzeugung 1990 - 2003.....	4
3. Schlachtungen von Rindern und Schweinen 2000 - 2003 nach Monaten.....	6
4. Legehennen und Eierzeugung in Unternehmen mit 3 000 und mehr Hennenhaltungsplätzen 2000 - 2003 nach Monaten.....	7

Zeichenerklärungen und Abkürzungen

0	Zahl ungleich Null, Betrag jedoch kleiner als die Hälfte von 1 in der letzten ausgewiesenen Stelle	D	Durchschnitt
-	nichts vorhanden (genau Null)	p	vorläufig
.	Zahl unbekannt oder geheim zu halten	r	berichtigt
X	Tabellenfach gesperrt, weil Aussage nicht sinnvoll	s	geschätzt
...	Zahl fällt später an		
/	keine Angabe, da Zahl nicht sicher genug		
()	Aussagewert eingeschränkt, da die Zahl statistisch unsicher ist		

Bei Abgrenzung von Größenklassen wird im Allgemeinen anstelle einer ausführlichen Beschreibung wie „von 50 bis unter 100“ die Kurzform „50 – 100“ verwendet. Differenzen in den Summen sind durch Runden bedingt.

Vorbemerkungen

Der vorliegende statistische Bericht enthält die Monatsergebnisse der Milchstatistik, der Schlachtungs- und Schlachtgewichtsstatistik und der Geflügelstatistik (Erhebung in Unternehmen mit Hennenhaltung) des Jahres 2003. Die aktuellen Jahresergebnisse wurden um Langjahresreihen für ausgewählte Merkmale ergänzt. Erhebungstatistische Rechtsgrundlage ist das Gesetz über Agrarstatistiken (Agrarstatistikgesetz - AgrStatG) in der Fassung der Bekanntmachung vom 8. August 2002 (BGBl. I S. 3118).

Milchstatistik

Auf der Basis monatlicher Erhebungen und Schätzungen wird die Erzeugung von Kuhmilch ermittelt. Hierbei wird die Milchlieferung rheinland-pfälzischer Erzeuger an Molkereien innerhalb und außerhalb des Landes aufgrund der nach der Marktordnungswaren- Meldeverordnung zu erstattenden Meldungen erhoben. Geschätzt wird die im Haushalt bzw. Betrieb des Milchkuhhalters als Frischmilch verbrauchte, verarbeitete, für Futterzwecke verwendete oder unmittelbar an Verbraucher abgegebene Menge. Die Ergebnisse der Milchverwendung sowie der Milchleistung je Kuh werden am Jahresende im Bericht für das letzte Quartal des Jahres veröffentlicht.

Schlachtungs- und Schlachtgewichtsstatistik

Die Erhebungen erfassen monatlich alle geschlachteten Tiere, aufgliedert nach Herkunft,

Tierarten, Kategorien, gewerblichen Schlachtungen und Hausschlachtungen, sowie der durchschnittlichen Schlachtgewichte. Während die Zahl der Schlachtungen im Zusammenhang mit der Schlachtier- und Fleischuntersuchung nach dem Fleischhygienegesetz anfällt, werden die durchschnittlichen Schlachtgewichte als gewogenes Mittel aus den Gewichtsangaben in den Meldungen nach der 4. Durchführungsverordnung zum Vieh- und Fleischgesetz ermittelt. Auf der Grundlage der vorgenannten Daten wird die Schlachtmenge berechnet. In diesem Bericht werden die Schlachtungen von Tieren inländischer und ausländischer Herkunft zusammengefasst nachgewiesen. Aufgrund methodischer Änderungen bei der Schlachtgewichtsermittlung sind die Angaben zur Schlachtmenge bei Schweinen ab Juli 1994 und bei Rindern ab Januar 1995 mit früheren Ergebnissen nur eingeschränkt vergleichbar.

Erhebung in Unternehmen mit Hennenhaltung (Geflügelstatistik)

Im Rahmen der Erhebung in Unternehmen mit Hennenhaltung werden seit 1987 monatlich Angaben über Legehennenhaltung und Eiererzeugung erhoben. Im Dezember jedes Jahres werden zusätzlich die Haltungsformen und der Bestandsaufbau nach Altersklassen und Legeperioden erfragt. Zum Erfassungs- und Darstellungsbereich zählen Unternehmen mit mindestens 3 000 Hennenhaltungsplätzen.

1. Milchanlieferung 1997 - 2003 nach Monaten

Monat	1997	1998	1999	2000	2001	2002	2003		Veränderung 2003 zu 2002
	t						t	%	
Januar	61 581	61 144	62 552	63 286	61 503	63 278	64 485	8,4	1,9
Februar	56 626	55 285	56 513	60 033	56 536	58 487	59 287	7,7	1,4
März	63 158	61 128	62 831	63 559	63 935	64 620	67 344	8,7	4,2
April	65 779	64 424	64 959	64 090	62 145	64 473	65 829	8,6	2,1
Mai	71 764	69 420	70 536	67 386	67 767	68 809	70 323	9,1	2,2
Juni	68 625	66 642	66 991	64 248	65 557	64 801	66 336	8,6	2,4
Juli	68 789	67 282	67 735	64 889	66 277	65 994	67 079	8,7	1,6
August	64 298	64 334	64 564	62 527	63 399	63 426	62 904	8,2	-0,8
September	59 782	60 682	60 543	59 074	60 116	60 005	61 216	8,0	2,0
Oktober	59 505	60 965	60 917	59 053	61 430	60 474	62 571	8,1	3,5
November	55 892	56 974	57 784	56 004	58 746	58 428	59 388	7,7	1,6
Dezember	59 687	60 451	61 566	60 245	61 816	63 068	63 016	8,2	-0,1
Insgesamt	755 485	748 729	757 491	744 393	749 227	755 862	769 777	100	1,8
Veränderung zum Vorjahr in %	-2,8	-0,9	1,2	-1,7	0,6	0,9	X	X	X

Schaubild 1

Tonnen

Milchanlieferung 2000 - 2003 nach Monaten

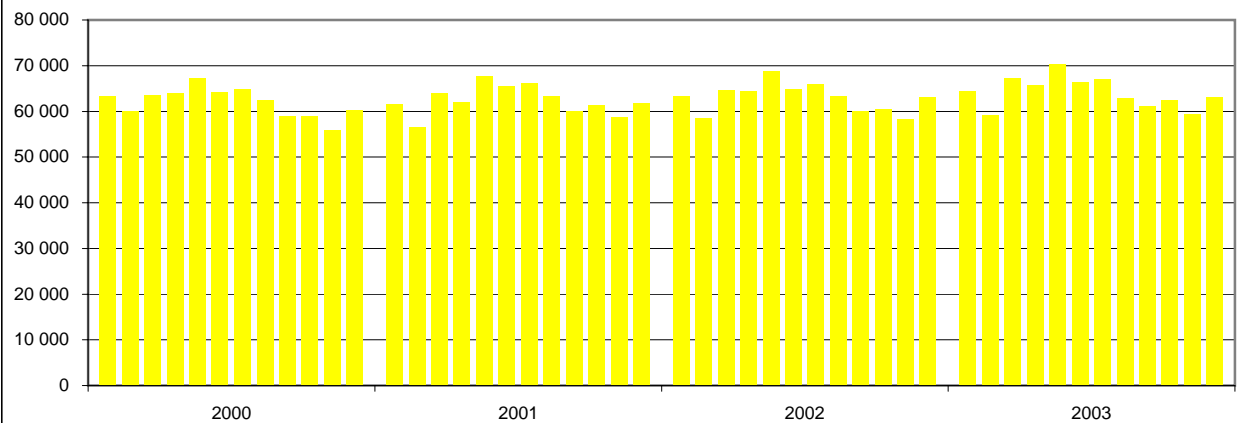
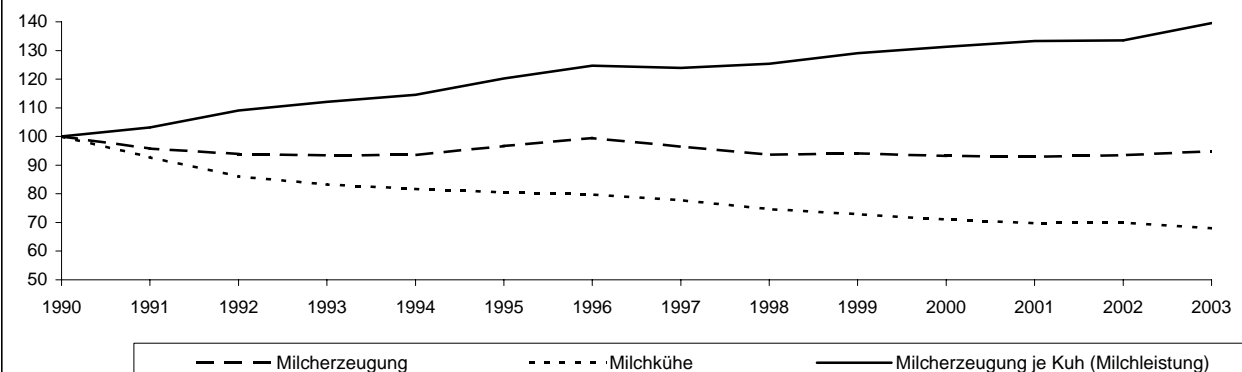


Schaubild 2

Prozent

Entwicklung der Milcherzeugung 1990 - 2003



2. Milcherzeugung und -verwendung 1950 – 2003

Jahr	Milchkühe	Milcherzeugung							
		je Kuh und Jahr	insgesamt			davon			sonstige Verwendung
			kg	t	1950 = 100	an Molkereien geliefert		verfüttert	
Anzahl ¹⁾	kg	t	1950 = 100	t	1950 = 100	% ²⁾			
1950	356 202	1 787	636 505	100	317 548	100	49,8	15,4	34,8
1955	354 571	2 150	762 477	120	428 231	135	56,2	12,8	31,0
1960	326 025	2 780	906 494	142	622 690	196	68,7	10,6	20,7
1965	302 324	3 262	986 307	155	711 251	224	72,1	10,9	17,0
1970	282 202	3 528	995 474	156	791 966	249	79,5	9,2	11,3
1975	242 132	3 796	919 094	144	794 690	250	86,5	6,7	6,8
1980	235 806	4 075	960 979	151	912 664	287	95,0	2,1	2,9
1985	224 120	4 225	946 376	149	891 033	281	94,2	3,4	2,4
1990	186 054	4 470	831 663	131	783 288	247	94,2	3,8	2,0
1995	149 688	5 373	804 266	126	760 092	239	94,5	4,2	1,3
1997	144 822	5 537	801 809	126	755 485	238	94,2	4,6	1,2
1998	138 993	5 603	778 819	122	748 729	236	96,1	3,0	0,9
1999	135 695	5 767	782 578	123	757 491	239	96,8	2,5	0,7
2000	132 083	5 870	775 297	122	744 393	234	96,0	3,2	0,8
2001	129 788	5 957	773 202	121	749 227	236	96,9	2,7	0,4
2002	130 193	5 968	776 991	122	755 862	238	97,3	2,3	0,4
2003	126 505	6 240	789 388	124	769 777	242	97,5	2,1	0,4

1) Durchschnittsbestand aus den Ergebnissen der jährlichen Viehzählungen. - 2) Anteil an der Erzeugung insgesamt.

3. Schlachtungen und Schlachtmenge 1950 – 2003 ¹⁾

Jahr	Insgesamt ²⁾	Rinder (ohne Kälber)					Kälber	Schweine	Schafe	Pferde
		zusammen	Ochsen	Bullen	Kühe	Weibliche Rinder				
Schlachtungen insgesamt (Anzahl)										
1950	899 258	135 388	16 365	14 427	57 575	47 021	124 923	594 965	28 195	8 277
1960	1 471 660	206 889	7 789	78 129	55 702	65 269	104 095	1 144 274	7 128	5 805
1970	1 482 225	243 089	1 974	117 567	70 387	53 161	24 342	1 207 127	6 057	1 425
1980	1 633 001	211 327	576	116 822	64 974	28 955	4 589	1 379 317	36 073	1 619
1990	1 625 890	189 883	107	93 863	62 125	33 788	2 945	1 359 612	71 764	1 188
1998	1 390 325	128 175	865	51 931	51 132	24 247	3 219	1 196 746	60 006	1 185
1999	1 431 415	127 352	891	50 312	52 837	23 312	3 409	1 232 761	65 626	1 226
2000	1 352 847	114 068	719	45 187	46 604	21 558	2 883	1 164 873	68 818	1 284
2001	1 264 359	111 973	709	43 036	47 755	20 473	2 830	1 080 393	66 555	1 698
2002	1 168 499	116 318	825	42 224	52 539	20 730	2 513	995 822	51 651	1 136
2003	1 166 474	109 997	1 109	40 240	50 711	17 937	2 059	1 005 408	47 036	813
Gewerbliche Schlachtungen (Prozent)										
1950	66,9	98,4	99,1	97,7	98,3	98,5	97,5	52,2	92,0	99,8
1960	78,1	96,4	96,7	96,7	96,9	95,6	97,1	73,0	87,4	99,9
1970	82,2	92,9	92,7	95,2	95,3	84,6	92,9	80,0	52,3	99,8
1980	89,4	94,6	89,2	96,4	97,2	81,3	86,4	89,2	67,1	96,0
1990	93,8	94,3	75,7	95,9	98,0	83,1	80,0	94,6	76,9	97,6
1998	96,7	92,1	80,0	91,6	99,0	78,8	86,2	97,6	89,0	98,3
1999	97,5	94,0	82,4	93,7	99,2	83,1	87,0	98,2	91,7	98,9
2000	98,2	95,4	89,2	95,4	99,4	86,7	91,3	98,7	94,0	99,1
2001	98,2	95,9	87,0	95,5	99,4	88,9	90,0	98,7	94,9	99,6
2002	98,5	97,3	93,8	97,0	99,6	92,1	90,0	98,8	95,0	99,6
2003	98,7	98,0	97,2	97,7	99,7	93,7	94,3	99,0	94,8	99,6
Schlachtmenge (Tonnen)										
1950	92 807	30 651	4 679	3 087	13 763	9 122	4 148	54 859	776	2 231
1960	156 370	52 164	2 181	21 016	14 539	14 428	4 776	97 397	199	1 757
1970	168 910	67 283	548	35 949	18 459	12 327	1 881	99 132	153	458
1980	174 141	61 736	167	36 800	17 608	7 161	446	110 747	844	367
1990	177 043	57 433	33	32 006	16 912	8 482	308	117 461	1 531	302
1998	148 668	38 358	260	17 397	14 380	6 320	340	108 543	1 096	313
1999	151 639	38 484	265	17 223	14 846	6 150	343	111 310	1 159	324
2000	142 011	34 553	219	15 519	13 131	5 684	321	105 547	1 234	339
2001	134 027	33 478	210	14 289	13 572	5 407	336	98 565	1 183	448
2002	127 304	34 535	241	13 968	14 853	5 474	285	91 233	931	300
2003	126 351	32 976	325	13 647	14 281	4 722	233	92 042	864	215

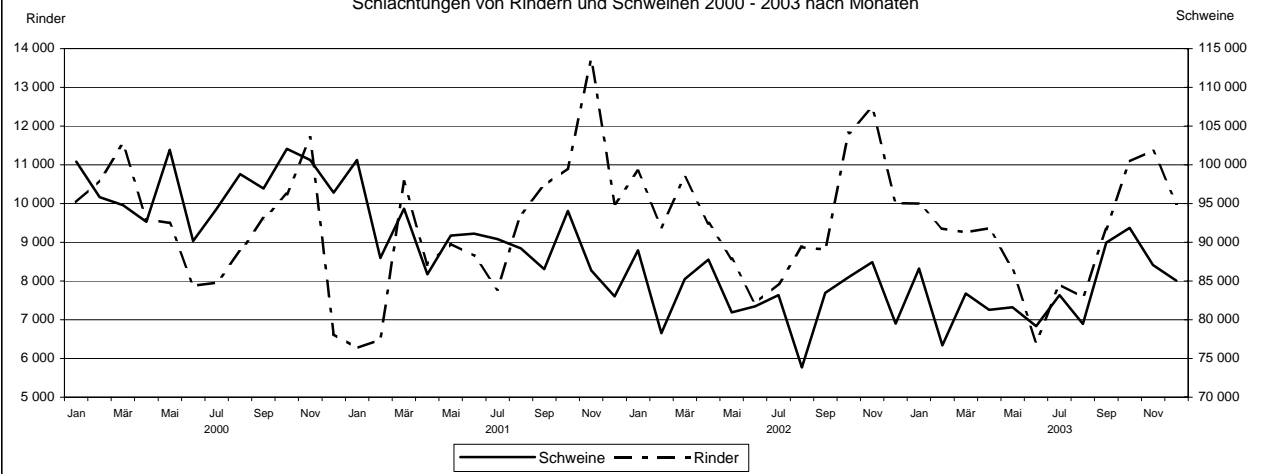
1) In- und ausländischer Herkunft. - 2) Einschl. Ziegen.

4. Schlachtungen und Schlachtmenge 2001 - 2003

Jahr Monat	Insgesamt	Rinder (ohne Kälber)					Kälber	Schweine	Schafe	Ziegen	Pferde
		zusammen	Ochsen	Bullen	Kühe	Weibliche Rinder					
Schlachtungen insgesamt (Anzahl)											
2001	1 264 359	111 973	709	43 036	47 755	20 473	2 830	1 080 393	66 555	910	1 698
2002	1 168 499	116 318	825	42 224	52 539	20 730	2 513	995 822	51 651	1 059	1 136
2003											
Januar	99 705	10 002	89	3 384	4 770	1 759	133	86 609	2 853	30	78
Februar	92 240	9 354	128	3 399	4 051	1 776	127	76 714	5 695	283	67
März	95 870	9 257	136	3 325	4 150	1 646	155	83 391	2 900	92	75
April	98 779	9 365	114	3 342	4 359	1 550	268	81 300	7 506	275	65
Mai	94 548	8 311	93	3 033	3 798	1 387	133	81 608	4 349	78	69
Juni	89 246	6 416	53	2 415	3 129	819	88	79 183	3 416	75	68
Juli	94 415	7 915	48	2 634	4 305	928	109	83 169	3 111	53	58
August	90 354	7 582	72	2 671	4 036	803	114	79 460	3 072	59	67
September	102 962	9 336	88	3 690	4 381	1 177	176	89 973	3 341	68	68
Oktober	107 738	11 082	92	4 274	4 982	1 734	198	91 869	4 467	54	68
November	102 605	11 368	110	4 186	4 590	2 482	215	87 084	3 831	40	67
Dezember	98 012	10 009	86	3 887	4 160	1 876	343	85 048	2 495	54	63
Oktober 2002	101 841	11 827	126	4 330	5 313	2 058	244	85 487	4 082	89	112
Veränderung in %	5,8	-6,3	-27,0	-1,3	-6,2	-15,7	-18,9	7,5	9,4	-39,3	-39,3
November 2002	104 567	12 473	107	4 526	4 842	2 998	271	87 457	4 139	128	99
Veränderung in %	-1,9	-8,9	2,8	-7,5	-5,2	-17,2	-20,7	-0,4	-7,4	-68,8	-32,3
Dezember 2002	95 174	10 010	91	3 882	3 734	2 303	426	79 499	5 006	134	99
Veränderung in %	3,0	0,0	-5,5	0,1	11,4	-18,5	-19,5	7,0	-50,2	-59,7	-36,4
Schlachtmenge (Tonnen)											
2001	134 027	33 478	210	14 289	13 572	5 407	336	98 565	1 183	16	448
2002	127 304	34 535	241	13 968	14 853	5 474	285	91 233	931	19	300
2003											
Januar	11 137	3 018	27	1 157	1 375	459	15	8 030	53	1	21
Februar	10 067	2 842	39	1 148	1 172	482	14	7 069	119	5	18
März	10 585	2 798	40	1 120	1 199	440	18	7 696	52	2	20
April	10 454	2 800	34	1 120	1 239	408	30	7 466	136	5	17
Mai	10 130	2 520	27	1 047	1 081	365	15	7 498	77	1	18
Juni	9 217	1 937	16	828	874	219	10	7 186	65	1	18
Juli	9 903	2 336	15	887	1 193	242	12	7 482	57	1	15
August	9 427	2 224	22	896	1 104	202	13	7 119	53	1	18
September	11 022	2 780	23	1 247	1 205	305	20	8 143	59	1	18
Oktober	11 861	3 300	24	1 429	1 398	448	22	8 443	77	1	18
November	11 593	3 401	32	1 435	1 286	648	24	8 081	68	1	18
Dezember	10 955	3 019	26	1 333	1 155	505	39	7 830	49	1	17
Oktober 2002	11 467	3 505	39	1 417	1 503	545	28	7 829	75	2	30
Veränderung in %	3,4	-5,9	-39,4	0,9	-7,0	-17,7	-19,1	7,8	3,3	-39,4	-39,3
November 2002	11 874	3 697	29	1 510	1 370	788	31	8 040	78	2	26
Veränderung in %	-2,4	-8,0	9,4	-5,0	-6,1	-17,8	-21,7	0,5	-12,3	-68,7	-32,3
Dezember 2002	10 432	3 012	26	1 310	1 075	601	48	7 247	97	2	26
Veränderung in %	5,0	0,2	3,2	1,8	7,4	-16,0	-19,3	8,0	-49,6	-59,8	-36,4

Schaubild 3

Schlachtungen von Rindern und Schweinen 2000 - 2003 nach Monaten



5. Legehennenhaltung und Eiererzeugung in Unternehmen mit 3 000 und mehr Hennenhaltungsplätzen 1991 - 2003

Jahr Monat	Betriebe	Hennen- haltungs- plätze ¹⁾	Legehennen		Auslastung der Haltungs- kapazität ¹⁾	Erzeugte Eier in 1 000	Legeleistung Eier je Henne
			am 1. des Folgemonats	im Monats- durchschnitt			
			Anzahl				
1991	80	1 202 674	X	883 428	73,3	230 471	263,6
1992	77	1 155 746	X	821 710	70,8	215 615	263,8
1993	72	1 058 367	X	753 303	70,8	201 398	269,0
1994	68	876 788	X	702 052	80,1	189 480	269,8
1995	67	898 962	X	728 419	81,1	196 252	270,6
1996	63	860 164	X	689 060	80,1	189 426	272,3
1997	62	866 481	X	697 410	80,4	187 512	271,8
1998	61	863 344	X	694 367	80,4	186 969	268,7
1999	59	812 131	X	639 933	78,5	171 480	270,1
2000	57	796 152	X	605 680	75,9	163 573	271,6
2001	51	750 678	X	576 684	76,7	156 349	271,5
2002	47	657 427	X	476 794	71,8	123 852	265,9
2003	45	611 067	X	434 287	70,9	115 450	266,9
2003							
Januar	45	609 925	452 560	450 249	74,2	10 106	22,4
Februar	45	610 573	460 150	456 355	75,4	9 815	21,5
März	45	610 573	454 122	457 136	74,4	10 810	23,6
April	45	607 005	436 783	445 453	72,0	10 186	22,9
Mai	45	611 789	427 072	431 928	69,8	9 456	21,9
Juni	45	607 789	423 472	425 272	69,7	9 157	21,5
Juli	45	610 309	419 019	421 246	68,7	9 382	22,3
August	45	610 309	403 539	411 279	66,1	9 096	22,1
September	45	609 021	402 296	402 918	66,1	9 082	22,5
Oktober	45	609 725	438 608	420 452	71,9	9 224	21,9
November	45	617 737	435 635	437 122	70,5	9 518	21,8
Dezember	45	613 937	421 902	428 769	68,7	9 618	22,4
Oktober 2002	46	628 654	463 418	461 951	73,7	10 391	22,5
Veränderung in %	-2,2	-3,0	-5,4	-9,0	-2,4	-11,2	-2,7
November 2002	46	633 054	456 902	460 160	72,2	9 981	21,7
Veränderung in %	-2,2	-2,4	-4,7	-5,0	-2,4	-4,6	0,5
Dezember 2002	45	618 048	447 937	452 035	72,5	10 155	22,5
Veränderung in %	0,0	-0,7	-5,8	-5,1	-5,2	-5,3	-0,4

