



2020

STATISTISCHE BERICHTE



Gewerbeanzeigen 2019

Ergebnisse der Gewerbeanzeigenstatistik

Zeichenerklärungen

0	Zahl ungleich Null, Betrag jedoch kleiner als die Hälfte von 1 in der letzten ausgewiesenen Stelle
-	nichts vorhanden
.	Zahl unbekannt oder geheim
x	Nachweis nicht sinnvoll
...	Zahl fällt später an
/	keine Angabe, da Zahl nicht sicher genug
()	Aussagewert eingeschränkt, da Zahl statistisch unsicher
D	Durchschnitt
p	vorläufig
r	revidiert
s	geschätzt

Für die Abgrenzung von Größenklassen wird im Allgemeinen anstelle einer ausführlichen Beschreibung „50 bis unter 100“ die Darstellungsform „50 – 100“ verwendet.

Einzelwerte in Tabellen werden im Allgemeinen ohne Rücksicht auf die Endsumme gerundet.

Inhalt

Seite

Informationen zur Statistik	4
--	----------

Glossar	5
----------------------	----------

Tabellen

T 1	Gewerbeanmeldungen 2019 nach Wirtschaftszweigen	8
T 2	Gewerbeabmeldungen 2019 nach Wirtschaftszweigen	9
T 3	Gewerbeanmeldungen 2019 nach Verwaltungsbezirken	11
T 4	Gewerbeabmeldungen 2019 nach Verwaltungsbezirken	12
T 5	Neugründungen sowie Gewerbetreibende 2019 nach Wirtschaftszweigen	14
T 6	Vollständige Aufgaben sowie Gewerbetreibende 2019 nach Wirtschaftszweigen	15
T 7	Neugründungen sowie Gewerbetreibende 2019 nach Art der Niederlassung, Rechtsform, Einzelunternehmen nach Geschlecht und Staatsangehörigkeit	16
T 8	Vollständige Aufgaben sowie Gewerbetreibende 2019 nach Art der Niederlassung, Rechtsform, Einzelunternehmen nach Geschlecht und Staatsangehörigkeit	17
T 9	Neuerrichtungen und Aufgaben 2019 nach Wirtschaftsbereichen und Verwaltungsbezirken	18

Grafiken

G 1	Gewerbean- und -abmeldungen mit Neuerrichtungen und Aufgaben 2019	7
G 2	Gewerbeanmeldungen 2019 nach Wirtschaftszweigabschnitten	10
G 3	Gewerbeabmeldungen 2019 nach Wirtschaftszweigabschnitten	10
G 4	Neuerrichtungen und Aufgaben 2019 nach Verwaltungsbezirken	13
G 5	Neugründungen 2019 nach ausgewählten Staatsangehörigkeiten von Einzelunternehmern/-innen	16
G 6	Vollständige Aufgaben 2019 nach ausgewählten Staatsangehörigkeiten von Einzelunternehmern/-innen	17

Informationen zur Statistik

Ziel der Statistik

Die Gewerbeanzeigenstatistik dient als unentbehrliche Informationsgrundlage für die Wirtschafts-, Wettbewerbs- und Strukturpolitik. Sie stellt Informationen über die Aufnahme und Beendigung gewerblicher Tätigkeiten und deren Anlässe bereit. Dies sind zum einen Angaben über die Gesamtheit der Gewerbemeldungen und zum anderen umfassende Angaben über die gemeldeten gewerblichen Gründungen und Stilllegungen.

Rechtsgrundlage

Die Rechtsgrundlagen der Gewerbeanzeigenstatistik sind § 14 Abs. 13 der Gewerbeordnung (GewO), in der Fassung der Bekanntmachung vom 22.02.1999 (BGBl. I S. 202), zuletzt geändert durch Artikel 2 des Gesetzes vom 28. November 2014 (BGBl. I S. 1802), sowie die Verordnung zur Ausgestaltung des Gewerbeanzeigenverfahrens (Gewerbeanzeigenverordnung – GewAnzV) des Bundesministeriums für Wirtschaft und Energie vom 22. Juli 2014. Letztere ist am 1. Januar 2015 in Kraft getreten.

Erhebungsumfang

Die Gewerbeanzeigenstatistik ist eine Sekundärerhebung. Die Datengrundlage bilden die in einem Monat bei den zuständigen Behörden erstatteten Gewerbeanzeigen. Gewerbeanzeigen sind gemäß § 14 Abs. 1 GewO von allen natürlichen und juristischen Personen bei Aufnahme, Änderung oder Aufgabe eines stehenden Gewerbes, einer Zweigniederlassung oder einer unselbständigen Zweigstelle zu tätigen. Auskunftspflichtig zur Gewerbeanzeigenstatistik sind die Gewerbetreibenden. Diese kommen ihrer Auskunftspflicht nach, indem sie die Gewerbeanzeige erstatten.

Die Gewerbeanzeigenstatistik ist darüber hinaus eine Vollerhebung. Nicht in die Statistik einbezogen sind allerdings die Freien Berufe, die Urproduktion (Land- und Forstwirtschaft, Bergbau und Gewinnung von Steinen und Erden) und die Erbringung von Finanz- und Versicherungsdienstleistungen, da diese Bereiche nicht der Gewerbeordnung unterliegen. Nicht berücksichtigt wird ferner das Reisegewerbe, weil die in diesem Bereich tätigen Unternehmen in der Regel mehrere Gewerbemeldungen abgeben.

Erhebungsdurchführung

Die zuständigen Behörden, d. h. die Gewerbeämter und die Starterzentren der IHK und HWK, liefern seit Januar 2017 die bei Ihnen erstatteten Gewerbeanzeigen unter Nutzung einer Zentralen Pflege- und Verteilerplattform (ZPV) als Web-Portal an die Gesellschaft für Kommunikation und Wissenstransfer mbH (KommWis) in Mainz. Von dort werden die Meldungen an das Statistische Landesamt kontinuierlich weitergeleitet und dem zuständigen Fachbereich zur Aufbereitung der Gewerbeanzeigenstatistik zur Verfügung gestellt.

Berichtszeitraum/-Zeitpunkt und Periodizität

Die Gewerbeanzeigenstatistik wird monatlich erstellt. Die monatlichen Ergebnisse stehen ca. zwei bis zweieinhalb Monate nach Ablauf eines Monats zur Verfügung. Das Jahresergebnis liegt dementsprechend ca. Mitte März des Folgejahres vor.

Erhebungsmerkmale

Die Erhebungsmerkmale der Gewerbeanzeigenstatistik umfassen im Wesentlichen die angemeldete Tätigkeit, die Angabe Haupt- oder Nebenerwerb, das Datum des Beginns der angemeldeten Tätigkeit, die Art des angemeldeten Betriebes, die Zahl der bei Geschäftsaufnahme tätigen Personen nach Voll- und Teilzeit, die Angabe Hauptniederlassung, Zweigniederlassung oder Zweigstelle, den Grund der Gewerbeanzeige und das Datum der Erstattung der Gewerbeanzeige sowie die personenbezogenen Merkmale Geschlecht und Staatsangehörigkeit

Regionale Ebene

Die Ergebnisse werden in dieser Veröffentlichung bis auf Kreisebene nachgewiesen. Ergebnisse in tieferer regionaler Gliederung können auf Anfrage bereitgestellt werden.

Vergleichbarkeit / Klassifikationen

Die Ergebnisse dieser Veröffentlichung nach Wirtschaftszweigen sind nach der aktuell gültigen Klassifikation der Wirtschaftszweige gegliedert, d. h. auf Basis der WZ 2008. Eine Vergleichbarkeit mit Ergebnissen früherer Jahre, die nach einer älteren Klassifikation der Wirtschaftszweige (WZ 1993, WZ 2003) gegliedert sind, ist nur mit Einschränkungen bzw. gar nicht möglich. Der Wirtschaftszweig ist in der Gewerbeanzeigenstatistik nur bis auf die Ebene des Dreistellers durchgängig verfügbar.

Glossar

Aufgabe eines Gewerbes

Erfolgt entweder durch vollständige Aufgabe oder durch Umwandlung.

Betriebsaufgabe

Aufgabe eines Gewerbebetriebes mit einer erwarteten größeren wirtschaftlichen Bedeutung. Sie kann durch eine juristische Person, eine Gesellschaft ohne Rechtspersönlichkeit (Personengesellschaft) oder eine natürliche Person erfolgen. Bei einer natürlichen Person, die eine Hauptniederlassung abmeldet, ist Voraussetzung, dass sie entweder in das Handelsregister eingetragen war oder aber eine Handwerkskarte besitzt oder zuletzt mindestens einen Arbeitnehmer beschäftigt hat.

Betriebsgründung

Gründung eines Betriebes mit einer erwarteten größeren wirtschaftlichen Bedeutung. Sie kann durch eine juristische Person, eine Gesellschaft ohne Rechtspersönlichkeit (Personengesellschaft) oder eine natürliche Person erfolgen. Bei einer natürlichen Person, die eine Hauptniederlassung anmeldet, ist Voraussetzung, dass sie entweder in das Handelsregister eingetragen ist oder aber eine Handwerkskarte besitzt oder mindestens einen Arbeitnehmer beschäftigt.

Fortzug eines Gewerbes

Verlagerung des Betriebes aus dem Bezirk des nachweisenden Gewerbeamtes.

Gewerbe

Nicht sozialwidrige, selbstständige, auf Dauer und Gewinnerzielung angelegte sowie im eigenen Namen und auf eigene Rechnung ausgeübte Tätigkeit. Nicht zum Gewerbe zählen u. a. die Urproduktion (z. B. Land- und Forstwirtschaft oder Bergbau), die freien Berufe und die Verwaltung des eigenen Vermögens.

Gewerbeabmeldung

Eine Gewerbeabmeldung betrifft die Aufgabe, den Fortzug oder die Übergabe einer Hauptniederlassung, einer Zweigniederlassung oder einer Zweigstelle eines Gewerbes. Anzeigepflichtige Gewerbebetreibende sind Einzelgewerbebetreibende (d. h. natürliche Personen), geschäftsführende Gesellschafter von Personengesellschaften und juristische Personen, wobei juristische Personen ihrer Gewerbeabmeldepflicht durch Handeln ihres Vertretungsberechtigten nachkommen.

Gewerbebeanmeldung

Eine Gewerbebeanmeldung betrifft die Neuerrichtung, den Zuzug oder die Übernahme einer Hauptniederlassung, einer Zweigniederlassung oder einer Zweigstelle eines Gewerbes. Anzeigepflichtige Gewerbebetreibende sind Einzelgewerbebetreibende (d. h. natürliche Personen), geschäftsführende Gesellschafter von Personengesellschaften und juristische Personen, wobei juristische Personen ihrer Gewerbebeanmeldepflicht durch Handeln ihres Vertretungsberechtigten nachkommen.

Gewerbeanzeige

Eine Gewerbeanzeige hat eine Gewerbebeanmeldung, eine Gewerbeummeldung oder eine Gewerbeabmeldung zum Gegenstand. Es besteht eine Anzeigepflicht.

Hauptniederlassung

Mittelpunkt des Geschäftsverkehrs eines Betriebes, der sich bei Personengesellschaften (KG, OHG, GmbH & Co. KG, GbR, GmbH & Co. OHG u.a.) und juristischen Personen am Sitz des Unternehmens befindet. Eine Hauptniederlassung liegt auch dann vor, wenn daneben keine Zweigniederlassung oder unselbständige Zweigstelle betrieben wird.

Neuerrichtung eines Gewerbes

Erfolgt entweder durch Neugründung oder durch Umwandlung.

Neugründung eines Gewerbes

Entweder eine Betriebsgründung oder eine sonstige Neugründung.

Sonstige Neugründung

Gründung eines Kleinunternehmens oder eines Nebenerwerbsbetriebes. Bei der Gründung eines Kleinunternehmens gründet ein Nichtkaufmann eine Hauptniederlassung. Diese ist nicht im Handelsregister eingetragen, besitzt keine Handwerkskarte und beschäftigt keine Arbeitnehmer.

Sonstige Stilllegung

Eine sonstige Stilllegung ist die Aufgabe eines Kleinunternehmens oder eines Nebenerwerbsbetriebes. Bei der Aufgabe eines Kleinunternehmens gibt ein Nichtkaufmann eine Hauptniederlassung vollständig auf. Diese war nicht im Handelsregister eingetragen, hat keine Handwerkskarte besessen und keine Arbeitnehmer beschäftigt.

Unselbständige Zweigstelle

Feste örtliche Anlagen oder Einrichtungen, die der Ausübung eines stehenden Gewerbes dienen (z.B. ein Auslieferungslager), jedoch nicht die Bedingungen einer Zweigniederlassung erfüllen.

Vollständige Aufgabe

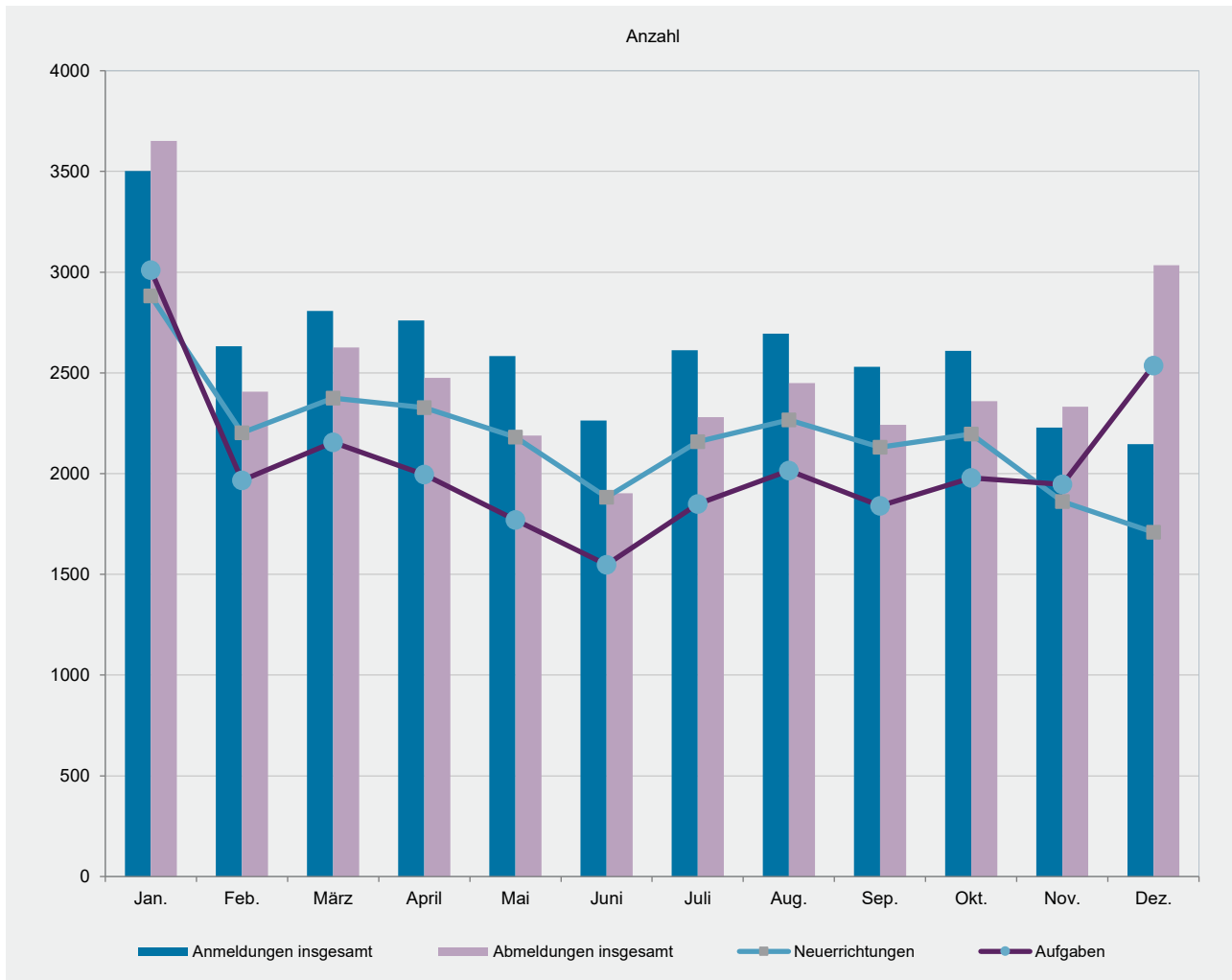
Entweder eine Betriebsaufgabe oder eine sonstige Stilllegung.

Zuzug eines Gewerbes

Verlagerung des Betriebes in den Bereich einer anderen Meldebehörde.

Zweigniederlassung

Betriebe mit selbständiger Organisation, selbständigen Betriebsmitteln und gesonderter Buchführung, dessen Leiter Geschäfte selbständig abzuschließen und durchzuführen befugt ist.

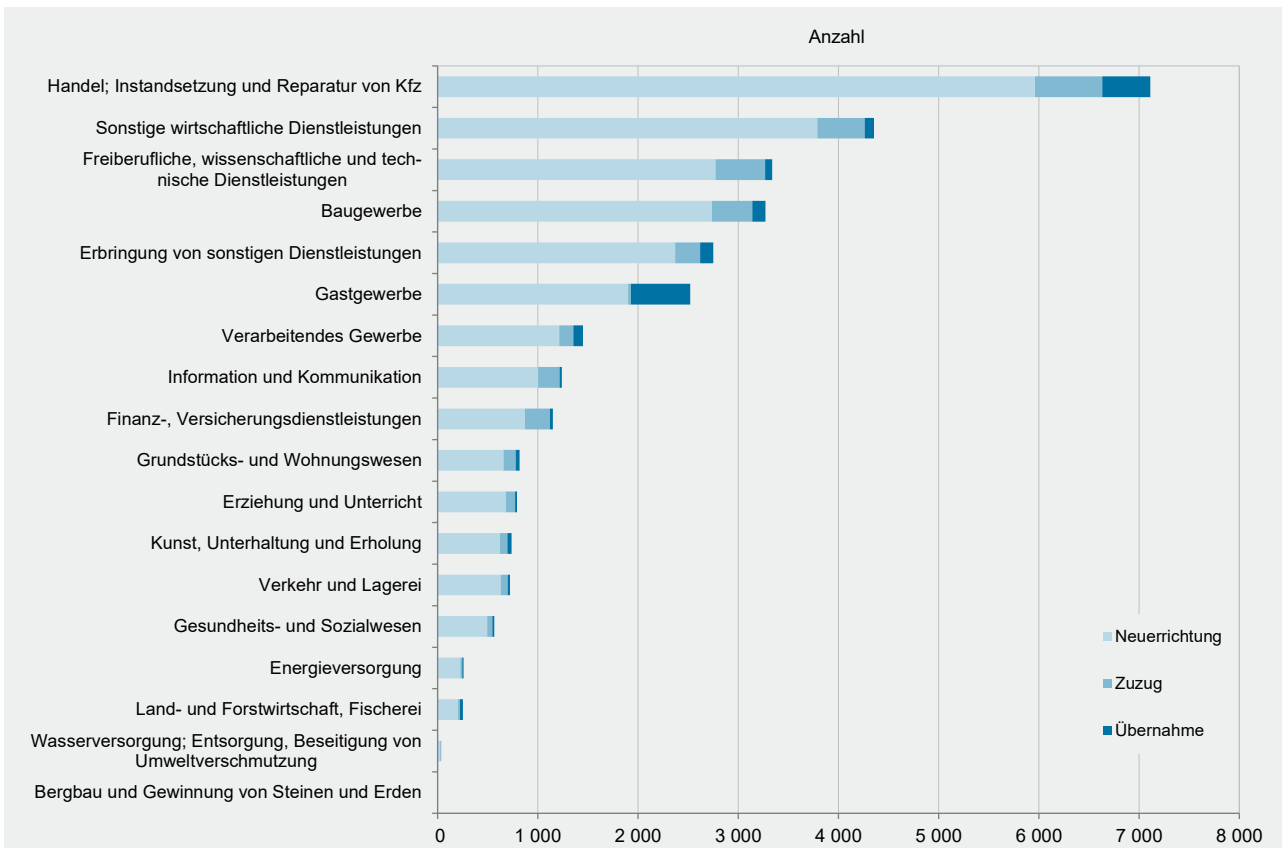


WZ 2008	Wirtschaftszweig	Anmeldungen			Veränderung zum Vorjahr				
		ins- gesamt	davon			ins- gesamt	davon		
			Neuer- richtung	Zuzug	Über- nahme		Neuer- richtung	Zuzug	Über- nahme
		Anzahl			%				
A	Land- und Forstwirtschaft, Fischerei	251	203	22	26	-4,6	-6,0	-	4,0
B	Bergbau und Gewinnung von Steinen und Erden	2	1	1	-	100,0	-	x	-
C	Verarbeitendes Gewerbe	1 450	1 214	141	95	0,9	5,3	-15,1	-19,5
	darunter								
10	Herstellung von Nahrungs- und Futtermitteln	165	131	12	22	-1,2	5,6	-20,0	-21,4
11	Getränkeherstellung	45	34	4	7	2,3	9,7	100,0	-36,4
13	Herstellung von Textilien	130	121	9	-	66,7	68,1	80,0	x
14	Herstellung von Bekleidung	99	90	7	2	-25,0	-25,0	-36,4	100,0
16	Herstellung von Holz-, Flecht-, Korb- und Korkwaren (ohne Möbel)	59	57	2	-	73,5	78,1	x	x
18	Herstellung von Druckerzeugnissen; Vervielfältigung von Ton-, Bild- und Datenträgern	69	55	8	6	-22,5	-26,7	33,3	-25,0
25	Herstellung von Metallerzeugnissen	205	161	28	16	9,6	15,8	-15,2	6,7
26	Herstellung von Datenverarbeitungsgeräten, elektrischen und optischen Erzeugnissen	16	12	2	2	6,7	-	-33,3	x
27	Herstellung von elektrischen Ausrüstungen	13	12	1	-	-7,1	50,0	-80,0	x
28	Maschinenbau	53	42	9	2	-23,2	-2,3	-35,7	-83,3
29	Herstellung von Kraftwagen u. Kraftwagenteilen	15	12	1	2	7,1	33,3	-50,0	-33,3
31	Herstellung von Möbeln	15	12	3	-	-11,8	-20,0	50,0	-
D	Energieversorgung	260	226	19	15	15,6	17,1	-	15,4
E	Wasserversorgung; Entsorgung, Beseitigung von Umweltverschmutzung	36	28	5	3	-5,3	12,0	-37,5	-40,0
F	Baugewerbe	3 273	2 739	401	133	-5,3	-3,5	-11,3	-20,4
G	Handel; Instandsetzung und Reparatur von Kfz	7 111	5 961	673	477	-3,9	-3,5	-5,7	-6,5
	darunter								
45	Kfz-Handel; Instandsetzung u. Reparatur von Kfz	1 088	906	127	55	-4,1	-1,8	-15,9	-9,8
46	Handelsvermittlung und Großhandel (ohne Kfz)	1 544	1 254	223	67	15,4	15,2	15,5	19,6
47	Einzelhandel (ohne Kfz)	4 479	3 801	323	355	-9,1	-8,7	-12,7	-9,7
H	Verkehr und Lagerei	723	628	72	23	-11,5	-4,8	-37,4	-45,2
	darunter								
49	Landverkehr und Transport in Rohrfernleitungen	455	391	49	15	-8,1	0,5	-33,8	-53,1
53	Post-, Kurier- und Expressdienste	147	124	18	5	-10,4	-14,5	12,5	66,7
I	Gastgewerbe	2 521	1 902	28	591	-1,9	-0,9	-	-4,8
55	Beherbergung	330	260	3	67	-1,8	3,2	-	-17,3
56	Gastronomie	2 191	1 642	25	524	-1,9	-1,6	-	-3,0
J	Information und Kommunikation	1 239	1 004	213	22	-7,3	-4,6	-9,0	-56,9
	darunter								
58	Verlagswesen	56	39	14	3	-1,8	14,7	-30,0	-
61	Telekommunikation	32	25	3	4	-8,6	-	-	-42,9
62	Erbringung von Dienstleistungen der Informationstechnologie	867	697	159	11	-8,9	-8,3	-4,2	-57,7
63	Informationsdienstleistungen	132	113	18	1	-12,6	-7,4	-14,3	-87,5
K	Finanz-, Versicherungsdienstleistungen	1 149	873	247	29	8,0	8,3	17,1	-38,3
	darunter								
66	Mit Finanz- und Versicherungsdienstleistungen verbundene Tätigkeiten	928	699	211	18	4,9	6,2	11,1	-51,4
L	Grundstücks- und Wohnungswesen	818	659	122	37	-1,8	-0,6	-5,4	-9,8
M	Freiberufliche, wissenschaftliche und technische Dienstleistungen	3 338	2 774	493	71	5,2	5,0	10,3	-15,5
	darunter								
70	Verwaltung und Führung von Unternehmen; Unternehmensberatung	593	456	117	20	-12,4	-14,6	-6,4	11,1
73	Werbung und Marktforschung	954	833	110	11	11,1	11,5	15,8	-35,3
N	Sonstige wirtschaftliche Dienstleistungen	4 356	3 790	473	93	5,0	5,4	4,9	-7,9
	darunter								
77	Vermietung von beweglichen Sachen	311	276	24	11	6,5	10,4	-22,6	-
78	Vermietung und Überlassung von Arbeitskräften	103	91	12	-	-20,2	-9,0	-40,0	x
79	Reisebüros, -veranstalter und sonstige Reservierungsdienstleistungen	138	112	22	4	-1,4	-5,9	37,5	-20,0
81	Gebäudebetreuung; Garten- und Landschaftsbau	1 964	1 733	193	38	-1,8	-2,6	3,2	11,8
P	Erziehung und Unterricht	793	682	90	21	8,5	11,1	8,4	-38,2
Q	Gesundheits- und Sozialwesen	564	494	53	17	-12,1	-13,9	10,4	-15,0
R	Kunst, Unterhaltung und Erholung	739	624	72	43	-4,3	-3,4	-4,0	-15,7
S	Erbringung von sonstigen Dienstleistungen	2 750	2 371	250	129	-10,2	-11,1	-7,1	3,2
	Sonstige Tätigkeiten	-	-	-	-	-	-	-	-
	Insgesamt	31 373	26 173	3 375	1 825	-1,9	-1,0	-2,8	-11,2

WZ 2008	Wirtschaftszweig	Abmeldungen				Veränderung zum Vorjahr			
		ins- gesamt	davon			ins- gesamt	davon		
			Aufgabe	Fortzug	Über- gabe		Aufgabe	Fortzug	Über- gabe
		Anzahl				%			
A	Land- und Forstwirtschaft, Fischerei	218	184	18	16	-1,8	-1,6	5,9	-11,1
B	Bergbau und Gewinnung von Steinen und Erden	3	2	1	-	-50,0	-66,7	x	-
C	Verarbeitendes Gewerbe	1 407	1 133	156	118	-6,6	-7,4	-8,8	5,4
	darunter								
10	Herstellung von Nahrungs- und Futtermitteln	214	171	12	31	0,5	-3,9	-14,3	47,6
11	Getränkeherstellung	47	37	1	9	30,6	60,9	-75,0	-
13	Herstellung von Textilien	111	97	13	1	15,6	9,0	116,7	-
14	Herstellung von Bekleidung	93	76	12	5	-1,1	-12,6	100,0	400,0
16	Herstellung von Holz-, Flecht-, Korb- und Korkwaren (ohne Möbel)	30	27	3	-	-21,1	-10,0	-25,0	x
18	Herstellung von Druckerzeugnissen; Vervielfältigung von Ton-, Bild- und Datenträgern	85	65	14	6	14,9	1,6	180,0	20,0
25	Herstellung von Metallerzeugnissen	195	148	27	20	2,1	6,5	-20,6	11,1
26	Herstellung von Datenverarbeitungsgeräten, elektrischen und optischen Erzeugnissen	24	20	3	1	20,0	33,3	-25,0	-
27	Herstellung von elektrischen Ausrüstungen	18	18	-	-	20,0	28,6	x	-
28	Maschinenbau	27	16	9	2	-65,4	-64,4	-60,9	-80,0
29	Herstellung von Kraftwagen u. Kraftwagenteilen	16	13	2	1	45,5	44,4	100,0	-
31	Herstellung von Möbeln	20	15	1	4	-20,0	-28,6	-66,7	300,0
D	Energieversorgung	130	95	17	18	-	9,2	-39,3	20,0
E	Wasserversorgung; Entsorgung, Beseitigung von Umweltverschmutzung	28	23	4	1	-22,2	-25,8	100,0	-66,7
F	Baugewerbe	3 175	2 621	388	166	-13,8	-12,9	-21,0	-9,3
G	Handel; Instandsetzung und Reparatur von Kfz	7 530	6 300	731	499	-7,2	-8,1	-3,3	-0,6
	darunter								
45	Kfz-Handel; Instandsetzung u. Reparatur von Kfz	1 043	851	131	61	-6,7	-6,4	-0,8	-20,8
46	Handelsvermittlung und Großhandel (ohne Kfz)	1 686	1 386	224	76	-0,4	0,1	-6,7	13,4
47	Einzelhandel (ohne Kfz)	4 801	4 063	376	362	-9,5	-10,9	-2,1	1,1
H	Verkehr und Lagerei	764	652	70	42	-15,6	-13,3	-34,6	-8,7
	darunter								
49	Landverkehr und Transport in Rohrfernleitungen	505	429	46	30	-8,2	-6,9	-19,3	-6,3
53	Post-, Kurier- und Expressdienste	170	149	14	7	-15,8	-15,8	-30,0	40,0
I	Gastgewerbe	2 633	2 098	47	488	-4,6	-7,7	74,1	5,9
55	Beherbergung	275	217	5	53	-15,4	-11,1	-	-30,3
56	Gastronomie	2 358	1 881	42	435	-3,2	-7,2	90,9	13,0
J	Information und Kommunikation	1 044	833	187	24	-13,6	-13,3	-7,9	-45,5
	darunter								
58	Verlagswesen	49	34	11	4	-36,4	-47,7	10,0	100,0
61	Telekommunikation	30	24	3	3	-23,1	-27,3	-	-
62	Erbringung von Dienstleistungen der Informationstechnologie	750	603	137	10	-13,8	-13,6	-5,5	-63,0
63	Informationsdienstleistungen	115	94	17	4	-1,7	6,8	-26,1	-33,3
K	Finanz-, Versicherungsdienstleistungen	1 147	858	259	30	-3,0	-5,8	6,6	3,4
	darunter								
66	Mit Finanz- und Versicherungsdienstleistungen verbundene Tätigkeiten	1 029	783	224	22	-3,7	-6,2	7,2	-12,0
L	Grundstücks- und Wohnungswesen	968	786	154	28	14,6	18,2	4,1	-12,5
M	Freiberufliche, wissenschaftliche und technische Dienstleistungen	2 871	2 285	513	73	3,4	5,5	-4,5	-1,4
	darunter								
70	Verwaltung und Führung von Unternehmen; Unternehmensberatung	516	394	107	15	-9,0	-6,6	-18,3	7,1
73	Werbung und Marktforschung	1 004	841	143	20	10,8	10,9	12,6	-4,8
N	Sonstige wirtschaftliche Dienstleistungen	3 748	3 156	474	118	-1,8	-2,9	2,2	12,4
	darunter								
77	Vermietung von beweglichen Sachen	255	208	30	17	0,4	6,1	-25,0	-5,6
78	Vermietung und Überlassung von Arbeitskräften	99	85	13	1	-26,1	-22,7	-35,0	-75,0
79	Reisebüros, -veranstalter und sonstige Reservierungsdienstleistungen	142	119	18	5	-4,7	-7,0	5,9	25,0
81	Gebäudebetreuung; Garten- und Landschaftsbau	1 587	1 356	185	46	-5,8	-7,3	3,4	9,5
P	Erziehung und Unterricht	657	526	109	22	10,8	10,3	32,9	-35,3
Q	Gesundheits- und Sozialwesen	508	442	43	23	-30,6	-30,3	-29,5	-37,8
R	Kunst, Unterhaltung und Erholung	609	505	67	37	-6,3	-5,1	-18,3	2,8
S	Erbringung von sonstigen Dienstleistungen	2 510	2 112	269	129	-12,9	-14,1	-7,6	-1,5
	Sonstige Tätigkeiten	-	-	-	-	-	-	-	-
	I n s g e s a m t	29 950	24 611	3 507	1 832	-6,5	-7,0	-5,5	-1,6

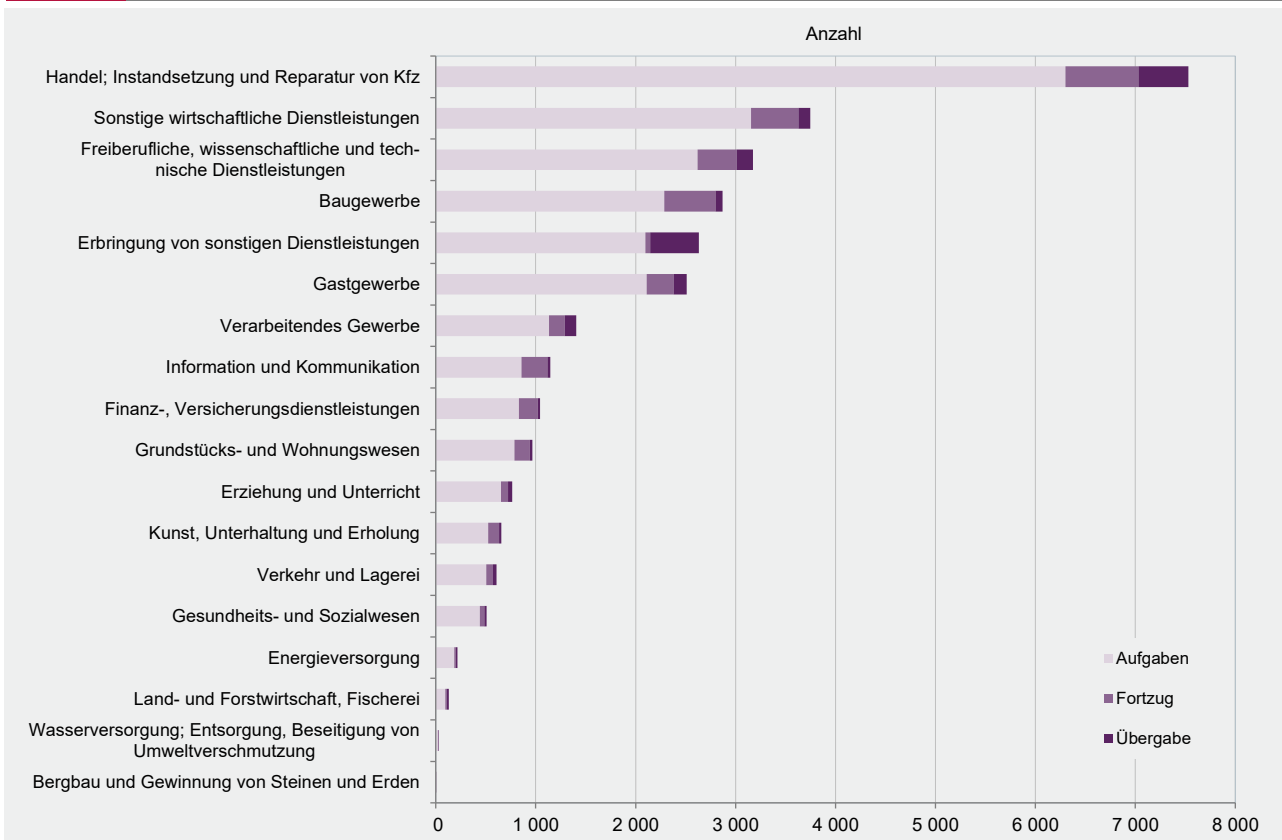
G 2

Gewerbebeanmeldungen 2019 nach Wirtschaftszweigabschnitten



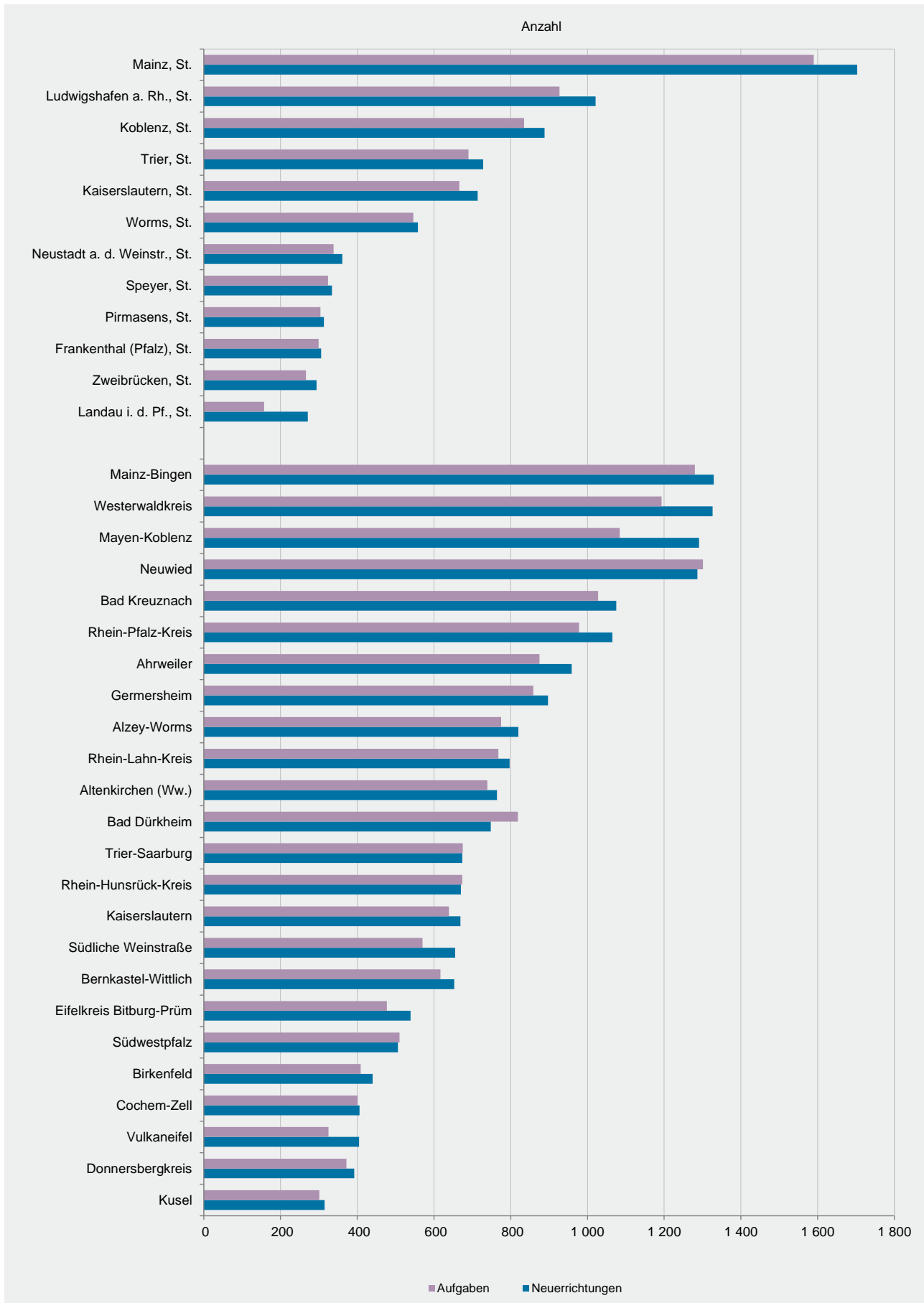
G 3

Gewerbeabmeldungen 2019 nach Wirtschaftszweigabschnitten



Verwaltungsbereich	Anmeldungen				Veränderung zum Vorjahr			
	ins-gesamt	davon			ins-gesamt	davon		
		Neuer-richtung	Zuzug	Über-nahme		Neuer-richtung	Zuzug	Über-nahme
Anzahl				%				
Frankenthal (Pfalz), St.	347	306	34	7	-5,4	-5,0	13,3	-53,3
Kaiserslautern, St.	778	714	39	25	-3,8	-1,0	-27,8	-26,5
Koblenz, St.	1 010	888	85	37	3,7	1,6	431,3	-56,0
Landau i. d. Pf., St.	307	271	35	1	1,7	2,7	-5,4	-
Ludwigshafen a. Rh., St.	1 201	1 021	89	91	11,2	6,0	18,7	116,7
Mainz, St.	1 923	1 703	139	81	-0,8	10,0	-22,3	-61,6
Neustadt a. d. Weinstr., St.	441	361	44	36	-6,8	-8,8	-18,5	56,5
Pirmasens, St.	343	313	27	3	8,9	7,6	35,0	-25,0
Speyer, St.	401	334	29	38	6,1	11,7	-3,3	-22,4
Trier, St.	819	728	53	38	-9,2	-5,5	-32,9	-28,3
Worms, St.	652	558	21	73	0,6	10,9	-48,8	-29,8
Zweibrücken, St.	312	294	14	4	-15,7	-17,4	100,0	-42,9
Ahrweiler	1 162	959	137	66	0,3	4,8	-25,9	11,9
Altenkirchen (Ww.)	917	764	92	61	1,9	1,2	-5,2	27,1
Alzey-Worms	1 033	820	146	67	-1,4	-0,7	-0,7	-10,7
Bad Dürkheim	988	748	163	77	-4,4	-8,7	3,2	37,5
Bad Kreuznach	1 307	1 075	145	87	-5,3	-6,0	-12,1	22,5
Berncastel-Wittlich	840	653	72	115	8,1	8,8	-14,3	23,7
Birkenfeld	537	440	46	51	-8,4	-11,1	17,9	-1,9
Cochem-Zell	511	406	53	52	-2,7	-1,9	29,3	-25,7
Donnersbergkreis	479	392	55	32	3,0	-1,3	44,7	6,7
Eifelkreis Bitburg-Prüm	637	539	55	43	-8,9	-5,9	-6,8	-35,8
Germersheim	1 132	897	162	73	-3,0	-5,2	28,6	-23,2
Kaiserslautern	814	669	97	48	-2,5	-3,7	11,5	-9,4
Kusel	381	315	27	39	-7,5	-4,8	-42,6	14,7
Mainz-Bingen	1 655	1 329	232	94	-2,6	-3,8	5,0	-3,1
Mayen-Koblenz	1 554	1 291	209	54	3,7	5,2	-1,4	-10,0
Neuwied	1 556	1 287	202	67	-5,8	-6,6	1,0	-9,5
Rhein-Hunsrück-Kreis	786	670	83	33	-6,8	-5,4	-8,8	-25,0
Rhein-Lahn-Kreis	989	797	130	62	-0,9	-2,7	-2,3	34,8
Rhein-Pfalz-Kreis	1 265	1 065	157	43	-8,6	-8,1	-6,5	-24,6
Südliche Weinstraße	808	655	119	34	-4,7	-7,6	14,4	-2,9
Südwestpfalz	606	506	67	33	4,1	5,0	-11,8	37,5
Trier-Saarburg	822	674	96	52	-1,9	4,0	-20,0	-25,7
Vulkaneifel	492	405	49	38	-5,6	-2,2	-	-34,5
Westerwaldkreis	1 568	1 326	172	70	0,5	2,2	-14,9	16,7
Rheinland-Pfalz	31 373	26 173	3 375	1 825	-1,9	-1,0	-2,8	-11,2
kreisfreie Städte	8 534	7 491	609	434	-0,3	2,5	-2,1	-30,8
Landkreise	22 839	18 682	2 766	1 391	-2,4	-2,4	-2,9	-2,6
Industrie- und Handelskammer								
Kammerbezirk Koblenz	11 897	9 903	1 354	640	-1,5	-1,2	-2,0	-4,2
Kammerbezirk Pfalz	10 603	8 861	1 158	584	-2,0	-3,2	4,2	4,5
Kammerbezirk Rheinhessen	5 263	4 410	538	315	-1,3	3,6	-8,5	-35,3
Kammerbezirk Trier	3 610	2 999	325	286	-3,4	-0,2	-16,9	-16,1

Verwaltungsbereich	Abmeldungen				Veränderung zum Vorjahr			
	ins- gesamt	davon			ins- gesamt	davon		
		Aufgabe	Fortzug	Über- gabe		Aufgabe	Fortzug	Über- gabe
Anzahl				%				
Frankenthal (Pfalz), St.	352	299	43	10	-3,0	-1,0	-12,2	-16,7
Kaiserslautern, St.	761	666	67	28	-10,9	-10,5	-17,3	-3,4
Koblenz, St.	966	835	99	32	5,1	10,6	-29,8	39,1
Landau i. d. Pf., St.	207	157	49	1	-18,8	-24,2	14,0	-80,0
Ludwigshafen a. Rh., St.	1 145	927	142	76	-2,6	-7,6	17,4	46,2
Mainz, St.	1 928	1 590	229	109	7,5	14,5	-10,9	-25,9
Neustadt a. d. Weinstr., St.	416	338	41	37	-5,7	-4,2	-33,9	42,3
Pirmasens, St.	331	304	23	4	-0,3	-0,3	4,5	-20,0
Speyer, St.	412	324	45	43	-3,7	4,2	-26,2	-23,2
Trier, St.	829	690	80	59	-13,6	-13,0	-35,5	40,5
Worms, St.	668	546	67	55	8,3	-1,1	294,1	14,6
Zweibrücken, St.	295	266	19	10	-26,8	-24,0	-42,4	-50,0
Ahrweiler	1 066	875	135	56	-5,1	-4,7	-2,9	-15,2
Altenkirchen (Ww.)	891	739	100	52	-7,3	-9,5	6,4	4,0
Alzey-Worms	961	775	127	59	-7,5	-7,7	-5,2	-9,2
Bad Dürkheim	1 022	819	140	63	-17,4	-16,9	-23,9	-7,4
Bad Kreuznach	1 254	1 028	131	95	-9,0	-8,5	-27,2	28,4
Berncastel-Wittlich	800	617	80	103	-0,2	-4,3	21,2	13,2
Birkenfeld	518	409	52	57	-24,0	-28,2	-10,3	5,6
Cochem-Zell	512	401	45	66	-1,9	-6,3	28,6	11,9
Donnersbergkreis	465	372	60	33	-	-5,3	33,3	22,2
Eifelkreis Bitburg-Prüm	568	477	60	31	-10,7	-11,0	-	-22,5
Germersheim	1 055	859	133	63	-4,3	-5,3	5,6	-8,7
Kaiserslautern	782	639	98	45	1,0	-0,6	21,0	-10,0
Kusel	378	301	34	43	-16,2	-19,5	-26,1	38,7
Mainz-Bingen	1 572	1 280	203	89	-6,9	-5,6	-11,4	-14,4
Mayen-Koblenz	1 332	1 084	194	54	-5,7	-6,1	-4,9	-
Neuwied	1 567	1 301	191	75	-9,4	-11,9	6,7	-
Rhein-Hunsrück-Kreis	794	674	85	35	-5,0	-6,6	16,4	-14,6
Rhein-Lahn-Kreis	943	768	114	61	-10,0	-12,7	-2,6	19,6
Rhein-Pfalz-Kreis	1 198	978	166	54	-11,3	-15,0	13,7	-1,8
Südliche Weinstraße	698	570	93	35	-6,7	-5,8	-10,6	-10,3
Südwestpfalz	610	510	61	39	8,7	11,1	-18,7	44,4
Trier-Saarburg	814	675	89	50	-9,1	-4,4	-27,0	-25,4
Vulkaneifel	399	325	31	43	-24,6	-24,8	-20,5	-25,9
Westerwaldkreis	1 441	1 193	181	67	-6,1	-7,5	11,0	-18,3
Rheinland-Pfalz	29 950	24 611	3 507	1 832	-6,5	-7,0	-5,5	-1,6
kreisfreie Städte	8 310	6 942	904	464	-2,7	-1,7	-10,6	-0,2
Landkreise	21 640	17 669	2 603	1 368	-7,9	-9,0	-3,6	-2,1
Industrie- und Handelskammer								
Kammerbezirk Koblenz	11 284	9 307	1 327	650	-7,1	-8,2	-4,0	3,3
Kammerbezirk Pfalz	10 127	8 329	1 214	584	-7,4	-8,4	-5,1	2,3
Kammerbezirk Rheinhessen	5 129	4 191	626	312	-0,2	1,3	-1,7	-14,3
Kammerbezirk Trier	3 410	2 784	340	286	-10,8	-10,5	-17,3	-4,0



WZ 2008	Wirtschaftszweig	Neugründungen						Gewerbetreibende	
		ins- gesamt	Betriebsgründungen			sonstige Neugründ.		ins- gesamt	darunter: weiblich
			ins- gesamt	Haupt- nieder- lassung	Zweignie- derlassung unselbst. Zweigstelle	ins- gesamt	darunter: Neben- erwerb		
Anzahl									
A	Land- und Forstwirtschaft, Fischerei	203	19	19	-	184	131	224	71
B	Bergbau und Gewinnung von Steinen und Erden	1	1	-	1	-	-	1	-
C	Verarbeitendes Gewerbe	1 204	335	233	102	869	627	1 359	535
	darunter								
10	Herstellung von Nahrungs- und Futtermitteln	131	64	34	30	67	36	156	50
11	Getränkeherstellung	33	9	8	1	24	18	45	5
13	Herstellung von Textilien	121	7	6	1	114	96	127	107
14	Herstellung von Bekleidung	90	11	11	-	79	63	93	80
16	Herstellung von Holz-, Flecht-, Korb- und Korkwaren (ohne Möbel)	57	6	5	1	51	41	60	14
18	Herstellung von Druckerzeugnissen; Vervielfältigung von Ton-, Bild- und Datenträgern	55	10	10	-	45	36	60	15
25	Herstellung von Metallerzeugnissen	161	60	42	18	101	56	191	18
26	Herstellung von Datenverarbeitungsgeräten, elektrischen und optischen Erzeugnissen	11	7	5	2	4	4	12	3
27	Herstellung von elektrischen Ausrüstungen	12	8	5	3	4	3	12	-
28	Maschinenbau	42	31	23	8	11	8	56	1
29	Herstellung von Kraftwagen u. Kraftwagenteilen	11	8	4	4	3	3	12	1
31	Herstellung von Möbeln	12	5	3	2	7	4	14	1
D	Energieversorgung	218	59	47	12	159	113	341	60
E	Wasserversorgung; Entsorgung, Beseitigung von Umweltverschmutzung	27	13	7	6	14	5	32	3
F	Baugewerbe	2 731	769	715	54	1 962	658	2 909	188
G	Handel; Instandsetzung und Reparatur von Kfz	5 921	1 176	680	496	4 745	2 926	6 582	2 238
	darunter								
45	Kfz-Handel; Instandsetzung u. Reparatur von Kfz	898	183	116	67	715	390	950	114
46	Handelsvermittlung und Großhandel (ohne Kfz)	1 243	287	210	77	956	538	1 369	489
47	Einzelhandel (ohne Kfz)	3 780	706	354	352	3 074	1 998	4 263	1 635
H	Verkehr und Lagerei	623	173	105	68	450	149	682	122
	darunter								
49	Landverkehr und Transport in Rohrfernleitungen	390	77	55	22	313	108	421	76
53	Post-, Kurier- und Expressdienste	123	25	18	7	98	26	131	30
I	Gastgewerbe	1 898	582	416	166	1 316	364	2 100	671
55	Beherbergung	260	79	48	31	181	109	312	128
56	Gastronomie	1 638	503	368	135	1 135	255	1 788	543
J	Information und Kommunikation	998	211	167	44	787	508	1 143	163
	darunter								
58	Verlagswesen	38	10	5	5	28	21	51	16
61	Telekommunikation	24	3	1	2	21	9	26	6
62	Erbringung von Dienstleistungen der Informationstechnologie	694	157	128	29	537	345	778	89
63	Informationsdienstleistungen	112	25	19	6	87	56	140	29
K	Finanz-, Versicherungsdienstleistungen	869	219	175	44	650	270	940	207
	darunter								
66	Mit Finanz- und Versicherungsdienstleistungen verbundene Tätigkeiten	698	73	36	37	625	246	712	164
L	Grundstücks- und Wohnungswesen	654	314	278	36	340	151	880	194
M	Freiberufliche, wissenschaftliche und technische Dienstleistungen	2 753	591	505	86	2 162	1 444	3 072	1 037
	darunter								
70	Verwaltung und Führung von Unternehmen; Unternehmensberatung	452	180	158	22	272	144	518	109
73	Werbung und Marktforschung	833	60	51	9	773	522	883	328
N	Sonstige wirtschaftliche Dienstleistungen	3 774	558	428	130	3 216	1 943	4 021	1 060
	darunter								
77	Vermietung von beweglichen Sachen	273	45	34	11	228	166	313	62
78	Vermietung und Überlassung von Arbeitskräften	89	45	26	19	44	22	118	26
79	Reisebüros, -veranstalter und sonstige Reservierungsdienstleistungen	109	10	9	1	99	68	115	59
81	Gebäudebetreuung; Garten- und Landschaftsbau	1 733	200	188	12	1 533	902	1 781	336
P	Erziehung und Unterricht	681	93	38	55	588	404	725	351
Q	Gesundheits- und Sozialwesen	491	75	50	25	416	176	544	386
R	Kunst, Unterhaltung und Erholung	620	101	56	45	519	338	714	183
S	Erbringung von sonstigen Dienstleistungen	2 367	318	238	80	2 049	1 204	2 414	1 782
	Sonstige Tätigkeiten	-	-	-	-	-	-	-	-
	Insgesamt	26 033	5 607	4 157	1 450	20 426	11 411	28 683	9 251

WZ 2008	Wirtschaftszweig	Vollständige Aufgaben						Gewerbetreibende	
		ins- gesamt	Betriebsaufgaben			sonstige Stillleg.		ins- gesamt	darunter: weiblich
			ins- gesamt	Haupt- nieder- lassung	Zweignie- derlassung unselbst. Zweigstelle	ins- gesamt	darunter: Neben- erwerb		
Anzahl									
A	Land- und Forstwirtschaft, Fischerei	183	17	15	2	166	85	194	54
B	Bergbau und Gewinnung von Steinen und Erden	2	1	1	-	1	-	3	2
C	Verarbeitendes Gewerbe	1 116	297	214	83	819	450	1 215	472
	darunter								
10	Herstellung von Nahrungs- und Futtermitteln	170	77	41	36	93	31	195	41
11	Getränkeherstellung	35	14	14	-	21	9	40	9
13	Herstellung von Textilien	97	5	3	2	92	80	98	81
14	Herstellung von Bekleidung	76	1	1	-	75	47	76	72
16	Herstellung von Holz-, Flecht-, Korb- und Korkwaren (ohne Möbel)	27	5	5	-	22	11	27	7
18	Herstellung von Druckerzeugnissen; Vervielfältigung von Ton-, Bild- und Datenträgern	65	21	21	-	44	24	74	22
25	Herstellung von Metallerzeugnissen	147	49	40	9	98	37	161	20
26	Herstellung von Datenverarbeitungsgeräten, elektrischen und optischen Erzeugnissen	20	14	11	3	6	3	26	5
27	Herstellung von elektrischen Ausrüstungen	17	7	5	2	10	7	19	5
28	Maschinenbau	15	7	5	2	8	5	19	1
29	Herstellung von Kraftwagen u. Kraftwagenteilen	13	6	4	2	7	1	16	1
31	Herstellung von Möbeln	15	3	2	1	12	5	15	3
D	Energieversorgung	79	21	19	2	58	37	124	20
E	Wasserversorgung; Entsorgung, Beseitigung von Umweltverschmutzung	23	8	5	3	15	7	24	2
F	Baugewerbe	2 610	460	423	37	2 150	443	2 728	207
G	Handel; Instandsetzung und Reparatur von Kfz	6 234	1 348	765	583	4 886	2 555	6 789	2 241
	darunter								
45	Kfz-Handel; Instandsetzung u. Reparatur von Kfz	846	145	96	49	701	334	876	118
46	Handelsvermittlung und Großhandel (ohne Kfz)	1 369	309	226	83	1 060	451	1 485	447
47	Einzelhandel (ohne Kfz)	4 019	894	443	451	3 125	1 770	4 428	1 676
H	Verkehr und Lagerei	644	184	134	50	460	133	715	141
	darunter								
49	Landverkehr und Transport in Rohrfernleitungen	425	111	93	18	314	89	454	92
53	Post-, Kurier- und Expressdienste	148	29	19	10	119	36	171	34
I	Gastgewerbe	2 097	613	494	119	1 484	289	2 210	782
55	Beherbergung	217	48	36	12	169	65	233	112
56	Gastronomie	1 880	565	458	107	1 315	224	1 977	670
J	Information und Kommunikation	824	136	108	28	688	389	895	147
	darunter								
58	Verlagswesen	34	9	7	2	25	15	38	14
61	Telekommunikation	22	9	2	7	13	7	32	7
62	Erbringung von Dienstleistungen der Informationstechnologie	597	79	67	12	518	282	631	80
63	Informationsdienstleistungen	93	21	17	4	72	43	107	28
K	Finanz-, Versicherungsdienstleistungen	847	131	87	44	716	245	902	206
	darunter								
66	Mit Finanz- und Versicherungsdienstleistungen verbundene Tätigkeiten	781	77	54	23	704	234	807	196
L	Grundstücks- und Wohnungswesen	779	244	206	38	535	205	1 046	351
M	Freiberufliche, wissenschaftliche und technische Dienstleistungen	2 236	314	261	53	1 922	1 118	2 383	859
	darunter								
70	Verwaltung und Führung von Unternehmen; Unternehmensberatung	375	115	95	20	260	128	410	90
73	Werbung und Marktforschung	841	40	35	5	801	499	865	425
N	Sonstige wirtschaftliche Dienstleistungen	3 137	400	292	108	2 737	1 414	3 277	939
	darunter								
77	Vermietung von beweglichen Sachen	205	37	27	10	168	97	222	58
78	Vermietung und Überlassung von Arbeitskräften	82	34	17	17	48	21	90	37
79	Reisebüros, -veranstalter und sonstige Reservierungsdienstleistungen	116	26	17	9	90	52	131	50
81	Gebäudebetreuung; Garten- und Landschaftsbau	1 355	114	102	12	1 241	611	1 386	254
P	Erziehung und Unterricht	525	70	31	39	455	279	549	278
Q	Gesundheits- und Sozialwesen	435	36	24	12	399	180	463	355
R	Kunst, Unterhaltung und Erholung	502	76	52	24	426	224	562	199
S	Erbringung von sonstigen Dienstleistungen	2 108	228	150	78	1 880	923	2 163	1 534
	Sonstige Tätigkeiten	-	-	-	-	-	-	-	-
	Insgesamt	24 381	4 584	3 281	1 303	19 797	8 976	26 242	8 789

Rechtsform Geschlecht Staatsangehörigkeit	Neugründungen						Gewerbetreibende	
	ins- gesamt	Betriebsgründungen			sonstige Neugründ.		ins- gesamt	darunter: weiblich
		ins- gesamt	Haupt- nieder- lassung	Zweignie- derl./unselb- ständige Zweigstelle	ins- gesamt	darunter: Neben- erwerb		
Anzahl								

Insgesamt	26 033	5 607	4 157	1 450	20 426	11 411	28 683	9 251
-----------	--------	-------	-------	-------	--------	--------	--------	-------

nach der Rechtsform des Unternehmens

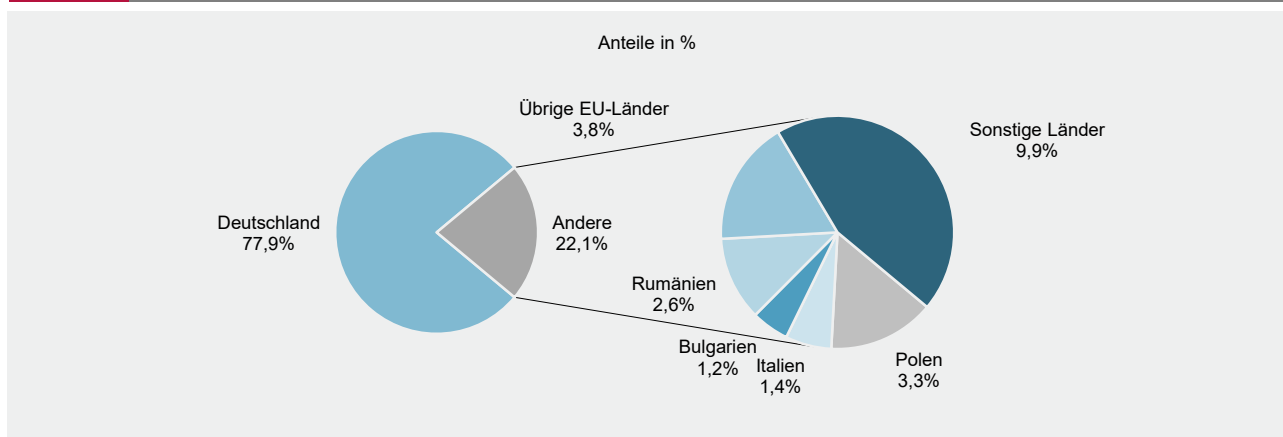
Einzelunternehmen	21 392	1 789	1 342	447	19 603	10 588	21 392	8 002
Offene Handelsgesellschaft	33	31	23	8	2	2	72	9
Kommanditgesellschaft	29	27	12	15	2	2	34	6
Gesellschaft mit beschränkter Haftung & Co.KG	459	438	300	138	21	21	895	107
Gesellschaft des bürgerlichen Rechts	1 171	607	567	40	564	564	2 345	528
Aktiengesellschaft	32	32	5	27	-	-	-	-
Gesellschaft mit beschränkter Haftung	2 811	2 589	1 875	714	222	222	3 849	591
Genossenschaft	5	5	3	2	-	-	9	2
Eingetragener Verein	27	19	14	5	8	8	32	3
Private Company Ltd	26	24	5	19	2	2	28	1
Sonstige Rechtsformen	48	46	11	35	2	2	27	2

Einzelunternehmer/-innen nach Geschlecht

weiblich	8 002	521	418	103	7 481	4 471	x	x
männlich	13 390	1 268	924	344	12 122	6 117	x	x

Einzelunternehmer/-innen nach ausgewählter Staatsangehörigkeit

Deutschland	16 663	1 196	819	377	15 467	9 358	16 663	6 517
EU-Länder	2 621	277	256	21	2 344	559	2 621	853
Polen	700	57	54	3	643	127	700	255
Italien	302	40	35	5	262	92	302	81
Bulgarien	247	41	40	1	206	31	247	54
Rumänien	551	60	56	4	491	82	551	130
Übrige EU-Länder	821	79	71	8	742	227	821	333
Sonstige Länder	2 108	316	267	49	1 792	671	2 108	632



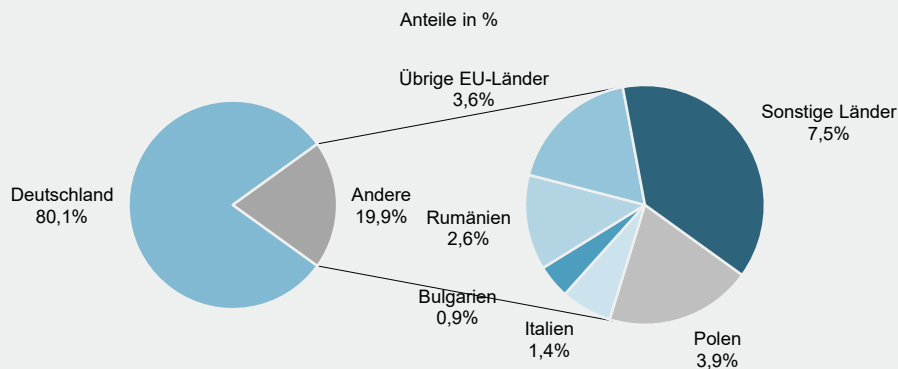
Rechtsform Geschlecht Staatsangehörigkeit	Vollständige Aufgaben						Gewerbetreibende	
	ins- gesamt	Betriebsaufgaben			sonstige Stilllegungen		ins- gesamt	darunter: weiblich
		ins- gesamt	Haupt- nieder- lassung	Zweignie- derl./unsel- ständige Zweigstelle	ins- gesamt	darunter: Neben- erwerb		
Anzahl								
Insgesamt	24 381	4 584	3 281	1 303	19 797	8 976	26 242	8 789
nach der Rechtsform des Unternehmens								
Einzelunternehmen	20 779	1 603	1 155	448	19 176	8 355	20 779	7 777
Offene Handelsgesellschaft	39	35	26	9	4	4	68	12
Kommanditgesellschaft	36	33	25	8	3	3	44	8
Gesellschaft mit beschränkter Haftung & Co.KG	305	300	165	135	5	5	598	67
Gesellschaft des bürgerlichen Rechts	1 156	666	629	37	490	490	1 984	454
Aktiengesellschaft	37	37	7	30	-	-	-	-
Gesellschaft mit beschränkter Haftung	1 884	1 773	1 217	556	111	111	2 593	440
Genossenschaft	19	19	3	16	-	-	42	-
Eingetragener Verein	21	18	17	1	3	3	24	6
Private Company Ltd	56	54	15	39	2	2	58	15
Sonstige Rechtsformen	49	46	22	24	3	3	52	10

Einzelunternehmer/-innen nach Geschlecht

weiblich	7 777	475	374	101	7 302	3 727	x	x
männlich	13 002	1 128	781	347	11 874	4 628	x	x

Einzelunternehmer/-innen nach ausgewählter Staatsangehörigkeit

Deutschland	16 647	1 292	897	395	15 355	7 507	16 647	6 584
EU-Länder	2 566	132	117	15	2 434	425	2 566	721
Polen	819	22	21	1	797	98	819	211
Italien	284	34	28	6	250	66	284	62
Bulgarien	188	11	9	2	177	12	188	28
Rumänien	531	14	14	-	517	54	531	124
Übrige EU-Länder	744	51	45	6	693	195	744	296
Sonstige Länder	1 566	179	141	38	1 387	423	1 566	472



Verwaltungsbereich	Insgesamt		Produzierendes Gewerbe		Handel, Gastgewerbe	
	Neuerichtung	Aufgabe	Neuerichtung	Aufgabe	Neuerichtung	Aufgabe
	Anzahl					
Frankenthal (Pfalz), St.	306	299	50	60	103	100
Kaiserslautern, St.	714	666	94	92	253	272
Koblenz, St.	888	835	97	107	260	252
Landau i. d. Pf., St.	271	157	36	17	90	61
Ludwigshafen a. Rh., St.	1 021	927	177	139	350	379
Mainz, St.	1 703	1 590	174	183	447	464
Neustadt a. d. Weinstr., St.	361	338	60	36	103	117
Pirmasens, St.	313	304	45	43	121	135
Speyer, St.	334	324	45	41	112	111
Trier, St.	728	690	88	70	216	238
Worms, St.	558	546	119	96	154	186
Zweibrücken, St.	294	266	31	20	81	86
Ahrweiler	959	875	136	125	297	301
Altenkirchen (Ww.)	764	739	162	127	228	229
Alzey-Worms	820	775	141	122	217	228
Bad Dürkheim	748	819	123	114	217	279
Bad Kreuznach	1 075	1 028	176	162	321	346
Bernkastel-Wittlich	653	617	132	122	189	225
Birkenfeld	440	409	70	63	170	168
Cochem-Zell	406	401	56	49	185	192
Donnersbergkreis	392	372	79	55	131	143
Eifelkreis Bitburg-Prüm	539	477	102	91	164	179
Germersheim	897	859	158	150	211	280
Kaiserslautern	669	639	90	96	188	190
Kusel	315	301	53	43	106	101
Mainz-Bingen	1 329	1 280	222	207	362	366
Mayen-Koblenz	1 291	1 084	195	160	393	402
Neuwied	1 287	1 301	241	252	370	440
Rhein-Hunsrück-Kreis	670	674	116	110	191	237
Rhein-Lahn-Kreis	797	768	145	139	255	249
Rhein-Pfalz-Kreis	1 065	978	204	216	301	280
Südliche Weinstraße	655	570	116	107	195	211
Südwestpfalz	506	510	92	80	150	207
Trier-Saarburg	674	675	110	124	202	221
Vulkaneifel	405	325	63	56	119	95
Westerwaldkreis	1 326	1 193	210	200	411	428
Rheinland-Pfalz	26 173	24 611	4 208	3 874	7 863	8 398
kreisfreie Städte	7 491	6 942	1 016	904	2 290	2 401
Landkreise	18 682	17 669	3 192	2 970	5 573	5 997
Industrie- und Handelskammer						
Kammerbezirk Koblenz	9 903	9 307	1 604	1 494	3 081	3 244
Kammerbezirk Pfalz	8 861	8 329	1 453	1 309	2 712	2 952
Kammerbezirk Rheinhessen	4 410	4 191	656	608	1 180	1 244
Kammerbezirk Trier	2 999	2 784	495	463	890	958

Verwaltungsbereich	Verkehrs- u. Nachrichten- übermittlung; Kredit- u. Versicherungsgewerbe		Grundstücks- u. Wohnungs- wesen; Erbringung von wirtschaftl. Dienstleistungen		Sonstiges	
	Neuer- richtung	Aufgabe	Neuer- richtung	Aufgabe	Neuer- richtung	Aufgabe
	Anzahl					
Frankenthal (Pfalz), St.	39	30	78	78	36	31
Kaiserslautern, St.	83	62	161	164	123	76
Koblenz, St.	118	118	270	241	143	117
Landau i. d. Pf., St.	20	10	90	50	35	19
Ludwigshafen a. Rh., St.	99	84	250	212	145	113
Mainz, St.	258	176	597	573	227	194
Neustadt a. d. Weinstr., St.	21	32	107	90	70	63
Pirmasens, St.	21	27	67	60	59	39
Speyer, St.	33	36	99	89	45	47
Trier, St.	90	66	189	181	145	135
Worms, St.	66	56	142	142	77	66
Zweibrücken, St.	39	23	52	51	91	86
Ahrweiler	85	74	290	248	151	127
Altenkirchen (Ww.)	73	76	194	190	107	117
Alzey-Worms	85	78	242	232	135	115
Bad Dürkheim	57	83	222	239	129	104
Bad Kreuznach	96	96	291	247	191	177
Bernkastel-Wittlich	43	41	169	134	120	95
Birkenfeld	25	27	98	94	77	57
Cochem-Zell	20	32	76	75	69	53
Donnersbergkreis	28	28	100	94	54	52
Eifelkreis Bitburg-Prüm	37	33	143	94	93	80
Germersheim	87	76	249	181	192	172
Kaiserslautern	59	61	188	147	144	145
Kusel	18	37	80	69	58	51
Mainz-Bingen	144	148	414	347	187	212
Mayen-Koblenz	115	122	356	234	232	166
Neuwied	129	126	338	307	209	176
Rhein-Hunsrück-Kreis	56	47	195	185	112	95
Rhein-Lahn-Kreis	60	56	193	214	144	110
Rhein-Pfalz-Kreis	103	104	286	231	171	147
Südliche Weinstraße	46	48	187	114	111	90
Südwestpfalz	34	31	149	105	81	87
Trier-Saarburg	48	64	171	145	143	121
Vulkaneifel	34	27	121	90	68	57
Westerwaldkreis	136	108	369	280	200	177
Rheinland-Pfalz	2 505	2 343	7 223	6 227	4 374	3 769
kreisfreie Städte	887	720	2 102	1 931	1 196	986
Landkreise	1 618	1 623	5 121	4 296	3 178	2 783
Industrie- und Handelskammer						
Kammerbezirk Koblenz	913	882	2 670	2 315	1 635	1 372
Kammerbezirk Pfalz	787	772	2 365	1 974	1 544	1 322
Kammerbezirk Rheinhessen	553	458	1 395	1 294	626	587
Kammerbezirk Trier	252	231	793	644	569	488

Impressum

Herausgeber:
Statistisches Landesamt Rheinland-Pfalz
Mainzer Straße 14-16
56130 Bad Ems

Telefon: 02603 71-0
Telefax: 02603 71-3150

E-Mail: poststelle@statistik.rlp.de
Internet: www.statistik.rlp.de

Kostenfreier Download im Internet: <http://www.statistik.rlp.de/de/publikationen/statistische-berichte/>

© Statistisches Landesamt Rheinland-Pfalz · Bad Ems · 2020

Vervielfältigung und Verbreitung, auch auszugsweise, mit Quellenangabe gestattet.