



2018

# STATISTISCHE BERICHTE



## Bauhauptgewerbe im Juni 2018 Vorbereitende Baustellenarbeiten, Hoch- und Tiefbau

Ergebnisse der jährlichen Ergänzungserhebung



## Zeichenerklärungen

0	Zahl ungleich Null, Betrag jedoch kleiner als die Hälfte von 1 in der letzten ausgewiesenen Stelle
-	nichts vorhanden
.	Zahl unbekannt oder geheim
x	Nachweis nicht sinnvoll
...	Zahl fällt später an
/	keine Angabe, da Zahl nicht sicher genug
( )	Aussagewert eingeschränkt, da Zahl statistisch unsicher
D	Durchschnitt
p	vorläufig
r	revidiert
s	geschätzt

Für die Abgrenzung von Größenklassen wird im Allgemeinen anstelle einer ausführlichen Beschreibung „50 bis unter 100“ die Darstellungsform „50 – 100“ verwendet.

Einzelwerte in Tabellen werden im Allgemeinen ohne Rücksicht auf die Endsumme gerundet.

## Abkürzungen

a.n.g. anderweitig nicht genannt

# Inhalt

Seite

<b>Informationen zur Statistik .....</b>	<b>4</b>
--	----------

<b>Glossar .....</b>	<b>6</b>
----------------------	----------

## Tabellen

T 1	Betriebe, Beschäftigung und Umsatz im Juni sowie Vorjahresumsätze 1976–2018 .....	8
T 2	Beschäftigte Ende Juni 1955–2018 nach der Stellung im Betrieb .....	9
T 3	Betriebe Ende Juni 2018 nach Wirtschaftszweigen und Beschäftigtengrößenklassen .....	10
T 4	Beschäftigte Ende Juni 2018 nach Wirtschaftszweigen und Beschäftigtengrößenklassen .....	11
T 5	Geleistete Arbeitsstunden im Juni 2018 nach Wirtschaftszweigen, Bauarten und Beschäftigtengrößenklassen .....	12
T 6	Baugewerblicher Umsatz sowie Gesamtumsatz im Juni 2018 nach Wirtschaftszweigen, Bauarten und Beschäftigtengrößenklassen .....	13
T 7	Baugewerblicher Umsatz und Gesamtumsatz im Jahre 2017 nach Wirtschaftszweigen und Beschäftigtengrößenklassen .....	14
T 8	Beschäftigte Ende Juni 2018 nach der Stellung im Betrieb sowie Entgelte im Juni 2018 nach Beschäftigtengrößenklassen .....	15
T 9	Beschäftigte Ende Juni 2018 nach der Stellung im Betrieb und nach Wirtschaftszweigen .....	16
T 10	Beschäftigte Ende Juni 2018 nach der Stellung im Betrieb und nach Verwaltungsbezirken .....	18
T 11	Betriebe und Beschäftigung Ende Juni 2018 nach Verwaltungsbezirken .....	20
T 12	Umsatz im Juni 2018 und im Jahre 2017 nach Verwaltungsbezirken .....	21

## Grafiken

G 1	Beschäftigte 2008 und 2018 nach Beschäftigtengrößenklassen .....	15
G 2	Beschäftigte und baugewerblicher Umsatz 1975–2018 .....	22
G 3	Beschäftigte nach der Stellung im Betrieb 1975, 2008 und 2018 .....	22

# Informationen zur Statistik

## Ziel der Statistik

Die Ergebnisse der Ergänzungserhebung im Bauhauptgewerbe dienen der Beurteilung der Struktur des Bauhauptgewerbes sowie der regionalen und sektoralen Strukturpolitik. Sie stellen eine wichtige Grundlage für Entscheidungen der gesetzgebenden Körperschaften, der Bundes- und Landesregierung, der Bau- und Handwerksverbände, der Kammern und anderer Institutionen auf dem Gebiet der gesamten Wirtschaftspolitik, insbesondere im Bereich der Bauwirtschaft, dar. Hauptnutzer sind Ministerien, Wirtschaftsverbände, Bundesbank, OECD, EUROSTAT, UN, VGR der Länder, Unternehmen, Forschungsinstitute, Handelskammern sowie Universitäten / Studenten.

## Rechtsgrundlagen

Gesetz über die Statistik im Produzierenden Gewerbe (ProdGewStatG) in der Fassung der Bekanntmachung vom 21. März 2002 (BGBl. I S. 1181), zuletzt geändert durch Artikel 271 der Verordnung vom 31. August 2015 (BGBl. I S. 1474), in Verbindung mit dem Bundesstatistikgesetz (BStatG) vom 22. Januar 1987 (BGBl. I S. 462, 565), das zuletzt durch Artikel 1 des Gesetzes vom 21. Juli 2016 (BGBl. I S. 1768) geändert worden ist.

## Erhebungsumfang

Die Ergänzungserhebung im Bauhauptgewerbe ist eine Vollerhebung. Es handelt sich um eine Primärerhebung. Die Daten werden jährlich bei den Betrieben gewonnen.

## Regionale Ebene

Die Ergebnisse werden in dieser Veröffentlichung bis auf Kreisebene dargestellt. Eine tiefere regionale Untergliederung ist möglich.

## Berichtskreis

Das Bauhauptgewerbe umfasst die Gruppen 41.2 "Bau von Gebäuden", 42.1 "Bau von Straßen und Bahnverkehrsstrecken", 42.2 "Leitungstiefbau und Kläranlagenbau", 42.9 "Sonstiger Tiefbau", 43.1 "Abbrucharbeiten und vorbereitende Baustellenarbeiten" und 43.9 "Sonstige spezialisierte Bautätigkeiten" der Klassifikation der Wirtschaftszweige, Ausgabe 2008 (WZ 2008).

## Merkmalsträger/Statistische Einheiten

Die Ergänzungserhebung im Bauhauptgewerbe wird jährlich bei allen bauhauptgewerblichen Betrieben von Unternehmen des Bauhauptgewerbes und von Unternehmen anderer Wirtschaftsbereiche durchgeführt.

## Berichtszeitraum/-zeitpunkt/Periodizität

Die Ergänzungserhebung im Bauhauptgewerbe wird im Monat Juni durchgeführt. Die Ergebnisse werden im Monat Dezember veröffentlicht.

## Klassifikationen

Die Ergebnisse der Ergänzungserhebung im Bauhauptgewerbe werden nach der Klassifikation der Wirtschaftszweige, Ausgabe 2008 (WZ 2008) auf der Fünfstellerebene (Unterklasse) erhoben und aufbereitet. Mit der Einführung der WZ 2008 wurde die Verordnung (EG) Nr. 1893/2006 des Europäischen Parlaments und des Rates vom 20. Dezember 2006 (ABl. EG Nr. L 393, S. 1) zur Einführung der Statistischen Systematik der Wirtschaftszweige in der Europäischen Gemeinschaft (NACE Rev.2) umgesetzt.

Das Kodierungssystem der WZ 2008 unterscheidet zwischen Abschnitten (Buchstaben A-U), Abteilungen (Zweisteller), Gruppen (Dreisteller), Klassen (Viersteller) und Unterklassen (Fünfsteller). Der Wirtschaftsbereich "Baugewerbe" erstreckt sich über den Abschnitt F bzw. über die Abteilungen 41 bis 43 der WZ 2008.

## **Vergleichbarkeit**

Eine kurzfristige zeitliche Vergleichbarkeit der Ergebnisse ist vollständig gegeben. Aufgrund von Änderungen der Wirtschaftszweigsystematik und der Veränderungen innerhalb des Berichtskreises, ist die langfristige zeitliche Vergleichbarkeit eingeschränkt.

## **Revisionen**

Es erfolgt für die Ergänzungserhebung im Bauhauptgewerbe keine Unterscheidung in vorläufige und endgültige Ergebnisse.

# Glossar

## Art der Bauten und Auftraggeber

### Unabhängig vom Auftraggeber

Die Zuordnung erfolgt nach dem überwiegenden Zweck des einzelnen Auftrags:

- Wohnungsbau: Hierzu gehören alle Gebäude, die überwiegend zu Wohnzwecken dienen; auch der Um- oder Ausbau bisher anderweitig genutzter Gebäude oder Räume zu Wohnzwecken wird hier erfasst.
- Straßenbau: Zu den Straßenbauten zählen Straßen, Autobahnen und Wege für Kraftfahrzeuge, Fußgänger und Radfahrer sowie Park- und Abstellplätze.

### Abhängig vom Auftraggeber

Mit Ausnahme des Wohnungsbaus und des Straßenbaus werden alle anderen Hoch- und Tiefbauten nach Auftraggebern gegliedert:

- Gewerblicher und industrieller Bau:  
Private Auftraggeber: Hierzu gehören alle überwiegend gewerblichen Zwecken dienende Bauten für die private Wirtschaft (freie Berufe, Industrie, Handwerk, Banken, private Versicherungen, Verkehrs- und Dienstleistungsgewerbe). Auch Bauten privater Auftraggeber für Erziehung und Wissenschaft, Gesundheitswesen, Sport und Kultur zählen hierzu.
- Öffentlicher Bau  
Körperschaften des öffentlichen Rechts: Hierzu gehören alle öffentlichen Zwecken dienende Hoch- und Tiefbauten im Auftrag von Bund, Ländern, Gemeinden, Zweckverbänden und von Trägern der Sozialversicherung.  
Organisationen ohne Erwerbszweck: Hierzu gehören Bauten, die durchgeführt werden im Auftrag von Organisationen des öffentlichen und privaten Rechts, die gemeinnützige Zwecke verfolgen (Kirchen, Orden, religiöse und weltliche Vereinigungen, karitative Organisationen der Erziehung, Wissenschaft und Kultur sowie Sport- und Jugendpflege, Organisationen des Wirtschaftslebens und der Gewerkschaften, Arbeitgeberverbände, Berufsorganisationen und Wirtschaftsverbände, politische Parteien und sonstige nicht auf die Erzielung eines wirtschaftlichen Ertrags ausgerichtete Zusammenschlüsse). Beim Tiefbau werden diese nicht gesondert nachgewiesen.

## Baugewerblicher Umsatz

Die dem Finanzamt für die Umsatzsteuer zu meldenden steuerbaren (steuerpflichtigen und steuerfreien) Beträge für Bauleistungen im Bundesgebiet und die baugewerblichen Umsätze in Zollausschlussgebieten (z. B. deutsche Freihäfen) einschließlich Umsatz aus Nachunternehmertätigkeit und Vergabe von Teilleistungen an Nachunternehmer.

## Beschäftigte

Alle Ende Juni im Betrieb tätigen Personen einschließlich tätiger Inhaber und Mitinhaber sowie unbezahlt mithelfender Familienangehöriger, soweit sie mindestens 55 Stunden monatlich im Betrieb tätig sind; weiterhin alle Personen, die in einem Arbeitsverhältnis zum Betrieb stehen (z. B. Direktoren, Volontäre, Praktikanten und Auszubildende).

## Betrieb

Örtliche Betriebseinheit des Bauhauptgewerbes.

Dazu zählen:

- Einbetriebsunternehmen des Bauhauptgewerbes,
- örtliche Einheiten wie Haupt- und Zweigniederlassungen (in der Regel nicht Baustellen) mit dem Schwerpunkt im Bauhauptgewerbe, die zu Unternehmen des Baugewerbes sowie des übrigen produzierenden Gewerbes oder zu Unternehmen sonstiger Wirtschaftszweige gehören, sofern sie Bauleistungen für den Markt erbringen,

## Entgelte

Bei den Bruttolöhnen und Bruttogehältern ist die Summe der lohnsteuerpflichtigen Bruttobezüge (Bar- und Sachbezüge) anzugeben. Diese Beträge verstehen sich ohne Arbeitgeberanteile zur Kranken-, Pflege-, Renten- und Arbeitslosenversicherung, ohne Beiträge zu den Sozialkassen des Baugewerbes, ohne Winterbau-Umlage, ohne Aufwendungen für die betriebliche Alters-, Invaliditäts- und Hinterbliebenenversorgung, ohne gezahltes Vorruhestandsgeld, ohne geleistete Zuschüsse der Bundesagentur für Arbeit (z. B. Kurzarbeitergeld, Winterausfallgeld ab der 101. witterungsbedingten Ausfallstunde, Leistungen nach dem Altersteilzeitgesetz). Die Entgelte für Poliere, Schachtmeister und Meister werden zu den Bruttolöhnen und nicht zu den Bruttogehältern gerechnet. In den Gehältern sind auch die Bezüge von Gesellschaftern, Vorstandsmitgliedern und anderen leitenden Kräften enthalten, soweit sie steuerlich als Einkünfte aus nichtselbständiger Arbeit anzusehen sind.

## Geleistete Arbeitsstunden

Alle von Inhabern, Angestellten, Arbeitern und Auszubildenden auf Baustellen und Bauhöfen tatsächlich geleisteten (nicht die bezahlten) Arbeitsstunden. Nicht einbezogen sind die für Bürotätigkeit geleisteten Arbeitsstunden.

## Gesamtumsatz (ohne Umsatzsteuer)

Errechnet sich aus:

$$\begin{aligned} & \text{Baugewerblicher Umsatz einschließlich Umsatz aus Subunternehmertätigkeit} \\ + & \text{ Sonstiger Umsatz} \end{aligned}$$

## Sonstiger Umsatz

Umsatz aus sonstigen eigenen Erzeugnissen und aus industriellen/handwerklichen Dienstleistungen sowie Umsatz aus Handelsware und aus sonstigen nichtindustriellen/nichthandwerklichen Tätigkeiten.

Jahr	Betriebe	Beschäftigte			Entgelte	Geleistete Arbeits- stunden	Baugewerblicher Umsatz <sup>1</sup>		Gesamt- umsatz <sup>1</sup> im Vorjahr
		insgesamt	im Bau- hauptgewerbe	in sonstigen Bereichen			im Juni	im Vorjahr	
	Ende Juni				im Juni				
	Anzahl				1 000 EUR	1 000	1 000 EUR		

## nach SYPRO

1976 <sup>2</sup>	3 965	.	71 645	.	75 189	10 438	185 221	2 243 317	2 288 621
1977	3 915	.	70 625	.	76 528	10 287	196 372	2 324 963	2 364 749
1978	3 865	.	71 608	.	85 518	10 808	200 973	2 715 823	2 765 513
1979	3 838	.	74 770	.	90 344	10 420	370 084	2 537 804	2 588 881
1980	3 896	.	76 020	.	95 958	10 089	308 145	2 928 353	2 987 919
1981	3 905	.	74 863	.	100 301	9 442	312 589	3 489 340	3 545 519
1982	3 966	.	71 998	.	101 373	9 380	288 719	3 360 210	3 422 149
1983	3 951	.	70 238	.	102 880	9 390	345 263	3 310 527	3 369 230
1984	3 928	.	70 015	.	99 872	8 645	286 166	3 378 754	3 438 105
1985	3 814	.	64 766	.	89 690	7 637	280 485	3 425 793	3 486 492
1986	3 815	.	63 469	.	93 996	8 013	299 397	3 279 304	3 346 763
1987	3 727	.	61 847	.	95 856	8 976	282 527	3 285 783	3 341 048
1988	3 721	.	60 361	.	98 532	7 616	305 821	3 292 511	3 354 602
1989	3 896	.	61 790	.	103 773	8 299	350 818	3 477 613	3 539 368
1990	3 774	.	62 601	.	108 388	7 352	352 461	3 865 226	3 929 709
1991	3 530	.	61 425	.	112 165	7 300	396 745	4 015 585	4 086 217
1992	3 657	.	61 965	.	122 588	7 392	408 606	4 372 677	4 444 048
1993	3 587	.	61 491	.	127 738	7 394	429 793	4 880 061	4 963 893
1994	3 618	.	61 388	.	131 285	7 346	470 138	4 771 266	4 857 459
1995	3 713	.	58 052	.	123 921	6 648	429 955	4 756 080	4 827 680

## nach WZ93

1995	3 162	.	50 704	.	108 376	5 858	381 515	4 242 111	4 310 570
1996	3 070	.	47 422	.	96 300	5 125	349 815	4 125 570	4 209 720
1997 <sup>3</sup>	3 438	.	48 947	.	103 470	5 668	398 402	4 280 270	4 356 360
1998 <sup>4</sup>	3 971	.	49 099	.	103 229	5 501	364 655	4 332 829	4 414 225
1999	3 963	.	48 213	.	104 752	5 647	418 597	4 234 772	4 324 884
2000	3 896	.	47 430	.	107 796	5 257	395 831	4 580 170	4 660 293
2001	3 890	.	44 997	.	99 510	4 862	360 862	4 574 389	4 640 787
2002	3 838	.	42 942	.	92 506	4 682	377 359	4 334 964	4 399 370

## nach WZ2003

2003	3 746	.	40 054	.	91 494	4 295	345 961	4 013 576	4 078 031
2004	3 711	.	38 361	.	88 749	4 305	355 360	3 865 175	3 940 099
2005	3 731	.	36 626	.	82 947	4 269	344 078	3 840 597	3 913 962
2006	3 843	.	36 751	.	83 234	4 172	360 386	3 852 049	3 926 853
2007	3 744	37 286	36 977	309	82 650	3 997	352 516	4 176 014	4 298 875
2008	3 801	37 642	37 202	440	84 843	4 136	401 577	4 041 677	4 159 973

## nach WZ2008

2009	3 832	37 369	36 885	484	86 077	3 970	397 834	4 315 097	4 460 944
2010	3 767	38 755	38 286	469	90 882	4 296	439 929	4 269 652	4 421 938
2011	3 926	39 288	38 809	479	93 960	4 030	394 800	4 279 001	4 395 273
2012	3 995	39 440	39 001	439	92 602	4 147	416 287	4 580 946	4 704 986
2013	3 904	39 120	38 728	392	93 582	4 247	419 830	4 848 509	4 973 540
2014	4 137	39 487	38 997	490	98 127	4 109	416 659	4 796 273	4 925 958
2015	3 992	39 553	39 022	531	102 520	4 329	425 476	4 951 755	5 065 744
2016	3 950	39 930	39 445	485	106 476	4 550	459 242	4 882 453	5 006 455
2017	3 867	40 558	40 158	400	112 023	4 403	481 987	5 106 382	5 228 657
2018	3 938	41 969	41 498	471	118 447	4 533	543 087	5 516 644	5 647 016

1 Ohne Umsatzsteuer. – 2 Ab 1976 einschließlich Fertigteil- und Gerüstbau. – 3 Durch die erstmalige Einbeziehung von Einheiten aus der Handwerkszählung 1995 ist ein Vergleich mit den Vorjahresergebnissen nur bedingt möglich. – 4 Durch die erstmalige Einbeziehung von Einheiten aus der Zählung im handwerksähnlichen Gewerbe 1996 ist ein Vergleich mit den Vorjahresergebnissen nur bedingt möglich.



Jahr	Insgesamt	Tätige Inhaber, unbezahlt mithelfende Familien- angehörige <sup>2</sup>	Kaufm. und technische Arbeit- nehmer	Poliere, Meister, Schachtmeister, Werkpoliere, Vor- arbeiter, Baumasch.- Fachmeister und -Vorarbeiter	Facharbeiter			Fachwerker Werker, Maschinisten, Arbeiter	Gewerbl. Auszu- bildende
					zusammen	Maurer, Betonbauer, Zimmerer, übrige Baufacharbeiter	Baumasch. führer, -warte		
Anzahl									
1955	87 670	5 078	3 455	5 290	30 609	30 609	.	36 275	6 963
1960	83 573	4 703	4 018	5 832	36 512	32 108	4 404	29 687	2 821
1965	103 264	5 770	6 269	7 192	47 263	38 148	9 115	33 433	3 337
1966	100 230	5 688	6 401	7 032	46 335	37 005	9 330	31 484	3 290
1967	88 029	5 577	6 077	6 226	42 459	33 871	8 588	25 362	2 328
1968	91 249	5 734	6 360	6 796	43 748	34 872	8 876	26 644	1 967
1969	92 940	5 677	6 723	7 115	45 448	35 263	10 185	26 338	1 639
1970	91 315	5 518	7 005	7 290	43 762	33 863	9 899	25 616	2 124
1971	92 178	5 482	7 304	7 729	43 907	33 490	10 417	25 713	2 043
1972	92 084	5 371	7 649	7 797	44 162	33 556	10 606	25 139	1 966
1973	89 245	5 259	7 932	7 444	43 425	33 122	10 303	23 117	2 068
1974	81 863	5 025	7 881	7 224	39 586	30 421	9 165	19 915	2 232
1975	71 593	4 785	7 265	6 325	34 790	26 399	8 391	16 257	2 171
1976	71 645	4 623	7 460	6 074	36 566	26 963	9 603	14 839	2 083
1977	70 625	4 462	7 571	6 060	35 745	26 387	9 358	14 480	2 307
1978	71 608	4 316	7 852	6 008	35 612	25 966	9 646	14 944	2 876
1979	74 770	4 169	8 241	6 543	34 632	27 325	7 307	17 292	3 893
1980	76 020	4 059	8 738	6 698	35 020	27 235	7 785	16 966	4 539
1981	74 863	3 841	8 759	6 553	33 895	26 224	7 671	17 124	4 691
1982	71 998	3 791	8 786	6 800	33 201	26 161	7 040	14 698	4 722
1983	70 238	3 674	8 758	6 610	32 459	26 125	6 334	14 217	4 520
1984	70 015	3 613	8 717	6 468	32 268	26 272	5 996	14 400	4 549
1985	64 766	3 408	8 216	5 896	29 314	24 110	5 204	14 104	3 828
1986	63 469	3 359	8 142	5 921	29 939	24 371	5 568	12 905	3 203
1987	61 847	3 268	8 137	6 049	29 536	24 105	5 431	12 073	2 784
1988	60 361	3 229	8 130	5 982	28 182	22 850	5 332	12 300	2 538
1989	61 790	3 525	8 736	6 010	29 683	23 957	5 726	11 670	2 166
1990	62 601	3 295	9 034	6 503	29 446	23 936	5 510	12 339	1 984
1991	61 425	2 967	9 066	6 353	29 178	23 613	5 565	12 032	1 829
1992	61 965	2 987	9 418	6 349	28 376	22 891	5 485	12 948	1 887
1993	61 491	2 915	9 775	6 440	28 452	23 353	5 099	12 001	1 908
1994	61 388	2 832	10 033	6 512	28 551	23 565	4 986	11 369	2 091
1995	58 052	2 931	9 447	5 619	26 339	21 271	5 068	11 367	2 349
1995	50 704	2 461	7 808	5 156	22 804	17 749	5 055	10 369	2 106
1996	47 422	2 323	7 990	5 234	19 319	15 200	4 119	10 244	2 312
1997	48 947	2 528	8 566	5 595	20 890	17 083	3 807	8 722	2 646
1998	49 099	3 071	8 735	5 084	20 219	16 647	3 572	9 300	2 690
1999	48 213	3 063	8 503	5 027	20 587	17 057	3 530	8 556	2 477
2000	47 430	2 980	8 367	4 769	20 155	16 859	3 296	8 826	2 333
2001	44 997	2 900	8 152	4 810	18 049	15 292	2 757	8 955	2 131
2002	42 942	2 831	8 070	4 658	17 086	14 412	2 674	8 301	1 996
2003	40 054	2 758	7 663	4 144	16 380	13 785	2 595	7 196	1 913
2004	38 361	2 729	7 501	3 680	15 923	13 429	2 494	6 668	1 860
2005	36 626	2 845	7 350	3 406	15 268	12 795	2 473	5 913	1 844
2006	36 751	2 988	7 430	3 393	15 473	13 048	2 425	5 452	2 015
2007	36 977	2 919	7 152	3 328	15 237	12 646	2 591	6 215	2 126
2008	37 202	2 828	7 294	3 565	14 595	11 909	2 686	6 744	2 176
2009	36 885	2 748	6 682	3 689	15 000	12 090	2 910	6 636	2 130
2010	38 286	2 548	6 938	3 839	15 655	12 682	2 973	7 229	2 077
2011	38 809	2 764	6 977	3 780	15 752	12 733	3 019	7 598	1 938
2012	39 001	2 804	7 073	3 952	15 771	12 876	2 895	7 454	1 947
2013	38 728	2 698	7 167	3 808	15 858	12 918	2 940	7 247	1 950
2014	38 997	2 912	7 687	3 672	15 590	12 816	2 774	7 378	1 758
2015	39 022	2 767	7 336	4 052	15 365	12 577	2 788	7 783	1 719
2016	39 445	2 810	8 282	3 682	15 393	12 589	2 804	7 697	1 581
2017	40 158	2 687	8 702	3 798	15 665	12 726	2 939	7 753	1 553
2018	41 498	2 724	8 857	4 040	16 392	13 326	3 066	7 953	1 532

1 1950 bis 1962 Stand Ende Juli, ab 1963 Stand Ende Juni. – 2 Werte erst ab 1962 erfasst.

WZ 2008	Wirtschaftszweig	Insgesamt	Betriebe mit ... Beschäftigten			
			1 – 19	20 – 49	50 – 99	100 und mehr
		Anzahl				
41.2	Bau von Gebäuden	922	821	72	23	6
41.20	Bau von Gebäuden	922	821	72	23	6
41.20.1	Bau von Gebäuden (ohne Fertigteilbau)	893	797	.	.	6
41.20.2	Errichtung von Fertigteilbauten	29	24	.	.	-
42.1	Bau von Straßen und Bahnverkehrsstrecken	211	134	39	21	17
42.11	Bau von Straßen	189	124	30	.	.
42.12	Bau von Bahnverkehrsstrecken	.	.	9	.	-
42.13	Brücken- und Tunnelbau	.	.	-	-	.
42.2	Leitungstiefbau und Kläranlagenbau	107	63	34	.	.
42.21	Rohrleitungstiefbau, Brunnen- und Kläranlagenbau	72	37	.	.	4
42.22	Kabelnetzleitungstiefbau	35	26	.	.	.
42.9	Sonstiger Tiefbau	234	192	31	.	.
42.91	Wasserbau	.	.	-	-	-
42.99	Sonstiger Tiefbau a.n.g.	.	.	31	.	.
43.1	Abbrucharbeiten und vorb. Baustellenarbeiten	233	214	16	.	.
43.11	Abbrucharbeiten	119	108	.	-	.
43.12	Vorbereitende Baustellenarbeiten	.	.	.	.	-
43.13	Test- und Suchbohrung	.	.	.	-	-
43.9	Sonstige spezialisierte Bautätigkeiten	2 231	2 109	102	15	5
43.91	Dachdeckerei und Zimmerei	1 411	1 357	47	.	.
43.91.1	Dachdeckerei und Bauspenglerei	948	907	.	.	.
43.91.2	Zimmerei und Ingenieurholzbau	463	450	.	.	.
43.99	Sonstige spezialisierte Bautätigkeiten a.n.g.	820	752	55	.	.
43.99.1	Gerüstbau	177	.	.	.	-
43.99.2	Schornstein-, Feuerungs- und Industrieofenbau	30	.	.	-	-
43.99.9	Baugewerbe a.n.g.	613	563	38	.	.
412-439	Bauhauptgewerbe insgesamt	3 938	3 533	294	74	37

WZ 2008	Wirtschaftszweig	Insgesamt	Betriebe mit ... Beschäftigten			
			1 – 19	20 – 49	50 – 99	100 und mehr
		Anzahl				
41.2	Bau von Gebäuden	10 148	5 376	2 084	1 500	1 188
41.20	Bau von Gebäuden	10 148	5 376	2 084	1 500	1 188
41.20.1	Bau von Gebäuden (ohne Fertigteilbau)	9 806	5 222	.	.	1 188
41.20.2	Errichtung von Fertigteilbauten	342	154	.	.	-
42.1	Bau von Straßen und Bahnverkehrsstrecken	7 088	1 036	1 220	1 474	3 358
42.11	Bau von Straßen	6 406	953	935	.	.
42.12	Bau von Bahnverkehrsstrecken	.	.	285	.	-
42.13	Brücken- und Tunnelbau	.	.	-	-	.
42.2	Leitungstiefbau und Kläranlagenbau	2 905	658	1 033	.	.
42.21	Rohrleitungstiefbau, Brunnen- und Kläranlagenbau	2 151	376	.	287	.
42.22	Kabelnetzleitungstiefbau	754	282	.	.	.
42.9	Sonstiger Tiefbau	3 158	1 287	908	.	.
42.91	Wasserbau	.	.	-	-	-
42.99	Sonstiger Tiefbau a.n.g.	.	.	908	.	.
43.1	Abbrucharbeiten und vorb. Baustellenarbeiten	1 896	1 131	470	.	.
43.11	Abbrucharbeiten	1 083	673	.	-	.
43.12	Vorbereitende Baustellenarbeiten	767	.	.	.	-
43.13	Test- und Suchbohrung	46	.	.	-	-
43.9	Sonstige spezialisierte Bautätigkeiten	16 303	11 196	2 874	1 115	1 118
43.91	Dachdeckerei und Zimmerei	9 283	7 438	1 296	.	.
43.91.1	Dachdeckerei und Bauspenglerei	6 435	5 078	.	.	.
43.91.2	Zimmerei und Ingenieurholzbau	2 848	2 360	.	.	.
43.99	Sonstige spezialisierte Bautätigkeiten a.n.g.	7 020	3 758	1 578	.	.
43.99.1	Gerüstbau	1 688	.	.	.	-
43.99.2	Schornstein-, Feuerungs- und Industrieofenbau	139	.	.	-	-
43.99.9	Baugewerbe a.n.g.	5 193	2 505	1 092	.	.
412-439	Bauhauptgewerbe insgesamt	41 498	20 684	8 589	5 193	7 032

WZ 2008	Wirtschaftszweig	Insgesamt	Betriebe mit ... Beschäftigten			
			1 – 19	20 – 49	50 – 99	100 und mehr

1 000 Stunden

## Geleistete Arbeitsstunden nach Wirtschaftszweigen

41.2	Bau von Gebäuden	1 050	586	221	147	95
41.20	Bau von Gebäuden	1 050	586	221	147	95
41.20.1	Bau von Gebäuden (ohne Fertigteilbau)	1 011	569	.	.	95
41.20.2	Errichtung von Fertigteilbauten	39	17	.	.	-
42.1	Bau von Straßen und Bahnverkehrsstrecken	850	112	163	173	402
42.11	Bau von Straßen	759	104	122	.	.
42.12	Bau von Bahnverkehrsstrecken	.	.	41	.	-
42.13	Brücken- und Tunnelbau	.	.	-	-	.
42.2	Leitungstiefbau und Kläranlagenbau	342	77	113	.	.
42.21	Rohrleitungstiefbau, Brunnen- und Kläranlagenbau	236	42	.	30	.
42.22	Kabelnetzleitungstiefbau	106	36	.	.	.
42.9	Sonstiger Tiefbau	359	147	104	.	.
42.91	Wasserbau	.	.	-	-	-
42.99	Sonstiger Tiefbau a.n.g.	.	.	104	.	.
43.1	Abbrucharbeiten und vorb. Baustellenarbeiten	224	120	63	.	.
43.11	Abbrucharbeiten	.	72	29	-	.
43.12	Vorbereitende Baustellenarbeiten	91	.	.	.	-
43.13	Test- und Suchbohrung	.	.	.	-	-
43.9	Sonstige spezialisierte Bautätigkeiten	1 709	1 178	318	111	101
43.91	Dachdeckerei und Zimmerei	987	790	147	.	.
43.91.1	Dachdeckerei und Bauspenglerei	698	551	.	.	.
43.91.2	Zimmerei und Ingenieurholzbau	290	239	.	.	.
43.99	Sonstige spezialisierte Bautätigkeiten a.n.g.	721	388	171	.	.
43.99.1	Gerüstbau	182	.	.	.	-
43.99.2	Schornstein-, Feuerungs- und Industrieofenbau	11	.	.	-	-
43.99.9	Baugewerbe a.n.g.	528	255	120	.	.
412-439	Bauhauptgewerbe insgesamt	4 533	2 221	982	556	775

## Geleistete Arbeitsstunden nach Bauarten

Geleistete Arbeitsstunden	4 533	2 221	982	556	775
Hochbau insgesamt	2 719	1 793	540	208	177
Wohnungsbau	1 908	1 488	319	66	35
gewerblicher Hochbau	581	224	156	88	113
öffentlicher Hochbau	230	81	65	54	30
Hochbauten für Organisationen ohne Erwerbszweck	56	25	19	10	2
Hochbauten für Körperschaften des öffentl. Rechts	174	56	46	44	27
Tiefbau insgesamt	1 815	428	442	348	597
gewerblicher Tiefbau	488	143	153	111	80
öffentlicher Tiefbau	554	162	159	101	132
Straßenbau	773	123	129	136	385

WZ 2008	Wirtschaftszweig	Insgesamt	Betriebe mit ... Beschäftigten			
			1 – 19	20 – 49	50 – 99	100 und mehr

1 000 EUR

Baugewerblicher Umsatz nach Wirtschaftszweigen<sup>1</sup>

41.2	Bau von Gebäuden	166 750	63 887	35 105	.	.
41.20	Bau von Gebäuden	166 750	63 887	35 105	.	.
41.20.1	Bau von Gebäuden (ohne Fertigteilbau)	.	54 074	33 502	.	.
41.20.2	Errichtung von Fertigteilbauten	.	9 813	1 603	.	-
42.1	Bau von Straßen und Bahnverkehrsstrecken	116 016	10 608	16 167	24 778	64 463
42.11	Bau von Straßen	.	9 673	12 486	.	.
42.12	Bau von Bahnverkehrsstrecken	.	.	3 681	.	-
42.13	Brücken- und Tunnelbau	.	.	-	-	.
42.2	Leitungstiefbau und Kläranlagenbau	37 111	6 294	12 334	.	.
42.21	Rohrleitungstiefbau, Brunnen- und Kläranlagenbau	.	3 666	10 041	4 739	.
42.22	Kabelnetzleitungstiefbau	.	2 628	2 293	.	.
42.9	Sonstiger Tiefbau	45 709	14 509	11 973	.	.
42.91	Wasserbau	.	.	-	-	-
42.99	Sonstiger Tiefbau a.n.g.	.	.	11 973	.	.
43.1	Abbrucharbeiten und vorb. Baustellenarbeiten	20 252	10 605	4 360	.	.
43.11	Abbrucharbeiten	.	5 141	1 864	-	.
43.12	Vorbereitende Baustellenarbeiten	.	.	.	.	-
43.13	Test- und Suchbohrung	.	.	.	-	-
43.9	Sonstige spezialisierte Bautätigkeiten	157 248	91 605	30 517	15 243	19 884
43.91	Dachdeckerei und Zimmerei	86 524	63 458	14 419	.	.
43.91.1	Dachdeckerei und Bauspenglerei	59 539	42 414	.	.	.
43.91.2	Zimmerei und Ingenieurholzbau	26 984	21 044	.	.	.
43.99	Sonstige spezialisierte Bautätigkeiten a.n.g.	70 725	28 147	16 098	.	.
43.99.1	Gerüstbau	.	7 063	.	.	-
43.99.2	Schornstein-, Feuerungs- und Industrieofenbau	.	660	.	-	-
43.99.9	Baugewerbe a.n.g.	57 720	20 424	12 302	.	.
412-439	Bauhauptgewerbe insgesamt	543 087	197 508	110 457	89 213	145 909

Baugewerblicher Umsatz nach Bauarten, sonstiger Umsatz und Gesamtumsatz<sup>1</sup>

Baugewerblicher Umsatz	543 087	197 508	110 457	89 213	145 909
Hochbau insgesamt	321 937	158 353	64 329	42 361	56 894
Wohnungsbau	184 983	123 103	34 138	13 821	13 921
gewerblicher Hochbau	93 165	20 500	18 317	19 864	34 485
öffentlicher Hochbau	43 789	14 750	11 874	8 676	8 489
Hochbauten für Organisationen ohne Erwerbszweck	13 780	9 907	2 063	1 275	535
Hochbauten für Körperschaften des öffentl. Rechts	30 009	4 842	9 811	7 402	7 954
Tiefbau insgesamt	221 150	39 155	46 128	46 852	89 015
gewerblicher Tiefbau	54 004	13 733	16 040	11 970	12 262
öffentlicher Tiefbau	65 048	14 495	16 586	12 742	21 225
Straßenbau	102 097	10 928	13 502	22 140	55 527
Sonstiger Umsatz	10 966	775	832	640	8 720
Gesamtumsatz	554 053	198 282	111 288	89 853	154 629

1 Ohne Umsatzsteuer.

WZ 2008	Wirtschaftszweig	Insgesamt	Betriebe mit ... Beschäftigten			
			1 – 19	20 – 49	50 – 99	100 und mehr

1 000 EUR

Baugewerblicher Umsatz<sup>1</sup>

41.2	Bau von Gebäuden	1 700 281	651 190	370 399	365 567	313 125
41.20	Bau von Gebäuden	1 700 281	651 190	370 399	365 567	313 125
41.20.1	Bau von Gebäuden (ohne Fertigteilbau)	1 612 678	.	355 104	.	313 125
41.20.2	Errichtung von Fertigteilbauten	87 603	.	15 294	.	-
42.1	Bau von Straßen und Bahnverkehrsstrecken	1 125 126	100 946	152 595	227 704	643 881
42.11	Bau von Straßen	.	92 572	115 300	.	.
42.12	Bau von Bahnverkehrsstrecken	.	.	37 295	.	-
42.13	Brücken- und Tunnelbau	.	.	-	-	.
42.2	Leitungstiefbau und Kläranlagenbau	398 364	80 120	127 956	.	.
42.21	Rohrleitungstiefbau, Brunnen- und Kläranlagenbau	313 134	53 009	.	42 409	.
42.22	Kabelnetzleitungstiefbau	85 230	27 111	.	.	.
42.9	Sonstiger Tiefbau	418 314	134 144	117 886	.	.
42.91	Wasserbau	.	.	-	-	-
42.99	Sonstiger Tiefbau a.n.g.	.	.	117 886	.	.
43.1	Abbrucharbeiten und vorb. Baustellenarbeiten	239 092	110 906	64 812	.	.
43.11	Abbrucharbeiten	.	56 343	24 040	-	.
43.12	Vorbereitende Baustellenarbeiten	.	.	.	.	-
43.13	Test- und Suchbohrung	.	.	.	-	-
43.9	Sonstige spezialisierte Bautätigkeiten	1 635 467	912 847	326 545	176 575	219 500
43.91	Dachdeckerei und Zimmerei	889 419	639 893	160 307	.	.
43.91.1	Dachdeckerei und Bauspenglerei	614 558	430 180	.	.	.
43.91.2	Zimmerei und Ingenieurholzbau	274 860	209 712	.	.	.
43.99	Sonstige spezialisierte Bautätigkeiten a.n.g.	746 048	272 955	166 238	.	.
43.99.1	Gerüstbau	.	68 016	.	.	-
43.99.2	Schornstein-, Feuerungs- und Industrieofenbau	.	8 187	.	-	-
43.99.9	Baugewerbe a.n.g.	.	196 752	124 967	115 659	.
412-439	Bauhauptgewerbe insgesamt	5 516 644	1 990 154	1 160 194	927 480	1 438 816

Gesamtumsatz<sup>1</sup>

Bauhauptgewerbe insgesamt	5 647 016	2 003 278	1 173 229	936 005	1 534 505
---------------------------	-----------	-----------	-----------	---------	-----------

1 Ohne Umsatzsteuer.

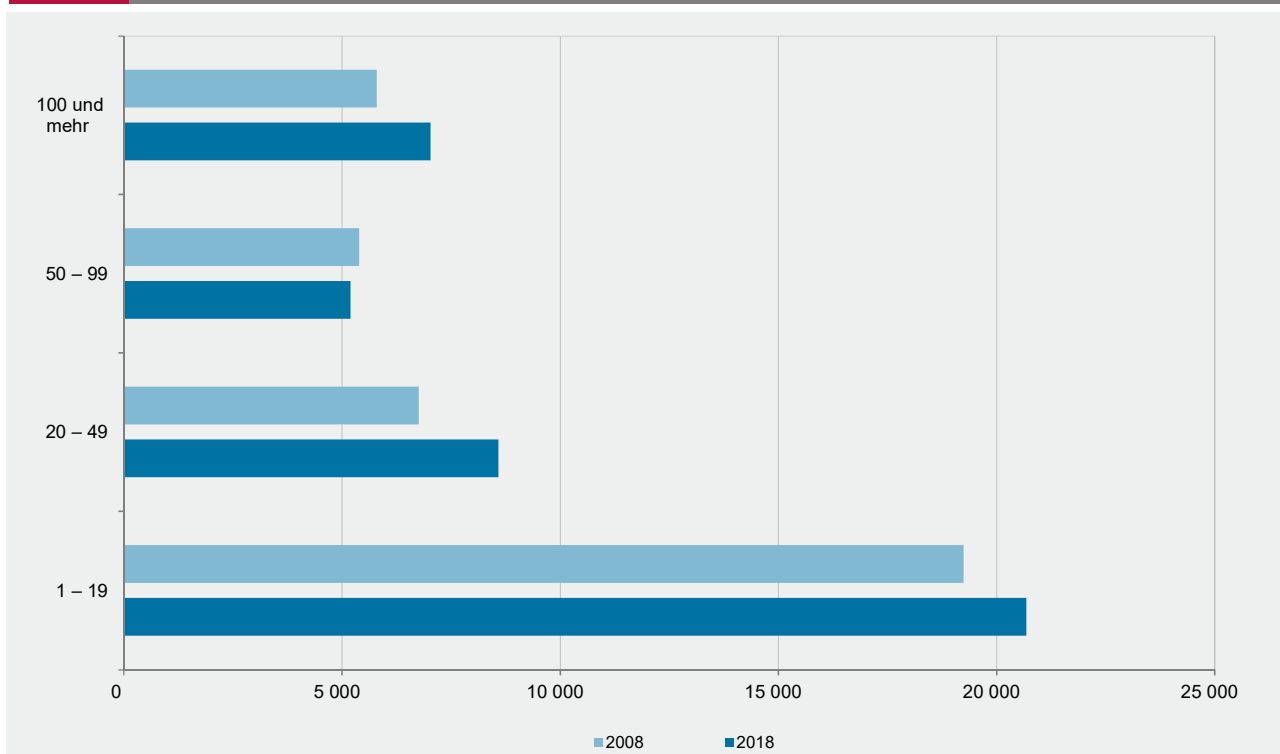
T 8

## Beschäftigte Ende Juni 2018 nach der Stellung im Betrieb sowie Entgelte im Juni 2018 nach Beschäftigtengrößenklassen

Stellung im Betrieb	Insgesamt	Betriebe mit ... Beschäftigten			
		1 – 19	20 – 49	50 – 99	100 und mehr
Anzahl					
Beschäftigte insgesamt (Anzahl)	41 498	20 684	8 589	5 193	7 032
Tätige Inhaber und Mitinhaber, Unbezahlt mithelfende Familienangehörige	2 724	2 601	75	27	21
Kaufmännische und technische Arbeitnehmer einschließlich kaufmännische und technische Auszubildende	8 857	3 918	1 639	1 139	2 161
Angestelltenversicherungspflichtige Poliere, Schachtmeister, Meister, Werkpoliere, Bauvorarbeiter, Baumaschinenfachmeister und -Vorarbeiter	4 040	1 590	938	646	866
Facharbeiter	16 392	8 392	3 542	1 905	2 553
Maurer, Betonbauer, Zimmerer, übrige Baufacharbeiter	13 326	7 615	2 867	1 408	1 436
Baumaschinenführer und -warte, geprüfte Berufskraftfahrer	3 066	777	675	497	1 117
Fachwerker, Werker, Baumaschinisten und Arbeiter mit angelernten Spezialtätigkeiten	7 953	3 382	2 137	1 254	1 180
Gewerbliche Auszubildende einschließlich Umschüler, Anlernlinge und Praktikanten	1 532	801	258	222	251
Entgelte (1 000 EUR)	118 447	44 741	26 516	18 089	29 101

G 1

## Beschäftigte 2008 und 2018 nach Beschäftigtengrößenklassen



WZ 2008	Wirtschaftszweig	Ins- gesamt	Tätige Inhaber, unbezahlt mithelfende Familien- angehörige	Kaufm. und technische Arbeitnehmer <sup>1</sup>	Poliere, Meister, Schachtmeister, Werkpoliere, Vor- arbeiter, Baumasch.- Fachmeister und -Vorarbeiter
41.2	Bau von Gebäuden	10 148	548	2 335	1 051
41.20	Bau von Gebäuden	10 148	548	2 335	1 051
41.20.1	Bau von Gebäuden (ohne Fertigteilbau)	9 806	534	2 223	1 021
41.20.2	Errichtung von Fertigteilbauten	342	14	112	30
42.1	Bau von Straßen und Bahnverkehrsstrecken	7 088	112	1 616	838
42.11	Bau von Straßen	6 406	103	1 463	764
42.12	Bau von Bahnverkehrsstrecken	.	.	.	.
42.13	Brücken- und Tunnelbau	.	.	.	.
42.2	Leitungstiefbau und Kläranlagenbau	2 905	49	510	395
42.21	Rohrleitungstiefbau, Brunnen- und Kläranlagenbau	2 151	28	377	333
42.22	Kabelnetzleitungstiefbau	754	21	133	62
42.9	Sonstiger Tiefbau	3 158	136	633	357
42.91	Wasserbau	.	-	.	.
42.99	Sonstiger Tiefbau a.n.g.	.	136	.	.
43.1	Abbrucharbeiten und vorb. Baustellenarbeiten	1 896	178	353	145
43.11	Abbrucharbeiten	1 083	89	201	75
43.12	Vorbereitende Baustellenarbeiten	767	.	145	.
43.13	Test- und Suchbohrung	46	.	7	.
43.9	Sonstige spezialisierte Bautätigkeiten	16 303	1 701	3 410	1 254
43.91	Dachdeckerei und Zimmerei	9 283	1 100	1 702	675
43.91.1	Dachdeckerei und Bauspenglerei	6 435	711	1 157	453
43.91.2	Zimmerei und Ingenieurholzbau	2 848	389	545	222
43.99	Sonstige spezialisierte Bautätigkeiten a.n.g.	7 020	601	1 708	579
43.99.1	Gerüstbau	1 688	131	258	127
43.99.2	Schornstein-, Feuerungs- und Industrieofenbau	139	15	57	10
43.99.9	Baugewerbe a.n.g.	5 193	455	1 393	442
412-439	Bauhauptgewerbe insgesamt	41 498	2 724	8 857	4 040

<sup>1</sup> Einschließlich kaufmännischer und technischer Auszubildende.



WZ 2008	Wirtschaftszweig	Facharbeiter			Fachwerker Werker, Maschinisten, Arbeiter	Gewerbl. Auszu- bildende <sup>1</sup>
		zusammen	Maurer, Betonbauer, Zimmerer, übrige Baufacharbeiter	Baumasch. führer, -warte		
41.2	Bau von Gebäuden	4 577	4 187	390	1 235	402
41.20	Bau von Gebäuden	4 577	4 187	390	1 235	402
41.20.1	Bau von Gebäuden (ohne Fertigteilbau)	4 454	4 064	390	1 188	386
41.20.2	Errichtung von Fertigteilbauten	123	123	-	47	16
42.1	Bau von Straßen und Bahnverkehrsstrecken	2 500	1 345	1 155	1 802	220
42.11	Bau von Straßen	2 256	1 161	1 095	.	.
42.12	Bau von Bahnverkehrsstrecken	.	.	.	.	.
42.13	Brücken- und Tunnelbau	.	.	.	.	-
42.2	Leitungstiefbau und Kläranlagenbau	882	442	440	998	71
42.21	Rohrleitungstiefbau, Brunnen- und Kläranlagenbau	693	360	333	658	62
42.22	Kabelnetzleitungstiefbau	189	82	107	340	9
42.9	Sonstiger Tiefbau	954	493	461	984	94
42.91	Wasserbau	-	-	-	-	-
42.99	Sonstiger Tiefbau a.n.g.	954	493	461	984	94
43.1	Abbrucharbeiten und Vorb. Baustellenarbeiten	640	309	331	557	23
43.11	Abbrucharbeiten	.	.	.	334	.
43.12	Vorbereitende Baustellenarbeiten	250	.	.	.	16
43.13	Test- und Suchbohrung	.	-	.	.	.
43.9	Sonstige spezialisierte Bautätigkeiten	6 839	6 550	289	2 377	722
43.91	Dachdeckerei und Zimmerei	4 432	4 398	34	772	602
43.91.1	Dachdeckerei und Bauspenglerei	3 249	3 219	30	525	340
43.91.2	Zimmerei und Ingenieurholzbau	1 183	1 179	4	247	262
43.99	Sonstige spezialisierte Bautätigkeiten a.n.g.	2 407	2 152	255	1 605	120
43.99.1	Gerüstbau	.	.	.	.	.
43.99.2	Schornstein-, Feuerungs- und Industrieofenbau	.	.	-	.	.
43.99.9	Baugewerbe a.n.g.	1 863	.	.	945	95
412-439	Bauhauptgewerbe insgesamt	16 392	13 326	3 066	7 953	1 532

1 Einschl. Umschüler, Anlernlinge und Praktikanten.

Verwaltungsbezirk	Ins- gesamt	Tätige Inhaber, unbezahlt mithelfende Familien- angehörige	Kaufm. und technische Arbeitnehmer <sup>1</sup>	Poliere, Meister, Schachtmeister, Werkpoliere, Vor- arbeiter, Baumasch.- Fachmeister und -Vorarbeiter
Frankenthal (Pfalz), St.	390	22	82	19
Kaiserslautern, St.	745	27	218	96
Koblenz, St.	820	44	150	102
Landau i. d. Pf., St.	262	27	49	37
Ludwigshafen a. Rh., St.	1 046	45	178	150
Mainz, St.	1 343	58	286	121
Neustadt a. d. Weinstr., St.	345	26	100	29
Pirmasens, St.	403	16	90	37
Speyer, St.	400	18	85	40
Trier, St.	715	33	131	65
Worms, St.	482	37	104	24
Zweibrücken, St.	273	17	52	26
Ahrweiler	1 413	135	300	141
Altenkirchen (Ww.)	1 294	96	252	144
Alzey-Worms	1 357	81	230	130
Bad Dürkheim	816	81	149	46
Bad Kreuznach	1 602	116	319	137
Bernkastel-Wittlich	1 832	114	311	218
Birkenfeld	909	54	205	116
Cochem-Zell	1 520	78	373	95
Donnersbergkreis	622	51	114	44
Eifelkreis Bitburg-Prüm	1 200	76	166	110
Germersheim	1 142	77	183	77
Kaiserslautern	1 116	89	218	84
Kusel	500	52	88	36
Mainz-Bingen	2 150	118	521	200
Mayen-Koblenz	1 931	165	345	197
Neuwied	2 107	146	425	246
Rhein-Hunsrück-Kreis	2 300	134	469	226
Rhein-Lahn-Kreis	1 078	92	215	102
Rhein-Pfalz-Kreis	1 378	83	327	179
Südliche Weinstraße	913	75	182	89
Südwestpfalz	919	92	182	74
Trier-Saarburg	1 471	108	325	112
Vulkaneifel	909	56	150	104
Westerwaldkreis	3 795	185	1 283	387
Rheinland-Pfalz	41 498	2 724	8 857	4 040
kreisfreie Städte	7 224	370	1 525	746
Landkreise	34 274	2 354	7 332	3 294
Industrie- und Handelskammer				
Kammerbezirk Koblenz	18 769	1 245	4 336	1 893
Kammerbezirk Pfalz	11 270	798	2 297	1 063
Kammerbezirk Rheinhessen	5 332	294	1 141	475
Kammerbezirk Trier	6 127	387	1 083	609

<sup>1</sup> Einschließlich kaufmännischer und technischer Auszubildende.

Verwaltungsbezirk	Facharbeiter			Fachwerker, Werker, Maschinisten, Arbeiter	Gewerbl. Auszu- bildende <sup>1</sup>
	zusammen	Maurer, Betonbauer, Zimmerer, übrige Baufacharbeiter	Baumasch. führer, -warte		
Anzahl					
Frankenthal (Pfalz), St.	185	173	12	.	.
Kaiserslautern, St.	279	197	82	98	27
Koblenz, St.	276	209	67	226	22
Landau i. d. Pf., St.	91	81	10	37	21
Ludwigshafen a. Rh., St.	462	421	41	188	23
Mainz, St.	603	540	63	249	26
Neustadt a. d. Weinstr., St.	118	.	.	58	14
Pirmasens, St.	137	119	18	.	.
Speyer, St.	113	.	.	.	.
Trier, St.	280	207	73	165	41
Worms, St.	211	187	24	95	11
Zweibrücken, St.	125	105	20	45	8
Ahrweiler	509	428	81	266	62
Altenkirchen (Ww.)	553	433	120	211	38
Alzey-Worms	628	454	174	233	55
Bad Dürkheim	334	282	52	178	28
Bad Kreuznach	633	470	163	349	48
Berncastel-Wittlich	673	535	138	436	80
Birkenfeld	369	238	131	129	36
Cochem-Zell	647	520	127	253	74
Donnersbergkreis	254	226	28	146	13
Eifelkreis Bitburg-Prüm	570	457	113	221	57
Germersheim	458	410	48	304	43
Kaiserslautern	447	345	102	246	32
Kusel	219	206	13	75	30
Mainz-Bingen	784	671	113	436	91
Mayen-Koblenz	845	721	124	318	61
Neuwied	732	584	148	490	68
Rhein-Hunsrück-Kreis	962	699	263	405	104
Rhein-Lahn-Kreis	372	319	53	254	43
Rhein-Pfalz-Kreis	518	433	85	231	40
Südliche Weinstraße	398	336	62	140	29
Südwestpfalz	424	368	56	127	20
Trier-Saarburg	554	449	105	274	98
Vulkaneifel	289	223	66	243	67
Westerwaldkreis	1 340	1 075	265	511	89
Rheinland-Pfalz	16 392	13 326	3 066	7 953	1 532
kreisfreie Städte	2 880	2 444	436	1 477	226
Landkreise	13 512	10 882	2 630	6 476	1 306
Industrie- und Handelskammer					
Kammerbezirk Koblenz	7 238	5 696	1 542	3 412	645
Kammerbezirk Pfalz	4 562	3 907	655	2 189	361
Kammerbezirk Rheinhessen	2 226	1 852	374	1 013	183
Kammerbezirk Trier	2 366	1 871	495	1 339	343

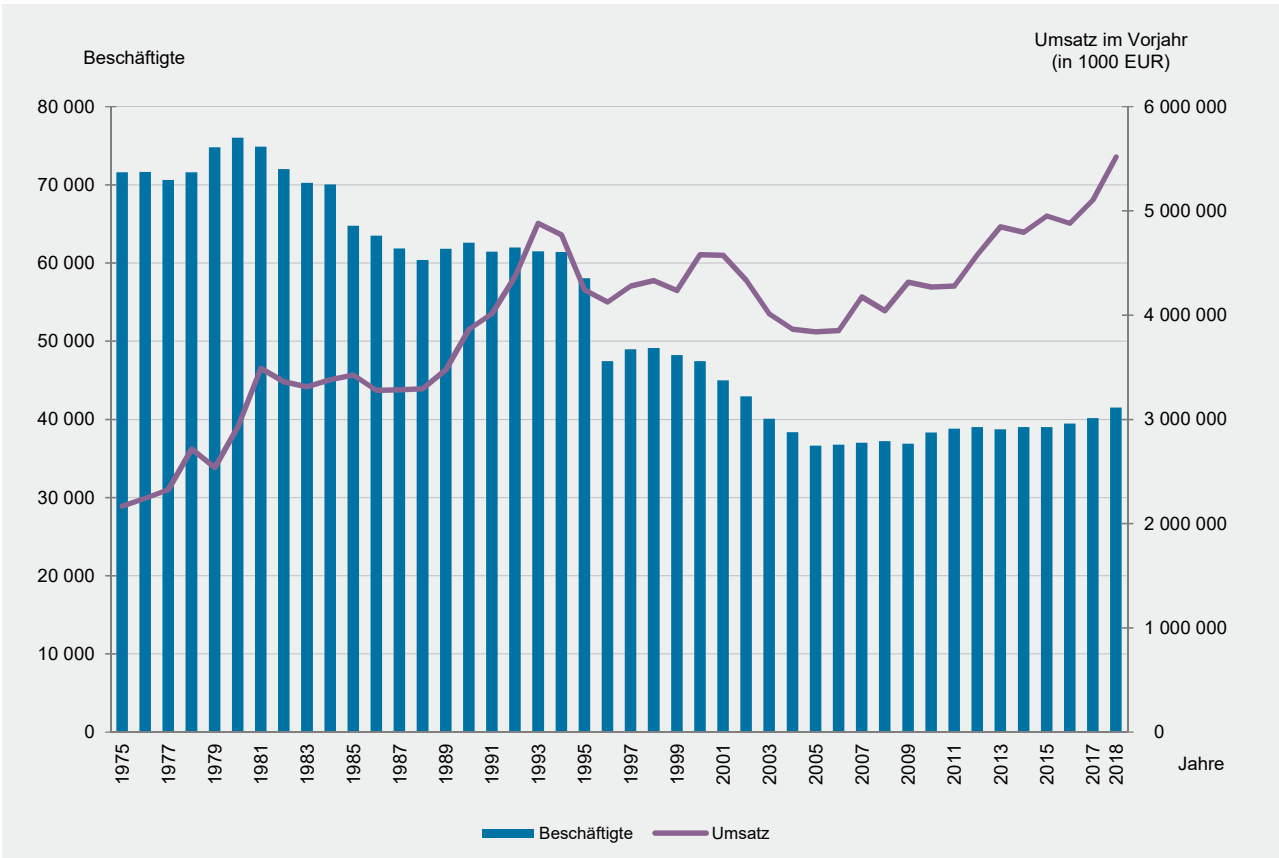
<sup>1</sup> Einschließlich Umschüler, Anlernlinge und Praktikanten.

Verwaltungsbezirk	Betriebe	Beschäftigte	Geleistete Arbeitsstunden	Entgelte
	Anzahl		1 000	1 000 EUR
Frankenthal (Pfalz), St.	41	390	41	841
Kaiserslautern, St.	44	745	73	2 635
Koblenz, St.	59	820	92	2 590
Landau i. d. Pf., St.	30	262	26	595
Ludwigshafen a. Rh., St.	75	1 046	117	3 214
Mainz, St.	113	1 343	147	3 981
Neustadt a. d. Weinstr., St.	41	345	33	740
Pirmasens, St.	29	403	42	1 212
Speyer, St.	31	400	41	988
Trier, St.	52	715	79	2 099
Worms, St.	59	482	60	1 146
Zweibrücken, St.	23	273	28	773
Ahrweiler	172	1 413	149	3 672
Altenkirchen (Ww.)	127	1 294	145	3 721
Alzey-Worms	128	1 357	162	3 644
Bad Dürkheim	120	816	88	1 766
Bad Kreuznach	147	1 602	179	4 624
Bernkastel-Wittlich	145	1 832	205	5 085
Birkenfeld	81	909	101	2 800
Cochem-Zell	108	1 520	159	7 044
Donnersbergkreis	70	622	65	1 488
Eifelkreis Bitburg-Prüm	109	1 200	135	3 122
Germersheim	117	1 142	134	2 696
Kaiserslautern	139	1 116	124	2 803
Kusel	66	500	50	1 147
Mainz-Bingen	171	2 150	234	6 483
Mayen-Koblenz	235	1 931	222	5 223
Neuwied	232	2 107	236	5 900
Rhein-Hunsrück-Kreis	179	2 300	245	7 026
Rhein-Lahn-Kreis	127	1 078	120	2 762
Rhein-Pfalz-Kreis	122	1 378	140	4 413
Südliche Weinstraße	108	913	97	2 438
Südwestpfalz	123	919	96	2 138
Trier-Saarburg	153	1 471	145	3 668
Vulkaneifel	83	909	107	2 604
Westerwaldkreis	279	3 795	416	11 367
Rheinland-Pfalz	3 938	41 498	4 533	118 447
kreisfreie Städte	597	7 224	780	20 815
Landkreise	3 341	34 274	3 754	97 632
Industrie- und Handelskammer				
Kammerbezirk Koblenz	1 746	18 769	2 064	56 729
Kammerbezirk Pfalz	1 179	11 270	1 195	29 886
Kammerbezirk Rheinhessen	471	5 332	603	15 254
Kammerbezirk Trier	542	6 127	671	16 579

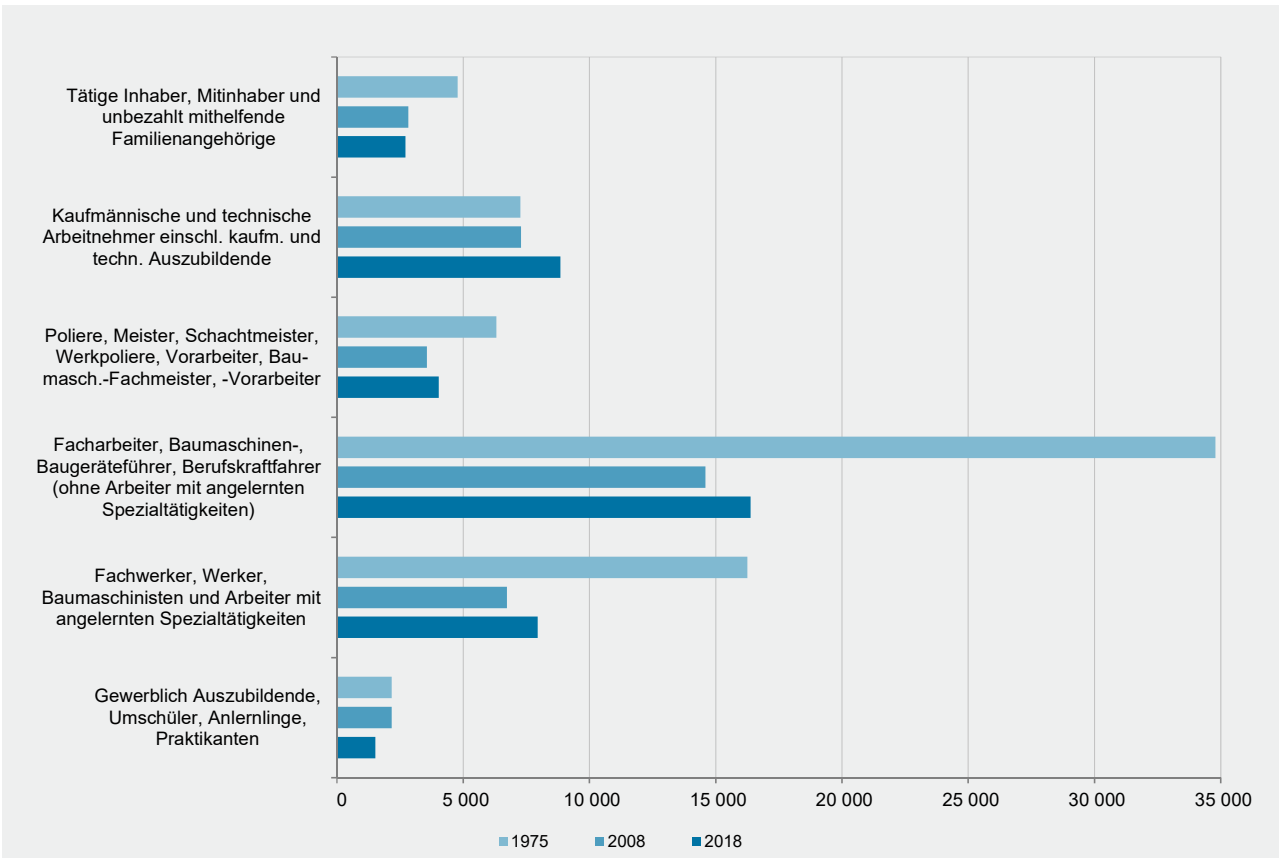
Verwaltungsbezirk	Baugewerblicher Umsatz <sup>1</sup>			Gesamtumsatz <sup>1</sup>		
	Juni 2018	darunter		Kalenderjahr 2017	Juni 2018	Kalenderjahr 2017
		Hochbau	darunter Wohnungsbau			
1 000 EUR						
Frankenthal (Pfalz), St.	.	2 298	1 426	.	2 794	32 499
Kaiserslautern, St.	.	9 926	3 905	.	13 586	151 260
Koblenz, St.	10 297	4 467	2 602	108 229	10 381	108 307
Landau i. d. Pf., St.	.	2 277	1 731	29 547	2 784	29 597
Ludwigshafen a. Rh., St.	.	9 564	2 658	109 928	12 962	110 150
Mainz, St.	23 881	16 429	6 064	224 181	24 093	226 079
Neustadt a. d. Weinstr., St.	.	.	.	.	7 733	79 425
Pirmasens, St.	.	4 213	1 871	.	6 337	51 253
Speyer, St.	3 461	2 280	500	50 916	3 461	50 916
Trier, St.	.	3 151	2 612	72 706	7 596	74 470
Worms, St.	.	.	1 740	.	4 960	53 275
Zweibrücken, St.	5 456	.	.	34 900	5 456	34 934
Ahrweiler	.	10 463	7 031	181 013	15 477	182 186
Altenkirchen (Ww.)	20 374	11 414	4 374	.	20 412	220 142
Alzey-Worms	23 140	.	.	.	23 328	225 409
Bad Dürkheim	.	5 688	4 405	75 976	6 857	76 040
Bad Kreuznach	19 517	12 557	8 202	196 982	19 547	197 438
Bernkastel-Wittlich	21 416	12 723	8 363	234 238	21 456	237 581
Birkenfeld	.	4 640	2 484	.	13 469	129 985
Cochem-Zell	20 322	7 565	5 733	224 354	20 338	224 502
Donnersbergkreis	5 774	3 681	1 874	.	5 774	67 092
Eifelkreis Bitburg-Prüm	.	7 939	5 173	141 024	13 469	142 747
Germersheim	12 001	8 700	7 756	124 756	12 030	124 837
Kaiserslautern	.	5 114	4 285	105 920	8 964	107 444
Kusel	.	4 893	4 256	52 694	5 324	53 138
Mainz-Bingen	.	.	.	344 348	36 988	348 458
Mayen-Koblenz	20 051	14 663	7 823	223 994	20 190	227 137
Neuwied	32 090	19 671	8 356	291 693	32 616	296 311
Rhein-Hunsrück-Kreis	28 542	10 211	6 597	327 887	29 460	342 663
Rhein-Lahn-Kreis	12 572	4 938	3 171	102 918	12 583	103 195
Rhein-Pfalz-Kreis	.	14 748	8 456	221 514	22 041	222 523
Südliche Weinstraße	.	5 237	4 154	103 595	9 469	103 722
Südwestpfalz	.	7 017	5 501	106 432	10 269	107 287
Trier-Saarburg	.	9 036	7 834	153 603	15 835	156 969
Vulkaneifel	16 971	4 430	3 145	143 867	17 057	145 011
Westerwaldkreis	51 434	33 370	15 411	527 793	58 958	603 035
Rheinland-Pfalz	543 087	321 937	184 983	5 516 644	554 053	5 647 016
kreisfreie Städte	101 496	69 026	30 157	994 278	102 142	1 002 166
Landkreise	441 590	252 911	154 826	4 522 366	451 911	4 644 850
Industrie- und Handelskammer						
Kammerbezirk Koblenz	244 071	133 960	71 783	2 533 007	253 432	2 634 901
Kammerbezirk Pfalz	135 356	96 148	57 827	1 393 940	135 839	1 402 116
Kammerbezirk Rheinhessen	88 799	54 550	28 246	844 258	89 369	853 220
Kammerbezirk Trier	74 861	37 279	27 127	745 438	75 413	756 779

1 Ohne Umsatzsteuer.

**G 2** Beschäftigte und baugewerblicher Umsatz 1975–2018



**G 3** Beschäftigte nach der Stellung im Betrieb 1975, 2008 und 2018



## Impressum

---

Herausgeber:  
Statistisches Landesamt Rheinland-Pfalz  
Mainzer Straße 14-16  
56130 Bad Ems

Telefon: 02603 71-0  
Telefax: 02603 71-3150

E-Mail: [poststelle@statistik.rlp.de](mailto:poststelle@statistik.rlp.de)  
Internet: [www.statistik.rlp.de](http://www.statistik.rlp.de)

Kostenfreier Download im Internet: <http://www.statistik.rlp.de/veroeffentlichungen/statistische-berichte>

---

© Statistisches Landesamt Rheinland-Pfalz · Bad Ems · 2016

Vervielfältigung und Verbreitung, auch auszugsweise, mit Quellenangabe gestattet.