



Rheinland-Pfalz

STATISTISCHES LANDESAMT

2013

# STATISTISCHE BERICHTE



## Gasabsatz und Erlöse 2012

Ergebnisse der Jahrerhebung  
bei Gasversorgungsunternehmen

# Vorbemerkungen

## Berichtskreis

Die Erhebung wird jährlich bei den Unternehmen der Gasversorgung durchgeführt.

## Rechtsgrundlagen

Gesetz über Energiestatistik (EnStatG) vom 26. Juli 2002 (BGBl. I S. 2867), das zuletzt geändert wurde durch Artikel 3 des Gesetzes vom 12. April 2011 (BGBl. I S. 619), in Verbindung mit dem Bundesstatistikgesetz (BStatG) vom 22. Januar 1987 (BGBl. I S. 462, 565), das zuletzt geändert wurde durch Artikel 3 des Gesetzes vom 7. September 2007 (BGBl. I S. 2246). Erhoben werden die Tatbestände zu § 4 Abs. 2 EnStatG.

## Methodische Hinweise

Die Liberalisierung der Energiemärkte erschwert es den Versorgungsunternehmen zunehmend die detaillierten Meldepflichten der Erhebung über Gasabsatz und Gaserlöse zu erfüllen. Dies gilt sowohl für die Differenzierung nach Abnehmergruppen als auch nach Bundesländern. So rechnen beispielsweise die meldepflichtigen Energieversorgungsunternehmen in der Regel mit Unternehmen, die Niederlassungen in mehreren Bundesländern haben, mit diesen nur zentral ab.

## Zeichenerklärungen und Abkürzungen

0	Zahl ungleich Null, Betrag jedoch kleiner als die Hälfte von 1 in der letzten ausgewiesenen Stelle	GWh	Gigawattstunde
-	nichts vorhanden (genau Null)	kWh	Kilowattstunde
.	Zahlenwert unbekannt oder geheim zu halten	MWh	Megawattstunde
x	Tabellenfach gesperrt, weil Aussage nicht sinnvoll		
p	vorläufig		
r	berichtigt		

Rundungsdifferenzen sind möglich.

## Erläuterungen

### Durchschnittserlös

Der Durchschnittserlös ist eine rechnerische Größe und wird aus den Erlösen insgesamt (ohne Umsatzsteuer) und der Absatzmenge berechnet. Er gibt weder die absolute Höhe noch die Veränderungsraten der Verbraucherpreise wieder, die aus Arbeits-, Mess- und Grundpreisen bei gleichem Jahresverbrauch ermittelt werden.

### Elektrizitätsversorgung

umfasst auch die Abgabe zur Stromerzeugung einschließlich Kraft-Wärme-Kopplung (KWK). Kraft-Wärme-Kopplung ist die gleichzeitige Umwandlung von eingesetzter Energie in elektrische Energie und Nutzwärme in einer ortsfesten technischen Anlage.

### Endabnehmer

Endabnehmer sind natürliche oder juristische Personen, die Gas nur für eigene Zwecke einsetzen und keine Dritten mit Gas beliefern.

### Erlöse

Die Erlöse beinhalten die Netznutzungsentgelte und die Erdgassteuer. Nicht einbezogen ist die Mehrwertsteuer.

### Gasabsatz

Ausgewiesen ist der Gasabsatz an inländische Endabnehmer. Durchleitungsmengen sind ebenso wie die Abgabe an Wiederverkäufer in den Angaben nicht enthalten. Einbezogen ist jedoch die unternehmensinterne Abgabe an die Betriebszweige Elektrizitäts- und Wärmeversorgung. Die Umrechnungen in kWh erfolgte auf der Grundlage des Brennwertes (oberer Heizwert, Hs). Einbezogen ist sowohl die Abgabe von Naturgas (Erdgas, Bioerdgas, Grubengas und Klärgas) als auch von hergestellten Gasen (Raffineriegas und Normgas, Flüssiggas, Kokereigas und übriges Gas auf Öl- und Kohlebasis).

### Wärme- und Kälteversorgung

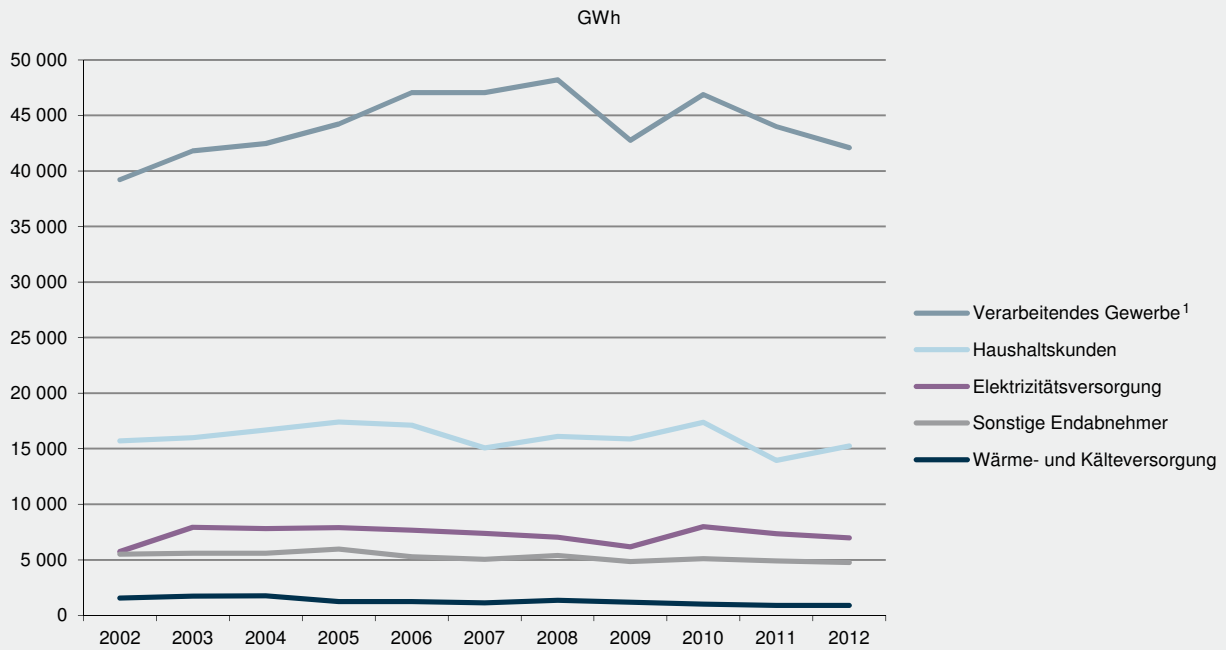
umfasst auch die Abgabe zur Wärmeversorgung an reine Heizwerke. Ein Heizwerk ist eine Anlage, in der eingesetzte Energie ausschließlich in Wärme zur Abgabe an Dritte (ohne gleichzeitige Erzeugung von Strom) umgewandelt wird.

Jahr	Einheit	Insgesamt	Verarbeitendes Gewerbe <sup>1</sup>	Elektrizitätsversorgung	Wärme- und Kälteversorgung	Haushaltskunden	Sonstige Endabnehmer
<b>Gasabsatz</b>							
2002	MWh	67 720 966	39 213 031	5 733 226	1 564 831	15 706 563	5 503 315
2003	MWh	73 077 123	41 803 160	7 931 907	1 738 578	15 997 968	5 605 510
2004	MWh	74 320 254	42 463 417	7 805 536	1 758 871	16 690 260	5 602 170
2005	MWh	76 735 251	44 221 654	7 887 287	1 231 045	17 417 621	5 977 644
2006	MWh	78 356 551	47 034 506	7 676 055	1 241 105	17 125 277	5 279 608
2007	MWh	75 681 549	47 036 457	7 377 298	1 131 723	15 077 601	5 058 470
2008	MWh	78 117 225	48 196 491	7 043 468	1 367 438	16 107 972	5 401 856
2009	MWh	70 848 789	42 768 836	6 176 457	1 191 348	15 870 272	4 841 876
2010	MWh	78 373 675	46 880 991	7 986 249	1 022 476	17 374 637	5 109 322
2011	MWh	71 065 254	43 983 750	7 353 932	895 662	13 935 265	4 896 645
2012	MWh	69 965 345	42 089 966	6 966 128	894 898	15 244 681	4 769 672
Veränderung 2012 zu 2011	%	-1,5	-4,3	-5,3	-0,1	9,4	-2,6
<b>Erlöse</b>							
2002	1 000 EUR	1 539 047	640 259	77 623	32 023	609 183	179 959
2003	1 000 EUR	1 665 088	701 741	110 015	32 936	633 448	186 948
2004	1 000 EUR	1 685 444	684 815	114 563	36 504	666 248	183 314
2005	1 000 EUR	2 052 607	891 284	137 451	35 139	775 501	213 232
2006	1 000 EUR	2 580 511	1 241 787	134 244	40 545	917 864	246 071
2007	1 000 EUR	2 331 532	1 168 995	95 226	37 770	804 912	224 629
2008	1 000 EUR	2 889 461	1 479 561	117 874	55 291	956 603	280 132
2009	1 000 EUR	2 483 421	1 136 501	109 807	46 993	944 866	245 254
2010	1 000 EUR	2 487 358	1 219 973	122 343	36 116	883 854	225 072
2011	1 000 EUR	2 437 622	1 267 598	133 348	34 875	770 911	230 890
2012	1 000 EUR	2 575 084	1 289 816	130 688	36 335	880 674	237 571
Veränderung 2012 zu 2011	%	5,6	1,8	-2,0	4,2	14,2	2,9
<b>Durchschnittserlöse</b>							
2002	Cent je kWh	2,27	1,63	1,35	2,05	3,88	3,27
2003	Cent je kWh	2,28	1,68	1,39	1,89	3,96	3,34
2004	Cent je kWh	2,27	1,61	1,47	2,08	3,99	3,27
2005	Cent je kWh	2,67	2,02	1,74	2,85	4,45	3,57
2006	Cent je kWh	3,29	2,64	1,75	3,27	5,36	4,66
2007	Cent je kWh	3,08	2,49	1,29	3,34	5,34	4,44
2008	Cent je kWh	3,70	3,07	1,67	4,04	5,94	5,19
2009	Cent je kWh	3,51	2,66	1,78	3,94	5,95	5,07
2010	Cent je kWh	3,17	2,60	1,53	3,53	5,09	4,41
2011	Cent je kWh	3,43	2,88	1,81	3,89	5,53	4,72
2012	Cent je kWh	3,68	3,06	1,88	4,06	5,78	4,98
Veränderung 2012 zu 2011	%	7,3	6,3	3,5	4,3	4,4	5,6

<sup>1</sup> Einschließlich Bergbau und Gewinnung von Steinen und Erden.

G 1

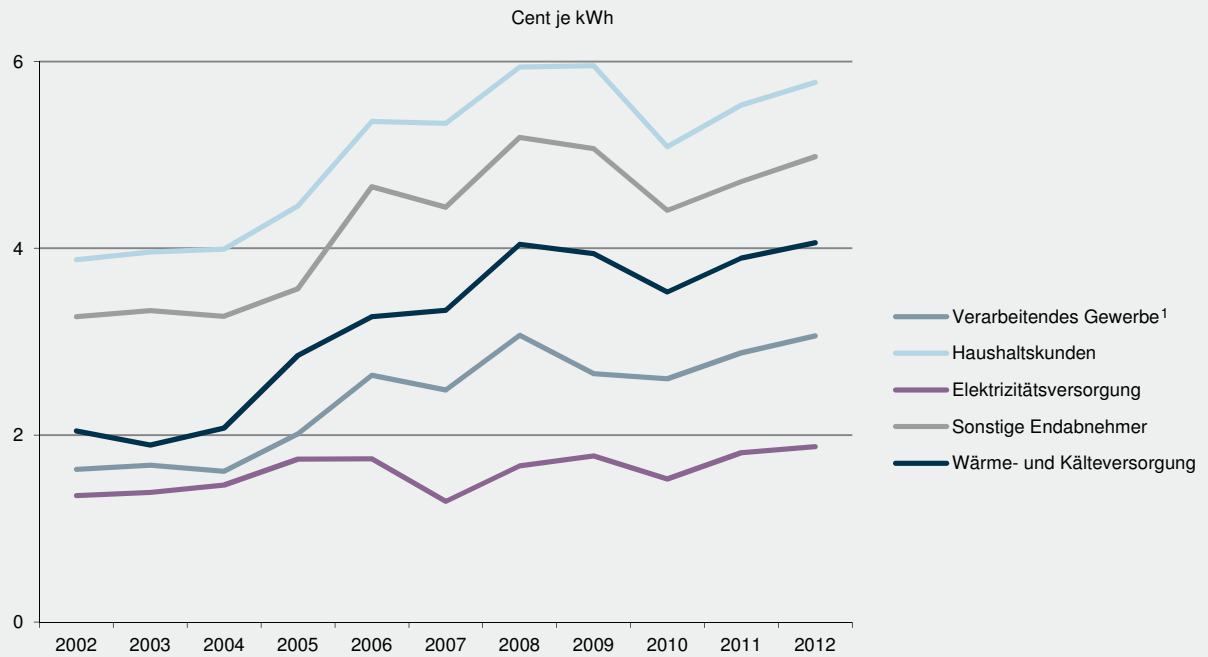
Gasabsatz 2002–2012 nach Verbrauchergruppen



1 Einschließlich Bergbau und Gewinnung von Steinen und Erden.

G 2

Durchschnittserlöse 2002–2012 nach Verbrauchergruppen



1 Einschließlich Bergbau und Gewinnung von Steinen und Erden.

## Impressum

---

Herausgeber:  
Statistisches Landesamt Rheinland-Pfalz  
Mainzer Straße 14-16  
56130 Bad Ems

Telefon: 02603 71-0  
Telefax: 02603 71-3150

E-Mail: [poststelle@statistik.rlp.de](mailto:poststelle@statistik.rlp.de)  
Internet: [www.statistik.rlp.de](http://www.statistik.rlp.de)

Kostenfreier Download im Internet: <http://www.statistik.rlp.de/veroeffentlichungen/statistische-berichte>

---

© Statistisches Landesamt Rheinland-Pfalz · Bad Ems · 2013

Vervielfältigung und Verbreitung, auch auszugsweise, mit Quellenangabe gestattet.