



2016

# STATISTISCHE BERICHTE



Regionale Stromeinspeisung aus  
erneuerbaren Energien 2014

## Zeichenerklärungen

0	Zahl ungleich Null, Betrag jedoch kleiner als die Hälfte von 1 in der letzten ausgewiesenen Stelle
-	nichts vorhanden
.	Zahl unbekannt oder geheim
x	Nachweis nicht sinnvoll
...	Zahl fällt später an
/	keine Angabe, da Zahl nicht sicher genug
( )	Aussagewert eingeschränkt, da Zahl statistisch unsicher
D	Durchschnitt
p	vorläufig
r	revidiert
s	geschätzt

Für die Abgrenzung von Größenklassen wird im Allgemeinen anstelle einer ausführlichen Beschreibung „50 bis unter 100“ die Darstellungsform „50 – 100“ verwendet.

Einzelwerte in Tabellen werden im Allgemeinen ohne Rücksicht auf die Endsumme gerundet.

## Abkürzungen

a.n.g.	anderweitig nicht genannt
gkSt.	große kreisangehörige Stadt
St.	kreisfreie Stadt

# Inhalt

Seite

<b>Informationen zur Statistik .....</b>	<b>4</b>
--	----------

<b>Glossar .....</b>	<b>5</b>
----------------------	----------

## Tabellen

T 1	Stromeinspeisung aus erneuerbaren Energien 2012–2014 nach Verwaltungsbezirken .....	6
T 2	Stromeinspeisung aus erneuerbaren Energien 2014 nach Energieträgern und Verwaltungsbezirken .....	7
T 3	Stromeinspeisung aus erneuerbaren Energien 2014 nach Energieträgern sowie kreisfreien Städten, verbandsfreien Gemeinden und Verbandsgemeinden .....	8
T 4	Gemeinden mit der höchsten Stromeinspeisung aus erneuerbaren Energien insgesamt 2014 nach Energieträgern .....	12
T 5	Gemeinden mit der höchsten Stromeinspeisung aus Windkraft 2014 nach Energieträgern .....	13
T 6	Gemeinden mit der höchsten Stromeinspeisung aus Biomasse 2014 nach Energieträgern .....	14
T 7	Gemeinden mit der höchsten Stromeinspeisung aus Fotovoltaik 2014 nach Energieträgern .....	15

## Grafiken

G 1	Stromeinspeisung aus erneuerbaren Energien insgesamt 2014 nach Verwaltungsbezirken.....	16
G 2	Stromeinspeisung aus Windkraft 2014 nach Verwaltungsbezirken.....	17
G 3	Stromeinspeisung aus Wasserkraft 2014 nach Verwaltungsbezirken.....	18
G 4	Stromeinspeisung aus Biomasse 2014 nach Verwaltungsbezirken.....	19
G 5	Stromeinspeisung aus Fotovoltaik 2014 nach Verwaltungsbezirken.....	20

## Karten

K 1	Stromeinspeisung aus erneuerbaren Energien insgesamt 2014 nach kreisfreien Städten, verbandsfreien Gemeinden und Verbandsgemeinden .....	21
K 2	Stromeinspeisung aus Windkraft 2014 nach kreisfreien Städten, verbandsfreien Gemeinden und Verbandsgemeinden .....	22
K 3	Stromeinspeisung aus Wasserkraft 2014 nach kreisfreien Städten, verbandsfreien Gemeinden und Verbandsgemeinden .....	23
K 4	Stromeinspeisung aus Biomasse 2014 nach kreisfreien Städten, verbandsfreien Gemeinden und Verbandsgemeinden .....	24
K 5	Stromeinspeisung aus Fotovoltaik 2014 nach kreisfreien Städten, verbandsfreien Gemeinden und Verbandsgemeinden .....	25

# Informationen zur Statistik

## Ziel der Statistik

Mit der Aufbereitung der von den Übertragungsnetzbetreibern im Internet veröffentlichten Daten zur Stromeinspeisung aus erneuerbaren Energien wird der Nachfrage nach regionalisierten Daten zur Stromeinspeisung aus erneuerbaren Energien Rechnung getragen.

## Rechtsgrundlage

Für die Auswertung liegt keine statistische Rechtsgrundlage vor.

## Erhebungsumfang

Die Auswertung erfolgt auf der von den Übertragungsnetzbetreibern im Internet veröffentlichten Daten zur Stromeinspeisung aus erneuerbaren Energien. Dies betrifft nur die nach dem EE-Gesetz registrierten Einspeisungen. Datenquelle für die Netzeinspeisungen 2014: Datenabruf vom 01.10.2015, <http://www.amprion.net>. Ergänzt werden diese Angaben um die nicht geförderte Stromerzeugung aus Wasserkraftanlagen mit einer Leistung über fünf Megawatt.

## Regionale Ebene

Die im Internet zugänglichen Daten enthalten Informationen zu Postleitzahl und Ort. Auf der Grundlage dieser Angaben wird ein Gemeindegeschlüssel zugeordnet. Im Regelfall handelt es sich bei den Angaben um den Standort der Anlage. In Einzelfällen ist aber auch die Anschrift des Einspeisepunktes hinterlegt. Im Rahmen eines maschinellen Abgleichs können rund drei Viertel der Datensätze einem Gemeindegeschlüssel zugeordnet werden. Die restlichen Anlagen müssen manuell zugewiesen werden, da die Datensätze abweichende bzw. fehlerhafte Bezeichnungen enthalten oder eine Postleitzahl für mehrere Kommunen gültig ist. Bis auf wenige Ausnahmen ist so eine eindeutige regionale Verschlüsselung der Datensätze möglich. Die dann noch verbliebenen, unvollständigen Datensätze werden über den regionalen Netzbetreiber zugeordnet.

## Berichtskreis

Alle Anlagen zur Erzeugung von Strom aus erneuerbaren Energien, die nach dem EE-Gesetz registriert sind und Strom in das Netz der allgemeinen Versorgung einspeisen. Hinzu kommen nicht registrierte Wasserkraftwerke mit einer Leistung über fünf Megawatt. Die Ergänzung erfolgt, da dem Stromerzeugungspotenzial dieser Anlagen eine große Bedeutung zukommt.

## Erhebungsmerkmale und Berichtszeitraum

Aufbereitet werden die Angaben zu der Kapazität der Anlage, dem Jahr der Inbetriebnahme und der erzeugten Strommenge für die Energieträger Biomasse, Fotovoltaik, Wasserkraft, Wind sowie Geothermie, Klärgas und Deponiegas. Der Berichtszeitraum entspricht dem jeweiligen Kalenderjahr.

## Vergleichbarkeit

Gegenüber der Stromerzeugung aus erneuerbaren Energien, wie sie in der Energiebilanz nachgewiesen wird, bestehen seitens der in diesem Bericht veröffentlichten Daten methodische Unterschiede, sodass eine direkte Vergleichbarkeit

nicht gegeben ist. So berücksichtigt die Energiebilanz über die Wasserkraftwerke hinausgehend weitere Strommengen aus erneuerbaren Energien, die nicht nach dem EEG gefördert werden. Hierzu gehören beispielsweise die Strommengen, die aus dem biogenen Anteil der Siedlungsabfälle erzeugt werden.

### **Besondere fachliche Hinweise**

Im Erneuerbare-Energien-Gesetz (EEG) ist geregelt, dass Netzbetreiber und Elektrizitätsversorgungsunternehmen auf ihren Internetseiten Daten zur Stromeinspeisung aus erneuerbaren Energien veröffentlichen müssen. Die Veröffentlichungspflicht gilt nicht nur für die örtlichen, sondern auch für die überörtlich tätigen Netzbetreiber bzw. Übertragungsnetzbetreiber. Da das Gebiet von Rheinland-Pfalz vollständig zu dem Übertragungsgebiet eines Übertragungsnetzbetreibers gehört, werden nur die von diesem veröffentlichten Daten ausgewertet. Zu beachten ist in diesem Zusammenhang, dass die Netzbetreiber vor deren Veröffentlichung im Internet nicht zur Plausibilisierung ihrer Daten verpflichtet sind. Sofern die Regionalisierung der Angabe nach dem Einspeisungspunkt und nicht nach dem Standort der Anlage erfolgt, führt eine – z. B. aufgrund der Erweiterung eines Windparks erforderliche – Änderung des Einspeisepunktes zu einem geänderten regionalen Nachweis.

## **Glossar**

### **Energieträger**

alle Quellen oder Stoffe, in denen Energie mechanisch, thermisch, chemisch oder physikalisch gespeichert ist.

### **Biomasse**

Hierzu gehören z. B. Holz, Biogas.

### **Sonstige**

Hierzu gehören Geothermie, Klärgas, Deponiegas.

Verwaltungsbezirk	2012	2013	2014		Veränderung 2014 zu	
	insgesamt			Anteil am Land	2012	2013
	Mill. kWh			%		
Frankenthal (Pfalz), St.	18,8	20,8	19,8	0,3	5,5	-4,5
Kaiserslautern, St.	38,0	37,8	48,6	0,7	27,7	28,4
Koblenz, St.	68,4	86,2	85,7	1,2	25,2	-0,6
Landau i. d. Pf., St.	30,2	35,1	25,6	0,4	-15,3	-27,1
Ludwigshafen a. Rh., St.	18,5	25,1	26,0	0,4	40,5	3,4
Mainz, St.	42,0	41,9	37,4	0,5	-10,9	-10,6
Neustadt a. d. Weinstr., St.	14,3	14,3	15,5	0,2	8,6	8,3
Pirmasens, St.	10,3	10,8	14,8	0,2	44,3	37,2
Speyer, St.	8,7	8,3	10,1	0,1	16,4	21,7
Trier, St.	91,1	117,8	115,6	1,7	26,9	-1,9
Worms, St.	62,3	68,2	65,1	0,9	4,5	-4,5
Zweibrücken, St.	13,3	14,2	15,5	0,2	16,2	9,2
Ahrweiler	54,7	55,8	65,8	0,9	20,2	18,0
Altenkirchen (Ww.)	66,3	70,0	73,1	1,0	10,2	4,4
Alzey-Worms	306,2	410,6	510,4	7,3	66,7	24,3
Bad Dürkheim	75,3	80,0	78,8	1,1	4,7	-1,5
Bad Kreuznach	104,6	125,7	189,6	2,7	81,3	50,8
Bernkastel-Wittlich	421,9	471,6	445,4	6,4	5,6	-5,6
Birkenfeld	141,1	148,8	169,7	2,4	20,2	14,1
Cochem-Zell	417,8	495,6	478,1	6,8	14,4	-3,5
Donnersbergkreis	122,1	153,0	249,3	3,6	104,1	62,9
Eifelkreis Bitburg-Prüm	659,7	664,0	688,1	9,8	4,3	3,6
Germersheim	82,2	99,9	107,3	1,5	30,4	7,4
Kaiserslautern	158,2	166,1	185,6	2,7	17,4	11,8
Kusel	115,5	119,5	114,7	1,6	-0,7	-4,1
Mainz-Bingen	152,3	295,2	390,5	5,6	156,5	32,3
Mayen-Koblenz	210,5	234,9	222,8	3,2	5,8	-5,1
Neuwied	79,3	93,8	105,7	1,5	33,3	12,7
Rhein-Hunsrück-Kreis	548,5	693,6	839,0	12,0	53,0	21,0
Rhein-Lahn-Kreis	91,3	98,4	95,8	1,4	5,0	-2,6
Rhein-Pfalz-Kreis	79,4	79,8	83,7	1,2	5,4	4,9
Südliche Weinstraße	81,0	92,6	107,5	1,5	32,7	16,2
Südwestpfalz	117,6	134,8	164,9	2,4	40,2	22,3
Trier-Saarburg	564,7	644,8	610,3	8,7	8,1	-5,3
Vulkaneifel	207,2	197,4	200,7	2,9	-3,1	1,7
Westerwaldkreis	323,1	316,6	336,9	4,8	4,3	6,4
Rheinland-Pfalz	5 596,6	6 422,9	6 993,5	100	25,0	8,9
kreisfreie Städte	415,9	480,5	479,7	6,9	15,3	-0,2
Landkreise	5 180,7	5 942,3	6 513,8	93,1	25,7	9,6

Verwaltungsbezirk	Insgesamt	Wind	Wasserkraft	Biomasse	Fotovoltaik	Sonstige
	Mill. kWh					
Frankenthal (Pfalz), St.	19,8	-	-	12,1	7,8	-
Kaiserslautern, St.	48,6	3,7	-	11,9	32,9	-
Koblenz, St.	85,7	-	71,0	8,3	6,4	-
Landau i. d. Pf., St.	25,6	-	-	-	22,1	3,5
Ludwigshafen a. Rh., St.	26,0	-	-	10,1	15,9	-
Mainz, St.	37,4	16,9	-	-	20,6	-
Neustadt a. d. Weinstr., St.	15,5	-	0,4	2,3	12,9	-
Pirmasens, St.	14,8	2,3	-	2,7	9,7	0,0
Speyer, St.	10,1	-	-	0,5	9,6	-
Trier, St.	115,6	-	78,0	19,0	18,5	-
Worms, St.	65,1	39,3	-	6,7	19,2	-
Zweibrücken, St.	15,5	-	-	6,2	9,3	-
Ahrweiler	65,8	27,9	0,2	10,2	27,2	0,2
Altenkirchen (Ww.)	73,1	26,3	5,3	6,9	34,4	0,2
Alzey-Worms	510,4	439,9	0,0	3,0	66,9	0,7
Bad Dürkheim	78,8	28,7	0,5	2,6	45,5	1,5
Bad Kreuznach	189,6	88,6	11,6	0,3	88,5	0,6
Bernkastel-Wittlich	445,4	67,5	245,3	47,4	84,4	0,8
Birkenfeld	169,7	78,8	1,3	60,7	28,9	0,0
Cochem-Zell	478,1	150,5	238,4	36,3	52,9	-
Donnersbergkreis	249,3	185,1	0,0	8,8	55,4	-
Eifelkreis Bitburg-Prüm	688,1	417,4	5,7	135,6	129,1	0,2
Germersheim	107,3	33,7	0,7	20,2	52,6	0,0
Kaiserslautern	185,6	66,4	0,1	59,5	59,5	0,1
Kusel	114,7	68,9	1,9	9,4	34,3	0,2
Mainz-Bingen	390,5	314,5	1,2	9,0	61,0	4,8
Mayen-Koblenz	222,8	27,2	96,7	29,4	67,4	2,1
Neuwied	105,7	0,0	3,5	66,7	35,2	0,3
Rhein-Hunsrück-Kreis	839,0	741,3	-	28,4	69,4	-
Rhein-Lahn-Kreis	95,8	10,3	54,4	-	31,2	0,0
Rhein-Pfalz-Kreis	83,7	32,8	0,0	4,8	43,7	2,4
Südliche Weinstraße	107,5	19,6	0,3	9,3	58,0	20,3
Südwestpfalz	164,9	80,1	0,7	17,2	66,8	-
Trier-Saarburg	610,3	269,3	210,4	36,2	91,0	3,4
Vulkaneifel	200,7	136,8	1,0	21,9	41,0	-
Westerwaldkreis	336,9	144,2	1,7	112,4	78,5	0,2
Rheinland-Pfalz	6 993,5	3 518,0	1 030,2	816,1	1 587,7	41,6
kreisfreie Städte	479,7	62,2	149,4	79,7	184,9	3,5
Landkreise	6 513,8	3 455,8	880,8	736,4	1 402,8	38,1

Verwaltungsbezirk	Insgesamt	Wind	Wasserkraft	Biomasse	Fotovoltaik	Sonstige
	1 000 kWh					

## Kreisfreie Städte

Frankenthal (Pfalz), St.	19 822,5	-	-	12 062,4	7 760,1	-
Kaiserslautern, St.	48 560,2	3 711,9	-	11 923,2	32 925,1	-
Koblenz, St.	85 670,4	-	70 997,1	8 285,7	6 387,7	-
Landau i. d. Pf., St.	25 585,0	-	-	-	22 107,0	3 478,0
Ludwigshafen a. Rh., St.	25 978,6	-	-	10 078,9	15 899,7	-
Mainz, St.	37 438,2	16 857,2	-	-	20 581,0	-
Neustadt a. d. Weinstr., St.	15 528,8	-	403,3	2 256,1	12 869,4	-
Pirmasens, St.	14 811,7	2 336,7	-	2 718,3	9 715,5	41,1
Speyer, St.	10 142,5	-	-	540,2	9 602,3	-
Trier, St.	115 589,3	-	78 046,8	18 996,5	18 545,9	-
Worms, St.	65 125,2	39 267,2	-	6 655,5	19 202,5	-
Zweibrücken, St.	15 456,5	-	-	6 150,6	9 306,0	-

## Verbandsfreie Gemeinden

Alzey	44 932,3	40 226,2	-	-	4 706,1	-
Andernach, gkSt.	3 684,3	-	-	-	3 655,0	29,3
Bad Dürkheim	7 451,9	-	-	2 612,0	4 839,9	-
Bad Kreuznach, gkSt.	14 282,8	-	1 379,3	268,9	12 634,6	-
Bad Neuenahr-Ahrweiler	33 103,8	22 326,3	16,2	7 517,6	3 243,7	-
Bendorf	1 829,6	-	119,3	-	1 710,3	-
Bingen am Rhein, gkSt.	6 776,6	-	804,3	-	5 972,4	-
Bitburg	36 691,4	20 962,2	313,1	5 343,0	10 073,0	-
Bobenheim-Roxheim	1 607,7	-	-	-	1 607,7	-
Böhl-İggelheim	2 734,1	-	-	-	2 734,1	-
Boppard	2 436,6	-	-	-	2 436,6	-
Budenheim	4 671,2	-	-	-	430,6	4 240,6
Germersheim	3 333,0	-	87,9	3,2	3 241,9	-
Grafschaft	4 144,2	-	-	-	4 144,2	-
Grünstadt	4 327,4	-	-	-	4 327,4	-
Haßloch	7 369,8	2 829,0	10,0	-	4 530,8	-
Idar-Oberstein, gkSt.	26 705,9	22 310,1	805,2	-	3 590,7	-
Ingelheim am Rhein, gkSt.	4 047,6	-	-	-	4 047,6	-
Kirn	1 538,8	-	-	-	1 538,8	-
Lahnstein, gkSt.	12 888,4	-	11 164,0	-	1 724,4	-
Limburgerhof	1 329,9	-	-	-	1 329,9	-
Mayen, gkSt.	29 705,0	17 541,8	-	5 429,1	6 734,1	-
Morbach	35 980,6	23 321,9	29,3	5 638,5	6 990,9	-
Mutterstadt	4 733,1	-	-	-	4 733,1	-
Neuwied, gkSt.	67 183,2	-	2 917,2	58 158,5	6 107,5	-
Remagen	2 171,2	-	-	-	1 982,0	189,2
Schifferstadt	5 373,6	-	-	-	5 373,6	-
Sinzig	2 761,3	-	-	-	2 761,3	-
Wittlich	7 843,4	-	5,9	-	7 837,5	-
Wörth am Rhein	5 838,2	-	-	-	5 838,2	-

## Verbandsgemeinden

Adenau	7 123,5	3,8	149,7	1 457,7	5 512,2	-
Alsens-Obermoschel	72 219,5	67 520,2	15,4	-	4 684,0	-
Altenahr	2 762,0	-	-	1 238,3	1 523,7	-
Altenglan	18 680,0	14 640,4	170,7	-	3 868,9	-



Verwaltungsbezirk	Insgesamt	Wind	Wasserkraft	Biomasse	Fotovoltaik	Sonstige
	1 000 kWh					
Altenkirchen (Ww)	11 072,6	-	64,8	5 482,6	5 525,1	-
Alzey-Land	209 714,0	185 277,3	24,1	2 405,4	21 335,2	671,9
Annweiler am Trifels	4 509,4	-	97,9	-	4 411,5	-
Arzfeld	154 009,1	114 338,5	173,9	22 628,5	16 661,0	207,2
Asbach	8 421,0	-	-	-	8 106,5	314,5
Bad Bergzabern	11 264,1	-	-	-	11 264,1	-
Bad Breisig	1 508,6	-	-	-	1 464,6	44,0
Bad Ems	10 102,4	-	8 701,2	-	1 401,2	-
Bad Hönningen	1 330,2	-	-	-	1 330,2	-
Bad Kreuznach	19 010,0	12 184,7	-	-	6 825,2	-
Bad Marienberg (Ww)	28 093,7	12 850,1	228,5	8 681,9	6 333,2	-
Bad Münster am Stein-Eberburg	18 256,8	9 722,6	6 342,6	-	2 191,6	-
Bad Sobernheim	42 665,3	4 190,1	1 455,1	-	37 019,9	0,2
Baumholder	30 753,8	26 647,3	191,2	6,3	3 908,9	-
Bellheim	13 164,9	6 317,2	69,1	-	6 778,5	-
Bernkastel-Kues	182 426,1	1 256,5	157 868,4	9 263,8	14 037,4	-
Betzdorf	3 625,1	-	2 551,0	-	1 074,1	-
Birkenfeld	94 870,4	25 164,8	324,0	60 610,3	8 745,7	25,5
Bitburger Land	136 577,2	46 926,6	4 115,2	45 994,5	39 540,9	-
Bodenheim	8 611,7	3 152,1	-	-	5 459,6	-
Brohlthal	12 190,2	5 596,7	-	-	6 593,5	-
Bruchmühlbach-Miesau	11 171,6	1 126,3	-	4 425,0	5 620,3	-
Cochem	166 017,4	-	157 866,0	3,9	8 147,5	-
Dahner Felsenland	5 974,1	-	129,7	-	5 844,4	-
Dannstadt-Schauernheim	17 270,5	7 197,7	-	4 485,9	5 586,9	-
Daun	54 695,7	21 651,8	95,5	13 744,7	19 203,7	-
Deidesheim	3 242,1	-	-	-	3 242,1	-
Dierdorf	2 483,3	-	-	-	2 483,3	-
Diez	29 016,1	3 944,4	19 644,6	-	5 415,0	12,1
Edenkoben	21 961,4	-	-	9 333,6	12 627,8	-
Eich	5 894,5	-	-	-	5 894,5	-
Eisenberg (Pfalz)	9 620,9	2 914,9	-	-	6 706,1	-
Emmelshausen	216 827,6	208 242,4	-	213,6	8 371,5	-
Enkenbach-Alsenborn	36 548,2	3 720,6	-	17 104,2	15 723,4	-
Flammersfeld	6 656,7	-	142,0	908,9	5 605,8	-
Freinsheim	3 988,7	-	-	-	3 988,7	-
Gau-Algesheim	10 129,3	3 887,0	-	4,5	6 237,8	-
Gebhardshain	35 628,4	23 355,1	867,0	-	11 195,9	210,5
Gerolstein	8 510,9	4 097,8	823,7	-	3 589,4	-
Glan-Münchweiler	20 636,2	13 168,0	120,1	3 778,0	3 570,1	-
Göllheim	26 589,2	20 429,4	-	-	6 159,8	-
Grünstadt-Land	36 391,0	20 641,8	-	-	15 749,3	-
Hachenburg	67 598,5	59 048,8	1 029,9	-	7 519,9	-
Hagenbach	6 341,2	-	449,5	-	5 874,8	16,9
Hahnstätten	2 345,1	-	61,5	-	2 283,6	-
Hamm (Sieg)	3 273,2	-	-	-	3 273,2	-
Hauenstein	4 591,3	-	-	0,1	4 591,3	-
Heidesheim am Rhein	2 364,0	-	-	3,1	2 360,8	-
Herdorf-Daaden	6 111,6	2 929,3	-	477,7	2 704,6	-
Hermeskeil	43 657,1	20 404,0	-	13 039,8	10 213,2	-
Herrstein	14 172,4	4 642,0	-	125,4	9 405,0	-

Verwaltungsbezirk	Insgesamt	Wind	Wasserkraft	Biomasse	Fotovoltaik	Sonstige
	1 000 kWh					
Herxheim	44 594,6	11 606,7	-	-	12 676,7	20 311,1
Hettenleidelheim	9 407,4	5 242,5	-	-	4 164,9	-
Hillesheim	13 278,6	-	24,4	7 248,5	6 005,8	-
Höhr-Grenzhausen	1 368,2	-	-	-	1 368,2	-
Jockgrim	5 956,0	-	48,2	-	5 907,8	-
Kaisersesch	146 484,9	110 400,3	-	12 122,9	23 961,7	-
Kaiserslautern-Süd	15 260,8	12 301,5	2,6	-	2 956,7	-
Kandel	25 078,2	11 711,7	28,9	4 365,3	8 972,4	-
Kastellaun	178 734,2	160 646,6	-	-	18 087,5	-
Katzenelnbogen	10 632,1	5 794,1	-	-	4 838,0	-
Kelberg	22 885,3	15 979,4	10,2	956,0	5 939,6	-
Kell am See	29 840,3	13 646,3	45,1	10 424,6	5 724,3	-
Kirchberg (Hunsrück)	203 730,9	156 774,9	-	25 136,9	21 819,0	-
Kirchen (Sieg)	4 101,5	-	1 648,2	35,9	2 417,4	-
Kirchheimbolanden	82 365,8	62 997,9	-	3 655,5	15 712,4	-
Kirn-Land	3 915,0	-	76,5	-	3 838,6	-
Konz	33 661,1	14 715,3	9 999,2	4,7	8 942,0	-
Kusel	16 272,3	3 945,0	-	3 989,7	8 337,7	-
Lambrecht (Pfalz)	1 399,6	-	477,8	-	921,8	-
Lambsheim-Heßheim	25 094,8	17 337,3	-	-	5 327,4	2 430,1
Landau-Land	9 763,6	-	109,6	-	9 654,1	-
Landstuhl	13 549,9	5 226,8	-	902,3	7 352,2	68,6
Langenlonsheim	5 620,5	-	387,9	-	4 715,0	517,5
Lauterecken-Wolfstein	50 590,7	37 128,0	1 621,1	1 632,3	9 989,0	220,3
Lingenfeld	30 451,4	5 745,1	24,3	14 031,9	10 650,2	-
Linz am Rhein	2 567,5	1,0	-	-	2 566,5	-
Loreley	3 588,6	-	-	-	3 588,6	-
Maifeld	36 522,0	-	95,6	9 542,9	24 854,3	2 029,2
Maxdorf	6 217,6	-	-	294,6	5 923,0	-
Meisenheim	67 030,0	62 531,8	403,7	-	4 053,8	40,8
Mendig	8 741,6	4 006,1	-	-	4 735,6	-
Monsheim	47 311,9	42 666,5	-	-	4 645,5	-
Montabaur	15 010,9	-	-	3 506,3	11 504,6	-
Nassau	17 435,0	-	14 783,9	-	2 651,1	-
Nastätten	9 809,1	514,6	-	-	9 294,5	-
Nieder-Olm	18 880,4	2 602,2	-	8 802,3	7 475,9	-
Obere Kyll	101 333,1	95 034,4	20,2	-	6 278,5	-
Offenbach an der Queich	15 450,8	8 012,8	58,2	-	7 379,8	-
Otterbach-Otterberg	37 992,8	28 098,6	-	-	9 894,1	-
Pellenz	12 018,9	-	-	7 906,2	4 112,6	-
Pirmasens-Land	10 095,3	4 309,7	-	1 434,0	4 351,7	-
Prüm	214 101,9	153 713,5	306,0	29 284,2	30 798,2	-
Puderbach	10 092,3	-	106,2	3 294,1	6 691,9	-
Ramstein-Miesenbach	45 252,3	-	51,4	36 693,3	8 507,6	-
Ransbach-Baumbach	8 427,1	-	65,8	-	8 361,4	-
Rengsdorf	9 776,0	-	-	5 293,0	4 483,0	-
Rennerod	140 840,7	41 085,3	-	91 215,1	8 540,3	-
Rhaunen	3 202,7	-	-	-	3 202,7	-
Rheinauen	4 630,4	-	-	-	4 630,4	-
Rheinböllen	67 191,5	63 144,6	-	4,1	4 042,8	-
Rhein-Mosel	101 739,1	-	96 491,0	-	5 248,2	-

Verwaltungsbezirk	Insgesamt	Wind	Wasserkraft	Biomasse	Fotovoltaik	Sonstige
	1 000 kWh					
Rhein-Nahe	226 009,1	219 414,4	0,1	-	6 594,5	-
Rhein-Selz	99 585,3	85 484,5	-	145,7	13 955,1	-
Rockenhausen	44 665,9	31 186,6	-	3 147,1	10 332,1	-
Rodalben	7 981,2	-	-	-	7 981,2	-
Römerberg-Dudenhofen	14 703,5	8 248,5	0,1	-	6 454,9	-
Rüdesheim	13 526,4	-	1 589,3	-	11 937,1	-
Rülzheim	17 110,1	9 948,4	-	1 798,5	5 363,1	-
Ruwer	85 762,3	75 123,6	220,8	6,7	6 984,0	3 427,2
Saarburg	124 974,2	30 408,3	81 993,4	1 065,1	11 507,4	-
Sankt Goar-Oberwesel	2 195,8	-	-	-	2 195,8	-
Schönenberg-Kübelberg	5 245,0	-	-	-	5 245,0	-
Schweich a.d.Röm.Weinstraße	153 127,6	-	116 457,4	274,5	36 395,8	-
Selters (Westerwald)	22 442,2	16 702,8	17,1	3 030,2	2 692,1	-
Simmern / Hunsrück	167 868,2	152 449,6	-	3 017,3	12 401,4	-
Speicher	21 022,7	-	622,6	6 773,7	13 626,4	-
Spremlingen-Gensingen	9 416,2	-	408,1	-	8 430,8	577,4
Stromberg	3 754,4	-	-	-	3 754,4	-
Südeifel	125 660,2	81 431,7	170,7	25 611,0	18 446,8	-
Thaleischweiler-Wallhalben	53 265,6	17 259,2	207,4	7 001,6	28 797,3	-
Thalfang am Erbeskopf	49 711,8	42 971,1	49,2	3 774,7	2 916,8	-
Traben-Trarbach	105 999,2	-	86 715,7	3 181,3	16 102,3	-
Trier-Land	139 319,3	115 005,8	1 664,9	11 425,1	11 223,5	-
Ulmen	22 825,1	-	-	11 816,6	11 008,4	-
Unkel	1 439,7	-	-	-	1 439,7	-
Vallendar	962,9	-	-	-	962,9	-
Vordereifel	15 660,2	5 640,0	-	1 325,1	8 695,1	-
Wachenheim an der Weinstraße	5 269,0	-	-	-	3 743,5	1 525,5
Waldbreitbach	2 438,6	-	440,7	-	1 997,9	-
Waldfischbach-Burgalben	38 145,6	25 874,4	8,6	4 539,0	7 723,5	-
Waldmohr	3 255,4	-	-	-	3 255,4	-
Wallmerod	7 884,3	3 067,1	-	-	4 642,5	174,7
Weilerbach	25 855,7	15 967,3	-	424,5	9 464,0	-
Weißenthurm	11 946,6	-	-	5 207,3	6 739,2	-
Westerburg	36 254,1	11 238,8	373,3	4 199,7	20 442,2	-
Winnweiler	13 820,1	8,9	5,6	2 035,5	11 770,0	-
Wirges	8 996,3	193,6	-	1 725,4	7 077,3	-
Wissen	2 647,4	-	-	-	2 647,4	-
Wittlich-Land	63 464,4	-	599,0	25 574,3	36 482,1	809,0
Wonnegau	55 873,6	46 400,8	-	-	9 472,8	-
Wöllstein	26 250,9	21 644,5	-	-	4 606,4	-
Wörrstadt	120 468,8	103 703,9	-	551,5	16 213,4	-
Zell (Mosel)	142 751,5	40 132,1	80 556,3	12 321,8	9 741,3	-
Zweibrücken-Land	44 803,0	32 648,6	373,2	4 245,0	7 536,1	-
<b>Insgesamt</b>						
Rheinland-Pfalz	6 993 512,6	3 517 955,6	1 030 230,7	816 050,8	1 587 663,0	41 612,4
kreisfreie Städte	479 709,0	62 173,0	149 447,2	79 667,3	184 902,4	3 519,1
verbandsfreie Gemeinden	387 477,1	149 517,5	17 651,7	84 970,8	130 878,0	4 459,1
Verbandsgemeinden	6 126 326,6	3 306 265,2	863 131,9	651 412,6	1 271 882,7	33 634,3

Verwaltungsbezirk	Insgesamt	Wind	Wasserkraft	Biomasse	Fotovoltaik	Sonstige
-------------------	-----------	------	-------------	----------	-------------	----------

## Stromeinspeisung in 1 000 kWh

Lingerhahn	168 452,7	168 318,4	-	-	134,3	-
Oberheimbach	163 551,8	163 483,5	-	-	68,3	-
Kirchberg (Hunsrück)	144 913,7	139 466,1	-	-	5 447,6	-
Simmern/Hunsrück, St.	142 629,2	138 975,0	-	-	3 654,2	-
Trier, St.	115 589,3	-	78 046,8	18 996,5	18 545,9	-
Pölich	107 293,6	-	107 237,8	-	55,8	-
Welschbillig	101 546,1	97 596,7	1 348,7	-	2 600,7	-
Niederfell	96 522,6	-	96 491,0	-	31,6	-
Wintrich	94 081,6	-	93 372,8	-	708,8	-
Liebenscheid	91 454,3	-	-	90 855,3	599,0	-
Enkirch	86 902,3	-	86 608,2	-	294,0	-
Koblenz, St.	85 670,4	-	70 997,1	8 285,7	6 387,7	-
Mastershausen	84 994,4	81 620,8	-	-	3 373,6	-
Hallschlag	83 517,3	82 907,1	-	-	610,2	-
Bruttig-Fankel	80 943,8	-	80 460,0	-	483,8	-
Neef	80 634,8	-	80 556,3	-	78,6	-
Müden (Mosel)	77 467,1	-	77 406,1	-	61,1	-
Lonsheim	75 821,2	74 891,3	-	-	930,0	-
Neuwied, gkSt.	67 183,2	-	2 917,2	58 158,5	6 107,5	-
Zeltingen-Rachtig	65 232,5	-	64 455,6	-	776,9	-
Worms, St.	65 125,2	39 267,2	-	6 655,5	19 202,5	-
Sinspelt	61 959,1	61 742,7	-	-	216,4	-

## Anteil an der gesamten Stromeinspeisung in Rheinland-Pfalz in %

Lingerhahn	2,4	4,8	-	-	0,0	-
Oberheimbach	2,3	4,6	-	-	0,0	-
Kirchberg (Hunsrück)	2,1	4,0	-	-	0,3	-
Simmern/Hunsrück, St.	2,0	4,0	-	-	0,2	-
Trier, St.	1,7	-	7,6	2,3	1,2	-
Pölich	1,5	-	10,4	-	0,0	-
Welschbillig	1,5	2,8	0,1	-	0,2	-
Niederfell	1,4	-	9,4	-	0,0	-
Wintrich	1,3	-	9,1	-	0,0	-
Liebenscheid	1,3	-	-	11,1	0,0	-
Enkirch	1,2	-	8,4	-	0,0	-
Koblenz, St.	1,2	-	6,9	1,0	0,4	-
Mastershausen	1,2	2,3	-	-	0,2	-
Hallschlag	1,2	2,4	-	-	0,0	-
Bruttig-Fankel	1,2	-	7,8	-	0,0	-
Neef	1,2	-	7,8	-	0,0	-
Müden (Mosel)	1,1	-	7,5	-	0,0	-
Lonsheim	1,1	2,1	-	-	0,1	-
Neuwied, gkSt.	1,0	-	0,3	7,1	0,4	-
Zeltingen-Rachtig	0,9	-	6,3	-	0,0	-
Worms, St.	0,9	1,1	-	0,8	1,2	-
Sinspelt	0,9	1,8	-	-	0,0	-

<sup>1</sup> Der Standort der Energiegewinnungsanlage kann im Einzelfall vom Standort des Einspeisepunktes abweichen.

Verwaltungsbezirk	Insgesamt	Wind	Wasserkraft	Biomasse	Fotovoltaik	Sonstige
Stromeinspeisung in 1 000 kWh						
Lingerhahn	168 452,7	168 318,4	-	-	134,3	-
Oberheimbach	163 551,8	163 483,5	-	-	68,3	-
Kirchberg (Hunsrück)	144 913,7	139 466,1	-	-	5 447,6	-
Simmern/Hunsrück, St.	142 629,2	138 975,0	-	-	3 654,2	-
Welschbillig	101 546,1	97 596,7	1 348,7	-	2 600,7	-
Hallschlag	83 517,3	82 907,1	-	-	610,2	-
Mastershausen	84 994,4	81 620,8	-	-	3 373,6	-
Lonsheim	75 821,2	74 891,3	-	-	930,0	-
Sinspelt	61 959,1	61 742,7	-	-	216,4	-
Meisenheim, Stadt	61 429,0	59 888,1	-	-	1 500,2	40,8
Flornborn	59 136,9	58 991,7	-	-	145,2	-
Roth bei Prüm	56 204,4	55 455,0	-	-	749,4	-
Beltheim	55 251,9	54 429,5	-	-	822,4	-
Euscheid	48 908,9	48 737,6	-	-	171,3	-
Dorn-Dürkheim	49 146,9	48 566,7	-	-	580,3	-
Kaisersesch, Stadt	58 758,0	43 169,6	-	3 120,2	12 468,2	-
Herl	46 338,7	42 962,4	-	-	3 376,4	-
Alzey, Stadt	44 932,3	40 226,2	-	-	4 706,1	-
Worms, St.	65 125,2	39 267,2	-	6 655,5	19 202,5	-
Weiler bei Bingen	35 590,8	35 266,9	-	-	323,9	-
Wachenheim	34 506,5	34 238,0	-	-	268,4	-
Wörrstadt, Stadt	44 875,2	34 141,2	-	466,5	10 267,6	-

## Anteil an der gesamten Stromeinspeisung in Rheinland-Pfalz in %

Lingerhahn	2,4	4,8	-	-	0,0	-
Oberheimbach	2,3	4,6	-	-	0,0	-
Kirchberg (Hunsrück)	2,1	4,0	-	-	0,3	-
Simmern/Hunsrück, St.	2,0	4,0	-	-	0,2	-
Welschbillig	1,5	2,8	0,1	-	0,2	-
Hallschlag	1,2	2,4	-	-	0,0	-
Mastershausen	1,2	2,3	-	-	0,2	-
Lonsheim	1,1	2,1	-	-	0,1	-
Sinspelt	0,9	1,8	-	-	0,0	-
Meisenheim, Stadt	0,9	1,7	-	-	0,1	0,1
Flornborn	0,8	1,7	-	-	0,0	-
Roth bei Prüm	0,8	1,6	-	-	0,0	-
Beltheim	0,8	1,5	-	-	0,1	-
Euscheid	0,7	1,4	-	-	0,0	-
Dorn-Dürkheim	0,7	1,4	-	-	0,0	-
Kaisersesch, Stadt	0,8	1,2	-	0,4	0,8	-
Herl	0,7	1,2	-	-	0,2	-
Alzey, Stadt	0,6	1,1	-	-	0,3	-
Worms, St.	0,9	1,1	-	0,8	1,2	-
Weiler bei Bingen	0,5	1,0	-	-	0,0	-
Wachenheim	0,5	1,0	-	-	0,0	-
Wörrstadt, Stadt	0,6	1,0	-	0,1	0,6	-

<sup>1</sup> Der Standort der Energiegewinnungsanlage kann im Einzelfall vom Standort des Einspeisepunktes abweichen.

Verwaltungsbezirk	Insgesamt	Wind	Wasserkraft	Biomasse	Fotovoltaik	Sonstige
-------------------	-----------	------	-------------	----------	-------------	----------

## Stromeinspeisung in 1 000 kWh

Liebenscheid	91 454,3	-	-	90 855,3	599,0	-
Neuwied, gkSt.	67 183,2	-	2 917,2	58 158,5	6 107,5	-
Hoppstädten-Weiersb.	59 938,0	1 583,4	-	56 013,9	2 340,7	-
Ramstein-Miesenbach	41 483,4	-	-	36 693,3	4 790,1	-
Trier, St.	115 589,3	-	78 046,8	18 996,5	18 545,9	-
Enkenbach-Alsenborn	25 142,5	3 720,6	-	17 104,2	4 317,7	-
Lustadt	15 501,4	-	-	14 031,9	1 469,5	-
Platten	12 892,3	-	-	12 601,9	290,4	-
Frankenthal (Pfalz),St.	19 822,5	-	-	12 062,4	7 760,1	-
Kaiserslautern,St.	48 560,2	3 711,9	-	11 923,2	32 925,1	-
Lautzenhausen	11 741,5	-	-	11 243,2	498,3	-
Reinsfeld	18 645,6	6 875,5	-	10 972,1	798,0	-
Briedel	11 200,4	-	-	10 474,1	726,3	-
Ludwigshafen, St.	25 978,6	-	-	10 078,9	15 899,7	-
Zemmer	11 027,2	-	316,2	10 015,7	695,3	-
Edenkoben, Stadt	11 746,0	-	-	9 333,6	2 412,4	-
Pickließem	9 450,7	-	-	9 066,5	384,2	-
Koblenz, St.	85 670,4	-	70 997,1	8 285,7	6 387,7	-
Altrich	9 183,6	-	-	8 086,8	1 096,8	-
Mehren	8 988,6	-	-	7 963,4	1 025,2	-
Plaidt	9 208,0	-	-	7 906,2	1 301,8	-
Bad Neuenahr-Ahrw.	33 103,8	22 326,3	16,2	7 517,6	3 243,7	-

## Anteil an der gesamten Stromeinspeisung in Rheinland-Pfalz in %

Liebenscheid	1,3	-	-	11,1	0,0	-
Neuwied, gkSt.	1,0	-	0,3	7,1	0,4	-
Hoppstädten-Weiersb.	0,9	0,0	-	6,9	0,1	-
Ramstein-Miesenbach	0,6	-	-	4,5	0,3	-
Trier, St.	1,7	-	7,6	2,3	1,2	-
Enkenbach-Alsenborn	0,4	0,1	-	2,1	0,3	-
Lustadt	0,2	-	-	1,7	0,1	-
Platten	0,2	-	-	1,5	0,0	-
Frankenthal (Pfalz),St.	0,3	-	-	1,5	0,5	-
Kaiserslautern,St.	0,7	0,1	-	1,5	2,1	-
Lautzenhausen	0,2	-	-	1,4	0,0	-
Reinsfeld	0,3	0,2	-	1,3	0,1	-
Briedel	0,2	-	-	1,3	0,0	-
Ludwigshafen, St.	0,4	-	-	1,2	1,0	-
Zemmer	0,2	-	0,0	1,2	0,0	-
Edenkoben, Stadt	0,2	-	-	1,1	0,2	-
Pickließem	0,1	-	-	1,1	0,0	-
Koblenz, St.	1,2	-	6,9	1,0	0,4	-
Altrich	0,1	-	-	1,0	0,1	-
Mehren	0,1	-	-	1,0	0,1	-
Plaidt	0,1	-	-	1,0	0,1	-
Bad Neuenahr-Ahrw.	0,5	0,6	0,0	0,9	0,2	-

<sup>1</sup> Der Standort der Energiegewinnungsanlage kann im Einzelfall vom Standort des Einspeisepunktes abweichen.

Verwaltungsbezirk	Insgesamt	Wind	Wasserkraft	Biomasse	Fotovoltaik	Sonstige
-------------------	-----------	------	-------------	----------	-------------	----------

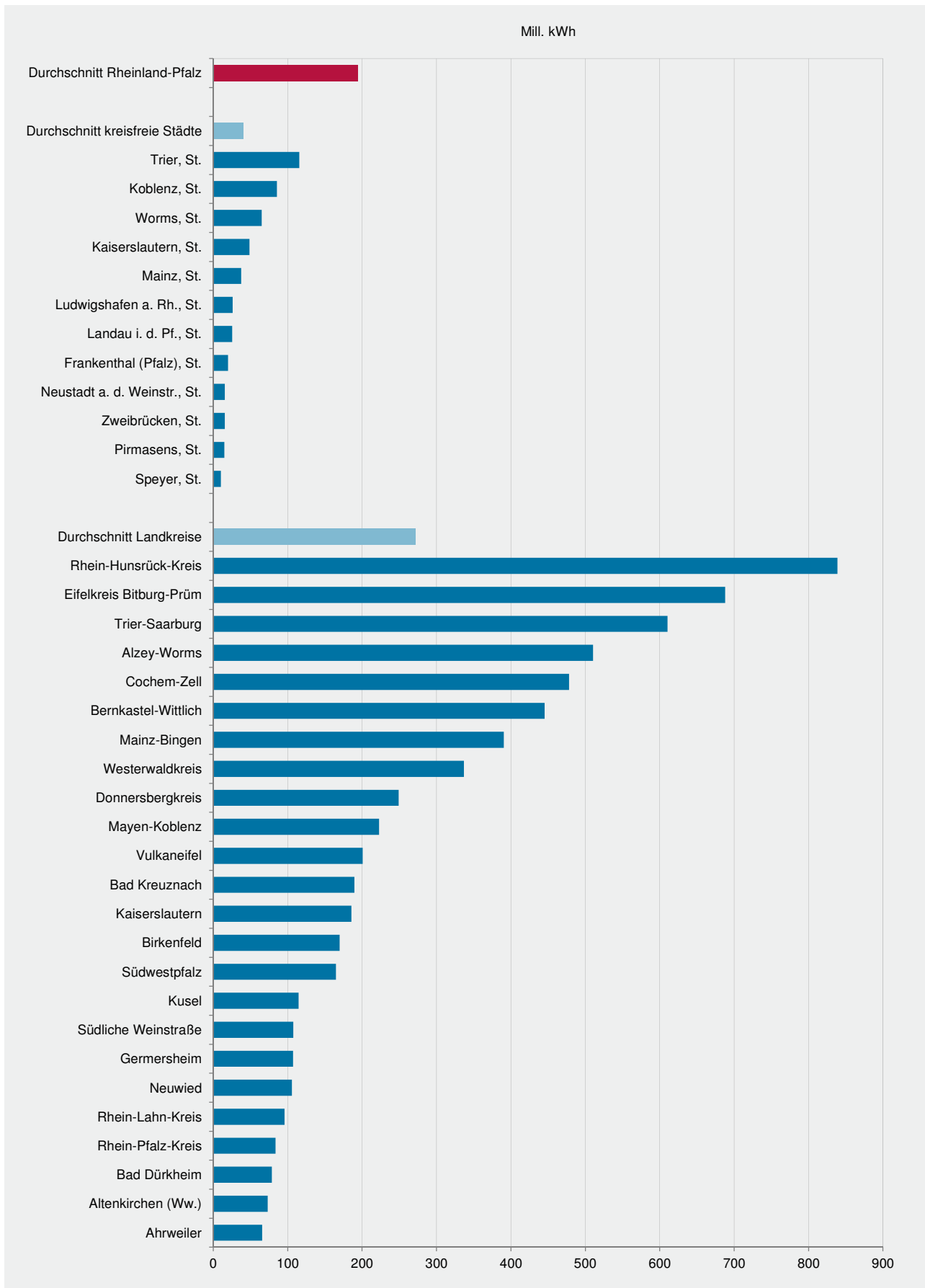
## Stromeinspeisung in 1 000 kWh

Kaiserslautern,St.	48 560,2	3 711,9	-	11 923,2	32 925,1	-
Monzingen	29 773,3	-	33,7	-	29 739,5	-
Landau i.d.Pf.St.	25 585,0	-	-	-	22 107,0	3 478,0
Mainz, St.	37 438,2	16 857,2	-	-	20 581,0	-
Worms, St.	65 125,2	39 267,2	-	6 655,5	19 202,5	-
Trier, St.	115 589,3	-	78 046,8	18 996,5	18 545,9	-
Ludwigshafen, St.	25 978,6	-	-	10 078,9	15 899,7	-
Neustadt a.d.W.St.	15 528,8	-	403,3	2 256,1	12 869,4	-
Wallscheid	12 836,4	-	-	-	12 836,4	-
Bad Kreuznach,gkSt.	14 282,8	-	1 379,3	268,9	12 634,6	-
Kaisersesch, Stadt	58 758,0	43 169,6	-	3 120,2	12 468,2	-
Thaleischweiler-Frö.	12 425,2	-	-	-	12 425,2	-
Föhren	11 477,3	-	-	-	11 477,3	-
Wörrstadt, Stadt	44 875,2	34 141,2	-	466,5	10 267,6	-
Bitburg, Stadt	36 691,4	20 962,2	313,1	5 343,0	10 073,0	-
Pirmasens, St.	14 811,7	2 336,7	-	2 718,3	9 715,5	41,1
Einig	9 715,5	-	-	-	9 715,5	-
Speyer, St.	10 142,5	-	-	540,2	9 602,3	-
Zweibrücken, kfr. St	15 456,5	-	-	6 150,6	9 306,0	-
Herxheim bei Landau	8 673,9	-	-	-	8 673,9	-
Kyllburg, Stadt	26 017,9	17 049,8	336,4	-	8 631,8	-
Polch, Stadt	8 525,3	-	-	-	8 525,3	-

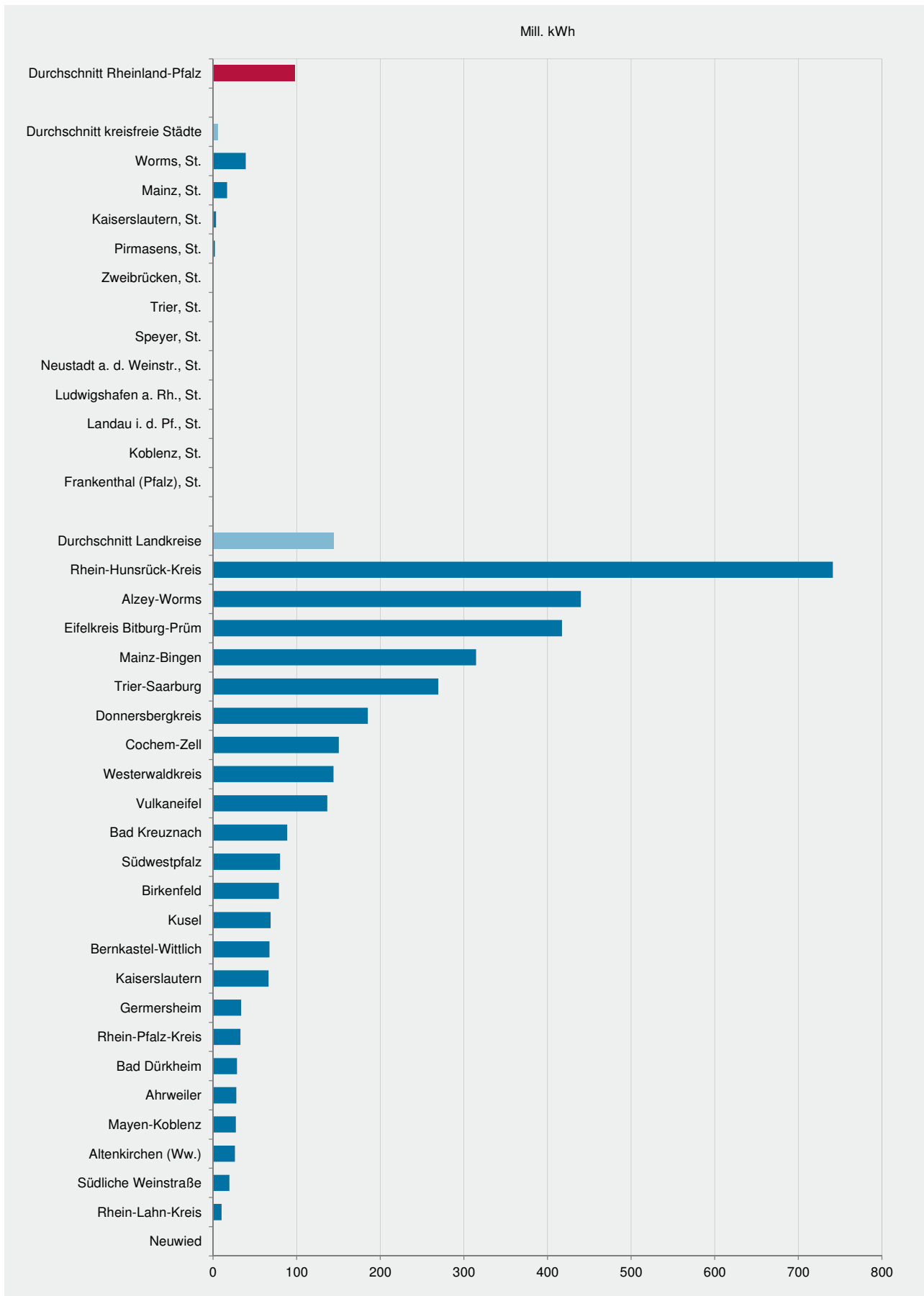
## Anteil an der gesamten Stromeinspeisung in Rheinland-Pfalz in %

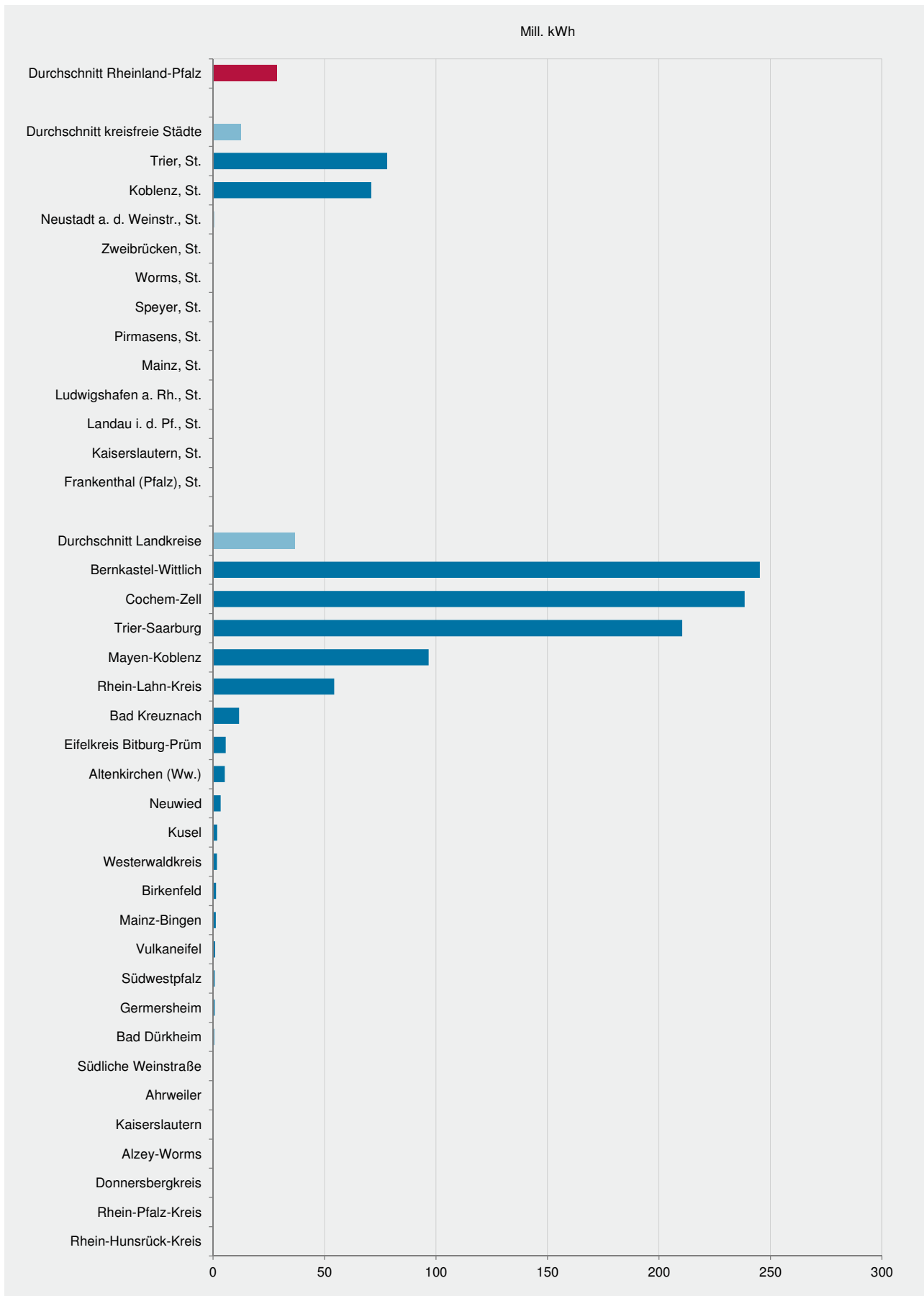
Kaiserslautern,St.	0,7	0,1	-	1,5	2,1	-
Monzingen	0,4	-	0,0	-	1,9	-
Landau i.d.Pf.St.	0,4	-	-	-	1,4	8,4
Mainz, St.	0,5	0,5	-	-	1,3	-
Worms, St.	0,9	1,1	-	0,8	1,2	-
Trier, St.	1,7	-	7,6	2,3	1,2	-
Ludwigshafen, St.	0,4	-	-	1,2	1,0	-
Neustadt a.d.W.St.	0,2	-	0,0	0,3	0,8	-
Wallscheid	0,2	-	-	-	0,8	-
Bad Kreuznach,gkSt.	0,2	-	0,1	0,0	0,8	-
Kaisersesch, Stadt	0,8	1,2	-	0,4	0,8	-
Thaleischweiler-Frö.	0,2	-	-	-	0,8	-
Föhren	0,2	-	-	-	0,7	-
Wörrstadt, Stadt	0,6	1,0	-	0,1	0,6	-
Bitburg, Stadt	0,5	0,6	0,0	0,7	0,6	-
Pirmasens, St.	0,2	0,1	-	0,3	0,6	0,1
Einig	0,1	-	-	-	0,6	-
Speyer, St.	0,1	-	-	0,1	0,6	-
Zweibrücken, kfr. St	0,2	-	-	0,8	0,6	-
Herxheim bei Landau	0,1	-	-	-	0,5	-
Kyllburg, Stadt	0,4	0,5	0,0	-	0,5	-
Polch, Stadt	0,1	-	-	-	0,5	-

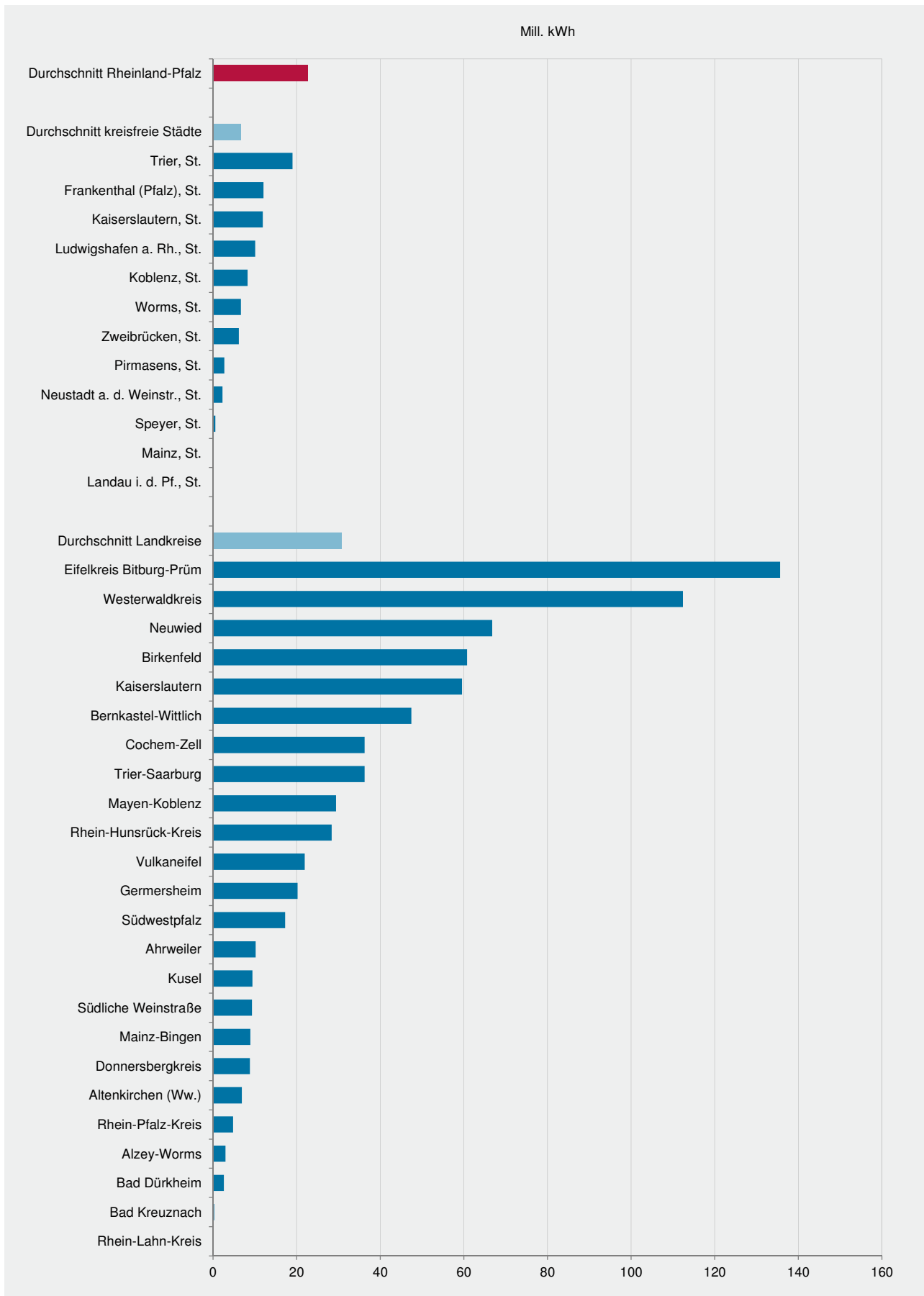
<sup>1</sup> Der Standort der Energiegewinnungsanlage kann im Einzelfall vom Standort des Einspeisepunktes abweichen.

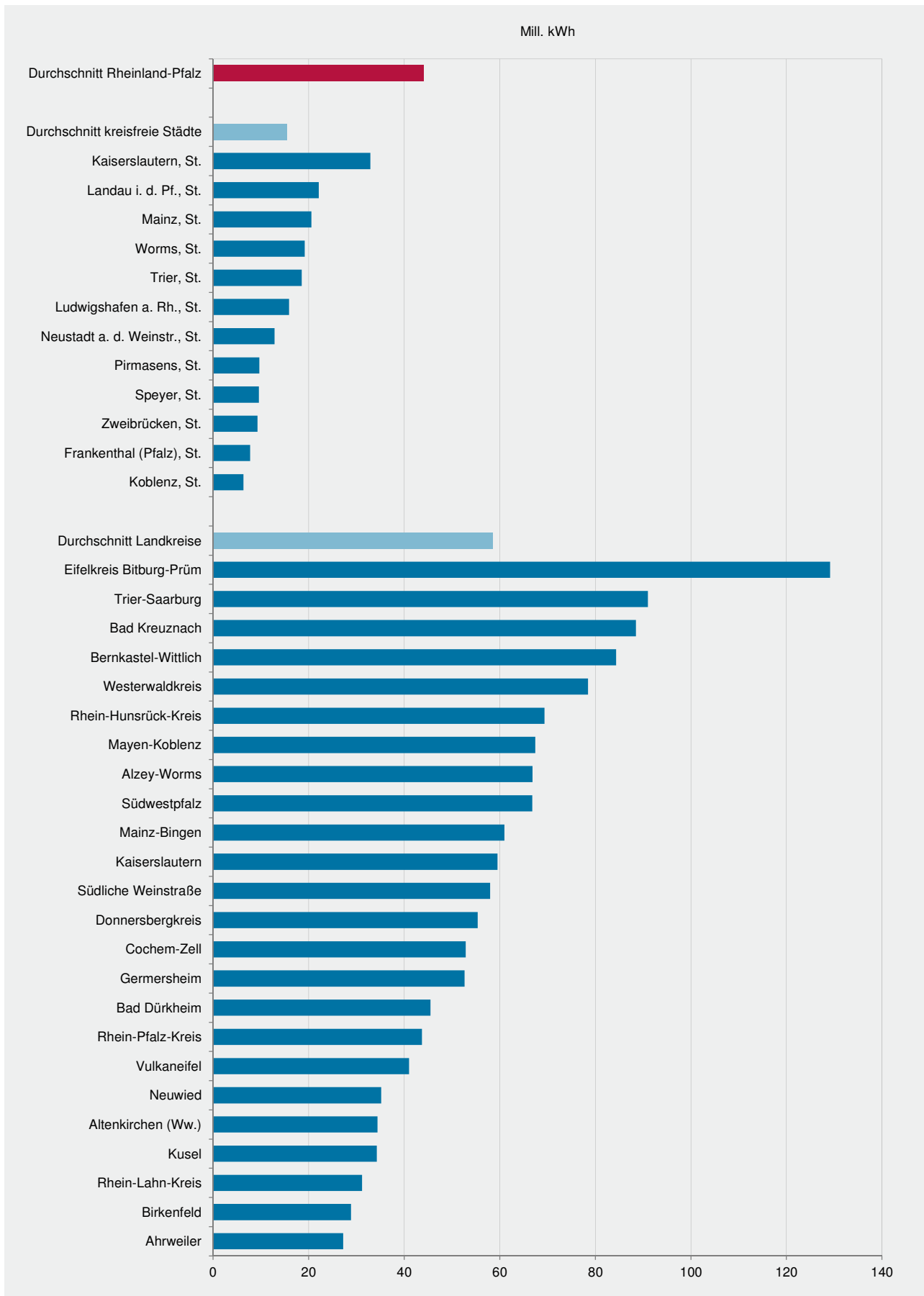


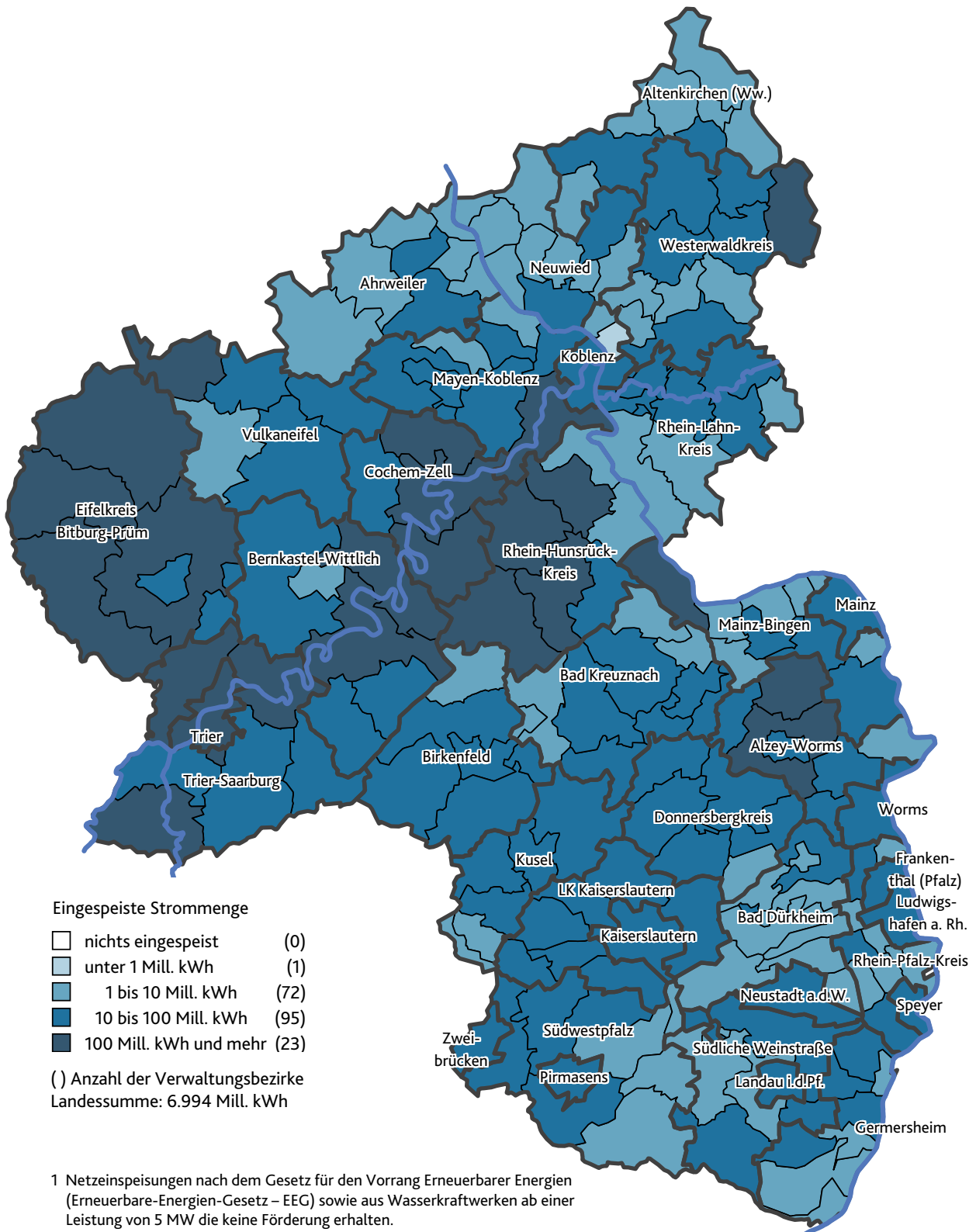


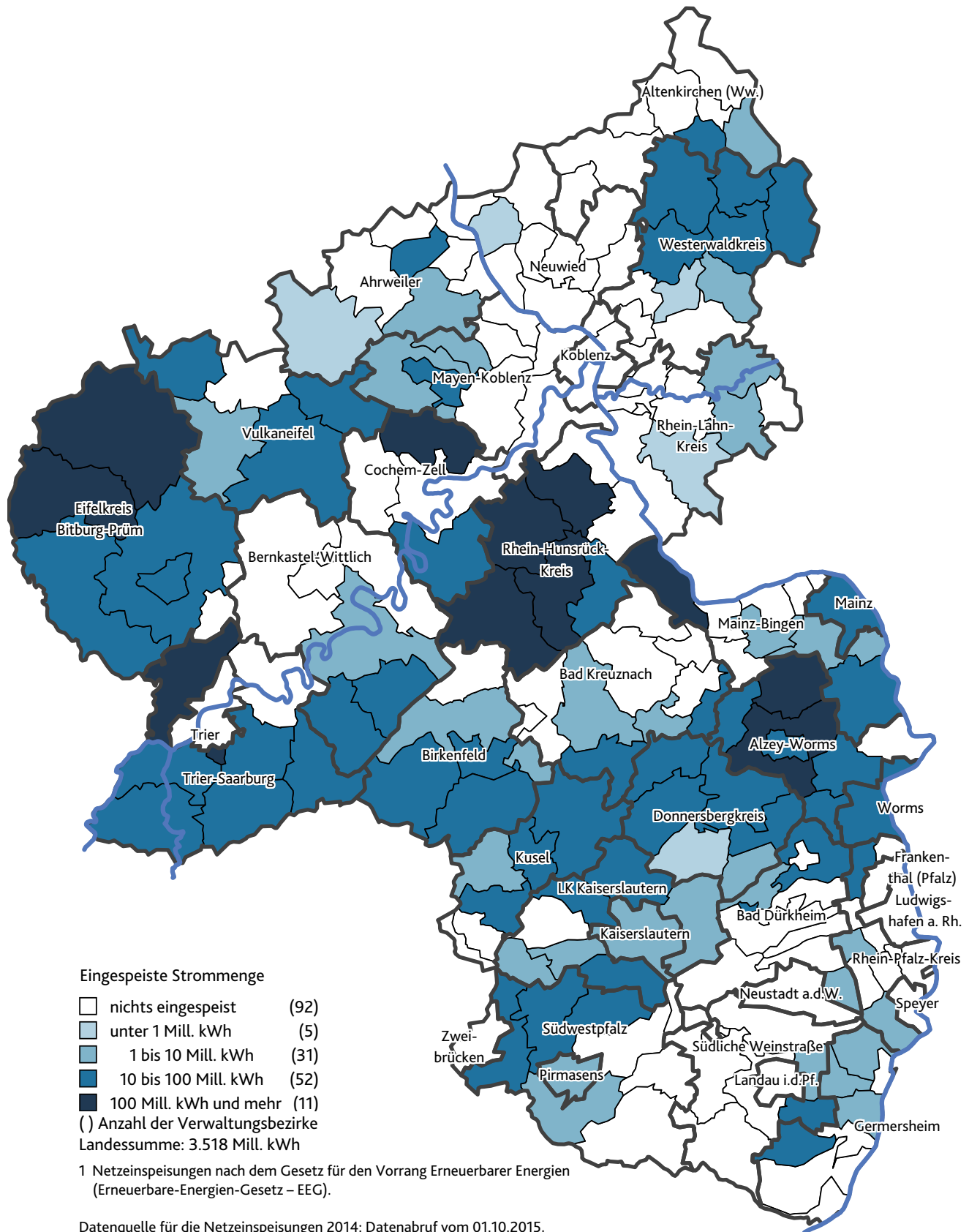


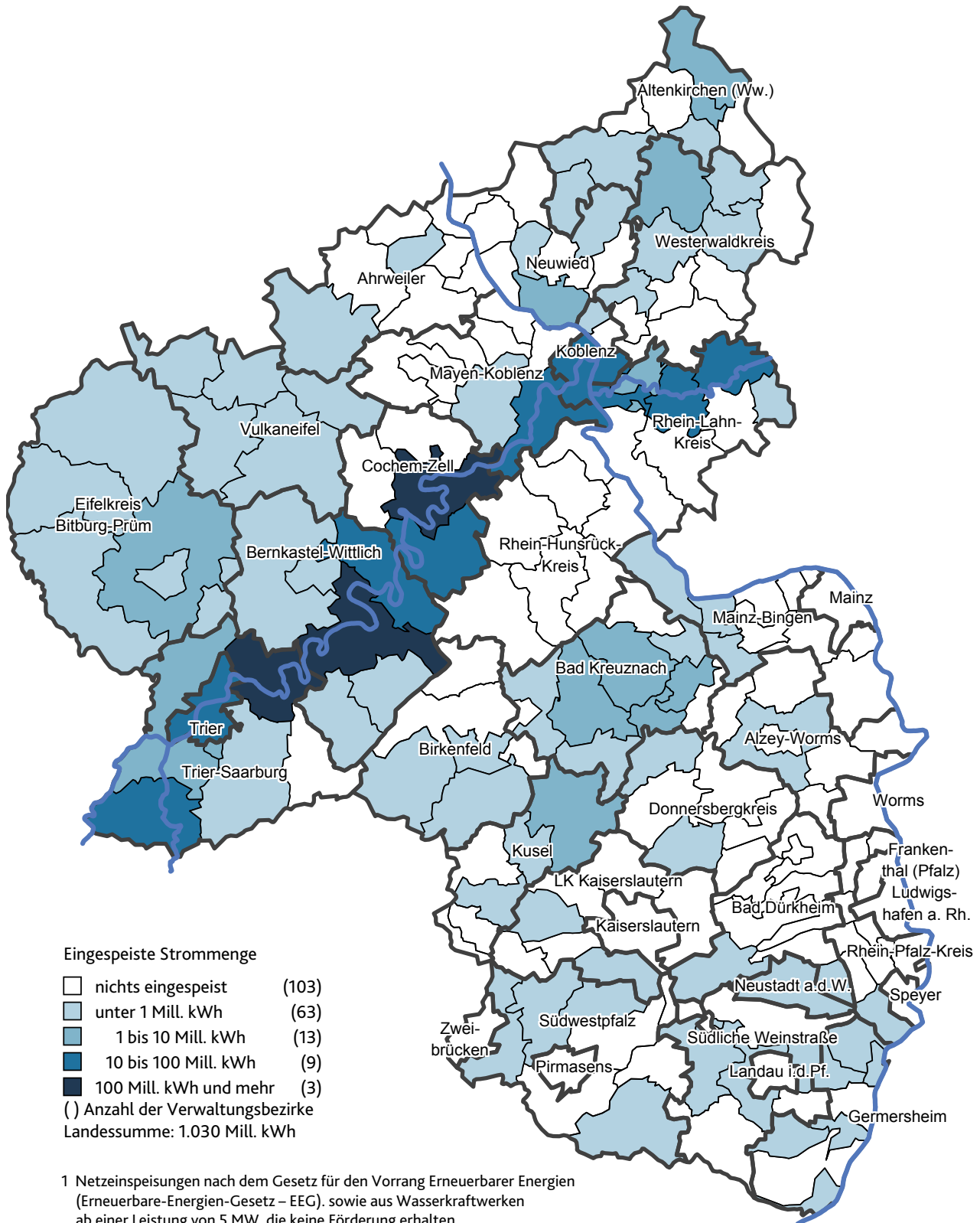




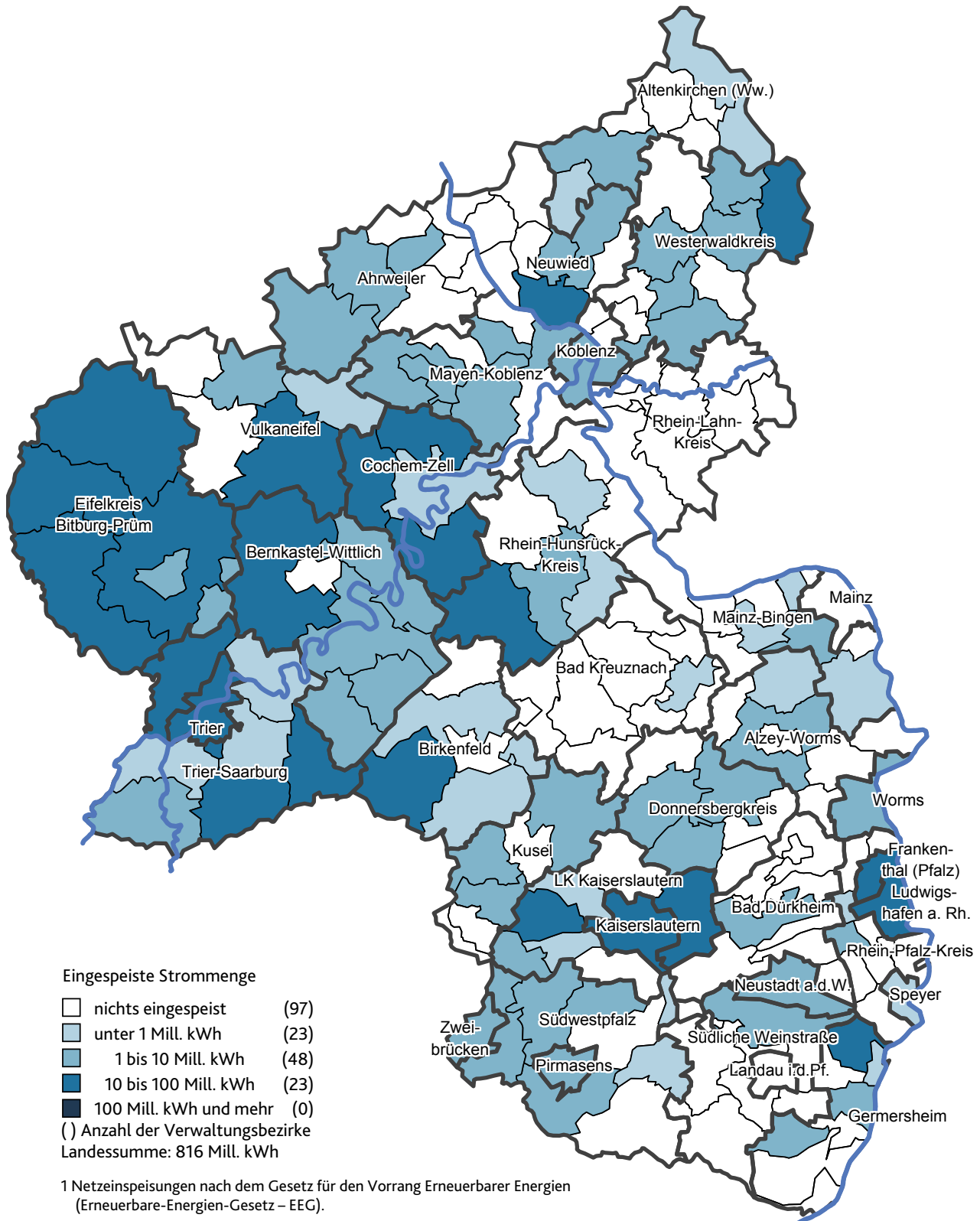






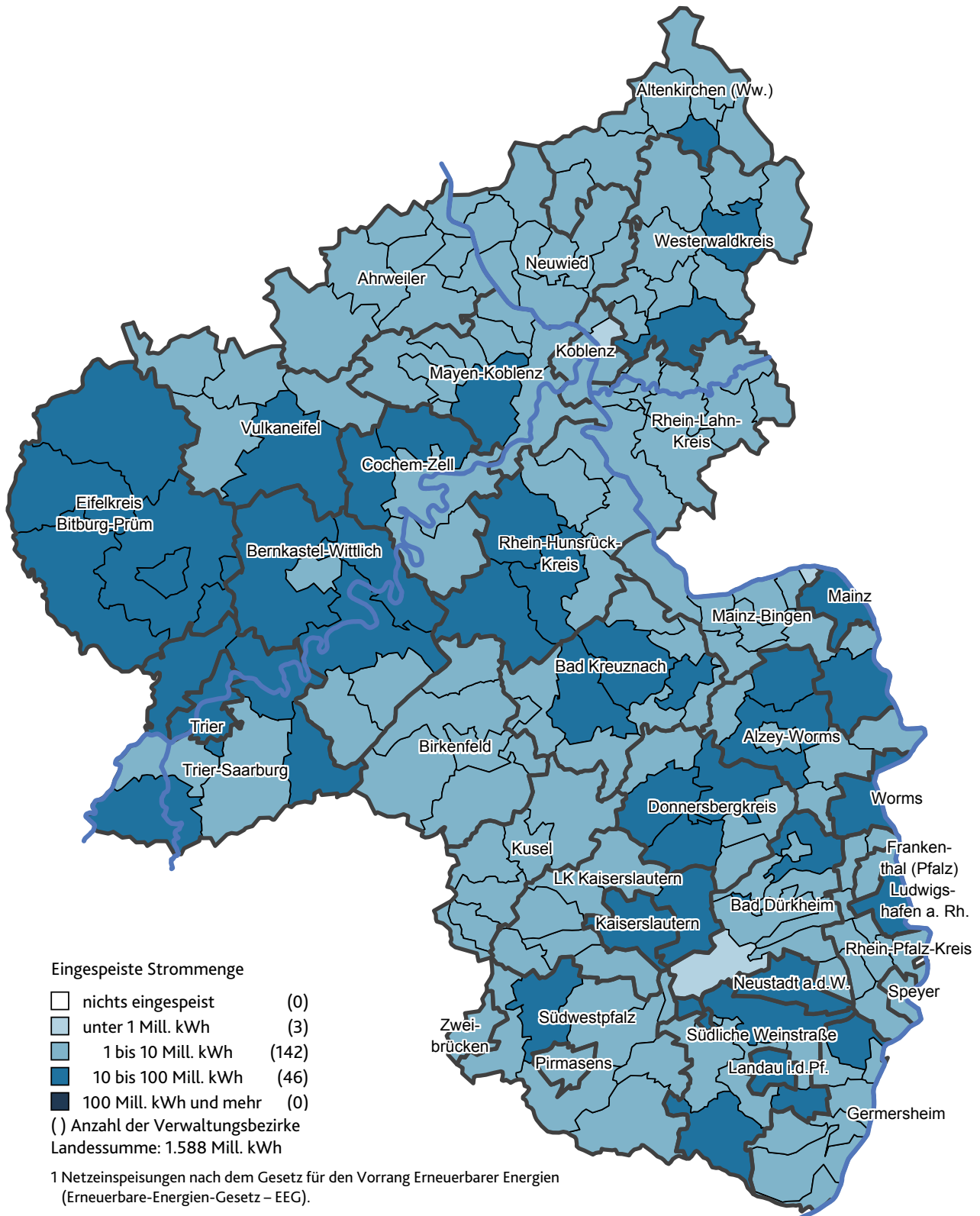


Datenquelle für die Netzeinspeisungen 2014: Datenabruf vom 01.10.2015,  
<http://www.amprion.net>



Datenquelle für die Netzeinspeisungen 2014: Datenabruf vom 01.10.2015,  
<http://www.amprion.net>





Datenquelle für die Netzeinspeisungen 2014: Datenabruf vom 01.10.2015,  
<http://www.amprion.net>

## Impressum

---

Herausgeber:  
Statistisches Landesamt Rheinland-Pfalz  
Mainzer Straße 14-16  
56130 Bad Ems

Telefon: 02603 71-0  
Telefax: 02603 71-3150

E-Mail: [poststelle@statistik.rlp.de](mailto:poststelle@statistik.rlp.de)  
Internet: [www.statistik.rlp.de](http://www.statistik.rlp.de)

Kostenfreier Download im Internet: <http://www.statistik.rlp.de/veroeffentlichungen/statistische-berichte>

---

© Statistisches Landesamt Rheinland-Pfalz · Bad Ems · 2016

Vervielfältigung und Verbreitung, auch auszugsweise, mit Quellenangabe gestattet.