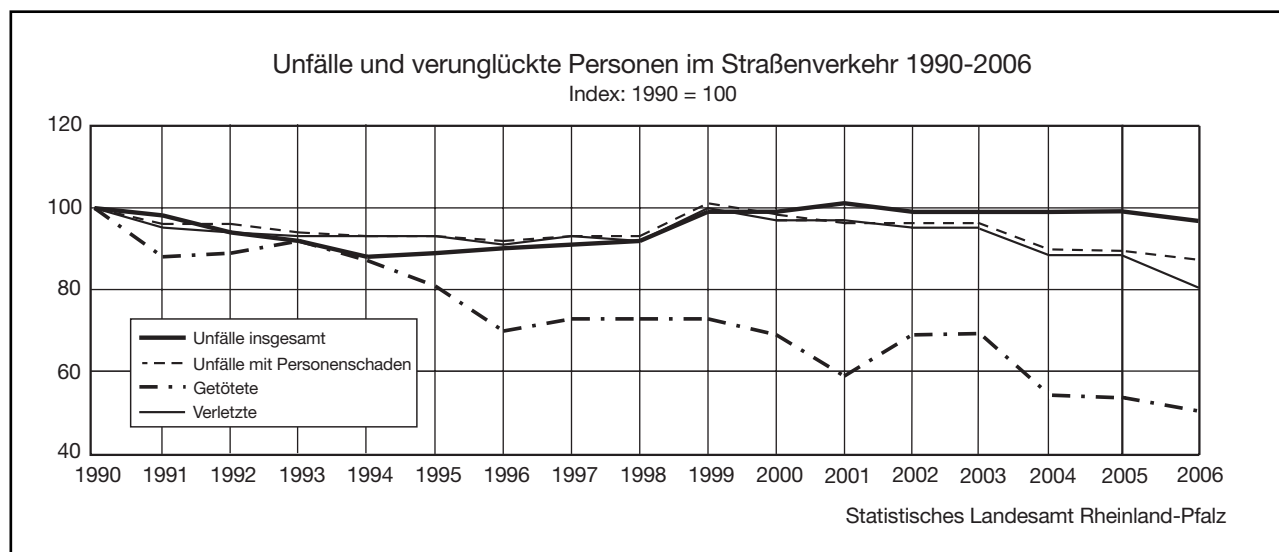




Straßenverkehrsunfälle 2006

Entwicklung der Unfälle und verunglückten Personen im Straßenverkehr



Jahr Monat	Unfälle			Verunglückte		Unfälle			Verunglückte	
	insgesamt	mit Personenschaden	mit nur Sachschaden	Getötete ¹⁾	Verletzte	insgesamt	mit Personenschaden	mit nur Sachschaden	Getötete ¹⁾	Verletzte
	Anzahl					Veränderung gegenüber dem Vorjahr bzw. Vormonat in %				
1996	113 083	17 608	95 475	370	23 397	1,6	-1,9	2,3	-13,8	-2,0
1997	113 936	17 855	96 081	384	23 917	0,8	1,4	0,6	3,8	2,2
1998	115 229	17 912	97 317	386	23 806	1,1	0,3	1,3	0,5	-0,5
1999	123 818	19 405	104 413	383	25 747	7,5	8,3	7,3	-0,8	8,2
2000	124 609	18 934	105 675	362	25 141	0,6	-2,4	1,2	-5,5	-2,4
2001	126 417	18 693	107 724	313	24 903	1,5	-1,3	1,9	-13,5	-0,9
2002	123 342	18 581	104 761	363	24 512	-2,4	-0,6	-2,8	16,0	-1,6
2003	123 657	18 482	105 175	360	24 502	0,3	-0,5	0,4	-0,8	-0,0
2004	122 500	17 369	105 131	292	22 568	-0,9	-6,0	-0,0	-18,9	-7,9
2005	123 920	17 156	106 764	286	22 488	1,2	-1,2	1,6	-2,1	-0,4
2006	122 197	16 166	106 031	267	20 940	-1,4	-5,8	-0,7	-6,6	-6,9
2006 Januar	10 177	985	9 192	10	1 291	-9,8	-21,5	-8,3	-37,5	-23,8
2006 Februar	9 025	946	8 079	16	1 203	-11,3	-4,0	-12,1	60,0	-6,8
2006 März	10 951	1 127	9 824	21	1 467	21,3	19,1	21,6	31,3	21,9
2006 April	8 926	1 150	7 776	20	1 521	-18,5	2,0	-20,8	-4,8	3,7
2006 Mai	10 503	1 465	9 038	22	1 916	17,7	27,4	16,2	10,0	26,0
2006 Juni	10 440	1 573	8 867	29	1 971	-0,6	7,4	-1,9	31,8	2,9
2006 Juli	10 268	1 705	8 563	19	2 179	-1,6	8,4	-3,4	-34,5	10,6
2006 August	10 008	1 432	8 576	18	1 909	-2,5	-16,0	0,2	-5,3	-12,4
2006 September	10 017	1 691	8 326	33	2 119	0,1	18,1	-2,9	83,3	11,0
2006 Oktober	10 685	1 468	9 217	30	1 918	6,7	-13,2	10,7	-9,1	-9,5
2006 November	10 823	1 373	9 450	25	1 784	1,3	-6,5	2,5	-16,7	-7,0
2006 Dezember	10 374	1 251	9 123	24	1 662	-4,1	-8,9	-3,5	-4,0	-6,8

1) Einschl. der innerhalb von 30 Tagen an den Unfallfolgen Gestorbenen.

Inhalt

	Seite
Vorbemerkungen, Begriffe	3
Tabellen	
<ul style="list-style-type: none">• Straßenverkehrsunfälle, Unfallbeteiligte und verunglückte Personen 2003 - 2006	4
<ul style="list-style-type: none">• Verunglückte Fußgänger und Radfahrer im Alter von 6 bis 14 Jahren nach Monaten und Stunden (UJ 12) 2006	7
<ul style="list-style-type: none">• Straßenverkehrsunfälle und Unfallfolgen 2006 nach der Ortslage<ul style="list-style-type: none">Nach Uhrzeit und Wochentagen (Unfälle mit Personenschaden) (UJ 15)	8-9
<ul style="list-style-type: none"><ul style="list-style-type: none">Nach Unfallarten und Straßenkategorien (UJ 3)	10-15
<ul style="list-style-type: none"><ul style="list-style-type: none">Nach Unfalltypen und Straßenkategorien (UJ 4)	16-21
<ul style="list-style-type: none">• Beteiligte an Straßenverkehrsunfällen 2006<ul style="list-style-type: none">Alleinunfälle und Unfälle mit zwei Beteiligten nach der Ortslage (UJ 5)	22-24
<ul style="list-style-type: none"><ul style="list-style-type: none">Bei Unfällen mit Personenschaden nach Altersgruppen und Geschlecht (UJ 8)	25
<ul style="list-style-type: none"><ul style="list-style-type: none">darunter Hauptverursacher (UJ 8)	26
<ul style="list-style-type: none"><ul style="list-style-type: none">Alkoholisierte nach Altersgruppen und Geschlecht (UJ 24)	27
<ul style="list-style-type: none"><ul style="list-style-type: none">Nach ihrer Nationalität (UJ 7)	28
<ul style="list-style-type: none">• Verunglückte bei Straßenverkehrsunfällen 2006 nach Art der Verkehrsbeteiligung und Verletzungsschwere<ul style="list-style-type: none">Kraftfahrzeugführer nach Altersgruppen und der Ortslage<ul style="list-style-type: none">Fahrzeugführer (UJ 9 A)	29-31
<ul style="list-style-type: none"><ul style="list-style-type: none">Mitfahrer (UJ 9 B)	32-34
<ul style="list-style-type: none"><ul style="list-style-type: none">Nach Altersgruppen und Ortslage (UJ 9 D))	35-37
<ul style="list-style-type: none"><ul style="list-style-type: none">Nach Geschlecht, Altersgruppen und der Ortslage (UJ 10)	38
<ul style="list-style-type: none"><ul style="list-style-type: none">Kinder, Jugendliche und Heranwachsende bis 20 Jahre nach Geschlecht (UJ 11)	39
<ul style="list-style-type: none">• Straßenverkehrsunfälle und Verunglückte nach Unfallursachen (UJ 14) 2006	40-44
<ul style="list-style-type: none">• Straßenverkehrsunfälle und Verunglückte nach Verwaltungsbezirken 2006<ul style="list-style-type: none">Unfälle und Verunglückte	45
<ul style="list-style-type: none">• Verunglückte nach der Art der Verkehrsbeteiligung und nach Verwaltungsbezirken 2006<ul style="list-style-type: none">Getötete	46
<ul style="list-style-type: none"><ul style="list-style-type: none">Schwerverletzte	47
<ul style="list-style-type: none"><ul style="list-style-type: none">Leichtverletzte	48
Grafik	
<ul style="list-style-type: none">• Verunglückte nach der Art der Verkehrsbeteiligung 1990 - 2006	5
<ul style="list-style-type: none">• Getötete nach der Art der Verkehrsbeteiligung 1990 - 2006	5
<ul style="list-style-type: none">• Schwerverletzte nach der Art der Verkehrsbeteiligung 1990 - 2006	6
<ul style="list-style-type: none">• Leichtverletzte nach der Art der Verkehrsbeteiligung 1990 - 2006	6

Zeichenerklärung (Nach DIN 55301)

0	weniger als die Hälfte von 1 in der letzten besetzten Stelle, jedoch mehr als nichts
-	nichts vorhanden (genau Null)
.	Zahlenwert unbekannt oder geheim zu halten
x	Tabellenfach gesperrt, weil Aussage nicht sinnvoll
...	Angabe fällt später an
/	keine Angabe, da Zahl nicht sicher genug
()	Aussagewert eingeschränkt, da die Zahl Fehler aufweisen kann
p	vorläufige Zahl
r	berichtigte Zahl
s	geschätzte Zahl

Vorbemerkungen

Der vorliegende Statistische Bericht für das Jahr 2006 enthält die kumulierten Ergebnisse der einzelnen Berichtsmonate 2006 sowie die Daten des bundeseinheitlichen Programms der Jahresaufbereitung. Weitere Tabellen enthalten Zahlen über die im Straßenverkehr Getöteten sowie Schwer- und Leichtverletzten nach der Art der Verkehrsbeteiligung und nach Verwaltungsbezirken. Auch die Angaben über die Sachschadensunfälle sind in einer Kreisübersicht zusammengestellt.

Nachmeldungen (verspäteter Eingang der Unfallanzeigen) können nicht mehr in das jeweilige Monatsergebnis eingearbeitet werden. Aus programmtechnischen Gründen gehen diese Daten jedoch in das kumulierte Jahresergebnis ein. Die Addition der bereits veröffentlichten Monatsdaten stimmt demzufolge nicht mit dem Jahresergebnis überein.

Rechtsgrundlage

Rechtsgrundlage für die Straßenverkehrsunfallstatistik ist das Gesetz über die Statistik der Straßenverkehrsunfälle vom 15. Juni 1990 (BGBl. I 1990, S. 1078 ff.) zuletzt geändert durch das Erste Gesetz zur Änderung des Straßenverkehrsunfallstatistikgesetzes vom 23. November 1994 (BGBl. I S. 3491) sowie der Verordnung zur näheren Bestimmung des schwerwiegenden Unfalls mit Sachschaden im Sinne des Straßenverkehrsunfallstatistikgesetzes vom 21. Dezember 1994 (BGBl. I S. 3970). Dies gilt in Verbindung mit dem Gesetz über die Statistik für Bundeszwecke (Bundesstatistikgesetz – BStatG) vom 22. Januar 1987 (BGBl. I S. 462, 565), zuletzt geändert durch Artikel 16 des Gesetzes vom 21. August 2002 (BGBl. I S. 3322).

Berichtskreis

Die Statistik der Straßenverkehrsunfälle erfasst alle Unfälle, zu denen die Polizei herangezogen wurde. Grundlage für die Statistik sind die Durchdrucke der im Grundaufbau bundeseinheitlichen Verkehrsunfallanzeigen, die von den aufnehmenden Polizeibeamten ausgefüllt und von den Polizeidienststellen regelmäßig an die statistischen Landesämter weitergeleitet werden.

Die Statistik berücksichtigt bei Unfällen mit Personenschaden oder schwerwiegenden Unfällen mit Sachschaden verschiedene Merkmale

- zu Unfallstelle, Datum, Uhrzeit und allgemeinen Unfallursachen,
- zu den beteiligten Verkehrsteilnehmern,
- zu den beteiligten Fahrzeugbenutzern,
- zu den verunglückten Mitfahrern und

zu den beteiligten Verkehrsmitteln

Bei allen anderen Unfällen erfasst die Statistik lediglich die Gesamtzahl, gegliedert nach Unfällen auf Autobahnen und sonstigen Straßen. Letztere werden untergliedert nach Unfällen innerhalb und außerhalb geschlossener Ortschaften

Begriffe

Unfälle

Zufällige Ereignisse im Zusammenhang mit dem Fahrverkehr auf öffentlichen Straßen, Wegen und Plätzen, bei denen mindestens einem der Verkehrsteilnehmer Personen- und / oder Sachschaden entstanden ist.

Unfall mit Getöteten

Mindestens ein getöteter Verkehrsteilnehmer.

Unfall mit Schwerverletzten

Mindestens ein schwer verletzter Verkehrsteilnehmer, aber keine Getöteten.

Unfall mit Leichtverletzten

Mindestens ein leicht verletzter Verkehrsteilnehmer, aber keine Getöteten und keine Schwerverletzten.

Schwerwiegender Unfall mit Sachschaden (im engeren Sinne)

Straftatbestand oder Ordnungswidrigkeit (Bußgeld) und wenn gleichzeitig mindestens ein Kraftfahrzeug auf Grund eines Unfallschadens von der Unfallstelle abgeschleppt werden muss (nicht fahrbereit). Dies betrifft auch Fälle mit Alkoholeinwirkung

Sonstiger Sachschadensunfall unter Alkoholeinwirkung

Unfallbeteiligter stand unter Alkoholeinwirkung und alle beteiligten Kraftfahrzeuge waren fahrbereit.

Verunglückte

Personen, die bei einem Unfall verletzt oder getötet wurden.

Getötete

Personen, die an der Unfallstelle getötet wurden oder innerhalb von 30 Tagen an den Unfallfolgen starben.

Schwerverletzte

Personen, die unmittelbar nach dem Unfall zur stationären Behandlung von mindestens 24 Stunden in ein Krankenhaus eingeliefert wurden.

Leichtverletzte

Personen, deren Verletzungen ambulant behandelt wurden.

Beteiligte

Fahrzeufführer oder Fußgänger, die selbst oder deren Fahrzeug bei einem Straßenverkehrsunfall Schäden erlitten oder hervorgerufen haben. Hierzu rechnen nicht die Mitfahrer.

Unfallursachen

Hierunter sind die polizeilich festgestellten unmittelbaren Ursachen und Umstände zu verstehen, die zum Unfall führten.

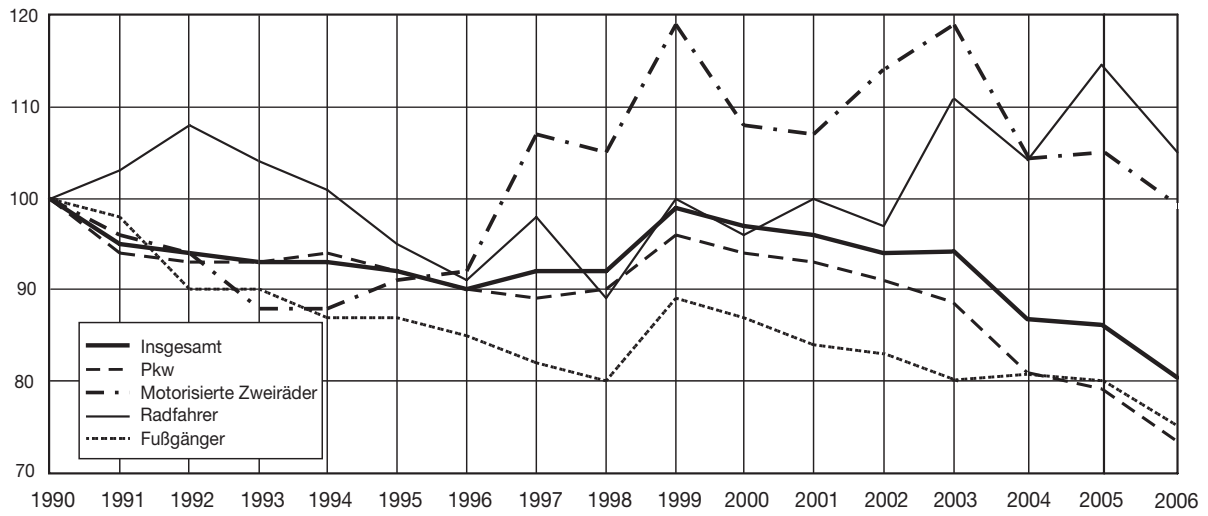
Straßenverkehrsunfälle, Unfallbeteiligte und verunglückte Personen 2003 - 2006

Unfälle Unfallbeteiligte Verunglückte	2003	2004	2005	2006	Veränderung gegenüber dem jeweiligen Vorjahr in %			
					2003	2004	2005	2006
Unfälle	123 657	122 500	123 920	122 197	0,3	-0,9	1,2	-1,4
mit Personenschaden	18 482	17 369	17 156	16 166	-0,5	-6,0	-1,2	-5,8
mit Getöteten	333	278	262	255	3,4	-16,5	-5,8	-2,7
mit Schwerverletzten	4 099	3 870	3 712	3 392	-1,1	-7,1	-2,5	-8,6
mit Leichtverletzten	14 050	13 284	13 182	12 519	-0,5	-5,5	-0,8	-5,0
mit nur Sachschaden	105 175	105 131	106 764	106 031	0,4	-0,0	1,6	-0,7
Schwerwiegender Unfall mit Sachschaden (im engeren Sinn)	8 492	8 748	8 241	7 607	-5,3	3,0	-5,8	-7,7
Sonstiger Sachschadens- unfall unter Alkoholein- wirkung	1 313	1 032	1 034	896	3,5	-21,4	0,2	-13,3
Übrige Sachschadens- unfälle	95 370	95 351	97 489	97 528	0,9	-0,0	2,2	0,0
Unfallbeteiligte 1)	50 284	48 393	47 206	44 281	-2,5	-3,8	-2,5	-6,2
Fahrer und Mitfahrer von								
Mopeds, Mofa	1 391	1 309	1 308	1 224	6,3	-5,9	-0,1	-6,4
Krafträder	2 783	2 378	2 453	2 278	-0,8	-14,6	3,2	-7,1
Personenkraftwagen	36 639	35 588	34 079	31 764	-3,8	-2,9	-4,2	-6,8
Busse	337	330	346	303	6,3	-2,1	4,8	-12,4
Güterkraftfahrzeuge	3 363	3 434	3 341	3 295	-9,2	2,1	-2,7	-1,4
Landw. Zugmaschinen	261	246	204	258	-12,1	-5,7	-17,1	26,5
Übrige Kraftfahrzeuge	192	112	227	122	44,4	-41,7	102,7	-46,3
Fahrräder	3 011	2 776	3 053	2 815	14,5	-7,8	10,0	-7,8
andere Fahrzeuge	402	399	370	485	21,8	-0,7	-7,3	31,1
Fußgänger	1 769	1 755	1 756	1 659	-3,9	-0,8	0,1	-5,5
Andere Personen	136	66	69	78	-8,1	-51,5	4,5	13,0
Verunglückte	24 862	22 860	22 774	21 207	-0,1	-8,1	-0,4	-6,9
Fahrer und Mitfahrer von								
Mopeds, Mofas	1 374	1 235	1 267	1 174	9,8	-10,1	2,6	-7,3
Krafträdern	2 545	2 207	2 220	2 075	0,8	-13,3	0,6	-6,5
Personenkraftwagen	15 331	14 123	13 575	12 648	-3,0	-7,9	-3,9	-6,8
Bussen	255	181	299	206	41,7	-29,0	65,2	-31,1
Güterkraftfahrzeugen	759	701	715	676	-5,9	-7,6	2,0	-5,5
Landw. Zugmaschinen	71	77	66	89	-9,0	8,5	-14,3	34,8
Übrigen Kraftfahrzeugen	58	36	49	54	28,9	-37,9	36,1	10,2
Fahrrädern	2 729	2 560	2 821	2 601	13,5	-6,2	10,2	-7,8
anderen Fahrzeugen	55	48	82	82	61,8	-12,7	70,8	0,0
Fußgänger	1 634	1 661	1 639	1 542	-3,9	1,7	-1,3	-5,9
unter 15 Jahren	521	527	488	449	-4,2	1,2	-7,4	-8,0
Andere Personen	51	31	41	60	-3,8	-39,2	32,3	46,3
Getötete	360	292	286	267	-0,8	-18,9	-2,1	-6,6
Fahrer und Mitfahrer von								
Mopeds, Mofas	6	8	9	6	-14,3	33,3	12,5	-33,3
Krafträdern	66	55	50	55	4,8	-16,7	-9,1	10,0
Personenkraftwagen	205	158	160	138	-3,8	-22,9	1,3	-13,8
Bussen	1	1	1	-	x	0,0	0,0	-100,0
Güterkraftfahrzeugen	15	12	13	12	15,4	-20,0	8,3	-7,7
Landw. Zugmaschinen	2	1	2	5	x	-50,0	100,0	150,0
Übrigen Kraftfahrzeugen	1	-	1	1	0,0	-100,0	-	-
Fahrrädern	23	16	16	19	15,0	-30,4	0,0	18,8
anderen Fahrzeugen	1	1	1	3	-50,0	0,0	0,0	x
Fußgänger	38	40	33	27	-13,6	5,3	-17,5	-18,2
unter 15 Jahren	3	1	2	1	-25,0	-66,7	100,0	-50,0
Andere Personen	2	-	-	1	x	-100,0	-	x
Schwerverletzte	4 906	4 514	4 338	3 951	0,7	-8,0	-3,9	-8,9
Fahrer und Mitfahrer von								
Mopeds, Mofas	318	247	266	270	11,6	-22,3	7,7	1,5
Krafträdern	826	759	738	683	3,6	-8,1	-2,8	-7,5
Personenkraftwagen	2 432	2 292	2 015	1 837	0,1	-5,8	-12,1	-8,8
Bussen	32	4	26	11	166,7	-87,5	x	-57,7
Güterkraftfahrzeugen	145	162	149	128	-15,7	11,7	-8,0	-14,1
Landw. Zugmaschinen	18	24	22	14	12,5	33,3	-8,3	-36,4
Übrigen Kraftfahrzeugen	12	8	11	12	-29,4	-33,3	37,5	9,1
Fahrrädern	614	543	595	537	4,2	-11,6	9,6	-9,7
anderen Fahrzeugen	19	10	17	10	x	-47,4	70,0	-41,2
Fußgänger	475	460	489	440	-10,2	-3,2	6,3	-10,0
unter 15 Jahren	147	159	153	129	-16,9	8,2	-3,8	-15,7
Andere Personen	15	5	10	9	-25,0	-66,7	100,0	-10,0
Leichtverletzte	19 596	18 054	18 150	16 989	-0,2	-7,9	0,5	-6,4
Fahrer und Mitfahrer von								
Mopeds, Mofas	1 050	980	992	898	9,5	-6,7	1,2	-9,5
Krafträdern	1 653	1 393	1 432	1 337	-0,7	-15,7	2,8	-6,6
Personenkraftwagen	12 694	11 673	11 400	10 673	-3,5	-8,0	-2,3	-6,4
Bussen	222	176	272	195	32,1	-20,7	54,5	-28,3
Güterkraftfahrzeugen	599	527	553	536	-3,7	-12,0	4,9	-3,1
Landw. Zugmaschinen	51	52	42	70	-17,7	2,0	-19,2	66,7
Übrigen Kraftfahrzeugen	45	28	37	41	66,7	-37,8	32,1	10,8
Fahrrädern	2 092	2 001	2 210	2 045	16,5	-4,3	10,4	-7,5
anderen Fahrzeugen	35	37	64	69	29,6	5,7	73,0	7,8
Fußgänger	1 121	1 161	1 117	1 075	-0,5	3,6	-3,8	-3,8
unter 15 Jahren	371	367	333	319	2,2	-1,1	-9,3	-4,2
Andere Personen	34	26	31	50	3,0	-23,5	19,2	61,3

1) Nur Beteiligte bei Unfällen mit Personenschaden und schwerwiegendem Unfall mit Sachschaden (im engerem Sinn)..

Verunglückte nach der Art der Verkehrsbeteiligung 1990-2006

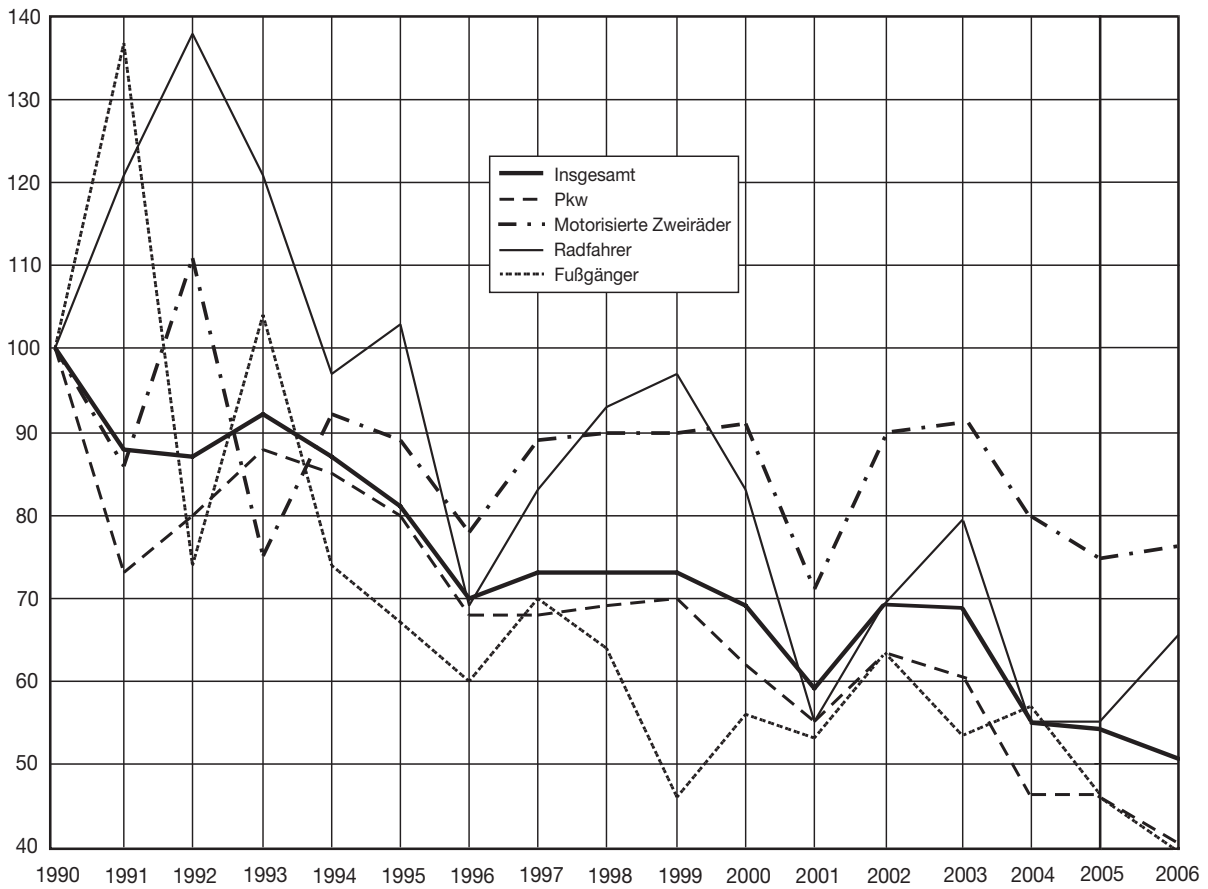
1990 = 100



Statistisches Landesamt Rheinland-Pfalz

Getötete nach der Art der Verkehrsbeteiligung 1990-2006

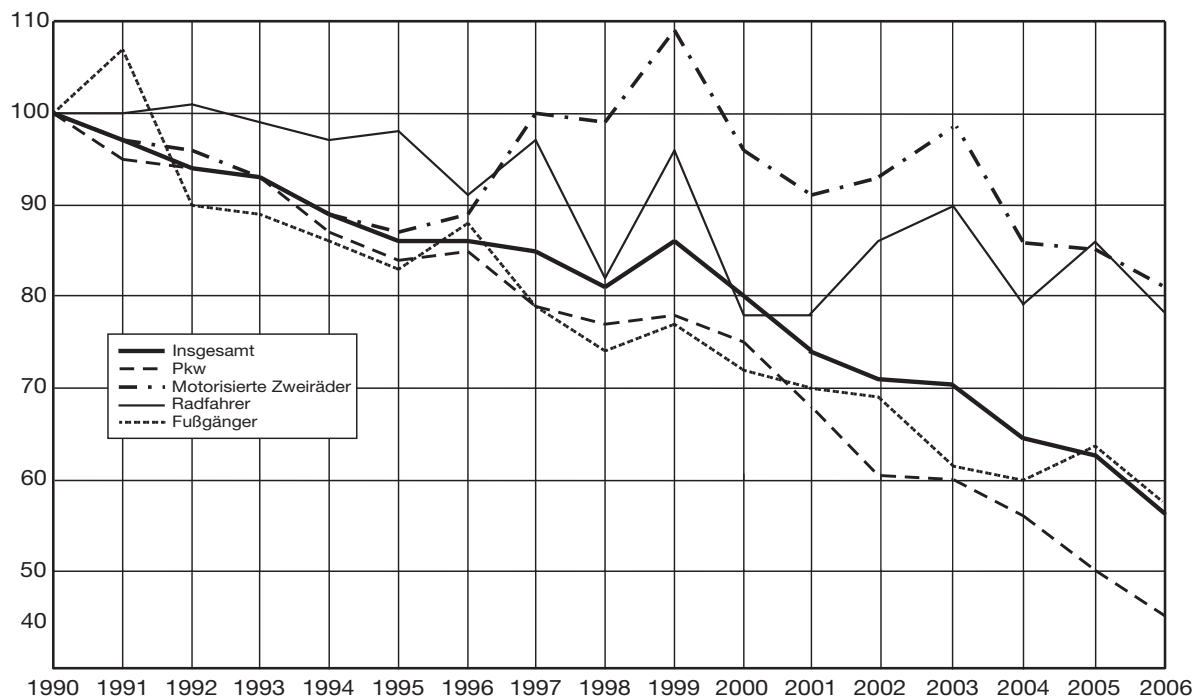
1990 = 100



Statistisches Landesamt Rheinland-Pfalz

Schwerverletzte nach der Art der Verkehrsbeteiligung 1990-2006

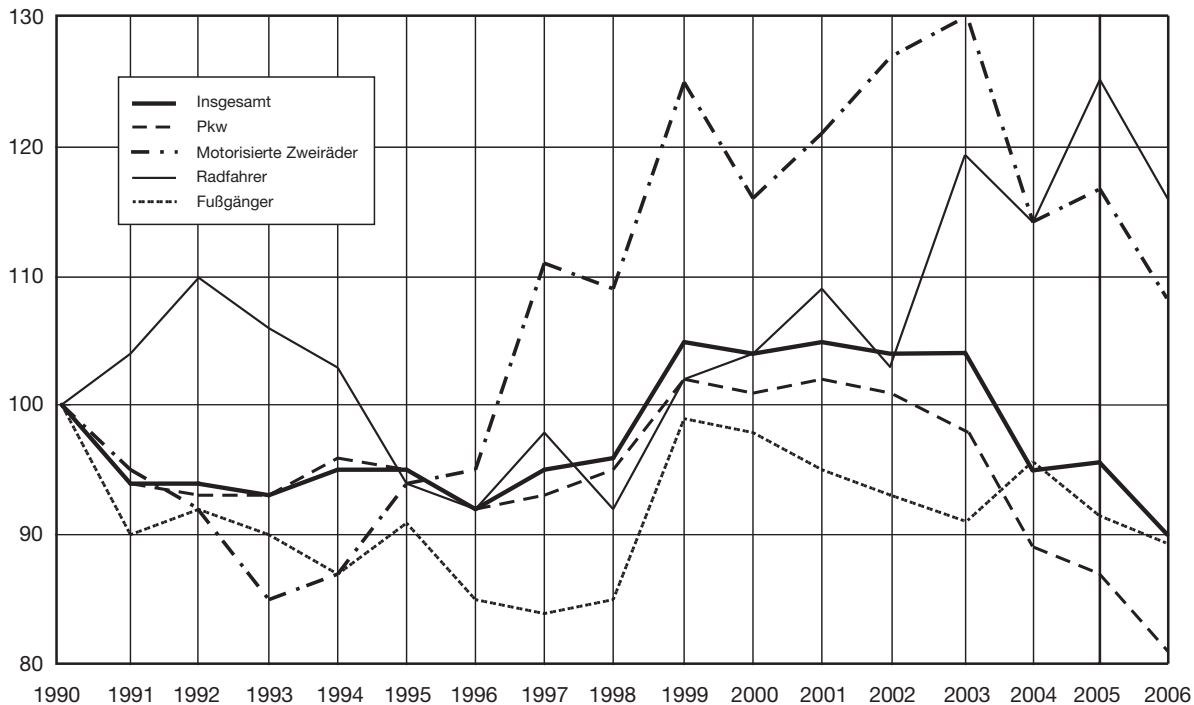
1990 = 100



Statistisches Landesamt Rheinland-Pfalz

Leichtverletzte nach der Art der Verkehrsbeteiligung 1990-2006

1990 = 100



Statistisches Landesamt Rheinland-Pfalz

Verunglückte Fußgänger und Radfahrer im Alter von 6 bis 14 Jahren 2006

UJ 12

Nach Monaten und Stunden

Uhrzeit	Ins-gesamt	Januar	Februar	März	April	Mai	Juni	Juli	August	Septem-ber	Oktober	Novem-ber	Dezem-ber
Fußgänger													
6 - 6 Uhr 59	5	1	-	-	-	-	-	-	-	1	-	-	2
7 - 7 Uhr 59	55	3	7	8	1	5	7	2	-	4	1	10	7
8 - 8 Uhr 59	4	1	-	-	-	2	-	-	-	-	1	-	-
9 - 9 Uhr 59	6	-	-	1	-	-	-	-	-	1	1	-	2
10 - 10 Uhr 59	14	1	1	-	2	1	3	1	2	-	3	-	-
11 - 11 Uhr 59	29	3	2	1	1	7	4	2	1	3	2	3	-
12 - 12 Uhr 59	54	5	5	4	4	4	4	3	3	10	4	4	6
13 - 13 Uhr 59	23	1	-	3	1	-	1	5	2	5	1	3	1
14 - 14 Uhr 59	40	3	1	5	5	2	6	3	1	6	6	2	-
15 - 15 Uhr 59	45	2	3	8	3	7	3	4	3	4	5	-	3
16 - 16 Uhr 59	27	-	2	2	-	5	2	2	2	7	1	1	3
17 - 17 Uhr 59	26	1	1	1	4	3	3	2	2	1	4	2	2
18 - 18 Uhr 59	19	1	1	2	1	2	2	3	1	5	-	1	-
19 - 19 Uhr 59	5	-	-	1	-	-	-	2	1	-	-	-	-
20 - 20 Uhr 59	3	-	-	-	-	-	-	1	-	-	-	1	-
21 - 23 Uhr 59	3	-	-	-	-	-	-	1	-	-	-	-	-
0 - 5 Uhr 59	-	-	-	-	-	-	-	-	-	-	-	-	-
Ohne Angabe	-	-	-	-	-	-	-	-	-	-	-	-	-
Insgesamt ...	360	23	21	36	22	38	38	30	20	46	31	29	26
Radfahrer													
6 - 6 Uhr 59	1	-	-	-	-	-	-	-	1	-	-	-	-
7 - 7 Uhr 59	52	1	3	2	4	8	5	4	1	8	4	4	8
8 - 8 Uhr 59	6	-	-	3	-	-	-	-	-	1	-	-	-
9 - 9 Uhr 59	9	-	-	-	-	1	1	3	1	-	2	1	-
10 - 10 Uhr 59	5	-	-	1	-	1	1	2	-	-	-	-	-
11 - 11 Uhr 59	15	1	1	1	1	1	1	2	3	-	2	3	2
12 - 12 Uhr 59	26	3	2	2	1	2	4	4	2	3	3	-	2
13 - 13 Uhr 59	52	1	1	3	3	5	10	6	8	8	10	4	1
14 - 14 Uhr 59	35	1	1	1	2	2	5	4	3	6	6	3	1
15 - 15 Uhr 59	50	2	2	1	4	11	8	3	3	7	6	3	-
16 - 16 Uhr 59	57	-	1	3	3	8	12	6	9	6	6	2	1
17 - 17 Uhr 59	62	-	2	4	3	17	5	9	1	8	8	3	2
18 - 18 Uhr 59	43	3	1	1	2	11	5	5	5	5	2	2	1
19 - 19 Uhr 59	32	1	-	1	3	5	5	7	1	9	-	1	-
20 - 20 Uhr 59	18	-	-	-	-	4	2	4	2	2	1	1	2
21 - 23 Uhr 59	5	-	-	-	-	1	-	1	1	1	-	-	-
0 - 5 Uhr 59	-	-	-	-	-	-	-	-	-	-	-	-	-
Ohne Angabe	-	-	-	-	-	-	-	-	-	-	-	-	-
Insgesamt ...	468	13	12	23	26	77	64	62	33	64	50	26	18
Fußgänger und Radfahrer													
6 - 6 Uhr 59	6	1	-	-	-	-	-	-	2	-	-	2	1
7 - 7 Uhr 59	107	4	10	10	5	13	12	6	1	12	5	14	15
8 - 8 Uhr 59	10	1	-	3	-	2	-	2	-	1	1	-	-
9 - 9 Uhr 59	15	-	-	1	-	1	1	3	1	-	2	1	2
10 - 10 Uhr 59	10	-	-	1	-	1	1	2	-	-	-	-	1
11 - 11 Uhr 59	29	2	2	2	2	9	4	3	5	5	5	3	2
12 - 12 Uhr 59	55	6	2	3	2	9	8	6	3	6	5	3	2
13 - 13 Uhr 59	106	6	4	7	7	9	14	9	3	18	14	8	7
14 - 14 Uhr 59	58	2	1	4	3	2	6	9	5	11	7	6	2
15 - 15 Uhr 59	90	5	3	6	9	13	14	6	4	13	12	5	-
16 - 16 Uhr 59	102	2	4	11	6	15	15	10	12	10	11	2	4
17 - 17 Uhr 59	89	-	4	6	3	22	7	11	3	15	9	4	5
18 - 18 Uhr 59	69	4	2	2	6	14	8	7	7	6	6	4	3
19 - 19 Uhr 59	51	2	1	3	4	7	7	10	2	14	-	1	-
20 - 20 Uhr 59	23	-	-	1	-	4	3	6	3	2	1	1	2
21 - 23 Uhr 59	8	-	-	-	1	1	1	2	1	1	-	1	-
0 - 5 Uhr 59	-	-	-	-	-	-	-	-	-	-	-	-	-
Ohne Angabe	-	-	-	-	-	-	-	-	-	-	-	-	-
Insgesamt ...	828	36	33	59	48	115	102	92	53	110	81	55	44

2 Straßenverkehrsunfälle und

2.5 Nach Uhrzeit
2.5.1 Unfälle mit

Wochentag	0_Uhr 0.59	1_Uhr 1.59	2_Uhr 2.59	3_Uhr 3.59	4_Uhr 4.59	5_Uhr 5.59	6_Uhr 6.59	7_Uhr 7.59	8_Uhr 8.59	9_Uhr 9.59	10_Uhr 10.59	11_Uhr 11.59	12_Uhr 12.59
Innerhalb													
Montag	11	4	6	2	4	13	30	108	57	71	66	97	89
Dienstag	4	6	3	3	4	16	35	132	64	63	47	61	95
Mittwoch	10	7	1	4	1	13	28	106	50	57	55	62	73
Donnerstag	11	8	4	2	4	16	46	116	60	75	69	95	86
Freitag	8	6	10	4	7	15	43	88	55	62	72	91	105
Samstag	21	23	21	20	16	21	20	16	30	42	65	86	100
Sonntag	32	25	22	21	17	16	13	17	9	19	26	43	49
Zusammen ...	97	79	67	56	53	110	215	583	325	389	400	535	597
Außerhalb von													
Montag	10	3	7	-	2	12	35	52	37	28	37	33	31
Dienstag	4	2	1	3	6	21	39	98	32	29	22	33	28
Mittwoch	9	2	2	5	2	16	48	61	38	31	38	37	41
Donnerstag	3	8	5	4	5	20	30	86	38	30	39	34	48
Freitag	8	6	2	10	11	20	41	70	36	35	29	39	60
Samstag	19	19	17	14	17	17	24	21	27	26	35	59	57
Sonntag	21	25	21	10	14	15	16	16	19	18	40	44	59
Zusammen ...	74	65	55	46	57	121	233	404	227	197	240	279	324
auf													
Montag	4	7	2	1	3	4	5	13	16	9	4	5	8
Dienstag	3	1	1	1	3	4	2	13	7	6	5	3	9
Mittwoch	1	6	4	2	1	7	5	19	8	10	6	9	4
Donnerstag	2	1	1	2	3	2	12	18	6	6	8	4	2
Freitag	5	2	1	4	2	8	9	9	8	1	1	11	7
Samstag	5	3	5	2	2	3	6	4	9	9	5	7	9
Sonntag	4	9	4	6	3	1	5	3	11	6	7	5	7
Zusammen ...	24	29	18	18	17	29	44	79	65	47	36	44	46
Außerhalb von													
Montag	14	10	9	1	5	16	40	65	53	37	41	38	39
Dienstag	7	3	2	4	9	25	41	111	39	35	27	36	37
Mittwoch	10	8	6	7	3	23	53	80	46	41	44	46	45
Donnerstag	5	9	6	6	8	22	42	104	44	36	47	38	50
Freitag	13	8	3	14	13	28	50	79	44	36	30	50	67
Samstag	24	22	22	16	19	20	30	25	36	35	40	66	66
Sonntag	25	34	25	16	17	16	21	19	30	24	47	49	66
Zusammen ...	98	94	73	64	74	150	277	483	292	244	276	323	370
Innerhalb und außerhalb													
Montag	25	14	15	3	9	29	70	173	110	108	107	135	128
Dienstag	11	9	5	7	13	41	76	243	103	98	74	97	132
Mittwoch	20	15	7	11	4	36	81	186	96	98	99	108	118
Donnerstag	16	17	10	8	12	38	88	220	104	111	116	133	136
Freitag	21	14	13	18	20	43	93	167	99	98	102	141	172
Samstag	45	45	43	36	35	41	50	41	66	77	105	152	166
Sonntag	57	59	47	37	34	32	34	36	39	43	73	92	115
Insgesamt ...	195	173	140	120	127	260	492	1 066	617	633	676	858	967

Unfallfolgen 2006 nach Ortslage

und Wochentagen
Personenschaden

13_Uhr 13.59	14_Uhr 14.59	15_Uhr 15.59	16_Uhr 16.59	17_Uhr 17.59	18_Uhr 18.59	19_Uhr 19.59	20_Uhr 20.59	21_Uhr 21.59	22_Uhr 22.59	23_Uhr 23.59	Ohne Angabe	Insgesamt	Wochentag
von Ortschaften													
106	83	112	168	153	101	64	48	24	17	8	-	1 442	.. Montag
85	105	112	119	142	96	70	36	29	23	14	-	1 364	.. Dienstag
94	80	105	132	126	96	55	40	35	31	20	-	1 281	.. Mittwoch
95	98	134	120	162	102	64	46	30	36	11	-	1 490	.. Donnerstag
140	110	120	128	117	113	90	54	49	42	27	-	1 556	.. Freitag
97	90	94	86	81	83	73	63	37	31	31	-	1 247	.. Samstag
43	67	61	69	64	61	43	35	27	18	7	-	804	.. Sonntag
660	633	738	822	845	652	459	322	231	198	118	-	9 184	... Zusammen
Ortschaften, ohne Autobahn													
40	54	70	78	76	58	48	24	32	17	15	-	799	.. Montag
39	41	57	78	70	55	44	26	31	11	11	-	781	.. Dienstag
39	52	53	81	69	59	46	22	24	27	14	-	816	.. Mittwoch
43	55	63	74	81	60	39	23	21	19	18	-	846	.. Donnerstag
48	70	80	75	74	61	66	30	38	24	22	-	955	.. Freitag
68	56	66	76	77	65	34	32	28	17	31	-	902	.. Samstag
50	57	68	57	50	62	44	41	12	18	10	-	787	.. Sonntag
327	385	457	519	497	420	321	198	186	133	121	-	5 886	... Zusammen
Autobahnen													
10	9	12	9	13	11	6	4	6	4	7	-	172	.. Montag
9	14	7	15	7	9	5	3	9	6	-	-	142	.. Dienstag
7	6	10	13	11	5	9	9	7	5	6	-	170	.. Mittwoch
8	13	8	11	14	13	5	4	7	4	3	-	157	.. Donnerstag
11	15	14	10	13	15	6	5	7	6	3	-	173	.. Freitag
13	11	6	7	10	7	4	9	6	4	2	-	148	.. Samstag
5	9	8	7	8	6	7	7	5	1	-	-	134	.. Sonntag
63	77	65	72	76	66	42	41	47	30	21	-	1 096	... Zusammen
Ortschaften, einschließlich Autobahn													
50	63	82	87	89	69	54	28	38	21	22	-	971	.. Montag
48	55	64	93	77	64	49	29	40	17	11	-	923	.. Dienstag
46	58	63	94	80	64	55	31	31	32	20	-	986	.. Mittwoch
51	68	71	85	95	73	44	27	28	23	21	-	1 003	.. Donnerstag
59	85	94	85	87	76	72	35	45	30	25	-	1 128	.. Freitag
81	67	72	83	87	72	38	41	34	21	33	-	1 050	.. Samstag
55	66	76	64	58	68	51	48	17	19	10	-	921	.. Sonntag
390	462	522	591	573	486	363	239	233	163	142	-	6 982	... Zusammen
von Ortschaften													
156	146	194	255	242	170	118	76	62	38	30	-	2 413	.. Montag
133	160	176	212	219	160	119	65	69	40	25	-	2 287	.. Dienstag
140	138	168	226	206	160	110	71	66	63	40	-	2 267	.. Mittwoch
146	166	205	205	257	175	108	73	58	59	32	-	2 493	.. Donnerstag
199	195	214	213	204	189	162	89	94	72	52	-	2 684	.. Freitag
178	157	166	169	168	155	111	104	71	52	64	-	2 297	.. Samstag
98	133	137	133	122	129	94	83	44	37	17	-	1 725	.. Sonntag
1 050	1 095	1 260	1 413	1 418	1 138	822	561	464	361	260	-	16 166	... Insgesamt

2 Straßenverkehrsunfälle und Unfallfolgen 2006 nach Ortslage

UJ 3 (5)

2.4 Nach Unfallarten und Straßenkategorien

Unfallart	Unfälle mit Personenschaden				Verunglückte				Schwerw. Unfälle mit Sachschaden (i.e.S.)
	insgesamt	mit Getöteten	mit Schwer- verletzten	mit Leicht- verletzten	insgesamt	Getötete	Schwer- verletzte	Leicht- verletzte	
a u f S t r a ß e n a l l e r A r t z u s a m m e n									
Innerhalb von Ortschaften									
Zusammenstoß mit einem anderen Fahrzeug, das									
anfährt, anhält oder im ruhenden Verkehr steht	1 027	4	91	932	1 238	4	92	1 142	430
vorausfährt oder wartet	1 234	-	70	1 164	1 675	-	75	1 600	184
seitlich in gleicher Richtung fährt .	377	2	50	325	441	2	50	389	80
entgegenkommt	774	14	153	607	1 072	14	174	884	421
einbiegt oder kreuzt	2 757	9	413	2 335	3 365	10	438	2 917	1 625
Zusammenstoß zw. Fahrzeug und Fußgänger .	1 333	19	386	928	1 462	19	389	1 054	1
Aufprall auf Hindernis auf der Fahrbahn .	66	-	16	50	70	-	16	54	57
Abkommen von der Fahrbahn nach									
rechts	422	4	105	313	504	4	117	383	417
links	279	6	66	207	350	6	82	262	306
Unfall anderer Art	915	3	203	709	977	3	205	769	143
Zusammen ...	9 184	61	1 553	7 570	11 154	62	1 638	9 454	3 664
darunter:									
auf schienengleichen Wegübergängen	27	1	4	22	36	2	4	30	10
Außerhalb von Ortschaften									
Zusammenstoß mit einem anderen Fahrzeug, das									
anfährt, anhält oder im ruhenden Verkehr steht	311	3	30	278	470	4	33	433	89
vorausfährt oder wartet	1 084	9	164	911	1 640	11	207	1 422	247
seitlich in gleicher Richtung fährt .	284	1	49	234	371	1	61	309	183
entgegenkommt	883	54	328	501	1 662	59	497	1 106	329
einbiegt oder kreuzt	1 028	18	281	729	1 721	20	371	1 330	623
Zusammenstoß zw. Fahrzeug und Fußgänger .	124	8	47	69	151	9	51	91	-
Aufprall auf Hindernis auf der Fahrbahn .	129	-	26	103	152	-	30	122	245
Abkommen von der Fahrbahn nach									
rechts	1 591	50	488	1 053	1 951	50	576	1 325	1 042
links	1 106	45	300	761	1 410	45	353	1 012	996
Unfall anderer Art	442	6	126	310	525	6	134	385	189
Zusammen ...	6 982	194	1 839	4 949	10 053	205	2 313	7 535	3 943
darunter:									
auf schienengleichen Wegübergängen	8	-	3	5	18	-	7	11	5
Innerhalb und außerhalb von Ortschaften									
Zusammenstoß mit einem anderen Fahrzeug, das									
anfährt, anhält oder im ruhenden Verkehr steht	1 338	7	121	1 210	1 708	8	125	1 575	519
vorausfährt oder wartet	2 318	9	234	2 075	3 315	11	282	3 022	431
seitlich in gleicher Richtung fährt .	661	3	99	559	812	3	111	698	263
entgegenkommt	1 657	68	481	1 108	2 734	73	671	1 990	750
einbiegt oder kreuzt	3 785	27	694	3 064	5 086	30	809	4 247	2 248
Zusammenstoß zw. Fahrzeug und Fußgänger .	1 457	27	433	997	1 613	28	440	1 145	1
Aufprall auf Hindernis auf der Fahrbahn .	195	-	42	153	222	-	46	176	302
Abkommen von der Fahrbahn nach									
rechts	2 013	54	593	1 366	2 455	54	693	1 708	1 459
links	1 385	51	366	968	1 760	51	435	1 274	1 302
Unfall anderer Art	1 357	9	329	1 019	1 502	9	339	1 154	332
Insgesamt ...	16 166	255	3 392	12 519	21 207	267	3 951	16 989	7 607
darunter:									
auf schienengleichen Wegübergängen	35	1	7	27	54	2	11	41	15

2 Straßenverkehrsunfälle und Unfallfolgen 2006 nach Ortslage

UJ 3 (6)

2.4 Nach Unfallarten und Straßenkategorien

Unfallart	Unfälle mit Personenschaden				Verunglückte				Schwerw. Unfälle mit Sachschaden (i.e.S.)
	insgesamt	mit Getöteten	mit Schwer- verletzten	mit Leicht- verletzten	insgesamt	Getötete	Schwer- verletzte	Leicht- verletzte	
a u f S t r a ß e n a l l e r A r t a u ß e r h a l b v o n O r t s c h a f t e n									
Außerhalb von Ortschaften, ohne Autobahn									
Zusammenstoß mit einem anderen Fahrzeug, das									
anfährt, anhält oder im ruhenden Verkehr steht	254	1	16	237	385	2	18	365	74
vorausfährt oder wartet	744	3	102	639	1 106	3	129	974	151
seitlich in gleicher Richtung fährt .	172	1	36	135	210	1	46	163	75
entgegenkommt	876	53	326	497	1 645	57	492	1 096	325
einbiegt oder kreuzt	1 016	18	279	719	1 702	20	369	1 313	610
Zusammenstoß zw. Fahrzeug und Fußgänger .	117	6	46	65	142	7	50	85	-
Aufprall auf Hindernis auf der Fahrbahn .	106	-	19	87	123	-	22	101	92
Abkommen von der Fahrbahn nach									
rechts	1 312	38	405	869	1 568	38	468	1 062	743
links	910	35	256	619	1 146	35	300	811	658
Unfall anderer Art	379	3	113	263	432	3	116	313	99
Zusammen ...	5 886	158	1 598	4 130	8 459	166	2 010	6 283	2 827
darunter:									
auf schienengleichen Wegübergängen	8	-	3	5	18	-	7	11	5
a u f A u t o b a h n e n									
Zusammenstoß mit einem anderen Fahrzeug, das									
anfährt, anhält oder im ruhenden Verkehr steht	57	2	14	41	85	2	15	68	15
vorausfährt oder wartet	340	6	62	272	534	8	78	448	96
seitlich in gleicher Richtung fährt .	112	-	13	99	161	-	15	146	108
entgegenkommt	7	1	2	4	17	2	5	10	4
einbiegt oder kreuzt	12	-	2	10	19	-	2	17	13
Zusammenstoß zw. Fahrzeug und Fußgänger .	7	2	1	4	9	2	1	6	-
Aufprall auf Hindernis auf der Fahrbahn .	23	-	7	16	29	-	8	21	153
Abkommen von der Fahrbahn nach									
rechts	279	12	83	184	383	12	108	263	299
links	196	10	44	142	264	10	53	201	338
Unfall anderer Art	63	3	13	47	93	3	18	72	90
Zusammen ...	1 096	36	241	819	1 594	39	303	1 252	1 116
darunter:									
auf schienengleichen Wegübergängen	-	-	-	-	-	-	-	-	-
Außerhalb von Ortschaften, einschließlich Autobahn									
Zusammenstoß mit einem anderen Fahrzeug, das									
anfährt, anhält oder im ruhenden Verkehr steht	311	3	30	278	470	4	33	433	89
vorausfährt oder wartet	1 084	9	164	911	1 640	11	207	1 422	247
seitlich in gleicher Richtung fährt .	284	1	49	234	371	1	61	309	183
entgegenkommt	883	54	328	501	1 662	59	497	1 106	329
einbiegt oder kreuzt	1 028	18	281	729	1 721	20	371	1 330	623
Zusammenstoß zw. Fahrzeug und Fußgänger .	124	8	47	69	151	9	51	91	-
Aufprall auf Hindernis auf der Fahrbahn .	129	-	26	103	152	-	30	122	245
Abkommen von der Fahrbahn nach									
rechts	1 591	50	488	1 053	1 951	50	576	1 325	1 042
links	1 106	45	300	761	1 410	45	353	1 012	996
Unfall anderer Art	442	6	126	310	525	6	134	385	189
Insgesamt ...	6 982	194	1 839	4 949	10 053	205	2 313	7 535	3 943
darunter:									
auf schienengleichen Wegübergängen	8	-	3	5	18	-	7	11	5

2 Straßenverkehrsunfälle und Unfallfolgen 2006 nach Ortslage

UJ 3 (1)

2.4 Nach Unfallarten und Straßenkategorien

Unfallart	Unfälle mit Personenschaden				Verunglückte				Schwerw. Unfälle mit Sachschaden (i.e.S.)
	insgesamt	mit Getöteten	mit Schwer- verletzten	mit Leicht- verletzten	insgesamt	Getötete	Schwer- verletzte	Leicht- verletzte	
a u f B u n d e s s t r a ß e n									
Innerhalb von Ortschaften									
Zusammenstoß mit einem anderen Fahrzeug, das									
anfährt, anhält oder im ruhenden Verkehr steht	192	-	18	174	251	-	18	233	46
vorausfährt oder wartet	377	-	22	355	548	-	27	521	52
seitlich in gleicher Richtung fährt .	78	2	6	70	98	2	6	90	19
entgegenkommt	117	6	31	80	176	6	35	135	68
einbiegt oder kreuzt	342	-	58	284	449	-	64	385	218
Zusammenstoß zw. Fahrzeug und Fußgänger .	126	2	39	85	137	2	39	96	-
Aufprall auf Hindernis auf der Fahrbahn .	9	-	-	9	9	-	-	9	12
Abkommen von der Fahrbahn nach									
rechts	73	1	15	57	85	1	20	64	57
links	40	2	13	25	55	2	19	34	64
Unfall anderer Art	93	-	22	71	107	-	23	84	18
Zusammen ...	1 447	13	224	1 210	1 915	13	251	1 651	554
darunter: auf schienengleichen Wegübergängen	2	-	-	2	2	-	-	2	1
Außerhalb von Ortschaften									
Zusammenstoß mit einem anderen Fahrzeug, das									
anfährt, anhält oder im ruhenden Verkehr steht	121	-	6	115	202	-	7	195	37
vorausfährt oder wartet	371	1	54	316	592	1	70	521	85
seitlich in gleicher Richtung fährt .	94	-	24	70	125	-	33	92	52
entgegenkommt	295	31	123	141	603	34	206	363	83
einbiegt oder kreuzt	345	9	104	232	589	11	146	432	214
Zusammenstoß zw. Fahrzeug und Fußgänger .	25	4	14	7	30	5	15	10	-
Aufprall auf Hindernis auf der Fahrbahn .	23	-	6	17	32	-	9	23	50
Abkommen von der Fahrbahn nach									
rechts	389	14	126	249	464	14	154	296	265
links	286	7	89	190	360	7	106	247	248
Unfall anderer Art	94	1	20	73	118	1	22	95	48
Zusammen ...	2 043	67	566	1 410	3 115	73	768	2 274	1 082
darunter: auf schienengleichen Wegübergängen	3	-	2	1	9	-	6	3	2
Innerhalb und außerhalb von Ortschaften									
Zusammenstoß mit einem anderen Fahrzeug, das									
anfährt, anhält oder im ruhenden Verkehr steht	313	-	24	289	453	-	25	428	83
vorausfährt oder wartet	748	1	76	671	1 140	1	97	1 042	137
seitlich in gleicher Richtung fährt .	172	2	30	140	223	2	39	182	71
entgegenkommt	412	37	154	221	779	40	241	498	151
einbiegt oder kreuzt	687	9	162	516	1 038	11	210	817	432
Zusammenstoß zw. Fahrzeug und Fußgänger .	151	6	53	92	167	7	54	106	-
Aufprall auf Hindernis auf der Fahrbahn .	32	-	6	26	41	-	9	32	62
Abkommen von der Fahrbahn nach									
rechts	462	15	141	306	549	15	174	360	322
links	326	9	102	215	415	9	125	281	312
Unfall anderer Art	187	1	42	144	225	1	45	179	66
Insgesamt ...	3 490	80	790	2 620	5 030	86	1 019	3 925	1 636
darunter: auf schienengleichen Wegübergängen	5	-	2	3	11	-	6	5	3

2 Straßenverkehrsunfälle und Unfallfolgen 2006 nach Ortslage

UJ 3 (2)

2.4 Nach Unfallarten und Straßenkategorien

Unfallart	Unfälle mit Personenschaden				Verunglückte				Schwerw. Unfälle mit Sachschaden (i.e.S.)
	insgesamt	mit Getöteten	mit Schwer- verletzten	mit Leicht- verletzten	insgesamt	Getötete	Schwer- verletzte	Leicht- verletzte	
a u f L a n d e s s t r a ß e n									
Innerhalb von Ortschaften									
Zusammenstoß mit einem anderen Fahrzeug, das									
anfährt, anhält oder im ruhenden Verkehr steht	227	-	20	207	267	-	20	247	82
vorausfährt oder wartet	316	-	13	303	421	-	13	408	43
seitlich in gleicher Richtung fährt .	94	-	18	76	112	-	18	94	24
entgegenkommt	171	2	46	123	270	2	57	211	118
einbiegt oder kreuzt	646	6	103	537	830	6	111	713	408
Zusammenstoß zw. Fahrzeug und Fußgänger .	235	7	90	138	272	7	92	173	-
Aufprall auf Hindernis auf der Fahrbahn .	5	-	1	4	5	-	1	4	15
Abkommen von der Fahrbahn nach									
rechts	92	2	24	66	115	2	26	87	124
links	74	-	15	59	89	-	17	72	83
Unfall anderer Art	139	-	24	115	150	-	24	126	26
Zusammen ...	1 999	17	354	1 628	2 531	17	379	2 135	923
darunter: auf schienengleichen Wegübergängen	8	-	-	8	12	-	-	12	2
Außerhalb von Ortschaften									
Zusammenstoß mit einem anderen Fahrzeug, das									
anfährt, anhält oder im ruhenden Verkehr steht	93	1	9	83	133	2	10	121	19
vorausfährt oder wartet	267	2	35	230	375	2	45	328	50
seitlich in gleicher Richtung fährt .	46	1	2	43	48	1	2	45	19
entgegenkommt	389	17	147	225	730	17	217	496	151
einbiegt oder kreuzt	482	6	127	349	850	6	169	675	272
Zusammenstoß zw. Fahrzeug und Fußgänger .	35	1	17	17	43	1	19	23	-
Aufprall auf Hindernis auf der Fahrbahn .	41	-	6	35	46	-	6	40	24
Abkommen von der Fahrbahn nach									
rechts	623	17	186	420	748	17	211	520	308
links	401	17	102	282	502	17	124	361	262
Unfall anderer Art	136	-	37	99	158	-	37	121	30
Zusammen ...	2 513	62	668	1 783	3 633	63	840	2 730	1 135
darunter: auf schienengleichen Wegübergängen	3	-	1	2	7	-	1	6	-
Innerhalb und außerhalb von Ortschaften									
Zusammenstoß mit einem anderen Fahrzeug, das									
anfährt, anhält oder im ruhenden Verkehr steht	320	1	29	290	400	2	30	368	101
vorausfährt oder wartet	583	2	48	533	796	2	58	736	93
seitlich in gleicher Richtung fährt .	140	1	20	119	160	1	20	139	43
entgegenkommt	560	19	193	348	1 000	19	274	707	269
einbiegt oder kreuzt	1 128	12	230	886	1 680	12	280	1 388	680
Zusammenstoß zw. Fahrzeug und Fußgänger .	270	8	107	155	315	8	111	196	-
Aufprall auf Hindernis auf der Fahrbahn .	46	-	7	39	51	-	7	44	39
Abkommen von der Fahrbahn nach									
rechts	715	19	210	486	863	19	237	607	432
links	475	17	117	341	591	17	141	433	345
Unfall anderer Art	275	-	61	214	308	-	61	247	56
Insgesamt ...	4 512	79	1 022	3 411	6 164	80	1 219	4 865	2 058
darunter: auf schienengleichen Wegübergängen	11	-	1	10	19	-	1	18	2

2 Straßenverkehrsunfälle und Unfallfolgen 2006 nach Ortslage

UJ 3 (3)

2.4 Nach Unfallarten und Straßenkategorien

Unfallart	Unfälle mit Personenschaden				Verunglückte				Schwerw. Unfälle mit Sachschaden (i.e.S.)
	insgesamt	mit Getöteten	mit Schwer- verletzten	mit Leicht- verletzten	insgesamt	Getötete	Schwer- verletzte	Leicht- verletzte	
a u f K r e i s s t r a ß e n									
Innerhalb von Ortschaften									
Zusammenstoß mit einem anderen Fahrzeug, das									
anfährt, anhält oder im ruhenden Verkehr steht	109	2	8	99	140	2	8	130	48
vorausfährt oder wartet	125	-	12	113	164	-	12	152	21
seitlich in gleicher Richtung fährt .	37	-	3	34	42	-	3	39	13
entgegenkommt	106	-	22	84	143	-	23	120	61
einbiegt oder kreuzt	351	1	56	294	419	1	61	357	182
Zusammenstoß zw. Fahrzeug und Fußgänger .	109	1	38	70	123	1	39	83	-
Aufprall auf Hindernis auf der Fahrbahn .	15	-	5	10	17	-	5	12	7
Abkommen von der Fahrbahn nach									
rechts	64	-	17	47	75	-	18	57	55
links	51	3	11	37	69	3	17	49	44
Unfall anderer Art	110	1	26	83	121	1	27	93	13
Zusammen ...	1 077	8	198	871	1 313	8	213	1 092	444
darunter:									
auf schienengleichen Wegübergängen	7	-	1	6	7	-	1	6	1
Außerhalb von Ortschaften									
Zusammenstoß mit einem anderen Fahrzeug, das									
anfährt, anhält oder im ruhenden Verkehr steht	22	-	-	22	23	-	-	23	7
vorausfährt oder wartet	78	-	10	68	102	-	11	91	13
seitlich in gleicher Richtung fährt .	23	-	8	15	26	-	9	17	2
entgegenkommt	136	4	41	91	237	5	52	180	67
einbiegt oder kreuzt	142	3	37	102	209	3	43	163	87
Zusammenstoß zw. Fahrzeug und Fußgänger .	18	-	7	11	21	-	7	14	-
Aufprall auf Hindernis auf der Fahrbahn .	23	-	5	18	24	-	5	19	15
Abkommen von der Fahrbahn nach									
rechts	241	6	73	162	289	6	81	202	129
links	175	7	51	117	209	7	55	147	122
Unfall anderer Art	59	-	16	43	62	-	17	45	11
Zusammen ...	917	20	248	649	1 202	21	280	901	453
darunter:									
auf schienengleichen Wegübergängen	2	-	-	2	2	-	-	2	3
Innerhalb und außerhalb von Ortschaften									
Zusammenstoß mit einem anderen Fahrzeug, das									
anfährt, anhält oder im ruhenden Verkehr steht	131	2	8	121	163	2	8	153	55
vorausfährt oder wartet	203	-	22	181	266	-	23	243	34
seitlich in gleicher Richtung fährt .	60	-	11	49	68	-	12	56	15
entgegenkommt	242	4	63	175	380	5	75	300	128
einbiegt oder kreuzt	493	4	93	396	628	4	104	520	269
Zusammenstoß zw. Fahrzeug und Fußgänger .	127	1	45	81	144	1	46	97	-
Aufprall auf Hindernis auf der Fahrbahn .	38	-	10	28	41	-	10	31	22
Abkommen von der Fahrbahn nach									
rechts	305	6	90	209	364	6	99	259	184
links	226	10	62	154	278	10	72	196	166
Unfall anderer Art	169	1	42	126	183	1	44	138	24
Insgesamt ...	1 994	28	446	1 520	2 515	29	493	1 993	897
darunter:									
auf schienengleichen Wegübergängen	9	-	1	8	9	-	1	8	4

2 Straßenverkehrsunfälle und Unfallfolgen 2006 nach Ortslage

UJ 3 (4)

2.4 Nach Unfallarten und Straßenkategorien

Unfallart	Unfälle mit Personenschaden				Verunglückte				Schwerw. Unfälle mit Sachschaden (i.e.S.)
	insgesamt	mit Getöteten	mit Schwer- verletzten	mit Leicht- verletzten	insgesamt	Getötete	Schwer- verletzte	Leicht- verletzte	
a u f a n d e r e n S t r a ß e n									
Innerhalb von Ortschaften									
Zusammenstoß mit einem anderen Fahrzeug, das									
anfährt, anhält oder im ruhenden Verkehr steht	499	2	45	452	580	2	46	532	254
vorausfährt oder wartet	416	-	23	393	542	-	23	519	68
seitlich in gleicher Richtung fährt .	168	-	23	145	189	-	23	166	24
entgegenkommt	380	6	54	320	483	6	59	418	174
einbiegt oder kreuzt	1 418	2	196	1 220	1 667	3	202	1 462	817
Zusammenstoß zw. Fahrzeug und Fußgänger .	863	9	219	635	930	9	219	702	1
Aufprall auf Hindernis auf der Fahrbahn .	37	-	10	27	39	-	10	29	23
Abkommen von der Fahrbahn nach									
rechts	193	1	49	143	229	1	53	175	181
links	114	1	27	86	137	1	29	107	115
Unfall anderer Art	573	2	131	440	599	2	131	466	86
Zusammen ...	4 661	23	777	3 861	5 395	24	795	4 576	1 743
darunter:									
auf schienengleichen Wegübergängen	10	1	3	6	15	2	3	10	6
Außerhalb von Ortschaften									
Zusammenstoß mit einem anderen Fahrzeug, das									
anfährt, anhält oder im ruhenden Verkehr steht	18	-	1	17	27	-	1	26	11
vorausfährt oder wartet	28	-	3	25	37	-	3	34	3
seitlich in gleicher Richtung fährt .	9	-	2	7	11	-	2	9	2
entgegenkommt	56	1	15	40	75	1	17	57	24
einbiegt oder kreuzt	47	-	11	36	54	-	11	43	37
Zusammenstoß zw. Fahrzeug und Fußgänger .	39	1	8	30	48	1	9	38	-
Aufprall auf Hindernis auf der Fahrbahn .	19	-	2	17	21	-	2	19	3
Abkommen von der Fahrbahn nach									
rechts	59	1	20	38	67	1	22	44	41
links	48	4	14	30	75	4	15	56	26
Unfall anderer Art	90	2	40	48	94	2	40	52	10
Zusammen ...	413	9	116	288	509	9	122	378	157
darunter:									
auf schienengleichen Wegübergängen	-	-	-	-	-	-	-	-	-
Innerhalb und außerhalb von Ortschaften									
Zusammenstoß mit einem anderen Fahrzeug, das									
anfährt, anhält oder im ruhenden Verkehr steht	517	2	46	469	607	2	47	558	265
vorausfährt oder wartet	444	-	26	418	579	-	26	553	71
seitlich in gleicher Richtung fährt .	177	-	25	152	200	-	25	175	26
entgegenkommt	436	7	69	360	558	7	76	475	198
einbiegt oder kreuzt	1 465	2	207	1 256	1 721	3	213	1 505	854
Zusammenstoß zw. Fahrzeug und Fußgänger .	902	10	227	665	978	10	228	740	1
Aufprall auf Hindernis auf der Fahrbahn .	56	-	12	44	60	-	12	48	26
Abkommen von der Fahrbahn nach									
rechts	252	2	69	181	296	2	75	219	222
links	162	5	41	116	212	5	44	163	141
Unfall anderer Art	663	4	171	488	693	4	171	518	96
Insgesamt ...	5 074	32	893	4 149	5 904	33	917	4 954	1 900
darunter:									
auf schienengleichen Wegübergängen	10	1	3	6	15	2	3	10	6

2 Straßenverkehrsunfälle und Unfallfolgen 2006 nach Ortslage

UJ 4 (5)

2.3 Nach Unfalltypen und Straßenkategorien

Unfalltyp	Unfälle mit Personenschaden				Verunglückte				Schwerw. Unfälle mit Sachschaden (i.e.S.)
	insgesamt	mit Getöteten	mit Schwer- verletzten	mit Leicht- verletzten	insgesamt	Getötete	Schwer- verletzte	Leicht- verletzte	
a u f S t r a ß e n a l l e r A r t z u s a m m e n									
Innerhalb von Ortschaften									
Fahrunfall	1 389	13	339	1 037	1 662	13	371	1 278	910
Abbiege-Unfall	1 337	7	197	1 133	1 677	7	207	1 463	505
Einbiegen/Kreuzen-Unfall	2 311	6	347	1 958	2 816	7	368	2 441	1 382
Überschreiten-Unfall	807	12	284	511	890	12	287	591	2
Unfall durch ruhenden Verkehr	444	4	60	380	477	4	60	413	212
Unfall im Längsverkehr	1 982	11	179	1 792	2 631	11	196	2 424	394
Sonstiger Unfall	914	8	147	759	1 001	8	149	844	259
Zusammen ...	9 184	61	1 553	7 570	11 154	62	1 638	9 454	3 664
Außerhalb von Ortschaften									
Fahrunfall	2 898	108	904	1 886	3 832	113	1 087	2 632	1 972
Abbiege-Unfall	617	10	127	480	917	10	156	751	222
Einbiegen/Kreuzen-Unfall	858	14	232	612	1 426	14	313	1 099	564
Überschreiten-Unfall	48	4	25	19	59	5	26	28	-
Unfall durch ruhenden Verkehr	10	-	1	9	13	-	1	12	10
Unfall im Längsverkehr	1 953	45	397	1 511	3 038	49	548	2 441	736
Sonstiger Unfall	598	13	153	432	768	14	182	572	439
Zusammen ...	6 982	194	1 839	4 949	10 053	205	2 313	7 535	3 943
Innerhalb und außerhalb von Ortschaften									
Fahrunfall	4 287	121	1 243	2 923	5 494	126	1 458	3 910	2 882
Abbiege-Unfall	1 954	17	324	1 613	2 594	17	363	2 214	727
Einbiegen/Kreuzen-Unfall	3 169	20	579	2 570	4 242	21	681	3 540	1 946
Überschreiten-Unfall	855	16	309	530	949	17	313	619	2
Unfall durch ruhenden Verkehr	454	4	61	389	490	4	61	425	222
Unfall im Längsverkehr	3 935	56	576	3 303	5 669	60	744	4 865	1 130
Sonstiger Unfall	1 512	21	300	1 191	1 769	22	331	1 416	698
Insgesamt ...	16 166	255	3 392	12 519	21 207	267	3 951	16 989	7 607

2 Straßenverkehrsunfälle und Unfallfolgen 2006 nach Ortslage

UJ 4 (6)

2.3 Nach Unfalltypen und Straßenkategorien

Unfalltyp	Unfälle mit Personenschaden				Verunglückte				Schwerw. Unfälle mit Sachschaden (i.e.S.)
	insgesamt	mit Getöteten	mit Schwer- verletzten	mit Leicht- verletzten	insgesamt	Getötete	Schwer- verletzte	Leicht- verletzte	
a u f S t r a ß e n a l l e r A r t a u ß e r h a l b v o n O r t s c h a f t e n									
Außerhalb von Ortschaften, ohne Autobahn									
Fahrunfall	2 499	86	795	1 618	3 281	90	950	2 241	1 417
Abbiege-Unfall	606	10	127	469	901	10	156	735	219
Einbiegen/Kreuzen-Unfall	844	14	232	598	1 409	14	313	1 082	541
Überschreiten-Unfall	45	3	24	18	54	4	25	25	-
Unfall durch ruhenden Verkehr	8	-	1	7	10	-	1	9	10
Unfall im Längsverkehr	1 427	36	305	1 086	2 229	38	434	1 757	463
Sonstiger Unfall	457	9	114	334	575	10	131	434	177
Zusammen ...	5 886	158	1 598	4 130	8 459	166	2 010	6 283	2 827
a u f A u t o b a h n e n									
Fahrunfall	399	22	109	268	551	23	137	391	555
Abbiege-Unfall	11	-	-	11	16	-	-	16	3
Einbiegen/Kreuzen-Unfall	14	-	-	14	17	-	-	17	23
Überschreiten-Unfall	3	1	1	1	5	1	1	3	-
Unfall durch ruhenden Verkehr	2	-	-	2	3	-	-	3	-
Unfall im Längsverkehr	526	9	92	425	809	11	114	684	273
Sonstiger Unfall	141	4	39	98	193	4	51	138	262
Zusammen ...	1 096	36	241	819	1 594	39	303	1 252	1 116
A u ß e r h a l b v o n O r t s c h a f t e n , e i n s c h l i e ß l i c h A u t o b a h n									
Fahrunfall	2 898	108	904	1 886	3 832	113	1 087	2 632	1 972
Abbiege-Unfall	617	10	127	480	917	10	156	751	222
Einbiegen/Kreuzen-Unfall	858	14	232	612	1 426	14	313	1 099	564
Überschreiten-Unfall	48	4	25	19	59	5	26	28	-
Unfall durch ruhenden Verkehr	10	-	1	9	13	-	1	12	10
Unfall im Längsverkehr	1 953	45	397	1 511	3 038	49	548	2 441	736
Sonstiger Unfall	598	13	153	432	768	14	182	572	439
Insgesamt ...	6 982	194	1 839	4 949	10 053	205	2 313	7 535	3 943

2 Straßenverkehrsunfälle und Unfallfolgen 2006 nach Ortslage

UJ 4 (1)

2.3 Nach Unfalltypen und Straßenkategorien

Unfalltyp	Unfälle mit Personenschaden				Verunglückte				Schwerw. Unfälle mit Sachschaden (i.e.S.)
	insgesamt	mit Getöteten	mit Schwer- verletzten	mit Leicht- verletzten	insgesamt	Getötete	Schwer- verletzte	Leicht- verletzte	
a u f B u n d e s s t r a ß e n									
Innerhalb von Ortschaften									
Fahrunfall	199	3	45	151	246	3	55	188	155
Abbiege-Unfall	245	2	35	208	337	2	37	298	91
Einbiegen/Kreuzen-Unfall	286	-	50	236	359	-	54	305	183
Überschreiten-Unfall	83	1	31	51	92	1	31	60	-
Unfall durch ruhenden Verkehr	32	1	6	25	38	1	6	31	13
Unfall im Längsverkehr	523	5	45	473	742	5	54	683	85
Sonstiger Unfall	79	1	12	66	101	1	14	86	27
Zusammen ...	1 447	13	224	1 210	1 915	13	251	1 651	554
Außerhalb von Ortschaften									
Fahrunfall	769	32	253	484	1 076	35	327	714	507
Abbiege-Unfall	203	3	49	151	312	3	62	247	94
Einbiegen/Kreuzen-Unfall	282	7	82	193	468	7	115	346	189
Überschreiten-Unfall	19	2	11	6	22	3	11	8	-
Unfall durch ruhenden Verkehr	2	-	-	2	2	-	-	2	2
Unfall im Längsverkehr	635	20	128	487	1 043	22	199	822	203
Sonstiger Unfall	133	3	43	87	192	3	54	135	87
Zusammen ...	2 043	67	566	1 410	3 115	73	768	2 274	1 082
Innerhalb und außerhalb von Ortschaften									
Fahrunfall	968	35	298	635	1 322	38	382	902	662
Abbiege-Unfall	448	5	84	359	649	5	99	545	185
Einbiegen/Kreuzen-Unfall	568	7	132	429	827	7	169	651	372
Überschreiten-Unfall	102	3	42	57	114	4	42	68	-
Unfall durch ruhenden Verkehr	34	1	6	27	40	1	6	33	15
Unfall im Längsverkehr	1 158	25	173	960	1 785	27	253	1 505	288
Sonstiger Unfall	212	4	55	153	293	4	68	221	114
Insgesamt ...	3 490	80	790	2 620	5 030	86	1 019	3 925	1 636

2 Straßenverkehrsunfälle und Unfallfolgen 2006 nach Ortslage

UJ 4 (2)

2.3 Nach Unfalltypen und Straßenkategorien

Unfalltyp	Unfälle mit Personenschaden				Verunglückte				Schwerw. Unfälle mit Sachschaden (i.e.S.)
	insgesamt	mit Getöteten	mit Schwer- verletzten	mit Leicht- verletzten	insgesamt	Getötete	Schwer- verletzte	Leicht- verletzte	
a u f L a n d e s s t r a ß e n									
Innerhalb von Ortschaften									
Fahrunfall	281	2	66	213	344	2	73	269	243
Abbiege-Unfall	366	2	68	296	482	2	73	407	150
Einbiegen/Kreuzen-Unfall	527	3	77	447	674	3	84	587	340
Überschreiten-Unfall	181	4	77	100	209	4	79	126	-
Unfall durch ruhenden Verkehr	64	-	10	54	71	-	10	61	40
Unfall im Längsverkehr	473	4	37	432	630	4	41	585	99
Sonstiger Unfall	107	2	19	86	121	2	19	100	51
Zusammen ...	1 999	17	354	1 628	2 531	17	379	2 135	923
Außerhalb von Ortschaften									
Fahrunfall	1 104	34	338	732	1 425	34	403	988	585
Abbiege-Unfall	291	4	54	233	442	4	68	370	87
Einbiegen/Kreuzen-Unfall	398	6	111	281	709	6	152	551	247
Überschreiten-Unfall	12	1	11	-	15	1	12	2	-
Unfall durch ruhenden Verkehr	2	-	-	2	2	-	-	2	1
Unfall im Längsverkehr	518	13	122	383	809	13	169	627	172
Sonstiger Unfall	188	4	32	152	231	5	36	190	43
Zusammen ...	2 513	62	668	1 783	3 633	63	840	2 730	1 135
Innerhalb und außerhalb von Ortschaften									
Fahrunfall	1 385	36	404	945	1 769	36	476	1 257	828
Abbiege-Unfall	657	6	122	529	924	6	141	777	237
Einbiegen/Kreuzen-Unfall	925	9	188	728	1 383	9	236	1 138	587
Überschreiten-Unfall	193	5	88	100	224	5	91	128	-
Unfall durch ruhenden Verkehr	66	-	10	56	73	-	10	63	41
Unfall im Längsverkehr	991	17	159	815	1 439	17	210	1 212	271
Sonstiger Unfall	295	6	51	238	352	7	55	290	94
Insgesamt ...	4 512	79	1 022	3 411	6 164	80	1 219	4 865	2 058

2 Straßenverkehrsunfälle und Unfallfolgen 2006 nach Ortslage

UJ 4 (3)

2.3 Nach Unfalltypen und Straßenkategorien

Unfalltyp	Unfälle mit Personenschaden				Verunglückte				Schwerw. Unfälle mit Sachschaden (i.e.S.)
	insgesamt	mit Getöteten	mit Schwer- verletzten	mit Leicht- verletzten	insgesamt	Getötete	Schwer- verletzte	Leicht- verletzte	
a u f K r e i s s t r a ß e n									
Innerhalb von Ortschaften									
Fahrunfall	194	3	57	134	243	3	65	175	128
Abbiege-Unfall	160	-	23	137	194	-	23	171	58
Einbiegen/Kreuzen-Unfall	312	1	51	260	382	1	56	325	158
Überschreiten-Unfall	74	1	28	45	81	1	29	51	-
Unfall durch ruhenden Verkehr	45	2	4	39	47	2	4	41	21
Unfall im Längsverkehr	197	-	27	170	259	-	28	231	57
Sonstiger Unfall	95	1	8	86	107	1	8	98	22
Zusammen ...	1 077	8	198	871	1 313	8	213	1 092	444
Außerhalb von Ortschaften									
Fahrunfall	444	14	140	290	551	15	155	381	248
Abbiege-Unfall	87	2	21	64	116	2	22	92	31
Einbiegen/Kreuzen-Unfall	118	1	28	89	179	1	35	143	74
Überschreiten-Unfall	4	-	1	3	5	-	1	4	-
Unfall durch ruhenden Verkehr	1	-	1	-	2	-	1	1	1
Unfall im Längsverkehr	193	3	39	151	271	3	48	220	70
Sonstiger Unfall	70	-	18	52	78	-	18	60	29
Zusammen ...	917	20	248	649	1 202	21	280	901	453
Innerhalb und außerhalb von Ortschaften									
Fahrunfall	638	17	197	424	794	18	220	556	376
Abbiege-Unfall	247	2	44	201	310	2	45	263	89
Einbiegen/Kreuzen-Unfall	430	2	79	349	561	2	91	468	232
Überschreiten-Unfall	78	1	29	48	86	1	30	55	-
Unfall durch ruhenden Verkehr	46	2	5	39	49	2	5	42	22
Unfall im Längsverkehr	390	3	66	321	530	3	76	451	127
Sonstiger Unfall	165	1	26	138	185	1	26	158	51
Insgesamt ...	1 994	28	446	1 520	2 515	29	493	1 993	897

2 Straßenverkehrsunfälle und Unfallfolgen 2006 nach Ortslage

UJ 4 (4)

2.3 Nach Unfalltypen und Straßenkategorien

Unfalltyp	Unfälle mit Personenschaden				Verunglückte				Schwerw. Unfälle mit Sachschaden (i.e.S.)
	insgesamt	mit Getöteten	mit Schwer- verletzten	mit Leicht- verletzten	insgesamt	Getötete	Schwer- verletzte	Leicht- verletzte	
a u f a n d e r e n S t r a ß e n									
Innerhalb von Ortschaften									
Fahrunfall	715	5	171	539	829	5	178	646	384
Abbiege-Unfall	566	3	71	492	664	3	74	587	206
Einbiegen/Kreuzen-Unfall	1 186	2	169	1 015	1 401	3	174	1 224	701
Überschreiten-Unfall	469	6	148	315	508	6	148	354	2
Unfall durch ruhenden Verkehr	303	1	40	262	321	1	40	280	138
Unfall im Längsverkehr	789	2	70	717	1 000	2	73	925	153
Sonstiger Unfall	633	4	108	521	672	4	108	560	159
Zusammen ...	4 661	23	777	3 861	5 395	24	795	4 576	1 743
Außerhalb von Ortschaften									
Fahrunfall	182	6	64	112	229	6	65	158	77
Abbiege-Unfall	25	1	3	21	31	1	4	26	7
Einbiegen/Kreuzen-Unfall	46	-	11	35	53	-	11	42	31
Überschreiten-Unfall	10	-	1	9	12	-	1	11	-
Unfall durch ruhenden Verkehr	3	-	-	3	4	-	-	4	6
Unfall im Längsverkehr	81	-	16	65	106	-	18	88	18
Sonstiger Unfall	66	2	21	43	74	2	23	49	18
Zusammen ...	413	9	116	288	509	9	122	378	157
Innerhalb und außerhalb von Ortschaften									
Fahrunfall	897	11	235	651	1 058	11	243	804	461
Abbiege-Unfall	591	4	74	513	695	4	78	613	213
Einbiegen/Kreuzen-Unfall	1 232	2	180	1 050	1 454	3	185	1 266	732
Überschreiten-Unfall	479	6	149	324	520	6	149	365	2
Unfall durch ruhenden Verkehr	306	1	40	265	325	1	40	284	144
Unfall im Längsverkehr	870	2	86	782	1 106	2	91	1 013	171
Sonstiger Unfall	699	6	129	564	746	6	131	609	177
Insgesamt ...	5 074	32	893	4 149	5 904	33	917	4 954	1 900

3 Beteiligte an Straßenverkehrsunfällen 2006

3.1 Alleinunfälle und Unfälle mit zwei Beteiligten nach Ortslage
3.1.1 Nach Unfallverursacher und Unfallgegner

Der zweite Beteiligte war ein(e)	Der erste Beteiligte (Hauptverursacher) war ein(e)													Unfälle insgesamt
	Mofa, Moped	Motorrad	Personenkraftwagen	Kraftomnibus Obus	Liefer- und Lastkraftw.	Sattelschlepper	Landw. Zugmaschine	andere Zugmaschine	Lkw mit Spezialaufbau	Fahrrad	anderes Fahrzeug	Fußgänger	sonstige Person	
Unfälle mit Getöteten														
Innerhalb von Ortschaften														
Alleinunfälle	-	1	5	-	-	-	2	-	-	3	-	-	-	11
Unf. zwischen zwei Beteiligten insg.	1	6	25	-	6	-	-	-	-	3	2	1	-	44
Mofa, Moped	-	-	-	-	1	-	-	-	-	-	-	-	-	1
Motorrad	-	1	3	-	-	-	-	-	-	-	-	-	-	4
Personenkraftwagen	1	4	3	-	-	-	-	-	-	2	-	1	-	11
Kraftomnibus, Obus	-	-	1	-	-	-	-	-	-	-	-	-	-	1
Liefer-, Lastkraftw	-	-	2	-	-	-	-	-	-	1	-	-	-	3
Sattelschlepper ..	-	-	2	-	-	-	-	-	-	-	-	-	-	2
Landw. Zugmaschine	-	1	-	-	-	-	-	-	-	-	-	-	-	1
andere Zugmaschine	-	-	-	-	-	-	-	-	-	-	-	-	-	-
Lkw m. Spezialaufb.	-	-	-	-	-	-	-	-	-	-	-	-	-	-
Fahrrad	-	-	-	-	3	-	-	-	-	-	-	-	-	3
anderes Fahrzeug .	-	-	1	-	-	-	-	-	-	-	-	-	-	1
Fußgänger	-	-	13	-	2	-	-	-	-	-	2	-	-	17
sonstige Person ..	-	-	-	-	-	-	-	-	-	-	-	-	-	-
Außerhalb von Ortschaften														
Alleinunfälle	-	20	47	-	-	1	3	-	-	4	1	-	-	76
Unf. zwischen zwei Beteiligten insg.	2	10	59	-	7	2	1	-	-	4	2	4	-	91
Mofa, Moped	-	-	1	-	-	-	-	-	-	-	-	-	-	1
Motorrad	2	1	6	-	2	-	-	-	-	-	-	2	-	13
Personenkraftwagen	-	7	30	-	-	-	-	-	-	4	1	1	-	43
Kraftomnibus, Obus	-	-	3	-	-	-	-	-	-	-	-	-	-	3
Liefer-, Lastkraftw	-	1	7	-	2	1	-	-	-	-	-	-	-	11
Sattelschlepper ..	-	-	4	-	2	1	-	-	-	-	-	1	-	8
Landw. Zugmaschine	-	1	1	-	-	-	-	-	-	-	-	-	-	2
andere Zugmaschine	-	-	-	-	-	-	-	-	-	-	-	-	-	-
Lkw m. Spezialaufb.	-	-	-	-	-	-	-	-	-	-	-	-	-	-
Fahrrad	-	-	2	-	-	-	-	-	-	-	-	-	-	2
anderes Fahrzeug .	-	-	3	-	-	-	-	-	-	-	-	-	-	3
Fußgänger	-	-	2	-	-	-	1	-	-	-	1	-	-	4
sonstige Person ..	-	-	-	-	1	-	-	-	-	-	-	-	-	1
Innerhalb und außerhalb von Ortschaften														
Alleinunfälle	-	21	52	-	-	1	5	-	-	7	1	-	-	87
Unf. zwischen zwei Beteiligten insg.	3	16	84	-	13	2	1	-	-	7	4	5	-	135
Mofa, Moped	-	-	1	-	1	-	-	-	-	-	-	-	-	2
Motorrad	2	2	9	-	2	-	-	-	-	-	-	2	-	17
Personenkraftwagen	1	11	33	-	-	-	-	-	-	6	1	2	-	54
Kraftomnibus, Obus	-	-	4	-	-	-	-	-	-	-	-	-	-	4
Liefer-, Lastkraftw	-	1	9	-	2	1	-	-	-	1	-	-	-	14
Sattelschlepper ..	-	-	6	-	2	1	-	-	-	-	-	1	-	10
Landw. Zugmaschine	-	2	1	-	-	-	-	-	-	-	-	-	-	3
andere Zugmaschine	-	-	-	-	-	-	-	-	-	-	-	-	-	-
Lkw m. Spezialaufb.	-	-	-	-	-	-	-	-	-	-	-	-	-	-
Fahrrad	-	-	2	-	3	-	-	-	-	-	-	-	-	5
anderes Fahrzeug .	-	-	4	-	-	-	-	-	-	-	-	-	-	4
Fußgänger	-	-	15	-	2	-	1	-	-	-	3	-	-	21
sonstige Person ..	-	-	-	-	1	-	-	-	-	-	-	-	-	1

3 Beteiligte an Straßenverkehrsunfällen 2006
 3.1 Alleinunfälle und Unfälle mit zwei Beteiligten nach Ortslage
 3.1.1 Nach Unfallverursacher und Unfallgegner

Der zweite Beteiligte war ein(e)	Der erste Beteiligte (Hauptverursacher) war ein(e)													Unfälle insgesamt
	Mofa, Moped	Motorrad	Personenkraftwagen	Kraftomnibus	Liefer- und Lastkraftw.	Sattelschlepper	Landw. Zugmaschine	andere Zugmaschine	Lkw mit Spezialaufbau	Fahrrad	anderes Fahrzeug	Fußgänger	sonstige Person	
Unfälle mit Personenschaden														
Innerhalb von Ortschaften														
Alleinunfälle	154	139	380	7	16	-	11	-	2	335	6	-	-	1 050
Unf. zwischen zwei Beteiligten insg.	314	241	4 992	71	374	31	24	1	10	754	85	367	18	7 282
Mofa, Moped	5	5	335	2	28	-	1	-	2	8	7	7	2	402
Motorrad	5	16	438	5	32	2	1	-	1	20	10	14	1	545
Personenkraftwagen	243	174	2 395	17	179	19	10	-	5	499	24	272	3	3 840
Kraftomnibus, Obus	4	2	43	3	4	-	-	-	-	4	3	13	1	77
Liefer-, Lastkraftw.	15	10	118	2	17	2	2	-	-	18	4	15	-	203
Sattelschlepper ..	-	3	14	-	-	1	-	-	-	-	-	1	-	19
Landw. Zugmaschine	2	1	7	-	4	2	-	-	-	1	1	2	-	20
andere Zugmaschine	-	-	3	-	-	-	-	-	-	-	-	-	-	3
Lkw m. Spezialaufb.	-	-	1	-	1	-	-	-	-	1	-	-	-	3
Fahrrad	18	14	868	12	54	4	5	-	1	106	20	32	10	1 144
anderes Fahrzeug .	3	3	37	-	3	-	-	-	-	11	-	11	1	69
Fußgänger	19	11	719	21	49	1	4	1	1	84	16	-	-	926
sonstige Person ..	-	2	14	9	3	-	1	-	-	2	-	-	-	31
Außerhalb von Ortschaften														
Alleinunfälle	85	447	1 771	2	85	36	14	1	4	143	14	-	-	2 602
Unf. zwischen zwei Beteiligten insg.	68	217	2 626	20	278	105	38	1	11	115	49	33	21	3 582
Mofa, Moped	3	1	62	-	8	1	-	-	-	1	4	-	2	82
Motorrad	7	28	232	2	20	5	7	-	-	5	9	2	1	318
Personenkraftwagen	44	155	1 920	9	165	62	23	1	10	47	28	22	6	2 492
Kraftomnibus, Obus	1	-	17	2	1	-	-	-	-	-	-	-	-	21
Liefer-, Lastkraftw.	7	13	128	3	39	16	1	-	-	3	3	1	1	215
Sattelschlepper ..	-	3	63	1	18	14	-	-	-	-	1	1	-	101
Landw. Zugmaschine	-	6	34	-	4	1	-	-	-	3	1	-	1	50
andere Zugmaschine	-	-	4	-	-	-	-	-	-	-	-	-	-	4
Lkw m. Spezialaufb.	-	1	8	-	1	-	-	-	1	-	-	1	-	12
Fahrrad	5	4	71	2	11	4	2	-	-	43	1	5	10	158
anderes Fahrzeug .	1	3	19	-	2	1	3	-	-	-	-	1	-	30
Fußgänger	-	2	63	1	6	-	2	-	-	9	2	-	-	85
sonstige Person ..	-	1	5	-	3	1	-	-	-	4	-	-	-	14
Innerhalb und außerhalb von Ortschaften														
Alleinunfälle	239	586	2 151	9	101	36	25	1	6	478	20	-	-	3 652
Unf. zwischen zwei Beteiligten insg.	382	458	7 618	91	652	136	62	2	21	869	134	400	39	10 864
Mofa, Moped	8	6	397	2	36	1	1	-	2	9	11	7	4	484
Motorrad	12	44	670	7	52	7	8	-	1	25	19	16	2	863
Personenkraftwagen	287	329	4 315	26	344	81	33	1	15	546	52	294	9	6 332
Kraftomnibus, Obus	5	2	60	5	5	-	-	-	-	4	3	13	1	98
Liefer-, Lastkraftw.	22	23	246	5	56	18	3	-	-	21	7	16	1	418
Sattelschlepper ..	-	6	77	1	18	15	-	-	-	-	1	2	-	120
Landw. Zugmaschine	2	7	41	-	8	3	-	-	-	4	2	2	1	70
andere Zugmaschine	-	-	7	-	-	-	-	-	-	-	-	-	-	7
Lkw m. Spezialaufb.	-	1	9	-	2	-	-	-	1	1	-	1	-	15
Fahrrad	23	18	939	14	65	8	7	-	1	149	21	37	20	1 302
anderes Fahrzeug .	4	6	56	-	5	1	3	-	-	11	-	12	1	99
Fußgänger	19	13	782	22	55	1	6	1	1	93	18	-	-	1 011
sonstige Person ..	-	3	19	9	6	1	1	-	-	6	-	-	-	45

3 Beteiligte an Straßenverkehrsunfällen 2006
 3.1 Alleinunfälle und Unfälle mit zwei Beteiligten nach Ortslage
 3.1.1 Nach Unfallverursacher und Unfallgegner

Der zweite Beteiligte war ein(e)	Der erste Beteiligte (Hauptverursacher) war ein(e)													Unfälle insgesamt
	Mofa, Moped	Motorrad	Personenkraftwagen	Kraftomnibus Obus	Liefer- und Lastkraftw.	Sattelschlepper	Landw. Zugmaschine	andere Zugmaschine	Lkw mit Spezialaufbau	Fahrrad	anderes Fahrzeug	Fußgänger	sonstige Person	
Schwerwiegende Unfälle mit Sachschaden (i. e. S.)														
Innerhalb von Ortschaften														
Alleinunfälle	4	11	652	-	20	1	1	-	1	-	3	-	-	693
Unf. zwischen zwei Beteiligten insg.	22	34	2 325	14	157	24	15	-	4	4	42	5	3	2 649
Mofa, Moped	-	-	11	-	2	-	-	-	-	-	1	-	-	14
Motorrad	-	3	47	1	2	2	-	-	-	1	3	-	-	59
Personenkraftwagen	21	29	2 032	13	136	18	11	-	2	2	36	5	3	2 308
Kraftomnibus, Obus	-	-	33	-	-	-	-	-	1	-	-	-	-	34
Liefer-,Lastkraftw	-	1	141	-	8	1	2	-	1	1	2	-	-	157
Sattelschlepper ..	-	-	17	-	3	2	-	-	-	-	-	-	-	22
Landw. Zugmaschine	1	-	9	-	-	-	-	-	-	-	-	-	-	10
andere Zugmaschine	-	-	-	-	-	-	-	-	-	-	-	-	-	-
Lkw m.Spezialaufb.	-	-	5	-	-	-	-	-	-	-	-	-	-	5
Fahrrad	-	-	1	-	-	-	-	-	-	-	-	-	-	1
anderes Fahrzeug .	-	1	29	-	6	1	2	-	-	-	-	-	-	39
Fußgänger	-	-	-	-	-	-	-	-	-	-	-	-	-	-
sonstige Person ..	-	-	-	-	-	-	-	-	-	-	-	-	-	-
Außerhalb von Ortschaften														
Alleinunfälle	-	26	1 639	-	101	30	4	1	1	-	5	-	-	1 807
Unf. zwischen zwei Beteiligten insg.	5	24	1 389	5	215	65	18	1	5	3	93	1	2	1 826
Mofa, Moped	1	-	3	-	-	-	-	-	-	-	-	-	-	4
Motorrad	-	3	16	-	4	-	1	-	-	-	2	-	-	26
Personenkraftwagen	4	21	1 125	5	165	45	15	-	3	3	81	1	1	1 469
Kraftomnibus, Obus	-	-	10	-	1	-	-	-	-	-	-	-	-	11
Liefer-,Lastkraftw	-	-	151	-	30	6	2	1	1	-	6	-	1	198
Sattelschlepper ..	-	-	53	-	9	13	-	-	1	-	4	-	-	80
Landw. Zugmaschine	-	-	15	-	-	-	-	-	-	-	-	-	-	15
andere Zugmaschine	-	-	1	-	-	-	-	-	-	-	-	-	-	1
Lkw m.Spezialaufb.	-	-	1	-	1	1	-	-	-	-	-	-	-	3
Fahrrad	-	-	1	-	-	-	-	-	-	-	-	-	-	1
anderes Fahrzeug .	-	-	12	-	5	-	-	-	-	-	-	-	-	17
Fußgänger	-	-	-	-	-	-	-	-	-	-	-	-	-	-
sonstige Person ..	-	-	1	-	-	-	-	-	-	-	-	-	-	1
Innerhalb und außerhalb von Ortschaften														
Alleinunfälle	4	37	2 291	-	121	31	5	1	2	-	8	-	-	2 500
Unf. zwischen zwei Beteiligten insg.	27	58	3 714	19	372	89	33	1	9	7	135	6	5	4 475
Mofa, Moped	1	-	14	-	2	-	-	-	-	-	1	-	-	18
Motorrad	-	6	63	1	6	2	1	-	-	1	5	-	-	85
Personenkraftwagen	25	50	3 157	18	301	63	26	-	5	5	117	6	4	3 777
Kraftomnibus, Obus	-	-	43	-	1	-	-	-	1	-	-	-	-	45
Liefer-,Lastkraftw	-	1	292	-	38	7	4	1	2	1	8	-	1	355
Sattelschlepper ..	-	-	70	-	12	15	-	-	1	-	4	-	-	102
Landw. Zugmaschine	1	-	24	-	-	-	-	-	-	-	-	-	-	25
andere Zugmaschine	-	-	1	-	-	-	-	-	-	-	-	-	-	1
Lkw m.Spezialaufb.	-	-	6	-	1	1	-	-	-	-	-	-	-	8
Fahrrad	-	-	2	-	-	-	-	-	-	-	-	-	-	2
anderes Fahrzeug .	-	1	41	-	11	1	2	-	-	-	-	-	-	56
Fußgänger	-	-	-	-	-	-	-	-	-	-	-	-	-	-
sonstige Person ..	-	-	1	-	-	-	-	-	-	-	-	-	-	1

3 Beteiligte an Straßenverkehrsunfällen 2006

3.4 Bei Unfällen mit Personenschaden nach Altersgruppen und Geschlecht *)

Im Alter von ... bis unter ... Jahren	Beteiligte insgesamt	Fahrzeugführer von									Fußgänger	Sonstige
		Mofas, Mopeds	Motorrädern	Personekraftwagen	Kraftomnibussen, Obussen	Güterkraftfahrzeuge	Landwirt. Zugmaschinen	übrigen Kraftfahrzeugen	Kraftfahrzeugen zusammen	Fahrerätern		
unter 15	1 007	4	2	2	-	-	1	1	10	512	472	13
männlich	663	3	2	1	-	-	1	1	8	367	280	8
weiblich	336	1	-	1	-	-	-	-	2	145	184	5
15 - 18	1 025	471	213	27	-	1	3	1	716	192	116	1
männlich	768	360	192	20	-	1	3	1	577	134	56	1
weiblich	254	111	21	7	-	-	-	-	139	58	57	-
18 - 21	2 947	106	141	2 393	-	63	12	8	2 723	121	81	22
männlich	1 854	80	119	1 444	-	53	9	4	1 709	84	45	16
weiblich	1 087	26	22	944	-	10	3	4	1 009	37	35	6
21 - 25	2 821	45	139	2 267	3	130	14	7	2 605	135	70	11
männlich	1 786	32	122	1 375	3	119	12	6	1 669	79	32	6
weiblich	1 028	13	16	886	-	11	2	1	929	56	38	5
25 - 30	2 746	38	184	2 035	8	205	16	10	2 496	164	72	14
männlich	1 801	25	158	1 231	8	192	13	10	1 637	113	41	10
weiblich	945	13	26	804	-	13	3	-	859	51	31	4
30 - 35	2 454	50	175	1 780	21	203	10	8	2 247	130	55	22
männlich	1 622	41	159	1 047	18	193	9	8	1 475	96	35	16
weiblich	830	9	16	731	3	10	1	-	770	34	20	6
35 - 40	3 007	71	223	2 115	30	271	16	9	2 735	169	80	23
männlich	1 951	56	196	1 223	26	256	15	8	1 780	110	49	12
weiblich	1 047	15	27	888	3	14	1	1	949	58	29	11
40 - 45	3 304	97	279	2 195	39	305	24	9	2 948	229	92	35
männlich	2 214	82	242	1 301	36	288	21	7	1 977	162	47	28
weiblich	1 084	15	36	892	3	17	3	2	968	66	43	7
45 - 50	2 645	68	298	1 686	33	227	19	9	2 340	214	60	31
männlich	1 755	57	270	959	29	213	18	8	1 554	146	35	20
weiblich	884	11	28	721	4	14	1	1	780	68	25	11
50 - 55	2 133	46	164	1 344	34	211	12	5	1 816	211	76	30
männlich	1 461	36	150	829	31	206	7	5	1 264	133	40	24
weiblich	666	10	14	513	3	5	4	-	549	77	34	6
55 - 60	1 681	47	92	1 116	36	133	16	5	1 445	138	85	13
männlich	1 194	44	86	731	34	127	15	5	1 042	96	45	11
weiblich	483	3	6	381	2	6	1	-	399	42	40	2
60 - 65	1 103	27	57	718	10	72	5	5	894	135	61	13
männlich	780	23	53	492	9	68	5	4	654	87	30	9
weiblich	320	4	4	224	1	3	-	1	237	48	31	4
65 - 70	1 187	33	56	801	8	39	14	4	955	149	71	12
männlich	828	29	52	555	8	37	12	3	696	85	39	8
weiblich	359	4	4	246	-	2	2	1	259	64	32	4
70 - 75	765	25	27	488	3	16	7	2	568	111	75	11
männlich	524	24	25	345	3	15	7	2	421	65	31	7
weiblich	238	1	2	141	-	1	-	-	145	46	43	4
75 und mehr	1 004	22	13	662	-	6	9	3	715	125	158	6
männlich	693	18	11	514	-	6	9	2	560	75	54	4
weiblich	308	4	1	147	-	-	-	1	153	50	103	2
Zusammen	29 829	1 150	2 063	19 629	225	1 882	178	86	25 213	2 735	1 624	257
männlich	19 894	910	1 837	12 067	205	1 774	156	74	17 023	1 832	859	180
weiblich	9 869	240	223	7 526	19	106	21	12	8 147	900	745	77
Ohne Angabe	885	17	15	594	7	71	6	1	711	69	26	79
Insgesamt	30 714	1 167	2 078	20 223	232	1 953	184	87	25 924	2 804	1 650	336

*) Summenzeilen einschl. ohne Angabe des Geschlechts.

3 Beteiligte an Straßenverkehrsunfällen 2006

UJ 8 (2)

3.5 Hauptverursacher
3.5.1 Bei Unfällen mit Personenschaden nach Altersgruppen und Geschlecht *)

Im Alter von ... bis unter ... Jahren	Beteiligte insgesamt	Fahrzeugführer von									Fuß- gänger	Sonstige
		Mofas, Mopeds	Motor- rädern	Perso- nen- kraft- wagen	Kraft- omni- bussen, Obussen	Güter- kraft- fahr- zeugen	Land- wirt. Zugma- schinen	übrigen Kraft- fahr- zeugen	Kraftfahr- zeugen zusammen	Fahr- rädern		
unter 15	494	4	2	2	-	-	1	-	9	298	185	2
männlich	344	3	2	1	-	-	1	-	7	219	117	1
weiblich	149	1	-	1	-	-	-	-	2	79	67	1
15 - 18	557	279	112	19	-	1	3	-	414	109	33	1
männlich	434	220	99	16	-	1	3	-	339	72	22	1
weiblich	123	59	13	3	-	-	-	-	75	37	11	-
18 - 21	1 956	61	78	1 667	-	50	7	3	1 866	67	16	7
männlich	1 295	49	68	1 058	-	45	5	1	1 226	54	10	5
weiblich	657	12	10	605	-	5	2	2	636	13	6	2
21 - 25	1 678	29	92	1 368	3	85	7	4	1 588	67	17	6
männlich	1 129	21	82	875	3	78	5	4	1 068	48	10	3
weiblich	545	8	10	489	-	7	2	-	516	19	7	3
25 - 30	1 457	16	111	1 097	2	120	10	7	1 363	74	13	7
männlich	1 013	11	97	712	2	112	8	7	949	51	8	5
weiblich	444	5	14	385	-	8	2	-	414	23	5	2
30 - 35	1 196	24	102	855	8	118	7	4	1 118	59	9	10
männlich	818	19	92	516	7	112	6	4	756	48	7	7
weiblich	378	5	10	339	1	6	1	-	362	11	2	3
35 - 40	1 408	30	110	997	17	139	10	5	1 308	76	14	10
männlich	918	21	99	574	17	131	9	4	855	50	10	3
weiblich	490	9	11	423	-	8	1	1	453	26	4	7
40 - 45	1 538	53	142	1 024	19	155	8	5	1 406	93	24	15
männlich	1 061	44	122	632	18	148	8	5	977	64	10	10
weiblich	477	9	20	392	1	7	-	-	429	29	14	5
45 - 50	1 191	29	134	761	21	109	8	4	1 066	97	13	15
männlich	799	25	118	447	18	102	7	3	720	64	7	8
weiblich	391	4	16	313	3	7	1	1	345	33	6	7
50 - 55	970	23	92	622	13	110	3	1	864	80	16	10
männlich	696	19	81	403	13	108	2	1	627	54	9	6
weiblich	274	4	11	219	-	2	1	-	237	26	7	4
55 - 60	759	22	40	519	16	75	8	2	682	66	6	5
männlich	533	20	36	322	15	74	7	2	476	49	3	5
weiblich	224	2	4	195	1	1	1	-	204	17	3	-
60 - 65	539	12	25	377	4	40	1	3	462	62	7	8
männlich	398	10	23	268	4	38	1	3	347	40	5	6
weiblich	139	2	2	107	-	2	-	-	113	22	2	2
65 - 70	618	17	29	446	3	19	8	3	525	74	11	8
männlich	435	15	27	304	3	17	8	2	376	46	7	6
weiblich	183	2	2	142	-	2	-	1	149	28	4	2
70 - 75	430	14	12	323	2	11	4	-	366	40	18	6
männlich	295	13	10	222	2	11	4	-	262	20	10	3
weiblich	134	1	2	100	-	-	-	-	103	20	8	3
75 und mehr	627	13	9	500	-	5	6	3	536	61	27	3
männlich	469	11	8	387	-	5	6	2	419	38	9	3
weiblich	158	2	1	113	-	-	-	1	117	23	18	-
Zusammen	15 418	626	1 090	10 577	108	1 037	91	44	13 573	1 323	409	113
männlich	10 637	501	964	6 737	102	982	80	38	9 404	917	244	72
weiblich	4 766	125	126	3 826	6	55	11	6	4 155	406	164	41
Ohne Angabe	748	15	13	494	6	61	5	1	595	64	19	70
Insgesamt	16 166	641	1 103	11 071	114	1 098	96	45	14 168	1 387	428	183

*) Summenzeilen einschl. ohne Angabe des Geschlechts.

Art der Verkehrsbeteiligung	Ins- gesamt 1)	Darunter: Im Alter von ... bis unter ... Jahren								
		15 - 18	18 - 21	21 - 25	25 - 35	35 - 45	45 - 55	55 - 65	65 - 75	75 und mehr
bei Unfällen mit Personenschaden										
Innerhalb und außerhalb von Ortschaften										
Beteiligte insgesamt										
Führer von:										
Mofas, Mopeds	1 167	471	106	45	88	168	114	74	58	22
Leichtkrafträdern	240	78	25	11	17	24	45	24	11	1
Krafträdern, Kraftrollern ...	1 838	135	116	128	342	478	417	125	72	12
Personenkraftwagen	20 223	27	2 393	2 267	3 815	4 310	3 030	1 834	1 289	662
Güterkraftfahrzeugen	1 953	1	63	130	408	576	438	205	55	6
Übrigen Kraftfahrzeugen	87	1	8	7	18	18	14	10	6	3
Fahrrädern	2 804	192	121	135	294	398	425	273	260	125
Fußgänger	1 650	116	81	70	127	172	156	146	146	158
Insgesamt 2) ...	30 714	1 025	2 947	2 821	5 200	6 311	4 778	2 784	1 952	1 004
dar. weiblich	9 908	254	1 087	1 028	1 775	2 131	1 550	803	597	308
alkoholisierte Beteiligte										
Führer von:										
Mofas, Mopeds	120	23	12	5	10	25	23	13	8	-
Leichtkrafträdern	11	-	2	-	5	-	2	1	1	-
Krafträdern, Kraftrollern ...	37	3	1	4	10	8	8	2	1	-
Personenkraftwagen	730	8	113	115	190	139	78	49	28	10
Güterkraftfahrzeugen	28	-	-	2	6	8	12	-	-	-
Übrigen Kraftfahrzeugen	-	-	-	-	-	-	-	-	-	-
Fahrrädern	178	7	11	9	21	34	53	25	14	3
Fußgänger	67	6	9	7	7	11	14	9	3	1
Insgesamt 2) ...	1 184	47	149	143	249	229	193	99	59	14
dar. weiblich	128	2	15	15	24	34	21	13	2	2
von je 1 000 Beteiligten insgesamt waren alkoholisiert										
Führer von:										
Mofas, Mopeds	103	49	113	111	114	149	202	176	138	-
Leichtkrafträdern	46	-	80	-	294	-	44	42	91	-
Krafträdern, Kraftrollern ...	20	22	9	31	29	17	19	16	14	-
Personenkraftwagen	36	296	47	51	50	32	26	27	22	15
Güterkraftfahrzeugen	14	-	-	15	15	14	27	-	-	-
Übrigen Kraftfahrzeugen	-	-	-	-	-	-	-	-	-	-
Fahrrädern	63	36	91	67	71	85	125	92	54	24
Fußgänger	41	52	111	100	55	64	103	62	21	6
Insgesamt 2) ...	39	46	51	51	48	36	40	36	30	14
dar. weiblich	13	8	14	15	14	16	14	16	3	6
darunter: Innerhalb von Ortschaften										
Beteiligte insgesamt										
Führer von:										
Mofas, Mopeds	924	365	81	41	73	126	104	62	39	15
Leichtkrafträdern	172	53	17	11	10	20	34	16	7	1
Krafträdern, Kraftrollern ...	831	87	60	55	128	213	183	57	34	6
Personenkraftwagen	11 315	15	1 169	1 149	2 160	2 456	1 734	1 115	754	398
Güterkraftfahrzeugen	770	1	39	63	159	221	162	82	22	5
Übrigen Kraftfahrzeugen	54	1	6	3	14	8	9	7	2	2
Fahrrädern	2 332	161	105	121	242	327	321	204	215	116
Fußgänger	1 498	102	67	55	112	152	124	131	133	144
Insgesamt 2) ...	18 331	787	1 562	1 509	2 951	3 623	2 789	1 725	1 235	693
dar. weiblich	6 369	205	570	570	1 091	1 337	1 008	570	432	244
alkoholisierte Beteiligte										
Führer von:										
Mofas, Mopeds	92	17	10	4	9	16	20	10	5	-
Leichtkrafträdern	6	-	1	-	3	-	1	1	-	-
Krafträdern, Kraftrollern ...	18	1	1	1	4	6	4	-	1	-
Personenkraftwagen	346	4	57	59	87	63	33	21	18	4
Güterkraftfahrzeugen	6	-	-	-	-	2	4	-	-	-
Übrigen Kraftfahrzeugen	-	-	-	-	-	-	-	-	-	-
Fahrrädern	147	5	8	7	17	29	44	19	14	3
Fußgänger	53	4	7	4	6	8	12	9	2	1
Insgesamt 2) ...	675	31	85	75	126	126	120	60	42	8
dar. weiblich	76	2	11	8	13	15	15	9	2	1
von je 1 000 Beteiligten insgesamt waren alkoholisiert										
Führer von:										
Mofas, Mopeds	100	47	123	98	123	127	192	161	128	-
Leichtkrafträdern	35	-	59	-	300	-	29	63	-	-
Krafträdern, Kraftrollern ...	22	11	17	18	31	28	22	29	29	-
Personenkraftwagen	31	267	49	51	40	26	19	19	24	10
Güterkraftfahrzeugen	8	-	-	-	-	9	25	-	-	-
Übrigen Kraftfahrzeugen	-	-	-	-	-	-	-	-	-	-
Fahrrädern	63	31	76	58	70	89	137	93	65	26
Fußgänger	35	39	104	73	54	53	97	69	15	7
Insgesamt 2) ...	37	39	54	50	43	35	43	35	34	12
dar. weiblich	12	10	19	14	12	11	15	16	5	4

1) Einschl. ohne Angabe des Alters.

2) Einschl. sonstige Beteiligte.

3 Beteiligte an Straßenverkehrsunfällen 2006

3.6 Nach Wohnsitz und ihrer Nationalität

Nationalität	An Unfällen mit Personenschaden Beteiligte								Verunglückte Beteiligte 1)				
	insgesamt	Kraft- fahr- zeug- führer	darunter von				Rad- fahrer	Fuß- gänger	ins- gesamt	davon			
			Motor- zwei- rädern	Par- sonen- kraftw.	Kraft- omni- bussen	Güter- kraft- fahrz.				Ge- tötete	Schwer- verletzte	Leicht- verletzte	
Innerhalb von Ortschaften													
Beteiligte zusammen	18 331	14 306	1 927	11 315	177	770	2 332	1 498	9 246	57	1 484	7 705	
darunter:													
Ausländer mit Wohnsitz im Inland	1 536	1 164	97	957	12	94	211	153	768	4	107	657	
davon mit Staatsangehörigkeit:													
Baltische Staaten	2	1	-	1	-	-	1	-	1	-	-	1	
Frankreich	37	29	2	24	-	-	3	4	20	-	3	17	
Griechenland	29	25	4	18	-	-	3	2	16	-	2	14	
GUS 3)	92	52	3	45	2	2	23	16	56	1	8	47	
Iran	13	10	-	7	-	-	3	1	6	-	-	6	
Italien	154	117	13	93	-	10	23	12	79	1	12	66	
Jugoslawien 2)	36	29	2	25	-	2	4	3	18	-	5	13	
Kroatien/Slowenien	37	28	1	25	1	1	5	4	24	-	1	19	
Marokko	16	12	-	12	-	-	1	2	8	-	1	7	
Niederlande	16	12	1	11	-	-	2	1	9	-	1	8	
Österreich	16	12	1	11	-	-	2	1	7	-	2	5	
Polen	105	72	2	58	-	10	22	11	50	-	7	43	
Rumänien/Bulgarien	27	21	3	18	-	-	5	1	13	-	-	13	
Slowakische/Tschechische Rep.	12	10	-	9	-	-	1	1	3	-	-	3	
Spanien/Portugal	43	36	6	26	-	4	6	1	26	-	3	23	
Ungarn	7	6	-	5	-	-	1	-	3	-	1	2	
Vereinigtes Königreich	13	10	-	10	-	-	2	1	9	-	1	8	
Vereinigte Staaten	156	140	7	131	-	1	12	4	63	1	5	57	
Türkei	415	338	25	272	5	36	30	46	186	1	21	164	
andere	301	193	21	155	3	14	64	43	171	-	30	141	
Außerhalb von Ortschaften													
Beteiligte zusammen	12 383	11 618	1 318	8 908	55	1 183	472	152	7 594	186	1 822	5 586	
darunter:													
Ausländer mit Wohnsitz im Inland	869	840	66	648	-	121	19	5	535	9	136	390	
davon mit Staatsangehörigkeit:													
Baltische Staaten	2	1	-	-	-	1	1	-	1	-	1	-	
Frankreich	25	24	1	21	-	2	1	-	14	-	5	9	
Griechenland	10	10	1	7	-	2	-	-	3	-	1	2	
GUS 3)	37	36	2	28	-	5	-	1	22	1	6	15	
Iran	4	4	-	3	-	1	-	-	3	-	1	2	
Italien	40	38	4	31	-	3	2	-	24	1	8	15	
Jugoslawien 2)	10	10	-	6	-	3	-	-	7	-	3	4	
Kroatien/Slowenien	20	19	3	9	-	7	1	-	9	-	2	7	
Marokko	6	6	-	5	-	1	-	-	3	-	1	2	
Niederlande	43	43	19	19	-	5	-	-	27	-	11	16	
Österreich	12	11	3	5	-	3	1	-	6	-	3	3	
Polen	56	49	4	34	-	10	5	1	31	-	8	23	
Rumänien/Bulgarien	12	11	2	7	-	2	-	1	6	-	1	5	
Slowakische/Tschechische Rep.	13	13	-	7	-	6	-	-	6	-	3	3	
Spanien/Portugal	15	14	1	8	-	5	1	-	7	-	1	6	
Ungarn	6	6	-	2	-	4	-	-	2	-	3	1	
Vereinigtes Königreich	18	17	4	12	-	1	-	-	13	-	2	8	
Vereinigte Staaten	214	211	12	192	-	7	2	1	148	2	41	105	
Türkei	171	168	6	132	-	29	1	1	106	1	20	85	
andere	155	149	4	120	-	24	4	-	97	1	17	79	
Innerhalb und außerhalb von Ortschaften													
Beteiligte zusammen	30 714	25 924	3 245	20 223	232	1 953	2 804	1 650	16 840	243	3 306	13 291	
darunter:													
Ausländer mit Wohnsitz im Inland	2 405	2 004	163	1 605	12	215	230	158	1 303	13	243	1 047	
davon mit Staatsangehörigkeit:													
Baltische Staaten	4	2	-	1	-	1	2	-	2	-	1	1	
Frankreich	62	53	3	45	-	5	5	3	34	-	8	26	
Griechenland	39	35	5	25	-	5	2	2	19	-	3	16	
GUS 3)	129	88	5	73	2	7	23	17	78	2	14	62	
Iran	17	14	-	10	-	4	1	1	9	-	1	8	
Italien	194	155	17	124	-	13	25	12	103	2	20	81	
Jugoslawien 2)	46	39	2	31	-	5	4	3	25	-	8	17	
Kroatien/Slowenien	57	47	4	34	1	8	6	4	33	-	7	26	
Marokko	22	18	-	17	-	1	1	2	11	-	2	9	
Niederlande	68	66	26	31	1	8	2	1	36	-	12	24	
Österreich	28	23	4	16	-	3	3	1	13	-	5	8	
Polen	161	121	6	92	-	20	27	12	81	-	15	66	
Rumänien/Bulgarien	39	32	5	25	-	2	5	2	19	-	1	18	
Slowakische/Tschechische Rep.	25	23	-	16	-	7	1	1	9	-	3	6	
Spanien/Portugal	58	50	7	34	-	9	7	1	33	-	4	29	
Ungarn	13	12	-	7	-	5	1	-	5	-	2	3	
Vereinigtes Königreich	31	27	4	22	-	1	2	1	22	3	3	16	
Vereinigte Staaten	370	351	19	323	-	8	14	5	211	3	46	162	
Türkei	586	506	31	404	5	65	31	47	292	2	41	249	
andere	456	342	25	275	3	38	68	43	268	1	47	220	

1) Ohne Mitfahrer.

2) Restjugoslawien, einschl. Bosnien-Herzegowina sowie der ehem. jugoslawischen Republik Mazedonien, die seit 1992 bzw. 1993 selbständige Staaten sind.

3) Ehemalige Sowjetunion ohne Baltische Staaten.

5 Verunglückte bei Straßenverkehrsunfällen 2006 nach Art der Verkehrsbeteiligung und Verletzungsschwere

UJ 9 A (1)

5.1 Kraftfahrzeugbenutzer nach Altersgruppen und Ortslage
5.1.2 Fahrzeugführer

Im Alter von ... bis unter ... Jahren	Insgesamt	Davon als Fahrzeugführer von									
		Mofas	Mopeds	Motor- rädern	Perso- nen- kraft- wagen	Kraft- omni- bussen, Obussen	Last- kraft- wagen 1)	Sattel- zugma- schinen	Land- wirtsch. Zugma- schinen	anderen Zugma- schinen	übrigen Kraft- fahr- zeugen
Innerhalb von Ortschaften											
Getötete	29	-	3	11	13	-	-	-	2	-	-
unter 6	-	-	-	-	-	-	-	-	-	-	-
6 - 10	-	-	-	-	-	-	-	-	-	-	-
10 - 15	-	-	-	-	-	-	-	-	-	-	-
15 - 18	-	-	-	-	-	-	-	-	-	-	-
18 - 21	-	-	-	-	-	-	-	-	-	-	-
21 - 25	3	-	-	1	2	-	-	-	-	-	-
25 - 30	4	-	-	3	1	-	-	-	-	-	-
30 - 35	2	-	-	1	1	-	-	-	-	-	-
35 - 40	4	-	1	1	2	-	-	-	-	-	-
40 - 45	3	-	-	3	-	-	-	-	-	-	-
45 - 50	3	-	-	2	-	-	-	-	1	-	-
50 - 55	1	-	1	-	-	-	-	-	-	-	-
55 - 60	4	-	-	-	4	-	-	-	-	-	-
60 - 65	-	-	-	-	-	-	-	-	-	-	-
65 - 70	2	-	1	-	-	-	-	-	1	-	-
70 - 75	1	-	-	-	1	-	-	-	-	-	-
75 und mehr	2	-	-	-	2	-	-	-	-	-	-
Ohne Angabe	-	-	-	-	-	-	-	-	-	-	-
Schwerverletzte	683	84	89	216	278	2	9	-	4	-	1
unter 6	-	-	-	-	-	-	-	-	-	-	-
6 - 10	-	-	-	-	-	-	-	-	-	-	-
10 - 15	1	-	1	-	-	-	-	-	-	-	-
15 - 18	86	33	26	26	1	-	-	-	-	-	-
18 - 21	60	4	8	11	36	-	-	-	1	-	-
21 - 25	58	1	2	15	36	-	4	-	-	-	-
25 - 30	54	2	4	14	32	-	1	-	-	-	1
30 - 35	40	-	10	12	18	-	-	-	-	-	-
35 - 40	58	2	3	23	29	-	1	-	-	-	-
40 - 45	83	7	8	37	27	1	3	-	-	-	-
45 - 50	60	7	5	29	19	-	-	-	-	-	-
50 - 55	45	9	6	16	14	-	-	-	-	-	-
55 - 60	41	7	4	15	14	1	-	-	-	-	-
60 - 65	31	4	6	8	13	-	-	-	-	-	-
65 - 70	28	5	1	6	14	-	-	-	2	-	-
70 - 75	16	1	3	2	10	-	-	-	-	-	-
75 und mehr	22	2	2	2	15	-	-	-	1	-	-
Ohne Angabe	-	-	-	-	-	-	-	-	-	-	-
Leichtverletzte	4 903	364	325	660	3 384	6	120	10	18	3	13
unter 6	1	-	-	1	-	-	-	-	-	-	-
6 - 10	-	-	-	-	-	-	-	-	-	-	-
10 - 15	5	-	3	-	1	-	-	-	-	-	1
15 - 18	390	186	89	108	7	-	-	-	-	-	-
18 - 21	551	22	45	53	421	-	7	-	1	-	2
21 - 25	507	13	22	43	411	-	17	-	-	-	-
25 - 30	480	6	18	50	383	1	14	3	3	-	2
30 - 35	439	8	22	47	349	-	12	-	-	-	-
35 - 40	536	11	32	75	398	1	15	1	3	1	-
40 - 45	544	27	30	74	384	1	21	3	1	1	2
45 - 50	444	25	22	95	287	1	9	2	-	-	3
50 - 55	326	20	7	49	233	1	12	-	3	-	1
55 - 60	222	17	8	21	167	1	6	1	1	-	-
60 - 65	134	6	7	18	98	-	4	-	-	-	1
65 - 70	144	10	4	14	110	-	2	-	2	1	1
70 - 75	83	5	8	10	58	-	1	-	1	-	-
75 und mehr	87	7	4	2	72	-	-	-	2	-	-
Ohne Angabe	10	1	4	-	5	-	-	-	-	-	-
Getötete und Verletzte insgesamt	5 615	448	417	887	3 675	8	129	10	24	3	14
unter 6	1	-	-	1	-	-	-	-	-	-	-
6 - 10	-	-	-	-	-	-	-	-	-	-	-
10 - 15	6	-	4	-	8	-	-	-	-	-	1
15 - 18	476	219	115	134	8	-	-	-	-	-	-
18 - 21	611	26	53	64	457	-	7	-	2	-	2
21 - 25	568	14	24	59	449	-	21	-	1	-	-
25 - 30	538	8	22	67	416	1	15	3	3	-	3
30 - 35	481	8	32	60	368	-	12	-	-	1	-
35 - 40	598	13	36	99	429	1	16	1	3	-	-
40 - 45	630	34	38	114	411	2	24	3	1	1	2
45 - 50	507	32	27	126	306	1	9	2	1	-	3
50 - 55	372	29	14	65	247	1	12	-	3	-	1
55 - 60	267	24	12	36	185	2	6	1	1	-	-
60 - 65	165	10	13	26	111	-	4	-	-	-	1
65 - 70	174	15	6	20	124	-	2	-	5	1	1
70 - 75	100	6	11	12	69	-	1	-	1	-	-
75 und mehr	111	9	6	4	89	-	-	-	3	-	-
Ohne Angabe	10	1	4	-	5	-	-	-	-	-	-

1) Lastkraftwagen mit Normal- bzw. Spezialaufbau.

5 Verunglückte bei Straßenverkehrsunfällen 2006 nach Art der Verkehrsbeteiligung und Verletzungsschwere

UJ 9 A (4)

5.1 Kraftfahrzeugbenutzer nach Altersgruppen und Ortslage
5.1.2 Fahrzeugführer

Im Alter von ... bis unter ... Jahren	Insgesamt	Davon als Fahrzeugführer von									
		Mofas	Mopeds	Motor- rädern	Perso- nen- kraft- wagen	Kraft- omni- bussen	Last- kraft- wagen 1)	Sattel- zugma- schinen	Land- wirtsch. Zugma- schinen	anderen Zugma- schinen	übrigen Kraft- fahr- zeugen
Außerhalb von Ortschaften, einschließlich Autobahn											
Getötete	164	1	2	43	103	-	6	5	3	-	1
unter 6	-	-	-	-	-	-	-	-	-	-	-
6 - 10	-	-	-	-	-	-	-	-	-	-	-
10 - 15	-	-	-	-	-	-	-	-	-	-	-
15 - 18	5	1	1	3	-	-	-	-	-	-	-
18 - 21	20	-	-	2	18	-	-	-	-	-	-
21 - 25	14	-	-	4	9	-	-	-	1	-	-
25 - 30	16	-	-	4	11	-	-	1	-	-	-
30 - 35	15	-	-	7	8	-	-	-	-	-	-
35 - 40	12	-	-	7	4	-	1	-	-	-	-
40 - 45	13	-	-	2	8	-	2	1	-	-	-
45 - 50	18	1	-	6	6	-	2	2	-	-	1
50 - 55	14	-	-	1	12	-	-	1	-	-	-
55 - 60	13	-	-	6	7	-	-	-	-	-	-
60 - 65	6	-	-	-	6	-	-	-	-	-	-
65 - 70	6	-	-	-	6	-	-	-	-	-	-
70 - 75	4	-	-	-	3	-	-	-	1	-	-
75 und mehr	8	-	-	1	5	-	1	-	1	-	-
Ohne Angabe	-	-	-	-	-	-	-	-	-	-	-
Schwerverletzte	1 633	43	36	414	1 025	3	59	40	8	-	5
unter 6	-	-	-	-	-	-	-	-	-	-	-
6 - 10	-	-	-	-	-	-	-	-	-	-	-
10 - 15	1	-	-	1	-	-	-	-	-	-	-
15 - 18	53	15	13	21	4	-	-	-	-	-	-
18 - 21	221	2	6	22	188	-	-	1	1	-	1
21 - 25	186	1	-	26	147	-	7	3	2	-	-
25 - 30	178	-	2	52	113	-	7	4	-	-	-
30 - 35	131	1	2	43	71	-	5	9	-	-	-
35 - 40	158	3	3	39	98	2	6	5	-	-	2
40 - 45	181	7	2	64	87	-	11	6	3	-	1
45 - 50	145	2	1	58	68	1	10	4	1	-	-
50 - 55	116	1	1	37	70	-	3	4	-	-	-
55 - 60	75	3	1	15	50	-	3	2	1	-	-
60 - 65	48	-	1	11	33	-	2	1	-	-	-
65 - 70	46	3	2	16	22	-	2	1	-	-	-
70 - 75	40	2	-	6	29	-	3	-	-	-	-
75 und mehr	53	3	2	3	44	-	-	-	-	-	1
Ohne Angabe	1	-	-	-	1	-	-	-	-	-	-
Leichtverletzte	5 196	77	68	528	4 164	12	244	59	35	3	6
unter 6	-	-	-	-	-	-	-	-	-	-	-
6 - 10	-	-	-	-	-	-	-	-	-	-	-
10 - 15	-	-	-	-	-	-	-	-	-	-	-
15 - 18	121	42	25	46	7	-	-	-	1	-	-
18 - 21	733	5	11	36	666	-	9	-	4	1	1
21 - 25	654	1	2	39	582	1	25	3	1	-	-
25 - 30	592	2	2	48	490	1	38	8	3	-	-
30 - 35	456	4	2	54	368	1	20	5	1	-	1
35 - 40	581	1	10	62	451	2	37	10	5	1	2
40 - 45	577	5	9	72	429	4	40	11	6	1	-
45 - 50	452	2	1	72	342	-	27	4	4	-	-
50 - 55	322	1	-	46	243	-	18	9	4	-	1
55 - 60	242	3	2	24	193	2	9	7	2	-	-
60 - 65	134	2	-	11	103	1	14	1	2	-	-
65 - 70	147	2	3	11	123	-	5	1	1	-	1
70 - 75	92	4	1	5	80	-	2	-	-	-	-
75 und mehr	88	2	-	-	85	-	-	-	1	-	-
Ohne Angabe	5	1	-	2	2	-	-	-	-	-	-
Getötete und Verletzte insgesamt	6 993	121	106	985	5 292	15	309	104	46	3	12
unter 6	-	-	-	-	-	-	-	-	-	-	-
6 - 10	-	-	-	-	-	-	-	-	-	-	-
10 - 15	1	-	-	1	-	-	-	-	-	-	-
15 - 18	179	58	39	70	11	-	-	-	1	-	-
18 - 21	974	7	17	60	872	-	9	1	5	1	2
21 - 25	854	2	2	69	738	1	32	6	4	-	-
25 - 30	786	2	4	104	614	1	45	13	3	-	-
30 - 35	602	5	4	104	447	1	25	14	1	-	1
35 - 40	751	4	13	108	553	4	44	15	5	1	4
40 - 45	771	12	11	138	524	4	53	18	9	1	1
45 - 50	615	4	3	136	416	1	39	10	5	-	1
50 - 55	452	2	1	84	325	-	21	14	4	-	1
55 - 60	330	6	3	45	250	2	12	9	3	-	-
60 - 65	188	2	1	22	142	-	7	2	2	-	-
65 - 70	199	5	5	27	151	-	7	2	1	-	1
70 - 75	136	6	1	11	112	-	5	-	1	-	-
75 und mehr	149	5	2	4	134	-	1	-	2	-	1
Ohne Angabe	6	1	-	2	3	-	-	-	-	-	-

1) Lastkraftwagen mit Normal- bzw. Spezialaufbau.

5 Verunglückte bei Straßenverkehrsunfällen 2006 nach Art der Verkehrsbeteiligung und Verletzungsschwere

UJ 9 A (5)

5.1 Kraftfahrzeugbenutzer nach Altersgruppen und Ortslage
5.1.2 Fahrzeugführer

Im Alter von ... bis unter ... Jahren	Insgesamt	Davon als Fahrzeugführer von									
		Mofas	Mopeds	Motor- rädern	Perso- nen- kraft- wagen	Kraft- omni- bussen, Obussen	Last- kraft- wagen 1)	Sattel- zugma- schinen	Land- wirtsch. Zugma- schinen	anderen Zugma- schinen	übrigen Kraft- fahr- zeugen
Innerhalb und außerhalb von Ortschaften											
Getötete	193	1	5	54	116	-	6	5	5	-	1
unter 6	-	-	-	-	-	-	-	-	-	-	-
6 - 10	-	-	-	-	-	-	-	-	-	-	-
10 - 15	-	-	-	-	-	-	-	-	-	-	-
15 - 18	5	1	1	3	-	-	-	-	-	-	-
18 - 21	20	-	-	2	18	-	-	-	-	-	-
21 - 25	17	-	-	5	11	-	-	-	1	-	-
25 - 30	20	-	-	7	12	-	-	1	-	-	-
30 - 35	17	-	-	8	9	-	-	-	-	-	-
35 - 40	16	-	1	8	6	-	1	-	-	-	-
40 - 45	16	-	-	5	8	-	2	1	-	-	-
45 - 50	21	-	1	8	6	-	2	2	1	-	1
50 - 55	15	-	1	1	12	-	-	1	-	-	-
55 - 60	17	-	-	6	11	-	-	-	-	-	-
60 - 65	6	-	-	-	6	-	-	-	-	-	-
65 - 70	8	-	1	-	6	-	-	-	1	-	-
70 - 75	5	-	-	-	4	-	-	-	1	-	-
75 und mehr	10	-	-	1	7	-	1	-	1	-	-
Ohne Angabe	-	-	-	-	-	-	-	-	-	-	-
Schwerverletzte	2 316	127	125	630	1 303	5	68	40	12	-	6
unter 6	-	-	-	-	-	-	-	-	-	-	-
6 - 10	-	-	-	-	-	-	-	-	-	-	-
10 - 15	2	-	1	1	-	-	-	-	-	-	-
15 - 18	139	48	39	47	5	-	-	-	-	-	-
18 - 21	281	6	14	33	224	-	-	1	2	-	1
21 - 25	244	2	2	41	183	-	11	3	2	-	-
25 - 30	232	2	6	66	145	-	8	4	-	-	1
30 - 35	171	1	12	55	89	-	5	-	-	-	-
35 - 40	216	5	6	62	127	2	7	5	-	-	2
40 - 45	264	14	10	101	114	1	14	6	3	-	1
45 - 50	205	9	6	87	87	1	10	4	1	-	-
50 - 55	161	10	7	53	84	-	3	2	-	-	-
55 - 60	116	10	5	30	64	1	3	4	1	-	-
60 - 65	79	4	7	19	46	-	2	1	-	-	-
65 - 70	74	8	3	22	39	-	3	1	2	-	-
70 - 75	56	3	5	8	39	-	3	-	-	-	-
75 und mehr	75	5	4	5	59	-	-	-	1	-	1
Ohne Angabe	1	-	-	-	1	-	-	-	-	-	-
Leichtverletzte	10 099	441	393	1 188	7 548	18	364	69	53	6	19
unter 6	1	-	-	1	-	-	-	-	-	-	-
6 - 10	-	-	-	-	-	-	-	-	-	-	-
10 - 15	5	-	3	-	1	-	-	-	-	-	1
15 - 18	511	228	114	154	14	-	-	-	1	-	3
18 - 21	1 284	27	56	89	1 087	-	16	-	5	1	3
21 - 25	1 161	14	24	82	993	1	42	3	2	-	2
25 - 30	1 072	8	20	98	873	2	52	11	6	-	2
30 - 35	895	12	24	101	717	1	32	5	1	1	1
35 - 40	1 117	12	42	137	849	3	52	11	8	1	2
40 - 45	1 121	32	39	146	813	5	61	14	7	2	2
45 - 50	896	27	23	167	629	1	36	6	4	-	3
50 - 55	648	21	7	95	476	-	30	9	7	-	2
55 - 60	464	20	10	45	360	3	15	8	3	-	1
60 - 65	268	8	7	29	201	1	18	1	2	-	2
65 - 70	291	12	7	25	233	-	7	1	3	1	2
70 - 75	175	9	15	138	99	-	3	-	1	-	-
75 und mehr	175	9	4	2	157	-	-	-	3	-	-
Ohne Angabe	15	2	4	2	7	-	-	-	-	-	-
Getötete und Verletzte insgesamt	12 608	569	523	1 872	8 967	23	438	114	70	6	26
unter 6	1	-	-	1	-	-	-	-	-	-	-
6 - 10	-	-	-	-	-	-	-	-	-	-	-
10 - 15	7	-	4	1	1	-	-	-	-	-	1
15 - 18	655	277	154	204	19	-	-	-	1	-	-
18 - 21	1 585	33	70	124	1 329	-	16	1	7	1	4
21 - 25	1 422	16	26	128	1 187	1	53	6	5	-	-
25 - 30	1 324	10	26	171	1 030	2	60	16	6	-	3
30 - 35	1 083	13	36	164	815	1	37	14	1	1	1
35 - 40	1 349	17	49	207	982	5	60	16	8	1	3
40 - 45	1 401	46	49	252	935	6	77	21	10	2	4
45 - 50	1 122	36	30	262	722	2	48	12	6	-	4
50 - 55	824	31	15	149	572	1	33	14	7	-	2
55 - 60	597	30	12	81	435	-	18	10	4	-	-
60 - 65	353	12	14	48	253	-	20	2	2	-	1
65 - 70	373	20	11	47	275	-	9	2	6	1	2
70 - 75	236	12	12	23	181	-	6	-	2	-	-
75 und mehr	260	14	8	8	223	-	1	-	5	-	1
Ohne Angabe	16	2	4	2	8	-	-	-	-	-	-

1) Lastkraftwagen mit Normal- bzw. Spezialaufbau.

↳ Verunglückte bei Straßenverkehrsunfällen 2006 nach Art der Verkehrsbeteiligung und Verletzungsschwere

UJ 9 B (1)

5.1 Kraftfahrzeugbenutzer nach Altersgruppen und Ortslage
5.1.3 Mitfahrer

Im Alter von ... bis unter ... Jahren	Insgesamt	Davon als Mitfahrer von									
		Mofas	Mopeds	Motor- rädern	Perso- nen- kraft- wagen	Kraft- omni- bussen	Last- kraft- wagen 1)	Sattel- zugma- schinen	Land- wirtsch. Zugma- schinen	anderen Zugma- schinen	übrigen Kraft- fahr- zeugen
Innerhalb von Ortschaften											
Getötete	5	-	-	-	5	-	-	-	-	-	-
unter 6	-	-	-	-	-	-	-	-	-	-	-
6 - 10	-	-	-	-	-	-	-	-	-	-	-
10 - 15	-	-	-	-	-	-	-	-	-	-	-
15 - 18	-	-	-	-	-	-	-	-	-	-	-
18 - 21	1	-	-	-	1	-	-	-	-	-	-
21 - 25	-	-	-	-	-	-	-	-	-	-	-
25 - 30	-	-	-	-	-	-	-	-	-	-	-
30 - 35	-	-	-	-	-	-	-	-	-	-	-
35 - 40	-	-	-	-	-	-	-	-	-	-	-
40 - 45	1	-	-	-	1	-	-	-	-	-	-
45 - 50	-	-	-	-	-	-	-	-	-	-	-
50 - 55	1	-	-	-	1	-	-	-	-	-	-
55 - 60	-	-	-	-	-	-	-	-	-	-	-
60 - 65	1	-	-	-	1	-	-	-	-	-	-
65 - 70	-	-	-	-	-	-	-	-	-	-	-
70 - 75	-	-	-	-	-	-	-	-	-	-	-
75 und mehr	1	-	-	-	1	-	-	-	-	-	-
Ohne Angabe	-	-	-	-	-	-	-	-	-	-	-
Schwerverletzte	152	5	6	8	122	2	7	-	1	-	1
unter 6	13	-	-	-	12	1	-	-	-	-	-
6 - 10	2	-	-	-	2	-	-	-	-	-	-
10 - 15	7	1	-	-	5	1	-	-	-	-	-
15 - 18	25	2	4	4	14	-	1	-	-	-	-
18 - 21	23	1	1	1	19	-	-	-	-	-	1
21 - 25	9	-	-	-	8	-	-	-	1	-	-
25 - 30	10	-	-	1	9	-	-	-	-	-	-
30 - 35	6	1	-	1	4	-	-	-	-	-	-
35 - 40	4	-	-	-	3	-	1	-	-	-	-
40 - 45	9	-	-	-	7	-	2	-	-	-	-
45 - 50	7	-	-	-	5	-	2	-	-	-	-
50 - 55	7	-	-	1	5	-	1	-	-	-	-
55 - 60	4	-	-	-	4	-	-	-	-	-	-
60 - 65	6	-	-	-	6	-	-	-	-	-	-
65 - 70	6	-	-	-	6	-	-	-	-	-	-
70 - 75	6	-	1	-	5	-	-	-	-	-	-
75 und mehr	8	-	-	-	8	-	-	-	-	-	-
Ohne Angabe	-	-	-	-	-	-	-	-	-	-	-
Leichtverletzte	1 723	24	26	79	1 439	105	29	1	10	-	10
unter 6	90	-	3	-	75	12	-	-	-	-	-
6 - 10	75	-	-	-	72	2	1	-	-	-	-
10 - 15	141	4	4	10	105	16	1	1	-	-	-
15 - 18	192	11	12	21	142	4	-	-	2	-	-
18 - 21	205	6	2	9	182	-	2	-	3	-	1
21 - 25	165	1	1	6	148	4	4	-	-	-	1
25 - 30	129	2	2	3	109	7	4	-	1	-	1
30 - 35	93	-	-	5	82	2	2	-	-	-	2
35 - 40	95	-	1	7	80	3	1	-	1	-	2
40 - 45	97	-	-	8	79	3	5	-	1	-	1
45 - 50	78	-	-	2	64	5	5	-	1	-	1
50 - 55	72	-	-	3	64	5	-	-	-	-	-
55 - 60	56	-	1	1	50	4	-	-	-	-	-
60 - 65	62	-	-	1	52	7	1	-	-	-	1
65 - 70	78	-	-	1	64	12	1	-	-	-	-
70 - 75	35	-	-	1	28	4	2	-	-	-	-
75 und mehr	60	-	-	1	43	15	-	-	1	-	-
Ohne Angabe	-	-	-	-	-	-	-	-	-	-	-
Getötete und Verletzte insgesamt	1 880	29	32	87	1 566	107	36	1	11	-	11
unter 6	103	-	3	-	87	13	-	-	-	-	-
6 - 10	77	-	-	-	74	2	1	-	-	-	-
10 - 15	148	5	4	10	110	17	1	1	-	-	-
15 - 18	217	13	16	25	156	4	1	-	2	-	-
18 - 21	229	7	3	10	202	-	2	-	3	-	2
21 - 25	174	1	1	6	156	4	4	-	1	-	1
25 - 30	139	2	2	4	118	7	4	-	1	-	1
30 - 35	99	1	-	6	86	2	2	-	-	-	2
35 - 40	99	-	1	7	83	3	2	-	1	-	2
40 - 45	107	-	-	8	87	3	7	-	1	-	1
45 - 50	85	-	-	2	69	5	7	-	1	-	1
50 - 55	80	-	-	4	70	5	1	-	-	-	-
55 - 60	60	-	1	1	54	4	-	-	-	-	-
60 - 65	69	-	-	1	59	7	1	-	-	-	1
65 - 70	84	-	-	1	70	12	1	-	-	-	-
70 - 75	41	-	1	1	33	4	2	-	-	-	-
75 und mehr	69	-	-	1	52	15	-	-	1	-	-
Ohne Angabe	-	-	-	-	-	-	-	-	-	-	-

1) Lastkraftwagen mit Normal- bzw. Spezialaufbau.

5 Verunglückte bei Straßenverkehrsunfällen 2006 nach Art der Verkehrsbeteiligung und Verletzungsschwere

UJ 9 B (4)

5.1 Kraftfahrzeugbenutzer nach Altersgruppen und Ortslage
5.1.3 Mitfahrer

Im Alter von ... bis unter ... Jahren	Insgesamt	Davon als Mitfahrer von									
		Mofas	Mopeds	Motor- rädern	Perso- nen- kraft- wagen	Kraft- omni- bussen, Obussen	Last- kraft- wagen 1)	Sattel- zugma- schinen	Land- wirtsch. Zugma- schinen	anderen Zugma- schinen	übrigen Kraft- fahr- zeugen
Außerhalb von Ortschaften, einschließlich Autobahn											
Getötete	19	-	-	1	17	-	-	1	-	-	-
unter 6	3	-	-	-	3	-	-	-	-	-	-
6 - 10	1	-	-	-	1	-	-	-	-	-	-
10 - 15	-	-	-	-	-	-	-	-	-	-	-
15 - 18	1	-	-	-	1	-	-	-	-	-	-
18 - 21	4	-	-	-	4	-	-	-	-	-	-
21 - 25	3	-	-	-	2	-	-	1	-	-	-
25 - 30	2	-	-	-	2	-	-	-	-	-	-
30 - 35	1	-	-	-	1	-	-	-	-	-	-
35 - 40	-	-	-	-	-	-	-	-	-	-	-
40 - 45	1	-	-	-	1	-	-	-	-	-	-
45 - 50	-	-	-	-	-	-	-	-	-	-	-
50 - 55	2	-	-	1	1	-	-	-	-	-	-
55 - 60	-	-	-	-	-	-	-	-	-	-	-
60 - 65	-	-	-	-	-	-	-	-	-	-	-
65 - 70	1	-	-	-	1	-	-	-	-	-	-
70 - 75	-	-	-	-	-	-	-	-	-	-	-
75 und mehr	-	-	-	-	-	-	-	-	-	-	-
Ohne Angabe	-	-	-	-	-	-	-	-	-	-	-
Schwerverletzte	487	4	3	45	412	4	13	-	1	-	5
unter 6	15	-	1	-	14	-	-	-	-	-	-
6 - 10	18	-	-	-	16	-	-	-	-	-	2
10 - 15	29	-	1	2	25	1	-	-	-	-	-
15 - 18	61	4	-	6	51	-	-	-	-	-	-
18 - 21	59	-	-	1	56	1	1	-	-	-	-
21 - 25	52	-	-	2	47	-	1	-	1	-	1
25 - 30	38	-	-	5	28	1	4	-	-	-	-
30 - 35	28	-	1	6	21	-	-	-	-	-	-
35 - 40	24	-	-	3	18	-	1	-	-	-	2
40 - 45	29	-	-	5	23	-	1	-	-	-	-
45 - 50	32	-	-	9	20	1	2	-	-	-	-
50 - 55	12	-	-	4	8	-	-	-	-	-	-
55 - 60	14	-	-	-	13	-	1	-	-	-	-
60 - 65	14	-	-	-	14	-	-	-	-	-	-
65 - 70	18	-	-	1	16	-	1	-	-	-	-
70 - 75	13	-	-	-	12	-	1	-	-	-	-
75 und mehr	31	-	-	1	30	-	-	-	-	-	-
Ohne Angabe	-	-	-	-	-	-	-	-	-	-	-
Leichtverletzte	1 928	5	9	70	1 686	72	69	4	7	2	4
unter 6	126	-	-	1	119	3	3	-	-	-	-
6 - 10	104	-	-	3	84	16	1	-	-	-	-
10 - 15	139	-	1	8	110	17	-	1	1	1	-
15 - 18	215	4	6	13	178	12	1	-	-	1	-
18 - 21	229	1	1	7	210	3	6	-	-	-	1
21 - 25	202	-	-	4	183	3	8	1	2	-	1
25 - 30	140	-	-	3	127	4	6	-	-	-	-
30 - 35	94	-	1	7	79	-	6	1	-	-	-
35 - 40	115	-	-	4	95	3	13	-	-	-	-
40 - 45	117	-	-	4	101	3	7	1	1	-	-
45 - 50	95	-	-	8	77	1	8	-	1	-	-
50 - 55	82	-	-	5	69	2	4	-	2	-	-
55 - 60	70	-	-	1	65	1	3	-	-	-	-
60 - 65	46	-	-	1	43	1	1	-	-	-	-
65 - 70	54	-	-	1	49	1	1	-	-	-	2
70 - 75	46	-	-	-	45	-	1	-	-	-	-
75 und mehr	54	-	-	-	52	2	-	-	-	-	-
Ohne Angabe	-	-	-	-	-	-	-	-	-	-	-
Getötete und Verletzte insgesamt	2 434	9	12	116	2 115	76	82	5	8	2	9
unter 6	144	-	1	1	136	3	3	-	-	-	-
6 - 10	123	-	-	3	101	16	1	-	-	-	2
10 - 15	168	-	2	10	135	18	-	1	1	1	-
15 - 18	277	8	6	19	230	12	1	-	-	1	-
18 - 21	292	1	1	8	270	4	7	-	-	-	1
21 - 25	257	-	-	6	232	3	9	2	3	-	2
25 - 30	180	-	-	8	157	5	10	-	-	-	-
30 - 35	123	-	2	13	101	-	6	1	-	-	-
35 - 40	139	-	-	7	113	3	14	-	-	-	2
40 - 45	147	-	-	9	125	3	8	1	1	-	-
45 - 50	127	-	-	17	97	2	10	-	1	-	-
50 - 55	96	-	-	10	78	2	4	-	2	-	-
55 - 60	84	-	-	1	78	1	4	-	-	-	-
60 - 65	60	-	-	1	57	1	1	-	-	-	-
65 - 70	73	-	-	2	66	1	2	-	-	-	2
70 - 75	59	-	-	-	57	-	2	-	-	-	-
75 und mehr	85	-	-	1	82	2	-	-	-	-	-
Ohne Angabe	-	-	-	-	-	-	-	-	-	-	-

1) Lastkraftwagen mit Normal- bzw. Spezialaufbau.

5 Verunglückte bei Straßenverkehrsunfällen 2006 nach Art der Verkehrsbeteiligung und Verletzungsschwere

UJ 9 B (5)

5.1 Kraftfahrzeugbenutzer nach Altersgruppen und Ortslage
5.1.3 Mitfahrer

Im Alter von ... bis unter ... Jahren	Insgesamt	Davon als Mitfahrer von									
		Mofas	Mopeds	Motor- rädern	Perso- nen- kraft- wagen	Kraft- omni- bussen, Obussen	Last- kraft- wagen 1)	Sattel- zugma- schinen	Land- wirtsch. Zugma- schinen	anderen Zugma- schinen	übrigen Kraft- fahr- zeugen
Innerhalb und außerhalb von Ortschaften											
Getötete	24	-	-	1	22	-	-	1	-	-	-
unter 6	3	-	-	-	3	-	-	-	-	-	-
6 - 10	1	-	-	-	1	-	-	-	-	-	-
10 - 15	-	-	-	-	-	-	-	-	-	-	-
15 - 18	1	-	-	-	1	-	-	-	-	-	-
18 - 21	5	-	-	-	5	-	-	-	-	-	-
21 - 25	3	-	-	-	2	-	-	1	-	-	-
25 - 30	2	-	-	-	2	-	-	-	-	-	-
30 - 35	1	-	-	-	1	-	-	-	-	-	-
35 - 40	-	-	-	-	-	-	-	-	-	-	-
40 - 45	2	-	-	-	2	-	-	-	-	-	-
45 - 50	3	-	-	-	3	-	-	-	-	-	-
50 - 55	3	-	-	1	2	-	-	-	-	-	-
55 - 60	-	-	-	-	-	-	-	-	-	-	-
60 - 65	1	-	-	-	1	-	-	-	-	-	-
65 - 70	1	-	-	-	1	-	-	-	-	-	-
70 - 75	1	-	-	-	1	-	-	-	-	-	-
75 und mehr	1	-	-	-	1	-	-	-	-	-	-
Ohne Angabe	-	-	-	-	-	-	-	-	-	-	-
Schwerverletzte	639	9	9	53	534	6	20	-	2	-	6
unter 6	28	-	1	-	26	1	-	-	-	-	-
6 - 10	20	-	-	-	18	-	-	-	-	-	2
10 - 15	36	1	1	2	30	2	-	-	-	-	-
15 - 18	86	6	4	10	65	-	1	-	-	-	-
18 - 21	82	1	1	2	75	1	1	-	-	-	1
21 - 25	61	-	-	2	55	-	1	-	2	-	1
25 - 30	48	-	-	6	37	1	4	-	-	-	-
30 - 35	34	1	1	7	25	-	2	-	-	-	-
35 - 40	28	-	-	3	21	-	2	-	-	-	2
40 - 45	38	-	-	5	30	-	3	-	-	-	-
45 - 50	39	-	-	9	25	1	4	-	-	-	-
50 - 55	19	-	-	5	13	-	1	-	-	-	-
55 - 60	18	-	-	-	17	-	1	-	-	-	-
60 - 65	20	-	-	-	20	-	-	-	-	-	-
65 - 70	24	-	-	1	22	-	1	-	-	-	-
70 - 75	19	-	1	-	17	-	1	-	-	-	-
75 und mehr	39	-	-	1	38	-	-	-	-	-	-
Ohne Angabe	-	-	-	-	-	-	-	-	-	-	-
Leichtverletzte	3 651	29	35	149	3 125	177	98	5	17	2	14
unter 6	216	-	3	1	194	15	3	-	-	-	-
6 - 10	179	-	-	3	156	18	2	-	-	-	-
10 - 15	280	4	5	18	215	33	1	2	1	1	-
15 - 18	407	15	18	34	320	16	1	-	3	1	-
18 - 21	434	7	3	16	392	3	8	-	2	-	2
21 - 25	367	1	1	10	331	7	12	1	2	-	2
25 - 30	269	2	-	6	236	11	10	-	1	-	1
30 - 35	187	-	-	12	161	2	8	1	-	-	2
35 - 40	210	-	1	11	175	6	14	-	1	-	2
40 - 45	214	-	-	12	180	6	13	1	2	-	1
45 - 50	173	-	-	10	141	6	13	-	2	-	1
50 - 55	154	-	-	8	133	7	4	-	2	-	-
55 - 60	126	-	1	2	115	5	3	-	2	-	-
60 - 65	108	-	-	2	95	8	-	-	-	-	1
65 - 70	132	-	-	2	113	13	2	-	-	-	2
70 - 75	81	-	-	1	73	4	3	-	-	-	-
75 und mehr	114	-	-	1	95	17	-	-	1	-	-
Ohne Angabe	-	-	-	-	-	-	-	-	-	-	-
Getötete und Verletzte insgesamt	4 314	38	44	203	3 681	183	118	6	19	2	20
unter 6	247	-	4	1	223	16	3	-	-	-	-
6 - 10	200	-	-	3	175	18	2	-	-	-	2
10 - 15	316	5	6	20	245	35	1	2	1	1	-
15 - 18	494	21	22	44	386	16	2	-	3	1	-
18 - 21	521	8	4	18	472	4	9	-	3	-	3
21 - 25	431	1	1	12	388	7	13	2	4	-	1
25 - 30	319	2	2	12	275	12	14	-	1	-	-
30 - 35	222	1	2	19	187	2	8	1	-	-	2
35 - 40	238	-	1	14	196	6	16	-	1	-	4
40 - 45	254	-	-	17	212	6	15	1	-	-	1
45 - 50	212	-	-	19	166	7	17	-	2	-	1
50 - 55	176	-	-	14	148	7	5	-	2	-	-
55 - 60	144	-	1	2	132	5	4	-	-	-	-
60 - 65	129	-	-	2	116	8	2	-	-	-	1
65 - 70	157	-	-	3	136	13	3	-	-	-	2
70 - 75	100	-	1	1	90	4	4	-	-	-	-
75 und mehr	154	-	-	2	134	17	-	-	1	-	-
Ohne Angabe	-	-	-	-	-	-	-	-	-	-	-

1) Lastkraftwagen mit Normal- bzw. Spezialaufbau.

5 Verunglückte bei Straßenverkehrsunfällen 2006 nach Art der Verkehrsbeteiligung und Verletzungsschwere

UJ 9 D (1)

5.2 Nach Altersgruppen und Ortslage

Im Alter von ... bis unter ... Jahren	Fahrzeugführer von				Mitfahrer von				Fuß- gänger	Sonstige Personen 2)	Verun- glückte insgesamt
	Fahr- rädern	Straßen- bahnen	anderen Fahrzeu- gen 1)	Fahr- zeugen aller Art	Fahr- rädern	Straßen- bahnen	anderen Fahrzeu- gen 1)	Fahr- zeugen aller Art			
Innerhalb von Ortschaften											
Getötete	9	-	-	38	-	-	-	5	19	-	62
unter 6	-	-	-	-	-	-	-	-	1	-	1
6 - 10	1	-	-	1	-	-	-	-	-	-	1
10 - 15	1	-	-	1	-	-	-	-	-	-	1
15 - 18	-	-	-	-	-	-	-	-	1	-	1
18 - 21	-	-	-	-	-	-	-	1	1	-	2
21 - 25	-	-	-	3	-	-	-	-	-	-	3
25 - 30	-	-	-	4	-	-	-	-	-	-	4
30 - 35	1	-	-	3	-	-	-	-	-	-	3
35 - 40	-	-	-	4	-	-	-	-	-	-	4
40 - 45	-	-	-	3	-	-	-	1	-	-	4
45 - 50	-	-	-	3	-	-	-	-	-	-	3
50 - 55	-	-	-	1	-	-	-	1	3	-	5
55 - 60	-	-	-	4	-	-	-	-	2	-	6
60 - 65	1	-	-	1	-	-	-	1	-	-	2
65 - 70	-	-	-	2	-	-	-	-	-	-	2
70 - 75	1	-	-	2	-	-	-	-	-	-	2
75 und mehr	4	-	-	6	-	-	-	1	11	-	18
Ohne Angabe	-	-	-	-	-	-	-	-	-	-	-
Schwerverletzte	405	-	1	1 089	2	-	-	154	391	4	1 638
unter 6	1	-	-	1	2	-	-	15	26	-	42
6 - 10	18	-	-	18	-	-	-	2	57	-	77
10 - 15	59	-	-	60	-	-	-	7	43	1	111
15 - 18	22	-	-	108	-	-	-	25	17	-	150
18 - 21	14	-	-	74	-	-	-	23	11	1	109
21 - 25	10	-	-	68	-	-	-	9	11	-	88
25 - 30	21	-	-	75	-	-	-	10	13	-	98
30 - 35	16	-	-	56	-	-	-	6	8	-	70
35 - 40	17	-	-	75	-	-	-	4	10	-	89
40 - 45	40	-	-	123	-	-	-	9	14	-	146
45 - 50	21	-	-	81	-	-	-	7	13	-	101
50 - 55	41	-	-	86	-	-	-	7	14	-	107
55 - 60	21	-	-	62	-	-	-	4	17	-	83
60 - 65	15	-	-	46	-	-	-	6	18	1	71
65 - 70	33	-	1	62	-	-	-	6	28	-	96
70 - 75	24	-	-	40	-	-	-	6	26	1	73
75 und mehr	32	-	-	54	-	-	-	8	65	-	127
Ohne Angabe	-	-	-	-	-	-	-	-	-	-	-
Leichtverletzte	1 752	1	17	6 673	11	4	11	1 749	996	36	9 454
unter 6	14	-	-	15	7	-	1	98	59	-	172
6 - 10	93	-	-	93	1	-	-	76	132	1	302
10 - 15	255	-	1	261	1	-	-	142	117	5	525
15 - 18	123	-	-	513	1	-	2	195	78	-	786
18 - 21	80	-	2	633	-	-	1	206	49	3	891
21 - 25	101	-	-	608	-	1	-	166	39	1	814
25 - 30	102	-	1	583	-	-	2	131	48	2	764
30 - 35	84	-	1	524	-	-	-	93	38	4	659
35 - 40	120	-	2	658	-	-	-	95	56	-	809
40 - 45	129	-	1	674	-	-	1	98	60	3	835
45 - 50	124	-	5	573	-	-	1	79	39	2	693
50 - 55	122	1	1	450	-	-	-	72	49	5	576
55 - 60	79	-	1	302	-	-	1	57	50	2	411
60 - 65	85	-	-	219	1	-	-	64	36	2	321
65 - 70	82	-	1	227	-	2	2	82	36	2	347
70 - 75	70	-	-	153	-	-	-	35	39	3	230
75 und mehr	78	-	-	165	-	-	-	60	67	1	293
Ohne Angabe	11	-	1	22	-	-	-	-	4	-	26
Getötete und Verletzte insgesamt	2 166	1	18	7 800	13	4	11	1 908	1 406	40	11 154
unter 6	15	-	-	16	9	-	1	113	86	-	215
6 - 10	112	-	-	112	1	-	-	78	189	1	380
10 - 15	315	-	1	322	1	-	-	149	160	6	637
15 - 18	145	-	-	621	1	-	2	220	96	-	937
18 - 21	94	-	2	707	-	-	1	230	61	4	1 002
21 - 25	111	-	-	679	-	1	-	175	50	1	905
25 - 30	123	-	1	662	-	-	2	141	61	2	866
30 - 35	101	-	1	583	-	-	-	99	46	4	732
35 - 40	137	-	2	737	-	-	-	99	66	-	902
40 - 45	169	-	1	800	-	-	1	108	74	3	985
45 - 50	145	-	5	657	-	-	1	86	52	2	797
50 - 55	163	1	1	537	-	-	-	80	66	5	688
55 - 60	100	-	1	368	-	-	1	61	69	2	500
60 - 65	101	-	-	266	1	1	-	71	54	3	394
65 - 70	115	-	2	291	-	2	2	88	64	2	445
70 - 75	95	-	-	195	-	-	-	41	65	4	305
75 und mehr	114	-	-	225	-	-	-	69	143	1	438
Ohne Angabe	11	-	1	22	-	-	-	-	4	-	26

1) Eisenbahnen, bespannte Fuhrwerke sowie sonstige und unbekannte Fahrzeuge.
2) Handwagen, Handkarren, Tierführer / Treiber und andere Personen.

5 Verunglückte bei Straßenverkehrsunfällen 2006 nach Art der Verkehrsbeteiligung und Verletzungsschwere

UJ 9 D (2)

5.2 Nach Altersgruppen und Ortslage

Im Alter von ... bis unter ... Jahren	Fahrzeugführer von				Mitfahrer von				Fuß- gänger	Sonstige Personen 2)	Verun- glückte insgesamt
	Fahr- rädern	Straßen- bahnen	anderen Fahrzeu- gen 1)	Fahr- zeugen aller Art	Fahr- rädern	Straßen- bahnen	anderen Fahrzeu- gen 1)	Fahr- zeugen aller Art			
Außerhalb von Ortschaften											
Getötete	10	-	3	177	-	-	-	19	8	1	205
unter 6	-	-	-	-	-	-	-	3	-	-	3
6 - 10	-	-	-	-	-	-	-	1	-	-	1
10 - 15	-	-	-	-	-	-	-	-	-	-	-
15 - 18	1	-	-	6	-	-	-	1	-	-	7
18 - 21	-	-	1	21	-	-	-	4	-	-	25
21 - 25	-	-	-	14	-	-	-	3	1	-	18
25 - 30	-	-	-	16	-	-	-	2	1	-	19
30 - 35	-	-	-	15	-	-	-	1	-	-	16
35 - 40	-	-	-	12	-	-	-	-	-	-	12
40 - 45	1	-	-	14	-	-	-	1	-	-	15
45 - 50	2	-	-	20	-	-	-	-	1	-	21
50 - 55	1	-	-	15	-	-	-	2	-	-	17
55 - 60	1	-	-	7	-	-	-	-	1	1	16
60 - 65	2	-	-	7	-	-	-	-	-	-	7
65 - 70	1	-	-	8	-	-	-	1	2	-	11
70 - 75	1	-	2	9	-	-	-	-	-	-	6
75 und mehr	1	-	-	9	-	-	-	-	2	-	11
Ohne Angabe	-	-	-	-	-	-	-	-	-	-	-
Schwerverletzte	130	-	5	1 768	-	-	4	491	49	5	2 313
unter 6	-	-	-	-	-	-	-	15	1	-	16
6 - 10	-	-	-	-	-	-	1	19	-	-	19
10 - 15	9	-	-	10	-	-	1	30	2	-	42
15 - 18	4	-	-	57	-	-	-	61	7	-	125
18 - 21	3	-	-	224	-	-	-	59	5	1	289
21 - 25	6	-	1	193	-	-	-	52	5	-	250
25 - 30	8	-	-	186	-	-	-	38	-	-	224
30 - 35	5	-	1	137	-	-	-	28	-	1	166
35 - 40	5	-	-	163	-	-	1	25	-	1	189
40 - 45	6	-	-	187	-	-	-	29	8	1	225
45 - 50	21	-	-	166	-	-	-	32	3	-	201
50 - 55	12	-	1	129	-	-	-	12	-	-	141
55 - 60	15	-	1	91	-	-	-	14	3	-	108
60 - 65	16	-	-	64	-	-	-	14	2	1	82
65 - 70	13	-	1	60	-	-	-	13	2	-	80
70 - 75	4	-	-	44	-	-	-	13	2	-	59
75 und mehr	3	-	-	56	-	-	1	32	8	-	96
Ohne Angabe	-	-	-	1	-	-	-	-	-	-	1
Leichtverletzte	281	-	16	5 493	1	-	20	1 949	79	14	7 535
unter 6	-	-	-	-	-	-	-	126	2	-	128
6 - 10	7	-	-	7	-	-	-	104	1	1	113
10 - 15	25	-	-	25	1	-	2	142	8	2	177
15 - 18	24	-	-	145	-	-	2	217	3	-	365
18 - 21	11	-	3	747	-	-	1	230	8	2	987
21 - 25	6	-	1	661	-	-	-	202	9	1	873
25 - 30	16	-	2	610	-	-	-	140	8	-	758
30 - 35	17	-	1	474	-	-	-	94	5	1	574
35 - 40	15	-	-	596	-	-	-	115	6	4	721
40 - 45	36	-	1	614	-	-	2	119	5	1	739
45 - 50	36	-	1	489	-	-	-	95	1	1	586
50 - 55	27	-	1	350	-	-	-	82	6	-	438
55 - 60	17	-	2	261	-	-	-	70	4	-	335
60 - 65	13	-	1	148	-	-	-	49	2	-	199
65 - 70	14	-	1	142	-	-	3	56	3	-	221
70 - 75	10	-	1	103	-	-	4	50	4	-	157
75 und mehr	5	-	1	94	-	-	4	58	4	-	156
Ohne Angabe	2	-	-	7	-	-	-	-	-	1	8
Getötete und Verletzte insgesamt	421	-	24	7 438	1	-	24	2 459	136	20	10 053
unter 6	-	-	-	-	-	-	-	144	3	-	147
6 - 10	7	-	-	7	-	-	-	124	1	1	133
10 - 15	34	-	-	35	1	-	3	172	10	2	219
15 - 18	29	-	-	208	-	-	2	279	10	-	497
18 - 21	14	-	4	992	-	-	1	293	13	3	1 301
21 - 25	12	-	2	868	-	-	-	257	15	1	1 141
25 - 30	24	-	2	812	-	-	-	180	9	-	1 001
30 - 35	22	-	2	626	-	-	-	123	5	2	756
35 - 40	20	-	-	771	-	-	1	140	6	5	922
40 - 45	43	-	1	815	-	-	2	149	13	2	979
45 - 50	59	-	1	675	-	-	-	127	5	1	808
50 - 55	40	-	2	494	-	-	-	96	6	-	596
55 - 60	33	-	3	366	-	-	-	84	8	1	459
60 - 65	30	-	1	219	-	-	3	63	5	1	288
65 - 70	29	-	2	230	-	-	2	75	7	-	312
70 - 75	14	-	3	153	-	-	4	63	6	-	222
75 und mehr	9	-	1	159	-	-	5	90	14	-	263
Ohne Angabe	2	-	-	8	-	-	-	-	-	1	9

1) Eisenbahnen, bespannte Fuhrwerke sowie sonstige und unbekannte Fahrzeuge.
2) Handwagen, Handkarren, Tierführer / Treiber und andere Personen.

5 Verunglückte bei Straßenverkehrsunfällen 2006 nach Art der Verkehrsbeteiligung und Verletzungsschwere

UJ 9 D (3)

5.2 Nach Altersgruppen und Ortslage

Im Alter von ... bis unter ... Jahren	Fahrzeugführer von				Mitfahrer von				Fußgänger	Sonstige Personen 2)	Verunglückte insgesamt
	Fahrrädern	Straßenbahnen	anderen Fahrzeugen 1)	Fahrzeugen aller Art	Fahrrädern	Straßenbahnen	anderen Fahrzeugen 1)	Fahrzeugen aller Art			
Innerhalb und außerhalb von Ortschaften											
Getötete	19	-	3	215	-	-	-	24	27	1	267
unter 6	-	-	-	-	-	-	-	3	1	-	4
6 - 10	1	-	-	1	-	-	-	1	-	-	2
10 - 15	1	-	-	1	-	-	-	-	-	-	1
15 - 18	1	-	-	6	-	-	-	1	1	-	8
18 - 21	-	-	1	21	-	-	-	5	1	-	27
21 - 25	-	-	-	17	-	-	-	3	1	-	21
25 - 30	-	-	-	20	-	-	-	2	1	-	23
30 - 35	1	-	-	18	-	-	-	1	-	-	19
35 - 40	-	-	-	16	-	-	-	-	-	-	16
40 - 45	1	-	-	17	-	-	-	2	-	-	19
45 - 50	2	-	-	23	-	-	-	-	1	-	24
50 - 55	1	-	-	16	-	-	-	3	3	-	22
55 - 60	1	-	-	18	-	-	-	-	3	1	22
60 - 65	2	-	-	8	-	-	-	1	-	-	9
65 - 70	2	-	-	10	-	-	-	1	2	-	13
70 - 75	1	-	2	8	-	-	-	-	-	-	8
75 und mehr	5	-	-	15	-	-	-	1	13	-	29
Ohne Angabe	-	-	-	-	-	-	-	-	-	-	-
Schwerverletzte	535	-	6	2 857	2	-	4	645	440	9	3 951
unter 6	1	-	-	1	2	-	-	30	27	-	58
6 - 10	18	-	-	18	-	-	1	21	57	-	96
10 - 15	68	-	-	70	-	-	1	37	45	1	153
15 - 18	26	-	-	165	-	-	-	86	24	-	275
18 - 21	17	-	-	298	-	-	-	82	16	2	398
21 - 25	16	-	1	261	-	-	-	61	16	-	338
25 - 30	29	-	-	261	-	-	-	48	13	-	322
30 - 35	21	-	1	193	-	-	-	34	8	1	236
35 - 40	22	-	-	238	-	-	1	29	10	1	278
40 - 45	46	-	-	310	-	-	-	38	22	1	371
45 - 50	42	-	-	247	-	-	-	39	16	-	302
50 - 55	53	-	1	215	-	-	-	19	14	-	248
55 - 60	36	-	1	153	-	-	-	18	20	-	191
60 - 65	31	-	-	110	-	-	-	20	21	2	153
65 - 70	46	-	2	122	-	-	-	24	30	-	176
70 - 75	35	-	-	84	-	-	-	19	28	1	132
75 und mehr	35	-	-	110	-	-	1	40	73	-	223
Ohne Angabe	-	-	-	1	-	-	-	-	-	-	1
Leichtverletzte	2 033	1	33	12 166	12	4	31	3 698	1 075	50	16 989
unter 6	14	-	-	15	7	-	1	224	61	-	300
6 - 10	100	-	-	100	1	-	-	180	133	2	415
10 - 15	280	-	1	286	2	-	2	284	125	7	702
15 - 18	147	-	-	658	1	-	4	412	81	-	1 151
18 - 21	91	-	5	1 380	-	-	2	436	57	5	1 878
21 - 25	107	-	1	1 269	-	1	-	368	48	2	1 687
25 - 30	118	-	3	1 193	-	-	2	271	56	2	1 522
30 - 35	101	-	2	998	-	-	-	187	43	5	1 233
35 - 40	135	-	2	1 254	-	-	-	210	62	4	1 530
40 - 45	165	-	2	1 288	-	-	3	217	65	4	1 574
45 - 50	160	-	6	1 062	-	-	1	174	40	3	1 279
50 - 55	149	1	2	800	-	-	-	154	55	5	1 014
55 - 60	96	-	3	563	-	-	1	127	54	2	746
60 - 65	98	-	1	367	1	-	3	113	38	2	520
65 - 70	96	-	2	389	-	2	4	138	39	2	568
70 - 75	80	-	1	256	-	-	4	85	43	3	387
75 und mehr	83	-	1	259	-	-	4	118	71	1	469
Ohne Angabe	13	-	1	29	-	-	-	-	4	1	34
Getötete und Verletzte insgesamt	2 587	1	42	15 238	14	4	35	4 367	1 542	60	21 207
unter 6	15	-	-	16	9	-	1	257	89	-	362
6 - 10	119	-	-	119	1	-	1	202	190	2	513
10 - 15	349	-	1	357	2	-	3	321	170	8	856
15 - 18	174	-	-	829	1	-	4	499	106	-	1 434
18 - 21	108	-	6	1 699	-	-	2	523	74	7	2 303
21 - 25	123	-	2	1 547	-	1	-	432	65	2	2 046
25 - 30	147	-	3	1 474	-	-	2	321	70	2	1 867
30 - 35	123	-	3	1 209	-	-	-	222	51	6	1 488
35 - 40	157	-	2	1 508	-	-	1	239	72	5	1 824
40 - 45	212	-	2	1 615	-	-	3	257	87	5	1 964
45 - 50	204	-	6	1 332	-	-	1	213	57	3	1 605
50 - 55	203	1	3	1 031	-	-	-	176	72	5	1 284
55 - 60	133	-	4	734	-	-	1	145	77	3	959
60 - 65	131	-	1	485	1	1	3	134	59	4	682
65 - 70	144	-	4	521	-	2	4	163	71	2	757
70 - 75	109	-	3	348	-	-	4	104	71	4	527
75 und mehr	123	-	1	384	-	-	5	159	157	1	701
Ohne Angabe	13	-	1	30	-	-	-	-	4	1	35

1) Eisenbahnen, bespannte Fuhrwerke sowie sonstige und unbekannte Fahrzeuge.
2) Handwagen, Handkarren, Tierführer / Treiber und andere Personen.

5 Verunglückte bei Straßenverkehrsunfällen 2006 nach Art der Verkehrsbeteiligung und Verletzungsschwere

5.3 Nach Geschlecht, Altersgruppen und Ortslage

Im Alter von ... bis unter ... Jahren	Ins- gesamt 1)	Männlich					Weiblich				
		zusammen	darunter			Fußgänger	zusammen	darunter			Fußgänger
			Fahrer und Mitfahrer von					Fahrer und Mitfahrer von			
			Personen- kraftw.	Motor- zweir.	Fahr- rädern			Personen- kraftw.	Motor- zweir.	Fahr- rädern	
Innerhalb und außerhalb von Ortschaften											
Getötete	267	205	98	57	12	19	60	40	3	7	8
unter 6	4	2	1	-	-	1	2	2	-	-	-
6 - 10	2	-	-	-	-	-	2	1	-	1	-
10 - 15	1	1	-	-	1	-	-	-	-	-	-
15 - 18	8	6	-	5	-	1	2	1	-	1	-
18 - 21	27	24	21	2	-	1	3	2	-	-	-
21 - 25	21	18	11	5	-	1	2	2	-	-	-
25 - 30	23	20	11	7	-	1	3	3	-	-	-
30 - 35	19	15	7	8	-	-	4	3	-	1	-
35 - 40	16	13	3	9	-	-	3	3	-	-	-
40 - 45	19	14	7	3	1	-	4	3	1	-	-
45 - 50	24	18	1	8	2	1	6	5	1	-	-
50 - 55	22	15	9	2	1	1	7	5	1	-	1
55 - 60	22	18	8	6	1	2	4	3	-	-	1
60 - 65	9	5	5	-	-	-	4	2	-	2	-
65 - 70	13	11	5	1	2	2	2	1	-	1	-
70 - 75	8	5	3	-	-	-	3	1	-	-	-
75 und mehr	29	20	6	1	4	7	9	2	-	1	6
Ohne Angabe	-	-	-	-	-	-	-	-	-	-	-
Schwerverletzte	3 951	2 527	972	816	362	217	1 407	854	134	175	220
unter 6	58	31	12	-	3	15	26	14	1	-	11
6 - 10	96	54	6	-	12	35	41	12	-	6	21
10 - 15	153	95	12	5	49	28	57	17	1	19	17
15 - 18	275	193	29	132	18	13	81	40	22	8	11
18 - 21	398	260	175	51	14	13	138	124	6	3	3
21 - 25	338	202	125	41	11	7	134	111	6	5	9
25 - 30	322	216	108	66	19	5	105	73	14	10	8
30 - 35	236	171	68	64	18	5	65	46	13	3	3
35 - 40	278	182	76	64	17	7	96	72	12	5	3
40 - 45	371	263	79	116	29	11	107	65	13	17	11
45 - 50	302	198	53	92	24	11	101	57	18	18	5
50 - 55	248	157	46	60	36	7	90	50	15	17	7
55 - 60	191	121	38	43	22	10	69	42	2	14	10
60 - 65	153	98	34	28	21	11	55	32	2	10	10
65 - 70	176	110	29	28	32	14	66	29	6	14	16
70 - 75	132	76	31	14	18	9	56	25	1	10	19
75 und mehr	223	100	51	12	19	16	120	45	2	16	56
Ohne Angabe	1	-	-	-	-	-	-	-	-	-	-
Leichtverletzte	16 989	9 428	5 070	1 779	1 345	568	7 394	5 481	448	694	488
unter 6	300	136	82	4	14	30	146	95	1	7	31
6 - 10	415	245	74	1	72	88	161	76	2	29	42
10 - 15	702	396	82	15	206	69	295	125	15	76	54
15 - 18	1 151	713	139	426	103	34	419	179	137	45	44
18 - 21	1 878	992	728	149	59	26	875	741	49	32	30
21 - 25	1 687	903	671	101	57	22	767	638	30	50	26
25 - 30	1 522	838	534	106	83	34	680	572	29	35	22
30 - 35	1 233	706	432	124	71	27	522	441	26	30	16
35 - 40	1 530	860	488	164	84	36	657	527	39	51	24
40 - 45	1 574	884	453	184	120	33	676	530	45	45	30
45 - 50	1 279	729	339	198	110	21	545	427	28	50	25
50 - 55	1 014	565	279	110	89	28	445	328	21	60	24
55 - 60	746	442	241	69	68	30	301	231	9	28	21
60 - 65	520	286	142	40	63	17	229	151	6	36	21
65 - 70	568	292	157	42	47	23	271	186	4	49	16
70 - 75	387	206	101	31	45	19	178	108	3	35	23
75 und mehr	449	226	127	12	50	30	220	123	4	33	41
Ohne Angabe	34	9	1	3	4	1	7	3	-	3	-
Getötete u. Verletzte insgesamt	21 207	12 160	6 140	2 652	1 719	804	8 861	6 375	585	876	716
unter 6	362	169	95	4	17	46	174	111	2	7	42
6 - 10	513	299	80	1	84	123	204	89	2	36	63
10 - 15	856	492	94	20	256	97	352	142	16	95	71
15 - 18	1 434	912	168	563	121	48	502	220	159	54	55
18 - 21	2 303	1 276	924	202	73	40	1 016	867	55	35	33
21 - 25	2 046	1 123	807	147	68	30	903	751	36	55	35
25 - 30	1 867	1 074	653	179	102	40	788	648	43	45	30
30 - 35	1 488	892	507	196	89	32	591	490	39	34	19
35 - 40	1 824	1 055	567	237	101	43	756	602	51	56	27
40 - 45	1 964	1 161	539	303	150	44	787	598	59	62	41
45 - 50	1 605	945	393	298	136	33	652	489	47	68	24
50 - 55	1 284	737	334	172	126	37	542	383	37	77	33
55 - 60	959	581	287	118	91	42	374	276	11	42	35
60 - 65	682	389	181	68	84	28	288	185	8	48	31
65 - 70	757	413	191	71	81	39	339	217	10	63	32
70 - 75	527	287	135	45	63	28	237	134	4	46	42
75 und mehr	701	346	184	25	73	53	349	170	6	50	103
Ohne Angabe	35	9	1	3	4	1	7	3	-	3	-

1) Einschl. ohne Angabe des Geschlechts.

5 Verunglückte bei Straßenverkehrsunfällen 2006 nach Art der Verkehrsbeteiligung und Verletzungsschwere

UJ 11

5.7 Kinder, Jugendliche und Heranwachsende bis 20 Jahre nach Geschlecht

Alter voll- endetes Lebensjahr	Ins- gesamt 1)	Darunter				Männlich						Weiblich			
		Fuß- gänger	Rad- fahrer	Führer von Kraftfahrz.	Mit- fahrer von Kraftfahrz.	zu- sammen	darunter				zu- sammen	darunter			
							Fuß- gänger	Rad- fahrer	Führer von Kraftfahrz.	Mit- fahrer von Kraftfahrz.		Fuß- gänger	Rad- fahrer	Führer von Kraftfahrz.	
Innerhalb von Ortschaften															
0	37	1	1	1	33	13	-	-	1	12	20	1	1	-	17
1	11	2	-	-	9	5	1	-	-	4	6	1	-	-	5
2	36	17	-	-	18	21	11	-	-	9	15	6	-	-	9
3	30	18	1	-	8	15	9	1	-	2	15	9	-	-	6
4	41	22	2	-	14	24	13	2	-	8	17	9	-	-	6
5	60	26	11	-	21	31	12	8	-	10	27	13	3	-	10
0 - 5	215	86	15	1	103	109	46	11	1	45	100	39	4	-	53
6	67	34	21	-	12	51	29	14	-	8	15	5	7	-	3
7	99	57	18	-	23	65	39	12	-	13	33	17	6	-	10
8	104	51	29	-	24	63	31	22	-	10	39	18	7	-	14
9	110	47	44	-	18	64	24	32	-	7	44	22	12	-	10
10	95	27	40	-	26	52	14	31	-	7	43	13	9	-	19
11	122	36	58	1	26	77	22	43	1	10	44	14	15	-	15
12	107	30	47	-	29	68	19	33	-	15	38	11	14	-	13
13	149	38	83	-	25	93	22	62	-	7	55	16	21	-	17
14	164	29	87	5	42	94	14	62	4	13	67	14	25	1	27
6 - 14	1 017	349	427	6	225	627	214	311	5	90	378	130	116	1	128
0 - 14	1 232	435	442	7	328	736	260	322	6	135	478	169	120	1	181
15	264	32	59	118	53	162	13	37	91	20	100	18	22	27	32
16	338	35	44	186	72	236	17	32	155	32	99	18	12	31	37
17	335	29	42	172	92	220	13	30	136	41	112	14	12	36	50
18	359	25	31	212	88	200	15	22	119	42	156	9	9	92	45
19	343	20	33	209	79	180	6	23	116	35	163	14	10	93	44
20	300	16	30	190	62	173	11	17	117	26	127	5	13	73	36
Außerhalb von Ortschaften															
0	44	-	-	-	44	16	-	-	-	16	17	-	-	-	17
1	16	-	-	-	16	10	-	-	-	10	6	-	-	-	6
2	16	1	-	-	15	6	-	-	-	6	9	1	-	-	8
3	22	1	-	-	21	10	-	-	-	10	12	1	-	-	11
4	24	1	-	-	23	9	-	-	-	9	15	1	-	-	14
5	25	-	-	-	25	9	-	-	-	9	15	-	-	-	15
0 - 5	147	3	-	-	144	60	-	-	-	60	74	3	-	-	71
6	38	1	1	-	35	9	-	-	-	9	26	1	1	-	23
7	24	-	1	-	23	14	-	1	-	13	9	-	-	-	9
8	38	-	2	-	35	17	-	1	-	15	21	-	1	-	20
9	33	-	3	-	30	16	-	1	-	15	17	-	2	-	15
10	43	1	3	-	36	16	-	2	-	14	26	1	1	-	21
11	36	-	5	-	30	20	-	3	-	16	15	-	2	-	13
12	38	4	5	-	28	25	2	4	-	18	12	1	1	-	10
13	47	4	13	-	29	27	3	9	-	14	20	1	4	-	15
14	55	1	8	1	45	20	1	6	1	12	32	-	2	-	30
6 - 14	352	11	41	1	291	164	6	27	1	126	178	4	14	-	156
0 - 14	499	14	41	1	435	224	6	27	1	186	252	7	14	-	227
15	105	3	14	18	68	53	2	8	12	30	48	1	6	6	34
16	171	4	8	78	81	107	2	7	66	32	60	2	1	12	45
17	221	3	7	83	128	134	1	6	68	59	83	2	1	15	65
18	494	6	8	352	125	280	4	7	214	54	210	2	1	138	67
19	413	3	3	306	99	235	1	2	184	47	175	2	1	121	50
20	394	4	3	316	68	208	3	2	162	39	185	1	1	154	28
Innerhalb und außerhalb von Ortschaften															
0	81	1	1	1	77	29	-	-	1	28	37	1	1	-	34
1	27	2	-	-	25	15	1	-	-	14	12	1	-	-	11
2	52	18	-	-	33	27	11	-	-	15	24	7	-	-	17
3	52	19	1	-	29	25	9	1	-	12	27	10	-	-	17
4	65	23	2	-	37	33	13	2	-	17	32	10	-	-	20
5	85	26	11	-	46	40	12	8	-	19	42	13	3	-	25
0 - 5	362	89	15	1	247	169	46	11	1	105	174	42	4	-	124
6	105	35	22	-	47	60	29	14	-	17	41	6	8	-	26
7	123	57	19	-	46	79	39	13	-	26	42	17	6	-	19
8	142	51	31	-	59	80	31	23	-	25	60	18	8	-	34
9	143	47	47	-	48	80	24	33	-	22	61	22	14	-	25
10	138	28	43	-	62	68	14	33	-	21	69	14	10	-	40
11	158	36	63	1	56	97	22	46	1	26	59	14	17	-	28
12	145	34	52	-	57	93	21	37	-	33	50	12	15	-	23
13	196	42	96	-	54	120	25	71	-	21	75	17	25	-	32
14	219	30	95	6	87	114	15	68	5	25	99	14	27	1	57
6 - 14	1 369	360	468	7	516	791	220	338	6	216	556	134	130	1	284
0 - 14	1 731	449	483	8	763	960	266	349	7	321	730	176	134	1	408
15	369	35	73	136	121	215	15	45	103	50	148	19	28	33	66
16	509	39	52	264	153	343	19	39	221	64	159	20	13	43	82
17	556	32	49	255	220	354	14	36	204	100	195	16	13	51	115
18	853	31	39	564	213	480	19	29	333	96	366	11	10	230	112
19	756	23	36	515	178	415	7	25	300	82	338	16	11	214	94
20	694	20	33	506	130	381	14	19	279	65	312	6	14	227	64

1) Einschl. ohne Angabe des Geschlechts.

6 Ursachen von Straßenverkehrsunfällen 2006

UJ 14 (1)

6.8 Straßenverkehrsunfälle und Verunglückte nach Unfallursachen *)

Ursache Ortslage	Unfälle mit Personen- schaden	Verunglückte			Schwerw. Unf. mit Sach- schaden 1)	
		insgesamt	Getötete	Schwer- verletzte		
Fehlverhalten der Fahrzeugführer						
Alkoholeinfluß	1 105	1 495	29	398	1 068	776
innerorts	616	787	9	174	604	445
außerorts	489	708	20	224	464	331
Einfluß anderer berauschender Mittel (z.B. Drogen, Rauschgift)	165	228	7	59	162	113
innerorts	90	116	2	20	94	62
außerorts	75	112	5	39	68	51
Übermüdung	97	128	4	32	92	92
innerorts	19	22	-	2	20	16
außerorts	78	106	4	30	72	76
Sonstige körperliche oder geistige Mängel	211	253	10	82	161	47
innerorts	106	124	3	34	87	27
außerorts	105	129	7	48	74	20
Benutzung der falschen Fahrbahn (auch Richtungsfahrbahn) oder verbotswidrige Benutzung anderer Straßenteile	460	535	6	105	424	67
innerorts	375	408	1	62	345	35
außerorts	85	127	5	43	79	32
Verstoß gegen das Rechtsfahrgebot	759	1 089	25	241	823	434
innerorts	353	438	4	73	361	221
außerorts	406	651	21	168	462	213
Nicht angepaßte Geschwindigkeit mit gleichzeitigem Überschreiten der zulässigen Höchstgeschwindig- keit	380	607	29	185	393	260
innerorts	165	236	6	44	186	107
außerorts	215	371	23	141	207	153
Nicht angepaßte Geschwindigkeit in anderen Fällen	4 178	5 688	110	1 369	4 209	2 752
innerorts	1 352	1 692	8	335	1 349	828
außerorts	2 826	3 996	102	1 034	2 860	1 924
Ungenügender Sicherheitsabstand	2 521	3 466	10	210	3 246	444
innerorts	1 527	2 002	2	88	1 912	243
außerorts	994	1 464	8	122	1 334	201
Starkes Bremsen des Vorausfahrenden ohne zwingenden Grund	84	119	-	8	111	22
innerorts	41	53	-	3	50	12
außerorts	43	66	-	5	61	10
Unzulässiges Rechtsüberholen	39	47	2	7	38	13
innerorts	23	23	-	5	18	7
außerorts	16	24	2	2	20	6
Überholen trotz Gegenverkehrs	141	249	8	88	153	45
innerorts	23	49	1	15	33	6
außerorts	118	200	7	73	120	39
Überholen trotz unklarer Verkehrslage	240	303	3	72	228	132
innerorts	124	146	1	21	124	74
außerorts	116	157	2	51	104	58
Überholen trotz unzureichender Sichtverhältnisse	15	25	-	8	17	10
innerorts	1	2	-	1	1	2
außerorts	14	23	-	7	16	8
Überholen ohne Beachtung des nachfolgenden Verkehrs und/oder ohne rechtzeitige und deutliche Ankündigung des Ausscherens	100	134	1	18	115	106
innerorts	3	3	-	-	3	4
außerorts	97	131	1	18	112	102
Fehler beim Wiedereinordnen nach rechts	66	93	1	24	68	42
innerorts	21	25	-	5	20	2
außerorts	45	68	1	19	48	40
Sonstige Fehler beim Überholen (z.B. ohne genügenden Seitenabstand) .	203	259	4	44	211	66
innerorts	80	98	-	7	91	21
außerorts	123	161	4	37	120	45
Fehler beim Überholtwerden	55	73	-	17	56	25
innerorts	23	25	-	6	19	7
außerorts	32	48	-	11	37	18

*) Die Tabelle enthält Mehrfachzählungen, weil bei einem Unfall bis zu acht Ursachen eingetragen werden.
1) Schwerwiegende Unfälle mit Sachschaden (im engeren Sinne).

6 Ursachen von Straßenverkehrsunfällen 2006

6.8 Straßenverkehrsunfälle und Verunglückte nach Unfallursachen *)

Ursache Ortslage	Unfälle mit Personen- schaden	Verunglückte				Schwerw. Unf. mit Sach- schaden 1)
		insgesamt	Getötete	Schwer- verletzte	Leicht- verletzte	
Nichtbeachten des Vorranges entgegenkommender Fahrzeuge beim Vorbeifahren an haltenden Fahrzeugen, Absperrungen oder Hindernissen	66	80	-	8	72	37
innerorts	58	70	-	6	64	30
außerorts	8	10	-	2	8	7
Nichtbeachten des nachfolgenden Verkehrs beim Vorbeifahren an haltenden Fahrzeugen, Absperrungen oder Hindernissen und/oder ohne rechtzeitige und deutliche Ankündigung des Ausscherens	16	16	-	3	13	6
innerorts	12	12	-	3	9	4
außerorts	4	4	-	-	4	2
Nebeneinanderfahren, fehlerhaftes Wechseln des Fahrstreifens beim Nebeneinanderfahren oder Nichtbeachten des Reißverschlußverfahrens	208	283	1	27	255	108
innerorts	106	137	-	9	128	33
außerorts	102	146	1	18	127	75
Nichtbeachten der Regel "rechts vor links"	390	464	1	52	411	302
innerorts	374	444	1	47	396	292
außerorts	16	20	-	5	15	10
Nichtbeachten der die Vorfahrt regelnden Verkehrszeichen	1 977	2 783	15	488	2 280	1 436
innerorts	1 272	1 590	3	226	1 361	952
außerorts	705	1 193	12	262	919	484
Nichtbeachten der Vorfahrt des durchgehenden Verkehrs auf Autobahnen oder Kraftfahrstraßen	88	124	-	16	108	71
innerorts	46	65	-	6	59	22
außerorts	42	59	-	10	49	49
Nichtbeachten der Vorfahrt durch Fahrzeuge, die aus Feld- und Waldwegen kommen	68	97	-	26	71	19
innerorts	10	10	-	4	6	3
außerorts	58	87	-	22	65	16
Nichtbeachten der Verkehrsregelung durch Polizeibeamte oder Lichtzeichen	198	293	-	42	251	101
innerorts	180	258	-	38	220	88
außerorts	18	35	-	4	31	13
Nichtbeachten des Vorranges entgegenkommender Fahrzeuge	42	64	1	14	49	24
innerorts	30	40	-	8	32	17
außerorts	12	24	1	6	17	7
Nichtbeachten des Vorranges von Schienenfahrzeugen an Bahnübergängen	5	7	2	-	5	5
innerorts	3	5	2	-	3	2
außerorts	2	2	-	-	2	3
Fehler beim Abbiegen	1 336	1 773	16	282	1 475	649
innerorts	931	1 148	6	148	994	462
außerorts	405	625	10	134	481	187
Fehler beim Wenden oder Rückwärtsfahren	503	594	11	106	477	233
innerorts	429	478	8	67	403	179
außerorts	74	116	3	39	74	54
Fehler beim Einfahren in den fließenden Verkehr (z.B. aus einem Grundstück, von einem anderen Straßenteil oder beim Anfahren vom Fahrbahnrand)	650	750	2	84	664	113
innerorts	600	675	2	75	598	96
außerorts	50	75	-	9	66	17
Falsches Verhalten gegenüber Fußgängern	148	158	1	42	115	-
an Fußgängerüberwegen	145	154	1	40	113	-
innerorts	1	4	-	2	2	-
außerorts	30	31	-	10	21	-
innerorts	29	30	-	9	21	-
außerorts	1	1	-	1	-	-
beim Abbiegen	98	104	-	33	71	-
innerorts	94	100	-	30	70	-
außerorts	4	4	-	3	1	-
an Haltestellen (auch haltenden Schulbussen mit eingeschaltetem Warnblinklicht)	38	44	-	8	36	-
innerorts	36	42	-	6	36	-
außerorts	2	2	-	2	-	-
an anderen Stellen	354	379	8	95	276	1
innerorts	314	334	7	82	245	1
außerorts	40	45	1	13	31	-

*) Die Tabelle enthält Mehrfachzählungen, weil bei einem Unfall bis zu acht Ursachen eingetragen werden.

1) Schwerwiegende Unfälle mit Sachschaden (im engeren Sinne).

6 Ursachen von Straßenverkehrsunfällen 2006

6.8 Straßenverkehrsunfälle und Verunglückte nach Unfallursachen *)

Ursache Ortslage	Unfälle mit Personen- schaden	Verunglückte				Schwerw. Unf. mit Sach- schaden 1)
		insgesamt	Getötete	Schwer- verletzte	Leicht- verletzte	
Unzulässiges Halten oder Parken	14	21	-	5	16	5
innerorts	6	6	-	2	4	4
außerorts	8	15	-	3	12	1
Mangelnde Sicherung haltender oder liegengebliebener Fahrzeuge und von Unfallstellen sowie Schulbussen, bei denen Kinder ein- oder aussteigen	39	49	1	19	29	19
innerorts	22	22	-	12	10	7
außerorts	17	27	1	7	19	12
Verkehrswidriges Verhalten beim Ein- oder Aussteigen, Be- oder Ent- laden	96	99	-	15	84	8
innerorts	95	98	-	15	83	7
außerorts	1	1	-	-	1	1
Nichtbeachten der Beleuchtungsvorschriften	38	46	-	11	35	12
innerorts	29	32	-	10	22	5
außerorts	9	14	-	1	13	7
Überladung, Überbesetzung	12	21	-	3	18	3
innerorts	7	10	-	1	9	-
außerorts	5	11	-	2	9	3
Unzureichend gesicherte Ladung oder Fahrzeugzubehöerteile	74	89	2	16	71	224
innerorts	25	27	1	4	22	12
außerorts	49	62	1	12	49	212
Andere Fehler beim Fahrzeugführer	2 962	3 734	62	774	2 898	828
innerorts	1 578	1 842	12	301	1 529	393
außerorts	1 384	1 892	50	473	1 369	435
Technische Mängel, Wartungsmängel						
Beleuchtung	51	59	1	12	46	4
innerorts	37	41	-	8	33	2
außerorts	14	18	1	4	13	2
Bereifung	66	93	-	25	68	73
innerorts	9	9	-	4	5	9
außerorts	57	84	-	21	63	64
Bremsen	27	44	-	13	31	10
innerorts	19	20	-	6	14	4
außerorts	8	24	-	7	17	6
Lenkung	7	10	-	3	7	6
innerorts	-	-	-	-	-	4
außerorts	7	10	-	3	7	2
Zugvorrichtung	-	-	-	-	-	3
innerorts	-	-	-	-	-	-
außerorts	-	-	-	-	-	3
Andere Mängel	86	105	-	26	79	43
innerorts	45	53	-	9	44	7
außerorts	41	52	-	17	35	36
Fehlverhalten der Fußgänger						
Alkoholeinfluß	66	78	5	29	44	-
innerorts	52	59	4	18	37	-
außerorts	14	19	1	11	7	-
Einfluß anderer berauschender Mittel (z.B. Drogen, Rauschgift)	4	4	-	1	3	-
innerorts	4	4	-	1	3	-
außerorts	-	-	-	-	-	-
Übermüdung	-	-	-	-	-	-
innerorts	-	-	-	-	-	-
außerorts	-	-	-	-	-	-
Sonstige körperliche oder geistige Mängel	5	6	-	1	5	1
innerorts	5	6	-	1	5	1
außerorts	-	-	-	-	-	-
Falsches Verhalten beim Überschreiten der Fahrbahn						
an Stellen, an denen der Fußgängerverkehr durch Polizeibeamte oder Lichtzeichen geregelt war	26	30	-	6	24	-
innerorts	26	30	-	6	24	-
außerorts	-	-	-	-	-	-

*) Die Tabelle enthält Mehrfachzählungen, weil bei einem Unfall bis zu acht Ursachen eingetragen werden.

1) Schwerwiegende Unfälle mit Sachschaden (im engeren Sinne).

6 Ursachen von Straßenverkehrsunfällen 2006

6.8 Straßenverkehrsunfälle und Verunglückte nach Unfallursachen *)

Ursache Ortslage	Unfälle mit Personen- schaden	Verunglückte				Schwerw. Unf. mit Sach- schaden 1)
		insgesamt	Getötete	Schwer- verletzte	Leicht- verletzte	
auf Fußgängerüberwegen ohne Verkehrsregelung durch Polizeibeamte oder Lichtzeichen	12	13	-	6	7	-
innerorts	12	13	-	6	7	-
außerorts	-	-	-	-	-	-
in der Nähe von Kreuzungen oder Einmündungen, Lichtzeichenanlagen oder Fußgängerüberwegen bei dichtem Verkehr	27	32	-	19	13	-
innerorts	26	30	-	18	12	-
außerorts	1	2	-	1	1	-
an anderen Stellen						
durch plötzliches Hervortreten hinter Sichthindernissen	110	116	-	43	73	-
innerorts	109	115	-	42	73	-
außerorts	1	1	-	1	-	-
ohne auf den Fahrzeugverkehr zu achten	308	357	9	138	210	2
innerorts	287	329	4	126	199	2
außerorts	21	28	5	12	11	-
durch sonstiges falsches Verhalten	40	45	2	15	28	-
innerorts	32	37	2	12	23	-
außerorts	8	8	-	3	5	-
Nichtbenutzen des Gehweges	17	19	1	3	15	-
innerorts	17	19	1	3	15	-
außerorts	-	-	-	-	-	-
Nichtbenutzen der vorgeschriebenen Straßenseite	10	12	1	7	4	1
innerorts	1	1	-	-	1	1
außerorts	9	11	1	7	3	-
Spielen auf oder neben der Fahrbahn	23	23	-	9	14	-
innerorts	23	23	-	9	14	-
außerorts	-	-	-	-	-	-
Anderer Fehler der Fußgänger	143	157	2	51	104	5
innerorts	116	123	-	35	88	4
außerorts	27	34	2	16	16	1
S t r a ß e n v e r h ä l t n i s s e						
Verunreinigung durch ausgeflossenes Öl	55	75	1	22	52	9
innerorts	17	21	-	2	19	2
außerorts	38	54	1	20	33	7
Anderer Verunreinigungen durch Straßenbenutzer	13	14	-	3	11	6
innerorts	5	5	-	2	3	1
außerorts	8	9	-	1	8	5
Schnee, Eis	359	470	7	82	381	412
innerorts	97	116	-	17	99	117
außerorts	262	354	7	65	282	295
Regen	214	292	5	54	233	272
innerorts	84	107	-	21	86	43
außerorts	130	185	5	33	147	229
Anderer Einflüsse	21	29	1	14	14	7
innerorts	1	1	-	1	-	1
außerorts	20	28	1	13	14	6
Spurrillen im Zusammenhang mit Regen, Schnee oder Eis	5	10	1	2	7	9
innerorts	-	-	-	-	-	-
außerorts	5	10	1	2	7	9
Anderer Zustand der Straße	75	83	2	22	59	17
innerorts	26	27	-	8	19	6
außerorts	49	56	2	14	40	11
Nicht ordnungsgemäßer Zustand der Verkehrszeichen oder -einrichtungen						
innerorts	4	5	-	1	4	-
außerorts	3	4	-	1	3	-
innerorts	1	1	-	-	1	-
Mangelhafte Beleuchtung der Straße	1	2	-	-	2	1
innerorts	1	2	-	-	2	1
außerorts	-	-	-	-	-	-
Mangelhafte Sicherung von Bahnübergängen	-	-	-	-	-	-
innerorts	-	-	-	-	-	-
außerorts	-	-	-	-	-	-

*) Die Tabelle enthält Mehrfachzählungen, weil bei einem Unfall bis zu acht Ursachen eingetragen werden.

1) Schwerwiegende Unfälle mit Sachschaden (im engeren Sinne).

6 Ursachen von Straßenverkehrsunfällen 2006
6.8 Straßenverkehrsunfälle und Verunglückte nach Unfallursachen *)

Ursache Ortslage	Unfälle mit Personen- schaden	Verunglückte			Schwerw. Unf. mit Sach- schaden 1)	
		insgesamt	Getötete	Schwer- verletzte		Leicht- verletzte
Witterungseinflüsse						
Sichtbehinderung durch:						
Nebel	27	39	1	5	33	9
innerorts	6	10	-	1	9	2
außerorts	21	29	1	4	24	7
starken Regen, Hagel, Schneegestöber usw.	14	22	1	8	13	11
innerorts	5	5	-	2	3	3
außerorts	9	17	1	6	10	8
blendende Sonne	139	189	-	27	162	39
innerorts	85	108	-	16	92	24
außerorts	54	81	-	11	70	15
Seitenwind	16	17	-	6	11	5
innerorts	1	1	-	-	1	-
außerorts	15	16	-	6	10	5
Unwetter oder sonstige Witterungseinflüsse	5	7	-	1	6	7
innerorts	1	1	-	-	1	1
außerorts	4	6	-	1	5	6
Hindernisse						
Nicht oder unzureichend gesicherte Arbeitsstelle auf der Fahrbahn ...	10	10	-	4	6	1
innerorts	7	7	-	3	4	1
außerorts	3	3	-	1	2	-
Wild auf der Fahrbahn	215	258	2	38	218	35
innerorts	8	8	-	-	8	-
außerorts	207	250	2	38	210	35
Anderes Tier auf der Fahrbahn	75	87	-	18	69	19
innerorts	30	34	-	9	25	11
außerorts	45	53	-	9	44	8
Sonstiges Hindernis auf der Fahrbahn	58	72	-	14	58	133
innerorts	22	23	-	5	18	15
außerorts	36	49	-	9	40	118
Sonstige Ursachen						
innerorts	440	569	10	108	451	183
außerorts	227	266	4	44	218	93
insgesamt	213	303	6	64	233	90

*) Die Tabelle enthält Mehrfachzählungen, weil bei einem Unfall bis zu acht Ursachen eingetragen werden.
1) Schwerwiegende Unfälle mit Sachschaden (im engeren Sinne).

Straßenverkehrsunfälle und Verunglückte nach Verwaltungsbezirken 2006

Verwaltungsbezirk	Unfälle						Verunglückte			
	ins-gesamt	schwer-wiegende Unfälle mit Sachschaden (im engeren Sinne)	sonstige Alkohol-unfälle	mit Personenschaden			ins-gesamt	Ge-tötete ¹⁾	Schwer- ²⁾ verletzte	Leicht-
				ins-gesamt	innerhalb von Ortschaften	außerhalb				
Koblenz, St.	848	222	35	591	473	118	765	3	100	662
Ahrweiler	876	238	28	610	324	286	807	9	164	634
Altenkirchen (Ww.)	777	220	23	534	305	229	684	6	168	510
Bad Kreuznach	949	318	46	585	328	257	787	13	127	647
Birkenfeld	489	178	29	282	129	153	426	5	106	315
Cochem-Zell	446	140	19	287	84	203	381	8	106	267
Mayen-Koblenz	1 338	457	39	842	407	435	1 134	15	202	917
Neuwied	1 232	450	36	746	381	365	980	11	234	735
Rhein-Hunsrück-Kreis	638	232	16	390	151	239	555	13	113	429
Rhein-Lahn-Kreis	680	194	24	462	262	200	588	9	134	445
Westerwaldkreis	1 471	477	40	954	367	587	1 293	14	263	1 016
Trier, St.	709	178	24	507	460	47	653	2	78	573
Bernkastel-Wittlich	722	247	23	452	159	293	565	15	152	398
Eifelkreis Bitburg-Prüm	677	176	19	482	153	329	720	15	186	519
Vulkaneifel	418	129	10	279	101	178	380	6	113	261
Trier-Saarburg	733	227	16	490	150	340	681	12	165	504
Frankenthal (Pfalz), St.	364	100	19	245	207	38	311	-	40	271
Kaiserslautern, St.	676	214	32	430	334	96	550	4	55	491
Landau i. d. Pfalz, St.	366	97	8	261	195	66	345	3	47	295
Ludwigshafen a. Rh., St.	1 106	338	42	726	609	117	906	3	101	802
Mainz, St.	1 312	394	51	867	748	119	1 084	6	103	975
Neustadt a. d. Weinstr., St.	309	95	13	201	133	68	254	3	33	218
Pirmasens, St.	225	58	14	153	136	17	188	1	25	162
Speyer, St.	420	107	15	298	250	48	349	2	49	298
Worms, St.	507	119	26	362	277	85	439	4	79	356
Zweibrücken, St.	194	62	14	118	99	19	147	1	25	121
Alzey-Worms	670	230	22	418	184	234	551	16	117	418
Bad Dürkheim	746	258	34	454	255	199	563	4	100	459
Donnersbergkreis	380	121	22	237	90	147	320	2	63	255
Germersheim	634	173	29	432	229	203	528	8	103	417
Kaiserslautern	677	246	24	407	159	248	561	6	85	470
Kusel	303	88	11	204	106	98	267	6	49	212
Südliche Weinstraße	603	154	18	431	188	243	564	8	121	435
Rhein-Pfalz-Kreis	732	218	24	490	272	218	610	14	96	500
Mainz-Bingen	1 022	331	37	654	369	285	864	13	133	718
Südwestpfalz	420	121	14	285	110	175	407	7	116	284
Rheinland-Pfalz	24 669	7 607	896	16 166	9 184	6 982	21 207	267	3 951	16 989
kreisfreie Städte	7 036	1 984	293	4 759	3 921	838	5 991	32	735	5 224
Landkreise	17 633	5 623	603	11 407	5 263	6 144	15 216	235	3 216	11 765

1) Einschl. der innerhalb von 30 Tagen an den Unfallfolgen Gestorbenen. - 2) Stationärer Krankenhausbehandlung zugeführte Verletzte.

Verunglückte nach Art der Verkehrsbeteiligung und nach Verwaltungsbezirken 2006

a) Getötete

Verwaltungsbezirk	Fahrer und Mitfahrer von										Fußgänger	Sonstige
	Insgesamt	Mofas, Mopeds	Kraft-rädern	Per-sonen-kraft-wagen	Bussen	Landwirt-schaftl. Zugma-schinen	Güter-kraft-fahr-zeugen	übrigen Kraft-fahr-zeugen	Fahr-rädern			
	2005	2006										
Koblenz, St.	1	3	-	-	-	-	-	1	1	1	-	-
Ahrweiler	11	9	-	3	3	-	1	-	-	1	1	-
Altenkirchen (Ww.)	6	6	-	2	2	-	-	-	-	-	2	-
Bad Kreuznach	2	13	-	2	7	-	1	1	-	1	1	-
Birkenfeld	10	5	-	1	3	-	-	-	-	-	1	-
Cochem-Zell	2	8	-	6	1	-	-	-	-	-	1	-
Mayen-Koblenz	23	15	-	2	11	-	-	-	-	1	1	-
Neuwied	17	11	-	2	7	-	-	1	-	-	1	-
Rhein-Hunsrück-Kreis	9	13	1	4	7	-	-	-	-	1	-	-
Rhein-Lahn-Kreis	5	9	-	1	5	-	-	-	-	1	2	-
Westerwaldkreis	20	14	1	3	10	-	-	-	-	-	-	-
Trier, St.	8	2	-	-	1	-	-	-	-	-	1	-
Bernkastel-Wittlich	10	15	-	3	9	-	-	1	-	-	2	-
Eifelkreis Bitburg-Prüm	14	15	-	4	9	-	1	-	-	-	1	-
Vulkaneifel	6	6	-	1	5	-	-	-	-	-	-	-
Trier-Saarburg	15	12	-	2	8	-	-	1	-	1	-	-
Frankenthal (Pfalz), St.	2	-	-	-	-	-	-	-	-	-	-	-
Kaiserslautern, St.	4	4	-	-	3	-	-	-	-	-	1	-
Landau i. d. Pfalz, St.	8	3	-	-	3	-	-	-	-	-	-	-
Ludwigshafen a. Rh., St.	2	3	-	1	-	-	-	1	-	-	1	-
Mainz, St.	2	6	-	1	1	-	-	-	-	-	4	-
Neustadt a. d. Weinstr., St.	3	3	-	-	2	-	-	-	-	1	-	-
Pirmasens, St.	7	1	-	-	1	-	-	-	-	-	-	-
Speyer, St.	3	2	-	-	-	-	-	2	-	-	-	-
Worms, St.	8	4	1	-	1	-	-	-	-	1	1	-
Zweibrücken, St.	-	1	-	1	-	-	-	-	-	-	-	-
Alzey-Worms	8	16	1	2	9	-	-	-	-	2	2	-
Bad Dürkheim	12	4	-	2	2	-	-	-	-	-	-	-
Donnersbergkreis	8	2	-	1	-	-	1	-	-	-	-	-
Germersheim	10	8	-	2	4	-	-	-	1	1	-	-
Kaiserslautern	12	6	-	2	3	-	-	-	-	-	1	-
Kusel	2	6	1	2	2	-	-	-	-	-	1	-
Südliche Weinstraße	7	8	-	-	7	-	-	-	1	-	-	-
Rhein-Pfalz-Kreis	6	14	-	1	3	-	-	4	1	3	1	1
Mainz-Bingen	14	13	1	2	5	-	-	-	-	4	1	-
Südwestpfalz	9	7	-	2	4	-	1	-	-	-	-	-
Rheinland-Pfalz	286	267	6	55	138	-	5	12	4	19	27	1
kreisfreie Städte	48	32	1	3	12	-	-	4	1	3	8	-
Landkreise	238	235	5	52	126	-	5	8	3	16	19	1

Verunglückte nach Art der Verkehrsbeteiligung und nach Verwaltungsbezirken 2006

b) Schwerverletzte

Verwaltungsbezirk	Insgesamt		Fahrer und Mitfahrer von							Fußgänger	Sonstige	
			Mofas, Mopeds	Kraft-rädern	Per-sonen-kraft-wagen	Bussen	Landwirt-schaftl. Zugma-schinen	Güter-kraft-fahr-zeugen	übrigen Kraft-fahr-zeugen			Fahr-rädern
	2005	2006										
Koblenz, St.	100	100	4	17	44	-	-	-	-	16	18	1
Ahrweiler	173	164	8	60	53	-	1	2	-	21	17	2
Altenkirchen (Ww.)	148	168	12	20	87	1	-	1	-	22	25	-
Bad Kreuznach	112	127	4	30	58	-	-	6	1	14	13	1
Birkenfeld	126	106	5	19	57	3	-	-	1	5	15	1
Cochem-Zell	109	106	2	37	47	-	-	-	-	13	7	-
Mayen-Koblenz	210	202	14	26	105	-	2	10	-	21	23	1
Neuwied	213	234	17	34	123	-	-	8	-	27	24	1
Rhein-Hunsrück-Kreis	96	113	4	18	72	-	-	3	-	7	9	-
Rhein-Lahn-Kreis	142	134	14	29	53	-	-	6	-	22	10	-
Westerwaldkreis	278	263	17	41	153	-	2	18	-	17	15	-
Trier, St.	108	78	3	10	25	-	-	2	-	18	20	-
Bernkastel-Wittlich	166	152	11	22	80	-	1	10	-	16	12	-
Eifelkreis Bitburg-Prüm	225	186	8	29	121	-	-	9	-	9	9	1
Vulkaneifel	124	113	7	23	60	-	-	1	1	8	12	1
Trier-Saarburg	180	165	11	18	101	-	1	2	9	11	12	-
Frankenthal (Pfalz), St.	33	40	1	3	15	-	-	1	-	12	8	-
Kaiserslautern, St.	59	55	6	11	17	-	-	4	-	6	11	-
Landau i. d. Pfalz, St.	44	47	2	5	16	-	-	2	1	15	6	-
Ludwigshafen a. Rh., St.	101	101	10	14	27	4	-	1	1	23	21	-
Mainz, St.	120	103	8	17	27	1	-	-	-	27	23	-
Neustadt a. d. Weinstr., St.	53	33	3	6	8	-	-	-	-	10	6	-
Pirmasens, St.	42	25	1	6	7	-	-	1	-	1	9	-
Speyer, St.	32	49	6	5	14	-	-	1	-	11	12	-
Worms, St.	80	79	11	6	32	-	1	3	-	16	10	-
Zweibrücken, St.	25	25	4	3	12	-	-	-	-	2	4	-
Alzey-Worms	131	117	9	19	58	-	3	3	1	12	12	-
Bad Dürkheim	124	100	8	18	35	-	1	1	1	22	14	-
Donnersbergkreis	84	63	3	15	30	1	-	2	-	5	7	-
Germersheim	131	103	10	11	41	-	-	2	-	30	9	-
Kaiserslautern	141	85	2	19	43	-	-	5	-	8	8	-
Kusel	80	49	5	11	22	1	-	2	1	5	2	-
Südliche Weinstraße	164	121	11	30	40	-	1	4	1	26	8	-
Rhein-Pfalz-Kreis	113	96	8	13	31	-	-	8	2	27	7	-
Mainz-Bingen	136	133	13	16	58	-	1	10	1	18	16	-
Südwestpfalz	135	116	8	22	65	-	-	0	1	14	6	-
Rheinland-Pfalz	4 338	3 951	270	683	1 837	11	14	128	22	537	440	9
kreisfreie Städte	797	735	59	103	244	5	1	15	2	157	148	1
Landkreise	3 541	3 216	211		1 593	6	13	113	20	380	292	8

Verunglückte nach Art der Verkehrsbeteiligung und nach Verwaltungsbezirken 2006

c) Leichtverletzte

Verwaltungsbezirk	Insgesamt		Fahrer und Mitfahrer von							Fußgänger	Sonstige	
			Mofas, Mopeds	Kraft-rädern	Per-sonen-krstf-wagen	Bussen	Landwirt-schaftl. Zugma-schinen	Güter-kraft-fahr-zeuge	übrigen Kraft-fahr-zeugen			Fahr-rädern
	2005	2006										
Koblenz, St.	687	662	39	33	427	6	1	19	-	83	51	3
Ahrweiler	705	634	41	64	365	1	1	22	3	97	36	4
Altenkirchen (Ww.)	565	510	38	37	349	1	3	10	4	37	30	1
Bad Kreuznach	646	647	32	56	439	6	2	18	3	58	31	2
Birkenfeld	312	315	16	25	217	25	1	11	-	6	13	1
Cochem-Zell	336	267	11	27	168	3	1	15	4	20	16	2
Mayen-Koblenz	923	917	69	67	585	15	2	37	2	80	57	3
Neuwied	762	735	48	49	492	6	-	23	1	65	50	1
Rhein-Hunsrück-Kreis	457	429	27	34	312	-	4	15	-	13	24	-
Rhein-Lahn-Kreis	496	445	26	53	265	3	1	5	2	46	41	3
Westerwaldkreis	1 026	1 016	29	50	767	22	7	41	4	47	43	6
Trier, St.	624	573	25	48	334	23	-	7	5	70	59	2
Berncastel-Wittlich	472	398	15	44	260	-	-	15	5	29	30	-
Eifelkreis Bitburg-Prüm	446	519	22	53	379	-	3	23	3	12	23	1
Vulkaneifel	303	261	13	25	184	-	1	13	2	9	10	4
Trier-Saarburg	536	504	29	45	343	-	8	19	4	32	24	-
Frankenthal (Pfalz), St.	284	271	16	15	144	-	-	3	1	66	26	-
Kaiserslautern, St.	506	491	14	23	330	13	-	18	2	45	46	-
Landau i. d. Pfalz, St.	232	295	11	20	182	-	5	6	-	54	17	-
Ludwigshafen a. Rh., St.	745	802	46	54	412	21	1	12	6	193	56	1
Mainz, St.	1 054	975	46	63	498	30	-	19	5	218	89	7
Neustadt a. d. Weinstr., St.	279	218	14	15	122	1	4	4	2	38	18	-
Pirmasens, St.	208	162	11	11	109	1	-	2	2	8	18	-
Speyer, St.	326	298	19	22	130	-	-	8	1	92	25	1
Worms, St.	392	356	28	32	172	1	-	10	-	77	35	1
Zweibrücken, St.	150	121	7	13	70	1	-	5	1	10	14	-
Alzey-Worms	505	418	19	28	284	-	6	18	1	43	18	1
Bad Dürkheim	531	459	15	57	266	-	9	11	7	75	19	-
Donnersbergkreis	276	255	14	19	179	-	-	15	1	13	14	-
Germersheim	453	417	19	28	219	3	-	19	6	104	18	1
Kaiserslautern	504	470	19	35	350	1	-	21	1	27	15	1
Kusel	249	212	11	15	147	2	-	5	-	20	12	-
Südliche Weinstraße	464	435	16	56	256	-	7	10	6	57	27	-
Rhein-Pfalz-Kreis	566	500	44	31	279	-	2	22	6	100	15	1
Mainz-Bingen	783	718	39	56	450	3	1	23	15	85	44	2
Südwestpfalz	347	284	10	34	188	7	-	12	5	16	11	1
Rheinland-Pfalz	18 150	16 989	898	1 337	10 673	195	70	536	110	2 045	1 075	50
kreisfreie Städte	5 487	5 224	276	349	2 930	97	11	113	25	954	454	15
Landkreise	12 663	11 765	622	988	7 743	98	59	423	85	1 091	621	35