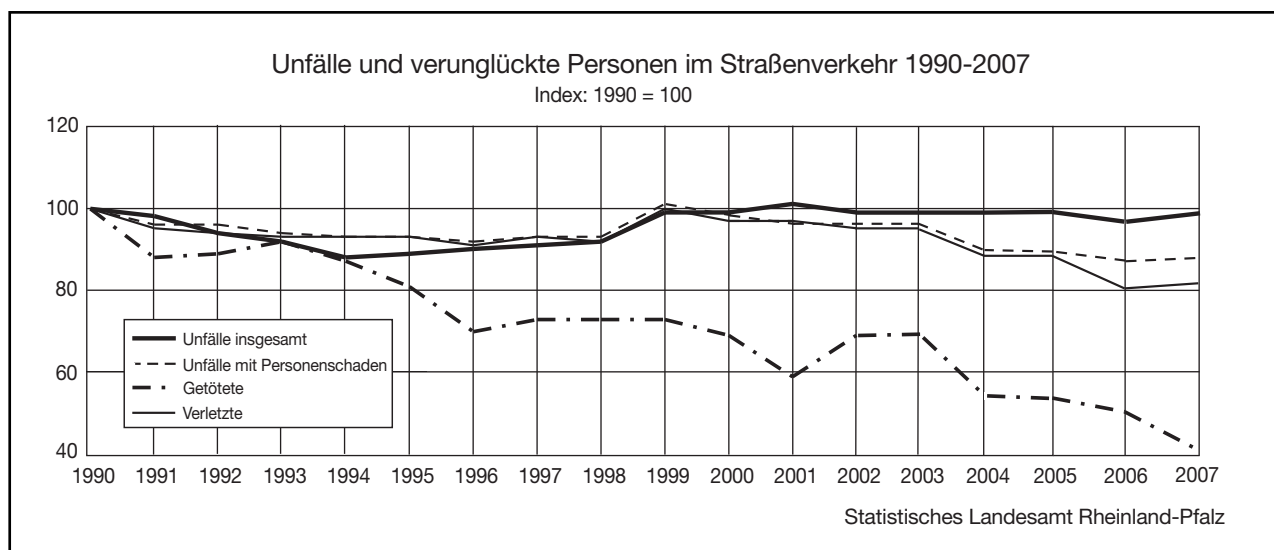




Straßenverkehrsunfälle 2007

Entwicklung der Unfälle und verunglückten Personen im Straßenverkehr



Jahr Monat	Unfälle			Verunglückte		Unfälle			Verunglückte	
	ins- gesamt	mit Personen- schaden	mit nur Sach- schaden	Getötete ¹⁾	Verletzte	ins- gesamt	mit Personen- schaden	mit nur Sach- schaden	Getötete ¹⁾	Verletzte
	Anzahl					Veränderung gegenüber dem Vorjahr bzw. Vormonat in %				
1997	113 936	17 855	96 081	384	23 917	0,8	1,4	0,6	3,8	2,2
1998	115 229	17 912	97 317	386	23 806	1,1	0,3	1,3	0,5	-0,5
1999	123 818	19 405	104 413	383	25 747	7,5	8,3	7,3	-0,8	8,2
2000	124 609	18 934	105 675	362	25 141	0,6	-2,4	1,2	-5,5	-2,4
2001	126 417	18 693	107 724	313	24 903	1,5	-1,3	1,9	-13,5	-0,9
2002	123 342	18 581	104 761	363	24 512	-2,4	-0,6	-2,8	16,0	-1,6
2003	123 657	18 482	105 175	360	24 502	0,3	-0,5	0,4	-0,8	-0,0
2004	122 500	17 369	105 131	292	22 568	-0,9	-6,0	-0,0	-18,9	-7,9
2005	123 920	17 156	106 764	286	22 488	1,2	-1,2	1,6	-2,1	-0,4
2006	122 197	16 166	106 031	267	20 940	-1,4	-5,8	-0,7	-6,6	-6,9
2007	124 508	16 607	107 901	220	21 536	1,9	2,7	1,8	-17,6	2,8
2007 Januar	9 334	1 045	8 289	19	1 378	-10,0	-16,5	-9,1	-20,8	-17,1
2007 Februar	9 037	1 050	7 987	12	1 376	-3,2	0,5	-3,6	-36,8	-0,1
2007 März	10 415	1 265	9 150	16	1 625	15,2	20,5	14,6	33,3	18,1
2007 April	10 430	1 637	8 793	17	2 106	0,1	29,4	-3,9	6,3	29,6
2007 Mai	11 286	1 585	9 701	16	2 050	8,2	-3,2	10,3	-5,9	-2,7
2007 Juni	10 230	1 566	8 664	25	1 969	-9,4	-1,2	-10,7	56,3	-4,0
2007 Juli	10 421	1 510	8 911	19	1 923	1,9	-3,6	2,9	-24,0	-2,3
2007 August	10 328	1 605	8 723	27	2 044	-0,9	6,3	-2,1	42,1	6,3
2007 September	10 572	1 566	9 006	18	2 001	2,4	-2,4	3,2	-33,3	-2,1
2007 Oktober	10 851	1 364	9 487	16	1 830	2,6	-12,9	5,3	-11,1	-8,5
2007 November	10 990	1 182	9 808	18	1 555	1,3	-13,3	3,4	12,5	-15,0
2007 Dezember	10 614	1 232	9 382	17	1 679	-3,4	4,2	-4,3	-5,6	8,0

1) Einschl. der innerhalb von 30 Tagen an den Unfallfolgen Gestorbenen.

Inhalt

	Seite
Vorbemerkungen, Begriffe	3
Tabellen	
<ul style="list-style-type: none">• Straßenverkehrsunfälle, Unfallbeteiligte und verunglückte Personen 2004 - 2007	4
<ul style="list-style-type: none">• Verunglückte Fußgänger und Radfahrer im Alter von 6 bis 14 Jahren nach Monaten und Stunden (UJ 12) 2007	7
<ul style="list-style-type: none">• Straßenverkehrsunfälle und Unfallfolgen 2007 nach der Ortslage<ul style="list-style-type: none">Nach Uhrzeit und Wochentagen (Unfälle mit Personenschaden) (UJ 15)	8-9
<ul style="list-style-type: none"><ul style="list-style-type: none">Nach Unfallarten und Straßenkategorien (UJ 3)	10-15
<ul style="list-style-type: none"><ul style="list-style-type: none">Nach Unfalltypen und Straßenkategorien (UJ 4)	16-21
<ul style="list-style-type: none">• Beteiligte an Straßenverkehrsunfällen 2007<ul style="list-style-type: none">Alleinunfälle und Unfälle mit zwei Beteiligten nach der Ortslage (UJ 5)	22-24
<ul style="list-style-type: none"><ul style="list-style-type: none">Bei Unfällen mit Personenschaden nach Altersgruppen und Geschlecht (UJ 8)	25
<ul style="list-style-type: none"><ul style="list-style-type: none">darunter Hauptverursacher (UJ 8)	26
<ul style="list-style-type: none"><ul style="list-style-type: none">Alkoholisierter nach Altersgruppen und Geschlecht (UJ 24)	27
<ul style="list-style-type: none"><ul style="list-style-type: none">Nach ihrer Nationalität (UJ 7)	28
<ul style="list-style-type: none">• Verunglückte bei Straßenverkehrsunfällen 2007 nach Art der Verkehrsbeteiligung und Verletzungsschwere<ul style="list-style-type: none">Kraftfahrzeugführer nach Altersgruppen und der Ortslage<ul style="list-style-type: none">Fahrzeugführer (UJ 9 A)	29-31
<ul style="list-style-type: none"><ul style="list-style-type: none">Mitfahrer (UJ 9 B)	32-34
<ul style="list-style-type: none"><ul style="list-style-type: none">Nach Altersgruppen und Ortslage (UJ 9 D))	35-37
<ul style="list-style-type: none"><ul style="list-style-type: none">Nach Geschlecht, Altersgruppen und der Ortslage (UJ 10)	38
<ul style="list-style-type: none"><ul style="list-style-type: none">Kinder, Jugendliche und Heranwachsende bis 20 Jahre nach Geschlecht (UJ 11)	39
<ul style="list-style-type: none">• Straßenverkehrsunfälle und Verunglückte nach Unfallursachen (UJ 14) 2007	40-44
<ul style="list-style-type: none">• Straßenverkehrsunfälle und Verunglückte nach Verwaltungsbezirken 2007<ul style="list-style-type: none">Unfälle und Verunglückte	45
<ul style="list-style-type: none">• Verunglückte nach der Art der Verkehrsbeteiligung und nach Verwaltungsbezirken 2007<ul style="list-style-type: none">Getötete	46
<ul style="list-style-type: none"><ul style="list-style-type: none">Schwerverletzte	47
<ul style="list-style-type: none"><ul style="list-style-type: none">Leichtverletzte	48
Grafik	
<ul style="list-style-type: none">• Verunglückte nach der Art der Verkehrsbeteiligung 1990 - 2007	5
<ul style="list-style-type: none">• Getötete nach der Art der Verkehrsbeteiligung 1990 - 2007	5
<ul style="list-style-type: none">• Schwerverletzte nach der Art der Verkehrsbeteiligung 1990 - 2007	6
<ul style="list-style-type: none">• Leichtverletzte nach der Art der Verkehrsbeteiligung 1990 - 2007	6

Zeichenerklärung (Nach DIN 55301)

0	weniger als die Hälfte von 1 in der letzten besetzten Stelle, jedoch mehr als nichts
-	nichts vorhanden (genau Null)
.	Zahlenwert unbekannt oder geheim zu halten
x	Tabellenfach gesperrt, weil Aussage nicht sinnvoll
...	Angabe fällt später an
/	keine Angabe, da Zahl nicht sicher genug
()	Aussagewert eingeschränkt, da die Zahl Fehler aufweisen kann
p	vorläufige Zahl
r	berichtigte Zahl
s	geschätzte Zahl

Vorbemerkungen

Der vorliegende Statistische Bericht für das Jahr 2007 enthält die kumulierten Ergebnisse der einzelnen Berichtsmonate 2007 sowie die Daten des bundeseinheitlichen Programms der Jahresaufbereitung. Weitere Tabellen enthalten Zahlen über die im Straßenverkehr Getöteten sowie Schwer- und Leichtverletzten nach der Art der Verkehrsbeteiligung und nach Verwaltungsbezirken. Auch die Angaben über die Sachschadensunfälle sind in einer Kreisübersicht zusammengestellt.

Nachmeldungen (verspäteter Eingang der Unfallanzeigen) können nicht mehr in das jeweilige Monatsergebnis eingearbeitet werden. Aus programmtechnischen Gründen gehen diese Daten jedoch in das kumulierte Jahresergebnis ein. Die Addition der bereits veröffentlichten Monatsdaten stimmt demzufolge nicht mit dem Jahresergebnis überein.

Rechtsgrundlage

Rechtsgrundlage für die Straßenverkehrsunfallstatistik ist das Gesetz über die Statistik der Straßenverkehrsunfälle vom 15. Juni 1990 (BGBl. I 1990, S. 1078 ff.) zuletzt geändert durch das Erste Gesetz zur Änderung des Straßenverkehrsunfallstatistikgesetzes vom 23. November 1994 (BGBl. I S. 3491) sowie der Verordnung zur näheren Bestimmung des schwerwiegenden Unfalls mit Sachschaden im Sinne des Straßenverkehrsunfallstatistikgesetzes vom 21. Dezember 1994 (BGBl. I S. 3970). Dies gilt in Verbindung mit dem Gesetz über die Statistik für Bundeszwecke (Bundesstatistikgesetz – BStatG) vom 22. Januar 1987 (BGBl. I S. 462, 565), zuletzt geändert durch Artikel 16 des Gesetzes vom 21. August 2002 (BGBl. I S. 3322).

Berichtskreis

Die Statistik der Straßenverkehrsunfälle erfasst alle Unfälle, zu denen die Polizei herangezogen wurde. Grundlage für die Statistik sind die Durchdrucke der im Grundaufbau bundeseinheitlichen Verkehrsunfallanzeigen, die von den aufnehmenden Polizeibeamten ausgefüllt und von den Polizeidienststellen regelmäßig an die statistischen Landesämter weitergeleitet werden.

Die Statistik berücksichtigt bei Unfällen mit Personenschaden oder schwerwiegenden Unfällen mit Sachschaden verschiedene Merkmale

- zu Unfallstelle, Datum, Uhrzeit und allgemeinen Unfallursachen,
- zu den beteiligten Verkehrsteilnehmern,
- zu den beteiligten Fahrzeugbenutzern,
- zu den verunglückten Mitfahrern und

zu den beteiligten Verkehrsmitteln

Bei allen anderen Unfällen erfasst die Statistik lediglich die Gesamtzahl, gegliedert nach Unfällen auf Autobahnen und sonstigen Straßen. Letztere werden untergliedert nach Unfällen innerhalb und außerhalb geschlossener Ortschaften

Begriffe

Unfälle

Zufällige Ereignisse im Zusammenhang mit dem Fahrverkehr auf öffentlichen Straßen, Wegen und Plätzen, bei denen mindestens einem der Verkehrsteilnehmer Personen- und / oder Sachschaden entstanden ist.

Unfall mit Getöteten

Mindestens ein getöteter Verkehrsteilnehmer.

Unfall mit Schwerverletzten

Mindestens ein schwer verletzter Verkehrsteilnehmer, aber keine Getöteten.

Unfall mit Leichtverletzten

Mindestens ein leicht verletzter Verkehrsteilnehmer, aber keine Getöteten und keine Schwerverletzten.

Schwerwiegender Unfall mit Sachschaden (im engeren Sinne)

Straftatbestand oder Ordnungswidrigkeit (Bußgeld) und wenn gleichzeitig mindestens ein Kraftfahrzeug auf Grund eines Unfallschadens von der Unfallstelle abgeschleppt werden muss (nicht fahrbereit). Dies betrifft auch Fälle mit Alkoholeinwirkung

Sonstiger Sachschadensunfall unter Alkoholeinwirkung

Unfallbeteiligter stand unter Alkoholeinwirkung und alle beteiligten Kraftfahrzeuge waren fahrbereit.

Verunglückte

Personen, die bei einem Unfall verletzt oder getötet wurden.

Getötete

Personen, die an der Unfallstelle getötet wurden oder innerhalb von 30 Tagen an den Unfallfolgen starben.

Schwerverletzte

Personen, die unmittelbar nach dem Unfall zur stationären Behandlung von mindestens 24 Stunden in ein Krankenhaus eingeliefert wurden.

Leichtverletzte

Personen, deren Verletzungen ambulant behandelt wurden.

Beteiligte

Fahrzeufführer oder Fußgänger, die selbst oder deren Fahrzeug bei einem Straßenverkehrsunfall Schäden erlitten oder hervorgerufen haben. Hierzu rechnen nicht die Mitfahrer.

Unfallursachen

Hierunter sind die polizeilich festgestellten unmittelbaren Ursachen und Umstände zu verstehen, die zum Unfall führten.

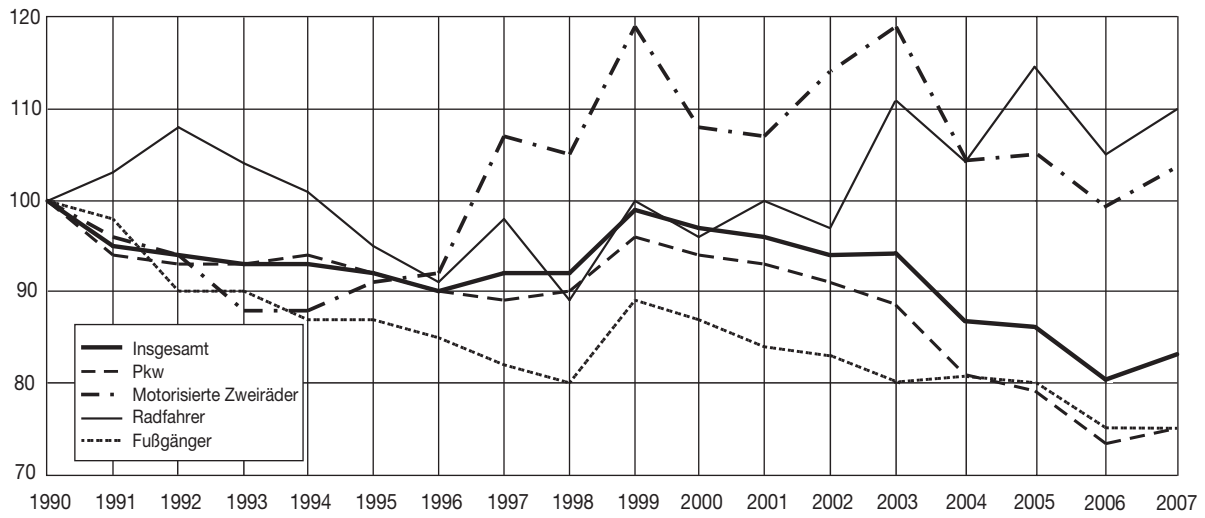
Straßenverkehrsunfälle, Unfallbeteiligte und verunglückte Personen 2004 - 2007

Unfälle Unfallbeteiligte Verunglückte	2004	2005	2006	2007	Veränderung gegenüber dem jeweiligen Vorjahr in %			
					2004	2005	2006	2007
Unfälle	122 500	123 920	122 197	124 508	-0,9	1,2	-1,4	1,9
mit Personenschaden	17 369	17 156	16 166	16 607	-6,0	-1,2	-5,8	2,7
mit Getöteten	278	262	255	202	-16,5	-5,8	-2,7	-20,8
mit Schwerverletzten	3 807	3 712	3 392	3 479	-7,1	-2,5	-8,6	2,6
mit Leichtverletzten	13 284	13 182	12 519	12 926	-5,5	-0,8	-5,0	3,3
mit nur Sachschaden	105 131	106 764	106 031	107 901	-0,0	1,6	-0,7	1,8
Schwerwiegender Unfall mit Sachschaden (im engeren Sinn)	8 748	8 241	7 607	7 496	3,0	-5,8	-7,7	-1,5
Sonstiger Sachschadens- unfall unter Alkoholein- wirkung	1 032	1 034	896	878	-21,4	0,2	-13,3	-2,0
Übrige Sachschadens- unfälle	95 351	97 489	97 528	99 527	-0,0	2,2	0,0	2,0
Unfallbeteiligte 1)	48 393	47 206	44 281		-3,8	-2,5	-6,2	1,3
Fahrer und Mitfahrer von								
Mopeds, Mofa	1 309	1 308	1 224	1 284	-5,9	-0,1	-6,4	4,9
Krafträder	2 378	2 453	2 278	2 387	-14,6	3,2	-7,1	4,8
Personenkraftwagen	35 588	34 079	31 764	32 187	-2,9	-4,2	-6,8	1,3
Busse	330	346	303	300	-2,1	4,8	-12,4	-1,0
Güterkraftfahrzeuge	3 434	3 341	3 295	3 129	2,1	-2,7	-1,4	-5,0
Landw. Zugmaschinen	246	204	258	225	-5,7	-17,1	26,5	-12,8
Übrige Kraftfahrzeuge	112	227	122	117	-41,7	102,7	-46,3	-4,1
Fahrräder	2 776	3 053	2 815	2 983	-7,8	10,0	-7,8	6,0
andere Fahrzeuge	399	370	485	481	-0,7	-7,3	31,1	-0,8
Fußgänger	1 755	1 756	1 659	1 661	-0,8	0,1	-5,5	0,1
Andere Personen	66	69	78	95	-51,5	4,5	13,0	21,8
Verunglückte	22 860	22 774	21 207	21 756	-8,1	-0,4	-6,9	2,6
Fahrer und Mitfahrer von								
Mopeds, Mofas	1 235	1 267	1 174	1 230	-10,1	2,6	-7,3	4,8
Krafträdern	2 207	2 220	2 075	2 177	-13,3	0,6	-6,5	4,9
Personenkraftwagen	14 123	13 575	12 648	13 008	-7,9	-3,9	-6,8	2,8
Bussen	181	299	206	155	-29,0	65,2	-31,1	-24,8
Güterkraftfahrzeugen	701	715	676	678	-7,6	2,0	-5,5	0,3
Landw. Zugmaschinen	77	66	89	66	8,5	-14,3	34,8	-25,8
Übrigen Kraftfahrzeugen	36	49	54	52	-37,9	36,1	10,2	-3,7
Fahrrädern	2 560	2 821	2 601	2 707	-6,2	10,2	-7,8	4,1
anderen Fahrzeugen	48	82	82	101	-12,7	70,8	0,0	23,2
Fußgänger	1 661	1 639	1 543	1 543	1,7	-1,3	-5,9	0,1
unter 15 Jahren	527	488	449	382	1,2	-7,4	-8,0	-14,9
Andere Personen	31	41	60	39	-39,2	32,3	46,3	-35,0
Getötete	292	286	267	220	-18,9	-2,1	-6,6	-17,6
Fahrer und Mitfahrer von								
Mopeds, Mofas	8	9	6	1	33,3	12,5	-33,3	-83,3
Krafträdern	55	50	55	47	-16,7	-9,1	10,0	-14,5
Personenkraftwagen	158	160	138	123	-22,9	1,3	-13,8	-10,9
Bussen	1	1	-	-	0,0	0,0	-100,0	-
Güterkraftfahrzeugen	12	13	12	9	-20,0	8,3	-7,7	-25,0
Landw. Zugmaschinen	1	2	5	1	-50,0	100,0	150,0	-80,0
Übrigen Kraftfahrzeugen	-	1	1	-	-100,0	-	-	-100,0
Fahrrädern	16	16	19	11	-30,4	0,0	18,8	-42,1
anderen Fahrzeugen	1	1	3	1	0,0	0,0	x	-66,7
Fußgänger	40	33	27	27	5,3	-17,5	-18,2	0,0
unter 15 Jahren	1	2	1	2	-66,7	100,0	-50,0	100,0
Andere Personen	-	-	1	-	-100,0	-	x	-100,0
Schwerverletzte	4 514	4 338	3 951	4 050	-8,0	-3,9	-8,9	2,5
Fahrer und Mitfahrer von								
Mopeds, Mofas	247	266	270	265	-22,3	7,7	1,5	-1,9
Krafträdern	759	738	683	734	-8,1	-2,8	-7,5	7,5
Personenkraftwagen	2 292	2 015	1 837	1 911	-5,8	-12,1	-8,8	4,0
Bussen	4	26	11	7	-87,5	x	-57,7	-36,4
Güterkraftfahrzeugen	162	149	128	105	11,7	-8,0	-14,1	-18,0
Landw. Zugmaschinen	24	22	14	15	33,3	-8,3	-36,4	7,1
Übrigen Kraftfahrzeugen	8	11	12	12	-33,3	37,5	9,1	0,0
Fahrrädern	543	595	537	563	-11,6	9,6	-9,7	4,8
anderen Fahrzeugen	10	17	10	21	-47,4	70,0	-41,2	x
Fußgänger	460	489	440	411	-3,2	6,3	-10,0	-6,6
unter 15 Jahren	159	153	129	109	8,2	-3,8	-15,7	-15,5
Andere Personen	5	10	9	6	-66,7	100,0	-10,0	-33,3
Leichtverletzte	18 054	18 150	16 989	17 486	-7,9	0,5	-6,4	2,9
Fahrer und Mitfahrer von								
Mopeds, Mofas	980	992	898	964	-6,7	1,2	-9,5	7,3
Krafträdern	1 393	1 432	1 337	1 396	-15,7	2,8	-6,6	4,4
Personenkraftwagen	11 673	11 400	10 673	10 974	-8,0	-2,3	-6,4	2,8
Bussen	176	272	195	148	-20,7	54,5	-28,3	-24,1
Güterkraftfahrzeugen	527	553	536	564	-12,0	4,9	-3,1	5,2
Landw. Zugmaschinen	52	42	70	50	2,0	-19,2	66,7	-28,6
Übrigen Kraftfahrzeugen	28	37	41	40	-37,8	32,1	10,8	-2,4
Fahrrädern	2 001	2 210	2 045	2 133	-4,3	10,4	-7,5	4,3
anderen Fahrzeugen	37	64	69	79	5,7	73,0	7,8	14,5
Fußgänger	1 161	1 117	1 075	1 105	3,6	-3,8	-3,8	2,8
unter 15 Jahren	367	333	319	271	-1,1	-9,3	-4,2	-15,0
Andere Personen	26	31	50	33	-23,5	19,2	61,3	-34,0

1) Nur Beteiligte bei Unfällen mit Personenschaden und schwerwiegenderem Unfall mit Sachschaden (im engerem Sinn)..

Verunglückte nach der Art der Verkehrsbeteiligung 1990-2007

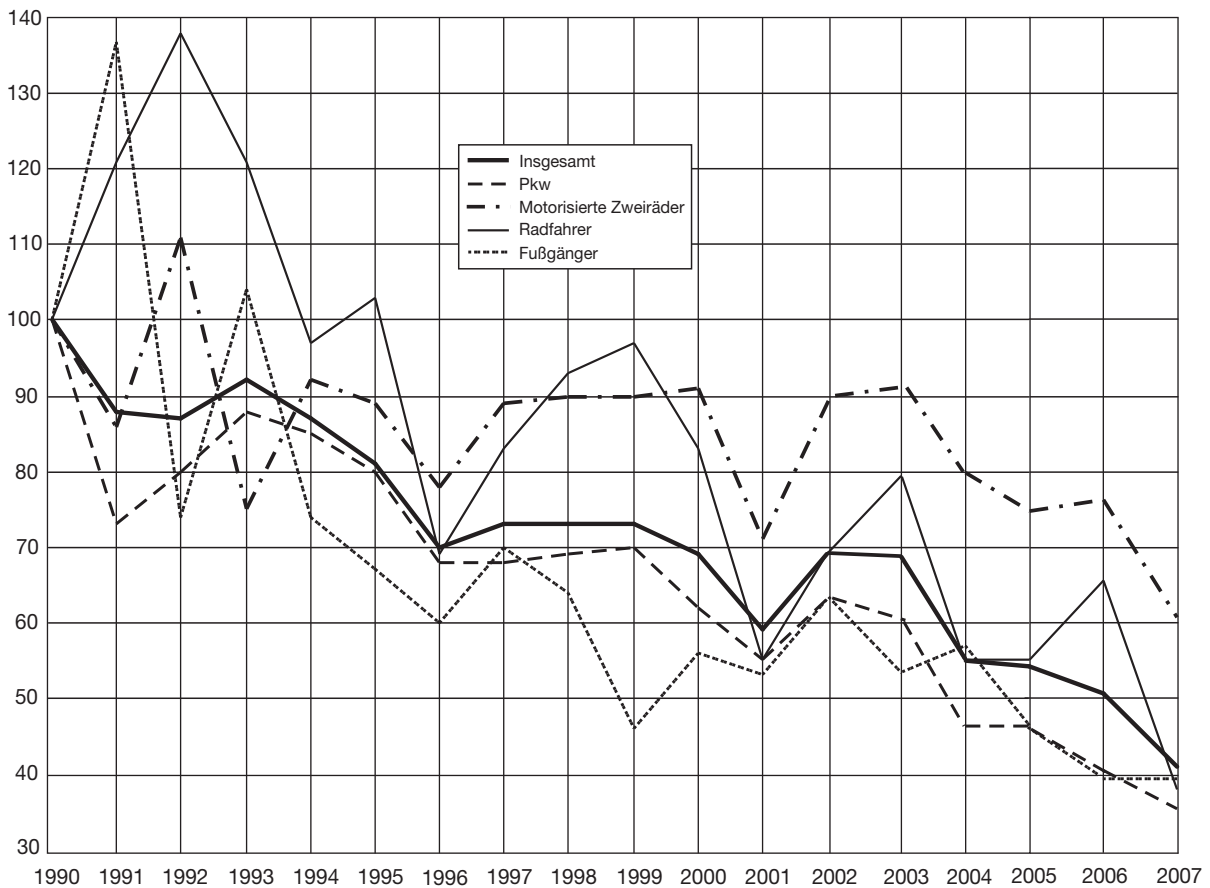
1990 = 100



Statistisches Landesamt Rheinland-Pfalz

Getötete nach der Art der Verkehrsbeteiligung 1990-2007

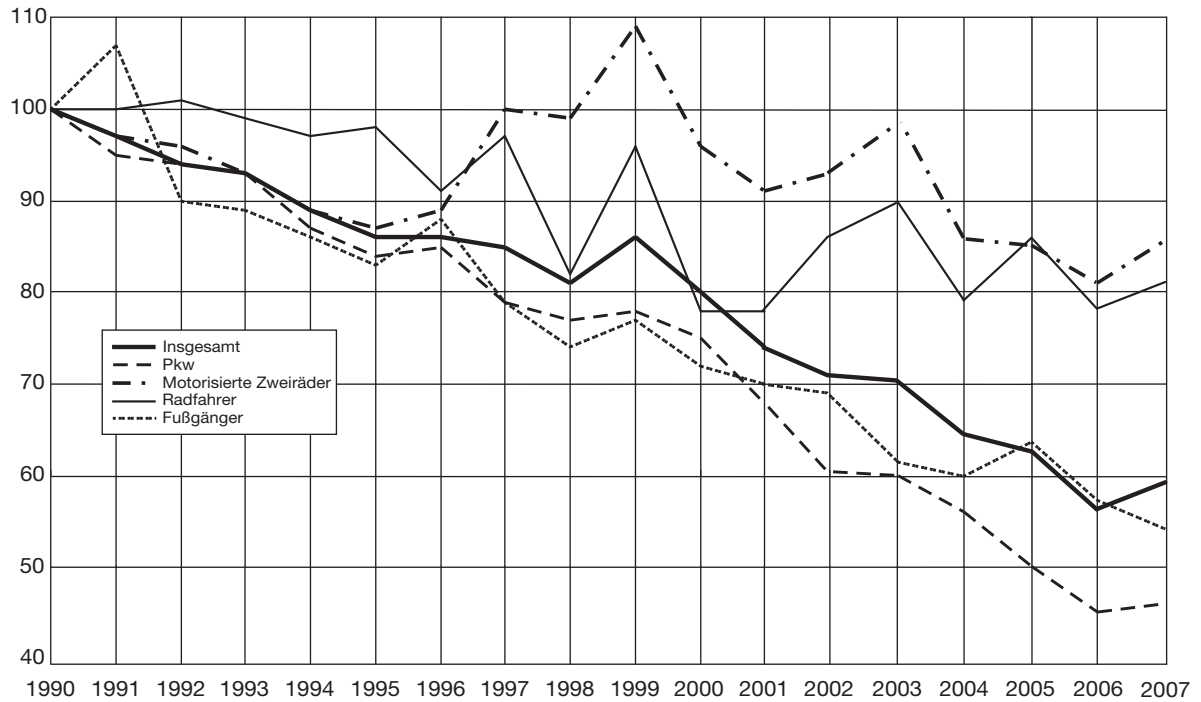
1990 = 100



Statistisches Landesamt Rheinland-Pfalz

Schwerverletzte nach der Art der Verkehrsbeteiligung 1990-2007

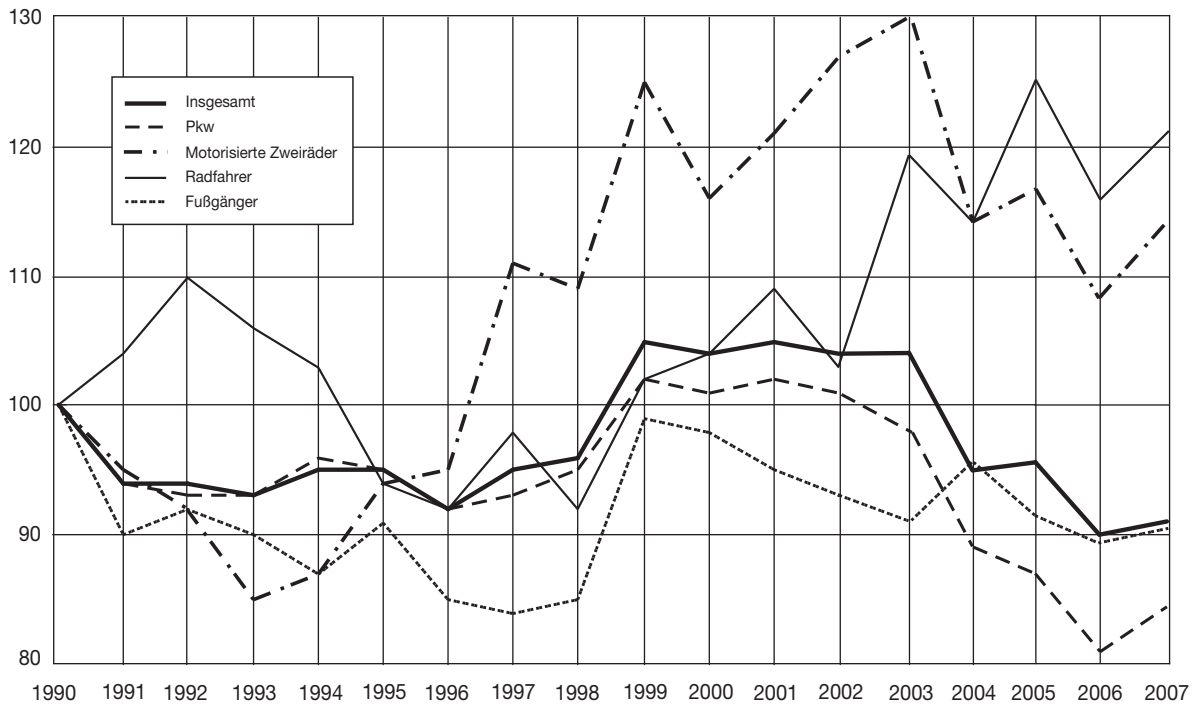
1990 = 100



Statistisches Landesamt Rheinland-Pfalz

Leichtverletzte nach der Art der Verkehrsbeteiligung 1990-2007

1990 = 100



Statistisches Landesamt Rheinland-Pfalz

Nach Monaten und Stunden

Uhrzeit	Ins-gesamt	Januar	Februar	März	April	Mai	Juni	Juli	August	Septem-ber	Oktober	Novem-ber	Dezen-ber
Fußgänger													
6 - 6 Uhr 59	2	-	-	-	-	-	-	-	-	-	1	1	-
7 - 7 Uhr 59	51	10	3	1	-	5	6	4	2	-	4	2	9
8 - 8 Uhr 59	3	-	1	-	-	-	1	1	-	-	1	-	-
9 - 9 Uhr 59	4	-	-	1	2	-	-	1	-	-	-	1	-
10 - 10 Uhr 59	2	-	-	-	-	-	-	1	1	-	-	-	-
11 - 11 Uhr 59	12	2	-	2	1	1	-	1	-	3	-	-	2
12 - 12 Uhr 59	32	1	3	2	1	2	3	2	-	7	4	4	4
13 - 13 Uhr 59	35	3	5	5	2	2	6	2	-	4	4	3	1
14 - 14 Uhr 59	24	2	1	5	2	2	-	1	2	2	2	2	1
15 - 15 Uhr 59	21	2	1	1	3	3	3	1	1	3	2	2	1
16 - 16 Uhr 59	40	2	6	5	3	4	2	2	1	4	4	2	4
17 - 17 Uhr 59	40	1	2	7	3	4	5	1	1	3	3	3	4
18 - 18 Uhr 59	16	-	1	-	2	1	3	1	2	2	2	1	1
19 - 19 Uhr 59	21	-	1	2	1	1	3	1	3	1	5	1	1
20 - 20 Uhr 59	2	-	-	-	1	-	1	-	-	-	-	-	-
21 - 23 Uhr 59	3	-	-	-	1	-	-	1	1	-	-	-	-
0 - 5 Uhr 59	1	1	-	-	-	-	-	-	-	-	-	-	-
Ohne Angabe	-	-	-	-	-	-	-	-	-	-	-	-	-
Insgesamt ...	311	24	24	31	23	29	31	16	16	35	34	20	28

Radfahrer													
6 - 6 Uhr 59	-	-	-	-	-	-	-	-	-	-	-	-	-
7 - 7 Uhr 59	41	-	1	3	7	6	3	1	3	8	2	4	3
8 - 8 Uhr 59	2	1	-	-	-	-	1	-	-	-	-	-	-
9 - 9 Uhr 59	2	-	-	-	1	-	-	-	-	-	-	-	-
10 - 10 Uhr 59	7	-	1	-	2	-	-	1	-	2	2	1	-
11 - 11 Uhr 59	26	-	1	2	4	1	2	4	4	5	5	1	1
12 - 12 Uhr 59	27	-	1	2	6	2	5	3	5	1	2	2	2
13 - 13 Uhr 59	45	-	2	5	2	8	6	8	8	11	1	1	1
14 - 14 Uhr 59	42	2	3	4	10	8	6	6	4	4	7	1	1
15 - 15 Uhr 59	59	-	1	2	4	7	11	13	7	3	4	4	2
16 - 16 Uhr 59	58	4	1	10	8	8	4	6	6	6	3	5	2
17 - 17 Uhr 59	60	1	1	2	10	8	6	5	7	6	7	1	1
18 - 18 Uhr 59	54	-	1	1	7	4	8	7	2	6	1	-	1
19 - 19 Uhr 59	38	1	-	1	7	4	8	7	4	6	1	-	1
20 - 20 Uhr 59	20	-	-	-	-	1	3	8	4	2	1	1	1
21 - 23 Uhr 59	4	-	-	-	-	-	2	1	1	-	-	-	-
0 - 5 Uhr 59	-	-	-	-	-	-	-	-	-	-	-	-	-
Ohne Angabe	-	-	-	-	-	-	-	-	-	-	-	-	-
Insgesamt ...	485	11	9	34	63	59	61	67	56	58	36	16	15

Fußgänger und Radfahrer													
6 - 6 Uhr 59	2	-	-	-	-	-	-	-	-	1	1	-	-
7 - 7 Uhr 59	92	10	4	4	7	9	9	5	5	15	6	6	12
8 - 8 Uhr 59	5	1	1	-	-	-	2	-	-	-	1	-	-
9 - 9 Uhr 59	8	-	-	1	3	-	1	2	-	-	-	1	-
10 - 10 Uhr 59	9	-	1	-	2	-	-	2	1	2	2	1	-
11 - 11 Uhr 59	38	2	1	4	5	2	2	5	5	5	5	3	3
12 - 12 Uhr 59	59	1	4	4	7	4	8	5	5	8	6	6	4
13 - 13 Uhr 59	80	3	7	10	4	10	10	4	4	15	4	4	3
14 - 14 Uhr 59	66	4	1	8	4	8	6	9	6	9	4	4	2
15 - 15 Uhr 59	80	4	1	5	13	11	7	9	9	9	9	2	2
16 - 16 Uhr 59	98	6	7	7	7	11	13	15	8	7	7	6	6
17 - 17 Uhr 59	100	2	3	17	12	16	9	7	9	7	6	6	6
18 - 18 Uhr 59	70	-	2	2	11	11	8	5	9	8	10	2	2
19 - 19 Uhr 59	59	1	1	3	9	5	11	8	5	7	6	1	2
20 - 20 Uhr 59	22	-	-	-	1	1	4	8	4	2	1	1	1
21 - 23 Uhr 59	7	-	-	-	1	-	2	2	2	-	-	-	-
0 - 5 Uhr 59	1	1	-	-	-	-	-	-	-	-	-	-	-
Ohne Angabe	-	-	-	-	-	-	-	-	-	-	-	-	-
Insgesamt ...	796	35	33	65	86	88	92	83	72	93	70	36	43

2 Straßenverkehrsunfälle und

2.5 Nach Uhrzeit
2.5.1 Unfälle mit

Wochentag	0 Uhr 0.59	1 Uhr 1.59	2 Uhr 2.59	3 Uhr 3.59	4 Uhr 4.59	5 Uhr 5.59	6 Uhr 6.59	7 Uhr 7.59	8 Uhr 8.59	9 Uhr 9.59	10 Uhr 10.59	11 Uhr 11.59	12 Uhr 12.59
Innerhalb													
Montag	3	10	7	5	3	16	37	86	67	57	84	80	102
Dienstag	4	6	2	2	3	6	56	123	59	55	64	79	83
Mittwoch	5	4	3	4	2	10	34	122	48	60	73	70	106
Donnerstag	7	7	5	3	7	12	25	114	79	57	60	79	113
Freitag	13	5	8	5	3	14	33	94	47	52	82	105	117
Samstag	20	16	22	26	8	11	15	17	27	45	65	87	81
Sonntag	27	40	15	21	18	11	14	8	23	13	30	50	57
Zusammen ...	79	88	62	66	44	80	214	564	350	339	458	550	659
Außerhalb von													
Montag	13	6	5	2	8	21	35	73	45	35	36	36	52
Dienstag	7	3	8	6	7	15	44	75	29	22	43	41	33
Mittwoch	5	11	2	5	5	24	36	71	33	23	29	34	47
Donnerstag	9	7	7	8	5	21	36	63	45	28	38	46	43
Freitag	4	7	1	5	15	18	52	69	16	23	36	39	50
Samstag	19	14	20	21	25	20	14	13	14	27	37	36	56
Sonntag	20	17	19	22	14	13	9	11	15	17	48	59	65
Zusammen ...	77	65	62	69	79	132	226	375	197	175	267	291	346
auf													
Montag	4	1	2	1	-	8	11	11	8	12	7	11	6
Dienstag	3	1	-	1	3	5	6	12	9	6	7	7	6
Mittwoch	1	1	4	3	2	3	7	10	8	8	5	5	3
Donnerstag	4	4	2	1	3	4	7	9	5	13	4	4	7
Freitag	4	-	-	1	3	5	8	8	3	5	10	6	7
Samstag	3	5	3	2	1	4	9	1	9	4	6	6	13
Sonntag	5	4	5	1	2	4	5	4	5	4	2	8	4
Zusammen ...	24	16	16	10	14	33	53	55	47	52	41	47	46
Außerhalb von													
Montag	17	7	7	3	8	29	46	84	53	47	43	47	58
Dienstag	10	4	8	7	10	20	50	87	38	28	50	48	39
Mittwoch	6	12	6	8	7	27	43	81	41	31	34	39	50
Donnerstag	13	11	9	9	8	25	43	72	50	41	42	50	50
Freitag	8	7	1	6	18	23	60	77	19	28	46	45	57
Samstag	22	19	23	23	26	24	23	14	23	31	43	42	69
Sonntag	25	21	24	23	16	17	14	15	20	21	50	67	69
Zusammen ...	101	81	78	79	93	165	279	430	244	227	308	338	392
Innerhalb und außerhalb													
Montag	20	17	14	8	11	45	83	170	120	104	127	127	160
Dienstag	14	10	10	9	13	26	106	210	97	83	114	127	122
Mittwoch	11	16	9	12	9	37	77	203	89	91	107	109	156
Donnerstag	20	18	14	12	15	37	68	186	129	98	102	129	163
Freitag	21	12	9	11	21	37	93	171	66	80	128	150	174
Samstag	42	35	45	49	34	35	38	31	50	76	108	129	150
Sonntag	52	61	39	44	34	28	28	23	43	34	80	117	126
Insgesamt ...	180	169	140	145	137	245	493	994	594	566	766	888	1 051

Unfallfolgen 2007 nach Ortslage
und Wochentagen
Personenschaden

UJ 15

13 Uhr 13.59	14 Uhr 14.59	15 Uhr 15.59	16 Uhr 16.59	17 Uhr 17.59	18 Uhr 18.59	19 Uhr 19.59	20 Uhr 20.59	21 Uhr 21.59	22 Uhr 22.59	23 Uhr 23.59	Ohne Angabe	Insgesamt	Wochentag
von Ortschaften													
93	114	124	139	158	105	71	53	20	16	8	-	1 458	.. Montag
101	102	96	124	148	138	75	55	32	18	12	-	1 443	.. Dienstag
111	101	106	119	142	104	78	37	30	17	9	-	1 395	.. Mittwoch
96	104	121	137	162	112	79	40	35	21	17	-	1 492	.. Donnerstag
135	129	135	110	118	104	87	60	34	29	22	-	1 541	.. Freitag
87	105	78	65	84	83	73	49	46	33	25	-	1 168	.. Samstag
64	67	79	53	79	74	53	39	20	15	15	-	885	.. Sonntag
687	722	739	747	891	720	516	333	217	149	108	-	9 382	... Zusammen
Ortschaften, ohne Autobahn													
43	68	72	89	87	48	59	45	16	11	12	-	917	.. Montag
46	52	54	78	82	73	52	42	17	12	14	-	855	.. Dienstag
53	45	54	67	92	43	50	29	22	21	10	-	811	.. Mittwoch
53	66	65	81	93	58	37	27	21	19	12	-	888	.. Donnerstag
71	70	82	68	78	78	47	38	33	23	22	-	945	.. Freitag
66	74	74	69	66	49	42	32	38	26	17	-	869	.. Samstag
77	90	92	83	77	49	58	21	28	15	14	-	933	.. Sonntag
409	465	493	535	575	398	345	234	175	127	101	-	6 218	... Zusammen
Autobahnen													
10	7	10	11	12	5	7	-	5	5	1	-	155	.. Montag
3	7	9	9	13	9	5	5	6	5	2	-	139	.. Dienstag
12	3	5	9	8	10	4	7	1	1	3	-	123	.. Mittwoch
13	16	6	9	12	13	2	6	6	3	9	-	162	.. Donnerstag
13	12	10	11	15	14	8	6	6	8	5	-	168	.. Freitag
8	3	7	12	8	5	10	4	4	4	6	-	137	.. Samstag
3	6	9	8	9	8	8	6	4	6	3	-	123	.. Sonntag
62	54	56	69	77	64	44	34	32	32	29	-	1 007	... Zusammen
Ortschaften, einschließlich Autobahn													
53	75	82	100	99	53	66	45	21	16	13	-	1 072	.. Montag
49	59	63	87	95	82	57	47	23	17	16	-	994	.. Dienstag
65	48	59	76	100	53	54	36	23	22	13	-	934	.. Mittwoch
66	82	71	90	105	71	39	33	27	22	21	-	1 050	.. Donnerstag
84	82	92	79	93	92	55	44	39	31	27	-	1 113	.. Freitag
74	77	81	81	74	54	52	36	42	30	23	-	1 006	.. Samstag
80	96	101	91	86	57	66	27	32	21	17	-	1 056	.. Sonntag
471	519	549	604	652	462	389	268	207	159	130	-	7 225	... Zusammen
von Ortschaften													
146	189	206	239	257	158	137	98	41	32	21	-	2 530	.. Montag
150	161	159	211	243	220	132	102	55	35	28	-	2 437	.. Dienstag
176	149	165	195	242	157	132	73	53	39	22	-	2 329	.. Mittwoch
162	186	192	227	267	183	118	73	62	43	38	-	2 542	.. Donnerstag
219	211	227	189	211	196	142	104	73	60	49	-	2 654	.. Freitag
161	182	159	146	158	137	125	85	88	63	48	-	2 174	.. Samstag
144	163	180	144	165	131	119	66	52	36	32	-	1 941	.. Sonntag
1 158	1 241	1 288	1 351	1 543	1 182	905	601	424	308	238	-	16 607	... Insgesamt

2 Straßenverkehrsunfälle und Unfallfolgen 2007 nach Ortslage

UJ 3 (5)

2.4 Nach Unfallarten und Straßenkategorien

Unfallart	Unfälle mit Personenschaden				Verunglückte				Schwerw. Unfälle mit Sachschaden (i.e.S.)
	insgesamt	mit Getöteten	mit Schwer- verletzten	mit Leicht- verletzten	insgesamt	Getötete	Schwer- verletzte	Leicht- verletzte	
auf Straßen aller Art zusammen									
Innerhalb von Ortschaften									
Zusammenstoß mit einem anderen Fahrzeug, das									
anfährt, anhält oder im ruhenden Verkehr steht	1 116	2	106	1 008	1 364	2	111	1 251	484
vorausfährt oder wartet	1 251	-	59	1 192	1 681	-	60	1 621	181
seitlich in gleicher Richtung fährt .	352	1	41	310	399	1	43	355	91
entgegenkommt	726	4	136	586	968	5	157	806	385
einbiegt oder kreuzt	2 806	1	398	2 407	3 408	1	426	2 981	1 589
Zusammenstoß zw. Fahrzeug und Fußgänger .	1 292	16	356	920	1 415	16	366	1 033	-
Aufprall auf Hindernis auf der Fahrbahn .	92	-	22	70	103	-	22	81	83
Abkommen von der Fahrbahn nach									
rechts	433	2	125	306	533	2	139	392	417
links	276	4	75	197	354	4	85	265	311
Unfall anderer Art	1 038	4	229	805	1 129	4	233	892	134
Zusammen ...	9 382	34	1 547	7 801	11 354	35	1 642	9 677	3 675
darunter: auf schienengleichen Wegübergängen	17	1	2	14	23	1	2	20	9
Außerhalb von Ortschaften									
Zusammenstoß mit einem anderen Fahrzeug, das									
anfährt, anhält oder im ruhenden Verkehr steht	330	6	36	288	473	6	41	426	84
vorausfährt oder wartet	1 050	16	159	875	1 653	17	196	1 440	233
seitlich in gleicher Richtung fährt .	301	1	54	246	418	1	65	352	176
entgegenkommt	968	56	359	553	1 834	63	542	1 229	309
einbiegt oder kreuzt	1 074	12	287	775	1 684	13	365	1 306	589
Zusammenstoß zw. Fahrzeug und Fußgänger .	118	8	30	80	146	9	35	102	-
Aufprall auf Hindernis auf der Fahrbahn .	127	2	25	100	157	2	28	127	263
Abkommen von der Fahrbahn nach									
rechts	1 676	31	517	1 128	2 062	32	595	1 435	1 056
links	1 077	29	321	727	1 384	35	390	959	917
Unfall anderer Art	504	7	144	353	591	7	151	433	194
Zusammen ...	7 225	168	1 932	5 125	10 402	185	2 408	7 809	3 821
darunter: auf schienengleichen Wegübergängen	7	-	3	4	11	-	3	8	4
Innerhalb und außerhalb von Ortschaften									
Zusammenstoß mit einem anderen Fahrzeug, das									
anfährt, anhält oder im ruhenden Verkehr steht	1 446	8	142	1 296	1 837	8	152	1 677	568
vorausfährt oder wartet	2 301	16	218	2 067	3 334	17	256	3 061	414
seitlich in gleicher Richtung fährt .	653	2	95	556	817	2	108	707	267
entgegenkommt	1 694	60	495	1 139	2 802	68	699	2 035	694
einbiegt oder kreuzt	3 880	13	685	3 182	5 092	14	791	4 287	2 178
Zusammenstoß zw. Fahrzeug und Fußgänger .	1 410	24	386	1 000	1 561	25	401	1 135	-
Aufprall auf Hindernis auf der Fahrbahn .	219	2	47	170	260	2	50	208	346
Abkommen von der Fahrbahn nach									
rechts	2 109	33	642	1 434	2 595	34	734	1 827	1 473
links	1 353	33	396	924	1 738	39	475	1 224	1 228
Unfall anderer Art	1 542	11	373	1 158	1 720	11	384	1 325	328
Insgesamt ...	16 607	202	3 479	12 926	21 756	220	4 050	17 486	7 496
darunter: auf schienengleichen Wegübergängen	24	1	5	18	34	1	5	28	13

2 Straßenverkehrsunfälle und Unfallfolgen 2007 nach Ortslage

UJ 3 (6)

2.4 Nach Unfallarten und Straßenkategorien

Unfallart	Unfälle mit Personenschaden				Verunglückte				Schwerw. Unfälle mit Sachschaden (i.e.S.)
	insgesamt	mit Getöteten	mit Schwer- verletzten	mit Leicht- verletzten	insgesamt	Getötete	Schwer- verletzte	Leicht- verletzte	
a u f S t r a ß e n a l l e r A r t a u ß e r h a l b v o n O r t s c h a f t e n									
Außerhalb von Ortschaften, ohne Autobahn									
Zusammenstoß mit einem anderen Fahrzeug, das									
anfährt, anhält oder im ruhenden Verkehr steht	277	4	33	240	391	4	36	351	69
vorausfährt oder wartet	732	5	106	621	1 120	5	124	991	127
seitlich in gleicher Richtung fährt .	199	-	45	154	275	-	53	222	84
entgegenkommt	964	56	358	550	1 826	63	539	1 224	307
einbiegt oder kreuzt	1 062	12	284	766	1 665	13	358	1 294	571
Zusammenstoß zw. Fahrzeug und Fußgänger .	114	8	29	77	142	9	34	99	-
Aufprall auf Hindernis auf der Fahrbahn .	108	1	21	86	123	1	21	101	96
Abkommen von der Fahrbahn nach									
rechts	1 415	22	453	940	1 693	22	505	1 166	767
links	898	27	270	601	1 145	33	324	788	631
Unfall anderer Art	449	5	136	308	519	5	141	373	136
Zusammen ...	6 218	140	1 735	4 343	8 899	155	2 135	6 609	2 788
darunter:									
auf schienengleichen Wegübergängen	7	-	3	4	11	-	3	8	4
a u f A u t o b a h n e n									
Zusammenstoß mit einem anderen Fahrzeug, das									
anfährt, anhält oder im ruhenden Verkehr steht	53	2	3	48	82	2	5	75	15
vorausfährt oder wartet	318	11	53	254	533	12	72	449	106
seitlich in gleicher Richtung fährt .	102	1	9	92	143	1	12	130	92
entgegenkommt	4	-	1	3	8	-	3	5	2
einbiegt oder kreuzt	12	-	3	9	19	-	7	12	18
Zusammenstoß zw. Fahrzeug und Fußgänger .	4	-	1	3	4	-	1	3	-
Aufprall auf Hindernis auf der Fahrbahn .	19	1	4	14	34	1	7	26	167
Abkommen von der Fahrbahn nach									
rechts	261	9	64	188	369	10	90	269	289
links	179	2	51	126	239	2	66	171	286
Unfall anderer Art	55	2	8	45	72	2	10	60	58
Zusammen ...	1 007	28	197	782	1 503	30	273	1 200	1 033
darunter:									
auf schienengleichen Wegübergängen	-	-	-	-	-	-	-	-	-
Außerhalb von Ortschaften, einschließlich Autobahn									
Zusammenstoß mit einem anderen Fahrzeug, das									
anfährt, anhält oder im ruhenden Verkehr steht	330	6	36	288	473	6	41	426	84
vorausfährt oder wartet	1 050	16	159	875	1 653	17	196	1 440	233
seitlich in gleicher Richtung fährt .	301	1	54	246	418	1	65	352	176
entgegenkommt	968	56	359	553	1 834	63	542	1 229	309
einbiegt oder kreuzt	1 074	12	287	775	1 684	13	365	1 306	589
Zusammenstoß zw. Fahrzeug und Fußgänger .	118	8	30	80	146	9	35	102	-
Aufprall auf Hindernis auf der Fahrbahn .	127	2	25	100	157	2	28	127	263
Abkommen von der Fahrbahn nach									
rechts	1 676	31	517	1 128	2 062	32	595	1 435	1 056
links	1 077	29	321	727	1 384	35	390	959	917
Unfall anderer Art	504	7	144	353	591	7	151	433	194
Insgesamt ...	7 225	168	1 932	5 125	10 402	185	2 408	7 809	3 821
darunter:									
auf schienengleichen Wegübergängen	7	-	3	4	11	-	3	8	4

2 Straßenverkehrsunfälle und Unfallfolgen 2007 nach Ortslage

UJ 3 (1)

2.4 Nach Unfallarten und Straßenkategorien

Unfallart	Unfälle mit Personenschaden				Verunglückte				Schwerw. Unfälle mit Sachschaden (i.e.S.)
	insgesamt	mit Getöteten	mit Schwer- verletzten	mit Leicht- verletzten	insgesamt	Getötete	Schwer- verletzte	Leicht- verletzte	
a u f B u n d e s s t r a ß e n									
Innerhalb von Ortschaften									
Zusammenstoß mit einem anderen Fahrzeug, das									
anfährt, anhält oder im ruhenden Verkehr steht	203	-	19	184	271	-	20	251	44
vorausfährt oder wartet	347	-	17	330	493	-	18	475	46
seitlich in gleicher Richtung fährt .	68	-	7	61	83	-	8	75	28
entgegenkommt	81	2	19	60	128	3	23	102	51
einbiegt oder kreuzt	305	1	37	267	410	1	38	371	224
Zusammenstoß zw. Fahrzeug und Fußgänger .	123	5	46	72	138	5	50	83	-
Aufprall auf Hindernis auf der Fahrbahn .	14	-	1	13	17	-	1	16	9
Abkommen von der Fahrbahn nach									
rechts	84	1	22	61	104	1	29	74	90
links	47	-	15	32	74	-	18	56	63
Unfall anderer Art	97	1	21	75	115	1	22	92	19
Zusammen ...	1 369	10	204	1 155	1 833	11	227	1 595	574
darunter:									
auf schienengleichen Wegübergängen	1	-	-	1	1	-	-	1	-
Außerhalb von Ortschaften									
Zusammenstoß mit einem anderen Fahrzeug, das									
anfährt, anhält oder im ruhenden Verkehr steht	138	2	13	123	208	2	15	191	28
vorausfährt oder wartet	373	3	48	322	608	3	63	542	74
seitlich in gleicher Richtung fährt .	111	-	26	85	162	-	32	130	50
entgegenkommt	339	29	133	177	676	33	217	426	88
einbiegt oder kreuzt	371	6	117	248	618	7	145	466	219
Zusammenstoß zw. Fahrzeug und Fußgänger .	16	2	5	9	21	2	5	14	-
Aufprall auf Hindernis auf der Fahrbahn .	29	1	5	23	36	1	5	30	51
Abkommen von der Fahrbahn nach									
rechts	427	7	143	277	526	7	168	351	297
links	261	7	68	186	335	7	82	246	221
Unfall anderer Art	126	3	35	88	153	3	38	112	50
Zusammen ...	2 191	60	593	1 538	3 343	65	770	2 508	1 078
darunter:									
auf schienengleichen Wegübergängen	3	-	2	1	5	-	2	3	-
Innerhalb und außerhalb von Ortschaften									
Zusammenstoß mit einem anderen Fahrzeug, das									
anfährt, anhält oder im ruhenden Verkehr steht	341	2	32	307	479	2	35	442	72
vorausfährt oder wartet	720	3	65	652	1 101	3	81	1 017	120
seitlich in gleicher Richtung fährt .	179	-	33	146	245	-	40	205	78
entgegenkommt	420	31	152	237	804	36	240	528	139
einbiegt oder kreuzt	676	7	154	515	1 028	8	183	837	443
Zusammenstoß zw. Fahrzeug und Fußgänger .	139	7	51	81	159	7	55	97	-
Aufprall auf Hindernis auf der Fahrbahn .	43	1	6	36	53	1	6	46	60
Abkommen von der Fahrbahn nach									
rechts	511	8	165	338	630	8	197	425	387
links	308	7	83	218	409	7	100	302	284
Unfall anderer Art	223	4	56	163	268	4	60	204	69
Insgesamt ...	3 560	70	797	2 693	5 176	76	997	4 103	1 652
darunter:									
auf schienengleichen Wegübergängen	4	-	2	2	6	-	2	4	-

2 Straßenverkehrsunfälle und Unfallfolgen 2007 nach Ortslage

UJ 3 (2)

2.4 Nach Unfallarten und Straßenkategorien

Unfallart	Unfälle mit Personenschaden				Verunglückte				Schwerw. Unfälle mit Sachschaden (i.e.S.)
	insgesamt	mit Getöteten	mit Schwer- verletzten	mit Leicht- verletzten	insgesamt	Getötete	Schwer- verletzte	Leicht- verletzte	
a u f L a n d e s s t r a ß e n									
Innerhalb von Ortschaften									
Zusammenstoß mit einem anderen Fahrzeug, das									
anfährt, anhält oder im ruhenden Verkehr steht	255	-	29	226	326	-	32	294	94
vorausfährt oder wartet	348	-	14	334	478	-	14	464	47
seitlich in gleicher Richtung fährt .	75	-	7	68	85	-	8	77	18
entgegenkommt	195	-	40	155	270	-	47	223	108
einbiegt oder kreuzt	622	-	111	511	769	-	121	648	347
Zusammenstoß zw. Fahrzeug und Fußgänger .	232	1	91	140	255	1	93	161	-
Aufprall auf Hindernis auf der Fahrbahn .	16	-	5	11	16	-	5	11	20
Abkommen von der Fahrbahn nach									
rechts	121	1	38	82	142	1	41	100	81
links	60	3	15	42	73	3	19	51	79
Unfall anderer Art	168	-	40	128	187	-	41	146	25
Zusammen ...	2 092	5	390	1 697	2 601	5	421	2 175	819
darunter:									
auf schienengleichen Wegübergängen	5	-	-	5	8	-	-	8	3
Außerhalb von Ortschaften									
Zusammenstoß mit einem anderen Fahrzeug, das									
anfährt, anhält oder im ruhenden Verkehr steht	95	2	11	82	130	2	12	116	25
vorausfährt oder wartet	275	2	47	226	395	2	50	343	39
seitlich in gleicher Richtung fährt .	62	-	15	47	81	-	16	65	24
entgegenkommt	424	23	155	246	793	25	230	538	146
einbiegt oder kreuzt	492	5	118	369	779	5	160	614	249
Zusammenstoß zw. Fahrzeug und Fußgänger .	29	5	13	11	39	5	15	19	-
Aufprall auf Hindernis auf der Fahrbahn .	40	-	9	31	44	-	9	35	32
Abkommen von der Fahrbahn nach									
rechts	638	10	194	434	750	10	213	527	317
links	423	12	125	286	528	16	154	358	262
Unfall anderer Art	152	-	39	113	173	-	40	133	51
Zusammen ...	2 630	59	726	1 845	3 712	65	899	2 748	1 145
darunter:									
auf schienengleichen Wegübergängen	2	-	-	2	4	-	-	4	2
Innerhalb und außerhalb von Ortschaften									
Zusammenstoß mit einem anderen Fahrzeug, das									
anfährt, anhält oder im ruhenden Verkehr steht	350	2	40	308	456	2	44	410	119
vorausfährt oder wartet	623	2	61	560	873	2	64	807	86
seitlich in gleicher Richtung fährt .	137	-	22	115	166	-	24	142	42
entgegenkommt	619	23	195	401	1 063	25	277	761	254
einbiegt oder kreuzt	1 114	5	229	880	1 548	5	281	1 262	596
Zusammenstoß zw. Fahrzeug und Fußgänger .	261	6	104	151	294	6	108	180	-
Aufprall auf Hindernis auf der Fahrbahn .	56	-	14	42	60	-	14	46	52
Abkommen von der Fahrbahn nach									
rechts	759	11	232	516	892	11	254	627	398
links	483	15	140	328	601	19	173	409	341
Unfall anderer Art	320	-	79	241	360	-	81	279	76
Insgesamt ...	4 722	64	1 116	3 542	6 313	70	1 320	4 923	1 964
darunter:									
auf schienengleichen Wegübergängen	7	-	-	7	12	-	-	12	5

2 Straßenverkehrsunfälle und Unfallfolgen 2007 nach Ortslage
2.4 Nach Unfallarten und Straßenkategorien

UJ 3 (3)

Unfallart	Unfälle mit Personenschaden				Verunglückte				Schwerw. Unfälle mit Sachschaden (i.e.S.)
	insgesamt	mit Getöteten	mit Schwer- verletzten	mit Leicht- verletzten	insgesamt	Getötete	Schwer- verletzte	Leicht- verletzte	
a u f K r e i s s t r a ß e n									
Innerhalb von Ortschaften									
Zusammenstoß mit einem anderen Fahrzeug, das									
anfährt, anhält oder im ruhenden Verkehr steht	91	1	8	82	111	1	8	102	33
vorausfährt oder wartet	126	-	12	114	160	-	12	148	20
seitlich in gleicher Richtung fährt .	29	-	5	24	37	-	5	32	5
entgegenkommt	119	2	26	91	171	2	30	139	58
einbiegt oder kreuzt	340	-	46	294	398	-	48	350	186
Zusammenstoß zw. Fahrzeug und Fußgänger .	102	2	31	69	109	2	33	74	-
Aufprall auf Hindernis auf der Fahrbahn .	10	-	4	6	11	-	4	7	12
Abkommen von der Fahrbahn nach									
rechts	68	-	16	52	80	-	18	62	56
links	47	-	16	31	62	-	18	44	43
Unfall anderer Art	101	-	27	74	103	-	28	75	20
Zusammen ...	1 033	5	191	837	1 242	5	204	1 033	433
darunter:									
auf schienengleichen Wegübergängen	1	-	-	1	1	-	-	1	-
Außerhalb von Ortschaften									
Zusammenstoß mit einem anderen Fahrzeug, das									
anfährt, anhält oder im ruhenden Verkehr steht	26	-	6	20	32	-	6	26	5
vorausfährt oder wartet	60	-	9	51	85	-	9	76	10
seitlich in gleicher Richtung fährt .	20	-	1	19	25	-	1	24	6
entgegenkommt	148	3	50	95	271	4	68	199	54
einbiegt oder kreuzt	134	1	35	98	191	1	39	151	70
Zusammenstoß zw. Fahrzeug und Fußgänger .	21	1	6	14	30	2	8	20	-
Aufprall auf Hindernis auf der Fahrbahn .	18	-	1	17	20	-	1	19	8
Abkommen von der Fahrbahn nach									
rechts	289	4	89	196	346	4	94	248	119
links	157	5	56	96	206	5	66	135	121
Unfall anderer Art	65	-	17	48	75	-	17	58	20
Zusammen ...	938	14	270	654	1 281	16	309	956	413
darunter:									
auf schienengleichen Wegübergängen	-	-	-	-	-	-	-	-	-
Innerhalb und außerhalb von Ortschaften									
Zusammenstoß mit einem anderen Fahrzeug, das									
anfährt, anhält oder im ruhenden Verkehr steht	117	1	14	102	143	1	14	128	38
vorausfährt oder wartet	186	-	21	165	245	-	21	224	30
seitlich in gleicher Richtung fährt .	49	-	6	43	62	-	6	56	11
entgegenkommt	267	5	76	186	442	6	98	338	112
einbiegt oder kreuzt	474	1	81	392	589	1	87	501	256
Zusammenstoß zw. Fahrzeug und Fußgänger .	123	3	37	83	139	4	41	94	-
Aufprall auf Hindernis auf der Fahrbahn .	28	-	5	23	31	-	5	26	20
Abkommen von der Fahrbahn nach									
rechts	357	4	105	248	426	4	112	310	175
links	204	5	72	127	268	5	84	179	164
Unfall anderer Art	166	-	44	122	178	-	45	133	40
Insgesamt ...	1 971	19	461	1 491	2 523	21	513	1 989	846
darunter:									
auf schienengleichen Wegübergängen	1	-	-	1	1	-	-	1	-

2 Straßenverkehrsunfälle und Unfallfolgen 2007 nach Ortslage

UJ 3 (4)

2.4 Nach Unfallarten und Straßenkategorien

Unfallart	Unfälle mit Personenschaden				Verunglückte				Schwerw. Unfälle mit Sachschaden (i.e.S.)
	insgesamt	mit Getöteten	mit Schwer- verletzten	mit Leicht- verletzten	insgesamt	Getötete	Schwer- verletzte	Leicht- verletzte	
a u f a n d e r e n S t r a ß e n									
Innerhalb von Ortschaften									
Zusammenstoß mit einem anderen Fahrzeug, das									
anfährt, anhält oder im ruhenden Verkehr steht	567	1	50	516	656	1	51	604	313
vorausfährt oder wartet	430	-	16	414	550	-	16	534	68
seitlich in gleicher Richtung fährt .	180	1	22	157	194	1	22	171	40
entgegenkommt	331	-	51	280	399	-	57	342	168
einbiegt oder kreuzt	1 539	-	204	1 335	1 831	-	219	1 612	832
Zusammenstoß zw. Fahrzeug und Fußgänger .	835	8	188	639	913	8	190	715	-
Aufprall auf Hindernis auf der Fahrbahn .	52	-	12	40	59	-	12	47	42
Abkommen von der Fahrbahn nach									
rechts	160	-	49	111	207	-	51	156	190
links	122	1	29	92	145	1	30	114	126
Unfall anderer Art	672	3	141	528	724	3	142	579	70
Zusammen ...	4 888	14	762	4 112	5 678	14	790	4 874	1 849
darunter:									
auf schienengleichen Wegübergängen	10	1	2	7	13	1	2	10	6
Außerhalb von Ortschaften									
Zusammenstoß mit einem anderen Fahrzeug, das									
anfährt, anhält oder im ruhenden Verkehr steht	18	-	3	15	21	-	3	18	11
vorausfährt oder wartet	24	-	2	22	32	-	2	30	4
seitlich in gleicher Richtung fährt .	6	-	3	3	7	-	4	3	4
entgegenkommt	53	1	20	32	86	1	24	61	19
einbiegt oder kreuzt	65	-	14	51	77	-	14	63	33
Zusammenstoß zw. Fahrzeug und Fußgänger .	48	-	5	43	52	-	6	46	-
Aufprall auf Hindernis auf der Fahrbahn .	21	-	6	15	23	-	6	17	5
Abkommen von der Fahrbahn nach									
rechts	61	1	27	33	71	1	30	40	34
links	57	3	21	33	76	5	22	49	27
Unfall anderer Art	106	2	45	59	118	2	46	70	15
Zusammen ...	459	7	146	306	563	9	157	397	152
darunter:									
auf schienengleichen Wegübergängen	2	-	1	1	2	-	1	1	2
Innerhalb und außerhalb von Ortschaften									
Zusammenstoß mit einem anderen Fahrzeug, das									
anfährt, anhält oder im ruhenden Verkehr steht	585	1	53	531	677	1	54	622	324
vorausfährt oder wartet	454	-	18	436	582	-	18	564	72
seitlich in gleicher Richtung fährt .	186	1	25	160	201	1	26	174	44
entgegenkommt	384	1	71	312	485	1	81	403	187
einbiegt oder kreuzt	1 604	-	218	1 386	1 908	-	233	1 675	865
Zusammenstoß zw. Fahrzeug und Fußgänger .	883	8	193	682	965	8	196	761	-
Aufprall auf Hindernis auf der Fahrbahn .	73	-	18	55	82	-	18	64	47
Abkommen von der Fahrbahn nach									
rechts	221	1	76	144	278	1	81	196	224
links	179	4	50	125	221	6	52	163	153
Unfall anderer Art	778	5	186	587	842	5	188	649	85
Insgesamt ...	5 347	21	908	4 418	6 241	23	947	5 271	2 001
darunter:									
auf schienengleichen Wegübergängen	12	1	3	8	15	1	3	11	8

2 Straßenverkehrsunfälle und Unfallfolgen 2007 nach Ortslage

UJ 4 (5)

2.3 Nach Unfalltypen und Straßenkategorien

Unfalltyp	Unfälle mit Personenschaden				Verunglückte				Schwerw. Unfälle mit Sachschaden (i.e.S.)
	insgesamt	mit Getöteten	mit Schwer- verletzten	mit Leicht- verletzten	insgesamt	Getötete	Schwer- verletzte	Leicht- verletzte	
a u f S t r a ß e n a l l e r A r t z u s a m m e n									
Innerhalb von Ortschaften									
Fahrunfall	1 504	9	378	1 117	1 852	10	413	1 429	951
Abbiege-Unfall	1 345	-	182	1 163	1 632	-	190	1 442	459
Einbiegen/Kreuzen-Unfall	2 378	2	343	2 033	2 852	2	366	2 484	1 368
Überschreiten-Unfall	786	14	253	519	857	14	259	584	3
Unfall durch ruhenden Verkehr	455	-	59	396	505	-	60	445	247
Unfall im Längsverkehr	2 016	2	169	1 845	2 651	2	184	2 465	352
Sonstiger Unfall	898	7	163	728	1 005	7	170	828	295
Zusammen ...	9 382	34	1 547	7 801	11 354	35	1 642	9 677	3 675
Außerhalb von Ortschaften									
Fahrunfall	2 981	74	951	1 956	3 999	85	1 148	2 766	1 943
Abbiege-Unfall	608	8	147	453	940	9	182	749	218
Einbiegen/Kreuzen-Unfall	905	8	238	659	1 405	8	302	1 095	517
Überschreiten-Unfall	43	5	19	19	62	5	21	36	-
Unfall durch ruhenden Verkehr	23	-	3	20	29	-	3	26	10
Unfall im Längsverkehr	2 016	57	410	1 549	3 151	62	567	2 522	725
Sonstiger Unfall	649	16	164	469	816	16	185	615	408
Zusammen ...	7 225	168	1 932	5 125	10 402	185	2 408	7 809	3 821
Innerhalb und außerhalb von Ortschaften									
Fahrunfall	4 485	83	1 329	3 073	5 851	95	1 561	4 195	2 894
Abbiege-Unfall	1 953	8	329	1 616	2 572	9	372	2 191	677
Einbiegen/Kreuzen-Unfall	3 283	10	581	2 692	4 257	10	668	3 579	1 885
Überschreiten-Unfall	829	19	272	538	919	19	280	620	3
Unfall durch ruhenden Verkehr	478	-	62	416	534	-	63	471	257
Unfall im Längsverkehr	4 032	59	579	3 394	5 802	64	751	4 987	1 077
Sonstiger Unfall	1 547	23	327	1 197	1 821	23	355	1 443	703
Insgesamt ...	16 607	202	3 479	12 926	21 756	220	4 050	17 486	7 496

2 Straßenverkehrsunfälle und Unfallfolgen 2007 nach Ortslage
2.3 Nach Unfalltypen und Straßenkategorien

Unfalltyp	Unfälle mit Personenschaden				Verunglückte				Schwerw. Unfälle mit Sachschaden (i.e.S.)
	insgesamt	mit Getöteten	mit Schwer- verletzten	mit Leicht- verletzten	insgesamt	Getötete	Schwer- verletzte	Leicht- verletzte	
auf Straßen aller Art außerhalb von Ortschaften									
Außerhalb von Ortschaften, ohne Autobahn									
Fahrunfall	2 620	63	851	1 706	3 494	73	1 013	2 408	1 426
Abbiege-Unfall	598	8	145	445	928	9	180	739	214
Einbiegen/Kreuzen-Unfall	895	8	235	652	1 391	8	295	1 088	492
Überschreiten-Unfall	41	5	18	18	60	5	20	35	-
Unfall durch ruhenden Verkehr	22	-	3	19	28	-	3	25	8
Unfall im Längsverkehr	1 531	46	347	1 138	2 381	50	472	1 859	457
Sonstiger Unfall	511	10	136	365	617	10	152	455	191
Zusammen ...	6 218	140	1 735	4 343	8 899	155	2 135	6 609	2 788
auf Autobahnen									
Fahrunfall	361	11	100	250	505	12	135	358	517
Abbiege-Unfall	10	-	2	8	12	-	2	10	4
Einbiegen/Kreuzen-Unfall	10	-	3	7	14	-	7	7	25
Überschreiten-Unfall	2	-	1	1	2	-	1	1	-
Unfall durch ruhenden Verkehr	1	-	-	1	1	-	-	1	2
Unfall im Längsverkehr	485	11	63	411	770	12	95	663	268
Sonstiger Unfall	138	6	28	104	199	6	33	160	217
Zusammen ...	1 007	28	197	782	1 503	30	273	1 200	1 033
Außerhalb von Ortschaften, einschließlich Autobahn									
Fahrunfall	2 981	74	951	1 956	3 999	85	1 148	2 766	1 943
Abbiege-Unfall	608	8	147	453	940	9	182	749	218
Einbiegen/Kreuzen-Unfall	905	8	238	659	1 405	8	302	1 095	517
Überschreiten-Unfall	43	5	19	19	62	5	21	36	-
Unfall durch ruhenden Verkehr	23	-	3	20	29	-	3	26	10
Unfall im Längsverkehr	2 016	57	410	1 549	3 151	62	567	2 522	725
Sonstiger Unfall	649	16	164	469	816	16	185	615	408
Insgesamt ...	7 225	168	1 932	5 125	10 402	185	2 408	7 809	3 821

2 Straßenverkehrsunfälle und Unfallfolgen 2007 nach Ortslage
2.3 Nach Unfalltypen und Straßenkategorien

UJ 4 (1)

Unfalltyp	Unfälle mit Personenschaden				Verunglückte				Schwerw. Unfälle mit Sachschaden (i.e.S.)
	insgesamt	mit Getöteten	mit Schwer- verletzten	mit Leicht- verletzten	insgesamt	Getötete	Schwer- verletzte	Leicht- verletzte	
a u f B u n d e s s t r a ß e n									
Innerhalb von Ortschaften									
Fahrunfall	222	2	51	169	310	3	64	243	183
Abbiege-Unfall	198	-	30	168	273	-	32	241	79
Einbiegen/Kreuzen-Unfall	247	1	24	222	328	1	25	302	194
Überschreiten-Unfall	93	5	36	52	103	5	38	60	1
Unfall durch ruhenden Verkehr	27	-	6	21	31	-	6	25	15
Unfall im Längsverkehr	490	-	38	452	676	-	41	635	66
Sonstiger Unfall	92	2	19	71	112	2	21	89	36
Zusammen ...	1 369	10	204	1 155	1 833	11	227	1 595	574
Außerhalb von Ortschaften									
Fahrunfall	788	22	252	514	1 072	25	315	732	509
Abbiege-Unfall	224	4	59	161	382	4	72	306	85
Einbiegen/Kreuzen-Unfall	311	4	94	213	508	4	115	389	182
Überschreiten-Unfall	13	2	6	5	19	2	6	11	-
Unfall durch ruhenden Verkehr	8	-	2	6	10	-	2	8	1
Unfall im Längsverkehr	691	23	142	526	1 147	25	213	909	200
Sonstiger Unfall	156	5	38	113	205	5	47	153	101
Zusammen ...	2 191	60	593	1 538	3 343	65	770	2 508	1 078
Innerhalb und außerhalb von Ortschaften									
Fahrunfall	1 010	24	303	683	1 382	28	379	975	692
Abbiege-Unfall	422	4	89	329	655	4	104	547	164
Einbiegen/Kreuzen-Unfall	558	5	118	435	836	5	140	691	376
Überschreiten-Unfall	106	7	42	57	122	7	44	71	1
Unfall durch ruhenden Verkehr	35	-	8	27	41	-	8	33	16
Unfall im Längsverkehr	1 181	23	180	978	1 823	25	254	1 544	266
Sonstiger Unfall	248	7	57	184	317	7	68	242	137
Insgesamt ...	3 560	70	797	2 693	5 176	76	997	4 103	1 652

2 Straßenverkehrsunfälle und Unfallfolgen 2007 nach Ortslage

UJ 4 (2)

2.3 Nach Unfalltypen und Straßenkategorien

Unfalltyp	Unfälle mit Personenschaden				Verunglückte				Schwerw. Unfälle mit Sachschaden (i.e.S.)
	insgesamt	mit Getöteten	mit Schwer- verletzten	mit Leicht- verletzten	insgesamt	Getötete	Schwer- verletzte	Leicht- verletzte	
a u f L a n d e s s t r a ß e n									
Innerhalb von Ortschaften									
Fahrunfall	320	4	81	235	399	4	90	305	211
Abbiege-Unfall	362	-	47	315	441	-	51	390	124
Einbiegen/Kreuzen-Unfall	530	-	97	433	645	-	104	541	294
Überschreiten-Unfall	176	1	79	96	193	1	80	112	1
Unfall durch ruhenden Verkehr	75	-	12	63	91	-	13	78	45
Unfall im Längsverkehr	502	-	37	465	680	-	43	637	90
Sonstiger Unfall	127	-	37	90	152	-	40	112	54
Zusammen ...	2 092	5	390	1 697	2 601	5	421	2 175	819
Außerhalb von Ortschaften									
Fahrunfall	1 165	28	362	775	1 538	33	433	1 072	605
Abbiege-Unfall	265	4	64	197	391	5	85	301	97
Einbiegen/Kreuzen-Unfall	413	4	100	309	655	4	135	516	221
Überschreiten-Unfall	12	3	8	1	20	3	10	7	-
Unfall durch ruhenden Verkehr	6	-	-	6	8	-	-	8	1
Unfall im Längsverkehr	568	18	140	410	858	18	179	661	172
Sonstiger Unfall	201	2	52	147	242	2	57	183	49
Zusammen ...	2 630	59	726	1 845	3 712	65	899	2 748	1 145
Innerhalb und außerhalb von Ortschaften									
Fahrunfall	1 485	32	443	1 010	1 937	37	523	1 377	816
Abbiege-Unfall	627	4	111	512	832	5	136	691	221
Einbiegen/Kreuzen-Unfall	943	4	197	742	1 300	4	239	1 057	515
Überschreiten-Unfall	188	4	87	97	213	4	90	119	1
Unfall durch ruhenden Verkehr	81	-	12	69	99	-	13	86	46
Unfall im Längsverkehr	1 070	18	177	875	1 538	18	222	1 298	262
Sonstiger Unfall	328	2	89	237	394	2	97	295	103
Insgesamt ...	4 722	64	1 116	3 542	6 313	70	1 320	4 923	1 964

2 Straßenverkehrsunfälle und Unfallfolgen 2007 nach Ortslage

UJ 4 (3)

2.3 Nach Unfalltypen und Straßenkategorien

Unfalltyp	Unfälle mit Personenschaden				Verunglückte				Schwerw. Unfälle mit Sachschaden (i.e.S.)
	insgesamt	mit Getöteten	mit Schwer- verletzten	mit Leicht- verletzten	insgesamt	Getötete	Schwer- verletzte	Leicht- verletzte	
a u f K r e i s s t r a ß e n									
Innerhalb von Ortschaften									
Fahrunfall	216	1	67	148	273	1	73	199	124
Abbiege-Unfall	177	-	24	153	217	-	25	192	70
Einbiegen/Kreuzen-Unfall	276	-	36	240	312	-	38	274	142
Überschreiten-Unfall	70	2	25	43	76	2	27	47	-
Unfall durch ruhenden Verkehr	39	-	5	34	42	-	5	37	20
Unfall im Längsverkehr	193	-	25	168	248	-	26	222	44
Sonstiger Unfall	62	2	9	51	74	2	10	62	33
Zusammen ...	1 033	5	191	837	1 242	5	204	1 033	433
Außerhalb von Ortschaften									
Fahrunfall	488	10	164	314	665	10	189	466	235
Abbiege-Unfall	80	-	15	65	110	-	16	94	23
Einbiegen/Kreuzen-Unfall	113	-	29	84	162	-	33	129	62
Überschreiten-Unfall	6	-	4	2	11	-	4	7	-
Unfall durch ruhenden Verkehr	3	-	-	3	5	-	-	5	-
Unfall im Längsverkehr	182	4	44	134	258	6	53	199	66
Sonstiger Unfall	66	-	14	52	70	-	14	56	27
Zusammen ...	938	14	270	654	1 281	16	309	956	413
Innerhalb und außerhalb von Ortschaften									
Fahrunfall	704	11	231	462	938	11	262	665	359
Abbiege-Unfall	257	-	39	218	327	-	41	286	93
Einbiegen/Kreuzen-Unfall	389	-	65	324	474	-	71	403	204
Überschreiten-Unfall	76	2	29	45	87	2	31	54	-
Unfall durch ruhenden Verkehr	42	-	5	37	47	-	5	42	20
Unfall im Längsverkehr	375	4	69	302	506	6	79	421	110
Sonstiger Unfall	128	2	23	103	144	2	24	118	60
Insgesamt ...	1 971	19	461	1 491	2 523	21	513	1 989	846

2 Straßenverkehrsunfälle und Unfallfolgen 2007 nach Ortslage

UJ 4 (4)

2.3 Nach Unfalltypen und Straßenkategorien

Unfalltyp	Unfälle mit Personenschaden				Verunglückte				Schwerw. Unfälle mit Sachschaden (i.e.S.)
	insgesamt	mit Getöteten	mit Schwer- verletzten	mit Leicht- verletzten	insgesamt	Getötete	Schwer- verletzte	Leicht- verletzte	
a u f a n d e r e n S t r a ß e n									
Innerhalb von Ortschaften									
Fahrunfall	746	2	179	565	870	2	186	682	433
Abbiege-Unfall	608	-	81	527	701	-	82	619	186
Einbiegen/Kreuzen-Unfall	1 325	1	186	1 138	1 567	1	199	1 367	738
Überschreiten-Unfall	447	6	113	328	485	6	114	365	1
Unfall durch ruhenden Verkehr	314	-	36	278	341	-	36	305	167
Unfall im Längsverkehr	831	2	69	760	1 047	2	74	971	152
Sonstiger Unfall	617	3	98	516	667	3	99	565	172
Zusammen ...	4 888	14	762	4 112	5 678	14	790	4 874	1 849
Außerhalb von Ortschaften									
Fahrunfall	179	3	73	103	219	5	76	138	77
Abbiege-Unfall	29	-	7	22	45	-	7	38	9
Einbiegen/Kreuzen-Unfall	58	-	12	46	66	-	12	54	27
Überschreiten-Unfall	10	-	-	10	10	-	-	10	-
Unfall durch ruhenden Verkehr	5	-	1	4	5	-	1	4	6
Unfall im Längsverkehr	90	1	21	68	118	1	27	90	19
Sonstiger Unfall	88	3	32	53	100	3	34	63	14
Zusammen ...	459	7	146	306	563	9	157	397	152
Innerhalb und außerhalb von Ortschaften									
Fahrunfall	925	5	252	668	1 089	7	262	820	510
Abbiege-Unfall	637	-	88	549	746	-	89	657	195
Einbiegen/Kreuzen-Unfall	1 383	1	198	1 184	1 633	1	211	1 421	765
Überschreiten-Unfall	457	6	113	338	495	6	114	375	1
Unfall durch ruhenden Verkehr	319	-	37	282	346	-	37	309	173
Unfall im Längsverkehr	921	3	90	828	1 165	3	101	1 061	171
Sonstiger Unfall	705	6	130	569	767	6	133	628	186
Insgesamt ...	5 347	21	908	4 418	6 241	23	947	5 271	2 001

3 Beteiligte an Straßenverkehrsunfällen 2007

3.1 Alleinunfälle und Unfälle mit zwei Beteiligten nach Ortslage
3.1.1 Nach Unfallverursacher und Unfallgegner

Der zweite Beteiligte war ein(e)	Der erste Beteiligte (Hauptverursacher) war ein(e)													Unfälle insgesamt
	Mofa, Moped	Motorrad	Personenkraftwagen	Kraftomnibus	Liefer- und Lastkraftw.	Sattelschlepper	Landw. Zugmaschine	andere Zugmaschine	Lkw mit Spezialaufbau	Fahrrad	anderes Fahrzeug	Fußgänger	sonstige Person	
Unfälle mit Getöteten														
Innerhalb von Ortschaften														
Alleinunfälle	1	1	3	-	-	-	-	-	-	1	-	-	-	6
Unf. zwischen zwei Beteiligten insg.	-	3	10	2	3	-	-	-	-	1	1	6	-	26
Mofa, Moped	-	-	-	-	-	-	-	-	-	-	-	-	-	-
Motorrad	-	-	1	-	-	-	-	-	-	-	-	-	-	1
Personenkraftwagen	-	1	1	-	-	-	-	-	-	-	-	4	-	6
Kraftomnibus, Obus	-	-	-	-	-	-	-	-	-	-	-	1	-	1
Liefer-, Lastkraftw.	-	1	-	-	-	-	-	-	-	-	-	1	-	2
Sattelschlepper ..	-	-	-	-	-	-	-	-	-	-	-	-	-	-
Landw. Zugmaschine	-	-	-	-	-	-	-	-	-	-	-	-	-	-
andere Zugmaschine	-	-	-	-	-	-	-	-	-	-	-	-	-	-
Lkw m. Spezialaufb.	-	-	-	-	1	-	-	-	-	-	-	-	-	1
Fahrrad	-	-	1	1	1	-	-	-	-	1	-	-	-	4
anderes Fahrzeug .	-	1	-	-	-	-	-	-	-	-	-	-	-	1
Fußgänger	-	-	7	1	1	-	-	-	-	-	1	-	-	10
sonstige Person ..	-	-	-	-	-	-	-	-	-	-	-	-	-	-
Außerhalb von Ortschaften														
Alleinunfälle	-	8	41	-	-	1	-	-	-	2	-	-	-	52
Unf. zwischen zwei Beteiligten insg.	-	11	44	-	4	2	-	-	1	4	-	3	-	69
Mofa, Moped	-	-	-	-	-	-	-	-	-	-	-	-	-	-
Motorrad	-	-	6	-	1	-	-	-	1	-	-	-	-	8
Personenkraftwagen	-	8	24	-	3	2	-	-	-	2	-	2	-	41
Kraftomnibus, Obus	-	-	-	-	-	-	-	-	-	-	-	-	-	-
Liefer-, Lastkraftw.	-	1	7	-	-	-	-	-	-	1	-	-	-	9
Sattelschlepper ..	-	-	3	-	-	-	-	-	-	-	-	-	-	3
Landw. Zugmaschine	-	1	1	-	-	-	-	-	-	1	-	-	-	3
andere Zugmaschine	-	-	-	-	-	-	-	-	-	-	-	-	-	-
Lkw m. Spezialaufb.	-	-	1	-	-	-	-	-	-	-	-	-	-	1
Fahrrad	-	-	-	-	-	-	-	-	-	-	-	-	-	-
anderes Fahrzeug .	-	1	-	-	-	-	-	-	-	-	-	1	-	2
Fußgänger	-	-	2	-	-	-	-	-	-	-	-	-	-	2
sonstige Person ..	-	-	-	-	-	-	-	-	-	-	-	-	-	-
Innerhalb und außerhalb von Ortschaften														
Alleinunfälle	1	9	44	-	-	1	-	-	-	3	-	-	-	58
Unf. zwischen zwei Beteiligten insg.	-	14	54	2	7	2	-	-	1	5	1	9	-	95
Mofa, Moped	-	-	-	-	-	-	-	-	-	-	-	-	-	-
Motorrad	-	-	7	-	1	-	-	-	1	-	-	-	-	9
Personenkraftwagen	-	9	25	-	3	2	-	-	-	2	-	6	-	47
Kraftomnibus, Obus	-	-	-	-	-	-	-	-	-	-	-	1	-	1
Liefer-, Lastkraftw.	-	2	7	-	-	-	-	-	-	1	-	1	-	11
Sattelschlepper ..	-	-	3	-	-	-	-	-	-	-	-	-	-	3
Landw. Zugmaschine	-	1	1	-	-	-	-	-	-	1	-	-	-	3
andere Zugmaschine	-	-	-	-	-	-	-	-	-	-	-	-	-	-
Lkw m. Spezialaufb.	-	-	1	-	1	-	-	-	-	-	-	-	-	2
Fahrrad	-	-	1	1	1	-	-	-	-	1	-	-	-	4
anderes Fahrzeug .	-	2	-	-	-	-	-	-	-	-	-	1	-	3
Fußgänger	-	-	9	1	1	-	-	-	-	-	1	-	-	12
sonstige Person ..	-	-	-	-	-	-	-	-	-	-	-	-	-	-

3 Beteiligte an Straßenverkehrsunfällen 2007

3.1 Alleinunfälle und Unfälle mit zwei Beteiligten nach Ortslage
3.1.1 Nach Unfallverursacher und Unfallgegner

Der zweite Beteiligte war ein(e)	Der erste Beteiligte (Hauptverursacher) war ein(e)													Unfälle insgesamt
	Mofa, Moped	Motorrad	Personenkraftwagen	Kraftomnibus Obus	Liefer- und Lastkraftw.	Sattelschlepper	Landw. Zugmaschine	andere Zugmaschine	Lkw mit Spezialaufbau	Fahrrad	anderes Fahrzeug	Fußgänger	sonstige Person	
Unfälle mit Personenschaden														
Innerhalb von Ortschaften														
Alleinunfälle	165	145	374	10	18	2	3	2	1	399	11	-	-	1 130
Unf. zwischen zwei Beteiligten insg.	308	231	5 100	54	380	27	31	-	8	754	75	337	15	7 320
Mofa, Moped	9	12	337	2	20	3	4	-	1	8	7	12	1	416
Motorrad	8	8	428	4	43	1	8	-	-	17	7	12	4	540
Personenkraftwagen	250	164	2 449	18	194	9	11	-	4	507	19	252	3	3 880
Kraftomnibus, Obus	1	3	56	-	6	-	-	-	-	13	-	10	1	90
Liefer-, Lastkraftw.	12	13	99	1	17	2	-	-	-	25	2	13	-	184
Sattelschlepper ..	-	1	12	-	1	1	1	-	-	-	-	1	-	17
Landw. Zugmaschine	1	1	11	-	-	-	-	-	1	1	-	1	-	16
andere Zugmaschine	-	-	1	-	-	-	-	-	-	-	-	-	-	1
Lkw m. Spezialaufb.	-	-	7	-	1	-	-	-	-	1	-	1	-	10
Fahrrad	10	11	904	8	50	7	4	-	1	101	17	26	6	1 145
anderes Fahrzeug .	1	2	47	-	6	-	-	-	-	3	2	9	-	70
Fußgänger	15	15	741	18	41	4	3	-	1	76	21	-	-	935
sonstige Person ..	1	1	8	3	1	-	-	-	-	2	-	-	-	16
Außerhalb von Ortschaften														
Alleinunfälle	89	486	1 862	2	77	27	14	3	3	149	22	-	-	2 734
Unf. zwischen zwei Beteiligten insg.	60	211	2 783	20	244	85	25	2	10	135	59	35	11	3 680
Mofa, Moped	-	1	77	-	10	1	1	-	-	4	4	-	1	99
Motorrad	3	35	262	1	17	4	4	-	2	4	10	3	-	345
Personenkraftwagen	38	147	2 001	11	156	62	18	2	6	53	40	23	4	2 561
Kraftomnibus, Obus	-	-	12	1	-	1	-	-	-	-	-	1	-	15
Liefer-, Lastkraftw.	8	9	169	2	23	6	1	-	2	4	3	2	-	229
Sattelschlepper ..	-	2	52	1	21	8	-	-	-	-	-	1	-	85
Landw. Zugmaschine	-	3	25	-	2	-	-	-	-	3	-	-	1	34
andere Zugmaschine	-	-	-	-	-	-	-	-	-	-	-	-	-	-
Lkw m. Spezialaufb.	-	1	5	-	2	1	-	-	-	-	-	-	-	9
Fahrrad	6	2	111	2	8	-	-	-	-	56	1	4	5	195
anderes Fahrzeug .	1	7	11	-	2	-	-	-	-	1	-	1	-	23
Fußgänger	3	4	57	2	1	2	1	-	-	10	1	-	-	81
sonstige Person ..	1	-	1	-	2	-	-	-	-	-	-	-	-	4
Innerhalb und außerhalb von Ortschaften														
Alleinunfälle	254	631	2 236	12	95	29	17	5	4	548	33	-	-	3 864
Unf. zwischen zwei Beteiligten insg.	368	442	7 883	74	624	112	56	2	18	889	134	372	26	11 000
Mofa, Moped	9	13	414	2	30	4	5	-	1	12	11	12	2	515
Motorrad	11	43	690	5	60	5	12	-	2	21	17	15	4	885
Personenkraftwagen	288	311	4 450	29	350	71	29	2	10	560	59	275	7	6 441
Kraftomnibus, Obus	1	3	68	1	6	1	-	-	-	13	-	11	1	105
Liefer-, Lastkraftw.	20	22	268	3	40	8	1	-	2	29	5	15	-	413
Sattelschlepper ..	-	3	64	1	22	9	1	-	-	-	-	2	-	102
Landw. Zugmaschine	1	4	36	-	2	-	-	-	1	4	-	1	1	50
andere Zugmaschine	-	-	1	-	-	-	-	-	-	-	-	-	-	1
Lkw m. Spezialaufb.	-	1	12	-	3	1	-	-	-	1	-	1	-	19
Fahrrad	16	13	1 015	10	58	7	4	-	1	157	18	30	11	1 340
anderes Fahrzeug .	2	9	58	-	8	-	-	-	-	4	2	10	-	93
Fußgänger	18	19	798	20	42	6	4	-	1	86	22	-	-	1 016
sonstige Person ..	2	1	9	3	3	-	-	-	-	2	-	-	-	20

3 Beteiligte an Straßenverkehrsunfällen 2007

3.1 Alleinunfälle und Unfälle mit zwei Beteiligten nach Ortslage
3.1.1 Nach Unfallverursacher und Unfallgegner

Der zweite Beteiligte war ein(e)	Der erste Beteiligte (Hauptverursacher) war ein(e)													Unfälle insgesamt
	Mofa, Moped	Motorrad	Personenkraftwagen	Kraftomnibus Obus	Liefer- und Lastkraftw.	Sattelschlepper	Landw. Zugmaschine	andere Zugmaschine	Lkw mit Spezialaufbau	Fahrrad	anderes Fahrzeug	Fußgänger	sonstige Person	
Schwerwiegende Unfälle mit Sachschaden (i . e . S .)														
Innerhalb von Ortschaften														
Alleinunfälle	3	5	645	-	19	7	5	-	-	-	1	-	-	685
Unf. zwischen zwei Beteiligten insg.	30	33	2 354	19	163	21	14	1	4	2	43	10	3	2 697
Mofa, Moped	-	-	16	-	1	-	-	-	-	-	-	-	-	17
Motorrad	-	1	38	-	6	-	-	-	-	-	1	-	-	46
Personenkraftwagen	27	31	2 068	17	140	19	10	1	4	2	39	10	2	2 370
Kraftomnibus, Obus	-	-	23	-	-	-	1	-	-	-	-	-	-	24
Liefer-, Lastkraftw.	2	1	137	1	10	-	2	-	-	-	2	-	1	156
Sattelschlepper ..	-	-	13	-	4	2	-	-	-	-	-	-	-	19
Landw. Zugmaschine	-	-	11	1	1	-	1	-	-	-	-	-	-	14
andere Zugmaschine	-	-	-	-	-	-	-	-	-	-	-	-	-	-
Lkw m. Spezialaufb.	-	-	5	-	-	-	-	-	-	-	-	-	-	5
Fahrrad	-	-	-	-	-	-	-	-	-	-	-	-	-	-
anderes Fahrzeug ..	1	-	40	-	1	-	-	-	-	-	1	-	-	43
Fußgänger	-	-	1	-	-	-	-	-	-	-	-	-	-	1
sonstige Person ..	-	-	2	-	-	-	-	-	-	-	-	-	-	2
Außerhalb von Ortschaften														
Alleinunfälle	2	23	1 646	1	92	20	1	-	2	-	10	-	-	1 797
Unf. zwischen zwei Beteiligten insg.	5	28	1 317	10	178	54	18	-	1	2	116	4	4	1 737
Mofa, Moped	-	-	2	-	-	-	-	-	-	-	1	-	-	3
Motorrad	-	-	18	-	1	-	-	-	-	-	1	-	-	20
Personenkraftwagen	5	24	1 061	10	144	47	16	-	1	2	103	4	3	1 420
Kraftomnibus, Obus	-	1	8	-	-	-	-	-	-	-	1	-	-	10
Liefer-, Lastkraftw.	-	2	119	-	19	4	1	-	-	-	2	-	1	148
Sattelschlepper ..	-	-	69	-	9	2	-	-	-	-	7	-	-	87
Landw. Zugmaschine	-	-	17	-	3	1	-	-	-	-	1	-	-	22
andere Zugmaschine	-	-	-	-	-	-	-	-	-	-	-	-	-	-
Lkw m. Spezialaufb.	-	-	3	-	1	-	1	-	-	-	-	-	-	5
Fahrrad	-	-	1	-	-	-	-	-	-	-	-	-	-	1
anderes Fahrzeug ..	-	1	17	-	1	-	-	-	-	-	-	-	-	19
Fußgänger	-	-	1	-	-	-	-	-	-	-	-	-	-	1
sonstige Person ..	-	-	1	-	-	-	-	-	-	-	-	-	-	1
Innerhalb und außerhalb von Ortschaften														
Alleinunfälle	5	28	2 291	1	111	27	6	-	2	-	11	-	-	2 482
Unf. zwischen zwei Beteiligten insg.	35	61	3 671	29	341	75	32	1	5	4	159	14	7	4 434
Mofa, Moped	-	-	18	-	1	-	-	-	-	-	1	-	-	20
Motorrad	-	1	56	-	7	-	-	-	-	-	2	-	-	66
Personenkraftwagen	32	55	3 129	27	284	66	26	1	5	4	142	14	5	3 790
Kraftomnibus, Obus	-	1	31	-	-	-	1	-	-	-	1	-	-	34
Liefer-, Lastkraftw.	2	3	256	1	29	4	3	-	-	-	4	-	2	304
Sattelschlepper ..	-	-	82	-	13	4	-	-	-	-	7	-	-	106
Landw. Zugmaschine	-	-	28	1	4	1	1	-	-	-	1	-	-	36
andere Zugmaschine	-	-	-	-	-	-	-	-	-	-	-	-	-	-
Lkw m. Spezialaufb.	-	-	8	-	1	-	1	-	-	-	-	-	-	10
Fahrrad	-	-	1	-	-	-	-	-	-	-	-	-	-	1
anderes Fahrzeug ..	1	1	57	-	2	-	-	-	-	-	1	-	-	62
Fußgänger	-	-	2	-	-	-	-	-	-	-	-	-	-	2
sonstige Person ..	-	-	3	-	-	-	-	-	-	-	-	-	-	3

3 Beteiligte an Straßenverkehrsunfällen 2007

3.4 Bei Unfällen mit Personenschaden nach Altersgruppen und Geschlecht *)

Im Alter von ... bis unter ... Jahren	Beteiligte insgesamt	Fahrzeugführer von									Fußgänger	Sonstige
		Mofas, Mopeds	Motorrädern	Personekraftwagen	Kraftomnibussen, Obussen	Güterkraftfahrzeugen	Landw. Zugmaschinen	Übrigen Kraftfahrzeugen	Kraftfahrzeugen zusammen	Fahrern		
unter 15	985	6	-	4	-	1	1	-	12	564	400	9
männlich	656	6	-	4	-	1	1	-	12	412	223	9
weiblich	323	-	-	-	-	-	-	-	-	150	173	-
15 - 18	1 113	496	241	36	-	3	5	-	781	200	124	8
männlich	812	374	210	22	-	3	5	-	614	142	52	4
weiblich	298	122	31	14	-	-	-	-	167	57	70	4
18 - 21	3 010	114	173	2 450	-	56	12	2	2 807	105	81	17
männlich	1 867	83	145	1 443	-	51	10	1	1 733	76	47	11
weiblich	1 132	31	27	999	-	5	2	1	1 065	28	33	6
21 - 25	2 872	61	167	2 244	3	132	13	5	2 625	143	87	17
männlich	1 797	41	150	1 313	2	123	11	4	1 644	95	47	11
weiblich	1 062	20	17	919	1	9	2	1	969	47	40	6
25 - 30	2 865	48	166	2 161	10	189	8	4	2 586	173	85	21
männlich	1 857	41	148	1 277	10	182	6	3	1 667	128	46	16
weiblich	999	7	17	877	-	7	2	1	911	45	38	5
30 - 35	2 367	47	147	1 745	17	188	10	8	2 162	141	52	12
männlich	1 515	37	123	1 002	14	178	7	8	1 369	106	31	9
weiblich	843	10	23	738	3	8	3	-	785	34	21	3
35 - 40	2 877	54	235	2 050	26	234	10	14	2 623	166	67	21
männlich	1 827	41	206	1 133	21	221	10	13	1 645	130	37	15
weiblich	1 041	13	29	909	5	13	-	1	970	36	29	6
40 - 45	3 377	97	314	2 262	33	278	18	9	3 011	237	101	28
männlich	2 221	73	271	1 309	32	262	14	9	1 970	184	47	20
weiblich	1 141	23	42	944	1	16	4	-	1 030	53	50	8
45 - 50	2 904	92	315	1 812	42	273	14	9	2 557	240	83	24
männlich	1 950	74	279	1 056	39	253	11	9	1 721	163	49	17
weiblich	949	18	36	754	3	20	3	-	834	75	33	7
50 - 55	2 297	62	197	1 468	39	216	12	5	1 999	174	95	29
männlich	1 559	49	182	882	36	203	12	5	1 369	111	54	25
weiblich	736	13	15	585	2	13	-	-	628	63	41	4
55 - 60	1 778	45	115	1 140	28	150	12	4	1 494	189	75	20
männlich	1 229	39	110	719	26	146	12	4	1 056	124	36	13
weiblich	545	6	5	417	2	4	-	-	434	65	39	7
60 - 65	1 107	30	48	745	10	55	4	4	896	139	62	10
männlich	760	28	44	498	10	51	4	4	639	87	29	5
weiblich	342	2	4	245	-	4	-	-	255	51	33	3
65 - 70	1 154	22	50	788	5	37	6	2	910	166	72	6
männlich	808	21	46	547	4	35	6	2	661	112	32	3
weiblich	340	1	3	236	1	2	-	-	243	54	40	3
70 - 75	843	17	17	591	3	18	5	1	652	109	76	6
männlich	584	14	17	422	3	17	4	1	478	71	31	4
weiblich	253	2	-	165	-	1	1	-	169	38	44	2
75 und mehr	1 134	13	16	756	1	8	9	7	810	155	159	10
männlich	778	12	15	580	1	7	9	4	628	95	51	4
weiblich	350	1	1	173	-	1	-	3	179	60	105	6
Zusammen	30 683	1 204	2 201	20 252	217	1 838	139	74	25 925	2 901	1 619	238
männlich	20 220	933	1 946	12 207	198	1 733	122	67	17 206	2 036	812	166
weiblich	10 354	269	250	7 975	18	103	17	7	8 639	856	789	70
Ohne Angabe	869	11	12	575	7	71	6	2	684	71	19	95
Insgesamt	31 552	1 215	2 213	20 827	224	1 909	145	76	26 609	2 972	1 638	333

*) Summenzeilen einschl. ohne Angabe des Geschlechts.

3 Beteiligte an Straßenverkehrsunfällen 2007

UJ 8 (2)

3.5 Hauptverursacher
3.5.1 Bei Unfällen mit Personenschaden nach Altersgruppen und Geschlecht *)

Im Alter von ... bis unter ... Jahren	Beteiligte insgesamt	Fahrzeugführer von									Fuß- gänger	Sonstige
		Mofas, Mopeds	Motor- rädern	Perso- nen- kraft- wagen	Kraft- omni- bussen, Obussen	Güter- kraft- fahr- zeugen	Land- wirt. Zugma- schinen	Übrigen Kraft- fahr- zeugen	Kraftfahr- zeugen zusammen	Fahr- rädern		
unter 15	513	5	-	3	-	1	1	-	10	343	154	6
männlich	377	5	-	3	-	1	1	-	10	257	104	6
weiblich	135	-	-	-	-	-	-	-	-	85	50	-
15 - 18	597	289	115	25	-	3	4	-	436	119	38	4
männlich	467	228	102	19	-	3	4	-	356	90	19	2
weiblich	129	61	13	6	-	-	-	-	80	28	19	2
18 - 21	2 008	64	97	1 720	-	39	6	2	1 928	53	20	7
männlich	1 286	46	83	1 055	-	37	5	1	1 227	41	14	4
weiblich	715	18	14	658	-	2	1	1	694	12	6	3
21 - 25	1 677	34	100	1 341	3	86	8	4	1 576	70	20	11
männlich	1 098	22	91	823	2	83	7	3	1 031	48	12	7
weiblich	570	12	9	510	1	3	1	1	537	21	8	4
25 - 30	1 491	28	99	1 140	2	107	6	3	1 385	83	15	8
männlich	1 033	24	94	723	2	102	4	2	951	62	12	8
weiblich	455	4	4	415	-	5	2	1	431	21	3	-
30 - 35	1 167	20	85	869	6	110	4	4	1 098	57	8	4
männlich	756	14	72	506	4	103	3	4	706	43	5	2
weiblich	408	6	13	361	2	6	1	-	389	14	3	2
35 - 40	1 383	22	114	1 006	15	115	6	6	1 284	72	16	11
männlich	907	17	103	576	12	110	6	5	829	59	11	8
weiblich	470	5	11	424	3	5	-	1	449	13	5	3
40 - 45	1 541	45	162	1 044	12	144	6	5	1 418	96	17	10
männlich	1 033	37	137	604	12	136	5	5	936	78	12	7
weiblich	504	7	25	437	-	8	1	-	478	18	5	3
45 - 50	1 344	47	163	841	18	144	6	2	1 221	97	18	8
männlich	922	37	139	503	16	133	5	2	835	70	12	5
weiblich	421	10	24	338	2	11	1	-	386	26	6	3
50 - 55	1 049	31	83	697	16	110	8	-	945	74	16	14
männlich	720	25	75	420	14	104	8	-	646	48	14	12
weiblich	327	6	8	276	1	6	-	-	297	26	2	2
55 - 60	788	24	44	526	9	74	8	2	687	84	10	7
männlich	543	21	42	324	7	72	8	2	476	56	7	4
weiblich	241	3	2	198	2	2	-	-	207	28	3	3
60 - 65	523	10	28	364	5	29	2	1	439	66	14	4
männlich	354	10	25	238	5	26	2	1	307	37	7	3
weiblich	169	-	3	126	-	3	-	-	132	29	7	1
65 - 70	592	10	27	441	3	19	2	1	503	77	10	2
männlich	420	9	23	307	2	18	2	1	362	53	4	1
weiblich	169	1	3	132	1	1	-	-	138	24	6	1
70 - 75	489	9	10	383	1	14	4	-	421	49	15	4
männlich	342	7	10	265	1	13	3	-	299	34	6	3
weiblich	143	1	-	115	-	1	1	-	118	15	9	1
75 und mehr	710	7	11	566	-	8	3	3	598	86	22	4
männlich	525	6	10	431	-	7	3	2	459	57	7	2
weiblich	182	1	1	132	-	1	-	1	136	29	15	2
Zusammen	15 872	645	1 138	10 966	90	1 003	74	33	13 949	1 426	393	104
männlich	10 783	508	1 006	6 797	77	948	66	28	9 430	1 033	246	74
weiblich	5 038	135	130	4 128	12	54	8	5	4 472	389	147	30
Ohne Angabe	735	10	12	490	5	51	6	1	575	59	13	88
Insgesamt	16 607	655	1 150	11 456	95	1 054	80	34	14 524	1 485	406	192

*) Summenzeilen einschl. ohne Angabe des Geschlechts.

3 Beteiligte an Straßenverkehrsunfällen 2007

UJ 24

3.7 Alkoholisierte Beteiligte nach Altersgruppen und Ortslage

Art der Verkehrsbeteiligung	Ins- gesamt 1)	Darunter: Im Alter von ... bis unter ... Jahren								
		15 - 18	18 - 21	21 - 25	25 - 35	35 - 45	45 - 55	55 - 65	65 - 75	75 und mehr
bei Unfällen mit Personenschaden										
Innerhalb und außerhalb von Ortschaften										
Beteiligte insgesamt										
Führer von:										
Mofas, Mopeds	1 215	496	114	61	95	151	154	75	39	13
Leichtkrafträder	489	229	54	12	27	29	69	42	21	2
Krafträder, Kraftrollern	1 724	12	119	155	286	520	443	121	46	14
Personenkraftwagen	20 827	36	2 450	2 244	3 906	4 312	3 280	1 885	1 379	756
Güterkraftfahrzeugen	1 909	3	56	132	377	512	489	205	55	8
übrigen Kraftfahrzeugen	76	-	2	5	12	23	14	8	3	7
Fahrrädern	2 972	200	105	143	314	403	414	328	275	155
Fußgänger	1 638	124	81	87	137	168	178	137	148	159
Insgesamt 2) ...	31 552	1 113	3 010	2 872	5 232	6 254	5 201	2 885	1 997	1 134
dar. weiblich	10 391	298	1 132	1 062	1 842	2 182	1 685	887	593	350
alkoholisierte Beteiligte										
Führer von:										
Mofas, Mopeds	124	25	10	7	11	24	32	11	3	-
Leichtkrafträder	22	7	3	1	4	2	3	2	-	-
Krafträder, Kraftrollern	36	-	1	5	5	11	10	4	-	-
Personenkraftwagen	699	6	103	121	169	132	94	53	18	3
Güterkraftfahrzeugen	17	2	1	1	2	3	6	2	-	-
übrigen Kraftfahrzeugen	1	-	-	-	-	-	1	-	-	-
Fahrrädern	184	12	5	17	30	39	33	29	15	4
Fußgänger	74	6	7	9	13	11	18	7	2	1
Insgesamt 2) ...	1 169	59	131	165	234	223	198	112	38	8
dar. weiblich	118	3	11	19	24	28	22	10	1	-
von je 1 000 Beteiligten insgesamt waren alkoholisiert										
Führer von:										
Mofas, Mopeds	102	50	88	115	116	159	208	147	77	-
Leichtkrafträder	45	31	56	83	148	69	43	48	-	-
Krafträder, Kraftrollern	21	-	8	32	17	21	23	33	-	-
Personenkraftwagen	34	167	42	54	43	31	29	28	13	4
Güterkraftfahrzeugen	9	667	18	8	5	6	12	10	-	-
übrigen Kraftfahrzeugen	13	-	-	-	-	-	-	-	-	-
Fahrrädern	62	60	48	119	96	97	80	88	55	26
Fußgänger	45	48	86	103	95	65	101	51	14	6
Insgesamt 2) ...	37	53	44	57	45	36	38	39	19	7
dar. weiblich	11	10	10	18	13	13	13	11	2	-
darunter: Innerhalb von Ortschaften										
Beteiligte insgesamt										
Führer von:										
Mofas, Mopeds	953	386	88	52	80	122	112	55	33	10
Leichtkrafträder	339	147	36	11	22	21	49	32	17	2
Krafträder, Kraftrollern	688	11	54	65	101	204	171	46	24	9
Personenkraftwagen	11 583	25	1 180	1 171	2 106	2 471	1 885	1 183	811	487
Fahrrädern	2 490	170	87	121	276	313	316	241	219	127
Fußgänger	1 490	108	74	75	113	149	154	126	136	149
Insgesamt 2) ...	18 758	857	1 553	1 572	2 922	3 598	3 013	1 732	1 280	803
dar. weiblich	6 692	245	599	619	1 084	1 412	1 071	615	426	286
alkoholisierte Beteiligte										
Führer von:										
Mofas, Mopeds	87	19	7	5	8	18	21	6	2	-
Leichtkrafträder	16	3	3	1	4	1	2	2	-	-
Krafträder, Kraftrollern	12	-	1	3	1	4	2	1	-	-
Personenkraftwagen	315	4	47	51	87	52	38	25	8	3
Güterkraftfahrzeugen	9	2	-	-	1	2	3	1	-	-
übrigen Kraftfahrzeugen	1	-	-	-	-	-	-	1	-	-
Fahrrädern	151	7	4	14	27	31	26	25	13	4
Fußgänger	47	4	6	4	7	7	11	5	2	1
Insgesamt 2) ...	644	39	68	80	135	115	105	68	25	8
dar. weiblich	61	3	7	9	10	15	10	6	1	-
von je 1 000 Beteiligten insgesamt waren alkoholisiert										
Führer von:										
Mofas, Mopeds	91	49	80	96	100	148	188	109	61	-
Leichtkrafträder	47	20	83	91	182	48	41	63	-	-
Krafträder, Kraftrollern	17	-	19	46	10	20	12	22	-	-
Personenkraftwagen	27	160	40	44	41	21	20	23	10	6
Güterkraftfahrzeugen	11	667	-	-	6	9	15	14	-	-
übrigen Kraftfahrzeugen	23	-	-	-	-	-	-	20	-	-
Fahrrädern	62	41	46	116	98	99	82	104	59	31
Fußgänger	32	37	81	53	62	47	71	40	15	7
Insgesamt 2) ...	34	46	44	51	46	32	35	39	20	10
dar. weiblich	9	12	12	15	9	11	9	10	2	-

1) Einschl. ohne Angabe des Alters.

2) Einschl. sonstige Beteiligte.

3 Beteiligte an Straßenverkehrsunfällen 2007

UJ 7 (1)

3.6 Nach Wohnsitz und ihrer Nationalität

Nationalität	An Unfällen mit Personenschaden Beteiligte							Verunglückte Beteiligte 1)				
	insgesamt	Kraftfahrzeugsführer	darunter von				Radfahrer	Fußgänger	insgesamt	davon		
			Motor-zwei-rädrn	Personenkraftw.	Kraftomni-bussen	Güterkraftfahrz.				Getötete	Schwer-verletzte	Leicht-verletzte
Innerhalb von Ortschaften												
Beteiligte zusammen	18 758	14 639	1 980	11 583	173	803	2 440	1 490	9 462	33	1 484	7 945
darunter:												
Ausländer mit Wohnsitz im Inland	1 495	1 153	90	980	13	67	203	134	741	3	107	631
davon mit Staatsangehörigkeit:												
Baltische Staaten	6	4	-	4	-	-	2	-	3	-	-	3
Frankreich	28	21	2	18	1	-	5	2	17	-	2	15
Griechenland	35	22	2	19	-	1	5	8	20	-	5	15
GUS 3)	82	57	2	47	2	6	13	12	43	1	4	38
Iran	12	7	-	7	-	-	4	1	6	-	10	7
Italien	166	142	19	116	2	5	15	11	87	-	10	77
Jugoslawien 2)	48	34	7	24	2	1	11	3	27	-	5	22
Kroatien/Slowenien	37	32	2	28	-	2	4	1	20	-	1	19
Marokko	14	10	-	9	1	-	3	1	6	-	-	6
Niederlande	17	12	-	12	-	-	4	1	7	-	1	6
Österreich	15	10	2	8	-	-	4	1	9	-	2	7
Polen	89	61	4	52	-	5	18	10	42	-	7	35
Rumänien/Bulgarien	20	16	2	11	-	2	2	1	6	-	1	5
Slowakische/Tschechische Rep.	9	5	-	3	-	2	2	2	5	-	2	3
Spanien/Portugal	32	27	4	21	-	-	2	3	13	-	1	9
Ungarn	11	10	1	9	-	-	5	2	9	-	2	7
Vereinigtes Königreich	15	10	2	8	-	-	5	7	9	-	1	4
Vereinigte Staaten	148	134	3	128	-	3	5	7	49	2	4	43
Türkei	430	340	23	288	1	27	48	42	213	-	26	187
andere	281	199	15	168	4	11	54	26	154	-	28	126
Außerhalb von Ortschaften												
Beteiligte zusammen	12 794	11 970	1 448	9 244	51	1 106	532	148	7 926	156	1 894	5 876
darunter:												
Ausländer mit Wohnsitz im Inland	778	745	55	608	5	73	22	5	464	10	119	335
davon mit Staatsangehörigkeit:												
Baltische Staaten	3	3	-	3	-	-	-	-	1	-	-	1
Frankreich	20	20	4	15	1	-	-	-	12	1	2	9
Griechenland	6	6	-	5	-	1	-	-	2	-	-	1
GUS 3)	38	35	1	31	1	1	1	1	25	-	7	18
Iran	3	3	-	2	-	-	-	-	2	-	-	2
Italien	39	35	3	26	1	3	4	-	25	-	8	17
Jugoslawien 2)	17	17	-	15	1	1	-	-	10	-	3	7
Kroatien/Slowenien	13	13	-	11	-	6	-	-	7	-	1	6
Marokko	4	4	-	3	-	1	-	-	2	-	-	2
Niederlande	21	19	2	15	-	2	2	-	13	-	6	7
Österreich	13	11	-	11	-	-	1	1	10	2	2	6
Polen	61	57	2	44	1	7	3	-	33	-	4	29
Rumänien/Bulgarien	11	11	-	10	-	1	-	-	4	1	1	2
Slowakische/Tschechische Rep.	6	5	-	3	-	2	1	-	1	-	-	9
Spanien/Portugal	19	18	4	12	-	1	-	-	14	1	6	9
Ungarn	3	2	1	2	-	1	-	1	7	-	1	6
Vereinigtes Königreich	14	13	2	10	-	-	-	-	7	-	1	6
Vereinigte Staaten	205	204	21	175	-	8	1	-	126	1	28	97
Türkei	148	145	6	119	-	20	3	-	82	4	24	54
andere	134	126	9	102	-	15	5	1	88	-	26	62
Innerhalb und außerhalb von Ortschaften												
Beteiligte zusammen	31 552	26 609	3 428	20 827	224	1 909	2 972	1 638	17 388	189	3 378	13 821
darunter:												
Ausländer mit Wohnsitz im Inland	2 273	1 898	145	1 588	18	140	225	139	1 205	13	226	966
davon mit Staatsangehörigkeit:												
Baltische Staaten	9	7	-	7	-	-	2	-	4	-	-	4
Frankreich	48	41	6	33	2	-	5	2	29	1	4	24
Griechenland	41	28	2	24	-	2	5	8	21	-	5	16
GUS 3)	120	92	3	78	3	7	14	13	68	1	11	56
Iran	15	10	-	9	-	1	4	1	8	-	2	6
Italien	205	175	22	142	3	8	17	11	112	-	18	94
Jugoslawien 2)	65	51	7	39	3	2	11	3	37	-	8	29
Kroatien/Slowenien	50	45	2	35	-	8	4	1	27	-	2	25
Marokko	18	14	-	12	1	1	3	1	8	-	-	8
Niederlande	38	31	2	27	-	2	6	1	20	-	7	13
Österreich	28	21	2	19	-	-	5	2	19	2	4	13
Polen	150	118	6	96	1	12	21	10	75	-	11	64
Rumänien/Bulgarien	31	27	2	21	-	3	2	1	10	1	2	7
Slowakische/Tschechische Rep.	15	10	-	6	-	4	3	2	6	-	3	3
Spanien/Portugal	51	45	8	33	-	4	3	3	27	1	8	18
Ungarn	14	12	2	9	-	1	1	1	6	-	2	4
Vereinigtes Königreich	29	23	4	18	-	-	3	7	16	-	3	13
Vereinigte Staaten	353	358	24	303	-	11	6	7	175	3	32	140
Türkei	578	485	29	407	1	47	51	42	295	4	50	241
andere	415	325	24	270	4	26	59	27	242	-	54	188

1) Ohne Mitfahrer.

2) Restjugoslawien, einschl. Bosnien-Herzegowina sowie der ehem. jugoslawischen Republik Mazedonien, die seit 1992 bzw. 1993 selbständige Staaten sind.

3) Ehemalige Sowjetunion ohne Baltische Staaten.

5 Verunglückte bei Straßenverkehrsunfällen 2007 nach Art der Verkehrsbeteiligung und Verletzungsschwere

5.1 Kraftfahrzeugbenutzer nach Altersgruppen und Ortslage
5.1.2 Fahrzeugführer

Im Alter von ... bis unter ... Jahren	Insgesamt	Davon als Fahrzeugführer von									
		Mofas	Mopeds	Motorrädern	Personekraftwagen	Kraftomnibussen, Obussen	Lastkraftwagen 1)	Sattelzugmaschinen	Landwirtsch. Zugmaschinen	anderen Zugmaschinen	übrigen Kraftfahrzeugen
Innerhalb von Ortschaften											
Getötete	11	-	1	5	4	-	1	-	-	-	-
unter 6	-	-	-	-	-	-	-	-	-	-	-
6 - 10	-	-	-	-	-	-	-	-	-	-	-
10 - 15	-	-	-	-	-	-	-	-	-	-	-
15 - 18	1	-	1	-	1	-	-	-	-	-	-
18 - 21	1	-	-	-	-	-	-	-	-	-	-
21 - 25	1	-	-	1	-	-	-	-	-	-	-
25 - 30	-	-	-	-	-	-	-	-	-	-	-
30 - 35	-	-	-	-	-	-	-	-	-	-	-
35 - 40	1	-	-	1	-	-	-	-	-	-	-
40 - 45	-	-	-	-	-	-	-	-	-	-	-
45 - 50	2	-	-	1	-	-	1	-	-	-	-
50 - 55	1	-	-	1	-	-	-	-	-	-	-
55 - 60	1	-	-	1	-	-	-	-	-	-	-
60 - 65	1	-	-	-	1	-	-	-	-	-	-
65 - 70	-	-	-	-	-	-	-	-	-	-	-
70 - 75	2	-	-	-	2	-	-	-	-	-	-
75 und mehr	-	-	-	-	-	-	-	-	-	-	-
Ohne Angabe	-	-	-	-	-	-	-	-	-	-	-
Schwerverletzte	698	85	80	217	294	-	8	2	4	1	7
unter 6	-	-	-	-	-	-	-	-	-	-	-
6 - 10	2	1	1	-	-	-	-	-	-	-	-
10 - 15	80	34	16	26	2	-	1	-	1	-	1
15 - 18	81	3	8	26	43	-	-	-	-	-	2
18 - 21	60	3	6	17	31	-	-	-	1	-	2
21 - 25	52	3	6	9	31	-	2	-	-	1	-
25 - 30	39	3	2	16	17	-	-	1	-	-	-
30 - 35	49	3	4	17	24	-	-	1	-	-	1
35 - 40	80	7	13	32	24	-	3	-	1	-	-
40 - 45	63	9	5	26	22	-	-	-	-	-	1
45 - 50	58	7	6	21	23	-	-	-	1	-	-
50 - 55	31	3	3	8	15	-	1	1	-	-	-
55 - 60	26	3	4	4	13	-	1	-	-	-	1
60 - 65	23	-	4	9	10	-	-	-	-	-	-
65 - 70	22	5	-	4	13	-	-	-	-	-	1
70 - 75	32	1	2	2	26	-	-	-	-	-	-
75 und mehr	-	-	-	-	-	-	-	-	-	-	-
Ohne Angabe	-	-	-	-	-	-	-	-	-	-	-
Leichtverletzte	5 048	359	373	688	3 458	11	130	5	10	-	14
unter 6	-	-	-	-	-	-	-	-	-	-	-
6 - 10	-	-	-	-	-	-	-	-	-	-	-
10 - 15	3	1	2	-	-	-	-	-	-	-	-
15 - 18	441	202	108	119	11	-	1	-	2	-	-
18 - 21	547	21	47	56	411	-	10	-	-	-	-
21 - 25	526	10	29	49	427	-	6	1	2	-	2
25 - 30	521	5	27	48	435	1	24	1	-	-	-
30 - 35	421	6	24	36	339	-	13	1	2	-	-
35 - 40	477	10	28	73	349	1	13	-	-	-	3
40 - 45	563	23	31	79	408	2	14	-	2	-	4
45 - 50	449	23	27	79	299	3	16	-	1	-	1
50 - 55	369	18	17	67	246	3	15	2	-	-	1
55 - 60	250	19	7	41	176	1	6	-	-	-	-
60 - 65	154	6	9	15	114	-	8	-	-	-	2
65 - 70	145	8	9	16	111	-	1	-	-	-	-
70 - 75	77	3	4	4	64	-	1	-	1	-	-
75 und mehr	102	4	3	5	87	-	2	-	-	-	1
Ohne Angabe	3	-	1	1	1	-	-	-	-	-	-
Getötete und Verletzte insgesamt	5 757	444	454	910	3 756	11	139	7	14	1	21
unter 6	-	-	-	-	-	-	-	-	-	-	-
6 - 10	-	-	-	-	-	-	-	-	-	-	-
10 - 15	5	2	3	-	-	-	-	-	-	-	-
15 - 18	522	236	125	145	13	-	2	-	1	-	-
18 - 21	629	24	55	82	455	-	10	-	2	-	1
21 - 25	587	13	35	67	458	-	6	1	3	-	4
25 - 30	573	8	33	57	446	1	26	1	-	1	-
30 - 35	460	9	26	52	356	-	13	2	2	-	-
35 - 40	527	13	32	91	373	1	13	-	-	-	4
40 - 45	643	30	44	111	432	2	17	-	3	-	4
45 - 50	514	32	32	106	321	3	17	-	1	-	2
50 - 55	428	25	23	89	269	3	15	2	1	-	1
55 - 60	282	22	10	50	191	1	7	1	-	-	3
60 - 65	181	9	13	19	128	-	9	-	-	-	-
65 - 70	168	8	13	25	121	-	1	-	-	-	-
70 - 75	101	8	4	8	79	-	1	-	1	-	-
75 und mehr	134	5	5	7	113	-	2	-	-	-	2
Ohne Angabe	3	-	1	1	1	-	-	-	-	-	-

1) Lastkraftwagen mit Normal- bzw. Spezialaufbau.

5.1 Kraftfahrzeugbenutzer nach Altersgruppen und Ortslage
5.1.2 Fahrzeugführer

Im Alter von ... bis unter ... Jahren	Insgesamt	Davon als Fahrzeugführer von									
		Mofas	Mopeds	Motorrädern	Personekraftwagen	Kraftomnibussen, Obussen	Lastkraftwagen 1)	Sattelzugmaschinen	Landwirtsch. Zugmaschinen	anderen Zugmaschinen	übrigen Kraftfahrzeugen
Außerhalb von Ortschaften, einschließlich Autobahn											
Getötete	139	-	-	40	91	-	1	6	1	-	-
unter 6	-	-	-	-	-	-	-	-	-	-	-
6 - 10	-	-	-	-	-	-	-	-	-	-	-
10 - 15	-	-	-	-	-	-	-	-	-	-	-
15 - 18	4	-	-	3	1	-	-	-	-	-	-
18 - 21	11	-	-	-	11	-	-	-	-	-	-
21 - 25	12	-	-	4	8	-	-	-	-	-	-
25 - 30	18	-	-	4	13	-	-	1	-	-	-
30 - 35	8	-	-	3	4	-	-	1	-	-	-
35 - 40	16	-	-	5	10	-	-	1	-	-	-
40 - 45	17	-	-	9	8	-	-	-	-	-	-
45 - 50	17	-	-	10	5	-	-	2	-	-	-
50 - 55	7	-	-	2	5	-	-	-	-	-	-
55 - 60	6	-	-	-	4	-	-	1	1	-	-
60 - 65	6	-	-	-	6	-	-	-	-	-	-
65 - 70	5	-	-	-	4	-	-	1	-	-	-
70 - 75	3	-	-	-	3	-	-	-	-	-	-
75 und mehr	9	-	-	-	9	-	-	-	-	-	-
Ohne Angabe	-	-	-	-	-	-	-	-	-	-	-
Schwerverletzte	1 683	38	41	470	1 051	-	55	20	5	1	2
unter 6	-	-	-	-	-	-	-	-	-	-	-
6 - 10	-	-	-	-	-	-	-	-	-	-	-
10 - 15	-	-	-	-	-	-	-	-	-	-	-
15 - 18	54	15	10	25	3	-	-	-	1	-	-
18 - 21	240	4	6	31	195	-	4	-	-	-	-
21 - 25	189	-	2	38	139	-	7	1	-	-	-
25 - 30	174	-	3	45	116	-	5	2	-	-	-
30 - 35	110	1	-	32	70	-	5	2	-	-	-
35 - 40	143	-	2	43	91	-	3	2	1	1	1
40 - 45	196	5	2	83	96	-	7	2	1	-	-
45 - 50	197	6	5	91	83	-	7	3	2	-	-
50 - 55	102	3	3	32	56	-	5	3	-	-	-
55 - 60	98	1	4	26	61	-	3	3	-	-	-
60 - 65	53	2	1	13	35	-	2	2	-	-	-
65 - 70	47	-	-	6	36	-	2	1	1	1	1
70 - 75	31	-	1	2	27	-	1	-	-	-	-
75 und mehr	49	1	2	3	43	-	-	-	-	-	-
Ohne Angabe	-	-	-	-	-	-	-	-	-	-	-
Leichtverletzte	5 450	90	80	596	4 337	4	255	47	30	2	9
unter 6	-	-	-	-	-	-	-	-	-	-	-
6 - 10	-	-	-	-	-	-	-	-	-	-	-
10 - 15	3	-	-	-	2	-	-	-	-	1	-
15 - 18	137	48	29	55	4	-	-	-	4	-	-
18 - 21	810	7	9	50	724	-	16	-	1	-	-
21 - 25	641	3	4	44	561	-	24	4	1	-	-
25 - 30	593	1	1	47	507	-	30	3	3	-	1
30 - 35	494	1	5	48	402	-	28	4	1	-	3
35 - 40	586	1	5	78	449	-	38	10	3	-	2
40 - 45	597	5	8	91	450	1	32	6	3	-	1
45 - 50	488	10	7	78	354	1	28	4	5	-	1
50 - 55	354	2	6	54	252	1	27	11	2	-	-
55 - 60	253	4	3	23	200	1	19	2	1	-	-
60 - 65	158	4	1	11	132	1	6	2	1	1	-
65 - 70	133	1	-	10	116	-	4	1	-	-	-
70 - 75	100	1	2	5	89	-	2	1	-	-	-
75 und mehr	98	-	-	1	91	-	1	-	4	-	1
Ohne Angabe	5	-	-	1	4	-	-	-	-	-	-
Getötete und Verletzte insgesamt	7 272	128	121	1 106	5 479	4	311	73	36	3	11
unter 6	-	-	-	-	-	-	-	-	-	-	-
6 - 10	-	-	-	-	-	-	-	-	-	-	-
10 - 15	3	-	-	-	2	-	-	-	-	1	-
15 - 18	195	63	39	83	8	-	-	-	2	-	-
18 - 21	1 061	11	15	81	930	-	20	-	4	-	-
21 - 25	842	3	4	86	708	-	33	5	1	-	-
25 - 30	785	1	4	96	636	-	37	7	3	-	1
30 - 35	612	4	5	83	476	-	33	7	1	-	3
35 - 40	745	1	7	126	550	-	42	12	3	1	3
40 - 45	810	10	10	183	554	1	39	8	4	-	1
45 - 50	702	16	12	179	442	1	35	9	7	-	1
50 - 55	463	5	9	88	313	-	22	14	3	-	-
55 - 60	357	5	7	49	265	1	8	5	3	-	-
60 - 65	217	6	2	24	173	1	8	3	2	-	-
65 - 70	185	1	-	16	156	-	6	3	2	-	1
70 - 75	134	1	3	7	119	-	3	1	-	-	-
75 und mehr	156	1	2	4	143	-	1	-	4	-	1
Ohne Angabe	5	-	-	1	4	-	-	-	-	-	-

1) Lastkraftwagen mit Normal- bzw. Spezialaufbau.

5 Verunglückte bei Straßenverkehrsunfällen 2007 nach Art der Verkehrsbeteiligung und Verletzungsschwere

UJ 9 A (5)

5.1 Kraftfahrzeugbenutzer nach Altersgruppen und Ortslage
5.1.2 Fahrzeugführer

Im Alter von ... bis unter ... Jahren	Insgesamt	Davon als Fahrzeugführer von									
		Mofas	Mopeds	Motorrädern	Pers.-kraftwagen	Kraftomnibussen, Obussen	Lastkraftwagen 1)	Sattelzugmaschinen	Landwirtsch. Zugmaschinen	anderen Zugmaschinen	übrigen Kraftfahrzeugen
Innerhalb und außerhalb von Ortschaften											
Getötete	150	-	1	45	95	-	2	6	1	-	-
unter 6	-	-	-	-	-	-	-	-	-	-	-
6 - 10	-	-	-	-	-	-	-	-	-	-	-
10 - 15	-	-	-	-	-	-	-	-	-	-	-
15 - 18	5	-	1	3	1	-	-	-	-	-	-
18 - 21	12	-	-	-	12	-	-	-	-	-	-
21 - 25	13	-	-	5	8	-	-	-	-	-	-
25 - 30	18	-	-	4	13	-	-	1	-	-	-
30 - 35	8	-	-	3	4	-	-	1	-	-	-
35 - 40	17	-	-	6	10	-	-	1	-	-	-
40 - 45	17	-	-	9	8	-	-	-	-	-	-
45 - 50	19	-	-	11	5	-	-	1	2	-	-
50 - 55	7	-	-	3	5	-	-	-	-	-	-
55 - 60	7	-	-	1	4	-	-	1	1	-	-
60 - 65	7	-	-	-	7	-	-	-	-	-	-
65 - 70	5	-	-	-	4	-	-	1	-	-	-
70 - 75	5	-	-	-	5	-	-	-	-	-	-
75 und mehr	9	-	-	-	9	-	-	-	-	-	-
Ohne Angabe	-	-	-	-	-	-	-	-	-	-	-
Schwerverletzte	2 381	123	121	687	1 345	-	63	22	9	2	9
unter 6	-	-	-	-	-	-	-	-	-	-	-
6 - 10	-	-	-	-	-	-	-	-	-	-	-
10 - 15	2	1	1	-	-	-	-	-	2	-	-
15 - 18	134	49	26	51	5	-	4	-	-	-	1
18 - 21	321	7	14	57	238	-	9	1	1	-	2
21 - 25	249	3	8	55	170	-	9	3	-	1	-
25 - 30	226	3	9	54	147	-	5	3	-	-	-
30 - 35	149	4	2	48	87	-	5	3	-	1	2
35 - 40	192	3	6	60	115	-	3	2	-	-	-
40 - 45	276	12	15	115	120	-	10	2	2	-	-
45 - 50	260	15	10	117	105	-	7	3	2	-	1
50 - 55	160	10	9	53	79	-	5	3	1	-	-
55 - 60	129	4	7	34	76	-	4	4	-	-	1
60 - 65	79	5	5	17	48	-	3	1	-	-	1
65 - 70	70	-	4	15	46	-	2	1	1	-	1
70 - 75	53	5	1	6	40	-	1	-	-	-	1
75 und mehr	81	2	4	5	69	-	-	-	-	-	-
Ohne Angabe	-	-	-	-	-	-	-	-	-	-	-
Leichtverletzte	10 498	449	453	1 284	7 795	15	385	52	40	2	23
unter 6	-	-	-	-	-	-	-	-	-	-	-
6 - 10	-	-	-	-	-	-	-	-	-	-	-
10 - 15	6	1	2	-	2	-	-	-	-	1	-
15 - 18	578	250	137	174	15	-	1	-	1	-	-
18 - 21	1 357	28	56	106	1 135	-	26	-	6	-	-
21 - 25	1 167	13	33	93	988	-	30	5	3	-	2
25 - 30	1 114	6	28	95	922	1	54	4	3	-	1
30 - 35	1 915	9	29	84	741	-	41	5	3	-	3
35 - 40	1 063	11	33	151	798	1	51	10	3	-	5
40 - 45	1 160	28	39	170	858	3	46	6	5	-	5
45 - 50	937	33	34	157	653	4	44	4	6	-	2
50 - 55	723	20	23	121	498	3	42	13	2	-	1
55 - 60	503	23	10	64	376	2	25	1	2	-	1
60 - 65	312	10	10	26	246	1	14	2	1	-	2
65 - 70	278	9	9	26	227	-	5	1	1	-	-
70 - 75	177	4	6	9	153	-	3	-	1	-	-
75 und mehr	200	4	3	6	178	-	3	-	4	-	2
Ohne Angabe	8	-	1	2	5	-	-	-	-	-	-
Getötete und Verletzte insgesamt	13 029	572	575	2 016	9 235	15	450	80	50	4	32
unter 6	-	-	-	-	-	-	-	-	-	-	-
6 - 10	8	-	3	-	2	-	-	-	-	1	-
10 - 15	7	299	164	228	21	-	2	-	3	-	-
15 - 18	1 690	35	70	163	1 385	-	30	-	6	-	1
18 - 21	1 429	16	41	153	1 166	-	39	6	4	-	4
21 - 25	1 358	9	37	153	1 082	1	63	8	3	1	1
25 - 30	1 072	13	31	135	832	-	46	9	3	-	3
30 - 35	1 272	14	39	217	923	1	55	12	3	1	7
35 - 40	1 453	40	54	294	986	3	56	8	7	-	5
40 - 45	1 216	48	44	285	763	4	52	9	8	-	3
45 - 50	891	30	32	177	582	3	47	16	3	-	1
50 - 55	639	27	17	99	456	2	29	6	3	-	3
55 - 60	398	15	15	43	301	1	17	2	1	-	3
60 - 65	353	9	13	41	277	-	7	3	2	-	1
65 - 70	255	9	7	15	198	-	4	1	1	-	-
70 - 75	290	6	7	11	256	-	3	-	4	-	3
75 und mehr	8	-	1	2	5	-	-	-	-	-	-
Ohne Angabe	-	-	-	-	-	-	-	-	-	-	-

1) Lastkraftwagen mit Normal- bzw. Spezialaufbau.

5.1 Kraftfahrzeugbenutzer nach Altersgruppen und Ortslage
5.1.3 Mitfahrer

Im Alter von ... bis unter ... Jahren	Insgesamt	Davon als Mitfahrer von									
		Mofas	Mopeds	Motor- rädern	Perso- nen- kraft- wagen	Kraft- omni- bussen, Obussen	Last- kraft- wagen 1)	Sattel- zugma- schinen	Land- wirtsch. Zugma- schinen	anderen Zugma- schinen	übrigen Kraft- fahr- zeugen
Innerhalb von Ortschaften											
Getötete	2	-	-	-	1	-	1	-	-	-	-
unter 6	-	-	-	-	-	-	-	-	-	-	-
6 - 10	-	-	-	-	-	-	-	-	-	-	-
10 - 15	-	-	-	-	-	-	-	-	-	-	-
15 - 18	1	-	-	-	1	-	-	-	-	-	-
18 - 21	-	-	-	-	-	-	-	-	-	-	-
21 - 25	-	-	-	-	-	-	-	-	-	-	-
25 - 30	-	-	-	-	-	-	-	-	-	-	-
30 - 35	-	-	-	-	-	-	-	-	-	-	-
35 - 40	-	-	-	-	-	-	-	-	-	-	-
40 - 45	1	-	-	-	-	-	1	-	-	-	-
45 - 50	-	-	-	-	-	-	-	-	-	-	-
50 - 55	-	-	-	-	-	-	-	-	-	-	-
55 - 60	-	-	-	-	-	-	-	-	-	-	-
60 - 65	-	-	-	-	-	-	-	-	-	-	-
65 - 70	-	-	-	-	-	-	-	-	-	-	-
70 - 75	-	-	-	-	-	-	-	-	-	-	-
75 und mehr	-	-	-	-	-	-	-	-	-	-	-
Ohne Angabe	-	-	-	-	-	-	-	-	-	-	-
Schwerverletzte	155	6	5	11	120	6	3	-	-	2	2
unter 6	6	-	-	-	5	1	-	-	-	-	-
6 - 10	5	-	-	1	4	-	-	-	-	-	-
10 - 15	6	1	-	-	5	-	-	-	-	-	-
15 - 18	26	4	5	3	14	-	-	-	-	-	-
18 - 21	28	1	-	1	23	-	-	-	-	2	1
21 - 25	10	-	-	-	8	1	-	-	-	-	1
25 - 30	9	-	-	-	9	-	-	-	-	-	-
30 - 35	5	-	-	1	4	-	-	-	-	-	-
35 - 40	5	-	-	1	5	1	2	-	-	-	-
40 - 45	4	-	-	1	3	-	-	-	-	-	-
45 - 50	7	-	-	2	5	-	1	-	-	-	-
50 - 55	5	-	-	-	3	1	1	-	-	-	-
55 - 60	3	-	-	-	3	-	-	-	-	-	-
60 - 65	2	-	-	-	2	-	-	-	-	-	-
65 - 70	9	-	-	2	7	-	-	-	-	-	-
70 - 75	5	-	-	-	5	-	-	-	-	-	-
75 und mehr	17	-	-	-	15	2	-	-	-	-	-
Ohne Angabe	-	-	-	-	-	-	-	-	-	-	-
Leichtverletzte	1 713	22	27	66	1 429	103	35	-	1	18	12
unter 6	77	2	-	2	67	5	1	-	-	-	-
6 - 10	76	-	-	3	68	4	-	-	-	-	1
10 - 15	117	4	3	9	91	6	2	-	-	2	-
15 - 18	171	11	14	10	129	5	5	-	1	6	3
18 - 21	226	4	7	2	186	7	4	-	-	7	-
21 - 25	166	1	1	2	144	2	9	-	-	1	2
25 - 30	132	-	-	6	112	7	9	-	-	-	-
30 - 35	101	-	-	3	86	5	3	-	-	-	4
35 - 40	95	-	1	5	80	6	3	-	-	-	-
40 - 45	91	-	1	8	69	7	5	-	-	-	1
45 - 50	75	-	-	2	64	7	2	-	-	-	-
50 - 55	72	-	-	5	59	7	-	-	-	-	1
55 - 60	72	-	-	-	65	7	-	-	-	-	-
60 - 65	51	-	-	-	49	2	-	-	-	-	-
65 - 70	68	-	-	2	60	6	-	-	-	-	-
70 - 75	41	-	-	-	35	5	1	-	-	-	-
75 und mehr	82	-	-	-	65	17	-	-	-	-	-
Ohne Angabe	-	-	-	-	-	-	-	-	-	-	-
Getötete und Verletzte insgesamt	1 870	28	32	77	1 550	109	39	-	1	20	14
unter 6	83	2	-	2	72	6	1	-	-	-	-
6 - 10	81	-	-	4	72	4	-	-	-	-	1
10 - 15	123	5	3	9	96	6	2	-	-	2	-
15 - 18	198	15	19	13	144	5	5	-	1	8	4
18 - 21	254	5	7	10	209	5	5	-	-	7	1
21 - 25	176	1	1	2	152	8	4	-	-	1	2
25 - 30	141	-	-	6	121	2	9	-	-	-	-
30 - 35	106	-	-	4	90	5	3	-	-	-	4
35 - 40	103	-	1	5	85	7	5	-	-	-	-
40 - 45	96	-	1	9	72	7	6	-	-	-	1
45 - 50	82	-	-	4	69	7	2	-	-	-	-
50 - 55	77	-	-	5	62	8	1	-	-	-	1
55 - 60	75	-	-	-	68	7	-	-	-	-	-
60 - 65	53	-	-	-	51	6	-	-	-	-	-
65 - 70	77	-	-	4	67	6	-	-	-	-	-
70 - 75	46	-	-	-	40	5	1	-	-	-	-
75 und mehr	99	-	-	-	80	19	-	-	-	-	-
Ohne Angabe	-	-	-	-	-	-	-	-	-	-	-

1) Lastkraftwagen mit Normal- bzw. Spezialaufbau.

5.1 Kraftfahrzeugbenutzer nach Altersgruppen und Ortslage
5.1.3 Mitfahrer

Im Alter von ... bis unter ... Jahren	Insgesamt	Davon als Mitfahrer von									
		Mofas	Mopeds	Motor- rädern	Perso- nen- kraft- wagen	Kraft- omni- bussen, Obussen	Last- kraft- wagen 1)	Sattel- zugma- schinen	Land- wirtsch. Zugma- schinen	anderen Zugma- schinen	übrigen Kraft- fahr- zeugen
Außerhalb von Ortschaften, einschließlich Autobahn											
Getötete	29	-	-	2	27	-	-	-	-	-	-
unter 6	1	-	-	-	1	-	-	-	-	-	-
6 - 10	-	-	-	-	-	-	-	-	-	-	-
10 - 15	-	-	-	-	-	-	-	-	-	-	-
15 - 18	3	-	-	1	2	-	-	-	-	-	-
18 - 21	5	-	-	-	5	-	-	-	-	-	-
21 - 25	3	-	-	-	3	-	-	-	-	-	-
25 - 30	-	-	-	-	-	-	-	-	-	-	-
30 - 35	3	-	-	-	3	-	-	-	-	-	-
35 - 40	-	-	-	-	-	-	-	-	-	-	-
40 - 45	2	-	-	1	1	-	-	-	-	-	-
45 - 50	3	-	-	-	3	-	-	-	-	-	-
50 - 55	1	-	-	-	1	-	-	-	-	-	-
55 - 60	-	-	-	-	-	-	-	-	-	-	-
60 - 65	-	-	-	-	-	-	-	-	-	-	-
65 - 70	3	-	-	-	3	-	-	-	-	-	-
70 - 75	-	-	-	-	-	-	-	-	-	-	-
75 und mehr	5	-	-	-	5	-	-	-	-	-	-
Ohne Angabe	-	-	-	-	-	-	-	-	-	-	-
Schwerverletzte	513	5	5	36	446	1	13	-	6	-	1
unter 6	27	-	-	-	27	-	-	-	-	-	-
6 - 10	15	-	-	1	13	-	1	-	-	-	-
10 - 15	35	2	1	5	26	1	-	-	-	-	-
15 - 18	60	2	3	1	51	-	-	-	3	-	-
18 - 21	72	-	-	-	68	-	1	-	3	-	-
21 - 25	51	-	-	3	48	-	-	-	-	-	-
25 - 30	30	-	-	1	28	-	1	-	-	-	-
30 - 35	20	1	-	3	15	-	1	-	-	-	-
35 - 40	22	-	-	3	18	-	3	-	-	-	1
40 - 45	27	-	1	5	18	-	-	-	-	-	-
45 - 50	28	-	-	6	20	-	2	-	-	-	-
50 - 55	27	-	-	6	19	-	2	-	-	-	-
55 - 60	22	-	-	2	19	-	1	-	-	-	-
60 - 65	7	-	-	-	7	-	-	-	-	-	-
65 - 70	16	-	-	-	16	-	-	-	-	-	-
70 - 75	28	-	-	-	27	-	1	-	-	-	-
75 und mehr	26	-	-	-	26	-	-	-	-	-	-
Ohne Angabe	-	-	-	-	-	-	-	-	-	-	-
Leichtverletzte	1 925	6	7	46	1 750	30	66	5	9	1	5
unter 6	112	-	-	1	111	-	-	-	-	-	-
6 - 10	97	-	1	1	92	1	1	-	-	-	1
10 - 15	145	2	-	2	122	14	2	1	1	1	-
15 - 18	227	1	3	8	200	4	7	4	4	-	-
18 - 21	264	1	2	6	242	4	7	1	1	-	-
21 - 25	167	1	1	3	153	-	7	1	2	-	-
25 - 30	127	-	-	2	114	-	8	-	-	-	1
30 - 35	82	-	-	2	74	1	4	-	-	-	1
35 - 40	127	-	-	9	110	1	4	3	-	-	-
40 - 45	117	-	-	3	105	1	8	-	-	-	-
45 - 50	84	-	-	1	78	1	4	-	-	-	-
50 - 55	84	-	-	1	81	-	1	-	1	-	-
55 - 60	78	-	-	3	69	1	5	-	-	-	-
60 - 65	51	-	-	1	46	-	3	-	-	-	1
65 - 70	65	-	-	-	63	1	1	-	-	-	-
70 - 75	43	1	-	-	39	1	2	-	-	-	-
75 und mehr	55	-	-	1	51	-	2	-	-	-	1
Ohne Angabe	-	-	-	-	-	-	-	-	-	-	-
Getötete und Verletzte insgesamt	2 467	11	12	84	2 223	31	79	5	15	1	6
unter 6	140	-	-	1	139	-	-	-	-	-	-
6 - 10	112	-	1	2	105	1	2	-	-	-	1
10 - 15	180	4	1	7	148	15	2	1	1	1	-
15 - 18	290	3	6	10	253	4	7	4	7	-	-
18 - 21	341	1	2	6	315	4	8	1	4	-	-
21 - 25	221	1	1	5	204	-	9	-	2	-	1
25 - 30	157	-	-	5	142	-	7	-	-	-	-
30 - 35	105	1	-	5	92	1	5	-	-	-	1
35 - 40	149	-	-	12	128	1	4	3	-	-	1
40 - 45	146	-	1	9	124	1	11	-	-	-	-
45 - 50	115	-	-	7	101	1	6	-	-	-	-
50 - 55	112	-	-	7	101	-	3	-	1	-	-
55 - 60	100	-	-	5	88	1	6	-	-	-	-
60 - 65	58	-	-	1	53	-	3	-	-	-	1
65 - 70	84	-	-	-	82	1	1	-	-	-	-
70 - 75	71	1	-	-	66	1	3	-	-	-	-
75 und mehr	86	-	-	1	82	-	2	-	-	-	1
Ohne Angabe	-	-	-	-	-	-	-	-	-	-	-

1) Lastkraftwagen mit Normal- bzw. Spezialaufbau.

5.1 Kraftfahrzeugbenutzer nach Altersgruppen und Ortslage
5.1.3 Mitfahrer

Im Alter von ... bis unter ... Jahren	Insgesamt	Davon als Mitfahrer von									
		Mofas	Mopeds	Motorrädern	Personekraftwagen	Kraftomnibussen, Obussen	Lastkraftwagen 1)	Sattelzugmaschinen	Landwirtsch. Zugmaschinen	anderen Zugmaschinen	Übrigen Kraftfahrzeugen
Innerhalb und außerhalb von Ortschaften											
Getötete	31	-	-	2	28	-	1	-	-	-	-
unter 6	1	-	-	-	1	-	-	-	-	-	-
6 - 10	-	-	-	-	-	-	-	-	-	-	-
10 - 15	4	-	-	1	3	-	-	-	-	-	-
15 - 18	5	-	-	-	5	-	-	-	-	-	-
18 - 21	3	-	-	-	3	-	-	-	-	-	-
21 - 25	-	-	-	-	-	-	-	-	-	-	-
25 - 30	3	-	-	-	3	-	-	-	-	-	-
30 - 35	-	-	-	-	-	-	-	-	-	-	-
35 - 40	3	-	-	1	1	-	1	-	-	-	-
40 - 45	3	-	-	-	3	-	-	-	-	-	-
45 - 50	1	-	-	-	1	-	-	-	-	-	-
50 - 55	3	-	-	-	3	-	-	-	-	-	-
55 - 60	-	-	-	-	-	-	-	-	-	-	-
60 - 65	3	-	-	-	3	-	-	-	-	-	-
65 - 70	-	-	-	-	-	-	-	-	-	-	-
70 - 75	5	-	-	-	5	-	-	-	-	-	-
75 und mehr	-	-	-	-	-	-	-	-	-	-	-
Ohne Angabe	-	-	-	-	-	-	-	-	-	-	-
Schwerverletzte	668	11	10	47	566	7	16	-	6	2	3
unter 6	33	-	-	-	32	1	-	-	-	-	-
6 - 10	20	-	-	2	17	-	1	-	-	-	-
10 - 15	41	3	1	5	31	1	-	-	3	-	-
15 - 18	86	6	8	4	65	-	-	-	3	2	1
18 - 21	100	1	-	1	91	-	1	-	-	-	1
21 - 25	61	-	-	3	56	1	-	-	-	-	1
25 - 30	39	-	-	1	37	-	1	-	-	-	-
30 - 35	25	1	-	4	19	-	-	-	-	-	-
35 - 40	30	-	-	3	23	1	2	-	-	-	1
40 - 45	31	-	1	6	21	-	3	-	-	-	-
45 - 50	35	-	-	8	25	-	2	-	-	-	-
50 - 55	32	-	-	6	22	1	3	-	-	-	-
55 - 60	25	-	-	2	22	-	1	-	-	-	-
60 - 65	9	-	-	-	9	-	-	-	-	-	-
65 - 70	25	-	-	2	23	-	-	-	-	-	-
70 - 75	33	-	-	-	32	-	1	-	-	-	-
75 und mehr	43	-	-	-	41	2	-	-	-	-	-
Ohne Angabe	-	-	-	-	-	-	-	-	-	-	-
Leichtverletzte	3 638	28	34	112	3 179	133	101	5	10	19	17
unter 6	189	2	-	3	178	5	1	-	-	-	-
6 - 10	173	-	1	4	160	5	1	-	-	-	2
10 - 15	262	6	3	11	213	20	4	1	4	3	-
15 - 18	398	12	17	18	329	9	7	-	1	2	3
18 - 21	490	5	9	15	428	9	12	1	2	6	7
21 - 25	333	2	2	5	297	7	11	-	2	1	3
25 - 30	259	-	-	10	226	2	17	-	-	-	-
30 - 35	183	-	1	14	160	6	7	-	-	-	5
35 - 40	227	-	-	11	190	7	7	3	-	-	-
40 - 45	208	-	1	11	174	8	13	-	-	-	1
45 - 50	159	-	-	3	142	8	6	-	-	-	-
50 - 55	156	-	-	6	140	7	1	-	1	-	1
55 - 60	150	-	-	3	134	8	5	-	-	-	-
60 - 65	102	-	-	1	95	2	3	-	-	-	1
65 - 70	133	-	-	2	123	7	1	-	-	-	-
70 - 75	84	1	-	-	74	6	3	-	-	-	-
75 und mehr	137	-	-	1	116	17	2	-	-	-	1
Ohne Angabe	-	-	-	-	-	-	-	-	-	-	-
Getötete und Verletzte insgesamt	4 337	39	44	161	3 773	140	118	5	16	21	20
unter 6	223	2	-	3	211	6	1	-	-	-	-
6 - 10	193	-	1	6	177	5	2	-	-	-	2
10 - 15	303	9	4	16	244	21	4	1	1	3	-
15 - 18	488	18	25	23	377	9	7	-	7	2	-
18 - 21	595	6	9	16	524	9	13	1	5	8	4
21 - 25	397	2	2	8	356	8	11	-	2	7	1
25 - 30	298	-	-	11	263	2	18	-	-	1	3
30 - 35	211	1	-	9	182	6	8	-	-	-	5
35 - 35	252	-	1	17	213	8	9	3	-	-	1
40 - 45	242	-	2	18	196	8	17	-	-	-	1
45 - 50	197	-	-	11	170	8	8	-	-	-	-
50 - 55	189	-	-	12	163	8	4	-	1	-	1
55 - 60	175	-	-	5	156	8	6	-	-	-	1
60 - 65	111	-	-	1	104	2	3	-	-	-	-
65 - 70	161	-	-	4	149	7	1	-	-	-	-
70 - 75	117	1	-	-	106	6	4	-	-	-	-
75 und mehr	185	-	-	1	162	19	2	-	-	-	1
Ohne Angabe	-	-	-	-	-	-	-	-	-	-	-

1) Lastkraftwagen mit Normal- bzw. Spezialaufbau.

5 Verunglückte bei Straßenverkehrsunfällen 2007 nach Art der Verkehrsbeteiligung und Verletzungsschwere

UJ 9 D (1)

5.2 Nach Altersgruppen und Ortslage

Im Alter von ... bis unter ... Jahren	Fahrzeugführer von				Mitfahrer von				Fuß- gänger	Sonstige Personen 2)	Verun- glückte insgesamt
	Fahr- rädern	Straßen- bahnen	anderen Fahrzeu- gen 1)	Fahr- zeugen aller Art	Fahr- rädern	Straßen- bahnen	anderen Fahrzeu- gen 1)	Fahr- zeugen aller Art			
Innerhalb von Ortschaften											
Getötete	5	-	-	16	-	-	-	2	17	-	35
unter 6	-	-	-	-	-	-	-	-	-	-	-
6 - 10	-	-	-	-	-	-	-	-	-	-	-
10 - 15	1	-	-	1	-	-	-	-	-	-	1
15 - 18	-	-	-	1	-	-	-	1	-	-	2
18 - 21	-	-	-	1	-	-	-	-	-	-	1
21 - 25	-	-	-	1	-	-	-	-	-	-	1
25 - 30	-	-	-	-	-	-	-	-	1	-	1
30 - 35	-	-	-	-	-	-	-	-	1	-	1
35 - 40	-	-	-	1	-	-	-	-	-	-	1
40 - 45	-	-	-	1	-	-	-	1	1	-	2
45 - 50	1	-	-	3	-	-	-	-	1	-	4
50 - 55	-	-	-	1	-	-	-	-	-	-	1
55 - 60	1	-	-	2	-	-	-	-	-	-	2
60 - 65	-	-	-	1	-	-	-	-	1	-	2
65 - 70	1	-	-	1	-	-	-	-	2	-	3
70 - 75	-	-	-	2	-	-	-	-	2	-	4
75 und mehr	1	-	-	1	-	-	-	-	7	-	8
Ohne Angabe	-	-	-	-	-	-	-	-	-	-	-
Schwerverletzte	399	1	8	1 106	2	-	1	158	374	4	1 642
unter 6	3	-	-	3	-	-	-	6	24	-	33
6 - 10	23	-	-	23	-	-	-	5	45	-	73
10 - 15	47	-	1	50	1	-	-	7	36	-	93
15 - 18	18	-	-	98	-	-	-	26	24	-	148
18 - 21	10	-	-	91	-	-	-	28	14	1	134
21 - 25	12	-	3	75	-	-	-	10	8	-	93
25 - 30	27	-	-	79	-	-	-	9	13	-	101
30 - 35	15	-	-	54	-	-	-	5	7	1	67
35 - 40	16	-	-	65	-	-	-	4	13	-	86
40 - 45	35	-	-	115	-	-	-	4	16	-	135
45 - 50	34	-	2	99	-	-	-	7	18	-	124
50 - 55	26	-	2	86	1	-	1	7	19	-	112
55 - 60	28	-	-	59	-	-	-	3	18	-	80
60 - 65	22	-	-	48	-	-	-	2	16	1	67
65 - 70	24	1	-	48	-	-	-	9	18	-	75
70 - 75	18	-	-	40	-	-	-	5	24	-	69
75 und mehr	41	-	-	73	-	-	-	17	61	1	152
Ohne Angabe	-	-	-	-	-	-	-	-	-	-	-
Leichtverletzte	1 820	5	29	6 902	9	5	5	1 732	1 020	23	9 677
unter 6	23	-	-	23	2	-	-	79	47	1	150
6 - 10	95	-	1	96	4	-	-	80	92	1	269
10 - 15	275	-	2	280	2	1	-	120	129	1	530
15 - 18	128	-	1	570	1	-	-	172	80	2	824
18 - 21	69	-	2	618	-	-	-	226	55	2	901
21 - 25	99	-	1	626	-	-	1	167	62	-	855
25 - 30	111	-	6	638	-	1	-	134	55	2	829
30 - 35	98	-	-	519	-	-	-	102	34	1	656
35 - 40	102	-	2	581	-	-	-	95	43	1	720
40 - 45	141	3	1	708	-	-	2	93	64	3	868
45 - 50	144	-	1	594	-	-	-	75	45	-	714
50 - 55	94	2	4	469	-	1	-	73	61	2	605
55 - 60	101	-	3	354	-	-	-	72	46	3	475
60 - 65	76	-	2	232	-	-	-	51	37	-	320
65 - 70	92	-	1	238	-	-	-	68	44	-	350
70 - 75	77	-	1	155	-	-	-	41	42	-	238
75 und mehr	83	-	1	186	-	2	-	84	79	4	353
Ohne Angabe	12	-	-	15	-	-	-	-	5	-	20
Getötete und Verletzte insgesamt	2 224	6	37	8 024	11	5	6	1 892	1 411	27	11 354
unter 6	26	-	-	26	2	-	-	85	71	1	183
6 - 10	118	-	1	119	4	-	-	85	138	1	343
10 - 15	323	-	3	331	3	1	-	127	165	1	624
15 - 18	146	-	1	669	1	-	-	199	104	2	974
18 - 21	79	-	2	710	-	-	-	254	69	3	1 036
21 - 25	111	-	4	702	-	-	1	177	70	-	949
25 - 30	138	-	6	717	-	1	-	143	69	2	931
30 - 35	113	-	-	573	-	-	1	107	42	2	724
35 - 40	118	-	2	647	-	-	-	103	56	1	807
40 - 45	176	3	1	823	-	-	2	98	81	3	1 005
45 - 50	179	-	3	696	-	-	-	82	64	-	842
50 - 55	120	2	6	556	1	1	1	80	80	2	718
55 - 60	130	-	3	415	-	-	-	75	64	3	557
60 - 65	98	-	2	281	-	-	-	53	54	1	389
65 - 70	117	1	1	287	-	-	-	77	64	-	428
70 - 75	95	-	1	197	-	-	-	46	68	-	311
75 und mehr	125	-	1	240	-	2	-	101	147	5	513
Ohne Angabe	12	-	-	15	-	-	-	-	5	-	20

1) Eisenbahnen, bespannte Fuhrwerke sowie sonstige und unbekannte Fahrzeuge.
2) Handwagen, Handkarren, Tierführer / Treiber und andere Personen.

5 Verunglückte bei Straßenverkehrsunfällen 2007 nach Art der Verkehrsbeteiligung und Verletzungsschwere

5.2 Nach Altersgruppen und Ortslage

Im Alter von ... bis unter ... Jahren	Fahrzeugführer von				Mitfahrer von				Fuß- gänger	Sonstige Personen 2)	Verun- glückte insgesamt
	Fahr- rädern	Straßen- bahnen	anderen Fahrzeu- gen 1)	Fahr- zeugen aller Art	Fahr- rädern	Straßen- bahnen	anderen Fahrzeu- gen 1)	Fahr- zeugen aller Art			
Außerhalb von Ortschaften											
Getötete	6	-	1	146	-	-	-	29	10	-	185
unter 6	-	-	-	-	-	-	-	1	-	-	1
6 - 10	-	-	-	-	-	-	-	-	1	-	1
10 - 15	1	-	-	1	-	-	-	-	-	-	1
15 - 18	-	-	-	4	-	-	-	3	1	-	8
18 - 21	-	-	-	11	-	-	-	3	-	-	16
21 - 25	-	-	-	12	-	-	-	-	-	-	15
25 - 30	-	-	-	18	-	-	-	-	1	-	19
30 - 35	-	-	-	8	-	-	-	3	1	-	12
35 - 40	-	-	-	16	-	-	-	-	-	-	16
40 - 45	-	-	-	17	-	-	-	2	1	-	20
45 - 50	1	-	-	18	-	-	-	3	1	-	22
50 - 55	-	-	-	7	-	-	-	1	-	-	8
55 - 60	1	-	-	7	-	-	-	-	1	-	7
60 - 65	1	-	-	7	-	-	-	-	1	-	8
65 - 70	-	-	-	5	-	-	-	3	1	-	9
70 - 75	-	-	-	3	-	-	-	-	2	-	5
75 und mehr	2	-	1	12	-	-	-	5	-	-	17
Ohne Angabe	-	-	-	-	-	-	-	-	-	-	-
Schwerverletzte	162	-	10	1 855	-	-	1	514	37	2	2 408
unter 6	1	-	-	1	-	-	-	27	-	-	28
6 - 10	-	-	-	8	-	-	-	15	-	-	16
10 - 15	8	-	-	8	-	-	-	35	4	-	47
15 - 18	10	-	1	65	-	-	-	60	4	-	129
18 - 21	4	-	1	245	-	-	-	72	2	-	319
21 - 25	4	-	3	196	-	-	1	52	1	-	249
25 - 30	2	-	1	177	-	-	-	30	5	-	212
30 - 35	6	-	1	117	-	-	-	20	2	-	139
35 - 40	8	-	-	151	-	-	-	27	2	-	175
40 - 45	22	-	2	220	-	-	-	27	3	-	250
45 - 50	15	-	-	212	-	-	-	28	3	-	243
50 - 55	12	-	1	115	-	-	-	27	1	-	143
55 - 60	20	-	-	118	-	-	-	22	1	2	143
60 - 65	14	-	-	67	-	-	-	7	2	-	76
65 - 70	17	-	-	64	-	-	-	16	1	-	81
70 - 75	4	-	-	35	-	-	-	28	3	-	66
75 und mehr	14	-	-	63	-	-	-	26	3	-	92
Ohne Angabe	-	-	-	-	-	-	-	-	-	-	-
Leichtverletzte	303	-	28	5 781	1	-	7	1 933	85	10	7 809
unter 6	-	-	-	-	-	-	-	112	-	-	112
6 - 10	2	-	-	2	1	-	1	99	1	-	102
10 - 15	32	-	1	36	-	-	2	147	2	-	185
15 - 18	17	-	-	154	-	-	-	227	9	1	391
18 - 21	12	-	4	826	-	-	-	264	3	-	1 093
21 - 25	15	-	3	659	-	-	-	167	9	1	836
25 - 30	13	-	4	610	-	-	-	127	7	1	745
30 - 35	13	-	4	508	-	-	-	82	6	3	599
35 - 40	23	-	4	613	-	-	-	128	3	1	745
40 - 45	29	-	3	629	-	-	-	117	10	1	757
45 - 50	29	-	4	517	-	-	1	85	9	-	611
50 - 55	32	-	1	387	-	-	-	84	8	1	480
55 - 60	26	-	3	282	-	-	-	78	7	1	368
60 - 65	17	-	1	176	-	-	-	51	-	-	227
65 - 70	26	-	1	160	-	-	-	65	3	-	228
70 - 75	5	-	1	106	-	-	1	44	1	-	151
75 und mehr	12	-	1	111	-	-	1	56	6	-	173
Ohne Angabe	-	-	-	5	-	-	-	-	1	-	6
Getötete und Verletzte insgesamt	471	-	39	7 782	1	-	8	2 476	132	12	10 402
unter 6	1	-	-	1	-	-	-	140	-	-	141
6 - 10	3	-	-	3	1	-	1	114	2	-	119
10 - 15	41	-	1	45	-	-	2	182	6	-	233
15 - 18	27	-	1	223	-	-	-	290	14	1	528
18 - 21	16	-	5	1 082	-	-	-	341	5	-	1 428
21 - 25	19	-	6	867	-	-	1	222	10	1	1 100
25 - 30	15	-	5	805	-	-	-	157	13	-	976
30 - 35	19	-	2	633	-	-	-	105	9	3	750
35 - 40	31	-	4	780	-	-	1	150	5	1	936
40 - 45	51	-	5	866	-	-	-	146	14	1	1 027
45 - 50	45	-	-	747	-	-	1	116	13	-	876
50 - 55	44	-	2	509	-	-	-	112	9	1	631
55 - 60	47	-	3	407	-	-	-	100	8	3	518
60 - 65	32	-	1	250	-	-	-	58	3	-	311
65 - 70	43	-	1	229	-	-	-	84	5	-	318
70 - 75	9	-	1	144	-	-	1	72	6	-	222
75 und mehr	28	-	2	186	-	-	1	87	9	-	282
Ohne Angabe	-	-	-	5	-	-	-	-	1	-	6

1) Eisenbahnen, bespannte Fuhrwerke sowie sonstige und unbekannte Fahrzeuge.
2) Handwagen, Handkarren, Tierführer / Treiber und andere Personen.

5.2 Nach Altersgruppen und Ortslage

Im Alter von ... bis unter ... Jahren	Fahrzeugführer von				Mitfahrer von				Fußgänger	Sonstige Personen 2)	Verunglückte insgesamt
	Fahr-rädern	Straßen-bahnen	anderen Fahrzeugen 1)	Fahr-zeugen aller Art	Fahr-rädern	Straßen-bahnen	anderen Fahrzeugen 1)	Fahr-zeugen aller Art			
Innerhalb und außerhalb von Ortschaften											
Getötete	11	-	1	162	-	-	-	31	27	-	220
unter 6	-	-	-	-	-	-	-	1	-	-	1
6 - 10	-	-	-	-	-	-	-	-	2	-	2
10 - 15	2	-	-	2	-	-	-	-	-	-	2
15 - 18	-	-	-	5	-	-	-	4	1	-	10
18 - 21	-	-	-	12	-	-	-	5	-	-	17
21 - 25	-	-	-	13	-	-	-	3	-	-	16
25 - 30	-	-	-	18	-	-	-	-	-	-	20
30 - 35	-	-	-	8	-	-	-	3	2	-	13
35 - 40	-	-	-	17	-	-	-	-	-	-	17
40 - 45	2	-	-	21	-	-	-	3	2	-	22
45 - 50	-	-	-	8	-	-	-	-	-	-	26
50 - 55	2	-	-	9	-	-	-	1	-	-	9
55 - 60	-	-	-	-	-	-	-	-	-	-	9
60 - 65	1	-	-	8	-	-	-	-	2	-	10
65 - 70	1	-	-	6	-	-	-	3	3	-	12
70 - 75	-	-	-	5	-	-	-	-	4	-	9
75 und mehr	3	-	1	13	-	-	-	5	7	-	25
Ohne Angabe	-	-	-	-	-	-	-	-	-	-	-
Schwerverletzte	561	1	18	2 961	2	-	2	672	411	6	4 050
unter 6	4	-	-	4	-	-	-	33	24	-	61
6 - 10	24	-	-	24	-	-	-	20	45	-	89
10 - 15	55	-	1	58	1	-	-	42	40	-	140
15 - 18	28	-	1	163	-	-	-	86	28	-	277
18 - 21	14	-	1	336	-	-	-	100	9	1	453
21 - 25	16	-	6	271	-	-	1	62	18	-	342
25 - 30	29	-	1	256	-	-	-	39	18	-	313
30 - 35	21	-	1	171	-	-	-	25	9	1	206
35 - 40	24	-	-	216	-	-	-	30	15	-	261
40 - 45	57	-	2	335	-	-	-	31	19	-	385
45 - 50	49	-	2	311	-	-	-	35	21	-	367
50 - 55	38	-	3	201	1	-	1	34	20	-	255
55 - 60	48	-	-	177	-	-	-	25	19	2	223
60 - 65	36	-	-	115	-	-	-	9	18	1	143
65 - 70	41	1	-	112	-	-	-	25	19	-	156
70 - 75	22	-	-	75	-	-	-	33	27	-	135
75 und mehr	55	-	-	136	-	-	-	43	64	1	244
Ohne Angabe	-	-	-	-	-	-	-	-	-	-	-
Leichtverletzte	2 123	5	57	12 683	10	5	12	3 665	1 105	33	17 486
unter 6	23	-	-	23	2	-	-	191	47	1	262
6 - 10	97	-	1	98	5	-	-	179	93	1	371
10 - 15	307	-	3	316	2	-	1	267	131	1	715
15 - 18	145	-	1	724	1	2	2	399	89	3	1 215
18 - 21	81	-	6	1 444	-	-	-	490	58	2	1 994
21 - 25	114	-	4	1 285	-	-	1	334	71	1	1 691
25 - 30	124	-	10	1 248	-	-	1	261	62	3	1 574
30 - 35	111	-	1	1 027	-	-	1	184	40	4	1 255
35 - 40	125	-	6	1 194	-	-	1	223	46	2	1 465
40 - 45	170	3	4	1 337	-	-	2	210	74	4	1 625
45 - 50	173	-	1	1 111	-	-	2	160	54	4	1 325
50 - 55	126	2	5	856	-	1	-	157	69	3	1 085
55 - 60	127	-	6	636	-	-	-	150	53	4	843
60 - 65	93	-	3	408	-	-	-	102	37	-	547
65 - 70	118	-	2	398	-	-	-	133	47	-	578
70 - 75	82	-	2	261	-	-	1	85	43	-	389
75 und mehr	95	-	2	297	-	2	1	140	85	4	526
Ohne Angabe	12	-	-	20	-	-	-	-	6	-	26
Getötete und Verletzte insgesamt	2 695	6	76	15 806	12	5	14	4 368	1 543	39	21 756
unter 6	27	-	-	27	2	-	-	225	71	1	324
6 - 10	121	-	1	122	5	-	1	199	140	1	462
10 - 15	364	-	4	376	3	-	2	309	171	1	857
15 - 18	173	-	2	892	1	-	-	489	118	3	1 502
18 - 21	95	-	7	1 792	-	-	-	595	74	3	2 464
21 - 25	130	-	10	1 569	-	-	2	399	80	1	2 049
25 - 30	153	-	11	1 522	-	1	1	300	82	3	1 907
30 - 35	132	-	2	1 206	-	-	1	212	51	5	1 474
35 - 40	149	-	6	1 427	-	-	1	253	61	2	1 743
40 - 45	227	3	6	1 689	-	-	2	244	95	4	2 032
45 - 50	224	-	3	1 443	-	-	1	198	77	-	1 718
50 - 55	164	2	8	1 065	1	1	1	192	89	3	1 349
55 - 60	177	-	6	822	-	-	-	175	72	6	1 075
60 - 65	130	-	3	531	-	-	-	111	57	-	700
65 - 70	160	-	2	516	-	-	-	161	69	-	746
70 - 75	104	1	2	341	-	-	-	118	74	-	533
75 und mehr	153	-	3	446	-	2	1	188	156	5	795
Ohne Angabe	12	-	-	20	-	-	-	-	6	-	26

1) Eisenbahnen, bespannte Fuhrwerke sowie sonstige und unbekannte Fahrzeuge.
2) Handwagen, Handkarren, Tierführer / Treiber und andere Personen.

5 Verunglückte bei Straßenverkehrsunfällen 2007 nach Art der Verkehrsbeteiligung und Verletzungsschwere

UJ 10 (5)

5.3 Nach Geschlecht, Altersgruppen und Ortslage

Im Alter von ... bis unter ... Jahren	Ins-gesamt 1)	Männlich				Weiblich					
		zusammen	darunter			zusammen	darunter			Fußgänger	
			Fahrer und Mitfahrer von				Fahrer und Mitfahrer von				
			Personen-kraftw.	Motor-zweir.	Fahr-rädern		Personen-kraftw.	Motor-zweir.	Fahr-rädern		
Innerhalb und außerhalb von Ortschaften											
Getötete	220	168	89	43	9	16	51	33	5	2	11
unter 6	1	1	1	-	-	-	-	-	-	-	-
6 - 10	2	2	-	-	-	1	1	-	-	-	1
10 - 15	10	6	2	3	-	1	3	1	2	-	-
15 - 18	17	13	13	-	-	-	4	4	-	-	-
18 - 21	16	14	9	5	-	-	2	2	-	-	-
21 - 25	20	18	12	4	-	1	2	1	-	-	1
25 - 30	13	11	5	3	-	2	2	2	-	-	-
30 - 35	17	12	6	5	-	-	5	4	1	-	-
35 - 40	22	17	7	8	-	1	5	2	2	-	1
40 - 45	9	21	3	11	2	2	5	5	-	-	-
45 - 50	9	8	6	5	-	-	1	-	-	-	-
50 - 55	9	7	5	1	1	1	3	2	-	1	1
55 - 60	10	7	5	-	1	1	3	2	-	-	-
60 - 65	12	10	5	-	1	3	2	2	-	-	-
65 - 70	9	3	2	-	-	1	6	3	-	-	3
70 - 75	25	15	9	-	2	3	10	5	-	1	4
75 und mehr	-	-	-	-	-	-	-	-	-	-	-
Ohne Angabe	-	-	-	-	-	-	-	-	-	-	-
Schwerverletzte	4 050	2 594	1 013	854	383	207	1 430	881	143	177	200
unter 6	61	38	18	-	3	17	20	11	-	1	7
6 - 10	89	60	8	1	19	31	29	9	1	5	14
10 - 15	140	94	16	7	46	24	45	15	4	9	16
15 - 18	277	197	37	122	21	12	79	33	22	7	15
18 - 21	453	273	176	65	9	10	176	149	15	5	6
21 - 25	342	218	128	59	9	4	120	94	10	7	5
25 - 30	313	212	106	64	18	10	101	78	3	11	8
30 - 35	206	138	59	46	18	11	68	47	13	3	3
35 - 40	261	181	76	63	22	11	78	61	9	3	3
40 - 45	385	268	77	123	42	9	116	64	26	15	9
45 - 50	367	258	75	128	31	11	106	53	22	17	10
50 - 55	255	171	52	68	25	12	84	49	10	14	8
55 - 60	223	150	51	43	36	9	73	47	4	12	10
60 - 65	143	84	29	27	16	8	58	28	-	19	10
65 - 70	156	75	23	18	22	7	78	44	2	19	12
70 - 75	135	66	30	9	14	11	68	42	2	8	16
75 und mehr	244	111	52	11	32	16	131	57	-	23	47
Ohne Angabe	-	-	-	-	-	-	-	-	-	-	-
Leichtverletzte	17 486	9 685	5 151	1 863	1 476	540	7 638	5 707	485	646	549
unter 6	262	118	74	2	16	22	128	92	-	8	25
6 - 10	371	206	74	1	74	52	156	78	4	28	40
10 - 15	715	411	90	21	212	66	291	119	2	97	62
15 - 18	1 215	746	144	450	100	36	459	193	157	45	52
18 - 21	1 994	1 079	781	158	57	34	901	772	59	23	23
21 - 25	1 691	919	632	121	75	37	754	658	26	34	29
25 - 30	1 574	869	552	107	93	32	695	588	31	31	29
30 - 35	1 255	695	426	123	82	23	555	471	23	29	17
35 - 40	1 465	794	437	164	94	23	663	544	45	31	23
40 - 45	1 625	934	493	196	136	33	681	533	52	34	38
45 - 50	1 325	735	341	190	116	31	580	447	37	56	22
50 - 55	1 085	621	297	143	77	38	459	337	27	49	31
55 - 60	843	466	233	92	79	25	367	268	8	48	28
60 - 65	547	311	165	42	64	17	233	173	5	29	20
65 - 70	578	298	147	40	84	19	275	198	6	34	28
70 - 75	389	205	110	19	53	18	178	112	1	29	24
75 und mehr	526	264	152	12	59	30	260	142	2	36	53
Ohne Angabe	26	14	3	2	5	4	3	2	-	1	-
Getötete u. Verletzte insgesamt	21 756	12 447	6 253	2 760	1 868	763	9 119	6 621	633	825	760
unter 6	324	157	93	2	19	39	148	103	-	9	32
6 - 10	462	267	82	2	93	84	186	87	5	33	55
10 - 15	1 857	507	106	28	260	90	336	134	6	106	78
15 - 18	1 502	949	183	575	121	49	541	227	181	52	67
18 - 21	2 464	1 365	970	223	66	44	1 081	925	74	28	29
21 - 25	2 049	1 151	769	185	84	41	876	734	36	45	39
25 - 30	1 907	1 099	670	175	111	43	798	667	34	42	38
30 - 35	1 474	844	490	152	100	30	625	520	36	32	21
35 - 40	1 743	987	519	232	116	34	746	609	55	33	26
40 - 45	2 032	1 219	577	327	178	43	802	599	80	49	48
45 - 50	1 718	1 014	419	329	149	44	691	505	59	73	32
50 - 55	1 349	801	355	214	102	50	543	386	37	63	39
55 - 60	1 075	624	288	136	116	34	441	315	12	61	38
60 - 65	700	402	199	69	81	26	294	203	5	48	31
65 - 70	746	383	175	58	107	29	355	244	8	53	40
70 - 75	533	274	142	28	67	30	252	157	3	37	43
75 und mehr	795	390	213	23	93	49	401	204	2	60	104
Ohne Angabe	26	14	3	2	5	4	3	2	-	1	-

1) Einschl. ohne Angabe des Geschlechts.

5 Verunglückte bei Straßenverkehrsunfällen 2007 nach Art der Verkehrsbeteiligung und Verletzungsschwere

UJ 11

5.7 Kinder, Jugendliche und Heranwachsende bis 20 Jahre nach Geschlecht

Alter voll- endetes Lebensjahr	Ins- gesamt 1)	Darunter				Männlich					Weiblich				
		Fuß- gänger	Rad- fahrer	Führer von Kraft- fahrz.	Mit- fahrer von Kraft- fahrz.	zu- sammen	darunter				zu- sammen	darunter			
							Fuß- gänger	Rad- fahrer	Führer von Kraft- fahrz.	Mit- fahrer von Kraft- fahrz.		Fuß- gänger	Rad- fahrer	Führer von Kraft- fahrz.	Mit- fahrer von Kraft- fahrz.
Innerhalb von Ortschaften															
0	27	2	1	-	23	12	-	1	-	10	11	2	-	-	9
1	12	3	-	-	9	7	3	-	-	4	5	-	-	-	5
2	22	10	-	-	12	14	8	-	-	6	7	-	-	-	5
3	34	21	1	-	10	14	9	1	-	5	20	12	-	-	7
4	37	18	8	-	11	22	10	7	-	5	14	8	-	-	6
5	51	17	16	-	18	30	9	9	-	12	21	8	7	-	6
0 - 5	183	71	26	-	83	99	39	18	-	40	78	32	7	-	38
6	68	26	18	-	23	40	16	13	-	11	28	10	5	-	12
7	95	41	28	-	25	55	24	21	-	10	38	17	7	-	13
8	95	39	32	-	20	62	22	28	-	9	33	17	4	-	11
9	85	32	40	-	13	55	21	27	-	7	27	10	15	-	7
10	131	44	60	1	23	87	26	45	1	15	43	18	17	-	7
11	104	31	54	1	18	66	19	41	-	5	36	11	12	-	13
12	103	35	51	1	17	64	20	35	1	7	37	12	16	-	9
13	142	37	74	1	29	89	16	53	1	19	53	21	21	-	10
14	144	20	84	2	36	83	6	58	2	15	60	13	26	-	21
6 - 14	967	303	441	5	204	601	170	319	5	98	355	129	121	-	100
0 - 14	1 150	374	467	5	287	700	209	337	5	138	433	161	128	-	138
15	233	29	44	109	50	127	11	24	73	18	103	17	19	36	31
16	360	35	65	193	67	256	18	47	157	33	101	15	18	36	31
17	381	42	37	220	81	248	16	26	168	37	132	25	11	52	44
18	381	27	32	222	91	219	17	21	143	37	160	10	11	78	61
19	346	25	19	216	84	185	14	11	124	34	157	10	8	91	48
20	309	17	28	191	71	147	10	19	93	25	161	7	8	98	46
Außerhalb von Ortschaften															
0	49	-	1	-	48	18	-	-	-	18	21	-	1	-	20
1	11	-	-	-	11	9	-	-	-	9	2	-	-	-	2
2	19	-	-	-	19	8	-	-	-	8	11	-	-	-	11
3	17	-	-	-	17	7	-	-	-	7	10	-	-	-	10
4	18	-	-	-	18	5	-	-	-	5	11	-	-	-	11
5	27	-	-	-	27	11	-	-	-	11	15	-	-	-	15
0 - 5	141	-	1	-	140	58	-	-	-	58	70	-	1	-	69
6	25	-	-	-	25	14	-	-	-	14	10	-	-	-	10
7	29	1	2	-	25	11	-	1	-	10	18	1	1	-	15
8	26	1	-	-	24	9	-	1	-	7	15	-	-	-	15
9	39	-	-	-	38	21	-	1	-	20	17	-	-	-	17
10	41	1	4	-	35	23	1	3	-	18	17	-	1	-	16
11	42	1	9	-	31	22	-	5	-	17	17	1	4	-	12
12	48	3	9	-	36	27	1	8	-	18	19	2	1	-	16
13	41	1	12	-	28	18	1	9	-	8	22	-	3	-	19
14	61	-	7	3	50	28	-	4	3	20	32	-	3	-	29
6 - 14	352	8	44	3	292	173	4	31	3	132	167	4	13	-	149
0 - 14	493	8	45	3	432	231	4	31	3	190	237	4	14	-	218
15	104	1	8	34	61	59	-	7	29	23	43	1	1	5	36
16	195	5	9	88	93	124	1	7	75	41	70	4	2	13	51
17	229	8	10	73	136	135	3	9	59	64	92	5	1	14	70
18	501	-	6	371	122	290	-	6	224	59	206	-	-	145	60
19	492	2	6	358	124	284	-	5	213	64	204	2	1	143	58
20	435	3	4	332	95	240	3	4	186	47	193	-	-	145	47
Innerhalb und außerhalb von Ortschaften															
0	76	2	2	-	71	30	-	1	-	28	32	2	1	-	29
1	23	3	-	-	20	16	3	-	-	13	17	-	-	-	7
2	41	10	-	-	31	22	8	-	-	14	18	2	-	-	16
3	51	21	1	-	27	21	9	1	-	10	30	12	-	-	17
4	55	18	8	-	29	27	10	7	-	10	25	8	-	-	17
5	78	17	16	-	45	41	9	9	-	23	36	8	7	-	21
0 - 5	324	71	27	-	223	157	39	18	-	98	148	32	8	-	107
6	93	26	18	-	48	54	16	13	-	25	38	10	5	-	22
7	124	42	30	-	50	66	24	22	-	20	56	18	8	-	28
8	121	40	32	-	44	71	23	28	-	16	48	17	4	-	26
9	124	32	41	-	51	76	21	28	-	27	44	10	13	-	21
10	172	45	64	1	58	110	27	46	1	33	60	18	18	-	23
11	146	32	63	-	49	88	19	46	-	22	53	12	16	-	25
12	151	36	60	1	53	91	21	43	1	25	56	14	17	-	25
13	183	38	86	1	57	107	17	62	1	27	75	21	24	-	29
14	205	20	91	5	86	111	6	62	5	35	92	13	29	-	50
6 - 14	1 319	311	485	8	496	774	174	350	8	230	522	133	134	-	249
0 - 14	1 643	382	512	8	719	931	213	368	8	328	670	165	142	-	356
15	337	30	52	143	111	186	11	31	102	41	146	18	20	41	67
16	555	38	74	281	160	380	19	54	232	74	171	19	20	49	82
17	610	50	47	293	217	383	19	35	227	101	224	30	12	66	114
18	882	27	38	593	221	509	17	27	367	96	366	10	11	223	121
19	838	27	25	574	208	469	14	16	337	98	361	12	9	234	106
20	744	20	32	523	166	387	13	23	279	72	354	7	8	243	93

1) Einschl. ohne Angabe des Geschlechts.

6 Ursachen von Straßenverkehrsunfällen 2007
6.8 Straßenverkehrsunfälle und Verunglückte nach Unfallursachen *)

Ursache Ortslage	Unfälle mit Personen- schaden	Verunglückte				Schwerw. Unf. mit Sach- schaden 1)
		insgesamt	Getötete	Schwer- verletzte	Leicht- verletzte	
Fehlverhalten der Fahrzeugführer						
Alkoholeinfluß	1 087	1 438	22	404	1 012	789
innerorts	593	745	2	164	579	449
außerorts	494	693	20	240	433	340
Einfluß anderer berauschender Mittel (z.B. Drogen, Rauschgift)	148	210	3	51	156	113
innerorts	85	112	-	26	86	59
außerorts	63	98	3	25	70	54
Übermüdung	112	154	3	39	112	96
innerorts	28	35	-	5	30	28
außerorts	84	119	3	34	82	68
Sonstige körperliche oder geistige Mängel	229	286	10	90	186	63
innerorts	127	154	2	47	105	45
außerorts	102	132	8	43	81	18
Benutzung der falschen Fahrbahn (auch Richtungsfahrbahn) oder verbotswidrige Benutzung anderer Straßenteile	457	525	3	85	437	64
innerorts	395	414	-	49	365	42
außerorts	62	111	3	36	72	22
Verstoß gegen das Rechtsfahrgebot	777	1 104	22	258	824	388
innerorts	343	442	3	72	367	199
außerorts	434	662	19	186	457	189
Nicht angepaßte Geschwindigkeit mit gleichzeitigem Überschreiten der zulässigen Höchstgeschwin- digkeit	428	663	20	196	447	203
innerorts	205	316	6	82	228	92
außerorts	223	347	14	114	219	111
Nicht angepaßte Geschwindigkeit in anderen Fällen	4 197	5 784	101	1 425	4 258	2 666
innerorts	1 368	1 717	5	337	1 375	793
außerorts	2 829	4 067	96	1 088	2 883	1 873
Ungenügender Sicherheitsabstand	2 678	3 711	10	216	3 485	476
innerorts	1 657	2 174	-	83	2 091	277
außerorts	1 021	1 537	10	133	1 394	199
Starkes Bremsen des Vorfahrenden ohne zwingenden Grund	59	72	1	3	68	32
innerorts	31	39	-	1	38	11
außerorts	28	33	1	2	30	21
Unzulässiges Rechtsüberholen	36	46	-	6	40	14
innerorts	23	28	-	5	23	2
außerorts	13	18	-	1	17	12
Überholen trotz Gegenverkehrs	169	287	15	76	196	51
innerorts	19	25	-	2	23	1
außerorts	150	262	15	74	173	50
Überholen trotz unklarer Verkehrslage	256	346	7	61	278	121
innerorts	129	148	1	20	127	54
außerorts	127	198	6	41	151	67
Überholen trotz unzureichender Sichtverhältnisse	19	28	1	9	18	11
innerorts	2	2	-	-	2	2
außerorts	17	26	1	9	16	9
Überholen ohne Beachtung des nachfolgenden Verkehrs und/oder ohne rechtzeitige und deutliche Ankündigung des Ausschierens	102	141	1	22	118	109
innerorts	5	5	-	1	4	1
außerorts	97	136	1	21	114	108
Fehler beim Wiedereinordnen nach rechts	77	97	-	25	72	44
innerorts	22	24	-	4	20	2
außerorts	55	73	-	21	52	42
Sonstige Fehler beim Überholen (z.B. ohne genügenden Seitenabstand) .	250	330	3	71	256	61
innerorts	111	123	-	16	107	11
außerorts	139	207	3	55	149	50
Fehler beim Überholtwerden	54	63	-	13	50	35
innerorts	20	23	-	3	20	10
außerorts	34	40	-	10	30	25

*) Die Tabelle enthält Mehrfachzählungen, weil bei einem Unfall bis zu acht Ursachen eingetragen werden.
1) Schwerwiegende Unfälle mit Sachschaden (im engeren Sinne).

6 Ursachen von Straßenverkehrsunfällen 2007

6.8 Straßenverkehrsunfälle und Verunglückte nach Unfallursachen *)

Ursache Ortslage	Unfälle mit Personen- schaden	Verunglückte				Schwerw. Unf. mit Sach- schaden 1)
		insgesamt	Getötete	Schwer- verletzte	Leicht- verletzte	
Nichtbeachten des Vorranges entgegenkommender Fahrzeuge beim Vorbeifahren an haltenden Fahrzeugen, Absperrungen oder Hindernissen	84	102	1	18	83	27
innerorts	68	77	-	11	66	24
außerorts	16	25	1	7	17	3
Nichtbeachten des nachfolgenden Verkehrs beim Vorbeifahren an haltenden Fahrzeugen, Absperrungen oder Hindernissen und/oder ohne rechtzeitige und deutliche Ankündigung des Ausscherens	22	26	1	3	22	5
innerorts	17	19	-	2	17	5
außerorts	5	7	1	1	5	-
Nebeneinanderfahren, fehlerhaftes Wechseln des Fahrstreifens beim Nebeneinanderfahren oder Nichtbeachten des Reißverschlussverfahrens	219	288	1	34	253	110
innerorts	96	123	-	11	112	46
außerorts	123	165	1	23	141	64
Nichtbeachten der Regel "rechts vor links"	438	522	-	77	445	322
innerorts	415	497	-	71	426	314
außerorts	23	25	-	6	19	8
Nichtbeachten der die Vorfahrt regelnden Verkehrszeichen	2 042	2 762	6	453	2 303	1 365
innerorts	1 279	1 552	-	206	1 346	901
außerorts	763	1 210	6	247	957	464
Nichtbeachten der Vorfahrt des durchgehenden Verkehrs auf Autobahnen oder Kraftfahrstraßen	112	145	1	19	125	63
innerorts	57	68	-	3	65	21
außerorts	55	77	1	16	60	42
Nichtbeachten der Vorfahrt durch Fahrzeuge, die aus Feld- und Waldwegen kommen	47	71	-	24	47	19
innerorts	6	8	-	2	6	2
außerorts	41	63	-	22	41	17
Nichtbeachten der Verkehrsregelung durch Polizeibeamte oder Lichtzeichen	196	288	-	42	246	136
innerorts	173	255	-	34	221	128
außerorts	23	33	-	8	25	8
Nichtbeachten des Vorranges entgegenkommender Fahrzeuge	40	55	-	7	48	24
innerorts	28	35	-	3	32	15
außerorts	12	20	-	4	16	9
Nichtbeachten des Vorranges von Schienenfahrzeugen an Bahnübergängen	4	8	-	-	8	7
innerorts	3	7	-	-	7	6
außerorts	1	1	-	-	1	1
Fehler beim Abbiegen	1 293	1 734	10	288	1 436	590
innerorts	905	1 100	-	151	949	410
außerorts	388	634	10	137	487	180
Fehler beim Wenden oder Rückwärtsfahren	497	568	4	96	468	252
innerorts	416	455	3	71	381	206
außerorts	81	113	1	25	87	46
Fehler beim Einfahren in den fließenden Verkehr (z.B. aus einem Grundstück, von einem anderen Straßenteil oder beim Anfahren vom Fahrbahnrand)	716	815	5	91	719	110
innerorts	653	728	2	73	653	94
außerorts	63	87	3	18	66	16
Falsches Verhalten gegenüber Fußgängern						
an Fußgängerüberwegen	152	170	1	44	125	1
innerorts	152	170	1	44	125	1
außerorts	-	-	-	-	-	-
an Fußgängerfurten	27	29	-	9	20	-
innerorts	27	29	-	9	20	-
außerorts	-	-	-	-	-	-
beim Abbiegen	109	116	-	35	81	-
innerorts	106	113	-	35	78	-
außerorts	3	3	-	-	3	-
an Haltestellen (auch haltenden Schulbussen mit eingeschaltetem Warnblinklicht)	40	41	1	14	26	1
innerorts	40	41	1	14	26	1
außerorts	-	-	-	-	-	-
an anderen Stellen	393	433	4	104	325	-
innerorts	343	374	2	88	284	-
außerorts	50	59	2	16	41	-

*) Die Tabelle enthält Mehrfachzählungen, weil bei einem Unfall bis zu acht Ursachen eingetragen werden.
1) Schwerwiegende Unfälle mit Sachschaden (im engeren Sinne).

6 Ursachen von Straßenverkehrsunfällen 2007

UJ 14 (3)

6.8 Straßenverkehrsunfälle und Verunglückte nach Unfallursachen *)

Ursache Ortslage	Unfälle mit Personen- schaden	Verunglückte				Schwerw. Unf. mit Sach- schaden 1)
		insgesamt	Getötete	Schwer- verletzte	Leicht- verletzte	
Unzulässiges Halten oder Parken	13	13	1	4	8	5
innerorts	10	10	-	4	6	3
außerorts	3	3	1	-	2	2
Mangelnde Sicherung haltender oder liegengebliebener Fahrzeuge und von Unfallstellen sowie Schulbussen, bei denen Kinder ein- oder aussteigen	28	34	1	6	27	21
innerorts	19	24	-	5	19	5
außerorts	9	10	1	1	8	16
Verkehrswidriges Verhalten beim Ein- oder Aussteigen, Be- oder Ent- laden	81	85	-	16	69	9
innerorts	79	83	-	16	67	7
außerorts	2	2	-	-	2	2
Nichtbeachten der Beleuchtungsvorschriften	38	56	-	14	42	6
innerorts	22	24	-	2	22	3
außerorts	16	32	-	12	20	3
Überladung, Überbesetzung	10	20	-	4	16	13
innerorts	6	8	-	2	6	1
außerorts	4	12	-	2	10	12
Unzureichend gesicherte Ladung oder Fahrzeugzubehörteile	64	75	1	15	59	239
innerorts	26	27	-	6	21	17
außerorts	38	48	1	9	38	222
Andere Fehler beim Fahrzeugführer	2 950	3 748	69	778	2 901	810
innerorts	1 584	1 885	17	297	1 571	402
außerorts	1 366	1 863	52	481	1 330	408
Technische Mängel, Wartungsmängel						
Beleuchtung	48	59	1	14	44	6
innerorts	33	37	-	8	29	4
außerorts	15	22	1	6	15	2
Bereifung	79	115	1	13	101	67
innerorts	14	16	-	3	13	16
außerorts	65	99	1	10	88	51
Bremsen	41	48	-	11	37	5
innerorts	31	36	-	8	28	2
außerorts	10	12	-	3	9	3
Lenkung	11	20	-	6	14	11
innerorts	2	2	-	2	-	8
außerorts	9	18	-	4	14	3
Zugvorrichtung	1	5	-	-	5	2
innerorts	-	-	-	-	-	1
außerorts	1	5	-	-	5	1
Andere Mängel	115	137	-	33	104	45
innerorts	52	56	-	10	46	15
außerorts	63	81	-	23	58	30
Fehlverhalten der Fußgänger						
Alkoholeinfluß	72	90	8	38	44	-
innerorts	46	53	4	20	29	-
außerorts	26	37	4	18	15	-
Einfluß anderer berauschender Mittel (z.B. Drogen, Rauschgift)	3	4	2	-	2	-
innerorts	1	1	-	-	1	-
außerorts	2	3	2	-	1	-
Übermüdung	-	-	-	-	-	-
innerorts	-	-	-	-	-	-
außerorts	-	-	-	-	-	-
Sonstige körperliche oder geistige Mängel	9	12	-	5	7	-
innerorts	8	9	-	4	5	-
außerorts	1	3	-	1	2	-
Falsches Verhalten beim Überschreiten der Fahrbahn						
an Stellen, an denen der Fußgängerverkehr durch Polizeibeamte oder Lichtzeichen geregelt war	37	43	1	12	30	1
innerorts	37	43	1	12	30	1
außerorts	-	-	-	-	-	-

*) Die Tabelle enthält Mehrfachzählungen, weil bei einem Unfall bis zu acht Ursachen eingetragen werden.
1) Schwerwiegende Unfälle mit Sachschaden (im engeren Sinne).

6 Ursachen von Straßenverkehrsunfällen 2007

UJ 14 (4)

6.8 Straßenverkehrsunfälle und Verunglückte nach Unfallursachen *)

Ursache Ortslage	Unfälle mit Personen- schaden	Verunglückte				Schwerw. Unf. mit Sach- schaden 1)
		insgesamt	Getötete	Schwer- verletzte	Leicht- verletzte	
auf Fußgängerüberwegen ohne Verkehrsregelung durch Polizeibeamte oder Lichtzeichen	5	6	-	-	6	1
innerorts	5	6	-	-	6	1
außerorts	-	-	-	-	-	-
in der Nähe von Kreuzungen oder Einmündungen, Lichtzeichenanlagen oder Fußgängerüberwegen bei dichtem Verkehr	25	30	1	9	20	-
innerorts	25	30	1	9	20	-
außerorts	-	-	-	-	-	-
an anderen Stellen						
durch plötzliches Hervortreten hinter Sichthindernissen	100	109	1	38	70	1
innerorts	97	105	1	37	67	1
außerorts	3	4	-	1	3	-
ohne auf den Fahrzeugverkehr zu achten	289	327	10	108	209	-
innerorts	264	286	6	95	185	-
außerorts	25	41	4	13	24	-
durch sonstiges falsches Verhalten	46	56	1	13	42	1
innerorts	42	49	-	12	37	1
außerorts	4	7	1	1	5	-
Nichtbenutzen des Gehweges	20	22	-	3	19	-
innerorts	18	20	-	3	17	-
außerorts	2	2	-	-	2	-
Nichtbenutzen der vorgeschriebenen Straßenseite	12	17	3	4	10	-
innerorts	2	3	-	-	3	-
außerorts	10	14	3	4	7	-
Spielen auf oder neben der Fahrbahn	16	16	-	5	11	-
innerorts	15	15	-	5	10	-
außerorts	1	1	-	-	1	-
Anderer Fehler der Fußgänger	152	169	7	56	106	15
innerorts	127	143	6	43	94	12
außerorts	25	26	1	13	12	3
Straßenverhältnisse						
Verunreinigung durch ausgeflossenes Öl	57	67	1	7	59	19
innerorts	22	22	-	1	21	8
außerorts	35	45	1	6	38	11
Anderer Verunreinigungen durch Straßenbenutzer	20	22	-	4	18	7
innerorts	7	8	-	1	7	1
außerorts	13	14	-	3	11	6
Schnee, Eis	166	241	2	38	201	178
innerorts	30	32	-	5	27	38
außerorts	136	209	2	33	174	140
Regen	264	356	3	68	285	299
innerorts	75	93	1	16	76	49
außerorts	189	263	2	52	209	250
Anderer Einflüsse	22	25	-	9	16	5
innerorts	10	10	-	3	7	1
außerorts	12	15	-	6	9	4
Spurrillen im Zusammenhang mit Regen, Schnee oder Eis	6	6	-	2	4	4
innerorts	1	1	-	1	-	-
außerorts	5	5	-	1	4	4
Anderer Zustand der Straße	54	61	-	17	44	13
innerorts	23	24	-	7	17	2
außerorts	31	37	-	10	27	11
Nicht ordnungsgemäßer Zustand der Verkehrszeichen oder -einrichtungen	4	4	-	-	4	2
innerorts	3	3	-	-	3	2
außerorts	1	1	-	-	1	-
Mangelhafte Beleuchtung der Straße	3	3	-	2	1	-
innerorts	2	2	-	2	-	-
außerorts	1	1	-	-	1	-
Mangelhafte Sicherung von Bahnübergängen	-	-	-	-	-	-
innerorts	-	-	-	-	-	-
außerorts	-	-	-	-	-	-

*) Die Tabelle enthält Mehrfachzählungen, weil bei einem Unfall bis zu acht Ursachen eingetragen werden.
1) Schwerwiegende Unfälle mit Sachschaden (im engeren Sinne).

6.8 Straßenverkehrsunfälle und Verunglückte nach Unfallursachen *)

Ursache Ortslage	Unfälle mit Personen- schaden	Verunglückte			Schwerw. Unf. mit Sach- schaden 1)	
		insgesamt	Getötete	Schwer- verletzte		Leicht- verletzte
Witterungseinflüsse						
Sichtbehinderung durch:						
Nebel	18	28	-	3	25	11
innerorts	1	1	-	-	1	1
außerorts	17	27	-	3	24	10
starken Regen, Hagel, Schneegestöber usw.	21	29	1	11	17	5
innerorts	10	10	1	3	6	1
außerorts	11	19	-	8	11	4
blendende Sonne	137	178	4	40	134	35
innerorts	76	91	1	18	72	22
außerorts	61	87	3	22	62	13
Seitenwind	14	15	-	3	12	10
innerorts	1	1	-	1	-	1
außerorts	13	14	-	2	12	9
Unwetter oder sonstige Witterungseinflüsse	25	28	-	8	20	8
innerorts	4	4	-	1	3	1
außerorts	21	24	-	7	17	7
Hindernisse						
Nicht oder unzureichend gesicherte Arbeitsstelle auf der Fahrbahn ...	8	10	-	1	9	6
innerorts	5	6	-	-	6	5
außerorts	3	4	-	1	3	1
Wild auf der Fahrbahn	233	277	-	48	229	45
innerorts	6	9	-	2	7	3
außerorts	227	268	-	46	222	42
Anderes Tier auf der Fahrbahn	60	88	-	15	73	27
innerorts	27	34	-	3	31	13
außerorts	33	54	-	12	42	14
Sonstiges Hindernis auf der Fahrbahn	63	71	1	15	55	134
innerorts	21	24	-	7	17	26
außerorts	42	47	1	8	38	108
Sonstige Ursachen						
innerorts	476	612	6	128	478	156
außerorts	227	257	1	46	210	75
insgesamt	249	355	5	82	268	81

*) Die Tabelle enthält Mehrfachzählungen, weil bei einem Unfall bis zu acht Ursachen eingetragen werden.

1) Schwerwiegende Unfälle mit Sachschaden (im engeren Sinne).

Straßenverkehrsunfälle und Verunglückte nach Verwaltungsbezirken 2007

Verwaltungsbezirk	Unfälle						Verunglückte			
	ins-gesamt	schwer-wiegende Unfälle mit Sachschaden (im engeren Sinne)	sonstige Alkohol-unfälle	mit Personenschaden			ins-gesamt	Ge-tötete ¹⁾	Schwer- ²⁾ verletzte	Leicht-
				ins-gesamt	innerhalb von Ortschaften	außerhalb				
Koblenz, St.	872	227	28	617	490	127	781	4	95	682
Ahrweiler	969	260	41	668	300	368	873	17	191	665
Altenkirchen (Ww.)	811	232	202	559	292	267	753	8	177	568
Bad Kreuznach	885	312	26	547	312	235	731	5	90	636
Birkenfeld	479	180	27	272	133	139	368	5	98	265
Cochem-Zell	417	135	17	265	87	178	345	6	91	248
Mayen-Koblenz	1 317	440	45	832	384	448	1 080	12	182	886
Neuwied	1 288	445	33	810	392	418	1 095	11	207	877
Rhein-Hunsrück-Kreis	631	232	7	392	139	253	551	2	103	446
Rhein-Lahn-Kreis	696	167	21	508	266	242	665	9	146	510
Westerwaldkreis	1 432	429	32	971	399	572	1 372	19	270	1 083
Trier, St.	768	198	26	544	476	68	704	3	95	606
Bernkastel-Wittlich	738	255	18	465	158	307	599	6	144	449
Eifelkreis Bitburg-Prüm	675	175	23	477	151	326	680	15	182	483
Vulkaneifel	399	126	8	265	93	172	372	5	127	240
Trier-Saarburg	772	235	28	509	172	337	679	12	175	492
Frankenthal (Pfalz), St.	339	72	16	251	218	33	301	2	38	261
Kaiserslautern, St.	636	208	36	392	318	74	500	2	50	448
Landau i. d. Pfalz, St.	398	103	6	289	209	80	361	1	54	306
Ludwigshafen a. Rh., St.	1 114	321	45	748	657	91	895	2	123	770
Mainz, St.	1 305	355	45	905	787	118	1 112	5	115	992
Neustadt a. d. Weinstr., St.	345	84	7	254	181	73	310	1	46	263
Pirmasens, St.	242	68	12	162	145	17	208	1	24	183
Speyer, St.	434	110	21	303	229	74	374	1	43	330
Worms, St.	541	132	24	385	311	74	484	4	75	405
Zweibrücken, St.	223	71	8	144	109	35	183	-	34	149
Alzey-Worms	663	234	24	405	163	242	569	15	138	416
Bad Dürkheim	785	238	29	518	280	238	651	8	117	526
Donnersbergkreis	399	124	15	260	100	160	351	4	59	288
Germersheim	670	181	34	455	228	227	599	4	116	479
Kaiserslautern	729	240	27	462	195	267	617	2	109	506
Kusel	321	98	15	208	112	96	269	4	56	209
Südliche Weinstraße	556	162	13	381	157	224	502	5	142	355
Rhein-Pfalz-Kreis	721	205	33	483	300	183	584	1	84	499
Mainz-Bingen	993	327	47	619	343	276	854	11	155	688
Südwestpfalz	418	115	21	282	96	186	384	8	99	277
Rheinland-Pfalz	24 981	7 496	878	16 607	9 382	7 225	21 756	220	4 050	17 486
kreisfreie Städte	7 217	1 949	274	4 994	4 130	864	6 213	26	792	5 395
Landkreise	17 764	5 547	604	11 613	5 252	6 361	15 543	194	3 258	12 091

1) Einschl. der innerhalb von 30 Tagen an den Unfallfolgen Gestorbenen. - 2) Stationärer Krankenhausbehandlung zugeführte Verletzte.

Verunglückte nach Art der Verkehrsbeteiligung und nach Verwaltungsbezirken 2006

a) Getötete

Verwaltungsbezirk	Fahrer und Mitfahrer von										Fußgänger	Sonstige
	Insgesamt	Mofas, Mopeds	Kraft- rädern	Per- sonen- kraft- wagen	Bussen	Landwirt- schaftl. Zugma- schinen	Güter- kraft- fahr- zeugen	übrigen Kraft- fahr- zeugen	Fahr- rädern			
	2006	2007										
Koblenz, St.	3	4	-	-	2	-	-	-	-	-	2	-
Ahrweiler	9	17	-	7	9	-	-	-	-	1	-	-
Altenkirchen (Ww.)	6	8	-	2	4	-	-	-	-	-	2	-
Bad Kreuznach	13	5	-	1	1	-	-	3	-	-	-	-
Birkenfeld	5	5	-	1	2	-	-	-	-	1	1	-
Cochem-Zell	8	6	-	2	4	-	-	-	-	-	-	-
Mayen-Koblenz	15	12	-	4	5	-	-	-	-	2	1	-
Neuwied	11	11	-	4	7	-	-	-	-	-	-	-
Rhein-Hunsrück-Kreis	13	2	-	-	-	-	-	1	-	1	-	-
Rhein-Lahn-Kreis	9	9	-	1	6	-	-	-	-	-	2	-
Westerwaldkreis	14	19	-	7	12	-	-	-	-	-	-	-
Trier, St.	2	3	-	-	2	-	-	-	-	-	1	-
Berncastel-Wittlich	15	6	-	-	4	-	-	-	-	-	2	-
Eifelkreis Bitburg-Prüm	15	15	-	1	9	-	-	1	-	-	4	-
Vulkaneifel	6	5	-	-	5	-	-	-	-	-	-	-
Trier-Saarburg	12	12	1	3	7	-	-	-	-	1	-	-
Frankenthal (Pfalz), St.	-	2	-	-	1	-	-	-	-	-	1	-
Kaiserslautern, St.	4	2	-	-	1	-	-	-	-	-	1	-
Landau i. d. Pfalz, St.	3	1	-	-	1	-	-	-	-	-	-	-
Ludwigshafen a. Rh., St.	3	2	-	-	-	-	-	2	-	-	-	-
Mainz, St.	6	5	-	1	1	-	-	-	-	-	3	-
Neustadt a. d. Weinstr., St.	3	1	-	1	-	-	-	-	-	-	-	-
Pirmasens, St.	1	1	-	-	-	-	-	-	-	-	1	-
Speyer, St.	2	1	-	-	1	-	-	-	-	-	-	-
Worms, St.	4	4	-	-	1	-	-	1	-	-	2	-
Zweibrücken, St.	1	-	-	-	-	-	-	-	-	-	-	-
Alzey-Worms	16	15	-	4	10	-	-	1	-	-	-	-
Bad Dürkheim	4	8	-	2	4	-	-	-	1	1	-	-
Donnersbergkreis	2	4	-	-	2	-	-	-	-	-	2	-
Germersheim	8	4	-	1	1	-	-	-	-	2	-	-
Kaiserslautern	6	2	-	-	2	-	-	-	-	-	-	-
Kusel	6	4	-	1	3	-	-	-	-	-	-	-
Südliche Weinstraße	8	5	-	1	3	-	-	-	-	1	-	-
Rhein-Pfalz-Kreis	14	1	-	-	1	-	-	-	-	-	-	-
Mainz-Bingen	13	11	-	1	6	-	1	-	-	1	2	-
Südwestpfalz	7	8	-	2	6	-	-	-	-	-	-	-
Rheinland-Pfalz	267	220	1	47	123	-	1	9	1	11	27	-
kreisfreie Städte	32	26	-	2	10	-	-	3	-	-	11	-
Landkreise	235	194	1	45	113	-	1	6	1	11	16	-

Verunglückte nach Art der Verkehrsbeteiligung und nach Verwaltungsbezirken 2007

b) Schwerverletzte

Verwaltungsbezirk	Insgesamt		Fahrer und Mitfahrer von							Fußgänger	Sonstige	
			Mofas, Mopeds	Kraft- rädern	Per- sonen- kraft- wagen	Bussen	Landwirt- schaftl. Zugma- schinen	Güter- kraft- fahr- zeugen	übrigen Kraft- fahr- zeugen			Fahr- rädern
	2006	2007										
Koblenz, St.	100	95	8	14	33	-	-	1	-	14	21	4
Ahrweiler	164	191	9	64	59	-	4	6	-	32	16	1
Altenkirchen (Ww.)	168	177	10	29	100	-	-	8	1	12	17	-
Bad Kreuznach	127	90	10	16	44	-	-	1	-	11	8	-
Birkenfeld	106	98	10	21	48	-	-	1	-	8	10	-
Cochem-Zell	106	91	3	30	37	-	-	2	-	13	5	1
Mayen-Koblenz	202	182	8	32	79	1	1	11	-	33	15	2
Neuwied	234	207	11	32	115	-	-	9	1	18	21	-
Rhein-Hunsrück-Kreis	113	103	4	22	48	1	1	4	-	5	15	3
Rhein-Lahn-Kreis	134	146	9	31	66	-	-	5	1	15	17	2
Westerwaldkreis	263	270	15	44	159	-	-	5	2	22	20	3
Trier, St.	78	95	10	17	29	-	-	1	-	18	20	-
Bernkastel-Wittlich	152	144	9	42	68	-	-	5	1	13	6	-
Eifelkreis Bitburg-Prüm	186	182	9	29	118	-	-	4	1	9	12	-
Vulkaneifel	113	127	3	23	79	-	3	2	1	13	3	-
Trier-Saarburg	165	175	15	28	96	-	-	5	-	20	11	-
Frankenthal (Pfalz), St.	40	38	3	6	11	-	-	3	-	10	5	-
Kaiserslautern, St.	55	50	5	7	24	-	-	-	-	4	10	-
Landau i. d. Pfalz, St.	47	54	1	8	17	1	-	2	-	15	9	1
Ludwigshafen a. Rh., St.	101	123	15	15	40	-	-	1	-	31	19	2
Mainz, St.	103	115	8	11	32	2	-	1	2	34	25	-
Neustadt a. d. Weinstr., St.	33	46	4	4	20	-	-	-	-	13	5	-
Pirmasens, St.	25	24	2	1	9	-	-	-	-	2	10	-
Speyer, St.	49	43	4	5	18	-	-	-	-	11	5	-
Worms, St.	79	75	7	9	30	1	-	4	-	14	10	-
Zweibrücken, St.	25	34	2	4	14	1	1	-	-	6	6	-
Alzey-Worms	117	138	3	20	86	-	1	8	-	10	9	1
Bad Dürkheim	100	117	8	21	51	-	-	3	-	22	12	-
Donnersbergkreis	63	59	4	11	35	-	-	-	-	4	5	-
Germersheim	103	116	4	17	51	-	1	1	-	31	9	2
Kaiserslautern	85	109	5	27	53	-	-	1	1	6	15	1
Kusel	49	56	5	13	23	-	-	-	-	8	7	-
Südliche Weinstraße	121	142	14	32	58	-	1	3	-	24	8	2
Rhein-Pfalz-Kreis	96	84	7	8	36	-	-	2	-	25	6	-
Mainz-Bingen	133	155	15	22	66	-	2	3	1	30	15	1
Südwestpfalz	116	99	6	19	59	-	-	3	-	7	4	1
Rheinland-Pfalz	3 951	4 050	265	734	1 911	7	15	105	12	563	411	27
kreisfreie Städte	735	792	69	101	277	5	1	13	2	172	145	7
Landkreise	3 216	3 258	196	633	1 634	2	14	92	10	391	266	20

Verunglückte nach Art der Verkehrsbeteiligung und nach Verwaltungsbezirken 2007

c) Leichtverletzte

Verwaltungsbezirk	Insgesamt		Fahrer und Mitfahrer von							Fußgänger	Sonstige	
			Mofas, Mopeds	Kraft-rädern	Per-sonen-kraft-wagen	Bussen	Landwirt-schaftl. Zugma-schinen	Güter-kraft-fahr-zeuge	übrigen Kraft-fahr-zeugen			Fahr-rädern
	2006	2007										
Koblenz, St.	662	682	49	49	407	6	1	10	-	98	57	5
Ahrweiler	634	665	50	85	360	5	5	26	1	93	37	3
Altenkirchen (Ww.)	510	568	32	49	402	-	-	19	2	35	27	2
Bad Kreuznach	647	636	35	42	424	2	1	26	1	59	43	3
Birkenfeld	315	265	10	23	196	2	-	5	3	8	18	-
Cochem-Zell	267	248	7	44	154	-	-	8	-	23	10	2
Mayen-Koblenz	917	886	59	59	587	4	-	38	2	77	55	5
Neuwied	735	877	42	53	587	3	2	38	-	88	60	4
Rhein-Hunsrück-Kreis	429	446	12	31	332	1	1	21	3	15	27	3
Rhein-Lahn-Kreis	445	510	39	45	309	3	2	15	1	63	30	3
Westerwaldkreis	1 016	1 083	52	82	811	9	2	48	4	32	43	-
Trier, St.	573	606	30	55	377	13	-	6	4	69	48	4
Bernkastel-Wittlich	398	449	24	33	309	1	1	18	2	35	25	1
Eifelkreis Bitburg-Prüm	519	483	24	35	367	2	1	13	1	10	30	-
Vulkaneifel	261	240	9	31	172	-	-	7	-	12	9	-
Trier-Saarburg	504	492	18	62	327	2	-	19	-	28	30	6
Frankenthal (Pfalz), St.	271	261	21	16	117	-	-	5	1	76	24	1
Kaiserslautern, St.	491	448	16	26	296	4	-	13	-	39	53	1
Landau i. d. Pfalz, St.	295	306	8	15	197	1	3	5	-	57	18	2
Ludwigshafen a. Rh., St.	802	770	55	44	409	7	-	23	2	168	52	10
Mainz, St.	975	992	39	56	523	48	-	20	2	229	70	5
Neustadt a. d. Weinstr., St.	218	263	16	36	121	-	1	10	-	52	26	1
Pirmasens, St.	162	183	8	10	133	-	-	1	2	5	22	2
Speyer, St.	298	330	16	30	154	-	-	6	-	102	19	3
Worms, St.	356	405	33	32	210	14	1	7	2	69	36	1
Zweibrücken, St.	121	149	12	12	100	1	-	6	-	11	6	1
Alzey-Worms	418	416	28	21	296	6	1	14	2	29	17	2
Bad Dürkheim	459	526	39	56	271	1	4	23	2	88	34	8
Donnersbergkreis	255	288	24	22	190	1	2	11	1	15	20	2
Germersheim	417	479	36	29	272	-	1	10	-	101	23	7
Kaiserslautern	470	506	16	54	353	6	-	16	1	37	18	5
Kusel	212	209	8	11	146	-	1	5	-	21	14	3
Südliche Weinstraße	435	355	11	29	210	2	8	17	1	48	21	8
Rhein-Pfalz-Kreis	500	499	35	39	254	2	2	16	-	125	25	1
Mainz-Bingen	718	688	31	51	422	1	5	28	-	97	51	2
Südwestpfalz	284	277	20	29	179	1	5	11	-	19	7	6
Rheinland-Pfalz	16 989	17 486	964	1 396	10 974	148	50	564	40	2 133	1 105	112
kreisfreie Städte	5 224	5 395	303	381	3 044	94	6	112	13	975	431	36
Landkreise	11 765	12 091	661	1 015	7 930	54	44	452	27	1 158	674	76