



## Jahresabschlüsse öffentlicher Fonds, Einrichtungen und Unternehmen 2006

### **Zeichenerklärung**

(nach DIN 55301)

|     |  |
|-----|--|
| 0   | weniger als die Hälfte von 1 in der letzten besetzten Stelle, jedoch mehr als nichts |
| -   | nichts vorhanden (genau Null)  |
| ... | Angabe fällt später an   |
| /   | keine Angabe, da Zahlenwert nicht sicher genug                                       |
| .   | Zahlwert unbekannt oder geheim zu halten   |
| x   | Tabellenfach gesperrt, weil Aussage nicht sinnvoll                                   |
| D   | Durchschnitt   |
| p   | vorläufige Zahl  |
| r   | berichtigte Zahl   |
| s   | geschätzte Zahl  |
| ( ) | Aussagewert eingeschränkt, da die Zahl statistisch unsicher ist                      |

Geringfügige Abweichungen in den Summen sind auf Runden der Zahlen zurückzuführen.

Abweichungen gegenüber früheren Veröffentlichungen erklären sich durch inzwischen vorgenommene Korrekturen.

Bei Abgrenzung von Größenklassen wird im Allgemeinen anstelle einer ausführlichen Beschreibung wie „von 50 bis unter 100“ die Kurzform „50-100“ verwendet.

# Inhalt

|  | Seite |
|--|-------|
| <b>1 Grundlagen der Erhebung</b>   |       |
| 1. Erhebungsprogramm.....  | 5     |
| 2. Abgrenzung des Darstellungsbereichs.....  | 5     |
| 3. Aufbereitungs- und Auswertungsprogramm.....   | 6     |
| <br>   |       |
| <b>2 Tabellen</b>  |       |
| 00 Anzahl öffentlicher Fonds, Einrichtungen und Unternehmen 2003 bis 2006 nach Aufgabenbereichen und Rechtsformen.....   | 8     |
| 10 Jahresabschlüsse öffentlicher Fonds, Einrichtungen und Unternehmen 2006 nach Rechtsformen.....  | 9     |
| 11 Gewinn- und Verlustrechnung öffentlicher Fonds, Einrichtungen und Unternehmen 2006 nach Rechtsformen.....   | 11    |
| 12 Anlagennachweis öffentlicher Fonds, Einrichtungen und Unternehmen 2006 nach Rechtsformen.....   | 13    |
| 13 Ergebnisverwendung und betriebliche Kennziffern öffentlicher Fonds, Einrichtungen und Unternehmen 2006 nach Rechtsformen.....                                     | 15    |
| 14 Jahresabschlüsse öffentlicher Fonds, Einrichtungen und Unternehmen 2006 nach Aufgabenbereichen.....   | 18    |
| 15 Gewinn- und Verlustrechnung öffentlicher Fonds, Einrichtungen und Unternehmen 2006 nach Aufgabenbereichen.....  | 22    |
| 16 Anlagennachweis öffentlicher Fonds, Einrichtungen und Unternehmen 2006 nach Aufgabenbereichen.....  | 25    |
| 17 Ergebnisverwendung und betriebliche Kennziffern öffentlicher Fonds, Einrichtungen und Unternehmen 2006 nach Aufgabenbereichen.....                                | 28    |
| <br>   |       |
| <b>3 Schaubilder</b>   |       |
| Anzahl öffentlicher Fonds, Einrichtungen und Unternehmen 1995 bis 2006 nach Rechtsformen.....  | 7     |
| Umsatzerlöse, Materialaufwand, Personalaufwand und Sachinvestitionen öffentlicher Fonds, Einrichtungen und Unternehmen 2002 bis 2006 .....                           | 7     |
| Bilanzstruktur öffentlicher Fonds, Einrichtungen und Unternehmen 2006 – Aktiva –.....  | 17    |
| Bilanzstruktur öffentlicher Fonds, Einrichtungen und Unternehmen 2006 – Passiva –.....   | 17    |
| Anlagevermögen öffentlicher Fonds, Einrichtungen und Unternehmen 2006 nach ausgewählten Aufgabenbereichen.....   | 17    |
| Umsatzerlöse, Materialaufwand, Personalaufwand und Sachinvestitionen öffentlicher Fonds, Einrichtungen und Unternehmen 2006 nach ausgewählten Aufgabenbereichen..... | 21    |



# I. Grundlagen der Erhebung

## 1. Erhebungsprogramm

Nach dem Gesetz über Finanz- und Personalstatistiken in der Fassung der Bekanntmachung vom 22. Februar 2006 (BGBl. I S. 438) und unter Berücksichtigung der Änderungen wird jährlich eine Bundesstatistik über die Daten der Bilanz, der Gewinn- und Verlustrechnung, des Anlagennachweises sowie der Behandlung des Jahresergebnisses der staatlichen und kommunalen Fonds, Einrichtungen und Unternehmen durchgeführt.

Fonds, Einrichtungen und Unternehmen können in öffentlicher (z. B. als Eigenbetrieb, Zweckverband) und privater (z. B. als GmbH) Rechtsform geführt werden. Wenn sie in einer privatrechtlichen Form geführt werden, gehören zu den Erhebungseinheiten, wenn der Bund, die Länder, die Gemeinden und Gemeindeverbände, die Zweckverbände sowie die staatlichen und kommunalen Fonds, Einrichtungen und Unternehmen mit mehr als 50 vom Hundert des Nennkapitals oder des Stimmrechts beteiligt sind.

Maßgebend für die Bildung, die Organisation und Führung der Eigenbetriebe ist die Eigenbetriebs- und Anstaltsverordnung vom 05.10.1999. Zweckverbände, die Aufgaben von Wirtschaftsunternehmen erfüllen und als Eigenbetriebe nach der kaufmännischen Buchführung Rechnung legen, werden hier ebenfalls erfasst.

Bis zur Reform der Finanzstatistik 1992 wurden nur die öffentlichen Wirtschaftsunternehmen in den Bereichen

Versorgung, Entsorgung und Verkehr erfasst. Seit 1993 werden die wirtschaftlichen Unternehmen aller Aufgabebereiche sowie die staatlichen und kommunalen Fonds und Einrichtungen, für die Sonderrechnungen geführt oder die in rechtlich selbstständiger Form betrieben werden, berücksichtigt.

Seit der Novelle von 1999 werden dagegen alle in öffentlicher oder privater Rechtsform geführten Einheiten erfasst, also auch rechtlich selbstständige Anstalten ebenso wie die öffentlichen Krankenanstalten. Die Begrenzung ist aufgehoben worden, damit uneingeschränkt die Erfassung der Finanzen und des Personals unabhängig von der Rechtsform, der organisatorischen Form der Aufgabendurchführung und der Art des verwendeten Rechnungswesens sichergestellt ist.

Die Erhebung ist das Pendant zur Haushaltsrechnungsstatistik für die Gebietskörperschaften. Sie setzt dementsprechend bei den Jahresabschlüssen an und ermöglicht einen Überblick über ihre Bilanzen (Aktiva und Passiva) und Erfolgsrechnungen (Erträge und Aufwendungen). In das Erhebungsprogramm wurde außerdem der *Anlagennachweis* aufgenommen, der einen Überblick über die einzelnen Sachanlagen und immateriellen Anlagewerte und ihre Veränderung im abgelaufenen Rechnungsjahr gibt (Anfangs- und Endbestände, Zugänge, Abgänge, Abschreibungen, Umbuchungen).

## 2. Abgrenzung des Darstellungsbereichs

Zum hier dargestellten Berichtskreis gehören alle Einheiten an denen die Länder, die Gemeinden und Gemeindeverbände unmittelbar oder mittelbar mit mehr als 50 % des Nennkapitals oder Stimmrechts beteiligt sind, sowie Zweckverbände oder andere juristische Personen zwischengemeindlicher Zusammenarbeit, soweit sie anstelle kommunaler Körperschaften kommunale Aufgaben erfüllen. Sind mehrere Länder beteiligt, ist für den Nachweis in der Statistik der Betriebssitz der Einheit maßgebend. Nicht zum hier nachgewiesenen Berichtskreis zählen also alle Einheiten, an denen der Bund mittel- oder unmittelbar mit mehr als 50 Prozent beteiligt ist; sie werden vom Statistischen Bundesamt erhoben und aufbereitet.

Bei der wirtschaftlichen Betätigung von Land, Gemeinden und Gemeindeverbänden ist zwischen den folgenden *Formen zu unterscheiden*

- Regiebetriebe, die jeweils mit ihren gesamten Ausgaben und Einnahmen in den Haushalten des Landes, der Gemeinden und Gemeindeverbände erscheinen und deshalb vielfach auch als „Bruttounternehmen“ bezeichnet werden. Sie sind nicht Gegenstand dieser Statistik.

- Fonds, Einrichtungen und Unternehmen der Gemeinden und Gemeindeverbände ohne eigene Rechtspersönlichkeit, die nach dem Eigenbetriebsrecht geführt werden. Ihnen sind die Landesbetriebe gemäß § 26 LHO gleichzusetzen. Der Eigen- bzw. der Landesbetrieb ist ein Sondervermögen seines Trägers. Der Eigenbetrieb ist in Rheinland-Pfalz die – vor allem in kleineren Gemeinden – vorherrschende Organisationsform.
- Rechtlich selbstständige Fonds, Einrichtungen und Unternehmen. Vorherrschend sind in Rheinland-Pfalz die Rechtsformen der GmbH bzw. GmbH & Co. KG, in Ausnahmefällen der AG. Möglich sind auch Anstalten des öffentlichen Rechts und Stiftungen.

Bei den rechtlich selbstständigen Fonds, Einrichtungen und Unternehmen kann, ohne dass dies in der vorliegenden Veröffentlichung in dieser tiefen Differenzierung nachgewiesen wird, unterschieden werden zwischen

- den Unternehmen, die sich vollständig im Besitz einer einzigen öffentlichen Hand befinden und dann als Eigengesellschaften bezeichnet werden oder

- vollständig von mehreren öffentlichen Händen getragen werden und dann als Beteiligungsgesellschaften bezeichnet werden oder
- an denen neben der mehrheitlichen öffentlichen Hand auch private Anteilseigner beteiligt sind und als so genannte gemischtwirtschaftliche Beteiligungsgesellschaften bezeichnet werden.

### 3. Aufbereitungs- und Auswertungsprogramm

Die jüngsten Ergebnisse werden jeweils so stark untergliedert, wie es das Aufbereitungsprogramm und der verfügbare Platz erlauben. Die Darstellungstiefe folgt dem bundeseinheitlichen Mindestveröffentlichungsprogramm.

Die Jahresabschlussstatistik sieht eine Gliederung der Erhebungseinheiten nach Rechtsformen sowie nach Aufgabenbereichen und Wirtschaftszweigen der Nomenclature générale des activités économiques dans les Communautés Européennes (NACE) vor (der Nachweis in dieser Veröffentlichung beschränkt sich auf die Darstellung der Aufgabenbereiche). Die Erhebungseinheiten werden dem Aufgabenbereich bzw. Wirtschaftszweig zugeordnet, in dem – gemessen an der Wertschöpfung der einzelnen Betriebszweige – der Schwerpunkt ihrer Wirtschaftstätigkeit liegt. Bei kombinierten Unternehmen, die für die verschiedenen Betriebszweige getrennte Jahresabschlüsse aufstellen, werden die einzelnen Betriebszweige als eigene Unternehmen nachgewiesen. Es handelt sich insoweit also nicht um Unternehmensergebnisse, sondern um Ergebnisse für fachliche Unternehmensteile. Diese Darstellungsform hat den Vorzug, dass die Statistik einen sehr viel differenzierteren Überblick über die wirtschaftliche Tätigkeit der öffentlichen Unternehmen gibt. Außerdem wird bei Schwerpunktverlagerungen vermieden, dass die Unternehmen einem anderen Aufgabenbereich als bisher

zugeordnet werden, wodurch zeitliche Vergleiche ganz erheblich gestört werden können.

Die Aufbereitung der Jahresabschlussstatistik beschränkt sich auf den Nachweis der Ergebnisse für das Land insgesamt. Eine regionale Untergliederung nach Verwaltungsbezirken oder auf Gemeindeebene ist nicht vorgesehen.

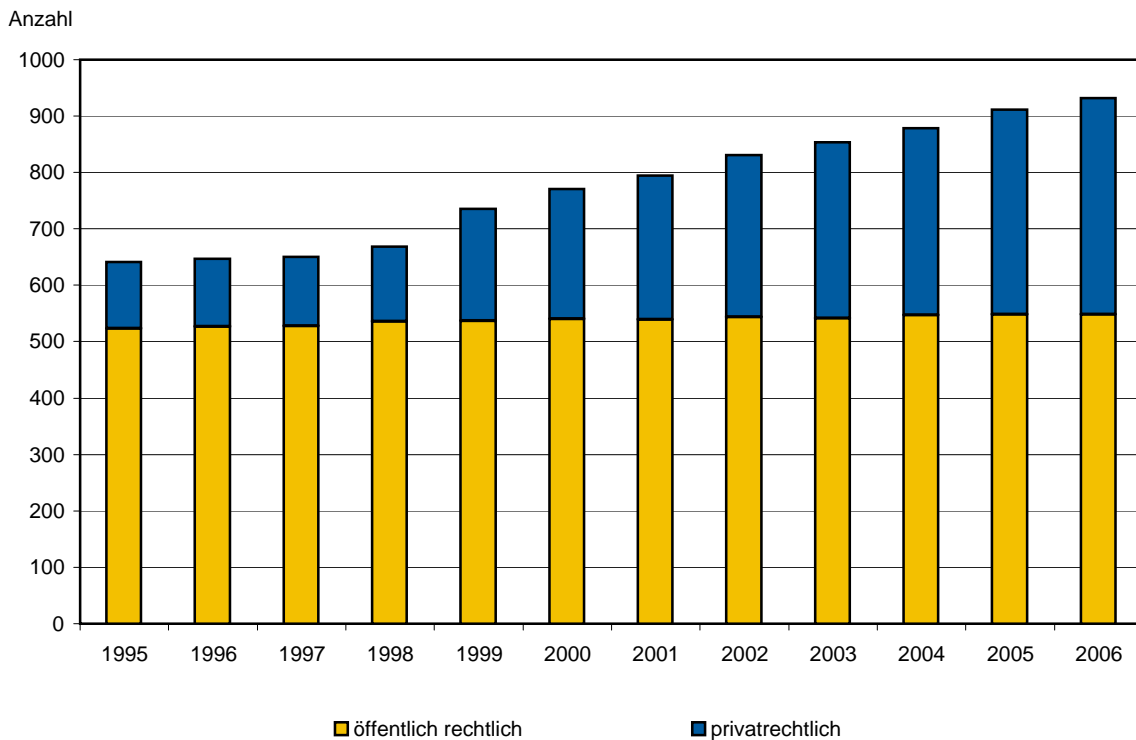
#### Auf- und Abrundungen

Im Allgemeinen werden die Einzelangaben, Zwischen- und Endsummen unabhängig voneinander auf die kleinste in der jeweiligen Tabelle zur Darstellung kommende Einheit auf- bzw. abgerundet. Dadurch kann die Summe der Einzelpositionen geringfügig von dem nachgewiesenen Gesamtergebnis abweichen.

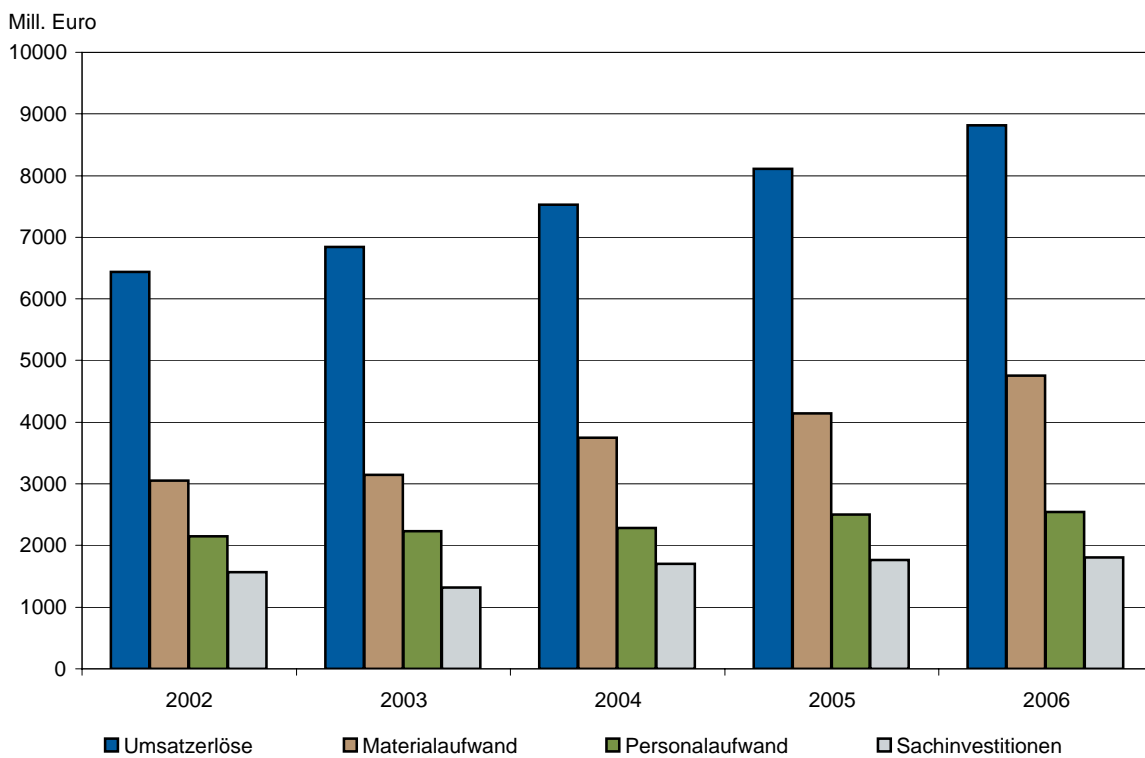
#### Auf- und Ausgliederungen

Die vollständige Aufgliederung einer Gesamtgröße wird durch den Hinweis „davon“, die teilweise Ausgliederung einzelner Positionen durch den Hinweis „darunter“ kenntlich gemacht. Auf die besonderen Hinweise „davon“ und „darunter“ wird im Allgemeinen dann verzichtet, wenn aus dem Aufbau der Tabelle und den Bezeichnungen im Tabellenkopf und in der Tabellenvorspalte eindeutig hervorgeht, dass es sich im vorliegenden Fall um Auf- bzw. Ausgliederungen handelt.

**Anzahl öffentlicher Fonds, Einrichtungen und Unternehmen 1995 bis 2006  
nach Rechtsformen**



**Umsatzerlöse, Materialaufwand, Personalaufwand und Sachinvestitionen  
öffentlicher Fonds, Einrichtungen und Unternehmen  
2002 bis 2006**



00 Anzahl öffentlicher Fonds, Einrichtungen und Unternehmen 2003 bis 2006  
nach Aufgabenbereichen und Rechtsformen

| Aufgabenbereich<br>Rechtsform  | 2003       | 2004       | 2005       | 2006       |
|--|------------|------------|------------|------------|
|  | Anzahl     |            |            |            |
| <b>Bildungswesen, Wissenschaft,</b>                                      |            |            |            |            |
| <b>Forschung, kulturelle Angelegenheiten</b>                             | 12         | 12         | 13         | 15         |
| Kultureinrichtungen  | 12         | 12         | 13         | 15         |
| <b>Gesundheit, Sport und Erholung</b>                                    |            |            |            |            |
| Krankenhäuser, Hochschulkliniken   | 17         | 15         | 14         | 14         |
| Sport und Erholung   | 39         | 42         | 49         | 52         |
| <b>Wohnungswesen, Raumordnung und<br/>kommunale Gemeinschaftsdienste</b> |            |            |            |            |
| Wohnungswesen  | 42         | 46         | 52         | 58         |
| Ortsentwässerung   | 244        | 245        | 245        | 244        |
| Müllbeseitigung und -verwertung  | 45         | 45         | 44         | 44         |
| <b>Wirtschaftsunternehmen, Allgemeines</b>                               |            |            |            |            |
| <b>Sondervermögen</b>  | 271        | 279        | 281        | 286        |
| Elektrizitätsunternehmen   | 19         | 23         | 26         | 29         |
| Gasunternehmen   | 5          | 5          | 5          | 5          |
| Wasserunternehmen  | 161        | 161        | 159        | 158        |
| Kombinierte Versorgungsunternehmen                                       | 44         | 44         | 45         | 48         |
| Verkehrsunternehmen  | 28         | 32         | 33         | 34         |
| Kombinierte Versorgungs- und Verkehrsunternehmen                         | 6          | 6          | 6          | 5          |
| Kur- und Badebetriebe  | 8          | 8          | 7          | 7          |
| <b>Übrige Aufgabenbereiche</b>   | 184        | 194        | 213        | 219        |
| <b>Insgesamt</b>   | <b>854</b> | <b>878</b> | <b>911</b> | <b>932</b> |
| davon in der Rechtsform:   |            |            |            |            |
| privatrechtlich  | 313        | 331        | 363        | 384        |
| GmbH   | 288        | 303        | 330        | 351        |
| zu 100 % öffentlich bestimmt   | 227        | 241        | 263        | 278        |
| öffentlich rechtlich   | 541        | 547        | 548        | 548        |
| Anstalten  | 5          | 6          | 8          | 8          |
| Eigenbetriebe  | 465        | 469        | 467        | 469        |
| Zweckverbände  | 71         | 72         | 71         | 69         |
| übrige   | -          | -          | 2          | 2          |



10 Jahresabschlüsse öffentlicher Fonds, Einrichtungen und  
Unternehmen 2006 nach Rechtsformen

| Bilanz<br>-----<br>Anlagennachweis   | Rechtsform der Fonds, Einrichtungen und Unternehmen |                   |                    |                              |                   |                            |                  |        |
|--|---|-------------------|--------------------|------------------------------|-------------------|----------------------------|------------------|--------|
|  | Insgesamt   | privatrechtlich   |                    |                              |                   |                            |                  |        |
|  |   | zusammen          | und zwar           |                              |                   | Kapitalge-<br>sellschaften | darunter<br>GmbH | übrige |
|  |   |                   | Kranken-<br>häuser | 100 % öffentlich<br>bestimmt |                   |                            |                  |        |
| 1 000 EUR  |   |                   |                    |                              |                   |                            |                  |        |
| <b>Aktiva</b>  |   |                   |                    |                              |                   |                            |                  |        |
| Anlagevermögen   | 24 827 249  | 8 050 187         | 497 464            | 5 742 902                    | 7 009 578         | 5 037 081                  | 1 040 609        |        |
| immaterielle Vermögensgegenstände  | 846 894   | 64 325            | 2 406              | 32 411                       | 64 267            | 54 473                     | 58               |        |
| Sachanlagen  | 21 176 357  | 5 635 162         | 490 085            | 3 901 414                    | 5 457 696         | 3 969 915                  | 177 466          |        |
| Grundstücke und Gebäude  | 6 497 101   | 3 256 796         | 379 501            | 2 238 997                    | 3 095 211         | 2 389 765                  | 161 585          |        |
| Betriebsanlagen  | 13 173 367  | 1 666 062         | 39 541             | 1 024 498                    | 1 662 763         | 971 062                    | 3 299            |        |
| Betriebs- und Geschäftsausstattung   | 675 051   | 489 219           | 60 331             | 462 286                      | 488 587           | 458 342                    | 631              |        |
| im Bau befindliche Anlagen   | 830 836   | 223 084           | 10 710             | 175 631                      | 211 133           | 150 744                    | 11 950           |        |
| Finanzanlagen  | 2 739 033   | 2 285 734         | 4 973              | 1 749 847                    | 1 422 704         | 947 783                    | 863 029          |        |
| Umlaufvermögen   | 5 374 453   | 3 428 828         | 317 978            | 2 453 525                    | 3 160 320         | 2 270 648                  | 268 507          |        |
| Vorräte  | 645 197   | 556 164           | 22 706             | 368 814                      | 528 514           | 410 919                    | 27 650           |        |
| Forderungen und sonstige Vermögens-<br>gegenstände                         | 3 243 039   | 1 802 196         | 258 971            | 1 384 537                    | 1 592 406         | 1 170 151                  | 209 790          |        |
| aus Lieferungen und Leistungen   | 908 065   | 620 769           | 91 223             | 329 851                      | 618 895           | 361 732                    | 1 873            |        |
| an verbundene Unternehmen und an<br>Unternehmen mit Beteiligungsverhältnis | 594 524   | 515 777           | 8 668              | 475 879                      | 503 845           | 432 098                    | 11 932           |        |
| an Gebietskörperschaften, Eigenbetriebe<br>und Einrichtungsträger          | 1 248 565   | 282 785           | 154 166            | 273 065                      | 259 894           | 258 544                    | 22 891           |        |
| darunter nach Bundespflegesatz-VO  | 13 680  | 13 543            | 13 543             | 13 543                       | 13 543            | 13 543                     | -                |        |
| sonstige Forderungen und Vermögens-<br>gegenstände                         | 491 883   | 382 864           | 4 911              | 305 740                      | 209 770           | 117 775                    | 173 093          |        |
| Wertpapiere  | 150 824   | 143 825           | 115                | 29 481                       | 143 825           | 47 032                     | -                |        |
| Bar- und Buchgeldbestände  | 1 335 392   | 926 641           | 36 186             | 670 692                      | 895 574           | 642 544                    | 31 066           |        |
| Ausgleichsposten nach dem KHG  | 42 309  | 38 562            | 38 562             | 38 562                       | 38 562            | 38 562                     | -                |        |
| Rechnungsabgrenzungsposten   | 228 319   | 216 828           | 258                | 213 291                      | 19 521            | 14 267                     | 197 307          |        |
| Sonstige Aktiva  | 10 017  | 9 687             | -                  | 9 687                        | 9 687             | 9 687                      | -                |        |
| <b>Bilanzsumme</b>   | <b>30 482 349</b>                                   | <b>11 744 094</b> | <b>854 265</b>     | <b>8 457 969</b>             | <b>10 237 669</b> | <b>7 370 247</b>           | <b>1 506 424</b> |        |
| <b>Passiva</b>   |   |                   |                    |                              |                   |                            |                  |        |
| Eigenkapital   | 8 895 676   | 3 164 952         | 110 378            | 2 186 312                    | 2 665 473         | 1 937 525                  | 499 478          |        |
| gezeichnetes Grundkapital<br>bzw. Stammkapital                             | 3 946 332   | 1 607 368         | 29 625             | 1 158 595                    | 1 157 521         | 838 265                    | 449 846          |        |
| Ausgleich bei negativem Eigenkapital<br>(Eigenbetriebe)                    | 50 161  | -                 | -                  | -                            | -                 | -                          | -                |        |
| Rücklagen  | 4 877 587   | 1 595 703         | 83 504             | 1 122 600                    | 1 550 889         | 1 209 456                  | 44 814           |        |
| Gewinnvortrag aus dem Vorjahr  | 223 222   | 3 359             | -                  | -                            | 3 359             | 3 359                      | -                |        |
| Verlustvortrag aus dem Vorjahr   | 170 613   | 8                 | -                  | 4                            | 8                 | 8                          | -                |        |
| Jahresgewinn bzw. Jahresüberschuss   | 112 290   | -                 | -                  | -                            | -                 | -                          | -                |        |
| Jahresverlust bzw. Jahresfehlbetrag  | 48 735  | 574               | -                  | -                            | 540               | 540                        | 34               |        |
| Bilanzgewinn (nur Kapitalgesellschaften)                                   | 273 226   | 254 707           | 2 186              | 183 080                      | 233 524           | 157 175                    | 21 182           |        |
| Bilanzverlust (nur Kapitalgesellschaften)                                  | 367 797   | 295 604           | 4 938              | 277 958                      | 279 273           | 270 182                    | 16 331           |        |
| Sonderposten mit Rücklageanteil  | 367 882   | 120 698           | -                  | 86 862                       | 115 853           | 102 212                    | 4 845            |        |
| Sonderposten aus Zuwendungen (KHG)   | 917 662   | 395 248           | 395 246            | 395 248                      | 395 248           | 395 248                    | -                |        |
| Empfangene Ertragszuschüsse  | 2 430 994   | 305 369           | -                  | 159 910                      | 304 584           | 189 796                    | 785              |        |
| Rückstellungen   | 2 263 287   | 1 262 981         | 95 429             | 545 902                      | 1 257 210         | 492 982                    | 5 770            |        |
| Pensionsrückstellungen   | 543 861   | 491 919           | 24 636             | 91 484                       | 491 871           | 79 118                     | 47               |        |
| Steuerrückstellungen   | 97 261  | 70 253            | 401                | 40 211                       | 67 242            | 23 809                     | 3 011            |        |
| sonstige Rückstellungen  | 1 622 164   | 700 808           | 70 391             | 414 205                      | 698 096           | 390 054                    | 2 712            |        |
| Verbindlichkeiten  | 15 248 481  | 6 233 959         | 240 815            | 4 829 948                    | 5 238 524         | 3 993 909                  | 995 434          |        |
| mit einer Restlaufzeit unter 1 Jahr  | 1 094 958   | 854 784           | 54 499             | 666 158                      | 660 368           | 611 840                    | 194 416          |        |
| mit einer Restlaufzeit von mehr als<br>1 Jahr bis zu 5 Jahren              | 11 689 557  | 4 303 918         | 165 756            | 3 346 444                    | 4 116 733         | 3 056 807                  | 187 184          |        |
| mit einer Restlaufzeit von mehr als<br>5 Jahren                            | 2 463 965   | 1 075 256         | 20 559             | 817 346                      | 461 422           | 325 261                    | 613 833          |        |
| Ausgleichsposten Darlehensförderung (KHG)                                  | 14 508  | 12 313            | 12 313             | 12 313                       | 12 313            | 12 313                     | -                |        |
| Rechnungsabgrenzungsposten   | 343 856   | 248 572           | 83                 | 241 470                      | 248 462           | 246 258                    | 109              |        |
| <b>Bilanzsumme</b>   | <b>30 482 349</b>                                   | <b>11 744 094</b> | <b>854 265</b>     | <b>8 457 969</b>             | <b>10 237 669</b> | <b>7 370 247</b>           | <b>1 506 424</b> |        |
| Anzahl öffentlicher Fonds,<br>Einrichtungen und Unternehmen                | 932   | 384               | 9                  | 278                          | 362               | 351                        | 22               |        |
| darunter<br>kleine Kapitalgesellschaften ohne<br>Anlagennachweis           | 78  | 78                | -                  | 58                           | 78                | 78                         | -                |        |

10 Jahresabschlüsse öffentlicher Fonds, Einrichtungen  
und Unternehmen 2006 nach Rechtsformen

| Bilanz<br>Anlagennachweis   | Rechtsform der Fonds, Einrichtungen und Unternehmen |                                |                             |                    |                  |                |
|---|---|--------------------------------|-----------------------------|--------------------|------------------|----------------|
|   | öffentlich-rechtlich                                |                                |                             |                    |                  |                |
|   | zusammen  | darunter<br>Kranken-<br>häuser | Eigen-<br>betriebe<br>u. Ä. | Zweck-<br>verbände | Anstalten        | übrige         |
|   | 1 000 EUR   |                                |                             |                    |                  |                |
| <b>Aktiva</b>   |   |                                |                             |                    |                  |                |
| Anlagevermögen  | 16 777 062  | 618 377                        | 14 981 514                  | 689 101            | 957 490          | 148 956        |
| immaterielle Vermögensgegenstände   | 782 568   | 4 696                          | 768 177                     | 6 716              | 6 254            | 1 419          |
| Sachanlagen   | 15 541 194  | 613 559                        | 14 001 114                  | 617 480            | 858 442          | 64 157         |
| Grundstücke und Gebäude   | 3 240 304   | 358 708                        | 2 726 687                   | 120 681            | 384 143          | 8 792          |
| Betriebsanlagen   | 11 507 304  | 71 313                         | 10 746 326                  | 454 223            | 277 709          | 29 044         |
| Betriebs- und Geschäftsausstattung  | 185 832   | 58 075                         | 89 595                      | 6 208              | 63 820           | 26 208         |
| im Bau befindliche Anlagen  | 607 752   | 125 461                        | 438 504                     | 36 366             | 132 768          | 113            |
| Finanzanlagen   | 453 299   | 121                            | 212 222                     | 64 904             | 92 794           | 83 378         |
| Umlaufvermögen  | 1 945 624   | 333 424                        | 1 231 469                   | 279 606            | 352 429          | 82 120         |
| Vorräte   | 89 033  | 19 330                         | 60 956                      | 4 792              | 18 343           | 4 941          |
| Forderungen und sonstige Vermögens-<br>gegenstände  | 1 440 842   | 279 805                        | 912 378                     | 159 970            | 293 193          | 75 299         |
| aus Lieferungen und Leistungen  | 287 296   | 72 585                         | 198 429                     | 15 070             | 71 917           | 1 878          |
| an verbundene Unternehmen und an<br>Unternehmen mit Beteiligungsverhältnis<br>an Gebietskörperschaften, Eigenbetriebe<br>und Einrichtungsträger | 78 746  | -                              | 40 676                      | 25 656             | 12 413           | -              |
| darunter nach Bundespflegegesetz-VO   | 965 779   | 191 381                        | 607 140                     | 111 151            | 190 665          | 56 823         |
| sonstige Forderungen und Vermögens-<br>gegenstände  | 136   | 136                            | -                           | -                  | 136              | -              |
| Wertpapiere   | 109 019   | 15 837                         | 66 132                      | 8 092              | 18 197           | 16 597         |
| Bar- und Buchgeldbestände   | 6 998   | 143                            | 4 300                       | 2 073              | 143              | 482            |
|   | 408 750   | 34 144                         | 253 833                     | 112 770            | 40 749           | 1 397          |
| Ausgleichsposten nach dem KHG   | 3 746   | 3 746                          | 1 320                       | -                  | 2 426            | -              |
| Rechnungsabgrenzungsposten  | 11 490  | 350                            | 8 971                       | 494                | 605              | 1 418          |
| Sonstige Aktiva   | 329   | -                              | 278                         | 51                 | -                | -              |
| <b>Bilanzsumme</b>  | <b>18 738 254</b>                                   | <b>955 899</b>                 | <b>16 223 553</b>           | <b>969 253</b>     | <b>1 312 952</b> | <b>232 495</b> |
| <b>Passiva</b>  |   |                                |                             |                    |                  |                |
| Eigenkapital  | 5 730 724   | 34 723                         | 5 295 972                   | 182 942            | 167 777          | 84 031         |
| gezeichnetes Grundkapital<br>bzw. Stammkapital  | 2 338 964   | 11 683                         | 2 216 775                   | 88 031             | 30 050           | 4 106          |
| Ausgleich bei negativem Eigenkapital<br>(Eigenbetriebe)   | 50 161  | -                              | 1 515                       | 48 645             | -                | -              |
| Rücklagen   | 3 281 883   | 90 282                         | 2 893 221                   | 131 421            | 192 980          | 64 260         |
| Gewinnvortrag aus dem Vorjahr   | 219 863   | -                              | 204 702                     | 14 811             | 349              | -              |
| Verlustvortrag aus dem Vorjahr  | 170 605   | -                              | 78 177                      | 92 427             | -                | -              |
| Jahresgewinn bzw. Jahresüberschuss  | 112 290   | -                              | 87 072                      | 7 194              | 10 845           | 7 178          |
| Jahresverlust bzw. Jahresfehlbetrag   | 48 161  | -                              | 33 427                      | 14 734             | -                | -              |
| Bilanzgewinn (nur Kapitalgesellschaften)  | 18 518  | 2 330                          | 8 367                       | -                  | 1 665            | 8 485          |
| Bilanzverlust (nur Kapitalgesellschaften)   | 72 192  | 69 573                         | 4 077                       | -                  | 68 114           | -              |
| Sonderposten mit Rücklageanteil   | 247 183   | -                              | 169 624                     | 21 092             | -                | 56 466         |
| Sonderposten aus Zuwendungen (KHG)  | 522 414   | 522 414                        | 26 199                      | -                  | 496 214          | -              |
| Empfangene Ertragszuschüsse   | 2 125 624   | 43 380                         | 1 913 392                   | 115 152            | 97 079           | -              |
| Rückstellungen  | 1 000 305   | 136 864                        | 584 343                     | 180 046            | 203 963          | 31 953         |
| Pensionsrückstellungen  | 51 942  | 10 053                         | 25 749                      | 2 093              | 11 939           | 12 160         |
| Steuerrückstellungen  | 27 007  | 17 491                         | 4 367                       | 209                | 22 397           | 33             |
| sonstige Rückstellungen   | 921 355   | 109 319                        | 554 226                     | 177 743            | 169 625          | 19 759         |
| Verbindlichkeiten   | 9 014 522   | 215 005                        | 8 153 260                   | 468 880            | 339 337          | 53 044         |
| mit einer Restlaufzeit unter 1 Jahr   | 240 173   | -                              | 179 448                     | 39 307             | 4 606            | 16 810         |
| mit einer Restlaufzeit von mehr als<br>1 Jahr bis zu 5 Jahren   | 7 385 639   | 215 005                        | 6 713 775                   | 330 637            | 304 993          | 36 233         |
| mit einer Restlaufzeit von mehr als<br>5 Jahren   | 1 388 709   | -                              | 1 260 036                   | 98 935             | 29 737           | -              |
| Ausgleichsposten Darlehensförderung (KHG)   | 2 195   | 2 195                          | 1 009                       | -                  | 1 185            | -              |
| Rechnungsabgrenzungsposten  | 95 284  | 1 316                          | 79 751                      | 1 138              | 7 394            | 6 999          |
| <b>Bilanzsumme</b>  | <b>18 738 254</b>                                   | <b>955 899</b>                 | <b>16 223 553</b>           | <b>969 253</b>     | <b>1 312 952</b> | <b>232 495</b> |
| Anzahl öffentlicher Fonds,<br>Einrichtungen und Unternehmen   | 548   | 5                              | 469                         | 69                 | 8                | 2              |
| darunter  |   |                                |                             |                    |                  |                |
| kleine Kapitalgesellschaften ohne<br>Anlagennachweis  | -   | -                              | -                           | -                  | -                | -              |

11 Gewinn- und Verlustrechnung öffentlicher Fonds, Einrichtungen  
und Unternehmen 2006 nach Rechtsformen

| Ertrag<br>Aufwand<br>Jahresergebnis  | Rechtsform der Fonds, Einrichtungen und Unternehmen |                 |                    |                                 |                            |                  |        |
|--|---|-----------------|--------------------|---------------------------------|----------------------------|------------------|--------|
|  | Insgesamt   | privatrechtlich |                    |                                 |                            |                  |        |
|  |   | zu-<br>sammen   | und zwar           |                                 | Kapitalge-<br>sellschaften | darunter<br>GmbH | übrige |
|  |   |                 | Kranken-<br>häuser | 100 %<br>öffentlich<br>bestimmt |                            |                  |        |
| 1 000 EUR  |   |                 |                    |                                 |                            |                  |        |
| Umsatzerlöse   | 8 813 848   | 5 571 697       | 621 339            | 3 365 407                       | 5 547 437                  | 3 399 469        | 24 259 |
| Bestandserhöhung oder -verminderung<br>und zwar                                | - 9 319   | - 7 522         | 1 153              | 5 475                           | - 8 923                    | - 12 732         | 1 400  |
| Erhöhung   | 36 966  | 33 554          | 1 165              | 23 451                          | 31 951                     | 27 736           | 1 602  |
| Verminderung   | 46 285  | 41 076          | 12                 | 17 976                          | 40 874                     | 40 468           | 202    |
| Andere aktivierte Eigenleistungen  | 70 811  | 30 714          | 158                | 22 604                          | 30 570                     | 19 915           | 144    |
| Zuweisungen und Zuschüsse der öffentlichen<br>Hand (KHG)                       | 470 286   | 44 967          | 1 012              | 32 890                          | 44 480                     | 44 027           | 487    |
| Sonstige betriebliche Erträge  | 849 344   | 364 208         | 55 133             | 269 891                         | 362 096                    | 251 646          | 2 111  |
| darunter Auflösung von Sonderposten<br>mit Rücklageanteil                      | 9 487   | 7 574           | 1 984              | 7 145                           | 7 572                      | 7 247            | 2      |
| Materialaufwand  | 4 756 299   | 3 551 900       | 161 464            | 1 916 105                       | 3 540 961                  | 1 895 718        | 10 939 |
| Roh-, Hilfs- und Betriebsstoffe, Waren<br>bezogene Leistungen                  | 2 925 715   | 2 542 470       | 141 119            | 1 092 252                       | 2 540 622                  | 1 104 968        | 1 847  |
| Personalaufwand  | 1 830 583   | 1 009 430       | 20 345             | 823 852                         | 1 000 338                  | 790 749          | 9 092  |
| Löhne und Gehälter   | 2 540 123   | 1 069 358       | 445 086            | 890 495                         | 1 064 953                  | 887 155          | 4 405  |
| soziale Abgaben, Altersversorgung<br>und Unterstützung                         | 1 995 316   | 828 110         | 346 441            | 691 573                         | 824 487                    | 691 291          | 3 622  |
| darunter für Altersversorgung  | 544 807   | 241 248         | 98 644             | 198 922                         | 240 465                    | 195 864          | 782    |
| Fördermittel nach dem KHG  | 140 056   | 69 576          | 29 460             | 55 035                          | 69 492                     | 52 172           | 83     |
| positiver Saldo  | 91 078  | 35 370          | 35 294             | 35 370                          | 35 370                     | 35 370           | -      |
| negativer Saldo  | 91 078  | 35 370          | 35 294             | 35 370                          | 35 370                     | 35 370           | -      |
| Abschreibungen   | -   | -               | -                  | -                               | -                          | -                | -      |
| immaterielle Vermögensgegenstände<br>und Sachanlagen                           | 1 183 425   | 473 882         | 39 159             | 352 431                         | 469 322                    | 366 233          | 4 559  |
| Vermögensgegenstände des<br>Umlaufvermögens                                    | 1 179 709   | 470 654         | 39 159             | 349 781                         | 466 107                    | 363 240          | 4 546  |
| Sonstige betriebliche Aufwendungen   | 3 716   | 3 227           | -                  | 2 650                           | 3 214                      | 2 992            | 13     |
| darunter   | 1 174 608   | 644 596         | 66 752             | 450 414                         | 638 738                    | 457 581          | 5 857  |
| Konzessionsabgaben   | 94 595  | 86 794          | -                  | 47 394                          | 86 794                     | 37 851           | -      |
| Zuführung zu Sonderposten mit<br>Rücklageanteil                                | 3 461   | 1 604           | 1 028              | 1 130                           | 1 604                      | 1 604            | -      |
| Erträge aus Beteiligungen  | 76 803  | 58 342          | -                  | 43 146                          | 54 228                     | 31 030           | 4 114  |
| Erträge aus anderen Wertpapieren und<br>Ausleihungen des Finanzanlagevermögens | 56 318  | 47 384          | 42                 | 37 830                          | 29 252                     | 21 594           | 18 131 |
| Sonstige Zinsen und ähnliche Erträge,<br>übrige Erträge                        | 259 998   | 216 024         | 998                | 193 591                         | 166 828                    | 150 218          | 49 195 |
| Abschreibungen auf Finanzanlagen und<br>auf Wertpapiere des Umlaufvermögens    | 36 418  | 33 273          | 65                 | 28 466                          | 31 720                     | 15 943           | 1 552  |
| Zinsen und ähnliche Aufwendungen,<br>übrige Aufwendungen                       | 685 524   | 368 420         | 6 005              | 268 501                         | 311 614                    | 225 815          | 56 805 |
| darunter für Betriebsmittelkredite (KHG)                                       | 24 743  | 23 754          | 101                | 23 463                          | 23 754                     | 23 621           | -      |
| Ergebnis der gewöhnlichen Geschäftstätigkeit                                   | 302 772   | 219 754         | - 3 402            | 99 795                          | 204 032                    | 92 093           | 15 721 |
| Außerordentliche Erträge   | 15 666  | 11 486          | -                  | 9 472                           | 10 321                     | 10 321           | 1 165  |
| Außerordentliche Aufwendungen  | 11 465  | 7 136           | -                  | 6 419                           | 7 088                      | 7 088            | 48     |
| Außerordentliches Ergebnis   | 4 201   | 4 350           | -                  | 3 052                           | 3 233                      | 3 233            | 1 116  |
| Steuern vom Einkommen und vom Ertrag   | 112 533   | 98 770          | 200                | 51 108                          | 95 648                     | 57 416           | 3 121  |
| Sonstige Steuern   | 23 193  | 20 255          | 227                | 10 175                          | 20 007                     | 15 603           | 247    |
| Jahresgewinn/ -verlust bzw.<br>Jahresüberschuss/ -fehlbetrag<br>und zwar       | 171 247   | 105 079         | - 3 830            | 41 564                          | 91 609                     | 22 306           | 13 469 |
| Jahresgewinn bzw. -überschuss  | 333 119   | 202 971         | 1 360              | 132 078                         | 183 266                    | 113 523          | 19 704 |
| Jahresverlust bzw. -fehlbetrag   | 161 872   | 97 892          | 5 190              | 90 514                          | 91 657                     | 91 217           | 6 234  |
| Anzahl öffentlicher Fonds, Einrichtungen und Unternehmen                       |   |                 |                    |                                 |                            |                  |        |
| Mit Jahresgewinn bzw. Jahresüberschuss   | 484   | 195             | 5                  | 130                             | 187                        | 179              | 8      |
| Mit Jahresverlust bzw. Jahresfehlbetrag  | 355   | 138             | 4                  | 109                             | 124                        | 123              | 14     |
| Zusammen   | 932   | 384             | 9                  | 278                             | 362                        | 351              | 22     |
| Nachrichtlich  |   |                 |                    |                                 |                            |                  |        |
| Zahl der Arbeitnehmer  | 53 734  | 23 907          | 11 187             | 20 588                          | 23 790                     | 21 103           | 117    |
| darunter weibliche Arbeitnehmer  | 19 596  | 11 545          | 7 862              | 10 722                          | 11 522                     | 10 877           | 23     |

11 Gewinn- und Verlustrechnung öffentlicher Fonds, Einrichtungen  
und Unternehmen 2006 nach Rechtsformen

| Ertrag<br>Aufwand<br>Jahresergebnis  | Rechtsform der Fonds, Einrichtungen und Unternehmen |                                |                             |                    |           |         |
|--|---|--------------------------------|-----------------------------|--------------------|-----------|---------|
|  | öffentlich-rechtlich                                |                                |                             |                    |           |         |
|  | zusammen  | darunter<br>Kranken-<br>häuser | Eigen-<br>betriebe<br>u. Ä. | Zweck-<br>verbände | Anstalten | übrige  |
| 1 000 EUR  |   |                                |                             |                    |           |         |
| Umsatzerlöse   | 3 242 151   | 514 340                        | 2 313 110                   | 243 269            | 566 892   | 118 878 |
| Bestandserhöhung oder -verminderung<br>und zwar                                | - 1 796   | 1 333                          | - 4 407                     | 7                  | 1 151     | 1 452   |
| Erhöhung   | 3 412   | 1 338                          | 686                         | 14                 | 1 259     | 1 452   |
| Verminderung   | 5 208   | 4                              | 5 093                       | 7                  | 108       | -       |
| Andere aktivierte Eigenleistungen  | 40 097  | 35                             | 36 784                      | 2 606              | 706       | -       |
| Zuweisungen und Zuschüsse der öffentlichen<br>Hand (KHG)                       | 425 319   | 9 750                          | 157 157                     | 241                | 13 452    | 254 468 |
| Sonstige betriebliche Erträge  | 485 136   | 122 015                        | 303 988                     | 25 167             | 116 555   | 39 424  |
| darunter Auflösung von Sonderposten<br>mit Rücklageanteil                      | 1 913   | -                              | 1 826                       | 86                 | -         | -       |
| Materialaufwand  | 1 204 398   | 161 876                        | 849 745                     | 145 245            | 170 240   | 39 167  |
| Roh-, Hilfs- und Betriebsstoffe, Waren<br>bezogene Leistungen                  | 383 245   | 133 867                        | 200 689                     | 22 880             | 135 395   | 24 280  |
| Personalaufwand  | 821 152   | 28 009                         | 649 055                     | 122 364            | 34 845    | 14 887  |
| Löhne und Gehälter   | 1 470 764   | 407 718                        | 790 522                     | 34 256             | 421 817   | 224 167 |
| soziale Abgaben, Altersversorgung<br>und Unterstützung                         | 1 167 205   | 316 121                        | 608 419                     | 26 301             | 327 135   | 205 348 |
| darunter für Altersversorgung  | 303 559   | 91 596                         | 182 103                     | 7 955              | 94 681    | 18 819  |
| Fördermittel nach dem KHG  | 70 479  | 15 712                         | 51 195                      | 1 380              | 16 871    | 1 032   |
| positiver Saldo  | 55 708  | 55 708                         | 1 721                       | -                  | 53 986    | -       |
| negativer Saldo  | 55 708  | 55 708                         | 1 721                       | -                  | 53 986    | -       |
| Abschreibungen   | -   | -                              | -                           | -                  | -         | -       |
| immaterielle Vermögensgegenstände<br>und Sachanlagen                           | 709 543   | 44 655                         | 596 017                     | 41 472             | 57 733    | 14 319  |
| Vermögensgegenstände des<br>Umlaufvermögens                                    | 709 054   | 44 655                         | 595 528                     | 41 472             | 57 733    | 14 319  |
| Umlaufvermögens  | 488   | -                              | 488                         | -                  | -         | -       |
| Sonstige betriebliche Aufwendungen   | 530 011   | 93 851                         | 255 998                     | 48 771             | 101 314   | 123 926 |
| darunter   |   |                                |                             |                    |           |         |
| Konzessionsabgaben   | 7 801   | -                              | 6 724                       | 1 077              | -         | -       |
| Zuführung zu Sonderposten<br>mit Rücklageanteil                                | 1 856   | -                              | 1 856                       | -                  | -         | -       |
| Erträge aus Beteiligungen  | 18 461  | -                              | 11 973                      | 2 000              | 4 488     | -       |
| Erträge aus anderen Wertpapieren und<br>Ausleihungen des Finanzanlagevermögens | 8 934   | -                              | 3 579                       | 806                | 1 796     | 2 752   |
| Sonstige Zinsen und ähnliche Erträge,<br>übrige Erträge                        | 43 974  | 1 129                          | 29 964                      | 3 507              | 10 102    | 400     |
| Abschreibungen auf Finanzanlagen und<br>auf Wertpapiere des Umlaufvermögens    | 3 145   | -                              | 2 849                       | -                  | 296       | -       |
| Zinsen und ähnliche Aufwendungen,<br>übrige Aufwendungen                       | 317 104   | 3 515                          | 293 896                     | 13 849             | 9 287     | 70      |
| darunter für Betriebsmittelkredite (KHG)                                       | 988   | -                              | 988                         | -                  | -         | -       |
| Ergebnis der gewöhnlichen Geschäftstätigkeit                                   | 83 017  | - 7 306                        | 64 842                      | - 5 990            | 8 440     | 15 725  |
| Außerordentliche Erträge   | 4 179   | -                              | 4 154                       | 25                 | -         | -       |
| Außerordentliche Aufwendungen  | 4 328   | 3 160                          | 1 156                       | 11                 | 3 160     | -       |
| Außerordentliches Ergebnis   | - 148   | - 3 160                        | 2 997                       | 14                 | - 3 160   | -       |
| Steuern vom Einkommen und vom Ertrag   | 13 763  | 613                            | 6 611                       | 1 017              | 6 101     | 33      |
| Sonstige Steuern   | 2 938   | 847                            | 1 437                       | 546                | 926       | 27      |
| Jahresgewinn/ -verlust bzw.<br>Jahresüberschuss/ -fehlbetrag<br>und zwar       | 66 168  | - 11 927                       | 59 790                      | - 7 540            | - 1 746   | 15 664  |
| Jahresgewinn bzw. -überschuss  | 130 148   | 2 795                          | 94 313                      | 7 194              | 12 976    | 15 664  |
| Jahresverlust bzw. -fehlbetrag   | 63 980  | 14 723                         | 34 522                      | 14 734             | 14 723    | -       |
| Anzahl öffentlicher Fonds, Einrichtungen und Unternehmen                       |   |                                |                             |                    |           |         |
| Mit Jahresgewinn bzw. Jahresüberschuss   | 289   | 4                              | 261                         | 19                 | 7         | 2       |
| Mit Jahresverlust bzw. Jahresfehlbetrag  | 217   | 1                              | 202                         | 14                 | 1         | -       |
| Zusammen   | 548   | 5                              | 469                         | 69                 | 8         | 2       |
| Nachrichtlich  |   |                                |                             |                    |           |         |
| Zahl der Arbeitnehmer  | 29 827  | 7 181                          | 16 979                      | 775                | 7 363     | 4 710   |
| darunter weibliche Arbeitnehmer  | 8 051   | 2 515                          | 3 575                       | 162                | 1 966     | 2 348   |

12 Anlagennachweis öffentlicher Fonds, Einrichtungen  
und Unternehmen 2006 nach Rechtsformen

| Anlagennachweis   | Insgesamt         | Rechtsform der Fonds, Einrichtungen und Unternehmen |                    |                                 |                            |                  |                  |
|---|-------------------|---|--------------------|---------------------------------|----------------------------|------------------|------------------|
|   |                   | privatrechtlich                                     |                    |                                 |                            |                  |                  |
|   |                   | zu-<br>sammen                                       | und zwar           |                                 | Kapitalge-<br>sellschaften | darunter<br>GmbH | übrige           |
|   |                   |   | Kranken-<br>häuser | 100 %<br>öffentlich<br>bestimmt |                            |                  |                  |
| 1 000 EUR   |                   |   |                    |                                 |                            |                  |                  |
| <b>Immaterielle Vermögensgegenstände</b>                        | 846 894           | 64 325  | 2 406              | 32 411                          | 64 267                     | 54 473           | 58               |
| <b>Sachanlagen</b>  |                   |   |                    |                                 |                            |                  |                  |
| Grundstücke und Gebäude   | 6 497 101         | 3 256 796   | 379 501            | 2 238 997                       | 3 095 211                  | 2 389 765        | 161 585          |
| mit Geschäfts- u. ä. Gebäuden                                   | 4 339 090         | 1 394 654   | 372 253            | 1 180 756                       | 1 256 843                  | 1 128 703        | 137 810          |
| mit Wohngebäuden  | 1 878 742         | 1 729 611   | 6 847              | 979 382                         | 1 709 795                  | 1 175 683        | 19 816           |
| unbebaute Grundstücke   | 202 075           | 85 672  | 399                | 45 710                          | 81 714                     | 41 192           | 3 957            |
| mit Erbbaurechten Dritter                                       | 12 013            | 2 659   | -                  | 2 557                           | 2 659                      | 2 617            | -                |
| mit Bauten auf fremden Grundstücken                             | 65 179            | 44 197  | -                  | 30 590                          | 44 197                     | 41 568           | -                |
| Betriebsanlagen   | 13 173 367        | 1 666 062   | 39 541             | 1 024 498                       | 1 662 763                  | 971 062          | 3 299            |
| für Beschaffung, Erzeugung u. Ä.                                | 305 241           | 167 715   | -                  | 103 605                         | 165 104                    | 51 112           | 2 611            |
| Abwasserreinigungsanlagen                                       | 3 702 304         | 182   | -                  | 182                             | 182                        | 182              | -                |
| Abfallverarbeitungsanlagen                                      | 708 935           | 65 578  | -                  | -                               | 65 578                     | 65 578           | -                |
| Verteilungsanlagen  | 2 444 689         | 1 051 857   | -                  | 647 952                         | 1 051 789                  | 512 196          | 68               |
| Abwassersammlungsanlagen  | 5 445 514         | 27 449  | -                  | 27 449                          | 27 449                     | 27 449           | -                |
| Einbringungsanlagen der Abfallbeseitigung                       | 15 751            | 701   | -                  | 701                             | 701                        | 701              | -                |
| Gleisanlagen, Streckenausstattung und Sicherungsanlagen         | 52 542            | 49 919  | -                  | 49 363                          | 49 919                     | 49 087           | -                |
| Maschinen und maschinelle Anlagen sowie technische Anlagen      | 498 386           | 302 656   | 39 541             | 195 242                         | 302 037                    | 264 752          | 619              |
| Betriebs- und Geschäftsausstattung                              | 675 051           | 489 219   | 60 331             | 462 286                         | 488 587                    | 458 342          | 631              |
| Fahrzeuge für Personen-/Güterverkehr                            | 80 402            | 72 081  | -                  | 71 125                          | 72 063                     | 68 459           | 18               |
| Betriebs- und Geschäftsausstattung u. A.                        | 594 649           | 417 137   | 60 331             | 391 160                         | 416 524                    | 389 883          | 612              |
| Geleistete Anzahlungen, Anlagen im Bau u. Ä.                    | 830 836           | 223 084   | 10 710             | 175 631                         | 211 133                    | 150 744          | 11 950           |
| Zuschüsse, Beihilfen u. a. Vermögensvorteile                    | -                 | -   | -                  | -                               | -                          | -                | -                |
| <b>Zusammen</b>   | <b>21 176 357</b> | <b>5 635 162</b>                                    | <b>490 085</b>     | <b>3 901 414</b>                | <b>5 457 696</b>           | <b>3 969 915</b> | <b>177 466</b>   |
| <b>Nachrichtlich</b>  |                   |   |                    |                                 |                            |                  |                  |
| Zugang an Sachanlagen   | 1 806 684         | 944 789   | 45 593             | 816 549                         | 919 750                    | 797 573          | 25 039           |
| Abgang an Sachanlagen   | 826 023           | 669 111   | 23 930             | 507 616                         | 667 403                    | 606 758          | 1 708            |
| Endstand an Sachanlagen   | 41 994 706        | 12 804 298  | 1 079 978          | 8 083 056                       | 12 598 995                 | 8 394 656        | 205 302          |
| Zugang an Abschreibungen auf Sachanlagen                        | 1 124 114         | 457 507   | 37 762             | 338 977                         | 453 003                    | 353 075          | 4 504            |
| Abgang an Abschreibungen auf Sachanlagen                        | 357 691           | 272 713   | 23 713             | 167 674                         | 272 260                    | 223 547          | 453              |
| Endstand an Abschreibungen auf Sachanlagen                      | 20 818 349        | 7 169 135   | 589 893            | 4 181 642                       | 7 141 299                  | 4 424 741        | 27 836           |
| <b>Finanzanlagen</b>  |                   |   |                    |                                 |                            |                  |                  |
| Anteile an verbundenen Unternehmen                              | 352 340           | 297 129   | 1 107              | 252 499                         | 256 264                    | 245 970          | 40 865           |
| Beteiligungen   | 494 656           | 393 632   | 239                | 265 057                         | 393 047                    | 246 491          | 585              |
| Ausleihungen  | 1 247 920         | 1 144 417   | 3 089              | 1 076 185                       | 323 019                    | 283 085          | 821 397          |
| an verbundene Unternehmen                                       | 249 189           | 221 254   | 2 556              | 177 741                         | 221 254                    | 211 944          | -                |
| an Unternehmen mit bestehendem Beteiligungsverhältnis           | 73 033            | 69 081  | -                  | 50 865                          | 69 075                     | 44 876           | 6                |
| sonstige Ausleihungen   | 925 696           | 854 081   | 533                | 847 578                         | 32 689                     | 26 264           | 821 391          |
| Wertpapiere des Anlagevermögens                                 | 644 116           | 450 554   | 536                | 156 104                         | 450 372                    | 172 236          | 181              |
| <b>Zusammen</b>   | <b>2 739 033</b>  | <b>2 285 734</b>                                    | <b>4 973</b>       | <b>1 749 847</b>                | <b>1 422 704</b>           | <b>947 783</b>   | <b>863 029</b>   |
| <b>Nachrichtlich</b>  |                   |   |                    |                                 |                            |                  |                  |
| Zugang an Finanzanlagen   | 297 418           | 252 123   | 439                | 188 500                         | 183 147                    | 126 784          | 68 976           |
| Abgang an Finanzanlagen   | 239 637           | 182 290   | -                  | 155 224                         | 148 859                    | 142 971          | 33 431           |
| Endstand an Finanzanlagen                                       | 2 897 464         | 2 441 403   | 4 973              | 1 879 744                       | 1 564 443                  | 1 052 222        | 876 959          |
| Zugang an Abschreibungen auf Finanzanlagen                      | 19 872            | 19 109  | -                  | 17 098                          | 17 556                     | 15 653           | 1 552            |
| Abgang an Abschreibungen auf Finanzanlagen                      | 32 504            | 33 504  | -                  | 21 428                          | 33 481                     | 28 025           | 23               |
| Endstand an Abschreibungen auf Finanzanlagen                    | 158 431           | 155 668   | -                  | 129 896                         | 141 738                    | 104 439          | 13 929           |
| <b>Insgesamt</b>  | <b>24 762 284</b> | <b>7 985 222</b>                                    | <b>497 464</b>     | <b>5 683 673</b>                | <b>6 944 668</b>           | <b>4 972 171</b> | <b>1 040 554</b> |
| <b>Anzahl öffentlicher Fonds, Einrichtungen und Unternehmen</b> |                   |   |                    |                                 |                            |                  |                  |
| Mit detailliertem Anlagennachweis                               | 849               | 301   | 9                  | 218                             | 284                        | 273              | 17               |
| Ohne Anlagennachweis  | 83                | 83  | -                  | 60                              | 78                         | 78               | 5                |
| wegen Anlageleasing o. Ä.                                       | 1                 | 1   | -                  | 1                               | -                          | -                | 1                |
| wegen § 267 Abs. 1 HGB  | 82                | 82  | -                  | 59                              | 78                         | 78               | 4                |
| <b>Zusammen</b>   | <b>932</b>        | <b>384</b>  | <b>9</b>           | <b>278</b>                      | <b>362</b>                 | <b>351</b>       | <b>22</b>        |
| <b>darunter</b>   |                   |   |                    |                                 |                            |                  |                  |
| Behandlung von Zuschüssen nach § 6 EStG                         | 57                | 12  | -                  | 9                               | 11                         | 10               | 1                |

**12 Anlagennachweis öffentlicher Fonds, Einrichtungen  
und Unternehmen 2006 nach Rechtsformen**

| Anlagennachweis   | Rechtsform der Fonds, Einrichtungen und Unternehmen |                                |                             |                    |                |                |
|---|---|--------------------------------|-----------------------------|--------------------|----------------|----------------|
|   | öffentlich-rechtlich                                |                                |                             |                    |                |                |
|   | zusammen  | darunter<br>Kranken-<br>häuser | Eigen-<br>betriebe<br>u. Ä. | Zweck-<br>verbände | Anstalten      | übrige         |
| 1 000 EUR   |   |                                |                             |                    |                |                |
| <b>Immaterielle Vermögensgegenstände</b>                        | 782 568   | 4 696                          | 768 177                     | 6 716              | 6 254          | 1 419          |
| <b>Sachanlagen</b>  |   |                                |                             |                    |                |                |
| Grundstücke und Gebäude   | 3 240 304   | 358 708                        | 2 726 687                   | 120 681            | 384 143        | 8 792          |
| mit Geschäfts- u. ä. Gebäuden                                   | 2 944 436   | 353 991                        | 2 452 096                   | 106 011            | 377 535        | 8 792          |
| mit Wohngebäuden  | 149 130   | 4 567                          | 137 267                     | 7 263              | 4 599          | -              |
| unbebaute Grundstücke   | 116 403   | -                              | 109 144                     | 6 241              | 1 016          | -              |
| mit Erbbaurechten Dritter                                       | 9 353   | -                              | 9 353                       | -                  | -              | -              |
| mit Bauten auf fremden Grundstücken                             | 20 981  | 149                            | 18 824                      | 1 165              | 991            | -              |
| Betriebsanlagen   | 11 507 304  | 71 313                         | 10 746 326                  | 454 223            | 277 709        | 29 044         |
| für Beschaffung, Erzeugung u. Ä.                                | 137 526   | -                              | 115 370                     | 21 270             | 885            | -              |
| Abwasserreinigungsanlagen                                       | 3 702 121   | -                              | 3 659 864                   | 18 577             | 23 679         | -              |
| Abfallverarbeitungsanlagen                                      | 643 356   | -                              | 577 677                     | 60 814             | 4 865          | -              |
| Verteilungsanlagen  | 1 392 832   | -                              | 1 095 382                   | 294 229            | 3 219          | -              |
| Abwassersammelungsanlagen                                       | 5 418 065   | -                              | 5 199 166                   | 44 977             | 173 921        | -              |
| Einbringungsanlagen der Abfallbeseitigung                       | 15 050  | -                              | 12 507                      | 2 063              | 479            | -              |
| Gleisanlagen, Streckenausrüstung und Sicherungsanlagen          | 2 622   | -                              | 2 622                       | -                  | -              | -              |
| Maschinen und maschinelle Anlagen sowie technische Anlagen      | 195 730   | 71 313                         | 83 736                      | 12 291             | 70 657         | 29 044         |
| Betriebs- und Geschäftsausstattung                              | 185 832   | 58 075                         | 89 595                      | 6 208              | 63 820         | 26 208         |
| Fahrzeuge für Personen-/Güterverkehr                            | 8 320   | -                              | 6 992                       | 1 328              | -              | -              |
| Betriebs- und Geschäftsausstattung u. Ä.                        | 177 511   | 58 075                         | 82 603                      | 4 879              | 63 820         | 26 208         |
| Geleistete Anzahlungen, Anlagen im Bau u. Ä.                    | 607 752   | 125 461                        | 438 504                     | 36 366             | 132 768        | 113            |
| Zuschüsse, Beihilfen u. a. Vermögensvorteile                    | -   | -                              | -                           | -                  | -              | -              |
| Zusammen  | 15 541 194  | 613 559                        | 14 001 114                  | 617 480            | 858 442        | 64 157         |
| Nachrichtlich   |   |                                |                             |                    |                |                |
| Zugang an Sachanlagen   | 861 894   | 79 315                         | 692 715                     | 48 136             | 94 249         | 26 792         |
| Abgang an Sachanlagen   | 156 911   | 8 639                          | 105 145                     | 14 557             | 10 939         | 26 268         |
| Endstand an Sachanlagen   | 29 190 408  | 1 368 942                      | 25 527 146                  | 1 541 209          | 1 922 349      | 199 702        |
| Zugang an Abschreibungen auf Sachanlagen                        | 666 606   | 43 074                         | 550 121                     | 46 912             | 55 669         | 13 902         |
| Abgang an Abschreibungen auf Sachanlagen                        | 84 978  | 6 905                          | 61 923                      | 3 243              | 9 222          | 10 588         |
| Endstand an Abschreibungen auf Sachanlagen                      | 13 649 214  | 755 383                        | 11 526 032                  | 923 729            | 1 063 907      | 135 544        |
| <b>Finanzanlagen</b>  |   |                                |                             |                    |                |                |
| Anteile an verbundenen Unternehmen                              | 55 210  | 84                             | 19 959                      | 995                | 34 255         | -              |
| Beteiligungen   | 101 023   | -                              | 100 913                     | 43                 | 43             | 23             |
| Ausleihungen  | 103 502   | 37                             | 48 077                      | 55 339             | 84             | -              |
| an verbundene Unternehmen                                       | 27 935  | -                              | 3 399                       | 24 535             | -              | -              |
| an Unternehmen mit bestehendem Beteiligungsverhältnis           | 3 951   | -                              | 9                           | 3 879              | 62             | -              |
| sonstige Ausleihungen   | 71 615  | 37                             | 44 668                      | 26 924             | 22             | -              |
| Wertpapiere des Anlagevermögens                                 | 193 562   | -                              | 43 270                      | 8 526              | 58 410         | 83 355         |
| Zusammen  | 453 299   | 121                            | 212 222                     | 64 904             | 92 794         | 83 378         |
| Nachrichtlich   |   |                                |                             |                    |                |                |
| Zugang an Finanzanlagen   | 45 294  | 11                             | 21 637                      | 1 044              | 22 115         | 498            |
| Abgang an Finanzanlagen   | 57 346  | 1                              | 10 957                      | 3 056              | 14 641         | 28 690         |
| Endstand an Finanzanlagen                                       | 456 061   | 121                            | 214 133                     | 64 904             | 93 645         | 83 378         |
| Zugang an Abschreibungen auf Finanzanlagen                      | 763   | -                              | 466                         | -                  | 296            | -              |
| Abgang an Abschreibungen auf Finanzanlagen                      | - 1 000   | -                              | - 1 000                     | -                  | -              | -              |
| Endstand an Abschreibungen auf Finanzanlagen                    | 2 762   | -                              | 1 911                       | -                  | 851            | -              |
| <b>Insgesamt</b>  | <b>16 777 062</b>                                   | <b>618 377</b>                 | <b>14 981 514</b>           | <b>689 101</b>     | <b>957 490</b> | <b>148 956</b> |
| <b>Anzahl öffentlicher Fonds, Einrichtungen und Unternehmen</b> |   |                                |                             |                    |                |                |
| Mit detailliertem Anlagennachweis                               | 548   | 5                              | 469                         | 69                 | 8              | 2              |
| Ohne Anlagennachweis  | -   | -                              | -                           | -                  | -              | -              |
| wegen Anlageleasing o. Ä.                                       | -   | -                              | -                           | -                  | -              | -              |
| wegen § 267 Abs. 1 HGB  | -   | -                              | -                           | -                  | -              | -              |
| Zusammen  | 548   | 5                              | 469                         | 69                 | 8              | 2              |
| darunter  |   |                                |                             |                    |                |                |
| Behandlung von Zuschüssen nach § 6 ESTG                         | 45  | -                              | 31                          | 12                 | 1              | 1              |

13 Ergebnisverwendung und betriebliche Kennziffern öffentlicher Fonds, Einrichtungen und Unternehmen 2006 nach Rechtsformen

| Ergebnisverwendung und betriebliche Kennziffern | Insgesamt | Rechtsform der Fonds, Einrichtungen und Unternehmen |                |                           |                        |               |        |
|---|-----------|---|----------------|---------------------------|------------------------|---------------|--------|
|   |           | privatrechtlich                                     |                |                           |                        |               |        |
|   |           | zu-sammen   | und zwar       |                           | Kapitalge-sellschaften | darunter GmbH | übrige |
|   |           |   | Kranken-häuser | 100 % öffentlich bestimmt |                        |               |        |
| 1 000 EUR                                       |           |   |                |                           |                        |               |        |

Ergebnisverwendung, nur für Kapitalgesellschaften

**Behandlung des Jahresergebnisses**

|  |          |          |         |          |          |           |        |
|--|----------|----------|---------|----------|----------|-----------|--------|
| Jahresüberschuss   | 220 828  | 202 971  | 1 360   | 132 078  | 183 266  | 113 523   | 19 704 |
| Jahresfehlbetrag   | 113 136  | 97 317   | 5 190   | 90 514   | 91 117   | 90 677    | 6 200  |
| Gewinnvortrag aus dem Vorjahr                            | 83 080   | 81 897   | 1 637   | 68 199   | 78 787   | 62 311    | 3 110  |
| Verlustvortrag aus dem Vorjahr                           | 275 383  | 218 536  | 571     | 200 117  | 207 755  | 199 104   | 10 780 |
| Einstellung in Rücklagen                                 | 24 388   | 24 337   | 939     | 17 290   | 22 763   | 12 893    | 1 573  |
| Entnahme aus Rücklagen                                   | 13 165   | 13 162   | 951     | 12 684   | 12 611   | 12 611    | 551    |
| Ertrag aus der Kapitalherabsetzung                       | 1 221    | 1 221    | -       | 39       | 1 181    | 1 181     | 39     |
| Bilanzgewinn bzw. -verlust und zwar                      | - 94 612 | - 40 938 | - 2 752 | - 94 920 | - 45 790 | - 113 048 | 4 851  |
| Bilanzgewinn   | 273 226  | 254 707  | 2 186   | 183 080  | 233 524  | 157 175   | 21 182 |
| Anzahl öffentlicher Fonds, Einrichtungen und Unternehmen | 186      | 180      | 5       | 122      | 173      | 165       | 7      |
| Bilanzverlust  | 367 838  | 295 646  | 4 938   | 278 000  | 279 314  | 270 223   | 16 331 |
| Anzahl öffentlicher Fonds, Einrichtungen und Unternehmen | 139      | 135      | 4       | 108      | 124      | 123       | 11     |

**Vorschlag/Beschluss über die Verwendung des Bilanzgewinns**

|   |        |        |       |        |        |        |        |
|---|--------|--------|-------|--------|--------|--------|--------|
| Ausschüttung an die Gesellschafter  | 77 186 | 77 186 | -     | 33 155 | 60 739 | 39 365 | 16 446 |
| Ausschüttung auf Genussscheine  | -      | -      | -     | -      | -      | -      | -      |
| Einstellung in andere Gewinnrücklagen   | 23 193 | 23 193 | 44    | 22 448 | 23 193 | 21 069 | -      |
| Gewinnvortrag auf neue Rechnung   | 38 972 | 33 919 | 1 614 | 18 208 | 32 982 | 32 756 | 937    |
| Zusätzlicher Aufwand  | -      | -      | -     | -      | -      | -      | -      |
| Zusätzlicher Ertrag   | -      | -      | -     | -      | -      | -      | -      |
| Anzahl öffentlicher Fonds, Einrichtungen und Unternehmen mit Angaben zur Gewinnverwendung | 89     | 88     | 3     | 62     | 86     | 81     | 2      |

Ergebnisverwendung, nur für Eigenbetriebe u. Ä.

**Werte des vorangegangenen Geschäftsjahres**

|   |         |   |   |   |   |   |   |
|---|---------|---|---|---|---|---|---|
| Jahresgewinn  | 84 855  | - | - | - | - | - | - |
| Jahresverlust   | 65 011  | - | - | - | - | - | - |
| Tilgung des Verlustvortrages  | 146 600 | - | - | - | - | - | - |
| Tilgung aus dem Gewinnvortrag   | 259 385 | - | - | - | - | - | - |
| Einstellung in Rücklagen  | 106 183 | - | - | - | - | - | - |
| Entnahme aus Rücklagen  | 24 254  | - | - | - | - | - | - |
| Abführung an den Haushalt des Eigners   | 4 198   | - | - | - | - | - | - |
| Ausgleich aus dem Haushalt des Eigners  | 3 230   | - | - | - | - | - | - |
| Gewinn-/Verlustvortrag auf neue Rechnung  | 49 732  | - | - | - | - | - | - |
| Anzahl öffentlicher Fonds, Einrichtungen und Unternehmen mit Angaben zum Vorgeschäftsjahr | 489     | - | - | - | - | - | - |

Betriebliche Kennziffern

|   |        |        |        |        |        |        |        |
|---|--------|--------|--------|--------|--------|--------|--------|
| Eigenkapitalquote                                       |        |        |        |        |        |        |        |
| Eigenkapital i.v.H. des Gesamtkapitals                  | 29,1   | 26,9   | 12,9   | 25,8   | 26,0   | 26,2   | 33,1   |
| Eigenkapitalsicherung                                   |        |        |        |        |        |        |        |
| Rücklagen i.v.H. des Eigenkapitals                      | 54,8   | 50,4   | 75,6   | 51,3   | 58,1   | 62,4   | 8,9    |
| Investitionsquote                                       |        |        |        |        |        |        |        |
| Nettoinvestitionen i.v.H. Anfangsbestand Anlagevermögen | 2,3    | 2,3    | 2,0    | 3,5    | 2,0    | 1,9    | 5,7    |
| Anlagevermögensquote                                    |        |        |        |        |        |        |        |
| Anlagevermögen i.v.H. des Gesamtvermögens               | 81,4   | 68,5   | 58,2   | 67,8   | 68,4   | 68,3   | 69,0   |
| Anlagevermögensdeckung                                  |        |        |        |        |        |        |        |
| Anlagevermögen i.v.H. des Eigenkapitals                 | 279,0  | 254,3  | 450,6  | 262,6  | 262,9  | 259,9  | 208,3  |
| Umsatzrentabilität                                      |        |        |        |        |        |        |        |
| ordentliches Betriebsergebnis i.v.H. des Umsatzes       | 0,7    | 3,6    | - 5,1  | 1,4    | 3,6    | 1,4    | 7,7    |
| Cash-Flow Umsatzrate (Betriebsbereich)                  |        |        |        |        |        |        |        |
| Cash-Flow (A) i.v.H. des Umsatzes                       | 14,2   | 12,4   | 0,7    | 12,0   | 12,3   | 12,2   | 27,6   |
| Cash-Flow Kapitalrückfluss-Quote (U.-Tät.)              |        |        |        |        |        |        |        |
| Cash-Flow (C) i.v.H. des Eigenkapitals                  | 101,2  | 181,9  | X      | 162,5  | 214,5  | 182,2  | 8,1    |
| Arbeitnehmer je Unternehmen                             | 57     | 62     | 1 243  | 74     | 65     | 60     | 5      |
| Personalaufwand je Arbeitnehmer                         | 47 272 | 44 729 | 39 786 | 43 253 | 44 764 | 42 039 | 37 653 |

13 Ergebnisverwendung und betriebliche Kennziffern öffentlicher Fonds,  
Einrichtungen und Unternehmen 2006 nach Rechtsformen

| Ergebnisverwendung<br>und<br>betriebliche Kennziffern | Rechtsform der Fonds, Einrichtungen und Unternehmen |                                |                             |                    |           |        |
|---|---|--------------------------------|-----------------------------|--------------------|-----------|--------|
|   | öffentlich-rechtlich                                |                                |                             |                    |           |        |
|   | zusammen  | darunter<br>Kranken-<br>häuser | Eigen-<br>betriebe<br>u. Ä. | Zweck-<br>verbände | Anstalten | übrige |

1 000 EUR

Ergebnisverwendung, nur für Kapitalgesellschaften

**Behandlung des Jahresergebnisses**

|   |          |          |       |   |          |       |
|---|----------|----------|-------|---|----------|-------|
| Jahresüberschuss  | 17 857   | 2 795    | 7 240 | - | 2 131    | 8 485 |
| Jahresfehlbetrag  | 15 818   | 14 723   | 1 095 | - | 14 723   | -     |
| Gewinnvortrag aus dem Vorjahr                               | 1 182    | 5        | 1 182 | - | -        | -     |
| Verlustvortrag aus dem Vorjahr                              | 56 847   | 55 323   | 2 988 | - | 53 859   | -     |
| Einstellung in Rücklagen                                    | 50       | -        | 50    | - | -        | -     |
| Entnahme aus Rücklagen                                      | 3        | 3        | -     | - | 3        | -     |
| Ertrag aus der Kapitalherabsetzung                          | -        | -        | -     | - | -        | -     |
| Bilanzgewinn bzw. -verlust<br>und zwar                      | - 53 673 | - 67 242 | 4 289 | - | - 66 448 | 8 485 |
| Bilanzgewinn  | 18 518   | 2 330    | 8 367 | - | 1 665    | 8 485 |
| Anzahl öffentlicher Fonds,<br>Einrichtungen und Unternehmen | 6        | 2        | 4     | - | 1        | 1     |
| Bilanzverlust   | 72 192   | 69 573   | 4 077 | - | 68 114   | -     |
| Anzahl öffentlicher Fonds,<br>Einrichtungen und Unternehmen | 4        | 3        | 2     | - | 2        | -     |

**Vorschlag/Beschluss über die Verwendung  
des Bilanzgewinns**

|   |       |   |       |   |   |   |
|---|-------|---|-------|---|---|---|
| Ausschüttung an die Gesellschafter  | -     | - | -     | - | - | - |
| Ausschüttung auf Genussscheine  | -     | - | -     | - | - | - |
| Einstellung in andere Gewinnrücklagen   | -     | - | -     | - | - | - |
| Gewinnvortrag auf neue Rechnung   | 5 052 | - | 5 052 | - | - | - |
| Zusätzlicher Aufwand  | -     | - | -     | - | - | - |
| Zusätzlicher Ertrag   | -     | - | -     | - | - | - |
| Anzahl öffentlicher Fonds,<br>Einrichtungen und Unternehmen<br>mit Angaben zur Gewinnverwendung | 1     | - | 1     | - | - | - |

Ergebnisverwendung, nur für Eigenbetriebe u. Ä.

**Werte des vorangegangenen Geschäftsjahres**

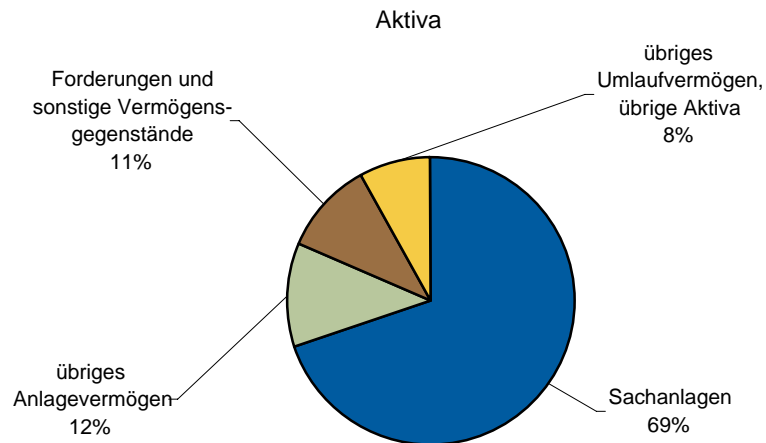
|   |         |   |         |          |       |       |
|---|---------|---|---------|----------|-------|-------|
| Jahresgewinn  | 84 855  | - | 71 659  | 5 503    | 2 310 | 5 381 |
| Jahresverlust   | 65 011  | - | 47 259  | 17 382   | 369   | -     |
| Tilgung des Verlustvortrages  | 146 600 | - | 66 308  | 80 092   | 199   | -     |
| Tilgung aus dem Gewinnvortrag   | 259 385 | - | 241 890 | 14 395   | 3 099 | -     |
| Einstellung in Rücklagen  | 106 183 | - | 96 269  | 2 576    | 1 955 | 5 381 |
| Entnahme aus Rücklagen  | 24 254  | - | 21 525  | 2 535    | 193   | -     |
| Abführung an den Haushalt des Eigners   | 4 198   | - | 1 468   | -        | 2 729 | -     |
| Ausgleich aus dem Haushalt des Eigners  | 3 230   | - | 3 230   | -        | -     | -     |
| Gewinn-/Verlustvortrag auf neue Rechnung  | 49 732  | - | 126 999 | - 77 616 | 349   | -     |
| Anzahl öffentlicher Fonds,<br>Einrichtungen und Unternehmen<br>mit Angaben zum Vorgeschäftsjahr | 489     | - | 454     | 29       | 5     | 1     |

Betriebliche Kennziffern

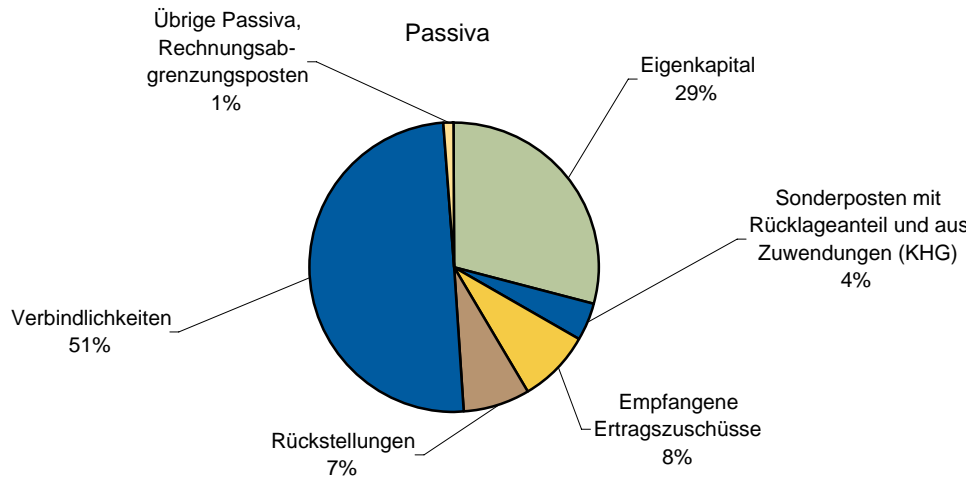
|  |        |        |        |        |        |        |
|--|--------|--------|--------|--------|--------|--------|
| Eigenkapitalquote  |        |        |        |        |        |        |
| Eigenkapital i.v.H. des Gesamtkapitals                     | 30,5   | 3,6    | 32,6   | 18,8   | 12,7   | 36,1   |
| Eigenkapitalsicherung                                      |        |        |        |        |        |        |
| Rücklagen i.v.H. des Eigenkapitals                         | 57,2   | 260,0  | 54,6   | 71,8   | 115,0  | 76,4   |
| Investitionsquote  |        |        |        |        |        |        |
| Nettoinvestitionen i.v.H. Anfangsbestand<br>Anlagevermögen | 2,3    | 5,4    | 2,3    | 2,0    | 4,7    | 8,7    |
| Anlagevermögensquote                                       |        |        |        |        |        |        |
| Anlagevermögen i.v.H. des Gesamtvermögens                  | 89,5   | 64,6   | 92,3   | 71,0   | 72,9   | 64,0   |
| Anlagevermögensdeckung                                     |        |        |        |        |        |        |
| Anlagevermögen i.v.H. des Eigenkapitals                    | 292,7  | X      | 282,8  | 376,6  | X      | 177,2  |
| Umsatzrentabilität   |        |        |        |        |        |        |
| ordentliches Betriebsergebnis i.v.H.<br>des Umsatzes       | - 3,9  | - 11,0 | 5,9    | -      | - 9,6  | X      |
| Cash-Flow Umsatzrate (Betriebsbereich)                     |        |        |        |        |        |        |
| Cash-Flow (A) i.v.H. des Umsatzes                          | 17,2   | - 5,0  | 32,5   | 17,5   | - 1,4  | X      |
| Cash-Flow Kapitalrückfluss-Quote (U.-Tät.)                 |        |        |        |        |        |        |
| Cash-Flow (C) i.v.H. des Eigenkapitals                     | 56,7   | X      | 41,4   | 137,6  | 381,2  | 194,9  |
| Arbeitnehmer je Unternehmen                                | 54     | 1 436  | 36     | 11     | 920    | 2 355  |
| Personalaufwand je Arbeitnehmer                            | 49 309 | 56 777 | 46 558 | 44 202 | 57 288 | 47 593 |



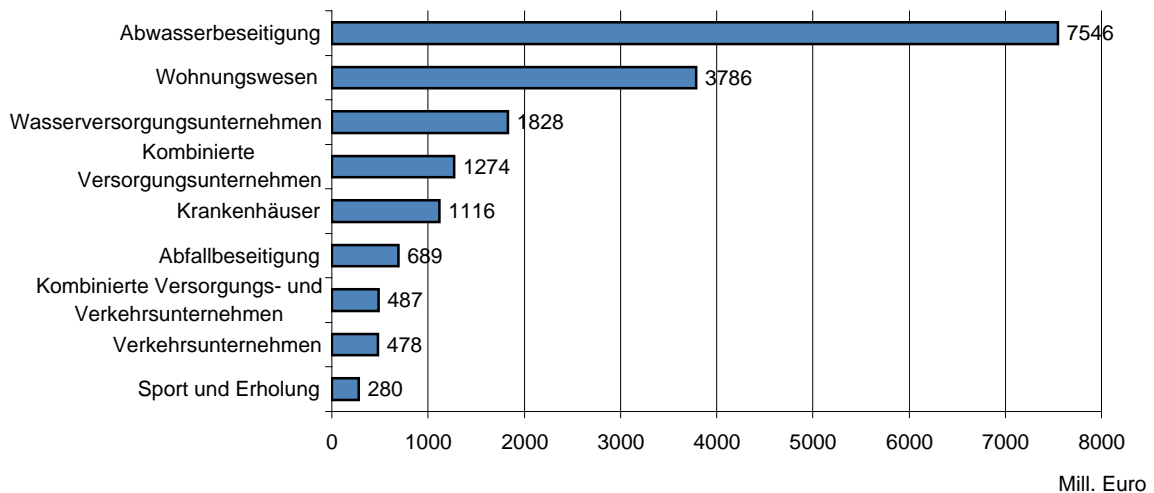
### Bilanzstruktur öffentlicher Fonds, Einrichtungen und Unternehmen 2006



### Bilanzstruktur öffentlicher Fonds, Einrichtungen und Unternehmen 2006



### Anlagevermögen öffentlicher Fonds, Einrichtungen und Unternehmen 2006 nach ausgewählten Aufgabenbereichen



14 Jahresabschlüsse öffentlicher Fonds, Einrichtungen  
und Unternehmen 2006 nach Aufgabenbereichen

| Bilanz<br>Anlagennachweis   | Insgesamt         | Kultur-<br>einrichtungen | Sport<br>und<br>Erholung | Wohnungs-<br>wesen | Abwasser-<br>beseitigung | Abfall-          |
|---|-------------------|--------------------------|--------------------------|--------------------|--------------------------|------------------|
|   |                   |                          |                          |                    |                          |                  |
| <b>Aktiva</b>   |                   |                          |                          |                    |                          |                  |
| Anlagevermögen  | 24 827 249        | 8 069                    | 279 680                  | 3 786 376          | 7 546 230                | 688 514          |
| immaterielle Vermögensgegenstände   | 846 894           | 245                      | 848                      | 1 365              | 541 721                  | 3 238            |
| Sachanlagen   | 21 176 357        | 7 527                    | 223 104                  | 3 480 978          | 6 900 204                | 584 400          |
| Grundstücke und Gebäude   | 6 497 101         | 5 019                    | 181 617                  | 3 301 262          | 231 932                  | 252 837          |
| Betriebsanlagen   | 13 173 367        | 217                      | 32 667                   | 6 496              | 6 394 970                | 280 174          |
| Betriebs- und Geschäftsausstattung  | 675 051           | 1 978                    | 4 647                    | 20 729             | 31 621                   | 18 223           |
| im Bau befindliche Anlagen  | 830 836           | 311                      | 4 171                    | 152 490            | 241 679                  | 33 164           |
| Finanzanlagen   | 2 739 033         | -                        | 33 686                   | 300 858            | 104 304                  | 100 875          |
| Umlaufvermögen  | 5 374 453         | 7 422                    | 77 437                   | 861 090            | 527 410                  | 584 187          |
| Vorräte   | 645 197           | 1 034                    | 527                      | 406 046            | 10 585                   | 5 936            |
| Forderungen und sonstige Vermögens-<br>gegenstände  | 3 243 039         | 2 898                    | 50 046                   | 158 784            | 436 138                  | 348 181          |
| aus Lieferungen und Leistungen  | 908 065           | 93                       | 5 411                    | 27 121             | 89 720                   | 36 933           |
| an verbundene Unternehmen und an<br>Unternehmen mit Beteiligungsverhältnis<br>an Gebietskörperschaften, Eigenbetriebe<br>und Einrichtungsträger | 594 524           | -                        | 7 670                    | 68 676             | 39 586                   | 17 514           |
| darunter nach Bundespflegesatz-VO   | 1 248 565         | 2 126                    | 30 969                   | 16 926             | 290 277                  | 272 388          |
| sonstige Forderungen und Vermögens-<br>gegenstände  | 13 680            | -                        | -                        | -                  | -                        | -                |
| Wertpapiere   | 491 883           | 677                      | 5 995                    | 46 060             | 16 552                   | 21 344           |
| Bar- und Buchgeldbestände   | 150 824           | -                        | 2 501                    | 5 699              | -                        | 4 300            |
| Bar- und Buchgeldbestände   | 1 335 392         | 3 489                    | 24 361                   | 290 560            | 80 687                   | 225 769          |
| Ausgleichsposten nach dem KHG   | 42 309            | -                        | -                        | -                  | -                        | -                |
| Rechnungsabgrenzungsposten  | 228 319           | 141                      | 432                      | 7 755              | 976                      | 2 678            |
| Sonstige Aktiva   | 10 017            | -                        | 25                       | -                  | -                        | 250              |
| <b>Bilanzsumme</b>  | <b>30 482 349</b> | <b>15 632</b>            | <b>357 575</b>           | <b>4 655 222</b>   | <b>8 074 617</b>         | <b>1 275 630</b> |
| <b>Passiva</b>  |                   |                          |                          |                    |                          |                  |
| Eigenkapital  | 8 895 676         | 5 073                    | 88 818                   | 1 122 597          | 2 585 212                | 258 536          |
| gezeichnetes Grundkapital<br>bzw. Stammkapital  | 3 946 332         | 4 213                    | 40 574                   | 310 475            | 733 821                  | 51 937           |
| Ausgleich bei negativem Eigenkapital<br>(Eigenbetriebe)   | 50 161            | -                        | 207                      | -                  | 1 308                    | 48 645           |
| Rücklagen   | 4 877 587         | 3 786                    | 123 798                  | 811 103            | 1 697 405                | 204 521          |
| Gewinnvortrag aus dem Vorjahr   | 223 222           | -                        | 3 395                    | 867                | 153 702                  | 31 264           |
| Verlustvortrag aus dem Vorjahr  | 170 613           | 409                      | 10 655                   | 2 547              | 36 738                   | 81 811           |
| Jahresgewinn bzw. Jahresüberschuss  | 112 290           | -                        | 5 241                    | 7 383              | 44 763                   | 25 477           |
| Jahresverlust bzw. Jahresfehlbetrag   | 48 735            | 677                      | 6 642                    | 364                | 8 613                    | 21 476           |
| Bilanzgewinn (nur Kapitalgesellschaften)  | 273 226           | 1 419                    | 2 100                    | 33 551             | 407                      | 11 418           |
| Bilanzverlust (nur Kapitalgesellschaften)   | 367 797           | 3 258                    | 69 200                   | 37 872             | 846                      | 11 441           |
| Sonderposten mit Rücklageanteil   | 367 882           | 963                      | 9 447                    | 19 999             | 98 509                   | 2 063            |
| Sonderposten aus Zuwendungen (KHG)  | 917 662           | -                        | -                        | -                  | -                        | -                |
| Empfangene Ertragszuschüsse   | 2 430 994         | -                        | 275                      | 537                | 1 852 286                | 14 595           |
| Rückstellungen  | 2 263 287         | 2 741                    | 41 711                   | 174 565            | 107 967                  | 570 229          |
| Pensionsrückstellungen  | 543 861           | -                        | 933                      | 44 522             | 6 267                    | 4 929            |
| Steuerrückstellungen  | 97 261            | 20                       | 152                      | 3 564              | 5 474                    | 2 544            |
| sonstige Rückstellungen   | 1 622 164         | 2 721                    | 40 625                   | 126 479            | 96 225                   | 562 755          |
| Verbindlichkeiten   | 15 248 481        | 6 802                    | 215 116                  | 3 286 986          | 3 401 694                | 429 849          |
| mit einer Restlaufzeit unter 1 Jahr   | 1 094 958         | 437                      | 7 303                    | 233 371            | 75 382                   | 45 618           |
| mit einer Restlaufzeit von mehr als<br>1 Jahr bis zu 5 Jahren   | 11 689 557        | 6 194                    | 185 139                  | 2 229 238          | 2 837 824                | 270 294          |
| mit einer Restlaufzeit von mehr als<br>5 Jahren   | 2 463 965         | 170                      | 22 673                   | 824 376            | 488 487                  | 113 935          |
| Ausgleichsposten Darlehensförderung (KHG)   | 14 508            | -                        | -                        | -                  | -                        | -                |
| Rechnungsabgrenzungsposten  | 343 856           | 51                       | 2 207                    | 50 535             | 28 946                   | 355              |
| <b>Bilanzsumme</b>  | <b>30 482 349</b> | <b>15 632</b>            | <b>357 575</b>           | <b>4 655 222</b>   | <b>8 074 617</b>         | <b>1 275 630</b> |
| Anzahl öffentlicher Fonds,<br>Einrichtungen und Unternehmen   | 932               | 15                       | 52                       | 58                 | 244                      | 44               |
| darunter<br>kleine Kapitalgesellschaften ohne<br>Anlagennachweis  | 78                | 3                        | 7                        | 8                  | -                        | -                |

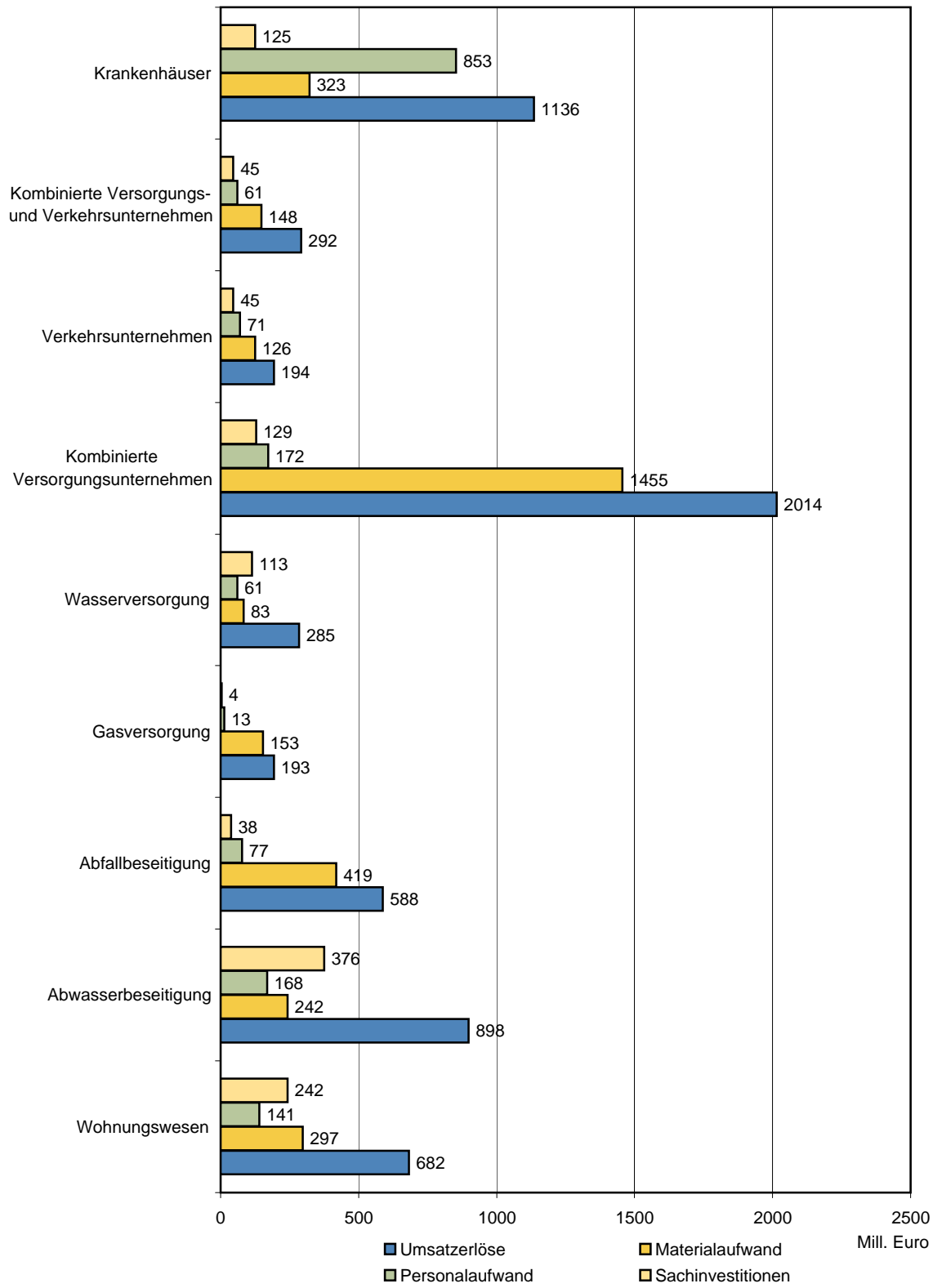
14 Jahresabschlüsse öffentlicher Fonds, Einrichtungen  
und Unternehmen 2006 nach Aufgabenbereichen

| Bilanz<br>Anlagennachweis  | Entsorgungs-<br>unternehmen<br>zusammen | Elektrizitäts-   | Gas-           | Wasser-          | Kombinierte      | Versorgungs-<br>unternehmen<br>zusammen |
|--|---|------------------|----------------|------------------|------------------|---|
|  |   |                  |                |                  |                  |   |
| <b>Aktiva</b>  |   |                  |                |                  |                  |   |
| Anlagevermögen   | 8 234 744                               | 611 237          | 68 447         | 1 827 989        | 1 273 818        | 3 781 493                               |
| immaterielle Vermögensgegenstände  | 544 960                                 | 6 093            | 475            | 144 680          | 36 078           | 187 326                                 |
| Sachanlagen  | 7 484 605                               | 248 928          | 62 776         | 1 622 488        | 1 103 416        | 3 037 610                               |
| Grundstücke und Gebäude  | 484 770                                 | 39 091           | 5 943          | 94 993           | 178 741          | 318 770                                 |
| Betriebsanlagen  | 6 675 145                               | 190 442          | 54 780         | 1 468 031        | 846 222          | 2 559 476                               |
| Betriebs- und Geschäftsausstattung   | 49 844                                  | 4 637            | 1 846          | 11 848           | 34 479           | 52 811                                  |
| im Bau befindliche Anlagen   | 274 844                                 | 14 756           | 206            | 47 615           | 43 973           | 106 551                                 |
| Finanzanlagen  | 205 179                                 | 353 172          | 5 195          | 60 820           | 131 302          | 550 492                                 |
| Umlaufvermögen   | 1 111 597                               | 393 570          | 53 337         | 154 836          | 712 188          | 1 313 934                               |
| Vorräte  | 16 521                                  | 12 265           | 504            | 11 703           | 20 785           | 45 259                                  |
| Forderungen und sonstige Vermögens-<br>gegenstände                         | 784 319                                 | 219 964          | 22 038         | 103 337          | 405 840          | 751 180                                 |
| aus Lieferungen und Leistungen   | 126 654                                 | 141 554          | 15 767         | 39 081           | 276 204          | 472 608                                 |
| an verbundene Unternehmen und an<br>Unternehmen mit Beteiligungsverhältnis | 57 101                                  | 10 963           | 215            | 4 684            | 61 768           | 77 631                                  |
| an Gebietskörperschaften, Eigenbetriebe<br>und Einrichtungsträger          | 562 666                                 | 14 107           | 2 793          | 45 299           | 22 718           | 84 918                                  |
| darunter nach Bundespflegegesetz-VO  | -                                       | -                | -              | -                | -                | -                                       |
| sonstige Forderungen und Vermögens-<br>gegenstände                         | 37 897                                  | 53 338           | 3 261          | 14 271           | 45 149           | 116 021                                 |
| Wertpapiere  | 4 300                                   | 92 837           | 3 781          | 2 073            | 17 902           | 116 199                                 |
| Bar- und Buchgeldbestände  | 306 456                                 | 68 503           | 27 013         | 37 722           | 268 055          | 401 294                                 |
| Ausgleichsposten nach dem KHG  | -                                       | -                | -              | -                | -                | -                                       |
| Rechnungsabgrenzungsposten   | 3 655                                   | 154              | 47             | 626              | 6 539            | 7 366                                   |
| Sonstige Aktiva  | 250                                     | 1 816            | -              | 54               | -                | 1 871                                   |
| <b>Bilanzsumme</b>   | <b>9 350 247</b>                        | <b>1 006 779</b> | <b>121 832</b> | <b>1 983 507</b> | <b>1 992 547</b> | <b>5 104 666</b>                        |
| <b>Passiva</b>   |   |                  |                |                  |                  |   |
| Eigenkapital   | 2 843 748                               | 229 788          | 43 668         | 663 280          | 868 457          | 1 805 194                               |
| gezeichnetes Grundkapital<br>bzw. Stammkapital                             | 785 759                                 | 108 523          | 26 302         | 317 837          | 392 066          | 844 729                                 |
| Ausgleich bei negativem Eigenkapital<br>(Eigenbetriebe)                    | 49 954                                  | -                | -              | -                | -                | -                                       |
| Rücklagen  | 1 901 926                               | 94 287           | 13 635         | 364 702          | 388 168          | 860 793                                 |
| Gewinnvortrag aus dem Vorjahr  | 184 967                                 | 6 712            | 237            | 12 430           | 4 828            | 24 208                                  |
| Verlustvortrag aus dem Vorjahr   | 118 549                                 | -                | -              | 33 638           | 988              | 34 626                                  |
| Jahresgewinn bzw. Jahresüberschuss   | 70 241                                  | 3 835            | 173            | 4 920            | 1 184            | 10 113                                  |
| Jahresverlust bzw. Jahresfehlbetrag  | 30 090                                  | -                | -              | 5 938            | 1 338            | 7 277                                   |
| Bilanzgewinn (nur Kapitalgesellschaften)                                   | 11 826                                  | 16 757           | 3 320          | 2 967            | 94 008           | 117 053                                 |
| Bilanzverlust (nur Kapitalgesellschaften)                                  | 12 287                                  | 328              | -              | -                | 9 472            | 9 800                                   |
| Sonderposten mit Rücklageanteil  | 100 573                                 | -                | 1 230          | 43 794           | 23 609           | 68 634                                  |
| Sonderposten aus Zuwendungen (KHG)   | -                                       | -                | -              | -                | -                | -                                       |
| Empfangene Ertragszuschüsse  | 1 866 881                               | 65 216           | 12 295         | 207 758          | 130 793          | 416 064                                 |
| Rückstellungen   | 678 197                                 | 579 583          | 23 350         | 13 388           | 178 679          | 795 001                                 |
| Pensionsrückstellungen   | 11 196                                  | 354 695          | 12 268         | 1 965            | 20 847           | 389 778                                 |
| Steuerrückstellungen   | 8 019                                   | 22 250           | 1 620          | 615              | 17 225           | 41 712                                  |
| sonstige Rückstellungen  | 658 981                                 | 202 636          | 9 460          | 10 807           | 140 606          | 363 511                                 |
| Verbindlichkeiten  | 3 831 543                               | 132 191          | 41 287         | 1 054 049        | 787 073          | 2 014 602                               |
| mit einer Restlaufzeit unter 1 Jahr  | 121 001                                 | 44 669           | -              | 57 962           | 103 033          | 205 665                                 |
| mit einer Restlaufzeit von mehr als<br>1 Jahr bis zu 5 Jahren              | 3 108 118                               | 84 897           | 41 287         | 757 287          | 643 071          | 1 526 544                               |
| mit einer Restlaufzeit von mehr als<br>5 Jahren                            | 602 423                                 | 2 624            | -              | 238 799          | 40 968           | 282 392                                 |
| Ausgleichsposten Darlehensförderung (KHG)                                  | -                                       | -                | -              | -                | -                | -                                       |
| Rechnungsabgrenzungsposten   | 29 302                                  | -                | -              | 1 235            | 3 933            | 5 168                                   |
| <b>Bilanzsumme</b>   | <b>9 350 247</b>                        | <b>1 006 779</b> | <b>121 832</b> | <b>1 983 507</b> | <b>1 992 547</b> | <b>5 104 666</b>                        |
| Anzahl öffentlicher Fonds,<br>Einrichtungen und Unternehmen                | 288                                     | 29               | 5              | 158              | 48               | 240                                     |
| darunter<br>kleine Kapitalgesellschaften ohne<br>Anlagennachweis           | -                                       | 3                | -              | -                | 1                | 4                                       |

14 Jahresabschlüsse öffentlicher Fonds, Einrichtungen  
und Unternehmen 2006 nach Aufgabenbereichen

| Bilanz<br>Anlagennachweis   | Verkehrs-      | Kombinierte<br>Versorgungs-<br>und Verkehrs- | Kur- und<br>Bade-<br>betriebe | Krankenhäuser,<br>Hochschul-<br>kliniken | Übrige<br>Aufgaben-<br>bereiche | Darunter<br>land- und<br>forstwirt-<br>schaftliche<br>Unternehmen |
|---|----------------|--|-------------------------------|--|---------------------------------|---|
|   | unternehmen    |  | 1 000 EUR                     |  |                                 |   |
| <b>Aktiva</b>   |                |  |                               |  |                                 |   |
| Anlagevermögen  | 478 181        | 487 451                                      | 25 290                        | 1 115 842                                | 6 630 118                       | 25 217  |
| immaterielle Vermögensgegenstände   | 1 173          | 9 155  | 6                             | 7 102                                    | 94 709                          | -   |
| Sachanlagen   | 376 702        | 423 112                                      | 22 254                        | 1 103 644                                | 5 016 817                       | 25 195  |
| Grundstücke und Gebäude   | 173 024        | 87 522                                       | 15 803                        | 738 210                                  | 1 191 101                       | 22 742  |
| Betriebsanlagen   | 91 779         | 296 164                                      | 5 957                         | 110 855                                  | 3 394 605                       | 30  |
| Betriebs- und Geschäftsausstattung  | 83 343         | 14 343                                       | 476                           | 118 406                                  | 328 468                         | 1 600   |
| im Bau befindliche Anlagen  | 28 554         | 25 082                                       | 16                            | 136 172                                  | 102 640                         | 822   |
| Finanzanlagen   | 87 450         | 55 184                                       | 1 983                         | 5 095                                    | 1 499 102                       | -   |
| Umlaufvermögen  | 156 174        | 140 707                                      | 3 779                         | 651 403                                  | 1 050 906                       | 1 434   |
| Vorräte   | 2 271          | 21 949                                       | 33                            | 42 036                                   | 109 516                         | 1 021   |
| Forderungen und sonstige Vermögens-<br>gegenstände  | 116 909        | 60 756                                       | 3 584                         | 538 776                                  | 775 782                         | 392   |
| aus Lieferungen und Leistungen  | 11 067         | 24 276                                       | 158                           | 163 809                                  | 76 863                          | 155   |
| an verbundene Unternehmen und an<br>Unternehmen mit Beteiligungsverhältnis<br>an Gebietskörperschaften, Eigenbetriebe<br>und Einrichtungsträger | 72 090         | 19 715                                       | 3 203                         | 8 668                                    | 279 765                         | -   |
| darunter nach Bundespflegesatz-VO   | 4 600          | 2 515  | 81                            | 345 548                                  | 198 212                         | 232   |
| sonstige Forderungen und Vermögens-<br>gegenstände  | -              | -  | -                             | 13 680                                   | -                               | -   |
| Wertpapiere   | 29 151         | 14 248                                       | 140                           | 20 749                                   | 220 941                         | 4   |
| Bar- und Buchgeldbestände   | -              | -  | -                             | 258                                      | 21 864                          | -   |
|   | 36 994         | 58 001                                       | 160                           | 70 330                                   | 143 743                         | 21  |
| Ausgleichsposten nach dem KHG   | -              | -  | -                             | 42 309                                   | -                               | -   |
| Rechnungsabgrenzungsposten  | 2 788          | 298  | 16                            | 608                                      | 205 255                         | -   |
| Sonstige Aktiva   | 6 495          | -  | -                             | -  | 1 375                           | -   |
| <b>Bilanzsumme</b>  | <b>643 639</b> | <b>628 457</b>                               | <b>29 086</b>                 | <b>1 810 164</b>                         | <b>7 887 656</b>                | <b>26 652</b>   |
| <b>Passiva</b>  |                |  |                               |  |                                 |   |
| Eigenkapital  | 221 730        | 158 939                                      | 12 291                        | 145 101                                  | 2 492 179                       | 23 559  |
| gezeichnetes Grundkapital<br>bzw. Stammkapital  | 92 482         | 120 458                                      | 3 549                         | 41 309                                   | 1 702 780                       | 5 050   |
| Ausgleich bei negativem Eigenkapital<br>(Eigenbetriebe)   | -              | -  | -                             | -  | -                               | -   |
| Rücklagen   | 112 509        | 30 743                                       | 10 683                        | 173 786                                  | 848 454                         | 15 142  |
| Gewinnvortrag aus dem Vorjahr   | -              | 224  | -                             | -  | 9 559                           | -   |
| Verlustvortrag aus dem Vorjahr  | 4              | -  | -                             | -  | 3 820                           | 41  |
| Jahresgewinn bzw. Jahresüberschuss  | -              | -  | -                             | -  | 19 310                          | 3 430   |
| Jahresverlust bzw. Jahresfehlbetrag   | -              | 213  | 735                           | -  | 2 734                           | 41  |
| Bilanzgewinn (nur Kapitalgesellschaften)  | 19 211         | 10 335                                       | -                             | 4 517                                    | 73 209                          | 19  |
| Bilanzverlust (nur Kapitalgesellschaften)   | 2 468          | 2 610  | 1 206                         | 74 512                                   | 154 580                         | -   |
| Sonderposten mit Rücklageanteil   | 19 949         | 2 173  | 652                           | -  | 145 488                         | 860   |
| Sonderposten aus Zuwendungen (KHG)  | -              | -  | -                             | 917 660                                  | 2                               | -   |
| Empfangene Ertragszuschüsse   | 54 736         | 41 014                                       | -                             | 43 380                                   | 8 105                           | 669   |
| Rückstellungen  | 46 840         | 62 304                                       | 768                           | 232 293                                  | 228 863                         | 29  |
| Pensionsrückstellungen  | 6 988          | 9 563  | -                             | 34 689                                   | 46 189                          | 10  |
| Steuerrückstellungen  | 821            | 8 835  | -                             | 17 892                                   | 16 243                          | 2   |
| sonstige Rückstellungen   | 39 030         | 43 905                                       | 768                           | 179 710                                  | 166 430                         | 16  |
| Verbindlichkeiten   | 293 816        | 363 749                                      | 15 319                        | 455 821                                  | 4 764 723                       | 1 532   |
| mit einer Restlaufzeit unter 1 Jahr   | 14 149         | 20 189                                       | 3 376                         | 54 499                                   | 434 963                         | -   |
| mit einer Restlaufzeit von mehr als<br>1 Jahr bis zu 5 Jahren   | 251 674        | 311 434                                      | 5 742                         | 380 762                                  | 3 684 708                       | 1 532   |
| mit einer Restlaufzeit von mehr als<br>5 Jahren   | 27 992         | 32 125                                       | 6 200                         | 20 559                                   | 645 051                         | -   |
| Ausgleichsposten Darlehensförderung (KHG)   | -              | -  | -                             | 14 508                                   | -                               | -   |
| Rechnungsabgrenzungsposten  | 6 566          | 275  | 54                            | 1 399                                    | 248 293                         | -   |
| <b>Bilanzsumme</b>  | <b>643 639</b> | <b>628 457</b>                               | <b>29 086</b>                 | <b>1 810 164</b>                         | <b>7 887 656</b>                | <b>26 652</b>   |
| Anzahl öffentlicher Fonds,<br>Einrichtungen und Unternehmen   | 34             | 5  | 7                             | 14                                       | 219                             | 4   |
| darunter<br>kleine Kapitalgesellschaften ohne<br>Anlagennachweis  | 8              | -  | 1                             | -  | 47                              | 1   |

**Umsatzerlöse, Materialaufwand, Personalaufwand und Sachinvestitionen  
öffentlicher Fonds, Einrichtungen und Unternehmen 2006  
nach ausgewählten Aufgabenbereichen**



15 Gewinn- und Verlustrechnung öffentlicher Fonds, Einrichtungen  
und Unternehmen 2006 nach Aufgabenbereichen

| Ertrag<br>Aufwand<br>Jahresergebnis  | Insgesamt | Kultur-<br>einrichtungen | Sport<br>und<br>Erholung | Wohnungs-<br>wesen | Abwasser-<br>beseitigung | Abfall-<br>beseitigung |
|--|-----------|--------------------------|--------------------------|--------------------|--------------------------|------------------------|
|  |           |                          |                          |                    |                          |                        |
| Umsatzerlöse   | 8 813 848 | 13 061                   | 64 320                   | 682 041            | 897 953                  | 587 641                |
| Bestandserhöhung oder -verminderung<br>und zwar  | - 9 319   | - 354                    | 58                       | 1 758              | 480                      | - 104                  |
| Erhöhung   | 36 966    | 3                        | 64                       | 24 283             | 522                      | 14                     |
| Verminderung   | 46 285    | 357                      | 5                        | 22 525             | 41                       | 119                    |
| Andere aktivierte Eigenleistungen  | 70 811    | -                        | 180                      | 23 893             | 6 051                    | 163                    |
| Zuweisungen und Zuschüsse der öffentlichen<br>Hand (KHG)                                   | 470 286   | 31 995                   | 1 981                    | 480                | 739                      | 4 136                  |
| Sonstige betriebliche Erträge<br>darunter Auflösung von Sonderposten<br>mit Rücklageanteil | 849 344   | 4 367                    | 17 032                   | 47 335             | 26 386                   | 59 624                 |
| 9 487  | 112       | 1 202                    | 818                      | 285                | 43                       |                        |
| Materialaufwand  | 4 756 299 | 7 645                    | 19 015                   | 297 000            | 242 484                  | 418 768                |
| Roh-, Hilfs- und Betriebsstoffe, Waren<br>bezogene Leistungen                              | 2 925 715 | 2 079                    | 8 529                    | 82 249             | 61 144                   | 18 247                 |
| 1 830 583  | 5 565     | 10 486                   | 214 750                  | 181 340            | 400 520                  |                        |
| Personalaufwand  | 2 540 123 | 35 421                   | 21 718                   | 141 441            | 168 081                  | 76 658                 |
| Löhne und Gehälter   | 1 995 316 | 30 950                   | 17 300                   | 107 363            | 128 994                  | 58 403                 |
| soziale Abgaben, Altersversorgung<br>und Unterstützung                                     | 544 807   | 4 470                    | 4 418                    | 34 077             | 39 087                   | 18 255                 |
| darunter für Altersversorgung  | 140 056   | 104                      | 1 035                    | 12 418             | 6 861                    | 4 369                  |
| Fördermittel nach dem KHG  | 91 078    | -                        | -                        | -                  | -                        | -                      |
| positiver Saldo  | 91 078    | -                        | -                        | -                  | -                        | -                      |
| negativer Saldo  | -         | -                        | -                        | -                  | -                        | -                      |
| Abschreibungen   | 1 183 425 | 757                      | 16 796                   | 113 426            | 335 936                  | 57 931                 |
| immaterielle Vermögensgegenstände<br>und Sachanlagen                                       | 1 179 709 | 757                      | 14 804                   | 113 204            | 335 555                  | 57 807                 |
| Vermögensgegenstände des<br>Umlaufvermögens  | 3 716     | -                        | 1 991                    | 221                | 381                      | 123                    |
| Sonstige betriebliche Aufwendungen<br>darunter   | 1 174 608 | 8 656                    | 72 759                   | 52 895             | 90 755                   | 86 071                 |
| Konzessionsabgaben   | 94 595    | -                        | 254                      | -                  | -                        | -                      |
| Zuführung zu Sonderposten<br>mit Rücklageanteil  | 3 461     | 90                       | -                        | -                  | 1 434                    | 373                    |
| Erträge aus Beteiligungen  | 76 803    | -                        | 3 623                    | 4 310              | 4 488                    | 2 000                  |
| Erträge aus anderen Wertpapieren und<br>Ausleihungen des Finanzanlagevermögens             | 56 318    | -                        | 369                      | 8 669              | 1 052                    | 3 877                  |
| Sonstige Zinsen und ähnliche Erträge,<br>übrige Erträge                                    | 259 998   | 112                      | 11 508                   | 16 775             | 20 048                   | 11 319                 |
| Abschreibungen auf Finanzanlagen und<br>auf Wertpapiere des Umlaufvermögens                | 36 418    | -                        | 5 969                    | 2 774              | 2 290                    | 296                    |
| Zinsen und ähnliche Aufwendungen,<br>übrige Aufwendungen                                   | 685 524   | 122                      | 8 611                    | 139 616            | 75 338                   | 16 678                 |
| darunter für Betriebsmittelkredite (KHG)   | 24 743    | -                        | -                        | 23 314             | 979                      | -                      |
| Ergebnis der gewöhnlichen Geschäftstätigkeit   | 302 772   | - 3 419                  | - 45 794                 | 38 110             | 42 312                   | 12 254                 |
| Außerordentliche Erträge   | 15 666    | 2 412                    | 4 657                    | 970                | 481                      | 2 024                  |
| Außerordentliche Aufwendungen  | 11 465    | 588                      | 1 633                    | 1 135              | 362                      | -                      |
| Außerordentliches Ergebnis   | 4 201     | 1 823                    | 3 024                    | - 165              | 118                      | 2 024                  |
| Steuern vom Einkommen und vom Ertrag   | 112 533   | 6                        | 318                      | 3 145              | 6 146                    | 4 651                  |
| Sonstige Steuern   | 23 193    | 73                       | 793                      | 7 846              | 366                      | 803                    |
| Jahresgewinn/-verlust bzw.<br>Jahresüberschuss/-fehlbetrag<br>und zwar                     | 171 247   | - 1 675                  | - 43 882                 | 26 952             | 35 917                   | 8 824                  |
| Jahresgewinn bzw. -überschuss  | 333 119   | 289                      | 9 648                    | 37 376             | 45 047                   | 30 736                 |
| Jahresverlust bzw. -fehlbetrag   | 161 872   | 1 965                    | 53 531                   | 10 424             | 9 129                    | 21 912                 |

Anzahl öffentlicher Fonds, Einrichtungen und Unternehmen

|   |        |     |     |       |       |       |
|---|--------|-----|-----|-------|-------|-------|
| Mit Jahresgewinn bzw. Jahresüberschuss  | 484    | 3   | 9   | 34    | 142   | 28    |
| Mit Jahresverlust bzw. Jahresfehlbetrag | 355    | 8   | 35  | 22    | 73    | 16    |
| Zusammen                                | 932    | 15  | 52  | 58    | 244   | 44    |
| Nachrichtlich                           |        |     |     |       |       |       |
| Zahl der Arbeitnehmer                   | 53 734 | 949 | 838 | 2 786 | 3 936 | 1 862 |
| darunter weibliche Arbeitnehmer         | 19 596 | 336 | 368 | 842   | 490   | 429   |

15 Gewinn- und Verlustrechnung öffentlicher Fonds, Einrichtungen  
und Unternehmen 2006 nach Aufgabenbereichen

| Ertrag<br>Aufwand<br>Jahresergebnis  | Entsorgungs-<br>unternehmen<br>zusammen | Elektrizitäts- | Gas-    | Wasser- | Kombinierte | Versorgungs-<br>unternehmen<br>zusammen |
|--|---|----------------|---------|---------|-------------|---|
|  |   |                |         |         |             |   |
| Umsatzerlöse   | 1 485 594                               | 990 127        | 192 686 | 285 201 | 2 014 323   | 3 482 338                               |
| Bestandserhöhung oder -verminderung<br>und zwar  | 376                                     | 1 625          | -       | -       | - 153       | 1 470                                   |
| Erhöhung   | 537                                     | 1 625          | -       | -       | 653         | 2 278                                   |
| Verminderung   | 161                                     | -              | -       | 1       | 806         | 807                                     |
| Andere aktivierte Eigenleistungen  | 6 214                                   | 3 051          | 355     | 7 717   | 7 569       | 18 694                                  |
| Zuweisungen und Zuschüsse der öffentlichen<br>Hand (KHG)                                   | 4 876                                   | -              | -       | 303     | -           | 303                                     |
| Sonstige betriebliche Erträge<br>darunter Auflösung von Sonderposten<br>mit Rücklageanteil | 86 010                                  | 39 022         | 3 801   | 11 724  | 75 554      | 130 102                                 |
| 328  | -                                       | 11             | 320     | 502     | 834         |   |
| Materialaufwand  | 661 252                                 | 837 414        | 152 879 | 82 879  | 1 454 856   | 2 528 030                               |
| Roh-, Hilfs- und Betriebsstoffe, Waren<br>bezogene Leistungen                              | 79 391                                  | 793 747        | 150 906 | 46 087  | 1 306 940   | 2 297 681                               |
| 581 861  | 43 666                                  | 1 972          | 36 792  | 147 916 | 230 348     |   |
| Personalaufwand  | 244 740                                 | 50 952         | 13 017  | 60 827  | 172 178     | 296 975                                 |
| Löhne und Gehälter   | 187 397                                 | 38 166         | 10 093  | 46 116  | 131 879     | 226 256                                 |
| soziale Abgaben, Altersversorgung<br>und Unterstützung                                     | 57 343                                  | 12 785         | 2 924   | 14 710  | 40 298      | 70 719                                  |
| darunter für Altersversorgung  | 11 230                                  | 5 559          | 676     | 3 116   | 10 116      | 19 469                                  |
| Fördermittel nach dem KHG  | -                                       | -              | -       | -       | -           | -                                       |
| positiver Saldo  | -                                       | -              | -       | -       | -           | -                                       |
| negativer Saldo  | -                                       | -              | -       | -       | -           | -                                       |
| Abschreibungen   | 393 867                                 | 27 943         | 7 623   | 95 658  | 109 415     | 240 640                                 |
| immaterielle Vermögensgegenstände<br>und Sachanlagen                                       | 393 362                                 | 27 943         | 7 623   | 95 565  | 109 415     | 240 548                                 |
| Vermögensgegenstände des<br>Umlaufvermögens  | 504                                     | -              | -       | 92      | -           | 92                                      |
| Sonstige betriebliche Aufwendungen<br>darunter   | 176 826                                 | 75 903         | 9 282   | 37 275  | 167 774     | 290 236                                 |
| Konzessionsabgaben   | -                                       | 20 762         | 874     | 4 612   | 47 669      | 73 918                                  |
| Zuführung zu Sonderposten<br>mit Rücklageanteil  | 1 808                                   | -              | -       | 48      | 473         | 521                                     |
| Erträge aus Beteiligungen  | 6 488                                   | 8 071          | 446     | 1 229   | 6 550       | 16 298                                  |
| Erträge aus anderen Wertpapieren und<br>Ausleihungen des Finanzanlagevermögens             | 4 929                                   | 5 695          | 224     | -       | 2 085       | 8 005                                   |
| Sonstige Zinsen und ähnliche Erträge,<br>übrige Erträge                                    | 31 367                                  | 7 745          | 598     | 2 352   | 18 036      | 28 733                                  |
| Abschreibungen auf Finanzanlagen und<br>auf Wertpapiere des Umlaufvermögens                | 2 587                                   | 3 489          | 61      | 258     | 1 593       | 5 403                                   |
| Zinsen und ähnliche Aufwendungen,<br>übrige Aufwendungen                                   | 92 017                                  | 21 923         | 6 310   | 27 090  | 79 151      | 134 476                                 |
| darunter für Betriebsmittelkredite (KHG)   | 979                                     | 80             | -       | 5       | -           | 86                                      |
| Ergebnis der gewöhnlichen Geschäftstätigkeit   | 54 566                                  | 37 711         | 8 938   | 4 537   | 138 996     | 190 183                                 |
| Außerordentliche Erträge   | 2 505                                   | 24             | 70      | 303     | 988         | 1 387                                   |
| Außerordentliche Aufwendungen  | 362                                     | -              | -       | 100     | 16          | 117                                     |
| Außerordentliches Ergebnis   | 2 142                                   | 24             | 70      | 203     | 972         | 1 270                                   |
| Steuern vom Einkommen und vom Ertrag   | 10 797                                  | 14 582         | 5 210   | 2 503   | 60 135      | 82 432                                  |
| Sonstige Steuern   | 1 169                                   | 168            | 118     | 348     | 7 669       | 8 306                                   |
| Jahresgewinn/ -verlust bzw.<br>Jahresüberschuss/ -fehlbetrag<br>und zwar                   | 44 741                                  | 22 984         | 3 679   | 1 888   | 72 163      | 100 715                                 |
| Jahresgewinn bzw. -überschuss  | 75 783                                  | 23 157         | 3 679   | 7 827   | 74 293      | 108 957                                 |
| Jahresverlust bzw. -fehlbetrag   | 31 042                                  | 173            | -       | 5 938   | 2 129       | 8 242                                   |

Anzahl öffentlicher Fonds, Einrichtungen und Unternehmen

|   |       |     |     |       |       |       |
|---|-------|-----|-----|-------|-------|-------|
| Mit Jahresgewinn bzw. Jahresüberschuss  | 170   | 25  | 4   | 67    | 33    | 129   |
| Mit Jahresverlust bzw. Jahresfehlbetrag | 89    | 4   | -   | 82    | 7     | 93    |
| Zusammen                                | 288   | 29  | 5   | 158   | 48    | 240   |
| Nachrichtlich                           |       |     |     |       |       |       |
| Zahl der Arbeitnehmer                   | 5 798 | 668 | 221 | 1 528 | 3 203 | 5 620 |
| darunter weibliche Arbeitnehmer         | 919   | 24  | 65  | 345   | 869   | 1 303 |

15 Gewinn- und Verlustrechnung öffentlicher Fonds, Einrichtungen  
und Unternehmen 2006 nach Aufgabenbereichen

| Ertrag<br>Aufwand<br>Jahresergebnis  | Verkehrs-   | Kombinierte<br>Versorgungs-<br>und Verkehrs- | Kur- und<br>Bade-<br>betriebe | Krankenhäuser,<br>Hochschul-<br>kliniken | Übrige<br>Aufgaben-<br>bereiche | Darunter<br>land- und<br>forstwirt-<br>schaftliche<br>Unternehmen |
|--|-------------|--|-------------------------------|--|---------------------------------|---|
|  | unternehmen |  | 1 000 EUR                     |  |                                 |   |
| Umsatzerlöse   | 194 048     | 292 412                                      | 3 484                         | 1 135 679                                | 1 460 866                       | 73 319  |
| Bestandserhöhung oder -verminderung<br>und zwar                                | -           | 170  | - 5                           | 2 486                                    | - 15 280                        | 43  |
| Erhöhung   | 3           | 200  | -                             | 2 504                                    | 7 091                           | 43  |
| Verminderung   | 2           | 29   | 5                             | 17                                       | 22 371                          | -   |
| Andere aktivierte Eigenleistungen  | 322         | 4 567  | -                             | 193                                      | 16 744                          | -   |
| Zuweisungen und Zuschüsse der öffentlichen<br>Hand (KHG)                       | 4 348       | -  | -                             | 10 762                                   | 415 539                         | 89 359  |
| Sonstige betriebliche Erträge<br>darunter Auflösung von Sonderposten           | 31 209      | 22 144                                       | 409                           | 177 148                                  | 333 582                         | 5 781   |
| mit Rücklageanteil   | 3 688       | -  | 38                            | 1 984                                    | 481                             | -   |
| Materialaufwand  | 125 775     | 147 609                                      | 2 276                         | 323 341                                  | 644 352                         | 945   |
| Roh-, Hilfs- und Betriebsstoffe, Waren<br>bezogene Leistungen                  | 20 536      | 50 642                                       | 1 474                         | 274 986                                  | 108 141                         | 173   |
| Personalaufwand  | 105 238     | 96 967                                       | 801                           | 48 354                                   | 536 210                         | 772   |
| Löhne und Gehälter   | 70 830      | 61 120                                       | 1 716                         | 852 804                                  | 813 354                         | 118 278   |
| soziale Abgaben, Altersversorgung<br>und Unterstützung                         | 55 034      | 46 347                                       | 1 313                         | 662 562                                  | 660 790                         | 88 217  |
| darunter für Altersversorgung  | 15 795      | 14 773                                       | 403                           | 190 241                                  | 152 563                         | 30 061  |
| Fördermittel nach dem KHG  | 4 187       | 5 598  | 104                           | 45 173                                   | 40 733                          | 29 821  |
| positiver Saldo  | 68          | -  | -                             | 91 002                                   | 7                               | -   |
| negativer Saldo  | 68          | -  | -                             | 91 002                                   | 7                               | -   |
| Abschreibungen   | -           | -  | -                             | -  | -                               | -   |
| immaterielle Vermögensgegenstände<br>und Sachanlagen                           | 30 662      | 35 228                                       | 1 378                         | 83 815                                   | 266 851                         | 129   |
| Vermögensgegenstände des<br>Umlaufvermögens                                    | 30 549      | 35 228                                       | 1 378                         | 83 815                                   | 266 058                         | 129   |
| Umlaufvermögens  | 113         | -  | -                             | -  | 793                             | -   |
| Sonstige betriebliche Aufwendungen<br>darunter                                 | 50 864      | 47 129                                       | 2 287                         | 160 604                                  | 312 347                         | 45 803  |
| Konzessionsabgaben   | 848         | 19 574                                       | -                             | -  | -                               | -   |
| Zuführung zu Sonderposten<br>mit Rücklageanteil                                | -           | -  | -                             | 1 028                                    | 12                              | -   |
| Erträge aus Beteiligungen  | 13 476      | 9 818  | -                             | -  | 22 787                          | -   |
| Erträge aus anderen Wertpapieren und<br>Ausleihungen des Finanzanlagevermögens | 463         | 1 116  | 196                           | 42                                       | 32 525                          | -   |
| Sonstige Zinsen und ähnliche Erträge,<br>übrige Erträge                        | 60 455      | 2 592  | 2 576                         | 2 127                                    | 103 746                         | 14  |
| Abschreibungen auf Finanzanlagen und<br>auf Wertpapiere des Umlaufvermögens    | 110         | 11 150                                       | 300                           | 65                                       | 8 056                           | -   |
| Zinsen und ähnliche Aufwendungen,<br>übrige Aufwendungen                       | 12 592      | 18 609                                       | 718                           | 9 520                                    | 269 239                         | 52  |
| darunter für Betriebsmittelkredite (KHG)                                       | -           | -  | 4                             | 101                                      | 257                             | -   |
| Ergebnis der gewöhnlichen Geschäftstätigkeit                                   | 13 558      | 11 973                                       | - 2 016                       | - 10 708                                 | 56 318                          | 3 307   |
| Außerordentliche Erträge   | 1 638       | -  | -                             | -  | 2 094                           | 117   |
| Außerordentliche Aufwendungen  | 243         | -  | 1                             | 3 160                                    | 4 221                           | -   |
| Außerordentliches Ergebnis   | 1 394       | -  | - 1                           | - 3 160                                  | - 2 127                         | 117   |
| Steuern vom Einkommen und vom Ertrag   | 543         | 1 174  | 8                             | 814                                      | 13 291                          | 6   |
| Sonstige Steuern   | 674         | 1 191  | 405                           | 1 075                                    | 1 655                           | 17  |
| Jahresgewinn/ -verlust bzw.<br>Jahresüberschuss/ -fehlbetrag<br>und zwar       | 13 734      | 9 607  | - 2 432                       | - 15 758                                 | 39 244                          | 3 400   |
| Jahresgewinn bzw. -überschuss  | 15 786      | 10 334                                       | -                             | 4 156                                    | 70 786                          | 3 441   |
| Jahresverlust bzw. -fehlbetrag   | 2 051       | 726  | 2 432                         | 19 914                                   | 31 541                          | 41  |
| Anzahl öffentlicher Fonds, Einrichtungen und Unternehmen                       |             |  |                               |  |                                 |   |
| Mit Jahresgewinn bzw. Jahresüberschuss   | 14          | 3  | -                             | 9  | 113                             | 3   |
| Mit Jahresverlust bzw. Jahresfehlbetrag  | 6           | 2  | 4                             | 5  | 91                              | 1   |
| Zusammen   | 34          | 5  | 7                             | 14                                       | 219                             | 4   |
| Nachrichtlich  |             |  |                               |  |                                 |   |
| Zahl der Arbeitnehmer  | 1 539       | 1 088  | 72                            | 18 368                                   | 16 676                          | 1 809   |
| darunter weibliche Arbeitnehmer  | 229         | 280  | 27                            | 10 377                                   | 4 915                           | 312   |



16 Anlagennachweis öffentlicher Fonds, Einrichtungen  
und Unternehmen 2006 nach Aufgabebereichen

| Anlagennachweis   | Insgesamt         | Kultur-<br>einrichtungen | Sport<br>und<br>Erholung | Wohnungs-<br>wesen | Abwasser-<br>beseitigung | Abfall-<br>beseitigung |
|---|-------------------|--------------------------|--------------------------|--------------------|--------------------------|------------------------|
|   |                   |                          |                          |                    |                          |                        |
| <b>Immaterielle Vermögensgegenstände</b>                        | 846 894           | 245                      | 848                      | 1 365              | 541 721                  | 3 238                  |
| <b>Sachanlagen</b>  |                   |                          |                          |                    |                          |                        |
| Grundstücke und Gebäude   | 6 497 101         | 5 019                    | 181 617                  | 3 301 262          | 231 932                  | 252 837                |
| mit Geschäfts- u. ä. Gebäuden                                   | 4 339 090         | 4 986                    | 171 464                  | 1 372 890          | 208 445                  | 238 332                |
| mit Wohngebäuden  | 1 878 742         | -                        | 84                       | 1 845 869          | 1 485                    | 298                    |
| unbebaute Grundstücke   | 202 075           | -                        | 1 609                    | 59 700             | 12 303                   | 12 055                 |
| mit Erbbaurechten Dritter                                       | 12 013            | -                        | -                        | 11 560             | -                        | -                      |
| mit Bauten auf fremden Grundstücken                             | 65 179            | 32                       | 8 460                    | 11 241             | 9 699                    | 2 152                  |
| Betriebsanlagen   | 13 173 367        | 217                      | 32 667                   | 6 496              | 6 394 970                | 280 174                |
| für Beschaffung, Erzeugung u. Ä.                                | 305 241           | -                        | 256                      | -                  | 3 839                    | -                      |
| Abwasserreinigungsanlagen                                       | 3 702 304         | -                        | -                        | -                  | 942 545                  | 3 894                  |
| Abfallverarbeitungsanlagen                                      | 708 935           | -                        | -                        | -                  | 107                      | 201 295                |
| Verteilungsanlagen  | 2 444 689         | -                        | 537                      | -                  | 51 019                   | -                      |
| Abwassersammlungsanlagen  | 5 445 514         | -                        | -                        | -                  | 5 376 998                | 26 839                 |
| Einbringungsanlagen der Abfallbeseitigung                       | 15 751            | -                        | -                        | -                  | 3 902                    | 10 905                 |
| Gleisanlagen, Streckenausrüstung und Sicherungsanlagen          | 52 542            | -                        | -                        | 555                | -                        | -                      |
| Maschinen und maschinelle Anlagen sowie technische Anlagen      | 498 386           | 217                      | 31 873                   | 5 941              | 16 558                   | 37 239                 |
| Betriebs- und Geschäftsausstattung                              | 675 051           | 1 978                    | 4 647                    | 20 729             | 31 621                   | 18 223                 |
| Fahrzeuge für Personen-/Güterverkehr                            | 80 402            | 44                       | -                        | 22                 | 5 789                    | 1 328                  |
| Betriebs- und Geschäftsausstattung u. Ä.                        | 594 649           | 1 934                    | 4 647                    | 20 707             | 25 832                   | 16 894                 |
| Geleistete Anzahlungen, Anlagen im Bau u. Ä.                    | 830 836           | 311                      | 4 171                    | 152 490            | 241 679                  | 33 164                 |
| Zuschüsse, Beihilfen u. a. Vermögensvorteile                    | -                 | -                        | -                        | -                  | -                        | -                      |
| <b>Zusammen</b>   | <b>21 176 357</b> | <b>7 527</b>             | <b>223 104</b>           | <b>3 480 978</b>   | <b>6 900 204</b>         | <b>584 400</b>         |
| Nachrichtlich   |                   |                          |                          |                    |                          |                        |
| Zugang an Sachanlagen   | 1 806 684         | 757                      | 21 799                   | 242 073            | 375 983                  | 38 008                 |
| Abgang an Sachanlagen   | 826 023           | 415                      | 13 317                   | 130 478            | 55 759                   | 13 348                 |
| Endstand an Sachanlagen   | 41 994 706        | 16 460                   | 409 394                  | 4 748 216          | 12 490 653               | 1 469 694              |
| Zugang an Abschreibungen auf Sachanlagen                        | 1 124 114         | 634                      | 14 388                   | 112 355            | 306 254                  | 57 126                 |
| Abgang an Abschreibungen auf Sachanlagen                        | 357 691           | 273                      | 1 391                    | 82 166             | 36 609                   | 5 022                  |
| Endstand an Abschreibungen auf Sachanlagen                      | 20 818 349        | 8 933                    | 186 290                  | 1 267 238          | 5 590 448                | 885 293                |
| <b>Finanzanlagen</b>  |                   |                          |                          |                    |                          |                        |
| Anteile an verbundenen Unternehmen                              | 352 340           | -                        | 8 366                    | 35 263             | 35 951                   | 895                    |
| Beteiligungen   | 494 656           | -                        | 5 695                    | 88 109             | 298                      | 984                    |
| Ausleihungen  | 1 247 920         | -                        | 1 812                    | 131 645            | 61 954                   | 11 405                 |
| an verbundene Unternehmen                                       | 249 189           | -                        | 1 455                    | 73 096             | 1 923                    | 1 476                  |
| an Unternehmen mit bestehendem Beteiligungsverhältnis           | 73 033            | -                        | 254                      | 39 283             | 3 879                    | -                      |
| sonstige Ausleihungen   | 925 696           | -                        | 102                      | 19 265             | 56 151                   | 9 929                  |
| Wertpapiere des Anlagevermögens                                 | 644 116           | -                        | 17 812                   | 45 839             | 6 098                    | 87 590                 |
| <b>Zusammen</b>   | <b>2 739 033</b>  | <b>-</b>                 | <b>33 686</b>            | <b>300 858</b>     | <b>104 304</b>           | <b>100 875</b>         |
| Nachrichtlich   |                   |                          |                          |                    |                          |                        |
| Zugang an Finanzanlagen   | 297 418           | -                        | 12 874                   | 3 804              | 9 498                    | 22 131                 |
| Abgang an Finanzanlagen   | 239 637           | -                        | 3 515                    | 35 986             | 7 558                    | 16 849                 |
| Endstand an Finanzanlagen                                       | 2 897 464         | -                        | 43 475                   | 308 361            | 105 444                  | 101 752                |
| Zugang an Abschreibungen auf Finanzanlagen                      | 19 872            | -                        | 5 968                    | 2 761              | 166                      | 296                    |
| Abgang an Abschreibungen auf Finanzanlagen                      | 32 504            | -                        | -                        | 6 090              | 48                       | -                      |
| Endstand an Abschreibungen auf Finanzanlagen                    | 158 431           | -                        | 9 788                    | 7 503              | 1 139                    | 876                    |
| <b>Insgesamt</b>  | <b>24 762 284</b> | <b>7 773</b>             | <b>257 639</b>           | <b>3 783 202</b>   | <b>7 546 230</b>         | <b>688 514</b>         |
| <b>Anzahl öffentlicher Fonds, Einrichtungen und Unternehmen</b> |                   |                          |                          |                    |                          |                        |
| Mit detailliertem Anlagennachweis                               | 849               | 12                       | 45                       | 48                 | 244                      | 44                     |
| Ohne Anlagennachweis  | 83                | 3                        | 7                        | 10                 | -                        | -                      |
| wegen Anlageleasing o. Ä.                                       | 1                 | -                        | -                        | -                  | -                        | -                      |
| wegen § 267 Abs. 1 HGB  | 82                | 3                        | 7                        | 10                 | -                        | -                      |
| <b>Zusammen</b>   | <b>932</b>        | <b>15</b>                | <b>52</b>                | <b>58</b>          | <b>244</b>               | <b>44</b>              |
| darunter  |                   |                          |                          |                    |                          |                        |
| Behandlung von Zuschüssen nach § 6 EStG                         | 57                | 1                        | -                        | 1                  | 28                       | 2                      |

**16 Anlagennachweis öffentlicher Fonds, Einrichtungen  
und Unternehmen 2006 nach Aufgabenbereichen**

| Anlagennachweis   | Entsorgungs-<br>unternehmen<br>zusammen | Elektrizitäts- | Gas-          | Wasser-          | Kombinierte      | Versorgungs-<br>unternehmen<br>zusammen |
|---|---|----------------|---------------|------------------|------------------|---|
|   |   |                |               |                  |                  |   |
| <b>Immaterielle Vermögensgegenstände</b>                      | 544 960                                 | 6 093          | 475           | 144 680          | 36 078           | 187 326                                 |
| <b>Sachanlagen</b>  |   |                |               |                  |                  |   |
| Grundstücke und Gebäude                                       | 484 770                                 | 39 091         | 5 943         | 94 993           | 178 741          | 318 770                                 |
| mit Geschäfts- u. ä. Gebäuden                                 | 446 777                                 | 35 133         | 5 938         | 78 518           | 170 622          | 290 212                                 |
| mit Wohngebäuden  | 1 783                                   | 210            | -             | 1 308            | 824              | 2 343                                   |
| unbebaute Grundstücke   | 24 358                                  | 2 729          | 5             | 12 967           | 3 851            | 19 554                                  |
| mit Erbbaurechten Dritter                                     | -                                       | -              | -             | 447              | -                | 447                                     |
| mit Bauten auf fremden Grundstücken                           | 11 851                                  | 1 018          | -             | 1 751            | 3 442            | 6 213                                   |
| Betriebsanlagen   | 6 675 145                               | 190 442        | 54 780        | 1 468 031        | 846 222          | 2 559 476                               |
| für Beschaffung, Erzeugung u. Ä.                              | 3 839                                   | 36 167         | -             | 117 884          | 133 584          | 287 636                                 |
| Abwasserreinigungsanlagen                                     | 946 440                                 | -              | -             | -                | -                | -                                       |
| Abfallverarbeitungsanlagen                                    | 201 402                                 | -              | -             | 6 651            | -                | 6 651                                   |
| Verteilungsanlagen  | 51 019                                  | 153 393        | 54 780        | 1 341 724        | 603 521          | 2 153 420                               |
| Abwassersammelungsanlagen                                     | 5 403 838                               | -              | -             | -                | -                | -                                       |
| Einbringungsanlagen der Abfallbeseitigung                     | 14 808                                  | -              | -             | -                | -                | -                                       |
| Gleisanlagen, Streckenausrüstung und<br>Sicherungsanlagen     | -                                       | -              | -             | -                | -                | -                                       |
| Maschinen und maschinelle Anlagen<br>sowie technische Anlagen | 53 797                                  | 881            | -             | 1 771            | 109 115          | 111 768                                 |
| Betriebs- und Geschäftsausstattung                            | 49 844                                  | 4 637          | 1 846         | 11 848           | 34 479           | 52 811                                  |
| Fahrzeuge für Personen-/Güterverkehr                          | 7 117                                   | -              | -             | 368              | -                | 369                                     |
| Betriebs- und Geschäftsausstattung u. Ä.                      | 42 727                                  | 4 637          | 1 846         | 11 479           | 34 478           | 52 442                                  |
| Geleistete Anzahlungen, Anlagen im Bau u. Ä.                  | 274 844                                 | 14 756         | 206           | 47 615           | 43 973           | 106 551                                 |
| Zuschüsse, Beihilfen u. a. Vermögensvorteile                  | -                                       | -              | -             | -                | -                | -                                       |
| <b>Zusammen</b>   | <b>7 484 605</b>                        | <b>248 928</b> | <b>62 776</b> | <b>1 622 488</b> | <b>1 103 416</b> | <b>3 037 610</b>                        |
| <b>Nachrichtlich</b>  |   |                |               |                  |                  |   |
| Zugang an Sachanlagen   | 413 991                                 | 33 321         | 4 044         | 112 697          | 128 567          | 278 631                                 |
| Abgang an Sachanlagen   | 69 107                                  | 18 932         | 759           | 21 592           | 20 067           | 61 351                                  |
| Endstand an Sachanlagen                                       | 13 960 347                              | 1 282 016      | 259 067       | 3 567 224        | 3 787 079        | 8 895 387                               |
| Zugang an Abschreibungen auf Sachanlagen                      | 363 380                                 | 25 951         | 7 548         | 90 946           | 107 438          | 231 884                                 |
| Abgang an Abschreibungen auf Sachanlagen                      | 41 632                                  | 14 167         | 608           | 11 465           | 14 875           | 41 116                                  |
| Endstand an Abschreibungen auf Sachanlagen                    | 6 475 742                               | 1 033 087      | 196 290       | 1 944 736        | 2 683 662        | 5 857 776                               |
| <b>Finanzanlagen</b>  |   |                |               |                  |                  |   |
| Anteile an verbundenen Unternehmen                            | 36 847                                  | 2 977          | 593           | 207              | 48 393           | 52 173                                  |
| Beteiligungen   | 1 283                                   | 66 661         | 922           | 28 585           | 54 864           | 151 035                                 |
| Ausleihungen  | 73 360                                  | 13 668         | 3 679         | 31 992           | 17 072           | 66 413                                  |
| an verbundene Unternehmen                                     | 3 399                                   | 399            | -             | 24 280           | 475              | 25 154                                  |
| an Unternehmen mit bestehendem<br>Beteiligungsverhältnis      | 3 879                                   | 12 409         | -             | 3 877            | 11 862           | 28 148                                  |
| sonstige Ausleihungen   | 66 080                                  | 859            | 3 679         | 3 835            | 4 734            | 13 109                                  |
| Wertpapiere des Anlagevermögens                               | 93 688                                  | 269 864        | -             | 34               | 10 971           | 280 870                                 |
| <b>Zusammen</b>   | <b>205 179</b>                          | <b>353 172</b> | <b>5 195</b>  | <b>60 820</b>    | <b>131 302</b>   | <b>550 492</b>                          |
| <b>Nachrichtlich</b>  |   |                |               |                  |                  |   |
| Zugang an Finanzanlagen                                       | 31 630                                  | 45 928         | 89            | 1 335            | 7 306            | 54 660                                  |
| Abgang an Finanzanlagen                                       | 24 408                                  | 4 203          | 1 097         | 1 352            | 1 391            | 8 045                                   |
| Endstand an Finanzanlagen                                     | 207 196                                 | 368 026        | 5 301         | 60 820           | 154 247          | 588 395                                 |
| Zugang an Abschreibungen auf Finanzanlagen                    | 463                                     | 774            | 53            | -                | 1 573            | 2 402                                   |
| Abgang an Abschreibungen auf Finanzanlagen                    | 48                                      | 5 456          | -             | -                | -                | 5 456                                   |
| Endstand an Abschreibungen auf<br>Finanzanlagen               | 2 016                                   | 14 853         | 105           | -                | 22 944           | 37 903                                  |
| <b>Insgesamt</b>  | <b>8 234 744</b>                        | <b>608 194</b> | <b>68 447</b> | <b>1 827 989</b> | <b>1 270 797</b> | <b>3 775 429</b>                        |

**Anzahl öffentlicher Fonds, Einrichtungen und Unternehmen**

|   |            |           |          |            |           |            |
|---|------------|-----------|----------|------------|-----------|------------|
| Mit detailliertem Anlagennachweis       | 288        | 25        | 5        | 158        | 47        | 235        |
| Ohne Anlagennachweis                    | -          | 4         | -        | -          | 1         | 5          |
| wegen Anlageleasing o. Ä.               | -          | 1         | -        | -          | -         | 1          |
| wegen § 267 Abs. 1 HGB                  | -          | 3         | -        | -          | 1         | 4          |
| <b>Zusammen</b>                         | <b>288</b> | <b>29</b> | <b>5</b> | <b>158</b> | <b>48</b> | <b>240</b> |
| darunter                                |            |           |          |            |           |            |
| Behandlung von Zuschüssen nach § 6 EStG | 30         | -         | 1        | 12         | 8         | 21         |

16 Anlagennachweis öffentlicher Fonds, Einrichtungen  
und Unternehmen 2006 nach Aufgabenbereichen

| Anlagennachweis   | Verkehrs-      | Kombinierte<br>Versorgungs-<br>und Verkehrs- | Kur- und<br>Bade-<br>betriebe | Krankenhäuser,<br>Hochschul-<br>kliniken | Übrige<br>Aufgaben-<br>bereiche | Darunter<br>land- und<br>forstwirt-<br>schaftliche<br>Unternehmen |
|---|----------------|--|-------------------------------|--|---------------------------------|---|
|   | unternehmen    |  |                               |  |                                 |   |
| 1 000 EUR   |                |  |                               |  |                                 |   |
| <b>Immaterielle Vermögensgegenstände</b>                        | 1 173          | 9 155  | 6                             | 7 102                                    | 94 709                          | -   |
| <b>Sachanlagen</b>  |                |  |                               |  |                                 |   |
| Grundstücke und Gebäude   | 173 024        | 87 522                                       | 15 803                        | 738 210                                  | 1 191 101                       | 22 742  |
| mit Geschäfts- u. ä. Gebäuden                                   | 169 969        | 56 445                                       | 15 779                        | 726 245                                  | 1 084 319                       | 1 845   |
| mit Wohngebäuden  | -              | 8 962  | -                             | 11 415                                   | 8 284                           | -   |
| unbebaute Grundstücke   | 521            | 18 206                                       | 22                            | 399                                      | 77 703                          | 20 897  |
| mit Erbbaurechten Dritter                                       | -              | 5  | -                             | -  | -                               | -   |
| mit Bauten auf fremden Grundstücken                             | 2 533          | 3 901  | -                             | 149                                      | 20 794                          | -   |
| Betriebsanlagen   | 91 779         | 296 164                                      | 5 957                         | 110 855                                  | 3 394 605                       | 30  |
| für Beschaffung, Erzeugung u. Ä.                                | -              | 10 002                                       | 2 611                         | -  | 895                             | -   |
| Abwasserreinigungsanlagen                                       | -              | -  | -                             | -  | 2 755 864                       | -   |
| Abfallverarbeitungsanlagen                                      | -              | -  | -                             | -  | 500 882                         | -   |
| Verteilungsanlagen  | -              | 239 194                                      | 68                            | -  | 449                             | -   |
| Abwassersammlungsanlagen  | -              | -  | -                             | -  | 41 676                          | -   |
| Einbringungsanlagen der Abfallbeseitigung                       | -              | -  | -                             | -  | 943                             | -   |
| Gleisanlagen, Streckenausrüstung und<br>Sicherungsanlagen       | 49 096         | 288  | -                             | -  | 2 601                           | -   |
| Maschinen und maschinelle Anlagen<br>sowie technische Anlagen   | 42 683         | 46 678                                       | 3 277                         | 110 855                                  | 91 292                          | 30  |
| Betriebs- und Geschäftsausstattung                              | 83 343         | 14 343                                       | 476                           | 118 406                                  | 328 468                         | 1 600   |
| Fahrzeuge für Personen-/Güterverkehr                            | 71 625         | 367  | -                             | -  | 854                             | 20  |
| Betriebs- und Geschäftsausstattung u. Ä.                        | 11 717         | 13 975                                       | 475                           | 118 406                                  | 327 614                         | 1 580   |
| Geleistete Anzahlungen, Anlagen im Bau u. Ä.                    | 28 554         | 25 082                                       | 16                            | 136 172                                  | 102 640                         | 822   |
| Zuschüsse, Beihilfen u. a. Vermögensvorteile                    | -              | -  | -                             | -  | -                               | -   |
| <b>Zusammen</b>   | <b>376 702</b> | <b>423 112</b>                               | <b>22 254</b>                 | <b>1 103 644</b>                         | <b>5 016 817</b>                | <b>25 195</b>   |
| Nachrichtlich   |                |  |                               |  |                                 |   |
| Zugang an Sachanlagen   | 44 727         | 44 810                                       | 151                           | 124 909                                  | 634 832                         | 3 243   |
| Abgang an Sachanlagen   | 6 180          | 34 020                                       | 69                            | 32 570                                   | 478 510                         | -   |
| Endstand an Sachanlagen   | 712 235        | 1 188 631                                    | 34 591                        | 2 448 921                                | 9 580 518                       | 56 915  |
| Zugang an Abschreibungen auf Sachanlagen                        | 29 396         | 34 219                                       | 1 331                         | 80 837                                   | 255 686                         | 127   |
| Abgang an Abschreibungen auf Sachanlagen                        | 3 110          | 35 191                                       | 59                            | 30 618                                   | 122 130                         | -   |
| Endstand an Abschreibungen auf Sachanlagen                      | 335 533        | 765 519                                      | 12 337                        | 1 345 277                                | 4 563 701                       | 31 720  |
| <b>Finanzanlagen</b>  |                |  |                               |  |                                 |   |
| Anteile an verbundenen Unternehmen                              | 64 672         | -  | -                             | 1 191                                    | 153 826                         | -   |
| Beteiligungen   | 17 049         | 30 202                                       | 225                           | 239                                      | 200 814                         | -   |
| Ausleihungen  | 1 557          | 10 900                                       | -                             | 3 127                                    | 959 104                         | -   |
| an verbundene Unternehmen                                       | 200            | 8 910  | -                             | 2 556                                    | 134 415                         | -   |
| an Unternehmen mit bestehendem<br>Beteiligungsverhältnis        | -              | -  | -                             | -  | 1 467                           | -   |
| sonstige Ausleihungen   | 1 357          | 1 989  | -                             | 570                                      | 823 221                         | -   |
| Wertpapiere des Anlagevermögens                                 | 4 170          | 14 081                                       | 1 758                         | 536                                      | 185 357                         | -   |
| <b>Zusammen</b>   | <b>87 450</b>  | <b>55 184</b>                                | <b>1 983</b>                  | <b>5 095</b>                             | <b>1 499 102</b>                | <b>-</b>  |
| Nachrichtlich   |                |  |                               |  |                                 |   |
| Zugang an Finanzanlagen   | 539            | 4 616  | -                             | 450                                      | 188 843                         | -   |
| Abgang an Finanzanlagen   | 226            | 381  | -                             | 1  | 167 072                         | -   |
| Endstand an Finanzanlagen                                       | 88 409         | 59 666                                       | 2 777                         | 5 095                                    | 1 594 086                       | -   |
| Zugang an Abschreibungen auf Finanzanlagen                      | 17             | -  | 300                           | -  | 7 959                           | -   |
| Abgang an Abschreibungen auf Finanzanlagen                      | -              | -  | -                             | -  | 20 908                          | -   |
| Endstand an Abschreibungen auf<br>Finanzanlagen                 | 959            | 4 482  | 793                           | -  | 94 983                          | -   |
| <b>Insgesamt</b>  | <b>465 326</b> | <b>487 451</b>                               | <b>24 244</b>                 | <b>1 115 842</b>                         | <b>6 610 629</b>                | <b>25 195</b>   |
| <b>Anzahl öffentlicher Fonds, Einrichtungen und Unternehmen</b> |                |  |                               |  |                                 |   |
| Mit detailliertem Anlagennachweis                               | 26             | 5  | 6                             | 14                                       | 170                             | 3   |
| Ohne Anlagennachweis  | 8              | -  | 1                             | -  | 49                              | 1   |
| wegen Anlageleasing o. Ä.                                       | -              | -  | -                             | -  | -                               | -   |
| wegen § 267 Abs. 1 HGB  | 8              | -  | 1                             | -  | 49                              | 1   |
| <b>Zusammen</b>   | <b>34</b>      | <b>5</b>                                     | <b>7</b>                      | <b>14</b>                                | <b>219</b>                      | <b>4</b>  |
| darunter  |                |  |                               |  |                                 |   |
| Behandlung von Zuschüssen nach § 6 EStG                         | 2              | -  | -                             | -  | 2                               | -   |

17 Ergebnisverwendung und betriebliche Kennziffern öffentlicher Fonds,  
Einrichtungen und Unternehmen 2006 nach Aufgabenbereichen

| Ergebnisverwendung<br>und<br>betriebliche Kennziffern | Insgesamt | Kultur-<br>einrichtungen | Sport<br>und<br>Erholung | Wohnungs-<br>wesen | Abwasser-<br>Abfall- |  |
|---|-----------|--------------------------|--------------------------|--------------------|----------------------|--|
|   |           |                          |                          |                    | beseitigung          |  |
| 1 000 EUR   |           |                          |                          |                    |                      |  |

Ergebnisverwendung, nur für Kapitalgesellschaften

**Behandlung des Jahresergebnisses**

|  |          |         |          |         |       |        |
|--|----------|---------|----------|---------|-------|--------|
| Jahresüberschuss   | 220 828  | 289     | 4 407    | 29 993  | 283   | 5 258  |
| Jahresfehlbetrag   | 113 136  | 1 288   | 46 889   | 10 060  | 516   | 435    |
| Gewinnvortrag aus dem Vorjahr                              | 83 080   | 1 130   | 857      | 15 322  | 134   | 6 793  |
| Verlustvortrag aus dem Vorjahr                             | 275 383  | 2 704   | 24 666   | 34 707  | 376   | 11 005 |
| Einstellung in Rücklagen                                   | 24 388   | -       | 3 100    | 4 910   | -     | 634    |
| Entnahme aus Rücklagen                                     | 13 165   | 733     | 2 291    | 42      | 35    | -      |
| Ertrag aus der Kapitalherabsetzung                         | 1 221    | -       | -        | -       | -     | -      |
| Bilanzgewinn bzw. -verlust<br>und zwar                     | - 94 612 | - 1 839 | - 67 099 | - 4 320 | - 438 | - 22   |
| Bilanzgewinn   | 273 226  | 1 419   | 2 100    | 33 551  | 407   | 11 418 |
| Anzahl öffentlicher Fonds<br>Einrichtungen und Unternehmen | 186      | 4       | 8        | 26      | 2     | 6      |
| Bilanzverlust  | 367 838  | 3 258   | 69 200   | 37 872  | 846   | 11 441 |
| Anzahl öffentlicher Fonds<br>Einrichtungen und Unternehmen | 139      | 4       | 10       | 21      | 2     | 1      |

**Vorschlag/Beschluss über die Verwendung  
des Bilanzgewinns**

|  |        |       |     |       |   |        |
|--|--------|-------|-----|-------|---|--------|
| Ausschüttung an die Gesellschafter   | 77 186 | -     | 600 | 1 349 | - | 20     |
| Ausschüttung auf Genussscheine   | -      | -     | -   | -     | - | -      |
| Einstellung in andere Gewinnrücklagen  | 23 193 | -     | 873 | 1 893 | - | 886    |
| Gewinnvortrag auf neue Rechnung  | 38 972 | 1 192 | 355 | 5 509 | - | 10 441 |
| Zusätzlicher Aufwand   | -      | -     | -   | -     | - | -      |
| Zusätzlicher Ertrag  | -      | -     | -   | -     | - | -      |
| Anzahl öffentlicher Fonds<br>Einrichtungen und Unternehmen<br>mit Angaben zur Gewinnverwendung | 89     | 2     | 3   | 12    | - | 5      |

Ergebnisverwendung, nur für Eigenbetriebe u. Ä.

**Werte des vorangegangenen Geschäftsjahres**

|  |         |       |         |         |         |          |
|--|---------|-------|---------|---------|---------|----------|
| Jahresgewinn   | 84 855  | -     | 626     | 5 836   | 36 554  | 14 730   |
| Jahresverlust  | 65 011  | 742   | 7 934   | 3 223   | 10 555  | 32 504   |
| Tilgung des Verlustvortrages   | 146 600 | -     | 8 479   | 2 018   | 37 574  | 60 753   |
| Tilgung aus dem Gewinnvortrag  | 259 385 | -     | 2 517   | 18 619  | 148 090 | 33 376   |
| Einstellung in Rücklagen   | 106 183 | 307   | -       | 23 588  | 25 166  | 6 998    |
| Entnahme aus Rücklagen   | 24 254  | 134   | 4 050   | 2 694   | 8 346   | 1 603    |
| Abführung an den Haushalt des Eigners  | 4 198   | -     | -       | -       | 2 729   | -        |
| Ausgleich aus dem Haushalt des Eigners   | 3 230   | 505   | 2 471   | -       | -       | -        |
| Gewinn-/Verlustvortrag auf neue Rechnung   | 49 732  | - 409 | - 6 747 | - 1 680 | 116 964 | - 50 546 |
| Anzahl öffentlicher Fonds<br>Einrichtungen und Unternehmen<br>mit Angaben zum Vorgeschäftsjahr | 489     | 3     | 25      | 6       | 208     | 36       |

Betriebliche Kennziffern

|  |        |        |        |        |        |        |
|--|--------|--------|--------|--------|--------|--------|
| Eigenkapitalquote  |        |        |        |        |        |        |
| Eigenkapital i.v.H. des Gesamtkapitals                     | 29,1   | 32,4   | 24,8   | 24,1   | 32,0   | 20,2   |
| Eigenkapitalsicherung                                      |        |        |        |        |        |        |
| Rücklagen i.v.H. des Eigenkapitals                         | 54,8   | 74,6   | 139,3  | 72,2   | 65,6   | 79,1   |
| Investitionsquote  |        |        |        |        |        |        |
| Nettoinvestitionen i.v.H. Anfangsbestand<br>Anlagevermögen | 2,3    | 2,2    | 3,7    | 1,3    | 2,5    | 1,9    |
| Anlagevermögensquote                                       |        |        |        |        |        |        |
| Anlagevermögen i.v.H. des Gesamtvermögens                  | 81,4   | 51,6   | 78,2   | 81,3   | 93,4   | 53,9   |
| Anlagevermögensdeckung                                     |        |        |        |        |        |        |
| Anlagevermögen i.v.H. des Eigenkapitals                    | 279,0  | 159,0  | 314,8  | 337,2  | 291,8  | 266,3  |
| Umsatzrentabilität   |        |        |        |        |        |        |
| ordentliches Betriebsergebnis i.v.H.<br>des Umsatzes       | 0,7    | X      | - 59,6 | 19,9   | 10,0   | 1,2    |
| Cash-Flow Umsatzrate (Betriebsbereich)                     |        |        |        |        |        |        |
| Cash-Flow (A) i.v.H. des Umsatzes                          | 14,2   | X      | - 49,5 | 38,6   | 47,8   | 11,2   |
| Cash-Flow Kapitalrückfluss-Quote (U.-Tät.)                 |        |        |        |        |        |        |
| Cash-Flow (C) i.v.H. des Eigenkapitals                     | 101,2  | 314,4  | 107,2  | 52,9   | 34,1   | 239,0  |
| Arbeitsnehmer je Unternehmen                               | 57     | 63     | 16     | 48     | 16     | 42     |
| Personalaufwand je Arbeitnehmer                            | 47 272 | 37 325 | 25 917 | 50 768 | 42 703 | 41 169 |

17 Ergebnisverwendung und betriebliche Kennziffern öffentlicher Fonds,  
Einrichtungen und Unternehmen 2006 nach Aufgabenbereichen

| Ergebnisverwendung<br>und<br>betriebliche Kennziffern | Entsorgungs-<br>unternehmen<br>zusammen | Elektrizitäts- | Gas- | Wasser- | Kombinierte | Versorgungs-<br>unternehmen<br>zusammen |
|---|---|----------------|------|---------|-------------|---|
|   |   |                |      |         |             |   |

Ergebnisverwendung, nur für Kapitalgesellschaften

**Behandlung des Jahresergebnisses**

|   |        |        |       |       |        |         |
|---|--------|--------|-------|-------|--------|---------|
| Jahresüberschuss  | 5 541  | 19 322 | 3 505 | 2 907 | 73 108 | 98 844  |
| Jahresfehlbetrag  | 951    | 173    | -     | -     | 791    | 964     |
| Gewinnvortrag aus dem Vorjahr                               | 6 928  | 43     | 3     | 5     | 22 300 | 22 352  |
| Verlustvortrag aus dem Vorjahr                              | 11 382 | 262    | -     | -     | 8 758  | 9 020   |
| Einstellung in Rücklagen                                    | 634    | 2 541  | 189   | -     | 1 400  | 4 131   |
| Entnahme aus Rücklagen                                      | 35     | -      | -     | 55    | 77     | 132     |
| Ertrag aus der Kapitalherabsetzung                          | -      | 39     | -     | -     | -      | 39      |
| Bilanzgewinn bzw. -verlust<br>und zwar                      | - 461  | 16 429 | 3 320 | 2 967 | 84 536 | 107 253 |
| Bilanzgewinn  | 11 826 | 16 757 | 3 320 | 2 967 | 94 008 | 117 053 |
| Anzahl öffentlicher Fonds,<br>Einrichtungen und Unternehmen | 8      | 3      | 3     | 3     | 22     | 31      |
| Bilanzverlust   | 12 287 | 328    | -     | -     | 9 472  | 9 800   |
| Anzahl öffentlicher Fonds,<br>Einrichtungen und Unternehmen | 3      | 5      | -     | -     | 4      | 9       |

**Vorschlag/Beschluss über die Verwendung  
des Bilanzgewinns**

|   |        |        |       |     |        |        |
|---|--------|--------|-------|-----|--------|--------|
| Ausschüttung an die Gesellschafter  | 20     | 16 749 | 3 294 | -   | 26 409 | 46 452 |
| Ausschüttung auf Genussscheine  | -      | -      | -     | -   | -      | -      |
| Einstellung in andere Gewinnrücklagen   | 886    | 5      | -     | 223 | 6 516  | 6 745  |
| Gewinnvortrag auf neue Rechnung   | 10 441 | 2      | 3     | -   | 2 627  | 2 635  |
| Zusätzlicher Aufwand  | -      | -      | -     | -   | -      | -      |
| Zusätzlicher Ertrag   | -      | -      | -     | -   | -      | -      |
| Anzahl öffentlicher Fonds,<br>Einrichtungen und Unternehmen<br>mit Angaben zur Gewinnverwendung | 5      | 3      | 2     | 1   | 10     | 16     |

Ergebnisverwendung, nur für Eigenbetriebe u. Ä.

**Werte des vorangegangenen Geschäftsjahres**

|   |         |       |     |          |       |          |
|---|---------|-------|-----|----------|-------|----------|
| Jahresgewinn  | 51 284  | 3 893 | 237 | 4 897    | 1 443 | 10 472   |
| Jahresverlust   | 43 060  | -     | -   | 5 990    | 807   | 6 798    |
| Tilgung des Verlustvortrages  | 98 327  | -     | -   | 34 013   | 110   | 34 123   |
| Tilgung aus dem Gewinnvortrag   | 181 466 | 4 487 | 603 | 12 185   | 4 192 | 21 468   |
| Einstellung in Rücklagen  | 32 165  | 411   | 603 | 3 262    | 787   | 5 064    |
| Entnahme aus Rücklagen  | 9 949   | -     | -   | 4 937    | -     | 4 937    |
| Abführung an den Haushalt des Eigners   | 2 729   | 1 256 | -   | -        | 160   | 1 416    |
| Ausgleich aus dem Haushalt des Eigners  | -       | -     | -   | -        | 73    | 73       |
| Gewinn-/Verlustvortrag auf neue Rechnung  | 66 418  | 6 712 | 237 | - 21 246 | 3 844 | - 10 452 |
| Anzahl öffentlicher Fonds,<br>Einrichtungen und Unternehmen<br>mit Angaben zum Vorgeschäftsjahr | 244     | 18    | 1   | 145      | 13    | 177      |

Betriebliche Kennziffern

|  |        |        |        |        |        |        |
|--|--------|--------|--------|--------|--------|--------|
| Eigenkapitalquote                                    |        |        |        |        |        |        |
| Eigenkapital i.v.H. des Gesamtkapitals               | 30,4   | 22,8   | 35,8   | 33,4   | 43,5   | 35,3   |
| Eigenkapitalsicherung                                |        |        |        |        |        |        |
| Rücklagen i.v.H. des Eigenkapitals                   | 66,8   | 41,0   | 31,2   | 54,9   | 44,6   | 47,6   |
| Investitionsquote                                    |        |        |        |        |        |        |
| Nettoinvestitionen i.v.H. Anfangsbestand             |        |        |        |        |        |        |
| Anlagevermögen                                       | 2,5    | 3,5    | 0,9    | 2,6    | 2,9    | 2,8    |
| Anlagevermögensquote                                 |        |        |        |        |        |        |
| Anlagevermögen i.v.H. des Gesamtvermögens            | 88,0   | 60,7   | 56,1   | 92,1   | 63,9   | 74,0   |
| Anlagevermögensdeckung                               |        |        |        |        |        |        |
| Anlagevermögen i.v.H. des Eigenkapitals              | 289,5  | 266,0  | 156,7  | 275,5  | 146,6  | 209,4  |
| Umsatzrentabilität                                   |        |        |        |        |        |        |
| ordentliches Betriebsergebnis i.v.H.<br>des Umsatzes | 6,4    | 4,0    | 7,1    | 9,1    | 9,2    | 7,6    |
| Cash-Flow Umsatzrate (Betriebsbereich)               |        |        |        |        |        |        |
| Cash-Flow (A) i.v.H. des Umsatzes                    | 33,3   | 7,0    | 11,2   | 43,3   | 15,0   | 14,8   |
| Cash-Flow Kapitalrückfluss-Quote (U.-Tät.)           |        |        |        |        |        |        |
| Cash-Flow (C) i.v.H. des Eigenkapitals               | 52,8   | 447,2  | 429,7  | 41,4   | 227,6  | 192,0  |
| Arbeitnehmer je Unternehmen                          | 20     | 23     | 44     | 9      | 66     | 23     |
| Personalaufwand je Arbeitnehmer                      | 42 211 | 76 276 | 58 902 | 39 808 | 53 755 | 52 842 |

17 Ergebnisverwendung und betriebliche Kennziffern öffentlicher Fonds,  
Einrichtungen und Unternehmen 2006 nach Aufgabenbereichen

| Ergebnisverwendung<br>und<br>betriebliche Kennziffern | Verkehrs-   | Kombinierte<br>Versorgungs-<br>und Verkehrs- | Kur- und<br>Bade-<br>betriebe | Krankenhäuser,<br>Hochschul-<br>kliniken | Übrige<br>Aufgaben-<br>bereiche | Darunter<br>land- und<br>forstwirt-<br>schaftliche<br>Unternehmen |
|---|-------------|--|-------------------------------|--|---------------------------------|---|
|   | unternehmen |  | 1 000 EUR                     |  |                                 |   |

Ergebnisverwendung, nur für Kapitalgesellschaften

**Behandlung des Jahresergebnisses**

|  |        |        |         |          |          |    |
|--|--------|--------|---------|----------|----------|----|
| Jahresüberschuss                       | 15 786 | 10 334 | -       | 4 156    | 51 475   | 11 |
| Jahresfehlbetrag                       | 2 051  | 513    | 1 696   | 19 914   | 28 807   | -  |
| Gewinnvortrag aus dem Vorjahr          | 795    | 5 051  | -       | 1 643    | 28 998   | 8  |
| Verlustvortrag aus dem Vorjahr         | 2 359  | 2 097  | -       | 55 895   | 132 550  | -  |
| Einstellung in Rücklagen               | 180    | 5 050  | -       | 939      | 5 442    | -  |
| Entnahme aus Rücklagen                 | 4 752  | -      | 490     | 954      | 3 732    | -  |
| Ertrag aus der Kapitalherabsetzung     | -      | -      | -       | -        | 1 181    | -  |
| Bilanzgewinn bzw. -verlust<br>und zwar | 16 743 | 7 725  | - 1 206 | - 69 995 | - 81 412 | 19 |
| Bilanzgewinn                           | 19 211 | 10 335 | -       | 4 517    | 73 209   | 19 |
| Anzahl öffentlicher Fonds              |        |        |         |          |          |    |
| Einrichtungen und Unternehmen          | 11     | 3      | -       | 7        | 88       | 1  |
| Bilanzverlust                          | 2 468  | 2 610  | 1 206   | 74 512   | 154 621  | -  |
| Anzahl öffentlicher Fonds              |        |        |         |          |          |    |
| Einrichtungen und Unternehmen          | 7      | 1      | 2       | 7        | 75       | -  |

**Vorschlag/Beschluss über die Verwendung  
des Bilanzgewinns**

|   |       |       |   |       |        |   |
|---|-------|-------|---|-------|--------|---|
| Ausschüttung an die Gesellschafter  | 8 344 | 1 653 | - | -     | 18 766 | - |
| Ausschüttung auf Genussscheine  | -     | -     | - | -     | -      | - |
| Einstellung in andere Gewinnrücklagen   | 9 981 | 2 065 | - | 44    | 701    | - |
| Gewinnvortrag auf neue Rechnung   | 395   | -     | - | 1 614 | 16 827 | - |
| Zusätzlicher Aufwand  | -     | -     | - | -     | -      | - |
| Zusätzlicher Ertrag   | -     | -     | - | -     | -      | - |
| Anzahl öffentlicher Fonds<br>Einrichtungen und Unternehmen<br>mit Angaben zu Gewinnverwendung | 7     | 1     | - | 3     | 40     | - |

Ergebnisverwendung, nur für Eigenbetriebe u. Ä.

**Werte des vorangegangenen Geschäftsjahres**

|  |   |     |     |   |        |      |
|--|---|-----|-----|---|--------|------|
| Jahresgewinn   | - | -   | -   | - | 16 635 | -    |
| Jahresverlust  | - | 319 | 344 | - | 2 589  | 68   |
| Tilgung des Verlustvortrages   | - | -   | -   | - | 3 650  | -    |
| Tilgung aus dem Gewinnvortrag  | - | 229 | -   | - | 35 083 | -    |
| Einstellung in Rücklagen   | - | -   | -   | - | 45 057 | -    |
| Entnahme aus Rücklagen   | - | 314 | 344 | - | 1 829  | 27   |
| Abführung an den Haushalt des Eigners  | - | -   | -   | - | 51     | -    |
| Ausgleich aus dem Haushalt des Eigners   | - | -   | -   | - | 180    | -    |
| Gewinn-/Verlustvortrag auf neue Rechnung   | - | 224 | -   | - | 2 379  | - 41 |
| Anzahl öffentlicher Fonds<br>Einrichtungen und Unternehmen<br>mit Angaben zum Vorgeschäftsjahr | - | 1   | 1   | - | 32     | 1    |

Betriebliche Kennziffern

|  |        |        |        |        |        |        |
|--|--------|--------|--------|--------|--------|--------|
| Eigenkapitalquote                                    |        |        |        |        |        |        |
| Eigenkapital i.v.H. des Gesamtkapitals               | 34,4   | 25,2   | 42,2   | 8,0    | 31,5   | 88,3   |
| Eigenkapitalsicherung                                |        |        |        |        |        |        |
| Rücklagen i.v.H. des Eigenkapitals                   | 50,7   | 19,3   | 86,9   | 119,7  | 34,0   | 64,2   |
| Investitionsquote                                    |        |        |        |        |        |        |
| Nettoinvestitionen i.v.H. Anfangsbestand             |        |        |        |        |        |        |
| Anlagevermögen                                       | 4,9    | 1,4    | 0,0    | 3,9    | 1,7    | 6,0    |
| Anlagevermögensquote                                 |        |        |        |        |        |        |
| Anlagevermögen i.v.H. des Gesamtvermögens            | 74,2   | 77,5   | 86,9   | 61,6   | 84,0   | 94,6   |
| Anlagevermögensdeckung                               |        |        |        |        |        |        |
| Anlagevermögen i.v.H. des Eigenkapitals              | 215,6  | 306,6  | 205,7  | X      | 266,0  | 107,0  |
| Umsatzrentabilität                                   |        |        |        |        |        |        |
| ordentliches Betriebsergebnis i.v.H.<br>des Umsatzes | - 23,2 | 8,8    | - 96,9 | - 7,9  | - 13,4 | X      |
| Cash-Flow Umsatzrate (Betriebsbereich)               |        |        |        |        |        |        |
| Cash-Flow (A) i.v.H. des Umsatzes                    | - 11,2 | 21,6   | - 68,6 | - 1,8  | 1,7    | X      |
| Cash-Flow Kapitalrückfluss-Quote (U.-Tät.)           |        |        |        |        |        |        |
| Cash-Flow (C) i.v.H. des Eigenkapitals               | 124,6  | 198,1  | 48,6   | X      | 60,0   | X      |
| Arbeitnehmer je Unternehmen                          | 45     | 217    | 10     | 1 312  | 76     | 452    |
| Personalaufwand je Arbeitnehmer                      | 46 023 | 56 176 | 23 835 | 46 428 | 48 773 | 65 383 |