

# RheinlandPfalz

STATISTISCHE  
BERICHTE



Herausgeber:  
Statistisches Landesamt  
Rheinland-Pfalz  
Mainzer Straße 14-16  
56130 Bad Ems  
Telefon 02603 71-0  
Telefax 02603 71-3150  
E-Mail [poststelle@statistik.rlp.de](mailto:poststelle@statistik.rlp.de)  
Internet [www.statistik.rlp.de](http://www.statistik.rlp.de)

Kennziffer: Q I - 3j/01  
Bestellnr.: Q1023 200101

Juli 2003

## Öffentliche Wasserversorgung 2001

251/03

Einzelpreis 2,90 EUR

# Inhalt

Seite

<b>I Vorbemerkungen</b> .....	3
<b>II Erläuterungen</b> .....	4
<b>III Schaubilder</b>	
Wasserflussschema der öffentlichen Wasserversorgung 2001.....	6
Wasserbezug der Haushalte (einschl. Kleingewerbe) in den kreisfreien Städten und Landkreisen 2001 .....	15
Wasserbezug der Haushalte (einschl. Kleingewerbe) nach Verwaltungsbezirken 2001 .....	17
Wassereinzugsgebiete in Rheinland-Pfalz.....	24
Veränderungsrate des Wasserbezugs der Letztverbraucher in den kreisfreien Städten und Landkreisen 2001 gegenüber 1998.....	27
<b>IV Tabellen</b>	
1. Langfristige Entwicklung	
1.1 Wasseraufkommen und Wassergewinnung 1957 - 2001.....	7
1.2 Wasserabgabe 1957 - 2001.....	7
1.3 Wasserbezug der Letztverbraucher 1991 - 2001 nach Verwaltungsbezirken .....	8
1.4. Wassergewinnung nach Größenklassen und Wasserarten 1998 und 2001	
1.4.1 Gewinnungsanlagen .....	10
1.4.2 Wassergewinnung .....	10
2. Landesergebnisse 2001	
2.1 Versorgungsunternehmen nach Größenklassen des Wasseraufkommens	
2.1.1 Wasseraufkommen.....	11
2.1.2 Wasserabgabe.....	11
3. Ergebnisse 2001 nach Verwaltungsbezirken	
3.1 Wasseraufkommen und Abgabe der Versorgungsunternehmen .....	12
3.2 Wassergewinnungsanlagen .....	13
3.3 Wassergewinnung .....	14
3.4 Wasserbezug der Letztverbraucher	
3.4.1 Kreisfreie Städte und Landkreise.....	16
3.4.2 Verbandsfreie Gemeinden und Verbandsgemeinden .....	18
4. Ergebnisse 2001 nach Gemeindegrößenklassen	
4.1 Wasserbezug der Letztverbraucher.....	23
5. Ergebnisse 2001 nach Wassereinzugsgebieten	
5.1 Wassergewinnungsanlagen.....	25
5.2 Wassergewinnung .....	26

# Vorbemerkungen

## Berichtskreis

Auskunftspflichtig waren Anstalten und Körperschaften des öffentlichen Rechts, Inhaber oder Leiter von Unternehmen und andere Einrichtungen, die Anlagen der öffentlichen Wasserversorgung betreiben, also auch privatrechtliche Vereinigungen, Interessengemeinschaften u. dgl., sofern nicht nur eine sogenannte Hauswasserversorgung (Versorgung einzelner Häuser aus zum Haus gehörenden Brunnen) betrieben wurde.

## Gebiets- und Bevölkerungsstand

Der Gebiets- und Bevölkerungsstand bezieht sich auf den 31. Dezember 2001.

Der Feststellung der Bevölkerungszahlen liegt der Begriff der Bevölkerung am Ort der alleinigen bzw. Hauptwohnung nach § 12 Abs. 2 des Melderechtsrahmengesetzes vom 24. Juni 1994 (BGBl. I S. 1430) geändert durch Artikel 1 des Gesetzes zur Änderung des Melderechtsrahmengesetzes und anderer Gesetze vom 25. März 2002 (BGBl. I S. 1186) zugrunde. Danach ist die Hauptwohnung die vorwiegend benutzte Wohnung des Einwohners. In Zweifelsfällen ist die vorwiegend benutzte Wohnung dort, wo der Schwerpunkt der Lebensbeziehungen des Einwohners liegt. Zur Bevölkerung zählen auch die im Bundesgebiet gemeldeten Ausländer (einschl. Staatenlose). Nicht zur Bevölkerung gehören die Angehörigen der ausländischen Stationierungsstreitkräfte sowie der ausländischen diplomatischen und konsularischen Vertretungen mit ihren Familienangehörigen.

## Rechtsgrundlagen

Gesetz über Umweltstatistiken (Umweltstatistikgesetz - UStatG) vom 21. September 1994 (BGBl. I S. 2530), zuletzt geändert durch Artikel 12 des Gesetzes vom 19. Dezember 1997 (BGBl. I S. 3158), in Verbindung mit dem Gesetz über die Statistik für Bundeszwecke (Bundesstatistikgesetz - BStatG) vom 22. Januar 1987 (BGBl. I S. 462, 565), zuletzt geändert durch Artikel 2 des Gesetzes vom 16. Juni 1998 (BGBl. I S. 1300). Erhoben wurden die Angaben zu § 6 Abs. 1 UStatG.

## Vergleichbarkeit

Auf Grund methodischer Änderungen wird ab 1998

- die Wassergewinnung rheinland-pfälzischer Versorgungsunternehmen aus Gewinnungsanlagen außerhalb von Rheinland-Pfalz nicht mehr unter der Position Fremdbezug aufgeführt, sondern als Wassergewinnung aus Anlagen außerhalb von Rheinland-Pfalz getrennt ausgewiesen.
- die Wasserabgabe von Versorgungsunternehmen außerhalb von Rheinland-Pfalz an rheinland-pfälzische Letztverbraucher als eigenständige Position ausgewiesen und nicht mehr dem Fremdbezug der Wasserversorgungsunternehmen zugeordnet. Sie ist damit nicht mehr Bestandteil des ausgewiesenen Wasseraufkommens.
- die direkte Wasserabgabe rheinland-pfälzischer Versorgungsunternehmen an Letztverbraucher in anderen Bundesländern nicht mehr der Position „Abgabe zur Weiterverteilung“ zugeordnet, sondern als Einzelposition ausgewiesen.

Betroffen von diesen Veränderungen sind die Tabellen 1.1, 1.2, 2.1.1, 2.1.2 und 3.1, bei denen jeweils die regionale Zuordnung nach dem Standort des Wasserversorgungsunternehmens erfolgt. Die Vergleichbarkeit zu früheren Erhebungen ist dadurch eingeschränkt. Für die übrigen Tabellen ergeben sich keine Auswirkungen, da die Wassergewinnung nach dem Standort der Gewinnungsanlage und der Wasserbezug nach dem Wohnort der Letztverbraucher regionalisiert wird.

## Veröffentlichungen

Weitere Informationen über die nicht an die öffentliche Wasserversorgung angeschlossene Einwohner enthält der Statistische Bericht: Q I - 3j/01 Private Haushalte ohne Anschluss an die öffentliche Wasserversorgung und Abwasserbeseitigung 2001.

Ergebnisse dieser Statistik für das gesamte Bundesgebiet enthält die vom Statistischen Bundesamt herausgegebene Fachserie 19 „Umwelt“, Reihe 2.1.

# Erläuterungen

## Angereichertes Grundwasser

Es besteht überwiegend aus planmäßig versickertem → Oberflächenwasser, echtem → Grundwasser und ggf. → Uferfiltrat.

## Fremdbezug

Unter Fremdbezug wird die bezogene Wassermenge, die mit dem Zulieferer abgerechnet wird, ausgewiesen. Nicht enthalten sind Durchleitungen durch das eigene Leitungsnetz an Dritte.

## Gewinnungsanlagen

Die Brunnen und/oder Quellen eines Wasserwerks sind unabhängig von ihrer Anzahl und ihrer technischen Gestaltung eine Gewinnungsanlage, wenn sie → Grundwasser mit gleicher Beschaffenheit aus einem zusammenhängenden Grundwasservorkommen gewinnen.

## Grundwasser

Als Grundwasser gilt das unterirdisch anstehende Wasser, das die Hohlräume der Erdrinde zusammenhängend ausfüllt und nur der Schwere unterliegt, ohne natürlichen Austritt. Hierzu zählt nicht → angereichertes Grundwasser und → Uferfiltrat.

## Haushalte und Kleingewerbe

Diese Abnehmergruppe umfasst die privaten Haushalte, das Kleingewerbe und sonstige Kleinabnehmer bei denen die Mengen für gewerbliche und private Nutzung nicht durch getrennte Wasserzähler erfasst werden. Zusammen mit der Gruppe der → Sonstigen Abnehmer bildet sie die Gesamtheit der → Letztverbraucher.

## Letztverbraucher

Letztverbraucher sind Abnehmer, mit denen die Wasserversorgungsunternehmen das abgegebene Wasser unmittelbar abrechnen. Die Abgabe von Wasserverbänden und Genossenschaften an die Mitgliedsgemeinden ist keine Abgabe an Letztverbraucher, sondern → Wasserabgabe zur Weiterverteilung, sofern die Mitgliedsgemeinden die Wasserabrechnung mit dem Letztverbraucher selbst vornehmen.

## Oberflächenwasser

Unter Oberflächenwasser wird die direkte Entnahme von Wasser aus natürlichen oder künstlichen oberirdischen Gewässern (Flüssen, Seen, Talsperren) sowie → angereichertes Grundwasser und → Uferfiltrat zusammengefasst.

## Quellwasser

Quellwasser ist der örtlich begrenzte natürliche Grundwasseraustritt, auch nach künstlicher Fassung. Das bei starker Quellschüttung aus dem Wassersammelbehälter ablaufende, nicht genutzte Überlaufwasser ist nicht mitgezählt. Quellwasser, das in Stollen frei abfließt und für die öffentliche Wasserversorgung genutzt wird, ist jedoch mit einbezogen.

## **Sonstige Abnehmer**

Unter dieser Position sind, mit Ausnahme von → Haushalten und Kleingewerbe, sämtliche → Letztverbraucher zusammengefasst. Hierzu gehören insbesondere gewerbliche Unternehmen, Bundeswehr, ausländische Stationierungstreitkräfte, Krankenhäuser, landwirtschaftliche Betriebe, Schulen, städtische Verwaltungsgebäude, Feuerwehr, Straßenreinigung, öffentliche Brunnen, Gärten und Parks.

## **Uferfiltrat**

Uferfiltrat ist Wasser, das den Wassergewinnungsanlagen durch das Ufer eines Flusses oder Sees im Untergrund nach Bodenpassage zusickert und sich mit dem anstehenden → Grundwasser vermischt. Es wird in seiner Beschaffenheit wesentlich von der des → Oberflächenwassers bestimmt.

## **Wasserabgabe zur Weiterverteilung**

Hier ist die Abgabe von Wassermengen an andere Wasserversorger zur Weiterverteilung ausgewiesen. Sie beinhaltet nur die Wassermengen enthalten, die mit dem belieferten Unternehmen abgerechnet werden. Durchleitungen durch das eigene Leitungsnetz an Dritte sind demnach nicht enthalten.

## **Wasseraufkommen**

Zum Wasseraufkommen zählen die sich bei den Wasserversorgungsunternehmen aus Eigengewinnung und → Fremdbezug ergebende Wassermengen. Fremdbezug von anderen auskunftspflichtigen Wasserversorgungsunternehmen des Berichtskreises ist im Wasseraufkommen doppelt enthalten, da diese Menge auch vom abgebenden Wasserversorgungsunternehmen zu melden war (s. Schaubild Seite 5).

## **Wassereinzugsgebiete**

Hierbei handelt es sich um oberirdische Einzugsgebiete (Niederschlagsgebiete), die als ein in der Horizontalprojektion gemessenes Gebiet, aus dem das Wasser einem bestimmten Ort (Gewässer) zufließt, zu verstehen sind. Diese Gebiete werden durch Wasserscheiden (z.B. Gebirgskämme, aber auch nichtnatürliche Gegebenheiten der Straßen) begrenzt. Die Systematisierung erfolgte nach dem gewässerkundlichen Flächenverzeichnis des Landesamtes für Gewässerkunde Rheinland-Pfalz, Ausgabe Mai 1980.

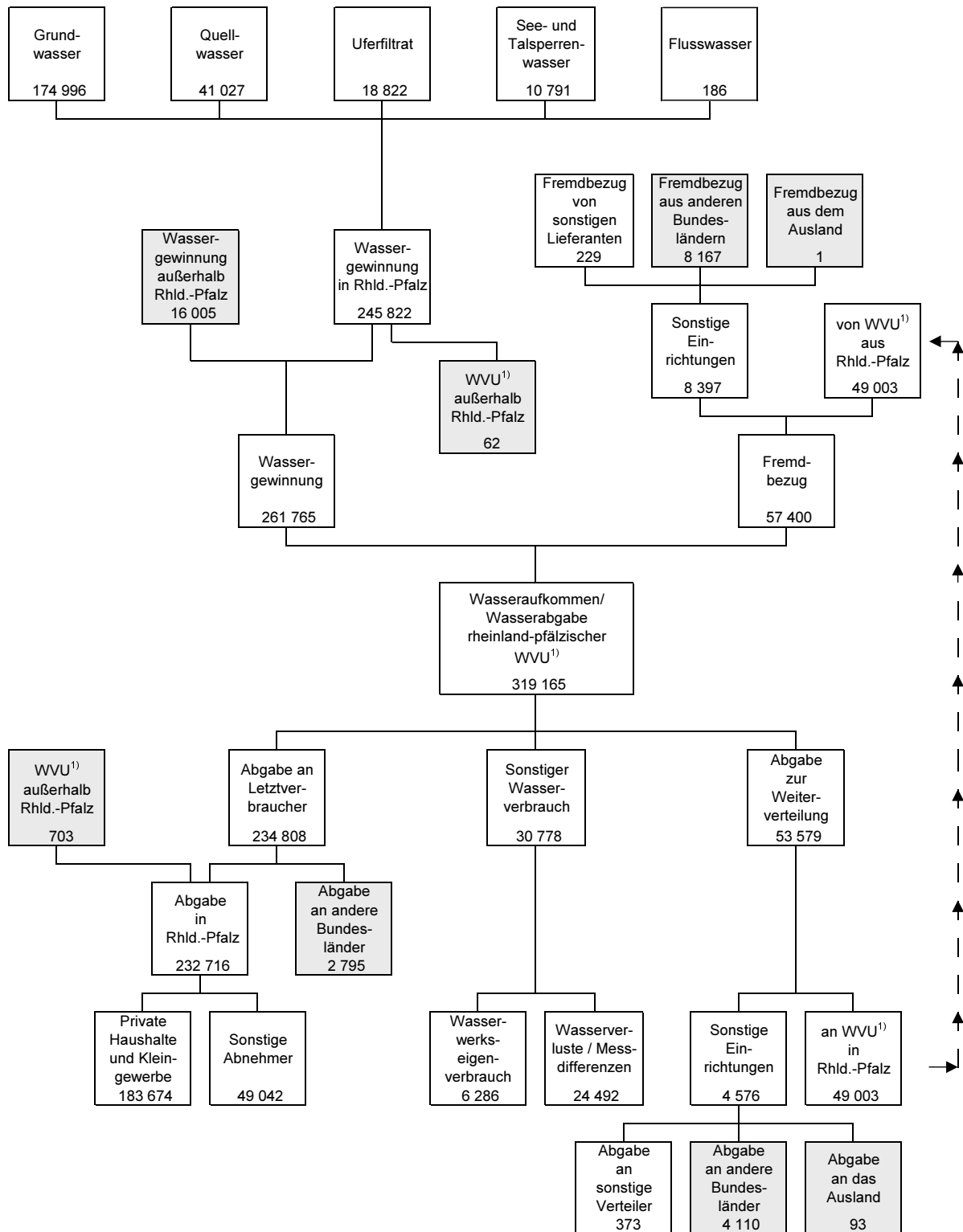
## **Wasserverluste/Messdifferenzen**

Die Menge des in das Verteilungsnetz eingespeisten Wassers, dessen Verbleib im einzelnen nicht erfasst werden kann. Sie setzen sich zusammen aus tatsächlichen Verlusten, z.B. Rohrbrüche, undichte Rohrverbindungen oder Armaturen sowie aus scheinbaren Verlusten, z.B. Fehlanzeigen der Messgeräte, unkontrollierte Entnahmen.

## **Wasserwerkseigenverbrauch**

Betriebsinterner Wasserverbrauch innerhalb der Versorgungsanlage, z.B. für Filterspülung, Rohrnetzspülung, Sozialbereich.

### Wasserflussschema der öffentlichen Wasserversorgung 2001 (1 000 m<sup>3</sup>)



1) Wasserversorgungsunternehmen

1. Langfristige Entwicklung  
1.1 Wasseraufkommen und Wassergewinnung 1957 - 2001

Jahr	Wasseraufkommen <sup>1)</sup>			Wassergewinnung				
	insgesamt	Eigen- gewinnung	Fremdbezug <sup>2)</sup>	aus rheinland-pfälzischen Anlagen <sup>3)</sup>			aus Anlagen außerhalb Rhld.-Pfalz	
				insgesamt	Grundwasser <sup>4)</sup>	Quellwasser		Oberflächen- wasser
Mill. m <sup>3</sup>								
1957	153,1	146,2	6,9	146,2	82,3	60,1	3,8	
1963	205,3	192,7	12,6	192,7	129,3	58,2	5,2	
1969	234,1	219,1	15,0	219,1	208,7		10,3	
1975	278,0	253,7	24,3	235,5	153,2	53,7	28,6	
1979	301,7	247,0	54,7	247,3	158,8	55,1	33,3	
1983	317,6	259,3	58,4	258,8	173,5	53,8	31,5	
1987	316,4	246,9	69,5	246,9	172,3	45,5	29,1	
1991	344,0	261,4	82,6	261,4	200,5	40,2	20,7	
1995	323,9	249,4	74,5	249,4	189,3	41,2	18,9	
1998	320,9	264,0	56,9	246,3	187,5	38,9	19,9	17,7
2001	319,2	261,8	57,4	245,8	175,0	41,0	29,8	16
Veränderung zur Vorerhebung in %								
1963	34,1	31,8	82,6	31,8	57,1	-3,2	36,8	
1969	14,0	13,7	19,0	13,7	11,3		98,1	
1975	18,8	15,8	62,0	7,5	-0,9		177,7	
1979	8,5	-2,6	125,1	5,0	3,7	2,6	16,4	
1983	5,3	5,0	6,7	4,7	9,3	-2,3	-5,4	
1987	-0,4	-4,8	19,2	-4,6	-0,7	-15,5	-7,5	
1991	8,7	5,9	18,8	5,9	16,4	-11,6	-28,8	
1995	-5,9	-4,6	-9,9	-4,6	-5,6	2,4	-8,7	
1998	-0,9	5,8	-23,6	-1,3	-0,9	-5,6	5,0	
2001	-0,5	-0,8	0,9	-0,2	-6,7	5,4	49,7	-9,6

1) Die Wassergewinnung der rheinland-pfälzischen Versorgungsunternehmen aus Gewinnungsanlagen außerhalb des Bundeslandes wird von 1979 bis 1995 unter der Position Fremdbezug ausgewiesen. - 2) Bis 1995 einschließlich der Abgabe an rheinland-pfälzische Letztverbraucher durch Versorgungsunternehmen mit Sitz außerhalb von Rheinland-Pfalz. - 3) Bis 1969 einschließlich Wassergewinnung rheinland-pfälzischer Versorgungsunternehmen aus Anlagen außerhalb des Bundeslandes. - 4) Bis 1969 wurde angereichertes Grundwasser und Uferfiltrat dem Grundwasser zugerechnet.

1.2 Wasserabgabe 1957 - 2001

Jahr	Insgesamt <sup>1)</sup>	An Letztverbraucher in					Zur Weiter- verteilung <sup>2)</sup>	Wasser- werkseigen- verbrauch/ Wasser- verluste
		Rheinland-Pfalz				anderen Bundes- ländern <sup>2)</sup>		
		zusammen	Haushalte und Kleingewerbe		gewerb- liche Unter- nehmen			
Mill. m <sup>3</sup>		zusammen	je versorgtem Einwohner und Tag			Mill. m <sup>3</sup>		
1957	153,1	133,3	-	-	-	-	10,2	9,7
1963	205,3	158,8	-	-	-	-	18,4	28,0
1969	234,1	181,6	-	-	-	-	22,1	30,4
1975	278,0	213,7	-	-	-	-	25,5	38,8
1979	301,7	224,4	176,0	133,1	28,2	20,2	37,5	39,8
1983	317,6	235,1	188,8	142,7	26,6	19,7	47,4	35,2
1987	316,4	228,8	185,4	140,3	27,3	16,1	52,0	35,6
1991	344,0	245,5	192,4	138,3	30,9	22,2	64,6	34,0
1995	323,9	233,6	188,0	129,6	27,7	17,9	58,0	32,3
1998	321,6	232,2	186,6	127,3	45,6		55,9	30,5
2001	319,9	232,7	183,7	124,5	49,0		53,6	30,8
Veränderung zur Vorerhebung in %								
1963	34,1	19,1	-	-	-	-	80,4	188,7
1969	14,0	14,4	-	-	-	-	20,1	8,6
1975	18,8	17,7	-	-	-	-	15,4	27,6
1979	8,5	5,0	-	-	-	-	47,1	2,6
1983	5,3	4,8	7,3	7,2	-5,6	-2,7	26,3	-11,7
1987	-0,4	-2,7	-1,8	-1,7	2,4	-17,9	9,8	1,1
1991	8,7	7,3	3,8	-1,4	13,5	37,3	24,1	-4,5
1995	-5,9	-4,9	-2,3	-6,3	-10,5	-19,1	-10,1	-4,9
1998	-0,7	-0,6	-0,7	-1,8	-0,0		-3,7	-5,6
2001	-0,5	0,2	-1,6	-2,2	7,5		-4,1	1,0

1) Einschl. der Abgabe an rheinland-pfälzische Letztverbraucher von Wasserversorgungsunternehmen aus anderen Bundesländern.

2) Bis 1995 war die Abgabe an Letztverbraucher in anderen Bundesländern in der Position "Zur Weiterverteilung" enthalten.

1. Langfristige  
1.3 Wasserbezug der Letztverbraucher

Verwaltungsbezirk	Insgesamt				Haushalte und			
					zusammen			
	1991	1995	1998	2001	1991	1995	1998	2001
1 000 m <sup>3</sup>								
Kreisfreie Stadt Koblenz	7 654	7 081	6 961	6 787	6 269	6 033	5 970	5 608
Landkreise								
Ahrweiler	6 747	6 734	6 821	6 768	6 186	6 079	5 719	5 939
Altenkirchen (Vwv.)	6 124	6 129	6 173	6 152	5 258	5 399	5 483	5 440
Bad Kreuznach	9 941	9 291	9 192	8 827	6 986	6 949	7 024	6 979
Birkenfeld	5 475	4 974	4 856	4 772	4 182	3 856	3 820	3 716
Cochem-Zell	3 980	3 889	3 708	3 756	3 606	3 332	3 140	3 128
Mayen-Koblenz	12 144	11 840	12 009	11 887	9 677	9 416	9 724	9 559
Neuwied	9 436	9 794	9 756	9 737	8 177	8 430	8 096	8 148
Rhein-Hunsrück-Kreis	6 043	5 616	5 622	5 760	5 022	4 864	4 474	4 452
Rhein-Lahn-Kreis	6 885	6 760	6 471	6 525	5 433	5 452	5 381	5 466
Westerwaldkreis	9 867	10 270	10 143	10 083	8 344	8 540	8 668	8 815
Kreisfreie Stadt Trier	7 692	7 112	6 768	6 698	5 670	5 280	4 650	4 672
Landkreise								
Bernkastel-Wittlich	8 056	7 636	7 387	7 372	5 441	5 590	5 180	5 265
Bitburg-Prüm	7 326	6 808	6 732	6 631	5 025	4 414	4 144	4 063
Daun	4 962	5 019	4 911	4 929	2 793	2 749	2 809	2 901
Trier-Saarburg	7 229	7 197	7 050	7 175	5 933	5 734	5 788	5 839
Kreisfreie Städte								
Frankenthal (Pfalz)	3 217	2 991	2 987	3 131	2 633	2 477	2 472	2 588
Kaiserslautern	7 200	6 696	6 429	6 624	4 784	4 726	4 516	4 383
Landau i. d. Pfalz	2 904	2 682	2 664	2 707	2 289	2 140	2 053	2 049
Ludwigshafen a. Rhein	14 868	12 935	12 438	12 422	8 489	8 200	8 191	8 430
Mainz	14 140	12 551	12 769	12 535	10 515	10 208	9 797	8 666
Neustadt a. d. Weinstr.	3 503	3 296	3 416	3 356	2 910	2 972	3 146	2 743
Pirmasens	3 206	2 946	2 906	2 837	2 540	2 357	2 300	2 246
Speyer	3 197	3 092	3 215	2 964	2 428	2 670	2 803	2 365
Worms	6 692	5 566	5 273	5 158	4 773	4 518	4 466	4 021
Zweibrücken	2 255	2 158	2 060	2 074	1 907	1 757	1 744	1 774
Landkreise								
Alzey-Worms	5 505	5 738	6 044	6 394	5 203	5 395	5 616	5 525
Bad Dürkheim	8 445	7 893	8 024	8 265	6 393	6 189	6 364	6 504
Donnersbergkreis	4 000	3 841	3 908	3 889	3 464	3 217	3 353	3 439
Germersheim	7 259	6 850	6 934	7 294	5 823	5 678	5 943	5 877
Kaiserslautern	6 346	5 972	5 928	6 091	5 251	5 124	5 146	5 256
Kusel	4 070	3 896	3 917	3 992	3 450	3 339	3 336	3 404
Südliche Weinstraße	5 916	6 034	6 070	6 204	4 992	4 863	4 864	5 030
Ludwigshafen	7 819	7 453	7 688	7 887	7 343	6 915	7 182	6 773
Mainz-Bingen	10 275	9 973	10 114	10 165	8 715	8 865	8 878	8 302
Südwestpfalz	5 142	4 860	4 849	4 868	4 518	4 241	4 336	4 309
Rheinland-Pfalz	245 520	233 573	232 193	232 716	192 422	187 968	186 576	183 674
kreisfreie Städte	76 528	69 106	67 886	67 293	55 207	53 338	52 108	49 545
Landkreise	168 992	164 467	164 307	165 423	137 215	134 630	134 468	134 129



Entwicklung  
1991 - 2001 nach Verwaltungsbezirken

Kleingewerbe				Sonstige Abnehmer				Verwaltungsbezirk
je versorgtem Einwohner und Tag								
1991	1995	1998	2001	1991	1995	1998	2001	
Liter				1 000 m³				
157,5	151,3	150,3	142,8	1 385	1 048	991	1 179	Kreisfreie Stadt Koblenz
143,6	133,0	122,2	125,2	561	655	1 102	829	Landkreise
113,2	110,2	110,7	109,1	866	730	690	712	Ahrweiler
127,0	122,5	122,7	121,3	2 955	2 342	2 168	1 848	Altenkirchen (Ww.)
130,8	117,3	116,4	113,3	1 293	1 118	1 036	1 056	Bad Kreuznach
157,0	140,7	132,1	130,5	374	557	568	628	Birkenfeld
135,0	126,2	128,2	123,6	2 467	2 424	2 285	2 328	Cochem-Zell
135,4	129,6	121,8	120,8	1 259	1 364	1 660	1 589	Mayen-Koblenz
143,1	128,9	117,2	115,7	1 021	752	1 148	1 308	Neuwied
122,0	117,8	115,3	116,1	1 452	1 308	1 090	1 059	Rhein-Hunsrück-Kreis
125,1	119,7	118,8	119,3	1 523	1 730	1 475	1 268	Rhein-Lahn-Kreis
								Westerwaldkreis
157,3	145,5	127,9	128,0	2 022	1 832	2 118	2 026	Kreisfreie Stadt Trier
136,9	135,6	125,2	126,9	2 615	2 046	2 207	2 107	Landkreise
149,5	126,3	118,4	116,4	2 301	2 394	2 588	2 568	Bernkastel-Wittlich
128,4	120,5	120,1	123,7	2 169	2 270	2 102	2 028	Bitburg-Prüm
126,5	117,5	116,6	116,1	1 296	1 463	1 262	1 336	Daun
								Trier-Saarburg
153,2	140,3	139,7	148,3	584	514	515	543	Kreisfreie Städte
130,4	126,9	122,9	120,3	2 416	1 970	1 913	2 241	Frankenthal (Pfalz)
165,1	147,2	138,9	136,6	615	542	611	658	Kaiserslautern
140,7	134,3	136,3	142,2	6 379	4 735	4 247	3 992	Landau i. d. Pfalz
157,5	152,2	144,3	128,1	3 625	2 343	2 972	3 869	Ludwigshafen a. Rhein
151,3	151,4	160,0	139,6	593	324	270	613	Mainz
145,6	133,5	135,7	137,3	666	589	606	591	Neustadt a. d. Weinstr.
141,0	147,4	154,6	129,7	769	422	412	599	Pirmasens
169,0	154,7	152,1	136,7	1 919	1 048	807	1 137	Speyer
150,8	133,2	134,4	136,5	348	401	316	300	Worms
								Zweibrücken
132,6	126,8	126,9	121,0	302	343	428	869	Landkreise
138,9	129,9	131,1	132,8	2 052	1 704	1 660	1 761	Alzey-Worms
134,1	116,0	118,6	119,9	536	624	555	450	Bad Dürkheim
142,7	131,0	133,6	129,7	1 436	1 172	991	1 417	Donnersbergkreis
140,7	129,4	128,6	131,1	1 095	848	782	835	Germersheim
121,7	115,3	115,1	118,8	620	557	581	588	Kaiserslautern
133,4	124,7	123,0	125,7	924	1 171	1 206	1 174	Kusel
146,5	132,1	135,2	126,0	476	538	506	1 114	Südliche Weinstraße
136,2	129,7	127,0	116,1	1 560	1 108	1 236	1 863	Ludwigshafen
121,0	110,8	112,8	112,6	624	619	513	559	Mainz-Bingen
								Südwestpfalz
138,3	129,6	127,3	124,5	53 098	45 605	45 617	49 042	Rheinland-Pfalz
151,1	143,6	140,7	134,6	21 321	15 768	15 778	17 748	kreisfreie Städte
133,7	124,8	122,8	121,2	31 777	29 837	29 839	31 294	Landkreise

1. Langfristige Entwicklung  
1.4 Wassergewinnung nach Größenklassen und Wasserarten 1998 und 2001  
1.4.1 Gewinnungsanlagen

Wassergewinnung von...m <sup>3</sup>	Insgesamt	Grundwasser	Quellwasser	Ange- reichertes Grundwasser	Uferfiltrat	See- und Talsperren- wasser	Flusswasser
1998							
unter 30 000	538	285	251	-	2	-	-
30 000 - 50 000	225	113	111	-	-	-	1
50 000 - 100 000	270	157	106	-	7	-	-
100 000 - 200 000	151	106	43	-	1	-	1
200 000 - 300 000	83	65	14	-	4	-	-
300 000 - 500 000	54	42	11	-	1	-	-
500 000 - 1. Mill.	47	34	8	-	4	-	1
1 Mill. und mehr	40	34	3	-	1	2	-
<b>I n s g e s a m t</b>	<b>1 408</b>	<b>836</b>	<b>547</b>	<b>-</b>	<b>20</b>	<b>2</b>	<b>3</b>
2001							
unter 30 000	508	273	233	-	2	-	-
30 000 - 50 000	193	105	88	-	-	-	-
50 000 - 100 000	283	170	108	-	5	-	-
100 000 - 200 000	179	123	50	-	5	-	1
200 000 - 300 000	85	67	17	-	1	-	-
300 000 - 500 000	56	47	7	-	1	1	-
500 000 - 1. Mill.	45	31	10	-	4	-	-
1 Mill. und mehr	35	27	3	-	3	2	-
<b>I n s g e s a m t</b>	<b>1 384</b>	<b>843</b>	<b>516</b>	<b>-</b>	<b>21</b>	<b>3</b>	<b>1</b>

1.4.2 Wassergewinnung

Wassergewinnung von...m <sup>3</sup>	Insgesamt	Grundwasser	Quellwasser	Ange- reichertes Grundwasser	Uferfiltrat	See- und Talsperren- wasser	Flusswasser
1998							
unter 30 000	7 742	4 118	3 590	-	34	-	-
30 000 - 50 000	8 795	4 485	4 271	-	-	-	39
50 000 - 100 000	18 748	11 008	7 309	-	431	-	-
100 000 - 200 000	21 577	15 435	5 922	-	112	-	108
200 000 - 300 000	20 395	15 953	3 427	-	1 015	-	-
300 000 - 500 000	20 324	15 863	4 090	-	371	-	-
500 000 - 1. Mill.	33 500	24 129	5 127	-	3 653	-	591
1 Mill. und mehr	115 211	96 545	5 141	-	4 368	9 157	-
<b>I n s g e s a m t</b>	<b>246 292</b>	<b>187 536</b>	<b>38 877</b>	<b>-</b>	<b>9 984</b>	<b>9 157</b>	<b>738</b>
2001							
unter 30 000	7 204	3 870	3 303	-	31	-	-
30 000 - 50 000	7 361	4 048	3 313	-	-	-	-
50 000 - 100 000	19 925	11 985	7 579	-	361	-	-
100 000 - 200 000	25 990	18 036	6 996	-	772	-	186
200 000 - 300 000	20 601	16 414	3 984	-	203	-	-
300 000 - 500 000	20 898	17 751	2 488	-	324	335	-
500 000 - 1. Mill.	33 275	22 932	6 778	-	3 565	-	-
1 Mill. und mehr	110 568	79 960	6 586	-	13 566	10 456	-
<b>I n s g e s a m t</b>	<b>245 822</b>	<b>174 996</b>	<b>41 027</b>	<b>-</b>	<b>18 822</b>	<b>10 791</b>	<b>186</b>

2. Landesergebnisse 2001  
2.1 Versorgungsunternehmen nach Größenklassen des Wasseraufkommens  
2.1.1 Wasseraufkommen

Wasseraufkommen von ... m <sup>3</sup>	Wasser- versorgungs- unter- nehmen	Wasseraufkommen					
		insgesamt	Eigengewinnung		Fremdbezug		
			zusammen	Ge- winnungs- anlagen	zusammen	von WVU <sup>1)</sup> aus Rhein- land-Pfalz	von sonstigen Einrichtungen
		Anzahl	1 000 m <sup>3</sup>		Anzahl	1 000 m <sup>3</sup>	
unter 30 000	38	325	272	33	53	49	4
30 000 - 50 000	9	312	191	8	121	121	-
50 000 - 100 000	6	504	394	6	110	110	-
100 000 - 200 000	12	1 804	1 502	24	302	302	-
200 000 - 300 000	10	2 634	1 803	21	831	828	3
300 000 - 500 000	33	13 097	6 835	156	6 262	6 164	98
500 000 - 1 Mill.	75	55 196	39 856	459	15 340	13 808	1 532
1 Mill. - 3 Mill.	49	77 487	58 363	439	19 124	17 752	1 372
3 Mill. - 5 Mill.	16	64 251	60 820	132	3 431	3 431	-
5 Mill. - 10 Mill.	9	62 803	51 407	83	11 396	6 008	5 388
10 Mill. und mehr	3	40 752	40 322	24	430	430	-
<b>I n s g e s a m t</b>	<b>260</b>	<b>319 165</b>	<b>261 765</b>	<b>1 385</b>	<b>57 400</b>	<b>49 003</b>	<b>8 397</b>

1) Wasserversorgungsunternehmen.

2.1.2 Wasserabgabe

Wasseraufkommen von ... m <sup>3</sup>	Insgesamt	An Letztverbraucher			Zur Weiter- verteilung	Wasser- werkseigen- verbrauch/ Wasser- verluste
		zusammen	Haushalte und Kleingewerbe	sonstige Abnehmer		
		1 000 m <sup>3</sup>				
unter 30 000	325	310	257	53	8	7
30 000 - 50 000	312	293	206	87	-	19
50 000 - 100 000	504	435	433	2	-	69
100 000 - 200 000	1 804	1 602	1 413	189	-	202
200 000 - 300 000	2 634	2 283	2 057	226	127	224
300 000 - 500 000	13 097	10 928	9 436	1 492	921	1 248
500 000 - 1 Mill.	55 196	44 814	37 167	7 647	3 802	6 580
1 Mill. - 3 Mill.	77 487	63 130	49 469	13 661	5 805	8 552
3 Mill. - 5 Mill.	64 251	38 138	31 692	6 446	20 684	5 429
5 Mill. - 10 Mill.	62 803	38 689	27 806	10 883	17 331	6 783
10 Mill. und mehr	40 752	34 186	25 313	8 873	4 901	1 665
<b>I n s g e s a m t</b>	<b>319 165</b>	<b>234 808</b>	<b>185 249</b>	<b>49 559</b>	<b>53 579</b>	<b>30 778</b>

3. Ergebnisse 2001 nach Verwaltungsbezirken  
3.1 Wasseraufkommen und Abgabe der Versorgungsunternehmen <sup>1)</sup>

Verwaltungsbezirk	Wasser- ver- sorgungs- unter- nehmen	Wasserauf- kommen/ Wasser- abgabe	Wasseraufkommen				Wasserabgabe		
			Eigen- gewinnung	Fremdbezug			an Letztver- braucher	zur Weiter- verteilung	Wasser- werkseigen- verbrauch/ Wasser- verluste
				insgesamt	von WVU <sup>2)</sup> aus Rhein- land-Pfalz	von sonsti- gen Ein- richtungen			
Anzahl		1 000 m <sup>3</sup>							
Kreisfreie Stadt Koblenz	2	15 466	11 516	3 950	3 950	-	8 714	5 649	1 103
Landkreise									
Ahrweiler	8	7 289	3 458	3 831	1 218	2 613	5 880	380	1 029
Altenkirchen (Ww.)	19	12 125	1 436	10 689	5 233	5 456	5 825	5 357	943
Bad Kreuznach	9	12 660	11 168	1 492	1 492	-	9 368	1 410	1 882
Birkenfeld	6	8 293	6 270	2 023	2 017	6	4 754	2 036	1 503
Cochem-Zell	4	4 685	3 547	1 138	1 138	-	3 787	536	362
Mayen-Koblenz	11	12 847	10 725	2 122	2 122	-	10 897	289	1 661
Neuwied	23	12 513	11 098	1 415	1 415	-	9 343	1 376	1 794
Rhein-Hunsrück-Kreis	6	9 140	9 012	128	128	-	7 255	804	1 081
Rhein-Lahn-Kreis	12	5 960	5 651	309	309	-	5 309	40	611
Westerwaldkreis	12	12 453	11 548	905	905	-	10 102	803	1 548
Kreisfreie Stadt Trier	5	17 689	13 846	3 843	3 843	-	9 427	6 005	2 257
Landkreise									
Bernkastel-Wittlich	11	13 556	9 251	4 305	4 305	-	7 311	4 931	1 314
Bitburg-Prüm	8	9 126	8 895	231	196	35	6 612	107	2 407
Daun	6	6 779	6 489	290	290	-	4 746	1 127	906
Trier-Saarburg	5	5 399	3 231	2 168	2 168	-	4 562	-	837
Kreisfreie Städte									
Frankenthal (Pfalz)	1	4 345	4 345	-	-	-	4 071	-	274
Kaiserslautern	2	8 402	8 401	1	1	-	7 023	1 063	316
Landau i. d. Pfalz	2	3 787	2 971	816	816	-	3 437	16	334
Ludwigshafen a. Rhein	1	12 563	12 563	-	-	-	12 422	-	141
Mainz	1	17 683	17 683	-	-	-	14 665	2 231	787
Neustadt a. d. Weinstr.	1	3 741	3 677	64	64	-	3 356	227	158
Pirmasens	2	4 656	4 652	4	4	-	3 462	896	298
Speyer	1	4 237	4 237	-	-	-	2 964	768	505
Worms	1	7 494	7 471	23	23	-	4 428	2 601	465
Zweibrücken	3	3 231	2 957	274	86	188	2 848	90	293
Landkreise									
Alzey-Worms	7	6 241	4 585	1 656	1 656	-	5 299	294	648
Bad Dürkheim	12	9 786	8 650	1 136	1 136	-	8 031	997	758
Donnersbergkreis	11	4 843	2 588	2 255	2 255	-	3 889	549	405
Germersheim	6	7 800	7 760	40	40	-	7 294	101	405
Kaiserslautern	14	11 166	7 949	3 217	3 217	-	5 692	4 927	547
Kusel	10	7 764	3 773	3 991	3 893	98	3 992	3 323	449
Südliche Weinstraße	9	8 009	6 823	1 186	1 186	-	5 474	1 927	608
Ludwigshafen	7	7 725	6 957	768	768	-	7 181	-	544
Mainz-Bingen	9	15 675	13 485	2 190	2 190	-	11 919	2 670	1 086
Südwestpfalz	13	4 037	3 097	940	939	1	3 469	49	519
Rheinland-Pfalz	260	319 165	261 765	57 400	49 003	8 397	234 808	53 579	30 778
kreisfreie Städte	22	103 294	94 319	8 975	8 787	188	76 817	19 546	6 931
Landkreise	238	215 871	167 446	48 425	40 216	8 209	157 991	34 033	23 847

1) Die regionale Zuordnung erfolgt nach dem Sitz des Versorgungsunternehmens. - 2) Wasserversorgungsunternehmen.

3. Ergebnisse 2001 nach Verwaltungsbezirken  
3.2 Wassergewinnungsanlagen <sup>1)</sup>

Verwaltungsbezirk	Insgesamt	Grundwasser	Quellwasser	Ange-reichertes Grundwasser	Uferfiltrat	See- und Talsperrenwasser	Flusswasser
Kreisfreie Stadt Koblenz	9	7	1	-	1	-	-
Landkreise							
Ahrweiler	35	19	14	-	2	-	-
Altenkirchen (Ww.)	20	17	3	-	-	-	-
Bad Kreuznach	110	97	13	-	-	-	-
Birkenfeld	49	13	35	-	-	1	-
Cochem-Zell	30	10	19	-	1	-	-
Mayen-Koblenz	53	34	15	-	4	-	-
Neuwied	60	31	29	-	-	-	-
Rhein-Hunsrück-Kreis	50	42	8	-	-	-	-
Rhein-Lahn-Kreis	163	90	67	-	6	-	-
Westerwaldkreis	167	110	57	-	-	-	-
Kreisfreie Stadt Trier	10	7	2	-	-	-	1
Landkreise							
Bernkastel-Wittlich	77	40	37	-	-	-	-
Bitburg-Prüm	54	22	32	-	-	-	-
Daun	71	34	36	-	1	-	-
Trier-Saarburg	69	36	31	-	-	2	-
Kreisfreie Städte							
Frankenthal (Pfalz)	1	1	-	-	-	-	-
Kaiserslautern	12	11	1	-	-	-	-
Landau i. d. Pfalz	4	2	2	-	-	-	-
Ludwigshafen a. Rhein	2	2	-	-	-	-	-
Mainz	5	5	-	-	-	-	-
Neustadt a. d. Weinstr.	4	2	2	-	-	-	-
Pirmasens	2	1	1	-	-	-	-
Speyer	2	2	-	-	-	-	-
Worms	-	-	-	-	-	-	-
Zweibrücken	3	3	-	-	-	-	-
Landkreise							
Alzey-Worms	19	15	4	-	-	-	-
Bad Dürkheim	55	35	20	-	-	-	-
Donnersbergkreis	22	17	5	-	-	-	-
Germersheim	12	12	-	-	-	-	-
Kaiserslautern	53	41	12	-	-	-	-
Kusel	7	5	2	-	-	-	-
Südliche Weinstraße	45	19	26	-	-	-	-
Ludwigshafen	12	12	-	-	-	-	-
Mainz-Bingen	34	12	16	-	6	-	-
Südwestpfalz	63	37	26	-	-	-	-
Rheinland-Pfalz	1 384	843	516	-	21	3	1
kreisfreie Städte	54	43	9	-	1	-	1
Landkreise	1 330	800	507	-	20	3	-

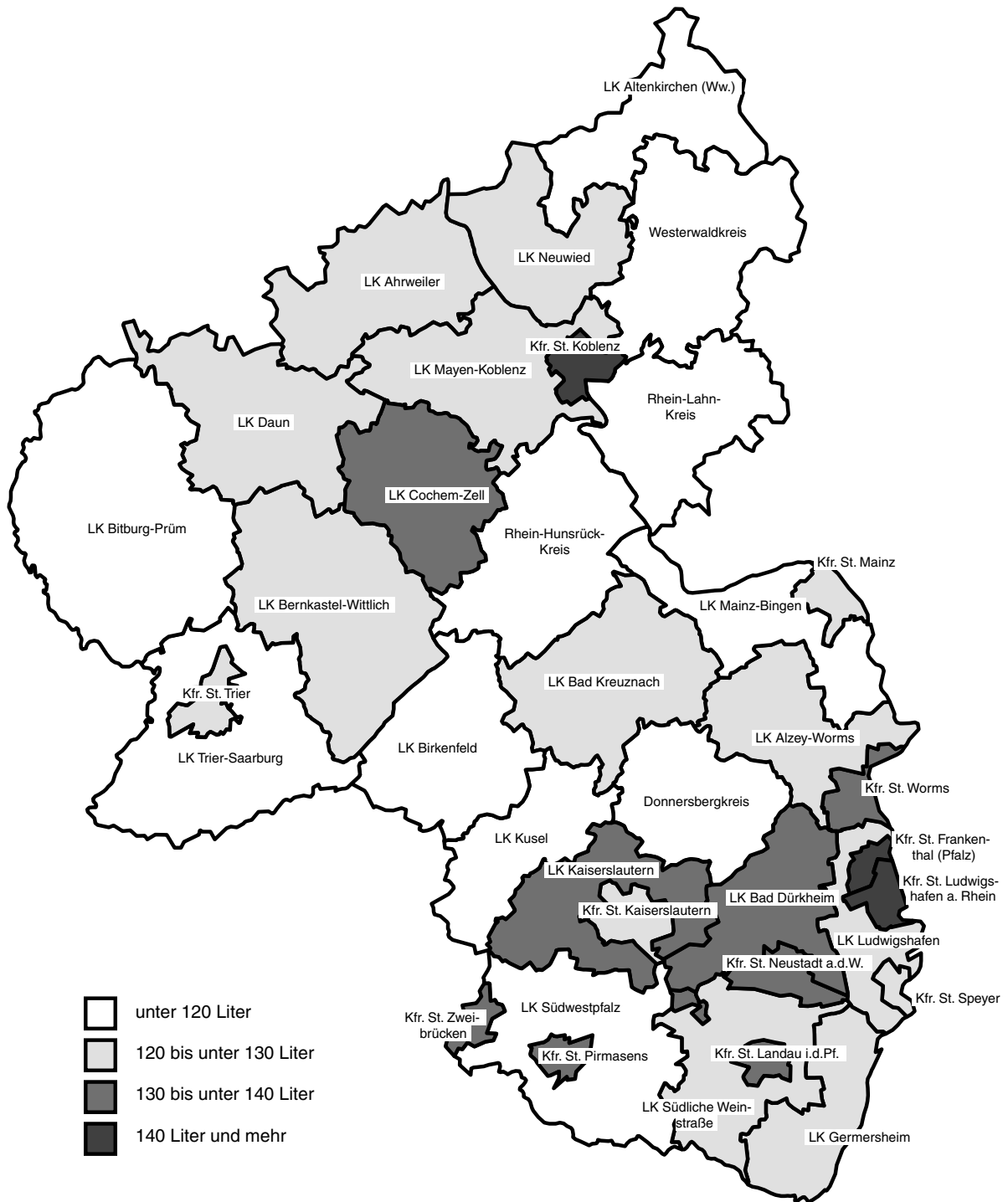
1) Die regionale Zuordnung erfolgt nach dem Standort der Gewinnungsanlage.

3. Ergebnisse 2001 nach Verwaltungsbezirken  
3.3 Wassergewinnung <sup>1)</sup>

Verwaltungsbezirk	Insgesamt	Grundwasser	Quellwasser	Ange-reichertes Grundwasser	Uferfiltrat	See- und Talsperrenwasser	Flusswasser
Kreisfreie Stadt Koblenz	7 215	2 631	157	-	4 427	-	-
Landkreise							
Ahrweiler	6 308	3 336	2 036	-	936	-	-
Altenkirchen (Ww.)	1 436	1 327	109	-	-	-	-
Bad Kreuznach	11 436	9 724	1 712	-	-	-	-
Birkenfeld	6 537	526	2 957	-	-	3 054	-
Cochem-Zell	2 361	918	657	-	786	-	-
Mayen-Koblenz	16 640	13 888	2 159	-	593	-	-
Neuwied	11 098	9 902	1 196	-	-	-	-
Rhein-Hunsrück-Kreis	2 874	2 593	281	-	-	-	-
Rhein-Lahn-Kreis	6 558	3 396	1 880	-	1 282	-	-
Westerwaldkreis	11 548	7 366	4 182	-	-	-	-
Kreisfreie Stadt Trier	1 287	819	282	-	-	-	186
Landkreise							
Bernkastel-Wittlich	8 754	5 594	3 160	-	-	-	-
Bitburg-Prüm	9 252	7 227	2 025	-	-	-	-
Daun	9 119	7 017	2 022	-	80	-	-
Trier-Saarburg	15 048	5 177	2 134	-	-	7 737	-
Kreisfreie Städte							
Frankenthal (Pfalz)	3 845	3 845	-	-	-	-	-
Kaiserslautern	8 845	5 472	3 373	-	-	-	-
Landau i. d. Pfalz	510	427	83	-	-	-	-
Ludwigshafen a. Rhein	12 563	12 563	-	-	-	-	-
Mainz	593	593	-	-	-	-	-
Neustadt a. d. Weinstr.	4 844	4 788	56	-	-	-	-
Pirmasens	512	484	28	-	-	-	-
Speyer	4 237	4 237	-	-	-	-	-
Worms	-	-	-	-	-	-	-
Zweibrücken	2 228	2 228	-	-	-	-	-
Landkreise							
Alzey-Worms	13 293	12 976	317	-	-	-	-
Bad Dürkheim	7 844	6 183	1 661	-	-	-	-
Donnersbergkreis	2 625	2 473	152	-	-	-	-
Germersheim	7 760	7 760	-	-	-	-	-
Kaiserslautern	7 783	6 968	815	-	-	-	-
Kusel	3 458	3 427	31	-	-	-	-
Südliche Weinstraße	9 284	3 528	5 756	-	-	-	-
Ludwigshafen	7 096	7 096	-	-	-	-	-
Mainz-Bingen	13 065	1 740	607	-	10 718	-	-
Südwestpfalz	7 966	6 767	1 199	-	-	-	-
Rheinland-Pfalz	245 822	174 996	41 027	-	18 822	10 791	186
kreisfreie Städte	46 679	38 087	3 979	-	4 427	-	186
Landkreise	199 143	136 909	37 048	-	14 395	10 791	-

1) Die regionale Zuordnung erfolgt nach dem Standort der Gewinnungsanlage.

Wasserbezug der Haushalte (einschl. Kleingewerbe)  
in den kreisfreien Städten und Landkreisen 2001  
(je Einwohner und Tag)



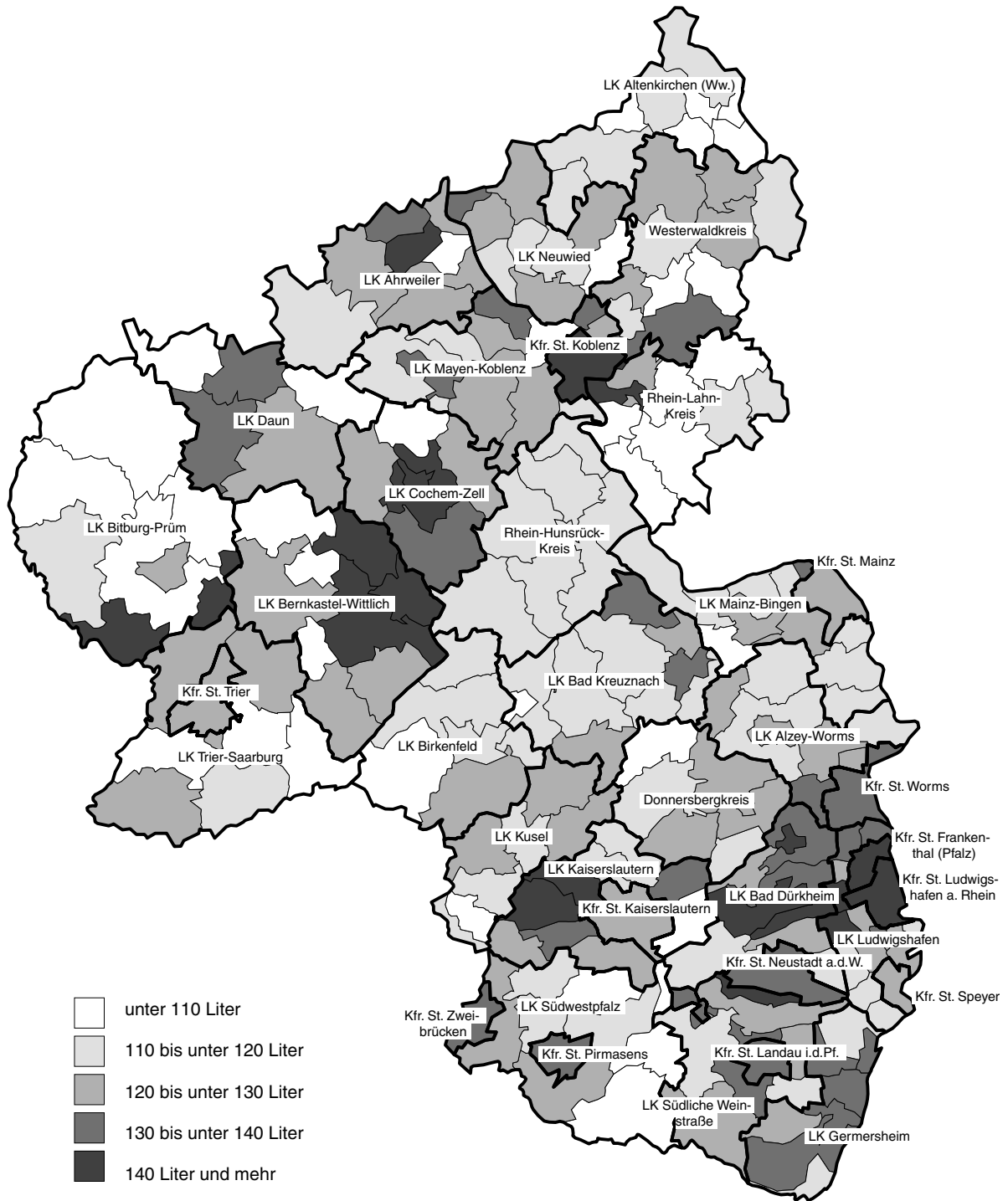
Durchschnitt der kreisfreien Städte: 135 Liter  
 Durchschnitt der Landkreise: 121 Liter  
 Durchschnitt des Landes: 125 Liter

3. Ergebnisse 2001 nach Verwaltungsbezirken  
3.4 Wasserbezug der Letztverbraucher  
3.4.1 Kreisfreie Städte und Landkreise

Verwaltungsbezirk	Ge- meinden	Bevölkerung			Wasserbezug der Letztverbraucher			
		ins- gesamt	mit Anschluss an die öffentliche Wasserversorgung	%	insgesamt	Haushalte und Kleingewerbe		sonstige Abnehmer
						zusammen	je versorgtem Einwohner	
Anzahl				1 000 m³		l/Tag	1 000 m³	
Kreisfreie Stadt Koblenz	1	107 730	107 580	99,9	6 787	5 608	142,8	1 179
Landkreise								
Ahrweiler	74	130 141	129 962	99,9	6 768	5 939	125,2	829
Altenkirchen (Ww.)	119	137 659	136 563	99,2	6 152	5 440	109,1	712
Bad Kreuznach	119	157 843	157 686	99,9	8 827	6 979	121,3	1 848
Birkenfeld	96	90 201	89 875	99,6	4 772	3 716	113,3	1 056
Cochem-Zell	91	65 860	65 665	99,7	3 756	3 128	130,5	628
Mayen-Koblenz	87	212 344	211 968	99,8	11 887	9 559	123,6	2 328
Neuwied	62	185 004	184 734	99,9	9 737	8 148	120,8	1 589
Rhein-Hunsrück-Kreis	134	105 591	105 400	99,8	5 760	4 452	115,7	1 308
Rhein-Lahn-Kreis	137	129 608	129 011	99,5	6 525	5 466	116,1	1 059
Westerwaldkreis	192	202 714	202 407	99,8	10 083	8 815	119,3	1 268
Kreisfreie Stadt Trier	1	100 024	100 010	100,0	6 698	4 672	128,0	2 026
Landkreise								
Bernkastel-Wittlich	108	113 998	113 682	99,7	7 372	5 265	126,9	2 107
Bitburg-Prüm	236	96 308	95 605	99,3	6 631	4 063	116,4	2 568
Daun	109	64 464	64 257	99,7	4 929	2 901	123,7	2 028
Trier-Saarburg	103	138 196	137 842	99,7	7 175	5 839	116,1	1 336
Kreisfreie Städte								
Frankenthal (Pfalz)	1	47 827	47 827	100,0	3 131	2 588	148,3	543
Kaiserslautern	1	99 794	99 794	100,0	6 624	4 383	120,3	2 241
Landau i. d. Pfalz	1	41 089	41 089	100,0	2 707	2 049	136,6	658
Ludwigshafen a. Rhein	1	162 458	162 438	100,0	12 422	8 430	142,2	3 992
Mainz	1	185 293	185 293	100,0	12 535	8 666	128,1	3 869
Neustadt a. d. Weinstr.	1	53 822	53 822	100,0	3 356	2 743	139,6	613
Pirmasens	1	44 822	44 822	100,0	2 837	2 246	137,3	591
Speyer	1	49 956	49 956	100,0	2 964	2 365	129,7	599
Worms	1	80 625	80 575	99,9	5 158	4 021	136,7	1 137
Zweibrücken	1	35 799	35 599	99,4	2 074	1 774	136,5	300
Landkreise								
Alzey-Worms	69	125 303	125 100	99,8	6 394	5 525	121,0	869
Bad Dürkheim	48	134 303	134 227	99,9	8 265	6 504	132,8	1 761
Donnersbergkreis	81	78 740	78 568	99,8	3 889	3 439	119,9	450
Germersheim	31	124 380	124 173	99,8	7 294	5 877	129,7	1 417
Kaiserslautern	50	110 207	109 864	99,7	6 091	5 256	131,1	835
Kusel	98	78 530	78 493	100,0	3 992	3 404	118,8	588
Südliche Weinstraße	75	109 694	109 602	99,9	6 204	5 030	125,7	1 174
Ludwigshafen	25	147 396	147 305	99,9	7 887	6 773	126,0	1 114
Mainz-Bingen	66	196 072	195 928	99,9	10 165	8 302	116,1	1 863
Südwestpfalz	84	105 271	104 881	99,6	4 868	4 309	112,6	559
Rheinland-Pfalz	2 306	4 049 066	4 041 603	99,8	232 716	183 674	124,5	49 042
kreisfreie Städte	12	1 009 239	1 008 805	100,0	67 293	49 545	134,6	17 748
Landkreise	2 294	3 039 827	3 032 798	99,8	165 423	134 129	121,2	31 294



Wasserbezug der Haushalte (einschl. Kleingewerbe)  
nach Verwaltungsbezirken 2001  
(je Einwohner und Tag)



Durchschnitt der Verbandsgemeinden: 120 Liter  
 Durchschnitt der verbandsfreien Gemeinden: 126 Liter  
 Durchschnitt des Landes: 125 Liter

3. Ergebnisse 2001 nach Verwaltungsbezirken  
3.4 Wasserbezug der Letztverbraucher  
3.4.2 Verbandsfreie Gemeinden und Verbandsgemeinden

Verwaltungsbezirk	Ge- meinden	Bevölkerung			Wasserbezug der Letztverbraucher			
		ins- gesamt	mit Anschluss an die öffentliche Wasserversorgung	%	insgesamt	Haushalte und Kleingewerbe		sonstige Abnehmer
						zusammen	je versorgtem Einwohner	
		Anzahl			1 000 m <sup>3</sup>	l/Tag	1 000 m <sup>3</sup>	
<b>Landkreis Ahrweiler</b>	74	130 141	129 962	99,9	6 768	5 939	125,2	829
verbandsfreie Gemeinden								
Bad Neuenahr-Ahrweiler	1	27 312	27 262	99,8	1 820	1 414	142,1	406
Grafschaft	1	11 131	11 127	100,0	590	539	132,7	51
Remagen	1	16 134	16 110	99,9	796	730	124,1	66
Sinzig	1	17 639	17 585	99,7	752	679	105,8	73
Verbandsgemeinden								
Adenau	37	14 597	14 597	100,0	702	604	113,4	98
Altenahr	12	11 654	11 654	100,0	569	547	128,6	22
Bad Breisig	4	13 231	13 207	99,8	628	612	127,0	16
Brohlthal	17	18 443	18 420	99,9	911	814	121,1	97
<b>Landkreis Altenkirchen (Ww.)</b>	119	137 659	136 563	99,2	6 152	5 440	109,1	712
verbandsfreie Gemeinde								
Herdorf	1	7 388	7 386	100,0	299	263	97,6	36
Verbandsgemeinden								
Altenkirchen (Westerwald)	42	23 530	23 483	99,8	1 094	1 005	117,3	89
Betzdorf	5	16 733	16 728	100,0	767	658	107,8	109
Daaden	9	12 220	12 211	99,9	501	451	101,2	50
Flammersfeld	26	11 821	11 802	99,8	636	499	115,8	137
Gebhardshain	12	11 170	11 168	100,0	475	415	101,8	60
Hamm (Sieg)	12	13 068	13 053	99,9	563	476	99,9	87
Kirchen (Sieg)	6	25 630	25 105	98,0	1 134	1 027	112,1	107
Wissen	6	16 099	15 627	97,1	683	646	113,3	37
<b>Landkreis Bad Kreuznach</b>	119	157 843	157 686	99,9	8 827	6 979	121,3	1 848
verbandsfreie Gemeinden								
Bad Kreuznach	1	43 265	43 265	100,0	3 178	2 077	131,5	1 101
Kirn	1	8 978	8 978	100,0	512	328	100,1	184
Verbandsgemeinden								
Bad Kreuznach	9	8 591	8 591	100,0	394	369	117,7	25
Bad Münster a. Stein-Ebernbg.	10	11 424	11 412	99,9	594	464	111,4	130
Kirn-Land	20	10 617	10 615	100,0	428	428	110,5	-
Langenlonsheim	7	13 522	13 518	100,0	704	601	121,8	103
Meisenheim	15	8 588	8 578	99,9	444	377	120,4	67
Rüdesheim	27	24 794	24 747	99,8	1 145	1 061	117,5	84
Bad Sobernheim	19	18 614	18 532	99,6	923	808	119,5	115
Stromberg	10	9 450	9 450	100,0	505	466	135,1	39
<b>Landkreis Birkenfeld</b>	96	90 201	89 875	99,6	4 772	3 716	113,3	1 056
verbandsfreie Gemeinde								
Idar-Oberstein	1	33 413	33 361	99,8	1 871	1 370	112,5	501
Verbandsgemeinden								
Baumholder	14	10 579	10 514	99,4	562	478	124,6	84
Birkenfeld	31	20 679	20 634	99,8	1 229	819	108,7	410
Herrstein	34	17 576	17 457	99,3	750	721	113,2	29
Rhaunen	16	7 954	7 909	99,4	360	328	113,6	32
<b>Landkreis Cochem-Zell</b>	91	65 860	65 665	99,7	3 756	3 128	130,5	628
verbandsfreie Gemeinde								
Cochem	1	5 208	5 208	100,0	454	340	178,9	114
Verbandsgemeinden								
Cochem-Land	16	10 886	10 865	99,8	624	563	142,0	61
Kaisersesch	17	12 394	12 349	99,6	561	483	107,2	78
Treis-Karden	17	9 274	9 195	99,1	434	405	120,7	29
Ulmen	16	11 006	10 988	99,8	637	504	125,7	133
Zell (Mosel)	24	17 092	17 060	99,8	1 046	833	133,8	213

3. Ergebnisse 2001 nach Verwaltungsbezirken  
3.4 Wasserbezug der Letztverbraucher  
noch: 3.4.2 Verbandsfreie Gemeinden und Verbandsgemeinden

Verwaltungsbezirk	Ge- meinden	Bevölkerung			Wasserbezug der Letztverbraucher			
		ins- gesamt	mit Anschluss an die öffentliche Wasserversorgung	%	insgesamt	Haushalte und Kleingewerbe		sonstige Abnehmer
						zusammen	je versorgtem Einwohner	
		Anzahl			1 000 m <sup>3</sup>	l/Tag	1 000 m <sup>3</sup>	
<b>Landkreis Mayen-Koblenz</b>	87	212 344	211 968	99,8	11 887	9 559	123,6	2 328
verbandsfreie Gemeinden								
Andernach	1	29 467	29 458	100,0	1 763	1 478	137,5	285
Bendorf	1	17 223	17 180	99,8	877	820	130,8	57
Mayen	1	19 807	19 807	100,0	1 646	1 001	138,5	645
Verbandsgemeinden								
Pellenz	5	16 293	16 293	100,0	934	764	128,5	170
Maifeld	18	23 709	23 709	100,0	1 161	1 047	121,0	114
Mayen-Land	27	17 280	17 249	99,8	755	701	111,3	54
Mendig	5	13 225	13 213	99,9	655	560	116,1	95
Rhens	4	8 598	8 590	99,9	494	373	119,0	121
Untermosel	14	18 761	18 606	99,2	999	857	126,2	142
Vallendar	4	15 651	15 600	99,7	802	690	121,2	112
Weißenthurm	7	32 330	32 263	99,8	1 801	1 268	107,7	533
<b>Landkreis Neuwied</b>	62	185 004	184 734	99,9	9 737	8 148	120,8	1 589
verbandsfreie Gemeinde								
Neuwied	1	67 011	66 931	99,9	3 638	3 005	123,0	633
Verbandsgemeinden								
Asbach	4	21 999	21 927	99,7	1 211	1 016	126,9	195
Bad Hönningen	4	12 089	12 024	99,5	652	495	112,8	157
Dierdorf	6	11 123	11 093	99,7	505	428	105,7	77
Linz am Rhein	7	18 790	18 790	100,0	915	843	122,9	72
Puderbach	16	15 044	15 040	100,0	710	665	121,1	45
Rengsdorf	14	16 555	16 553	100,0	878	679	112,4	199
Unkel	4	13 066	13 055	99,9	702	627	131,6	75
Waldbreitbach	6	9 327	9 321	99,9	526	390	114,6	136
<b>Rhein-Hunsrück-Kreis</b>	134	105 591	105 400	99,8	5 760	4 452	115,7	1 308
verbandsfreie Gemeinde								
Boppard	1	16 424	16 381	99,7	896	682	114,1	214
Verbandsgemeinden								
Emmelshausen	25	14 875	14 822	99,6	725	616	113,9	109
Kastellaun	16	15 169	15 134	99,8	768	641	116,0	127
Kirchberg (Hunsrück)	40	20 698	20 696	100,0	1 224	868	114,9	356
Rheinböllen	12	10 046	10 046	100,0	530	437	119,2	93
Sankt Goar-Oberwesel	8	9 868	9 822	99,5	580	430	119,9	150
Simmern/Hunsrück	32	18 511	18 499	99,9	1 037	778	115,2	259
<b>Rhein-Lahn-Kreis</b>	137	129 608	129 011	99,5	6 525	5 466	116,1	1 059
verbandsfreie Gemeinde								
Lahnstein	1	18 855	18 831	99,9	1 123	969	141,0	154
Verbandsgemeinden								
Bad Ems	9	17 605	17 565	99,8	921	794	123,8	127
Braubach	5	8 054	7 916	98,3	346	312	108,0	34
Diez	23	25 833	25 802	99,9	1 436	1 025	108,8	411
Hahnstätten	10	9 777	9 763	99,9	417	401	112,5	16
Katzenelnbogen	21	9 543	9 472	99,3	429	400	115,7	29
Loreley	17	10 672	10 546	98,8	446	420	109,1	26
Nassau	19	12 305	12 241	99,5	620	487	109,0	133
Nastätten	32	16 964	16 875	99,5	787	658	106,8	129

3. Ergebnisse 2001 nach Verwaltungsbezirken  
3.4 Wasserbezug der Letztverbraucher  
noch: 3.4.2 Verbandsfreie Gemeinden und Verbandsgemeinden

Verwaltungsbezirk	Ge- meinden	Bevölkerung			Wasserbezug der Letztverbraucher			
		ins- gesamt	mit Anschluss an die öffentliche Wasserversorgung	%	insgesamt	Haushalte und Kleingewerbe		sonstige Abnehmer
						zusammen	je versorgtem Einwohner	
		Anzahl			1 000 m <sup>3</sup>	l/Tag	1 000 m <sup>3</sup>	
<b>Westerwaldkreis</b>	192	202 714	202 407	99,8	10 083	8 815	119,3	1 268
Verbandsgemeinden								
Bad Marienberg (Westerwald)	18	20 018	19 990	99,9	1 017	878	120,3	139
Hachenburg	33	24 453	24 400	99,8	1 218	1 116	125,3	102
Höhr-Grenzhausen	4	14 217	14 214	100,0	732	576	111,0	156
Montabaur	25	38 588	38 578	100,0	2 066	1 845	131,0	221
Ransbach-Baumbach	11	14 522	14 499	99,8	744	682	128,9	62
Rennerod	23	17 165	17 058	99,4	768	691	111,0	77
Selters (Westerwald)	21	16 438	16 419	99,9	774	686	114,5	88
Wallmerod	21	14 660	14 631	99,8	615	562	105,2	53
Westerburg	24	23 687	23 652	99,9	1 104	1 075	124,5	29
Wirges	12	18 966	18 966	100,0	1 045	704	101,7	341
<b>Landkreis Bernkastel-Wittlich</b>	108	113 998	113 682	99,7	7 372	5 265	126,9	2 107
verbandsfreie Gemeinden								
Morbach	1	11 051	11 003	99,6	565	497	123,8	68
Wittlich	1	17 476	17 476	100,0	1 330	661	103,6	669
Verbandsgemeinden								
Bernkastel-Kues	20	23 425	23 346	99,7	1 566	1 280	150,2	286
Kröv-Bausendorf	10	9 212	9 205	99,9	542	473	140,8	69
Manderscheid	21	7 990	7 949	99,5	550	283	97,5	267
Neumagen-Dhron	4	6 035	6 035	100,0	342	240	109,0	102
Thalfang am Erbeskopf	21	7 535	7 487	99,4	704	332	121,5	372
Traben-Trarbach	6	9 518	9 501	99,8	611	513	147,9	98
Wittlich-Land	24	21 756	21 680	99,7	1 162	986	124,6	176
<b>Landkreis Bitburg-Prüm</b>	236	96 308	95 605	99,3	6 631	4 063	116,4	2 568
verbandsfreie Gemeinde								
Bitburg	1	12 896	12 883	99,9	928	604	128,4	324
Verbandsgemeinden								
Arzfeld	43	10 101	10 031	99,3	638	385	105,2	253
Bitburg-Land	51	16 844	16 774	99,6	1 035	673	109,9	362
Irrel	17	8 412	8 314	98,8	543	442	145,7	101
Kyllburg	21	8 412	8 311	98,8	531	327	107,8	204
Neuerburg	50	9 801	9 607	98,0	635	390	111,2	245
Prüm	44	21 972	21 842	99,4	1 786	834	104,6	952
Speicher	9	7 870	7 843	99,7	535	408	142,5	127
<b>Landkreis Daun</b>	109	64 464	64 257	99,7	4 929	2 901	123,7	2 028
Verbandsgemeinden								
Daun	38	24 291	24 245	99,8	1 413	1 092	123,4	321
Gerolstein	13	14 402	14 297	99,3	1 518	706	135,3	812
Hillesheim	11	8 877	8 860	99,8	705	445	137,6	260
Kelberg	33	7 654	7 644	99,9	440	296	106,1	144
Obere Kyll	14	9 240	9 211	99,7	853	362	107,7	491
<b>Landkreis Trier-Saarburg</b>	103	138 196	137 842	99,7	7 175	5 839	116,1	1 336
Verbandsgemeinden								
Hermeskeil	13	14 987	14 885	99,3	726	569	104,7	157
Kell am See	13	9 849	9 784	99,3	487	409	114,5	78
Konz	12	29 849	29 842	100,0	1 464	1 174	107,8	290
Ruwer	20	17 332	17 290	99,8	794	678	107,4	116
Saarburg	16	20 540	20 523	99,9	1 198	941	125,6	257
Schweich a.d.Roem. Weinstr.	18	24 415	24 332	99,7	1 439	1 089	122,6	350
Trier-Land	11	21 224	21 186	99,8	1 067	979	126,6	88

3. Ergebnisse 2001 nach Verwaltungsbezirken  
3.4 Wasserbezug der Letztverbraucher  
noch: 3.4.2 Verbandsfreie Gemeinden und Verbandsgemeinden

Verwaltungsbezirk	Ge- meinden	Bevölkerung			Wasserbezug der Letztverbraucher			
		ins- gesamt	mit Anschluss an die öffentliche Wasserversorgung	%	insgesamt	Haushalte und Kleingewerbe		sonstige Abnehmer
						zusammen	je versorgtem Einwohner	
		Anzahl			1 000 m <sup>3</sup>	l/Tag	1 000 m <sup>3</sup>	
<b>Landkreis Alzey-Worms</b>	69	125 303	125 100	99,8	6 394	5 525	121,0	869
verbandsfreie Gemeinden								
Alzey	1	18 200	18 200	100,0	1 091	861	129,6	230
Osthofen	1	8 853	8 853	100,0	793	409	126,6	384
Verbandsgemeinden								
Alzey-Land	24	23 836	23 809	99,9	1 016	983	113,1	33
Eich	5	12 552	12 422	99,0	532	509	112,3	23
Monsheim	7	10 263	10 254	99,9	569	493	131,7	76
Westhofen	10	12 132	12 132	100,0	553	553	124,9	-
Wöllstein	8	11 831	11 831	100,0	562	524	121,3	38
Wörrstadt	13	27 636	27 599	99,9	1 278	1 193	118,4	85
<b>Landkreis Bad Dürkheim</b>	48	134 303	134 227	99,9	8 265	6 504	132,8	1 761
verbandsfreie Gemeinden								
Bad Dürkheim	1	18 506	18 457	99,7	1 465	983	145,9	482
Grünstadt	1	13 074	13 074	100,0	914	752	157,6	162
Haßloch	1	20 826	20 826	100,0	1 223	897	118,0	326
Verbandsgemeinden								
Deidesheim	5	11 777	11 757	99,8	628	529	123,3	99
Freinsheim	8	15 394	15 394	100,0	910	769	136,9	141
Grünstadt-Land	16	20 482	20 475	100,0	1 408	1 020	136,5	388
Hettenleidelheim	5	10 991	10 991	100,0	543	492	122,6	51
Lambrecht (Pfalz)	7	13 578	13 578	100,0	581	561	113,2	20
Wachenheim an der Weinstr.	4	9 675	9 675	100,0	593	501	141,9	92
<b>Donnersbergkreis</b>	81	78 740	78 568	99,8	3 889	3 439	119,9	450
Verbandsgemeinden								
Alsenz-Obermoschel	16	7 522	7 522	100,0	308	294	107,1	14
Eisenberg (Pfalz)	3	13 974	13 974	100,0	691	607	119,0	84
Göllheim	13	11 885	11 841	99,6	580	547	126,6	33
Kirchheimbolanden	16	19 562	19 505	99,7	1 037	894	125,6	143
Rockenhausen	20	12 202	12 172	99,8	638	497	111,9	141
Winnweiler	13	13 595	13 554	99,7	635	600	121,3	35
<b>Landkreis Germersheim</b>	31	124 380	124 173	99,8	7 294	5 877	129,7	1 417
verbandsfreie Gemeinden								
Germersheim	1	20 506	20 497	100,0	1 996	1 012	135,3	984
Wörth am Rhein	1	17 732	17 732	100,0	1 006	872	134,7	134
Verbandsgemeinden								
Bellheim	4	13 453	13 417	99,7	683	646	131,9	37
Hagenbach	4	10 934	10 874	99,5	486	476	119,9	10
Jockgrim	4	15 652	15 652	100,0	808	785	137,4	23
Kandel	7	15 481	15 415	99,6	760	682	121,2	78
Lingenfeld	6	15 873	15 838	99,8	734	690	119,4	44
Rülzheim	4	14 749	14 748	100,0	821	714	132,6	107
<b>Landkreis Kaiserslautern</b>	50	110 207	109 864	99,7	6 091	5 256	131,1	835
Verbandsgemeinden								
Bruchmühlbach-Miesau	5	10 854	10 786	99,4	592	481	122,2	111
Enkenbach-Alsenborn	4	13 087	13 064	99,8	685	622	130,4	63
Hochspeyer	4	7 155	7 130	99,7	309	279	107,2	30
Kaiserslautern-Süd	6	11 212	11 105	99,0	532	504	124,3	28
Landstuhl	6	16 470	16 429	99,8	1 098	780	130,1	318
Otterbach	7	9 836	9 827	99,9	428	410	114,3	18
Otterberg	5	9 556	9 486	99,3	427	403	116,4	24
Ramstein-Miesenbach	5	18 084	18 084	100,0	1 175	1 049	158,9	126
Weilerbach	8	13 953	13 953	100,0	845	728	142,9	117

3. Ergebnisse 2001 nach Verwaltungsbezirken  
3.4 Wasserbezug der Letztverbraucher  
noch: 3.4.2 Verbandsfreie Gemeinden und Verbandsgemeinden

Verwaltungsbezirk	Ge- meinden	Bevölkerung			Wasserbezug der Letztverbraucher			
		ins- gesamt	mit Anschluss an die öffentliche Wasserversorgung	%	insgesamt	Haushalte und Kleingewerbe		sonstige Abnehmer
						zusammen	je versorgtem Einwohner	
		Anzahl			1 000 m <sup>3</sup>	l/Tag	1 000 m <sup>3</sup>	
<b>Landkreis Kusel</b>	98	78 530	78 493	100,0	3 992	3 404	118,8	588
Verbandsgemeinden								
Altenglan	16	11 000	10 998	100,0	506	477	118,8	29
Glan-Münchweiler	13	10 106	10 105	100,0	474	424	115,0	50
Kusel	18	14 299	14 287	99,9	744	656	125,8	88
Lauterecken	26	12 261	12 243	99,9	725	546	122,2	179
Schönenberg-Kübelberg	7	13 083	13 079	100,0	540	515	107,9	25
Waldmohr	3	8 735	8 735	100,0	417	357	112,0	60
Wolfstein	15	9 046	9 046	100,0	586	429	129,9	157
<b>Landkreis Südliche Weinstr.</b>	75	109 694	109 602	99,9	6 204	5 030	125,7	1 174
Verbandsgemeinden								
Annweiler am Trifels	13	17 526	17 491	99,8	964	743	116,4	221
Bad Bergzabern	21	24 367	24 351	99,9	1 398	1 099	123,6	299
Edenkoben	16	19 648	19 632	99,9	1 023	928	129,5	95
Herxheim	4	14 638	14 635	100,0	742	613	114,8	129
Landau-Land	14	13 927	13 909	99,9	820	675	133,0	145
Maikammer	3	8 049	8 049	100,0	563	438	149,1	125
Offenbach an der Queich	4	11 539	11 535	100,0	694	534	126,8	160
<b>Landkreis Ludwigshafen</b> verbandsfreie Gemeinden	25	147 396	147 305	99,9	7 887	6 773	126,0	1 114
Altrip	1	7 700	7 700	100,0	347	314	111,7	33
Bobenheim-Roxheim	1	10 042	10 025	99,8	492	492	134,5	-
Böhl-Iggelheim	1	10 706	10 706	100,0	460	432	110,6	28
Lambsheim	1	5 930	5 908	99,6	266	261	121,0	5
Limburgerhof	1	10 625	10 625	100,0	711	519	133,8	192
Mutterstadt	1	12 612	12 612	100,0	736	553	120,1	183
Neuhofen	1	7 386	7 386	100,0	403	332	123,2	71
Römerberg	1	8 945	8 945	100,0	421	387	118,5	34
Schifferstadt	1	18 885	18 879	100,0	1 118	845	122,6	273
Verbandsgemeinden								
Dannstadt-Schauernheim	3	13 180	13 180	100,0	830	693	144,1	137
Dudenhofen	3	10 897	10 875	99,8	525	468	117,9	57
Heßheim	5	9 273	9 273	100,0	448	448	132,4	-
Maxdorf	3	12 629	12 629	100,0	682	653	141,7	29
Waldsee	2	8 586	8 562	99,7	448	376	120,3	72
<b>Landkreis Mainz-Bingen</b> verbandsfreie Gemeinden	66	196 072	195 928	99,9	10 165	8 302	116,1	1 863
Bingen am Rhein	1	24 746	24 736	100,0	1 669	1 010	111,9	659
Budenheim	1	8 545	8 451	98,9	628	412	133,6	216
Ingelheim am Rhein	1	24 820	24 820	100,0	1 411	1 059	116,9	352
Verbandsgemeinden								
Rhein-Nahe	10	15 344	15 341	100,0	665	646	115,4	19
Bodenheim	5	17 598	17 598	100,0	799	747	116,3	52
Gau-Algesheim	8	15 652	15 652	100,0	740	694	121,5	46
Guntersblum	9	9 527	9 527	100,0	417	389	111,9	28
Heidesheim am Rhein	2	9 318	9 318	100,0	484	383	112,6	101
Nieder-Olm	8	28 948	28 948	100,0	1 403	1 311	124,1	92
Nierstein-Oppenheim	11	28 562	28 543	99,9	1 248	1 168	112,1	80
Sprendlingen-Gensingen	10	13 012	12 994	99,9	701	483	101,8	218

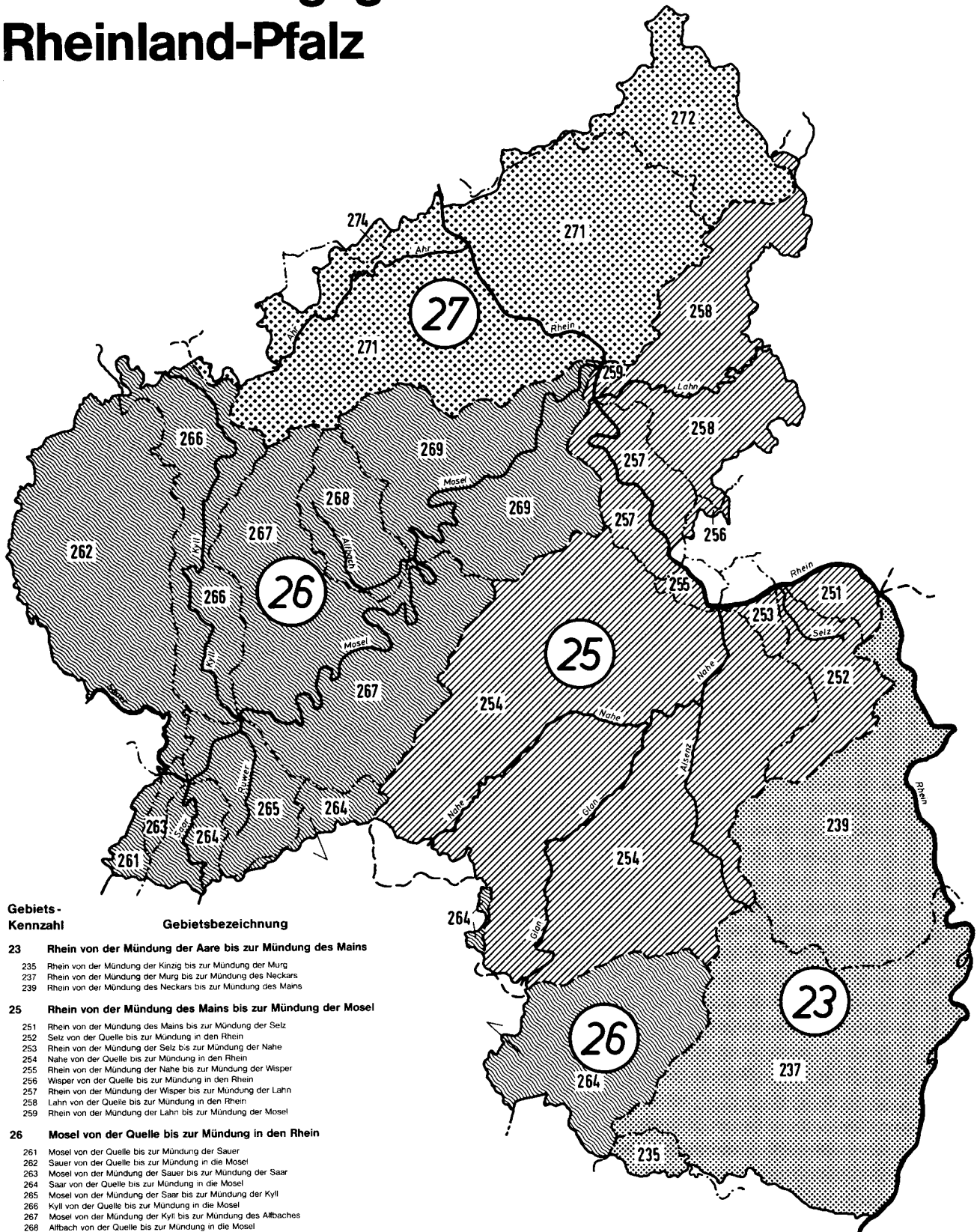
3. Ergebnisse 2001 nach Verwaltungsbezirken  
 3.4 Wasserbezug der Letztverbraucher  
 noch: 3.4.2 Verbandsfreie Gemeinden und Verbandsgemeinden

Verwaltungsbezirk	Ge- meinden	Bevölkerung			Wasserbezug der Letztverbraucher			
		ins- gesamt	mit Anschluss an die öffentliche Wasserversorgung	insgesamt	Haushalte und Kleingewerbe		sonstige Abnehmer	
					zusammen	je versorgtem Einwohner		
Anzahl	%	1 000 m <sup>3</sup>	l/Tag	1 000 m <sup>3</sup>				
<b>Landkreis Südwestpfalz</b>	84	105 271	104 881	99,6	4 868	4 309	112,6	559
Verbandsgemeinden								
Dahner Felsenland	15	16 085	16 019	99,6	718	588	100,6	130
Hauenstein	8	9 467	9 457	99,9	417	332	96,2	85
Pirmasens-Land	10	13 348	13 316	99,8	625	620	127,6	5
Rodalben	6	15 930	15 928	100,0	738	675	116,1	63
Thaleischweiler-Fröschen	8	11 660	11 607	99,5	525	481	113,5	44
Waldfischbach-Burgalben	8	13 219	13 201	99,9	634	521	108,1	113
Wallhalben	12	7 934	7 904	99,6	422	327	113,3	95
Zweibrücken-Land	17	17 628	17 449	99,0	789	765	120,1	24
Verbandsfreie Gemeinden in Rheinland-Pfalz	37	649 317	648 664	99,9	40 188	29 859	126,1	10 329
Verbandsgemeinden in Rheinland-Pfalz	2 257	2 390 510	2 384 134	99,7	125 235	104 270	119,8	20 965

4. Ergebnisse 2001 nach Gemeindegrößenklassen  
 4.1 Wasserbezug der Letztverbraucher

Gemeinden mit ... Einwohner	Ge- meinden	Bevölkerung			Wasserbezug der Letztverbraucher			
		ins- gesamt	mit	ohne	ins- gesamt	Haushalte und Kleingewerbe		sonstige Ab- nehmer
			Anschluß an die öffentliche Wasserversorgung	zu- sammen		je ver- sorgtem Ein- wohner		
Anzahl	%	1 000 m <sup>3</sup>	l/Tag	1 000 m <sup>3</sup>				
unter 1 000	1 595	679 533	677 175	2 358	33 538	28 578	115,6	4 960
1 000 - 2 000	369	508 710	506 800	1 910	25 344	21 525	116,4	3 819
2 000 - 3 000	133	323 663	323 027	636	16 748	14 301	121,3	2 447
3 000 - 5 000	78	290 612	290 097	515	15 489	13 113	123,8	2 376
5 000 - 10 000	85	584 783	583 749	1 034	34 208	26 726	125,4	7 482
10 000 - 20 000	25	361 160	360 794	366	21 527	16 564	125,8	4 963
20 000 - 50 000	13	443 848	443 518	330	28 644	21 339	131,8	7 305
50 000 - 100 000	4	301 252	301 122	130	18 776	14 152	128,8	4 624
100 000 und mehr	4	555 505	555 321	184	38 442	27 376	135,1	11 066
<b>Insgesamt</b>	2 306	4 049 066	4 041 603	7 463	232 716	183 674	124,5	49 042

# Wassereinzugsgebiete in Rheinland-Pfalz



Gebiets-Kennzahl	Gebietsbezeichnung
<b>23</b>	<b>Rhein von der Mündung der Aare bis zur Mündung des Mains</b>
235	Rhein von der Mündung der Kinzig bis zur Mündung der Murg
237	Rhein von der Mündung der Murg bis zur Mündung des Neckars
239	Rhein von der Mündung des Neckars bis zur Mündung des Mains
<b>25</b>	<b>Rhein von der Mündung des Mains bis zur Mündung der Mosel</b>
251	Rhein von der Mündung des Mains bis zur Mündung der Seltz
252	Seltz von der Quelle bis zur Mündung in den Rhein
253	Rhein von der Mündung der Seltz bis zur Mündung der Nahe
254	Nahe von der Quelle bis zur Mündung in den Rhein
255	Rhein von der Mündung der Nahe bis zur Mündung der Wisper
256	Wisper von der Quelle bis zur Mündung in den Rhein
257	Rhein von der Mündung der Wisper bis zur Mündung der Lahn
258	Lahn von der Quelle bis zur Mündung in den Rhein
259	Rhein von der Mündung der Lahn bis zur Mündung der Mosel
<b>26</b>	<b>Mosel von der Quelle bis zur Mündung in den Rhein</b>
261	Mosel von der Quelle bis zur Mündung der Sauer
262	Sauer von der Quelle bis zur Mündung in die Mosel
263	Mosel von der Mündung der Sauer bis zur Mündung der Saar
264	Saar von der Quelle bis zur Mündung in die Mosel
265	Mosel von der Mündung der Saar bis zur Mündung der Kyll
266	Kyll von der Quelle bis zur Mündung in die Mosel
267	Mosel von der Mündung der Kyll bis zur Mündung des Alfaches
268	Alfaches von der Quelle bis zur Mündung in die Mosel
269	Mosel von der Mündung des Alfaches bis zur Mündung in den Rhein
<b>27</b>	<b>Rhein von der Mündung der Mosel bis zur Mündung der Maas</b>
271	Rhein von der Mündung der Mosel bis zur Mündung der Sieg
272	Sieg von der Quelle bis zur Mündung in den Rhein
274	Ertf von der Quelle bis zur Mündung in den Rhein



5. Ergebnisse 2001 nach Wassereinzugsgebieten  
5.1 Wassergewinnungsanlagen <sup>1)</sup>

WEG-Nr.	Wassereinzugsgebiet	Ins-gesamt	Grund-wasser	Quell-wasser	Ange-reichertes Grund-wasser	Ufer-filtrat	See-und Tal-sperren-wasser	Fluss-wasser
235	Rhein von unterhalb Mündung der Kinzig bis oberhalb Mündung der Murg	2	1	1	-	-	-	-
237	Rhein von unterhalb Mündung der Murg bis oberhalb Mündung des Neckars	115	56	59	-	-	-	-
239	Rhein von unterhalb Mündung des Neckars bis oberhalb Mündung des Mains	78	61	15	-	2	-	-
23	Rhein von unterhalb Mündung der Aare bis oberhalb Mündung des Mains	195	118	75	-	2	-	-
251	Rhein von unterhalb Mündung des Mains bis oberhalb Mündung der Selz	9	4	2	-	3	-	-
252	Selz von der Quelle bis zur Mündung in den Rhein	9	3	6	-	-	-	-
253	Rhein von unterhalb Mündung der Selz bis oberhalb Mündung der Nahe	10	6	3	-	1	-	-
254	Nahe von der Quelle bis zur Mündung in den Rhein	272	207	64	-	-	1	-
255	Rhein von unterhalb Mündung der Nahe bis oberhalb Mündung der Wisper	3	1	2	-	-	-	-
256	Wisper von der Quelle bis zur Mündung in den Rhein	2	-	2	-	-	-	-
257	Rhein von unterhalb Mündung der Wisper bis oberhalb Mündung der Lahn	52	19	29	-	4	-	-
258	Lahn von der Quelle bis zur Mündung in den Rhein	202	135	65	-	2	-	-
259	Rhein von unterhalb Mündung der Lahn bis oberhalb Mündung der Mosel	4	3	-	-	1	-	-
25	Rhein von unterhalb Mündung des Mains bis oberhalb Mündung der Mosel	563	378	173	-	11	1	-
261	Mosel von der Quelle bis oberhalb Mündung der Sauer	1	1	-	-	-	-	-
262	Sauer von der Quelle bis zur Mündung in die Mosel	35	8	27	-	-	-	-
263	Mosel von unterhalb Mündung der Sauer bis oberhalb der Mündung der Saar	3	3	-	-	-	-	-
264	Saar von der Quelle bis zur Mündung in die Mosel	81	48	32	-	-	1	-
265	Mosel von unterhalb Mündung der Saar bis oberhalb Mündung der Kyll	28	13	14	-	-	1	-
266	Kyll von der Quelle bis zur Mündung in die Mosel	64	47	16	-	-	-	1
267	Mosel von unterhalb Mündung der Kyll bis oberhalb Mündung des Alfbaches	96	47	49	-	-	-	-
268	Alfbach von der Quelle bis zur Mündung in die Mosel	13	5	6	-	2	-	-
269	Mosel von unterhalb Mündung des Alfbaches bis zur Mündung in den Rhein	49	24	24	-	1	-	-
26	Mosel von der Quelle bis zur Mündung in den Rhein	370	196	168	-	3	2	1
271	Rhein von unterhalb Mündung der Mosel bis oberhalb Mündung der Sieg	203	113	85	-	5	-	-
272	Sieg von der Quelle bis zur Mündung in den Rhein	52	37	15	-	-	-	-
274	Erfz von der Quelle bis zur Mündung in den Rhein	1	1	-	-	-	-	-
27	Rhein von unterhalb Mündung der Mosel bis oberhalb Mündung der Maas	256	151	100	-	5	-	-
	Rheinland-Pfalz	1 384	843	516	-	21	3	1

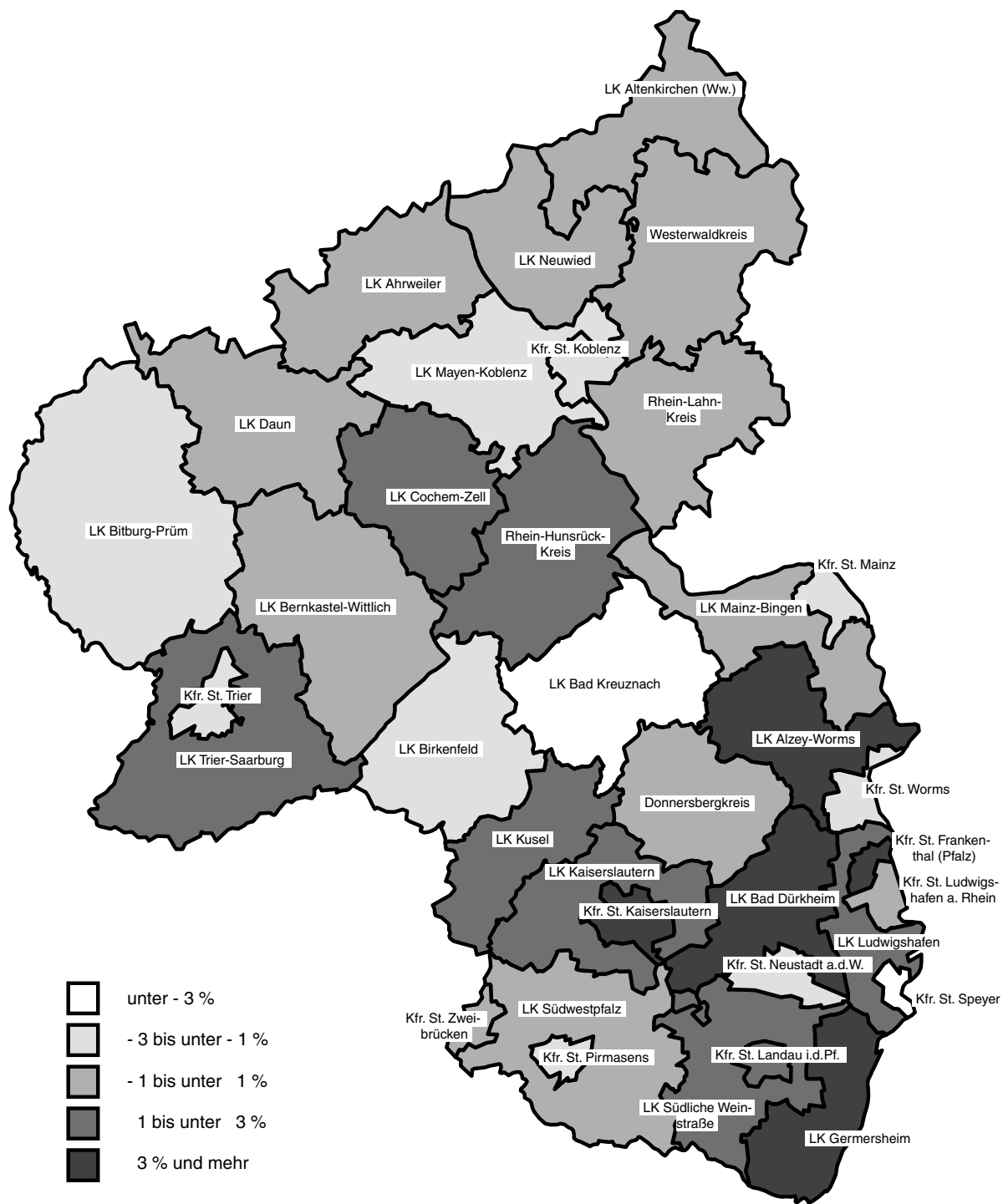
1) Die regionale Zuordnung erfolgt nach dem Standort der Gewinnungsanlage.

5. Ergebnisse 2001 nach Wassereinzugsgebieten  
5.2 Wassergewinnung <sup>1)</sup>

WEG-Nr.	Wassereinzugsgebiet	Ins-gesamt	Grund-wasser	Quell-wasser	Ange-reichertes Grund-wasser	Ufer-filtrat	See-und Tal-sperren-wasser	Fluss-wasser
235	Rhein von unterhalb Mündung der Kinzig bis oberhalb Mündung der Murg	176	167	9	-	-	-	-
237	Rhein von unterhalb Mündung der Murg bis oberhalb Mündung des Neckars	38 283	31 260	7 023	-	-	-	-
239	Rhein von unterhalb Mündung des Neckars bis oberhalb Mündung des Mains	43 997	34 082	1 443	-	8 472	-	-
23	Rhein von unterhalb Mündung der Aare bis oberhalb Mündung des Mains	82 456	65 509	8 475	-	8 472	-	-
251	Rhein von unterhalb Mündung des Mains bis oberhalb Mündung der Selz	1 291	586	84	-	621	-	-
252	Selz von der Quelle bis zur Mündung in den Rhein	1 423	1 042	381	-	-	-	-
253	Rhein von unterhalb Mündung der Selz bis oberhalb Mündung der Nahe	2 224	527	72	-	1 625	-	-
254	Nahe von der Quelle bis zur Mündung in den Rhein	41 790	29 282	9 454	-	-	3 054	-
255	Rhein von unterhalb Mündung der Nahe bis oberhalb Mündung der Wisper	97	65	32	-	-	-	-
256	Wisper von der Quelle bis zur Mündung in den Rhein	42	-	42	-	-	-	-
257	Rhein von unterhalb Mündung der Wisper bis oberhalb Mündung der Lahn	1 046	248	486	-	312	-	-
258	Lahn von der Quelle bis zur Mündung in den Rhein	10 617	7 178	2 469	-	970	-	-
259	Rhein von unterhalb Mündung der Lahn bis oberhalb Mündung der Mosel	4 656	229	-	-	4 427	-	-
25	Rhein von unterhalb Mündung des Mains bis oberhalb Mündung der Mosel	63 186	39 157	13 020	-	7 955	3 054	-
261	Mosel von der Quelle bis oberhalb Mündung der Sauer	70	70	-	-	-	-	-
262	Sauer von der Quelle bis zur Mündung in die Mosel	6 002	4 187	1 815	-	-	-	-
263	Mosel von unterhalb Mündung der Sauer bis oberhalb der Mündung der Saar	885	885	-	-	-	-	-
264	Saar von der Quelle bis zur Mündung in die Mosel	13 209	10 876	1 998	-	-	335	-
265	Mosel von unterhalb Mündung der Saar bis oberhalb Mündung der Kyll	8 875	673	800	-	-	7 402	-
266	Kyll von der Quelle bis zur Mündung in die Mosel	10 082	8 652	1 244	-	-	-	186
267	Mosel von unterhalb Mündung der Kyll bis oberhalb Mündung des Alfbaches	10 576	6 858	3 718	-	-	-	-
268	Alfbach von der Quelle bis zur Mündung in die Mosel	2 892	1 758	268	-	866	-	-
269	Mosel von unterhalb Mündung des Alfbaches bis zur Mündung in den Rhein	2 680	1 245	1 409	-	26	-	-
26	Mosel von der Quelle bis zur Mündung in den Rhein	55 271	35 204	11 252	-	892	7 737	186
271	Rhein von unterhalb Mündung der Mosel bis oberhalb Mündung der Sieg	40 974	33 103	6 368	-	1 503	-	-
272	Sieg von der Quelle bis zur Mündung in den Rhein	3 921	2 009	1 912	-	-	-	-
274	Erfst von der Quelle bis zur Mündung in den Rhein	14	14	-	-	-	-	-
27	Rhein von unterhalb Mündung der Mosel bis oberhalb Mündung der Maas	44 909	35 126	8 280	-	1 503	-	-
	Rheinland-Pfalz	245 822	174 996	41 027	-	18 822	10 791	186

1) Die regionale Zuordnung erfolgt nach dem Standort der Gewinnungsanlage.

Veränderungsrate des Wasserbezugs der Letztverbraucher  
in den kreisfreien Städten und Landkreisen 2001 gegenüber 1998



Durchschnitt der kreisfreien Städte: - 0,9 %  
 Durchschnitt der Landkreise: 0,7 %  
 Durchschnitt des Landes: 0,2 %

Statistisches Landesamt Rheinland-Pfalz