



Besonders überwachungsbedürftige Abfälle 2000

I n h a l t

Seite

Vorbemerkungen 4

Zeichenerklärungen 4

Erläuterungen 5

Schaubilder

Erzeugung und Entsorgung besonders überwachungsbedürftiger Abfälle in Rheinland-Pfalz 2000 6

Landesgrenzen von Rheinland-Pfalz überschreitende Abfallströme 2000 7

Tabellen

1. In Rheinland-Pfalz erzeugte Abfälle 2000 und deren Verbleib

1.1 Primärerzeuger ohne Sammelentsorger nach Wirtschaftszweigen 8

1.2 Primärerzeuger ohne Sammelentsorger nach Verwaltungsbezirken 9

1.3 Primärerzeuger einschließlich Sammelentsorger nach Abfallarten 10

1.4 Sekundärerzeuger nach Abfallarten 17

1.5 Sammelentsorger nach Abfallarten 21

2. In Rheinland-Pfalz entsorgte Abfälle 2000 und deren Herkunft nach Abfallarten 25

Anhang

Verzeichnis der besonders überwachungsbedürftigen Abfälle 31

V o r b e m e r k u n g e n

Der vorliegende Statistische Bericht basiert auf den Ergebnissen der für das Jahr 2000 durchgeführten Erhebung über besonders überwachungsbedürftige Abfälle für die Nachweise zu führen sind. Grundlage ist das von der SAM (Sonderabfall-Management-Gesellschaft Rheinland-Pfalz mbH), der gemäß Landesverordnung über die Zentrale Stelle für Sonderabfälle zuständigen Gesellschaft, bereitgestellte Datenmaterial. Es beinhaltet neben den hoheitlich vorliegenden nationalen Abfallbegleitscheinen auch Daten der hoheitlich nicht vorliegenden jedoch über die SAM aufgrund der Andienungspflicht abgerechneten Begleitscheine sowie die über gesonderte Mengenmeldungen erfassten freiwilligen Rücknahmen von besonders überwachungsbedürftigen Abfällen gemäß § 25 KrW-/AbfG. Außerdem wurden die nach EG-Abfallverbringungsverordnung vorliegenden Eurobegleitscheine für die grenzüberschreitende Verbringung von besonders überwachungsbedürftigen Abfällen in die statistische Aufbereitung einbezogen. **Nicht berücksichtigt** sind dagegen firmenintern entsorgte Sonderabfälle. Hierbei handelt es sich um in Rheinland-Pfalz angefallene Abfälle, die in einer dafür zugelassenen in Rheinland-Pfalz gelegenen betriebseigenen Anlage des Abfallerzeugers entsorgt wurden.

Rechtsgrundlagen

Gesetz über Umweltstatistiken (Umweltstatistikgesetz - UStatG) vom 21. September 1994 (BGBl. I S. 2530), zuletzt geändert durch Artikel 12 des 3. Statistikbereinigungsgesetzes vom 19. Dezember 1997 (BGBl. I S. 3158), in Verbindung mit dem Gesetz über die Statistik für Bundeszwecke (Bundesstatistikgesetz - BStatG) vom 22. Januar 1987 (BGBl. I S. 462, 565), zuletzt geändert durch Artikel 2 des Gesetzes vom 16. Juni 1998 (BGBl. I S. 1300). Erhoben werden die Angaben zu § 4 des Gesetzes über Umweltstatistiken.

Veröffentlichung

Weitere Informationen zur Abfallentsorgung enthält der Statistische Bericht „Daten zur Abfallwirtschaft“, QII/S.

Zeichenerklärungen (nach DIN 55301)

- 0 weniger als die Hälfte von 1 in der letzten besetzten Stelle, jedoch mehr als nichts
- nichts vorhanden (genau null)
- . Zahlenwert unbekannt oder geheim zu halten

Geringfügige Abweichungen in den Summen sind auf das Runden der Zahlen zurück zu führen.

E r l ä u t e r u n g e n

Besonders überwachungsbedürftige Abfälle

Abfälle, die nach Art, Beschaffenheit oder Menge in besonderem Maße gesundheits-, luft- oder wassergefährdend, explosibel oder brennbar sind oder Erreger übertragbarer Krankheiten enthalten oder hervorbringen können und an deren Überwachung und Beseitigung nach dem Kreislaufwirtschafts- und Abfallgesetz besondere Anforderungen zu stellen sind (§ 41 Abs. 1 Satz 1 bzw. Abs. 3 Nr. 1 KrW-/AbfG). Hierunter fallen sowohl Abfälle zur Verwertung als auch Abfälle zur Beseitigung. Im Einzelnen handelt es sich um die in den Anlagen 1 und 2 der Verordnung zur Bestimmung von besonders überwachungsbedürftigen Abfällen (BestbÜAbfV) aufgeführten Abfallarten. Damit wurde zu Beginn des Jahres 1999 die bisherige Übergangsvorschrift des § 3 BestbÜAbfV, nach der die besonders überwachungsbedürftigen Abfälle sich aus der Abfallbestimmungsverordnung (AbfBestV) ergaben, abgelöst.

Primärerzeuger

Nachweispflichtiger Abfallerzeuger bei dem die Abfallmenge erstmals angefallen ist (im Gegensatz zu → Sekundärerzeuger). Nach § 2 Abs. 2 der Verordnung über Verwertungs- und Beseitigungsnachweise (Nachweisverordnung-NachwV) sind Abfallerzeuger, bei denen jährlich nicht mehr als insgesamt 2 000 kg besonders überwachungsbedürftige Abfälle anfallen, von der Nachweispflicht ausgenommen. Diese Abfälle werden erst mit Übergabe an einen Einsammler oder Entsorger nachweispflichtig. Folgerichtig lassen sich nicht sämtliche primär erzeugten Abfälle regional und wirtschaftssystematisch einordnen. Dies gilt insbesondere für Fälle, bei denen der Primärerzeuger zugleich → Sammelentsorger ist. Da auch bei der naheliegenden Beschränkung der regionalen und wirtschaftssystematischen Tabellierung auf Primärerzeuger, die nicht zugleich Sammelentsorger sind, immer noch Zuordnungsprobleme auftreten, mussten weitere Einschränkungen vorgenommen werden. Daher wurden nur die Entsorgungsvorgänge ausgewertet, die eine sinnvolle wirtschaftssystematische (Tabelle 1.1) bzw. regionale (Tabelle 1.2) Zuordnung des Erzeugers erlauben. Während bei der regionalen Darstellung in erster Linie auf die Einbeziehung der Daten der Bundeswehr und der ausländischen Stationierungstreitkräfte, für die nur Landeszahlen vorliegen, verzichtet werden musste, handelt es sich bei den wirtschaftssystematisch nicht eingruppierten Fällen überwiegend um im Rahmen der Sanierung von Altlasten bzw. bei der Beseitigung von Unfallfolgen entstandene Abfälle (z. B. ölverunreinigte Böden, sonstige Böden mit schädlichen Verunreinigungen, Bauschutt und Erdaushub mit schädlichen Verunreinigungen).

Sammelentsorger

Als Sammelentsorger werden alle die Einsammler bezeichnet, die von der in § 8 der Nachweisverordnung geregelten Möglichkeit des Sammelentsorgungsnachweises Gebrauch machen. Zwar werden sämtliche Sammelentsorger den → Primärerzeugern zugerechnet, die eingesammelten Abfälle lassen sich jedoch auf Grund der Besonderheiten des Sammelentsorgungsnachweises weder einem Erzeuger wirtschaftssystematisch zuordnen noch unterhalb der Ebene der Bundesländer regionalisieren.

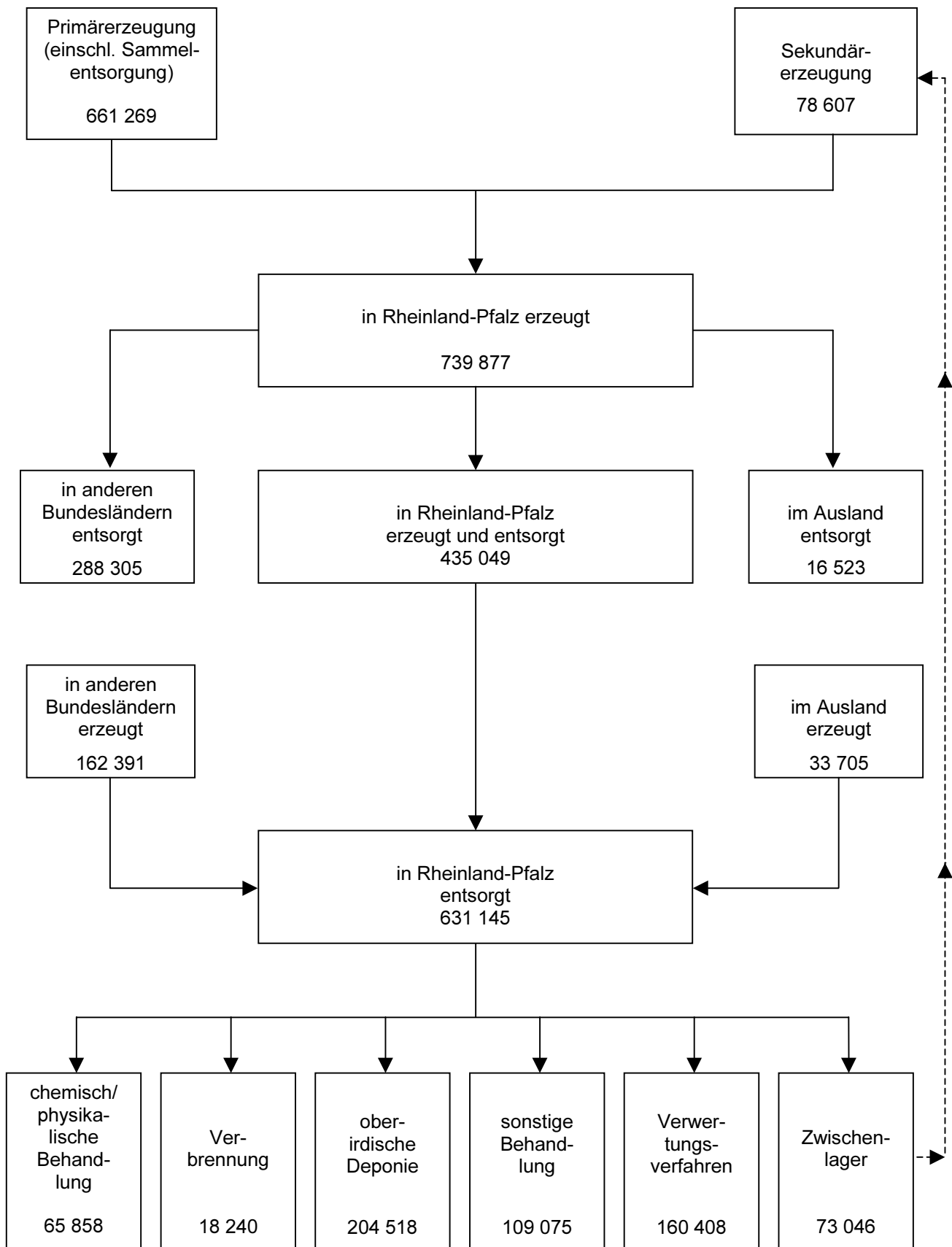
Sekundärerzeuger

Ein Zwischenlager kann sowohl als Primär- als auch als Sekundärerzeuger gezählt sein. Als Sekundärerzeuger werden Zwischenlager bezüglich der Abfallmenge bezeichnet, die das Zwischenlager ohne jede Behandlung wieder verlässt. Das Zusammenstellen von Abfällen zu größeren Transporteinheiten zählt nicht als Behandlung. Werden Abfälle dagegen in einem Zwischenlager behandelt, gilt der Anlagenbetreiber hinsichtlich dieser Abfallmenge als Primärerzeuger.

Wirtschaftszweig

Grundlage der wirtschaftssystematischen Zuordnung der Abfallerzeuger ist die Klassifikation der Wirtschaftszweige, Ausgabe 1993 (WZ 93).

Erzeugung und Entsorgung besonders überwachungsbedürftiger Abfälle in Rheinland-Pfalz 2000 - Angaben in Tonnen -



Landesgrenzen von Rheinland-Pfalz überschreitende Abfallströme 2000 - Angaben in Tonnen -

Andere Bundesländer	Import	Saldo (Import ./ Export)	Export	Andere Bundesländer
Baden-Württemberg	59 736	22 742	36 994	Baden-Württemberg
Bayern	25 591	11 251	14 340	Bayern
Berlin	74	71	3	Berlin
Brandenburg	145	-1 594	1 739	Brandenburg
Bremen	56	-12 320	12 376	Bremen
Hamburg	69	- 370	440	Hamburg
Hessen	34 554	-66 464	101 018	Hessen
Mecklenburg-Vorpommern	68	- 71	139	Mecklenburg-Vorpommern
Niedersachsen	5 050	-8 662	13 713	Niedersachsen
Nordrhein-Westfalen	25 327	-52 987	78 314	Nordrhein-Westfalen
Saarland	9 042	2 197	6 844	Saarland
Sachsen	1 765	-2 310	4 074	Sachsen
Sachsen-Anhalt	113	-4 455	4 568	Sachsen-Anhalt
Schleswig-Holstein	532	-3 750	4 282	Schleswig-Holstein
Thüringen	271	-9 190	9 460	Thüringen
Andere Bundesländer zusammen	--- 162 391 ---	-125 913	--- 288 305 ---	Andere Bundesländer zusammen
Ausland				
Belgien	13 000	748	12 252	Belgien
Bosnien-Herzegowina	242	242	-	Bosnien-Herzegowina
Dänemark	47	- 98	144	Dänemark
Frankreich	8 018	7 168	850	Frankreich
Großbritannien	-	-260	260	Großbritannien
Italien	273	273	-	Italien
Kroatien	11	11	-	Kroatien
Luxemburg	4 764	4 764	-	Luxemburg
Niederlande	2 138	- 879	3 017	Niederlande
Österreich	1 153	1 153	-	Österreich
Portugal	140	140	-	Portugal
Schweiz	2 974	2 974	-	Schweiz
Tschechische Republik	122	122	-	Tschechische Republik
Jugoslawien	491	491	-	Jugoslawien
Sonstiges	333	333	-	Sonstiges
Ausland zusammen	--- 33 705 ---	17 182	--- 16 523 ---	Ausland zusammen

STATISTISCHES LANDESAMT RHEINLAND-PFALZ

1. In Rheinland-Pfalz erzeugte Abfälle 2000 und deren Verbleib
1.1 Primärerzeuger ohne Sammelentsorger nach Wirtschaftszweigen¹⁾

WZ	Wirtschaftszweig	Primärerzeuger	Erzeugte Abfallmenge							
			insgesamt	davon entsorgt in/im						
				Rheinland-Pfalz	Nordrhein-Westfalen	Hessen	Baden-Württemberg	Saarland	übrigen Bundesländern	Ausland
Anzahl	Tonnen									
A	Land- und Forstwirtschaft	.	1 693	1 693	-	-	-	-	-	-
B	Fischerei und Fischzucht	-	-	-	-	-	-	-	-	-
C	Bergbau und Gewinnung von Steinen und Erden	4	492	492	-	-	-	-	-	-
D	Verarbeitendes Gewerbe	364	136 650	43 131	40 716	10 541	11 098	982	19 450	10 732
DA	Ernährungsgewerbe und Tabakverarbeitung	8	733	145	33	0	420	-	134	-
DB	Textil- und Bekleidungs-gewerbe	.	979	33	946	-	-	-	-	-
DC	Ledergewerbe	.	134	134	-	-	-	-	-	-
DD	Holzgewerbe (ohne Herstellung von Möbeln)	10	384	60	293	1	-	-	30	-
DE	Papier-, Verlags- und Druck-gewerbe	20	2 161	1 036	832	100	63	-	129	-
21	Papiergewerbe	12	1 122	91	832	52	18	-	129	-
22	Verlags-, Druckgewerbe, Ver-vielfältigung von bespielten Ton-, Bild- und Datenträgern	8	1 039	946	-	48	45	-	-	-
DF	Kokerei, Mineralölverarbeitung, Herst. und Verarbeitung von Spalt- und Brutstoffen	.	10 516	7 204	1 754	156	624	-	589	190
DG	Chemische Industrie	49	40 328	12 180	9 901	6 173	4 965	331	3 425	3 354
DH	Herstellung von Gummi- und Kunststoffwaren	31	7 550	2 627	3 481	486	171	-	785	-
DI	Glasgewerbe, Keramik, Verarbei-tung von Steinen und Erden	21	3 985	1 653	263	972	379	-	719	-
DJ	Metallerzeugung und -bearbeitung, Herstellung von Metaller-zeugnissen	94	34 048	8 214	13 886	1 543	1 314	85	8 745	260
DK	Maschinenbau	42	4 105	2 039	596	329	942	48	152	-
DL	Herst. v. Büromasch., Datenver-arbeitungsgeräten und -einrich-tungen; Elektrotechnik, Fein-mechanik und Optik	17	1 827	488	61	269	206	197	606	-
DM	Fahrzeugbau	32	11 014	3 721	1 592	470	2 001	173	3 057	-
34	Herstellung von Kraftwagen u. Kraftwagenteilen	26	10 340	3 536	1 468	416	1 766	160	2 994	-
35	Sonstiger Fahrzeugbau	6	675	186	124	54	235	14	63	-
DN	Herst. von Möbeln, Schmuck, Musikinstrumenten, Sportgeräten, Spielwaren und sonst. Erzeugnissen; Recycling	32	18 886	3 596	7 078	43	13	149	1 079	6 927
36	Herst. von Möbeln, Schmuck, Musikinstrumenten, Sportgeräten, Spielwaren und sonstigen Erzeugnissen	14	350	302	24	-	-	-	24	-
37	Recycling	18	18 536	3 295	7 054	43	13	149	1 055	6 927
E	Energie- und Wasserversorgung	15	3 839	1 556	26	32	84	-	2 141	-
F	Baugewerbe	18	500	162	96	12	139	46	46	-
G	Handel; Instandhaltung u. Repa-ratur von Kraftfahrzeugen und Gebrauchsgütern	129	30 424	27 080	227	610	980	642	886	-
H	Gastgewerbe	.	3	-	-	-	3	-	-	-
I	Verkehr und Nachrichtenüber-mittlung	55	59 278	48 299	1 219	5 870	232	-	1 950	1 709
J	Kredit- und Versicherungs-gewerbe	6	1 735	1 735	-	-	-	-	-	-
K	Grundstücks- und Wohnungswesen, Vermietung beweglicher Sachen, Er-bringung von Dienstleistungen über-wiegend für Unternehmen	18	18 715	9 722	777	7 285	84	260	587	-
L	Öffentliche Verwaltung, Verteidi-gung, Sozialversicherung	41	9 308	7 058	391	154	665	358	682	-
M	Erziehung und Unterricht	5	126	79	-	9	39	-	-	-
N	Gesundheits-, Veterinär- und Sozialwesen	13	597	505	80	11	-	-	-	-
O	Erbringung von sonstigen öffentlichen und persönlichen Dienstleistungen	79	69 429	38 806	7 876	6 224	7 365	311	8 826	20
	Insgesamt	752	332 791	180 319	51 408	30 749	20 689	2 598	34 568	12 461

1) Ohne wirtschaftssystematisch nicht zuzuordnende Erzeuger.

1. In Rheinland-Pfalz erzeugte Abfälle 2000 und deren Verbleib
1.2 Primärerzeuger ohne Sammelentsorger nach Verwaltungsbezirken ¹⁾

Kreisfreie Stadt (St.) Landkreis	Primärerzeuger	Erzeugte Abfallmenge							
		insgesamt	davon entsorgt in/im						
			Rheinland-Pfalz	Nordrhein-Westfalen	Hessen	Baden-Württemberg	Saarland	übrigen Bundesländern	Ausland
Anzahl	Tonnen								
Koblenz, St.	50	46 688	39 307	298	5 576	81	-	1 426	-
Ahrweiler	16	748	577	154	11	-	-	6	-
Altenkirchen (Ww.)	34	4 036	2 085	1 502	115	-	-	333	-
Bad Kreuznach	30	22 011	15 310	42	6 331	47	-	280	-
Birkenfeld	31	8 794	6 399	1 155	73	85	190	893	-
Cochem-Zell	10	4 967	4 933	23	2	-	-	9	-
Mayen-Koblenz	38	12 394	1 665	3 555	108	504	-	6 543	20
Neuwied	51	24 785	6 314	10 254	342	512	-	1 744	5 620
Rhein-Hunsrück-Kreis	22	8 357	6 690	363	76	237	0	990	-
Rhein-Lahn-Kreis	28	27 219	18 842	7 534	214	86	6	537	-
Westerwaldkreis	44	20 532	10 923	8 162	867	-	72	508	-
Trier, St.	35	53 548	34 166	5 591	401	396	170	10 854	1 969
Berncastel-Wittlich	21	17 001	16 044	118	56	222	-	561	-
Bitburg-Prüm	25	11 719	10 020	792	-	887	-	19	-
Daun	15	1 056	404	467	-	-	-	185	-
Trier-Saarburg	15	1 450	915	106	10	15	332	73	-
Frankenthal (Pfalz), St.	14	2 232	427	268	921	520	-	96	-
Kaiserslautern, St.	26	31 857	16 697	885	11 089	1 247	539	1 400	-
Landau i. d. Pfalz, St.	19	30 970	29 918	709	156	94	-	93	-
Ludwigshafen a. Rh., St.	55	92 460	59 192	3 433	16 069	3 891	-	6 521	3 354
Mainz, St.	73	30 063	3 395	177	21 776	1 238	522	2 954	-
Neustadt a. d. Weinstr., St.	7	2 318	2 232	-	-	47	-	39	-
Pirmasens, St.	15	11 503	421	693	412	5 008	1 333	3 636	-
Speyer, St.	18	7 049	2 178	2 166	164	1 401	-	950	190
Worms, St.	24	22 977	5 392	4 058	12 150	511	-	866	-
Zweibrücken, St.	19	28 370	27 846	152	-	-	272	100	-
Alzey-Worms	9	156	93	-	21	4	-	39	-
Bad Dürkheim	18	3 532	1 230	150	1 032	388	31	701	-
Donnersbergkreis	15	8 317	7 343	-	160	803	-	11	-
Germersheim	21	13 201	7 497	473	39	562	-	3 323	1 308
Kaiserslautern	15	2 302	753	273	670	307	169	129	-
Kusel	9	10 586	10 385	-	48	128	21	5	-
Südliche Weinstraße	23	7 361	1 589	900	4 683	109	-	81	-
Ludwigshafen	12	3 387	1 820	641	3	697	-	226	-
Mainz-Bingen	40	15 167	2 900	3 387	7 299	745	42	794	-
Südwestpfalz	10	2 010	1 825	2	-	-	171	13	-
Rheinland-Pfalz	907	591 121	357 726	58 482	90 873	20 771	3 871	46 938	12 461
kreisfreie Städte	355	360 035	221 172	18 430	68 713	14 434	2 837	28 936	5 513
Landkreise	552	231 086	136 554	40 052	22 160	6 336	1 034	18 002	6 948

1) Ohne regional nicht zuzuordnende Erzeuger.

1. In Rheinland-Pfalz erzeugte Abfälle 2000 und deren Verbleib
1.3 Primärerzeuger einschließlich Sammelentsorger nach Abfallarten

Abfallschlüssel	Abfallart	Primärerzeuger ¹⁾	Erzeugte Abfallmenge							
			insgesamt	davon entsorgt in/im						
				Rheinland-Pfalz	Nordrhein-Westfalen	Hessen	Baden-Württemberg	Saarland	übrigen Bundesländern	Ausland
Anzahl	Tonnen									
02	Abfälle aus der Landwirtschaft, dem Gartenbau, der Jagd, Fischerei und Teichwirtschaft, Herstellung und Verarbeitung von Nahrungsmitteln	10	102	32	26	37	7	-	-	-
0201	Abfälle aus der Herstellung von Grundstoffen	10	102	32	26	37	7	-	-	-
03	Abfälle aus der Holzverarbeitung und der Herstellung von Zellstoffen, Papier, Pappe, Platten und Möbeln	.	2	1	-	1	-	-	-	-
0302	Abfälle aus der Holzkonservierung	.	2	1	-	1	-	-	-	-
05	Abfälle aus der Ö raffination, Erdgasreinigung und Kohlepyrolyse	8	1 259	102	1 070	-	83	-	3	-
0501	Ölschlämme und feste Abfälle darunter	6	1 148	31	1 070	-	43	-	3	-
050104	saure Alkylschlämme	.	1 003	-	1 003	-	-	-	-	-
0504	verbrauchte Filtertone	.	41	-	-	-	41	-	-	-
0506	Abfälle aus der Kohlepyrolyse	3	71	71	-	-	-	-	-	-
06	Abfälle aus anorganischen chemischen Prozessen	39	5 299	2 072	1 434	421	29	1	1 152	190
0601	verbrauchte säurehaltige Lösungen (Säuren) darunter	10	2 432	1 786	191	125	2	-	139	190
060101	Schwefelsäure und schweflige Säure	7	1 846	1 623	24	8	-	-	-	190
0602	verbrauchte basische Lösungen (Laugen)	3	65	65	-	-	-	-	-	-
0604	metallhaltige Abfälle darunter	29	2 785	208	1 239	296	28	1	1 013	-
060405	Abfälle, die andere Schwermetalle enthalten	17	2 296	44	1 236	96	-	-	920	-
0613	Abfälle aus anderen Prozessen der anorganischen Chemie	3	18	12	5	-	-	-	-	-
07	Abfälle aus organischen chemischen Prozessen	93	26 575	3 022	9 644	2 854	5 237	-	2 463	3 354
0701	Abfälle aus Herstellung, Zubereitung, Vertrieb und Anwendung (HZVA) organischer Grundchemikalien darunter	39	7 616	1 099	1 337	535	569	-	721	3 354
070103	organische halogenierte Lösemittel, Waschflüssigkeiten und Mutterlaugen	16	3 546	158	-	0	34	-	-	3 354

1) Mehrfachzählungen möglich, Sammelentsorgung wird als Primärerzeuger gezählt.

1. In Rheinland-Pfalz erzeugte Abfälle 2000 und deren Verbleib
noch: 1.3 Primärerzeuger einschließlich Sammelentsorger nach Abfallarten

Abfall- schlüs- sel	Abfallart	Primär- erzeuger ¹⁾	Erzeugte Abfallmenge							
			ins- gesamt	davon entsorgt in/im						
				Rheinland- Pfalz	Nordrhein- Westfalen	Hessen	Baden- Württem- berg	Saarland	übrigen Bundes- ländern	Ausland
Anzahl	Tonnen									
070104	andere organische Lösemittel, Waschflüssigkeiten und Mutterlaugen	21	2 653	429	646	500	477	-	601	-
0702	Abfälle aus der Herstellung, Zubereitung, Vertrieb und Anwendung (HZVA) von Kunststoffen, synthetischen Gummi- und Kunstfasern	28	3 407	595	1 663	374	43	-	732	-
	darunter									
070208	andere Reaktions- und Destillationsrückstände	23	2 481	514	1 269	57	4	-	637	-
0703	Abfälle aus Herstellung, Zubereitung, Vertrieb und Anwendung (HZVA) von organischen Farbstoffen und Pigmenten (außer 0611)	21	2 446	238	1 112	260	523	-	314	-
	darunter									
070304	andere organische Lösemittel, Waschflüssigkeiten und Mutterlaugen	19	1 535	220	407	260	523	-	125	-
0704	Abfälle aus Herstellung, Zubereitung, Vertrieb und Anwendung (HZVA) von organischen Pestiziden (außer 020105)	5	522	-	401	52	-	-	69	-
0705	Abfälle aus Herstellung, Zubereitung, Vertrieb und Anwendung (HZVA) von Pharmazeutika	5	4 833	327	2 738	550	1 060	-	158	-
	darunter									
070503	organische halogenierte Lösemittel, Waschflüssigkeiten und Mutterlaugen	.	1 529	181	1 187	161	-	-	-	-
070504	andere organische Lösemittel, Waschflüssigkeiten und Mutterlaugen	5	3 093	146	1 340	389	1 060	-	158	-
0706	Abfälle aus Herstellung, Zubereitung, Vertrieb und Anwendung (HZVA) von Fetten, Schmiermitteln, Seifen, Waschmitteln, Desinfektionsmitteln und Körperpflegemitteln	15	1 270	457	143	269	400	-	0	-
0707	Abfälle aus Herstellung, Zubereitung, Vertrieb und Anwendung (HZVA) von Feinchemikalien und Chemikalien a.n.g.	11	6 480	306	2 250	813	2 641	-	470	-
	darunter									
070703	organische halogenierte Lösemittel, Waschflüssigkeiten und Mutterlaugen	4	1 159	173	821	-	165	-	-	-
070704	andere organische Lösemittel, Waschflüssigkeiten und Mutterlaugen	5	.	29	601	804	2 289	-	427	-

1) Mehrfachzählungen möglich, Sammelentsorgung wird als Primärerzeuger gezählt.

1. In Rheinland-Pfalz erzeugte Abfälle 2000 und deren Verbleib
noch: 1.3 Primärerzeuger einschließlich Sammelentsorger nach Abfallarten

Abfallschlüssel	Abfallart	Primärerzeuger ¹⁾	Erzeugte Abfallmenge							
			insgesamt	davon entsorgt in/im						
				Rheinland-Pfalz	Nordrhein-Westfalen	Hessen	Baden-Württemberg	Saarland	übrigen Bundesländern	Ausland
Anzahl	Tonnen									
08	Abfälle aus Herstellung, Zubereitung, Vertrieb und Anwendung (HZVA) von Überzügen (Farben, Lacken, Email), Dichtungsmassen und Druckfarben	113	8 495	3 075	2 800	1 181	88	51	1 300	-
0801	Abfälle aus der HZVA von Farben und Lacken	94	6 250	2 551	1 505	820	85	51	1 237	-
	darunter									
080102	alte Farben und Lacke, die keine halogenierten Lösemittel enthalten	30	1 258	885	155	84	72	3	59	-
080107	Schlämme aus der Farb- und Lackentfernung, die keine halogenierten Lösemittel enthalten	71	4 371	1 162	1 310	672	-	48	1 179	-
0803	Abfälle aus der HZVA von Druckfarben	8	302	63	146	87	3	-	3	-
0804	Abfälle aus der HZVA von Klebstoffen und Dichtungsmassen (einschließlich wasserabweisendem Material)	24	1 943	461	1 148	274	-	-	59	-
	darunter									
080406	Klebstoffe und Dichtungsmassen, die keine halogenierten Lösemittel enthalten	16	1 317	333	966	-	-	-	18	-
09	Abfälle aus der photographischen Industrie	13	2 645	1 525	998	15	0	25	81	-
0901	Abfälle aus der photographischen Industrie	13	2 645	1 525	998	15	0	25	81	-
	darunter									
090101	Entwickler und Aktivatoren auf Wasserbasis	9	1 045	738	288	8	0	11	-	-
090104	Fixierlösungen	9	1 111	540	553	5	0	13	-	-
10	anorganische Abfälle aus thermischen Prozessen	7	19 107	6 056	7 284	-	17	-	131	5 620
1001	Abfälle aus Kraftwerken und anderen Verbrennungsanlagen (außer 19)	.	0	0	-	-	-	-	-	-
1003	Abfälle aus der thermischen Aluminiummetallurgie	.	29	24	-	-	-	-	5	-
1004	Abfälle aus der thermischen Bleimetallurgie	3	18 938	6 032	7 284	-	-	-	3	5 620
	darunter									
100401	Schlacken (Erst- und Zweitschmelze)	.	15 149	3 193	7 284	-	-	-	-	4 673

1) Mehrfachzählungen möglich, Sammelentsorgung wird als Primärerzeuger gezählt.

1. In Rheinland-Pfalz erzeugte Abfälle 2000 und deren Verbleib
noch: 1.3 Primärerzeuger einschließlich Sammelentsorger nach Abfallarten

Abfall- schlüs- sel	Abfallart	Primär- erzeuger ¹⁾	Erzeugte Abfallmenge							
			ins- gesamt	davon entsorgt in/im						
				Rheinland- Pfalz	Nordrhein- Westfalen	Hessen	Baden- Württem- berg	Saarland	übrigen Bundes- ländern	Ausland
Anzahl	Tonnen									
100402	Krätzen und Abschaum (Erst- und Zweitschmelze)	.	2 842	2 839	-	-	-	-	3	-
1005	Abfälle aus der thermischen Zinkmetallurgie	.	140	-	-	-	17	-	123	-
11	anorganische metallhaltige Abfälle aus der Metallbearbeitung und -beschichtung sowie aus der Nichteisen-Hydrometallurgie	90	11 290	1 430	6 044	680	455	-	2 681	-
1101	flüssige Abfälle und Schlämme aus der Metallbearbeitung und -beschichtung (z.B. Galvanik, Verzinkung, Beizen, Ätzen, Phosphatieren und alkalisches Entfetten)	87	11 075	1 410	5 939	589	455	-	2 681	-
	darunter									
110103	cyanidfreie Abfälle, die Chrom enthalten	27	1 859	333	812	11	-	-	703	-
110104	cyanidfreie Abfälle, die kein Chrom enthalten	30	2 877	217	1 690	25	51	-	894	-
110105	saure Beizlösungen	19	3 999	108	2 842	99	349	-	601	-
1102	Abfälle und Schlämme aus Prozessen der Nichteisen-Hydrometallurgie	.	49	-	49	-	-	-	-	-
1103	Schlämme und Feststoffe aus Härteprozessen	10	167	20	56	90	-	-	-	-
12	Abfälle aus Prozessen der mechanischen Formgebung und Oberflächenbearbeitung von Metallen, Keramik, Glas und Kunststoffen	90	14 887	5 307	3 741	1 211	3 614	133	622	260
1201	Abfälle aus der mechanischen Formgebung (Schmieden, Schweißen, Pressen, Ziehen, Drehen, Bohren, Schneiden, Sägen und Feilen)	87	13 889	4 859	3 741	1 203	3 083	133	611	260
	darunter									
120107	verbrauchte Bearbeitungsöle, halogenfrei (keine Emulsionen)	9	1 545	30	10	356	754	-	134	260
120109	Bearbeitungsemulsionen, halogenfrei	77	11 209	4 455	3 123	828	2 234	133	436	-
1203	Abfälle aus der Wasser- und Dampfentfettung (außer 11)	5	997	448	-	8	530	-	11	-
13	Ölabfälle (außer Speiseöle und 05 und 12)	243	62 940	25 162	7 016	1 279	14 386	2 496	12 601	-
1301	verbrauchte Hydrauliköle und Bremsflüssigkeiten	23	1 609	227	118	73	333	40	818	-

1) Mehrfachzählungen möglich, Sammelentsorgung wird als Primärerzeuger gezählt.

1. In Rheinland-Pfalz erzeugte Abfälle 2000 und deren Verbleib
noch: 1.3 Primärerzeuger einschließlich Sammelentsorger nach Abfallarten

Abfall- schlüs- sel	Abfallart	Primär- erzeuger ¹⁾	Erzeugte Abfallmenge							
			ins- gesamt	davon entsorgt in/im						
				Rheinland- Pfalz	Nordrhein- Westfalen	Hessen	Baden- Württem- berg	Saarland	übrigen Bundes- ländern	Ausland
Anzahl	Tonnen									
1302	verbrauchte Maschinen, Getriebe- und Schmieröle	88	15 559	3 117	1 403	633	5 854	596	3 956	-
	darunter									
130202	nichtchlorierte Maschinen-, Getriebe- und Schmieröle	87	15 538	3 108	1 403	631	5 854	596	3 946	-
1303	verbrauchte Isolier- und Wärme- übertragungsöle oder -flüssig- keiten	10	1 297	442	238	143	131	2	341	-
1304	Bilgenöle	.	10	10	-	-	-	-	-	-
1305	Inhalte von Öl-/Wasserabscheidern darunter	145	33 607	18 593	3 812	169	6 902	1 724	2 408	-
130501	Feststoffe aus Öl-/Wasserab- scheidern	20	4 403	1 202	356	42	2 006	319	479	-
130502	Schlämme aus Öl-/Wasserab- scheidern	126	19 633	14 192	1 604	100	2 089	1 315	334	-
130503	Schlämme aus Einlaufschächten	33	8 496	3 069	1 034	28	2 770	-	1 595	-
1306	Ölabfälle a.n.g.	40	10 858	2 772	1 446	261	1 166	135	5 078	-
130601	Ölmischungen a.n.g.	40	10 858	2 772	1 446	261	1 166	135	5 078	-
14	Abfälle von als Lösemittel verwen- deten organischen Stoffen (außer 07 und 08)	55	3 129	608	869	275	323	41	1 013	-
1401	Abfälle aus der Metallentfettung und Maschinenwartung	29	1 892	512	496	183	298	14	390	-
	darunter									
140103	andere Lösemittel und Lösemittel- gemische	14	1 030	402	165	139	174	-	151	-
1402	Abfälle aus der Textilreinigung und Entfettung von Naturstoffen	3	189	-	83	12	-	-	93	-
1403	Abfälle aus der Elektronikindustrie	4	555	50	57	1	2	-	446	-
1404	Abfälle von Kühlmitteln und Schaum- und Treibmitteln	16	157	11	25	64	23	28	7	-
1405	Abfälle aus der Rückgewinnung von Löse- und Kühlmitteln (Destil- lationsrückstände)	6	336	35	208	15	-	-	78	-
15	Verpackungen, Aufsaugmassen, Wischtücher, Filtermaterialien und Schutzkleidung a.n.g.	155	12 094	5 540	4 422	552	855	245	460	20
1501	Verpackungen	59	4 208	625	2 973	113	151	138	208	-
150199D1	Verpackungen mit schädlichen Verunreinigungen	59	4 208	625	2 973	113	151	138	208	-
1502	Aufsaug- und Filtermaterialien, Wischtücher und Schutzkleidung	134	7 886	4 915	1 449	439	705	106	252	20

1) Mehrfachzählungen möglich, Sammelentsorgung wird als Primärerzeuger gezählt.

1. In Rheinland-Pfalz erzeugte Abfälle 2000 und deren Verbleib
noch: 1.3 Primärerzeuger einschließlich Sammelentsorger nach Abfallarten

Abfallschlüssel	Abfallart	Primärerzeuger ¹⁾	Erzeugte Abfallmenge							
			insgesamt	davon entsorgt in/im						
				Rheinland-Pfalz	Nordrhein-Westfalen	Hessen	Baden-Württemberg	Saarland	übrigen Bundesländern	Ausland
Anzahl	Tonnen									
150299D1	Aufsaug- und Filtermaterialien, Wischtücher und Schutzkleidung mit schädlichen Verunreinigungen	134	7 886	4 915	1 449	439	705	106	252	20
16	Abfälle, die nicht anderswo im Katalog aufgeführt sind	87	15 789	7 908	4 234	781	1 197	97	1 573	-
1602	gebrauchte Geräte und Schredder-rückstände	20	812	310	28	280	84	-	110	-
1604	verbrauchte Sprengstoffe	.	0	-	-	-	-	0	0	-
1605	Gase und Chemikalien in Behältern	31	559	318	79	91	8	-	63	-
1606	Batterien und Akkumulatoren	32	11 034	6 201	3 062	13	370	97	1 290	-
160601	Bleibatterien	30	7 420	6 158	11	13	369	97	771	-
160606	Elektrolyte von Batterien und Akkumulatoren	3	3 534	7	3 045	-	1	-	481	-
1607	Abfälle aus der Reinigung von Transport- und Lagertanks (außer 05 und 12)	22	3 384	1 079	1 064	396	734	-	109	-
160706	Abfälle aus der Reinigung von Lagertanks, ölhaltig	14	2 394	1 054	445	229	581	-	85	-
17	Bau- und Abbruchabfälle (einschließlich Straßenaufbruch)	377	408 803	295 622	9 858	75 927	883	3 399	20 097	3 017
1701	Beton, Ziegel, Fliesen, Keramik und Materialien auf Gipsbasis	70	69 941	50 490	537	17 503	2	288	1 121	-
170199D1	Beton, Ziegel, Fliesen, Keramik und Baustoffe auf Gips- oder Asbestbasis mit schädlichen Verunreinigungen	70	69 941	50 490	537	17 503	2	288	1 121	-
1702	Holz, Glas und Kunststoff	55	11 938	2 627	1 164	2 292	69	346	4 132	1 308
170299D1	Holz, Glas und Kunststoff mit schädlichen Verunreinigungen	55	11 938	2 627	1 164	2 292	69	346	4 132	1 308
1705	Erde und Hafenaushub	284	326 386	242 340	8 133	56 127	812	2 765	14 499	1 709
170599D1	Bodenaushub, Baggergut sowie Abfälle aus Bodenbehandlungsanlagen mit schädlichen Verunreinigungen	284	326 386	242 340	8 133	56 127	812	2 765	14 499	1 709
1706	Isoliermaterial	10	538	165	24	5	-	-	345	-
18	Abfälle aus der ärztlichen oder tierärztlichen Versorgung und Forschung (ohne Küchen- und Restaurantabfälle, die nicht aus der unmittelbaren Krankenpflege stammen)	13	1 007	494	246	268	-	-	-	-
1801	Abfälle aus Entbindungsstationen, Diagnose, Krankenbehandlung und Vorsorge beim Menschen	12	981	470	246	265	-	-	-	-

1) Mehrfachzählungen möglich, Sammelentsorgung wird als Primärerzeuger gezählt.

1. In Rheinland-Pfalz erzeugte Abfälle 2000 und deren Verbleib
noch: 1.3 Primärerzeuger einschließlich Sammelentsorger nach Abfallarten

Abfallschlüssel	Abfallart	Primärerzeuger ¹⁾	Erzeugte Abfallmenge							
			insgesamt	davon entsorgt in/im						
				Rheinland-Pfalz	Nordrhein-Westfalen	Hessen	Baden-Württemberg	Saarland	übrigen Bundesländern	Ausland
Anzahl	Tonnen									
1802	Abfälle aus Forschung, Diagnose, Krankenbehandlung und Vorsorge bei Tieren	.	26	24	-	2	-	-	-	-
19	Abfälle aus Abfallbehandlungsanlagen, öffentlichen Abwasserbehandlungsanlagen und der öffentlichen Wasserversorgung	54	66 590	37 759	5 945	8 988	5 320	-	8 578	-
1901	Abfälle aus der Verbrennung oder Pyrolyse von Siedlungs- und ähnlichen Abfällen aus Gewerbe, Industrie und Einrichtungen	7	15 550	3	6	3 460	4 978	-	7 102	-
	darunter									
190103	Flugasche	4	4 622	3	2	5	2 709	-	1 903	-
190105	Filterkuchen aus der Gasreinigung	.	1 415	-	-	-	683	-	732	-
190107	feste Abfälle aus der Gasreinigung	.	5 432	-	-	174	955	-	4 303	-
190199D1	Flugasche aus der Sonderabfallverbrennung	.	3 239	-	-	3 239	-	-	-	-
1902	Abfälle von spezifischen physikalisch-chemischen Behandlungen industrieller Abfälle (z.B. Dechromatisierung, Cyanidentfernung, Neutralisation)	34	4 115	547	1 179	570	342	-	1 475	-
190201	Metallhydroxidschlämme und andere Schlämme aus der Metallfällung	31	3 005	547	846	-	136	-	1 475	-
190204D1	vorgemischte Abfälle zur Verwertung oder Beseitigung, die mindestens einen besonders überwachungsbedürftigen Abfall enthalten	3	1 110	-	333	570	206	-	-	-
1907	Deponiesickerwasser	11	45 670	36 027	4 684	4 958	-	-	-	-
190701	Deponiesickerwasser	11	45 670	36 027	4 684	4 958	-	-	-	-
1908	Abfälle aus Abwasserbehandlungsanlagen a.n.g.	3	1 256	1 181	75	-	-	-	-	-
	darunter									
190803	Fett- und Ölmischungen aus Ölabscheidern	3	1 252	1 178	75	-	-	-	-	-
20	Siedlungsabfälle und ähnliche gewerbliche und industrielle Abfälle sowie Abfälle aus Einrichtungen, einschließlich getrennt gesammelter Fraktionen	14	1 255	1 131	52	47	6	1	18	-
2001	getrennt gesammelte Fraktionen	14	1 255	1 131	52	47	6	1	18	-
	Insgesamt	910	661 269	396 845	65 682	94 518	32 501	6 490	52 773	12 461

1) Mehrfachzählungen möglich, Sammelentsorgung wird als Primärerzeuger gezählt.

1. In Rheinland-Pfalz erzeugte Abfälle 2000 und deren Verbleib
1.4 Sekundärerzeuger nach Abfallarten

Abfall- schlüs- sel	Abfallart	Erzeugte Abfallmenge							
		insgesamt	davon entsorgt in/im						
			Rheinland- Pfalz	Nordrhein- Westfalen	Hessen	Baden- Württem- berg	Saarland	übrigen Bundes- ländern	Ausland
Tonnen									
02	Abfälle aus der Landwirtschaft, dem Gartenbau, der Jagd, Fischerei und Teichwirtschaft, Herstellung und Verarbeitung von Nahrungsmitteln	51	-	-	4	11	-	37	-
03	Abfälle aus der Holzverarbeitung und der Herstellung von Zellstoffen, Papier, Pappe, Platten und Möbeln	1	-	1	-	-	-	-	-
05	Abfälle aus der Ölraffination, Erdgasreinigung und Kohlepyrolyse	37	-	32	2	-	-	4	-
06	Abfälle aus anorganischen chemischen Prozessen	3 977	59	287	23	22	-	592	2 996
0601	verbrauchte säurehaltige Lösungen (Säuren)	206	5	197	5	-	-	-	-
0602	verbrauchte basische Lösungen (Laugen)	55	8	20	4	22	-	1	-
0604	metallhaltige Abfälle	3 626	31	66	3	-	-	531	2 996
0613	Abfälle aus anderen Prozessen der anorganischen Chemie	90	15	4	12	-	-	60	-
07	Abfälle aus organischen chemischen Prozessen	3 873	222	1 322	340	76	-	1 768	144
0701	Abfälle aus Herstellung, Zubereitung, Vertrieb und Anwendung (HZVA) organischer Grundchemikalien	954	6	635	19	-	-	294	-
0702	Abfälle aus der Herstellung, Zubereitung, Vertrieb und Anwendung (HZVA) von Kunststoffen, synthetischen Gummi- und Kunstfasern	475	1	116	11	9	-	337	-
0703	Abfälle aus Herstellung, Zubereitung, Vertrieb und Anwendung (HZVA) von organischen Farbstoffen und Pigmenten (außer 0611)	1 915	180	332	246	-	-	1 014	144
0705	Abfälle aus Herstellung, Zubereitung, Vertrieb und Anwendung (HZVA) von Pharmazeutika	3	2	1	0	-	-	-	-
0706	Abfälle aus Herstellung, Zubereitung, Vertrieb und Anwendung (HZVA) von Fetten, Schmiermitteln, Seifen, Waschmitteln, Desinfektionsmitteln und Körperpflegemitteln	474	34	235	47	52	-	106	-

1. In Rheinland-Pfalz erzeugte Abfälle 2000 und deren Verbleib
noch: 1.4 Sekundärerzeuger nach Abfallarten

Abfall- schlüssel	Abfallart	Erzeugte Abfallmenge							
		insgesamt	davon entsorgt in/im						
			Rheinland- Pfalz	Nordrhein- Westfalen	Hessen	Baden- Württem- berg	Saarland	übrigen Bundes- ländern	Ausland
Tonnen									
0707	Abfälle aus Herstellung, Zubereitung, Vertrieb und Anwendung (HZVA) von Feinchemikalien und Chemikalien a.n.g.	51	-	2	17	15	-	17	-
08	Abfälle aus Herstellung, Zubereitung, Vertrieb und Anwendung (HZVA) von Überzügen (Farben, Lacken, Email), Dichtungsmassen und Druckfarben	3 417	13	1 111	1 203	22	-	1 068	-
0801	Abfälle aus der HZVA von Farben und Lacken	2 855	13	922	1 043	15	-	861	-
0803	Abfälle aus der HZVA von Druckfarben	93	-	43	22	-	-	28	-
0804	Abfälle aus der HZVA von Klebstoffen und Dichtungsmassen (einschließlich wasserabweisendem Material)	469	-	146	138	7	-	179	-
09	Abfälle aus der photographischen Industrie	2 111	1 853	155	102	-	-	-	-
10	anorganische Abfälle aus thermischen Prozessen	1 993	1 969	24	-	-	-	-	-
1003	Abfälle aus der thermischen Aluminiummetallurgie	24	-	24	-	-	-	-	-
1004	Abfälle aus der thermischen Bleimetallurgie	1 969	1 969	-	-	-	-	-	-
11	anorganische metallhaltige Abfälle aus der Metallbearbeitung und -beschichtung sowie aus der Nicht-eisen-Hydrometallurgie	1 182	-	956	66	5	-	83	73
1101	flüssige Abfälle und Schlämme aus der Metallbearbeitung und -beschichtung (z.B. Galvanik, Verzinkung, Beizen, Ätzen, Phosphatieren und alkalisches Entfetten)	1 176	-	956	59	5	-	83	73
1103	Schlämme und Feststoffe aus Härteprozessen	7	-	-	7	-	-	-	-
12	Abfälle aus Prozessen der mechanischen Formgebung und Oberflächenbearbeitung von Metallen, Keramik, Glas und Kunststoffen	4 082	-	2 901	1 033	37	-	110	-

1. In Rheinland-Pfalz erzeugte Abfälle 2000 und deren Verbleib
noch: 1.4 Sekundärerzeuger nach Abfallarten

Abfall- schlüs- sel	Abfallart	Erzeugte Abfallmenge							
		insgesamt	davon entsorgt in/im						
			Rheinland- Pfalz	Nordrhein- Westfalen	Hessen	Baden- Württem- berg	Saarland	übrigen Bundes- ländern	Ausland
Tonnen									
1201	Abfälle aus der mechanischen Formgebung (Schmieden, Schweißen, Pressen, Ziehen, Drehen, Bohren, Schneiden, Sägen und Feilen)	4 062	-	2 881	1 033	37	-	110	-
1203	Abfälle aus der Wasser- und Dampfentfettung (außer 11)	20	-	20	-	-	-	-	-
13	Ölabfälle (außer Speiseöle und 05 und 12)	8 194	3 283	2 343	403	1 566	74	525	-
1301	verbrauchte Hydrauliköle und Bremsflüssigkeiten	180	-	-	60	121	-	-	-
1302	verbrauchte Maschinen, Getriebe- und Schmieröle	5 646	2 636	1 161	214	1 094	21	520	-
1303	verbrauchte Isolier- und Wärmeübertragungsöle oder -flüssigkeiten	341	3	-	1	337	-	-	-
1305	Inhalte von Öl-/Wasserabscheidern	1 322	402	748	128	-	44	-	-
1306	Ölabfälle a.n.g.	705	243	434	-	14	9	5	-
14	Abfälle von als Lösemittel verwendeten organischen Stoffen (außer 07 und 08)	1 815	377	175	292	238	-	734	-
1401	Abfälle aus der Metallentfettung und Maschinenwartung	1 741	367	152	285	238	-	699	-
1402	Abfälle aus der Textilreinigung und Entfettung von Naturstoffen	0	-	0	-	-	-	-	-
1403	Abfälle aus der Elektronikindustrie	25	9	16	-	-	-	-	-
1404	Abfälle von Kühlmitteln und Schaum- und Treibmitteln	5	-	-	5	-	-	-	-
1405	Abfälle aus der Rückgewinnung von Löse- und Kühlmitteln (Destillationsrückstände)	43	-	6	2	-	-	35	-
15	Verpackungen, Aufsaugmassen, Wischtücher, Filtermaterialien und Schutzkleidung a.n.g.	6 607	7	2 794	1 091	2 260	40	415	-
1501	Verpackungen	1 514	2	162	893	269	40	149	-
1502	Aufsaug- und Filtermaterialien, Wischtücher und Schutzkleidung	5 093	5	2 632	198	1 991	-	267	-

1. In Rheinland-Pfalz erzeugte Abfälle 2000 und deren Verbleib
noch: 1.4 Sekundärerzeuger nach Abfallarten

Abfall- schlüssel	Abfallart	Erzeugte Abfallmenge							
		insgesamt	davon entsorgt in/im						
			Rheinland- Pfalz	Nordrhein- Westfalen	Hessen	Baden- Württemberg	Saarland	übrigen Bundes- ländern	Ausland
Tonnen									
16	Abfälle, die nicht anderswo im Katalog aufgeführt sind	30 966	27 321	35	1 857	36	-	868	850
1602	gebrauchte Geräte und Schredder-rückstände	696	1	-	32	-	-	664	-
1605	Gase und Chemikalien in Behäl-tern	501	282	10	24	27	-	158	-
1606	Batterien und Akkumulatoren	27 844	26 931	10	8	-	-	45	850
1607	Abfälle aus der Reinigung von Transport- und Lagertanks (außer 05 und 12)	1 924	106	15	1 794	9	-	-	-
17	Bau- und Abbruchabfälle (einschließ-lich Straßenaufbruch)	9 510	3 100	449	-	157	240	5 564	-
1701	Beton, Ziegel, Fliesen, Keramik und Materialien auf Gipsbasis	94	94	-	-	-	-	-	-
1702	Holz, Glas und Kunststoff	5 332	142	449	-	157	7	4 576	-
1705	Erde und Hafenaushub	4 084	2 863	-	-	-	234	987	-
18	Abfälle aus der ärztlichen oder tier-ärztlichen Versorgung und For-schung (ohne Küchen- und Restau-rantabfälle, die nicht aus der unmittelbaren Krankenpflege stammen)	94	-	0	-	-	-	94	-
19	Abfälle aus Abfallbehandlungsan-lagen, öffentlichen Abwasserbe-handlungsanlagen und der öffent-lichen Wasserversorgung	325	-	49	-	23	-	252	-
1902	Abfälle von spezifischen physika-lisch-chemischen Behandlungen industrieller Abfälle (z.B. Dechro-matisierung, Cyanidentfernung, Neutralisation)	319	-	44	-	23	-	252	-
1908	Abfälle aus Abwasserbehandlungs-anlagen a.n.g.	5	-	5	-	-	-	-	-
20	Siedlungsabfälle und ähnliche ge-werbliche und industrielle Abfälle sowie Abfälle aus Einrichtungen, einschließlich getrennt gesammel-ter Fraktionen	372	-	-	84	40	-	248	-
	Insgesamt	78 608	38 203	12 632	6 500	4 493	355	12 362	4 062

1. In Rheinland-Pfalz erzeugte Abfälle 2000 und deren Verbleib
1.5 Sammelentsorger nach Abfallarten

Abfall- schlüs- sel	Abfallart	Erzeugte Abfallmenge							
		insgesamt	davon entsorgt in/im						
			Rheinland- Pfalz	Nordrhein- Westfalen	Hessen	Baden- Württem- berg	Saarland	übrigen Bundes- ländern	Ausland
Tonnen									
02	Abfälle aus der Landwirtschaft, dem Gartenbau, der Jagd, Fischerei und Teichwirtschaft, Herstellung und Verarbeitung von Nahrungsmitteln	29	22	-	-	7	-	-	-
03	Abfälle aus der Holzverarbeitung und der Herstellung von Zellstoffen, Papier, Pappe, Platten und Möbeln	1	1	-	-	-	-	-	-
05	Abfälle aus der Ölraffination, Erdgasreinigung und Kohlepyrolyse	79	50	-	-	26	-	3	-
0501	Ölschlämme und feste Abfälle	35	6	-	-	26	-	3	-
0506	Abfälle aus der Kohlepyrolyse	44	44	-	-	-	-	-	-
06	Abfälle aus anorganischen chemischen Prozessen	363	272	9	6	29	1	46	-
0601	verbrauchte säurehaltige Lösungen (Säuren)	89	86	1	-	2	-	0	-
0602	verbrauchte basische Lösungen (Laugen)	28	28	-	-	-	-	-	-
0604	metallhaltige Abfälle	238	155	2	6	28	1	46	-
0613	Abfälle aus anderen Prozessen der anorganischen Chemie	8	3	5	-	-	-	-	-
07	Abfälle aus organischen chemischen Prozessen	1 848	1 203	236	310	47	-	52	-
0701	Abfälle aus Herstellung, Zubereitung, Vertrieb und Anwendung (HZVA) organischer Grundchemikalien	370	250	57	50	8	-	6	-
0702	Abfälle aus der Herstellung, Zubereitung, Vertrieb und Anwendung (HZVA) von Kunststoffen, synthetischen Gummi- und Kunstfasern	335	281	13	30	11	-	-	-
0703	Abfälle aus Herstellung, Zubereitung, Vertrieb und Anwendung (HZVA) von organischen Farbstoffen und Pigmenten (außer 0611)	261	206	1	54	-	-	-	-
0704	Abfälle aus Herstellung, Zubereitung, Vertrieb und Anwendung (HZVA) von organischen Pestiziden (außer 020105)	2	-	2	-	-	-	-	-
0705	Abfälle aus Herstellung, Zubereitung, Vertrieb und Anwendung (HZVA) von Pharmazeutika	7	3	-	-	-	-	4	-

1. In Rheinland-Pfalz erzeugte Abfälle 2000 und deren Verbleib
noch: 1.5 Sammelentsorger nach Abfallarten

Abfall- schlüs- sel	Abfallart	Erzeugte Abfallmenge							
		insgesamt	davon entsorgt in/im						
			Rheinland- Pfalz	Nordrhein- Westfalen	Hessen	Baden- Württem- berg	Saarland	übrigen Bundes- ländern	Ausland
Tonnen									
0706	Abfälle aus Herstellung, Zubereitung, Vertrieb und Anwendung (HZVA) von Fetten, Schmiermitteln, Seifen, Waschmitteln, Desinfektionsmitteln und Körperpflegemitteln	585	407	5	167	7	-	0	-
0707	Abfälle aus Herstellung, Zubereitung, Vertrieb und Anwendung (HZVA) von Feinchemikalien und Chemikalien a.n.g.	287	56	159	9	21	-	43	-
08	Abfälle aus Herstellung, Zubereitung, Vertrieb und Anwendung (HZVA) von Überzügen (Farben, Lacken, Email), Dichtungsmassen und Druckfarben	1 723	1 297	145	211	25	3	41	-
0801	Abfälle aus der HZVA von Farben und Lacken	1 389	1 107	124	132	22	3	-	-
0803	Abfälle aus der HZVA von Druckfarben	60	14	3	39	3	-	-	-
0804	Abfälle aus der HZVA von Klebstoffen und Dichtungsmassen (einschließlich wasserabweisendem Material)	275	176	18	40	-	-	41	-
09	Abfälle aus der photographischen Industrie	1 982	1 257	684	15	0	25	-	-
11	anorganische metallhaltige Abfälle aus der Metallbearbeitung und -beschichtung sowie aus der Nichteisen-Hydrometallurgie	733	531	153	3	30	-	15	-
1101	flüssige Abfälle und Schlämme aus der Metallbearbeitung und -beschichtung (z.B. Galvanik, Verzinkung, Beizen, Ätzen, Phosphatieren und alkalisches Entfetten)	733	531	153	3	30	-	15	-
1103	Schlämme und Feststoffe aus Härteprozessen	0	0	-	-	-	-	-	-
12	Abfälle aus Prozessen der mechanischen Formgebung und Oberflächenbearbeitung von Metallen, Keramik, Glas und Kunststoffen	2 891	1 283	292	108	852	131	226	-
1201	Abfälle aus der mechanischen Formgebung (Schmieden, Schweißen, Pressen, Ziehen, Drehen, Bohren, Schneiden, Sägen und Feilen)	2 414	1 224	292	100	453	131	214	-

1. In Rheinland-Pfalz erzeugte Abfälle 2000 und deren Verbleib
noch: 1.5 Sammelentsorger nach Abfallarten

Abfall- schlüs- sel	Abfallart	Erzeugte Abfallmenge							
		insgesamt	davon entsorgt in/im						
			Rheinland- Pfalz	Nordrhein- Westfalen	Hessen	Baden- Württem- berg	Saarland	übrigen Bundes- ländern	Ausland
Tonnen									
1203	Abfälle aus der Wasser- und Dampfentfettung (außer 11)	477	58	-	8	400	-	11	-
13	Ölabfälle (außer Speiseöle und 05 und 12)	35 206	15 046	3 775	761	9 222	2 080	4 323	-
1301	verbrauchte Hydrauliköle und Bremsflüssigkeiten	581	37	32	73	96	40	303	-
1302	verbrauchte Maschinen, Getriebe- und Schmieröle	11 514	2 553	1 142	546	4 098	584	2 591	-
1303	verbrauchte Isolier- und Wärmeübertragungsöle oder -flüssigkeiten	345	81	9	7	63	2	184	-
1305	Inhalte von Öl-/Wasserabscheidern	19 149	10 215	1 825	83	4 436	1 404	1 185	-
1306	Ölabfälle a.n.g.	3 617	2 159	766	51	529	50	61	-
14	Abfälle von als Lösemittel verwendeten organischen Stoffen (außer 07 und 08)	1 193	521	162	193	158	28	133	-
1401	Abfälle aus der Metallentfettung und Maschinenwartung	907	465	153	118	134	-	36	-
1402	Abfälle aus der Textilreinigung und Entfettung von Naturstoffen	105	-	2	10	-	-	93	-
1403	Abfälle aus der Elektronikindustrie	48	45	-	-	0	-	3	-
1404	Abfälle von Kühlmitteln und Schaum- und Treibmitteln	134	11	7	64	23	28	1	-
15	Verpackungen, Aufsaugmassen, Wischtücher, Filtermaterialien und Schutzkleidung a.n.g.	5 036	2 933	998	151	748	125	82	-
1501	Verpackungen	792	500	69	38	104	25	57	-
1502	Aufsaug- und Filtermaterialien, Wischtücher und Schutzkleidung	4 244	2 433	929	113	645	100	25	-
16	Abfälle, die nicht anderswo im Katalog aufgeführt sind	8 241	7 023	155	59	485	77	442	-
1602	gebrauchte Geräte und Schredder-rückstände	317	264	0	6	-	-	47	-
1604	verbrauchte Sprengstoffe	0	-	-	-	-	0	0	-
1605	Gase und Chemikalien in Behältern	271	161	28	20	8	-	55	-

1. In Rheinland-Pfalz erzeugte Abfälle 2000 und deren Verbleib
noch: 1.5 Sammelentsorger nach Abfallarten

Abfall- schlüs- sel	Abfallart	Erzeugte Abfallmenge							
		insgesamt	davon entsorgt in/im						
			Rheinland- Pfalz	Nordrhein- Westfalen	Hessen	Baden- Württem- berg	Saarland	übrigen Bundes- ländern	Ausland
Tonnen									
1606	Batterien und Akkumulatoren	6 477	5 763	11	13	359	77	255	-
1607	Abfälle aus der Reinigung von Transport- und Lagertanks (außer 05 und 12)	1 174	836	116	20	118	-	85	-
17	Bau- und Abbruchabfälle (einschließ- lich Straßenaufbruch)	6 008	3 595	406	1 500	71	147	289	-
1701	Beton, Ziegel, Fliesen, Keramik und Materialien auf Gipsbasis	71	68	-	-	2	-	1	-
1702	Holz, Glas und Kunststoff	3 709	1 446	406	1 500	69	0	288	-
1705	Erde und Hafenaushub	2 203	2 056	-	-	-	147	-	-
1706	Isoliermaterial	25	25	-	-	-	-	-	-
18	Abfälle aus der ärztlichen oder tier- ärztlichen Versorgung und For- schung (ohne Küchen- und Restau- rantabfälle, die nicht aus der unmittelbaren Krankenpflege stammen)	461	112	92	256	-	-	-	-
1801	Abfälle aus Entbindungsstationen, Diagnose, Krankenbehandlung und Vorsorge beim Menschen	457	111	92	254	-	-	-	-
1802	Abfälle aus Forschung, Diagnose, Krankenbehandlung und Vorsorge bei Tieren	3	1	-	2	-	-	-	-
19	Abfälle aus Abfallbehandlungsan- lagen, öffentlichen Abwasserbe- handlungsanlagen und der öffent- lichen Wasserversorgung	1 295	1 252	44	-	-	-	-	-
1902	Abfälle von spezifischen physika- lisch-chemischen Behandlungen industrieller Abfälle (z.B. Dechro- matisierung, Cyanidentfernung, Neutralisation)	109	71	39	-	-	-	-	-
1908	Abfälle aus Abwasserbehandlungs- anlagen a.n.g.	1 186	1 181	5	-	-	-	-	-
20	Siedlungsabfälle und ähnliche ge- werbliche und industrielle Abfälle sowie Abfälle aus Einrichtungen, einschließlich getrennt gesammel- ter Fraktionen	862	792	50	1	5	1	12	-
	Insgesamt	67 951	37 188	7 200	3 575	11 704	2 619	5 664	-

2. In Rheinland-Pfalz entsorgte Abfälle 2000 und deren Herkunft nach Abfallarten

Abfall- schlüssel	Abfallart	Entsorgte Abfallmenge							
		insgesamt	davon erzeugt in/im						
			Rheinland- Pfalz	Nordrhein- Westfalen	Hessen	Baden- Württem- berg	Saarland	übrigen Bundes- ländern	Ausland
Tonnen									
02	Abfälle aus der Landwirtschaft, dem Gartenbau, der Jagd, Fischerei und Teichwirtschaft, Herstellung und Verarbeitung von Nahrungsmitteln	36	32	0	-	-	-	-	4
0201	Abfälle aus der Herstellung von Grundstoffen	36	32	0	-	-	-	-	4
03	Abfälle aus der Holzverarbeitung und der Herstellung von Zellstoffen, Papier, Pappe, Platten und Möbeln	1	1	-	-	-	-	-	-
0302	Abfälle aus der Holzkonservierung	1	1	-	-	-	-	-	-
05	Abfälle aus der Ö raffination, Erdgas- reinigung und Kohlepyrolyse	238	102	-	-	132	-	-	4
0501	Ölschlämme und feste Abfälle	168	31	-	-	132	-	-	4
0506	Abfälle aus der Kohlepyrolyse	71	71	-	-	-	-	-	-
06	Abfälle aus anorganischen chemi- schen Prozessen	30 058	2 131	990	2 781	1 860	31	1 187	21 078
0601	verbrauchte säurehaltige Lösungen (Säuren)	25 138	1 791	-	2 088	91	-	149	21 020
	darunter								
060101	Schwefelsäure und schweflige Säure	11 878	1 623	-	2 088	-	-	149	8 018
060199	Abfälle a.n.g.	13 170	164	-	-	4	-	-	13 002
0602	verbrauchte basische Lösungen (Laugen)	210	73	1	48	7	0	78	3
0603	verbrauchte Salze und ihre Lö- sungen	11	-	-	-	11	-	-	-
0604	metallhaltige Abfälle	4 659	239	989	646	1 740	31	959	56
	darunter								
060405	Abfälle, die andere Schwerme- talle enthalten	4 141	44	921	590	1 646	22	882	37
0613	Abfälle aus anderen Prozessen der anorganischen Chemie	39	27	-	-	11	-	-	-
07	Abfälle aus organischen chemi- schen Prozessen	6 879	3 244	739	1 201	1 297	21	219	159
0701	Abfälle aus Herstellung, Zuberei- tung, Vertrieb und Anwendung (HZVA) organischer Grundchemi- kalien	1 758	1 105	275	-	370	9	-	-
0702	Abfälle aus der Herstellung, Zube- reitung, Vertrieb und Anwendung (HZVA) von Kunststoffen, syn- thetischen Gummi- und Kunst- fasern	1 719	596	25	883	154	5	56	-
	darunter								
070208	andere Reaktions- und Destilla- tionsrückstände	1 515	514	17	883	53	5	42	-

noch: 2. In Rheinland-Pfalz entsorgte Abfälle 2000 und deren Herkunft nach Abfallarter

Abfallschlüssel	Abfallart	Entsorgte Abfallmenge							
		insgesamt	davon erzeugt in/im						
			Rheinland-Pfalz	Nordrhein-Westfalen	Hessen	Baden-Württemberg	Saarland	übrigen Bundesländern	Ausland
Tonnen									
0703	Abfälle aus Herstellung, Zubereitung, Vertrieb und Anwendung (HZVA) von organischen Farbstoffen und Pigmenten (außer 0611)	1 271	417	253	166	273	7	155	-
	darunter								
070304	andere organische Lösemittel, Waschflüssigkeiten und Mutterlaugen	1 253	399	253	166	273	7	155	-
0705	Abfälle aus Herstellung, Zubereitung, Vertrieb und Anwendung (HZVA) von Pharmazeutika	833	328	187	152	166	-	-	-
0706	Abfälle aus Herstellung, Zubereitung, Vertrieb und Anwendung (HZVA) von Fetten, Schmiermitteln, Seifen, Waschmitteln, Desinfektionsmitteln und Körperpflegemitteln	637	491	0	-	6	-	-	139
0707	Abfälle aus Herstellung, Zubereitung, Vertrieb und Anwendung (HZVA) von Feinchemikalien und Chemikalien a.n.g.	661	306	-	-	328	-	8	19
08	Abfälle aus Herstellung, Zubereitung, Vertrieb und Anwendung (HZVA) von Überzügen (Farben, Lacken, Email), Dichtungsmassen und Druckfarben	3 643	3 088	93	131	79	74	-	178
0801	Abfälle aus der HZVA von Farben und Lacken	2 834	2 564	70	9	77	62	-	52
	darunter								
080102	alte Farben und Lacke, die keine halogenierten Lösemittel enthalten	1 061	885	14	8	77	30	-	48
080107	Schlämme aus der Farb- und Lackentfernung, die keine halogenierten Lösemittel enthalten	1 265	1 175	54	1	-	31	-	4
0803	Abfälle aus der HZVA von Druckfarben	184	63	-	122	-	-	-	-
0804	Abfälle aus der HZVA von Klebstoffen und Dichtungsmassen (einschließlich wasserabweisendem Material)	624	461	23	-	2	12	-	126
09	Abfälle aus der photographischen Industrie	6 536	3 379	721	282	220	192	1 727	15
0901	Abfälle aus der photographischen Industrie	6 536	3 379	721	282	220	192	1 727	15
	darunter								
090101	Entwickler und Aktivatoren auf Wasserbasis	3 032	1 691	325	100	148	106	657	6

noch: 2. In Rheinland-Pfalz entsorgte Abfälle 2000 und deren Herkunft nach Abfallarten

Abfall-schlüssel	Abfallart	Entsorgte Abfallmenge							
		insgesamt	davon erzeugt in/im						
			Rheinland-Pfalz	Nordrhein-Westfalen	Hessen	Baden-Württemberg	Saarland	übrigen Bundesländern	Ausland
Tonnen									
090104	Fixierlösungen	2 791	1 201	325	114	66	70	1 008	5
10	anorganische Abfälle aus thermischen Prozessen	10 033	8 025	550	701	2	-	718	37
1001	Abfälle aus Kraftwerken und anderen Verbrennungsanlagen (außer 19)	0	0	-	-	-	-	-	-
1003	Abfälle aus der thermischen Aluminiummetallurgie	24	24	-	-	-	-	-	-
1004	Abfälle aus der thermischen Bleimetallurgie	10 007	8 001	550	701	-	-	718	37
	darunter								
100401	Schlacken (Erst- und Zweitschmelze)	3 229	3 193	-	-	-	-	-	37
100402	Krätzen und Abschaum (Erst- und Zweitschmelze)	4 049	2 839	509	701	-	-	-	-
100405	andere Teilchen und Staub	2 010	1 969	41	-	-	-	-	-
1005	Abfälle aus der thermischen Zinkmetallurgie	2	-	-	-	2	-	-	-
11	anorganische metallhaltige Abfälle aus der Metallbearbeitung und -beschichtung sowie aus der Nichteisen-Hydrometallurgie	6 671	1 430	599	6	3 583	3	1 023	28
1101	flüssige Abfälle und Schlämme aus der Metallbearbeitung und -beschichtung (z.B. Galvanik, Verzinkung, Beizen, Ätzen, Phosphatieren und alkalisches Entfetten)	6 651	1 410	599	6	3 583	3	1 023	28
	darunter								
110104	cyanidfreie Abfälle, die kein Chrom enthalten	1 429	217	594	-	618	-	-	-
110107	Laugen a.n.g.	4 216	415	1	-	2 760	-	1 023	17
1103	Schlämme und Feststoffe aus Härteprozessen	20	20	-	-	-	-	-	-
12	Abfälle aus Prozessen der mechanischen Formgebung und Oberflächenbearbeitung von Metallen, Keramik, Glas und Kunststoffen	7 039	5 307	4	105	169	278	-	1 176
1201	Abfälle aus der mechanischen Formgebung (Schmieden, Schweißen, Pressen, Ziehen, Drehen, Bohren, Schneiden, Sägen und Feilen)	6 591	4 859	4	105	169	278	-	1 176
	darunter								
120109	Bearbeitungsemulsionen, halogenfrei	4 756	4 455	3	-	1	278	-	19

noch: 2. In Rheinland-Pfalz entsorgte Abfälle 2000 und deren Herkunft nach Abfallarten

Abfall-schlüssel	Abfallart	Entsorgte Abfallmenge								
		insgesamt	davon erzeugt in/im							
			Rheinland-Pfalz	Nordrhein-Westfalen	Hessen	Baden-Württemberg	Saarland	übrigen Bundesländern	Ausland	
Tonnen										
120111	Bearbeitungsschlämme	1 397	244	-	-	-	-	-	-	1 153
1203	Abfälle aus der Wasser- und Dampfentfettung (außer 11)	448	448	-	-	-	-	-	-	-
13	Ölabfälle (außer Speiseöle und 05 und 12)	42 374	28 445	2 522	2 811	4 333	2 489	1 259	515	
1301	verbrauchte Hydrauliköle und Bremsflüssigkeiten	232	227	0	4	-	0	-	0	
1302	verbrauchte Maschinen, Getriebe- und Schmieröle	16 496	5 753	2 078	2 023	3 937	1 482	1 180	43	
130202	darunter nichtchlorierte Maschinen-, Getriebe- und Schmieröle	16 448	5 735	2 078	2 023	3 932	1 458	1 180	43	
1303	verbrauchte Isolier- und Wärmeübertragungsöle oder -flüssigkeiten	1 116	446	15	147	339	2	78	89	
1304	Bilgenöle	10	10	-	-	-	-	-	-	
1305	Inhalte von Öl-/Wasserabscheidern darunter	20 850	18 994	264	590	57	797	2	146	
130501	Feststoffe aus Öl-/Wasserabscheidern	1 320	1 262	54	1	1	2	1	-	
130502	Schlämme aus Öl-/Wasserabscheidern	15 916	14 534	197	580	10	545	0	51	
130503	Schlämme aus Einlaufschächten	3 484	3 069	13	10	46	251	-	95	
1306	Ölabfälle a.n.g.	3 670	3 015	164	46	1	207	-	237	
130601	Ölmischungen a.n.g.	3 670	3 015	164	46	1	207	-	237	
14	Abfälle von als Lösemittel verwendeten organischen Stoffen (außer 07 und 08)	2 411	985	142	179	158	62	617	268	
1401	Abfälle aus der Metallentfettung und Maschinenwartung	2 180	879	116	128	136	35	617	268	
140103	darunter andere Lösemittel und Lösemittelgemische	2 065	769	116	128	136	31	617	268	
1402	Abfälle aus der Textilreinigung und Entfettung von Naturstoffen	1	-	0	-	1	-	-	-	
1403	Abfälle aus der Elektronikindustrie	60	59	-	-	-	1	-	-	
1404	Abfälle von Kühlmitteln und Schaum- und Treibmitteln	134	11	26	51	21	25	-	-	
1405	Abfälle aus der Rückgewinnung von Löse- und Kühlmitteln (Destillationsrückstände)	35	35	-	-	-	-	-	-	

noch: 2. In Rheinland-Pfalz entsorgte Abfälle 2000 und deren Herkunft nach Abfallarten

Abfall- schlüs- sel	Abfallart	Entsorgte Abfallmenge							
		insgesamt	davon erzeugt in/im						
			Rheinland- Pfalz	Nordrhein- Westfalen	Hessen	Baden- Württem- berg	Saarland	übrigen Bundes- ländern	Ausland
Tonnen									
15	Verpackungen, Aufsaugmassen, Wischtücher, Filtermaterialien und Schutzkleidung a.n.g.	7 159	5 546	72	847	141	105	3	445
1501	Verpackungen	1 697	627	40	842	58	0	3	127
150199D1	Verpackungen mit schädlichen Verunreinigungen	1 697	627	40	842	58	0	3	127
1502	Aufsaug- und Filtermaterialien, Wischtücher und Schutzkleidung	5 463	4 919	32	6	83	105	-	318
150299D1	Aufsaug- und Filtermaterialien, Wischtücher und Schutzkleidung mit schädlichen Verunreinigungen	5 463	4 919	32	6	83	105	-	318
16	Abfälle, die nicht anderswo im Katalog aufgeführt sind	117 742	35 229	17 946	12 597	18 242	3 092	24 625	6 011
1602	gebrauchte Geräte und Schredder-rückstände	1 809	311	109	168	929	95	187	11
160201	Transformatoren und Kondensatoren, die PCB und PCT enthalten	1 809	311	109	168	929	95	187	11
1605	Gase und Chemikalien in Behältern	940	600	270	2	37	1	-	31
1606	Batterien und Akkumulatoren	113 308	33 132	17 567	12 427	16 829	2 996	24 438	5 919
160601	Bleibatterien	112 772	33 090	17 371	12 187	16 818	2 995	24 394	5 918
1607	Abfälle aus der Reinigung von Transport- und Lagertanks (außer 05 und 12)	1 684	1 186	-	-	448	-	-	51
160706	Abfälle aus der Reinigung von Lagertanks, ölhaltig	1 211	1 161	-	-	-	-	-	51
17	Bau- und Abbruchabfälle (einschließlich Straßenaufbruch)	350 061	298 722	868	12 233	29 406	2 695	2 352	3 786
1701	Beton, Ziegel, Fliesen, Keramik und Materialien auf Gipsbasis	62 821	50 584	-	6 423	4 356	879	579	-
170199D1	Beton, Ziegel, Fliesen, Keramik und Baustoffe auf Gips- oder Asbestbasis mit schädlichen Verunreinigungen	62 821	50 584	-	6 423	4 356	879	579	-
1702	Holz, Glas und Kunststoff	8 834	2 770	557	3 230	1 145	497	631	4
170299D1	Holz, Glas und Kunststoff mit schädlichen Verunreinigungen	8 834	2 770	557	3 230	1 145	497	631	4

noch: 2. In Rheinland-Pfalz entsorgte Abfälle 2000 und deren Herkunft nach Abfallarten

Abfall-schlüssel	Abfallart	Entsorgte Abfallmenge							
		insgesamt	davon erzeugt in/im						
			Rheinland-Pfalz	Nordrhein-Westfalen	Hessen	Baden-Württemberg	Saarland	übrigen Bundesländern	Ausland
Tonnen									
1705	Erde und Hafenaushub	277 652	245 203	297	2 570	23 613	1 319	1 141	3 509
170599D1	Bodenaushub, Baggergut sowie Abfälle aus Bodenbehandlungsanlagen mit schädlichen Verunreinigungen	277 652	245 203	297	2 570	23 613	1 319	1 141	3 509
1706	Isoliermaterial	754	165	14	10	292	-	-	273
18	Abfälle aus der ärztlichen oder tierärztlichen Versorgung und Forschung (ohne Küchen- und Restaurantabfälle, die nicht aus der unmittelbaren Krankenpflege stammen)	497	494	-	-	1	-	-	3
1801	Abfälle aus Entbindungsstationen, Diagnose, Krankenbehandlung und Vorsorge beim Menschen	473	470	-	-	1	-	-	3
1802	Abfälle aus Forschung, Diagnose, Krankenbehandlung und Vorsorge bei Tieren	24	24	-	-	-	-	-	-
19	Abfälle aus Abfallbehandlungsanlagen, öffentlichen Abwasserbehandlungsanlagen und der öffentlichen Wasserversorgung	38 603	37 759	81	666	98	-	-	-
1901	Abfälle aus der Verbrennung oder Pyrolyse von Siedlungs- und ähnlichen Abfällen aus Gewerbe, Industrie und Einrichtungen	231	3	81	146	-	-	-	-
1902	Abfälle von spezifischen physikalisch-chemischen Behandlungen industrieller Abfälle (z.B. Dechromatisierung, Cyanidentfernung, Neutralisation)	940	547	-	295	98	-	-	-
1907	Deponiesickerwasser	36 251	36 027	-	224	-	-	-	-
190701	Deponiesickerwasser	36 251	36 027	-	224	-	-	-	-
1908	Abfälle aus Abwasserbehandlungsanlagen a.n.g.	1 181	1 181	-	-	-	-	-	-
190803	darunter Fett- und Ölmischungen aus Ölabscheidern	1 178	1 178	-	-	-	-	-	-
20	Siedlungsabfälle und ähnliche gewerbliche und industrielle Abfälle sowie Abfälle aus Einrichtungen, einschließlich getrennt gesammelter Fraktionen	1 164	1 131	-	13	16	-	4	1
2001	getrennt gesammelte Fraktionen	1 164	1 131	-	13	16	-	4	1
	Insgesamt	631 145	435 049	25 327	34 554	59 736	9 042	33 733	33 705

Verzeichnis der besonders überwachungsbedürftigen Abfälle auf der Grundlage des Europäischen Abfallkataloges (EAK)

02	Abfälle aus der Landwirtschaft, dem Gartenbau, der Jagd, Fischerei und Teichwirtschaft, Herstellung und Verarbeitung von Nahrungsmitteln	050103	schlammige Tankrückstände	060299	Abfälle a.n.g.
		050104	saure Alkylschlämme	0603	verbrauchte Salze und ihre Lösungen
		050105	verschüttetes Öl	060311	Salze und Lösungen, cyanidhaltig
0201	Abfälle aus der Herstellung von Grundstoffen	050106	Schlämme aus Betriebsvorgängen und Instandhaltung	0604	metallhaltige Abfälle
		050107	Säureteere	060402	Metallsalze (außer 0603)
020105	Abfälle von Chemikalien für die Landwirtschaft	050108	andere Teere	060403	arsenhaltige Abfälle
03	Abfälle aus der Holzverarbeitung und der Herstellung von Zellstoffen, Papier, Pappe, Platten und Möbeln	0504	verbrauchte Filtertone	060404	quecksilberhaltige Abfälle
		050401	verbrauchte Filtertone	060405	Abfälle, die andere Schwermetalle enthalten
		0506	Abfälle aus der Kohlepyrolyse	0607	Abfälle aus der Halogenchemie
		050601	Säureteere	060701	asbesthaltige Abfälle aus der Elektrolyse
		050603	andere Teere	060702	Aktivkohle aus der Chlorherstellung
		0507	Abfälle aus der Erdgasreinigung	0613	Abfälle aus anderen Prozessen der anorganischen Chemie
		050701	quecksilberhaltige Schlämme	061301	anorganische Pestizide, Biozide und Holzschutzmittel
		0508	Abfälle aus der Altölaufbereitung	061302	verbrauchte Aktivkohle (außer 060702)
		050801	verbrauchte Filtertone	07	Abfälle aus organischen chemischen Prozessen
		050802	Säureteere		
050803	sonstige Teere	0701	Abfälle aus Herstellung, Zubereitung, Vertrieb und Anwendung (HZVA) organischer Grundchemikalien		
050804	wässrige Flüssigabfälle aus der Altölaufbereitung	070101	wässrige Waschflüssigkeiten und Mutterlaugen		
04	Abfälle aus der Leder- und Textilindustrie	06	Abfälle aus anorganischen chemischen Prozessen	070103	organische halogenierte Lösemittel, Waschflüssigkeiten und Mutterlaugen
		0601	verbrauchte säurehaltige Lösungen (Säuren)	070104	andere organische Lösemittel, Waschflüssigkeiten und Mutterlaugen
		060101	Schwefelsäure und schweflige Säure	070107	halogenierte Reaktions- und Destillationsrückstände
0401	Abfälle aus der Lederindustrie	060102	Salzsäure	070108	andere Reaktions- und Destillationsrückstände
		060103	Flusssäure	070109	halogenierte Filterkuchen, verbrauchte Aufsaugmaterialien
0402	Abfälle aus der Textilindustrie	060104	Phosphorsäure und phosphorige Säure	070110	andere Filterkuchen, verbrauchte Aufsaugmaterialien
		060105	Salpetersäure und salpetrige Säure		
040211	halogenierte Abfälle aus der Zurichtung und dem Finish	060199	Abfälle a.n.g.		
05	Abfälle aus der Ölraffination, Erdgasreinigung und Kohlepyrolyse	0602	verbrauchte basische Lösungen (Laugen)		
		060201	Calciumhydroxid		
		060202	Natriumcarbonat		
0501	Ölschlämme und feste Abfälle	060203	Ammoniak		

0702	Abfälle aus der Herstellung, Zubereitung, Vertrieb und Anwendung (HZVA) von Kunststoffen, synthetischen Gummi- und Kunstfasern	070408	andere Reaktions- und Destillationsrückstände	070703	organische halogenierte Lösemittel, Waschflüssigkeiten und Mutterlaugen
		070409	halogenierte Filterkuchen, verbrauchte Aufsaugmaterialien	070704	andere organische Lösemittel, Waschflüssigkeiten und Mutterlaugen
070201	wässrige Waschflüssigkeiten und Mutterlaugen	070410	andere Filterkuchen, verbrauchte Aufsaugmaterialien	070707	halogenierte Reaktions- und Destillationsrückstände
070203	organische halogenierte Lösemittel, Waschflüssigkeiten und Mutterlaugen	0705	Abfälle aus Herstellung, Zubereitung, Vertrieb und Anwendung (HZVA) von Pharmazeutika	070708	andere Reaktions- und Destillationsrückstände
070204	andere organische Lösemittel, Waschflüssigkeiten und Mutterlaugen	070501	wässrige Waschflüssigkeiten und Mutterlaugen	070709	halogenierte Filterkuchen, verbrauchte Aufsaugmaterialien
070207	halogenierte Reaktions- und Destillationsrückstände	070503	organische halogenierte Lösemittel, Waschflüssigkeiten und Mutterlaugen	070710	andere Filterkuchen, verbrauchte Aufsaugmaterialien
070208	andere Reaktions- und Destillationsrückstände	070504	andere organische Lösemittel, Waschflüssigkeiten und Mutterlaugen	08	Abfälle aus Herstellung, Zubereitung, Vertrieb und Anwendung (HZVA) von Überzügen (Farben, Lacken, Email), Dichtungsmassen und Druckfarben
070209	halogenierte Filterkuchen, verbrauchte Aufsaugmaterialien	070507	halogenierte Reaktions- und Destillationsrückstände	0801	Abfälle aus der HZVA von Farben und Lacken
070210	andere Filterkuchen, verbrauchte Aufsaugmaterialien	070508	andere Reaktions- und Destillationsrückstände	080101	alte Farben und Lacke, die halogenierte Lösemittel enthalten
0703	Abfälle aus Herstellung, Zubereitung, Vertrieb und Anwendung (HZVA) von organischen Farbstoffen und Pigmenten (außer 0611)	070509	halogenierte Filterkuchen, verbrauchte Aufsaugmaterialien	080102	alte Farben und Lacke, die keine halogenierten Lösemittel enthalten
070301	wässrige Waschflüssigkeiten und Mutterlaugen	070510	andere Filterkuchen, verbrauchte Aufsaugmaterialien	080106	Schlämme aus der Farb- und Lackentfernung, die halogenierte Lösemittel enthalten
070303	organische halogenierte Lösemittel, Waschflüssigkeiten und Mutterlaugen	0706	Abfälle aus Herstellung, Zubereitung, Vertrieb und Anwendung (HZVA) von Fetten, Schmiermitteln, Seifen, Waschmitteln, Desinfektionsmitteln und Körperpflegemitteln	080107	Schlämme aus der Farb- und Lackentfernung, die keine halogenierten Lösemittel enthalten
070304	andere organische Lösemittel, Waschflüssigkeiten und Mutterlaugen	070601	wässrige Waschflüssigkeiten und Mutterlaugen	0803	Abfälle aus der HZVA von Druckfarben
070307	halogenierte Reaktions- und Destillationsrückstände	070603	organische halogenierte Lösemittel, Waschflüssigkeiten und Mutterlaugen	080301	alte Druckfarben, die halogenierte Lösemittel enthalten
070308	andere Reaktions- und Destillationsrückstände	070604	andere organische Lösemittel, Waschflüssigkeiten und Mutterlaugen	080302	alte Druckfarben, die keine halogenierte Lösemittel enthalten
070309	halogenierte Filterkuchen, verbrauchte Aufsaugmaterialien	070607	halogenierte Reaktions- und Destillationsrückstände	080305	Druckfarbenschlämme, die halogenierte Lösemittel enthalten
070310	andere Filterkuchen, verbrauchte Aufsaugmaterialien	070608	andere Reaktions- und Destillationsrückstände	080306	Druckfarbenschlämme, die keine halogenierten Lösemittel enthalten
0704	Abfälle aus Herstellung, Zubereitung, Vertrieb und Anwendung (HZVA) von organischen Pestiziden (außer 020105)	070609	halogenierte Filterkuchen, verbrauchte Aufsaugmaterialien	0804	Abfälle aus der HZVA von Klebstoffen und Dichtungsmassen (einschließlich wasserabweisendem Material)
070401	wässrige Waschflüssigkeiten und Mutterlaugen	070610	andere Filterkuchen, verbrauchte Aufsaugmaterialien	080401	alte Klebstoffe und Dichtungsmassen, die halogenierte Lösemittel enthalten
070403	organische halogenierte Lösemittel, Waschflüssigkeiten und Mutterlaugen	0707	Abfälle aus Herstellung, Zubereitung, Vertrieb und Anwendung (HZVA) von Feinchemikalien und Chemikalien a.n.g.	080402	alte Klebstoffe und Dichtungsmassen, die keine halogenierten Lösemittel enthalten
070404	andere organische Lösemittel, Waschflüssigkeiten und Mutterlaugen	070701	wässrige Waschflüssigkeiten und Mutterlaugen		
070407	halogenierte Reaktions- und Destillationsrückstände				

080405	Klebstoffe und Dichtungsmassen, die halogenierte Lösemittel enthalten	1004	Abfälle aus der thermischen Bleimetallurgie	110105	saure Beizlösungen
080406	Klebstoffe und Dichtungsmassen, die keine halogenierten Lösemittel enthalten	100401	Schlacken (Erst- und Zweitschmelze)	110106	Säuren a.n.g.
		100402	Krätzen und Abschaum (Erst- und Zweitschmelze)	110107	Laugen a.n.g.
		100403	Calciumarsenat	110108	Phosphatierschlämme
		100404	Feinstaub	1102	Abfälle und Schlämme aus Prozessen der Nichteisen-Hydrometallurgie
09	Abfälle aus der photographischen Industrie	100405	andere Teilchen und Staub	110202	Schlämme aus der Zink-Hydrometallurgie (einschließlich Jarosit-, Goethitschlamm)
0901	Abfälle aus der photographischen Industrie	100406	feste Abfälle aus der Gasreinigung	1103	Schlämme und Feststoffe aus Härteprozessen
090101	Entwickler und Aktivatoren auf Wasserbasis	100407	Schlämme aus der Gasreinigung	110301	cyanidhaltige Abfälle
090102	Offsetplatten-Entwickler auf Wasserbasis	1005	Abfälle aus der thermischen Zinkmetallurgie	110302	andere Abfälle
090103	Entwickler auf der Basis von Lösemitteln	100501	Schlacken (Erst- und Zweitschmelze)		
090104	Fixierlösungen	100502	Krätzen und Abschaum (Erst- und Zweitschmelze)		
090105	Bleichlösungen und Bleich-Fixierlösungen	100503	Feinstaub	12	Abfälle aus Prozessen der mechanischen Formgebung und Oberflächenbearbeitung von Metallen, Keramik, Glas und Kunststoffen
090106	silberhaltige Abfälle aus der betriebseigenen Behandlung photographischer Abfälle	100505	feste Abfälle aus der Gasreinigung		
		100506	Schlämme aus der Gasreinigung		
		1006	Abfälle aus der thermischen Kupfermetallurgie		
		100603	Feinstaub	1201	Abfälle aus der mechanischen Formgebung (Schmieden, Schweißen, Pressen, Ziehen, Drehen, Bohren, Schneiden, Sägen und Feilen)
		100605	Abfälle aus der elektrolytischen Raffination		
10	anorganische Abfälle aus thermischen Prozessen	100606	Abfall aus der nassen Gasreinigung	120106	verbrauchte Bearbeitungsöle, halogenhaltig (keine Emulsionen)
1001	Abfälle aus Kraftwerken und anderen Verbrennungsanlagen (außer 19)	100607	Abfall aus der trockenen Gasreinigung	120107	verbrauchte Bearbeitungsöle, halogenfrei (keine Emulsionen)
100104	Flugasche aus Ölfeuerung	11	anorganische metallhaltige Abfälle aus der Metallbearbeitung und -beschichtung sowie aus der Nichteisen-Hydrometallurgie	120108	Bearbeitungsemulsionen, halogenhaltig
100109	Schwefelsäure			120109	Bearbeitungsemulsionen, halogenfrei
1003	Abfälle aus der thermischen Aluminiummetallurgie	1101	flüssige Abfälle und Schlämme aus der Metallbearbeitung und -beschichtung (z.B. Galvanik, Verzinkung, Beizen, Ätzen, Phosphatieren und alkalische Entfetten)	120110	synthetische Bearbeitungsöle
100301	Teere und andere kohlenstoffhaltige Abfälle aus der Anodenherstellung			120111	Bearbeitungsschlämme
100303	Krätzen			120112	verbrauchte Wachse und Fette
100304	Schlacken aus der Erstschmelze/weiße Krätze			1203	Abfälle aus der Wasser- und Dampfentfettung (außer 11)
100307	verbrauchte Tiegelauskleidungen			120301	wässrige Waschflüssigkeiten
100308	Salzschlacken aus der Zweitschmelze			120302	Abfälle aus der Dampfentfettung
100309	schwarze Krätzen aus der Zweitschmelze	110101	cyanidhaltige (alkalische) Abfälle mit Schwermetallen ohne Chrom		
100310	Abfälle aus der Behandlung von Salzschlacken und schwarzen Krätzen	110102	cyanidhaltige (alkalische) Abfälle ohne Schwermetalle		
100313	feste Abfälle aus der Gasreinigung	110103	cyanidfreie Abfälle, die Chrom enthalten	13	Ölabfälle (außer Speiseöle und 05 und 12)
		110104	cyanidfreie Abfälle, die kein Chrom enthalten	1301	verbrauchte Hydrauliköle und Bremsflüssigkeiten

130101	Hydrauliköle, die PCB oder PCT enthalten	1306	Ölabfälle a.n.g.	140402	andere halogenierte Lösemittel und -gemische
130102	andere chlorierte Hydrauliköle (keine Emulsionen)	130601	Ölmischungen a.n.g.	140403	andere Lösemittel und -gemische
130103	nichtchlorierte Hydrauliköle (keine Emulsionen)			140404	Schlämme oder feste Abfälle, die halogenierte Lösemittel enthalten
130104	chlorierte Emulsionen	14	Abfälle von als Lösemittel verwendeten organischen Stoffen (außer 07 und 08)	140405	Schlämme oder feste Abfälle, die andere Lösemittel enthalten
130105	nichtchlorierte Emulsionen			1405	Abfälle aus der Rückgewinnung von Löse- und Kühlmitteln (Destillationsrückstände)
130106	ausschließlich mineralische Hydrauliköle	1401	Abfälle aus der Metallentfettung und Maschinenwartung	140501	Fluorchlorkohlenwasserstoffe
130107	andere Hydrauliköle			140502	andere halogenierte Lösemittel und -gemische
130108	Bremsflüssigkeiten	140101	Fluorchlorkohlenwasserstoffe	140503	andere Lösemittel und -gemische
1302	verbrauchte Maschinen, Getriebe- und Schmieröle	140102	andere halogenierte Lösemittel und Lösemittelgemische	140504	Schlämme, die halogenierte Lösemittel enthalten
130201	chlorierte Maschinen-, Getriebe- und Schmieröle	140103	andere Lösemittel und Lösemittelgemische	140505	Schlämme, die andere Lösemittel enthalten
130202	nichtchlorierte Maschinen-, Getriebe- und Schmieröle	140104	wässrige, halogenhaltige Lösemittelgemische		
130203	andere Maschinen-, Getriebe- und Schmieröle	140105	wässrige, halogenfreie Lösemittelgemische		
1303	verbrauchte Isolier- und Wärmeübertragungsöle oder -flüssigkeiten	140106	Schlämme oder feste Abfälle, die halogenierte Lösemittel enthalten	15	Verpackungen, Aufsaugmassen, Wischtücher, Filtermaterialien und Schutzkleidung a.n.g.
130301	Isolier- und Wärmeübertragungsöle oder -flüssigkeiten, die PCB oder PCT enthalten	140107	Schlämme oder feste Abfälle, die keine halogenierten Lösemittel enthalten	1501	Verpackungen
130302	andere chlorierte Isolier- und Wärmeübertragungsöle oder -flüssigkeiten	1402	Abfälle aus der Textilreinigung und Entfettung von Naturstoffen	150199D1	Verpackungen mit schädlichen Verunreinigungen
130303	andere nichtchlorierte Isolier- und Wärmeübertragungsöle oder -flüssigkeiten	140201	halogenierte Lösemittel und Lösemittelgemische	1502	Aufsaug- und Filtermaterialien, Wischtücher und Schutzkleidung
130304	synthetische Isolier- und Wärmeübertragungsöle oder -flüssigkeiten	140202	Lösemittelgemische oder organische Flüssigkeiten, die keine halogenierten Lösemittel enthalten	150299D1	Aufsaug- und Filtermaterialien, Wischtücher und Schutzkleidung mit schädlichen Verunreinigungen
130305	mineralische Isolier- und Wärmeübertragungsöle	140203	Schlämme oder feste Abfälle, die halogenierte Lösemittel enthalten		
1304	Bilgenöle	140204	Schlämme oder feste Abfälle, die andere Lösemittel enthalten		
130401	Bilgenöle aus der Binnenschifffahrt	1403	Abfälle aus der Elektronikindustrie	16	Abfälle, die nicht anderswo im Katalog aufgeführt sind
130402	Bilgenöle aus Molenablaufkanälen	140301	Fluorchlorkohlenwasserstoffe	1602	gebrauchte Geräte und Schredderrückstände
130403	Bilgenöle aus der übrigen Schifffahrt	140302	andere halogenierte Lösemittel und -gemische	160201	Transformatoren und Kondensatoren, die PCB und PCT enthalten
1305	Inhalte von Öl-/Wasserabscheidern	140303	Lösemittel und -gemische, die keine halogenierten Lösemittel enthalten	1604	verbrauchte Sprengstoffe
130501	Feststoffe aus Öl-/Wasserabscheidern	140304	Schlämme oder feste Abfälle, die halogenierte Lösemittel enthalten	160401	Munition
130502	Schlämme aus Öl-/Wasserabscheidern	140305	Schlämme oder feste Abfälle, die andere Lösemittel enthalten	160402	Feuerwerkskörper
130503	Schlämme aus Einlaufschächten	1404	Abfälle von Kühlmitteln und Schaum- und Treibmitteln	160403	andere verbrauchte Sprengstoffe
130504	Schlämme oder Emulsionen aus Entsalzern	140401	Fluorchlorkohlenwasserstoffe	1605	Gase und Chemikalien in Behältern
130505	andere Emulsionen				

160502	andere Abfälle mit anorganischen Chemikalien, z.B. Laborchemikalien a.n.g., Feuerlöschpulver	1706	Isoliermaterial	190110	verbrauchte Aktivkohle aus der Rauchgasreinigung
160503	andere Abfälle mit organischen Chemikalien, z.B. Laborchemikalien a.n.g.	170601	Isoliermaterial, das freies Asbest enthält	190199D1	Flugasche aus der Sonderabfallverbrennung
1606	Batterien und Akkumulatoren	170699D1	anderes Isoliermaterial mit schädlichen Verunreinigungen	190199D2	Schlacke aus der Sonderabfallverbrennung
160601	Bleibatterien	18	Abfälle aus der ärztlichen oder tierärztlichen Versorgung und Forschung (ohne Küchen- und Restaurantabfälle, die nicht aus der unmittelbaren Krankenpflege stammen)	1902	Abfälle von spezifischen physikalisch-chemischen Behandlungen industrieller Abfälle (z.B. Dechromatisierung, Cyanidentfernung, Neutralisation)
160602	Ni-Cd-Batterien	1801	Abfälle aus Entbindungsstationen, Diagnose, Krankenbehandlung und Vorsorge beim Menschen	190201	Metallhydroxidschlämme und andere Schlämme aus der Metallfällung
160603	Quecksilbertrockenzellen	180103	andere Abfälle, an deren Sammlung und Entsorgung aus infektionspräventiver Sicht besondere Anforderungen gestellt werden	190204D1	vorgemischte Abfälle zur Verwertung oder Beseitigung, die mindestens einen besonders überwachungsbedürftigen Abfall enthalten
160606	Elektrolyte von Batterien und Akkumulatoren	180105D1	Zytostatische Mittel	1904	verglaste Abfälle und Abfälle aus der Verglasung
1607	Abfälle aus der Reinigung von Transport- und Lagertanks (außer 05 und 12)	1802	Abfälle aus Forschung, Diagnose, Krankenbehandlung und Vorsorge bei Tieren	190402	Flugasche und andere Abfälle aus der Gasreinigung
160701	Abfälle aus der Tankreinigung auf Seeschiffen, Chemikalien enthaltend	180202	andere Abfälle, an deren Sammlung und Entsorgung aus infektionspräventiver Sicht besondere Anforderungen gestellt werden	190403	nicht verglaste Festphase
160702	Abfälle aus der Tankreinigung auf Seeschiffen, ölhaltig	180204	gebrauchte Chemikalien	1907	Deponiesickerwasser
160703	Abfälle aus der Reinigung von Eisenbahn- und Straßentransporttanks, ölhaltig	190701	Deponiesickerwasser	1908	Abfälle aus Abwasserbehandlungsanlagen a.n.g.
160704	Abfälle aus der Reinigung von Eisenbahn- und Straßentransporttanks, Chemikalien enthaltend	190803	Fett- und Ölmischungen aus Ölabscheidern	190806	gesättigte oder verbrauchte Ionenaustauscherharze
160705	Abfälle aus der Reinigung von Lagertanks, Chemikalien enthaltend	190807	Lösungen und Schlämme aus der Regeneration von Ionenaustauschern	20	Siedlungsabfälle und ähnliche gewerbliche und industrielle Abfälle sowie Abfälle aus Einrichtungen, einschließlich getrennt gesammelter Fraktionen
160706	Abfälle aus der Reinigung von Lagertanks, ölhaltig	19	Abfälle aus Abfallbehandlungsanlagen, öffentlichen Abwasserbehandlungsanlagen und der öffentlichen Wasserversorgung	2001	getrennt gesammelte Fraktionen
160799	Abfälle a.n.g.	1901	Abfälle aus der Verbrennung oder Pyrolyse von Siedlungs- und ähnlichen Abfällen aus Gewerbe, Industrie und Einrichtungen	200112	Farben, Druckfarben, Klebstoffe und Kunstharze
17	Bau- und Abbruchabfälle (einschließlich Straßenaufbruch)	190103	Flugasche	200113	Lösemittel
1701	Beton, Ziegel, Fliesen, Keramik und Materialien auf Gipsbasis	190104	Kesselstaub	200114	Säuren
170199D1	Beton, Ziegel, Fliesen, Keramik und Baustoffe auf Gips- oder Asbestbasis mit schädlichen Verunreinigungen	190105	Filterkuchen aus der Gasreinigung	200115	Laugen
1702	Holz, Glas und Kunststoff	190106	wässrige flüssige Abfälle aus der Gasreinigung und andere wässrige Abfälle	200117	Photochemikalien
170299D1	Holz, Glas und Kunststoff mit schädlichen Verunreinigungen	190107	feste Abfälle aus der Gasreinigung	200119	Pestizide
1705	Erde und Hafenaushub	190108	Pyrolyseabfälle	200121	Leuchtstoffröhren und andere quecksilberhaltige Abfälle
170599D1	Bodenaushub, Baggergut sowie Abfälle aus Bodenbehandlungsanlagen mit schädlichen Verunreinigungen				