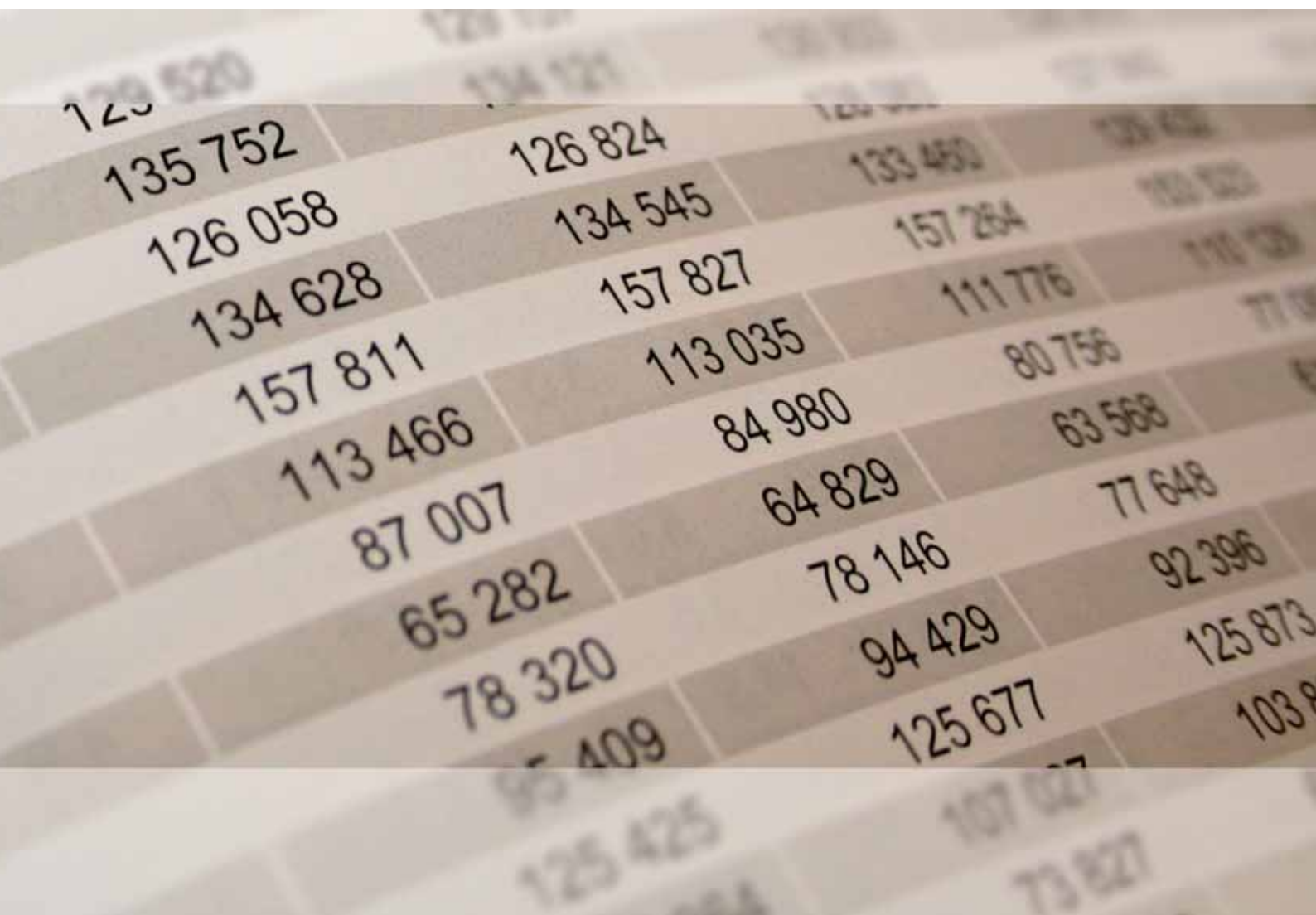




2018

STATISTISCHE BERICHTE



Zeichenerklärungen

0	Zahl ungleich Null, Betrag jedoch kleiner als die Hälfte von 1 in der letzten ausgewiesenen Stelle
-	nichts vorhanden
.	Zahl unbekannt oder geheim
x	Nachweis nicht sinnvoll
...	Zahl fällt später an
/	keine Angabe, da Zahl nicht sicher genug
()	Aussagewert eingeschränkt, da Zahl statistisch unsicher
D	Durchschnitt
p	vorläufig
r	revidiert
s	geschätzt

Für die Abgrenzung von Größenklassen wird im Allgemeinen anstelle einer ausführlichen Beschreibung „50 bis unter 100“ die Darstellungsform „50 – 100“ verwendet.

Einzelwerte in Tabellen werden im Allgemeinen ohne Rücksicht auf die Endsumme gerundet.

Inhalt

Seite

Informationen zur Statistik	4
--	----------

Glossar	5
----------------------	----------

Tabellen

T 1	Gewerbeanmeldungen 2017 nach Wirtschaftszweigen	8
T 2	Gewerbeabmeldungen 2017 nach Wirtschaftszweigen	9
T 3	Gewerbeanmeldungen 2017 nach Verwaltungsbezirken	11
T 4	Gewerbeabmeldungen 2017 nach Verwaltungsbezirken	12
T 5	Neugründungen sowie Gewerbetreibende 2017 nach Wirtschaftszweigen	14
T 6	Vollständige Aufgaben sowie Gewerbetreibende 2017 nach Wirtschaftszweigen	15
T 7	Neugründungen sowie Gewerbetreibende 2017 nach Art der Niederlassung, Rechtsform, Einzelunternehmen nach Geschlecht und Staatsangehörigkeit	16
T 8	Vollständige Aufgaben sowie Gewerbetreibende 2017 nach Art der Niederlassung, Rechtsform, Einzelunternehmen nach Geschlecht und Staatsangehörigkeit	17
T 9	Neuerrichtungen und Aufgaben 2017 nach Wirtschaftsbereichen und Verwaltungsbezirken	18

Grafiken

G 1	Gewerbean- und -abmeldungen mit Neuerrichtungen und Aufgaben 2017	7
G 2	Gewerbeanmeldungen 2017 nach Wirtschaftszweigabschnitten	10
G 3	Gewerbeabmeldungen 2017 nach Wirtschaftszweigabschnitten	10
G 4	Neuerrichtungen und Aufgaben 2017 nach Verwaltungsbezirken	13
G 5	Neugründungen 2017 nach ausgewählten Staatsangehörigkeiten von Einzelunternehmern/-innen	16
G 6	Vollständige Aufgaben 2017 nach ausgewählten Staatsangehörigkeiten von Einzelunternehmern/-innen	17

Informationen zur Statistik

Ziel der Statistik

Die Gewerbeanzeigenstatistik dient als unentbehrliche Informationsgrundlage für die Wirtschafts-, Wettbewerbs- und Strukturpolitik. Sie stellt Informationen über die Aufnahme und Beendigung gewerblicher Tätigkeiten und deren Anlässe bereit. Dies sind zum einen Angaben über die Gesamtheit der Gewerbemeldungen und zum anderen umfassende Angaben über die gemeldeten gewerblichen Gründungen und Stilllegungen.

Rechtsgrundlage

Die Rechtsgrundlagen der Gewerbeanzeigenstatistik sind § 14 Abs. 13 der Gewerbeordnung (GewO), in der Fassung der Bekanntmachung vom 22.02.1999 (BGBl. I S. 202), zuletzt geändert durch Artikel 2 des Gesetzes vom 28. November 2014 (BGBl. I S. 1802), sowie die Verordnung zur Ausgestaltung des Gewerbeanzeigenverfahrens (Gewerbeanzeigenverordnung – GewAnzV) des Bundesministeriums für Wirtschaft und Energie vom 22. Juli 2014. Letztere ist am 1. Januar 2015 in Kraft getreten.

Erhebungsumfang

Die Gewerbeanzeigenstatistik ist eine Sekundärerhebung. Die Datengrundlage bilden die in einem Monat bei den zuständigen Behörden erstatteten Gewerbeanzeigen. Gewerbeanzeigen sind gemäß § 14 Abs. 1 GewO von allen natürlichen und juristischen Personen bei Aufnahme, Änderung oder Aufgabe eines stehenden Gewerbes, einer Zweigniederlassung oder einer unselbständigen Zweigstelle zu tätigen. Auskunftspflichtig zur Gewerbeanzeigenstatistik sind die Gewerbetreibenden. Diese kommen ihrer Auskunftspflicht nach, indem sie die Gewerbeanzeige erstatten.

Die Gewerbeanzeigenstatistik ist darüber hinaus eine Vollerhebung. Nicht in die Statistik einbezogen sind allerdings die Freien Berufe, die Urproduktion (Land- und Forstwirtschaft, Bergbau und Gewinnung von Steinen und Erden) und die Erbringung von Finanz- und Versicherungsdienstleistungen, da diese Bereiche nicht der Gewerbeordnung unterliegen. Nicht berücksichtigt wird ferner das Reisegewerbe, weil die in diesem Bereich tätigen Unternehmen in der Regel mehrere Gewerbemeldungen abgeben.

Erhebungsdurchführung

Die zuständigen Behörden, d. h. die Gewerbeämter und die Starterzentren der IHK und HWK, liefern seit Januar 2017 die bei Ihnen erstatteten Gewerbeanzeigen unter Nutzung einer Zentralen Pflege- und Verteilerplattform (ZPV) als Web-Portal an die Gesellschaft für Kommunikation und Wissenstransfer mbH (KommWis) in Mainz. Von dort werden die Meldungen an das Statistische Landesamt kontinuierlich weitergeleitet und dem zuständigen Fachbereich zur Aufbereitung der Gewerbeanzeigenstatistik zur Verfügung gestellt.

Berichtszeitraum/-Zeitpunkt und Periodizität

Die Gewerbeanzeigenstatistik wird monatlich erstellt. Die monatlichen Ergebnisse stehen ca. zwei bis zweieinhalb Monate nach Ablauf eines Monats zur Verfügung. Das Jahresergebnis liegt dementsprechend ca. Mitte März des Folgejahres vor.

Erhebungsmerkmale

Die Erhebungsmerkmale der Gewerbeanzeigenstatistik umfassen im Wesentlichen die angemeldete Tätigkeit, die Angabe Haupt- oder Nebenerwerb, das Datum des Beginns der angemeldeten Tätigkeit, die Art des angemeldeten Betriebes, die Zahl der bei Geschäftsaufnahme tätigen Personen nach Voll- und Teilzeit, die Angabe Hauptniederlassung, Zweigniederlassung oder Zweigstelle, den Grund der Gewerbeanzeige und das Datum der Erstattung der Gewerbeanzeige sowie die personenbezogenen Merkmale Geschlecht und Staatsangehörigkeit

Regionale Ebene

Die Ergebnisse werden in dieser Veröffentlichung bis auf Kreisebene nachgewiesen. Ergebnisse in tieferer regionaler Gliederung können auf Anfrage bereitgestellt werden.

Vergleichbarkeit / Klassifikationen

Die Ergebnisse dieser Veröffentlichung nach Wirtschaftszweigen sind nach der aktuell gültigen Klassifikation der Wirtschaftszweige gegliedert, d. h. auf Basis der WZ 2008. Eine Vergleichbarkeit mit Ergebnissen früherer Jahre, die nach einer älteren Klassifikation der Wirtschaftszweige (WZ 1993, WZ 2003) gegliedert sind, ist nur mit Einschränkungen bzw. gar nicht möglich. Der Wirtschaftszweig ist in der Gewerbeanzeigenstatistik nur bis auf die Ebene des Dreistellers durchgängig verfügbar.

Glossar

Aufgabe eines Gewerbes

Erfolgt entweder durch vollständige Aufgabe oder durch Umwandlung.

Betriebsaufgabe

Aufgabe eines Gewerbebetriebes mit einer erwarteten größeren wirtschaftlichen Bedeutung. Sie kann durch eine juristische Person, eine Gesellschaft ohne Rechtspersönlichkeit (Personengesellschaft) oder eine natürliche Person erfolgen. Bei einer natürlichen Person, die eine Hauptniederlassung abmeldet, ist Voraussetzung, dass sie entweder in das Handelsregister eingetragen war oder aber eine Handwerkskarte besitzt oder zuletzt mindestens einen Arbeitnehmer beschäftigt hat.

Betriebsgründung

Gründung eines Betriebes mit einer erwarteten größeren wirtschaftlichen Bedeutung. Sie kann durch eine juristische Person, eine Gesellschaft ohne Rechtspersönlichkeit (Personengesellschaft) oder eine natürliche Person erfolgen. Bei einer natürlichen Person, die eine Hauptniederlassung anmeldet, ist Voraussetzung, dass sie entweder in das Handelsregister eingetragen ist oder aber eine Handwerkskarte besitzt oder mindestens einen Arbeitnehmer beschäftigt.

Fortzug eines Gewerbes

Verlagerung des Betriebes aus dem Bezirk des nachweisenden Gewerbeamtes.

Gewerbe

Nicht sozialwidrige, selbstständige, auf Dauer und Gewinnerzielung angelegte sowie im eigenen Namen und auf eigene Rechnung ausgeübte Tätigkeit. Nicht zum Gewerbe zählen u. a. die Urproduktion (z. B. Land- und Forstwirtschaft oder Bergbau), die freien Berufe und die Verwaltung des eigenen Vermögens.

Gewerbeabmeldung

Eine Gewerbeabmeldung betrifft die Aufgabe, den Fortzug oder die Übergabe einer Hauptniederlassung, einer Zweigniederlassung oder einer Zweigstelle eines Gewerbes. Anzeigepflichtige Gewerbebetreibende sind Einzelgewerbebetreibende (d. h. natürliche Personen), geschäftsführende Gesellschafter von Personengesellschaften und juristische Personen, wobei juristische Personen ihrer Gewerbeabmeldepflicht durch Handeln ihres Vertretungsberechtigten nachkommen.

Gewerbeanmeldung

Eine Gewerbeanmeldung betrifft die Neuerrichtung, den Zuzug oder die Übernahme einer Hauptniederlassung, einer Zweigniederlassung oder einer Zweigstelle eines Gewerbes. Anzeigepflichtige Gewerbebetreibende sind Einzelgewerbebetreibende (d. h. natürliche Personen), geschäftsführende Gesellschafter von Personengesellschaften und juristische Personen, wobei juristische Personen ihrer Gewerbeanmeldepflicht durch Handeln ihres Vertretungsberechtigten nachkommen.

Gewerbeanzeige

Eine Gewerbeanzeige hat eine Gewerbeanmeldung, eine Gewerbeummeldung oder eine Gewerbeabmeldung zum Gegenstand. Es besteht eine Anzeigepflicht.

Hauptniederlassung

Mittelpunkt des Geschäftsverkehrs eines Betriebes, der sich bei Personengesellschaften (KG, OHG, GmbH & Co. KG, GbR, GmbH & Co. OHG u.a.) und juristischen Personen am Sitz des Unternehmens befindet. Eine Hauptniederlassung liegt auch dann vor, wenn daneben keine Zweigniederlassung oder unselbständige Zweigstelle betrieben wird.

Neuerrichtung eines Gewerbes

Erfolgt entweder durch Neugründung oder durch Umwandlung.

Neugründung eines Gewerbes

Entweder eine Betriebsgründung oder eine sonstige Neugründung.

Sonstige Neugründung

Gründung eines Kleinunternehmens oder eines Nebenerwerbsbetriebes. Bei der Gründung eines Kleinunternehmens gründet ein Nichtkaufmann eine Hauptniederlassung. Diese ist nicht im Handelsregister eingetragen, besitzt keine Handwerkskarte und beschäftigt keine Arbeitnehmer.

Sonstige Stilllegung

Eine sonstige Stilllegung ist die Aufgabe eines Kleinunternehmens oder eines Nebenerwerbsbetriebes. Bei der Aufgabe eines Kleinunternehmens gibt ein Nichtkaufmann eine Hauptniederlassung vollständig auf. Diese war nicht im Handelsregister eingetragen, hat keine Handwerkskarte besessen und keine Arbeitnehmer beschäftigt.

Unselbständige Zweigstelle

Feste örtliche Anlagen oder Einrichtungen, die der Ausübung eines stehenden Gewerbes dienen (z.B. ein Auslieferungslager), jedoch nicht die Bedingungen einer Zweigniederlassung erfüllen.

Vollständige Aufgabe

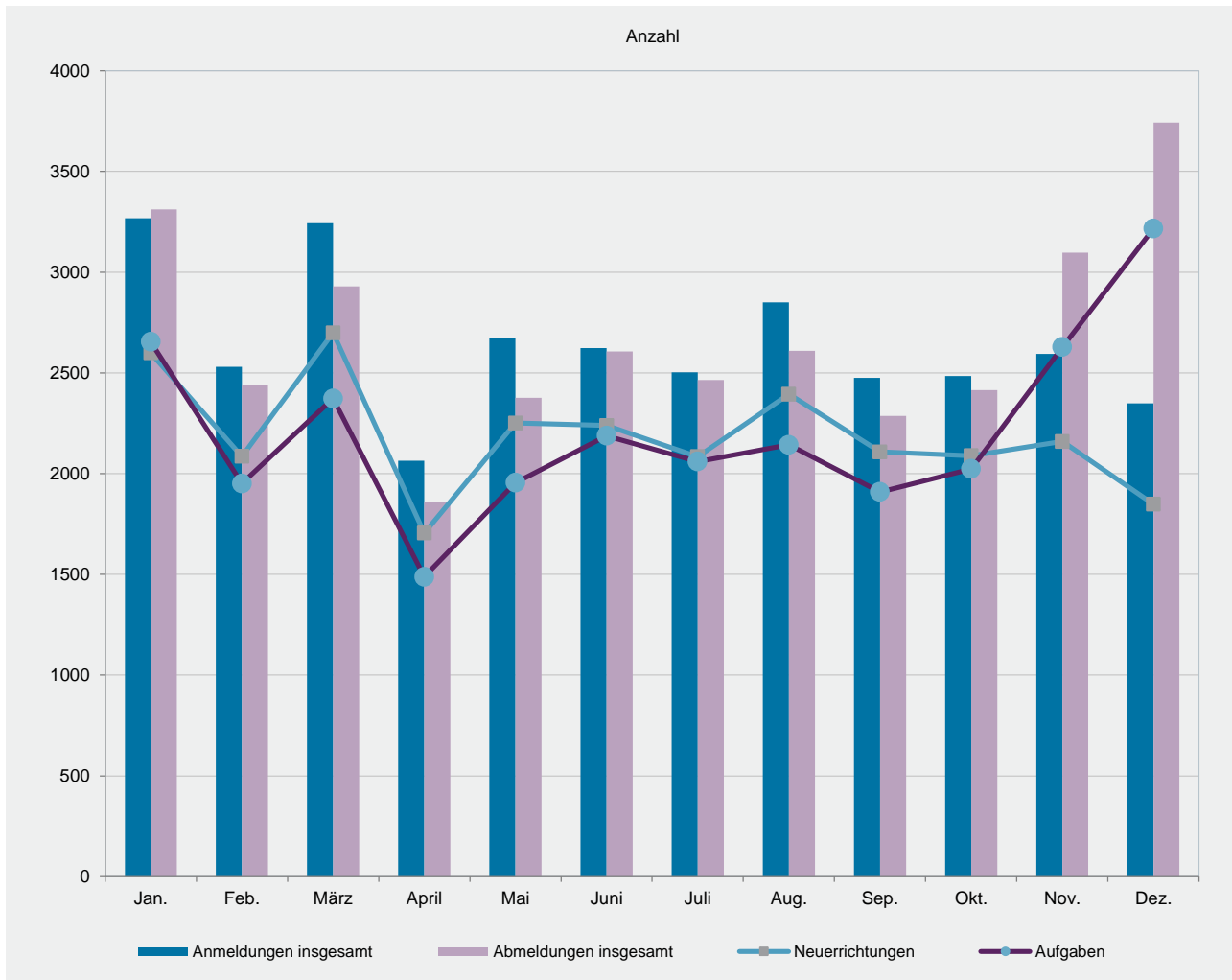
Entweder eine Betriebsaufgabe oder eine sonstige Stilllegung.

Zuzug eines Gewerbes

Verlagerung des Betriebes in den Bereich einer anderen Meldebehörde.

Zweigniederlassung

Betriebe mit selbständiger Organisation, selbständigen Betriebsmitteln und gesonderter Buchführung, dessen Leiter Geschäfte selbständig abzuschließen und durchzuführen befugt ist.

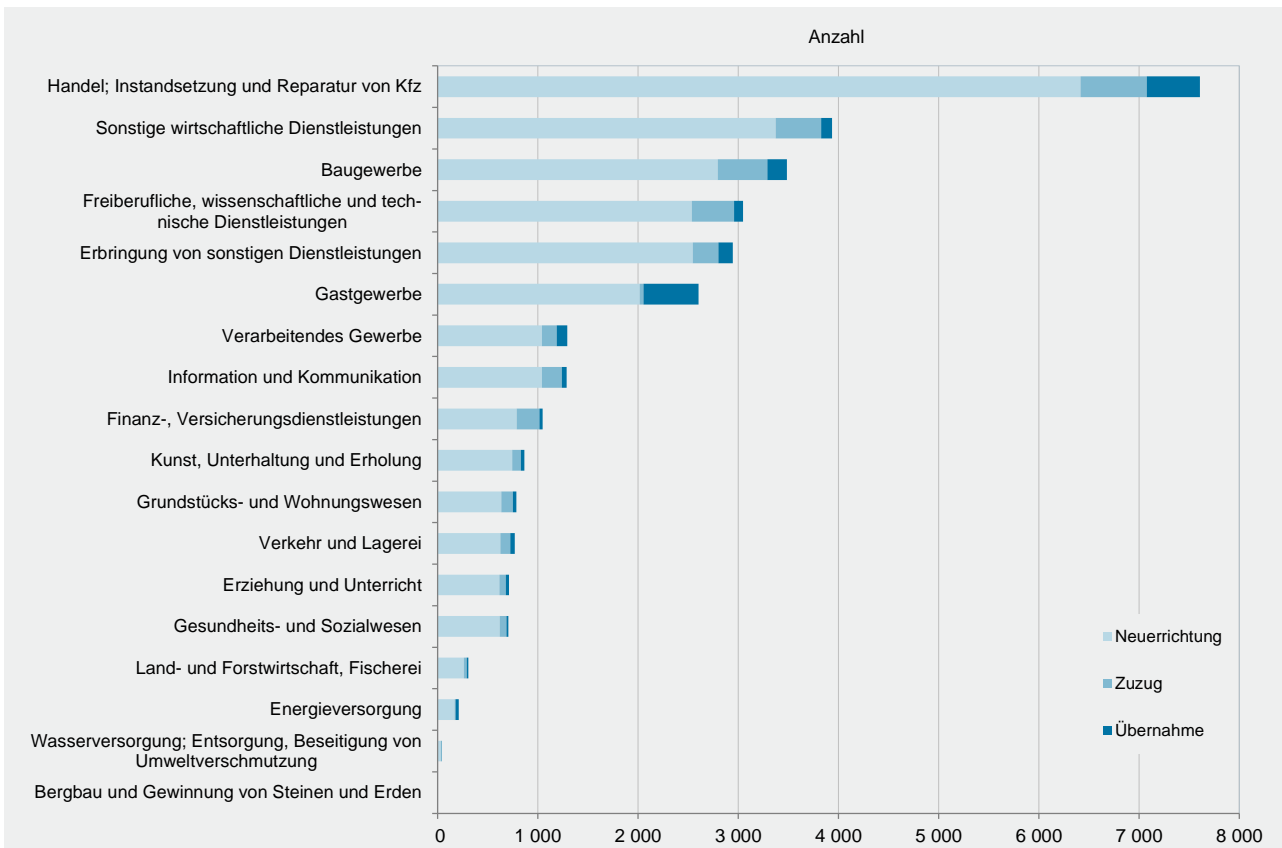


WZ 2008	Wirtschaftszweig	Anmeldungen				Veränderung zum Vorjahr			
		ins- gesamt	davon			ins- gesamt	davon		
			Neuer- richtung	Zuzug	Über- nahme		Neuer- richtung	Zuzug	Über- nahme
Anzahl				%					
A	Land- und Forstwirtschaft, Fischerei	307	262	29	16	-12,8	-4,0	7,4	-69,2
B	Bergbau und Gewinnung von Steinen und Erden	2	2	-	-	-50,0	-	-	x
C	Verarbeitendes Gewerbe	1 293	1 041	146	106	-2,2	-1,6	-5,2	-3,6
	darunter								
10	Herstellung von Nahrungs- und Futtermitteln	151	120	5	26	-11,2	-8,4	-58,3	-3,7
11	Getränkeherstellung	38	31	2	5	-5,0	10,7	-33,3	-44,4
13	Herstellung von Textilien	112	104	7	1	33,3	42,5	-	-75,0
14	Herstellung von Bekleidung	85	72	12	1	-15,0	-19,1	20,0	-
16	Herstellung von Holz-, Flecht-, Korb- und Korkwaren (ohne Möbel)	45	40	3	2	-11,8	-9,1	-25,0	-33,3
18	Herstellung von Druckerzeugnissen; Vervielfältigung von Ton-, Bild- und Datenträgern	65	50	13	2	-1,5	-2,0	-	-
25	Herstellung von Metallerzeugnissen	186	137	25	24	8,1	3,8	8,7	41,2
26	Herstellung von Datenverarbeitungsgeräten, elektrischen und optischen Erzeugnissen	30	20	10	-	57,9	17,6	400,0	-
27	Herstellung von elektrischen Ausrüstungen	28	18	10	-	47,4	20,0	400,0	x
28	Maschinenbau	53	36	7	10	-	-10,0	-22,2	150,0
29	Herstellung von Kraftwagen u. Kraftwagenteilen	17	14	3	-	88,9	133,3	50,0	x
31	Herstellung von Möbeln	21	17	2	2	-25,0	-19,0	-60,0	-
D	Energieversorgung	212	170	8	34	-13,8	-11,5	-73,3	41,7
E	Wasserversorgung; Entsorgung, Beseitigung von Umweltverschmutzung	42	33	4	5	-8,7	3,1	-60,0	25,0
F	Baugewerbe	3 487	2 794	498	195	-8,2	-10,8	-1,4	18,9
G	Handel; Instandsetzung und Reparatur von Kfz	7 607	6 416	659	532	-3,6	-1,9	-18,4	-1,1
	darunter								
45	Kfz-Handel; Instandsetzung u. Reparatur von Kfz	1 192	992	130	70	-9,5	-10,8	-10,3	16,7
46	Handelsvermittlung und Großhandel (ohne Kfz)	1 346	1 068	196	82	3,4	3,0	-4,4	36,7
47	Einzelhandel (ohne Kfz)	5 069	4 356	333	380	-3,8	-0,9	-27,3	-9,1
H	Verkehr und Lagerei	771	627	97	47	2,8	1,0	1,0	42,4
	darunter								
49	Landverkehr und Transport in Rohrfernleitungen	443	358	57	28	-	-3,5	7,5	47,4
53	Post-, Kurier- und Expressdienste	153	129	18	6	-9,5	-12,2	-	50,0
I	Gastgewerbe	2 605	2 016	37	552	-1,7	7,4	27,6	-25,8
55	Beherbergung	323	257	2	64	-7,4	-1,5	-33,3	-24,7
56	Gastronomie	2 282	1 759	35	488	-0,8	8,8	34,6	-25,9
J	Information und Kommunikation	1 287	1 041	199	47	-11,5	-8,1	-29,4	20,5
	darunter								
58	Verlagswesen	85	66	16	3	-3,4	10,0	-33,3	-25,0
61	Telekommunikation	49	43	1	5	-	10,3	-87,5	150,0
62	Erbringung von Dienstleistungen der Informationstechnologie	944	756	158	30	-10,9	-7,7	-25,1	3,4
63	Informationsdienstleistungen	94	85	7	2	-22,3	-12,4	-68,2	-
K	Finanz-, Versicherungsdienstleistungen	1 048	788	227	33	0,5	5,1	-16,8	65,0
	darunter								
66	Mit Finanz- und Versicherungsdienstleistungen verbundene Tätigkeiten	878	641	207	30	-2,6	1,4	-18,8	114,3
L	Grundstücks- und Wohnungswesen	785	636	115	34	2,7	16,1	-37,8	9,7
M	Freiberufliche, wissenschaftliche und technische Dienstleistungen	3 048	2 537	421	90	-1,8	-0,2	-14,6	32,4
	darunter								
70	Verwaltung und Führung von Unternehmen; Unternehmensberatung	764	610	126	28	-6,6	-3,6	-22,7	27,3
73	Werbung und Marktforschung	768	664	91	13	0,9	0,3	-4,2	225,0
N	Sonstige wirtschaftliche Dienstleistungen	3 935	3 373	453	109	-13,9	-14,0	-16,9	6,9
	darunter								
77	Vermietung von beweglichen Sachen	228	203	20	5	1,8	2,0	42,9	-54,5
78	Vermietung und Überlassung von Arbeitskräften	107	87	15	5	-20,7	-16,3	-16,7	-61,5
79	Reisebüros, -veranstalter und sonstige Reservierungsdienstleistungen	146	123	14	9	-7,0	-5,4	-30,0	28,6
81	Gebäudebetreuung; Garten- und Landschaftsbau	1 928	1 667	202	59	1,4	-0,1	1,5	73,5
P	Erziehung und Unterricht	712	617	63	32	2,3	3,0	-12,5	28,0
Q	Gesundheits- und Sozialwesen	705	619	67	19	-8,2	-9,8	-4,3	58,3
R	Kunst, Unterhaltung und Erholung	867	743	87	37	13,8	15,7	4,8	-
S	Erbringung von sonstigen Dienstleistungen	2 945	2 547	255	143	1,4	2,3	-12,4	17,2
	Sonstige Tätigkeiten	-	-	-	-	-	-	-	-
	Insgesamt	31 658	26 262	3 365	2 031	-4,4	-2,9	-14,9	-4,5

WZ 2008	Wirtschaftszweig	Abmeldungen				Veränderung zum Vorjahr			
		ins- gesamt	davon			ins- gesamt	davon		
			Aufgabe	Fortzug	Über- gabe		Aufgabe	Fortzug	Über- gabe
Anzahl				%					
A	Land- und Forstwirtschaft, Fischerei	326	237	33	56	-3,8	-8,5	57,1	-5,1
B	Bergbau und Gewinnung von Steinen und Erden	5	4	1	-	-44,4	-55,6	x	-
C	Verarbeitendes Gewerbe	1 323	1 082	151	90	7,3	9,0	7,9	-10,0
	darunter								
10	Herstellung von Nahrungs- und Futtermitteln	189	163	6	20	-3,1	-0,6	-33,3	-9,1
11	Getränkeherstellung	29	20	2	7	-	-	-50,0	40,0
13	Herstellung von Textilien	70	64	6	-	-6,7	-3,0	-	x
14	Herstellung von Bekleidung	94	82	10	2	36,2	32,3	42,9	x
16	Herstellung von Holz-, Flecht-, Korb- und Korkwaren (ohne Möbel)	60	55	3	2	50,0	61,8	x	-66,7
18	Herstellung von Druckerzeugnissen; Vervielfältigung von Ton-, Bild- und Datenträgern	67	51	12	4	8,1	2,0	33,3	33,3
25	Herstellung von Metallerzeugnissen	203	154	32	17	21,6	15,8	60,0	21,4
26	Herstellung von Datenverarbeitungsgeräten, elektrischen und optischen Erzeugnissen	39	31	6	2	21,9	19,2	20,0	100,0
27	Herstellung von elektrischen Ausrüstungen	20	17	3	-	-23,1	-19,0	-40,0	-
28	Maschinenbau	42	30	7	5	5,0	7,1	-22,2	66,7
29	Herstellung von Kraftwagen u. Kraftwagenteilen	17	12	3	2	-19,0	-36,8	50,0	x
31	Herstellung von Möbeln	18	16	2	-	-18,2	14,3	-60,0	x
D	Energieversorgung	134	73	19	42	-24,7	-38,7	-13,6	13,5
E	Wasserversorgung; Entsorgung, Beseitigung von Umweltverschmutzung	53	39	11	3	32,5	34,5	120,0	-50,0
F	Baugewerbe	3 956	3 226	479	251	-2,9	-6,0	6,9	30,7
G	Handel; Instandsetzung und Reparatur von Kfz	8 172	6 933	742	497	-3,9	-3,1	-10,9	-3,9
	darunter								
45	Kfz-Handel; Instandsetzung u. Reparatur von Kfz	1 228	987	167	74	-2,4	-4,5	10,6	-
46	Handelsvermittlung und Großhandel (ohne Kfz)	1 561	1 281	203	77	-2,3	-1,7	-5,1	-3,8
47	Einzelhandel (ohne Kfz)	5 383	4 665	372	346	-4,8	-3,3	-20,5	-4,7
H	Verkehr und Lagerei	884	743	104	37	-0,7	-3,3	13,0	23,3
	darunter								
49	Landverkehr und Transport in Rohrfernleitungen	502	417	57	28	-10,0	-13,3	-	40,0
53	Post-, Kurier- und Expressdienste	221	194	25	2	11,6	6,0	150,0	-60,0
I	Gastgewerbe	2 734	2 258	42	434	-5,4	-4,8	2,4	-9,4
55	Beherbergung	306	263	1	42	-9,5	-3,3	-83,3	-30,0
56	Gastronomie	2 428	1 995	41	392	-4,9	-5,0	17,1	-6,4
J	Information und Kommunikation	1 301	1 038	225	38	0,5	2,9	-10,4	8,6
	darunter								
58	Verlagswesen	94	77	14	3	-	6,9	-30,0	50,0
61	Telekommunikation	52	43	3	6	-5,5	-4,4	-66,7	x
62	Erbringung von Dienstleistungen der Informationstechnologie	945	750	175	20	2,6	3,7	1,2	-20,0
63	Informationsdienstleistungen	107	94	11	2	-14,4	-4,1	-54,2	-33,3
K	Finanz-, Versicherungsdienstleistungen	1 199	904	269	26	-4,4	-4,0	-4,3	-16,1
	darunter								
66	Mit Finanz- und Versicherungsdienstleistungen verbundene Tätigkeiten	1 072	805	244	23	-6,0	-6,9	-3,2	-
L	Grundstücks- und Wohnungswesen	677	508	134	35	-13,8	-18,3	2,3	9,4
M	Freiberufliche, wissenschaftliche und technische Dienstleistungen	2 656	2 153	443	60	-5,6	-4,8	-9,0	-9,1
	darunter								
70	Verwaltung und Führung von Unternehmen; Unternehmensberatung	588	450	123	15	-16,1	-14,6	-17,4	-40,0
73	Werbung und Marktforschung	800	688	104	8	0,5	2,2	-7,1	-27,3
N	Sonstige wirtschaftliche Dienstleistungen	3 889	3 311	460	118	-15,2	-16,2	-12,4	4,4
	darunter								
77	Vermietung von beweglichen Sachen	216	186	20	10	-16,6	-18,4	42,9	-41,2
78	Vermietung und Überlassung von Arbeitskräften	110	78	24	8	-22,0	-20,4	-27,3	-20,0
79	Reisebüros, -veranstalter und sonstige Reservierungsdienstleistungen	148	116	25	7	-6,3	-10,1	31,6	-30,0
81	Gebäudebetreuung; Garten- und Landschaftsbau	1 772	1 528	195	49	2,8	1,1	10,8	36,1
P	Erziehung und Unterricht	560	463	63	34	21,5	21,5	16,7	30,8
Q	Gesundheits- und Sozialwesen	680	588	72	20	-0,7	-	-18,2	122,2
R	Kunst, Unterhaltung und Erholung	764	630	96	38	17,5	22,3	-1,0	-
S	Erbringung von sonstigen Dienstleistungen	2 826	2 399	298	129	2,1	2,3	-2,9	9,3
	Sonstige Tätigkeiten	-	-	-	-	-	-	-	-
	I n s g e s a m t	32 139	26 589	3 642	1 908	-4,0	-4,2	-4,7	1,1

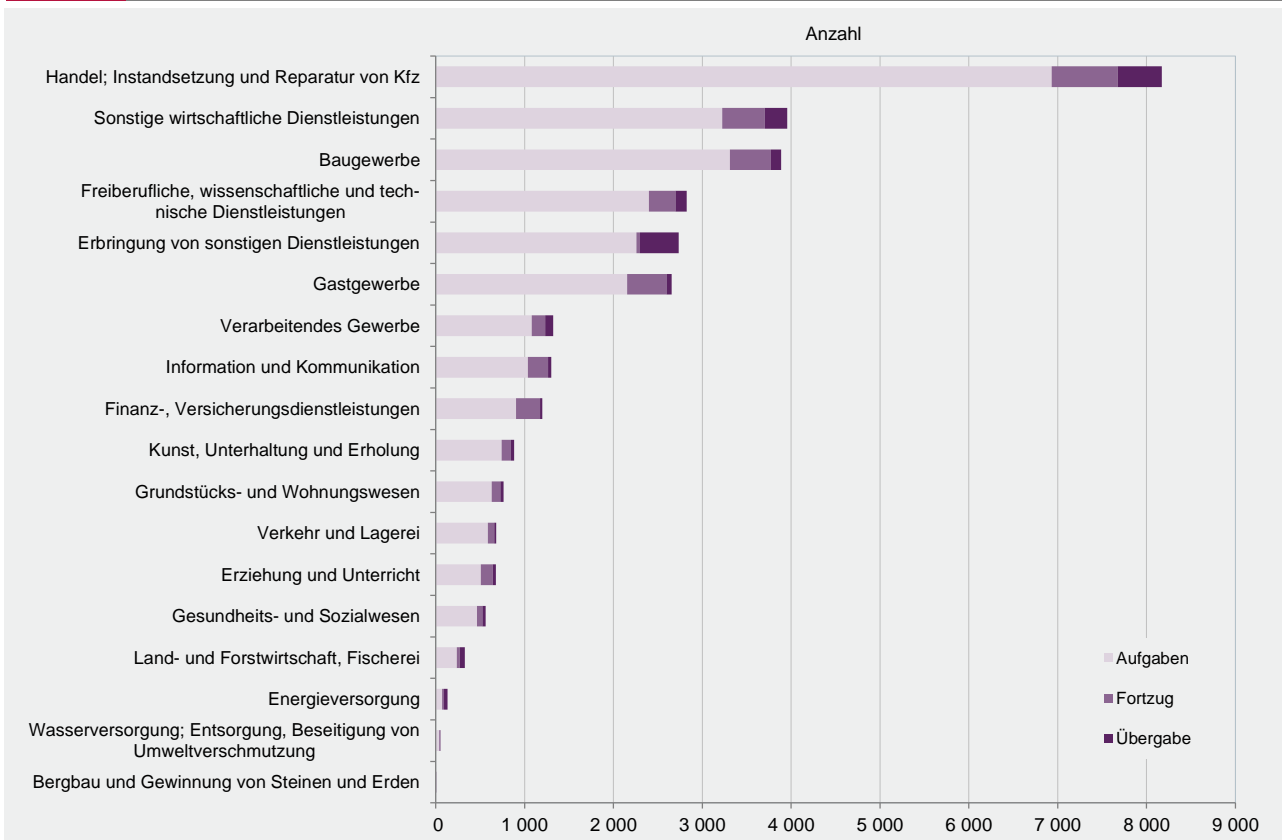
G 2

Gewerbebeanmeldungen 2017 nach Wirtschaftszweigabschnitten



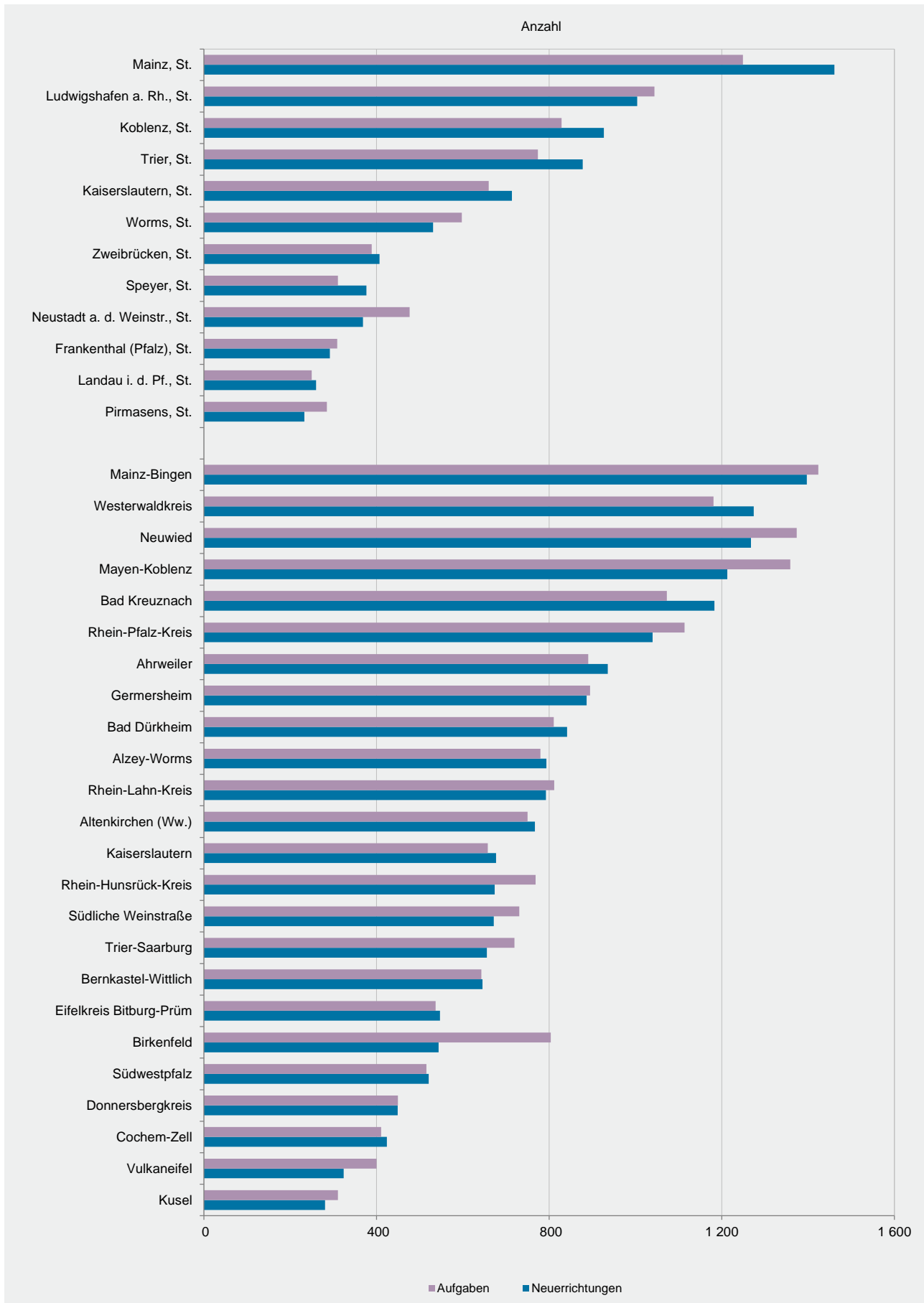
G 3

Gewerbeabmeldungen 2017 nach Wirtschaftszweigabschnitten



Verwaltungsbereich	Anmeldungen			Veränderung zum Vorjahr				
	ins- gesamt	davon		ins- gesamt	davon			
		Neuer- richtung	Zuzug		Über- nahme	Neuer- richtung	Zuzug	Über- nahme
Anzahl				%				
Frankenthal (Pfalz), St.	331	292	33	6	0,9	-2,7	50,0	-
Kaiserslautern, St.	788	714	55	19	5,5	9,7	-	-53,7
Koblenz, St.	1 054	927	1	126	-9,1	-3,1	-99,0	29,9
Landau i. d. Pf., St.	297	260	33	4	-20,6	-21,5	37,5	-78,9
Ludwigshafen a. Rh., St.	1 122	1 004	61	57	16,1	20,1	-23,8	14,0
Mainz, St.	1 819	1 461	155	203	-7,4	-4,0	-33,5	-3,3
Neustadt a. d. Weinstr., St.	439	369	41	29	5,8	10,5	-2,4	-25,6
Pirmasens, St.	268	233	27	8	-23,2	-27,6	42,1	-
Speyer, St.	430	377	23	30	22,9	43,9	-41,0	-38,8
Trier, St.	975	878	51	46	-0,5	2,5	-19,0	-23,3
Worms, St.	660	531	42	87	-4,6	-0,2	-19,2	-19,4
Zweibrücken, St.	440	407	25	8	1,6	0,5	-3,8	300,0
Ahrweiler	1 148	936	147	65	-4,7	-1,4	-23,0	1,6
Altenkirchen (Ww.)	929	767	106	56	-4,0	-2,9	-14,5	3,7
Alzey-Worms	1 046	794	141	111	-13,1	-13,1	-26,6	13,3
Bad Dürkheim	1 097	842	191	64	-4,1	-5,8	-	8,5
Bad Kreuznach	1 350	1 183	107	60	-5,8	-3,4	-35,5	42,9
Berncastel-Wittlich	790	646	74	70	-8,0	-4,6	-15,9	-25,5
Birkenfeld	639	544	38	57	15,8	14,5	-20,8	96,6
Cochem-Zell	531	424	42	65	1,9	-0,7	40,0	1,6
Donnersbergkreis	576	449	69	58	19,3	10,3	27,8	163,6
Eifelkreis Bitburg-Prüm	653	547	61	45	-4,1	-6,7	1,7	28,6
Germersheim	1 071	887	116	68	-12,3	-7,4	-26,6	-35,2
Kaiserslautern	825	677	89	59	-4,7	-1,3	-19,1	-15,7
Kusel	335	281	33	21	-13,4	-10,5	-36,5	-
Mainz-Bingen	1 769	1 397	258	114	-2,2	-4,9	2,0	32,6
Mayen-Koblenz	1 470	1 213	201	56	-13,3	-10,7	-19,3	-36,4
Neuwied	1 572	1 268	241	63	-2,7	-4,3	9,0	-10,0
Rhein-Hunsrück-Kreis	813	674	111	28	2,3	1,5	18,1	-24,3
Rhein-Lahn-Kreis	962	793	113	56	-12,1	-11,6	-15,7	-12,5
Rhein-Pfalz-Kreis	1 248	1 040	153	55	-8,1	-8,0	-15,5	19,6
Südliche Weinstraße	838	672	130	36	-3,8	0,3	-11,6	-33,3
Südwestpfalz	604	521	59	24	-3,0	-3,3	1,7	-7,7
Trier-Saarburg	830	656	101	73	-8,5	-10,6	-2,9	5,8
Vulkaneifel	398	324	42	32	-22,9	-20,0	-31,1	-36,0
Westerwaldkreis	1 541	1 274	195	72	-1,2	2,7	-14,1	-20,9
Rheinland-Pfalz	31 658	26 262	3 365	2 031	-4,4	-2,9	-14,9	-4,5
kreisfreie Städte	8 623	7 453	547	623	-1,5	2,0	-28,0	-9,6
Landkreise	23 035	18 809	2 818	1 408	-5,5	-4,7	-11,7	-2,1
Industrie- und Handelskammer								
Kammerbezirk Koblenz	12 009	10 003	1 302	704	-4,7	-3,0	-18,1	0,6
Kammerbezirk Pfalz	10 709	9 025	1 138	546	-1,9	-0,2	-9,5	-11,5
Kammerbezirk Rheinhessen	5 294	4 183	596	515	-6,6	-5,7	-18,4	2,6
Kammerbezirk Trier	3 646	3 051	329	266	-7,5	-6,4	-12,5	-13,6

Verwaltungsbereich	Abmeldungen				Veränderung zum Vorjahr			
	ins- gesamt	davon			ins- gesamt	davon		
		Aufgabe	Fortzug	Über- gabe		Aufgabe	Fortzug	Über- gabe
	Anzahl				%			
Frankenthal (Pfalz), St.	356	309	38	9	-14,2	-12,2	-30,9	12,5
Kaiserslautern, St.	755	660	71	24	-2,2	-3,8	12,7	4,3
Koblenz, St.	1 009	829	134	46	-8,9	-9,3	-1,5	-19,3
Landau i. d. Pf., St.	288	250	34	4	-14,0	-8,4	-34,6	-60,0
Ludwigshafen a. Rh., St.	1 232	1 044	133	55	8,0	5,6	25,5	19,6
Mainz, St.	1 610	1 249	198	163	-13,8	-13,3	-19,5	-9,9
Neustadt a. d. Weinstr., St.	560	477	50	33	12,9	12,0	6,4	43,5
Pirmasens, St.	309	285	18	6	-18,3	-17,9	-33,3	50,0
Speyer, St.	382	311	46	25	-3,5	1,0	4,5	-43,2
Trier, St.	931	774	101	56	2,6	-	26,3	5,7
Worms, St.	688	598	43	47	-11,3	-9,5	-31,7	-9,6
Zweibrücken, St.	422	389	26	7	4,7	6,6	-16,1	-
Ahrweiler	1 100	891	139	70	-6,6	-9,4	9,4	2,9
Altenkirchen (Ww.)	899	750	96	53	-14,8	-15,3	-17,2	-1,9
Alzey-Worms	1 073	780	144	149	-3,4	-11,9	-7,7	112,9
Bad Dürkheim	1 035	811	154	70	-17,9	-20,4	-16,3	22,8
Bad Kreuznach	1 293	1 073	155	65	-16,0	-15,7	-26,9	18,2
Berncastel-Wittlich	762	643	50	69	-5,3	-3,6	-10,7	-15,9
Birkenfeld	913	804	53	56	77,3	79,9	60,6	60,0
Cochem-Zell	522	411	47	64	5,2	-2,1	67,9	33,3
Donnersbergkreis	559	450	65	44	-4,9	-5,7	4,8	-10,2
Eifelkreis Bitburg-Prüm	621	537	45	39	-0,2	-3,4	-	85,7
Germersheim	1 127	895	127	105	-2,3	-1,0	-8,0	-6,3
Kaiserslautern	815	658	106	51	3,0	-0,8	43,2	-5,6
Kusel	364	311	29	24	-3,7	-4,0	-19,4	33,3
Mainz-Bingen	1 780	1 424	254	102	2,8	0,8	10,9	13,3
Mayen-Koblenz	1 615	1 359	202	54	-5,7	-6,0	2,0	-21,7
Neuwied	1 647	1 374	192	81	-9,9	-9,8	-18,3	15,7
Rhein-Hunsrück-Kreis	886	769	93	24	2,5	5,5	5,7	-48,9
Rhein-Lahn-Kreis	982	812	119	51	-9,0	-10,3	0,8	-8,9
Rhein-Pfalz-Kreis	1 304	1 114	149	41	3,9	7,5	-15,8	-2,4
Südliche Weinstraße	894	731	128	35	3,2	5,8	1,6	-28,6
Südwestpfalz	606	516	69	21	2,5	2,4	25,5	-34,4
Trier-Saarburg	880	720	111	49	2,3	3,4	8,8	-21,0
Vulkaneifel	471	400	35	36	3,1	7,5	-14,6	-18,2
Westerwaldkreis	1 449	1 181	188	80	-16,2	-15,4	-20,7	-16,7
Rheinland-Pfalz	32 139	26 589	3 642	1 908	-4,0	-4,2	-4,7	1,1
kreisfreie Städte	8 542	7 175	892	475	-5,0	-4,8	-6,1	-6,5
Landkreise	23 597	19 414	2 750	1 433	-3,6	-4,0	-4,3	3,8
Industrie- und Handelskammer								
Kammerbezirk Koblenz	12 315	10 253	1 418	644	-6,0	-6,1	-7,2	-1,7
Kammerbezirk Pfalz	11 008	9 211	1 243	554	-1,9	-1,6	-2,7	-4,2
Kammerbezirk Rheinhessen	5 151	4 051	639	461	-6,1	-7,9	-7,9	17,3
Kammerbezirk Trier	3 665	3 074	342	249	0,4	0,3	5,6	-5,0



WZ 2008	Wirtschaftszweig	Neugründungen						Gewerbetreibende	
		ins- gesamt	Betriebsgründungen			sonstige Neugründ.		ins- gesamt	darunter: weiblich
			ins- gesamt	Haupt- nieder- lassung	Zweignie- derlassung unselbst. Zweigstelle	ins- gesamt	darunter: Neben- erwerb		
Anzahl									
A	Land- und Forstwirtschaft, Fischerei	262	19	17	2	243	169	291	82
B	Bergbau und Gewinnung von Steinen und Erden	2	2	1	1	-	-	2	-
C	Verarbeitendes Gewerbe	1 034	282	197	85	752	524	1 156	433
	darunter								
10	Herstellung von Nahrungs- und Futtermitteln	120	52	32	20	68	38	133	38
11	Getränkeherstellung	31	8	7	1	23	17	51	2
13	Herstellung von Textilien	104	10	4	6	94	78	108	81
14	Herstellung von Bekleidung	71	9	8	1	62	51	73	65
16	Herstellung von Holz-, Flecht-, Korb- und Korkwaren (ohne Möbel)	40	1	-	1	39	25	40	11
18	Herstellung von Druckerzeugnissen; Vervielfältigung von Ton-, Bild- und Datenträgern	50	8	6	2	42	31	52	13
25	Herstellung von Metallerzeugnissen	136	53	44	9	83	52	160	17
26	Herstellung von Datenverarbeitungsgeräten, elektrischen und optischen Erzeugnissen	20	9	5	4	11	5	24	3
27	Herstellung von elektrischen Ausrüstungen	18	4	3	1	14	8	20	2
28	Maschinenbau	35	21	15	6	14	7	49	3
29	Herstellung von Kraftwagen u. Kraftwagenteilen	14	8	6	2	6	4	14	-
31	Herstellung von Möbeln	17	7	6	1	10	6	18	3
D	Energieversorgung	170	58	51	7	112	93	256	39
E	Wasserversorgung; Entsorgung, Beseitigung von Umweltverschmutzung	30	17	11	6	13	6	36	5
F	Baugewerbe	2 782	740	704	36	2 042	595	2 935	194
G	Handel; Instandsetzung und Reparatur von Kfz	6 354	1 239	658	581	5 115	3 309	7 110	2 466
	darunter								
45	Kfz-Handel; Instandsetzung u. Reparatur von Kfz	975	183	123	60	792	473	1 064	98
46	Handelsvermittlung und Großhandel (ohne Kfz)	1 060	255	176	79	805	463	1 173	345
47	Einzelhandel (ohne Kfz)	4 319	801	359	442	3 518	2 373	4 873	2 023
H	Verkehr und Lagerei	614	199	126	73	415	160	689	120
	darunter								
49	Landverkehr und Transport in Rohrfernleitungen	352	98	74	24	254	91	393	76
53	Post-, Kurier- und Expressdienste	128	30	18	12	98	37	147	28
I	Gastgewerbe	2 009	599	464	135	1 410	411	2 171	727
55	Beherbergung	255	67	40	27	188	109	288	124
56	Gastronomie	1 754	532	424	108	1 222	302	1 883	603
J	Information und Kommunikation	1 035	169	128	41	866	618	1 121	202
	darunter								
58	Verlagswesen	65	20	13	7	45	35	71	18
61	Telekommunikation	43	9	4	5	34	18	46	13
62	Erbringung von Dienstleistungen der Informationstechnologie	753	114	89	25	639	454	810	131
63	Informationsdienstleistungen	83	16	14	2	67	44	94	23
K	Finanz-, Versicherungsdienstleistungen	764	198	150	48	566	222	826	159
	darunter								
66	Mit Finanz- und Versicherungsdienstleistungen verbundene Tätigkeiten	632	92	56	36	540	202	650	133
L	Grundstücks- und Wohnungswesen	629	306	267	39	323	146	893	232
M	Freiberufliche, wissenschaftliche und technische Dienstleistungen	2 523	509	437	72	2 014	1 392	2 786	879
	darunter								
70	Verwaltung und Führung von Unternehmen; Unternehmensberatung	606	249	223	26	357	189	708	132
73	Werbung und Marktforschung	661	45	38	7	616	440	689	276
N	Sonstige wirtschaftliche Dienstleistungen	3 365	401	298	103	2 964	1 878	3 527	985
	darunter								
77	Vermietung von beweglichen Sachen	203	32	17	15	171	122	229	51
78	Vermietung und Überlassung von Arbeitskräften	86	45	22	23	41	16	104	33
79	Reisebüros, -veranstalter und sonstige Reservierungsdienstleistungen	123	17	9	8	106	68	132	67
81	Gebäudebetreuung; Garten- und Landschaftsbau	1 663	189	174	15	1 474	886	1 717	308
P	Erziehung und Unterricht	616	83	37	46	533	393	650	324
Q	Gesundheits- und Sozialwesen	611	65	45	20	546	249	645	485
R	Kunst, Unterhaltung und Erholung	741	120	81	39	621	406	840	232
S	Erbringung von sonstigen Dienstleistungen	2 545	299	236	63	2 246	1 291	2 596	1 872
	Sonstige Tätigkeiten	-	-	-	-	-	-	-	-
	Insgesamt	26 086	5 305	3 908	1 397	20 781	11 862	28 530	9 436

WZ 2008	Wirtschaftszweig	Vollständige Aufgaben						Gewerbetreibende	
		ins- gesamt	Betriebsaufgaben			sonstige Stillleg.		ins- gesamt	darunter: weiblich
			ins- gesamt	Haupt- nieder- lassung	Zweignie- derlassung unselbst. Zweigstelle	ins- gesamt	darunter: Neben- erwerb		
Anzahl									
A	Land- und Forstwirtschaft, Fischerei	235	22	20	2	213	101	249	85
B	Bergbau und Gewinnung von Steinen und Erden	3	3	2	1	-	-	3	-
C	Verarbeitendes Gewerbe	1 062	290	216	74	772	391	1 163	375
	darunter								
10	Herstellung von Nahrungs- und Futtermitteln	162	67	43	24	95	29	175	35
11	Getränkeherstellung	20	5	4	1	15	7	28	5
13	Herstellung von Textilien	64	1	1	-	63	46	66	54
14	Herstellung von Bekleidung	81	3	2	1	78	54	83	79
16	Herstellung von Holz-, Flecht-, Korb- und Korkwaren (ohne Möbel)	55	7	7	-	48	23	58	10
18	Herstellung von Druckerzeugnissen; Vervielfältigung von Ton-, Bild- und Datenträgern	51	10	10	-	41	20	55	13
25	Herstellung von Metallerzeugnissen	152	50	41	9	102	42	167	21
26	Herstellung von Datenverarbeitungsgeräten, elektrischen und optischen Erzeugnissen	29	11	5	6	18	6	37	2
27	Herstellung von elektrischen Ausrüstungen	17	10	5	5	7	4	21	3
28	Maschinenbau	28	19	16	3	9	3	31	1
29	Herstellung von Kraftwagen u. Kraftwagenteilen	12	5	4	1	7	2	15	3
31	Herstellung von Möbeln	15	5	5	-	10	4	17	-
D	Energieversorgung	73	16	14	2	57	40	86	19
E	Wasserversorgung; Entsorgung, Beseitigung von Umweltverschmutzung	37	17	13	4	20	7	41	6
F	Baugewerbe	3 218	482	428	54	2 736	505	3 413	192
G	Handel; Instandsetzung und Reparatur von Kfz	6 863	1 446	862	584	5 417	2 822	7 365	2 506
	darunter								
45	Kfz-Handel; Instandsetzung u. Reparatur von Kfz	965	174	129	45	791	383	1 009	140
46	Handelsvermittlung und Großhandel (ohne Kfz)	1 273	281	205	76	992	421	1 357	361
47	Einzelhandel (ohne Kfz)	4 625	991	528	463	3 634	2 018	4 999	2 005
H	Verkehr und Lagerei	732	204	140	64	528	147	781	164
	darunter								
49	Landverkehr und Transport in Rohrfernleitungen	415	121	96	25	294	71	434	91
53	Post-, Kurier- und Expressdienste	191	27	20	7	164	48	201	47
I	Gastgewerbe	2 256	574	482	92	1 682	360	2 370	856
55	Beherbergung	263	54	45	9	209	63	280	152
56	Gastronomie	1 993	520	437	83	1 473	297	2 090	704
J	Information und Kommunikation	1 029	150	110	40	879	542	1 123	188
	darunter								
58	Verlagswesen	75	17	15	2	58	32	85	22
61	Telekommunikation	43	18	10	8	25	14	54	12
62	Erbringung von Dienstleistungen der Informationstechnologie	745	90	67	23	655	404	793	114
63	Informationsdienstleistungen	92	17	13	4	75	45	109	27
K	Finanz-, Versicherungsdienstleistungen	883	149	73	76	734	242	901	222
	darunter								
66	Mit Finanz- und Versicherungsdienstleistungen verbundene Tätigkeiten	798	82	52	30	716	234	807	207
L	Grundstücks- und Wohnungswesen	502	182	161	21	320	108	701	177
M	Freiberufliche, wissenschaftliche und technische Dienstleistungen	2 128	314	265	49	1 814	1 069	2 261	774
	darunter								
70	Verwaltung und Führung von Unternehmen; Unternehmensberatung	436	127	108	19	309	131	487	111
73	Werbung und Marktforschung	684	45	41	4	639	427	708	319
N	Sonstige wirtschaftliche Dienstleistungen	3 300	346	255	91	2 954	1 636	3 440	1 053
	darunter								
77	Vermietung von beweglichen Sachen	185	46	31	15	139	90	210	48
78	Vermietung und Überlassung von Arbeitskräften	78	44	25	19	34	13	101	32
79	Reisebüros, -veranstalter und sonstige Reservierungsdienstleistungen	116	25	19	6	91	43	127	48
81	Gebäudebetreuung; Garten- und Landschaftsbau	1 528	116	100	16	1 412	699	1 571	298
P	Erziehung und Unterricht	463	60	24	36	403	242	483	220
Q	Gesundheits- und Sozialwesen	584	41	34	7	543	209	602	473
R	Kunst, Unterhaltung und Erholung	629	107	54	53	522	296	709	182
S	Erbringung von sonstigen Dienstleistungen	2 394	214	145	69	2 180	1 093	2 441	1 740
	Sonstige Tätigkeiten	-	-	-	-	-	-	-	-
	Insgesamt	26 391	4 617	3 298	1 319	21 774	9 810	28 132	9 232

Rechtsform Geschlecht Staatsangehörigkeit	Neugründungen						Gewerbetreibende	
	ins- gesamt	Betriebsgründungen			sonstige Neugründ.		ins- gesamt	darunter: weiblich
		ins- gesamt	Haupt- nieder- lassung	Zweignie- derl./unsel- ständige Zweigstelle	ins- gesamt	darunter: Neben- erwerb		
Anzahl								

Insgesamt	26 086	5 305	3 908	1 397	20 781	11 862	28 530	9 436
-----------	--------	-------	-------	-------	--------	--------	--------	-------

nach der Rechtsform des Unternehmens

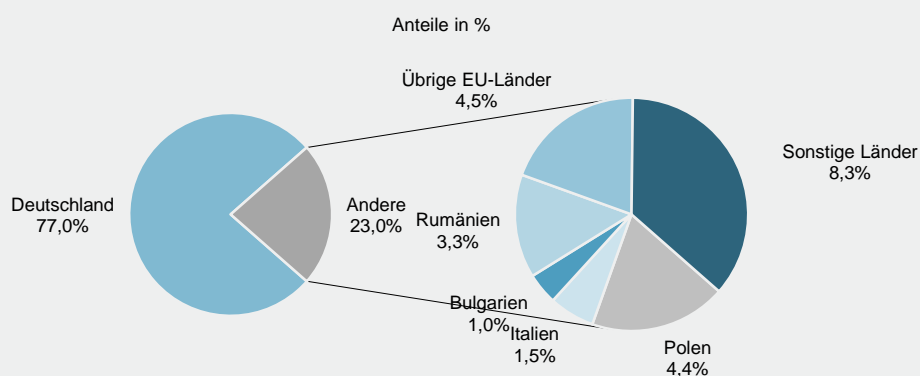
Einzelunternehmen	21 898	1 905	1 430	475	19 993	11 074	21 898	8 274
Offene Handelsgesellschaft	36	32	23	9	4	4	85	15
Kommanditgesellschaft	27	24	15	9	3	3	31	5
Gesellschaft mit beschränkter Haftung & Co.KG	496	480	308	172	16	16	899	113
Gesellschaft des bürgerlichen Rechts	1 041	509	474	35	532	532	2 185	500
Aktiengesellschaft	19	19	6	13	-	-	-	-
Gesellschaft mit beschränkter Haftung	2 460	2 239	1 615	624	221	221	3 325	518
Genossenschaft	13	13	4	9	-	-	20	3
Eingetragener Verein	24	19	16	3	5	5	28	-
Private Company Ltd	18	17	1	16	1	1	18	3
Sonstige Rechtsformen	54	48	16	32	6	6	41	5

Einzelunternehmer/-innen nach Geschlecht

weiblich	8 274	555	442	113	7 719	4 672	x	x
männlich	13 624	1 350	988	362	12 274	6 402	x	x

Einzelunternehmer/-innen nach ausgewählter Staatsangehörigkeit

Deutschland	16 870	1 288	883	405	15 582	9 925	16 870	6 665
EU-Länder	3 203	329	303	26	2 874	562	3 203	998
Polen	954	85	82	3	869	142	954	278
Italien	318	54	47	7	264	102	318	78
Bulgarien	220	42	42	-	178	25	220	46
Rumänien	722	61	60	1	661	72	722	163
Übrige EU-Länder	989	87	72	15	902	221	989	433
Sonstige Länder	1 825	288	244	44	1 537	587	1 825	611



Rechtsform Geschlecht Staatsangehörigkeit	Vollständige Aufgaben						Gewerbetreibende	
	ins- gesamt	Betriebsaufgaben			sonstige Stilllegungen		ins- gesamt	darunter: weiblich
		ins- gesamt	Haupt- nieder- lassung	Zweignie- derl./unsel- ständige Zweigstelle	ins- gesamt	darunter: Neben- erwerb		
Anzahl								

Insgesamt	26 391	4 617	3 298	1 319	21 774	9 810	28 132	9 232
-----------	--------	-------	-------	-------	--------	-------	--------	-------

nach der Rechtsform des Unternehmens

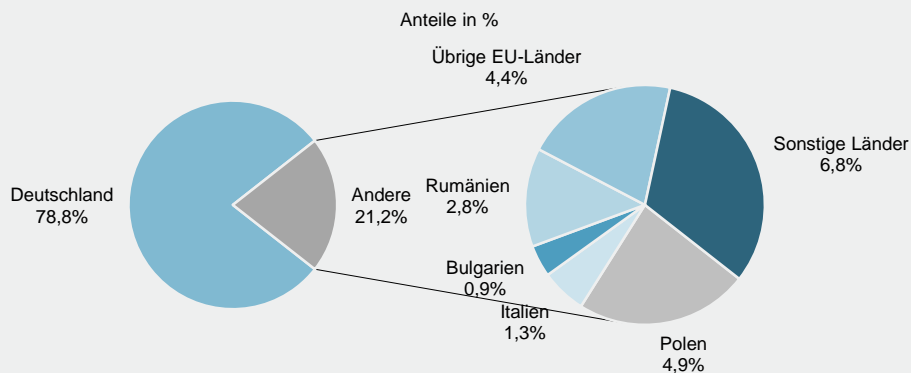
Einzelunternehmen	22 829	1 661	1 205	456	21 168	9 204	22 829	8 239
Offene Handelsgesellschaft	53	46	35	11	7	7	122	30
Kommanditgesellschaft	46	45	30	15	1	1	65	10
Gesellschaft mit beschränkter Haftung & Co.KG	275	269	155	114	6	6	434	57
Gesellschaft des bürgerlichen Rechts	1 148	690	664	26	458	458	1 974	454
Aktiengesellschaft	39	39	10	29	-	-	-	-
Gesellschaft mit beschränkter Haftung	1 845	1 724	1 152	572	121	121	2 573	422
Genossenschaft	17	17	1	16	-	-	36	3
Eingetragener Verein	19	15	14	1	4	4	22	3
Private Company Ltd	37	31	12	19	6	6	38	10
Sonstige Rechtsformen	83	80	20	60	3	3	39	4

Einzelunternehmer/-innen nach Geschlecht

weiblich	8 239	523	407	116	7 716	3 896	x	x
männlich	14 590	1 138	798	340	13 452	5 308	x	x

Einzelunternehmer/-innen nach ausgewählter Staatsangehörigkeit

Deutschland	17 999	1 372	966	406	16 627	8 314	17 999	6 841
EU-Länder	3 275	125	104	21	3 150	444	3 275	907
Polen	1 129	15	11	4	1 114	112	1 129	288
Italien	295	45	39	6	250	77	295	68
Bulgarien	208	10	10	-	198	21	208	40
Rumänien	643	9	9	-	634	48	643	140
Übrige EU-Länder	1 000	46	35	11	954	186	1 000	371
Sonstige Länder	1 555	164	135	29	1 391	446	1 555	491



Verwaltungsbereich	Insgesamt		Produzierendes Gewerbe		Handel, Gastgewerbe	
	Neuerichtung	Aufgabe	Neuerichtung	Aufgabe	Neuerichtung	Aufgabe
	Anzahl					
Frankenthal (Pfalz), St.	292	309	62	56	104	110
Kaiserslautern, St.	714	660	64	71	307	295
Koblenz, St.	927	829	122	106	275	288
Landau i. d. Pf., St.	260	250	39	31	83	111
Ludwigshafen a. Rh., St.	1 004	1 044	145	127	431	482
Mainz, St.	1 461	1 249	142	132	349	324
Neustadt a. d. Weinstr., St.	369	477	46	86	134	168
Pirmasens, St.	233	285	29	36	87	115
Speyer, St.	377	311	46	44	133	119
Trier, St.	878	774	105	90	235	278
Worms, St.	531	598	87	109	168	203
Zweibrücken, St.	407	389	26	31	84	85
Ahrweiler	936	891	142	168	323	285
Altenkirchen (Ww.)	767	750	147	151	268	277
Alzey-Worms	794	780	152	157	207	228
Bad Dürkheim	842	811	123	141	269	284
Bad Kreuznach	1 183	1 073	192	166	371	377
Bernkastel-Wittlich	646	643	119	100	236	258
Birkenfeld	544	804	58	132	188	284
Cochem-Zell	424	411	60	63	169	181
Donnersbergkreis	449	450	71	78	164	180
Eifelkreis Bitburg-Prüm	547	537	83	102	210	218
Germersheim	887	895	143	175	257	273
Kaiserslautern	677	658	108	111	201	207
Kusel	281	311	38	54	94	122
Mainz-Bingen	1 397	1 424	227	256	398	417
Mayen-Koblenz	1 213	1 359	177	189	392	510
Neuwied	1 268	1 374	229	273	409	453
Rhein-Hunsrück-Kreis	674	769	105	130	238	266
Rhein-Lahn-Kreis	793	812	145	149	236	242
Rhein-Pfalz-Kreis	1 040	1 114	238	255	269	308
Südliche Weinstraße	672	731	123	133	233	269
Südwestpfalz	521	516	67	87	200	205
Trier-Saarburg	656	720	100	125	213	246
Vulkaneifel	324	400	62	77	85	132
Westerwaldkreis	1 274	1 181	218	233	412	391
Rheinland-Pfalz	26 262	26 589	4 040	4 424	8 432	9 191
kreisfreie Städte	7 453	7 175	913	919	2 390	2 578
Landkreise	18 809	19 414	3 127	3 505	6 042	6 613
Industrie- und Handelskammer						
Kammerbezirk Koblenz	10 003	10 253	1 595	1 760	3 281	3 554
Kammerbezirk Pfalz	9 025	9 211	1 368	1 516	3 050	3 333
Kammerbezirk Rheinhessen	4 183	4 051	608	654	1 122	1 172
Kammerbezirk Trier	3 051	3 074	469	494	979	1 132

Verwaltungsbereich	Verkehrs- u. Nachrichten- übermittlung; Kredit- u. Versicherungsgewerbe		Grundstücks- u. Wohnungs- wesen; Erbringung von wirtschaftl. Dienstleistungen		Sonstiges	
	Neuer- richtung	Aufgabe	Neuer- richtung	Aufgabe	Neuer- richtung	Aufgabe
	Anzahl					
Frankenthal (Pfalz), St.	27	29	55	64	44	50
Kaiserslautern, St.	68	58	164	156	111	80
Koblenz, St.	116	104	263	216	151	115
Landau i. d. Pf., St.	20	21	74	58	44	29
Ludwigshafen a. Rh., St.	97	105	197	220	134	110
Mainz, St.	192	173	563	452	215	168
Neustadt a. d. Weinstr., St.	35	50	105	110	49	63
Pirmasens, St.	29	24	53	59	35	51
Speyer, St.	48	22	89	69	61	57
Trier, St.	82	77	267	187	189	142
Worms, St.	57	62	137	136	82	88
Zweibrücken, St.	24	38	73	52	200	183
Ahrweiler	70	80	268	234	133	124
Altenkirchen (Ww.)	59	67	166	146	127	109
Alzey-Worms	83	80	213	206	139	109
Bad Dürkheim	89	70	218	183	143	133
Bad Kreuznach	111	122	301	244	208	164
Bernkastel-Wittlich	52	66	136	110	103	109
Birkenfeld	50	88	127	151	121	149
Cochem-Zell	33	31	85	74	77	62
Donnersbergkreis	45	37	97	80	72	75
Eifelkreis Bitburg-Prüm	31	35	110	95	113	87
Germersheim	78	87	183	187	226	173
Kaiserslautern	70	56	160	147	138	137
Kusel	21	26	75	60	53	49
Mainz-Bingen	134	149	403	373	235	229
Mayen-Koblenz	114	152	302	273	228	235
Neuwied	128	149	296	318	206	181
Rhein-Hunsrück-Kreis	63	81	160	162	108	130
Rhein-Lahn-Kreis	53	72	205	199	154	150
Rhein-Pfalz-Kreis	84	119	236	237	213	195
Südliche Weinstraße	43	64	141	146	132	119
Südwestpfalz	49	56	104	87	101	81
Trier-Saarburg	56	78	155	153	132	118
Vulkaneifel	23	36	86	97	68	58
Westerwaldkreis	122	121	279	231	243	205
Rheinland-Pfalz	2 456	2 685	6 546	5 972	4 788	4 317
kreisfreie Städte	795	763	2 040	1 779	1 315	1 136
Landkreise	1 661	1 922	4 506	4 193	3 473	3 181
Industrie- und Handelskammer						
Kammerbezirk Koblenz	919	1 067	2 452	2 248	1 756	1 624
Kammerbezirk Pfalz	827	862	2 024	1 915	1 756	1 585
Kammerbezirk Rheinhessen	466	464	1 316	1 167	671	594
Kammerbezirk Trier	244	292	754	642	605	514

Impressum

Herausgeber:
Statistisches Landesamt Rheinland-Pfalz
Mainzer Straße 14-16
56130 Bad Ems

Telefon: 02603 71-0
Telefax: 02603 71-3150

E-Mail: poststelle@statistik.rlp.de
Internet: www.statistik.rlp.de

Kostenfreier Download im Internet: <http://www.statistik.rlp.de/de/publikationen/statistische-berichte>

© Statistisches Landesamt Rheinland-Pfalz · Bad Ems · 2018

Vervielfältigung und Verbreitung, auch auszugsweise, mit Quellenangabe gestattet.