



2021

STATISTISCHE BERICHTE



Gewerbeanzeigen 2020

Ergebnisse der Gewerbeanzeigenstatistik

Zeichenerklärungen

0	Zahl ungleich Null, Betrag jedoch kleiner als die Hälfte von 1 in der letzten ausgewiesenen Stelle
-	nichts vorhanden
.	Zahl unbekannt oder geheim
x	Nachweis nicht sinnvoll
...	Zahl fällt später an
/	keine Angabe, da Zahl nicht sicher genug
()	Aussagewert eingeschränkt, da Zahl statistisch unsicher
D	Durchschnitt
p	vorläufig
r	revidiert
s	geschätzt

Für die Abgrenzung von Größenklassen wird im Allgemeinen anstelle einer ausführlichen Beschreibung „50 bis unter 100“ die Darstellungsform „50 – 100“ verwendet.

Einzelwerte in Tabellen werden im Allgemeinen ohne Rücksicht auf die Endsumme gerundet.

Inhalt

Seite

Informationen zur Statistik	4
--	----------

Glossar	5
----------------------	----------

Tabellen

T 1	Gewerbeanmeldungen 2020 nach Wirtschaftszweigen	8
T 2	Gewerbeabmeldungen 2020 nach Wirtschaftszweigen	9
T 3	Gewerbeanmeldungen 2020 nach Verwaltungsbezirken	11
T 4	Gewerbeabmeldungen 2020 nach Verwaltungsbezirken	12
T 5	Neugründungen sowie Gewerbetreibende 2020 nach Wirtschaftszweigen	14
T 6	Vollständige Aufgaben sowie Gewerbetreibende 2020 nach Wirtschaftszweigen	15
T 7	Neugründungen sowie Gewerbetreibende 2020 nach Art der Niederlassung, Rechtsform, Einzelunternehmen nach Geschlecht und Staatsangehörigkeit	16
T 8	Vollständige Aufgaben sowie Gewerbetreibende 2020 nach Art der Niederlassung, Rechtsform, Einzelunternehmen nach Geschlecht und Staatsangehörigkeit	17
T 9	Neuerrichtungen und Aufgaben 2020 nach Wirtschaftsbereichen und Verwaltungsbezirken	18

Grafiken

G 1	Gewerbean- und -abmeldungen mit Neuerrichtungen und Aufgaben 2020	7
G 2	Gewerbeanmeldungen 2020 nach Wirtschaftszweigabschnitten	10
G 3	Gewerbeabmeldungen 2020 nach Wirtschaftszweigabschnitten	10
G 4	Neuerrichtungen und Aufgaben 2020 nach Verwaltungsbezirken	13
G 5	Neugründungen 2020 nach ausgewählten Staatsangehörigkeiten von Einzelunternehmern/-innen	16
G 6	Vollständige Aufgaben 2020 nach ausgewählten Staatsangehörigkeiten von Einzelunternehmern/-innen	17

Informationen zur Statistik

Ziel der Statistik

Die Gewerbeanzeigenstatistik dient als unentbehrliche Informationsgrundlage für die Wirtschafts-, Wettbewerbs- und Strukturpolitik. Sie stellt Informationen über die Aufnahme und Beendigung gewerblicher Tätigkeiten und deren Anlässe bereit. Dies sind zum einen Angaben über die Gesamtheit der Gewerbemeldungen und zum anderen umfassende Angaben über die gemeldeten gewerblichen Gründungen und Stilllegungen.

Rechtsgrundlage

Die Rechtsgrundlagen der Gewerbeanzeigenstatistik sind § 14 Abs. 13 der Gewerbeordnung (GewO), in der Fassung der Bekanntmachung vom 22.02.1999 (BGBl. I S. 202), zuletzt geändert durch Artikel 2 des Gesetzes vom 28. November 2014 (BGBl. I S. 1802), sowie die Verordnung zur Ausgestaltung des Gewerbeanzeigenverfahrens (Gewerbeanzeigenverordnung – GewAnzV) des Bundesministeriums für Wirtschaft und Energie vom 22. Juli 2014. Letztere ist am 1. Januar 2015 in Kraft getreten.

Erhebungsumfang

Die Gewerbeanzeigenstatistik ist eine Sekundärerhebung. Die Datengrundlage bilden die in einem Monat bei den zuständigen Behörden erstatteten Gewerbeanzeigen. Gewerbeanzeigen sind gemäß § 14 Abs. 1 GewO von allen natürlichen und juristischen Personen bei Aufnahme, Änderung oder Aufgabe eines stehenden Gewerbes, einer Zweigniederlassung oder einer unselbständigen Zweigstelle zu tätigen. Auskunftspflichtig zur Gewerbeanzeigenstatistik sind die Gewerbetreibenden. Diese kommen ihrer Auskunftspflicht nach, indem sie die Gewerbeanzeige erstatten.

Die Gewerbeanzeigenstatistik ist darüber hinaus eine Vollerhebung. Nicht in die Statistik einbezogen sind allerdings die Freien Berufe, die Urproduktion (Land- und Forstwirtschaft, Bergbau und Gewinnung von Steinen und Erden) und die Erbringung von Finanz- und Versicherungsdienstleistungen, da diese Bereiche nicht der Gewerbeordnung unterliegen. Nicht berücksichtigt wird ferner das Reisegewerbe, weil die in diesem Bereich tätigen Unternehmen in der Regel mehrere Gewerbemeldungen abgeben.

Erhebungsdurchführung

Die zuständigen Behörden, d. h. die Gewerbeämter und die Starterzentren der IHK und HWK, liefern seit Januar 2017 die bei Ihnen erstatteten Gewerbeanzeigen unter Nutzung einer Zentralen Pflege- und Verteilerplattform (ZPV) als Web-Portal an die Gesellschaft für Kommunikation und Wissenstransfer mbH (KommWis) in Mainz. Von dort werden die Meldungen an das Statistische Landesamt kontinuierlich weitergeleitet und dem zuständigen Fachbereich zur Aufbereitung der Gewerbeanzeigenstatistik zur Verfügung gestellt.

Berichtszeitraum/-Zeitpunkt und Periodizität

Die Gewerbeanzeigenstatistik wird monatlich erstellt. Die monatlichen Ergebnisse stehen ca. zwei bis zweieinhalb Monate nach Ablauf eines Monats zur Verfügung. Das Jahresergebnis liegt dementsprechend ca. Mitte März des Folgejahres vor.

Erhebungsmerkmale

Die Erhebungsmerkmale der Gewerbeanzeigenstatistik umfassen im Wesentlichen die angemeldete Tätigkeit, die Angabe Haupt- oder Nebenerwerb, das Datum des Beginns der angemeldeten Tätigkeit, die Art des angemeldeten Betriebes, die Zahl der bei Geschäftsaufnahme tätigen Personen nach Voll- und Teilzeit, die Angabe Hauptniederlassung, Zweigniederlassung oder Zweigstelle, den Grund der Gewerbeanzeige und das Datum der Erstattung der Gewerbeanzeige sowie die personenbezogenen Merkmale Geschlecht und Staatsangehörigkeit

Regionale Ebene

Die Ergebnisse werden in dieser Veröffentlichung bis auf Kreisebene nachgewiesen. Ergebnisse in tieferer regionaler Gliederung können auf Anfrage bereitgestellt werden.

Vergleichbarkeit / Klassifikationen

Die Ergebnisse dieser Veröffentlichung nach Wirtschaftszweigen sind nach der aktuell gültigen Klassifikation der Wirtschaftszweige gegliedert, d. h. auf Basis der WZ 2008. Eine Vergleichbarkeit mit Ergebnissen früherer Jahre, die nach einer älteren Klassifikation der Wirtschaftszweige (WZ 1993, WZ 2003) gegliedert sind, ist nur mit Einschränkungen bzw. gar nicht möglich. Der Wirtschaftszweig ist in der Gewerbeanzeigenstatistik nur bis auf die Ebene des Dreistellers durchgängig verfügbar.

Glossar

Aufgabe eines Gewerbes

Erfolgt entweder durch vollständige Aufgabe oder durch Umwandlung.

Betriebsaufgabe

Aufgabe eines Gewerbebetriebes mit einer erwarteten größeren wirtschaftlichen Bedeutung. Sie kann durch eine juristische Person, eine Gesellschaft ohne Rechtspersönlichkeit (Personengesellschaft) oder eine natürliche Person erfolgen. Bei einer natürlichen Person, die eine Hauptniederlassung abmeldet, ist Voraussetzung, dass sie entweder in das Handelsregister eingetragen war oder aber eine Handwerkskarte besitzt oder zuletzt mindestens einen Arbeitnehmer beschäftigt hat.

Betriebsgründung

Gründung eines Betriebes mit einer erwarteten größeren wirtschaftlichen Bedeutung. Sie kann durch eine juristische Person, eine Gesellschaft ohne Rechtspersönlichkeit (Personengesellschaft) oder eine natürliche Person erfolgen. Bei einer natürlichen Person, die eine Hauptniederlassung anmeldet, ist Voraussetzung, dass sie entweder in das Handelsregister eingetragen ist oder aber eine Handwerkskarte besitzt oder mindestens einen Arbeitnehmer beschäftigt.

Fortzug eines Gewerbes

Verlagerung des Betriebes aus dem Bezirk des nachweisenden Gewerbeamtes.

Gewerbe

Nicht sozialwidrige, selbstständige, auf Dauer und Gewinnerzielung angelegte sowie im eigenen Namen und auf eigene Rechnung ausgeübte Tätigkeit. Nicht zum Gewerbe zählen u. a. die Urproduktion (z. B. Land- und Forstwirtschaft oder Bergbau), die freien Berufe und die Verwaltung des eigenen Vermögens.

Gewerbeabmeldung

Eine Gewerbeabmeldung betrifft die Aufgabe, den Fortzug oder die Übergabe einer Hauptniederlassung, einer Zweigniederlassung oder einer Zweigstelle eines Gewerbes. Anzeigepflichtige Gewerbebetreibende sind Einzelgewerbebetreibende (d. h. natürliche Personen), geschäftsführende Gesellschafter von Personengesellschaften und juristische Personen, wobei juristische Personen ihrer Gewerbeanzeigepflicht durch Handeln ihres Vertretungsberechtigten nachkommen.

Gewerbebeanmeldung

Eine Gewerbebeanmeldung betrifft die Neuerrichtung, den Zuzug oder die Übernahme einer Hauptniederlassung, einer Zweigniederlassung oder einer Zweigstelle eines Gewerbes. Anzeigepflichtige Gewerbebetreibende sind Einzelgewerbebetreibende (d. h. natürliche Personen), geschäftsführende Gesellschafter von Personengesellschaften und juristische Personen, wobei juristische Personen ihrer Gewerbeanzeigepflicht durch Handeln ihres Vertretungsberechtigten nachkommen.

Gewerbeanzeige

Eine Gewerbeanzeige hat eine Gewerbebeanmeldung, eine Gewerbeummeldung oder eine Gewerbeabmeldung zum Gegenstand. Es besteht eine Anzeigepflicht.

Hauptniederlassung

Mittelpunkt des Geschäftsverkehrs eines Betriebes, der sich bei Personengesellschaften (KG, OHG, GmbH & Co. KG, GbR, GmbH & Co. OHG u.a.) und juristischen Personen am Sitz des Unternehmens befindet. Eine Hauptniederlassung liegt auch dann vor, wenn daneben keine Zweigniederlassung oder unselbständige Zweigstelle betrieben wird.

Neuerrichtung eines Gewerbes

Erfolgt entweder durch Neugründung oder durch Umwandlung.

Neugründung eines Gewerbes

Entweder eine Betriebsgründung oder eine sonstige Neugründung.

Sonstige Neugründung

Gründung eines Kleinunternehmens oder eines Nebenerwerbsbetriebes. Bei der Gründung eines Kleinunternehmens gründet ein Nichtkaufmann eine Hauptniederlassung. Diese ist nicht im Handelsregister eingetragen, besitzt keine Handwerkskarte und beschäftigt keine Arbeitnehmer.

Sonstige Stilllegung

Eine sonstige Stilllegung ist die Aufgabe eines Kleinunternehmens oder eines Nebenerwerbsbetriebes. Bei der Aufgabe eines Kleinunternehmens gibt ein Nichtkaufmann eine Hauptniederlassung vollständig auf. Diese war nicht im Handelsregister eingetragen, hat keine Handwerkskarte besessen und keine Arbeitnehmer beschäftigt.

Unselbständige Zweigstelle

Feste örtliche Anlagen oder Einrichtungen, die der Ausübung eines stehenden Gewerbes dienen (z.B. ein Auslieferungslager), jedoch nicht die Bedingungen einer Zweigniederlassung erfüllen.

Vollständige Aufgabe

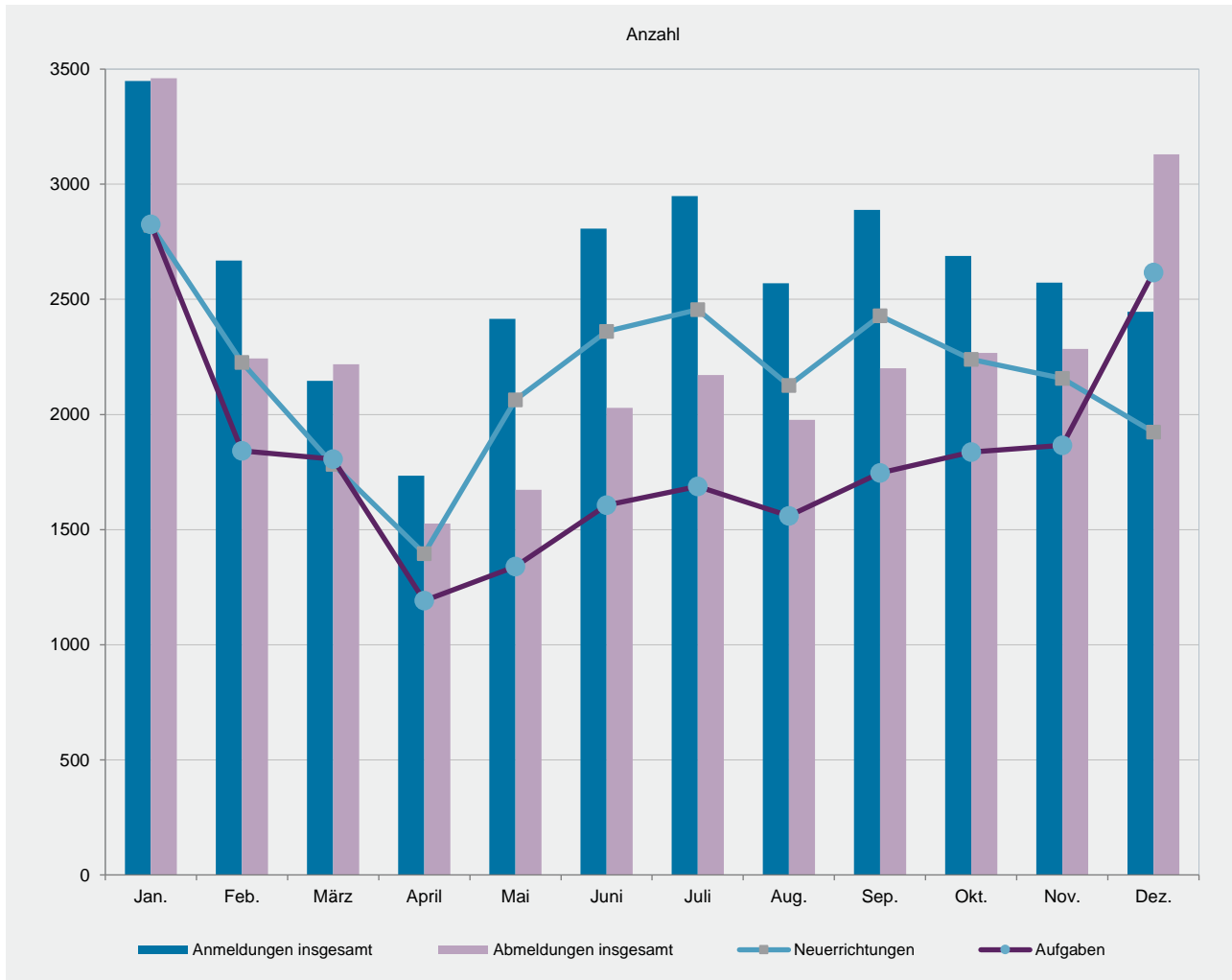
Entweder eine Betriebsaufgabe oder eine sonstige Stilllegung.

Zuzug eines Gewerbes

Verlagerung des Betriebes in den Bereich einer anderen Meldebehörde.

Zweigniederlassung

Betriebe mit selbständiger Organisation, selbständigen Betriebsmitteln und gesonderter Buchführung, dessen Leiter Geschäfte selbständig abzuschließen und durchzuführen befugt ist.

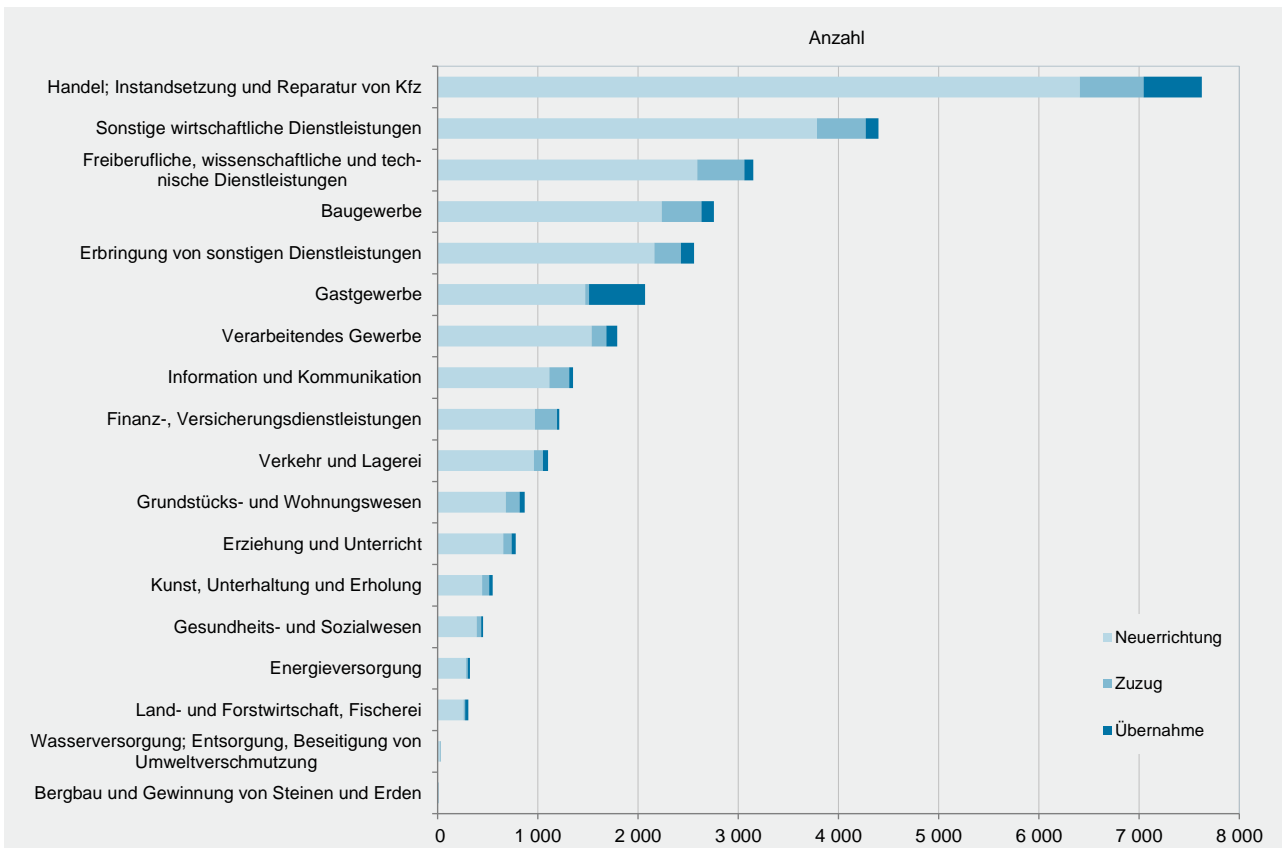


WZ 2008	Wirtschaftszweig	Anmeldungen				Veränderung zum Vorjahr			
		ins- gesamt	davon			ins- gesamt	davon		
			Neuer- richtung	Zuzug	Über- nahme		Neuer- richtung	Zuzug	Über- nahme
Anzahl				%					
A	Land- und Forstwirtschaft, Fischerei	306	258	18	30	21,9	27,1	-18,2	15,4
B	Bergbau und Gewinnung von Steinen und Erden	4	3	-	1	100,0	200,0	x	x
C	Verarbeitendes Gewerbe	1 792	1 536	147	109	23,6	26,5	4,3	14,7
	darunter								
10	Herstellung von Nahrungs- und Futtermitteln	216	171	15	30	30,9	30,5	25,0	36,4
11	Getränkeherstellung	28	21	3	4	-37,8	-38,2	-25,0	-42,9
13	Herstellung von Textilien	210	196	10	4	61,5	62,0	11,1	x
14	Herstellung von Bekleidung	180	173	7	-	81,8	92,2	-	x
16	Herstellung von Holz-, Flecht-, Korb- und Korkwaren (ohne Möbel)	75	72	2	1	27,1	26,3	-	x
18	Herstellung von Druckerzeugnissen; Vervielfältigung von Ton-, Bild- und Datenträgern	113	99	11	3	63,8	80,0	37,5	-50,0
25	Herstellung von Metallerzeugnissen	166	141	13	12	-19,0	-12,4	-53,6	-25,0
26	Herstellung von Datenverarbeitungsgeräten, elektrischen und optischen Erzeugnissen	16	13	1	2	-	8,3	-50,0	-
27	Herstellung von elektrischen Ausrüstungen	12	8	4	-	-7,7	-33,3	300,0	-
28	Maschinenbau	41	20	12	9	-22,6	-52,4	33,3	350,0
29	Herstellung von Kraftwagen u. Kraftwagenteilen	14	10	2	2	-6,7	-16,7	100,0	-
31	Herstellung von Möbeln	39	29	6	4	160,0	141,7	100,0	x
D	Energieversorgung	324	286	16	22	24,6	26,5	-15,8	46,7
E	Wasserversorgung; Entsorgung, Beseitigung von Umweltverschmutzung	28	25	-	3	-22,2	-10,7	x	-
F	Baugewerbe	2 756	2 236	395	125	-15,8	-18,4	-1,5	-6,0
G	Handel; Instandsetzung und Reparatur von Kfz	7 626	6 410	633	583	7,2	7,5	-5,9	22,2
	darunter								
45	Kfz-Handel; Instandsetzung u. Reparatur von Kfz	1 069	875	114	80	-1,7	-3,4	-10,2	45,5
46	Handelsvermittlung und Großhandel (ohne Kfz)	1 720	1 425	206	89	11,4	13,6	-7,6	32,8
47	Einzelhandel (ohne Kfz)	4 837	4 110	313	414	8,0	8,1	-3,1	16,6
H	Verkehr und Lagerei	1 101	962	90	49	52,3	53,2	25,0	113,0
	darunter								
49	Landverkehr und Transport in Rohrfernleitungen	521	436	48	37	14,5	11,5	-2,0	146,7
53	Post-, Kurier- und Expressdienste	472	438	26	8	221,1	253,2	44,4	60,0
I	Gastgewerbe	2 071	1 473	37	561	-17,9	-22,6	32,1	-5,1
55	Beherbergung	297	211	2	84	-10,0	-18,8	-33,3	25,4
56	Gastronomie	1 774	1 262	35	477	-19,0	-23,1	40,0	-9,0
J	Information und Kommunikation	1 350	1 114	199	37	9,0	11,0	-6,6	68,2
	darunter								
58	Verlagswesen	37	26	9	2	-33,9	-33,3	-35,7	-33,3
61	Telekommunikation	22	18	1	3	-31,3	-28,0	-66,7	-25,0
62	Erbringung von Dienstleistungen der Informationstechnologie	930	751	156	23	7,3	7,7	-1,9	109,1
63	Informationsdienstleistungen	122	100	18	4	-7,6	-11,5	-	300,0
K	Finanz-, Versicherungsdienstleistungen	1 214	971	220	23	5,7	11,2	-10,9	-20,7
	darunter								
66	Mit Finanz- und Versicherungsdienstleistungen verbundene Tätigkeiten	970	783	172	15	4,5	12,0	-18,5	-16,7
L	Grundstücks- und Wohnungswesen	868	680	137	51	6,1	3,2	12,3	37,8
M	Freiberufliche, wissenschaftliche und technische Dienstleistungen	3 149	2 591	471	87	-5,7	-6,6	-4,5	22,5
	darunter								
70	Verwaltung und Führung von Unternehmen; Unternehmensberatung	589	446	122	21	-0,7	-2,2	4,3	5,0
73	Werbung und Marktforschung	873	742	113	18	-8,5	-10,9	2,7	63,6
N	Sonstige wirtschaftliche Dienstleistungen	4 399	3 785	487	127	1,0	-0,1	3,0	36,6
	darunter								
77	Vermietung von beweglichen Sachen	314	275	24	15	1,0	-0,4	-	36,4
78	Vermietung und Überlassung von Arbeitskräften	93	75	12	6	-9,7	-17,6	-	x
79	Reisebüros, -veranstalter und sonstige Reservierungsdienstleistungen	105	75	19	11	-23,9	-33,0	-13,6	175,0
81	Gebäudebetreuung; Garten- und Landschaftsbau	2 057	1 828	181	48	4,7	5,5	-6,2	26,3
P	Erziehung und Unterricht	780	655	82	43	-1,6	-4,0	-8,9	104,8
Q	Gesundheits- und Sozialwesen	453	391	45	17	-19,7	-20,9	-15,1	-
R	Kunst, Unterhaltung und Erholung	551	443	70	38	-25,4	-29,0	-2,8	-11,6
S	Erbringung von sonstigen Dienstleistungen	2 559	2 162	267	130	-6,9	-8,8	6,8	0,8
	Sonstige Tätigkeiten	-	-	-	-	-	-	-	-
	Insgesamt	31 331	25 981	3 314	2 036	-0,1	-0,7	-1,8	11,6

WZ 2008	Wirtschaftszweig	Abmeldungen			Veränderung zum Vorjahr				
		ins- gesamt	davon			ins- gesamt	davon		
			Aufgabe	Fortzug	Über- gabe		Aufgabe	Fortzug	Über- gabe
		Anzahl			%				
A	Land- und Forstwirtschaft, Fischerei	213	170	18	25	-2,3	-7,6	-	56,3
B	Bergbau und Gewinnung von Steinen und Erden	6	4	1	1	100,0	100,0	-	x
C	Verarbeitendes Gewerbe	1 338	1 075	161	102	-4,9	-5,1	3,2	-13,6
	darunter								
10	Herstellung von Nahrungs- und Futtermitteln	176	130	10	36	-17,8	-24,0	-16,7	16,1
11	Getränkeherstellung	31	26	4	1	-34,0	-29,7	300,0	-88,9
13	Herstellung von Textilien	103	95	6	2	-7,2	-2,1	-53,8	100,0
14	Herstellung von Bekleidung	94	82	12	-	1,1	7,9	-	x
16	Herstellung von Holz-, Flecht-, Korb- und Korkwaren (ohne Möbel)	43	41	1	1	43,3	51,9	-66,7	x
18	Herstellung von Druckerzeugnissen; Vervielfältigung von Ton-, Bild- und Datenträgern	79	57	17	5	-7,1	-12,3	21,4	-16,7
25	Herstellung von Metallerzeugnissen	180	134	29	17	-7,7	-9,5	7,4	-15,0
26	Herstellung von Datenverarbeitungsgeräten, elektrischen und optischen Erzeugnissen	8	7	-	1	-66,7	-65,0	x	-
27	Herstellung von elektrischen Ausrüstungen	9	7	2	-	-50,0	-61,1	x	-
28	Maschinenbau	46	33	7	6	70,4	106,3	-22,2	200,0
29	Herstellung von Kraftwagen u. Kraftwagenteilen	17	11	4	2	6,3	-15,4	100,0	100,0
31	Herstellung von Möbeln	31	22	6	3	55,0	46,7	x	-25,0
D	Energieversorgung	172	115	34	23	32,3	21,1	100,0	27,8
E	Wasserversorgung; Entsorgung, Beseitigung von Umweltverschmutzung	43	33	5	5	53,6	43,5	25,0	400,0
F	Baugewerbe	2 515	1 985	383	147	-20,8	-24,3	-1,3	-11,4
G	Handel; Instandsetzung und Reparatur von Kfz	6 764	5 544	650	570	-10,2	-12,0	-11,1	14,2
	darunter								
45	Kfz-Handel; Instandsetzung u. Reparatur von Kfz	944	726	127	91	-9,5	-14,7	-3,1	49,2
46	Handelsvermittlung und Großhandel (ohne Kfz)	1 713	1 393	212	108	1,6	0,5	-5,4	42,1
47	Einzelhandel (ohne Kfz)	4 107	3 425	311	371	-14,5	-15,7	-17,3	2,5
H	Verkehr und Lagerei	789	658	88	43	3,3	0,9	25,7	2,4
	darunter								
49	Landverkehr und Transport in Rohrfernleitungen	501	418	52	31	-0,8	-2,6	13,0	3,3
53	Post-, Kurier- und Expressdienste	186	164	14	8	9,4	10,1	-	14,3
I	Gastgewerbe	2 307	1 881	40	386	-12,4	-10,3	-14,9	-20,9
55	Beherbergung	269	226	4	39	-2,2	4,1	-20,0	-26,4
56	Gastronomie	2 038	1 655	36	347	-13,6	-12,0	-14,3	-20,2
J	Information und Kommunikation	1 014	725	242	47	-2,9	-13,0	29,4	95,8
	darunter								
58	Verlagswesen	59	44	12	3	20,4	29,4	9,1	-25,0
61	Telekommunikation	25	20	2	3	-16,7	-16,7	-33,3	-
62	Erbringung von Dienstleistungen der Informationstechnologie	728	522	177	29	-2,9	-13,4	29,2	190,0
63	Informationsdienstleistungen	89	58	24	7	-22,6	-38,3	41,2	75,0
K	Finanz-, Versicherungsdienstleistungen	1 054	784	244	26	-8,1	-8,6	-5,8	-13,3
	darunter								
66	Mit Finanz- und Versicherungsdienstleistungen verbundene Tätigkeiten	913	698	196	19	-11,3	-10,9	-12,5	-13,6
L	Grundstücks- und Wohnungswesen	700	530	130	40	-27,7	-32,6	-15,6	42,9
M	Freiberufliche, wissenschaftliche und technische Dienstleistungen	2 616	2 022	512	82	-8,9	-11,5	-0,2	12,3
	darunter								
70	Verwaltung und Führung von Unternehmen; Unternehmensberatung	456	326	113	17	-11,6	-17,3	5,6	13,3
73	Werbung und Marktforschung	877	733	130	14	-12,6	-12,8	-9,1	-30,0
N	Sonstige wirtschaftliche Dienstleistungen	3 659	3 062	469	128	-2,4	-3,0	-1,1	8,5
	darunter								
77	Vermietung von beweglichen Sachen	232	183	30	19	-9,0	-12,0	-	11,8
78	Vermietung und Überlassung von Arbeitskräften	104	88	12	4	5,1	3,5	-7,7	300,0
79	Reisebüros, -veranstalter und sonstige Reservierungsdienstleistungen	149	122	21	6	4,9	2,5	16,7	20,0
81	Gebäudebetreuung; Garten- und Landschaftsbau	1 468	1 233	182	53	-7,5	-9,1	-1,6	15,2
P	Erziehung und Unterricht	584	452	99	33	-11,1	-14,1	-9,2	50,0
Q	Gesundheits- und Sozialwesen	510	447	55	8	0,4	1,1	27,9	-65,2
R	Kunst, Unterhaltung und Erholung	503	405	68	30	-17,4	-19,8	1,5	-18,9
S	Erbringung von sonstigen Dienstleistungen	2 394	2 032	260	102	-4,6	-3,8	-3,3	-20,9
	Sonstige Tätigkeiten	-	-	-	-	-	-	-	-
	Insgesamt	27 181	21 924	3 459	1 798	-9,2	-10,9	-1,4	-1,9

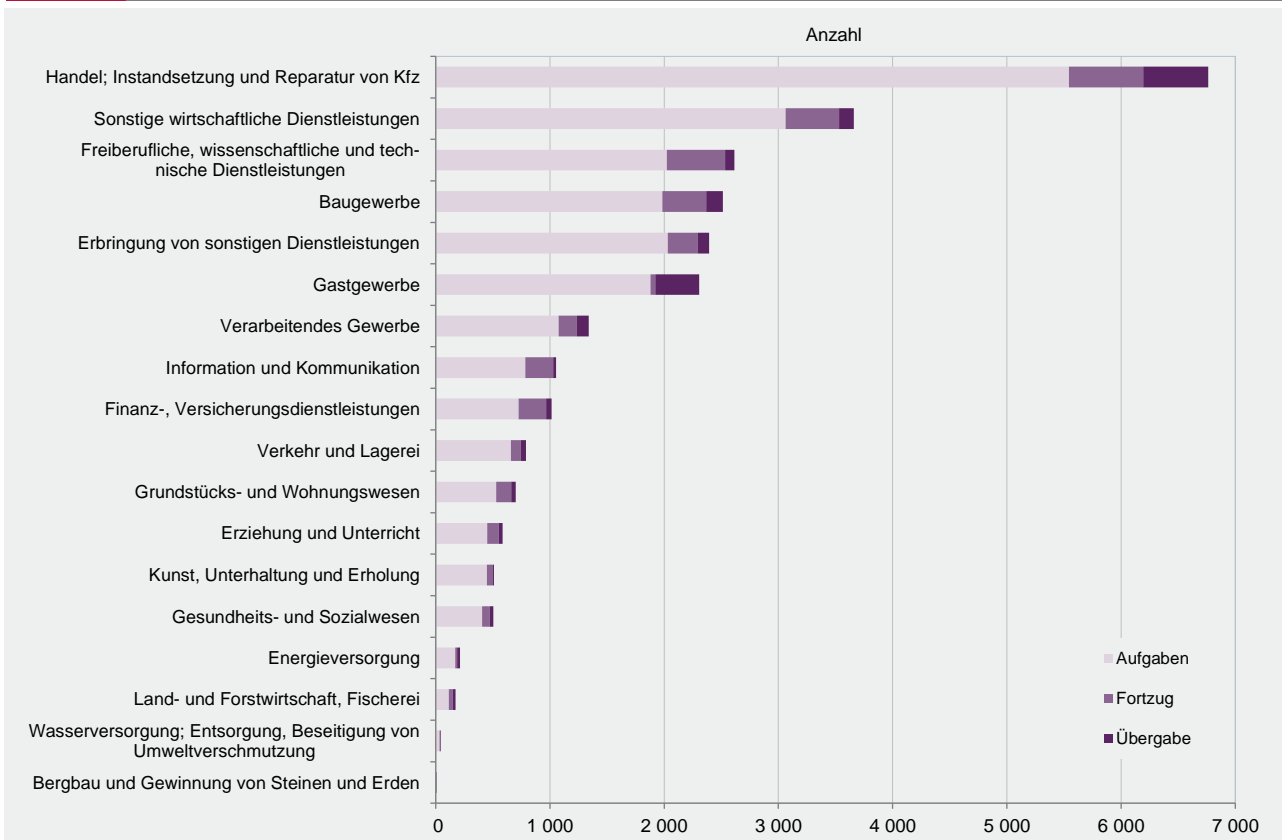
G 2

Gewerbebeanmeldungen 2020 nach Wirtschaftszweigabschnitten



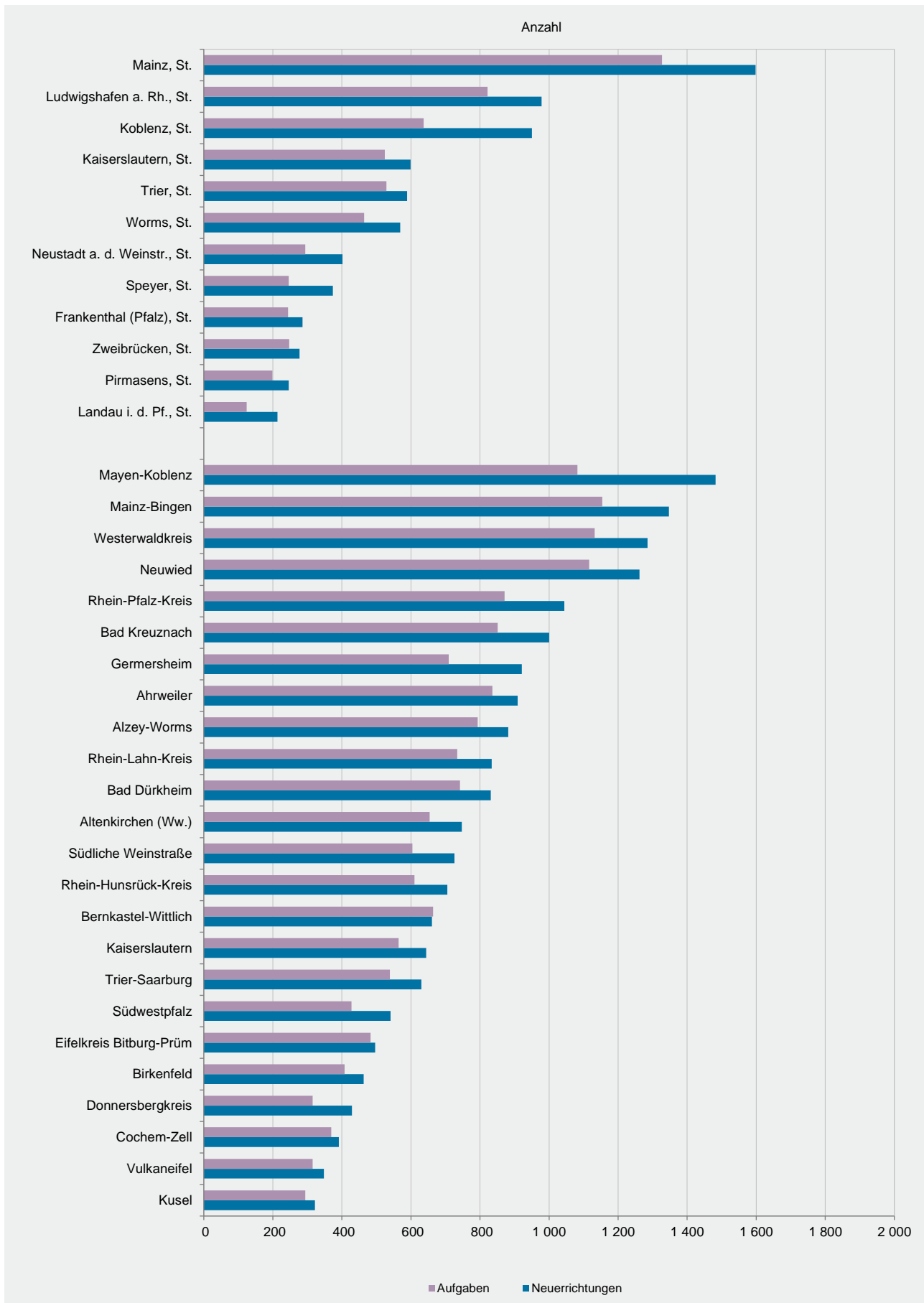
G 3

Gewerbeabmeldungen 2020 nach Wirtschaftszweigabschnitten



Verwaltungsbereich	Anmeldungen				Veränderung zum Vorjahr			
	ins- gesamt	davon			ins- gesamt	davon		
		Neuer- richtung	Zuzug	Über- nahme		Neuer- richtung	Zuzug	Über- nahme
Anzahl				%				
Frankenthal (Pfalz), St.	326	286	21	19	-6,1	-6,5	-38,2	171,4
Kaiserslautern, St.	700	599	57	44	-10,0	-16,1	46,2	76,0
Koblenz, St.	1 056	950	66	40	4,6	7,0	-22,4	8,1
Landau i. d. Pf., St.	249	213	33	3	-18,9	-21,4	-5,7	200,0
Ludwigshafen a. Rh., St.	1 148	978	97	73	-4,4	-4,2	9,0	-19,8
Mainz, St.	1 872	1 598	189	85	-2,7	-6,2	36,0	4,9
Neustadt a. d. Weinstr., St.	481	402	45	34	9,1	11,4	2,3	-5,6
Pirmasens, St.	273	246	21	6	-20,4	-21,4	-22,2	100,0
Speyer, St.	448	374	36	38	11,7	12,0	24,1	-
Trier, St.	678	589	44	45	-17,2	-19,1	-17,0	18,4
Worms, St.	673	569	28	76	3,2	2,0	33,3	4,1
Zweibrücken, St.	317	277	28	12	1,6	-5,8	100,0	200,0
Ahrweiler	1 141	909	151	81	-1,8	-5,2	10,2	22,7
Altenkirchen (Ww.)	904	747	93	64	-1,4	-2,2	1,1	4,9
Alzey-Worms	1 115	882	143	90	7,9	7,6	-2,1	34,3
Bad Dürkheim	1 061	831	155	75	7,4	11,1	-4,9	-2,6
Bad Kreuznach	1 189	1 000	116	73	-9,0	-7,0	-20,0	-16,1
Bernkastel-Wittlich	848	661	96	91	1,0	1,2	33,3	-20,9
Birkenfeld	548	463	33	52	2,0	5,2	-28,3	2,0
Cochem-Zell	490	391	31	68	-4,1	-3,7	-41,5	30,8
Donnersbergkreis	532	429	75	28	11,1	9,4	36,4	-12,5
Eifelkreis Bitburg-Prüm	595	496	60	39	-6,6	-8,0	9,1	-9,3
Germersheim	1 090	921	106	63	-3,7	2,7	-34,6	-13,7
Kaiserslautern	765	644	73	48	-6,0	-3,7	-24,7	-
Kusel	402	322	37	43	5,5	2,2	37,0	10,3
Mainz-Bingen	1 705	1 347	245	113	3,0	1,4	5,6	20,2
Mayen-Koblenz	1 733	1 482	172	79	11,5	14,8	-17,7	46,3
Neuwied	1 545	1 262	197	86	-0,7	-1,9	-2,5	28,4
Rhein-Hunsrück-Kreis	859	705	86	68	9,3	5,2	3,6	106,1
Rhein-Lahn-Kreis	1 012	834	120	58	2,3	4,6	-7,7	-6,5
Rhein-Pfalz-Kreis	1 200	1 044	111	45	-5,1	-2,0	-29,3	4,7
Südliche Weinstraße	914	726	137	51	13,1	10,8	15,1	50,0
Südwestpfalz	665	541	78	46	9,7	6,9	16,4	39,4
Trier-Saarburg	778	630	87	61	-5,4	-6,5	-9,4	17,3
Vulkaneifel	440	348	54	38	-10,6	-14,1	10,2	-
Westerwaldkreis	1 579	1 285	193	101	0,7	-3,1	12,2	44,3
Rheinland-Pfalz	31 331	25 981	3 314	2 036	-0,1	-0,7	-1,8	11,6
kreisfreie Städte	8 221	7 081	665	475	-3,7	-5,5	9,2	9,4
Landkreise	23 110	18 900	2 649	1 561	1,2	1,2	-4,2	12,2
Industrie- und Handelskammer								
Kammerbezirk Koblenz	12 056	10 028	1 258	770	1,3	1,3	-7,1	20,3
Kammerbezirk Pfalz	10 571	8 833	1 110	628	-0,3	-0,3	-4,1	7,5
Kammerbezirk Rheinhessen	5 365	4 396	605	364	1,9	-0,3	12,5	15,6
Kammerbezirk Trier	3 339	2 724	341	274	-7,5	-9,2	4,9	-4,2

Verwaltungsbereich	Abmeldungen				Veränderung zum Vorjahr			
	ins-gesamt	davon			ins-gesamt	davon		
		Aufgabe	Fortzug	Über-gabe		Aufgabe	Fortzug	Über-gabe
Anzahl				%				
Frankenthal (Pfalz), St.	286	244	31	11	-18,8	-18,4	-27,9	10,0
Kaiserslautern, St.	615	524	62	29	-19,2	-21,3	-7,5	3,6
Koblenz, St.	801	637	126	38	-17,1	-23,7	27,3	18,8
Landau i. d. Pf., St.	165	124	36	5	-20,3	-21,0	-26,5	400,0
Ludwigshafen a. Rh., St.	1 000	822	134	44	-12,7	-11,3	-5,6	-42,1
Mainz, St.	1 688	1 327	263	98	-12,4	-16,5	14,8	-10,1
Neustadt a. d. Weinstr., St.	375	294	53	28	-9,9	-13,0	29,3	-24,3
Pirmasens, St.	227	199	22	6	-31,4	-34,5	-4,3	50,0
Speyer, St.	354	246	75	33	-14,1	-24,1	66,7	-23,3
Trier, St.	661	529	82	50	-20,3	-23,3	2,5	-15,3
Worms, St.	576	464	59	53	-13,8	-15,0	-11,9	-3,6
Zweibrücken, St.	293	247	32	14	-0,7	-7,1	68,4	40,0
Ahrweiler	1 026	836	125	65	-3,8	-4,5	-7,4	16,1
Altenkirchen (Ww.)	780	654	77	49	-12,5	-11,5	-23,0	-5,8
Alzey-Worms	984	793	122	69	2,4	2,3	-3,9	16,9
Bad Dürkheim	935	742	129	64	-8,5	-9,4	-7,9	1,6
Bad Kreuznach	1 018	851	92	75	-18,8	-17,2	-29,8	-21,1
Bernkastel-Wittlich	817	664	80	73	2,1	7,6	-	-29,1
Birkenfeld	508	408	46	54	-1,9	-0,2	-11,5	-5,3
Cochem-Zell	453	369	30	54	-11,5	-8,0	-33,3	-18,2
Donnersbergkreis	385	315	47	23	-17,2	-15,3	-21,7	-30,3
Eifelkreis Bitburg-Prüm	584	483	57	44	2,8	1,3	-5,0	41,9
Germersheim	877	709	118	50	-16,9	-17,5	-11,3	-20,6
Kaiserslautern	687	564	81	42	-12,1	-11,7	-17,3	-6,7
Kusel	370	294	32	44	-2,1	-2,3	-5,9	2,3
Mainz-Bingen	1 517	1 154	245	118	-3,5	-9,8	20,7	32,6
Mayen-Koblenz	1 379	1 082	226	71	3,5	-0,2	16,5	31,5
Neuwied	1 412	1 116	206	90	-9,9	-14,2	7,9	20,0
Rhein-Hunsrück-Kreis	739	610	81	48	-6,9	-9,5	-4,7	37,1
Rhein-Lahn-Kreis	880	734	100	46	-6,7	-4,4	-12,3	-24,6
Rhein-Pfalz-Kreis	1 032	871	131	30	-13,9	-10,9	-21,1	-44,4
Südliche Weinstraße	754	604	106	44	8,0	6,0	14,0	25,7
Südwestpfalz	523	428	51	44	-14,3	-16,1	-16,4	12,8
Trier-Saarburg	677	539	75	63	-16,8	-20,1	-15,7	26,0
Vulkaneifel	391	315	40	36	-2,0	-3,1	29,0	-16,3
Westerwaldkreis	1 412	1 132	187	93	-2,0	-5,1	3,3	38,8
Rheinland-Pfalz	27 181	21 924	3 459	1 798	-9,2	-10,9	-1,4	-1,9
kreisfreie Städte	7 041	5 657	975	409	-15,3	-18,5	7,9	-11,9
Landkreise	20 140	16 267	2 484	1 389	-6,9	-7,9	-4,6	1,5
Industrie- und Handelskammer								
Kammerbezirk Koblenz	10 408	8 429	1 296	683	-7,8	-9,4	-2,3	5,1
Kammerbezirk Pfalz	8 878	7 227	1 140	511	-12,3	-13,2	-6,1	-12,5
Kammerbezirk Rheinhessen	4 765	3 738	689	338	-7,1	-10,8	10,1	8,3
Kammerbezirk Trier	3 130	2 530	334	266	-8,2	-9,1	-1,8	-7,0



WZ 2008	Wirtschaftszweig	Neugründungen						Gewerbetreibende	
		ins- gesamt	Betriebsgründungen			sonstige Neugründ.		ins- gesamt	darunter: weiblich
			ins- gesamt	Haupt- nieder- lassung	Zweignie- derlassung unselbst. Zweigstelle	ins- gesamt	darunter: Neben- erwerb		
Anzahl									
A	Land- und Forstwirtschaft, Fischerei	258	28	25	3	230	179	287	72
B	Bergbau und Gewinnung von Steinen und Erden	3	3	3	-	-	-	4	-
C	Verarbeitendes Gewerbe	1 528	304	193	111	1 224	1 055	1 707	836
	darunter								
10	Herstellung von Nahrungs- und Futtermitteln	171	93	38	55	78	53	240	73
11	Getränkeherstellung	21	7	6	1	14	13	27	4
13	Herstellung von Textilien	196	4	2	2	192	177	206	179
14	Herstellung von Bekleidung	173	13	13	-	160	144	181	159
16	Herstellung von Holz-, Flecht-, Korb- und Korkwaren (ohne Möbel)	72	9	8	1	63	57	75	18
18	Herstellung von Druckerzeugnissen; Vervielfältigung von Ton-, Bild- und Datenträgern	98	9	7	2	89	80	103	41
25	Herstellung von Metallerzeugnissen	140	44	30	14	96	72	150	14
26	Herstellung von Datenverarbeitungsgeräten, elektrischen und optischen Erzeugnissen	13	6	4	2	7	7	17	5
27	Herstellung von elektrischen Ausrüstungen	7	1	1	-	6	5	8	2
28	Maschinenbau	19	12	10	2	7	4	22	-
29	Herstellung von Kraftwagen u. Kraftwagenteilen	10	5	4	1	5	2	13	-
31	Herstellung von Möbeln	29	12	10	2	17	16	32	1
D	Energieversorgung	257	57	45	12	200	179	385	77
E	Wasserversorgung; Entsorgung, Beseitigung von Umweltverschmutzung	25	9	5	4	16	8	30	7
F	Baugewerbe	2 229	652	603	49	1 577	723	2 404	160
G	Handel; Instandsetzung und Reparatur von Kfz	6 369	1 062	586	476	5 307	4 021	7 082	2 394
	darunter								
45	Kfz-Handel; Instandsetzung u. Reparatur von Kfz	872	157	110	47	715	484	934	97
46	Handelsvermittlung und Großhandel (ohne Kfz)	1 419	237	150	87	1 182	839	1 579	626
47	Einzelhandel (ohne Kfz)	4 078	668	326	342	3 410	2 698	4 569	1 671
H	Verkehr und Lagerei	956	168	107	61	788	493	1 030	148
	darunter								
49	Landverkehr und Transport in Rohrfernleitungen	435	93	69	24	342	182	465	65
53	Post-, Kurier- und Expressdienste	436	31	18	13	405	282	465	72
I	Gastgewerbe	1 467	475	364	111	992	380	1 611	505
55	Beherbergung	210	43	29	14	167	130	231	106
56	Gastronomie	1 257	432	335	97	825	250	1 380	399
J	Information und Kommunikation	1 110	170	137	33	940	743	1 241	194
	darunter								
58	Verlagswesen	26	3	2	1	23	16	28	7
61	Telekommunikation	17	4	2	2	13	7	20	2
62	Erbringung von Dienstleistungen der Informationstechnologie	748	133	106	27	615	473	840	109
63	Informationsdienstleistungen	100	14	14	-	86	74	117	33
K	Finanz-, Versicherungsdienstleistungen	964	230	184	46	734	425	1 072	219
	darunter								
66	Mit Finanz- und Versicherungsdienstleistungen verbundene Tätigkeiten	782	84	46	38	698	391	839	194
L	Grundstücks- und Wohnungswesen	676	335	299	36	341	181	942	218
M	Freiberufliche, wissenschaftliche und technische Dienstleistungen	2 575	547	460	87	2 028	1 606	2 896	943
	darunter								
70	Verwaltung und Führung von Unternehmen; Unternehmensberatung	444	185	163	22	259	165	522	96
73	Werbung und Marktforschung	739	51	45	6	688	552	786	292
N	Sonstige wirtschaftliche Dienstleistungen	3 775	552	418	134	3 223	2 294	4 039	951
	darunter								
77	Vermietung von beweglichen Sachen	273	49	33	16	224	193	317	60
78	Vermietung und Überlassung von Arbeitskräften	75	36	24	12	39	21	100	25
79	Reisebüros, -veranstalter und sonstige Reservierungsdienstleistungen	75	12	7	5	63	49	82	37
81	Gebäudebetreuung; Garten- und Landschaftsbau	1 826	181	165	16	1 645	1 113	1 895	298
P	Erziehung und Unterricht	654	81	36	45	573	459	716	371
Q	Gesundheits- und Sozialwesen	391	90	67	23	301	206	449	297
R	Kunst, Unterhaltung und Erholung	443	67	40	27	376	277	491	156
S	Erbringung von sonstigen Dienstleistungen	2 162	311	242	69	1 851	1 290	2 220	1 613
	Sonstige Tätigkeiten	-	-	-	-	-	-	-	-
	Insgesamt	25 842	5 141	3 814	1 327	20 701	14 519	28 606	9 161

WZ 2008	Wirtschaftszweig	Vollständige Aufgaben						Gewerbetreibende	
		ins- gesamt	Betriebsaufgaben			sonstige Stillleg.		ins- gesamt	darunter: weiblich
			ins- gesamt	Haupt- nieder- lassung	Zweignie- derlassung unselbst. Zweigstelle	ins- gesamt	darunter: Neben- erwerb		
Anzahl									
A	Land- und Forstwirtschaft, Fischerei	169	16	15	1	153	76	183	56
B	Bergbau und Gewinnung von Steinen und Erden	4	3	3	-	1	-	4	-
C	Verarbeitendes Gewerbe	1 055	240	164	76	815	516	1 141	464
	darunter								
10	Herstellung von Nahrungs- und Futtermitteln	130	51	29	22	79	32	141	30
11	Getränkeherstellung	23	4	2	2	19	11	25	8
13	Herstellung von Textilien	95	1	1	-	94	77	96	83
14	Herstellung von Bekleidung	82	2	1	1	80	57	82	73
16	Herstellung von Holz-, Flecht-, Korb- und Korkwaren (ohne Möbel)	39	5	4	1	34	27	41	9
18	Herstellung von Druckerzeugnissen; Vervielfältigung von Ton-, Bild- und Datenträgern	55	13	13	-	42	30	58	20
25	Herstellung von Metallerzeugnissen	132	40	26	14	92	48	143	14
26	Herstellung von Datenverarbeitungsgeräten, elektrischen und optischen Erzeugnissen	7	5	1	4	2	2	12	-
27	Herstellung von elektrischen Ausrüstungen	7	3	1	2	4	1	6	2
28	Maschinenbau	30	22	15	7	8	5	39	2
29	Herstellung von Kraftwagen u. Kraftwagenteilen	10	6	5	1	4	2	17	-
31	Herstellung von Möbeln	22	6	5	1	16	7	23	2
D	Energieversorgung	91	42	34	8	49	44	169	22
E	Wasserversorgung; Entsorgung, Beseitigung von Umweltverschmutzung	32	16	9	7	16	7	37	5
F	Baugewerbe	1 970	396	364	32	1 574	416	2 091	134
G	Handel; Instandsetzung und Reparatur von Kfz	5 482	1 239	693	546	4 243	2 505	6 076	2 061
	darunter								
45	Kfz-Handel; Instandsetzung u. Reparatur von Kfz	719	146	95	51	573	303	772	96
46	Handelsvermittlung und Großhandel (ohne Kfz)	1 379	290	211	79	1 089	558	1 494	511
47	Einzelhandel (ohne Kfz)	3 384	803	387	416	2 581	1 644	3 810	1 454
H	Verkehr und Lagerei	652	156	113	43	496	204	699	123
	darunter								
49	Landverkehr und Transport in Rohrfernleitungen	415	89	77	12	326	114	435	81
53	Post-, Kurier- und Expressdienste	164	34	24	10	130	72	176	32
I	Gastgewerbe	1 873	568	461	107	1 305	340	2 018	727
55	Beherbergung	224	58	48	10	166	80	256	125
56	Gastronomie	1 649	510	413	97	1 139	260	1 762	602
J	Information und Kommunikation	719	112	82	30	607	398	791	154
	darunter								
58	Verlagswesen	42	12	6	6	30	18	50	21
61	Telekommunikation	20	4	3	1	16	6	20	2
62	Erbringung von Dienstleistungen der Informationstechnologie	518	71	55	16	447	294	565	104
63	Informationsdienstleistungen	58	16	11	5	42	31	67	13
K	Finanz-, Versicherungsdienstleistungen	763	138	95	43	625	239	832	198
	darunter								
66	Mit Finanz- und Versicherungsdienstleistungen verbundene Tätigkeiten	691	70	54	16	621	235	747	189
L	Grundstücks- und Wohnungswesen	525	227	203	24	298	116	832	233
M	Freiberufliche, wissenschaftliche und technische Dienstleistungen	1 991	300	238	62	1 691	1 141	2 146	818
	darunter								
70	Verwaltung und Führung von Unternehmen; Unternehmensberatung	316	112	98	14	204	104	358	68
73	Werbung und Marktforschung	731	35	31	4	696	510	759	367
N	Sonstige wirtschaftliche Dienstleistungen	3 042	434	275	159	2 608	1 514	3 252	959
	darunter								
77	Vermietung von beweglichen Sachen	182	33	21	12	149	101	198	50
78	Vermietung und Überlassung von Arbeitskräften	87	46	20	26	41	17	152	46
79	Reisebüros, -veranstalter und sonstige Reservierungsdienstleistungen	122	40	23	17	82	47	142	66
81	Gebäudebetreuung; Garten- und Landschaftsbau	1 232	97	80	17	1 135	637	1 267	214
P	Erziehung und Unterricht	449	63	23	40	386	262	476	229
Q	Gesundheits- und Sozialwesen	444	26	23	3	418	185	457	370
R	Kunst, Unterhaltung und Erholung	405	64	35	29	341	217	461	136
S	Erbringung von sonstigen Dienstleistungen	2 031	204	119	85	1 827	991	2 079	1 536
	Sonstige Tätigkeiten	-	-	-	-	-	-	-	-
	Insgesamt	21 697	4 244	2 949	1 295	17 453	9 171	23 744	8 225

Rechtsform Geschlecht Staatsangehörigkeit	Neugründungen						Gewerbetreibende	
	ins- gesamt	Betriebsgründungen			sonstige Neugründ.		ins- gesamt	darunter: weiblich
		ins- gesamt	Haupt- nieder- lassung	Zweignie- derl./unselb- ständige Zweigstelle	ins- gesamt	darunter: Neben- erwerb		
Anzahl								

Insgesamt	25 842	5 141	3 814	1 327	20 701	14 519	28 606	9 161
-----------	--------	-------	-------	-------	--------	--------	--------	-------

nach der Rechtsform des Unternehmens

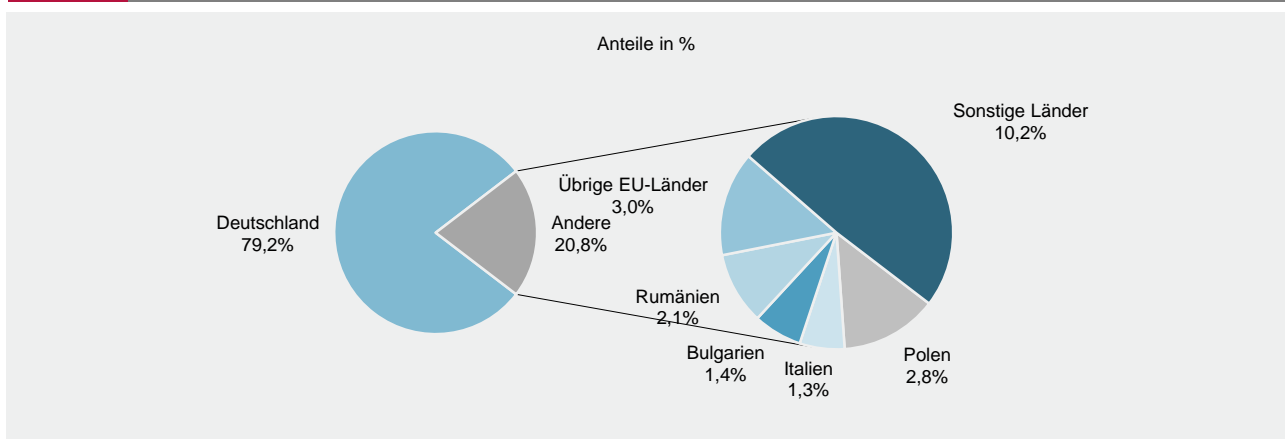
Einzelunternehmen	21 254	1 668	1 216	452	19 586	13 404	21 254	7 838
Offene Handelsgesellschaft	33	31	23	8	2	2	70	12
Kommanditgesellschaft	24	20	16	4	4	4	28	6
Gesellschaft mit beschränkter Haftung & Co.KG	436	418	295	123	18	18	957	121
Gesellschaft des bürgerlichen Rechts	1 324	557	511	46	767	767	2 547	579
Aktiengesellschaft	25	25	6	19	-	-	-	-
Gesellschaft mit beschränkter Haftung	2 645	2 340	1 716	624	305	305	3 657	584
Genossenschaft	9	9	8	1	-	-	13	1
Eingetragener Verein	31	14	12	2	17	17	36	13
Private Company Ltd	6	5	1	4	1	1	9	2
Sonstige Rechtsformen	55	54	10	44	1	1	35	5

Einzelunternehmer/-innen nach Geschlecht

weiblich	7 838	527	405	122	7 311	5 446	x	x
männlich	13 416	1 141	811	330	12 275	7 958	x	x

Einzelunternehmer/-innen nach ausgewählter Staatsangehörigkeit

Deutschland	16 836	1 152	750	402	15 684	11 731	16 836	6 545
EU-Länder	2 253	236	224	12	2 017	733	2 253	673
Polen	596	43	42	1	553	165	596	163
Italien	275	52	50	2	223	116	275	66
Bulgarien	299	57	55	2	242	43	299	74
Rumänien	443	36	35	1	407	129	443	116
Übrige EU-Länder	640	48	42	6	592	280	640	254
Sonstige Länder	2 165	280	242	38	1 885	940	2 165	620



Rechtsform Geschlecht Staatsangehörigkeit	Vollständige Aufgaben						Gewerbetreibende	
	ins- gesamt	Betriebsaufgaben			sonstige Stilllegungen		ins- gesamt	darunter: weiblich
		ins- gesamt	Haupt- nieder- lassung	Zweignie- derl./unsel- ständige Zweigstelle	ins- gesamt	darunter: Neben- erwerb		
Anzahl								

Insgesamt	21 697	4 244	2 949	1 295	17 453	9 171	23 744	8 225
-----------	--------	-------	-------	-------	--------	-------	--------	-------

nach der Rechtsform des Unternehmens

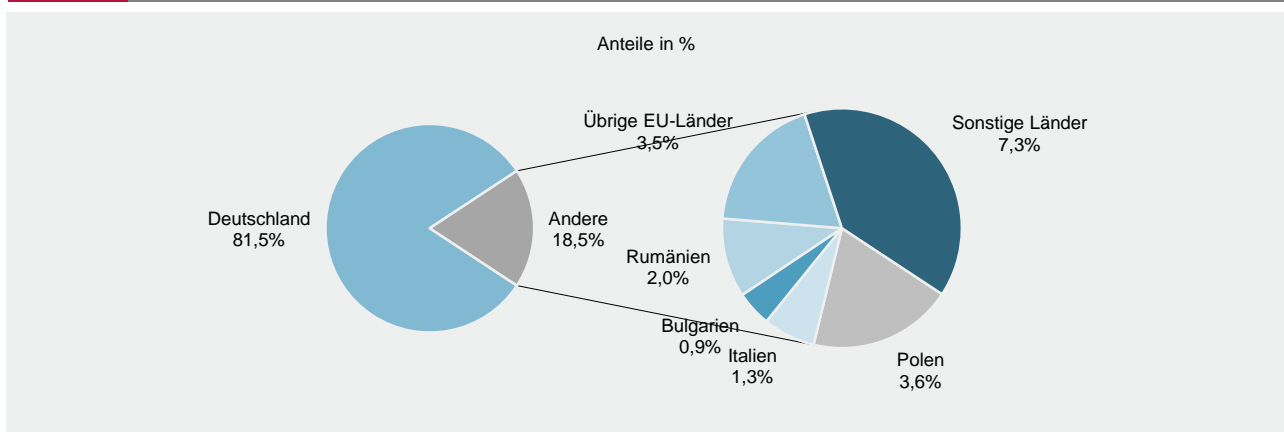
Einzelunternehmen	18 390	1 462	1 065	397	16 928	8 646	18 390	7 178
Offene Handelsgesellschaft	42	40	24	16	2	2	77	17
Kommanditgesellschaft	30	30	25	5	-	-	36	8
Gesellschaft mit beschränkter Haftung & Co.KG	318	311	182	129	7	7	852	108
Gesellschaft des bürgerlichen Rechts	901	487	452	35	414	414	1 653	405
Aktiengesellschaft	36	36	5	31	-	-	-	-
Gesellschaft mit beschränkter Haftung	1 839	1 747	1 158	589	92	92	2 589	477
Genossenschaft	11	11	1	10	-	-	13	-
Eingetragener Verein	15	9	8	1	6	6	21	7
Private Company Ltd	53	49	11	38	4	4	61	14
Sonstige Rechtsformen	62	62	18	44	-	-	52	11

Einzelunternehmer/-innen nach Geschlecht

weiblich	7 178	480	362	118	6 698	3 850	x	x
männlich	11 212	982	703	279	10 230	4 796	x	x

Einzelunternehmer/-innen nach ausgewählter Staatsangehörigkeit

Deutschland	14 980	1 203	847	356	13 777	7 710	14 980	6 089
EU-Länder	2 069	115	98	17	1 954	458	2 069	661
Polen	666	14	10	4	652	100	666	230
Italien	240	26	25	1	214	80	240	52
Bulgarien	163	10	10	-	153	25	163	34
Rumänien	364	21	19	2	343	60	364	85
Übrige EU-Länder	636	44	34	10	592	193	636	260
Sonstige Länder	1 341	144	120	24	1 197	478	1 341	428



Verwaltungsbereich	Insgesamt		Produzierendes Gewerbe		Handel, Gastgewerbe	
	Neuerichtung	Aufgabe	Neuerichtung	Aufgabe	Neuerichtung	Aufgabe
	Anzahl					
Frankenthal (Pfalz), St.	286	244	62	35	89	98
Kaiserslautern, St.	599	524	82	53	228	226
Koblenz, St.	950	637	120	72	252	225
Landau i. d. Pf., St.	213	124	15	11	76	49
Ludwigshafen a. Rh., St.	978	822	147	106	347	343
Mainz, St.	1 598	1 327	160	131	438	324
Neustadt a. d. Weinstr., St.	402	294	63	35	128	127
Pirmasens, St.	246	199	38	21	92	81
Speyer, St.	374	246	52	32	117	86
Trier, St.	589	529	62	59	196	212
Worms, St.	569	464	100	78	179	153
Zweibrücken, St.	277	247	18	15	87	83
Ahrweiler	909	836	132	133	262	256
Altenkirchen (Ww.)	747	654	164	108	220	243
Alzey-Worms	882	793	168	143	264	252
Bad Dürkheim	831	742	151	108	261	230
Bad Kreuznach	1 000	851	171	133	288	276
Bernkastel-Wittlich	661	664	130	138	201	241
Birkenfeld	463	408	78	59	159	136
Cochem-Zell	391	369	65	46	145	147
Donnersbergkreis	429	315	60	46	151	115
Eifelkreis Bitburg-Prüm	496	483	88	88	135	164
Germersheim	921	709	162	119	272	232
Kaiserslautern	644	564	101	78	179	180
Kusel	322	294	42	39	114	113
Mainz-Bingen	1 347	1 154	207	180	363	350
Mayen-Koblenz	1 482	1 082	208	166	414	357
Neuwied	1 262	1 116	206	183	381	377
Rhein-Hunsrück-Kreis	705	610	124	87	219	208
Rhein-Lahn-Kreis	834	734	124	124	255	250
Rhein-Pfalz-Kreis	1 044	871	217	135	300	256
Südliche Weinstraße	726	604	108	88	228	213
Südwestpfalz	541	428	76	55	166	152
Trier-Saarburg	630	539	106	81	185	190
Vulkaneifel	348	315	71	56	96	110
Westerwaldkreis	1 285	1 132	208	171	396	370
Rheinland-Pfalz	25 981	21 924	4 086	3 212	7 883	7 425
kreisfreie Städte	7 081	5 657	919	648	2 229	2 007
Landkreise	18 900	16 267	3 167	2 564	5 654	5 418
Industrie- und Handelskammer						
Kammerbezirk Koblenz	10 028	8 429	1 600	1 282	2 991	2 845
Kammerbezirk Pfalz	8 833	7 227	1 394	976	2 835	2 584
Kammerbezirk Rheinhessen	4 396	3 738	635	532	1 244	1 079
Kammerbezirk Trier	2 724	2 530	457	422	813	917

Verwaltungsbereich	Verkehrs- u. Nachrichten- übermittlung; Kredit- u. Versicherungsgewerbe		Grundstücks- u. Wohnungs- wesen; Erbringung von wirtschaftl. Dienstleistungen		Sonstiges	
	Neuer- richtung	Aufgabe	Neuer- richtung	Aufgabe	Neuer- richtung	Aufgabe
	Anzahl					
Frankenthal (Pfalz), St.	32	24	71	54	32	33
Kaiserslautern, St.	67	56	130	105	92	84
Koblenz, St.	209	84	250	166	119	90
Landau i. d. Pf., St.	24	12	65	37	33	15
Ludwigshafen a. Rh., St.	101	71	267	192	116	110
Mainz, St.	257	189	524	516	219	167
Neustadt a. d. Weinstr., St.	44	21	114	67	53	44
Pirmasens, St.	17	15	68	54	31	28
Speyer, St.	43	25	104	71	58	32
Trier, St.	79	39	154	133	98	86
Worms, St.	76	37	146	133	68	63
Zweibrücken, St.	28	27	66	56	78	66
Ahrweiler	104	74	279	236	132	137
Altenkirchen (Ww.)	71	56	199	144	93	103
Alzey-Worms	82	65	254	228	114	105
Bad Dürkheim	93	76	209	209	117	119
Bad Kreuznach	94	76	282	221	165	145
Bernkastel-Wittlich	55	58	165	130	110	97
Birkenfeld	34	38	123	112	69	63
Cochem-Zell	33	38	91	84	57	54
Donnersbergkreis	34	28	116	77	68	49
Eifelkreis Bitburg-Prüm	45	39	133	101	95	91
Germersheim	89	54	217	157	181	147
Kaiserslautern	79	55	176	151	109	100
Kusel	27	14	89	61	50	67
Mainz-Bingen	161	139	421	334	195	151
Mayen-Koblenz	220	123	421	272	219	164
Neuwied	163	106	340	283	172	167
Rhein-Hunsrück-Kreis	75	77	170	139	117	99
Rhein-Lahn-Kreis	94	53	223	183	138	124
Rhein-Pfalz-Kreis	125	79	232	182	170	219
Südliche Weinstraße	75	66	208	149	107	88
Südwestpfalz	44	42	145	94	110	85
Trier-Saarburg	66	43	172	123	101	102
Vulkaneifel	38	29	86	75	57	45
Westerwaldkreis	169	139	346	285	166	167
Rheinland-Pfalz	3 047	2 167	7 056	5 614	3 909	3 506
kreisfreie Städte	977	600	1 959	1 584	997	818
Landkreise	2 070	1 567	5 097	4 030	2 912	2 688
Industrie- und Handelskammer						
Kammerbezirk Koblenz	1 266	864	2 724	2 125	1 447	1 313
Kammerbezirk Pfalz	922	665	2 277	1 716	1 405	1 286
Kammerbezirk Rheinhessen	576	430	1 345	1 211	596	486
Kammerbezirk Trier	283	208	710	562	461	421

Impressum

Herausgeber:
Statistisches Landesamt Rheinland-Pfalz
Mainzer Straße 14-16
56130 Bad Ems

Telefon: 02603 71-0
Telefax: 02603 71-3150

E-Mail: poststelle@statistik.rlp.de
Internet: www.statistik.rlp.de

Kostenfreier Download im Internet: <http://www.statistik.rlp.de/de/publikationen/statistische-berichte/>

© Statistisches Landesamt Rheinland-Pfalz · Bad Ems · 2021

Vervielfältigung und Verbreitung, auch auszugsweise, mit Quellenangabe gestattet.