



2014

STATISTISCHE BERICHTE



Statistik nutzen

**Gewerbeanzeigen
im Juni 2014**

Ergebnisse der Gewerbeanzeigenstatistik

Inhalt

	Seite
Vorbemerkungen	3
Definitionen	4
Tabellen	
1. Gewerbeanmeldungen nach Wirtschaftszweigen im Juni 2014	7
2. Gewerbeabmeldungen nach Wirtschaftszweigen im Juni 2014	8
3. Gewerbeanmeldungen nach Verwaltungsbezirken im Juni 2014	10
4. Gewerbeabmeldungen nach Verwaltungsbezirken im Juni 2014	11
5. Neugründungen, sowie Gewerbetreibende nach Wirtschaftszweigen im Juni 2014	13
6. Vollständige Aufgaben, sowie Gewerbetreibende nach Wirtschaftszweigen im Juni 2014	14
7. Neugründungen, sowie Gewerbetreibende nach Art der Niederlassung, Rechtsform, Einzelunternehmen nach Geschlecht und Staatsangehörigkeit im Juni 2014	15
8. Vollständige Aufgaben, sowie Gewerbetreibende nach Art der Niederlassung, Rechtsform, Einzelunternehmen nach Geschlecht und Staatsangehörigkeit im Juni 2014	16
Grafiken	
Gewerbean- und -abmeldungen mit Neuerrichtungen und Aufgaben im Jahresüberblick	6
Gewerbeanmeldungen nach WZ-Abschnitten im Juni 2014	9
Gewerbeabmeldungen nach WZ-Abschnitten im Juni 2014	9
Neuerrichtungen und Aufgaben nach Kreisen im Juni 2014	12
Neugründungen nach ausgewählten Staatsangehörigkeiten von Einzelunternehmern/-innen im Juni 2014	15
Vollständige Aufgaben nach ausgewählten Staatsangehörigkeiten von Einzelunternehmern/-innen im Juni 2014	16

Zeichenerklärung (nach DIN 55301)

0	weniger als die Hälfte von 1 in der letzten besetzten Stelle, jedoch mehr als nichts
-	nichts vorhanden (genau Null)
...	Angabe fällt später an
/	keine Angabe, da Zahlenwert nicht sicher genug
.	Zahlenwert unbekannt oder geheim zu halten
x	Tabellenfach gesperrt, weil Aussage nicht sinnvoll
p	vorläufige Zahl
r	berichtigte Zahl
s	geschätzte Zahl

Geringfügige Abweichungen in den Summen sind auf Runden der Zahlen zurückzuführen.
Abweichungen gegenüber früheren Veröffentlichungen erklären sich durch inzwischen vorgenommene Korrekturen.

Vorbemerkung

Ziel der Statistik

Ziel der Gewerbeanzeigenstatistik ist es, das Meldegeschehen in seiner Gesamtheit darzustellen und damit Aufschlüsse über Gründungen und Stilllegungen von Unternehmen und Betrieben zu gewinnen. Die Aussagen über das Gründungsverhalten und Betriebsstilllegungen in der Wirtschaft stellen eine unentbehrliche Informationsquelle für die Wirtschafts-, Wettbewerbs- und Strukturpolitik dar. Zahlen über die sektorale, regionale und zeitliche Entwicklung liefern Hinweise zur Ergreifung geeigneter wirtschaftspolitischer Maßnahmen. Zusätzlich werden aktuelle Informationen für die Pflege des Unternehmensregisters zur Verfügung gestellt.

Rechtsgrundlagen

Rechtsgrundlage für die Gewerbeanzeigenstatistik ist die Gewerbeordnung (GewO), in der Fassung der Bekanntmachung vom 22.02.1999 (BGBl. I S. 202), zuletzt geändert durch Gesetz vom 21.12.2007 (BGBl. I S. 3089). Auskunftspflichtig sind die Gewerbetreibenden, die nach § 14 der Gewerbeordnung (GWO) jedes stehende Gewerbe oder den Betrieb einer Zweigniederlassung oder einer unselbständigen Zweigstelle den zuständigen Behörden anzeigen müssen. Sie erfüllen ihre statistische Auskunftspflicht durch Erstattung dieser Anzeige bei den zuständigen Behörden, die diese Angaben an die statistischen Ämter der Länder übermitteln.

Methodische Hinweise

Mit den vorstehend ausgeführten Rechtsvorschriften wurde die Voraussetzung für die Auswertung der Gewerbemeldungen nach einheitlichen Kriterien geschaffen. Die Meldebehörden der Gemeindeverwaltungen, der verbandsfreien Gemeinden, der Verbandsgemeindeverwaltungen sowie der kreisfreien und großen kreisangehörigen Städte nehmen die Gewerbean-, -ab- und -ummeldungen entgegen. Die auf bundesweit einheitlichen Formularen erfassten Daten, der Gewerbeanzeigepflichtigen, übermitteln die zuständigen Meldebehörden monatlich an die statistischen Landesämter.

Bis auf die persönlichen Merkmale „Staatsangehörigkeit“ und „Geschlecht“ sind die Erhebungsmerkmale ausschließlich betriebsbezogen und umfassen u. a.

- die ausgeübte Tätigkeit
- die Art des Betriebes
- die Anzahl der beschäftigten Arbeitnehmer/-innen
- den Grad der Selbständigkeit
- den Grund der Meldung

sowie als Hilfsmerkmale

- den Namen von Betriebsinhaber/-innen
- die Eintragung im Handels-, Genossenschafts- oder Vereinsregister
- die Zahl der geschäftsführenden Gesellschafter/-innen
- die Anschrift der Betriebsstätte.

Der Inhalt des vorliegenden Berichts ist mit Ausnahme der Tabellen nach Wirtschaftszweigen mit den bis zum IV. Quartal 1995 veröffentlichten Angaben zu Gewerbeanzeigenstatistik vergleichbar. Ab 1996 liegt den Tabellen die EU-einheitliche „Klassifikation der Wirtschaftszweige“ (WZ 1993), ab Januar 2003 die WZ 2003 und ab Januar 2008 die WZ 2008 zugrunde. Die WZ 2008 ist eine Aktualisierung der Klassifikation der Wirtschaftszweige, Ausgabe 2003 (WZ 2003) deren Struktur sich aber in vielen Wirtschaftsbereichen deutlich verändert hat. Die Ergebnisse nach Wirtschaftszweigen sind daher mit den Ergebnissen früherer Monate und Jahre nicht mehr vergleichbar. Außerdem wird, seit dem Jahr 2003, das Automatenaufstell- und Reisegewerbe in den Gewerbean-, -ab- und -ummeldungen nicht mehr nachgewiesen.

Definitionen

Hauptniederlassung

Mittelpunkt des Geschäftsverkehrs eines Betriebes, der sich bei Personengesellschaften (KG, OHG, GmbH & Co. KG, GbR, GmbH & Co. OHG u.a.) und juristischen Personen am Sitz des Unternehmens befindet. Eine Hauptniederlassung liegt auch dann vor, wenn daneben keine Zweigniederlassung oder unselbständige Zweigstelle betrieben wird.

Zweigniederlassung

Betriebe mit selbständiger Organisation, selbständigen Betriebsmitteln und gesonderter Buchführung, dessen Leiter Geschäfte selbständig abzuschließen und durchzuführen befugt ist.

Unselbständige Zweigstelle

Feste örtliche Anlagen oder Einrichtungen, die der Ausübung eines stehenden Gewerbes dienen (z.B. ein Auslieferungslager), jedoch nicht die Bedingungen einer Zweigniederlassung erfüllen.

Gewerbebeanmeldungen

Ein Gewerbe ist anzumelden bei der Neuerrichtung eines Betriebes, einer Zweigniederlassung oder einer unselbständigen Zweigstelle, bei der Übernahme eines bereits bestehenden Betriebes (z.B. durch Kauf, Pacht/Erbsfolge, Änderung der Rechtsform, Gesellschaftereintritt) und bei der Verlegung eines Betriebes aus dem Bereich einer Meldebehörde in den Bereich einer anderen Meldebehörde.

– Neuerrichtung

Zur Neuerrichtung zählt die erstmalige Anmeldung eines Gewerbebetriebes als Hauptniederlassung, Zweigniederlassung oder unselbständige Zweigstelle, die Anmeldung als Neuerrichtung eines Kleingewerbetreibenden bzw. einer Nebentätigkeit sowie Gründung nach dem Umwandlungsgesetz.

– Zuzug

Verlagerung eines bestehenden Betriebes in den Bezirk des nachweisenden Gewerbebeamten.

– Übernahme

Übernahme eines bestehenden Betriebes innerhalb des Bezirkes des nachweisenden Gewerbebeamten (z.B. durch Kauf, Pacht/Erbsfolge, Änderung der Rechtsform, Gesellschaftereintritt).

Betriebsgründungen

Betriebsgründungen sind Neugründungen (außer Nebenerwerb) von Betrieben durch Einzelunternehmer, Personengesellschaften oder juristische Personen wobei für einen Einzelunternehmer, der eine Hauptniederlassung anmeldet, die Voraussetzung gilt, dass er entweder in das Handelsregister eingetragen ist oder eine Handwerkskarte besitzt oder mindestens einen Arbeitnehmer beschäftigt.

Sonstige Neugründungen

Gründung der Hauptniederlassung eines Kleinunternehmens (Nicht-Kaufmann/-frau). Das Kleinunternehmen ist nicht im Handelsregister eingetragen, besitzt keine Handwerkskarte und beschäftigt keine Arbeitnehmer. Die Gründung eines Gewerbes, das im Nebenerwerb betrieben wird, gilt ebenfalls als sonstige Neugründung.

Gewerbeabmeldungen

Ein Gewerbe ist abzumelden bei der vollständigen oder teilweisen Aufgabe eines Gewerbebetriebes, bei Übergabe an einen Nachfolger/Eigentümerwechsel, Änderung der Rechtsform, bei Verlagerung eines Gewerbebetriebes in den Bereich einer anderen Meldebehörde und bei Austritt eines Gesellschafters.

- **Aufgabe**
Hierzu zählt die Abmeldung eines Gewerbebetriebes wegen Aufgabe einer Hauptniederlassung, Zweigniederlassung bzw. unselbständigen Zweigstelle.
- **Fortzug**
Verlagerung eines bestehenden Betriebes aus dem Bezirk des nachweisenden Gewerbebeamten.
- **Übergabe**
Übergabe eines bestehenden Betriebes innerhalb des Bezirkes des nachweisenden Gewerbebeamten (z.B. wegen Verkauf, Verpachtung, Erbfolge, Änderung der Rechtsform, Austritt als Gesellschafter).

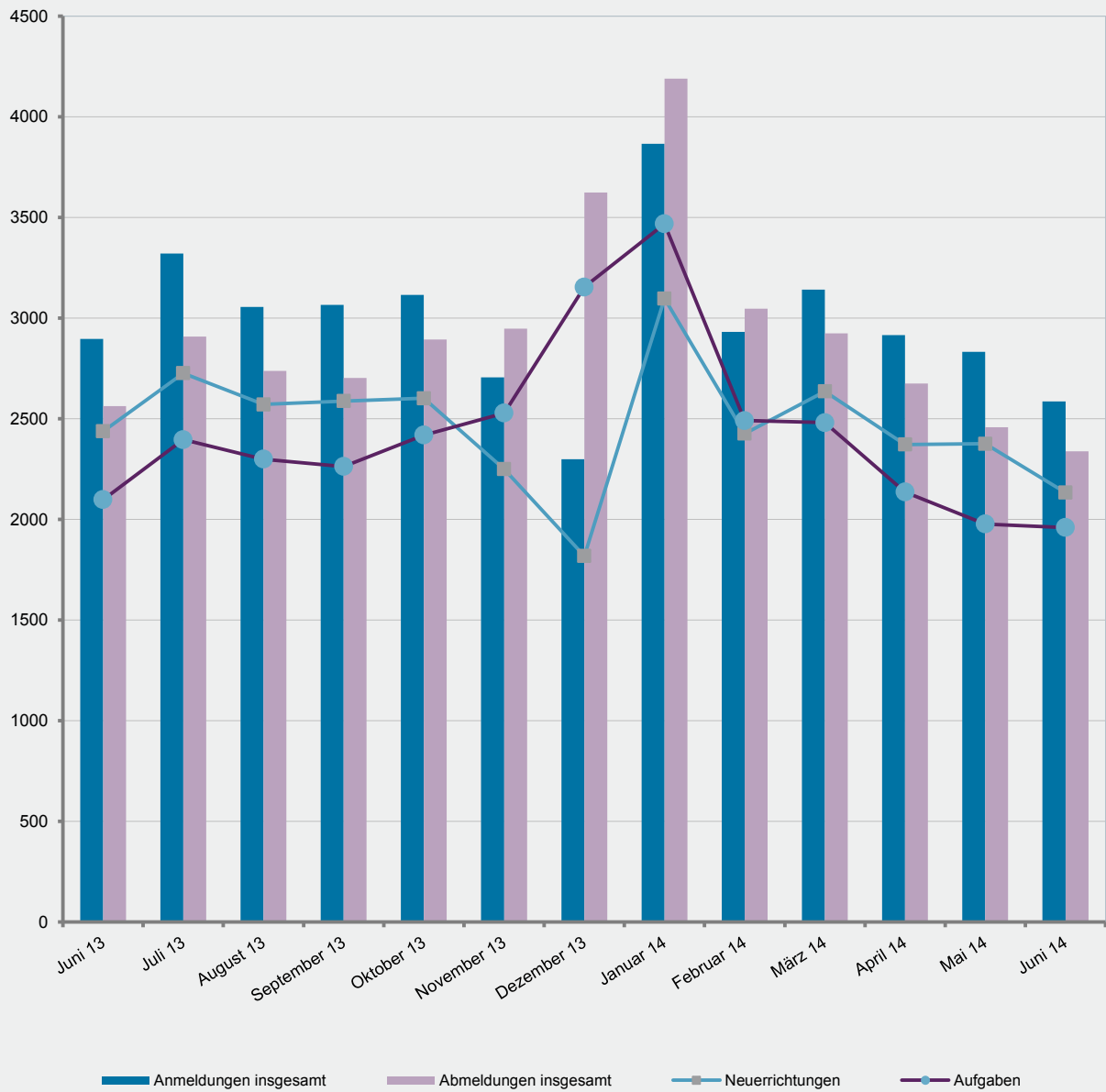
Betriebsaufgaben

Betriebsaufgaben sind vollständige Aufgaben (außer Nebenerwerb) von Betrieben durch Einzelunternehmer, Personengesellschaften oder juristische Personen, wobei für einen Einzelunternehmer, der eine Hauptniederlassung abmeldet, die Voraussetzung gilt, dass er entweder in das Handelsregister eingetragen war oder zuletzt mindestens einen Arbeitnehmer beschäftigt hat.

Sonstige Stilllegungen

Vollständige Aufgabe einer Hauptniederlassung eines Kleingewerbetreibenden (Nicht-Kaufmann/-frau). Das Kleinunternehmen war nicht im Handelsregister eingetragen und beschäftigte keine Arbeitnehmer. Die Aufgabe eines Gewerbes, das im Nebenerwerb betrieben wurde, gilt ebenfalls als sonstige Stilllegung.

Gewerbean- und -abmeldungen mit Neuerrichtungen und Aufgaben im Jahresüberblick



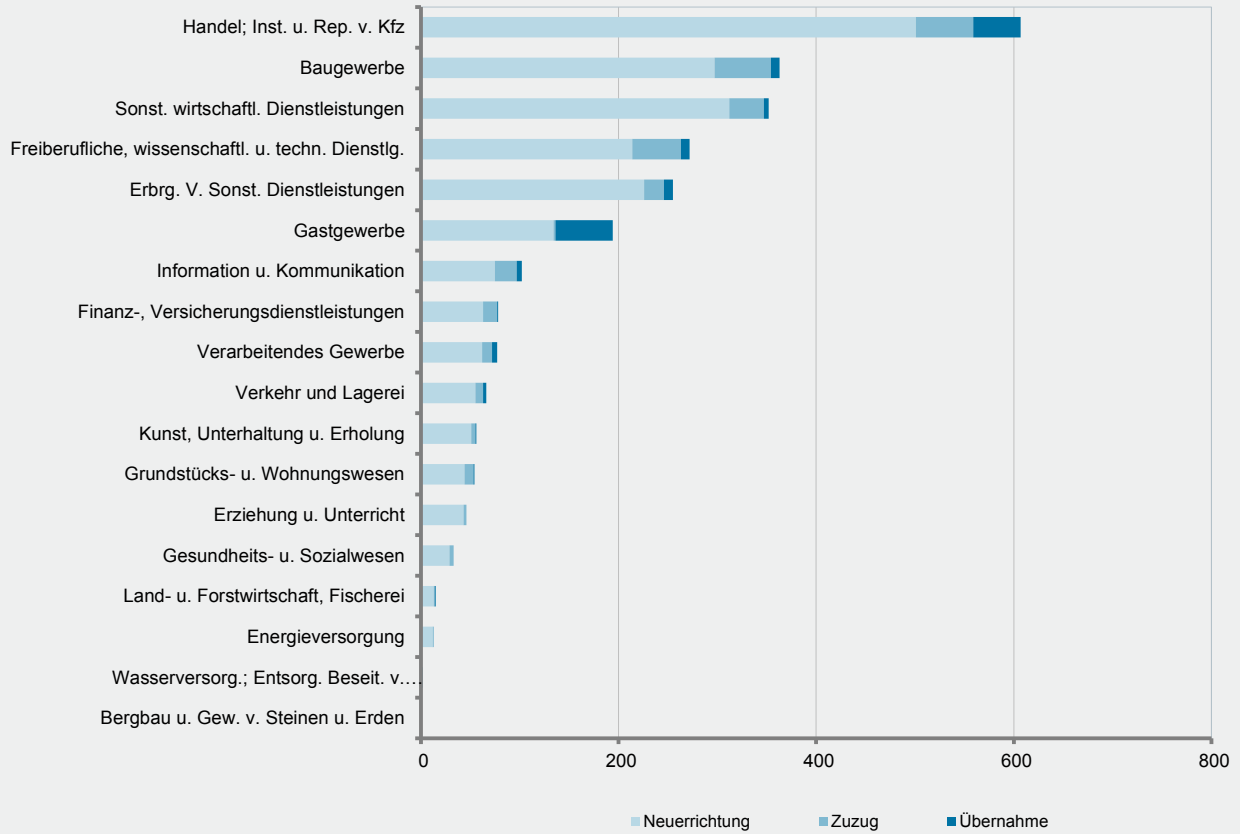
1. Gewerbeanmeldungen nach Wirtschaftszweigen im Juni 2014

WZ 2008	Wirtschaftszweig	Anmeldungen				Veränderung zum Vormonat			
		ins- gesamt	davon			ins- gesamt	davon		
			Neuer- richtung	Zuzug	Über- nahme		Neuer- richtung	Zuzug	Über- nahme
		Anzahl				%			
A	Land- u. Forstwirtschaft, Fischerei	15	13	1	1	-	8,3	-	- 50,0
B	Bergbau u. Gew. v. Steinen u. Erden	1	1	-	-	- 66,7	- 66,7	-	-
C	Verarbeitendes Gewerbe	77	62	10	5	- 33,6	- 37,4	- 28,6	66,7
	darunter								
10	Herst. v. Nahrungs- u. Futtermitteln	10	6	1	3	- 9,1	- 40,0	-	X
11	Getränkeherstellung	2	1	-	1	100,0	-	-	X
13	Herst. v. Textilien	9	8	1	-	- 40,0	- 42,9	-	-
14	Herst. v. Bekleidung	1	1	-	-	- 80,0	- 75,0	X	-
16	Herst. v. Holz-, Flecht-, Korb- u. Korkwaren (ohne Möbel)	2	1	-	1	-	- 50,0	-	X
18	Herst. v. Druckerzgn; Vervielf. v. Ton-, Bild- und Datenträgern	2	2	-	-	- 80,0	- 75,0	X	X
25	Herst. v. Metallerzeugnissen	13	9	4	-	- 35,0	- 40,0	- 20,0	-
26	Herst. v. Datenverarb., elektr. u. opt. Erzeugnissen	2	2	-	-	-	100,0	X	-
27	Herst. v. elektr. Ausrüstungen	2	2	-	-	100,0	100,0	-	-
28	Maschinenbau	3	3	-	-	200,0	200,0	-	-
29	Herst. v. Kraftwagen u. Kraftwagenteilen	-	-	-	-	X	X	-	-
31	Herst. v. Möbeln	-	-	-	-	X	X	-	X
D	Energieversorgung	13	12	1	-	- 58,1	- 57,1	- 66,7	-
E	Wasserversorgung; Entsorg. Beseit. v. Umweltverschm.	2	1	1	-	- 66,7	- 80,0	-	-
F	Baugewerbe	363	297	57	9	- 16,0	- 19,5	18,8	- 40,0
G	Handel; Inst. u. Rep. v. Kfz	607	501	58	48	2,7	3,7	- 17,1	26,3
	darunter								
45	Kfz-Handel; Inst. u. Rep. v. Kfz	88	76	7	5	- 17,8	- 12,6	- 46,2	- 28,6
46	Handelsvermittlung u. Großhandel (ohne Kfz)	122	106	11	5	- 7,6	1,0	- 52,2	25,0
47	Einzelhandel (ohne Kfz)	397	319	40	38	12,8	9,6	17,6	40,7
H	Verkehr und Lagerei	66	55	8	3	-	-	60,0	- 50,0
	darunter								
49	Landverkehr und Transport in Rohrfernleitg.	44	38	4	2	10,0	11,8	300,0	- 60,0
53	Post-, Kurier- und Expressdienste	6	5	1	-	- 60,0	- 58,3	- 66,7	-
I	Gastgewerbe	194	134	2	58	- 18,5	- 28,0	X	11,5
55	Beherbergung	17	11	2	4	- 29,2	- 50,0	X	100,0
56	Gastronomie	177	123	-	54	- 17,3	- 25,0	-	8,0
J	Information u. Kommunikation	102	75	22	5	- 11,3	- 18,5	15,8	25,0
	darunter								
58	Verlagswesen	2	1	1	-	- 71,4	- 75,0	-	X
61	Telekommunikation	4	2	1	1	33,3	- 33,3	X	X
62	Erbrg. v. Dienstl. d. Informationstechnologie	70	48	19	3	- 13,6	- 28,4	35,7	X
63	Informationsdienstleistungen	21	20	1	-	250,0	300,0	-	-
K	Finanz-, Versicherungsdienstleistungen	78	63	14	1	- 12,4	- 14,9	-	-
	darunter								
66	Mit Finanz- u. Versicherungsdienstl. verbundene Tätigkeiten	72	58	13	1	- 1,4	- 7,9	30,0	X
L	Grundstücks- u. Wohnungswesen	54	44	9	1	- 18,2	- 24,1	12,5	X
M	Freiberufliche, wissenschaftl. u. techn. Dienstl.	272	214	49	9	- 13,7	- 20,1	14,0	125,0
	darunter								
70	Verw. u. Führung v. Unternehmen; Unternehmensberatung	65	50	13	2	27,5	42,9	- 7,1	-
73	Werbung u. Marktforschung	86	79	6	1	- 34,8	- 31,3	- 62,5	-
N	Sonst. wirtschaftl. Dienstleistungen	352	312	35	5	- 4,6	- 2,8	- 12,5	- 37,5
	darunter								
77	Verm. v. beweglichen Sachen	14	11	3	-	- 36,4	- 42,1	200,0	X
78	Verm. u. Überlassung v. Arbeitskräften	7	6	1	-	- 41,7	- 14,3	- 75,0	X
79	Reisebüros, -veranstalter u. sonst. Reservierungsdienstl.	13	11	2	-	- 51,9	- 52,2	- 33,3	X
81	Gebäudebetreuung; Garten- und Landschaftsbau	180	167	11	2	- 12,6	- 8,7	- 45,0	- 33,3
P	Erziehung u. Unterricht	46	43	3	-	- 9,8	4,9	- 50,0	X
Q	Gesundheits- u. Sozialwesen	33	29	4	-	- 15,4	- 19,4	33,3	-
R	Kunst, Unterhaltung u. Erholung	56	51	4	1	16,7	27,5	- 33,3	- 50,0
S	Erbrg. V. Sonst. Dienstleistungen	255	226	20	9	5,4	9,7	- 28,6	12,5
	Sonstige Tätigkeiten	-	-	-	-	-	-	-	-
	I n s g e s a m t	2 586	2 133	298	155	- 8,7	- 10,2	- 3,6	5,4

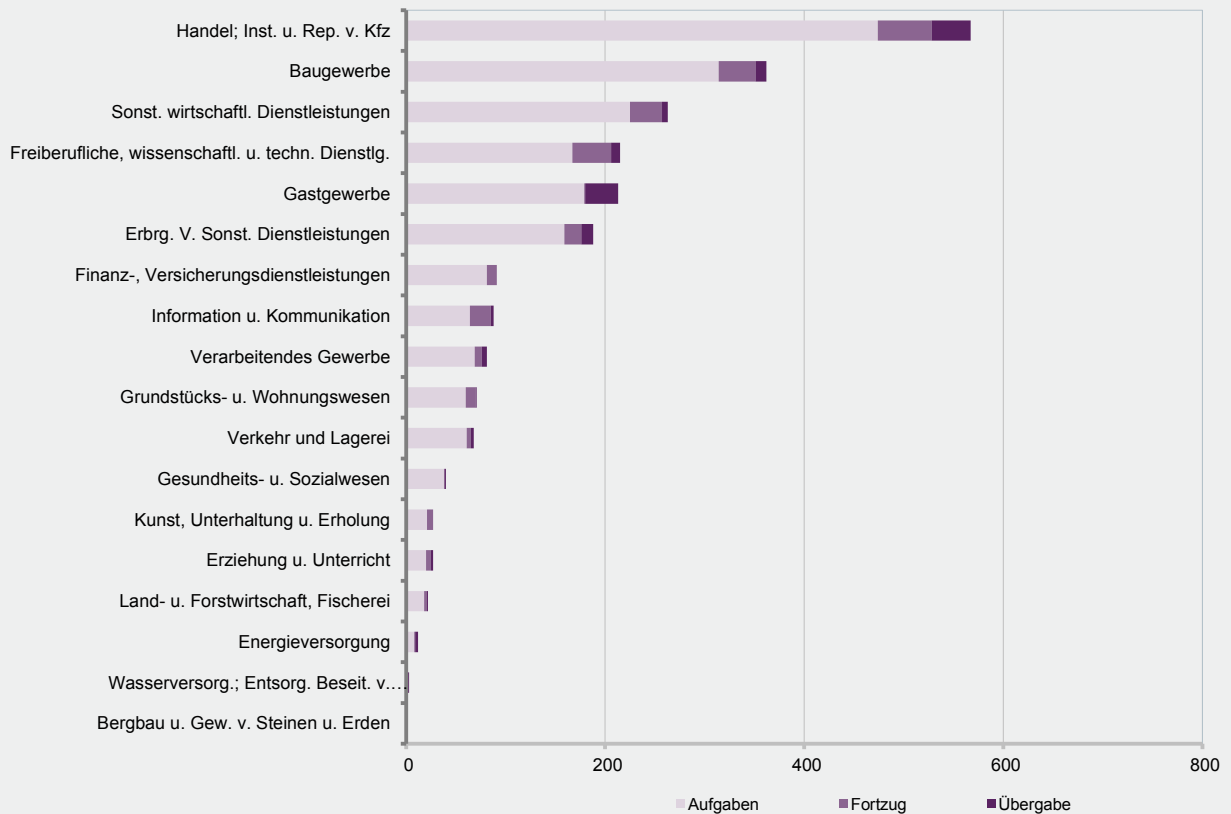
2. Gewerbeabmeldungen nach Wirtschaftszweigen im Juni 2014

WZ 2008	Wirtschaftszweig	Abmeldungen				Veränderung zum Vormonat			
		ins- gesamt	davon			ins- gesamt	davon		
			Aufgabe	Fortzug	Über- gabe		Aufgabe	Fortzug	Über- gabe
		Anzahl				%			
A	Land- u. Forstwirtschaft, Fischerei	22	18	3	1	46,7	50,0	50,0	-
B	Bergbau u. Gew. v. Steinen u. Erden	-	-	-	-	-	-	-	-
C	Verarbeitendes Gewerbe	81	69	7	5	- 12,9	- 4,2	- 56,3	-
	darunter								
10	Herst. v. Nahrungs- u. Futtermitteln	17	15	-	2	21,4	36,4	X	100,0
11	Getränkeherstellung	2	1	-	1	100,0	X	X	X
13	Herst. v. Textilien	3	3	-	-	200,0	200,0	-	-
14	Herst. v. Bekleidung	7	6	1	-	-	-	X	X
16	Herst. v. Holz-, Flecht-, Korb- u. Korkwaren (ohne Möbel)	3	1	1	1	-	- 66,7	X	X
18	Herst. v. Druckerzgn; Vervielf. v. Ton-, Bild- und Datenträgern	3	3	-	-	- 62,5	- 57,1	X	-
25	Herst. v. Metallerzeugnissen	13	12	1	-	- 13,3	20,0	- 80,0	-
26	Herst. v. Datenverarb., elektr. u. opt. Erzeugnissen	1	-	-	1	- 75,0	-	X	X
27	Herst. v. elektr. Ausrüstungen	-	-	-	-	-	-	-	-
28	Maschinenbau	5	5	-	-	25,0	66,7	X	-
29	Herst. v. Kraftwagen u. Kraftwagenteilen	1	1	-	-	X	X	-	-
31	Herst. v. Möbeln	2	1	1	-	- 60,0	- 75,0	X	X
D	Energieversorgung	12	8	1	3	50,0	14,3	-	X
E	Wasserversorgung; Entsorg. Beseit. v. Umweltverschm.	3	2	-	1	50,0	100,0	X	X
F	Baugewerbe	362	314	37	11	8,7	16,7	- 27,5	- 15,4
G	Handel; Inst. u. Rep. v. Kfz	567	474	54	39	- 9,4	- 10,7	- 12,9	18,2
	darunter								
45	Kfz-Handel; Inst. u. Rep. v. Kfz	90	69	13	8	3,4	- 1,4	18,2	33,3
46	Handelsvermittlung u. Großhandel (ohne Kfz)	111	90	14	7	- 9,0	- 8,2	- 30,0	75,0
47	Einzelhandel (ohne Kfz)	366	315	27	24	- 12,2	- 13,2	- 12,9	4,3
H	Verkehr und Lagerei	68	61	4	3	- 23,6	- 12,9	- 63,6	- 62,5
	darunter								
49	Landverkehr und Transport in Rohrfernleitg.	41	39	-	2	- 25,5	- 17,0	X	- 60,0
53	Post-, Kurier- und Expressdienste	17	16	1	-	- 22,7	- 11,1	- 75,0	-
I	Gastgewerbe	213	179	1	33	- 6,2	4,1	- 75,0	- 35,3
55	Beherbergung	16	11	1	4	- 30,4	- 35,3	X	- 33,3
56	Gastronomie	197	168	-	29	- 3,4	8,4	X	- 35,6
J	Information u. Kommunikation	88	64	21	3	20,5	18,5	31,3	-
	darunter								
58	Verlagswesen	6	6	-	-	20,0	100,0	X	-
61	Telekommunikation	2	1	-	1	- 50,0	- 66,7	-	-
62	Erbrg. v. Dienstl. d. Informationstechnologie	65	45	19	1	14,0	2,3	58,3	-
63	Informationsdienstleistungen	8	8	-	-	100,0	300,0	X	-
K	Finanz-, Versicherungsdienstleistungen	91	81	10	-	- 5,2	12,5	- 50,0	X
	darunter								
66	Mit Finanz- u. Versicherungsdienstl. verbundene Tätigkeiten	87	78	9	-	- 2,2	11,4	- 43,8	X
L	Grundstücks- u. Wohnungswesen	71	60	10	1	86,8	122,2	- 9,1	X
M	Freiberufliche, wissenschaftl. u. techn. Dienstl.	215	167	39	9	- 2,3	- 2,9	- 15,2	350,0
	darunter								
70	Verw. u. Führung v. Unternehmen; Unternehmensberatung	51	37	13	1	41,7	37,0	85,7	- 50,0
73	Werbung u. Marktforschung	79	72	6	1	- 6,0	9,1	- 66,7	X
N	Sonst. wirtschaftl. Dienstleistungen	263	225	32	6	- 18,3	- 12,5	- 41,8	- 40,0
	darunter								
77	Verm. v. beweglichen Sachen	14	12	1	1	- 30,0	- 33,3	-	-
78	Verm. u. Überlassung v. Arbeitskräften	11	9	1	1	- 38,9	- 18,2	- 83,3	-
79	Reisebüros, -veranstalter u. sonst. Reservierungsdienstl.	10	8	2	-	- 61,5	- 61,9	- 33,3	X
81	Gebäudebetreuung; Garten- und Landschaftsbau	116	105	9	2	- 35,6	- 26,6	- 71,0	- 66,7
P	Erziehung u. Unterricht	27	20	5	2	- 32,5	- 37,5	- 28,6	100,0
Q	Gesundheits- u. Sozialwesen	40	38	1	1	2,6	8,6	- 75,0	X
R	Kunst, Unterhaltung u. Erholung	27	21	6	-	- 37,2	- 43,2	20,0	X
S	Erbrg. V. Sonst. Dienstleistungen	188	159	17	12	- 3,1	1,3	- 32,0	-
	Sonstige Tätigkeiten	-	-	-	-	-	-	-	-
	I n s g e s a m t	2 338	1 960	248	130	- 4,9	- 0,9	- 26,4	- 9,7

Gewerbebeanmeldungen nach WZ-Abschnitten im Juni 2014



Gewerbeabmeldungen nach WZ-Abschnitten im Juni 2014



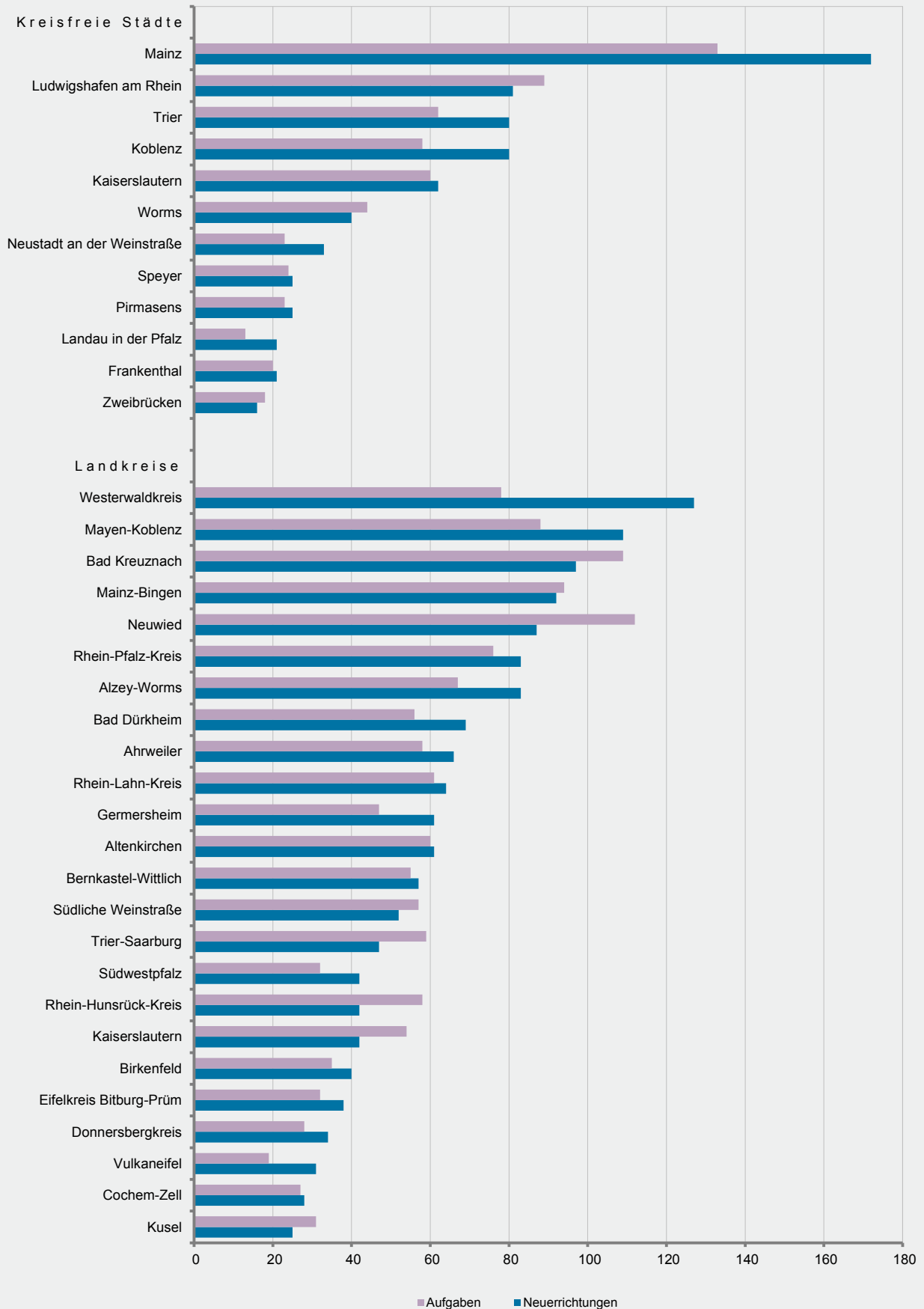
3. Gewerbebeanmeldungen nach Verwaltungsbezirken im Juni 2014

Verwaltungsbereich	Anmeldungen				Veränderung zum Vormonat			
	ins-gesamt	davon			ins-gesamt	davon		
		Neuer-richtung	Zuzug	Über-nahme		Neuer-richtung	Zuzug	Über-nahme
Anzahl				%				
Kreisfreie Städte								
Frankenthal (Pfalz), St.	24	21	2	1	- 29,4	- 25,0	100,0	- 80,0
Kaiserslautern, St.	69	62	7	-	- 13,8	- 11,4	16,7	X
Koblenz, St.	101	80	9	12	- 22,3	- 23,1	- 30,8	- 7,7
Landau i. d. Pf., St.	21	21	-	-	- 27,6	- 12,5	X	X
Ludwigshafen a. Rh., St.	90	81	7	2	- 6,3	- 8,0	16,7	-
Mainz, St.	217	172	28	17	34,0	32,3	115,4	- 10,5
Neustadt a. d. Weinstr., St.	42	33	5	4	61,5	43,5	400,0	100,0
Pirmasens, St.	29	25	2	2	31,8	31,6	-	100,0
Speyer, St.	30	25	5	-	- 26,8	- 19,4	- 28,6	X
Trier, St.	88	80	2	6	20,5	25,0	- 33,3	-
Worms, St.	55	40	4	11	- 12,7	- 28,6	- 20,0	450,0
Zweibrücken, St.	18	16	2	-	- 37,9	- 42,9	X	X
Landkreise								
Ahrweiler	89	66	15	8	- 7,3	- 16,5	15,4	100,0
Altenkirchen (Ww.)	78	61	11	6	4,0	- 9,0	57,1	X
Alzey-Worms	98	83	11	4	- 5,8	- 7,8	22,2	- 20,0
Bad Dürkheim	90	69	16	5	- 10,9	- 11,5	- 15,8	25,0
Bad Kreuznach	112	97	9	6	- 2,6	6,6	- 57,1	100,0
Berncastel-Wittlich	65	57	3	5	- 13,3	- 5,0	- 62,5	- 28,6
Birkenfeld	49	40	7	2	25,6	21,2	75,0	-
Cochem-Zell	34	28	2	4	- 5,6	- 9,7	- 50,0	300,0
Donnersbergkreis	42	34	8	-	- 20,8	- 17,1	- 33,3	-
Eifelkreis Bitburg-Prüm	43	38	5	-	- 29,5	- 28,3	66,7	X
Germersheim	73	61	9	3	- 24,7	- 25,6	12,5	- 57,1
Kaiserslautern	49	42	3	4	- 37,2	- 36,4	- 50,0	- 33,3
Kusel	25	25	-	-	- 26,5	- 13,8	X	-
Mainz-Bingen	113	92	14	7	- 25,7	- 26,4	- 36,4	40,0
Mayen-Koblenz	131	109	20	2	3,1	1,9	33,3	- 60,0
Neuwied	115	87	22	6	- 8,7	- 12,1	15,8	- 25,0
Rhein-Hunsrück-Kreis	58	42	11	5	- 26,6	- 36,4	-	150,0
Rhein-Lahn-Kreis	80	64	10	6	17,6	10,3	11,1	X
Rhein-Pfalz-Kreis	96	83	9	4	- 22,6	- 22,4	- 35,7	33,3
Südliche Weinstraße	62	52	6	4	- 16,2	- 14,8	- 33,3	-
Südwestpfalz	52	42	6	4	- 7,1	- 12,5	- 25,0	X
Trier-Saarburg	64	47	8	9	6,7	- 11,3	60,0	350,0
Vulkaneifel	36	31	3	2	- 33,3	- 38,0	-	100,0
Westerwaldkreis	148	127	17	4	- 9,2	- 7,3	13,3	- 63,6
Rheinland-Pfalz	2 586	2 133	298	155	- 8,7	- 10,2	- 3,6	5,4
Kreisfreie Städte	784	656	73	55	- 0,1	- 1,4	21,7	- 8,3
Landkreise	1 802	1 477	225	100	- 12,0	- 13,7	- 9,6	14,9
Industrie- und Handelskammer								
Kammerbezirk Koblenz	995	801	133	61	- 5,6	- 8,1	1,5	19,6
Kammerbezirk Pfalz	812	692	87	33	- 16,6	- 15,9	- 18,7	- 25,0
Kammerbezirk Rheinhessen	483	387	57	39	0,4	- 3,5	16,3	25,8
Kammerbezirk Trier	296	253	21	22	- 8,4	- 9,6	- 4,5	4,8

4. Gewerbeabmeldungen nach Verwaltungsbezirken im Juni 2014

Verwaltungsbereich	Abmeldungen				Veränderung zum Vormonat			
	ins-gesamt	davon			ins-gesamt	davon		
		Aufgabe	Fortzug	Über-gabe		Aufgabe	Fortzug	Über-gabe
	Anzahl				%			
Kreisfreie Städte								
Frankenthal (Pfalz), St.	22	20	1	1	- 18,5	17,6	- 50,0	- 87,5
Kaiserslautern, St.	68	60	7	1	3,0	9,1	-	- 75,0
Koblenz, St.	75	58	13	4	- 6,3	9,4	- 27,8	- 55,6
Landau i. d. Pf., St.	16	13	3	-	- 44,8	- 45,8	- 25,0	X
Ludwigshafen a. Rh., St.	95	89	3	3	- 7,8	1,1	- 70,0	- 40,0
Mainz, St.	169	133	21	15	24,3	30,4	10,5	-
Neustadt a. d. Weinstr., St.	31	23	5	3	- 32,6	- 45,2	150,0	50,0
Pirmasens, St.	26	23	2	1	- 3,7	- 11,5	100,0	X
Speyer, St.	26	24	1	1	- 39,5	- 33,3	- 75,0	- 66,7
Trier, St.	67	62	1	4	- 11,8	3,3	- 91,7	-
Worms, St.	55	44	2	9	- 3,5	- 8,3	- 66,7	200,0
Zweibrücken, St.	18	18	-	-	- 18,2	-	X	X
Landkreise								
Ahrweiler	79	58	14	7	3,9	- 10,8	100,0	75,0
Altenkirchen (Ww.)	76	60	8	8	33,3	15,4	100,0	X
Alzey-Worms	78	67	7	4	13,0	6,3	40,0	300,0
Bad Dürkheim	69	56	9	4	- 24,2	- 20,0	- 50,0	33,3
Bad Kreuznach	134	109	20	5	9,8	7,9	11,1	66,7
Berncastel-Wittlich	60	55	3	2	5,3	25,0	- 57,1	- 66,7
Birkenfeld	42	35	3	4	13,5	2,9	200,0	100,0
Cochem-Zell	32	27	2	3	-	- 6,9	-	200,0
Donnersbergkreis	34	28	5	1	- 15,0	- 20,0	25,0	-
Eifelkreis Bitburg-Prüm	41	32	4	5	- 29,3	- 22,0	- 50,0	- 44,4
Germersheim	52	47	4	1	- 36,6	- 29,9	- 60,0	- 80,0
Kaiserslautern	57	54	2	1	- 34,5	- 22,9	- 84,6	- 75,0
Kusel	33	31	2	-	57,1	82,4	- 33,3	X
Mainz-Bingen	115	94	15	6	7,5	11,9	- 21,1	50,0
Mayen-Koblenz	106	88	17	1	- 10,9	- 1,1	- 32,0	- 80,0
Neuwied	128	112	10	6	5,8	20,4	- 52,4	- 14,3
Rhein-Hunsrück-Kreis	63	58	4	1	- 3,1	11,5	- 60,0	- 66,7
Rhein-Lahn-Kreis	75	61	10	4	- 2,6	- 1,6	- 9,1	-
Rhein-Pfalz-Kreis	94	76	15	3	14,6	13,4	50,0	- 40,0
Südliche Weinstraße	64	57	5	2	- 7,2	26,7	- 70,6	- 71,4
Südwestpfalz	35	32	1	2	- 16,7	- 11,1	- 83,3	X
Trier-Saarburg	71	59	4	8	- 15,5	- 13,2	- 63,6	60,0
Vulkaneifel	26	19	5	2	- 25,7	- 40,6	150,0	100,0
Westerwaldkreis	106	78	20	8	- 8,6	- 15,2	11,1	33,3
Rheinland-Pfalz	2 338	1 960	248	130	- 4,9	- 0,9	- 26,4	- 9,7
Kreisfreie Städte	668	567	59	42	- 6,2	- 0,4	- 32,2	- 25,0
Landkreise	1 670	1 393	189	88	- 4,4	- 1,1	- 24,4	-
Industrie- und Handelskammer								
Kammerbezirk Koblenz	916	744	121	51	1,6	3,0	- 10,4	13,3
Kammerbezirk Pfalz	740	651	65	24	- 15,6	- 8,7	- 42,5	- 52,9
Kammerbezirk Rheinhessen	417	338	45	34	13,0	13,8	- 8,2	47,8
Kammerbezirk Trier	265	227	17	21	- 14,5	- 7,3	- 57,5	- 16,0

Neuerrichtungen und Aufgaben nach Kreisen im Juni 2014



5. Neugründungen, sowie Gewerbetreibende nach Wirtschaftszweigen im Juni 2014

WZ 2008	Wirtschaftszweig	Neugründungen						Gewerbetreibende	
		ins- gesamt	Betriebsgründungen			sonstige Neugründ.		ins- gesamt	dar.: weiblich
			ins- gesamt	Haupt- nieder- lassung	Zweignie- derlassung unselbst. Zweigstelle	ins- gesamt	dar.: Neben- erwerb		
Anzahl									
A	Land- u. Forstwirtschaft, Fischerei	13	-	-	-	13	6	13	4
B	Bergbau u. Gew. v. Steinen u. Erden	1	1	-	1	-	-	4	1
C	Verarbeitendes Gewerbe	60	23	17	6	37	27	68	26
	darunter								
10	Herst. v. Nahrungs- u. Futtermitteln	6	3	-	3	3	2	6	1
11	Getränkeherstellung	1	1	-	1	-	-	2	-
13	Herst. v. Textilien	8	1	1	-	7	6	8	7
14	Herst. v. Bekleidung	1	-	-	-	1	1	1	1
16	Herst. v. Holz-, Flecht-, Korb- u. Korkwaren (ohne Möbel)	1	1	1	-	-	-	2	-
18	Herst. v. Druckerzgn; Vervielf. v. Ton-, Bild- und Datenträgern	2	-	-	-	2	1	3	1
25	Herst. v. Metallserzeugnissen	9	5	5	-	4	1	12	2
26	Herst. v. Datenverarb., elektr. u. opt. Erzeugnissen	2	2	1	1	-	-	2	-
27	Herst. v. elektr. Ausrüstungen	2	2	2	-	-	-	2	-
28	Maschinenbau	3	3	3	-	-	-	5	1
29	Herst. v. Kraftwagen u. Kraftwagenteilen	-	-	-	-	-	-	-	-
31	Herst. v. Möbeln	-	-	-	-	-	-	-	-
D	Energieversorgung	12	6	3	3	6	6	17	3
E	Wasserversorgung; Entsorg. Beseit. v. Umweltverschm.	-	-	-	-	-	-	-	-
F	Baugewerbe	296	76	75	1	220	51	330	13
G	Handel; Inst. u. Rep. v. Kfz	501	107	74	33	394	259	564	220
	darunter								
45	Kfz-Handel; Inst. u. Rep. v. Kfz	76	13	11	2	63	39	84	10
46	Handelsvermittlung u. Großhandel (ohne Kfz)	106	28	22	6	78	53	116	47
47	Einzelhandel (ohne Kfz)	319	66	41	25	253	167	364	163
H	Verkehr und Lagerei	55	12	8	4	43	13	58	15
	darunter								
49	Landverkehr und Transport in Rohrfernleitg.	38	5	4	1	33	7	39	12
53	Post-, Kurier- und Expressdienste	5	1	1	-	4	3	5	2
I	Gastgewerbe	134	38	32	6	96	33	151	50
55	Beherbergung	11	2	2	-	9	5	11	6
56	Gastronomie	123	36	30	6	87	28	140	44
J	Information u. Kommunikation	75	16	13	3	59	43	86	8
	darunter								
58	Verlagswesen	1	1	-	1	-	-	1	1
61	Telekommunikation	2	-	-	-	2	2	2	-
62	Erbrg. v. Dienstl. d. Informationstechnologie	48	11	9	2	37	28	56	4
63	Informationsdienstleistungen	20	3	3	-	17	11	22	3
K	Finanz-, Versicherungsdienstleistungen	63	14	11	3	49	22	70	17
	darunter								
66	Mit Finanz- u. Versicherungsdienstl. verbundene Tätigkeiten	58	10	8	2	48	22	63	17
L	Grundstücks- u. Wohnungswesen	43	23	21	2	20	8	57	7
M	Freiberufliche, wissenschaftl. u. techn. Dienstl.	214	37	33	4	177	127	233	85
	darunter								
70	Verw. u. Führung v. Unternehmen; Unternehmensberatung	50	23	22	1	27	17	63	8
73	Werbung u. Marktforschung	79	3	3	-	76	56	79	45
N	Sonst. wirtschaftl. Dienstleistungen	306	45	40	5	261	137	318	87
	darunter								
77	Verm. v. beweglichen Sachen	11	2	1	1	9	7	11	-
78	Verm. u. Überlassung v. Arbeitskräften	6	3	3	-	3	1	8	1
79	Reisebüros, -veranstalter u. sonst. Reservierungsdienstl.	7	4	3	1	3	3	7	3
81	Gebäudebetreuung; Garten- und Landschaftsbau	167	15	14	1	152	69	169	32
P	Erziehung u. Unterricht	43	4	3	1	39	24	45	25
Q	Gesundheits- u. Sozialwesen	29	8	5	3	21	15	31	23
R	Kunst, Unterhaltung u. Erholung	51	6	4	2	45	32	57	20
S	Erbrg. V. Sonst. Dienstleistungen	225	15	12	3	210	124	229	170
	Sonstige Tätigkeiten	-	-	-	-	-	-	-	-
	Insgesamt	2 121	431	351	80	1 690	927	2 331	774

6. Vollständige Aufgaben, sowie Gewerbetreibende nach Wirtschaftszweigen im Juni 2014

WZ 2008	Wirtschaftszweig	Vollständige Aufgaben						Gewerbetreibende	
		ins- gesamt	Betriebsaufgaben			sonstige Stillleg.		ins- gesamt	dar.: weiblich
			ins- gesamt	Haupt- nieder- lassung	Zweignie- derlassung unselbst. Zweigstelle	ins- gesamt	dar.: Neben- erwerb		
Anzahl									
A	Land- u. Forstwirtschaft, Fischerei	18	-	-	-	18	8	18	2
B	Bergbau u. Gew. v. Steinen u. Erden	-	-	-	-	-	-	-	-
C	Verarbeitendes Gewerbe	68	21	18	3	47	19	74	20
	darunter								
10	Herst. v. Nahrungs- u. Futtermitteln	15	6	3	3	9	2	16	2
11	Getränkeherstellung	1	-	-	-	1	1	3	-
13	Herst. v. Textilien	3	-	-	-	3	2	3	3
14	Herst. v. Bekleidung	6	-	-	-	6	3	6	5
16	Herst. v. Holz-, Flecht-, Korb- u. Korkwaren (ohne Möbel)	1	-	-	-	1	-	1	-
18	Herst. v. Druckerzgn; Vervielf. v. Ton-, Bild- und Datenträgern	3	-	-	-	3	1	3	-
25	Herst. v. Metallerzeugnissen	12	6	6	-	6	4	13	2
26	Herst. v. Datenverarb., elektr. u. opt. Erzeugnissen	-	-	-	-	-	-	-	-
27	Herst. v. elektr. Ausrüstungen	-	-	-	-	-	-	-	-
28	Maschinenbau	5	3	3	-	2	-	6	2
29	Herst. v. Kraftwagen u. Kraftwagenteilen	1	1	1	-	-	-	2	-
31	Herst. v. Möbeln	1	1	1	-	-	-	1	-
D	Energieversorgung	8	2	2	-	6	2	14	2
E	Wasserversorgung; Entsorg. Beseit. v. Umweltverschm.	2	1	1	-	1	1	2	-
F	Baugewerbe	314	57	51	6	257	24	336	16
G	Handel; Inst. u. Rep. v. Kfz	472	99	72	27	373	128	495	176
	darunter								
45	Kfz-Handel; Inst. u. Rep. v. Kfz	69	8	4	4	61	19	70	11
46	Handelsvermittlung u. Großhandel (ohne Kfz)	89	24	21	3	65	24	98	25
47	Einzelhandel (ohne Kfz)	314	67	47	20	247	85	327	140
H	Verkehr und Lagerei	61	7	6	1	54	13	63	13
	darunter								
49	Landverkehr und Transport in Rohrfernleitg.	39	4	3	1	35	6	41	10
53	Post-, Kurier- und Expressdienste	16	-	-	-	16	4	16	3
I	Gastgewerbe	179	43	35	8	136	18	197	68
55	Beherbergung	11	1	1	-	10	3	11	6
56	Gastronomie	168	42	34	8	126	15	186	62
J	Information u. Kommunikation	64	14	13	1	50	21	69	11
	darunter								
58	Verlagswesen	6	3	3	-	3	1	7	1
61	Telekommunikation	1	-	-	-	1	-	1	-
62	Erbrg. v. Dienstl. d. Informationstechnologie	45	9	8	1	36	16	49	8
63	Informationsdienstleistungen	8	1	1	-	7	2	8	1
K	Finanz-, Versicherungsdienstleistungen	80	8	6	2	72	9	83	20
	darunter								
66	Mit Finanz- u. Versicherungsdienstl. verbundene Tätigkeiten	78	6	5	1	72	9	81	19
L	Grundstücks- u. Wohnungswesen	60	34	34	-	26	6	84	7
M	Freiberufliche, wissenschaftl. u. techn. Dienstl.	166	26	23	3	140	69	175	70
	darunter								
70	Verw. u. Führung v. Unternehmen; Unternehmensberatung	36	12	11	1	24	7	37	9
73	Werbung u. Marktforschung	72	4	3	1	68	44	74	37
N	Sonst. wirtschaftl. Dienstleistungen	220	25	21	4	195	64	235	80
	darunter								
77	Verm. v. beweglichen Sachen	12	7	6	1	5	3	16	3
78	Verm. u. Überlassung v. Arbeitskräften	9	3	-	3	6	2	11	5
79	Reisebüros, -veranstalter u. sonst. Reservierungsdienstl.	4	2	2	-	2	-	4	4
81	Gebäudebetreuung; Garten- und Landschaftsbau	105	4	4	-	101	29	106	24
P	Erziehung u. Unterricht	20	2	1	1	18	6	22	10
Q	Gesundheits- u. Sozialwesen	38	1	1	-	37	7	38	32
R	Kunst, Unterhaltung u. Erholung	20	2	2	-	18	6	20	11
S	Erbrg. V. Sonst. Dienstleistungen	159	7	6	1	152	60	162	109
	Sonstige Tätigkeiten	-	-	-	-	-	-	-	-
	Insgesamt	1 949	349	292	57	1 600	461	2 087	647

7. Neugründungen, sowie Gewerbetreibende nach Art der Niederlassung, Rechtsform, Einzelunternehmen nach Geschlecht und Staatsangehörigkeit im Juni 2014

Rechtsform Geschlecht Staatsangehörigkeit	Neugründungen						Gewerbetreibende	
	ins- gesamt	Betriebsgründungen			sonstige Neugründ.		ins- gesamt	dar.: weiblich
		ins- gesamt	Haupt- nieder- lassung	Zweignie- derl./unselb- ständige Zweigstelle	ins- gesamt	dar.: Neben- erwerb		
	Anzahl							
Insgesamt	2 121	431	351	80	1 690	927	2 331	774
nach der Rechtsform des Unternehmens								
Einzelunternehmen	1 815	175	154	21	1 640	877	1 815	695
Offene Handelsgesellschaft	-	-	-	-	-	-	-	-
Kommanditgesellschaft	1	1	1	-	-	-	1	-
Gesellschaft mit beschränkter Haftung & Co.KG	28	27	18	9	1	1	48	-
Gesellschaft des bürgerlichen Rechts	79	49	49	-	30	30	180	29
Aktiengesellschaft	2	2	1	1	-	-	-	-
Gesellschaft mit beschränkter Haftung	188	169	122	47	19	19	268	49
Genossenschaft	3	3	2	1	-	-	10	-
Eingetragener Verein	2	2	2	-	-	-	2	1
Private Company Ltd	-	-	-	-	-	-	-	-
Sonstige Rechtsformen	3	3	2	1	-	-	7	-

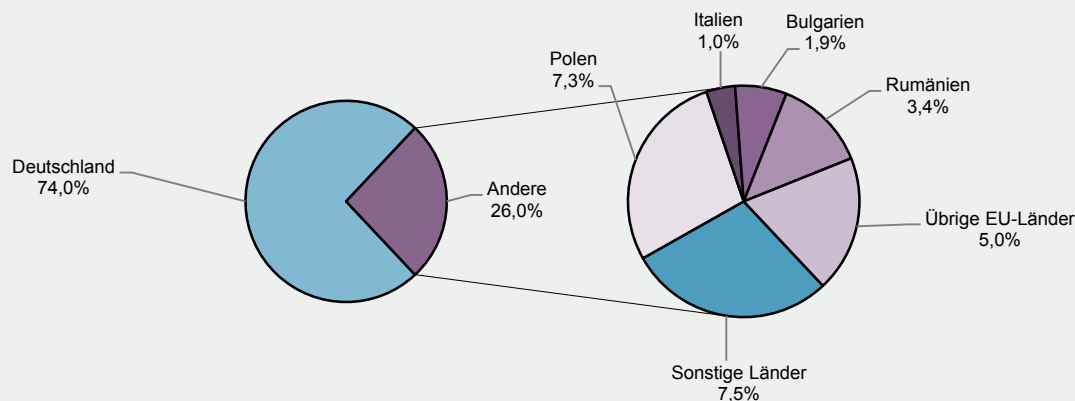
Einzelunternehmer/-innen nach Geschlecht

weiblich	695	52	48	4	643	403	X	X
männlich	1 120	123	106	17	997	474	X	X

Einzelunternehmer/-innen nach ausgewählter Staatsangehörigkeit

Insgesamt	1 815	175	154	21	1 640	877	1 815	695
Deutschland	1 343	113	92	21	1 230	782	1 343	557
EU-Länder	336	36	36	-	300	45	336	87
Polen	132	16	16	-	116	14	132	27
Italien	19	4	4	-	15	4	19	7
Bulgarien	34	4	4	-	30	-	34	3
Rumänien	61	2	2	-	59	5	61	21
Übrige EU-Länder	90	10	10	-	80	22	90	29
Sonstige Länder	136	26	26	-	110	50	136	51

Neugründungen nach ausgewählten Staatsangehörigkeiten von Einzelunternehmern/-innen im Juni 2014



8. Vollständige Aufgaben, sowie Gewerbetreibende nach Art der Niederlassung, Rechtsform, Einzelunternehmen nach Geschlecht und Staatsangehörigkeit im Juni 2014

Rechtsform Geschlecht Staatsangehörigkeit	Vollständige Aufgaben						Gewerbetreibende	
	ins- gesamt	Betriebsaufgaben			sonstige Stillleg.		ins- gesamt	dar.: weiblich
		ins- gesamt	Haupt- nieder- lassung	Zweignie- derl./unselb- ständige Zweigstelle	ins- gesamt	dar.: Neben- erwerb		
	Anzahl							
Insgesamt	1 949	349	292	57	1 600	461	2 087	647
nach der Rechtsform des Unternehmens								
Einzelunternehmen	1 665	89	71	18	1 576	437	1 665	594
Offene Handelsgesellschaft	5	5	5	-	-	-	10	4
Kommanditgesellschaft	2	2	2	-	-	-	2	-
Gesellschaft mit beschränkter Haftung & Co.KG	28	28	21	7	-	-	47	2
Gesellschaft des bürgerlichen Rechts	70	54	51	3	16	16	126	18
Aktiengesellschaft	3	3	3	-	-	-	-	-
Gesellschaft mit beschränkter Haftung	162	156	129	27	6	6	223	25
Genossenschaft	-	-	-	-	-	-	-	-
Eingetragener Verein	3	1	1	-	2	2	3	-
Private Company Ltd	5	5	4	1	-	-	5	1
Sonstige Rechtsformen	6	6	5	1	-	-	6	3

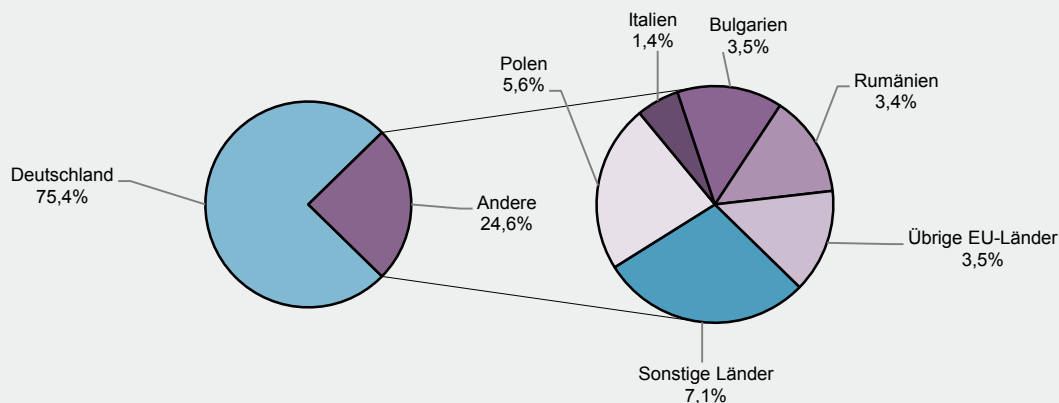
Einzelunternehmer/-innen nach Geschlecht

weiblich	594	37	33	4	557	188	X	X
männlich	1 071	52	38	14	1 019	249	X	X

Einzelunternehmer/-innen nach ausgewählter Staatsangehörigkeit

Insgesamt	1 665	89	71	18	1 576	437	1 665	594
Deutschland	1 255	68	51	17	1 187	389	1 255	477
EU-Länder	292	9	8	1	283	17	292	73
Polen	94	-	-	-	94	5	94	19
Italien	24	3	3	-	21	1	24	4
Bulgarien	59	-	-	-	59	2	59	11
Rumänien	57	2	2	-	55	2	57	22
Übrige EU-Länder	58	4	3	1	54	7	58	17
Sonstige Länder	118	12	12	-	106	31	118	44

Vollständige Aufgaben nach ausgewählten Staatsangehörigkeiten von Einzelunternehmern/-innen im Juni 2014



Impressum

Herausgeber:
Statistisches Landesamt Rheinland-Pfalz
Mainzer Straße 14-16
56130 Bad Ems

Telefon: 02603 71-0
Telefax: 02603 71-3150

E-Mail: poststelle@statistik.rlp.de
Internet: www.statistik.rlp.de

Kostenfreier Download im Internet: <http://www.statistik.rlp.de/veroeffentlichungen/statistische-berichte>

© Statistisches Landesamt Rheinland-Pfalz · Bad Ems · 2014

Vervielfältigung und Verbreitung, auch auszugsweise, mit Quellenangabe gestattet.