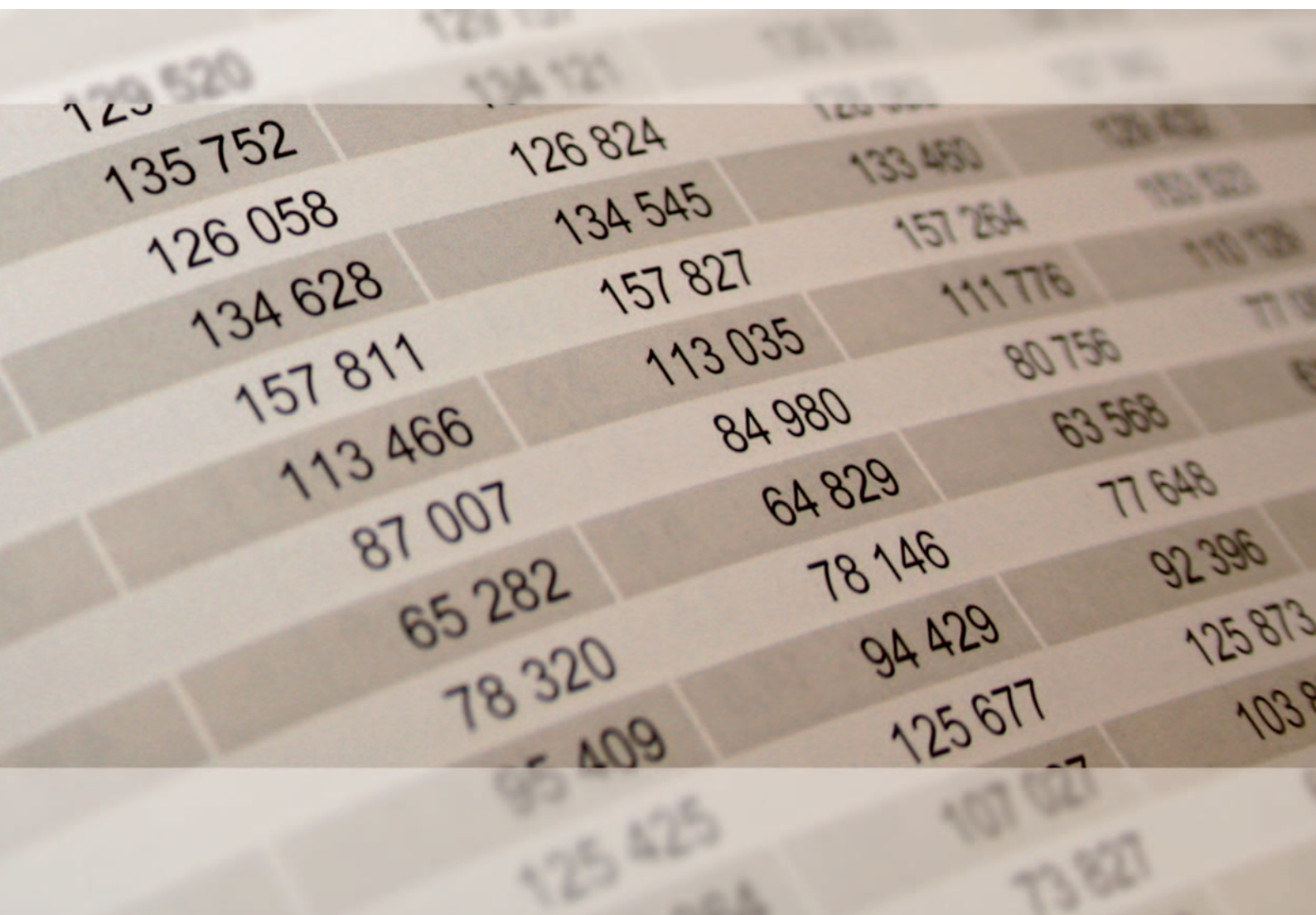




2015

# STATISTISCHE BERICHTE



**Gewerbeanzeigen  
im >Ubi U'&\$%**

Ergebnisse der Gewerbeanzeigenstatistik

## Zeichenerklärungen

0	Zahl ungleich Null, Betrag jedoch kleiner als die Hälfte von 1 in der letzten ausgewiesenen Stelle
-	nichts vorhanden
.	Zahl unbekannt oder geheim
x	Nachweis nicht sinnvoll
...	Zahl fällt später an
/	keine Angabe, da Zahl nicht sicher genug
( )	Aussagewert eingeschränkt, da Zahl statistisch unsicher
D	Durchschnitt
p	vorläufig
r	revidiert
s	geschätzt

Für die Abgrenzung von Größenklassen wird im Allgemeinen anstelle einer ausführlichen Beschreibung „50 bis unter 100“ die Darstellungsform „50 – 100“ verwendet.

Einzelwerte in Tabellen werden im Allgemeinen ohne Rücksicht auf die Endsumme gerundet.

# Inhalt

Seite

<b>Informationen zur Statistik .....</b>	<b>4</b>
--	----------

<b>Glossar .....</b>	<b>5</b>
----------------------	----------

## Tabellen

T 1	Gewerbeanmeldungen im Januar 2015 nach Wirtschaftszweigen .....	J
T 2	Gewerbeabmeldungen im Januar 2015 nach Wirtschaftszweigen .....	F€
T 3	Gewerbeanmeldungen im Januar 2015 nach Verwaltungsbezirken .....	FG
T 4	Gewerbeabmeldungen im Januar 2015 nach Verwaltungsbezirken .....	1H
T 5	Neugründungen sowie Gewerbetreibende im Januar 2015 nach Wirtschaftszweigen .....	1Í
T 6	Vollständige Aufgaben sowie Gewerbetreibende im Januar 2015 nach Wirtschaftszweigen .....	1Î
T 7	Neugründungen sowie Gewerbetreibende im Januar 2015 nach Art der Niederlassung, Rechtsform, Einzelunternehmen nach Geschlecht und Staatsangehörigkeit .....	1Ï
T 8	Vollständige Aufgaben sowie Gewerbetreibende im Januar 2015 nach Art der Niederlassung, Rechtsform, Einzelunternehmen nach Geschlecht und Staatsangehörigkeit .....	1Ï

## Grafiken

G 1	Gewerbean- und -abmeldungen mit Neuerrichtungen und Aufgaben im Jahresüberblick .....	ï
G 2	Gewerbeanmeldungen im Januar 2015 nach Wirtschaftszweigabschnitten .....	FF
G 3	Gewerbeabmeldungen im Januar 2015 nach Wirtschaftszweigabschnitten .....	FF
G 4	Neuerrichtungen und Aufgaben im Januar 2015 nach Verwaltungsbezirken .....	FI
G 5	Neugründungen im Januar 2015 nach ausgewählten Staatsangehörigkeiten von Einzelunternehmern/-innen .....	FÏ
G 6	Vollständige Aufgaben im Januar 2015 nach ausgewählten Staatsangehörigkeiten von Einzelunternehmern/-innen .....	FÏ

# Informationen zur Statistik

## Ziel der Statistik

Ziel der Gewerbeanzeigenstatistik ist es, das Meldegeschehen in seiner Gesamtheit darzustellen und damit Aufschlüsse über Gründungen und Stilllegungen von Unternehmen und Betrieben zu gewinnen. Die Aussagen über das Gründungsverhalten und Betriebsstilllegungen in der Wirtschaft stellen eine unentbehrliche Informationsquelle für die Wirtschafts-, Wettbewerbs- und Strukturpolitik dar. Zahlen über die sektorale, regionale und zeitliche Entwicklung liefern Hinweise zur Ergreifung geeigneter wirtschaftspolitischer Maßnahmen. Zusätzlich werden aktuelle Informationen für die Pflege des Unternehmensregisters zur Verfügung gestellt.

## Rechtsgrundlage

Rechtsgrundlage für die Gewerbeanzeigenstatistik ist die Gewerbeordnung (GewO), in der Fassung der Bekanntmachung vom 22.02.1999 (BGBl. I S. 202), zuletzt geändert durch Gesetz vom 21.12.2007 (BGBl. I S. 3089). Auskunftspflichtig sind die Gewerbetreibenden, die nach § 14 der Gewerbeordnung (GWO) jedes stehende Gewerbe oder den Betrieb einer Zweigniederlassung oder einer unselbständigen Zweigstelle den zuständigen Behörden anzeigen müssen. Sie erfüllen ihre statistische Auskunftspflicht durch Erstattung dieser Anzeige bei den zuständigen Meldebehörden (Gewerbeämtern), die diese Angaben an die statistischen Ämter der Länder übermitteln.

## Erhebungsumfang

Die Gewerbeanzeigenstatistik wird monatlich erstellt. Die Datengrundlage bilden die in einem Monat bei den zuständigen Behörden erstatteten Gewerbeanzeigen. Gewerbeanzeigen sind gemäß § 14 GewO von allen natürlichen und juristischen Personen bei Aufnahme, Änderung oder Aufgabe eines bestehenden Gewerbes, einer Zweigniederlassung oder einer unselbständigen Zweigstelle zu tätigen. In Rheinland-Pfalz erfolgt dies in der Regel unter Nutzung des Web-Portals Gewerbe-Online. Über dieses Portal gehen dem Statistischen Landesamt die für die Statistik benötigten Angaben medienbruchfrei auf elektronischem Weg zu. Auskunftspflichtig sind die Gewerbetreibenden. Diese kommen ihrer Auskunftspflicht für die Statistik nach, indem sie die Gewerbeanzeige erstatten.

Die Gewerbeanzeigenstatistik liefert Informationen über die Anzahl und die Gründe der erstatteten Gewerbebeanmeldungen, -ummeldungen und -abmeldungen, gegliedert nach der Art der Niederlassung, dem Wirtschaftsbereich, der Rechtsform und der Anzahl der tätigen Personen sowie bei Einzelunternehmen zudem nach dem Geschlecht und der Staatsangehörigkeit. Nicht in die Statistik einbezogen sind die Freien Berufe, die Urproduktion (Land- und Forstwirtschaft, Bergbau) und die Versicherungen, da diese nicht der Gewerbeordnung unterliegen. Ferner werden das Automatenaufstellgewerbe und das Reisegewerbe nicht berücksichtigt, weil die in diesem Bereich tätigen Unternehmen in der Regel mehrere Gewerbebeanmeldungen abgeben.

## Regionale Ebene

Neben Darstellungen für das Land werden Ergebnisse bis auf Kreisebene nachgewiesen.

## Erhebungsmerkmale und Berichtszeitraum/-zeitpunkt

Die Erhebungsmerkmale der Gewerbeanzeigenstatistik sind bis auf die persönlichen Merkmale „Staatsangehörigkeit“ und „Geschlecht“ ausschließlich betriebsbezogen und umfassen u. a.

- die ausgeübte Tätigkeit
- die Art des Betriebes
- die Anzahl der beschäftigten Arbeitnehmer/-innen
- den Grad der Selbständigkeit
- den Grund der Meldung

sowie als Hilfsmerkmale

- den Namen von Betriebsinhaber/-innen
- die Eintragung im Handels-, Genossenschafts- oder Vereinsregister
- die Zahl der geschäftsführenden Gesellschafter/-innen
  
- die Anschrift der Betriebsstätte.

Die Angaben werden monatlich aufbereitet und veröffentlicht.

### **Vergleichbarkeit**

Der Inhalt des vorliegenden Berichts ist mit Ausnahme der Tabellen nach Wirtschaftszweigen mit den bis zum IV. Quartal 1995 veröffentlichten Angaben zur Gewerbeanzeigenstatistik vergleichbar. Ab 1996 liegt den Tabellen die EU-einheitliche „Klassifikation der Wirtschaftszweige“ (WZ 1993), ab Januar 2003 die WZ 2003 und ab Januar 2008 die WZ 2008 zugrunde. Die WZ 2008 ist eine Aktualisierung der Klassifikation der Wirtschaftszweige, Ausgabe 2003 (WZ 2003) deren Struktur sich aber in vielen Wirtschaftsbereichen deutlich verändert hat. Die Ergebnisse nach Wirtschaftszweigen sind daher mit den Ergebnissen früherer Monate und Jahre nicht mehr vergleichbar.

# Glossar

## **Aufgabe eines Gewerbes**

Erfolgt entweder durch vollständige Aufgabe oder durch Umwandlung.

## **Betriebsaufgabe**

Aufgabe eines Gewerbebetriebes mit einer erwarteten größeren wirtschaftlichen Bedeutung. Sie kann durch eine juristische Person, eine Gesellschaft ohne Rechtspersönlichkeit (Personengesellschaft) oder eine natürliche Person erfolgen. Bei einer natürlichen Person, die eine Hauptniederlassung abmeldet, ist Voraussetzung, dass sie entweder in das Handelsregister eingetragen war oder aber eine Handwerkskarte besitzt oder zuletzt mindestens einen Arbeitnehmer beschäftigt hat.

## **Betriebsgründung**

Gründung eines Betriebes mit einer erwarteten größeren wirtschaftlichen Bedeutung. Sie kann durch eine juristische Person, eine Gesellschaft ohne Rechtspersönlichkeit (Personengesellschaft) oder eine natürliche Person erfolgen. Bei einer natürlichen Person, die eine Hauptniederlassung anmeldet, ist Voraussetzung, dass sie entweder in das Handelsregister eingetragen ist oder aber eine Handwerkskarte besitzt oder mindestens einen Arbeitnehmer beschäftigt.

## **Fortzug eines Gewerbes**

Verlagerung des Betriebes aus dem Bezirk des nachweisenden Gewerbeamtes.

## **Gewerbe**

Nicht sozialwidrige, selbstständige, auf Dauer und Gewinnerzielung angelegte sowie im eigenen Namen und auf eigene Rechnung ausgeübte Tätigkeit. Nicht zum Gewerbe zählen u. a. die Urproduktion (z. B. Land- und Forstwirtschaft oder Bergbau), die freien Berufe und die Verwaltung des eigenen Vermögens.

## **Gewerbeabmeldung**

Eine Gewerbeabmeldung betrifft die Aufgabe, den Fortzug oder die Übergabe einer Hauptniederlassung, einer Zweigniederlassung oder einer Zweigstelle eines Gewerbes. Anzeigepflichtige Gewerbebetreibende sind Einzelgewerbebetreibende (d. h. natürliche Personen), geschäftsführende Gesellschafter von Personengesellschaften und juristische Personen, wobei juristische Personen ihrer Gewerbeanzeigepflicht durch Handeln ihres Vertretungsberechtigten nachkommen.

## **Gewerbebeanmeldung**

Eine Gewerbebeanmeldung betrifft die Neuerrichtung, den Zuzug oder die Übernahme einer Hauptniederlassung, einer Zweigniederlassung oder einer Zweigstelle eines Gewerbes. Anzeigepflichtige Gewerbebetreibende sind Einzelgewerbebetreibende (d. h. natürliche Personen), geschäftsführende Gesellschafter von Personengesellschaften und juristische Personen, wobei juristische Personen ihrer Gewerbeanzeigepflicht durch Handeln ihres Vertretungsberechtigten nachkommen.

## **Gewerbeanzeige**

Eine Gewerbeanzeige hat eine Gewerbebeanmeldung, eine Gewerbeummeldung oder eine Gewerbeabmeldung zum Gegenstand. Es besteht eine Anzeigepflicht.

## **Hauptniederlassung**

Mittelpunkt des Geschäftsverkehrs eines Betriebes, der sich bei Personengesellschaften (KG, OHG, GmbH & Co. KG, GbR, GmbH & Co. OHG u.a.) und juristischen Personen am Sitz des Unternehmens befindet. Eine Hauptniederlassung liegt auch dann vor, wenn daneben keine Zweigniederlassung oder unselbstständige Zweigstelle betrieben wird.

## **Neuerrichtung eines Gewerbes**

Erfolgt entweder durch Neugründung oder durch Umwandlung.

## **Neugründung eines Gewerbes**

Entweder eine Betriebsgründung oder eine sonstige Neugründung.

## **Sonstige Neugründung**

Gründung eines Kleinunternehmens oder eines Nebenerwerbsbetriebes. Bei der Gründung eines Kleinunternehmens gründet ein Nichtkaufmann eine Hauptniederlassung. Diese ist nicht im Handelsregister eingetragen, besitzt keine Handwerkskarte und beschäftigt keine Arbeitnehmer.

## **Sonstige Stilllegung**

Eine sonstige Stilllegung ist die Aufgabe eines Kleinunternehmens oder eines Nebenerwerbsbetriebes. Bei der Aufgabe eines Kleinunternehmens gibt ein Nichtkaufmann eine Hauptniederlassung vollständig auf. Diese war nicht im Handelsregister eingetragen, hat keine Handwerkskarte besessen und keine Arbeitnehmer beschäftigt.

## **Unselbständige Zweigstelle**

Feste örtliche Anlagen oder Einrichtungen, die der Ausübung eines stehenden Gewerbes dienen (z.B. ein Auslieferungslager), jedoch nicht die Bedingungen einer Zweigniederlassung erfüllen.

## **Vollständige Aufgabe**

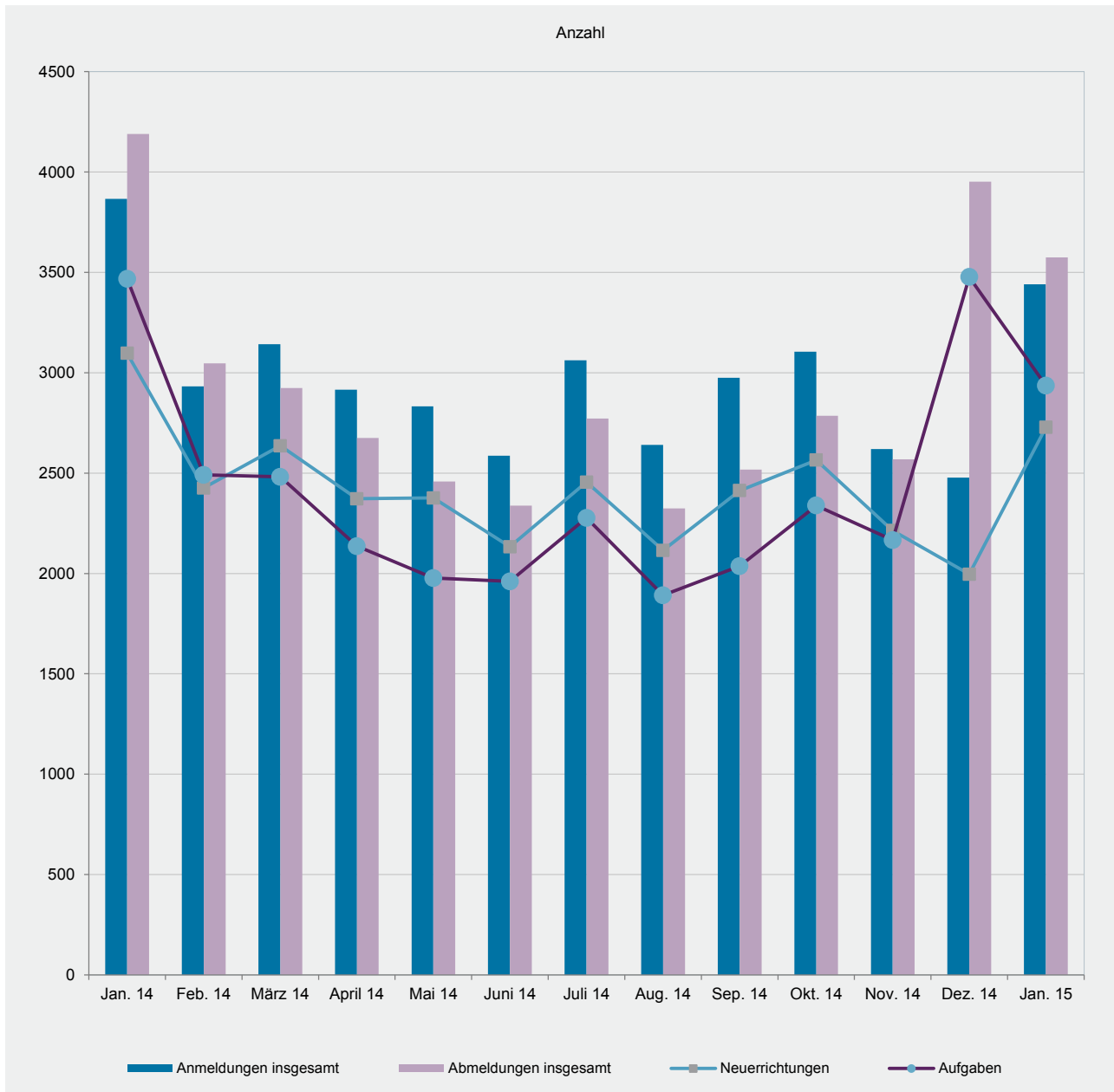
Entweder eine Betriebsaufgabe oder eine sonstige Stilllegung.

## **Zuzug eines Gewerbes**

Verlagerung des Betriebes in den Bereich einer anderen Meldebehörde.

## **Zweigniederlassung**

Betriebe mit selbständiger Organisation, selbständigen Betriebsmitteln und gesonderter Buchführung, dessen Leiter Geschäfte selbständig abzuschließen und durchzuführen befugt ist.



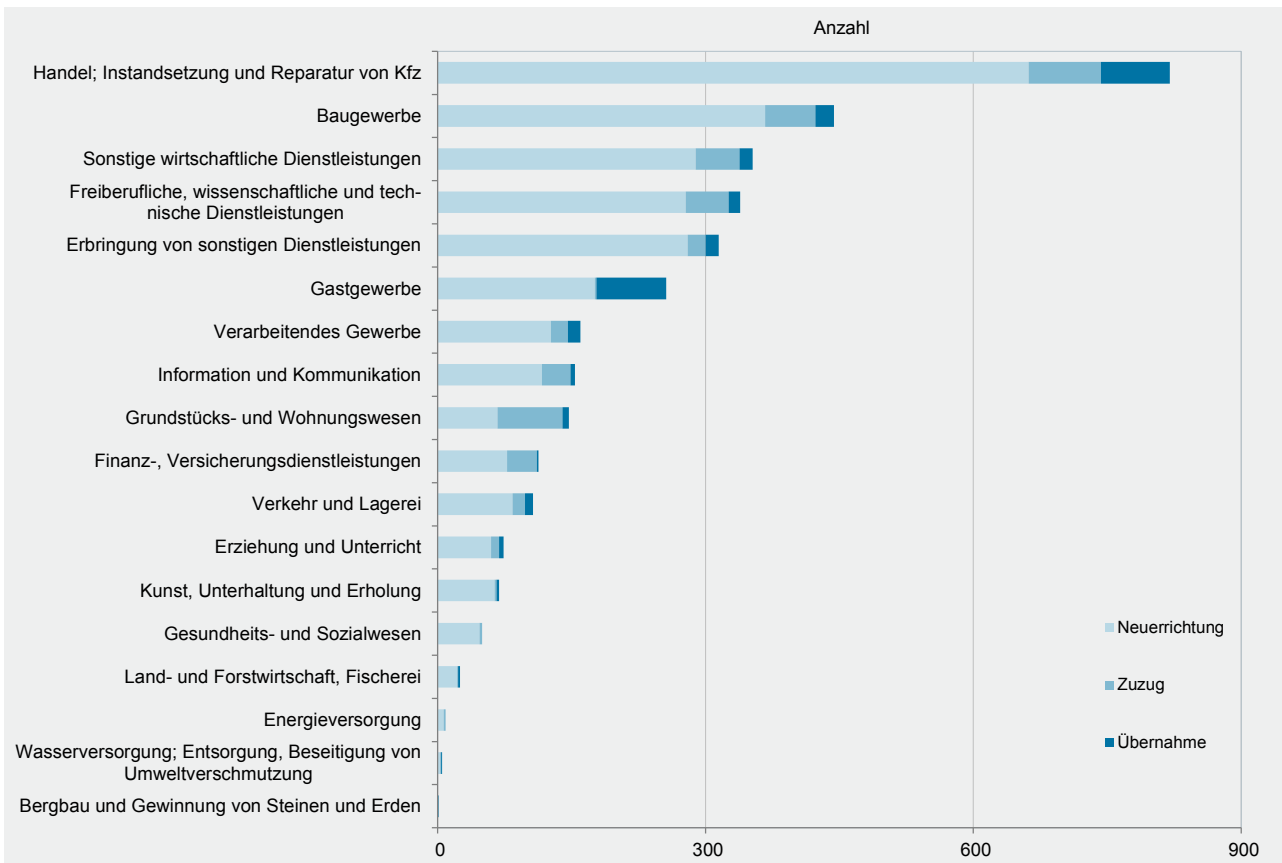


WZ 2008	Wirtschaftszweig	Anmeldungen im Jan. 2015				Veränderung zum Dez. 2014			
		ins- gesamt	davon			ins- gesamt	davon		
			Neuer- richtung	Zuzug	Über- nahme		Neuer- richtung	Zuzug	Über- nahme
Anzahl				%					
A	Land- und Forstwirtschaft, Fischerei	25	22	1	2	78,6	83,3	0,0	100,0
B	Bergbau und Gewinnung von Steinen und Erden	1	-	-	1	x	0,0	0,0	x
C	Verarbeitendes Gewerbe	160	127	19	14	50,9	41,1	137,5	75,0
	darunter								
10	Herstellung von Nahrungs- und Futtermitteln	19	18	-	1	46,2	63,6	0,0	-50,0
11	Getränkeherstellung	3	1	-	2	0,0	-66,7	0,0	x
13	Herstellung von Textilien	8	8	-	-	14,3	33,3	0,0	x
14	Herstellung von Bekleidung	13	13	-	-	116,7	160,0	0,0	x
16	Herstellung von Holz-, Flecht-, Korb- und Korkwaren (ohne Möbel)	7	5	1	1	250,0	150,0	x	x
18	Herstellung von Druckerzeugnissen; Vervielfältigung von Ton-, Bild- und Datenträgern	3	2	1	-	-57,1	-60,0	0,0	x
25	Herstellung von Metallerzeugnissen	31	21	8	2	82,4	50,0	x	0,0
26	Herstellung von Datenverarbeitungsgeräten, elektrischen und optischen Erzeugnissen	-	-	-	-	x	x	0,0	0,0
27	Herstellung von elektrischen Ausrüstungen	1	1	-	-	x	x	0,0	0,0
28	Maschinenbau	4	4	-	-	-42,9	-20,0	x	0,0
29	Herstellung von Kraftwagen u. Kraftwagenteilen	4	1	2	1	300,0	0,0	x	x
31	Herstellung von Möbeln	2	2	-	-	-33,3	-33,3	0,0	0,0
D	Energieversorgung	9	7	2	-	-52,6	-53,3	x	x
E	Wasserversorgung; Entsorgung, Beseitigung von Umweltverschmutzung	5	3	1	1	25,0	-25,0	x	x
F	Baugewerbe	444	367	56	21	110,4	144,7	24,4	31,3
G	Handel; Instandsetzung und Reparatur von Kfz	820	662	81	77	30,4	29,5	44,6	24,2
	darunter								
45	Kfz-Handel; Instandsetzung u. Reparatur von Kfz	148	121	14	13	74,1	68,1	133,3	85,7
46	Handelsvermittlung und Großhandel (ohne Kfz)	155	124	23	8	36,0	47,6	-4,2	33,3
47	Einzelhandel (ohne Kfz)	517	417	44	56	20,2	17,5	69,2	14,3
H	Verkehr und Lagerei	107	84	14	9	59,7	50,0	40,0	x
	darunter								
49	Landverkehr und Transport in Rohrfernleitungen	55	44	5	6	57,1	51,7	0,0	x
53	Post-, Kurier- und Expressdienste	32	25	6	1	45,5	31,6	100,0	x
I	Gastgewerbe	256	176	2	78	20,2	15,0	100,0	32,2
55	Beherbergung	36	23	-	13	111,8	76,9	0,0	225,0
56	Gastronomie	220	153	2	65	12,2	9,3	100,0	18,2
J	Information und Kommunikation	154	117	32	5	32,8	24,5	68,4	66,7
	darunter								
58	Verlagswesen	5	3	2	-	66,7	0,0	x	0,0
61	Telekommunikation	1	-	-	1	-88,9	x	0,0	x
62	Erbringung von Dienstleistungen der Informationstechnologie	120	94	22	4	42,9	46,9	22,2	100,0
63	Informationsdienstleistungen	10	7	3	-	-9,1	-30,0	200,0	0,0
K	Finanz-, Versicherungsdienstleistungen	113	78	33	2	5,6	-8,2	83,3	-50,0
	darunter								
66	Mit Finanz- und Versicherungsdienstleistungen verbundene Tätigkeiten	100	67	32	1	19,0	4,7	100,0	-75,0
L	Grundstücks- und Wohnungswesen	147	67	73	7	182,7	55,8	x	x
M	Freiberufliche, wissenschaftliche und technische Dienstleistungen	339	278	48	13	23,3	27,5	6,7	8,3
	darunter								
70	Verwaltung und Führung von Unternehmen; Unternehmensberatung	71	59	11	1	31,5	34,1	37,5	-50,0
73	Werbung und Marktforschung	88	73	13	2	-10,2	-8,8	-18,8	0,0
N	Sonstige wirtschaftliche Dienstleistungen	353	289	49	15	23,0	20,9	58,1	-11,8
	darunter								
77	Vermietung von beweglichen Sachen	28	23	3	2	-3,4	-4,2	-25,0	100,0
78	Vermietung und Überlassung von Arbeitskräften	6	4	2	-	20,0	0,0	100,0	0,0
79	Reisebüros, -veranstalter und sonstige Reservierungsdienstleistungen	22	20	-	2	100,0	185,7	x	0,0
81	Gebäudebetreuung; Garten- und Landschaftsbau	177	146	22	9	39,4	35,2	57,1	80,0
P	Erziehung und Unterricht	74	60	9	5	34,5	27,7	200,0	0,0
Q	Gesundheits- und Sozialwesen	50	47	3	-	-2,0	0,0	200,0	x
R	Kunst, Unterhaltung und Erholung	69	64	2	3	81,6	113,3	-66,7	50,0
S	Erbringung von sonstigen Dienstleistungen	315	280	20	15	35,2	38,6	11,1	15,4
	Sonstige Tätigkeiten	-	-	-	-	0,0	0,0	0,0	0,0
	<b>Insgesamt</b>	<b>3 441</b>	<b>2 728</b>	<b>445</b>	<b>268</b>	<b>38,9</b>	<b>36,7</b>	<b>64,8</b>	<b>27,0</b>

WZ 2008	Wirtschaftszweig	Abmeldungen im Jan. 2015				Veränderung zum Dez. 2014			
		ins- gesamt	davon			ins- gesamt	davon		
			Aufgabe	Fortzug	Über- gabe		Aufgabe	Fortzug	Über- gabe
Anzahl				%					
A	Land- und Forstwirtschaft, Fischerei	29	27	1	1	-14,7	-10,0	-66,7	0,0
B	Bergbau und Gewinnung von Steinen und Erden	2	1	1	-	x	x	x	0,0
C	Verarbeitendes Gewerbe	158	126	18	14	-4,8	-16,0	125,0	75,0
	darunter								
10	Herstellung von Nahrungs- und Futtermitteln	23	19	1	3	35,3	18,8	0,0	x
11	Getränkeherstellung	3	1	-	2	-40,0	-75,0	x	x
13	Herstellung von Textilien	7	7	-	-	-41,7	-36,4	0,0	x
14	Herstellung von Bekleidung	7	7	-	-	-50,0	-50,0	0,0	0,0
16	Herstellung von Holz-, Flecht-, Korb- und Korkwaren (ohne Möbel)	2	2	-	-	-50,0	-50,0	0,0	0,0
18	Herstellung von Druckerzeugnissen; Vervielfältigung von Ton-, Bild- und Datenträgern	11	11	-	-	37,5	120,0	x	x
25	Herstellung von Metallerzeugnissen	36	29	4	3	38,5	26,1	x	0,0
26	Herstellung von Datenverarbeitungsgeräten, elektrischen und optischen Erzeugnissen	2	-	2	-	-33,3	x	x	0,0
27	Herstellung von elektrischen Ausrüstungen	4	2	2	-	300,0	100,0	x	0,0
28	Maschinenbau	8	6	1	1	60,0	100,0	0,0	0,0
29	Herstellung von Kraftwagen u. Kraftwagenteilen	-	-	-	-	x	0,0	x	0,0
31	Herstellung von Möbeln	1	1	-	-	-66,7	-66,7	0,0	0,0
D	Energieversorgung	19	15	2	2	35,7	66,7	100,0	-50,0
E	Wasserversorgung; Entsorgung, Beseitigung von Umweltverschmutzung	3	2	-	1	50,0	0,0	0,0	x
F	Baugewerbe	464	372	58	34	-9,2	-15,5	11,5	78,9
G	Handel; Instandsetzung und Reparatur von Kfz	976	822	78	76	-6,0	-10,7	47,2	18,8
	darunter								
45	Kfz-Handel; Instandsetzung u. Reparatur von Kfz	115	90	9	16	-20,1	-29,7	12,5	100,0
46	Handelsvermittlung und Großhandel (ohne Kfz)	218	185	29	4	-2,7	-8,9	81,3	-20,0
47	Einzelhandel (ohne Kfz)	643	547	40	56	-4,0	-7,3	37,9	9,8
H	Verkehr und Lagerei	111	92	14	5	-8,3	-17,1	100,0	66,7
	darunter								
49	Landverkehr und Transport in Rohrfernleitungen	74	64	7	3	-11,9	-19,0	250,0	0,0
53	Post-, Kurier- und Expressdienste	24	20	3	1	9,1	0,0	50,0	x
I	Gastgewerbe	309	244	2	63	-6,9	-14,1	0,0	37,0
55	Beherbergung	49	38	-	11	40,0	15,2	0,0	450,0
56	Gastronomie	260	206	2	52	-12,5	-17,9	0,0	18,2
J	Information und Kommunikation	137	105	27	5	-13,8	-25,5	125,0	-16,7
	darunter								
58	Verlagswesen	8	6	2	-	-33,3	-50,0	x	0,0
61	Telekommunikation	6	4	1	1	0,0	-20,0	x	0,0
62	Erbringung von Dienstleistungen der Informationstechnologie	101	75	22	4	-15,1	-26,5	83,3	-20,0
63	Informationsdienstleistungen	11	11	-	-	-15,4	-15,4	0,0	0,0
K	Finanz-, Versicherungsdienstleistungen	127	99	26	2	-24,4	-30,3	18,2	-50,0
	darunter								
66	Mit Finanz- und Versicherungsdienstleistungen verbundene Tätigkeiten	115	91	23	1	-27,7	-32,6	9,5	-66,7
L	Grundstücks- und Wohnungswesen	69	51	16	2	0,0	-17,7	300,0	-33,3
M	Freiberufliche, wissenschaftliche und technische Dienstleistungen	309	255	39	15	-18,0	-20,6	-11,4	25,0
	darunter								
70	Verwaltung und Führung von Unternehmen; Unternehmensberatung	53	39	10	4	-17,2	-29,1	42,9	100,0
73	Werbung und Marktforschung	114	102	9	3	-22,4	-20,9	-47,1	200,0
N	Sonstige wirtschaftliche Dienstleistungen	415	345	54	16	-11,5	-18,6	58,8	45,5
	darunter								
77	Vermietung von beweglichen Sachen	25	20	3	2	-7,4	-9,1	-25,0	100,0
78	Vermietung und Überlassung von Arbeitskräften	7	7	-	-	75,0	133,3	0,0	x
79	Reisebüros, -veranstalter und sonstige Reservierungsdienstleistungen	27	25	1	1	50,0	56,3	x	-50,0
81	Gebäudebetreuung; Garten- und Landschaftsbau	202	171	23	8	-12,9	-17,0	9,5	60,0
P	Erziehung und Unterricht	58	48	5	5	-12,1	-15,8	-16,7	66,7
Q	Gesundheits- und Sozialwesen	47	41	6	-	-7,8	-16,3	x	x
R	Kunst, Unterhaltung und Erholung	60	51	5	4	9,1	4,1	25,0	100,0
S	Erbringung von sonstigen Dienstleistungen	281	240	23	18	-11,9	-15,8	43,8	0,0
	Sonstige Tätigkeiten	-	-	-	-	0,0	0,0	0,0	0,0
	<b>Insgesamt</b>	<b>3 574</b>	<b>2 936</b>	<b>375</b>	<b>263</b>	<b>-9,5</b>	<b>-15,6</b>	<b>39,4</b>	<b>28,3</b>

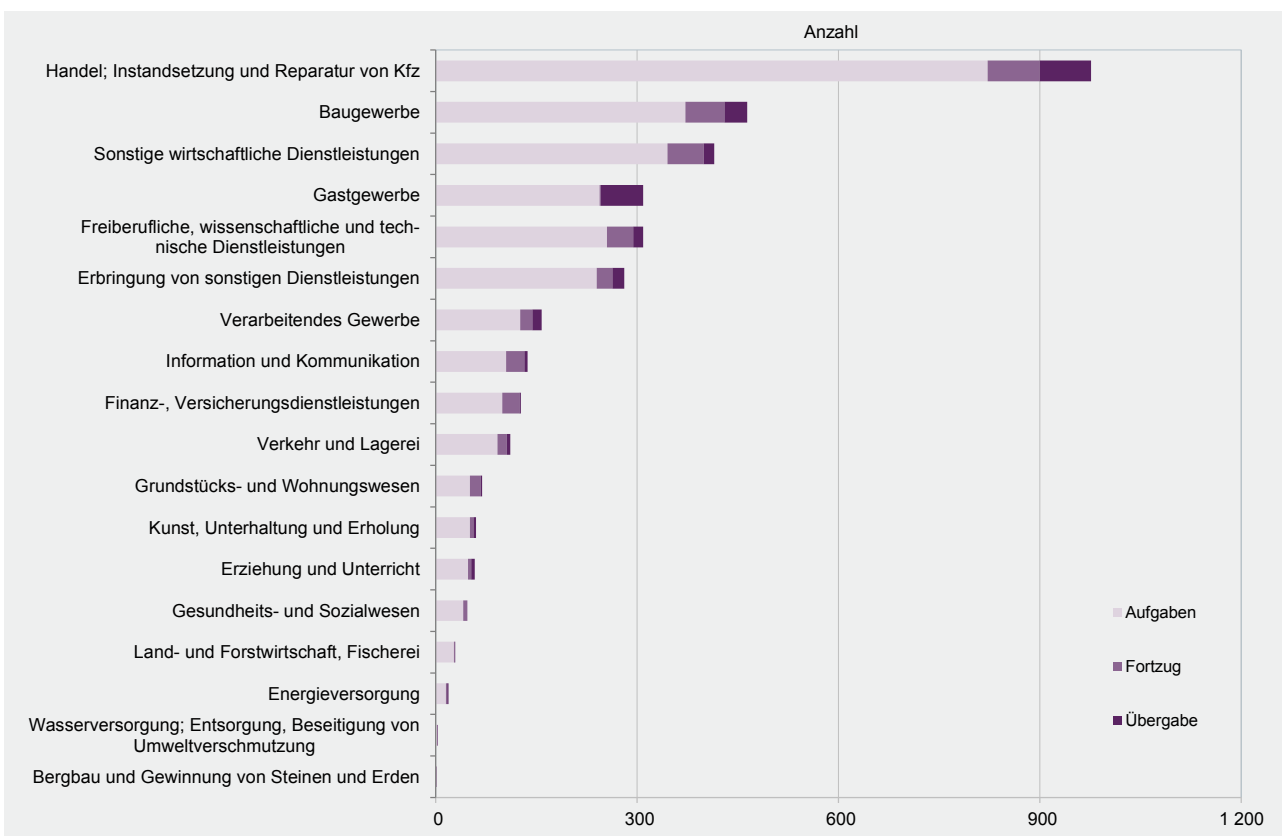
G 2

Gewerbeanmeldungen im Januar 2015 nach Wirtschaftszweigabschnitten



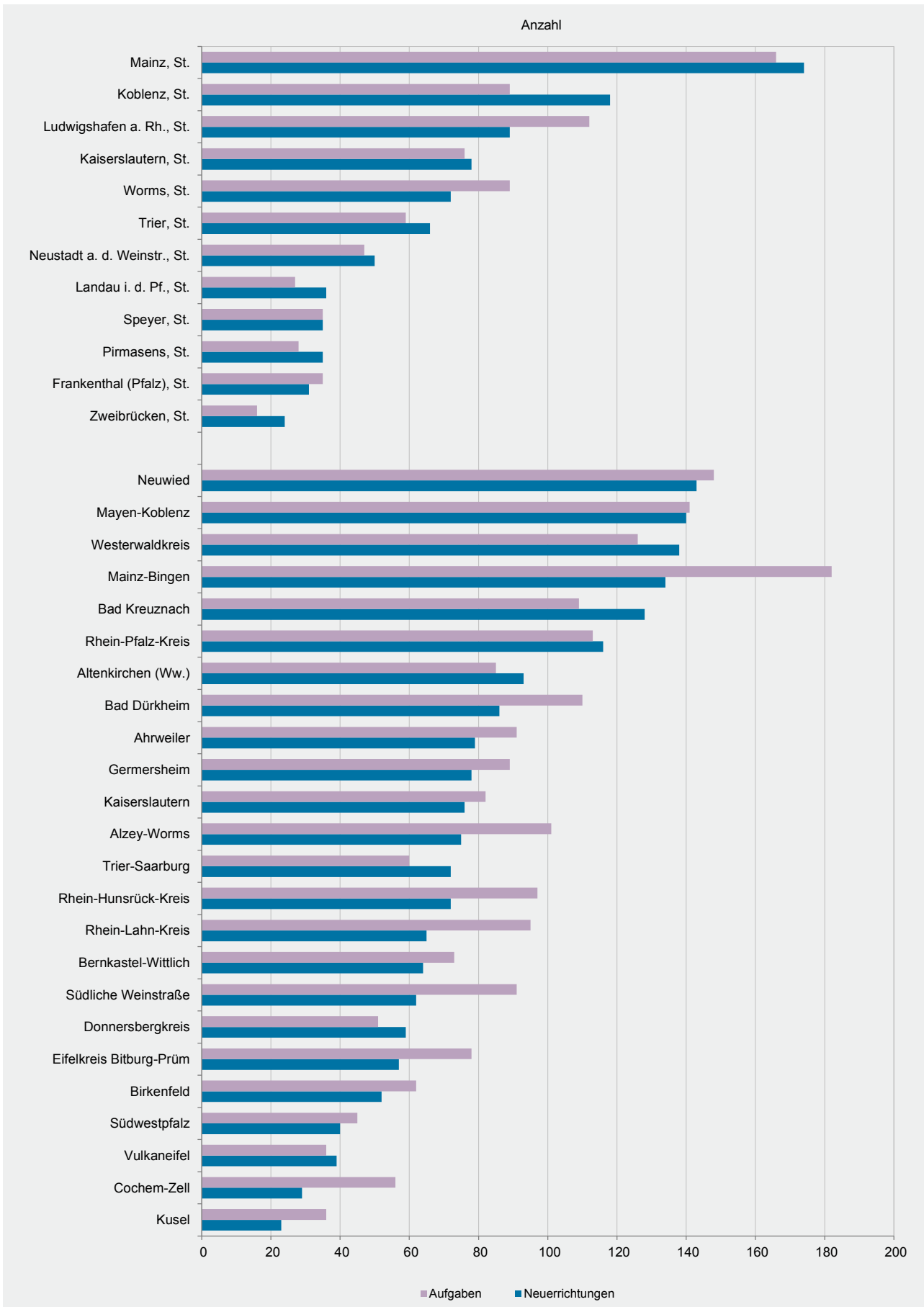
G 3

Gewerbeabmeldungen im Januar 2015 nach Wirtschaftszweigabschnitten



Verwaltungsbereich	Anmeldungen im Jan. 2015				Veränderung zum Dez. 2014			
	ins- gesamt	davon			ins- gesamt	davon		
		Neuer- richtung	Zuzug	Über- nahme		Neuer- richtung	Zuzug	Über- nahme
Anzahl				%				
Frankenthal (Pfalz), St.	38	31	5	2	15,2	6,9	150,0	0,0
Kaiserslautern, St.	85	78	2	5	77,1	95,0	-75,0	x
Koblenz, St.	145	118	12	15	38,1	40,5	9,1	50,0
Landau i. d. Pf., St.	39	36	3	-	69,6	100,0	-40,0	0,0
Ludwigshafen a. Rh., St.	108	89	10	9	21,3	14,1	100,0	50,0
Mainz, St.	275	174	72	29	100,7	75,8	453,8	16,0
Neustadt a. d. Weinstr., St.	57	50	5	2	62,9	78,6	-16,7	100,0
Pirmasens, St.	39	35	2	2	30,0	25,0	0,0	x
Speyer, St.	43	35	4	4	34,4	45,8	33,3	-20,0
Trier, St.	76	66	3	7	40,7	65,0	-40,0	-22,2
Worms, St.	88	72	7	9	166,7	213,0	75,0	50,0
Zweibrücken, St.	24	24	-	-	-42,9	-42,9	0,0	0,0
Ahrweiler	101	79	15	7	26,3	19,7	150,0	-12,5
Altenkirchen (Ww.)	124	93	22	9	67,6	63,2	214,3	-10,0
Alzey-Worms	106	75	18	13	21,8	19,0	5,9	85,7
Bad Dürkheim	106	86	16	4	27,7	26,5	77,8	-33,3
Bad Kreuznach	158	128	17	13	47,7	34,7	142,9	160,0
Bernkastel-Wittlich	78	64	7	7	13,0	36,2	16,7	-56,3
Birkenfeld	67	52	4	11	24,1	10,6	100,0	120,0
Cochem-Zell	52	29	7	16	40,5	0,0	16,7	x
Donnersbergkreis	71	59	11	1	65,1	84,4	10,0	0,0
Eifelkreis Bitburg-Prüm	66	57	4	5	57,1	111,1	-60,0	0,0
Germersheim	93	78	10	5	32,9	34,5	11,1	66,7
Kaiserslautern	95	76	8	11	41,8	38,2	-11,1	266,7
Kusel	28	23	4	1	-41,7	-47,7	0,0	x
Mainz-Bingen	172	134	29	9	57,8	59,5	61,1	28,6
Mayen-Koblenz	177	140	23	14	51,3	52,2	21,1	133,3
Neuwied	178	143	28	7	14,8	8,3	133,3	-36,4
Rhein-Hunsrück-Kreis	87	72	11	4	58,2	53,2	175,0	0,0
Rhein-Lahn-Kreis	84	65	11	8	23,5	32,7	37,5	-27,3
Rhein-Pfalz-Kreis	140	116	20	4	28,4	26,1	66,7	-20,0
Südliche Weinstraße	80	62	12	6	23,1	12,7	100,0	50,0
Südwestpfalz	49	40	3	6	14,0	0,0	200,0	200,0
Trier-Saarburg	95	72	12	11	17,3	24,1	9,1	-8,3
Vulkaneifel	48	39	6	3	60,0	50,0	x	0,0
Westerwaldkreis	169	138	22	9	37,4	38,0	83,3	-18,2
Rheinland-Pfalz	3 441	2 728	445	268	38,9	36,7	64,8	27,0
kreisfreie Städte	1 017	808	125	84	53,9	51,6	95,3	31,3
Landkreise	2 424	1 920	320	184	33,5	31,2	55,3	25,2
Industrie- und Handelskammer								
Kammerbezirk Koblenz	1 342	1 057	172	113	37,6	32,5	83,0	36,1
Kammerbezirk Pfalz	1 095	918	115	62	27,3	25,6	26,4	63,2
Kammerbezirk Rheinhessen	641	455	126	60	75,1	69,1	142,3	33,3
Kammerbezirk Trier	363	298	32	33	31,5	50,5	-3,0	-26,7

Verwaltungsbereich	Abmeldungen im Jan. 2015				Veränderung zum Dez. 2014			
	ins- gesamt	davon			ins- gesamt	davon		
		Aufgabe	Fortzug	Über- gabe		Aufgabe	Fortzug	Über- gabe
Anzahl				%				
Frankenthal (Pfalz), St.	39	35	-	4	-20,4	-20,5	x	100,0
Kaiserslautern, St.	87	76	9	2	35,9	24,6	200,0	x
Koblenz, St.	109	89	12	8	-18,0	-19,8	-7,7	-11,1
Landau i. d. Pf., St.	32	27	4	1	39,1	35,0	33,3	x
Ludwigshafen a. Rh., St.	126	112	11	3	-10,0	-10,4	37,5	-57,1
Mainz, St.	218	166	28	24	31,3	20,3	133,3	50,0
Neustadt a. d. Weinstr., St.	53	47	4	2	-5,4	-9,6	33,3	100,0
Pirmasens, St.	32	28	1	3	-25,6	-30,0	-50,0	200,0
Speyer, St.	47	35	7	5	-7,8	-20,5	75,0	66,7
Trier, St.	97	59	13	25	9,0	-11,9	18,2	127,3
Worms, St.	100	89	6	5	11,1	17,1	0,0	-37,5
Zweibrücken, St.	17	16	1	-	-63,8	-62,8	-66,7	x
Ahrweiler	108	91	12	5	-12,9	-20,9	100,0	66,7
Altenkirchen (Ww.)	110	85	17	8	-19,1	-30,3	240,0	-11,1
Alzey-Worms	131	101	20	10	0,8	-5,6	53,8	0,0
Bad Dürkheim	124	110	13	1	-9,5	-9,8	44,4	-83,3
Bad Kreuznach	136	109	15	12	-4,9	-13,5	36,4	100,0
Bernkastel-Wittlich	90	73	8	9	-15,9	-18,0	-11,1	0,0
Birkenfeld	75	62	3	10	19,0	12,7	200,0	42,9
Cochem-Zell	79	56	4	19	71,7	33,3	100,0	x
Donnersbergkreis	55	51	3	1	-6,8	2,0	-62,5	0,0
Eifelkreis Bitburg-Prüm	83	78	2	3	2,5	11,4	-50,0	-57,1
Germersheim	104	89	9	6	0,0	-6,3	80,0	50,0
Kaiserslautern	93	82	5	6	1,1	1,2	-37,5	100,0
Kusel	41	36	4	1	-29,3	-33,3	33,3	0,0
Mainz-Bingen	233	182	35	16	-41,6	-51,1	94,4	77,8
Mayen-Koblenz	176	141	22	13	3,5	-8,4	69,2	333,3
Neuwied	180	148	21	11	-16,7	-22,5	90,9	-21,4
Rhein-Hunsrück-Kreis	108	97	7	4	38,5	34,7	250,0	0,0
Rhein-Lahn-Kreis	117	95	9	13	-1,7	-5,9	50,0	8,3
Rhein-Pfalz-Kreis	146	113	29	4	-8,2	-19,3	107,1	-20,0
Südliche Weinstraße	107	91	12	4	-5,3	-5,2	0,0	-20,0
Südwestpfalz	50	45	2	3	-18,0	-21,1	-50,0	x
Trier-Saarburg	81	60	8	13	-30,8	-38,1	0,0	8,3
Vulkaneifel	40	36	1	3	-23,1	-18,2	-80,0	0,0
Westerwaldkreis	150	126	18	6	-36,4	-38,2	-14,3	-45,5
Rheinland-Pfalz	3 574	2 936	375	263	-9,5	-15,6	39,4	28,3
kreisfreie Städte	957	779	96	82	0,6	-5,1	35,2	39,0
Landkreise	2 617	2 157	279	181	-12,8	-18,8	40,9	24,0
Industrie- und Handelskammer								
Kammerbezirk Koblenz	1 348	1 099	140	109	-7,9	-15,0	53,8	36,3
Kammerbezirk Pfalz	1 153	993	114	46	-8,2	-11,7	23,9	15,0
Kammerbezirk Rheinhessen	682	538	89	55	-13,1	-22,4	81,6	27,9
Kammerbezirk Trier	391	306	32	53	-12,3	-16,6	-13,5	26,2



WZ 2008	Wirtschaftszweig	Neugründungen						Gewerbetreibende	
		ins- gesamt	Betriebsgründungen			sonstige Neugründ.		ins- gesamt	darunter: weiblich
			ins- gesamt	Haupt- nieder- lassung	Zweignie- derlassung unselbst. Zweigstelle	ins- gesamt	darunter: Neben- erwerb		
Anzahl									
A	Land- und Forstwirtschaft, Fischerei	22	1	1	-	21	13	24	6
B	Bergbau und Gewinnung von Steinen und Erden	-	-	-	-	-	-	-	-
C	Verarbeitendes Gewerbe	127	34	27	7	93	75	136	53
	darunter								
10	Herstellung von Nahrungs- und Futtermitteln	18	9	4	5	9	6	20	6
11	Getränkeherstellung	1	-	-	-	1	-	1	1
13	Herstellung von Textilien	8	-	-	-	8	8	8	5
14	Herstellung von Bekleidung	13	2	2	-	11	9	13	10
16	Herstellung von Holz-, Flecht-, Korb- und Korkwaren (ohne Möbel)	5	-	-	-	5	2	5	1
18	Herstellung von Druckerzeugnissen; Vervielfältigung von Ton-, Bild- und Datenträgern	2	-	-	-	2	1	2	1
25	Herstellung von Metallerzeugnissen	21	8	7	1	13	12	21	2
26	Herstellung von Datenverarbeitungsgeräten, elektrischen und optischen Erzeugnissen	-	-	-	-	-	-	-	-
27	Herstellung von elektrischen Ausrüstungen	1	1	1	-	-	-	1	-
28	Maschinenbau	4	2	2	-	2	1	4	-
29	Herstellung von Kraftwagen u. Kraftwagenteilen	1	1	-	1	-	-	1	-
31	Herstellung von Möbeln	2	1	1	-	1	1	4	-
D	Energieversorgung	7	3	3	-	4	4	7	1
E	Wasserversorgung; Entsorgung, Beseitigung von Umweltverschmutzung	2	-	-	-	2	1	2	-
F	Baugewerbe	366	76	74	2	290	69	399	15
G	Handel; Instandsetzung und Reparatur von Kfz	659	137	75	62	522	374	725	245
	darunter								
45	Kfz-Handel; Instandsetzung u. Reparatur von Kfz	121	28	16	12	93	61	127	10
46	Handelsvermittlung und Großhandel (ohne Kfz)	123	31	23	8	92	55	138	40
47	Einzelhandel (ohne Kfz)	415	78	36	42	337	258	460	195
H	Verkehr und Lagerei	84	23	13	10	61	22	92	20
	darunter								
49	Landverkehr und Transport in Rohrfernleitungen	44	11	8	3	33	13	46	15
53	Post-, Kurier- und Expressdienste	25	3	1	2	22	5	29	4
I	Gastgewerbe	176	61	43	18	115	23	192	68
55	Beherbergung	23	5	3	2	18	8	26	9
56	Gastronomie	153	56	40	16	97	15	166	59
J	Information und Kommunikation	115	21	19	2	94	68	144	21
	darunter								
58	Verlagswesen	3	-	-	-	3	3	3	-
61	Telekommunikation	-	-	-	-	-	-	-	-
62	Erbringung von Dienstleistungen der Informationstechnologie	92	17	16	1	75	54	108	16
63	Informationsdienstleistungen	7	2	1	1	5	3	13	2
K	Finanz-, Versicherungsdienstleistungen	78	17	14	3	61	24	85	20
	darunter								
66	Mit Finanz- und Versicherungsdienstleistungen verbundene Tätigkeiten	67	6	4	2	61	24	70	17
L	Grundstücks- und Wohnungswesen	67	21	17	4	46	23	74	24
M	Freiberufliche, wissenschaftliche und technische Dienstleistungen	275	58	51	7	217	160	301	83
	darunter								
70	Verwaltung und Führung von Unternehmen; Unternehmensberatung	58	29	25	4	29	15	69	11
73	Werbung und Marktforschung	72	8	7	1	64	50	78	29
N	Sonstige wirtschaftliche Dienstleistungen	286	45	34	11	241	158	309	78
	darunter								
77	Vermietung von beweglichen Sachen	23	6	4	2	17	13	29	4
78	Vermietung und Überlassung von Arbeitskräften	4	2	1	1	2	-	4	-
79	Reisebüros, -veranstalter und sonstige Reservierungsdienstleistungen	20	3	1	2	17	12	23	10
81	Gebäudebetreuung; Garten- und Landschaftsbau	145	21	19	2	124	80	151	33
P	Erziehung und Unterricht	60	10	4	6	50	37	62	35
Q	Gesundheits- und Sozialwesen	47	3	3	-	44	19	47	40
R	Kunst, Unterhaltung und Erholung	64	10	2	8	54	43	67	21
S	Erbringung von sonstigen Dienstleistungen	280	42	30	12	238	161	288	216
	Sonstige Tätigkeiten	-	-	-	-	-	-	-	-
	<b>Insgesamt</b>	<b>2 715</b>	<b>562</b>	<b>410</b>	<b>152</b>	<b>2 153</b>	<b>1 274</b>	<b>2 954</b>	<b>946</b>

WZ 2008	Wirtschaftszweig	Vollständige Aufgaben						Gewerbetreibende	
		ins- gesamt	Betriebsaufgaben			sonstige Stillleg.		ins- gesamt	darunter: weiblich
			ins- gesamt	Haupt- nieder- lassung	Zweignie- derlassung unselbst. Zweigstelle	ins- gesamt	darunter: Neben- erwerb		
Anzahl									
A	Land- und Forstwirtschaft, Fischerei	27	2	2	-	25	11	33	7
B	Bergbau und Gewinnung von Steinen und Erden	1	-	-	-	1	-	1	-
C	Verarbeitendes Gewerbe	122	28	20	8	94	51	132	52
	darunter								
10	Herstellung von Nahrungs- und Futtermitteln	19	9	4	5	10	2	22	8
11	Getränkeherstellung	1	1	1	-	-	-	1	-
13	Herstellung von Textilien	7	-	-	-	7	6	7	7
14	Herstellung von Bekleidung	7	-	-	-	7	6	7	6
16	Herstellung von Holz-, Flecht-, Korb- und Korkwaren (ohne Möbel)	2	-	-	-	2	2	2	1
18	Herstellung von Druckerzeugnissen; Vervielfältigung von Ton-, Bild- und Datenträgern	11	2	2	-	9	3	11	4
25	Herstellung von Metallerzeugnissen	29	9	8	1	20	8	34	4
26	Herstellung von Datenverarbeitungsgeräten, elektrischen und optischen Erzeugnissen	-	-	-	-	-	-	-	-
27	Herstellung von elektrischen Ausrüstungen	2	-	-	-	2	1	2	-
28	Maschinenbau	5	2	1	1	3	-	6	-
29	Herstellung von Kraftwagen u. Kraftwagenteilen	-	-	-	-	-	-	-	-
31	Herstellung von Möbeln	1	1	1	-	-	-	1	-
D	Energieversorgung	15	-	-	-	15	9	16	3
E	Wasserversorgung; Entsorgung, Beseitigung von Umweltverschmutzung	1	1	1	-	-	-	2	-
F	Baugewerbe	371	50	46	4	321	71	404	27
G	Handel; Instandsetzung und Reparatur von Kfz	818	172	110	62	646	338	883	341
	darunter								
45	Kfz-Handel; Instandsetzung u. Reparatur von Kfz	90	20	14	6	70	38	96	21
46	Handelsvermittlung und Großhandel (ohne Kfz)	184	37	31	6	147	48	201	56
47	Einzelhandel (ohne Kfz)	544	115	65	50	429	252	586	264
H	Verkehr und Lagerei	92	30	22	8	62	19	102	16
	darunter								
49	Landverkehr und Transport in Rohrfernleitungen	64	20	14	6	44	12	72	12
53	Post-, Kurier- und Expressdienste	20	5	4	1	15	5	20	3
I	Gastgewerbe	244	69	63	6	175	44	259	108
55	Beherbergung	38	8	7	1	30	11	43	25
56	Gastronomie	206	61	56	5	145	33	216	83
J	Information und Kommunikation	104	18	16	2	86	56	115	20
	darunter								
58	Verlagswesen	6	2	2	-	4	3	6	3
61	Telekommunikation	4	2	1	1	2	1	6	1
62	Erbringung von Dienstleistungen der Informationstechnologie	74	12	11	1	62	41	75	10
63	Informationsdienstleistungen	11	2	2	-	9	6	16	5
K	Finanz-, Versicherungsdienstleistungen	99	18	11	7	81	24	101	36
	darunter								
66	Mit Finanz- und Versicherungsdienstleistungen verbundene Tätigkeiten	91	10	6	4	81	24	92	35
L	Grundstücks- und Wohnungswesen	50	13	11	2	37	12	52	24
M	Freiberufliche, wissenschaftliche und technische Dienstleistungen	252	32	29	3	220	117	262	94
	darunter								
70	Verwaltung und Führung von Unternehmen; Unternehmensberatung	38	7	7	-	31	13	42	8
73	Werbung und Marktforschung	102	8	8	-	94	60	104	44
N	Sonstige wirtschaftliche Dienstleistungen	342	47	36	11	295	137	360	111
	darunter								
77	Vermietung von beweglichen Sachen	19	9	7	2	10	6	26	3
78	Vermietung und Überlassung von Arbeitskräften	7	5	2	3	2	1	9	1
79	Reisebüros, -veranstalter und sonstige Reservierungsdienstleistungen	25	4	4	-	21	8	30	10
81	Gebäudebetreuung; Garten- und Landschaftsbau	171	17	15	2	154	65	171	43
P	Erziehung und Unterricht	47	6	4	2	41	24	48	16
Q	Gesundheits- und Sozialwesen	41	4	4	-	37	20	43	33
R	Kunst, Unterhaltung und Erholung	51	8	7	1	43	18	60	11
S	Erbringung von sonstigen Dienstleistungen	240	36	17	19	204	103	246	170
	Sonstige Tätigkeiten	-	-	-	-	-	-	-	-
	<b>Insgesamt</b>	<b>2 917</b>	<b>534</b>	<b>399</b>	<b>135</b>	<b>2 383</b>	<b>1 054</b>	<b>3 119</b>	<b>1 069</b>



Rechtsform Geschlecht Staatsangehörigkeit	Neugründungen						Gewerbetreibende	
	ins- gesamt	Betriebsgründungen			sonstige Neugründ.		ins- gesamt	darunter: weiblich
		ins- gesamt	Haupt- nieder- lassung	Zweignie- derl./unselb- ständige Zweigstelle	ins- gesamt	darunter: Neben- erwerb		
Anzahl								

Insgesamt	2 715	562	410	152	2 153	1 274	2 954	946
-----------	-------	-----	-----	-----	-------	-------	-------	-----

## nach der Rechtsform des Unternehmens

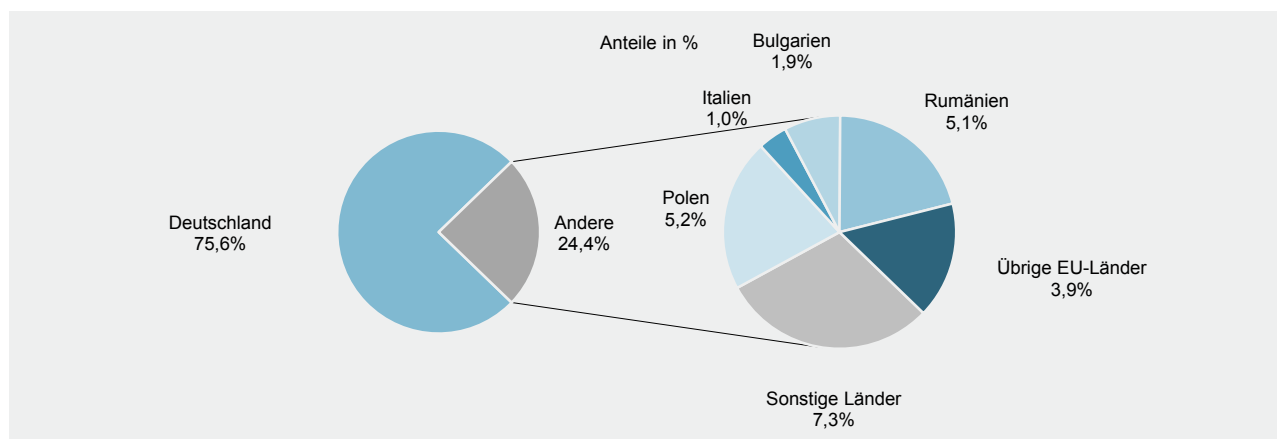
Einzelunternehmen	2 304	223	153	70	2 081	1 202	2 304	835
Offene Handelsgesellschaft	5	5	5	-	-	-	10	2
Kommanditgesellschaft	1	1	1	-	-	-	1	1
Gesellschaft mit beschränkter Haftung & Co.KG	37	35	21	14	2	2	59	6
Gesellschaft des bürgerlichen Rechts	111	62	57	5	49	49	238	41
Aktiengesellschaft	1	1	-	1	-	-	-	-
Gesellschaft mit beschränkter Haftung	240	222	164	58	18	18	320	55
Genossenschaft	1	1	1	-	-	-	2	-
Eingetragener Verein	8	6	6	-	2	2	12	5
Private Company Ltd	5	5	1	4	-	-	5	-
Sonstige Rechtsformen	2	1	1	-	1	1	3	1

## Einzelunternehmer/-innen nach Geschlecht

weiblich	835	68	51	17	767	508	x	x
männlich	1 469	155	102	53	1 314	694	x	x

## Einzelunternehmer/-innen nach ausgewählter Staatsangehörigkeit

Deutschland	1 741	165	102	63	1 576	1 092	1 741	685
EU-Länder	395	36	34	2	359	51	395	87
Polen	119	9	8	1	110	11	119	30
Italien	23	5	5	-	18	9	23	8
Bulgarien	44	5	5	-	39	1	44	3
Rumänien	118	7	7	-	111	2	118	15
Übrige EU-Länder	91	10	9	1	81	28	91	31
Sonstige Länder	168	22	17	5	146	59	168	63



Rechtsform Geschlecht Staatsangehörigkeit	Vollständige Aufgaben						Gewerbetreibende	
	ins- gesamt	Betriebsaufgaben			sonstige Stilllegungen		ins- gesamt	darunter: weiblich
		ins- gesamt	Haupt- nieder- lassung	Zweignie- derl./unsel- ständige Zweigstelle	ins- gesamt	darunter: Neben- erwerb		
Anzahl								

Insgesamt	2 917	534	399	135	2 383	1 054	3 119	1 069
-----------	-------	-----	-----	-----	-------	-------	-------	-------

## nach der Rechtsform des Unternehmens

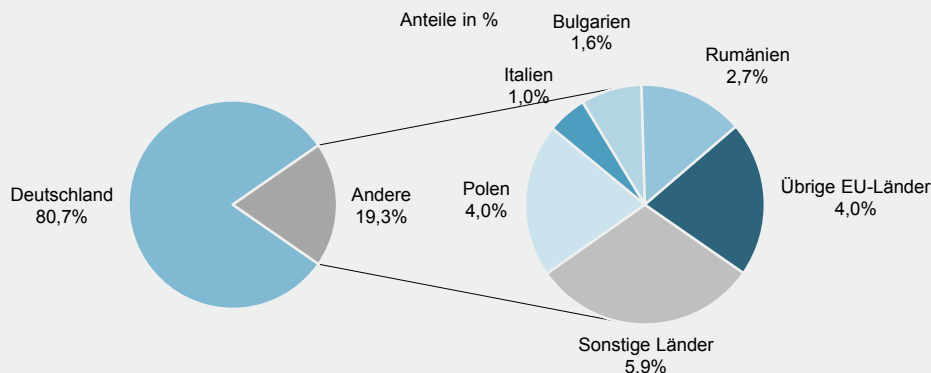
Einzelunternehmen	2 522	208	151	57	2 314	985	2 522	951
Offene Handelsgesellschaft	6	5	4	1	1	1	13	3
Kommanditgesellschaft	7	7	4	3	-	-	9	2
Gesellschaft mit beschränkter Haftung & Co.KG	27	24	18	6	3	3	42	5
Gesellschaft des bürgerlichen Rechts	130	85	80	5	45	45	258	64
Aktiengesellschaft	2	2	-	2	-	-	-	-
Gesellschaft mit beschränkter Haftung	200	180	136	44	20	20	240	42
Genossenschaft	3	3	-	3	-	-	8	-
Eingetragener Verein	5	5	4	1	-	-	6	-
Private Company Ltd	6	6	2	4	-	-	6	1
Sonstige Rechtsformen	9	9	-	9	-	-	15	1

## Einzelunternehmer/-innen nach Geschlecht

weiblich	951	66	49	17	885	445	x	x
männlich	1 571	142	102	40	1 429	540	x	x

## Einzelunternehmer/-innen nach ausgewählter Staatsangehörigkeit

Deutschland	2 035	174	124	50	1 861	893	2 035	813
EU-Länder	338	13	10	3	325	42	338	90
Polen	101	2	2	-	99	14	101	30
Italien	26	4	3	1	22	4	26	7
Bulgarien	40	1	1	-	39	2	40	3
Rumänien	69	-	-	-	69	7	69	16
Übrige EU-Länder	102	6	4	2	96	15	102	34
Sonstige Länder	149	21	17	4	128	50	149	48



## Impressum

---

Herausgeber:  
Statistisches Landesamt Rheinland-Pfalz  
Mainzer Straße 14-16  
56130 Bad Ems

Telefon: 02603 71-0  
Telefax: 02603 71-3150

E-Mail: [poststelle@statistik.rlp.de](mailto:poststelle@statistik.rlp.de)  
Internet: [www.statistik.rlp.de](http://www.statistik.rlp.de)

Kostenfreier Download im Internet: <http://www.statistik.rlp.de/veroeffentlichungen/statistische-berichte>

---

© Statistisches Landesamt Rheinland-Pfalz · Bad Ems · 2015

Vervielfältigung und Verbreitung, auch auszugsweise, mit Quellenangabe gestattet.