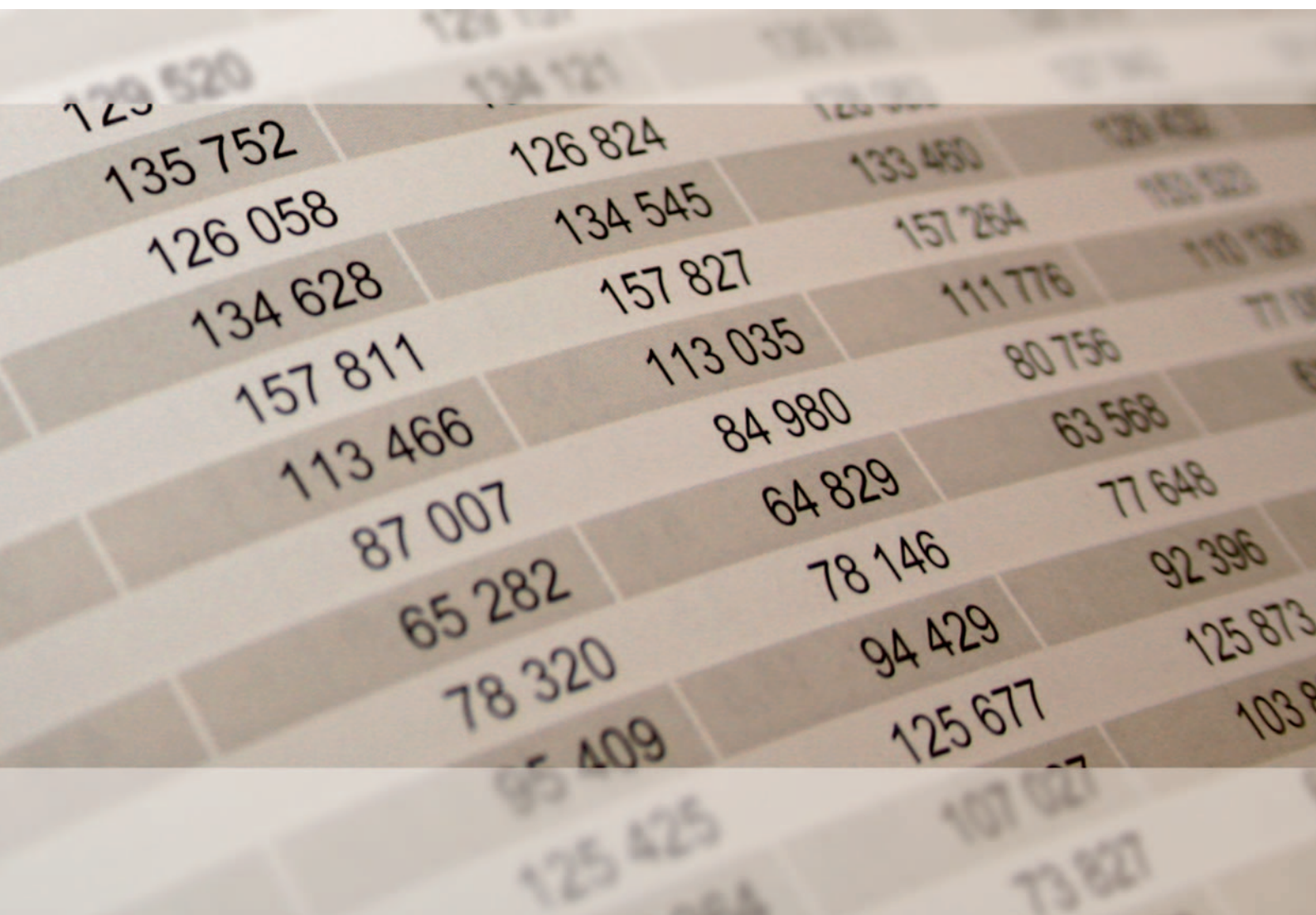




2015

STATISTISCHE BERICHTE



Gewerbeanzeigen im August 2015

Ergebnisse der Gewerbeanzeigenstatistik

Zeichenerklärungen

0	Zahl ungleich Null, Betrag jedoch kleiner als die Hälfte von 1 in der letzten ausgewiesenen Stelle
-	nichts vorhanden
.	Zahl unbekannt oder geheim
x	Nachweis nicht sinnvoll
...	Zahl fällt später an
/	keine Angabe, da Zahl nicht sicher genug
()	Aussagewert eingeschränkt, da Zahl statistisch unsicher
D	Durchschnitt
p	vorläufig
r	revidiert
s	geschätzt

Für die Abgrenzung von Größenklassen wird im Allgemeinen anstelle einer ausführlichen Beschreibung „50 bis unter 100“ die Darstellungsform „50 – 100“ verwendet.

Einzelwerte in Tabellen werden im Allgemeinen ohne Rücksicht auf die Endsumme gerundet.

Inhalt

	Seite
Informationen zur Statistik	4
Glossar	5
Tabellen	
T 1 Gewerbeanmeldungen im August 2015 nach Wirtschaftszweigen	9
T 2 Gewerbeabmeldungen im August 2015 nach Wirtschaftszweigen	10
T 3 Gewerbeanmeldungen im August 2015 nach Verwaltungsbezirken	12
T 4 Gewerbeabmeldungen im August 2015 nach Verwaltungsbezirken	13
T 5 Neugründungen sowie Gewerbetreibende im August 2015 nach Wirtschaftszweigen	15
T 6 Vollständige Aufgaben sowie Gewerbetreibende im August 2015 nach Wirtschaftszweigen	16
T 7 Neugründungen sowie Gewerbetreibende im August 2015 nach Art der Niederlassung, Rechtsform, Einzelunternehmen nach Geschlecht und Staatsangehörigkeit	17
T 8 Vollständige Aufgaben sowie Gewerbetreibende im August 2015 nach Art der Niederlassung, Rechtsform, Einzelunternehmen nach Geschlecht und Staatsangehörigkeit	18
Grafiken	
G 1 Gewerbean- und -abmeldungen mit Neuerrichtungen und Aufgaben im Jahresüberblick	8
G 2 Gewerbeanmeldungen im August 2015 nach Wirtschaftszweigabschnitten	11
G 3 Gewerbeabmeldungen im August 2015 nach Wirtschaftszweigabschnitten	11
G 4 Neuerrichtungen und Aufgaben im August 2015 nach Verwaltungsbezirken	14
G 5 Neugründungen im August 2015 nach ausgewählten Staatsangehörigkeiten von Einzelunternehmern/-innen	17
G 6 Vollständige Aufgaben im August 2015 nach ausgewählten Staatsangehörigkeiten von Einzelunternehmern/-innen	18

Informationen zur Statistik

Ziel der Statistik

Die Gewerbeanzeigenstatistik dient als unentbehrliche Informationsgrundlage für die Wirtschafts-, Wettbewerbs- und Strukturpolitik. Sie stellt Informationen über die Aufnahme und Beendigung gewerblicher Tätigkeiten und deren Anlässe bereit. Dies sind zum einen Angaben über die Gesamtheit der Gewerbemeldungen und zum anderen umfassende Angaben über die gemeldeten gewerblichen Gründungen und Stilllegungen.

Rechtsgrundlage

Die Rechtsgrundlagen der Gewerbeanzeigenstatistik sind § 14 Abs. 13 der Gewerbeordnung (GewO), in der Fassung der Bekanntmachung vom 22.02.1999 (BGBl. I S. 202), zuletzt geändert durch Artikel 2 des Gesetzes vom 28. November 2014 (BGBl. I S. 1802), sowie die Verordnung zur Ausgestaltung des Gewerbeanzeigenverfahrens (Gewerbeanzeigenverordnung – GewAnzV) des Bundesministeriums für Wirtschaft und Energie vom 22. Juli 2014. Letztere ist am 1. Januar 2015 in Kraft getreten.

Erhebungsumfang

Die Gewerbeanzeigenstatistik ist eine Sekundärerhebung. Die Datengrundlage bilden die in einem Monat bei den zuständigen Behörden erstatteten Gewerbeanzeigen. Gewerbeanzeigen sind gemäß § 14 Abs. 1 GewO von allen natürlichen und juristischen Personen bei Aufnahme, Änderung oder Aufgabe eines stehenden Gewerbes, einer Zweigniederlassung oder einer unselbständigen Zweigstelle zu tätigen. Auskunftspflichtig zur Gewerbeanzeigenstatistik sind die Gewerbetreibenden. Diese kommen ihrer Auskunftspflicht nach, indem sie die Gewerbeanzeige erstatten.

Die Gewerbeanzeigenstatistik ist darüber hinaus eine Vollerhebung. Nicht in die Statistik einbezogen sind allerdings die Freien Berufe, die Urproduktion (Land- und Forstwirtschaft, Bergbau und Gewinnung von Steinen und Erden) und die Erbringung von Finanz- und Versicherungsdienstleistungen, da diese Bereiche nicht der Gewerbeordnung unterliegen. Nicht berücksichtigt werden ferner das Automatenaufstellgewerbe und das Reisegewerbe, weil die in diesen Bereichen tätigen Unternehmen in der Regel mehrere Gewerbemeldungen abgeben.

Erhebungsdurchführung

Die zuständigen Behörden, d. h. die Gewerbeämter und die Starterzentren der IHK und HWK, leiten die bei Ihnen erstatteten Gewerbeanzeigen in der Regel unter Nutzung des vom Statistischen Landesamt bereitgestellten Web-Portals „Gewerbe-Online“ einmal monatlich an das Statistische Landesamt weiter. Die im Statistischen Landesamt angesiedelte Verwaltungsstelle „Gewerbe-Online“ stellt die auf diesem Weg eingegangenen Daten anschließend dem zuständigen statistischen Fachbereich medienbruchfrei zwecks Erstellung der Gewerbeanzeigenstatistik zur Verfügung.

Berichtszeitraum/-zeitpunkt und Periodizität

Die Gewerbeanzeigenstatistik wird monatlich erstellt. Die monatlichen Ergebnisse stehen ca. zwei bis zweieinhalb Monate nach Ablauf eines Monats zur Verfügung. Das Jahresergebnis liegt dementsprechend ca. Mitte März des Folgejahres vor.

Erhebungsmerkmale

Die Erhebungsmerkmale der Gewerbeanzeigenstatistik umfassen im Wesentlichen die angemeldete Tätigkeit, die Angabe Haupt- oder Nebenerwerb, das Datum des Beginns der angemeldeten Tätigkeit, die Art des angemeldeten Betriebes, die Zahl der bei Geschäftsaufnahme tätigen Personen nach Voll- und Teilzeit, die Angabe Hauptniederlassung, Zweigniederlassung oder Zweigstelle, den Grund der Gewerbeanzeige und das Datum der Erstattung der Gewerbeanzeige sowie die personenbezogenen Merkmale Geschlecht und Staatsangehörigkeit

Regionale Ebene

Die Ergebnisse werden in dieser Veröffentlichung bis auf Kreisebene nachgewiesen. Ergebnisse in tieferer regionaler Gliederung können auf Anfrage bereitgestellt werden.

Vergleichbarkeit / Klassifikationen

Die Ergebnisse dieser Veröffentlichung nach Wirtschaftszweigen sind nach der aktuell gültigen Klassifikation der Wirtschaftszweige gegliedert, d. h. auf Basis der WZ 2008. Eine Vergleichbarkeit mit Ergebnissen früherer Jahre, die nach einer älteren Klassifikation der Wirtschaftszweige (WZ 1993, WZ 2003) gegliedert sind, ist nur mit Einschränkungen bzw. gar nicht möglich. Der Wirtschaftszweig ist in der Gewerbeanzeigenstatistik nur bis auf die Ebene des Dreistellers durchgängig verfügbar.

Glossar

Aufgabe eines Gewerbes

Erfolgt entweder durch vollständige Aufgabe oder durch Umwandlung.

Betriebsaufgabe

Aufgabe eines Gewerbebetriebes mit einer erwarteten größeren wirtschaftlichen Bedeutung. Sie kann durch eine juristische Person, eine Gesellschaft ohne Rechtspersönlichkeit (Personengesellschaft) oder eine natürliche Person erfolgen. Bei einer natürlichen Person, die eine Hauptniederlassung abmeldet, ist Voraussetzung, dass sie entweder in das Handelsregister eingetragen war oder aber eine Handwerkskarte besitzt oder zuletzt mindestens einen Arbeitnehmer beschäftigt hat.

Betriebsgründung

Gründung eines Betriebes mit einer erwarteten größeren wirtschaftlichen Bedeutung. Sie kann durch eine juristische Person, eine Gesellschaft ohne Rechtspersönlichkeit (Personengesellschaft) oder eine natürliche Person erfolgen. Bei einer natürlichen Person, die eine Hauptniederlassung anmeldet, ist Voraussetzung, dass sie entweder in das Handelsregister eingetragen ist oder aber eine Handwerkskarte besitzt oder mindestens einen Arbeitnehmer beschäftigt.

Fortzug eines Gewerbes

Verlagerung des Betriebes aus dem Bezirk des nachweisenden Gewerbeamtes.

Gewerbe

Nicht sozialwidrige, selbstständige, auf Dauer und Gewinnerzielung angelegte sowie im eigenen Namen und auf eigene Rechnung ausgeübte Tätigkeit. Nicht zum Gewerbe zählen u. a. die Urproduktion (z. B. Land- und Forstwirtschaft oder Bergbau), die freien Berufe und die Verwaltung des eigenen Vermögens.

Gewerbeabmeldung

Eine Gewerbeabmeldung betrifft die Aufgabe, den Fortzug oder die Übergabe einer Hauptniederlassung, einer Zweigniederlassung oder einer Zweigstelle eines Gewerbes. Anzeigepflichtige Gewerbebetreibende sind Einzelgewerbebetreibende (d. h. natürliche Personen), geschäftsführende Gesellschafter von Personengesellschaften und juristische Personen, wobei juristische Personen ihrer Gewerbeabmeldepflicht durch Handeln ihres Vertretungsberechtigten nachkommen.

Gewerbeanmeldung

Eine Gewerbeanmeldung betrifft die Neuerrichtung, den Zuzug oder die Übernahme einer Hauptniederlassung, einer Zweigniederlassung oder einer Zweigstelle eines Gewerbes. Anzeigepflichtige Gewerbebetreibende sind Einzelgewerbebetreibende (d. h. natürliche Personen), geschäftsführende Gesellschafter von Personengesellschaften und juristische Personen, wobei juristische Personen ihrer Gewerbeanmeldepflicht durch Handeln ihres Vertretungsberechtigten nachkommen.

Gewerbeanzeige

Eine Gewerbeanzeige hat eine Gewerbeanmeldung, eine Gewerbeummeldung oder eine Gewerbeabmeldung zum Gegenstand. Es besteht eine Anzeigepflicht.

Hauptniederlassung

Mittelpunkt des Geschäftsverkehrs eines Betriebes, der sich bei Personengesellschaften (KG, OHG, GmbH & Co. KG, GbR, GmbH & Co. OHG u.a.) und juristischen Personen am Sitz des Unternehmens befindet. Eine Hauptniederlassung liegt auch dann vor, wenn daneben keine Zweigniederlassung oder unselbständige Zweigstelle betrieben wird.

Neuerrichtung eines Gewerbes

Erfolgt entweder durch Neugründung oder durch Umwandlung.

Neugründung eines Gewerbes

Entweder eine Betriebsgründung oder eine sonstige Neugründung.

Sonstige Neugründung

Gründung eines Kleinunternehmens oder eines Nebenerwerbsbetriebes. Bei der Gründung eines Kleinunternehmens gründet ein Nichtkaufmann eine Hauptniederlassung. Diese ist nicht im Handelsregister eingetragen, besitzt keine Handwerkskarte und beschäftigt keine Arbeitnehmer.

Sonstige Stilllegung

Eine sonstige Stilllegung ist die Aufgabe eines Kleinunternehmens oder eines Nebenerwerbsbetriebes. Bei der Aufgabe eines Kleinunternehmens gibt ein Nichtkaufmann eine Hauptniederlassung vollständig auf. Diese war nicht im Handelsregister eingetragen, hat keine Handwerkskarte besessen und keine Arbeitnehmer beschäftigt.

Unselbständige Zweigstelle

Feste örtliche Anlagen oder Einrichtungen, die der Ausübung eines stehenden Gewerbes dienen (z.B. ein Auslieferungslager), jedoch nicht die Bedingungen einer Zweigniederlassung erfüllen.

Vollständige Aufgabe

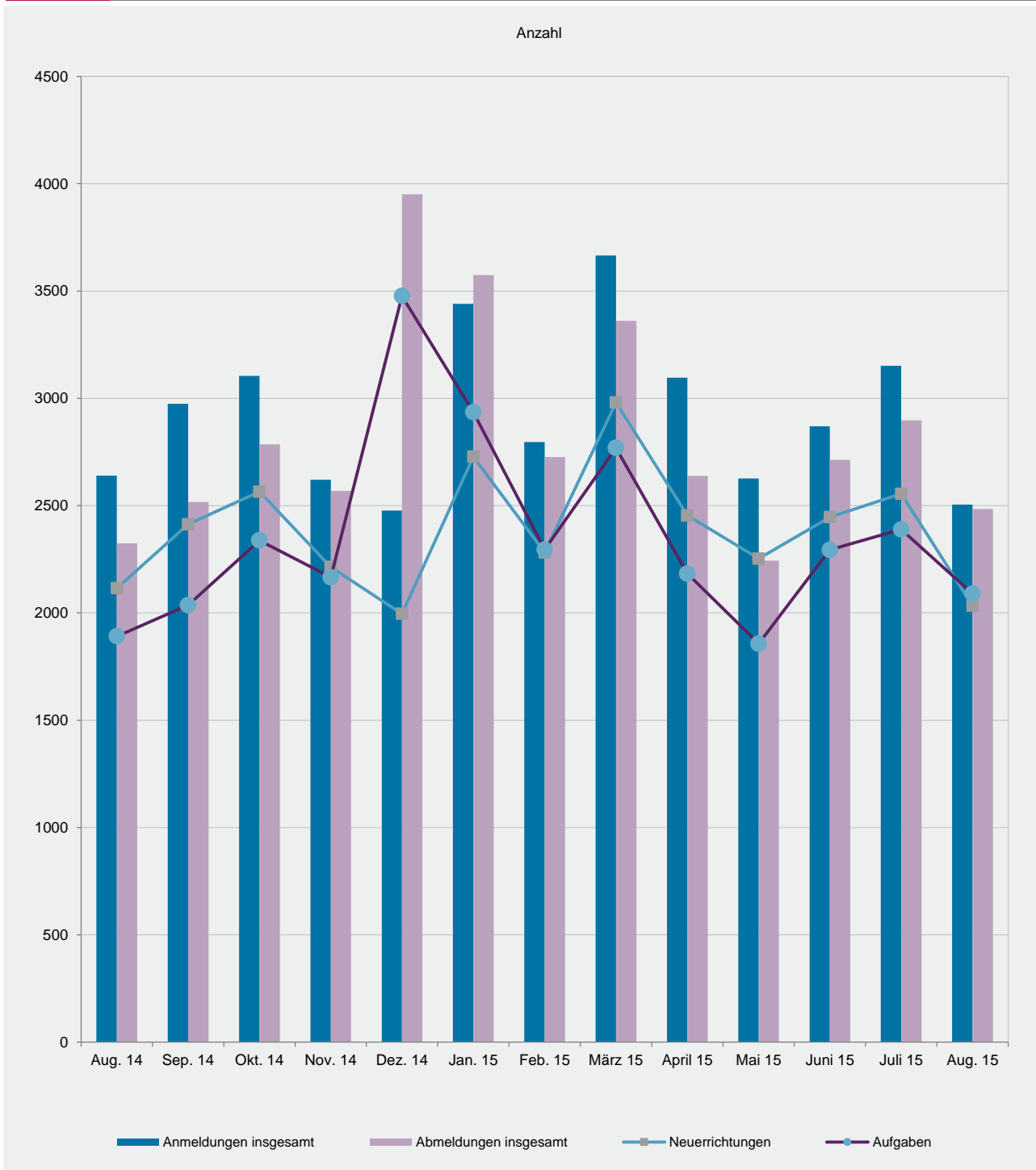
Entweder eine Betriebsaufgabe oder eine sonstige Stilllegung.

Zuzug eines Gewerbes

Verlagerung des Betriebes in den Bereich einer anderen Meldebehörde.

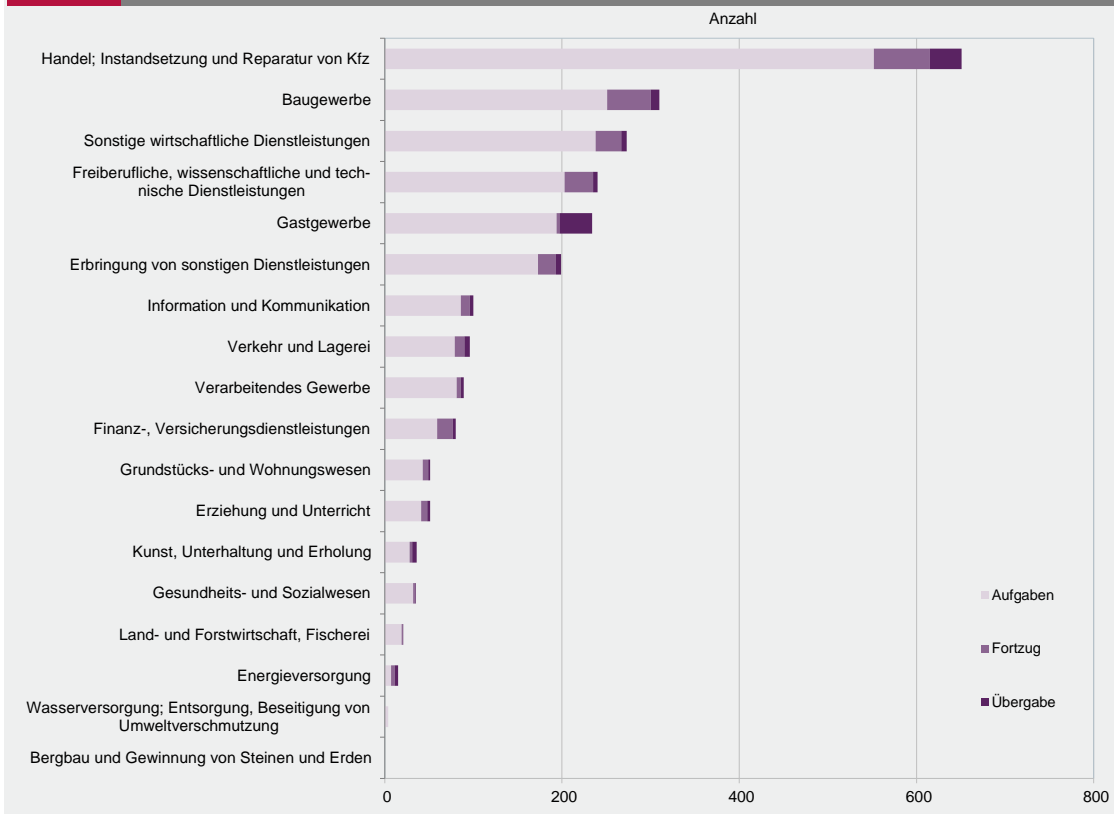
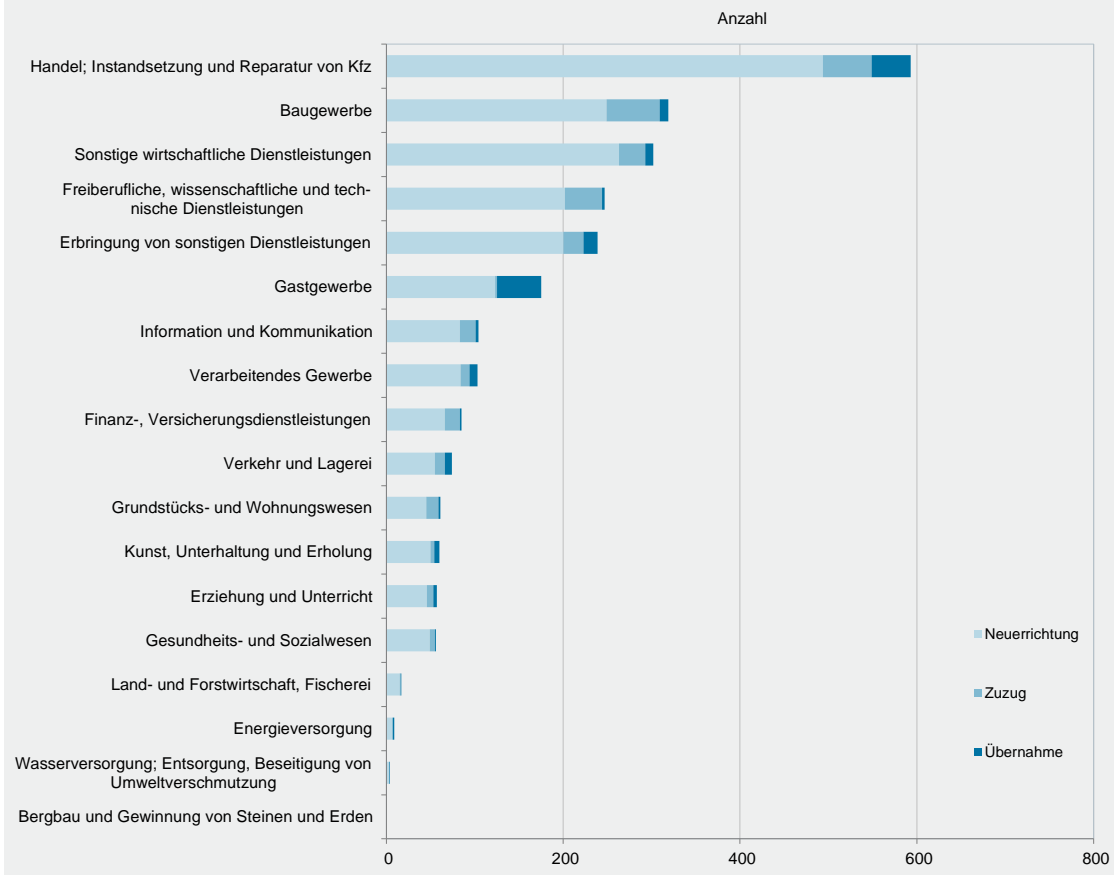
Zweigniederlassung

Betriebe mit selbständiger Organisation, selbständigen Betriebsmitteln und gesonderter Buchführung, dessen Leiter Geschäfte selbständig abzuschließen und durchzuführen befugt ist.



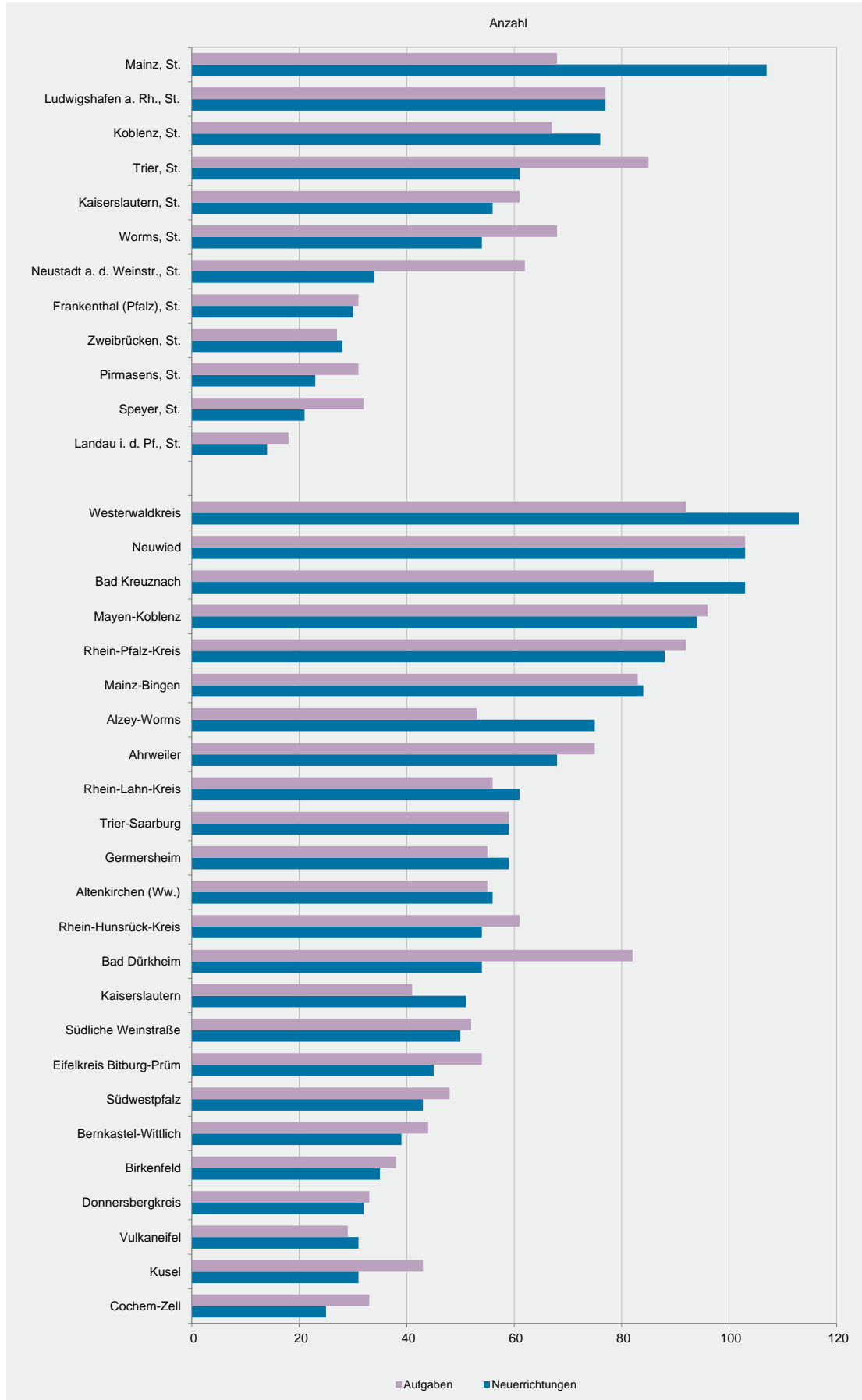
WZ 2008	Wirtschaftszweig	Anmeldungen im Aug. 2015				Veränderung zum Juli 2015			
		ins- gesamt	davon			ins- gesamt	davon		
			Neuer- richtung	Zuzug	Über- nahme		Neuer- richtung	Zuzug	Über- nahme
Anzahl				%					
A	Land- und Forstwirtschaft, Fischerei	17	15	1	1	-37,0	-37,5	-66,7	x
B	Bergbau und Gewinnung von Steinen und Erden	-	-	-	-	0,0	0,0	0,0	0,0
C	Verarbeitendes Gewerbe	103	84	10	9	-18,9	-14,3	-23,1	-43,8
	darunter								
10	Herstellung von Nahrungs- und Futtermitteln	11	9	-	2	-31,3	-25,0	0,0	-50,0
11	Getränkeherstellung	1	-	-	1	-66,7	x	0,0	x
13	Herstellung von Textilien	6	5	1	-	-53,8	-58,3	0,0	0,0
14	Herstellung von Bekleidung	9	8	1	-	-18,2	14,3	-50,0	x
16	Herstellung von Holz-, Flecht-, Korb- und Korkwaren (ohne Möbel)	5	5	-	-	25,0	66,7	x	0,0
18	Herstellung von Druckerzeugnissen; Vervielfältigung von Ton-, Bild- und Datenträgern	7	6	1	-	-50,0	-33,3	-75,0	x
25	Herstellung von Metallerzeugnissen	13	10	-	3	0,0	11,1	x	50,0
26	Herstellung von Datenverarbeitungsgeräten, elektrischen und optischen Erzeugnissen	1	-	-	1	-66,7	x	0,0	x
27	Herstellung von elektrischen Ausrüstungen	2	2	-	-	100,0	100,0	0,0	0,0
28	Maschinenbau	6	3	2	1	200,0	50,0	x	x
29	Herstellung von Kraftwagen u. Kraftwagenteilen	1	1	-	-	-50,0	0,0	x	0,0
31	Herstellung von Möbeln	-	-	-	-	x	x	0,0	0,0
D	Energieversorgung	9	7	-	2	-70,0	-75,9	x	x
E	Wasserversorgung; Entsorgung, Beseitigung von Umweltverschmutzung	4	3	-	1	-55,6	-62,5	0,0	0,0
F	Baugewerbe	319	249	60	10	-18,4	-24,5	7,1	100,0
G	Handel; Instandsetzung und Reparatur von Kfz	593	494	55	44	-14,1	-11,2	-36,0	-8,3
	darunter								
45	Kfz-Handel; Instandsetzung u. Reparatur von Kfz	84	78	3	3	-32,8	-26,4	-78,6	-40,0
46	Handelsvermittlung und Großhandel (ohne Kfz)	93	74	13	6	-25,6	-19,6	-50,0	-14,3
47	Einzelhandel (ohne Kfz)	416	342	39	35	-5,5	-4,5	-15,2	-2,8
H	Verkehr und Lagerei	74	55	11	8	-8,6	-20,3	10,0	300,0
	darunter								
49	Landverkehr und Transport in Rohrfernleitungen	47	32	8	7	-6,0	-23,8	14,3	x
53	Post-, Kurier- und Expressdienste	16	14	2	-	-27,3	-26,3	-33,3	0,0
I	Gastgewerbe	175	123	2	50	-23,6	-24,5	-50,0	-19,4
55	Beherbergung	19	11	1	7	-38,7	-47,6	0,0	-22,2
56	Gastronomie	156	112	1	43	-21,2	-21,1	-66,7	-18,9
J	Information und Kommunikation	104	83	18	3	-13,3	-13,5	-5,3	-40,0
	darunter								
58	Verlagswesen	7	4	3	-	133,3	100,0	200,0	0,0
61	Telekommunikation	3	2	-	1	200,0	100,0	0,0	x
62	Erbringung von Dienstleistungen der Informationstechnologie	78	63	13	2	-19,6	-17,1	-23,5	-50,0
63	Informationsdienstleistungen	3	3	-	-	-66,7	-62,5	x	0,0
K	Finanz-, Versicherungsdienstleistungen	85	66	17	2	-19,8	-15,4	-32,0	-33,3
	darunter								
66	Mit Finanz- und Versicherungsdienstleistungen verbundene Tätigkeiten	69	52	15	2	-27,4	-24,6	-37,5	0,0
L	Grundstücks- und Wohnungswesen	61	45	14	2	-57,6	-23,7	-83,3	100,0
M	Freiberufliche, wissenschaftliche und technische Dienstleistungen	247	202	42	3	-23,1	-27,1	10,5	-50,0
	darunter								
70	Verwaltung und Führung von Unternehmen; Unternehmensberatung	47	39	8	-	-33,8	-27,8	-46,7	x
73	Werbung und Marktforschung	87	72	14	1	-13,9	-24,2	250,0	-50,0
N	Sonstige wirtschaftliche Dienstleistungen	302	263	30	9	-27,6	-28,9	-25,0	28,6
	darunter								
77	Vermietung von beweglichen Sachen	19	17	2	-	-13,6	-10,5	100,0	x
78	Vermietung und Überlassung von Arbeitskräften	9	8	1	-	-43,8	-38,5	-66,7	0,0
79	Reisebüros, -veranstalter und sonstige Reservierungsdienstleistungen	12	9	2	1	0,0	12,5	0,0	-50,0
81	Gebäudebetreuung; Garten- und Landschaftsbau	149	131	14	4	-26,2	-28,4	-22,2	300,0
P	Erziehung und Unterricht	57	46	7	4	-5,0	-6,1	40,0	-33,3
Q	Gesundheits- und Sozialwesen	56	49	6	1	-25,3	-26,9	-14,3	0,0
R	Kunst, Unterhaltung und Erholung	60	50	4	6	-7,7	-7,4	-20,0	0,0
S	Erbringung von sonstigen Dienstleistungen	239	200	23	16	-8,1	-12,3	0,0	77,8
	Sonstige Tätigkeiten	-	-	-	-	0,0	0,0	0,0	0,0
	Insgesamt	2 505	2 034	300	171	-20,5	-20,4	-28,4	-3,9

WZ 2008	Wirtschaftszweig	Abmeldungen im Aug. 2015				Veränderung zum Juli 2015			
		ins- gesamt	davon			ins- gesamt	davon		
			Aufgabe	Fortzug	Über- gabe		Aufgabe	Fortzug	Über- gabe
Anzahl				%					
A	Land- und Forstwirtschaft, Fischerei	21	19	1	1	-63,2	-65,5	-50,0	x
B	Bergbau und Gewinnung von Steinen und Erden	-	-	-	-	x	x	0,0	0,0
C	Verarbeitendes Gewerbe	89	81	5	3	-38,6	-29,6	-66,7	-80,0
	darunter								
10	Herstellung von Nahrungs- und Futtermitteln	15	14	-	1	-42,3	-33,3	0,0	-80,0
11	Getränkeherstellung	1	1	-	-	-50,0	-50,0	0,0	0,0
13	Herstellung von Textilien	6	6	-	-	20,0	100,0	x	0,0
14	Herstellung von Bekleidung	2	2	-	-	-71,4	-50,0	0,0	x
16	Herstellung von Holz-, Flecht-, Korb- und Korkwaren (ohne Möbel)	2	2	-	-	-60,0	-60,0	0,0	0,0
18	Herstellung von Druckerzeugnissen; Vervielfältigung von Ton-, Bild- und Datenträgern	12	12	-	-	20,0	50,0	x	x
25	Herstellung von Metallerzeugnissen	17	14	1	2	-56,4	-56,3	-75,0	-33,3
26	Herstellung von Datenverarbeitungsgeräten, elektrischen und optischen Erzeugnissen	-	-	-	-	x	x	0,0	0,0
27	Herstellung von elektrischen Ausrüstungen	2	2	-	-	100,0	100,0	0,0	0,0
28	Maschinenbau	3	3	-	-	0,0	50,0	x	0,0
29	Herstellung von Kraftwagen u. Kraftwagenteilen	-	-	-	-	x	x	0,0	0,0
31	Herstellung von Möbeln	1	-	1	-	-75,0	x	x	0,0
D	Energieversorgung	15	7	4	4	0,0	-12,5	-20,0	100,0
E	Wasserversorgung; Entsorgung, Beseitigung von Umweltverschmutzung	4	4	-	-	0,0	33,3	0,0	x
F	Baugewerbe	310	251	49	10	-16,0	-22,8	36,1	25,0
G	Handel; Instandsetzung und Reparatur von Kfz	651	552	63	36	-13,2	-11,4	-21,3	-23,4
	darunter								
45	Kfz-Handel; Instandsetzung u. Reparatur von Kfz	76	67	6	3	-33,3	-30,9	-45,5	-50,0
46	Handelsvermittlung und Großhandel (ohne Kfz)	139	118	15	6	-20,6	-16,3	-42,3	-25,0
47	Einzelhandel (ohne Kfz)	436	367	42	27	-5,4	-4,7	-2,3	-18,2
H	Verkehr und Lagerei	96	79	11	6	-6,8	-15,1	22,2	x
	darunter								
49	Landverkehr und Transport in Rohrfernleitungen	55	42	7	6	-3,5	-19,2	75,0	x
53	Post-, Kurier- und Expressdienste	24	22	2	-	-31,4	-33,3	0,0	0,0
I	Gastgewerbe	234	194	3	37	3,1	5,4	-40,0	-2,6
55	Beherbergung	27	20	-	7	22,7	17,6	0,0	40,0
56	Gastronomie	207	174	3	30	1,0	4,2	-40,0	-9,1
J	Information und Kommunikation	100	86	10	4	-1,0	28,4	-63,0	-42,9
	darunter								
58	Verlagswesen	4	4	-	-	33,3	300,0	x	x
61	Telekommunikation	1	1	-	-	-50,0	-50,0	0,0	0,0
62	Erbringung von Dienstleistungen der Informationstechnologie	80	67	10	3	1,3	28,8	-54,5	-40,0
63	Informationsdienstleistungen	8	8	-	-	60,0	60,0	0,0	0,0
K	Finanz-, Versicherungsdienstleistungen	80	59	18	3	-32,8	-30,6	-41,9	0,0
	darunter								
66	Mit Finanz- und Versicherungsdienstleistungen verbundene Tätigkeiten	72	52	17	3	-32,7	-35,0	-29,2	0,0
L	Grundstücks- und Wohnungswesen	51	43	6	2	-32,9	-28,3	-45,5	-60,0
M	Freiberufliche, wissenschaftliche und technische Dienstleistungen	240	203	32	5	4,3	12,8	-27,3	-16,7
	darunter								
70	Verwaltung und Führung von Unternehmen; Unternehmensberatung	43	33	10	-	-28,3	-21,4	-37,5	x
73	Werbung und Marktforschung	93	84	9	-	12,0	15,1	12,5	x
N	Sonstige wirtschaftliche Dienstleistungen	273	238	29	6	-9,9	-5,9	-34,1	0,0
	darunter								
77	Vermietung von beweglichen Sachen	14	12	2	-	-6,7	-7,7	0,0	0,0
78	Vermietung und Überlassung von Arbeitskräften	7	6	1	-	-46,2	-40,0	-50,0	x
79	Reisebüros, -veranstalter und sonstige Reservierungsdienstleistungen	8	6	1	1	-11,1	0,0	0,0	-50,0
81	Gebäudebetreuung; Garten- und Landschaftsbau	135	120	12	3	-6,9	1,7	-53,8	200,0
P	Erziehung und Unterricht	51	41	7	3	-10,5	0,0	-30,0	-50,0
Q	Gesundheits- und Sozialwesen	35	32	2	1	-37,5	-27,3	-81,8	0,0
R	Kunst, Unterhaltung und Erholung	36	28	3	5	-46,3	-50,9	-57,1	66,7
S	Erbringung von sonstigen Dienstleistungen	199	173	20	6	-8,7	-11,3	17,6	0,0
	Sonstige Tätigkeiten	-	-	-	-	0,0	0,0	0,0	0,0
	Insgesamt	2 485	2 090	263	132	-14,3	-12,5	-25,7	-14,8



Verwaltungsbereich	Anmeldungen im Aug. 2015				Veränderung zum Juli 2015			
	ins-gesamt	davon			ins-gesamt	davon		
		Neuer-richtung	Zuzug	Über-nahme		Neuer-richtung	Zuzug	Über-nahme
	Anzahl				%			
Frankenthal (Pfalz), St.	32	30	1	1	-17,9	-23,1	x	x
Kaiserslautern, St.	60	56	3	1	-22,1	-16,4	-57,1	-66,7
Koblenz, St.	98	76	12	10	-6,7	-16,5	140,0	11,1
Landau i. d. Pf., St.	17	14	3	-	-39,3	-39,1	0,0	x
Ludwigshafen a. Rh., St.	88	77	6	5	-14,6	-14,4	-33,3	25,0
Mainz, St.	141	107	16	18	-52,0	-36,7	-83,8	-30,8
Neustadt a. d. Weinstr., St.	43	34	4	5	-2,3	0,0	-33,3	25,0
Pirmasens, St.	25	23	2	-	0,0	0,0	100,0	x
Speyer, St.	24	21	2	1	-27,3	-22,2	-50,0	-50,0
Trier, St.	71	61	2	8	7,6	5,2	-60,0	166,7
Worms, St.	69	54	3	12	-17,9	-19,4	-57,1	20,0
Zweibrücken, St.	33	28	3	2	-5,7	-17,6	x	100,0
Ahrweiler	87	68	12	7	-33,6	-40,9	0,0	75,0
Altenkirchen (Ww.)	66	56	8	2	-21,4	-16,4	-33,3	-60,0
Alzey-Worms	104	75	23	6	23,8	0,0	228,6	200,0
Bad Dürkheim	71	54	12	5	-23,7	-23,9	-20,0	-28,6
Bad Kreuznach	117	103	10	4	-18,2	-12,7	-47,4	-33,3
Bernkastel-Wittlich	49	39	4	6	-23,4	-9,3	-50,0	-53,8
Birkenfeld	43	35	5	3	-8,5	-16,7	25,0	200,0
Cochem-Zell	35	25	3	7	-27,1	-40,5	50,0	75,0
Donnersbergkreis	41	32	7	2	-19,6	-25,6	-12,5	x
Eifelkreis Bitburg-Prüm	52	45	4	3	-30,7	-31,8	0,0	-40,0
Germersheim	74	59	8	7	-25,3	-30,6	-33,3	250,0
Kaiserslautern	62	51	7	4	-16,2	-10,5	-22,2	-50,0
Kusel	37	31	4	2	5,7	6,9	-33,3	x
Mainz-Bingen	112	84	28	-	-26,3	-32,3	7,7	x
Mayen-Koblenz	109	94	10	5	-32,7	-33,3	-33,3	-16,7
Neuwied	128	103	15	10	-5,9	-7,2	-21,1	66,7
Rhein-Hunsrück-Kreis	64	54	8	2	-31,2	-31,6	-38,5	100,0
Rhein-Lahn-Kreis	76	61	13	2	-22,4	-17,6	-31,6	-60,0
Rhein-Pfalz-Kreis	106	88	13	5	-17,2	-17,0	-31,6	66,7
Südliche Weinstraße	66	50	13	3	-25,8	-30,6	0,0	-25,0
Südwestpfalz	52	43	9	-	-7,1	-10,4	125,0	x
Trier-Saarburg	76	59	8	9	7,0	3,5	-20,0	125,0
Vulkaneifel	40	31	6	3	-20,0	-16,2	20,0	-62,5
Westerwaldkreis	137	113	13	11	-12,2	-13,7	8,3	-15,4
Rheinland-Pfalz	2 505	2 034	300	171	-20,5	-20,4	-28,4	-3,9
kreisfreie Städte	701	581	57	63	-24,9	-19,5	-61,0	-3,1
Landkreise	1 804	1 453	243	108	-18,7	-20,7	-11,0	-4,4
Industrie- und Handelskammer								
Kammerbezirk Koblenz	960	788	109	63	-20,2	-22,1	-17,4	5,0
Kammerbezirk Pfalz	831	691	97	43	-17,6	-18,5	-16,4	-4,4
Kammerbezirk Rheinhessen	426	320	70	36	-30,6	-26,4	-49,6	-10,0
Kammerbezirk Trier	288	235	24	29	-11,7	-10,0	-25,0	-12,1

Verwaltungsbereich	Abmeldungen im Aug. 2015				Veränderung zum Juli 2015			
	ins-gesamt	davon			ins-gesamt	davon		
		Aufgabe	Fortzug	Über-gabe		Aufgabe	Fortzug	Über-gabe
	Anzahl				%			
Frankenthal (Pfalz), St.	33	31	2	-	-38,9	-31,1	-71,4	x
Kaiserslautern, St.	63	61	1	1	1,6	15,1	-85,7	-50,0
Koblenz, St.	75	67	4	4	-18,5	-10,7	-63,6	-33,3
Landau i. d. Pf., St.	18	18	-	-	-25,0	-5,3	x	x
Ludwigshafen a. Rh., St.	86	77	5	4	-21,8	-20,6	-44,4	0,0
Mainz, St.	100	68	15	17	-45,9	-50,7	-46,4	-10,5
Neustadt a. d. Weinstr., St.	79	62	11	6	41,1	34,8	57,1	100,0
Pirmasens, St.	40	31	9	-	-11,1	-26,2	200,0	0,0
Speyer, St.	32	32	-	-	33,3	39,1	0,0	x
Trier, St.	98	85	7	6	66,1	70,0	16,7	100,0
Worms, St.	75	68	5	2	-10,7	-6,8	25,0	-71,4
Zweibrücken, St.	32	27	4	1	-20,0	-18,2	0,0	-66,7
Ahrweiler	84	75	7	2	-16,8	-9,6	-50,0	-50,0
Altenkirchen (Ww.)	68	55	12	1	-15,0	-16,7	0,0	-50,0
Alzey-Worms	71	53	14	4	-23,7	-27,4	-26,3	300,0
Bad Dürkheim	107	82	20	5	15,1	7,9	66,7	0,0
Bad Kreuznach	101	86	11	4	-19,2	-4,4	-57,7	-55,6
Bernkastel-Wittlich	54	44	6	4	-22,9	-12,0	-33,3	-63,6
Birkenfeld	41	38	2	1	-28,1	-26,9	-33,3	-50,0
Cochem-Zell	38	33	1	4	0,0	3,1	0,0	-20,0
Donnersbergkreis	40	33	6	1	-4,8	-5,7	-14,3	x
Eifelkreis Bitburg-Prüm	63	54	6	3	26,0	17,4	x	0,0
Germersheim	65	55	6	4	-50,8	-52,6	-57,1	100,0
Kaiserslautern	46	41	4	1	-25,8	-22,6	33,3	-83,3
Kusel	47	43	3	1	104,3	126,3	-25,0	x
Mainz-Bingen	102	83	14	5	-25,0	-28,4	7,7	-28,6
Mayen-Koblenz	124	96	22	6	-19,0	-26,2	46,7	-25,0
Neuwied	119	103	8	8	-19,0	-15,6	-52,9	0,0
Rhein-Hunsrück-Kreis	70	61	4	5	-13,6	-10,3	-69,2	x
Rhein-Lahn-Kreis	71	56	10	5	-16,5	-23,3	11,1	66,7
Rhein-Pfalz-Kreis	103	92	9	2	15,7	21,1	-30,8	x
Südliche Weinstraße	66	52	10	4	-9,6	-8,8	-37,5	x
Südwestpfalz	51	48	3	-	-20,3	-9,4	-57,1	x
Trier-Saarburg	75	59	8	8	-2,6	-3,3	-33,3	100,0
Vulkaneifel	36	29	4	3	9,1	16,0	33,3	-40,0
Westerwaldkreis	112	92	10	10	-29,6	-25,2	-58,3	-16,7
Rheinland-Pfalz	2 485	2 090	263	132	-14,3	-12,5	-25,7	-14,8
kreisfreie Städte	731	627	63	41	-12,5	-9,7	-27,6	-24,1
Landkreise	1 754	1 463	200	91	-15,0	-13,7	-25,1	-9,9
Industrie- und Handelskammer								
Kammerbezirk Koblenz	903	762	91	50	-19,2	-16,6	-37,2	-15,3
Kammerbezirk Pfalz	908	785	93	30	-8,6	-6,9	-18,4	-16,7
Kammerbezirk Rheinhessen	348	272	48	28	-30,1	-32,0	-25,0	-17,6
Kammerbezirk Trier	326	271	31	24	12,8	16,8	0,0	-7,7



WZ 2008	Wirtschaftszweig	Neugründungen						Gewerbetreibende	
		ins- gesamt	Betriebsgründungen			sonstige Neugründ.		ins- gesamt	darunter: weiblich
			ins- gesamt	Haupt- nieder- lassung	Zweignie- derlassung unselbst. Zweigstelle	ins- gesamt	darunter: Neben- erwerb		
Anzahl									
A	Land- und Forstwirtschaft, Fischerei	15	-	-	-	15	12	15	5
B	Bergbau und Gewinnung von Steinen und Erden	-	-	-	-	-	-	-	-
C	Verarbeitendes Gewerbe	80	27	19	8	53	43	88	42
	darunter								
10	Herstellung von Nahrungs- und Futtermitteln	8	5	3	2	3	1	8	2
11	Getränkeherstellung	-	-	-	-	-	-	-	-
13	Herstellung von Textilien	5	1	1	-	4	4	5	3
14	Herstellung von Bekleidung	8	4	4	-	4	4	9	9
16	Herstellung von Holz-, Flecht-, Korb- und Korkwaren (ohne Möbel)	5	2	2	-	3	1	5	1
18	Herstellung von Druckerzeugnissen; Vervielfältigung von Ton-, Bild- und Datenträgern	6	1	-	1	5	3	7	2
25	Herstellung von Metallerzeugnissen	10	5	3	2	5	4	13	1
26	Herstellung von Datenverarbeitungsgeräten, elektrischen und optischen Erzeugnissen	-	-	-	-	-	-	-	-
27	Herstellung von elektrischen Ausrüstungen	1	1	-	1	-	-	3	-
28	Maschinenbau	1	1	1	-	-	-	1	-
29	Herstellung von Kraftwagen u. Kraftwagenteilen	1	-	-	-	1	-	1	-
31	Herstellung von Möbeln	-	-	-	-	-	-	-	-
D	Energieversorgung	7	2	2	-	5	5	11	2
E	Wasserversorgung; Entsorgung, Beseitigung von Umweltverschmutzung	3	-	-	-	3	1	3	-
F	Baugewerbe	247	60	58	2	187	39	264	12
G	Handel; Instandsetzung und Reparatur von Kfz	487	104	55	49	383	249	557	192
	darunter								
45	Kfz-Handel; Instandsetzung u. Reparatur von Kfz	78	14	10	4	64	43	87	9
46	Handelsvermittlung und Großhandel (ohne Kfz)	74	15	11	4	59	31	80	28
47	Einzelhandel (ohne Kfz)	335	75	34	41	260	175	390	155
H	Verkehr und Lagerei	55	12	3	9	43	19	66	12
	darunter								
49	Landverkehr und Transport in Rohrfernleitungen	32	2	1	1	30	11	34	8
53	Post-, Kurier- und Expressdienste	14	5	2	3	9	6	20	3
I	Gastgewerbe	122	35	27	8	87	27	130	43
55	Beherbergung	11	-	-	-	11	9	12	6
56	Gastronomie	111	35	27	8	76	18	118	37
J	Information und Kommunikation	82	16	12	4	66	49	89	14
	darunter								
58	Verlagswesen	4	-	-	-	4	2	5	3
61	Telekommunikation	2	-	-	-	2	1	2	-
62	Erbringung von Dienstleistungen der Informationstechnologie	63	15	11	4	48	39	67	7
63	Informationsdienstleistungen	2	-	-	-	2	2	2	1
K	Finanz-, Versicherungsdienstleistungen	64	20	16	4	44	22	71	17
	darunter								
66	Mit Finanz- und Versicherungsdienstleistungen verbundene Tätigkeiten	51	9	5	4	42	20	55	16
L	Grundstücks- und Wohnungswesen	45	17	13	4	28	14	58	17
M	Freiberufliche, wissenschaftliche und technische Dienstleistungen	202	34	26	8	168	127	224	94
	darunter								
70	Verwaltung und Führung von Unternehmen; Unternehmensberatung	39	19	12	7	20	12	45	15
73	Werbung und Marktforschung	72	4	4	-	68	48	72	41
N	Sonstige wirtschaftliche Dienstleistungen	262	30	19	11	232	147	280	72
	darunter								
77	Vermietung von beweglichen Sachen	17	6	4	2	11	9	22	4
78	Vermietung und Überlassung von Arbeitskräften	8	3	1	2	5	3	7	2
79	Reisebüros, -veranstalter und sonstige Reservierungsdienstleistungen	9	1	1	-	8	5	9	2
81	Gebäudebetreuung; Garten- und Landschaftsbau	131	8	7	1	123	79	136	23
P	Erziehung und Unterricht	46	1	-	1	45	30	50	26
Q	Gesundheits- und Sozialwesen	49	5	4	1	44	12	52	44
R	Kunst, Unterhaltung und Erholung	50	4	3	1	46	33	54	14
S	Erbringung von sonstigen Dienstleistungen	199	16	13	3	183	103	203	149
	Sonstige Tätigkeiten	-	-	-	-	-	-	-	-
	Insgesamt	2 015	383	270	113	1 632	932	2 215	755

WZ 2008	Wirtschaftszweig	Vollständige Aufgaben						Gewerbetreibende	
		ins- gesamt	Betriebsaufgaben			sonstige Stillleg.		ins- gesamt	darunter: weiblich
			ins- gesamt	Haupt- nieder- lassung	Zweignie- derlassung unselbst. Zweigstelle	ins- gesamt	darunter: Neben- erwerb		
Anzahl									
A	Land- und Forstwirtschaft, Fischerei	19	1	1	-	18	7	19	5
B	Bergbau und Gewinnung von Steinen und Erden	-	-	-	-	-	-	-	-
C	Verarbeitendes Gewerbe	79	25	17	8	54	28	80	21
	darunter								
10	Herstellung von Nahrungs- und Futtermitteln	14	6	4	2	8	3	13	2
11	Getränkeherstellung	1	-	-	-	1	1	1	-
13	Herstellung von Textilien	6	-	-	-	6	5	6	5
14	Herstellung von Bekleidung	2	-	-	-	2	2	2	1
16	Herstellung von Holz-, Flecht-, Korb- und Korkwaren (ohne Möbel)	2	1	1	-	1	-	2	1
18	Herstellung von Druckerzeugnissen; Vervielfältigung von Ton-, Bild- und Datenträgern	12	2	2	-	10	6	12	3
25	Herstellung von Metallerzeugnissen	14	4	3	1	10	3	14	-
26	Herstellung von Datenverarbeitungsgeräten, elektrischen und optischen Erzeugnissen	-	-	-	-	-	-	-	-
27	Herstellung von elektrischen Ausrüstungen	1	1	-	1	-	-	1	-
28	Maschinenbau	3	2	2	-	1	-	4	-
29	Herstellung von Kraftwagen u. Kraftwagenteilen	-	-	-	-	-	-	-	-
31	Herstellung von Möbeln	-	-	-	-	-	-	-	-
D	Energieversorgung	7	3	2	1	4	4	11	2
E	Wasserversorgung; Entsorgung, Beseitigung von Umweltverschmutzung	4	-	-	-	4	1	4	1
F	Baugewerbe	249	35	32	3	214	37	262	4
G	Handel; Instandsetzung und Reparatur von Kfz	548	104	59	45	444	247	599	213
	darunter								
45	Kfz-Handel; Instandsetzung u. Reparatur von Kfz	65	5	4	1	60	30	66	8
46	Handelsvermittlung und Großhandel (ohne Kfz)	118	17	14	3	101	43	124	37
47	Einzelhandel (ohne Kfz)	365	82	41	41	283	174	409	168
H	Verkehr und Lagerei	78	12	4	8	66	16	84	14
	darunter								
49	Landverkehr und Transport in Rohrfernleitungen	42	4	2	2	38	9	43	9
53	Post-, Kurier- und Expressdienste	22	2	-	2	20	3	26	3
I	Gastgewerbe	194	51	42	9	143	26	206	90
55	Beherbergung	20	1	1	-	19	4	22	13
56	Gastronomie	174	50	41	9	124	22	184	77
J	Information und Kommunikation	84	17	16	1	67	48	96	14
	darunter								
58	Verlagswesen	4	-	-	-	4	2	4	1
61	Telekommunikation	1	-	-	-	1	-	1	-
62	Erbringung von Dienstleistungen der Informationstechnologie	65	16	15	1	49	40	76	10
63	Informationsdienstleistungen	8	-	-	-	8	5	8	1
K	Finanz-, Versicherungsdienstleistungen	57	7	5	2	50	14	57	12
	darunter								
66	Mit Finanz- und Versicherungsdienstleistungen verbundene Tätigkeiten	52	4	3	1	48	14	53	10
L	Grundstücks- und Wohnungswesen	43	15	13	2	28	10	50	10
M	Freiberufliche, wissenschaftliche und technische Dienstleistungen	199	22	18	4	177	111	216	93
	darunter								
70	Verwaltung und Führung von Unternehmen; Unternehmensberatung	32	10	8	2	22	12	35	9
73	Werbung und Marktforschung	83	4	4	-	79	58	86	56
N	Sonstige wirtschaftliche Dienstleistungen	237	22	18	4	215	112	242	65
	darunter								
77	Vermietung von beweglichen Sachen	12	-	-	-	12	9	12	4
78	Vermietung und Überlassung von Arbeitskräften	6	2	2	-	4	1	5	1
79	Reisebüros, -veranstalter und sonstige Reservierungsdienstleistungen	6	-	-	-	6	3	6	5
81	Gebäudebetreuung; Garten- und Landschaftsbau	120	10	9	1	110	57	123	22
P	Erziehung und Unterricht	41	6	3	3	35	17	45	22
Q	Gesundheits- und Sozialwesen	32	1	1	-	31	9	33	24
R	Kunst, Unterhaltung und Erholung	28	2	1	1	26	14	27	7
S	Erbringung von sonstigen Dienstleistungen	173	18	11	7	155	83	176	129
	Sonstige Tätigkeiten	-	-	-	-	-	-	-	-
	Insgesamt	2 072	341	243	98	1 731	784	2 207	726

Rechtsform Geschlecht Staatsangehörigkeit	Neugründungen						Gewerbetreibende	
	ins- gesamt	Betriebsgründungen			sonstige Neugründ.		ins- gesamt	darunter: weiblich
		ins- gesamt	Haupt- nieder- lassung	Zweignie- derl./unselb- ständige Zweigstelle	ins- gesamt	darunter: Neben- erwerb		
Anzahl								
Insgesamt	2 015	383	270	113	1 632	932	2 215	755

nach der Rechtsform des Unternehmens

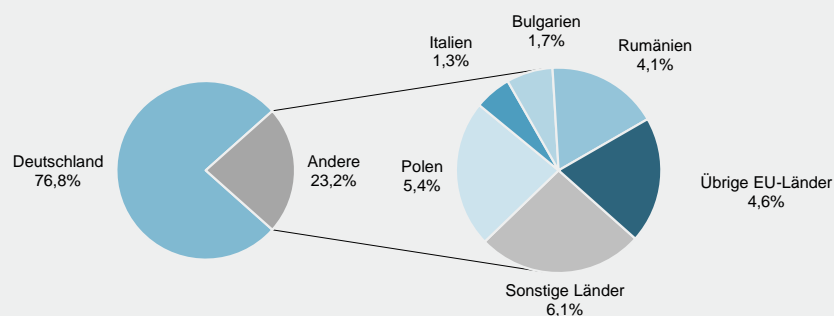
Einzelunternehmen	1 714	146	118	28	1 568	868	1 714	667
Offene Handelsgesellschaft	4	4	4	-	-	-	14	2
Kommanditgesellschaft	2	2	1	1	-	-	2	1
Gesellschaft mit beschränkter Haftung & Co.KG	34	32	18	14	2	2	66	4
Gesellschaft des bürgerlichen Rechts	75	36	33	3	39	39	167	39
Aktiengesellschaft	3	3	1	2	-	-	-	-
Gesellschaft mit beschränkter Haftung	175	156	94	62	19	19	246	40
Genossenschaft	-	-	-	-	-	-	-	-
Eingetragener Verein	2	-	-	-	2	2	2	-
Private Company Ltd	2	1	1	-	1	1	2	1
Sonstige Rechtsformen	4	3	-	3	1	1	2	1

Einzelunternehmer/-innen nach Geschlecht

weiblich	667	44	41	3	623	370	x	x
männlich	1 047	102	77	25	945	498	x	x

Einzelunternehmer/-innen nach ausgewählter Staatsangehörigkeit

Deutschland	1 317	107	81	26	1 210	796	1 317	547
EU-Länder	293	25	25	-	268	40	293	88
Polen	92	12	12	-	80	10	92	30
Italien	23	4	4	-	19	4	23	4
Bulgarien	29	2	2	-	27	2	29	7
Rumänien	70	2	2	-	68	7	70	16
Übrige EU-Länder	79	5	5	-	74	17	79	31
Sonstige Länder	104	14	12	2	90	32	104	32



Rechtsform Geschlecht Staatsangehörigkeit	Vollständige Aufgaben						Gewerbetreibende	
	ins- gesamt	Betriebsaufgaben			sonstige Stilllegungen		ins- gesamt	darunter: weiblich
		ins- gesamt	Haupt- nieder- lassung	Zweignie- derl./unselb- ständige Zweigstelle	ins- gesamt	darunter: Neben- erwerb		
	Anzahl							
Insgesamt	2 072	341	243	98	1 731	784	2 207	726

nach der Rechtsform des Unternehmens

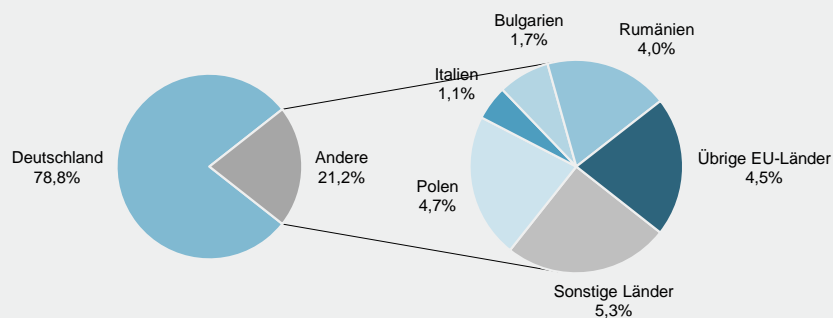
Einzelunternehmen	1 806	122	93	29	1 684	737	1 806	657
Offene Handelsgesellschaft	6	6	5	1	-	-	12	2
Kommanditgesellschaft	2	2	-	2	-	-	2	-
Gesellschaft mit beschränkter Haftung & Co.KG	20	20	8	12	-	-	29	7
Gesellschaft des bürgerlichen Rechts	77	45	43	2	32	32	156	32
Aktiengesellschaft	6	6	3	3	-	-	-	-
Gesellschaft mit beschränkter Haftung	143	130	87	43	13	13	188	28
Genossenschaft	-	-	-	-	-	-	-	-
Eingetragener Verein	5	4	2	2	1	1	9	-
Private Company Ltd	3	3	1	2	-	-	3	-
Sonstige Rechtsformen	4	3	1	2	1	1	2	-

Einzelunternehmer/-innen nach Geschlecht

weiblich	657	46	34	12	611	309	x	x
männlich	1 149	76	59	17	1 073	428	x	x

Einzelunternehmer/-innen nach ausgewählter Staatsangehörigkeit

Deutschland	1 423	103	76	27	1 320	674	1 423	544
EU-Länder	287	11	10	1	276	28	287	86
Polen	84	-	-	-	84	10	84	19
Italien	20	5	5	-	15	4	20	5
Bulgarien	30	1	1	-	29	3	30	2
Rumänien	72	-	-	-	72	3	72	22
Übrige EU-Länder	81	5	4	1	76	8	81	38
Sonstige Länder	96	8	7	1	88	35	96	27



Impressum

Herausgeber:
Statistisches Landesamt Rheinland-Pfalz
Mainzer Straße 14-16
56130 Bad Ems

Telefon: 02603 71-0
Telefax: 02603 71-3150

E-Mail: poststelle@statistik.rlp.de
Internet: www.statistik.rlp.de

Kostenfreier Download im Internet: <http://www.statistik.rlp.de/veroeffentlichungen/statistische-berichte>

© Statistisches Landesamt Rheinland-Pfalz · Bad Ems · 2015

Vervielfältigung und Verbreitung, auch auszugsweise, mit Quellenangabe gestattet.