



2013

# STATISTISCHE BERICHTE



Index des Auftragseingangs  
für das verarbeitende Gewerbe  
im Februar 2013

## Vorbemerkung

Auftragseingangsindizes für das verarbeitende Gewerbe sind Frühindikatoren zur Analyse der Konjunktur-entwicklung. Datengrundlage für die Berechnung der Indizes ist der Auftragseingang, der im Rahmen des Monatsberichts für Betriebe im verarbeitenden Gewerbe sowie im Bergbau und der Gewinnung von Steinen und Erden getrennt nach fachlichen Betriebsteilen erhoben wird. Beginnend mit dem Berichtsmonat Januar 2010 werden die Indizes auf der Basis 2010 = 100 berechnet.

### Rechtsgrundlage

Rechtsgrundlage für die Erhebungen im verarbeitenden Gewerbe ist das Gesetz über die Statistik im Produzierenden Gewerbe (ProdGewStatG) in der Fassung der Bekanntmachung vom 21. März 2002 (BGBl. I S. 1181), zuletzt geändert durch Artikel 4 des Gesetzes vom 17. März 2009 (BGBl. I S. 550) in Verbindung mit dem Gesetz über die Statistik für Bundeszwecke (Bundesstatistikgesetz - BStatG) vom 22. Januar 1987 (BGBl. I S. 462, 565), zuletzt geändert durch Artikel 3 des Gesetzes vom 7. September 2007 (BGBl. I S. 2246).

### Berichtskreis

Als Konsequenz des „Ersten Gesetzes zum Abbau bürokratischer Hemmnisse insbesondere in der mittelständischen Wirtschaft“ umfasst der Berichtskreis des Monatsberichts für Betriebe im verarbeitenden Gewerbe sowie im Bergbau und der Gewinnung von Steinen und Erden ab Januar 2007 die Betriebe des verarbeitenden Gewerbes mit 50 und mehr tätigen Personen.

### Methodische Hinweise

Die im Rahmen des Monatsberichts für Betriebe im verarbeitenden Gewerbe für fachliche Betriebsteile erhobenen Auftragseingänge bilden die Basis für die Berechnung der Indizes. Erfasst werden bundeseinheitlich die Auftragseingänge ausgewählter Wirtschaftszweige, in denen die Auftragsfertigung von Bedeutung ist. Nicht im Ergebnis für das verarbeitende Gewerbe enthalten sind zum Beispiel die Bereiche Bergbau und Gewinnung von Steinen und Erden und das Ernährungsgewerbe.

Die Indizes werden kalendermonatlich unter Ausschaltung der Preisveränderung als **Volumenindizes** und in jeweiligen Preisen als **Wertindizes** in der Gliederung nach Inland und Ausland errechnet.

## Definitionen

Der **Auftragseingang** ist die Summe der Werte aller im Berichtsmonat akzeptierten Aufträge (nicht zu verwechseln mit Auftragsbeständen) auf Lieferung selbst hergestellter oder in Lohnarbeit gefertigter Erzeugnisse von anderen in- oder ausländischen Firmen. Als Auftragseingänge zählen auch Verkäufe ab Lager, wenn Auftragseingang und Auslieferung zeitlich zusammenfallen.

## Systematiken

Die Darstellung der Indizes erfolgt nach der „Klassifikation der Wirtschaftszweige, Ausgabe 2008 (WZ 2008)“. Die in dieser Klassifikation aufgeführten Tätigkeiten sind durch das neue „Systematische Güterverzeichnis für Produktionsstatistiken, Ausgabe 2009 (GP2009)“ definiert.

## Veröffentlichungen

Ergebnisse für das Bundesgebiet für den Bereich des verarbeitenden Gewerbes werden vom Statistischen Bundesamt in der Fachserie 4, Reihe 2.2 veröffentlicht.

## Zeichenerklärung

(nach DIN 55301)

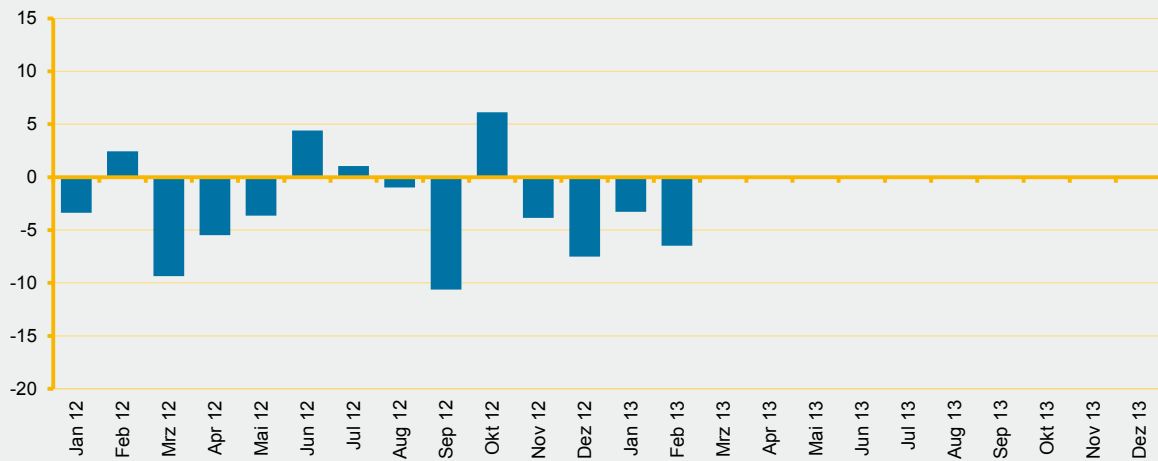
- . Zahlenwert unbekannt oder geheim zu halten
- x Tabellenfach gesperrt, weil Aussage nicht sinnvoll

Geringfügige Abweichungen in den Summen sind auf Runden der Zahlen zurückzuführen.

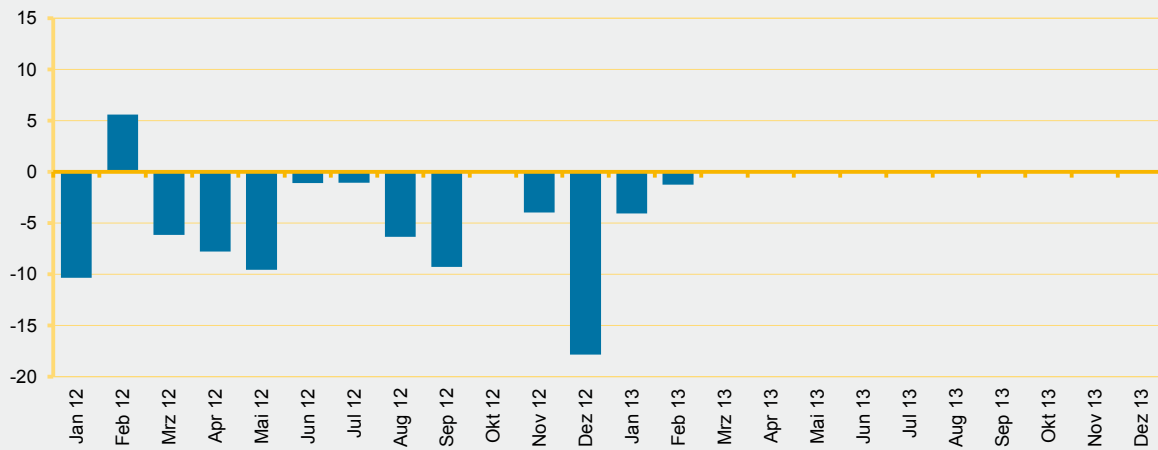
Abweichungen gegenüber früheren Veröffentlichungen erklären sich durch inzwischen vorgenommene Korrekturen.

Volumenindex des Auftragseingangs 2012 und 2013 nach Monaten  
 Prozentuale Veränderung gegenüber dem Vorjahresmonat

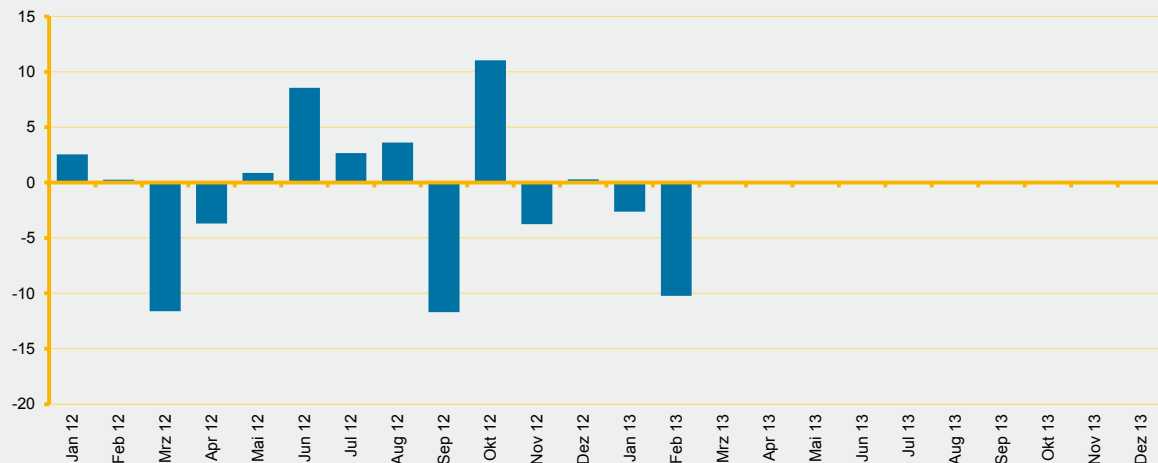
Auftragseingang insgesamt



Inlands-Auftragseingang



Auslands-Auftragseingang



1. Auftragseingang im verarbeitenden Gewerbe nach Wirtschaftszweigen - Volumenindex  
2010 = 100

WZ 2008	Wirtschaftszweig	Februar 2013	Vergleichsmonate		Veränderung in % zu		Januar - Februar		
			Januar 2013	Februar 2012	Januar 2013	Februar 2012	2012	2013	Verände- rung in %
C	Verarbeitendes Gewerbe								
	Insgesamt	102,1	104,4	109,2	- 2,1	- 6,5	108,5	103,2	- 4,9
	Inland	103,3	100,8	104,6	2,4	- 1,3	104,8	102,0	- 2,7
	Ausland	101,4	107,3	113,0	- 5,5	- 10,2	111,6	104,4	- 6,5
	Vorleistungsgüter								
	Insgesamt	101,7	104,7	105,2	- 2,9	- 3,3	105,7	103,2	- 2,4
	Inland	103,4	104,9	104,7	- 1,4	- 1,2	103,8	104,2	0,3
	Ausland	100,4	104,8	105,8	- 4,2	- 5,1	107,6	102,6	- 4,6
	Investitionsgüter								
	Insgesamt	106,9	106,5	117,6	0,4	- 9,1	114,1	106,7	- 6,5
	Inland	107,1	98,2	107,3	9,1	- 0,2	109,4	102,7	- 6,1
	Ausland	106,7	112,6	125,2	- 5,3	- 14,8	117,6	109,6	- 6,7
	Konsumgüter								
	Insgesamt	88,1	95,5	99,2	- 7,8	- 11,2	102,6	91,8	- 10,5
	Inland	88,0	88,9	93,8	- 1,0	- 6,2	93,4	88,4	- 5,3
	Ausland	88,4	100,1	103,0	- 11,6	- 14,1	108,8	94,3	- 13,3
	Gebrauchsgüter								
	Insgesamt	85,2	116,5	106,9	- 26,9	- 20,4	125,4	100,8	- 19,6
	Inland	114,8	118,9	132,8	- 3,5	- 13,6	137,7	116,8	- 15,1
	Ausland	66,8	115,0	90,9	- 41,9	- 26,5	117,8	90,9	- 22,8
	Verbrauchsgüter								
	Insgesamt	88,5	92,5	98,1	- 4,2	- 9,7	99,2	90,5	- 8,8
	Inland	84,2	84,6	88,3	- 0,4	- 4,6	87,1	84,4	- 3,1
	Ausland	91,7	97,9	104,8	- 6,3	- 12,5	107,4	94,8	- 11,7

1. Auftragseingang im verarbeitenden Gewerbe nach Wirtschaftszweigen - Volumenindex  
2010 = 100

WZ 2008	Wirtschaftszweig	Februar 2013	Vergleichsmonate		Veränderung in % zu		Januar - Februar		
			Januar 2013	Februar 2012	Januar 2013	Februar 2012	2012	2013	Verände- rung in %
17	Herstellung von Papier, Pappe und Waren daraus								
	Insgesamt	94,3	106,5	95,4	- 11,4	- 1,1	96,7	100,4	3,8
	Inland	98,0	109,4	98,4	- 10,4	- 0,4	100,0	103,7	3,7
	Ausland	86,4	100,4	88,9	- 13,9	- 2,8	89,6	93,4	4,2
20	Herstellung von chemischen Erzeugnissen								
	Insgesamt	104,8	107,4	105,1	- 2,4	- 0,3	105,7	106,1	0,4
	Inland	110,0	105,0	102,3	4,8	7,5	99,9	107,5	7,7
	Ausland	102,1	108,8	106,8	- 6,1	- 4,4	109,0	105,5	- 3,3
21	Herstellung von pharmazeutischen Erzeugnissen								
	Insgesamt	91,4	95,6	100,9	- 4,4	- 9,4	104,1	93,5	- 10,2
	Inland	86,7	88,8	89,6	- 2,3	- 3,3	89,8	87,7	- 2,3
	Ausland	93,9	99,3	106,9	- 5,4	- 12,2	111,7	96,6	- 13,5
24	Metallerzeugung und -bearbeitung								
	Insgesamt	98,4	96,3	111,9	2,2	- 12,0	113,3	97,4	- 14,0
	Inland	92,1	99,2	106,6	- 7,2	- 13,6	109,2	95,7	- 12,4
	Ausland	103,9	93,8	116,5	10,8	- 10,8	116,8	98,8	- 15,4
25	Herstellung von Metallerzeugnissen								
	Insgesamt	99,7	93,4	104,2	6,7	- 4,3	101,7	96,6	- 5,1
	Inland	106,9	97,3	107,7	9,8	- 0,7	108,3	102,1	- 5,7
	Ausland	88,3	87,3	98,8	1,1	- 10,6	91,4	87,8	- 3,9
28	Maschinenbau								
	Insgesamt	99,0	101,3	111,2	- 2,3	- 11,0	115,8	100,1	- 13,5
	Inland	109,0	98,0	108,1	11,3	0,8	107,9	103,5	- 4,1
	Ausland	93,6	103,1	112,9	- 9,3	- 17,2	120,0	98,3	- 18,0
29	Herstellung von Kraftwagen und Kraftwagenteilen								
	Insgesamt	110,6	111,7	123,1	- 1,0	- 10,2	114,3	111,2	- 2,7
	Inland	98,1	96,7	105,1	1,4	- 6,7	109,3	97,4	- 10,9
	Ausland	121,2	124,4	138,4	- 2,6	- 12,4	118,5	122,8	3,7

2. Auftragseingang im verarbeitenden Gewerbe nach Wirtschaftszweigen - Wertindex  
2010 = 100

WZ 2008	Wirtschaftszweig	Februar 2013	Vergleichsmonate		Veränderung in % zu		Januar - Februar		
			Januar 2013	Februar 2012	Januar 2013	Februar 2012	2012	2013	Verände- rung in %
C	Verarbeitendes Gewerbe								
	Insgesamt	107,7	110,2	114,6	- 2,3	- 6,1	113,8	108,9	- 4,3
	Inland	108,2	105,7	109,0	2,4	- 0,7	109,1	107,0	- 1,9
	Ausland	107,4	113,9	119,2	- 5,7	- 9,9	117,6	110,6	- 5,9
	Vorleistungsgüter								
	Insgesamt	109,1	112,8	112,6	- 3,2	- 3,1	113,0	111,0	- 1,8
	Inland	109,9	111,6	110,9	- 1,5	- 0,9	109,7	110,8	1,0
	Ausland	108,8	114,1	114,4	- 4,7	- 4,9	116,0	111,4	- 4,0
	Investitionsgüter								
	Insgesamt	110,6	110,2	121,0	0,4	- 8,6	117,3	110,4	- 5,9
	Inland	110,5	101,0	109,7	9,3	0,7	111,7	105,7	- 5,3
	Ausland	110,7	117,0	129,4	- 5,4	- 14,5	121,4	113,8	- 6,2
	Konsumgüter								
	Insgesamt	90,8	98,4	102,1	- 7,7	- 11,1	105,5	94,6	- 10,4
	Inland	90,8	91,6	96,5	- 0,9	- 5,9	96,1	91,2	- 5,1
	Ausland	91,0	103,0	105,9	- 11,6	- 14,1	111,9	97,0	- 13,3
	Gebrauchsgüter								
	Insgesamt	82,9	115,5	105,1	- 28,2	- 21,1	123,8	99,2	- 19,9
	Inland	110,7	116,8	132,3	- 5,2	- 16,3	137,6	113,8	- 17,3
	Ausland	65,7	114,6	88,2	- 42,7	- 25,6	115,3	90,2	- 21,8
	Verbrauchsgüter								
	Insgesamt	91,9	95,8	101,6	- 4,1	- 9,6	102,8	93,9	- 8,7
	Inland	88,0	88,0	91,5	- 0,0	- 3,8	90,2	88,0	- 2,4
	Ausland	94,9	101,2	108,6	- 6,3	- 12,6	111,3	98,0	- 11,9

2. Auftragseingang im verarbeitenden Gewerbe nach Wirtschaftszweigen - Wertindex  
2010 = 100

WZ 2008	Wirtschaftszweig	Februar 2013	Vergleichsmonate		Veränderung in % zu		Januar - Februar		
			Januar 2013	Februar 2012	Januar 2013	Februar 2012	2012	2013	Verände- rung in %
17	Herstellung von Papier, Pappe und Waren daraus								
	Insgesamt	98,8	111,5	100,8	- 11,4	- 2,0	102,1	105,1	2,9
	Inland	102,3	113,9	104,1	- 10,2	- 1,7	105,8	108,1	2,2
	Ausland	91,1	106,1	93,6	- 14,1	- 2,7	94,3	98,6	4,6
20	Herstellung von chemischen Erzeugnissen								
	Insgesamt	115,8	119,4	115,1	- 3,0	0,7	115,4	117,6	1,9
	Inland	121,5	116,9	111,5	4,0	9,0	108,6	119,2	9,8
	Ausland	112,9	120,9	117,2	- 6,6	- 3,7	119,3	116,9	- 2,1
21	Herstellung von pharmazeutischen Erzeugnissen								
	Insgesamt	92,8	96,9	101,9	- 4,3	- 9,0	105,3	94,8	- 10,0
	Inland	87,4	89,2	89,9	- 2,0	- 2,8	90,2	88,3	- 2,1
	Ausland	95,6	101,0	108,3	- 5,3	- 11,7	113,4	98,3	- 13,3
24	Metallerzeugung und -bearbeitung								
	Insgesamt	101,5	99,4	118,7	2,1	- 14,5	119,6	100,4	- 16,1
	Inland	95,1	102,2	112,0	- 7,0	- 15,1	113,7	98,7	- 13,2
	Ausland	107,0	96,9	124,5	10,5	- 14,1	124,7	101,9	- 18,3
25	Herstellung von Metallerzeugnissen								
	Insgesamt	103,0	96,4	107,4	6,9	- 4,1	104,8	99,7	- 4,9
	Inland	110,3	100,2	110,9	10,1	- 0,5	111,5	105,3	- 5,6
	Ausland	91,5	90,3	101,9	1,3	- 10,2	94,2	90,9	- 3,5
28	Maschinenbau								
	Insgesamt	103,9	106,3	115,0	- 2,3	- 9,7	119,5	105,1	- 12,1
	Inland	114,3	102,7	111,7	11,3	2,3	111,4	108,5	- 2,6
	Ausland	98,2	108,3	116,7	- 9,3	- 15,9	123,9	103,2	- 16,7
29	Herstellung von Kraftwagen und Kraftwagenteilen								
	Insgesamt	113,5	114,7	126,3	- 1,1	- 10,2	117,1	114,1	- 2,6
	Inland	99,8	98,4	106,4	1,4	- 6,2	110,6	99,1	- 10,4
	Ausland	125,0	128,4	143,2	- 2,7	- 12,7	122,5	126,7	3,4

## Impressum

---

Herausgeber:  
Statistisches Landesamt Rheinland-Pfalz  
Mainzer Straße 14-16  
56130 Bad Ems

Telefon: 02603 71-0  
Telefax: 02603 71-3150

E-Mail: [poststelle@statistik.rlp.de](mailto:poststelle@statistik.rlp.de)  
Internet: [www.statistik.rlp.de](http://www.statistik.rlp.de)

Kostenfreier Download im Internet: <http://www.statistik.rlp.de/veroeffentlichungen/statistische-berichte>

---

© Statistisches Landesamt Rheinland-Pfalz · Bad Ems · 2013

Vervielfältigung und Verbreitung, auch auszugsweise, mit Quellenangabe gestattet.