



20€

# STATISTISCHE BERICHTE



## Bauhauptgewerbe im Juni 2011- Vorbereitende Baustellenarbeiten, Hoch- und Tiefbau

Ergebnisse der jährlichen Ergänzungserhebung



## Zeichenerklärungen

0	Zahl ungleich Null, Betrag jedoch kleiner als die Hälfte von 1 in der letzten ausgewiesenen Stelle
-	nichts vorhanden
.	Zahl unbekannt oder geheim
x	Nachweis nicht sinnvoll
...	Zahl fällt später an
/	keine Angabe, da Zahl nicht sicher genug
( )	Aussagewert eingeschränkt, da Zahl statistisch unsicher
D	Durchschnitt
p	vorläufig
r	revidiert
s	geschätzt

Für die Abgrenzung von Größenklassen wird im Allgemeinen anstelle einer ausführlichen Beschreibung „50 bis unter 100“ die Darstellungsform „50 – 100“ verwendet.

Einzelwerte in Tabellen werden im Allgemeinen ohne Rücksicht auf die Endsumme gerundet.

## Abkürzungen

a.n.g. anderweitig nicht genannt

# Inhalt

	Seite
<b>Informationen zur Statistik .....</b>	<b>4</b>
<b>Glossar .....</b>	<b>6</b>
<b>Tabellen</b>	
T 1 Betriebe, Beschäftigung und Umsatz im Juni sowie Vorjahresumsätze 1995–2019 .....	8
T 2 Beschäftigte Ende Juni 1955–2019 nach der Stellung im Betrieb .....	9
T 3 Betriebe Ende Juni 2019 nach Wirtschaftszweigen und Beschäftigtengrößenklassen .....	10
T 4 Beschäftigte Ende Juni 2019 nach Wirtschaftszweigen und Beschäftigtengrößenklassen .....	11
T 5 Geleistete Arbeitsstunden im Juni 2019 nach Wirtschaftszweigen, Bauarten und Beschäftigtengrößenklassen .....	12
T 6 Baugewerblicher Umsatz sowie Gesamtumsatz im Juni 2019 nach Wirtschaftszweigen, Bauarten und Beschäftigtengrößenklassen .....	13
T 7 Baugewerblicher Umsatz und Gesamtumsatz im Jahre 2018 nach Wirtschaftszweigen und Beschäftigtengrößenklassen .....	14
T 8 Beschäftigte Ende Juni 2019 nach der Stellung im Betrieb sowie Entgelte im Juni 2019 nach Beschäftigtengrößenklassen .....	15
T 9 Beschäftigte Ende Juni 2019 nach der Stellung im Betrieb und nach Wirtschaftszweigen .....	16
T 10 Beschäftigte Ende Juni 2019 nach der Stellung im Betrieb und nach Verwaltungsbezirken .....	18
T 11 Betriebe und Beschäftigung Ende Juni 2019 nach Verwaltungsbezirken .....	20
T 12 Umsatz im Juni 2019 und im Jahre 2018 nach Verwaltungsbezirken .....	21
<b>Grafiken</b>	
G 1 Beschäftigte 2009 und 2019 nach Beschäftigtengrößenklassen .....	15
G 2 Beschäftigte und baugewerblicher Umsatz 1995–2019 .....	22
G 3 Beschäftigte nach der Stellung im Betrieb 1975, 2009 und 2019 .....	22

# Informationen zur Statistik

## Ziel der Statistik

Die Ergebnisse der Ergänzungserhebung im Bauhauptgewerbe dienen der Beurteilung der Struktur des Bauhauptgewerbes sowie der regionalen und sektoralen Strukturpolitik. Sie stellen eine wichtige Grundlage für Entscheidungen der gesetzgebenden Körperschaften, der Bundes- und Landesregierung, der Bau- und Handwerksverbände, der Kammern und anderer Institutionen auf dem Gebiet der gesamten Wirtschaftspolitik, insbesondere im Bereich der Bauwirtschaft, dar. Hauptnutzer sind Ministerien, Wirtschaftsverbände, Bundesbank, OECD, EUROSTAT, UN, VGR der Länder, Unternehmen, Forschungsinstitute, Handelskammern sowie Universitäten / Studenten.

## Rechtsgrundlagen

Gesetz über die Statistik im Produzierenden Gewerbe (ProdGewStatG) in der Fassung der Bekanntmachung vom 21. März 2002 (BGBl. I S. 1181), zuletzt geändert durch Artikel 271 der Verordnung vom 31. August 2015 (BGBl. I S. 1474), in Verbindung mit dem Bundesstatistikgesetz (BStatG) vom 22. Januar 1987 (BGBl. I S. 462, 565), das zuletzt durch Artikel 1 des Gesetzes vom 21. Juli 2016 (BGBl. I S. 1768) geändert worden ist.

## Erhebungsumfang

Die Ergänzungserhebung im Bauhauptgewerbe ist eine Vollerhebung. Es handelt sich um eine Primärerhebung. Die Daten werden jährlich bei den Betrieben gewonnen.

## Regionale Ebene

Die Ergebnisse werden in dieser Veröffentlichung bis auf Kreisebene dargestellt. Eine tiefere regionale Untergliederung ist möglich.

## Berichtskreis

Das Bauhauptgewerbe umfasst die Gruppen 41.2 "Bau von Gebäuden", 42.1 "Bau von Straßen und Bahnverkehrsstrecken", 42.2 "Leitungstiefbau und Kläranlagenbau", 42.9 "Sonstiger Tiefbau", 43.1 "Abbrucharbeiten und vorbereitende Baustellenarbeiten" und 43.9 "Sonstige spezialisierte Bautätigkeiten" der Klassifikation der Wirtschaftszweige, Ausgabe 2008 (WZ 2008).

## Merkmalsträger/Statistische Einheiten

Die Ergänzungserhebung im Bauhauptgewerbe wird jährlich bei allen bauhauptgewerblichen Betrieben von Unternehmen des Bauhauptgewerbes und von Unternehmen anderer Wirtschaftsbereiche durchgeführt.

## Berichtszeitraum/-zeitpunkt/Periodizität

Die Ergänzungserhebung im Bauhauptgewerbe wird im Monat Juni durchgeführt. Die Ergebnisse werden im Monat Dezember veröffentlicht.

## Klassifikationen

Die Ergebnisse der Ergänzungserhebung im Bauhauptgewerbe werden nach der Klassifikation der Wirtschaftszweige, Ausgabe 2008 (WZ 2008) auf der Fünfstellerebene (Unterklasse) erhoben und aufbereitet. Mit der Einführung der WZ 2008 wurde die Verordnung (EG) Nr. 1893/2006 des Europäischen Parlaments und des Rates vom 20. Dezember 2006 (ABl. EG Nr. L 393, S. 1) zur Einführung der Statistischen Systematik der Wirtschaftszweige in der Europäischen Gemeinschaft (NACE Rev.2) umgesetzt.

Das Kodierungssystem der WZ 2008 unterscheidet zwischen Abschnitten (Buchstaben A-U), Abteilungen (Zweisteller), Gruppen (Dreisteller), Klassen (Viersteller) und Unterklassen (Fünfsteller). Der Wirtschaftsbereich "Baugewerbe" erstreckt sich über den Abschnitt F bzw. über die Abteilungen 41 bis 43 der WZ 2008.

## **Vergleichbarkeit**

Eine kurzfristige zeitliche Vergleichbarkeit der Ergebnisse ist vollständig gegeben. Aufgrund von Änderungen der Wirtschaftszweigsystematik und der Veränderungen innerhalb des Berichtskreises, ist die langfristige zeitliche Vergleichbarkeit eingeschränkt.

## **Revisionen**

Es erfolgt für die Ergänzungserhebung im Bauhauptgewerbe keine Unterscheidung in vorläufige und endgültige Ergebnisse.

# Glossar

## Art der Bauten und Auftraggeber

### Unabhängig vom Auftraggeber

Die Zuordnung erfolgt nach dem überwiegenden Zweck des einzelnen Auftrags:

- Wohnungsbau: Hierzu gehören alle Gebäude, die überwiegend zu Wohnzwecken dienen; auch der Um- oder Ausbau bisher anderweitig genutzter Gebäude oder Räume zu Wohnzwecken wird hier erfasst.
- Straßenbau: Zu den Straßenbauten zählen Straßen, Autobahnen und Wege für Kraftfahrzeuge, Fußgänger und Radfahrer sowie Park- und Abstellplätze.

### Abhängig vom Auftraggeber

Mit Ausnahme des Wohnungsbaus und des Straßenbaus werden alle anderen Hoch- und Tiefbauten nach Auftraggebern gegliedert:

- Gewerblicher und industrieller Bau:  
Private Auftraggeber: Hierzu gehören alle überwiegend gewerblichen Zwecken dienende Bauten für die private Wirtschaft (freie Berufe, Industrie, Handwerk, Banken, private Versicherungen, Verkehrs- und Dienstleistungsgewerbe). Auch Bauten privater Auftraggeber für Erziehung und Wissenschaft, Gesundheitswesen, Sport und Kultur zählen hierzu.
- Öffentlicher Bau  
Körperschaften des öffentlichen Rechts: Hierzu gehören alle öffentlichen Zwecken dienende Hoch- und Tiefbauten im Auftrag von Bund, Ländern, Gemeinden, Zweckverbänden und von Trägern der Sozialversicherung.  
Organisationen ohne Erwerbszweck: Hierzu gehören Bauten, die durchgeführt werden im Auftrag von Organisationen des öffentlichen und privaten Rechts, die gemeinnützige Zwecke verfolgen (Kirchen, Orden, religiöse und weltliche Vereinigungen, karitative Organisationen der Erziehung, Wissenschaft und Kultur sowie Sport- und Jugendpflege, Organisationen des Wirtschaftslebens und der Gewerkschaften, Arbeitgeberverbände, Berufsorganisationen und Wirtschaftsverbände, politische Parteien und sonstige nicht auf die Erzielung eines wirtschaftlichen Ertrags ausgerichtete Zusammenschlüsse). Beim Tiefbau werden diese nicht gesondert nachgewiesen.

## Baugewerblicher Umsatz

Die dem Finanzamt für die Umsatzsteuer zu meldenden steuerbaren (steuerpflichtigen und steuerfreien) Beträge für Bauleistungen im Bundesgebiet und die baugewerblichen Umsätze in Zollausschlussgebieten (z. B. deutsche Freihäfen) einschließlich Umsatz aus Nachunternehmertätigkeit und Vergabe von Teilleistungen an Nachunternehmer.

## Beschäftigte

Alle Ende Juni im Betrieb tätigen Personen einschließlich tätiger Inhaber und Mitinhaber sowie unbezahlt mithelfender Familienangehöriger, soweit sie mindestens 55 Stunden monatlich im Betrieb tätig sind; weiterhin alle Personen, die in einem Arbeitsverhältnis zum Betrieb stehen (z. B. Direktoren, Volontäre, Praktikanten und Auszubildende).

## Betrieb

Örtliche Betriebseinheit des Bauhauptgewerbes.

Dazu zählen:

- Einbetriebsunternehmen des Bauhauptgewerbes,
- örtliche Einheiten wie Haupt- und Zweigniederlassungen (in der Regel nicht Baustellen) mit dem Schwerpunkt im Bauhauptgewerbe, die zu Unternehmen des Baugewerbes sowie des übrigen produzierenden Gewerbes oder zu Unternehmen sonstiger Wirtschaftszweige gehören, sofern sie Bauleistungen für den Markt erbringen.

## Entgelte

Bei den Bruttolöhnen und Bruttogehältern ist die Summe der lohnsteuerpflichtigen Bruttobezüge (Bar- und Sachbezüge) anzugeben. Diese Beträge verstehen sich ohne Arbeitgeberanteile zur Kranken-, Pflege-, Renten- und Arbeitslosenversicherung, ohne Beiträge zu den Sozialkassen des Baugewerbes, ohne Winterbau-Umlage, ohne Aufwendungen für die betriebliche Alters-, Invaliditäts- und Hinterbliebenenversorgung, ohne gezahltes Vorruhestandsgeld, ohne geleistete Zuschüsse der Bundesagentur für Arbeit (z. B. Kurzarbeitergeld, Winterausfallgeld ab der 101. witterungsbedingten Ausfallstunde, Leistungen nach dem Altersteilzeitgesetz). Die Entgelte für Poliere, Schachtmeister und Meister werden zu den Bruttolöhnen und nicht zu den Bruttogehältern gerechnet. In den Gehältern sind auch die Bezüge von Gesellschaftern, Vorstandsmitgliedern und anderen leitenden Kräften enthalten, soweit sie steuerlich als Einkünfte aus nichtselbständiger Arbeit anzusehen sind.

## Geleistete Arbeitsstunden

Alle von Inhabern, Angestellten, Arbeitern und Auszubildenden auf Baustellen und Bauhöfen tatsächlich geleisteten (nicht die bezahlten) Arbeitsstunden. Nicht einbezogen sind die für Bürotätigkeit geleisteten Arbeitsstunden.

## Gesamtumsatz (ohne Umsatzsteuer)

Errechnet sich aus:

$$\begin{aligned} & \text{Baugewerblicher Umsatz einschließlich Umsatz aus Subunternehmertätigkeit} \\ + & \text{ Sonstiger Umsatz.} \end{aligned}$$

## Sonstiger Umsatz

Umsatz aus sonstigen eigenen Erzeugnissen und aus industriellen/handwerklichen Dienstleistungen sowie Umsatz aus Handelsware und aus sonstigen nichtindustriellen/nichthandwerklichen Tätigkeiten.

Jahr	Betriebe	Beschäftigte			Entgelte	Geleistete Arbeits- stunden	Baugewerblicher Umsatz <sup>1</sup>		Gesamt- umsatz <sup>1</sup> im Vorjahr
		insgesamt	im Bau- hauptgewerbe	in sonstigen Bereichen			im Juni	im Vorjahr	
	Ende Juni				im Juni				
	Anzahl				1 000 EUR	1 000	1 000 EUR		

## nach WZ93

1995	3 162	.	50 704	.	108 376	5 858	381 515	4 242 111	4 310 570
1996	3 070	.	47 422	.	96 300	5 125	349 815	4 125 570	4 209 720
1997 <sup>2</sup>	3 438	.	48 947	.	103 470	5 668	398 402	4 280 270	4 356 360
1998 <sup>3</sup>	3 971	.	49 099	.	103 229	5 501	364 655	4 332 829	4 414 225
1999	3 963	.	48 213	.	104 752	5 647	418 597	4 234 772	4 324 884
2000	3 896	.	47 430	.	107 796	5 257	395 831	4 580 170	4 660 293
2001	3 890	.	44 997	.	99 510	4 862	360 862	4 574 389	4 640 787
2002	3 838	.	42 942	.	92 506	4 682	377 359	4 334 964	4 399 370

## nach WZ2003

2003	3 746	.	40 054	.	91 494	4 295	345 961	4 013 576	4 078 031
2004	3 711	.	38 361	.	88 749	4 305	355 360	3 865 175	3 940 099
2005	3 731	.	36 626	.	82 947	4 269	344 078	3 840 597	3 913 962
2006	3 843	.	36 751	.	83 234	4 172	360 386	3 852 049	3 926 853
2007	3 744	37 286	36 977	309	82 650	3 997	352 516	4 176 014	4 298 875
2008	3 801	37 642	37 202	440	84 843	4 136	401 577	4 041 677	4 159 973

## nach WZ2008

2009	3 832	37 369	36 885	484	86 077	3 970	397 834	4 315 097	4 460 944
2010	3 767	38 755	38 286	469	90 882	4 296	439 929	4 269 652	4 421 938
2011	3 926	39 288	38 809	479	93 960	4 030	394 800	4 279 001	4 395 273
2012	3 995	39 440	39 001	439	92 602	4 147	416 287	4 580 946	4 704 986
2013	3 904	38 728	38 728	392	93 582	4 247	419 830	4 848 509	4 973 540
2014	4 137	38 997	38 997	490	98 127	4 109	416 659	4 796 273	4 925 958
2015	3 992	39 022	39 022	531	102 520	4 329	425 476	4 951 755	5 065 744
2016	3 950	39 445	39 445	485	106 476	4 550	459 242	4 882 453	5 006 455
2017	3 867	40 158	40 158	400	112 023	4 403	481 987	5 106 382	5 228 657
2018	3 938	41 498	41 498	471	118 447	4 533	543 087	5 516 644	5 647 016
2019	4 005	43 265	43 265	412	128 265	4 335	538 475	6 091 754	6 266 134

1 Ohne Umsatzsteuer. – 2 Durch die erstmalige Einbeziehung von Einheiten aus der Handwerkszählung 1995 ist ein Vergleich mit den Vorjahresergebnissen nur bedingt möglich. – 3 Durch die erstmalige Einbeziehung von Einheiten aus der Zählung im handwerksähnlichen Gewerbe 1996 ist ein Vergleich mit den Vorjahresergebnissen nur bedingt möglich.



Jahr	Insgesamt	Tätige Inhaber, unbezahlt mithelfende Familien- angehörige	Kaufm. und technische Arbeit- nehmer	Poliere, Meister, Schachtmeister, Werkpoliere, Vor- arbeiter, Baumasch.- Fachmeister und -Vorarbeiter	Facharbeiter			Fachwerker Werker, Maschinisten, Arbeiter	Gewerbl. Auszu- bildende
					zusammen	Maurer, Betonbauer, Zimmerer, übrige Baufacharbeiter	Baumasch. führer, -warte		
Anzahl									
1995	50 704	2 461	7 808	5 156	22 804	17 749	5 055	10 369	2 106
1996	47 422	2 323	7 990	5 234	19 319	15 200	4 119	10 244	2 312
1997	48 947	2 528	8 566	5 595	20 890	17 083	3 807	8 722	2 646
1998	49 099	3 071	8 735	5 084	20 219	16 647	3 572	9 300	2 690
1999	48 213	3 063	8 503	5 027	20 587	17 057	3 530	8 556	2 477
2000	47 430	2 980	8 367	4 769	20 155	16 859	3 296	8 826	2 333
2001	44 997	2 900	8 152	4 810	18 049	15 292	2 757	8 955	2 131
2002	42 942	2 831	8 070	4 658	17 086	14 412	2 674	8 301	1 996
2003	40 054	2 758	7 663	4 144	16 380	13 785	2 595	7 196	1 913
2004	38 361	2 729	7 501	3 680	15 923	13 429	2 494	6 668	1 860
2005	36 626	2 845	7 350	3 406	15 268	12 795	2 473	5 913	1 844
2006	36 751	2 988	7 430	3 393	15 473	13 048	2 425	5 452	2 015
2007	36 977	2 919	7 152	3 328	15 237	12 646	2 591	6 215	2 126
2008	37 202	2 828	7 294	3 565	14 595	11 909	2 686	6 744	2 176
2009	36 885	2 748	6 682	3 689	15 000	12 090	2 910	6 636	2 130
2010	38 286	2 548	6 938	3 839	15 655	12 682	2 973	7 229	2 077
2011	38 809	2 764	6 977	3 780	15 752	12 733	3 019	7 598	1 938
2012	39 001	2 804	7 073	3 952	15 771	12 876	2 895	7 454	1 947
2013	38 728	2 698	7 167	3 808	15 858	12 918	2 940	7 247	1 950
2014	38 997	2 912	7 687	3 672	15 590	12 816	2 774	7 378	1 758
2015	39 022	2 767	7 336	4 052	15 365	12 577	2 788	7 783	1 719
2016	39 445	2 810	8 282	3 682	15 393	12 589	2 804	7 697	1 581
2017	40 158	2 687	8 702	3 798	15 665	12 726	2 939	7 753	1 553
2018	41 498	2 724	8 857	4 040	16 392	13 326	3 066	7 953	1 532
2019	43 265	2 856	9 361	4 316	16 590	13 602	2 988	8 506	1 636

WZ 2008	Wirtschaftszweig	Insgesamt	Betriebe mit ... Beschäftigten			
			1 – 19	20 – 49	50 – 99	100 und mehr
Anzahl						
41.2	Bau von Gebäuden	941	823	91	21	6
41.20	Bau von Gebäuden	941	823	91	21	6
41.20.1	Bau von Gebäuden (ohne Fertigteilbau)	908	797	.	.	6
41.20.2	Errichtung von Fertigteilbauten	33	26	.	.	-
42.1	Bau von Straßen und Bahnverkehrsstrecken	213	136	35	24	18
42.11	Bau von Straßen	193	128	27	.	.
42.12	Bau von Bahnverkehrsstrecken	.	.	8	.	-
42.13	Brücken- und Tunnelbau	.	.	-	-	.
42.2	Leitungstiefbau und Kläranlagenbau	118	71	34	9	4
42.21	Rohrleitungstiefbau, Brunnen- und Kläranlagenbau	77	45	24	.	.
42.22	Kabelnetzleitungstiefbau	41	26	10	.	.
42.9	Sonstiger Tiefbau	240	193	35	.	.
42.91	Wasserbau	.	.	-	-	-
42.99	Sonstiger Tiefbau a.n.g.	.	.	35	.	.
43.1	Abbrucharbeiten und vorb. Baustellenarbeiten	256	233	20	.	.
43.11	Abbrucharbeiten	131	118	.	-	.
43.12	Vorbereitende Baustellenarbeiten	.	.	.	.	-
43.13	Test- und Suchbohrung	.	.	.	-	-
43.9	Sonstige spezialisierte Bautätigkeiten	2 237	2 110	106	15	6
43.91	Dachdeckerei und Zimmerei	1 396	1 342	47	.	.
43.91.1	Dachdeckerei und Bauspenglerei	934	894	.	.	.
43.91.2	Zimmerei und Ingenieurholzbau	462	448	.	.	.
43.99	Sonstige spezialisierte Bautätigkeiten a.n.g.	841	768	59	.	.
43.99.1	Gerüstbau	180	.	.	.	-
43.99.2	Schornstein-, Feuerungs- und Industrieofenbau	25	.	.	-	-
43.99.9	Baugewerbe a.n.g.	636	582	42	.	.
412-439	Bauhauptgewerbe insgesamt	4 005	3 566	321	80	38

WZ 2008	Wirtschaftszweig	Insgesamt	Betriebe mit ... Beschäftigten			
			1 – 19	20 – 49	50 – 99	100 und mehr
		Anzahl				
41.2	Bau von Gebäuden	10 450	5 221	2 558	1 442	1 229
41.20	Bau von Gebäuden	10 450	5 221	2 558	1 442	1 229
41.20.1	Bau von Gebäuden (ohne Fertigteilbau)	10 012	5 082	.	.	1 229
41.20.2	Errichtung von Fertigteilbauten	438	139	.	.	-
42.1	Bau von Straßen und Bahnverkehrsstrecken	7 131	1 047	1 050	1 625	3 409
42.11	Bau von Straßen	6 469	976	.	.	.
42.12	Bau von Bahnverkehrsstrecken	.	.	.	.	-
42.13	Brücken- und Tunnelbau	.	.	-	-	.
42.2	Leitungstiefbau und Kläranlagenbau	3 187	688	1 064	.	.
42.21	Rohrleitungstiefbau, Brunnen- und Kläranlagenbau	2 205	439	753	386	627
42.22	Kabelnetzleitungstiefbau	982	249	311	.	.
42.9	Sonstiger Tiefbau	3 506	1 261	1 021	.	.
42.91	Wasserbau	.	.	-	-	-
42.99	Sonstiger Tiefbau a.n.g.	.	.	1 021	.	.
43.1	Abbrucharbeiten und vorb. Baustellenarbeiten	2 170	1 252	612	.	.
43.11	Abbrucharbeiten	1 263	756	.	-	.
43.12	Vorbereitende Baustellenarbeiten	858	.	.	.	-
43.13	Test- und Suchbohrung	49	.	.	-	-
43.9	Sonstige spezialisierte Bautätigkeiten	16 821	11 506	3 013	1 063	1 239
43.91	Dachdeckerei und Zimmerei	9 404	7 517	1 318	.	.
43.91.1	Dachdeckerei und Bauspenglerei	6 456	5 090	.	.	.
43.91.2	Zimmerei und Ingenieurholzbau	2 948	2 427	.	.	.
43.99	Sonstige spezialisierte Bautätigkeiten a.n.g.	7 417	3 989	1 695	.	.
43.99.1	Gerüstbau	1 735	.	.	.	-
43.99.2	Schornstein-, Feuerungs- und Industrieofenbau	123	.	.	-	-
43.99.9	Baugewerbe a.n.g.	5 559	2 718	1 242	.	.
412-439	Bauhauptgewerbe insgesamt	43 265	20 975	9 318	5 603	7 369

WZ 2008	Wirtschaftszweig	Insgesamt	Betriebe mit ... Beschäftigten			
			1 – 19	20 – 49	50 – 99	100 und mehr

1 000 Stunden

## Geleistete Arbeitsstunden nach Wirtschaftszweigen

41.2	Bau von Gebäuden	986	528	253	121	83
41.20	Bau von Gebäuden	986	528	253	121	83
41.20.1	Bau von Gebäuden (ohne Fertigteilbau)	948	516	.	.	83
41.20.2	Errichtung von Fertigteilbauten	38	13	.	.	-
42.1	Bau von Straßen und Bahnverkehrsstrecken	751	117	121	161	352
42.11	Bau von Straßen	676	109	96	.	.
42.12	Bau von Bahnverkehrsstrecken	.	.	25	.	-
42.13	Brücken- und Tunnelbau	.	.	-	-	.
42.2	Leitungstiefbau und Kläranlagenbau	355	77	107	74	97
42.21	Rohrleitungstiefbau, Brunnen- und Kläranlagenbau	223	49	73	.	.
42.22	Kabelnetzleitungstiefbau	131	28	34	.	.
42.9	Sonstiger Tiefbau	379	143	103	.	.
42.91	Wasserbau	.	.	-	-	-
42.99	Sonstiger Tiefbau a.n.g.	.	.	103	.	.
43.1	Abbrucharbeiten und vorb. Baustellenarbeiten	239	125	73	.	.
43.11	Abbrucharbeiten	.	75	40	-	.
43.12	Vorbereitende Baustellenarbeiten	92	.	.	.	-
43.13	Test- und Suchbohrung	.	.	.	-	-
43.9	Sonstige spezialisierte Bautätigkeiten	1 625	1 133	303	102	87
43.91	Dachdeckerei und Zimmerei	935	745	142	19	29
43.91.1	Dachdeckerei und Bauspenglerei	655	514	.	.	.
43.91.2	Zimmerei und Ingenieurholzbau	280	231	.	.	.
43.99	Sonstige spezialisierte Bautätigkeiten a.n.g.	690	388	161	83	58
43.99.1	Gerüstbau	170	113	.	.	-
43.99.2	Schornstein-, Feuerungs- und Industrieofenbau	8	.	.	-	-
43.99.9	Baugewerbe a.n.g.	512	.	118	.	58
412-439	Bauhauptgewerbe insgesamt	4 335	2 123	959	545	707

## Geleistete Arbeitsstunden nach Bauarten

Geleistete Arbeitsstunden	4 335	2 123	959	545	707
Hochbau insgesamt	2 608	1 694	574	179	161
Wohnungsbau	1 813	1 396	337	51	29
gewerblicher Hochbau	586	223	164	95	104
öffentlicher Hochbau	210	75	73	33	29
Hochbauten für Organisationen ohne Erwerbszweck	45	19	20	4	3
Hochbauten für Körperschaften des öffentl. Rechts	164	56	53	29	27
Tiefbau insgesamt	1 727	429	386	366	546
gewerblicher Tiefbau	485	140	126	125	94
öffentlicher Tiefbau	513	163	139	114	98
Straßenbau	728	127	120	127	354

WZ 2008	Wirtschaftszweig	Insgesamt	Betriebe mit ... Beschäftigten			
			1 – 19	20 – 49	50 – 99	100 und mehr

1 000 EUR

Baugewerblicher Umsatz nach Wirtschaftszweigen<sup>1</sup>

41.2	Bau von Gebäuden	159 708	51 402	37 728	.	.
41.20	Bau von Gebäuden	159 708	51 402	37 728	.	.
41.20.1	Bau von Gebäuden (ohne Fertigteilbau)	.	49 116	35 818	.	.
41.20.2	Errichtung von Fertigteilbauten	.	2 286	1 910	.	-
42.1	Bau von Straßen und Bahnverkehrsstrecken	112 113	10 247	14 218	19 586	68 062
42.11	Bau von Straßen	92 126	9 488	10 628	.	.
42.12	Bau von Bahnverkehrsstrecken	.	.	3 590	.	-
42.13	Brücken- und Tunnelbau	.	.	-	-	.
42.2	Leitungstiefbau und Kläranlagenbau	37 789	5 789	11 530	8 473	11 997
42.21	Rohrleitungstiefbau, Brunnen- und Kläranlagenbau	.	3 900	9 190	5 859	.
42.22	Kabelnetzleitungstiefbau	.	1 889	2 340	2 614	.
42.9	Sonstiger Tiefbau	43 647	14 957	11 513	.	.
42.91	Wasserbau	.	.	-	-	-
42.99	Sonstiger Tiefbau a.n.g.	.	.	11 513	.	.
43.1	Abbrucharbeiten und vorb. Baustellenarbeiten	27 620	10 858	9 439	.	.
43.11	Abbrucharbeiten	.	5 850	.	-	.
43.12	Vorbereitende Baustellenarbeiten	.	.	4 214	.	-
43.13	Test- und Suchbohrung	.	.	.	-	-
43.9	Sonstige spezialisierte Bautätigkeiten	157 598	89 569	32 553	16 088	19 388
43.91	Dachdeckerei und Zimmerei	88 723	62 858	15 775	3 550	6 540
43.91.1	Dachdeckerei und Bauspenglerei	60 962	42 667	.	.	.
43.91.2	Zimmerei und Ingenieurholzbau	27 760	20 191	.	.	.
43.99	Sonstige spezialisierte Bautätigkeiten a.n.g.	68 875	26 710	16 778	12 539	12 848
43.99.1	Gerüstbau	12 825	7 385	.	.	-
43.99.2	Schornstein-, Feuerungs- und Industrieofenbau	698	.	.	-	-
43.99.9	Baugewerbe a.n.g.	55 351	.	12 868	.	12 848
412-439	Bauhauptgewerbe insgesamt	538 475	182 822	116 980	91 045	147 628

Baugewerblicher Umsatz nach Bauarten, sonstiger Umsatz und Gesamtumsatz<sup>1</sup>

Baugewerblicher Umsatz	538 475	182 822	116 980	91 045	147 628
Hochbau insgesamt	322 667	144 263	72 082	44 303	62 018
Wohnungsbau	180 462	118 621	37 946	10 102	13 792
gewerblicher Hochbau	106 977	18 532	20 737	27 649	40 058
öffentlicher Hochbau	35 229	7 110	13 400	6 552	8 168
Hochbauten für Organisationen ohne Erwerbszweck	6 076	1 786	2 587	1 188	514
Hochbauten für Körperschaften des öffentl. Rechts	29 153	5 323	10 813	5 364	7 654
Tiefbau insgesamt	215 808	38 559	44 898	46 741	85 610
gewerblicher Tiefbau	59 806	12 327	16 164	15 054	16 261
öffentlicher Tiefbau	62 095	15 581	15 777	13 559	17 178
Straßenbau	93 906	10 650	12 957	18 128	52 172
Sonstiger Umsatz	13 960	950	3 172	3 998	5 840
Gesamtumsatz	552 435	183 773	120 152	95 043	153 468

1 Ohne Umsatzsteuer.

WZ 2008	Wirtschaftszweig	Insgesamt	Betriebe mit ... Beschäftigten			
			1 – 19	20 – 49	50 – 99	100 und mehr

1 000 EUR

Baugewerblicher Umsatz<sup>1</sup>

41.2	Bau von Gebäuden	1 842 678	625 396	453 469	.	.
41.20	Bau von Gebäuden	1 842 678	625 396	453 469	.	.
41.20.1	Bau von Gebäuden (ohne Fertigteilbau)	.	601 518	431 054	.	.
41.20.2	Errichtung von Fertigteilbauten	.	23 878	22 415	.	-
42.1	Bau von Straßen und Bahnverkehrsstrecken	1 232 500	112 670	144 815	259 706	715 308
42.11	Bau von Straßen	1 092 717	105 911	109 355	.	.
42.12	Bau von Bahnverkehrsstrecken	.	.	35 460	.	-
42.13	Brücken- und Tunnelbau	.	.	-	-	.
42.2	Leitungstiefbau und Kläranlagenbau	442 414	71 850	136 244	79 450	154 871
42.21	Rohrleitungstiefbau, Brunnen- und Kläranlagenbau	.	50 545	.	57 968	.
42.22	Kabelnetzleitungstiefbau	.	21 304	.	21 482	.
42.9	Sonstiger Tiefbau	517 258	150 520	144 145	.	.
42.91	Wasserbau	.	.	-	-	-
42.99	Sonstiger Tiefbau a.n.g.	.	.	144 145	.	.
43.1	Abbrucharbeiten und vorb. Baustellenarbeiten	260 081	117 614	75 112	.	.
43.11	Abbrucharbeiten	.	.	23 068	-	.
43.12	Vorbereitende Baustellenarbeiten	.	48 676	.	.	-
43.13	Test- und Suchbohrung	.	.	.	-	-
43.9	Sonstige spezialisierte Bautätigkeiten	1 796 823	981 505	365 349	.	.
43.91	Dachdeckerei und Zimmerei	953 389	685 786	173 188	.	.
43.91.1	Dachdeckerei und Bauspenglerei	656 939	459 399	.	.	.
43.91.2	Zimmerei und Ingenieurholzbau	296 450	226 387	.	.	.
43.99	Sonstige spezialisierte Bautätigkeiten a.n.g.	843 434	295 720	192 160	.	.
43.99.1	Gerüstbau	.	76 541	.	.	-
43.99.2	Schornstein-, Feuerungs- und Industrieofenbau	.	6 711	.	-	-
43.99.9	Baugewerbe a.n.g.	.	212 467	149 414	.	.
412-439	Bauhauptgewerbe insgesamt	6 091 754	2 059 555	1 319 132	1 115 246	1 597 821

Gesamtumsatz<sup>1</sup>

Bauhauptgewerbe insgesamt	6 266 134	2 075 829	1 334 100	1 168 151	1 688 054
---------------------------	-----------	-----------	-----------	-----------	-----------

1 Ohne Umsatzsteuer.

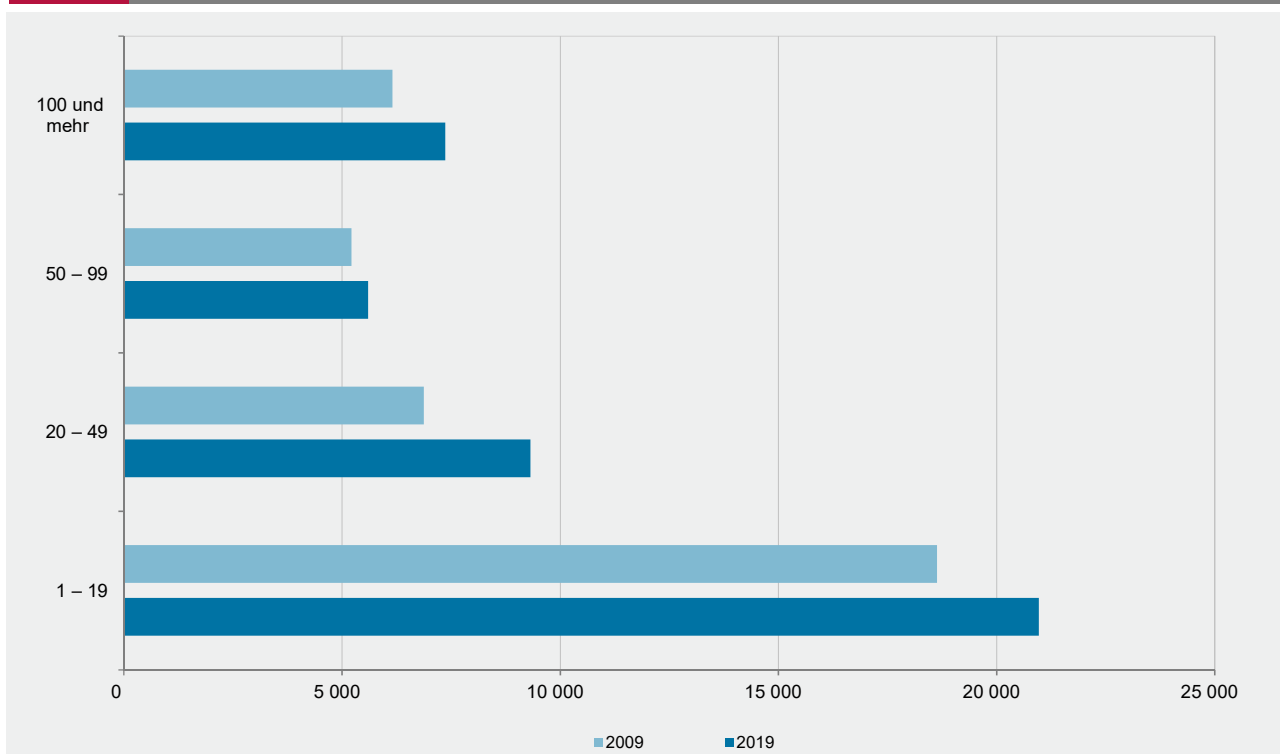
T 8

## Beschäftigte Ende Juni 2019 nach der Stellung im Betrieb sowie Entgelte im Juni 2019 nach Beschäftigtengrößenklassen

Stellung im Betrieb	Insgesamt	Betriebe mit ... Beschäftigten			
		1 – 19	20 – 49	50 – 99	100 und mehr
Anzahl					
Beschäftigte insgesamt (Anzahl)	43 265	20 975	9 318	5 603	7 369
Tätige Inhaber und Mitinhaber, Unbezahlt mithelfende Familienangehörige	2 856	2 710	86	35	25
Kaufmännische und technische Arbeitnehmer einschließlich kaufmännische und technische Auszubildende	9 361	4 056	1 881	1 297	2 127
Angestelltenversicherungspflichtige Poliere, Schachtmeister, Meister, Werkpoliere, Bauvorarbeiter, Baumaschinenfachmeister und -Vorarbeiter	4 316	1 689	979	746	902
Facharbeiter	16 590	8 122	3 865	2 005	2 598
Maurer, Betonbauer, Zimmerer, übrige Baufacharbeiter	13 602	7 371	3 114	1 473	1 644
Baumaschinenführer und -warte, geprüfte Berufskraftfahrer	2 988	751	751	532	954
Fachwerker, Werker, Baumaschinisten und Arbeiter mit angelernten Spezialtätigkeiten	8 506	3 593	2 203	1 303	1 407
Gewerbliche Auszubildende einschließlich Umschüler, Anlernlinge und Praktikanten	1 636	805	304	217	310
Entgelte (1 000 EUR)	128 265	45 544	29 057	20 913	32 751

G 1

## Beschäftigte 2009 und 2019 nach Beschäftigtengrößenklassen



WZ 2008	Wirtschaftszweig	Ins- gesamt	Tätige Inhaber, unbezahlt mithelfende Familien- angehörige	Kaufm. und technische Arbeitnehmer <sup>1</sup>	Poliere, Meister, Schachtmeister, Werkpoliere, Vor- arbeiter, Baumasch.- Fachmeister und -Vorarbeiter
41.2	Bau von Gebäuden	10 450	581	2 489	1 118
41.20	Bau von Gebäuden	10 450	581	2 489	1 118
41.20.1	Bau von Gebäuden (ohne Fertigteilbau)	10 012	566	2 374	1 089
41.20.2	Errichtung von Fertigteilbauten	438	15	115	29
42.1	Bau von Straßen und Bahnverkehrsstrecken	7 131	128	1 538	881
42.11	Bau von Straßen	6 469	.	1 388	799
42.12	Bau von Bahnverkehrsstrecken	.	.	.	.
42.13	Brücken- und Tunnelbau	.	-	.	.
42.2	Leitungstiefbau und Kläranlagenbau	3 187	58	559	483
42.21	Rohrleitungstiefbau, Brunnen- und Kläranlagenbau	2 205	36	375	393
42.22	Kabelnetzleitungstiefbau	982	22	184	90
42.9	Sonstiger Tiefbau	3 506	137	749	410
42.91	Wasserbau	.	-	.	.
42.99	Sonstiger Tiefbau a.n.g.	.	137	.	.
43.1	Abbrucharbeiten und vorb. Baustellenarbeiten	2 170	205	402	150
43.11	Abbrucharbeiten	1 263	.	223	101
43.12	Vorbereitende Baustellenarbeiten	858	99	161	49
43.13	Test- und Suchbohrung	49	.	18	-
43.9	Sonstige spezialisierte Bautätigkeiten	16 821	1 747	3 624	1 274
43.91	Dachdeckerei und Zimmerei	9 404	1 100	1 741	685
43.91.1	Dachdeckerei und Bauspenglerei	6 456	714	1 167	427
43.91.2	Zimmerei und Ingenieurholzbau	2 948	386	574	258
43.99	Sonstige spezialisierte Bautätigkeiten a.n.g.	7 417	647	1 883	589
43.99.1	Gerüstbau	1 735	141	305	131
43.99.2	Schornstein-, Feuerungs- und Industrieofenbau	123	12	48	9
43.99.9	Baugewerbe a.n.g.	5 559	494	1 530	449
412-439	Bauhauptgewerbe insgesamt	43 265	2 856	9 361	4 316

<sup>1</sup> Einschließlich kaufmännischer und technischer Auszubildende.



WZ 2008	Wirtschaftszweig	Facharbeiter			Fachwerker Werker, Maschinisten, Arbeiter	Gewerbl. Auszu- bildende <sup>1</sup>
		zusammen	Maurer, Betonbauer, Zimmerer, übrige Baufacharbeiter	Baumasch. führer, -warte		
41.2	Bau von Gebäuden	4 529	4 125	404	1 325	408
41.20	Bau von Gebäuden	4 529	4 125	404	1 325	408
41.20.1	Bau von Gebäuden (ohne Fertigteilbau)	4 291	3 887	404	1 296	396
41.20.2	Errichtung von Fertigteilbauten	238	238	-	29	12
42.1	Bau von Straßen und Bahnverkehrsstrecken	2 437	1 471	966	1 876	271
42.11	Bau von Straßen	2 218	1 309	909	1 674	.
42.12	Bau von Bahnverkehrsstrecken	.	.	.	.	.
42.13	Brücken- und Tunnelbau	.	.	.	.	-
42.2	Leitungstiefbau und Kläranlagenbau	944	521	423	1 062	81
42.21	Rohrleitungstiefbau, Brunnen- und Kläranlagenbau	708	402	306	621	72
42.22	Kabelnetzleitungstiefbau	236	119	117	441	9
42.9	Sonstiger Tiefbau	1 077	597	480	1 007	126
42.91	Wasserbau	-	-	-	-	-
42.99	Sonstiger Tiefbau a.n.g.	1 077	597	480	1 007	126
43.1	Abbrucharbeiten und vorb. Baustellenarbeiten	803	381	422	584	26
43.11	Abbrucharbeiten	.	295	.	334	.
43.12	Vorbereitende Baustellenarbeiten	301	86	215	.	.
43.13	Test- und Suchbohrung	.	-	.	.	-
43.9	Sonstige spezialisierte Bautätigkeiten	6 800	6 507	293	2 652	724
43.91	Dachdeckerei und Zimmerei	4 416	4 396	20	856	606
43.91.1	Dachdeckerei und Bauspenglerei	3 253	.	.	550	345
43.91.2	Zimmerei und Ingenieurholzbau	1 163	.	.	306	261
43.99	Sonstige spezialisierte Bautätigkeiten a.n.g.	2 384	2 111	273	1 796	118
43.99.1	Gerüstbau	.	.	.	.	.
43.99.2	Schornstein-, Feuerungs- und Industrieofenbau	.	.	-	.	.
43.99.9	Baugewerbe a.n.g.	1 904	.	.	.	.
412-439	Bauhauptgewerbe insgesamt	16 590	13 602	2 988	8 506	1 636

1 Einschl. Umschüler, Anlernlinge und Praktikanten.

Verwaltungsbezirk	Ins- gesamt	Tätige Inhaber, unbezahlt mithelfende Familien- angehörige	Kaufm. und technische Arbeitnehmer <sup>1</sup>	Poliere, Meister, Schachtmeister, Werkpoliere, Vor- arbeiter, Baumasch.- Fachmeister und -Vorarbeiter
Frankenthal (Pfalz), St.	480	31	93	31
Kaiserslautern, St.	788	24	204	100
Koblenz, St.	830	41	167	111
Landau i. d. Pf., St.	272	21	56	39
Ludwigshafen a. Rh., St.	1 098	48	203	117
Mainz, St.	1 465	67	340	161
Neustadt a. d. Weinstr., St.	349	32	100	29
Pirmasens, St.	451	20	98	42
Speyer, St.	382	31	76	35
Trier, St.	757	35	145	84
Worms, St.	554	43	114	48
Zweibrücken, St.	328	15	81	40
Ahrweiler	1 501	138	335	127
Altenkirchen (Ww.)	1 291	103	255	149
Alzey-Worms	1 471	93	245	167
Bad Dürkheim	912	89	178	50
Bad Kreuznach	1 615	115	334	135
Bernkastel-Wittlich	1 997	114	346	263
Birkenfeld	957	59	223	111
Cochem-Zell	1 572	74	373	154
Donnersbergkreis	607	43	105	53
Eifelkreis Bitburg-Prüm	1 207	75	186	101
Germersheim	1 005	91	166	105
Kaiserslautern	1 123	93	216	159
Kusel	517	50	95	40
Mainz-Bingen	2 238	126	602	218
Mayen-Koblenz	1 999	167	367	187
Neuwied	2 153	161	439	220
Rhein-Hunsrück-Kreis	2 442	139	514	234
Rhein-Lahn-Kreis	1 070	97	198	100
Rhein-Pfalz-Kreis	1 440	86	337	188
Südliche Weinstraße	962	81	183	83
Südwestpfalz	914	85	185	75
Trier-Saarburg	1 473	104	342	111
Vulkaneifel	980	71	165	103
Westerwaldkreis	4 065	194	1 295	346
Rheinland-Pfalz	43 265	2 856	9 361	4 316
kreisfreie Städte	7 754	408	1 677	837
Landkreise	35 511	2 448	7 684	3 479
Industrie- und Handelskammer				
Kammerbezirk Koblenz	19 495	1 288	4 500	1 874
Kammerbezirk Pfalz	11 628	840	2 376	1 186
Kammerbezirk Rheinhessen	5 728	329	1 301	594
Kammerbezirk Trier	6 414	399	1 184	662

<sup>1</sup> Einschließlich kaufmännischer und technischer Auszubildende.

Verwaltungsbezirk	Facharbeiter			Fachwerker, Werker, Maschinisten, Arbeiter	Gewerbl. Auszu- bildende <sup>1</sup>
	zusammen	Maurer, Betonbauer, Zimmerer, übrige Baufacharbeiter	Baumasch. führer, -warte		
Anzahl					
Frankenthal (Pfalz), St.	205	178	27	116	4
Kaiserslautern, St.	279	213	66	156	25
Koblenz, St.	232	161	71	257	22
Landau i. d. Pf., St.	111	93	18	24	21
Ludwigshafen a. Rh., St.	475	406	69	227	28
Mainz, St.	580	512	68	276	41
Neustadt a. d. Weinstr., St.	107	.	.	67	14
Pirmasens, St.	190	173	17	86	15
Speyer, St.	119	.	.	107	14
Trier, St.	276	214	62	168	49
Worms, St.	198	173	25	134	17
Zweibrücken, St.	123	100	23	53	16
Ahrweiler	568	483	85	264	69
Altenkirchen (Ww.)	543	416	127	194	47
Alzey-Worms	667	482	185	242	57
Bad Dürkheim	342	280	62	216	37
Bad Kreuznach	585	452	133	403	43
Bernkastel-Wittlich	735	573	162	457	82
Birkenfeld	400	277	123	130	34
Cochem-Zell	646	517	129	239	86
Donnersbergkreis	224	201	23	156	26
Eifelkreis Bitburg-Prüm	527	413	114	250	68
Germersheim	408	369	39	200	35
Kaiserslautern	428	330	98	196	31
Kusel	222	211	11	84	26
Mainz-Bingen	781	635	146	447	64
Mayen-Koblenz	840	721	119	390	48
Neuwied	895	742	153	364	74
Rhein-Hunsrück-Kreis	980	779	201	463	112
Rhein-Lahn-Kreis	377	318	59	249	49
Rhein-Pfalz-Kreis	501	411	90	280	48
Südliche Weinstraße	413	362	51	178	24
Südwestpfalz	368	323	45	170	31
Trier-Saarburg	531	408	123	265	120
Vulkaneifel	320	251	69	257	64
Westerwaldkreis	1 394	1 226	168	741	95
Rheinland-Pfalz	16 590	13 602	2 988	8 506	1 636
kreisfreie Städte	2 895	2 422	473	1 671	266
Landkreise	13 695	11 180	2 515	6 835	1 370
Industrie- und Handelskammer					
Kammerbezirk Koblenz	7 460	6 092	1 368	3 694	679
Kammerbezirk Pfalz	4 515	3 849	666	2 316	395
Kammerbezirk Rheinhessen	2 226	1 802	424	1 099	179
Kammerbezirk Trier	2 389	1 859	530	1 397	383

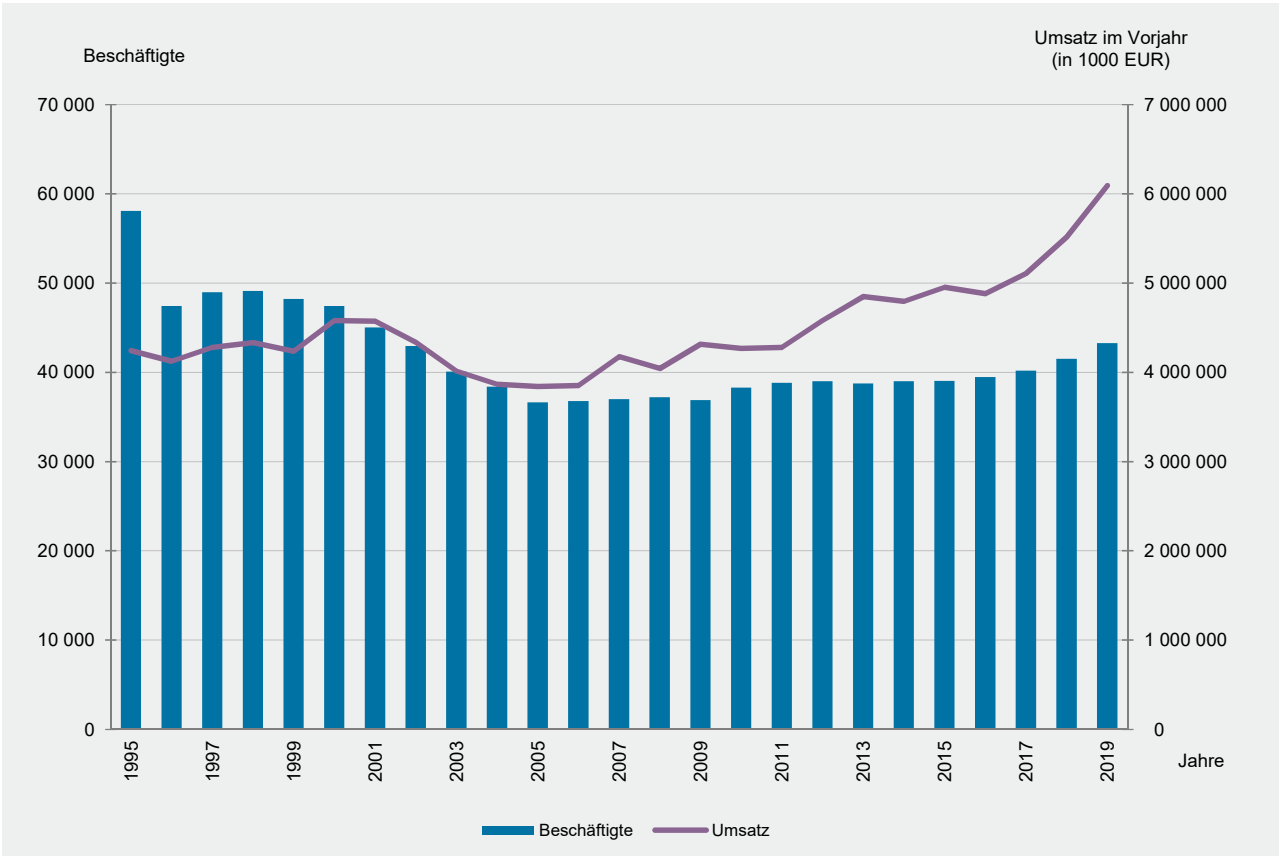
<sup>1</sup> Einschließlich Umschüler, Anlernlinge und Praktikanten.

Verwaltungsbezirk	Betriebe	Beschäftigte	Geleistete Arbeitsstunden	Entgelte
	Anzahl		1 000	1 000 EUR
Frankenthal (Pfalz), St.	44	480	51	1 001
Kaiserslautern, St.	42	788	77	2 897
Koblenz, St.	57	830	79	2 775
Landau i. d. Pf., St.	30	272	24	662
Ludwigshafen a. Rh., St.	84	1 098	114	3 559
Mainz, St.	118	1 465	139	4 332
Neustadt a. d. Weinstr., St.	42	349	30	646
Pirmasens, St.	33	451	44	1 350
Speyer, St.	31	382	35	1 239
Trier, St.	53	757	74	2 281
Worms, St.	64	554	60	1 215
Zweibrücken, St.	22	328	30	1 038
Ahrweiler	182	1 501	144	4 026
Altenkirchen (Ww.)	135	1 291	130	3 877
Alzey-Worms	133	1 471	157	4 153
Bad Dürkheim	122	912	92	2 015
Bad Kreuznach	140	1 615	180	4 796
Bernkastel-Wittlich	149	1 997	205	5 638
Birkenfeld	79	957	100	3 067
Cochem-Zell	106	1 572	153	7 728
Donnersbergkreis	64	607	67	1 554
Eifelkreis Bitburg-Prüm	111	1 207	122	3 271
Germersheim	122	1 005	112	2 517
Kaiserslautern	139	1 123	117	3 002
Kusel	65	517	48	1 225
Mainz-Bingen	171	2 238	222	7 754
Mayen-Koblenz	238	1 999	208	5 588
Neuwied	233	2 153	211	5 905
Rhein-Hunsrück-Kreis	184	2 442	232	8 046
Rhein-Lahn-Kreis	127	1 070	107	2 732
Rhein-Pfalz-Kreis	125	1 440	137	4 633
Südliche Weinstraße	113	962	93	2 628
Südwestpfalz	119	914	89	2 196
Trier-Saarburg	153	1 473	133	3 845
Vulkaneifel	87	980	122	2 904
Westerwaldkreis	288	4 065	395	12 168
Rheinland-Pfalz	4 005	43 265	4 335	128 265
kreisfreie Städte	620	7 754	759	22 996
Landkreise	3 385	35 511	3 576	105 269
Industrie- und Handelskammer				
Kammerbezirk Koblenz	1 769	19 495	1 939	60 710
Kammerbezirk Pfalz	1 197	11 628	1 161	32 161
Kammerbezirk Rheinhessen	486	5 728	578	17 455
Kammerbezirk Trier	553	6 414	656	17 939

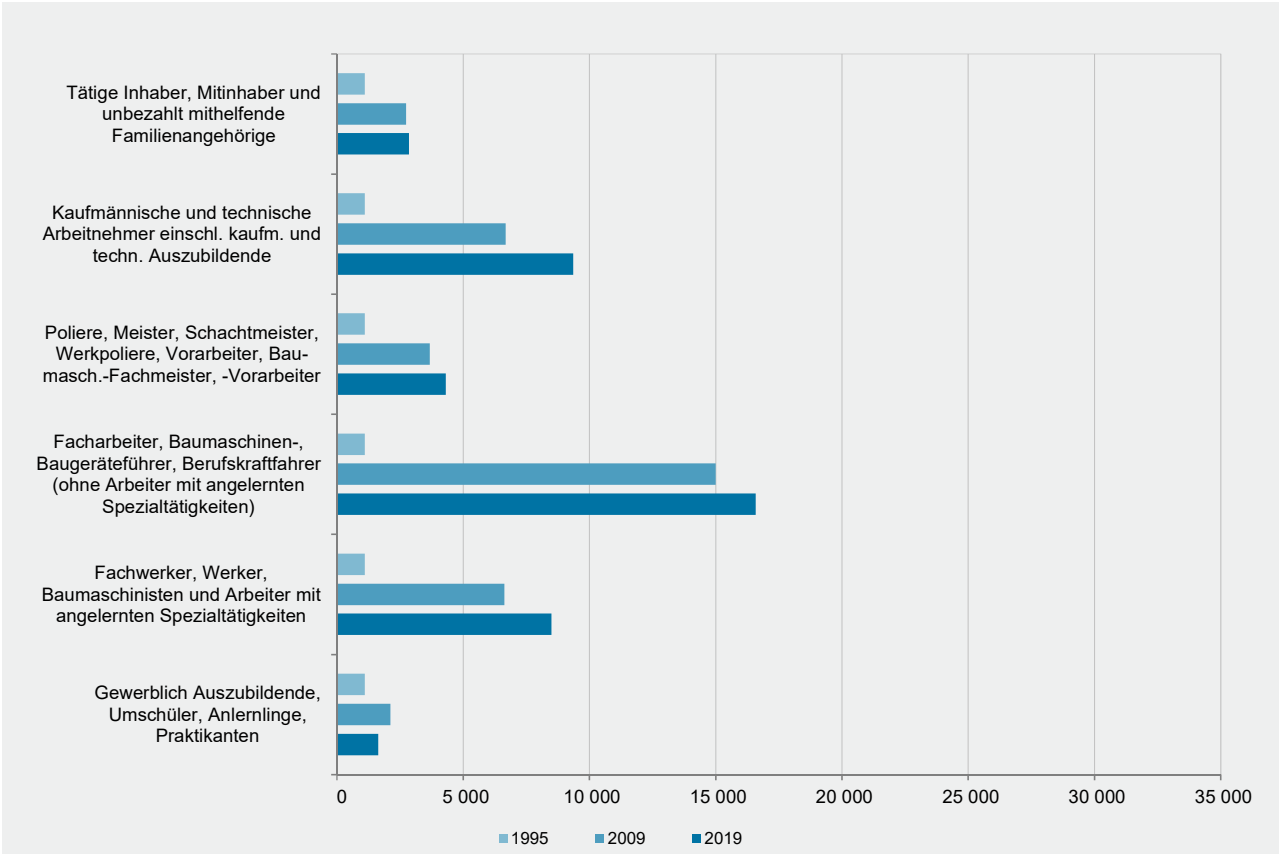
Verwaltungsbezirk	Baugewerblicher Umsatz <sup>1</sup>			Gesamtumsatz <sup>1</sup>		
	Juni 2019	darunter		Kalenderjahr 2018	Juni 2019	Kalenderjahr 2018
		Hochbau	darunter Wohnungsbau			
1 000 EUR						
Frankenthal (Pfalz), St.	.	2 925	1 989	.	3 961	34 990
Kaiserslautern, St.	.	9 903	.	.	13 878	166 980
Koblenz, St.	9 078	3 312	1 801	112 597	9 149	112 835
Landau i. d. Pf., St.	3 124	2 844	1 906	.	3 124	36 507
Ludwigshafen a. Rh., St.	.	8 670	2 538	126 095	12 268	126 374
Mainz, St.	.	.	6 906	243 833	23 998	246 883
Neustadt a. d. Weinstr., St.	.	2 235	1 269	.	2 918	76 936
Pirmasens, St.	.	3 245	1 111	.	5 693	76 253
Speyer, St.	3 923	2 838	.	49 799	3 923	49 799
Trier, St.	.	.	3 020	86 282	7 464	88 291
Worms, St.	5 092	3 644	1 690	.	5 092	57 263
Zweibrücken, St.	5 595	.	757	57 833	5 614	57 952
Ahrweiler	.	11 076	8 526	198 915	16 026	200 245
Altenkirchen (Ww.)	26 109	12 859	3 774	.	26 137	211 063
Alzey-Worms	.	8 956	.	.	21 872	235 463
Bad Dürkheim	.	6 673	5 259	89 060	8 181	89 502
Bad Kreuznach	16 098	9 441	5 204	191 579	16 139	192 454
Bernkastel-Wittlich	22 999	12 445	8 900	265 884	23 287	266 808
Birkenfeld	12 282	5 029	2 152	142 230	12 290	142 661
Cochem-Zell	24 963	8 007	5 161	296 535	24 990	296 682
Donnersbergkreis	5 845	3 775	1 999	68 269	5 845	68 269
Eifelkreis Bitburg-Prüm	.	.	4 915	147 756	17 266	157 344
Germersheim	10 912	7 287	6 567	142 065	10 923	142 388
Kaiserslautern	10 544	5 514	4 408	114 702	10 607	116 578
Kusel	.	4 698	4 288	54 790	5 160	54 897
Mainz-Bingen	.	.	.	.	35 036	377 288
Mayen-Koblenz	20 612	14 985	6 936	238 411	20 854	242 488
Neuwied	.	16 557	8 372	317 241	33 330	325 537
Rhein-Hunsrück-Kreis	.	10 757	7 295	388 954	31 117	403 868
Rhein-Lahn-Kreis	.	4 370	3 334	.	9 314	121 130
Rhein-Pfalz-Kreis	23 497	18 720	8 690	240 362	23 616	240 741
Südliche Weinstraße	.	6 004	3 803	119 281	9 169	121 089
Südwestpfalz	.	.	5 116	94 018	8 696	94 675
Trier-Saarburg	15 289	10 849	8 788	173 478	15 540	176 013
Vulkaneifel	12 089	4 866	3 003	151 143	12 189	153 281
Westerwaldkreis	50 182	32 954	15 699	600 935	57 772	704 606
Rheinland-Pfalz	538 475	322 667	180 462	6 091 754	552 435	6 266 134
kreisfreie Städte	96 316	65 062	27 424	1 120 340	97 081	1 131 063
Landkreise	442 159	257 606	153 038	4 971 415	455 355	5 135 071
Industrie- und Handelskammer						
Kammerbezirk Koblenz	245 207	129 347	68 256	2 818 434	257 117	2 953 569
Kammerbezirk Pfalz	132 896	94 802	54 137	1 542 979	133 576	1 553 930
Kammerbezirk Rheinhessen	85 444	55 984	29 443	905 800	85 997	916 897
Kammerbezirk Trier	74 929	42 533	28 626	824 542	75 745	841 738

1 Ohne Umsatzsteuer.

**G 2** Beschäftigte und baugewerblicher Umsatz 1995–2019



**G 3** Beschäftigte nach der Stellung im Betrieb 1995, 2009 und 2019



## Impressum

---

Herausgeber:  
Statistisches Landesamt Rheinland-Pfalz  
Mainzer Straße 14-16  
56130 Bad Ems

Telefon: 02603 71-0  
Telefax: 02603 71-3150

E-Mail: [poststelle@statistik.rlp.de](mailto:poststelle@statistik.rlp.de)  
Internet: [www.statistik.rlp.de](http://www.statistik.rlp.de)

Kostenfreier Download im Internet: <http://www.statistik.rlp.de/de/publikationen/statistische-berichte/>

---

© Statistisches Landesamt Rheinland-Pfalz · Bad Ems · 2020

Vervielfältigung und Verbreitung, auch auszugsweise, mit Quellenangabe gestattet.