



Ausbaugewerbe 2006

Bauinstallation und sonstiges Baugewerbe

Ergebnisse der vierteljährlichen Erhebung im Ausbaugewerbe
bei Betrieben von Unternehmen mit 20 und mehr Beschäftigten

Inhalt

Seite

Vorbemerkungen	3
-----------------------------	---

Tabellenteil

1. Betriebe, Beschäftigung und Umsatz 1977 bis 2006.....	5
2. Betriebe, Beschäftigung und Umsatz 2004 bis 2006 nach Quartalen.....	6
3. Betriebe, Beschäftigung 2006 nach Wirtschaftszweigen.....	7
4. Bruttolöhne und -gehälter 2006 nach Wirtschaftszweigen.....	8
5. Umsatz 2006 nach Wirtschaftszweigen	9
6. Betriebe, Beschäftigung und Umsatz 1998 bis 2006 nach Beschäftigtengrößenklassen.....	10
7. Betriebe, Beschäftigung und Umsatz 2006 nach Verwaltungsbezirken.....	11

Zeichenerklärung (nach DIN 55301)

0	weniger als die Hälfte von 1 in der letzten besetzten Stelle, jedoch mehr als nichts
-	nichts vorhanden (genau null)
...	Angabe fällt später an
/	keine Angabe, da Zahlenwert nicht sicher genug
.	Zahlenwert unbekannt oder geheim zu halten
x	Tabellenfach gesperrt, weil Aussage nicht sinnvoll
p	vorläufige Zahl
r	berichtigte Zahl
s	geschätzte Zahl

Geringfügige Abweichungen in den Summen sind auf Runden der Zahlen zurückzuführen.
Abweichungen gegenüber früheren Veröffentlichungen erklären sich durch inzwischen vorgenommene Korrekturen.

Vorbemerkungen

Rechtsgrundlage

Gesetz über die Statistik im Produzierenden Gewerbe (ProdGewStatG) in der Fassung der Bekanntmachung vom 21. März 2002 (BGBl. I S. 1181), zuletzt geändert durch Artikel 104 der Verordnung vom 25. November 2003 (BGBl. I S. 2304), in Verbindung mit dem Bundesstatistikgesetz (BStatG) vom 22. Januar 1987 (BGBl. I S. 462, 565), zuletzt geändert durch Artikel 2 des Gesetzes vom 9. Juni 2005 (BGBl. I S. 1534).

Berichtskreis

Zum vierteljährlichen Quartalsbericht melden ausbaugewerbliche Betriebe von Unternehmen des produzierenden Gewerbes mit 20 und mehr Beschäftigten, ausbaugewerbliche Betriebe mit 20 und mehr Beschäftigten von Unternehmen außerhalb des produzierenden Gewerbes sowie alle Arbeitsgemeinschaften. Einmal jährlich, und zwar für das zweite Quartal eines Jahres, werden auch Betriebe von Unternehmen mit 10-19 Beschäftigten befragt (Jährliche Erhebung im Ausbaugewerbe). Der Berichtskreis der vierteljährlich meldenden Betriebe wird ab dem ersten Quartal eines jeden Jahres an Hand der Zahl der Beschäftigten aus der jährlichen Erhebung für das Folgejahr neu festgelegt.

Methodische Hinweise

Erhoben werden jeweils nur die im Ausbaugewerbe tätigen Bereiche der Betriebe mit ihrer inländischen Tätigkeit.

Definitionen

Beschäftigte

Alle am Quartalsende im Betrieb tätigen Personen einschl. tätige Inhaber und Mitinhaber sowie unbezahlt mithelfende Familienangehörige, soweit sie mindestens 55 Stunden monatlich im Betrieb tätig sind, weiterhin alle Personen, die in einem Arbeitsverhältnis zum Betrieb stehen (z. B. Direktoren, Volontäre, Praktikanten und Auszubildende).

Geleistete Arbeitsstunden

Alle von Inhabern, Angestellten, Arbeitern und Auszubildenden auf Baustellen und Bauhöfen tatsächlich geleisteten (nicht die bezahlten) Arbeitsstunden. Nicht einbezogen sind die für Bürotätigkeit geleisteten Arbeitsstunden.

Lohn- und Gehaltsumme

Bei den Bruttolöhnen und Bruttogehältern ist die Summe der lohnsteuerpflichtigen Bruttobezüge (Bar- und Sachbezüge) anzugeben. Diese Beträge verstehen sich ohne Arbeitgeberanteile zur Kranken-, Renten- und Arbeitslosenversicherung, ohne Beiträge zu den Sozialkassen des Baugewerbes, ohne Winterbau-Umlage, ohne Aufwendungen für die betriebliche Alters-, Invaliditäts- und Hinterbliebenenversorgung, ohne gezahltes Vorruhestandsgeld. Die Entgelte für Poliere, Schachtmeister und Meister werden zu den Bruttolöhnen und nicht zu den Bruttogehältern gerechnet. In den Gehältern sind auch die Bezüge von Gesellschaftern, Vorstandsmitgliedern und anderen leitenden Kräften enthalten, soweit sie steuerlich als Einkünfte aus nichtselbständiger Arbeit anzusehen sind.

Gesamtumsatz (ohne Umsatzsteuer)

Der Umsatz bezieht sich auf die in der Bundesrepublik Deutschland getätigten Leistungen (also ohne Ausland) und errechnet sich aus

+ Ausbaugewerblicher Umsatz einschließlich Umsatz aus Subunternehmertätigkeit
+ Sonstiger Umsatz

Ausbaugewerblicher Umsatz

Die dem Finanzamt für die Umsatzsteuer zu meldenden steuerbaren (steuerpflichtigen und steuerfreien) Beträge für Bauleistungen in der Bundesrepublik.

Sonstiger Umsatz

Nichtausbaugewerblicher Umsatz aus sonstigen Erzeugnissen sowie Wert der für Dritte geleisteten Lohnarbeiten und Erlöse für sonstige industrielle/handwerkliche Dienstleistungen wie Reparatur von Elektro-, Radio- und Fernsehgeräten sowie aus Handelsware und sonstigen nichtindustriellen Tätigkeiten

Systematiken

Mit Beginn des Jahres 2003 wurden aufgrund der Änderung der NACE Rev.1 in die NACE Rev.1.1 die Statistiken, darunter die des Baugewerbes, auf die neue "Klassifikation der Wirtschaftszweige 2003" (WZ 2003) umgestellt und ersetzt die bisherige Wirtschaftsklassifikation 1993 (WZ 93). Da sich die Struktur der WZ 2003 gegenüber der WZ 93 nur geringfügig änderte, war eine Doppelaufbereitung oder Rückrechnung auf die neue Wirtschaftszweigklassifikation nicht erforderlich. Die bisherigen Wirtschaftszweige 45.33.1 "Klempnerei, Gas- und Wasserinstallation" sowie 45.33.2 "Installation von Heizungs-, Lüftungs-, Klima- und gesundheitstechnischen Anlagen" sind zusammengefasst im Wirtschaftszweig 45.33.0. Der Wirtschaftszweig 45.45.2 "Ofen- und Herdsetzerei" wurde in den Wirtschaftszweig 45.45.3 "Ausbaugewerbe anderweitig nicht genannt" integriert. Weiterhin wurde der bisherige Wirtschaftszweig 45.50.0 "Vermietung von Baumaschinen und -geräten mit Bedienungspersonal" aufgeteilt in den Wirtschaftszweig 45.50.1 "Vermietung von Betonpumpen mit Bedienungspersonal" und in den WZ 45.50.2 "Vermietung von sonstigen Baumaschinen und -geräten mit Bedienungspersonal".

Veröffentlichungen

Ergebnisse für das Bundesgebiet werden vom Statistischen Bundesamt, 65180 Wiesbaden, in der Reihe „Ausgewählte Zahlen für die Bauwirtschaft“ veröffentlicht.

1. Betriebe, Beschäftigung und Umsatz 1977 bis 2006
- Betriebe von Unternehmen mit 20 und mehr Beschäftigten -

Jahr	Betriebe ¹⁾	Beschäftigte ¹⁾		Geleistete Arbeitsstunden	Bruttolöhne und -gehälter			Umsatz ²⁾	
		insgesamt	darunter Arbeiter		insgesamt	Bruttolöhne	Bruttogehälter	insgesamt	ausbaugewerblicher Umsatz ²⁾
	Anzahl			1 000	1 000 EUR				
1977 ³⁾	285	10 113	.	18 174	117 826	.	.	396 487	.
1978	266	9 862	.	17 417	123 800	.	.	360 849	.
1979	254	9 566	7 610	15 680	122 085	97 531	24 554	388 743	342 259
1980	267	9 996	8 059	15 900	136 889	109 508	27 381	454 425	398 775
1981	279	10 322	8 391	15 947	144 364	114 200	30 165	454 287	397 422
1982	274	9 933	8 003	15 465	150 266	117 319	32 947	448 639	406 089
1983	260	9 575	7 649	15 262	153 209	118 729	34 481	441 404	415 567
1984	265	9 842	7 878	15 903	164 222	126 749	37 473	484 077	457 277
1985	261	9 372	7 505	15 279	159 084	120 185	38 899	487 536	461 134
1986	233	8 863	7 076	14 296	156 838	116 931	39 907	494 077	468 902
1987	225	8 696	6 780	13 265	152 818	113 496	39 322	502 353	478 921
1988	222	8 782	6 966	13 313	156 793	118 178	38 615	510 666	488 760
1989	227	9 013	7 151	13 924	168 435	125 840	42 595	533 885	499 030
1990	236	9 486	7 517	14 331	188 097	141 068	47 029	586 933	563 558
1991	222	9 284	7 294	13 554	193 614	143 574	50 040	637 294	614 202
1992	230	9 653	7 632	13 844	213 330	160 060	53 269	731 657	706 530
1993	229	9 608	7 570	12 848	219 449	160 112	59 337	673 921	650 199
1994	229	9 596	7 546	12 728	223 074	161 746	61 328	697 013	672 006
1995	227	9 467	7 375	12 464	224 152	162 265	61 887	692 598	670 100
1996 ⁴⁾	279	11 390	8 889	14 146	284 124	208 414	75 710	933 166	909 269
1997 ⁵⁾	280	11 831	9 062	14 266	295 838	209 192	86 646	951 740	927 692
1998 ⁶⁾	365	14 282	10 823	17 427	350 644	247 543	103 101	1 159 660	1 126 789
1999	389	14 652	11 178	18 108	365 087	257 295	107 792	1 242 499	1 206 170
2000	402	14 308	10 924	17 591	364 856	257 494	107 363	1 268 017	1 235 939
2001	394	13 850	10 584	16 777	357 987	253 840	104 148	1 189 298	1 160 170
2002	386	13 214	10 133	15 690	347 078	244 758	102 320	1 153 455	1 122 024
2003	368	12 338	9 574	14 708	320 376	229 667	90 709	1 112 344	1 081 273
2004	332	11 708	9 124	14 230	309 420	221 809	87 611	1 080 820	1 053 855
2005	319	11 350	8 822	14 229	305 100	217 574	87 526	1 026 903	1 002 083
2006	304	11 059	8 627	14 097	297 999	213 010	84 989	1 118 929	1 096 808

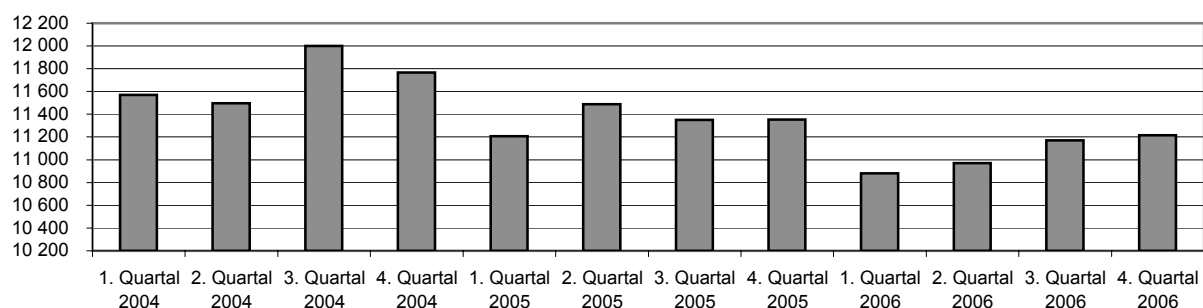
1) Quartalsdurchschnitt. - 2) Ohne Umsatzsteuer. - 3) Auf Grund des Gesetzes über die Statistik im Produzierenden Gewerbe (ProdGewG) vom 06.11.1975 (BGBl. I S. 2779) sind die Betriebe des Ausbaugewerbes mit 20 und mehr Beschäftigten von Januar 1977 bis Dezember 1995 meldepflichtig. - 4) Die Ergebnisse der Bauberichterstattung sind bis einschließlich 1995 nach der Systematik der Wirtschaftszweige für die Statistik im produzierenden Gewerbe (SYPRO) dargestellt. Ab 1996 werden die Daten für das Ausbaugewerbe ausschließlich nach der EU-einheitlichen Klassifikation der Wirtschaftszweige, Ausgabe 1993 (WZ93) veröffentlicht. Diese Ergebnisse sind mit den früher veröffentlichten Angaben für den nach bisheriger Systematik (SYPRO) abgegrenzten Berichtskreis nicht vergleichbar. Die neue WZ93 ist von der in der Europäischen Union verbindlichen Wirtschaftszweigklassifikation NACE, Rev. 1, abgeleitet, so dass nunmehr eine Vergleichbarkeit der statistischen Ergebnisse innerhalb der Europäischen Union gegeben ist. - 5) Entsprechend der Verordnung zur Änderung statistischer Rechtsvorschriften (StatÄndV) vom 20. November 1996 (BGBl. I S. 1804) Artikel 2 § 2 wurde ab 1997 die Periodizität von monatlich auf vierteljährlich verlängert. - 6) Durch die erstmalige Einbeziehung von Einheiten aus der Handwerkszählung 1995 ist ein Vergleich mit den Vorjahres- bzw. Vorquartalsergebnissen nicht möglich.

2. Betriebe, Beschäftigung und Umsatz 2004 bis 2006 nach Quartalen
 - Betriebe von Unternehmen mit 20 und mehr Beschäftigten -

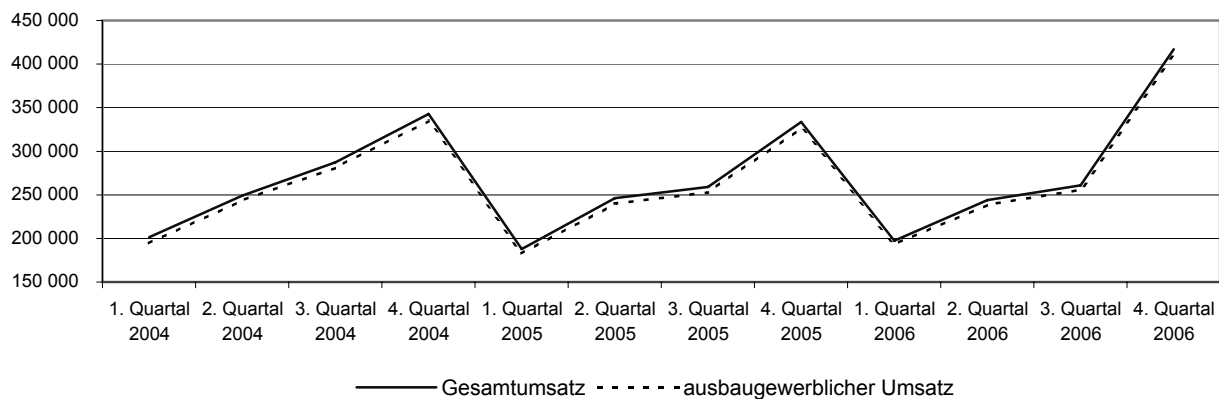
Quartal	Betriebe ¹⁾	Beschäftigte ¹⁾		Geleistete Arbeitsstunden	Bruttolöhne und -gehälter			Umsatz ²⁾	
		insgesamt	darunter Arbeiter		insgesamt	Bruttolöhne	Bruttogehälter	insgesamt	ausbaugewerblicher Umsatz ²⁾
		Anzahl			1 000	1 000 EUR			
1. Quartal 2004	331	11 569	8 989	3 446	73 203	52 483	20 720	201 454	194 586
2. Quartal 2004	331	11 497	8 917	3 467	75 439	53 889	21 550	249 221	243 574
3. Quartal 2004	334	11 999	9 397	3 681	77 884	56 101	21 783	287 301	280 926
4. Quartal 2004	331	11 767	9 194	3 636	82 894	59 336	23 558	342 844	334 769
1. Quartal 2005	319	11 207	8 705	3 330	71 656	51 182	20 474	187 807	182 820
2. Quartal 2005	320	11 488	8 912	3 652	76 823	55 357	21 466	246 234	239 917
3. Quartal 2005	319	11 350	8 829	3 632	75 520	53 898	21 622	259 164	252 785
4. Quartal 2005	319	11 353	8 841	3 615	81 103	57 138	23 965	333 697	326 560
1. Quartal 2006	307	10 880	8 432	3 311	70 162	49 666	20 496	197 193	192 877
2. Quartal 2006	306	10 970	8 533	3 465	73 463	52 657	20 806	243 881	238 480
3. Quartal 2006	302	11 170	8 748	3 600	73 600	52 718	20 882	260 749	255 874
4. Quartal 2006	302	11 215	8 794	3 721	80 774	57 969	22 806	417 107	409 578

1) am Quartalsende. - 2) Ohne Umsatzsteuer.

Beschäftigte 1. Quartal 2004 bis 4. Quartal 2006



Umsatz 1. Quartal 2004 bis 4. Quartal 2006



3. Betriebe und Beschäftigung 2006 nach Wirtschaftszweigen
- Betriebe von Unternehmen mit 20 und mehr Beschäftigten -

WZ 2003	Wirtschaftszweig	Betriebe ¹⁾	Veränderung gegenüber dem Vorjahr	Beschäftigte ¹⁾	Veränderung gegenüber dem Vorjahr	Geleistete Arbeits- stunden	Veränderung gegenüber dem Vorjahr
		Anzahl		%		1 000 EUR	%
45.3	Bauinstallation	225	-2,6	8 853	-1,8	11 177	0,6
45.31	Elektroinstallation	84	1,2	3 357	2,8	4 616	5,8
45.32	Dämmung gegen Kälte, Wärme, Schall und Erschütterung	18	-10,0	775	-10,9	993	-10,5
45.33	Klempnerei, Gas-, Wasser-, Heizungs- und Lüftungsinstallation	115	-5,0	4 051	-3,3	4 698	-2,3
45.34	Sonstige Bauinstallation	7	-12,5	671	-2,2	870	4,6
45.4	Sonstiges Ausbaugewerbe	77	-9,4
45.41	Stuckateurgewerbe, Gipserei und Verputzerei	12	-14,3
45.42	Bautischlerei und -schlosserei	17	13,3	423	9,6	577	13,6
45.43	Fußboden-, Fliesen- und Plattenlegerei, Raumausstattung	15	0,0	409	1,0	480	-6,4
45.43.1	Parkettlegerei	-	-	-	-	-	-
45.43.2	Fliesen-, Platten- und Mosaiklegerei	9	-10,0	258	-13,7	270	-26,8
45.43.3	Estrichlegerei	4	33,3
45.43.4	Sonstige Fußbodenlegerei und -kleberei	-	-	-	-	-	-
45.43.5	Tapetenkleberei	-	-	-	-	-	-
45.43.6	Raumausstattung ohne ausgeprägten Schwerpunkt	2	0,0
45.44	Maler- und Glasergewerbe	33	-21,4	973	-13,1	1 313	-13,9
45.44.1	Maler- und Lackierergewerbe	30	-23,1	902	-13,8	1 232	-14,3
45.44.2	Glasergewerbe	3	0,0	71	-4,1	81	-6,9
45.45	Baugewerbe, anderweitig nicht genannt	-	-	-	-	-	-
45.45.1	Fassadenreinigung	-	-	-	-	-	-
45.45.3	Ausbaugewerbe, anderweitig nicht genannt	-	-	-	-	-	-
45.5	Vermietung von Baumaschinen u. -geräten mit Bedienungspersonal	3	0,0
45.50.1	Vermietung von Betonpumpen mit Bedienungspersonal	-	-	-	-	-	-
45.50.2	Vermietung von sonstigen Baumaschinen und -geräten mit Bedienungspersonal	3	0,0
45.3-5	Ausbaugewerbe insgesamt	304	-4,7	11 059	-2,6	14 097	-0,9

1) Quartalsdurchschnitt

4. Bruttolöhne und -gehälter 2006 nach Wirtschaftszweigen
- Betriebe von Unternehmen mit 20 und mehr Beschäftigten -

WZ 2003	Wirtschaftszweig	Bruttolöhne und - gehälter	Veränderung gegenüber dem Vorjahr	Bruttolöhne	Veränderung gegenüber dem Vorjahr	Brutto- gehälter	Veränderung gegenüber dem Vorjahr
		1 000 EUR	%	1 000 EUR	%	1 000 EUR	%
45.3	Bauinstallation	237 971	-1,1	168 436	-0,7	69 535	-2,1
45.31	Elektroinstallation	91 001	3,4	68 488	3,5	22 513	3,1
45.32	Dämmung gegen Kälte, Wärme, Schall und Erschütterung	24 579	-13,4	16 347	-13,2	8 232	-13,6
45.33	Klempnerei, Gas-, Wasser-, Heizungs- und Lüftungsinstallation	101 398	-1,8	67 338	-1,9	34 060	-1,6
45.34	Sonstige Bauinstallation	20 993	0,0	16 262	2,1	4 731	-6,4
45.4	Sonstiges Ausbaugewerbe
45.41	Stuckateurgewerbe, Gipserei und Verputzerei
45.42	Bautischlerei und -schlosserei	11 650	9,4	8 025	14,1	3 625	0,1
45.43	Fußboden-, Fliesen- und Plattenlegerei, Raumausstattung	11 982	-4,6	8 555	-5,5	3 427	-2,2
45.43.1	Parkettlegerei	-	-	-	-	-	-
45.43.2	Fliesen-, Platten- und Mosaiklegerei	7 644	-21,2	5 288	-23,7	2 356	-14,9
45.43.3	Estrichlegerei
45.43.4	Sonstige Fußbodenlegerei und -kleberei	-	-	-	-	-	-
45.43.5	Tapetenkleberei	-	-	-	-	-	-
45.43.6	Raumausstattung ohne ausgeprägten Schwerpunkt
45.44	Maler- und Glasergewerbe	25 420	-14,4	19 473	-14,1	5 947	-15,4
45.44.1	Maler- und Lackierergewerbe	23 863	-14,8	18 392	-14,3	5 471	-16,6
45.44.2	Glasergewerbe	1 558	-7,6	1 081	-11,2	477	1,7
45.45	Baugewerbe, anderweitig nicht genannt	-	-	-	-	-	-
45.45.1	Fassadenreinigung	-	-	-	-	-	-
45.45.3	Ausbaugewerbe, anderweitig nicht genannt	-	-	-	-	-	-
45.5	Vermietung von Baumaschinen u. -geräten mit Bedienungspersonal
45.50.1	Vermietung von Betonpumpen mit Bedienungspersonal	-	-	-	-	-	-
45.50.2	Vermietung von sonstigen Baumaschinen und -geräten mit Bedienungspersonal
45.3-5	Ausbaugewerbe insgesamt	297 999	-2,3	213 010	-2,1	84 989	-2,9

5. Umsatz 2006 nach Wirtschaftszweigen
- Betriebe von Unternehmen mit 20 und mehr Beschäftigten -

WZ 2003	Wirtschaftszweig	Gesamt- umsatz ¹⁾	Veränderung gegenüber dem Vorjahr	Ausbau- gewerblicher Umsatz ¹⁾	Veränderung gegenüber dem Vorjahr	Sonstiger Umsatz ¹⁾	Veränderung gegenüber dem Vorjahr
		1 000 EUR	%	1 000 EUR	%	1 000 EUR	%
45.3	Bauinstallation	901 037	7,2	882 636	7,7	18 401	-11,7
45.31	Elektroinstallation	337 754	18,8	329 541	18,5	8 213	32,7
45.32	Dämmung gegen Kälte, Wärme, Schall und Erschütterung	100 571	-2,5	100 500	-2,3	71	-76,4
45.33	Klempnerei, Gas-, Wasser-, Heizungs- und Lüftungsinstallation	393 894	3,6	384 237	4,9	9 657	-29,9
45.34	Sonstige Bauinstallation	68 819	-5,4	68 359	-5,3	460	-21,4
45.4	Sonstiges Ausbaugewerbe
45.41	Stuckateurgewerbe, Gipserei und Verputzerei
45.42	Bautischlerei und -schlosserei	49 536	27,3	47 295	26,0	2 241	63,2
45.43	Fußboden-, Fliesen- und Plattenlegerei, Raumausstattung	48 289	25,6	48 155	30,6	134	-91,4
45.43.1	Parkettlegerei	-	-	-	-	-	-
45.43.2	Fliesen-, Platten- und Mosaiklegerei	31 807	12,7	31 725	18,4	82	-94,2
45.43.3	Estrichlegerei
45.43.4	Sonstige Fußbodenlegerei und -kleberei	-	-	-	-	-	-
45.43.5	Tapetenkleberei	-	-	-	-	-	-
45.43.6	Raumausstattung ohne ausgeprägten Schwerpunkt
45.44	Maler- und Glasergewerbe	80 589	1,5	80 250	2,4	339	-67,1
45.44.1	Maler- und Lackierergewerbe	74 718	0,8	74 379	1,8	339	-67,1
45.44.2	Glasergewerbe	5 871	10,2	5 871	10,2	.	.
45.45	Baugewerbe, anderweitig nicht genannt	-	-	-	-	-	-
45.45.1	Fassadenreinigung	-	-	-	-	-	-
45.45.3	Ausbaugewerbe, anderweitig nicht genannt	-	-	-	-	-	-
45.5	Vermietung von Baumaschinen u. -geräten mit Bedienungspersonal
45.50.1	Vermietung von Betonpumpen mit Bedienungspersonal	-	-	-	-	-	-
45.50.2	Vermietung von sonstigen Baumaschinen und -geräten mit Bedienungspersonal
45.3-5	Ausbaugewerbe insgesamt	1 118 929	9,0	1 096 808	9,5	22 121	-10,9

1) Ohne Umsatzsteuer.

6. Betriebe, Beschäftigung und Umsatz nach Beschäftigtengrößenklassen 1998 bis 2006
 - Betriebe von Unternehmen mit 20 und mehr Beschäftigten -

Größenklasse mit Beschäftigten	1998	1999	2000	2001	2002	2003	2004	2005	2006
Betriebe ¹⁾									
1 - 19	55	61	66	68	83	86	68	64	55
20 - 49	248	264	279	274	248	227	208	202	198
50 - 99	50	52	46	41	43	46	45	43	41
100 - 199	7	8	5	9
200 und mehr	5	4	4	3
Insgesamt	365	389	402	394	386	368	332	319	304
Beschäftigte (Anzahl) ¹⁾									
1 - 19	873	889	975	1 030	1 212	1 248	920	857	733
20 - 49	7 381	7 740	8 144	7 983	7 193	6 534	6 132	5 945	5 885
50 - 99	3 443	3 546	3 161	2 878	2 981	3 134	3 053	2 943	2 817
100 - 199	1 084	1 188	754	1 198
200 und mehr	1 501	1 290	1 274	761
Insgesamt	14 282	14 652	14 308	13 850	13 214	12 338	11 708	11 350	11 059
Geleistete Arbeitsstunden (1000)									
1 - 19	1 101	1 123	1 253	1 269	1 447	1 414	1 063	1 041	947
20 - 49	9 252	9 857	10 172	9 916	8 664	7 844	7 460	7 372	7 247
50 - 99	4 235	4 488	3 948	3 551	3 560	3 795	3 787	3 840	3 771
100 - 199	1 244	1 400	933	1 387
200 und mehr	1 594	1 240	1 285	655
Insgesamt	17 426	18 108	17 591	16 777	15 690	14 708	14 230	14 229	14 097
Bruttolöhne und -gehälter (1000 EUR) ²⁾									
1 - 19	40 302	41 253	24 389	25 274	30 304	32 391	23 830	22 421	19 881
20 - 49	335 713	357 734	198 258	199 811	181 821	165 417	156 328	152 326	149 288
50 - 99	169 706	175 679	82 719	74 740	80 612	84 084	84 666	84 298	80 130
100 - 199	52 126	62 238	19 527	34 099
200 und mehr	87 954	77 145	39 964	24 063
Insgesamt	685 800	714 048	364 856	357 987	347 078	320 376	309 420	305 100	297 999
Gesamtumsatz (1000 EUR) ²⁾									
1 - 19	140 945	140 423	83 641	83 049	96 209	118 640	99 007	74 592	77 990
20 - 49	1 110 558	1 180 715	678 497	651 141	576 883	573 962	531 299	520 848	573 346
50 - 99	567 355	598 726	299 388	272 675	283 666	298 258	306 153	293 211	290 149
100 - 199	159 880	272 981	81 439	126 148
200 und mehr	289 360	237 270	125 051	56 286
Insgesamt	2 268 097	2 430 116	1 268 017	1 189 298	1 153 455	1 112 344	1 080 820	1 026 903	1 118 929
darunter: ausbaugewerblicher Umsatz (1000 EUR) ²⁾									
1 - 19	125 448	123 124	77 669	79 577	90 873	108 461	89 980	67 343	73 226
20 - 49	1 084 157	1 141 288	658 211	629 698	555 445	558 298	517 782	507 236	560 898
50 - 99	547 587	587 559	294 954	269 646	280 038	293 408	303 160	290 853	287 023
100 - 199	157 526	269 892	80 082	124 962
200 und mehr	289 089	237 201	125 024	56 286
Insgesamt	2 203 807	2 359 064	1 235 939	1 160 170	1 122 024	1 081 273	1 053 855	1 002 083	1 096 808

1) Quartalsdurchschnitt. - 2) ohne Umsatzsteuer.

7. Betriebe, Beschäftigung und Umsatz 2006 nach Verwaltungsbezirken
- Betriebe von Unternehmen mit 20 und mehr Beschäftigten -

Verwaltungsbezirk	Betriebe ¹⁾	Beschäftigte ¹⁾		Geleistete Arbeits- stunden	Bruttolöhne und -gehälter			Umsatz ²⁾	
		ins- gesamt			ins- gesamt	Brutto- löhne	Brutto- gehälter	ins- gesamt	ausbau- gewerblicher Umsatz
	Anzahl		1 000	1 000 EUR					
Kreisfreie Stadt Koblenz	13	434	566	11 622	7 815	3 807	39 519	38 790	
Landkreise									
Ahrweiler	1	
Altenkirchen (Ww.)	8	176	224	4 030	2 808	1 222	23 888	23 623	
Bad Kreuznach	10	410	577	11 060	8 469	2 591	32 967	32 959	
Birkenfeld	9	353	422	8 838	5 733	3 105	34 331	34 207	
Cochem-Zell	3	101	127	.	1 673	.	10 202	10 186	
Mayen-Koblenz	11	409	508	11 459	8 921	2 538	48 402	47 832	
Neuwied	12	474	595	11 091	8 059	3 032	36 839	34 964	
Rhein-Hunsrück-Kreis	6	188	247	4 468	3 359	1 109	20 286	20 158	
Rhein-Lahn-Kreis	4	635	.	.	
Westerwaldkreis	20	815	1 116	25 184	18 963	6 221	101 573	99 136	
Kreisfreie Stadt Trier	21	665	813	16 456	11 321	5 135	57 864	56 355	
Landkreise									
Bernkastel-Wittlich	8	247	274	6 383	4 514	1 869	24 097	23 167	
Eifelkreis Bitburg-Prüm	11	311	452	7 242	5 759	1 483	32 037	28 718	
Vulkaneifel	5	147	197	3 599	2 632	967	14 782	14 305	
Trier-Saarburg	12	288	353	6 880	4 709	2 171	32 999	30 825	
Kreisfreie Städte									
Frankenthal (Pfalz)	3	67	87	1 853	1 269	584	4 917	4 536	
Kaiserslautern	12	672	817	18 165	13 838	4 327	53 336	53 157	
Landau i.d.Pfalz	6	166	192	4 485	2 905	1 580	18 501	18 501	
Ludwigshafen a.Rhein	24	1 014	1 228	29 502	19 781	9 721	125 936	125 540	
Mainz	20	888	1 013	24 976	16 790	8 186	86 572	86 373	
Neustadt a.d.Weinstr.	5	343	481	9 883	6 616	3 267	39 677	39 131	
Pirmasens	1	
Speyer	4	236	371	7 586	5 053	2 533	22 910	22 908	
Worms	6	328	364	9 047	6 700	2 347	26 714	26 708	
Zweibrücken	2	
Landkreise									
Alzey-Worms	11	290	416	7 308	5 195	2 113	25 863	25 862	
Bad Dürkheim	4	125	151	3 549	2 383	1 166	10 568	9 836	
Donnersbergkreis	3	170	235	4 269	3 210	1 059	16 088	16 088	
Germersheim	7	195	236	5 994	4 271	1 723	27 466	27 246	
Kaiserslautern	10	303	409	7 918	6 161	1 757	28 039	27 924	
Kusel	1	
Südliche Weinstraße	6	166	236	4 052	2 965	1 087	14 366	14 342	
Rhein-Pfalz-Kreis	13	430	538	12 718	9 176	3 542	47 598	46 070	
Mainz-Bingen	10	291	430	7 532	5 847	1 685	28 382	26 370	
Südwestpfalz	4	103	134	2 563	1 941	622	9 374	9 361	
Rheinland-Pfalz	304	11 059	14 097	297 999	213 010	84 989	1 118 929	1 096 808	
kreisfreie Städte	117	4 947	6 095	136 590	94 238	42 352	486 698	481 917	
Landkreise	189	6 117	8 002	161 409	118 772	42 637	632 232	614 891	
Kammerbezirke									
Koblenz	97	3 460	4 487	92 468	67 504	24 964	356 726	350 308	
Trier	57	1 658	2 089	40 560	28 935	11 625	161 779	153 370	
Rheinhausen	47	1 797	2 223	48 863	34 532	14 331	167 531	165 313	
Pfalz	105	4 149	5 299	116 109	82 039	34 070	432 894	427 819	

1) Quartalsdurchschnitt. - 2) Ohne Umsatzsteuer.