



2015

STATISTISCHE BERICHTE



Gäste und Übernachtungen im Tourismus im September 2015

Zeichenerklärungen

0	Zahl ungleich Null, Betrag jedoch kleiner als die Hälfte von 1 in der letzten ausgewiesenen Stelle
-	nichts vorhanden
.	Zahl unbekannt oder geheim
x	Nachweis nicht sinnvoll
...	Zahl fällt später an
/	keine Angabe, da Zahl nicht sicher genug
()	Aussagewert eingeschränkt, da Zahl statistisch unsicher
D	Durchschnitt
p	vorläufig
r	revidiert
s	geschätzt

Für die Abgrenzung von Größenklassen wird im Allgemeinen anstelle einer ausführlichen Beschreibung „50 bis unter 100“ die Darstellungsform „50 – 100“ verwendet.

Einzelwerte in Tabellen werden im Allgemeinen ohne Rücksicht auf die Endsumme gerundet.

Inhalt

Seite

Informationen zur Statistik	4
--	----------

Glossar	6
----------------------	----------

Tabellen

Einschließlich Campingplätze

T 1	Entwicklung des Fremdenverkehrs in den Beherbergungsbetrieben aller Berichtsgemeinden einschließlich Campingplätze	11
-----	--	----

T 2	Gäste und Übernachtungen (Insgesamt und Ausländer/-innen) nach Tourismusregionen, Betriebsarten und Gemeindegruppen einschließlich Campingplätze	12
-----	--	----

T 3	Gäste und Übernachtungen nach Herkunftsländern einschließlich Campingplätze	13
-----	---	----

T 4	Gäste und Übernachtungen von Ausländerinnen und Ausländern im September 2015 nach Tourismusregionen, Betriebsarten und Gemeindegruppen einschließlich Campingplätze	14
-----	---	----

Ohne Campingplätze

T 5	Gäste und Übernachtungen nach Verwaltungsbezirken ohne Campingplätze	15
-----	--	----

T 6	Ausländische Gäste und deren Übernachtungen nach Verwaltungsbezirken ohne Campingplätze	16
-----	---	----

Campingtourismus

T 7	Entwicklung des Fremdenverkehrs im Campingtourismus	17
-----	---	----

T 8	Gäste und Übernachtungen auf Campingplätzen nach Verwaltungsbezirken	18
-----	--	----

T 9	Gäste und Übernachtungen auf Campingplätzen nach Herkunftsländern	19
-----	---	----

Regionalergebnisse ohne Campingplätze

T 10	Betriebe, Bettenangebot, Gäste und Übernachtungen (einschließlich Privatquartiere und gewerbliche Kleinbetriebe mit weniger als 10 Betten) nach Verwaltungsbezirken ohne Campingplätze	20
------	--	----

Grafiken

G 1	Entwicklung des Fremdenverkehrs 1986–2014 einschließlich Campingplätze	10
-----	--	----

G 2	Gäste 2014 und 2015 nach Monaten	10
-----	--	----

G 3	Übernachtungen 2014 und 2015 nach Monaten	10
-----	---	----

Informationen zur Statistik

Ziel der Statistik

Die monatlich durchgeführte Tourismusstatistik informiert über die Zahl der Gästeankünfte und -übernachtungen und ermöglicht damit Aussagen über die kurzfristige Entwicklung der Nachfrage im Beherbergungsgewerbe. Anhand der Angaben über die vorhandenen Bettenkapazitäten kann auf die Entwicklung des touristischen Angebotes geschlossen werden. Die Ergebnisse bieten der Europäischen Kommission, den Ministerien des Bundes und der Länder, lokalen, regionalen und nationalen Tourismusorganisationen, Verbänden und Interessenvertretungen im Bereich Tourismus sowie weiteren institutionellen und privaten Nutzern die notwendigen statistischen Grundlagen für Entscheidungen und Maßnahmen.

Rechtsgrundlage

Beherbergungsstatistikgesetz (BeherbStatG) vom 22. Mai 2002 (BGBl. I S. 1642) zuletzt geändert durch Artikel 1 des Gesetzes vom 23. November 2011 (BGBl. I S. 2298) in Verbindung mit dem Bundesstatistikgesetz (BStatG) vom 22. Januar 1987 (BGBl. I S. 462, 565), zuletzt geändert durch Artikel 13 des Gesetzes vom 25. Juli 2013 (BGBl. I S. 2749)

Landesgesetz über Fremdenverkehrsstatistik in Rheinland-Pfalz vom 19. März 1951 (GVBl. S. 56), zuletzt geändert durch § 10 Abs. 6 des Landesstatistikgesetzes (LStatG) vom 27. März 1987 (GVBl. S. 57)

Landesstatistikgesetz (LStatG) vom 27. März 1987 (GVBl. S. 57), geändert durch Art. 8 des siebten Rechtsbereinigungsgesetzes vom 5. Oktober 1990 (GVBl. S. 289) in Verbindung mit der Landesverordnung zur Übertragung von Aufgaben der Erhebungsstelle für die Statistik der Verbraucherpreise, die Fremdenverkehrsstatistik und die Beherbergungsstatistik vom 20. April 2005 (GVBl. S. 146)

Erhebungsumfang

Im Rahmen der Tourismusstatistik werden seit dem 1. Januar 2012 bundeseinheitlich bei allen Beherbergungsbetrieben mit zehn und mehr Betten sowie bei Camping- und Reisemobilplätzen mit zehn und mehr Stellplätzen die angekommenen Gäste und deren Übernachtungen erfasst. Weiterhin werden gemäß landesrechtlicher Grundlage in Rheinland-Pfalz in denjenigen Gemeinden, die über ein staatlich verliehenes Prädikat als Fremdenverkehrsgemeinde, Erholungsort, Luftkurort oder Heilbad verfügen, zusätzlich auch die Privatzimmervermieter und gewerblichen Kleinbetriebe mit weniger als zehn Betten in der Statistik berücksichtigt.

Regionale Ebene

Der Ergebnismachweis erfolgt für administrative – Landkreise, kreisfreie Städte, Verbandsgemeinden und Gemeinden – und nichtadministrative Gebietseinheiten wie Tourismusregionen.

Berichtskreis

In die monatliche Erhebung sind rund 3 600 Beherbergungsbetriebe mit zehn und mehr Betten bzw. bei Camping- und Reisemobilplätzen mit zehn und mehr Stellplätzen sowie rund 7 800 Privatzimmervermieter und gewerbliche Kleinbetriebe mit weniger als zehn Fremdenbetten einbezogen.

Erhebungsmerkmale und Berichtszeitraum/-zeitpunkt

Erhebungsmerkmale der Monaterhebung im Tourismus sind die Anzahl der Ankünfte und der Übernachtungen von Gästen. Bei Gästen, deren Wohnsitz oder gewöhnlicher Aufenthaltsort außerhalb Deutschlands liegt, werden diese Angaben auch in der Unterteilung nach Herkunftsländern erfasst. Erhoben werden bei Betriebsstätten außerdem die Zahl der angebotenen Schlafgelegenheiten, bei Camping- und Reisemobilplätzen die Anzahl der Stellplätze und bei Betrieben der Hotellerie zusätzlich die Zahl der Gästezimmer am 31.07. Für Hotelleriebetriebe mit 25 und mehr Zimmern wird außerdem monatlich die Auslastung der Gästezimmer erhoben.

Datenaufbereitung (einschließlich Hochrechnung)

Die Daten werden im Rahmen einer Online-Befragung erhoben. Für die Erhebung besteht Auskunftspflicht. Die Monatserhebung im Tourismus ist keine Stichprobe, sondern eine Vollerhebung aller Beherbergungsbetriebe mit Abschneidegrenze. In Rheinland-Pfalz sind die örtlichen Kommunalverwaltungen als Statistische Erhebungsstellen in den Berichtsweg eingebunden. Zu ihren Aufgaben gehört die kontinuierliche Abgrenzung der Erhebungsbereiche sowie die Plausibilisierung der Erhebungsdaten unter Einbeziehung der Ortskenntnisse. Hierdurch und in Verbindung mit den monatlichen Plausibilitätsprüfungen im Statistischen Landesamt sind die Ergebnisse als genau einzustufen.

Mit einem Imputationsverfahren werden für alle Erhebungseinheiten, die bis zu einem festgelegten Zeitpunkt noch keine Meldung übermittelt haben (Antwortausfälle), Imputationswerte ermittelt. Dazu werden die Werte vergleichbarer Einheiten herangezogen, die Angaben geliefert haben, oder vorhandene, ältere Angaben des jeweiligen Betriebs genutzt.

Die ausgewiesenen Gäste- und Übernachtungszahlen beruhen auf den jeweils aktuellsten Angaben der Berichtseinheiten, und zwar sowohl für den aktuellen Berichtsmontat als auch für die Vormonate. Für die Vormonate kann es sogenannte Rückkorrekturen geben. Sie entstehen, wenn neue Informationen für einen Vormonat vorliegen. Dies ist zum Beispiel der Fall, wenn eine Berichtseinheit eine frühere Meldung korrigiert.

Eine weitere Möglichkeit ist, dass eine Berichtseinheit eine Angabe zu spät übermittelt hat, sodass an deren Stelle auf eine Schätzung zurückgegriffen werden musste. Die aktuelle Meldung des Berichtspflichtigen ersetzt dann diese Schätzung. Dies kann dazu führen, dass die Summe der in der Vergangenheit veröffentlichten Monatsergebnisse vom aktuellen Ergebnis für den Jahresteil abweicht, der den Zeitraum Januar bis zum aktuellen Berichtsmontat eines Jahres umfasst.

Vergleichbarkeit

Seit Januar 2013 werden Gäste- und Übernachtungszahlen über das sogenannte „Dauercamping“ nicht mehr erhoben. In Rheinland-Pfalz wurden diese Angaben zum „Dauercamping“ bis Dezember 2012 bei den Campingplatzbetreibern auf freiwilliger Basis erfragt. Die Befragung und die Ergebnisdarstellung zum Campingtourismus konzentrieren sich gemäß bundeseinheitlicher Vorgehensweise auf das kurzfristige Urlaubscamping. Um die Vergleichbarkeit zu gewährleisten, wurden die Zeitreihen mit Monats- und Jahreszahlen in den Veröffentlichungen ab Januar 2013 angepasst. Dies führt zu Abweichungen gegenüber älteren Veröffentlichungen.

Seit Januar 2014 wird beim Merkmal „Betriebe“, ergänzend zu den Einheiten mit zehn und mehr Fremdenbetten, erstmals auch die Zahl der Privatquartiere und gewerblichen Kleinbetriebe unterhalb dieser Abschneidegrenze berücksichtigt. Für frühere Jahre liegen für diese Betriebsart keine Angaben vor. Die Vergleichbarkeit dieses Merkmals ist dadurch eingeschränkt.

Besondere fachliche Hinweise

Die regionale Ergebnisdarstellung auf der Ebene von Landkreisen, kreisfreien Städten, Verbandsgemeinden und Gemeinden erfolgt ohne den Campingtourismus.

Die bei den Regionalergebnissen ausgewiesene prozentuale monatliche Bettenauslastung wird nach folgender Formel berechnet: $(\text{Übernachtungen}/\text{Bettenangebot} \cdot 30) \cdot 100$. Die Berechnung der jährlichen Bettenauslastung bei den Jahresergebnissen erfolgt nach der Formel: $(\text{Übernachtungen}/\text{Bettenangebot im Monat Juli} \cdot 365) \cdot 100$.

Der Einsatz eines maschinellen Verfahrens gewährleistet die primäre und sekundäre Geheimhaltung der Daten.

Bei einem eventuellen Vergleich mit den Tourismuszahlen für Deutschland ist zu beachten, dass diese – anders als die rheinland-pfälzischen Tourismusergebnisse – keine Angaben zu Privatzimmervermietern und gewerblichen Kleinbetrieben mit weniger als zehn Fremdenbetten beinhalten.

Glossar

Ankunft

Meldung eines Gastes in einer Beherbergungsstätte innerhalb eines Berichtszeitraums, der zum vorübergehenden Aufenthalt ein Gästebett belegt.

Beherbergung

Unterbringung von Personen, die sich nicht länger als ein Jahr ohne Unterbrechung an einem anderen Ort als ihrem gewöhnlichen Wohnsitz aufhalten. Der vorübergehende Ortswechsel kann durch Urlaub und Freizeitaktivitäten, aber auch durch die Wahrnehmung privater und geschäftlicher Kontakte, den Besuch von Tagungen und Fortbildungsveranstaltungen, durch Maßnahmen zur Wiederherstellung der Gesundheit oder sonstige Gründe veranlasst sein.

Beherbergungsstätten

Betriebe und Betriebsteile, die nach Einrichtung und Zweckbestimmung dazu dienen, zehn und mehr Gäste gleichzeitig vorübergehend zu beherbergen.

Betriebsarten

Gruppierung bzw. Einordnung der Beherbergungsstätten anhand der durch die Klassifikation der Wirtschaftszweige, Ausgabe 2008 (WZ 2008), vorgegebenen Kriterien.

Bettenauslastung

Quotient aus tatsächlicher Übernachtungszahl (Zähler) zur Zahl der möglichen Übernachtungen (Nenner). Die Darstellung in Prozent erfolgt durch die Multiplikation dieses Quotienten mit dem Wert 100.

Campingplätze

Abgegrenzte Gelände, die jedermann zum vorübergehenden Aufstellen von mitgebrachten Wohnwagen, Reise- bzw. Wohnmobilen oder Zelten zugänglich sind. Bei den Campingplätzen ist zwischen „Urlaubscamping“ und „Dauercamping“ zu unterscheiden. Für die Beherbergungsstatistik ist ab Januar 2013 nur noch das Urlaubscamping zu erfassen. Urlaubscamping liegt vor, wenn die Campingplatzbenutzung für einzelne Tage oder Wochen vereinbart worden ist. Dabei wird im Allgemeinen kein pauschales Entgelt, sondern eine nach Dauer der Belegung und Personenzahl gestaffelte Gebühr berechnet.

Erholungs- und Ferienheime

Beherbergungsstätten, die nur bestimmten Personenkreisen, z. B. Mitgliedern eines Vereins oder einer Organisation, Beschäftigten eines Unternehmens, Kindern, Müttern oder Betreuten sozialer Einrichtungen, zugänglich sind und in denen Speisen und Getränke nur an Hausgäste abgegeben werden.

Erholungsorte

Die staatliche Anerkennung mit der Artbezeichnung Erholungsort setzt voraus:

- eine landschaftlich bevorzugte und klimatisch günstige Lage,
- für die Ferienerholung geeignete verschiedenartige Einrichtungen und einen entsprechenden Ortscharakter und
- eine durchschnittliche Aufenthaltsdauer der Gäste von in der Regel mindestens fünf Tagen.

Ferienhäuser, Ferienwohnungen

Beherbergungsstätten, die jedermann zugänglich sind und in denen Speisen und Getränke nicht abgegeben werden, aber eine Kochgelegenheit vorhanden ist.

Ferienzentren

Beherbergungsstätten, die jedermann zugänglich sind und dazu dienen, wahlweise unterschiedliche Wohn- und Aufenthaltsmöglichkeiten sowie gleichzeitig Freizeiteinrichtungen in Verbindung mit Einkaufsmöglichkeiten und persönlichen Dienstleistungen zum vorübergehenden Aufenthalt anzubieten. Als Mindestausstattung gilt das Vorhandensein von Hotelunterkunft und anderen Wohngelegenheiten auch mit Kochgelegenheit, einer Gaststätte, von Einkaufsmöglichkeiten zur Deckung des persönlichen Bedarfs und des Freizeitbedarfs sowie von Einrichtungen für persönliche Dienstleistungen, z. B. Massageeinrichtungen, Solarium, Sauna, Friseur, und zur aktiven Freizeitgestaltung, wie z. B. Schwimmbad, Tennis-, Tischtennis-, Minigolf- oder Trimm-dich-Anlagen.

Fremdenverkehrsorte

Die staatliche Anerkennung mit der Artbezeichnung Fremdenverkehrsgemeinde setzt voraus:

- für die Gäste geeignete verschiedenartige Fremdenverkehrseinrichtungen, wie Wanderwege, Sport-, Spiel- und Freizeitanlagen, und
- eine im Verhältnis zur Einwohnerzahl beachtliche Beherbergungskapazität oder eine sich aus der vorhandenen Beherbergungskapazität und einem überörtlichen Ausflugsverkehr insgesamt ergebende erhebliche Bedeutung des Fremdenverkehrs.

Die Gemeinde soll einen touristisch ansprechenden Gesamteindruck vermitteln.

Gasthöfe

Beherbergungsstätten, die jedermann zugänglich sind und in denen, neben dem auch für Passanten zugänglichen Gastraum, in der Regel keine weiteren Aufenthaltsräume zur Verfügung stehen. Bei Gasthöfen übersteigt der Umsatz aus Bewirtung deutlich den aus Beherbergung.

Gäste

siehe Ankunft.

Gemeindegruppen

In der Beherbergungsstatistik wird bei der Darstellung nach den Gemeindegruppen in prädikatisierte Gemeinden – wie Heilbäder, Luftkurorte, Erholungsorte, Fremdenverkehrsorte – und nicht prädikatisierte Orte, die in der Gruppe der sonstigen Gemeinden zusammengefasst werden, unterschieden.

Heilbäder

Die staatliche Anerkennung als Kurort mit der Artbezeichnung Heilbad setzt voraus:

- ein natürliches, zur Heilung, Linderung oder Vorbeugung von Krankheiten geeignetes Kurmittel des Bodens,
- ein gesundheitsförderndes Klima,
- verschiedenartige, leistungsfähige Einrichtungen zur Anwendung der Kurmittel mit angemessener kurärztlicher und pflegerischer Betreuung,
- eine größere Anzahl von Kuranstalten sowie leistungsfähige Betriebe des Hotel- und Gaststättengewerbes und
- einen dem Kurbetrieb entsprechenden Ortscharakter, der auch durch die Bauleitplanung gesichert sein muss.

Nachstehend aufgeführte 16 Städte und Gemeinden werden den Heilbädern zugerechnet:

Bad Bergzabern, Bad Bertrich, Bad Breisig, Bad Dürkheim, Bad Ems, Bad Hönningen, Bad Kreuznach, Bad Marienberg, Bad Neuenahr-Ahrweiler, Bad Sobernheim, Bernkastel-Kues, Daun, Diez, Manderscheid, Rengsdorf, Traben-Trarbach.

Hotels

Beherbergungsstätten, die jedermann zugänglich sind und in denen ein Restaurant – auch für Passanten – vorhanden ist sowie in der Regel weitere Einrichtungen oder Räume für unterschiedliche Zwecke (Konferenzen, Seminare, Sport, Freizeit, Erholung) zur Verfügung stehen.

Hotels garnis

Beherbergungsstätten, die jedermann zugänglich sind und in denen als Mahlzeit höchstens ein Frühstück angeboten wird.

Jugendherbergen, Hütten u. Ä.

Beherbergungsstätten, die in der Regel eine einfache Ausstattung aufweisen und vorzugsweise Jugendlichen oder Angehörigen der sie tragenden Organisation, z. B. ein Wanderverein, zur Verfügung stehen. Speisen und Getränke werden nur an Hausgäste abgegeben.

Luftkurorte

Die staatliche Anerkennung als Kurort mit der Artbezeichnung Luftkurort setzt voraus:

- ein für die Gesundheitsförderung geeignetes therapeutisches Klima und eine landschaftlich bevorzugte Lage,
- Einrichtungen, die zur therapeutischen Anwendung des Klimas geeignet sind,
- leistungsfähige Betriebe des Hotel- und Gaststättengewerbes und
- einen dem Kurbetrieb entsprechenden Ortscharakter, der auch durch die Bauleitplanung gesichert sein muss.

Nachstehend aufgeführte 36 Städte und Gemeinden werden den Luftkurorten zugerechnet:

Annweiler am Trifels, Bollendorf, Boppard, Dahn, Dannenfels, Deidesheim, Edenkoben, Emmelshausen, Eppenbrunn, Gerolstein, Hardert, Hauenstein, Hausen (Wied), Irrel, Kelberg, Kell am See, Kirchen (Sieg), Kirchwald, Kyllburg, Ludwigswinkel, Morbach, Nassau, Neuerburg, Niederbreitbach, Nürburg, Prüm, Rieden, Roßbach, Sankt Martin, Stadtkyll, Stromberg, Thalfang, Trippstadt, Volkesfeld, Waldbreitbach, Wissen.

Pensionen

Beherbergungsstätten, die jedermann zugänglich sind und in denen Speisen und Getränke nur an Hausgäste abgegeben werden.

Privatquartiere

Kleinbeherbergungsstätten mit weniger als zehn Betten, die für jedermann zugänglich sind und in denen Gäste zum vorübergehenden Aufenthalt gegen Entgelt aufgenommen werden (auch als Bestandteil der Wohnung einer Privatvermieterin bzw. eines Privatvermieters).

Schulungsheime

Beherbergungsstätten, die nach Einrichtung und Zweckbestimmung dazu dienen, Unterricht außerhalb des regulären Schul- und Hochschulsystems anzubieten und überwiegend der Erwachsenenbildung dienen.

Sonstige Gemeinden

Zusammenfassung von Gemeinden ohne Prädikat als Heilbad, Luftkurort, Erholungsort oder Fremdenverkehrsort.

Tourismusregionen

Eine Tourismusregion ist eine nichtadministrative Raumeinheit, die in Zusammenarbeit mit dem Ministerium für Wirtschaft, Klimaschutz, Energie und Landesplanung in Mainz sowie der Rheinland-Pfalz Tourismus GmbH in Koblenz abgegrenzt wurde. Die Abgrenzung orientiert sich insbesondere an naturräumlichen Gegebenheiten, berücksichtigt aber meist auch Zuständigkeitsbereiche der regionalen Tourismusverbände.

Übernachtungen

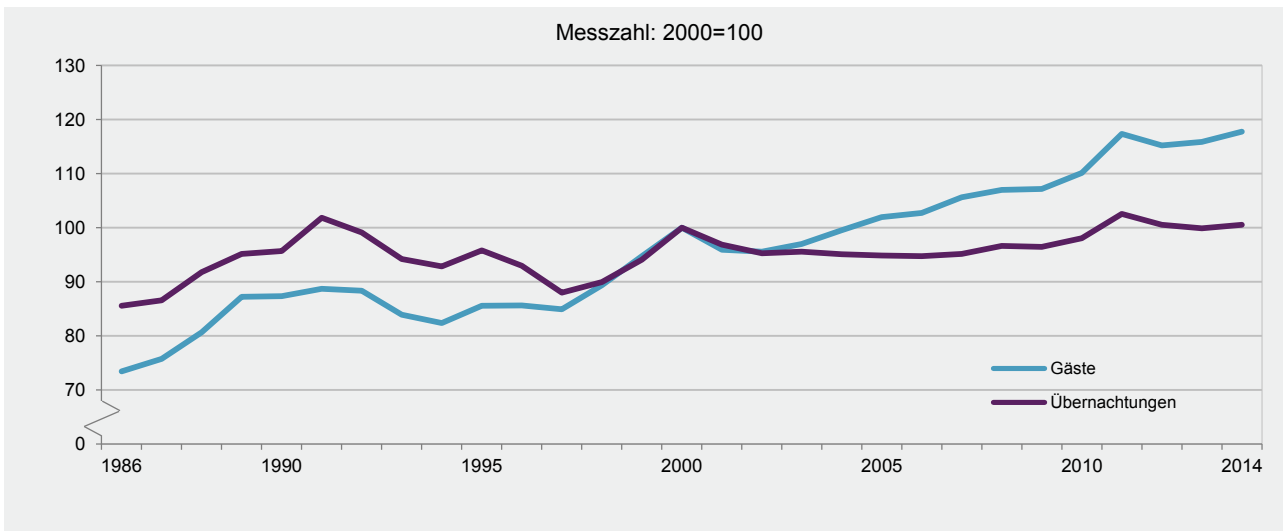
Die Übernachtungen ergeben sich aus der Belegung eines Gästebettes zum vorübergehenden Aufenthalt. Die Aufenthaltsdauer, gemessen in Tagen, ergibt die Zahl der Übernachtungen je Gast. Die monatliche Meldung orientiert sich an der Zahl der Übernachtungen von Gästen, die im Berichtszeitraum ankamen und abreisten oder aus dem vorherigen Berichtszeitraum noch anwesend waren.

Vorsorge- und Rehabilitationskliniken

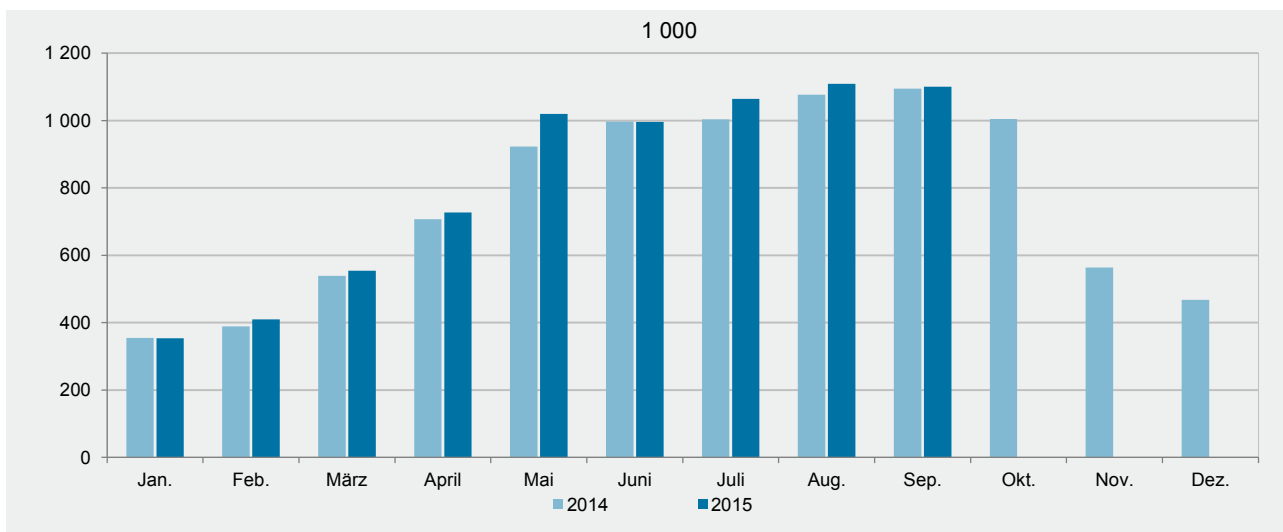
Beherbergungsstätten, die unter ärztlicher Leitung stehen und ausschließlich oder überwiegend Kurgästen zur Verfügung stehen. Als Kurgäste gelten Personen, die sich aufgrund einer ärztlichen Verordnung in der Klinik vorübergehend aufhalten. Das Ziel des Aufenthalts ist die Erhaltung oder Wiederherstellung ihrer Gesundheit oder der Berufs- oder Arbeitsfähigkeit sowie die Inanspruchnahme der allgemein angebotenen Kureinrichtungen außerhalb des Beherbergungsbetriebes.

Zu den Vorsorge- und Rehabilitationskliniken zählen auch Kinderheilstätten, Sanatorien, Kur- oder ähnliche Krankenhäuser. Im Unterschied zur Krankenhausstatistik werden Vorsorge- und Rehabilitationskliniken in der Beherbergungsstatistik nur dann erfasst, wenn die dort untergebrachten Personen überwiegend in der Lage sind, während des vorübergehenden Aufenthalts die Klinik zu verlassen und die Tourismusangebote der Gemeinde in Anspruch zu nehmen.

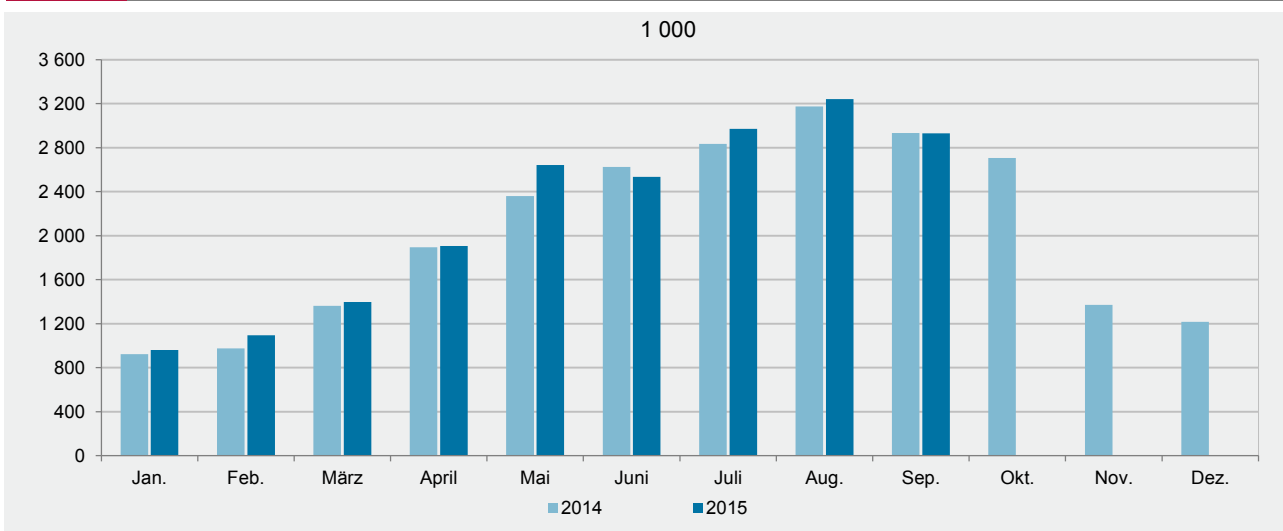
G 1 Entwicklung des Fremdenverkehrs 1986–2014 einschließlich Campingplätze



G 2 Gäste 2014 und 2015 nach Monaten



G 3 Übernachtungen 2014 und 2015 nach Monaten



Jahr Monat	Gäste		Übernachtungen		Gäste		Übernachtungen		
	insgesamt	Ausländer/ -innen	insgesamt	Ausländer/ -innen	insgesamt	Ausländer/ -innen	insgesamt	Ausländer/ -innen	
	Anzahl				Veränderungen zum Vorjahr bzw. Vorjahresmonat in %				
2005	7 896 114	1 763 213	23 005 850	5 209 598	2,4	5,2	-0,2	4,4	
2006	7 956 558	1 825 734	22 974 984	5 368 788	0,8	3,5	-0,1	3,1	
2007	8 180 272	1 869 526	23 076 192	5 370 511	2,8	2,4	0,4	0,0	
2008	8 282 989	1 933 552	23 429 199	5 672 573	1,3	3,4	1,5	5,6	
2009	8 298 569	1 965 985	23 389 143	5 831 273	0,2	1,7	-0,2	2,8	
2010	8 525 782	2 047 448	23 781 738	5 964 490	2,7	4,1	1,7	2,3	
2011	9 085 946	2 082 027	24 866 013	5 955 835	6,6	1,7	4,6	-0,1	
2012	8 920 670	2 056 064	24 386 074	5 876 733	-1,8	-1,2	-1,9	-1,3	
2013	8 971 782	2 035 882	24 224 485	5 793 883	0,6	-1,0	-0,7	-1,4	
2014	9 121 368	2 036 551	24 377 612	5 846 569	1,7	0,0	0,6	0,9	
2012	September	1 091 092	231 886	2 964 356	660 149	-3,2	0,1	-2,6	-0,3
	Oktober	971 920	187 738	2 700 189	526 587	-3,6	-3,0	-3,9	-3,4
	November	552 037	105 081	1 356 344	264 069	-0,5	-5,5	-2,0	-4,5
	Dezember	444 501	99 422	1 201 325	261 941	0,5	-3,2	1,7	-0,4
2013	Januar	339 161	60 913	931 035	153 051	-3,6	-9,7	-2,5	-11,5
	Februar	381 573	76 427	1 014 672	198 803	-3,6	-8,0	-3,4	-6,2
	März	525 906	97 376	1 376 665	230 197	-1,5	-2,2	3,1	-3,8
	April	667 418	150 464	1 709 239	382 192	-7,9	-13,1	-12,8	-14,1
	Mai	934 844	207 923	2 478 182	584 082	-0,3	-0,8	-0,1	0,1
	Juni	908 930	205 907	2 340 968	557 681	-0,7	-1,9	-3,8	-3,3
	Juli	1 014 429	310 677	2 958 197	1 008 065	8,9	5,6	5,9	7,2
	August	1 096 172	307 915	3 236 507	1 018 830	2,4	4,3	2,5	2,4
	September	1 083 326	229 652	2 882 633	639 475	-0,7	-1,0	-2,8	-3,1
	Oktober	993 310	189 336	2 723 352	516 661	2,2	0,9	0,9	-1,9
	November	573 893	102 103	1 384 792	251 086	4,0	-2,8	2,1	-4,9
	Dezember	452 820	97 189	1 188 243	253 760	1,9	-2,2	-1,1	-3,1
2014	Januar	354 130	58 711	922 929	145 844	4,4	-3,6	-0,9	-4,7
	Februar	388 731	71 267	975 544	176 413	1,9	-6,8	-3,9	-11,3
	März	538 706	100 453	1 361 840	252 320	2,4	3,2	-1,1	9,6
	April	707 215	157 384	1 895 974	417 545	6,0	4,6	10,9	9,3
	Mai	923 177	205 682	2 360 478	571 866	-1,2	-1,1	-4,7	-2,1
	Juni	997 452	227 115	2 623 738	630 516	9,7	10,3	12,1	13,1
	Juli	1 003 451	299 255	2 834 448	962 108	-1,1	-3,7	-4,2	-4,6
	August	1 077 264	300 229	3 175 483	1 001 891	-1,7	-2,5	-1,9	-1,7
	September	1 094 762	233 962	2 933 628	660 375	1,1	1,9	1,8	3,3
	Oktober	1 004 424	188 285	2 706 940	520 500	1,1	-0,6	-0,6	0,7
	November	564 001	98 008	1 369 714	249 735	-1,7	-4,0	-1,1	-0,5
	Dezember	468 055	96 200	1 216 896	257 456	3,4	-1,0	2,4	1,5
2015	Januar	353 608	56 044	961 568	147 703	-0,1	-4,5	4,2	1,3
	Februar	409 786	78 980	1 093 179	220 956	5,4	10,8	12,1	25,2
	März	554 147	90 296	1 396 629	221 954	2,9	-10,1	2,6	-12,0
	April	727 184	153 173	1 906 624	400 607	2,8	-2,7	0,6	-4,1
	Mai	1 020 166	225 387	2 642 212	618 860	10,5	9,6	11,9	8,2
	Juni	995 758	224 909	2 535 532	605 319	-0,2	-1,0	-3,4	-4,0
	Juli	1 064 531	313 878	2 969 680	1 003 900	6,1	4,9	4,8	4,3
	August	1 109 689	298 395	3 241 053	995 667	3,0	-0,6	2,1	-0,6
	September	1 100 774	230 956	2 929 796	638 963	0,5	-1,3	-0,1	-3,2

¹ Einschließlich Privatquartiere und gewerbliche Kleinbetriebe in ausgewählten Gemeinden.

Tourismusregion Betriebsart Gemeindegruppe ¹	September 2015				Januar - September 2015			
	Gäste		Übernachtungen		Gäste		Übernachtungen	
	insgesamt	Veränderung zu Sep. 2014	insgesamt	Veränderung zu Sep. 2014	insgesamt	Veränderung zu Jan.-Sep. 2014	insgesamt	Veränderung zu Jan.-Sep. 2014
	Anzahl	%	Anzahl	%	Anzahl	%	Anzahl	%
Insgesamt								
Rheinland-Pfalz	1 100 774	0,5	2 929 796	-0,1	7 334 767	3,5	19 691 577	3,2
Ahr	63 727	6,5	171 970	14,6	404 405	4,2	1 078 970	3,2
Eifel	107 987	-4,5	365 206	1,9	788 904	-5,6	2 937 891	1,6
Hunsrück	27 986	-11,1	77 028	-10,9	221 315	2,2	616 892	1,0
Mosel-Saar	334 625	-1,2	997 791	-4,3	1 891 840	4,6	5 597 142	2,0
Naheland	46 203	-1,3	153 512	0,8	354 484	4,9	1 284 743	4,5
Pfalz	209 487	1,9	518 041	1,5	1 497 470	4,5	3 591 245	5,1
Rhein Hessen	98 543	3,9	161 665	-0,4	721 454	4,7	1 168 534	2,2
Rheintal	145 208	3,2	314 844	1,3	964 467	5,5	2 034 773	3,3
Westerwald-Lahn	67 008	5,0	169 739	6,1	490 428	6,4	1 381 387	7,1
Hotels	522 879	0,4	1 035 029	-0,6	3 652 829	3,7	6 937 948	2,6
Hotels garnis	67 317	7,4	138 120	4,6	457 019	7,7	898 996	6,6
Gasthöfe	40 446	8,1	91 579	6,7	241 228	7,8	537 260	5,2
Pensionen	50 754	2,8	143 616	3,9	306 867	8,3	810 694	7,3
Erholungs-, Ferien-, Schulungsheime	49 639	1,6	127 202	3,4	346 199	3,2	1 009 409	6,3
Vorsorge- und Rehabilitationskliniken	11 885	x	186 526	5,2	79 430	6,5	1 614 435	2,0
Ferienzentren	28 726	-24,7	176 110	-5,6	276 430	-14,6	1 618 830	1,4
Ferienhäuser, Ferienwohnungen	21 805	2,1	81 418	1,7	141 339	2,4	562 706	1,6
Jugendherbergen, Hütten u. Ä.	55 104	-2,3	121 239	-2,8	403 059	-1,1	901 944	0,6
Privatquartiere ²	151 270	-3,2	516 977	-5,4	697 792	-0,0	2 502 086	0,1
Campingplätze	100 949	6,6	311 980	4,7	732 575	12,0	2 297 269	7,6
Heilbäder	150 539	2,2	518 793	0,5	955 840	5,4	3 567 865	3,1
Luftkurorte	98 059	0,7	255 964	0,5	684 158	3,7	1 843 954	3,0
Erholungsorte	149 525	-3,7	483 184	-2,7	945 814	1,5	3 160 715	3,6
Fremdenverkehrsorte	541 719	0,4	1 349 512	-0,7	3 549 434	3,2	8 670 489	2,9
Sonstige Gemeinden	160 932	3,7	322 343	4,8	1 199 521	4,7	2 448 554	3,9
Ausländer/-innen								
Rheinland-Pfalz	230 956	-1,3	638 963	-3,2	1 678 555	1,5	4 866 771	1,0
Ahr	13 978	19,7	37 043	40,4	81 389	5,0	197 401	6,2
Eifel	29 266	-9,7	100 777	-3,2	230 785	-10,1	920 597	-1,5
Hunsrück	7 307	-33,4	24 487	-18,4	76 060	-8,6	231 170	-4,4
Mosel-Saar	90 811	-3,6	287 338	-6,6	597 891	3,9	1 954 193	1,6
Naheland	6 553	8,0	20 982	-0,6	66 571	7,2	244 846	1,9
Pfalz	22 943	6,5	54 101	-0,4	179 083	3,5	450 019	2,0
Rhein Hessen	21 495	9,8	34 373	-1,6	158 247	2,5	264 752	-0,2
Rheintal	32 416	2,3	65 586	-5,1	237 458	5,8	474 221	1,4
Westerwald-Lahn	6 187	6,9	14 276	11,5	51 071	8,3	129 572	10,2
Hotels	116 881	0,7	239 787	-1,9	841 444	1,7	1 711 075	0,8
Hotels garnis	13 135	7,3	28 300	-4,4	92 091	6,6	206 471	0,6
Gasthöfe	8 793	2,7	20 462	2,3	55 111	3,8	131 918	3,5
Pensionen	6 850	8,1	19 139	0,4	46 083	18,9	127 594	11,0
Erholungs-, Ferien-, Schulungsheime	1 358	7,2	3 494	31,3	13 457	-10,9	41 762	0,7
Vorsorge- und Rehabilitationskliniken	607	x	2 743	68,8	2 614	7,4	16 991	10,3
Ferienzentren	15 694	-22,2	108 754	-5,7	167 448	-8,8	1 048 731	1,6
Ferienhäuser, Ferienwohnungen	3 678	-11,9	14 808	-8,2	30 880	2,7	140 603	7,6
Jugendherbergen, Hütten u. Ä.	1 622	-31,3	2 898	-19,3	26 575	-6,7	50 153	-11,8
Privatquartiere ²	27 315	-8,3	79 517	-10,3	135 879	-6,3	418 543	-9,8
Campingplätze	35 023	6,9	119 061	-0,2	266 973	9,5	972 930	4,2
Heilbäder	22 882	4,7	57 495	3,7	148 207	8,2	378 439	8,4
Luftkurorte	22 370	-1,2	69 689	-0,6	176 910	1,9	593 120	0,4
Erholungsorte	28 960	-15,4	114 120	-10,3	225 390	-1,7	933 742	-0,9
Fremdenverkehrsorte	123 721	1,8	334 683	-2,0	868 101	1,6	2 430 765	0,6
Sonstige Gemeinden	33 023	-2,1	62 976	-5,0	259 947	0,2	530 705	1,8

1 Die Gemeindezuordnung erfolgte nach dem Stand vom 1. Januar des aktuellen Berichtsjahres. – 2 Einschließlich gewerbliche Betriebe mit weniger als 10 Betten.

Herkunftsland	September 2015				Januar - September 2015			
	Gäste		Übernachtungen		Gäste		Übernachtungen	
	insgesamt	Veränderung zu Sep. 2014	insgesamt	Veränderung zu Sep. 2014	insgesamt	Veränderung zu Jan.-Sep. 2014	insgesamt	Veränderung zu Jan.-Sep. 2014
	Anzahl	%	Anzahl	%	Anzahl	%	Anzahl	%
Deutschland	869 818	1,0	2 290 833	0,8	5 656 212	4,2	14 824 806	3,9
Ausland	230 956	-1,3	638 963	-3,2	1 678 555	1,5	4 866 771	1,0
Europa	192 362	-4,2	565 614	-4,3	1 433 738	1,1	4 368 897	0,8
Belgien	35 283	-8,6	93 951	-10,5	273 740	-3,1	759 879	-3,8
Bulgarien	492	-16,9	1 306	-62,9	4 517	35,8	18 947	-24,2
Dänemark	5 082	-5,2	14 611	-10,1	31 264	8,0	87 035	3,4
Estland	136	-32,7	268	-45,9	1 082	-6,4	2 320	7,1
Finnland	1 430	-12,6	2 628	-13,1	10 030	-10,5	18 565	-9,7
Frankreich	6 884	2,0	13 205	4,3	58 993	4,7	122 647	9,4
Griechenland	297	12,1	713	-17,1	2 987	11,1	7 003	7,3
Großbritannien und Nordirland	18 785	1,8	43 332	0,4	121 217	1,3	280 559	-1,0
Republik Irland	676	-6,1	1 339	-18,3	5 296	22,0	12 288	22,3
Island	150	31,6	252	27,3	894	-4,7	2 162	-11,7
Italien	3 770	-4,3	7 400	2,5	34 398	12,5	62 943	9,5
Kroatien	187	-18,3	641	30,0	1 536	33,3	7 016	99,4
Lettland	184	1,1	310	-55,6	1 960	22,4	5 530	-2,7
Litauen	270	-19,4	566	2,4	2 828	5,4	5 942	17,0
Luxemburg	3 264	10,1	7 136	9,5	30 626	7,6	63 774	8,4
Malta	12	-40,0	15	-48,3	167	-	396	-3,2
Niederlande	80 186	-7,8	295 967	-5,5	613 912	-0,3	2 349 991	0,3
Norwegen	2 955	14,6	6 415	16,9	16 883	5,3	33 395	6,5
Österreich	4 863	7,0	10 674	4,6	33 673	0,3	73 134	-4,6
Polen	2 480	-0,7	7 484	-3,3	19 113	5,0	67 265	12,3
Portugal	352	-7,1	979	13,7	3 274	0,8	8 231	0,0
Rumänien	743	29,9	3 144	13,7	5 849	11,4	25 325	6,7
Russland	1 137	-23,4	2 753	-13,2	9 984	-19,5	23 886	-24,7
Schweden	7 162	8,1	15 068	9,0	33 932	7,1	65 845	3,3
Schweiz einschl. Liechtenstein	8 078	12,1	15 509	10,3	58 708	7,6	109 015	5,9
Slowakische Republik	393	-4,6	1 460	26,8	2 679	-1,3	10 543	41,2
Slowenien	222	-7,1	1 307	98,9	1 890	19,1	11 102	138,7
Spanien	1 862	-20,1	4 069	-7,5	16 040	-7,0	33 822	-1,3
Tschechische Republik	1 806	21,3	4 631	22,1	12 389	38,6	36 689	64,5
Türkei	415	-23,1	1 021	-16,9	3 726	10,6	9 937	14,5
Ukraine	228	2,2	380	-21,0	1 864	-28,9	3 492	-31,5
Ungarn	610	-15,9	2 076	31,1	5 682	4,1	16 912	-11,0
Zypern	21	-27,6	81	39,7	171	-8,6	404	-3,3
Sonstiges Europa	1 947	22,1	4 923	14,0	12 434	26,6	32 903	34,5
Afrika	1 351	63,2	2 242	33,0	9 117	53,9	15 206	11,2
Republik Südafrika	1 027	108,3	1 269	47,6	5 286	50,5	7 123	24,0
Sonstiges Afrika	324	-3,3	973	17,8	3 831	58,9	8 083	1,9
Amerika	21 146	4,9	44 293	-4,7	136 301	-5,7	309 305	-2,5
Kanada	2 676	87,0	3 776	17,9	15 889	18,7	22 657	5,5
USA	17 043	-0,4	37 974	-4,8	110 711	-7,8	266 383	-2,4
Mittelamerika und Karibik	221	-49,0	406	-43,1	1 632	-30,4	3 600	-11,3
Brasilien	656	-12,3	1 234	-14,9	4 591	-11,4	9 572	-13,7
Sonstiges Südamerika	468	15,6	754	-36,1	2 948	-6,3	6 060	-12,5
Sonstiges Nordamerika	82	164,5	149	152,5	530	66,7	1 033	45,1
Asien	12 201	27,4	20 615	22,2	83 456	16,8	149 156	14,8
Arabische Golfstaaten	1 586	63,5	4 240	79,9	10 414	32,3	29 303	41,6
Volksrepublik China und Hongkong	5 649	28,6	7 366	21,2	41 318	30,5	53 995	20,1
Indien	389	37,0	1 153	14,4	2 503	13,6	8 554	7,9
Israel	445	-25,7	856	-27,1	3 142	-3,4	7 549	3,6
Japan	2 302	14,5	3 371	-3,8	13 740	-6,4	21 994	-7,2
Südkorea	358	36,1	518	16,9	2 265	18,3	4 853	22,1
Taiwan	376	-4,1	522	-9,1	3 170	68,6	4 042	48,8
Sonstiges Asien	1 096	64,1	2 589	49,7	6 904	-13,4	18 866	0,7
Australien, Ozeanien	2 462	-1,9	3 689	-5,4	13 283	-1,5	19 961	-5,0
Australien	1 958	-12,8	3 022	-14,2	11 407	-3,4	17 143	-6,8
Neuseeland, Ozeanien	504	90,9	667	76,0	1 876	11,7	2 818	7,7
Ohne Angaben	1 434	x	2 510	x	2 660	x	4 246	x
Rheinland-Pfalz	1 100 774	0,5	2 929 796	-0,1	7 334 767	3,5	19 691 577	3,2

Tourismusregion Betriebsart Gemeindegruppe ¹	Ausländer/ -innen insgesamt	Belgien	Däne- mark	Frank- reich	Groß- bri- tannien	Nieder- lande	Schwe- den	Schweiz	Japan	USA
	Anzahl									
Gäste										
Rheinland-Pfalz	230 956	35 283	5 082	6 884	18 785	80 186	7 162	8 078	2 302	17 043
Ahr	13 978	1 938	536	630	1 792	4 721	284	576	102	340
Eifel	29 266	7 447	262	640	1 107	15 018	383	377	21	413
Hunsrück	7 307	574	26	183	383	3 507	18	107	16	703
Mosel-Saar	90 811	20 664	2 696	1 690	5 663	38 230	4 749	1 964	471	2 919
Naheland	6 553	541	116	298	183	3 225	29	288	39	269
Pfalz	22 943	1 344	283	1 463	1 548	3 397	468	1 880	608	4 270
Rhein Hessen	21 495	490	168	847	1 646	1 609	292	1 336	492	4 676
Rheintal	32 416	1 667	943	933	6 144	7 735	852	1 264	537	3 284
Westerwald-Lahn	6 187	618	52	200	319	2 744	87	286	16	169
Hotels	116 881	15 862	2 456	4 154	10 546	23 101	3 525	5 516	2 007	13 916
Hotels garnis	13 135	1 321	208	682	1 202	2 507	529	680	148	1 344
Gasthöfe	8 793	2 227	150	194	510	3 347	221	210	16	230
Pensionen	6 850	1 827	212	246	317	2 332	144	177	25	308
Erholungs-, Ferien-, Schulungsheime	1 358	85	16	184	51	452	28	85	1	32
Vorsorge- und Rehabilitationskliniken	607	60	4	14	1	39	5	20	-	13
Ferienzentren	15 694	1 690	39	95	297	12 716	23	101	8	103
Ferienhäuser, Ferienwohnungen	3 678	471	79	90	389	1 507	77	63	4	130
Jugendherbergen, Hütten u. Ä.	1 622	255	6	93	86	577	5	93	10	150
Privatquartiere ²	27 315	7 092	571	590	2 815	12 329	1 014	67	77	739
Campingplätze	35 023	4 393	1 341	542	2 571	21 279	1 591	1 066	6	78
Heilbäder	22 882	3 503	738	662	1 503	7 716	1 764	924	107	1 137
Luftkurorte	22 370	2 593	316	838	3 370	9 489	271	815	196	1 167
Erholungsorte	28 960	7 017	591	507	1 482	14 272	570	509	15	1 263
Fremdenverkehrsorte	123 721	19 497	3 121	3 659	9 891	42 109	4 234	4 360	1 492	8 712
Sonstige Gemeinden	33 023	2 673	316	1 218	2 539	6 600	323	1 470	492	4 764
Übernachtungen										
Rheinland-Pfalz	638 963	93 951	14 611	13 205	43 332	295 967	15 068	15 509	3 371	37 974
Ahr	37 043	4 634	2 117	1 227	3 889	15 272	690	1 187	234	714
Eifel	100 777	21 395	551	1 821	3 198	62 255	546	1 035	41	1 587
Hunsrück	24 487	1 816	32	265	883	15 567	24	239	66	1 720
Mosel-Saar	287 338	56 791	8 400	3 340	14 771	156 930	10 696	4 321	723	5 586
Naheland	20 982	1 487	376	766	286	12 422	32	526	102	841
Pfalz	54 101	2 500	552	2 446	2 910	6 882	781	3 268	760	14 011
Rhein Hessen	34 373	736	273	1 342	2 236	2 223	570	2 062	709	7 354
Rheintal	65 586	3 324	2 232	1 535	14 488	17 989	1 611	2 364	699	5 670
Westerwald-Lahn	14 276	1 268	78	463	671	6 427	118	507	37	491
Hotels	239 787	37 804	6 662	7 066	22 560	50 789	7 379	9 730	2 822	29 037
Hotels garnis	28 300	2 723	531	1 125	2 582	4 999	1 248	1 178	248	4 011
Gasthöfe	20 462	5 536	373	468	1 106	7 315	555	383	16	473
Pensionen	19 139	4 904	610	638	875	6 246	369	333	32	733
Erholungs-, Ferien-, Schulungsheime	3 494	144	21	408	66	968	44	222	2	74
Vorsorge- und Rehabilitationskliniken	2 743	174	8	44	9	135	13	164	-	54
Ferienzentren	108 754	8 381	161	582	1 540	95 149	48	551	18	213
Ferienhäuser, Ferienwohnungen	14 808	1 463	270	208	1 380	5 920	220	173	15	960
Jugendherbergen, Hütten u. Ä.	2 898	282	43	211	133	1 183	6	147	13	342
Privatquartiere ²	79 517	20 525	1 766	1 416	6 419	37 200	2 566	245	198	1 953
Campingplätze	119 061	12 015	4 166	1 039	6 662	86 063	2 620	2 383	7	124
Heilbäder	57 495	8 945	2 266	1 541	3 428	21 253	3 966	1 896	224	2 278
Luftkurorte	69 689	6 754	679	1 680	7 825	38 951	644	1 680	354	2 822
Erholungsorte	114 120	20 899	1 913	1 096	4 905	70 427	1 235	1 372	19	5 164
Fremdenverkehrsorte	334 683	51 405	9 043	6 705	22 719	150 546	8 671	8 124	2 005	19 660
Sonstige Gemeinden	62 976	5 948	710	2 183	4 455	14 790	552	2 437	769	8 050

1 Die Gemeindezuordnung erfolgte nach dem Stand vom 1. Januar des aktuellen Berichtsjahres. – 2 Einschließlich gewerbliche Betriebe mit weniger als 10 Betten.

Verwaltungsbezirk	September 2015				Januar - September 2015			
	Gäste		Übernachtungen		Gäste		Übernachtungen	
	insgesamt	Veränderung zu Sep. 2014	insgesamt	Veränderung zu Sep. 2014	insgesamt	Veränderung zu Jan.-Sep. 2014	insgesamt	Veränderung zu Jan.-Sep. 2014
	Anzahl	%	Anzahl	%	Anzahl	%	Anzahl	%
Frankenthal (Pfalz), St.	4 860	7,0	8 703	13,1	35 183	4,5	63 325	8,8
Kaiserslautern, St.	10 165	-14,3	22 739	-16,4	90 894	1,4	207 646	1,7
Koblenz, St.	37 684	2,3	73 185	4,8	272 738	4,2	510 456	3,7
Landau i. d. Pf., St.	4 490	-1,6	8 425	4,9	32 582	6,9	59 302	8,1
Ludwigshafen a. Rh., St.	11 629	-6,7	23 007	0,6	93 861	-1,4	183 691	3,2
Mainz, St.	58 309	3,1	86 952	-1,9	448 766	3,6	666 737	1,7
Neustadt a. d. Weinstr., St.	11 468	9,7	28 583	10,5	73 344	4,6	176 495	5,8
Pirmasens, St.	2 686	0,7	5 065	8,7	20 188	-2,2	37 390	1,2
Speyer, St.	15 376	-0,3	26 139	1,6	121 581	2,0	206 512	1,5
Trier, St.	42 340	4,8	79 559	2,8	322 850	7,6	589 597	4,4
Worms, St.	7 801	4,7	14 979	-7,1	57 048	4,2	111 121	-0,1
Zweibrücken, St.	2 669	8,5	4 496	0,9	20 748	-4,2	35 399	-9,3
Ahrweiler	66 671	1,8	168 548	3,9	429 430	3,2	1 107 211	1,4
Altenkirchen (Ww.)	10 890	5,3	24 529	13,5	73 569	-2,7	172 394	-1,3
Alzey-Worms	9 050	9,1	15 315	7,0	57 274	9,2	98 510	1,2
Bad Dürkheim	37 339	3,8	92 340	1,1	273 437	6,7	679 516	3,9
Bad Kreuznach	30 903	-2,9	106 735	2,0	218 086	5,4	817 920	5,6
Bernkastel-Wittlich	122 294	0,6	380 819	-6,3	624 423	3,7	2 018 307	-1,5
Birkenfeld	11 802	-0,0	37 490	-2,7	95 502	1,4	341 694	1,1
Cochem-Zell	100 032	-2,4	317 175	-3,4	544 067	4,6	1 765 453	4,2
Donnersbergkreis	7 161	5,3	13 550	-0,8	49 675	0,8	102 262	-1,3
Eifelkreis Bitburg-Prüm	35 768	-5,2	86 134	-10,5	239 177	-7,6	601 400	-9,0
Germersheim	6 132	5,5	14 770	9,3	44 080	7,5	119 074	17,3
Kaiserslautern	10 507	14,2	27 691	5,1	78 266	15,1	223 154	13,2
Kusel	4 544	-13,3	9 254	-20,3	32 563	-7,4	72 955	-3,4
Mainz-Bingen	25 638	-2,3	49 790	-2,4	173 831	1,0	322 116	0,5
Mayen-Koblenz	46 095	6,4	113 821	14,3	277 021	2,3	702 501	16,1
Neuwied	16 868	10,5	36 146	17,7	106 731	3,4	231 883	5,6
Rhein-Hunsrück-Kreis	47 789	-5,9	110 317	-0,0	319 280	3,0	702 957	3,4
Rhein-Lahn-Kreis	29 578	-3,6	89 855	-2,9	203 448	3,6	652 804	2,2
Rhein-Pfalz-Kreis	8 051	-8,9	14 584	-8,6	61 280	0,4	109 794	-1,6
Südliche Weinstraße	40 600	4,2	127 229	-0,6	253 118	3,9	723 274	1,7
Südwestpfalz	18 365	7,9	49 117	3,4	115 753	6,3	296 686	4,2
Trier-Saarburg	43 775	-0,9	145 339	-1,2	284 726	2,7	990 299	2,5
Vulkaneifel	30 039	-19,1	138 179	-1,0	236 696	-15,3	1 125 144	0,5
Westerwaldkreis	30 457	3,8	67 257	2,3	220 976	9,4	569 329	10,8
Rheinland-Pfalz	999 825	-0,0	2 617 816	-0,7	6 602 192	2,7	17 394 308	2,6
kreisfreie Städte	209 477	1,8	381 832	0,9	1 589 783	3,9	2 847 671	3,0
Landkreise	790 348	-0,5	2 235 984	-0,9	5 012 409	2,3	14 546 637	2,6
Industrie- und Handelskammer								
Kammerbezirk Koblenz	428 769	0,1	1 145 058	1,9	2 760 848	3,9	7 574 602	4,9
Kammerbezirk Pfalz	196 042	2,0	475 692	0,3	1 396 553	3,9	3 296 475	3,6
Kammerbezirk Rheinhessen	100 798	2,3	167 036	-1,8	736 919	3,4	1 198 484	1,2
Kammerbezirk Trier	274 216	-2,4	830 030	-4,3	1 707 872	-0,6	5 324 747	-0,7

Verwaltungsbezirk	September 2015				Januar - September 2015			
	Gäste		Übernachtungen		Gäste		Übernachtungen	
	insgesamt	Veränderung zu Sep. 2014	insgesamt	Veränderung zu Sep. 2014	insgesamt	Veränderung zu Jan.-Sep. 2014	insgesamt	Veränderung zu Jan.-Sep. 2014
	Anzahl	%	Anzahl	%	Anzahl	%	Anzahl	%
Frankenthal (Pfalz), St.	1 353	25,0	2 047	35,6	8 711	2,8	13 428	7,9
Kaiserslautern, St.	2 469	15,7	8 276	-8,3	19 105	7,8	68 263	-2,9
Koblenz, St.	6 869	6,0	11 812	-0,8	56 233	9,6	96 914	4,9
Landau i. d. Pf., St.	403	-15,2	785	-14,0	3 461	1,4	6 864	3,0
Ludwigshafen a. Rh., St.	2 881	-6,1	5 727	2,1	24 025	-11,3	50 441	-1,2
Mainz, St.	16 453	9,6	24 647	-2,0	122 060	1,6	191 600	-1,0
Neustadt a. d. Weinstr., St.	1 041	28,8	1 876	19,8	7 105	16,6	14 525	-4,8
Pirmasens, St.	457	8,8	1 148	52,9	3 021	-1,4	6 925	13,3
Speyer, St.	2 285	24,1	3 412	7,9	18 422	-1,1	30 381	-3,0
Trier, St.	11 437	16,8	20 399	16,8	85 360	8,1	151 388	0,2
Worms, St.	1 402	9,0	3 450	6,2	11 011	6,7	28 098	11,5
Zweibrücken, St.	588	28,7	935	10,5	4 614	5,2	7 962	-6,2
Ahrweiler	12 834	4,4	30 263	6,4	79 008	2,2	180 661	1,5
Altenkirchen (Ww.)	870	14,2	2 150	53,9	6 773	-4,0	15 637	-15,1
Alzey-Worms	621	-3,4	850	-12,1	5 202	7,1	8 228	0,9
Bad Dürkheim	2 383	10,7	5 395	6,2	18 655	17,5	44 030	16,7
Bad Kreuznach	2 241	12,7	5 744	2,0	16 576	12,1	49 617	8,9
Bernkastel-Wittlich	27 403	-7,2	81 956	-9,7	158 911	-2,3	483 546	-4,8
Birkenfeld	3 037	6,0	11 969	-0,9	31 369	0,2	141 484	-2,0
Cochem-Zell	28 368	-5,1	83 036	-5,6	194 200	6,4	623 892	5,9
Donnersbergkreis	333	-14,0	671	-40,4	2 765	-6,1	6 594	-18,9
Eifelkreis Bitburg-Prüm	12 160	-6,7	28 846	-17,5	81 161	-14,5	200 687	-18,6
Germersheim	421	-24,6	1 113	-27,8	3 915	-1,8	9 582	-2,0
Kaiserslautern	3 113	6,6	10 919	5,3	22 984	13,9	87 802	12,6
Kusel	295	-30,8	725	-8,7	2 714	-9,5	7 548	1,1
Mainz-Bingen	4 466	1,4	8 451	-0,9	29 191	1,0	54 047	4,3
Mayen-Koblenz	7 197	1,2	17 114	-3,5	46 432	-1,1	113 628	-1,3
Neuwied	1 770	11,7	3 545	29,5	11 178	1,5	23 606	7,3
Rhein-Hunsrück-Kreis	12 380	-21,1	23 135	-16,8	103 626	-4,0	177 855	-3,9
Rhein-Lahn-Kreis	4 339	5,4	10 458	5,2	32 759	17,4	79 485	13,5
Rhein-Pfalz-Kreis	864	-4,0	1 811	-12,1	6 740	-5,4	13 528	-6,4
Südliche Weinstraße	1 467	17,5	3 381	25,7	10 911	1,9	23 162	-1,0
Südwestpfalz	693	2,8	1 562	2,6	5 262	12,1	12 172	10,9
Trier-Saarburg	11 104	-6,6	52 572	-5,5	95 476	2,6	445 085	3,0
Vulkaneifel	7 487	-29,5	44 114	-0,2	63 613	-23,0	371 441	0,6
Westerwaldkreis	2 449	-7,3	5 608	-4,7	19 033	4,2	53 735	10,6
Rheinland-Pfalz	195 933	-2,6	519 902	-3,9	1 411 582	0,1	3 893 841	0,2
kreisfreie Städte	47 638	11,2	84 514	4,1	363 128	3,9	666 789	0,4
Landkreise	148 295	-6,4	435 388	-5,3	1 048 454	-1,1	3 227 052	0,2
Industrie- und Handelskammer								
Kammerbezirk Koblenz	82 354	-3,6	204 834	-3,2	597 187	3,6	1 556 514	3,2
Kammerbezirk Pfalz	21 046	7,6	49 783	2,5	162 410	3,2	403 207	3,0
Kammerbezirk Rheinhessen	22 942	7,5	37 398	-1,3	167 464	2,0	281 973	1,2
Kammerbezirk Trier	69 591	-7,0	227 887	-6,3	484 521	-5,4	1 652 147	-3,2

T 7 Entwicklung des Fremdenverkehrs im Campingtourismus

Jahr Monat	Gäste		Übernachtungen		Gäste		Übernachtungen		
	insgesamt	Ausländer/ -innen	insgesamt	Ausländer/ -innen	insgesamt	Ausländer/ -innen	insgesamt	Ausländer/ -innen	
	Anzahl				Veränderungen zum Vorjahr bzw. Vorjahresmonat in %				
2005	542 726	211 417	1 895 800	825 157	-2,9	-1,2	-2,0	-0,2	
2006	550 558	214 218	1 852 637	798 314	1,4	1,3	-2,3	-3,3	
2007	524 901	203 070	1 784 746	775 822	-4,7	-5,2	-3,7	-2,8	
2008	527 751	205 305	1 783 519	787 667	0,5	1,1	-0,1	1,5	
2009	582 536	223 073	1 974 241	855 019	10,4	8,7	10,7	8,6	
2010	640 281	243 802	2 081 126	923 427	9,9	9,3	5,4	8,0	
2011	705 532	250 348	2 243 241	917 439	10,2	2,7	7,8	-0,6	
2012	701 269	255 839	2 165 752	893 889	-0,6	2,2	-3,5	-2,6	
2013	692 516	251 709	2 208 552	937 339	-1,2	-1,6	2,0	4,9	
2014	736 706	261 372	2 369 658	989 436	6,4	3,8	7,3	5,6	
2012	September	94 995	34 761	288 794	119 639	-2,6	6,0	-2,5	4,0
	Oktober	61 395	14 953	178 376	49 289	-6,4	2,0	-6,4	-1,4
	November	6 399	1 094	14 968	2 403	-14,0	-21,5	-14,0	-32,0
	Dezember	3 044	522	8 151	1 581	-21,9	-24,6	-18,3	-25,5
2013	Januar	2 396	522	5 751	1 128	-3,8	-24,8	-7,0	-26,1
	Februar	3 929	553	10 350	1 246	-21,2	-30,7	-12,1	-37,5
	März	13 695	1 820	32 802	3 927	8,1	-19,0	24,3	-16,9
	April	37 588	10 750	97 094	30 923	-26,1	-24,6	-33,3	-23,9
	Mai	92 755	25 977	278 379	86 917	-5,2	-9,5	-3,2	-5,9
	Juni	82 305	32 238	242 633	101 078	-13,4	-5,2	-14,4	-6,3
	Juli	146 906	69 587	516 016	287 640	16,5	16,7	20,9	27,6
	August	151 961	63 276	528 531	260 484	4,5	-1,4	8,4	5,7
	September	88 316	32 012	282 706	115 344	-7,0	-7,9	-2,1	-3,6
	Oktober	62 256	13 340	187 189	44 185	1,4	-10,8	4,9	-10,4
	November	7 103	1 152	17 860	2 885	11,0	5,3	19,3	20,1
	Dezember	3 306	482	9 241	1 582	8,6	-7,7	13,4	0,1
2014	Januar	2 730	486	6 031	1 151	13,9	-6,9	4,9	2,0
	Februar	4 381	622	11 189	1 293	11,5	12,5	8,1	3,8
	März	13 503	2 306	28 977	5 645	-1,4	26,7	-11,7	43,7
	April	60 681	15 885	174 299	46 168	61,4	47,8	79,5	49,3
	Mai	78 827	27 612	230 267	88 338	-15,0	6,3	-17,3	1,6
	Juni	136 467	41 573	434 678	144 003	65,8	29,0	79,2	42,5
	Juli	125 848	63 351	455 610	274 242	-14,3	-9,0	-11,7	-4,7
	August	136 834	59 281	495 837	253 229	-10,0	-6,3	-6,2	-2,8
	September	94 701	32 754	297 983	119 272	7,2	2,3	5,4	3,4
	Oktober	70 910	15 689	206 853	50 750	13,9	17,6	10,5	14,9
	November	7 331	1 141	16 845	3 272	3,2	-1,0	-5,7	13,4
	Dezember	4 493	672	11 089	2 073	35,9	39,4	20,0	31,0
2015	Januar	2 940	499	8 258	1 673	7,7	2,7	36,9	45,4
	Februar	5 468	819	12 674	1 990	24,8	31,7	13,3	53,9
	März	14 450	2 442	33 397	6 862	7,0	5,9	15,3	21,6
	April	56 669	14 316	154 973	40 854	-6,6	-9,9	-11,1	-11,5
	Mai	123 709	33 076	355 778	99 562	56,9	19,8	54,5	12,7
	Juni	113 382	38 874	345 384	131 070	-16,9	-6,5	-20,5	-9,0
	Juli	153 652	75 142	517 231	299 850	22,1	18,6	13,5	9,3
	August	161 150	65 902	555 735	271 082	17,8	11,2	12,1	7,1
	September	100 949	35 023	311 980	119 061	6,6	6,9	4,7	-0,2

Verwaltungsbezirk ¹	September 2015				Januar - September 2015			
	Gäste		Übernachtungen		Gäste		Übernachtungen	
	insgesamt	Veränderung zu Sep. 2014	insgesamt	Veränderung zu Sep. 2014	insgesamt	Veränderung zu Jan.-Sep. 2014	insgesamt	Veränderung zu Jan.-Sep. 2014
	Anzahl	%	Anzahl	%	Anzahl	%	Anzahl	%
Frankenthal (Pfalz), St.	-	-	-	-	-	-	-	-
Kaiserslautern, St.	-	-	-	-	-	-	-	-
Koblenz, St.
Landau i. d. Pf., St.	-	-	-	-	-	-	-	-
Ludwigshafen a. Rh., St.	-	-	-	-	-	-	-	-
Mainz, St.
Neustadt a. d. Weinstr., St.	.	.	1 567	10,8	.	.	6 143	15,0
Pirmasens, St.	-	-	-	-	-	-	-	-
Speyer, St.
Trier, St.
Worms, St.
Zweibrücken, St.
Ahrweiler	8 275	74,6	31 593	134,3	53 462	-4,3	169 782	-13,4
Altenkirchen (Ww.)
Alzey-Worms	420	.	.	.	1 964	.	.	.
Bad Dürkheim	5 103	-11,0	14 224	-15,4	36 432	4,2	91 782	-0,1
Bad Kreuznach	2 048	27,0	5 823	15,3	21 975	6,5	65 778	-7,0
Berncastel-Wittlich	17 723	6,5	49 019	3,4	86 124	12,7	237 282	11,8
Birkenfeld	994	-11,9	2 633	-16,5	16 186	27,3	54 450	33,8
Cochem-Zell	10 801	-17,6	50 778	-20,0	59 953	-0,6	262 841	-4,3
Donnersbergkreis
Eifelkreis Bitburg-Prüm	5 245	.	17 820	.	67 589	.	313 372	.
Germersheim
Kaiserslautern
Kusel	1 138	11,6	2 292	14,6	8 538	13,7	25 154	10,3
Mainz-Bingen	3 010	9,2	6 295	-3,9	20 721	8,4	44 273	2,0
Mayen-Koblenz	5 738	30,3	14 372	12,9	41 687	32,3	98 911	17,8
Neuwied	2 032	30,2	6 036	41,1	16 405	23,3	46 671	29,5
Rhein-Hunsrück-Kreis	4 801	-23,0	14 499	-28,7	39 690	-4,0	106 830	-3,7
Rhein-Lahn-Kreis	5 135	28,9	11 225	16,6	36 006	12,9	84 658	8,0
Rhein-Pfalz-Kreis
Südliche Weinstraße	1 946	58,2	5 289	112,5	11 587	72,1	30 298	116,4
Südwestpfalz	1 954	11,7	13 672	197,3	17 152	18,6	86 659	127,9
Trier-Saarburg	8 774	-17,0	29 031	-17,9	64 653	-1,2	251 226	-2,1
Vulkaneifel
Westerwaldkreis	1 798	5,2	5 100	-3,0	24 349	30,8	71 428	9,9
Rheinland-Pfalz	100 949	6,6	311 980	4,7	732 575	12,0	2 297 269	7,6

¹ Aus Datenschutzgründen können nur Verwaltungsbezirke mit drei und mehr Campingplätzen dargestellt werden.

Herkunftsland	September 2015				Januar - September 2015			
	Gäste		Übernachtungen		Gäste		Übernachtungen	
	insgesamt	Veränderung zu Sep. 2014	insgesamt	Veränderung zu Sep. 2014	insgesamt	Veränderung zu Jan.-Sep. 2014	insgesamt	Veränderung zu Jan.-Sep. 2014
	Anzahl	%	Anzahl	%	Anzahl	%	Anzahl	%
Deutschland	65 926	6,4	192 919	8,0	465 602	13,5	1 324 339	10,2
Ausland	35 023	6,9	119 061	-0,2	266 973	9,5	972 930	4,2
Europa	34 718	6,9	118 628	-0,2	264 871	9,4	969 431	4,2
Belgien	4 393	2,2	12 015	-0,4	31 832	12,1	91 039	7,1
Bulgarien	-	x	-	x	123	x	212	x
Dänemark	1 341	17,0	4 166	3,6	8 109	33,2	26 575	21,6
Estland	12	50,0	12	-	110	25,0	134	0,8
Finnland	163	19,0	315	40,6	1 144	17,9	2 100	15,1
Frankreich	542	16,6	1 039	-6,6	5 849	24,2	11 610	7,8
Griechenland	3	50,0	3	50,0	69	x	165	x
Großbritannien und Nordirland	2 571	3,5	6 662	1,3	15 219	6,2	41 435	1,9
Republik Irland	54	14,9	96	-14,3	416	30,0	717	-5,3
Island	7	-	7	-	75	-24,2	126	-23,6
Italien	166	-16,6	263	-15,2	2 571	1,6	3 841	-3,9
Kroatien	3	-	17	-	30	x	152	x
Lettland	2	-	2	-	61	-24,7	89	-21,2
Litauen	10	-	21	-	115	27,8	170	16,4
Luxemburg	311	17,8	689	34,0	2 545	1,2	5 932	-0,1
Malta	2	-	2	-	5	-16,7	5	x
Niederlande	21 279	7,3	86 063	-0,3	171 458	6,2	736 384	2,8
Norwegen	601	24,9	1 062	2,2	4 738	22,4	9 439	13,4
Österreich	352	14,3	621	-14,1	3 077	39,5	6 087	23,4
Polen	30	-47,4	159	-1,2	598	9,5	1 492	-14,1
Portugal	3	x	4	x	83	-14,4	133	-11,3
Rumänien	1	x	4	x	60	-7,7	91	-2,2
Russland	3	50,0	3	50,0	114	-33,7	165	-39,1
Schweden	1 591	1,9	2 620	-0,3	7 108	18,9	12 311	12,9
Schweiz einschl. Liechtenstein	1 066	39,3	2 383	31,2	6 944	29,6	14 335	25,9
Slowakische Republik	8	x	11	x	119	x	356	x
Slowenien	3	x	3	x	112	-5,9	218	-11,0
Spanien	57	11,8	97	-21,8	844	5,9	1 507	2,0
Tschechische Republik	60	-16,7	151	41,1	679	12,4	1 235	8,2
Türkei	10	-	10	-	46	x	56	43,6
Ukraine	1	-50,0	3	-50,0	33	83,3	71	x
Ungarn	15	x	18	38,5	123	68,5	197	22,4
Zypern	-	-	-	-	4	-	4	-
Sonstiges Europa	58	56,8	107	-34,4	458	x	1 048	68,5
Afrika	7	x	7	-30,0	115	x	192	x
Republik Südafrika	7	-	7	-	51	75,9	58	3,6
Sonstiges Afrika	-	x	-	x	64	x	134	x
Amerika	125	-8,1	206	-1,9	914	14,0	1 669	26,4
Kanada	40	5,3	52	-5,5	274	23,4	410	27,7
USA	78	6,8	124	-4,6	578	14,7	1 125	26,0
Mittelamerika und Karibik	-	-	-	-	7	-46,2	8	-50,0
Brasilien	2	x	10	-47,4	27	-46,0	48	-35,1
Sonstiges Südamerika	-	x	-	x	20	x	50	x
Sonstiges Nordamerika	5	25,0	20	x	8	100,0	28	x
Asien	21	x	30	x	296	23,3	466	7,9
Arabische Golfstaaten	1	-	5	-	4	-33,3	11	83,3
Volksrepublik China und Hongkong	2	x	4	x	27	-32,5	40	-29,8
Indien	-	-	-	-	-	-	-	-
Israel	4	x	4	x	21	x	25	x
Japan	6	x	7	x	29	-45,3	63	-24,1
Südkorea	1	-	1	-	94	54,1	142	49,5
Taiwan	5	x	5	x	10	x	10	x
Sonstiges Asien	2	-	4	100,0	111	x	175	x
Australien, Ozeanien	72	-13,3	95	-14,4	661	12,4	1 029	-0,3
Australien	56	-23,3	74	-23,7	497	9,5	769	-5,3
Neuseeland, Ozeanien	16	60,0	21	50,0	164	22,4	260	18,2
Ohne Angaben	80	x	95	x	116	x	143	x
Rheinland-Pfalz	100 949	6,6	311 980	4,7	732 575	12,0	2 297 269	7,6

Verwaltungsbezirk	September 2015							Januar - September 2015			
	Be- triebe	Betten		Gäste		Übernachtungen		Gäste		Übernachtungen	
		An- gebot	Auslas- tung	ins- gesamt	Aus- länder	ins- gesamt	Aus- länder	ins- gesamt	Aus- länder	ins- gesamt	Aus- länder
	Anzahl	%	Anzahl und Veränderung zu Sep. 2014 bzw. Jan.-Sep. 2014 in %								

Kreisfreie Städte

Frankenthal (Pfalz), St.	6	620	46,8	4 860 7,0	1 353 25,0	8 703 13,1	2 047 35,6	35 183 4,5	8 711 2,8	63 325 8,8	13 428 7,9
Kaiserslautern, St.	33	1 703	44,5	10 165 -14,3	2 469 15,7	22 739 -16,4	8 276 -8,3	90 894 1,4	19 105 7,8	207 646 1,7	68 263 -2,9
Koblenz, St.	56	3 996	61,0	37 684 2,3	6 869 6,0	73 185 4,8	11 812 -0,8	272 738 4,2	56 233 9,6	510 456 3,7	96 914 4,9
Landau i. d. Pf., St.	11	521	53,9	4 490 -1,6	403 -15,2	8 425 4,9	785 -14,0	32 582 6,9	3 461 1,4	59 302 8,1	6 864 3,0
Ludwigshafen a. Rh., St.	24	1 759	43,6	11 629 -6,7	2 881 -6,1	23 007 0,6	5 727 2,1	93 861 -1,4	24 025 -11,3	183 691 3,2	50 441 -1,2
Mainz, St.	42	5 694	50,9	58 309 3,1	16 453 9,6	86 952 -1,9	24 647 -2,0	448 766 3,6	122 060 1,6	666 737 1,7	191 600 -1,0
Neustadt a. d. Weinstr., St.	174	1 926	49,5	11 468 9,7	1 041 28,8	28 583 10,5	1 876 19,8	73 344 4,6	7 105 16,6	176 495 5,8	14 525 -4,8
Pirmasens, St.	43	548	30,8	2 686 0,7	457 8,8	5 065 8,7	1 148 52,9	20 188 -2,2	3 021 -1,4	37 390 1,2	6 925 13,3
Speyer, St.	38	1 493	58,4	15 376 -0,3	2 285 24,1	26 139 1,6	3 412 7,9	121 581 2,0	18 422 -1,1	206 512 1,5	30 381 -3,0
Trier, St.	123	4 916	53,9	42 340 4,8	11 437 16,8	79 559 2,8	20 399 16,8	322 850 7,6	85 360 8,1	589 597 4,4	151 388 0,2
Worms, St.	37	1 056	47,3	7 801 4,7	1 402 9,0	14 979 -7,1	3 450 6,2	57 048 4,2	11 011 6,7	111 121 -0,1	28 098 11,5
Zweibrücken, St.	28	483	31,0	2 669 8,5	588 28,7	4 496 0,9	935 10,5	20 748 -4,2	4 614 5,2	35 399 -9,3	7 962 -6,2

Landkreise

LK Ahrweiler	542	11 173	50,3	66 671 1,8	12 834 4,4	168 548 3,9	30 263 6,4	429 430 3,2	79 008 2,2	1 107 211 1,4	180 661 1,5
Bad Neuenahr-Ahrweiler, St.	146	4 204	63,4	27 390 4,1	2 926 8,3	79 963 2,3	6 104 8,3	177 298 3,8	20 243 10,0	555 193 -1,0	41 969 9,5
Remagen, St.	38	568	44,6	3 160 -2,1	905 3,7	7 596 -8,0	3 038 -9,6	22 737 6,6	4 969 -0,6	54 763 -2,6	17 286 -12,6
Sinzig, St.	31	225
VG Adenau	99	2 838	35,8	15 051 1,7	5 375 6,5	30 514 14,7	12 164 22,0	93 418 -10,2	30 183 -6,9	181 504 -6,4	64 539 -1,6
Adenau, St.	20	284	39,8	1 828 5,7	977 0,9	3 393 3,6	1 925 2,8	12 317 -16,5	6 608 -18,7	23 461 -14,4	13 643 -14,7
Antweiler	3
Barweiler	7	124	37,3	668 17,2	164 43,9	1 389 28,7	394 49,2	3 704 -3,3	894 9,4	7 542 -2,8	1 949 6,8
Kaltenborn	3	107	15,6	183 59,1	104 79,3	502 71,9	360 x	917 8,4	371 -6,1	2 167 18,4	1 069 20,9
Müllenbach	3	74	36,9	643 -4,5	28 x	819 -25,9	60 x	3 201 -18,2	136 x	5 014 -20,0	269 x

Verwaltungsbezirk	September 2015							Januar - September 2015			
	Be- triebe	Betten		Gäste		Übernachtungen		Gäste		Übernachtungen	
		An- gebot	Auslas- tung	ins- gesamt	Aus- länder	ins- gesamt	Aus- länder	ins- gesamt	Aus- länder	ins- gesamt	Aus- länder
	Anzahl	%	Anzahl und Veränderung zu Sep. 2014 bzw. Jan.-Sep. 2014 in %								

noch: LK Ahrweiler

Nürburg	35	1 379	40,9	8 381	3 201	16 941	7 367	52 253	16 819	97 907	35 702
				-0,8	10,7	21,7	30,3	-14,7	-3,4	-9,5	2,5
Schuld	8	73	12,0	207	6	262	6	1 353	133	1 809	276
				10,7	x	-2,6	x	13,7	-34,2	2,7	-23,8
Wiesemscheid	4	210	15,5	598	153	979	260	3 763	1 104	6 035	1 748
				-16,6	-31,1	-10,0	-39,3	-4,1	-4,9	2,7	-7,0
VG Altenahr	132	1 790	54,4	11 910	2 647	29 211	6 940	71 998	16 760	170 552	42 395
				6,3	-6,0	10,7	-5,7	22,6	7,7	24,1	4,8
Altenahr	35	908	52,0	6 455	1 806	14 163	4 688	37 701	10 722	81 992	27 361
				1,1	-10,3	0,7	-10,5	11,1	1,4	5,5	-3,8
Dernau	50	219	53,9	1 237	136	3 538	367	4 763	411	13 708	1 322
				21,5	60,0	23,7	45,1	1,2	-6,8	6,2	-8,4
Mayschoß	21	313	71,0	2 584	534	6 670	1 468	19 674	4 512	45 437	11 363
				19,8	11,9	37,9	7,7	64,1	35,7	80,1	38,9
Rech	19	147	54,5	1 064	113	2 403	305	6 379	680	14 143	1 493
				-3,2	-17,5	-2,7	-3,8	18,1	-1,3	34,7	6,6
VG Bad Breisig	63	.	.	4 348	266	10 650	570	26 916	2 148	65 935	4 910
				-12,9	9,5	-12,0	1,8	-0,2	19,1	-2,3	14,2
Bad Breisig, St.	57	815	39,9	4 064	262	9 766	558	24 866	2 102	60 457	4 716
			
Brohl-Lützing	6	.	.	284	4	884	12	2 050	46	5 478	194
				.	0,0	.	0,0
VG Brohltal	32	609	41,0	3 273	473	7 493	871	26 919	3 322	58 778	6 189
				-6,5	12,1	-3,6	-8,7	9,7	12,8	7,1	-4,9
Burgbrohl	8	116	29,8	471	110	1 037	266	5 363	1 093	9 659	2 215
				-23,3	20,9	-7,5	-6,0	43,8	66,4	42,7	25,4
Glees	5	159
			
Kempenich	6	63	19,3	164	17	365	24	1 086	49	2 453	108
				60,8	30,8	22,1	-4,0	17,3	-18,3	9,5	-8,5
LK Altenkirchen (Ww.)	96	2 595	31,5	10 890	870	24 529	2 150	73 569	6 773	172 394	15 637
				5,3	14,2	13,5	53,9	-2,7	-4,0	-1,3	-15,1
VG Altenkirchen (Ww.)	13	559	34,8	2 589	66	5 843	245	18 493	893	43 741	2 302
				6,9	-2,9	6,3	x	13,7	16,1	2,8	-25,8
Altenkirchen (Ww.), St.	4	221	34,7	1 292	26	2 303	36	10 079	440	19 621	976
				10,7	-27,8	7,9	-18,2	10,1	8,4	-0,9	10,8
VG Betzdorf	6	110	21,2	468	54	698	92	3 022	375	4 512	652
				-14,0	-14,3	-8,8	15,0	-6,9	-7,9	-5,4	-5,1
Betzdorf, St.	6	110	21,2	468	54	698	92	3 022	375	4 512	652
				-14,0	-14,3	-8,8	15,0	-6,9	-7,9	-5,4	-5,1
VG Flammersfeld	18	560	22,2	2 132	504	3 725	940	14 762	3 710	28 027	6 729
				17,4	25,7	22,5	34,9	-16,6	-3,5	-16,1	-7,4
Oberlahr	4	30	.	.	.	412	.
				.	0,0	.	0,0	.	0,0	.	0,0
Rott	4	.	.	10	.	26	.	282	30	668	71
				.	.	x	x	.	.	-31,6	-13,4
VG Gebhardshain	8	141	13,2	219	3	557	16	1 691	46	4 322	465
				-14,1	-40,0	-15,5	x	-6,8	x	-27,1	x
Elkenroth	3
			
VG Hamm (Sieg)	8	251
			
Hamm (Sieg)	4	55
			

Verwaltungsbezirk	September 2015							Januar - September 2015			
	Be- triebe	Betten		Gäste		Übernachtungen		Gäste		Übernachtungen	
		An- gebot	Auslas- tung	ins- gesamt	Aus- länder	ins- gesamt	Aus- länder	ins- gesamt	Aus- länder	ins- gesamt	Aus- länder
	Anzahl	%	Anzahl und Veränderung zu Sep. 2014 bzw. Jan.-Sep. 2014 in %								

noch: LK Altenkirchen (Ww.)

VG Herdorf-Daaden	15	242	21,2	741	77	1 540	251	6 490	446	13 442	1 456
				-32,3	18,5	-24,7	20,7	-16,5	-24,3	-8,8	-12,7
Daaden	7	62
					0,0		0,0		0,0		0,0
Herdorf, St.	7	.	.	433	77	922	251	3 110	446	6 942	1 456
				-12,3	18,5	-5,8	20,7	-14,8	-24,3	-3,8	-12,7
VG Kirchen (Sieg)	8	352
Friesenhagen	3	.	.	68	4	371	56	519	38	2 204	300
					0,0		0,0				
Kirchen (Sieg), St.	4	288
VG Wissen	20	380	40,8	1 281	44	4 647	282	8 851	306	29 576	1 056
				-3,0	x	40,1	x	7,3	x	10,2	x
Katzwinkel (Sieg)	6	.	.	616	-	2 385	-	4 579	103	16 320	428
					0,0		0,0				
Wissen, St.	11	158	39,2	575	44	1 856	282	3 727	203	11 095	628
				-4,2	x	32,9	x	13,9	76,5	9,0	x
LK Alzey-Worms	71	1 460	35,0	9 050	621	15 315	850	57 274	5 202	98 510	8 228
				9,1	-3,4	7,0	-12,1	9,2	7,1	1,2	0,9
Alzey, St.	19	.	.	4 110	342	6 891	474	24 757	3 101	42 562	4 658
				7,4	-14,3	15,1	-14,7	5,7	7,0	6,8	7,5
VG Alzey-Land	16	167
Flonheim	13	119	33,2	753	52	1 187	71	5 225	391	8 398	715
				31,4	73,3	27,5	24,6	20,1	33,4	18,3	37,8
VG Monsheim	9	204	34,7	1 192	101	2 121	136	7 654	595	13 994	885
				14,6	18,8	14,1	34,7	9,5	-24,5	-2,9	-49,8
Flörsheim-Dalsheim	5	76	40,0	513	24	911	39	3 364	144	5 816	307
				49,1	20,0	43,9	62,5	18,2	65,5	13,1	76,4
VG Wöllstein	7	99	16,1	223	14	477	17	1 294	94	3 208	559
						-33,4	-50,0			-34,3	x
VG Wonnegau	11	217	35,6	1 552	100	2 315	127	10 642	860	15 145	1 074
Osthofen, St.	8	149	40,2	1 043	76	1 799	103	7 290	639	11 438	853
				16,9	x	13,7	x	37,5	x	32,4	x
VG Wörrstadt	8	224	28,2	1 010	8	1 896	9	6 422	101	12 744	204
				0,1	x	-17,6	x	-0,5	-36,1	-19,0	-43,0
Vendersheim	3	42	31,9	192	-	402	-	1 066	-	1 834	-
				11,0	0,0	7,5	0,0	13,2	0,0	0,6	0,0
LK Bad Dürkheim	600	6 869	44,8	37 339	2 383	92 340	5 395	273 437	18 655	679 516	44 030
				3,8	10,7	1,1	6,2	6,7	17,5	3,9	16,7
Bad Dürkheim, St.	107	2 224	54,6	10 354	593	36 431	1 553	82 381	5 355	299 290	13 503
				-0,6	3,3	-4,8	36,6	1,7	22,0	-0,0	39,9
Grünstadt, St.	30	322	43,2	2 056	106	4 173	180	14 723	809	28 306	1 641
				-12,7	-2,8	11,0	-26,2	-0,7	-15,2	4,9	-25,2
Haßloch	25	426	30,0	1 568	122	3 831	484	9 880	1 196	27 804	5 655
				8,4	4,3	-3,5	-32,5	15,5	30,0	4,7	-10,3

Verwaltungsbezirk	September 2015							Januar - September 2015			
	Be- triebe	Betten		Gäste		Übernachtungen		Gäste		Übernachtungen	
		An- gebot	Auslas- tung	ins- gesamt	Aus- länder	ins- gesamt	Aus- länder	ins- gesamt	Aus- länder	ins- gesamt	Aus- länder
	Anzahl	%	Anzahl und Veränderung zu Sep. 2014 bzw. Jan.-Sep. 2014 in %								

noch: LK Bad Dürkheim

VG Deidesheim	66	1 025	51,7	8 219	837	15 903	1 673	61 943	6 145	109 835	12 412
				11,1	16,9	12,7	7,5	7,0	12,1	6,1	9,0
Deidesheim, St.	39	810	51,6	7 003	788	12 527	1 539	52 448	5 914	88 073	11 410
				.	.	15,8	4,7	.	.	7,4	5,1
Forst an der Weinstraße	10
			
Ruppertsberg	15	119	47,3	517	2	1 687	16	4 657	16	10 934	99
				-12,8	-50,0	-4,3	-20,0	-6,2	-20,0	-4,9	3,1
VG Freinsheim	100	1 001	40,5	6 099	287	12 149	585	41 789	1 966	73 467	3 842
				8,8	33,5	10,1	46,6	29,9	49,8	25,0	55,5
Bobenheim am Berg	4	.	.	215	-	339	-	1 170	-	2 042	-
				-0,9	0,0	-7,9	0,0	-2,4	0,0	-5,2	0,0
Erpolzheim	8	34	36,9	121	-	376	-	789	-	2 215	-
				21,0	0,0	63,5	0,0	44,2	0,0	28,6	0,0
Freinsheim, St.	41	368	42,5	2 194	79	4 688	179	15 917	697	28 985	1 390
				27,6	8,2	20,8	21,8	57,7	84,4	35,2	83,6
Herxheim am Berg	6	45	25,3	185	-	342	-	916	-	1 639	-
				20,9	0,0	4,0	0,0	31,2	0,0	32,7	0,0
Kallstadt	19	315	40,5	2 027	156	3 827	331	13 898	1 028	22 478	2 070
				-4,7	33,3	1,8	57,6	14,7	38,2	17,2	45,7
Weisenheim am Berg	13	136	49,4	1 131	52	2 014	75	7 969	241	13 571	382
				1,8	x	-0,3	78,6	21,9	26,8	25,1	30,8
Weisenheim am Sand	9	.	.	226	-	563	-	1 130	-	2 537	-
				27,7	0,0	26,0	0,0	15,9	0,0	15,6	0,0
VG Grünstadt-Land	28	455	48,0	3 559	218	6 551	383	22 868	1 581	40 381	2 987
				0,4	13,5	1,1	0,3	0,9	22,7	3,9	47,9
Bockenheim an der Weinstraße	3	48	37,3	262	-	537	-	1 654	9	3 570	15
				25,4	0,0	-4,4	0,0	8,7	-10,0	1,7	-16,7
Großkarlbach	8	172	54,3	1 478	109	2 801	160	9 096	644	15 786	1 101
				6,8	38,0	8,3	-5,9	-4,2	17,5	-1,0	21,1
Neuleiningen	10	92	34,2	599	22	944	56	4 211	306	6 769	537
				-7,1	x	-27,6	x	20,6	-23,9	2,5	-5,3
VG Hettenleidelheim	20	334	58,1	1 993	9	5 822	24	17 830	230	49 078	315
				-2,9	x	0,0	x	-3,8	-3,0	1,4	-40,7
Altleiningen	9
			
Carlsberg	10	140
			
VG Lambrecht (Pfalz)	198	828	21,6	2 494	164	5 369	401	15 982	1 017	39 271	2 961
				7,8	11,6	-8,4	-15,8	7,8	14,7	0,4	19,4
Elmstein	98	323	19,6	778	23	1 895	102	5 245	285	13 695	1 044
				-9,4	-42,5	-15,9	-32,0	2,8	4,0	6,1	27,3
Esthal	19	1 080	122	.	.	7 916	662
				.	.	1,0	x	.	.	9,9	-1,9
Lambrecht (Pfalz), St.	41	240	14,1	562	24	1 015	107	3 411	304	7 682	1 078
				19,1	x	5,7	x	14,0	61,7	4,9	62,6
Lindenberg	10	.	.	.	-	.	-	.	-	.	-
				.	0,0	.	0,0	.	0,0	.	0,0
Weidenthal	28	.	.	495	61	.	.	2 791	88	.	.
			
VG Wachenheim an der Weinstraße	26	254	27,7	997	47	2 111	112	6 041	356	12 084	714
				18,0	4,4	3,3	24,4	3,5	-12,7	-1,9	5,0
Wachenheim a. d. W., St.	23	215	29,4	882	41	1 899	98	5 290	317	10 717	616
				21,5	-8,9	6,0	8,9	3,7	-21,1	-1,0	-7,4

Verwaltungsbezirk	September 2015							Januar - September 2015			
	Be- triebe	Betten		Gäste		Übernachtungen		Gäste		Übernachtungen	
		An- gebot	Auslas- tung	ins- gesamt	Aus- länder	ins- gesamt	Aus- länder	ins- gesamt	Aus- länder	ins- gesamt	Aus- länder
	Anzahl	%	Anzahl und Veränderung zu Sep. 2014 bzw. Jan.-Sep. 2014 in %								
LK Bad Kreuznach	447	6 734	52,8	30 903	2 241	106 735	5 744	218 086	16 576	817 920	49 617
				-2,9	12,7	2,0	2,0	5,4	12,1	5,6	8,9
Bad Kreuznach, gkSt.	271	3 613	63,2	15 613	1 019	68 516	2 460	110 502	7 947	536 508	20 133
				-6,6	6,5	1,3	-0,4	3,5	15,0	6,0	13,3
Kirn, St.	3	.	.	380	22	827	60	2 463	168	5 471	284
				31,9	100,0	43,3	x	16,0	33,3	24,4	47,2
VG Bad Münster am Stein-Ebg.	4	65	.	217	23	.	.	1 632	130	.	.
				-11,4	x	.	.	32,6	x	.	.
VG Bad Sobernheim	83	1 327	46,7	6 205	523	18 590	1 578	44 201	3 343	145 109	12 627
				-3,4	20,8	-1,1	10,9	2,4	11,6	6,5	4,1
Auen	3	41	11,5	.	.	142	.	.	.	804	3
				.	0,0	.	0,0
Bad Sobernheim, St.	43	823	55,4	4 321	445	13 688	1 298	33 625	3 065	116 950	11 712
				-1,1	13,5	1,6	1,7	3,8	14,2	8,1	6,7
Kirschroth	8	.	.	92	.	170	.	540	26	1 314	116
				-6,1	0,0	-23,1	0,0	-4,4	x	-1,7	x
Monzingen	16	.	.	168	.	487	.	949	27	2 983	133
				-26,3	x	-22,3	x	-24,4	x	-17,1	x
Staudernheim	5	74	14,5	138	2	322	2	835	33	1 981	83
				.	0,0	-32,4	0,0	.	.	-14,0	x
VG Kirn-Land	12	241	.	810	122	.	.	4 139	458	.	.
				34,8	x	.	.	10,3	x	.	.
Hochstetten-Dhaun	5	85	21,8	258	10	555	74	1 381	43	3 968	380
				.	0,0	-4,3	0,0	.	.	14,7	x
Simmertal	3
VG Langenlonsheim	13	308	33,8	1 557	119	3 127	182	10 050	1 060	18 992	1 677
				10,0	54,5	16,9	1,7	4,9	72,9	1,9	48,5
Bretzenheim	4	111	36,4	691	29	1 213	41	4 090	279	6 876	420
				12,9	11,5	4,7	-41,4	15,7	51,6	-1,3	14,8
Guldental	3	72	35,6	437	82	768	131	3 085	666	4 784	1 094
				-1,6	x	12,9	x	-3,2	x	1,5	x
Langenlonsheim	3	59	35,8	175	2	633	2	1 147	8	3 692	12
				62,0	0,0	79,8	0,0	25,1	x	32,6	x
VG Meisenheim	15	150	38,8	909	40	1 745	74	6 069	300	10 901	496
				46,1	60,0	58,6	x	52,7	60,4	44,2	47,2
Meisenheim, St.	15	150	38,8	909	40	1 745	74	6 069	300	10 901	496
				46,1	60,0	58,6	x	52,7	60,4	44,2	47,2
VG Rüdesheim	27	293	31,4	1 104	54	2 764	211	7 577	450	15 564	1 846
				-2,1	-19,4	6,6	-20,1	25,0	-13,3	-6,4	-26,5
Gebroth	4
			
Münchwald	3
			
Spabrücken	5	.	.	14	2	38	4	104	18	215	38
				7,7	0,0	52,0	0,0	6,1	-14,3	9,7	-19,1
Waldböckelheim	4
			
Wallhausen	3	.	.	4	.	8	.	65	18	144	46
			
VG Stromberg	18	653	43,0	.	.	8 422	848	.	.	68 676	10 425
				.	.	-8,7	-26,9	.	.	-2,7	-4,0
Stromberg, St.	15	621	43,6	3 867	308	8 124	837	30 128	2 689	67 762	10 393
				-10,9	-17,6	-10,3	-27,7	0,9	-14,3	-2,8	-4,0

Verwaltungsbezirk	September 2015							Januar - September 2015				
	Be- triebe	Betten		Gäste		Übernachtungen		Gäste		Übernachtungen		
		An- gebot	Auslas- tung	ins- gesamt	Aus- länder	ins- gesamt	Aus- länder	ins- gesamt	Aus- länder	ins- gesamt	Aus- länder	
	Anzahl	%	Anzahl und Veränderung zu Sep. 2014 bzw. Jan.-Sep. 2014 in %									
LK Bernkastel-Wittlich	1 901	20 840	60,9	122 294	27 403	380 819	81 956	624 423	158 911	2 018 307	483 546	
			0,6	-7,2	-6,3	-9,7	3,7	-2,3	-1,5	-4,8		
Morbach	69	567	38,7	2 299	881	6 586	2 709	15 020	6 248	44 515	20 215	
			-7,3	5,4	-16,7	0,3	-6,8	-15,3	-9,6	-11,2		
Wittlich, St.	26	291	27,5	1 433	292	2 397	482	9 510	2 079	17 865	4 957	
			-2,9	9,4	0,2	-3,4	-8,6	2,6	-2,2	7,7		
VG Bernkastel-Kues	795	10 367	72,0	71 599	15 169	223 830	39 439	328 347	80 268	1 071 125	200 719	
			3,3	3,0	-0,3	1,1	8,2	6,9	3,4	5,9		
Bernkastel-Kues, St.	242	4 332	80,8	30 459	7 431	105 051	18 285	142 629	38 909	551 026	93 852	
			1,7	-0,1	-1,8	-1,6	5,2	1,5	2,1	1,5		
Brauneberg	57	678	53,2	3 696	927	10 824	1 950	15 085	3 675	44 419	8 531	
			20,9	7,7	1,9	-17,4	12,0	12,3	-0,3	5,2		
Burgen	4	44	23,6	81	19	312	64	490	166	1 735	581	
			44,6	x	14,7	88,2	18,1	31,7	0,1	29,4		
Erden	21	164	69,1	1 261	48	3 398	150	4 797	261	15 244	784	
			-21,5	-39,2	-11,9	-40,9	-0,5	-18,9	-1,3	-28,8		
Graach an der Mosel	37	266	69,2	1 507	353	5 522	1 327	6 102	2 127	21 131	7 073	
			-4,0	12,1	-6,5	-10,5	8,8	1,7	-0,5	5,7		
Kesten	15	62	68,9	299	28	1 281	78	1 342	234	4 793	668	
			-49,9	x	-39,2	x	-20,3	-27,8	-16,3	-29,3		
Lieser	29	407	78,3	3 630	198	9 556	508	11 084	1 242	35 352	3 375	
			-2,6	30,3	-7,6	21,8	-0,1	40,2	-5,6	41,1		
Longkamp	9	
			0,0	0,0	0,0	0,0	0,0	0,0	0,0	0,0		
Lösnich	18	214	53,0	1 027	189	3 405	618	4 263	641	13 714	2 010	
			36,9	6,2	22,6	-1,7	4,5	-12,0	10,0	-2,3		
Maring-Noviant	37	273	59,7	1 487	355	4 892	744	7 280	2 246	19 414	3 914	
			17,5	32,5	12,6	47,6	8,8	29,5	1,9	12,5		
Minheim	22	176	42,6	777	136	2 248	343	3 266	798	9 504	2 353	
			-8,6	-9,3	16,5	-16,9	6,2	13,5	5,9	3,0		
Mülheim an der Mosel	25	423	63,5	2 865	657	8 063	1 464	19 555	4 166	53 056	9 124	
			17,0	37,2	13,1	30,7	21,0	41,4	18,1	43,1		
Neumagen-Dhron	37	415	79,3	4 284	1 743	9 873	4 804	17 251	8 911	43 189	23 444	
			-5,9	1,5	-15,3	-3,3	-7,5	-1,5	-12,5	-7,2		
Piesport	45	538	64,1	3 153	486	10 350	1 386	13 536	2 854	39 444	6 681	
			4,5	9,7	12,9	30,0	3,8	2,0	6,7	0,2		
Ürzig	51	448	78,3	2 956	293	10 529	1 095	12 808	2 043	43 438	6 654	
			2,6	-16,0	3,9	-3,8	6,9	2,4	4,7	10,0		
Veldenz	20	436	52,3	2 293	393	6 843	888	10 216	1 868	28 979	4 087	
			14,5	5,6	14,0	5,5	11,5	17,8	5,5	11,6		
Wintrich	45	441	66,3	3 620	491	8 774	1 762	15 800	1 586	39 961	5 073	
			31,7	x	1,3	x	35,9	99,7	16,0	x		
Zeltingen-Rachtig	76	905	80,3	7 916	1 378	21 808	3 869	41 172	8 406	101 091	22 089	
			-0,3	-16,1	1,3	-12,7	18,6	15,2	13,5	16,2		
VG Thalfang am Erbeskopf	31	743	24,3	1 617	267	5 416	1 321	11 418	2 552	45 584	14 375	
			0,1	3,1	-17,1	-13,4	-5,2	-5,1	-12,9	-6,4		
Gräfendhron	12	.	.	95	17	427	85	637	172	2 570	992	
			18,8	-10,5	31,4	-39,3	15,2	10,3	-5,7	-7,5		
Thalfang	13	460	28,1	1 136	168	3 878	1 072	7 652	2 019	29 662	12 047	
			8,2	-22,9	-4,8	-18,2	-1,6	-7,8	-3,8	-7,1		
VG Traben-Trarbach	815	6 775	53,7	35 866	8 953	109 130	33 054	198 879	56 044	615 749	209 831	
			-1,1	-22,0	-15,2	-19,3	0,6	-10,9	-7,6	-12,7		
Bengel	21	138	40,9	655	184	1 694	578	4 612	843	13 568	2 921	
				
Burg (Mosel)	30	290	34,0	819	278	2 960	897	3 502	890	11 036	2 677	
			-16,1	55,3	-21,5	69,2	-23,6	-28,8	-30,0	-26,9		
Enkirch	63	672	48,8	3 227	506	9 843	1 284	14 748	2 933	45 039	8 863	
				
Hontheim	7	.	.	135	60	455	150	1 068	594	3 315	1 994	
				

Verwaltungsbezirk	September 2015						Januar - September 2015				
	Be- triebe	Betten		Gäste		Übernachtungen		Gäste		Übernachtungen	
		An- gebot	Auslas- tung	ins- gesamt	Aus- länder	ins- gesamt	Aus- länder	ins- gesamt	Aus- länder	ins- gesamt	Aus- länder
	Anzahl	%	Anzahl und Veränderung zu Sep. 2014 bzw. Jan.-Sep. 2014 in %								

noch: LK Bernkastel-Wittlich

Kinheim	74	.	.	3 083	922	10 321	3 582	17 388	5 236	49 585	17 221
				11,5	-18,8	-10,3	-16,5	14,4	-0,6	-10,7	-9,1
Kröv	331	2 653	50,2	11 722	3 218	39 934	15 866	65 333	23 474	245 564	110 765
				.	.	-19,4	-18,1	.	.	-11,0	-14,7
Reil	155	936	62,5	6 625	1 291	17 561	3 562	35 322	6 806	93 767	21 511
				11,3	-19,7	-16,2	-37,4	14,1	-7,6	-2,1	-18,3
Traben-Trarbach, St.	131	1 506	56,8	9 382	2 393	25 654	6 817	55 662	14 746	149 413	41 561
				1,9	-3,2	-3,3	-10,4	5,1	-1,2	3,9	-5,1
VG Wittlich-Land	165	2 097	53,2	9 480	1 841	33 460	4 951	61 249	11 720	223 469	33 449
				-8,4	-6,2	-8,5	-18,8	-1,6	-6,4	-1,4	-5,9
Bettenfeld	10	100	34,7	346	36	1 041	72	1 959	121	6 185	337
				-14,8	x	-6,9	x	8,2	-0,8	5,9	-18,0
Bruch	5	.	.	59	12	131	37	265	113	612	294
				x	x	-45,4	x	-36,3	-19,3	-31,2	-4,2
Dreis	3	321	59	.	.	2 559	563
				.	.	-28,7	-36,6	.	.	-22,8	27,1
Großlittgen	7	116	28,8	480	39	1 003	91	3 731	353	7 333	766
				-0,6	x	-6,2	-30,5	24,3	18,9	14,8	32,5
Klausen	6	.	.	160	59	383	146	721	223	1 505	526
				-37,7	-29,8	-36,4	-23,2	-40,4	-43,8	-42,2	-39,6
Laufeld	4	106	45,8	540	216	1 455	508	2 667	922	7 555	2 691
				22,4	34,2	-3,1	-15,3	-6,9	-29,0	-11,5	-30,9
Manderscheid, St.	53	797	75,2	4 165	663	17 972	1 375	26 058	4 125	126 992	9 363
				-3,0	42,6	-1,4	29,5	4,3	8,5	1,9	5,5
Meerfeld	11	192	78,0	1 355	196	4 490	646	9 309	1 502	28 271	4 933
				12,3	0,5	-4,2	-0,3	5,0	-15,9	1,2	-16,4
Osann-Monzel	51	288	15,0	473	80	1 299	193	3 625	889	9 289	2 511
				x	x	x	x	-21,0	-33,7	-36,7	-49,2
Platten	6	60	43,0	332	171	774	361	1 390	477	3 723	1 281
				4,7	40,2	9,8	61,9	-6,9	-9,8	-7,5	-0,9
LK Birkenfeld	143	3 706	33,7	11 802	3 037	37 490	11 969	95 502	31 369	341 694	141 484
				-0,0	6,0	-2,7	-0,9	1,4	0,2	1,1	-2,0
Idar-Oberstein, gkSt.	47	839	35,7	4 282	774	8 984	1 411	28 386	5 648	60 379	11 315
				2,5	42,8	6,3	28,7	2,7	27,7	6,5	16,2
VG Baumholder	6	93	44,1	380	71	1 230	347	2 397	539	8 726	3 502
				57,0	x	31,1	5,2	34,7	11,1	39,4	18,9
Baumholder, St.	6	93	44,1	380	71	1 230	347	2 397	539	8 726	3 502
				57,0	x	31,1	5,2	34,7	11,1	39,4	18,9
VG Birkenfeld	22	1 724	31,7	3 630	1 627	16 389	8 976	37 887	20 571	173 916	112 246
				-9,8	-7,5	-9,3	-2,0	-2,8	-5,0	-2,9	-3,8
Abentheuer	4	.	.	21	18	38	32	113	38	268	100
				x	x	100,0	x	56,9	65,2	-9,2	-6,5
Birkenfeld, St.	5	94	14,8	220	26	416	64	1 616	206	3 858	564
				-15,1	18,2	-13,3	-4,5	-14,9	21,2	23,6	73,0
Hattgenstein	3
				.	.	.	x	.	.	.	x
VG Herrstein	49	883	36,4	2 960	539	9 648	1 175	23 138	4 350	90 167	13 575
				6,0	14,4	-0,7	-9,2	7,0	0,8	4,4	-0,5
Allenbach	4	116
			
Bruchweiler	6	176
			
Herrstein	11	54	21,5	144	16	349	51	886	68	2 194	215
				-9,4	x	6,7	x	-3,1	4,6	-7,5	1,4
Kempfeld	4	68
			

Verwaltungsbezirk	September 2015						Januar - September 2015				
	Be- triebe	Betten		Gäste		Übernachtungen		Gäste		Übernachtungen	
		An- gebot	Auslas- tung	ins- gesamt	Aus- länder	ins- gesamt	Aus- länder	ins- gesamt	Aus- länder	ins- gesamt	Aus- länder
	Anzahl	%	Anzahl und Veränderung zu Sep. 2014 bzw. Jan.-Sep. 2014 in %								

noch: LK Birkenfeld

Kirschweiler	3	.	x	-	-	-	-	10	-	40	-
Niederwörresbach	4
Sensweiler	4
Veitsrodt	5	61
VG Rhaunen	19	167	24,7	550	26	1 239	60	3 694	261	8 506	846
				-2,8	x	-7,9	x	-12,0	-40,5	-10,3	-35,1
Bundenbach	5	533	38	.	.	3 376	302
Horbruch	3
Rhaunen	4	.	x	-	-	-	-	.	.	29	-
Stipshausen	5	.	x	x	x	x	x	.	x	x	x
				-	-	-	-	91	52	.	.
			
LK Cochem-Zell	1 687	20 365	51,9	100 032	28 368	317 175	83 036	544 067	194 200	1 765 453	623 892
				-2,4	-5,1	-3,4	-5,6	4,6	6,4	4,2	5,9
VG Cochem	981	14 331	48,9	69 463	22 537	210 085	68 816	395 252	162 193	1 216 900	544 194
				1,6	-4,4	0,7	-5,8	6,8	7,3	7,5	6,3
Beilstein	17	326	59,0	2 213	767	5 771	2 160	11 073	4 716	30 093	14 177
				10,1	0,9	5,6	5,3	6,5	-1,3	9,3	1,5
Bremm	49	241	76,7	1 839	624	5 547	1 735	8 909	3 680	26 692	10 344
				9,5	90,2	11,7	x	1,9	94,7	10,0	85,2
Briedern	26	259	46,8	948	73	3 634	217	4 119	643	13 749	2 032
				-2,5	-27,7	6,0	-15,9	1,8	27,8	1,6	45,0
Bruttig-Fankel	50	677	48,5	2 945	599	9 844	1 764	14 209	3 527	42 564	9 224
				-2,6	-6,6	0,9	-9,7	3,1	-0,6	2,8	-8,1
Cochem, St.	217	3 017	70,7	25 341	9 851	63 977	22 686	140 642	56 447	336 691	131 580
				3,9	-0,1	3,0	-1,0	7,6	5,6	7,0	3,9
Ediger-Eller	203	4 828	30,7	10 833	5 123	44 439	24 449	85 097	53 851	384 827	267 144
				-11,0	-21,5	-10,7	-17,8	2,4	2,5	5,0	4,7
Ellenz-Poltersdorf	78	993	48,2	4 366	560	14 350	1 738	20 952	4 321	65 547	11 633
				7,2	-18,6	3,6	-17,8	7,5	-12,1	8,2	-19,0
Ernst	76	954	47,2	3 794	770	13 509	2 523	20 420	6 391	67 022	19 216
				-1,3	-15,5	0,9	-10,1	12,7	19,0	14,5	12,2
Faid	3	54	.	145	16	.	.	845	121	.	.
			
Klotten	49	466	37,7	1 841	514	5 276	1 354	7 951	2 669	21 845	6 522
				18,2	32,5	17,8	45,1	11,2	27,2	12,1	28,2
Lütz	5	74	59,1	.	.	1 312	470	.	.	6 766	3 365
				.	.	59,6	91,8	.	.	75,1	x
Mesenich	38	375	47,9	1 518	189	5 387	646	7 345	1 339	23 664	4 154
				-0,3	-18,5	5,0	-19,5	9,1	-1,8	7,9	-5,9
Moselkern	12	182	59,5	1 081	125	3 248	253	7 308	1 010	21 086	2 416
				-3,7	-8,8	-4,8	-26,9	4,0	-3,7	0,2	-11,5
Müden (Mosel)	10	154	54,7	1 137	265	2 528	571	5 890	2 082	13 633	4 858
				20,6	-20,9	3,8	-28,6	23,6	25,9	11,0	10,3
Nehren	8	.	.	265	2	1 203	6	1 145	8	5 014	16
				30,5	x	13,8	x	-1,4	x	-4,2	x
Pommern	16	122	50,5	654	213	1 847	522	3 297	1 124	9 186	3 018
				-14,1	-4,5	-8,0	-16,6	0,3	7,4	1,1	0,3
Senheim	38	423	39,5	1 668	232	5 011	579	7 055	1 528	19 882	3 621
				8,0	-10,1	12,1	-4,6	3,2	1,3	7,8	-0,1
Treis-Karden	47	586	85,9	6 075	1 859	15 101	5 387	32 329	13 306	83 994	38 903
				4,5	33,3	10,1	44,8	12,3	30,7	16,1	35,5
Valwig	37	433	44,1	1 717	403	5 731	1 235	10 052	2 703	30 337	7 686
				-3,2	-3,6	-6,2	-17,3	-1,3	-2,9	5,7	-3,6

Verwaltungsbezirk	September 2015						Januar - September 2015				
	Be- triebe	Betten		Gäste		Übernachtungen		Gäste		Übernachtungen	
		An- gebot	Auslas- tung	ins- gesamt	Aus- länder	ins- gesamt	Aus- länder	ins- gesamt	Aus- länder	ins- gesamt	Aus- länder
	Anzahl	%	Anzahl und Veränderung zu Sep. 2014 bzw. Jan.-Sep. 2014 in %								

noch: LK Cochem-Zell

VG Kaisersesch	21	255	28,3	907	186	2 164	528	5 192	981	12 442	3 116
				15,7	17,7	40,7	26,9	-2,2	1,0	14,0	42,7
Kaisersesch, St.	7	71	38,5	.	.	819	170	.	.	5 123	1 012
			
Landkern	9	103	18,3	206	91	564	318	1 175	444	3 455	1 795
				15,7	51,7	38,2	62,2	-6,1	23,3	26,7	x
VG Ulmen	71	1 766	56,5	6 370	2 062	29 911	5 453	40 145	11 627	217 901	32 081
				10,2	16,8	3,9	22,3	1,9	6,4	-0,3	11,1
Auderath	3
			
Bad Bertrich	30	1 144	72,6	4 747	1 430	24 909	3 519	30 913	8 289	189 390	20 723
				12,8	23,3	3,5	25,7	5,1	15,7	0,6	16,2
Lutzerath	19	285	35,0	914	403	2 994	1 227	5 278	2 217	17 049	7 611
				7,8	1,3	12,1	6,7	-4,1	-8,9	9,0	9,0
Ulmen, St.	18	271	15,3	504	109	1 240	293	2 921	603	8 330	2 217
				-0,4	25,3	-10,0	48,7	-8,8	-14,6	-16,4	-2,1
VG Zell (Mosel)	614	4 013	62,3	23 292	3 583	75 015	8 239	103 478	19 399	318 210	44 501
				-15,7	-18,8	-16,3	-18,3	-1,9	-0,3	-4,5	-3,7
Alf	52	350	67,0	2 047	373	7 035	1 119	9 148	2 184	30 020	5 982
				-25,0	-28,7	-21,6	-23,7	-9,6	-1,3	-13,5	-6,7
Altstrimmig	13	.	x	814	265	1 427	354
				x	x	x	x	x	x	x	x
Blankenrath	6	106	55,8	538	111	1 773	224	2 468	578	6 692	954
				45,0	32,1	55,3	18,5	9,4	16,1	8,5	6,0
Briedel	55	331	71,5	2 370	441	7 097	920	7 956	1 520	23 718	3 099
				6,1	19,2	2,7	16,8	3,4	2,9	1,6	-4,6
Bullay	75	476	52,5	2 735	440	7 493	1 192	11 051	2 529	30 273	6 607
				-11,6	-20,9	-14,2	-17,3	3,0	0,8	-1,7	2,7
Liesenich	13	102	67,0	612	164	2 050	325	2 941	767	9 279	1 665
				3,6	4,5	-9,2	-8,7	2,0	5,2	-8,1	-1,6
Mittelstrimmig	4	.	.	199	44	354	60	1 743	678	3 508	1 026
			
Neef	48	321	65,2	1 946	248	6 282	700	8 181	1 440	25 960	4 193
				-21,0	-22,3	-18,0	-12,2	-4,7	2,2	-5,0	0,9
Pünderich	75	474	63,7	2 530	236	9 060	613	11 541	1 426	40 082	3 656
				-28,8	-33,7	-19,1	-21,3	-7,0	-10,0	-6,9	-11,6
Sankt Aldegund	42	247	58,2	1 563	320	4 314	561	5 886	1 374	16 662	3 053
				7,6	0,9	-10,2	-23,3	4,6	8,2	-1,2	0,5
Zell (Mosel), St.	228	1 446	66,5	8 469	1 077	28 852	2 326	39 566	5 479	126 493	12 052
				-15,7	-22,5	-15,6	-18,7	-1,1	-5,5	-0,2	-4,2
LK Donnersbergkreis	50	1 278	35,3	7 161	333	13 550	671	49 675	2 765	102 262	6 594
				5,3	-14,0	-0,8	-40,4	0,8	-6,1	-1,3	-18,9
VG Alsenz-Obermoschel	4
			
Obermoschel, St.	4
			
VG Eisenberg (Pfalz)	11	342	35,1	1 585	46	3 601	104	12 352	269	28 549	662
				6,2	43,8	9,9	x	-0,2	10,2	0,9	54,3
Eisenberg (Pfalz), St.	5	197
			
Ramsen	6	145
			
VG Göllheim	6	92
			
Zellertal	3	60
			

Verwaltungsbezirk	September 2015							Januar - September 2015			
	Be- triebe	Betten		Gäste		Übernachtungen		Gäste		Übernachtungen	
		An- gebot	Auslas- tung	ins- gesamt	Aus- länder	ins- gesamt	Aus- länder	ins- gesamt	Aus- länder	ins- gesamt	Aus- länder
	Anzahl	%	Anzahl und Veränderung zu Sep. 2014 bzw. Jan.-Sep. 2014 in %								

noch: LK Donnersbergkreis

VG Kirchheimbolanden	9	344	41,4	2 249	141	4 269	337	14 772	1 357	29 163	3 155
				-1,2	-40,3	-5,2	-48,4	0,9	-21,0	-3,5	-28,8
Dannenfels	3	155	34,1	834	36	1 587	88	5 263	271	11 227	771
				-3,2	-42,9	-22,1	x	4,2	-38,5	-10,7	-25,7
Kirchheimbolanden, St.	4
			
VG Rockenhausen	10	161	33,8	929	56	1 632	110	6 421	411	11 622	766
				35,6	14,3	12,6	-6,0	2,8	-1,9	-1,0	-31,1
Rockenhausen, St.	6	112
			
VG Winnweiler	10	.	.	1 788	64	2 923	91	11 671	478	21 073	940
				9,6	52,4	.	.	4,9	59,9	.	.
Winnweiler	5	.	.	23	-	.	-	122	14	.	.
				27,8	x	.	x	-9,0	x	.	.
LK Eifelkreis Bitburg-Prüm	422	8 154	35,2	35 768	12 160	86 134	28 846	239 177	81 161	601 400	200 687
				-5,2	-6,7	-10,5	-17,5	-7,6	-14,5	-9,0	-18,6
Bitburg, St.	14	.	.	6 490	2 486	12 813	3 779	43 057	16 793	91 155	31 574
				1,6	22,2	.	.	-8,5	-15,5	.	.
VG Arzfeld	34	508	29,0	1 556	972	4 423	3 010	11 060	6 567	30 039	18 366
				-1,6	17,4	7,1	22,0	12,4	29,5	9,8	23,7
Arzfeld	4	.	.	36	11	154	89	326	135	819	415
				-23,4	-38,9	13,2	36,9	-0,9	5,5	-1,6	4,5
Daleiden	3	.	.	143	6	294	21	815	116	2 058	291
				34,9	20,0	29,5	16,7	11,8	28,9	-2,1	27,1
Dasburg	5	64	22,1	156	102	424	238	1 270	784	3 055	1 703
				-6,0	-9,7	7,9	-5,2	21,9	2,9	25,8	8,2
Waxweiler	13	158	29,4	299	235	1 393	1 255	2 345	1 847	8 725	7 517
				-1,6	27,0	-4,9	15,2	26,3	99,7	3,9	33,3
VG Bittburger Land	78	1 874	27,5	7 350	2 333	15 444	5 343	55 084	19 313	122 659	45 234
				-14,7	-27,7	-21,1	-34,5	-17,7	-31,5	-21,0	-38,8
Biersdorf am See	12	653	22,6	2 790	799	4 424	1 475	23 234	8 320	34 757	13 908
				-22,3	-39,6	-16,4	-32,9	-18,1	-26,2	-11,6	-14,0
Dudeldorf	3
			
Gondorf	4
			
Hütterscheid	3	44
			
Kyllburg, St.	12	205	38,2	1 140	141	2 352	411	6 314	911	15 688	2 729
				1,9	x	-17,6	x	-5,8	x	-26,8	x
Malberg	8	86	28,1	257	220	725	575	1 704	960	6 655	3 584
				-21,6	3,3	-41,0	-34,2	-43,5	x	x	x
Sankt Thomas	7
			
Wißmannsdorf	3	99	23,8	120	45	708	118	865	237	6 256	603
				-5,5	-16,7	7,8	21,6	-9,7	-12,9	16,0	2,2
Wolsfeld	3	33
			
Zendscheid	7
			
VG Prüm	81	1 668	30,2	4 846	781	15 094	2 091	38 415	6 976	122 412	19 021
				-6,2	-29,8	5,1	-12,3	-4,5	-17,5	-4,3	-21,1
Auw bei Prüm	6	43	9,7	29	14	125	38	314	117	1 057	315
				-25,6	16,7	-3,1	5,6	-8,5	11,4	-8,4	29,1
Bleialf	12	175	9,4	121	60	492	199	1 190	433	3 734	1 324
				x	-35,5	-45,3	1,5	x	-41,6	x	x

Verwaltungsbezirk	September 2015						Januar - September 2015				
	Be- triebe	Betten		Gäste		Übernachtungen		Gäste		Übernachtungen	
		An- gebot	Auslas- tung	ins- gesamt	Aus- länder	ins- gesamt	Aus- länder	ins- gesamt	Aus- länder	ins- gesamt	Aus- länder
	Anzahl	%	Anzahl und Veränderung zu Sep. 2014 bzw. Jan.-Sep. 2014 in %								

noch: LK Eifelkreis Bitburg-Prüm

Mützenich	5	132	25,0	186	-	991	-	2 246	116	11 080	559
				-9,3	0,0	-11,5	0,0	14,0	63,4	3,4	35,7
Pronsfeld	5	48	16,3	49	9	234	54	415	68	1 865	351
				-31,0	-35,7	-24,8	-12,9	x	-48,1	x	-42,1
Prüm, St.	17	657	41,9	3 055	370	8 249	765	22 372	3 566	66 872	7 497
				-1,0	-42,8	-1,9	-28,8	-5,0	-24,4	1,7	-21,0
Schönecken	9	184	13,9	207	61	769	393	2 153	567	8 582	3 447
				-20,7	1,7	-23,2	2,9	0,7	-17,3	-4,4	-22,4
Sellerich	10	.	.	18	5	108	30	255	85	1 432	482
				-37,9	x	-25,5	x	-6,9	-13,3	-4,6	-11,7
Wallerstheim	3	.	.	5	-	30	-	63	18	372	110
				x	x	-50,0	x	-32,3	-18,2	-23,8	-9,1
Winterspelt	5	104	37,1	474	175	1 158	386	3 535	1 345	9 132	3 014
				.	.	18,3	6,6	.	.	9,6	1,2
VG Speicher	5	.	.	400	68	834	191	2 806	549	5 504	1 394
				33,3	-18,1	.	.	29,9	15,3	.	.
VG Südeifel	210	2 675	46,8	15 126	5 520	37 526	14 432	88 755	30 963	229 631	85 098
				-3,5	-3,9	-8,6	-6,8	-4,3	-5,9	-6,0	-7,0
Ammeldingen bei Neuerburg	3	.	.	75	-	141	-	336	-	670	-
				.	0,0	.	0,0	.	0,0	.	0,0
Bollendorf	53	732	55,0	5 737	1 602	12 086	3 556	33 532	9 518	77 368	24 390
				-0,5	7,0	-11,2	0,3	-7,7	-4,7	-8,6	-2,0
Echternacherbrück	13	89	63,1	236	113	1 685	895	1 505	738	9 488	4 266
				-17,8	-29,8	-5,6	-9,9	-13,5	-13,1	2,2	0,4
Ernzen	4	.	.	656	-	1 829	-	2 658	72	10 130	273
				85,3	0,0	54,2	0,0	40,9	-33,3	51,5	-27,2
Ferschweiler	16	146	44,8	580	170	1 964	782	3 225	965	11 108	3 590
				-2,2	-23,8	-7,5	-5,7	10,3	6,6	0,8	12,5
Gemünd	4	.	.	97	48	396	154	556	295	2 362	1 090
				-20,5	-20,0	5,0	21,3	-25,3	-25,9	-9,4	-8,9
Holsthum	4	.	.	239	186	512	293	1 137	727	2 873	1 290
				66,0	x	27,4	67,4	12,6	12,5	6,5	3,4
Irrel	17	220	56,5	2 135	639	3 731	1 256	12 314	3 722	23 250	7 671
				2,5	11,3	-5,3	20,1	-5,9	-1,8	-9,9	-5,3
Körperich	19	194	38,3	656	237	2 227	806	2 814	1 100	8 910	3 586
				42,0	10,2	42,4	7,3	-1,5	1,0	-2,1	-6,0
Minden	8	60	65,4	338	130	1 178	498	2 111	738	6 470	2 643
				-2,0	-14,5	14,9	0,2	4,2	-7,1	5,8	-3,0
Neuerburg, St.	14	298	52,4	2 388	1 374	4 682	2 391	15 555	6 984	30 339	14 080
				-11,1	1,2	-7,0	3,8	11,8	8,3	9,0	10,9
Nusbaum	11	.	.	182	120	1 087	759	823	444	5 165	2 890
				-10,8	-10,4	-13,1	-13,1	-12,4	-12,3	-13,1	-13,5
Prümzurley	10	.	.	289	153	1 348	708	1 454	596	6 883	2 828
				-39,3	-19,0	-28,7	-11,1	-45,8	-38,6	-28,9	-24,9
Roth an der Our	4	.	.	203	129	399	230	1 164	764	2 925	1 875
				23,0	16,2	-6,8	2,7	2,1	3,1	-11,9	-9,2
Sinspelt	11	123	22,1	263	121	817	355	1 532	621	4 503	1 819
				-7,4	-29,2	-5,2	-31,9	-25,5	x	-32,7	x
Wallendorf	9	.	.	430	291	1 742	1 077	2 477	1 680	9 533	5 881
				-9,1	-4,0	-1,5	9,6	-3,1	-0,9	1,7	4,6
LK Gernersheim	74	1 475	33,4	6 132	421	14 770	1 113	44 080	3 915	119 074	9 582
				5,5	-24,6	9,3	-27,8	7,5	-1,8	17,3	-2,0
Gernersheim, St.	9	225	35,7	1 314	134	2 411	393	8 960	948	18 308	2 340
				-2,0	-23,4	7,1	32,8	0,8	-18,8	4,4	0,4
Wörth am Rhein, St.	18	192	22,7	662	62	1 305	85	4 833	573	12 619	1 110
			

Verwaltungsbezirk	September 2015							Januar - September 2015			
	Be- triebe	Betten		Gäste		Übernachtungen		Gäste		Übernachtungen	
		An- gebot	Auslas- tung	ins- gesamt	Aus- länder	ins- gesamt	Aus- länder	ins- gesamt	Aus- länder	ins- gesamt	Aus- länder
	Anzahl	%	Anzahl und Veränderung zu Sep. 2014 bzw. Jan.-Sep. 2014 in %								

noch: LK Germersheim

VG Bellheim	6	179	53,6	1 295	37	2 879	56	9 304	395	19 666	698
Bellheim	3	69	45,9	.	.	950	7	.	.	7 122	238
VG Hagenbach	3	73	39,6	154	27	867	109	1 256	155	6 842	623
				-17,6	-3,6	41,4	31,3	-13,4	-18,4	65,2	20,3
VG Jockgrim	15	217	31,4	259	5	2 047	46	2 290	59	18 016	517
Jockgrim	4	.	.	35	3	.	.	610	46	.	.
Neupotz	6	115	.	162	2	.	.	1 399	13	.	.
Rheinzabern	5	.	.	62	-	440	-	281	-	2 091	-
				x	0,0	x	0,0	x	0,0	55,1	0,0
VG Kandel	14	281	31,6	1 252	111	2 660	229	9 632	1 385	22 834	2 453
Kandel, St.	14	281	31,6	1 252	111	2 660	229	9 632	1 385	22 834	2 453
				-11,8	-32,3	-15,1	-32,4	5,7	36,5	9,9	27,2
VG Lingenfeld	4	184	22,4	658	3	1 238	5	4 018	44	9 573	63
				34,3	x	7,9	x	17,4	x	9,0	x
VG Rülzheim	5	124	36,6	538	42	1 363	190	3 787	356	11 216	1 778
Rülzheim	5	124	36,6	538	42	1 363	190	3 787	356	11 216	1 778
				13,0	-19,2	2,5	x	3,1	-5,3	24,3	24,5
				13,0	-19,2	2,5	x	3,1	-5,3	24,3	24,5
LK Kaiserslautern	152	2 716	34,0	10 507	3 113	27 691	10 919	78 266	22 984	223 154	87 802
				14,2	6,6	5,1	5,3	15,1	13,9	13,2	12,6
VG Bruchmühlbach-Miesau	8	.	.	64	3	202	7	664	40	1 899	158
Bruchmühlbach-Miesau	8	.	.	64	3	202	7	664	40	1 899	158
				4,9	x	x	x	10,7	-32,2	0,1	x
				4,9	x	x	x	10,7	-32,2	0,1	x
VG Enkenbach-Alsenborn	31	.	.	1 545	48	3 235	138	10 969	478	25 598	1 202
Enkenbach-Alsenborn	17	121	17,2	233	40	626	122	1 805	296	5 388	808
Hochspeyer	11	2 395	8	.	.	18 545	123
				.	.	-1,6	14,3	.	.	-0,7	x
VG Kaiserslautern-Süd	36	478	26,3	1 492	82	3 774	271	9 643	440	27 650	1 729
Queidersbach	3	.	.	26,9	43,9	17,3	30,9	0,3	0,2	7,3	17,0
Stelzenberg	9	.	.	12	-	158	-	232	-	1 670	-
				9,1	0,0	-16,8	0,0	56,8	0,0	4,8	0,0
Trippstadt	22	332	32,8	1 355	58	3 265	112	8 918	374	23 688	1 360
				19,3	7,4	16,7	-44,6	3,7	-12,4	8,1	-5,8
VG Landstuhl	33	599	35,8	1 988	1 114	6 439	4 773	17 166	9 987	52 993	39 629
Kindsbach	6	.	.	-6,4	-8,6	-1,5	-1,5	12,4	13,2	15,6	18,3
Landstuhl, Sickingenstadt, St.	26	545	36,8	1 823	1 086	6 021	4 682	15 695	9 788	49 964	39 044
				-5,5	-9,6	-1,6	-2,2	13,2	13,8	15,7	18,4

Verwaltungsbezirk	September 2015							Januar - September 2015			
	Be- triebe	Betten		Gäste		Übernachtungen		Gäste		Übernachtungen	
		An- gebot	Auslas- tung	ins- gesamt	Aus- länder	ins- gesamt	Aus- länder	ins- gesamt	Aus- länder	ins- gesamt	Aus- länder
	Anzahl	%	Anzahl und Veränderung zu Sep. 2014 bzw. Jan.-Sep. 2014 in %								
noch: LK Kaiserslautern											
VG Otterbach-Otterberg	18	358	35,2	1 857	108	3 782	174	13 837	882	33 623	1 922
Otterberg, St.	15	338	34,5	1 796	89	3 502	147	13 187	670	31 431	1 594
VG Ramstein-Miesenbach	15	649	38,6	2 772	1 622	7 510	4 780	19 377	9 906	59 369	35 191
Ramstein-Miesenbach, St.	13	.	.	22,1	16,5	17,8	13,7	36,0	16,8	25,8	7,0
VG Weilerbach	11	249	36,8	789	136	2 749	776	6 610	1 251	22 022	7 971
Eulenbis	7	92	27,8	246	29	768	128	2 174	256	6 925	1 738
						65,9	x			20,6	x
LK Kusel	81	1 007	30,6	4 544	295	9 254	725	32 563	2 714	72 955	7 548
				-13,3	-30,8	-20,3	-8,7	-7,4	-9,5	-3,4	1,1
VG Altenglan	7	134
Altenglan	3	.	.	18	-	37	-	181	24	583	271
				.	0,0	.	0,0
VG Glan-Münchweiler	9	103	10,4	62	-	320	-	697	12	3 097	26
Matzenbach	5	.	.	x	0,0	x	0,0	28,1	x	81,0	x
				.	0,0	.	0,0	.	0,0	.	0,0
VG Kusel	13	283	41,1	1 637	47	3 488	120	12 847	569	26 043	990
Blaubach	3	.	.	-3,3	-36,5	8,7	-25,5	-5,6	1,1	8,2	-3,9
Kusel, St.	6	340	11	.	.	2 279	106
Thallichtenberg	3	140
VG Lauterecken-Wolfstein	26	344	31,2	1 633	72	3 222	240	9 903	517	25 026	1 685
Lauterecken, St.	3	.	.	-15,3	24,1	-38,1	89,0	-6,2	6,2	-13,9	-18,7
Offenbach-Hundheim	4	.	.	.	-	4	-	.	.	33	1
Sankt Julian	4
Wolfstein, St.	14	266	33,1	1 284	43	2 641	143	7 873	359	20 588	1 099
				-11,9	34,4	-38,0	x	0,2	5,6	-7,8	-34,7
VG Schönenberg-Kübelberg	22	78	27,4	184	30	641	159	1 444	200	6 005	2 247
Schönenberg-Kübelberg	21	.	.	-27,0	3,4	-22,4	-10,7	-14,8	-4,3	-14,7	10,5
VG Waldmohr	4	65
Waldmohr	4	65

Verwaltungsbezirk	September 2015							Januar - September 2015			
	Be- triebe	Betten		Gäste		Übernachtungen		Gäste		Übernachtungen	
		An- gebot	Auslas- tung	ins- gesamt	Aus- länder	ins- gesamt	Aus- länder	ins- gesamt	Aus- länder	ins- gesamt	Aus- länder
	Anzahl	%	Anzahl und Veränderung zu Sep. 2014 bzw. Jan.-Sep. 2014 in %								
LK Mainz-Bingen	286	4 300	38,6	25 638	4 466	49 790	8 451	173 831	29 191	322 116	54 047
				-2,3	1,4	-2,4	-0,9	1,0	1,0	0,5	4,3
Bingen am Rhein, gkSt.	75	1 067	36,7	6 722	1 455	11 763	2 511	46 471	8 900	79 889	15 183
				-1,6	16,4	-0,7	20,3	0,3	0,1	2,8	2,8
Budenheim	8	154	25,2	.	.	1 165	.	.	.	7 654	40
				.	0,0	25,5	0,0	.	.	8,6	-45,9
Ingelheim am Rhein, gkSt.	9	216	51,6	2 080	166	3 344	307	14 864	1 359	25 077	3 018
				5,9	-22,8	-9,3	x	5,6	-8,5	-1,3	-5,2
VG Bodenheim	22	398	40,5	2 243	78	4 841	138	15 072	918	28 749	1 951
				8,5	-6,0	7,6	x	2,5	3,3	-3,1	-25,8
Bodenheim	14	250	44,2	1 437	40	3 316	77	8 575	375	17 629	1 049
				-4,5	-29,8	1,1	x	-3,5	-22,5	-8,9	-42,6
Nackenheim	5	65	34,5	.	.	672	33	.	.	5 057	605
				.	.	55,9	37,5	.	.	18,5	18,2
VG Gau-Algesheim	34	385	32,7	1 889	48	3 776	107	12 518	249	26 631	739
				-5,8	33,3	-8,9	11,5	5,6	-8,5	0,9	-21,3
Gau-Algesheim, St.	23	.	.	426	26	1 198	73	2 844	182	7 526	553
			
Schwabenheim an der Selz	9	126
			
VG Heidesheim am Rhein	9	153	33,3	440	57	1 527	309	3 201	374	10 521	2 344
				-9,3	39,0	-1,0	49,3	-3,2	11,0	5,5	86,9
Heidesheim am Rhein	7
			
VG Nieder-Olm	4	112	29,8	.	.	1 001	113	.	.	6 475	693
			
VG Rhein-Nahe	46	922	48,0	5 826	2 060	13 266	3 951	38 208	13 374	78 925	24 160
				-5,0	-9,2	-2,6	-5,1	-4,9	-2,7	-1,1	3,5
Bacharach, St.	34	668	50,7	4 582	1 846	10 163	3 526	30 450	12 375	62 116	22 535
				-6,8	-12,4	-5,8	-8,7	-4,4	-1,7	0,1	5,8
Münster-Sarmsheim	3	82
			
Oberheimbach	4	139	52,6	732	142	2 193	338	4 725	617	11 730	1 166
				-3,3	35,2	14,2	56,5	5,1	22,9	2,6	7,2
Trechtingshausen	4	.	.	50	9	55	9	334	59	365	64
				2,0	50,0	-8,3	-25,0	-22,9	x	-33,6	x
VG Rhein-Selz	65	651	32,0	3 807	329	6 251	675	24 674	1 894	38 977	3 286
			
Nierstein, St.	42	285	31,7	1 495	242	2 714	563	10 316	1 274	17 495	2 308
				-13,8	66,9	-8,6	x	-6,4	18,8	-4,9	26,4
Oppenheim, St.	15	111	30,0	617	25	999	46	4 290	304	7 064	498
				-8,3	x	-22,1	x	11,2	-11,6	-2,1	-18,5
VG Sprendlingen-Gensingen	14	242	39,3	1 757	223	2 856	340	12 453	1 708	19 218	2 633
				15,2	19,3	23,6	9,0	29,0	57,4	27,4	51,8
Gensingen	3
			
Sprendlingen	7	60	26,7	314	39	480	65	1 997	256	3 414	394
				.	.	10,6	0,0	.	.	32,2	60,2
LK Mayen-Koblenz	622	7 871	48,2	46 095	7 197	113 821	17 114	277 021	46 432	702 501	113 628
				6,4	1,2	14,3	-3,5	2,3	-1,1	16,1	-1,3
Andernach, gkSt.	43	618	46,1	5 331	1 201	8 548	1 700	32 795	6 705	53 827	11 038
				25,3	20,6	10,1	-2,8	12,0	7,9	9,7	-0,9
Bendorf, St.	23	280	41,8	1 992	288	3 507	641	12 940	1 648	25 203	3 206
				-5,7	-2,7	-6,8	8,1	-2,1	12,3	4,9	7,3

Verwaltungsbezirk	September 2015							Januar - September 2015			
	Be- triebe	Betten		Gäste		Übernachtungen		Gäste		Übernachtungen	
		An- gebot	Auslas- tung	ins- gesamt	Aus- länder	ins- gesamt	Aus- länder	ins- gesamt	Aus- länder	ins- gesamt	Aus- länder
	Anzahl	%	Anzahl und Veränderung zu Sep. 2014 bzw. Jan.-Sep. 2014 in %								

noch: LK Mayen-Koblenz

Mayen, gkSt.	189	1 110	67,6	5 132	128	22 500	201	28 854	1 564	153 175	3 723
				18,9	-33,3	x	-43,1	30,9	18,8	x	-3,8
VG Maifeld	13	323	28,1	1 221	91	2 726	517	7 708	474	19 479	4 511
				19,6	3,4	-7,6	-10,9	19,6	-6,9	4,9	20,0
Münstermaifeld, St.	4	.	.	163	-	537	-	776	40	2 393	137
				-9,4	0,0	-3,2	0,0	-7,5	0,0	-6,3	0,0
VG Mendig	52	379	40,7	2 252	240	4 633	563	14 703	1 611	33 801	3 855
				-6,7	-25,5	-5,5	3,1	9,6	0,4	22,7	21,0
Mendig, St.	5	238
Rieden	44	.	.	415	24	1 275	129	2 570	158	8 688	699
				-2,1	x	-1,5	-14,6	72,8	-9,7	74,8	43,5
Volkesfeld	3
VG Pellenz	11	134	36,0	.	.	1 449	74	.	.	10 713	1 380
				.	.	-15,7	x	.	.	-10,5	-42,0
Nickenich	10
VG Rhein-Mosel	218	3 114	54,1	18 187	3 710	50 494	10 465	105 274	24 640	270 584	65 725
				-7,4	-6,2	2,1	-4,5	-1,5	3,0	0,7	0,5
Alken	37	333	88,3	3 184	1 169	8 823	3 176	16 086	5 616	42 816	13 814
				-9,3	69,2	10,7	68,7	-0,7	32,4	8,2	35,5
Brey	3	.	.	64	19	136	32	262	66	693	197
				.	0,0	.	0,0
Brodensbach	16	489	78,8	3 406	639	11 562	1 922	18 854	4 701	57 152	14 466
				-16,7	-41,2	12,0	-38,5	-0,6	9,5	4,6	8,8
Burgen	19	276	35,5	912	104	2 942	299	4 969	613	12 912	1 481
				-8,1	19,5	8,4	8,3	3,1	-28,5	-0,9	-31,3
Dieblich	3	201
Hatzenport	6	88	45,7	616	42	1 206	82	3 020	225	5 964	489
				13,2	-2,3	-1,7	-16,3	-9,9	-0,4	-9,8	0,2
Kobem-Gondorf	24	223	20,1	734	152	1 342	326	5 272	1 299	10 425	2 935
				-22,2	-45,9	-35,7	-47,6	1,4	-20,8	-6,3	-23,8
Lehmen	5	213	34	.	.	1 477	263
				.	.	.	0,0	.	.	.	0,0
Löf	16	567	65,5	3 728	669	11 150	2 379	23 760	5 177	63 726	16 433
				-8,1	-1,2	0,1	7,5	-5,0	-3,4	-4,5	-2,8
Niederfell	15	116	16,6	224	57	579	123	889	234	2 217	534
				54,5	-17,4	43,3	-10,9	39,6	-26,2	53,2	-9,2
Oberfell	19	196	37,4	693	246	2 202	804	2 999	1 065	9 533	3 369
				0,3	-13,1	-5,6	-18,8	12,2	-2,0	4,5	-7,1
Rhens, St.	15	.	.	763	194	1 635	333	4 426	1 247	11 182	2 579
				16,8	63,0	15,5	34,8	13,4	22,1	22,2	-7,6
Spay	10	112	31,6	543	67	1 063	153	3 441	598	7 113	1 260
				1,1	-17,3	-5,7	4,1	1,0	16,1	2,4	8,2
Waldesch	4	.	.	172	51	287	75	1 163	413	2 042	582
			
Winningen	25	287	42,2	1 768	123	3 630	216	9 996	768	19 863	1 142
				0,8	-43,1	3,5	-31,2	-10,7	-38,2	0,2	-32,5
VG Vallendar	20	776	35,1	5 102	273	8 162	743	31 781	2 446	54 954	6 605
				13,8	-36,2	12,5	-34,4	-15,2	x	-10,3	-45,4
Urbar	3	60
Vallendar, St.	17	716

Verwaltungsbezirk	September 2015						Januar - September 2015				
	Be- triebe	Betten		Gäste		Übernachtungen		Gäste		Übernachtungen	
		An- gebot	Auslas- tung	ins- gesamt	Aus- länder	ins- gesamt	Aus- länder	ins- gesamt	Aus- länder	ins- gesamt	Aus- länder
	Anzahl	%	Anzahl und Veränderung zu Sep. 2014 bzw. Jan.-Sep. 2014 in %								

noch: LK Mayen-Koblenz

VG Vordereifel	44	742	22,1	2 151	142	4 922	252	13 872	1 112	37 682	2 647
				26,4	-35,5	2,6	x	4,1	4,1	-14,0	0,3
Baar	3	213	.	587	98	.	.	2 911	489	.	.
				45,3	-31,9	.	.	-7,6	-5,2	.	.
Herresbach	4	66	9,7	129	20	192	38	775	195	1 432	415
				34,4	-35,5	-25,9	x	6,6	15,4	-4,0	4,0
Kirchwald	3	.	x
			
Langscheid	6	64
				.	0,0	.	0,0
Monreal	21	.	.	122	5	318	15	992	132	2 597	376
				-16,4	x	-35,0	x	8,4	51,7	-25,8	67,1
VG Weißenthurm	9	395	58,1	.	.	6 880	1 958	.	.	43 083	10 938
				.	.	20,0	81,6	.	.	6,5	43,2
Mülheim-Kärlich, St.	3	224	73,6	3 033	908	4 946	1 537	18 257	4 699	31 357	7 897
				57,3	x	18,2	x	-4,8	25,6	-3,8	22,1
Weißenthurm, St.	3	49	.	74	12	.	.	663	170	.	.
			
LK Neuwied	270	4 022	30,0	16 868	1 770	36 146	3 545	106 731	11 178	231 883	23 606
				10,5	11,7	17,7	29,5	3,4	1,5	5,6	7,3
Neuwied, gkSt.	56	776	38,8	3 912	339	9 039	674	26 050	2 254	56 771	4 239
				4,5	14,1	14,5	39,5	6,4	16,3	3,7	11,3
VG Asbach	13	579	20,1	2 034	269	3 497	389	13 114	2 395	24 091	4 801
				35,9	16,5	19,2	23,9	-25,8	-22,2	-26,2	-22,4
Asbach	3
			
Neustadt (Wied)	3	121	18,9	552	183	687	183	4 465	1 603	5 697	1 647
				6,6	-2,1	-12,7	-19,4	38,9	43,6	3,7	12,4
Windhagen	5	306	12,6	578	82	1 155	200	3 155	497	5 900	1 418
				70,0	x	x	x	x	x	x	x
VG Bad Hönningen	63	906	27,8	3 278	159	7 553	311	16 634	837	39 524	1 733
				77,0	57,4	52,6	73,7	60,7	49,7	38,9	62,0
Bad Hönningen, St.	44	610	22,6	1 548	78	4 144	149	8 791	530	23 564	1 108
				11,3	25,8	1,4	23,1	14,1	23,8	2,0	33,2
Leutesdorf	13
			
Rheinbrohl	5	56	25,1	204	5	422	5	1 314	15	2 598	31
			
VG Dierdorf	5	126	28,0	651	139	1 059	203	5 080	1 078	8 073	1 382
				-2,1	15,8	-5,7	20,1	8,8	29,3	3,8	30,9
VG Linz am Rhein	37	342	20,9	1 260	313	2 147	591	8 507	1 527	15 458	3 787
				-10,8	19,9	-23,4	14,1	4,0	-0,2	4,1	20,2
Leubsdorf	4	.	x
				.	0,0	.	0,0
Linz am Rhein, St.	31	261
			
VG Puderbach	12	211	45,4	1 009	2	2 872	2	6 057	26	20 215	51
				-47,7	x	35,7	x	-43,9	x	-2,7	x
Döttesfeld	6	128
			
Steimel	4
				.	0,0	.	0,0	.	0,0	.	0,0

Verwaltungsbezirk	September 2015							Januar - September 2015			
	Be- triebe	Betten		Gäste		Übernachtungen		Gäste		Übernachtungen	
		An- gebot	Auslas- tung	ins- gesamt	Aus- länder	ins- gesamt	Aus- länder	ins- gesamt	Aus- länder	ins- gesamt	Aus- länder
	Anzahl	%	Anzahl und Veränderung zu Sep. 2014 bzw. Jan.-Sep. 2014 in %								

noch: LK Neuwied

VG Rengsdorf	24	314	29,9	1 362	174	2 815	489	7 689	962	18 248	2 579
				60,0	77,6	47,9	85,2	20,2	17,7	14,2	29,1
Ehlscheid	4	86
Hardert	3	.	.	32	-	76	-	216	25	461	77
Rengsdorf	8	67
Straßenhaus	3	.	.	5	-	27	-	36	8	137	29
				0,0	0,0	0,0	0,0
VG Unkel	27	305	44,0	1 926	235	4 029	467	13 746	1 111	27 973	2 563
				-5,7	-14,9	3,7	17,9	16,1	11,9	15,1	37,1
Erpel	4	63	15	.	.	278	63
Rheinbreitbach	7	1 279	147	.	.	9 281	646
Unkel, St.	16	197	45,5	1 300	124	2 687	305	9 495	870	18 414	1 854
				1,0	-15,1	12,9	31,5	18,1	3,3	20,7	24,3
VG Waldbreitbach	33	463	22,6	1 436	140	3 135	419	9 854	988	21 530	2 471
				12,8	-25,5	1,1	7,2	11,5	-12,7	7,4	-4,9
Breitscheid	6
Hausen (Wied)	7	.	.	201	27	374	63	997	265	2 469	698
				48,9	x	10,3	x	16,2	94,9	15,3	92,3
Roßbach	9	98
Waldbreitbach	9	237	23,8	732	59	1 690	232	5 794	336	13 026	1 029
				14,9	-13,2	-2,0	49,7	18,1	-16,4	8,8	-0,9
LK Rhein-Hunsrück-Kreis	416	6 976	52,7	47 789	12 380	110 317	23 135	319 280	103 626	702 957	177 855
				-5,9	-21,1	-0,0	-16,8	3,0	-4,0	3,4	-3,9
Boppard, St.	129	2 185	67,9	18 179	5 558	44 520	11 364	114 271	43 538	269 408	80 947
				-0,1	-1,8	3,4	-6,8	4,8	4,0	1,3	-3,0
VG Emmelshausen	35	452	38,9	1 943	217	5 270	486	13 169	2 015	35 421	4 184
				1,0	-8,4	12,8	-13,2	8,3	-8,5	9,5	-15,1
Emmelshausen, St.	14	165	45,5	877	85	2 251	170	5 284	539	14 078	1 256
				0,7	-15,8	6,4	-24,4	3,3	-11,2	1,8	-13,9
Gondershausen	3	.	.	52	9	402	130	253	38	1 685	578
				36,8	80,0	73,3	21,5	17,1	-22,4	-0,7	-29,5
Halsenbach	3	74
Maisborn	3	.	x
				0,0	0,0	0,0	0,0	0,0	0,0	0,0	0,0
Norath	3	.	x
				0,0	0,0	0,0	0,0	0,0	0,0	0,0	0,0
Pfalzfeld	3	.	.	96	-	231	-	630	32	2 199	153
				.	0,0	24,9	0,0	.	.	96,9	34,2
VG Kastellaun	51	732	44,6	3 568	512	9 793	1 860	20 518	2 570	61 558	8 907
				-1,8	4,7	-7,3	11,8	-4,7	6,6	3,1	7,9
Bell (Hunsrück)	6	.	.	42	12	196	80	246	39	1 449	252
				13,5	-29,4	-6,2	-15,8	-3,1	-42,6	12,0	-42,1
Beltheim	12	.	.	286	28	1 467	167	1 927	252	9 311	1 501
				7,1	x	-11,4	x	13,9	-10,3	10,4	5,4
Buch	5	.	.	173	32	787	184	1 180	153	4 652	757
Kastellaun, St.	15	387	40,3	2 120	289	4 677	1 008	11 688	1 285	29 264	3 807
				-9,7	12,0	-12,7	25,5	-13,8	8,3	-3,0	-3,1

Verwaltungsbezirk	September 2015						Januar - September 2015				
	Be- triebe	Betten		Gäste		Übernachtungen		Gäste		Übernachtungen	
		An- gebot	Auslas- tung	ins- gesamt	Aus- länder	ins- gesamt	Aus- länder	ins- gesamt	Aus- länder	ins- gesamt	Aus- länder
	Anzahl	%	Anzahl und Veränderung zu Sep. 2014 bzw. Jan.-Sep. 2014 in %								

noch: LK Rhein-Hunsrück-Kreis

Mörsdorf	9	85	40,7	290	28	1 038	123	1 537	217	5 741	1 069
				15,5	12,0	-0,2	17,1	-0,6	16,7	-3,8	88,2
VG Kirchberg (Hunsrück)	46	1 070	31,6	5 510	1 720	10 156	2 994	57 785	25 548	100 399	39 059
				-36,6	x	-21,9	x	0,5	-20,3	7,9	-7,5
Büchenbeuren	6	121	18,2	305	127	662	132	2 495	1 205	4 797	1 267
				93,0	x	21,5	x	x	x	58,0	x
Gemünden	10	86	50,5	324	36	1 304	191	2 423	154	8 659	796
				-5,5	x	11,3	x	0,5	26,2	-2,5	91,3
Kirchberg (Hunsrück), St.	6	118	39,3	567	42	1 392	158	3 884	423	11 424	1 366
				-6,9	x	1,8	x	0,1	1,9	16,3	9,4
Lautzenhausen	7	372
Sohren	7	199	29,7	1 145	439	1 772	544	6 912	3 093	11 903	3 941
				41,0	30,7	11,8	21,4	6,6	-3,7	-2,4	-17,8
VG Rheinböllen	17	247	39,3	1 281	244	2 910	449	8 577	2 021	20 100	3 712
				7,2	32,6	-4,2	-28,8	3,1	19,2	-5,4	-29,9
Argenthal	4
Rheinböllen, St.	12	197	42,9	1 158	240	2 537	417	7 637	1 947	17 173	3 354
				6,5	39,5	-3,1	-26,1	2,9	20,9	-8,7	-33,1
VG Sankt Goar-Oberwesel	114	1 783	62,2	15 098	4 003	33 282	5 694	89 832	26 868	182 591	37 910
				0,6	1,6	4,8	-5,4	3,4	0,7	4,4	0,2
Oberwesel, St.	45	.	.	8 494	1 306	19 493	2 118	47 927	9 804	107 397	14 975
				-3,1	0,5	0,1	-8,1	3,9	5,6	2,5	-2,4
Sankt Goar, St.	55	720	55,6	5 623	1 991	12 005	2 737	38 432	15 113	67 939	20 362
				3,5	-3,3	8,8	-9,8	4,9	6,3	7,2	9,2
Urbar	14	.	.	981	706	1 784	839	3 473	1 951	7 255	2 573
				21,3	21,7	45,2	23,4	-16,6	-38,8	6,7	-33,1
VG Simmern / Hunsrück	24	507	28,8	2 210	126	4 386	288	15 128	1 066	33 480	3 136
				2,5	-39,1	3,6	-44,3	4,3	5,5	2,7	2,3
Simmern/Hunsrück, St.	11	135	30,9	710	95	1 251	207	5 088	722	9 672	2 129
				0,9	-47,2	4,3	-47,7	10,6	8,2	13,3	9,9
LK Rhein-Lahn-Kreis	342	6 643	45,1	29 578	4 339	89 855	10 458	203 448	32 759	652 804	79 485
				-3,6	5,4	-2,9	5,2	3,6	17,4	2,2	13,5
Lahnstein, gkSt.	43	984	38,6	4 817	1 246	11 402	2 828	30 925	7 508	76 074	17 563
				2,3	21,2	-3,8	21,7	3,5	14,0	0,3	8,2
VG Bad Ems	58	1 628	62,0	5 968	437	30 280	865	42 275	3 560	245 028	9 829
				0,7	34,0	-1,8	-1,7	5,4	27,1	1,0	27,2
Bad Ems, St.	40	1 371	64,8	4 495	330	26 664	598	31 584	2 689	218 274	7 990
				-2,3	41,6	-0,7	-14,0	0,3	15,0	-0,2	18,5
Dausenau	9	288	107	.	.	1 778	619
Kemmenau	3	.	.	16	1	.	.	133	18	.	.
VG Diez	40	781	49,7	3 762	341	11 636	531	27 661	3 256	86 404	5 048
				4,8	8,6	5,6	-0,2	4,0	4,6	8,4	-4,2
Balduinstein	13	102	21,2	337	41	649	52	2 208	384	4 589	734
				31,1	70,8	26,0	-16,1	-13,0	12,3	-9,6	-3,3
Diez, St.	18	592	56,6	2 862	221	10 049	368	21 792	2 307	75 912	3 401
				0,7	18,8	3,9	23,9	2,1	4,2	7,8	-5,3
Holzappel	4
Laurenburg	4	37	69,7	489	77	774	109	3 045	488	4 493	764
			

Verwaltungsbezirk	September 2015							Januar - September 2015			
	Be- triebe	Betten		Gäste		Übernachtungen		Gäste		Übernachtungen	
		An- gebot	Auslas- tung	ins- gesamt	Aus- länder	ins- gesamt	Aus- länder	ins- gesamt	Aus- länder	ins- gesamt	Aus- länder
	Anzahl	%	Anzahl und Veränderung zu Sep. 2014 bzw. Jan.-Sep. 2014 in %								

noch: LK Rhein-Lahn-Kreis

VG Hahnstätten	10	52	16,0	129	37	249	64	1 070	506	2 260	914
				x	x	x	x	x	x	x	x
Burgschwalbach	6
Hahnstätten	4
				.	.	.	x
VG Katzenelnbogen	6	158	43,2	1 040	69	2 048	164	7 555	916	16 052	1 991
				19,4	x	12,1	-49,8	24,7	26,3	22,1	34,1
VG Loreley	142	2 381	39,9	11 273	2 025	28 533	5 651	76 274	15 924	182 282	41 515
				-10,2	-6,3	-7,2	1,6	0,2	17,3	-0,7	14,3
Bornich	11
Braubach, St.	21	195	58,2	1 460	172	3 403	355	9 216	1 439	19 502	2 805
				4,8	12,4	1,2	27,2	-5,1	42,1	-8,7	17,3
Filsen	3
Kamp-Bornhofen	19	642	37,1	2 318	962	7 144	3 582	13 958	7 166	41 789	23 298
				-4,9	-17,9	-6,0	3,6	6,4	5,9	2,5	8,2
Kaub, St.	23	379	40,6	1 937	103	4 617	154	15 104	998	33 244	1 996
				-16,7	-20,2	3,2	-37,1	-2,5	-24,7	2,8	-28,0
Kestert	8	128	66,3	1 011	174	2 544	464	6 431	1 152	15 743	2 704
				-2,1	37,0	-4,1	58,4	-1,6	22,2	4,8	33,7
Osterspai	14	197	66,1	1 064	71	3 909	183	6 696	562	24 458	1 652
				11,8	97,2	12,9	x	1,7	24,6	7,1	36,8
Patersberg	10	.	.	17	-	76	-	218	59	794	224
				x	x	x	x	-25,9	37,2	-18,3	x
Prath	5	.	.	6	-	16	-	47	4	180	14
				x	x	x	x	-38,2	-33,3	-30,5	-33,3
Skt. Goarshn., Loreleyst., St.	24	372	28,8	1 821	434	3 210	703	14 158	3 171	24 358	5 887
				-46,0	-1,1	x	-28,8	-21,6	25,3	-35,1	13,5
VG Nassau	33	525	29,6	1 958	107	4 657	262	14 029	837	38 213	2 243
				-17,9	2,9	-11,1	0,0	0,4	-6,1	2,2	-15,4
Hömberg	3	67	14,5	111	16	292	48	868	98	3 580	397
				-9,0	-42,9	-26,8	-27,3	-12,8	x	-12,1	x
Nassau, St.	22	159	33,7	768	64	1 609	148	4 632	419	10 155	1 039
				-12,5	45,5	-2,7	28,7	3,1	50,2	2,8	63,4
VG Nastätten	10	134	26,1	631	77	1 050	93	3 659	252	6 491	382
				-0,9	87,8	13,3	60,3	3,1	15,6	5,2	15,8
Nastätten, St.	7	79	31,5	363	18	746	34	2 283	98	4 727	228
				.	.	8,6	13,3	.	.	2,4	2,2
LK Rhein-Pfalz-Kreis	29	1 120	43,4	8 051	864	14 584	1 811	61 280	6 740	109 794	13 528
				-8,9	-4,0	-8,6	-12,1	0,4	-5,4	-1,6	-6,4
Mutterstadt	3	89	50,3	556	72	1 344	221	4 237	593	9 646	1 243
				-15,0	44,0	-4,9	x	-6,7	-1,0	-8,6	21,2
Schifferstadt, St.	8	229	41,4	1 534	147	2 841	216	11 990	1 045	22 845	1 560
				-16,2	69,0	-14,4	34,2	-2,5	-24,2	-1,3	-41,7
VG Römerberg-Dudenhofen	7	237	42,8	1 732	131	3 042	275	11 389	1 151	18 945	2 177
				3,8	-19,6	7,7	-23,4	18,0	12,2	12,3	6,6
Römerberg	4	166	38,6	1 202	63	1 923	128	7 549	427	11 642	950
				6,7	0,0	11,9	-6,6	20,6	8,1	14,5	28,2
VG Waldsee	6	237	32,6	1 247	206	2 320	430	9 994	1 298	18 789	2 704
			
Altrip	4
			

Verwaltungsbezirk	September 2015							Januar - September 2015			
	Be- triebe	Betten		Gäste		Übernachtungen		Gäste		Übernachtungen	
		An- gebot	Auslas- tung	ins- gesamt	Aus- länder	ins- gesamt	Aus- länder	ins- gesamt	Aus- länder	ins- gesamt	Aus- länder
	Anzahl	%	Anzahl und Veränderung zu Sep. 2014 bzw. Jan.-Sep. 2014 in %								
LK Südliche Weinstraße	1 282	9 227	46,0	40 600	1 467	127 229	3 381	253 118	10 911	723 274	23 162
				4,2	17,5	-0,6	25,7	3,9	1,9	1,7	-1,0
VG Annweiler am Trifels	104	1 293	33,2	4 785	113	12 864	731	28 803	916	70 960	2 859
				8,2	-26,1	-7,6	51,7	8,8	5,7	-0,4	3,1
Albersweiler	11	128	30,1	468	2	1 154	14	3 271	27	7 024	84
				-22,6	x	-15,5	-44,0	-20,0	-38,6	-9,2	9,1
Annweiler am Trifels, St.	36	413	47,1	2 395	83	5 836	189	13 992	514	31 612	1 000
				29,1	62,7	10,1	94,8	25,0	31,5	9,4	9,6
Dernbach	5	61	56,2	419	11	1 028	127	2 588	78	5 844	337
				47,5	0,0	-5,2	0,0	23,7	x	8,4	x
Eußerthal	6	82	10,7	116	2	264	4	763	13	1 597	40
				-12,1	0,0	-5,4	0,0	1,6	x	-3,6	x
Gossersweiler-Stein	19	137	34,5	317	14	1 417	396	1 699	96	7 136	1 035
				66,0	100,0	26,2	x	64,0	x	26,7	88,2
Ramberg	14	282	17,2	451	-	1 455	-	3 166	140	8 969	281
				-33,0	x	-47,1	x	-10,6	x	-23,5	x
Silz	9	98	31,3	361	1	921	1	2 147	22	5 062	40
				-9,5	0,0	-2,6	0,0	-13,9	46,7	-12,7	21,2
VG Bad Bergzabern	356	3 059	44,1	11 540	453	40 443	693	64 462	2 884	244 692	5 551
				14,6	36,0	1,4	11,6	2,9	11,3	0,7	8,3
Bad Bergzabern, St.	176	1 403	55,5	5 585	232	23 345	364	28 235	1 535	153 487	3 232
				35,5	3,6	3,7	-16,1	2,6	-0,6	-0,5	4,2
Birkenhördt	6	.	.	9	-	59	-	62	-	453	-
				50,0	0,0	-7,8	0,0	100,0	0,0	x	0,0
Böllernborn	3	41
			
Dörrenbach	40	160	25,6	272	-	1 230	-	1 439	5	5 798	48
				-15,8	x	-16,2	x	3,1	x	-2,8	-29,4
Gleiszellen-Gleishorbach	27	333	40,3	1 483	20	4 029	50	7 968	145	19 805	299
				-1,1	-50,0	-12,6	-34,2	2,2	-45,9	-5,9	x
Kapellen-Drusweiler	8	.	.	216	6	702	9	1 386	70	3 578	107
				-5,3	x	0,4	-47,1	-11,1	-10,3	-14,6	-37,1
Klingenmünster	18	201	45,9	1 000	48	2 769	61	6 509	263	15 050	368
				-7,7	x	2,0	90,6	7,9	21,2	8,2	-13,2
Oberotterbach	22	146	11,6	144	8	510	12	1 134	31	3 292	39
				1,4	0,0	39,7	0,0	26,0	34,8	32,1	2,6
Pleisweiler-Oberhofen	18	175	35,2	622	35	1 850	56	3 443	196	8 823	385
				15,2	x	6,8	x	-14,5	-22,2	-5,8	5,8
Schweigen-Rechtenbach	30	292	33,9	1 082	64	2 969	78	7 193	475	15 908	831
				-3,7	x	9,5	x	4,7	x	7,0	x
Vordenweidenthal	5	181	35,0	664	-	1 898	-	4 428	11	12 736	32
				12,9	0,0	-15,0	0,0	5,5	0,0	7,5	0,0
VG Edenkoben und Maikammer	353	3 473	54,9	18 174	579	57 195	1 299	119 025	4 799	311 534	10 421
				-2,3	24,5	-1,4	20,9	2,9	1,5	2,4	-3,5
Burrweiler	16	160	54,1	797	51	2 599	76	5 376	356	13 448	504
				56,0	0,0	23,3	0,0	41,5	0,0	19,4	0,0
Edenkoben, St.	34	694	46,1	3 282	244	9 608	576	24 641	2 171	69 442	4 801
				-6,3	23,9	-8,2	42,6	2,7	-15,7	4,5	-22,9
Edesheim	19	192
			
Gleisweiler	16	.	.	457	2	1 713	14	2 666	34	8 592	95
				-4,8	-50,0	-15,4	-46,2	5,2	-20,9	-2,8	-39,9
Kirrweiler (Pfalz)	23	215	47,4	875	-	3 056	-	4 522	27	12 990	131
				-5,8	x	-12,0	x	-2,6	0,0	-6,4	32,3
Maikammer	60	483	77,0	3 713	86	11 160	246	24 154	810	61 302	1 801
				3,9	-7,5	6,0	-5,4	-0,2	4,4	1,1	3,8
Rhodt unter Rietburg	70	484	55,6	2 339	35	8 080	69	14 713	234	40 666	682
				-3,9	66,7	-0,3	-14,8	2,1	25,8	3,1	55,7
Sankt Martin	87	836	61,5	4 838	64	15 433	137	31 242	484	77 687	1 010
				-9,6	x	-1,9	63,1	1,8	12,3	1,6	15,2
Weyher in der Pfalz	27	191	50,9	675	-	2 918	-	3 420	29	11 694	85
				4,7	0,0	3,7	0,0	0,4	x	1,0	x

Verwaltungsbezirk	September 2015							Januar - September 2015			
	Be- triebe	Betten		Gäste		Übernachtungen		Gäste		Übernachtungen	
		An- gebot	Auslas- tung	ins- gesamt	Aus- länder	ins- gesamt	Aus- länder	ins- gesamt	Aus- länder	ins- gesamt	Aus- länder
	Anzahl	%	Anzahl und Veränderung zu Sep. 2014 bzw. Jan.-Sep. 2014 in %								

noch: LK Südliche Weinstraße

VG Herxheim	25
Herxheim bei Landau/Pfalz	24
VG Landau-Land	440	1 015	42,5	3 959	137	12 941	346	24 811	884	67 288	1 847	
				3,1	8,7	8,6	30,6	5,5	-18,9	7,6	-18,5	
Billigheim-Ingenheim	6	95	33,7	242	14	961	72	1 548	26	5 302	134	
				-16,8	x	-16,9	x	-18,7	-29,7	-24,8	-16,8	
Eschbach	39	.	.	61	-	262	-	400	1	1 250	18	
				-45,0	0,0	.	0,0	-20,0	x	.	.	
Frankweiler	25	57	29,6	131	12	507	36	938	12	2 846	36	
				-29,6	0,0	-28,0	0,0	-16,0	-40,0	-11,1	x	
Göcklingen	39	75	38,4	191	-	865	-	1 006	-	3 440	-	
				-27,9	0,0	-4,0	0,0	-4,6	0,0	-3,6	0,0	
Heuchelheim-Klingen	81	108	49,2	366	4	1 595	24	2 143	9	7 286	57	
				44,1	100,0	38,2	x	18,5	-25,0	26,9	78,1	
Ilbesheim bei Landau i. d. Pf.	83	120	39,3	328	10	1 413	30	1 895	31	6 145	59	
				-10,4	66,7	-9,4	x	29,3	6,9	30,5	-10,6	
Impflingen	3	50	35,9	165	5	538	27	1 164	34	3 364	204	
				17,0	25,0	36,5	x	19,0	-15,0	23,7	26,7	
Leinsweiler	146	351	50,1	1 793	78	5 277	127	11 335	668	29 115	1 169	
				12,0	-13,3	28,5	-19,1	2,5	-14,7	10,9	-18,2	
Siebeldingen	15	59	
VG Offenbach an der Queich	4	.	.	.	-	.	-	.	-	.	-	
Bornheim	3	.	.	.	-	.	-	.	-	.	-	
				.	0,0	.	0,0	
LK Südwestpfalz	310	4 029	40,6	18 365	693	49 117	1 562	115 753	5 262	296 686	12 172	
				7,9	2,8	3,4	2,6	6,3	12,1	4,2	10,9	
VG Dahner Felsenland	170	2 152	45,9	9 608	269	29 656	726	59 543	1 716	175 650	5 116	
				11,6	31,2	5,5	19,2	5,5	18,1	3,1	19,0	
Bobenthal	5	.	.	.	-	.	-	.	-	.	-	
				0,0	.	0,0	.	0,0	.	0,0	.	
Bruchweiler-Bärenbach	14	166	33,0	339	2	1 644	14	2 619	34	9 863	181	
				-26,0	0,0	-8,3	0,0	-4,8	x	-2,4	x	
Bundenthal	6	75	38,7	291	9	871	22	1 478	49	4 868	332	
				26,5	12,5	3,6	83,3	4,7	-5,8	-3,3	-37,4	
Busenberg	8	65	25,2	95	-	492	-	855	-	3 174	-	
				0,0	0,0	-14,6	0,0	0,0	0,0	-8,8	0,0	
Dahn, St.	33	671	63,9	4 487	205	12 855	532	29 232	1 185	77 019	2 906	
				19,1	x	15,1	x	12,1	41,9	8,2	41,2	
Erfweiler	18	.	.	663	24	2 615	88	3 936	136	14 644	393	
				11,4	x	2,8	x	-5,2	-31,3	-5,3	-26,3	
Erlenbach bei Dahn	3	.	.	27	2	85	2	160	8	461	10	
				-3,6	0,0	-15,0	0,0	18,5	x	-2,7	x	
Fischbach bei Dahn	25	258	29,4	821	6	2 277	6	4 514	65	13 591	356	
				33,5	x	-5,3	x	6,5	41,3	0,8	x	
Ludwigswinkel	25	300	31,5	885	9	2 836	27	5 029	77	16 167	307	
				12,7	x	1,3	22,7	8,9	-1,3	9,9	62,4	
Nothweiler	9	65	57,5	439	2	1 122	2	2 337	38	6 514	75	
				x	-50,0	45,3	x	15,0	x	9,4	x	
Rumbach	13	124	43,5	377	5	1 618	20	2 503	64	10 381	427	
				-17,9	x	-0,9	x	-6,5	-12,3	-2,2	-1,6	
Schönau (Pfalz)	9	219	40,7	1 019	5	2 674	13	6 285	60	16 815	129	
				-18,9	x	-11,5	x	-6,8	-22,1	-4,2	-37,1	

Verwaltungsbezirk	September 2015							Januar - September 2015			
	Be- triebe	Betten		Gäste		Übernachtungen		Gäste		Übernachtungen	
		An- gebot	Auslas- tung	ins- gesamt	Aus- länder	ins- gesamt	Aus- länder	ins- gesamt	Aus- länder	ins- gesamt	Aus- länder
	Anzahl	%	Anzahl und Veränderung zu Sep. 2014 bzw. Jan.-Sep. 2014 in %								

noch: LK Südwestpfalz

VG Hauenstein	42	756	39,1	3 362	177	8 857	273	20 714	1 528	49 280	2 346
				-0,8	43,9	2,8	19,2	18,6	32,9	21,2	12,3
Hauenstein	25	501	.	2 276	87	.	.	13 356	663	.	.
Hinterweidenthal	7	.	.	494	38	1 201	43	3 041	470	6 206	571
				7,9	18,8	10,8	-10,4	19,3	52,6	20,7	31,3
Wilgartswiesen	9	170
VG Pirmasens-Land	13	223	.	915	49	.	.	5 406	344	.	.
				-7,9	x	.	.	-3,2	-35,0	.	.
Eppenbrunn	7	131	.	581	6	.	.	3 268	162	.	.
				5,3	x	.	.	-3,4	x	.	.
Lemberg	6	92	31,1	334	43	857	82	2 138	182	5 156	303
				-24,4	-17,3	-5,1	-8,9	-3,0	-9,9	9,1	-9,6
VG Rodalben	39	304	27,6	937	28	2 515	174	6 380	197	15 860	988
				-8,0	12,0	-15,3	x	-8,1	-2,5	-16,3	19,3
Leimen	3
Merzalben	8
Münchweiler an der Rodalb	8	.	.	53	10	206	26	321	52	1 119	189
				32,5	0,0	6,7	0,0	6,6	x	9,3	x
Rodalben, St.	20	209	23,5	746	7	1 475	24	5 303	86	11 122	437
				-7,1	x	-29,3	x	-3,7	x	-13,9	-35,1
VG Thaleischweiler-Fröschen - Walll	13	165	36,3	1 259	39	1 799	83	7 773	292	14 044	578
			
Herschberg	10	68	45,0	729	8	917	22	3 482	66	6 707	191
			
VG Waldfischbach-Burgalben	30	329	24,1	.	.	2 381	26	.	.	15 154	1 075
				.	.	6,2	x	.	.	-6,2	1,2
Heltersberg	20	80	19,9	162	-	478	-	1 172	52	3 664	658
				43,4	x	20,1	x	16,0	23,8	-5,2	70,9
Waldfischbach-Burgalben	10	249	25,5	.	.	1 903	26	.	.	11 490	417
				.	.	3,2	x	.	.	-6,5	-38,4
VG Zweibrücken-Land	3	100
			
LK Trier-Saarburg	604	11 702	41,4	43 775	11 104	145 339	52 572	284 726	95 476	990 299	445 085
				-0,9	-6,6	-1,2	-5,5	2,7	2,6	2,5	3,0
VG Hermeskeil	28	423	30,4	1 756	165	3 863	275	12 195	1 642	28 162	4 304
				0,7	-39,3	-4,4	x	9,2	9,0	11,3	1,6
Hermeskeil, St.	13	179	44,8	996	61	2 406	70	7 179	917	17 379	2 038
				3,2	-41,3	-2,4	x	13,8	12,2	15,0	-4,2
Reinsfeld	3	55	12,7	.	.	210	64	.	.	1 891	920
				.	.	-29,5	-49,2	.	.	-24,9	16,2
Züsch	3	.	.	16	-	66	-	158	-	557	-
				33,3	x	x	x	42,3	x	35,5	x
VG Kell am See	27	1 552	34,1	3 214	1 246	15 858	9 988	32 071	15 313	157 397	97 489
				-3,8	-20,6	-9,6	-10,0	8,6	-1,2	3,5	-2,2
Greimerath	3	.	.	30	20	198	116	387	206	2 259	1 287
				-43,4	-35,5	-49,0	-42,6	3,2	-4,2	2,7	6,4
Hentern	3	.	.	107	5	327	36	832	122	2 710	534
				.	.	-15,5	x	.	.	-3,3	58,5
Kell am See	14	1 393	35,0	2 835	1 199	14 631	9 698	29 388	14 745	147 381	94 321
			

Verwaltungsbezirk	September 2015						Januar - September 2015				
	Be- triebe	Betten		Gäste		Übernachtungen		Gäste		Übernachtungen	
		An- gebot	Auslas- tung	ins- gesamt	Aus- länder	ins- gesamt	Aus- länder	ins- gesamt	Aus- länder	ins- gesamt	Aus- länder
	Anzahl	%	Anzahl und Veränderung zu Sep. 2014 bzw. Jan.-Sep. 2014 in %								
noch: LK Trier-Saarburg											
Schillingen	4	.	.	81	22	347	138	526	214	2 523	1 182
				12,5	-12,0	4,2	-2,1	-0,4	-13,4	1,0	-11,9
VG Konz	116	1 138	40,7	5 361	1 043	13 881	2 509	33 040	7 682	90 735	19 920
				-2,8	0,4	-10,1	-14,8	1,5	-2,2	-9,1	-10,6
Konz, St.	79	528	36,1	1 743	184	5 725	654	11 787	1 680	38 853	6 209
				-18,8	-45,7	-20,9	-46,9	-7,7	-13,1	-15,8	-4,4
Nittel	27	427	43,5	2 586	629	5 567	1 339	14 403	3 982	35 380	9 247
				10,4	35,6	-1,7	14,9	5,5	-4,3	-7,7	-23,6
Tawern	4	.	.	22	2	124	18	147	16	863	182
				-4,3	0,0	39,3	0,0	-17,9	x	8,0	x
Wasserliesch	3	110	57,0	853	200	1 880	352	5 763	1 817	12 210	3 399
				6,1	17,0	0,4	12,1	19,2	22,8	8,4	19,4
VG Ruwer	33	363	38,9	1 965	473	4 235	1 189	13 070	3 186	30 465	8 483
				-8,6	2,2	-1,8	12,1	4,5	6,6	18,5	30,7
Gusterath	4	.	.	65	20	163	58	620	215	1 766	801
				38,3	66,7	49,5	x	51,6	64,1	89,5	x
Mertesdorf	7	182	52,2	.	.	2 852	729	.	.	19 165	4 928
				.	.	-12,7	-10,4	.	.	15,0	13,1
Waldrach	17	69	29,9	287	51	618	215	1 863	304	5 342	1 894
				-16,3	x	4,6	x	-5,1	13,9	15,0	86,2
VG Saarburg	130	2 274	39,9	6 948	2 311	27 223	12 760	47 342	19 088	190 404	104 546
				-7,0	-5,4	-4,9	-5,9	-3,9	6,2	1,0	7,6
Ayl	22	157	39,4	581	117	1 856	490	3 472	761	10 510	3 082
				21,3	18,2	6,2	-24,3	12,1	32,3	10,4	15,3
Freudenburg	6	.	.	14	3	97	22	191	57	724	174
				-46,2	x	-2,0	-8,3	-3,0	-14,9	11,9	10,8
Irsch	5	.	.	108	54	447	158	415	124	1 477	293
				77,0	x	69,3	x	3,2	65,3	-2,2	46,5
Ockfen	9	.	.	507	95	1 690	297	3 479	556	9 726	1 709
				-3,2	x	-1,6	33,2	13,4	x	4,2	37,8
Palzem	10	131	27,8	349	12	1 091	99	2 075	77	5 779	306
				44,2	100,0	13,8	x	58,3	-2,5	14,6	-4,7
Saarburg, St.	52	1 523	39,8	3 990	1 820	18 176	11 110	29 967	15 936	141 027	94 710
				-19,0	-9,4	-11,1	-6,5	-9,7	4,6	-0,3	7,7
Serrig	9	.	.	69	12	434	44	375	52	2 520	302
				11,3	-42,9	5,9	-21,4	19,8	-3,7	11,0	28,5
Taben-Rodt	5	.	.	66	10	278	56	438	86	1 719	466
				24,5	-50,0	-3,1	x	-2,7	-25,2	-1,6	-17,7
Trassem	7	172
			
Wincheringen	3	.	.	8	-	42	-	73	7	399	19
				.	0,0	.	0,0
VG Schweich an der Röm. Weinstr.	224	5 243	46,7	21 632	5 449	73 466	24 704	128 563	43 697	448 564	198 387
				1,8	-3,1	2,8	-2,5	1,1	0,6	2,1	2,7
Detzem	4	68	35,0	198	36	713	106	1 102	383	3 737	1 137
				-2,0	-21,7	10,2	-32,1	3,6	-3,8	9,7	-19,2
Fell	4	87	9,8	110	28	257	67	809	295	1 867	726
				-32,5	x	-35,4	x	-16,9	-1,3	-24,3	2,0
Kenn	3	77	40,7	437	117	941	206	2 416	660	5 161	1 411
				-0,2	27,2	-7,2	-2,4	-15,5	-13,8	-17,8	-20,4
Klüsserath	18	186	6,8	242	14	382	26	821	75	1 732	187
				-10,0	x	-25,2	x	5,7	-29,9	11,0	-30,0
Köwerich	3	43	37,8	113	7	488	22	537	104	1 921	327
				-11,0	x	35,6	x	-22,4	-28,3	12,3	22,5
Leiwien	43	2 560	49,9	9 146	2 309	38 333	15 341	65 779	24 554	285 702	146 590
				-4,6	-21,0	-4,5	-9,7	2,4	0,8	3,7	4,2
Longuich	13	223	49,2	1 397	86	3 293	226	7 362	614	16 693	1 434
				-3,3	-38,1	6,1	-37,2	-6,6	-40,6	-7,1	-40,7
Mehring	41	413	50,6	2 375	623	6 268	1 579	11 433	3 269	28 873	8 154
				34,0	23,4	34,4	2,5	22,0	7,3	10,5	10,9

Verwaltungsbezirk	September 2015						Januar - September 2015				
	Be- triebe	Betten		Gäste		Übernachtungen		Gäste		Übernachtungen	
		An- gebot	Auslas- tung	ins- gesamt	Aus- länder	ins- gesamt	Aus- länder	ins- gesamt	Aus- länder	ins- gesamt	Aus- länder
	Anzahl	%	Anzahl und Veränderung zu Sep. 2014 bzw. Jan.-Sep. 2014 in %								

noch: LK Trier-Saarburg

Pölich	8	.	.	208	38	602	132	775	180	1 756	358
Schleich	3	37	31,4	74	27	349	114	381	80	1 717	301
Schweich, St.	14	282	35,6	1 393	337	3 013	561	9 544	1 885	18 664	3 561
Trittenheim	63	996	52,8	4 756	1 499	15 786	5 559	20 514	9 653	62 952	30 179
				10,3	16,0	15,5	16,6	0,7	3,2	2,1	-1,0
VG Trier-Land	46	709	32,0	2 899	417	6 813	1 147	18 445	4 868	44 572	11 956
				7,3	-13,3	19,5	30,0	22,1	29,7	25,6	33,4
Igel	12	137	48,1	947	4	1 976	22	5 098	24	11 028	132
				.	.	24,0	57,1	.	.	0,0	15,8
Kordel	9	137	35,5	525	157	1 458	447	3 297	783	8 114	1 898
				11,7	27,6	36,6	59,6	13,0	80,4	40,9	x
Langsur	8	74	37,5	344	65	832	188	1 872	397	4 721	944
				77,3	20,4	54,9	30,6	42,7	21,8	27,2	-2,8
Ralingen	4
Welschbillig	4
Zemmer	5	.	.	72	9	530	196	797	74	4 575	1 729
				-45,0	0,0	97,0	0,0	21,7	0,0	x	0,0
LK Vulkaneifel	399	10 419	44,2	30 039	7 487	138 179	44 114	236 696	63 613	1 125 144	371 441
				-19,1	-29,5	-1,0	-0,2	-15,3	-23,0	0,5	0,6
VG Daun	246	3 437	48,2	13 300	2 268	49 657	6 558	102 151	17 172	383 386	51 437
				-4,2	-24,6	-3,1	-17,9	7,3	-7,2	0,6	-7,8
Darscheid	6	61	38,6	258	42	707	84	1 649	216	4 807	481
				-9,8	-2,3	-18,1	-30,0	-11,4	-19,1	-13,9	-26,9
Daun, St.	87	1 621	47,8	8 076	1 187	23 237	2 917	62 051	9 518	187 458	25 290
				0,0	-20,0	0,2	-12,0	12,3	-5,8	4,9	-9,0
Deudesfeld	7	129	76,0	.	.	2 941	995	.	.	18 761	7 699
				.	.	0,4	-30,4	.	.	3,5	0,8
Dockweiler	7	.	.	59	-	319	-	664	28	2 734	68
				-10,6	x	-4,5	x	-0,7	-31,7	-0,1	-46,9
Dreis-Brück	10	82	37,3	241	64	918	95	1 500	354	6 019	739
				27,5	x	-7,0	97,9	0,9	13,5	-9,3	31,5
Gillensfeld	10	81	40,3	384	65	979	152	2 774	330	6 212	802
				-47,5	x	x	x	-1,1	x	-21,2	x
Hörscheid	3	.	x	-	-	-	-	-	-	-	-
				0,0	0,0	0,0	0,0	0,0	0,0	0,0	0,0
Immerath	8	1 330	257	.	.	7 970	1 250
				.	.	23,4	29,1	.	.	19,8	1,8
Mehren	16	153	39,7	424	25	1 822	300	3 285	218	12 272	1 703
				-6,6	x	7,4	19,0	2,8	-40,1	-3,7	-24,2
Meisburg	8	.	.	61	14	916	296	566	129	5 608	1 305
				7,0	0,0	18,2	17,5	7,2	15,2	-2,9	-15,8
Niederstadtfeld	3	.	.	61	-	340	-	542	14	2 798	74
			
Schalkenmehren	31	393	63,8	1 664	146	7 525	513	13 840	1 354	57 019	4 346
				-2,6	-9,9	2,8	14,0	4,6	-2,1	2,3	9,3
Schutz	3	.	.	87	-	254	-	969	11	2 138	11
				52,6	0,0	-25,9	0,0	35,9	0,0	-20,2	0,0
Strotzbüsch	13	103	36,8	232	68	1 136	246	1 379	391	7 169	1 399
				28,2	28,3	15,9	42,2	-5,0	-1,3	-7,6	-8,4
Üdersdorf	14	74	31,4	207	24	696	46	1 765	180	5 278	492
				-9,6	-4,0	-9,0	-22,0	-3,4	-5,8	-6,5	-13,7
Utzerath	3	.	.	96	-	.	-	837	3	.	.
				-4,0	0,0	.	0,0	-4,3	0,0	.	.
Wallenborn	9	61	33,1	61	16	606	45	448	121	3 786	345
				22,0	-30,4	15,2	-46,4	9,0	-4,0	5,7	-6,5

Verwaltungsbezirk	September 2015							Januar - September 2015			
	Be- triebe	Betten		Gäste		Übernachtungen		Gäste		Übernachtungen	
		An- gebot	Auslas- tung	ins- gesamt	Aus- länder	ins- gesamt	Aus- länder	ins- gesamt	Aus- länder	ins- gesamt	Aus- länder
	Anzahl	%	Anzahl und Veränderung zu Sep. 2014 bzw. Jan.-Sep. 2014 in %								

noch: LK Vulkaneifel

VG Gerolstein	59	1 251	34,2	4 521	1 012	12 852	4 504	31 636	9 404	97 139	43 343
				-2,0	-22,1	2,2	-1,5	4,7	-4,6	5,5	3,4
Berlingen	4	46
Birresborn	11	81	16,1	92	26	391	134	823	210	3 735	1 143
				-48,0	-40,9	-40,6	-9,5	-38,8	-26,6	-24,8	-27,0
Densborn	4
Gerolstein, St.	28	903	37,2	3 338	647	10 081	3 500	23 583	6 954	76 069	36 463
				-8,1	-34,2	0,8	-8,5	6,3	-3,6	8,3	5,5
Kopp	3	73
Neroth	4	71
VG Hillesheim	43	601	42,1	2 419	62	7 595	135	19 243	869	60 306	1 823
				-4,2	x	-5,6	-49,2	-3,1	-41,4	-5,7	-36,3
Hillesheim, St.	15	244
Kerpen (Eifel)	12
				.	x	.	x
Üxheim	16	.	.	544	-	2 469	-	4 280	-	19 884	-
				33,7	0,0	18,1	0,0	24,6	0,0	14,0	0,0
VG Kelberg	27	3 271	48,6	5 218	2 044	47 664	19 671	38 513	15 161	396 359	165 094
				x	x	.	.	x	x	.	.
Kelberg	20	357	18,1	750	179	1 943	627	5 502	1 733	14 986	5 224
				27,3	-1,1	34,3	36,6	37,9	49,5	29,5	70,1
VG Obere Kyll	24	1 859	36,6	4 581	2 101	20 411	13 246	45 153	21 007	187 954	109 744
				-11,8	5,6	.	.	6,2	5,3	.	.
Birgel	3	77	42,5	606	50	981	68	4 854	527	7 897	916
				-4,6	2,0	-10,7	-30,6	-6,6	-8,8	-13,0	-29,3
Jünkerath	4	210	40,7	961	10	2 563	50	8 270	96	24 102	653
				-19,0	-50,0	-15,8	-45,7	6,1	x	1,4	-47,7
Lissendorf	5	124	23,0	218	17	854	32	1 888	184	9 047	774
				33,7	-26,1	12,8	x	41,2	40,5	30,3	23,2
Stadtkyll	6	1 368	38,1	2 644	1 980	15 616	13 006	27 647	19 374	138 486	105 123
				-4,7	8,4	2,8	10,3	7,3	6,1	2,4	1,2
LK Westerwaldkreis	178	4 972	45,1	30 457	2 449	67 257	5 608	220 976	19 033	569 329	53 735
				3,8	-7,3	2,3	-4,7	9,4	4,2	10,8	10,6
VG Bad Marienberg (Ww.)	34	826	38,7	4 428	357	9 600	1 079	31 492	2 720	73 702	7 920
				1,4	-14,6	0,7	19,6	1,9	4,3	-0,0	-0,2
Bad Marienberg (Ww.), St.	28	643	42,0	3 747	232	8 095	708	26 959	2 095	63 041	6 538
				10,4	-2,1	13,3	30,4	8,1	19,4	6,8	14,7
Nistertal	4
VG Hachenburg	51	684	50,6	2 219	276	10 386	693	12 838	1 638	85 540	4 961
				4,5	-2,8	-1,9	-8,8	-11,1	-12,4	-4,0	-16,7
Atzelgift	5	48	78,5	291	100	1 131	357	1 881	663	7 256	2 508
				-10,2	-18,0	-9,1	-12,5	-9,5	-15,5	-10,1	-22,2
Dreifelden	4	62	45,9	309	-	853	-	2 010	-	5 495	-
				-6,1	x	6,9	x	-7,3	x	-5,2	x
Hachenburg, St.	15	330	67,5	880	26	6 678	55	5 163	282	62 825	754
				26,3	-18,8	7,9	14,6	5,1	-21,2	4,5	2,0
Heimborn	5	38	15,3	60	-	174	-	408	23	1 179	35
				-29,4	x	-29,6	x	-42,2	0,0	-39,6	25,0
Kroppach	4	.	.	167	139	385	266	740	607	2 058	1 480
				7,1	13,0	-9,4	-7,0	-8,2	-1,5	-9,3	-0,6

Verwaltungsbezirk	September 2015						Januar - September 2015				
	Be- triebe	Betten		Gäste		Übernachtungen		Gäste		Übernachtungen	
		An- gebot	Auslas- tung	ins- gesamt	Aus- länder	ins- gesamt	Aus- länder	ins- gesamt	Aus- länder	ins- gesamt	Aus- länder
	Anzahl	%	Anzahl und Veränderung zu Sep. 2014 bzw. Jan.-Sep. 2014 in %								

noch: LK Westerwaldkreis

Mündersbach	3	.	.	28	-	128	-	125	-	608	-
					0,0	.	0,0	.	0,0	.	0,0
Müschelbach	4	.	.	28	-	128	-	125	-	608	-
				x	0,0	x	0,0	x	0,0	x	0,0
Streithausen	3	.	.	28	-	128	-	125	-	608	-
				.	0,0	.	0,0	.	0,0	.	0,0
VG Höhr-Grenzhausen	17	772	50,2	6 006	771	11 627	1 621	48 602	5 029	97 055	10 188
				0,9	14,2	0,2	33,4	11,3	22,4	11,8	24,8
Höhr-Grenzhausen, St.	16
			
VG Montabaur	42	1 299	52,2	10 340	419	20 339	840	67 607	3 611	150 774	8 592
				9,5	4,8	9,4	8,1	15,8	24,5	14,0	29,8
Eitelborn	3	.	.	10	-	21	-	106	13	250	17
				.	0,0	.	0,0
Hübingen	3	.	.	.	-	.	-
				.	0,0	.	0,0
Montabaur, St.	21	610	62,0	5 515	124	11 337	403	38 076	1 477	84 876	4 432
				6,1	-19,0	3,8	6,9	20,7	6,6	18,6	37,9
Welschneudorf	4	110	34,3	427	66	1 133	92	3 175	435	10 033	1 112
				46,2	-40,0	.	.	7,1	29,9	.	.
VG Ransbach-Baumbach	3	110	52,1	704	72	1 719	142	5 347	491	14 275	898
				-0,6	33,3	-1,8	75,3	2,1	-21,8	1,2	-8,5
VG Rennerod	8	462	37,4	2 126	8	5 186	45	19 909	532	73 832	3 615
				5,7	0,0	16,7	x	28,1	-17,1	56,1	33,3
VG Selters (Ww.)	4	48	27,6	202	25	398	25	2 095	176	4 065	329
				-23,2	-10,7	-32,8	-37,5	2,9	-39,1	-3,2	-25,4
VG Wallmerod	3	50	42,9	380	44	644	100	2 554	252	4 581	489
				14,8	69,2	5,2	35,1	1,3	-15,7	4,8	-14,8
VG Westerburg	11	564	31,6	3 281	271	5 352	395	23 339	1 976	37 854	3 217
				-3,3	-34,4	2,5	-35,9	0,5	-24,9	-1,2	-26,5
Höhn	3	127
			
Westerburg, St.	4	186	31,6	698	52	1 762	98	4 083	309	8 895	607
				-5,8	13,0	7,8	-7,5	-4,0	-9,4	0,8	-20,7
VG Wirges	5	157	42,6	771	206	2 006	668	7 193	2 608	27 651	13 526
				2,1	-38,9	-29,3	-49,1	17,7	13,9	15,4	24,7
Rheinland-Pfalz	11 619	184 368	47,3	999 825	195 933	2 617 816	519 902	6 602 192	1 411 582	17 394 308	3 893 841
				-0,0	-2,6	-0,7	-3,9	2,7	0,1	2,6	0,2

Impressum

Herausgeber:
Statistisches Landesamt Rheinland-Pfalz
Mainzer Straße 14-16
56130 Bad Ems

Telefon: 02603 71-0
Telefax: 02603 71-3150

E-Mail: poststelle@statistik.rlp.de
Internet: www.statistik.rlp.de

Kostenfreier Download im Internet: <http://www.statistik.rlp.de/veroeffentlichungen/statistische-berichte>

© Statistisches Landesamt Rheinland-Pfalz · Bad Ems · 2015

Vervielfältigung und Verbreitung, auch auszugsweise, mit Quellenangabe gestattet.