



2011

STATISTISCHE BERICHTE



Daten zur Konjunktur
.....im 5 i [i gh201)

Zeichenerklärung
(nach DIN 55301)

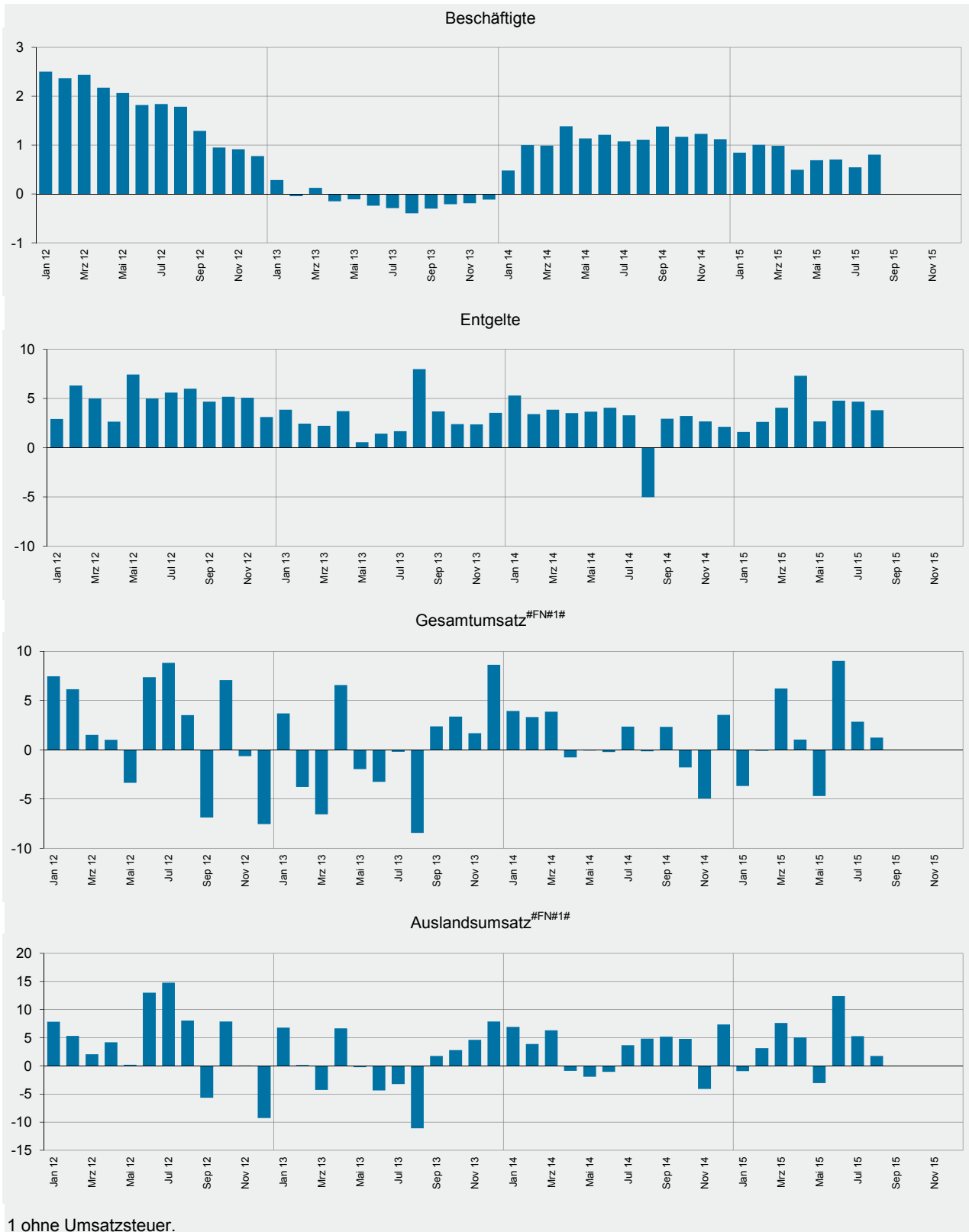
0	weniger als die Hälfte von 1 in der letzten besetzten Stelle, jedoch mehr als nichts
-	nichts vorhanden (genau Null)
...	Angabe fällt später an
/	keine Angabe, da Zahlenwert nicht sicher genug
.	Zahlenwert unbekannt oder geheim zu halten
x	Tabellenfach gesperrt, weil Aussage nicht sinnvoll
p	vorläufige Zahl
r	berichtigte Zahl
s	geschätzte Zahl

Geringfügige Abweichungen in den Summen sind auf Runden der Zahlen zurückzuführen.
Abweichungen gegenüber früheren Veröffentlichungen erklären sich durch inzwischen vorgenommene Korrekturen.

Die Reihenfolge der Wirtschaftsabschnitte wurden nach der Umsatzstärke im Jahr 2014 festgelegt.

Ausgewählte Konjunkturdaten für das verarbeitende Gewerbe sowie Bergbau
und der Gewinnung von Steinen und Erden 2012 bis 2015 nach Monaten

Veränderungen gegenüber dem Vorjahresmonat in Prozent



Merkmal	Einheit	Vergleichsmonate		Berichtsmonat		
		August 2014	Juli 2015	August 2015	Veränderung in % zum	
					Vormonat	Vorjahresmonat

Verarbeitendes Gewerbe sowie Bergbau und Gewinnung von Steinen und Erden¹

Beschäftigte	Anzahl	253 026	253 082	255 059	0,8	0,8
Geleistete Arbeitsstunden	1 000	29 244	34 133	29 776	- 12,8	1,8
Entgelte	Mill. EUR	941	1 005	977	- 2,8	3,8
Gesamtumsatz	Mill. EUR	6 566	7 683	6 647	- 13,5	1,2
darunter Auslandsumsatz	Mill. EUR	3 581	4 290	3 644	- 15,1	1,8

Vorleistungsgüterproduzenten und Energie¹

Beschäftigte	Anzahl	128 980	128 241	129 019	0,6	0,0
Geleistete Arbeitsstunden	1 000	14 868	17 202	14 882	- 13,5	0,1
Entgelte	Mill. EUR	488	512	501	- 2,2	2,8
Gesamtumsatz	Mill. EUR	3 748	4 095	3 570	- 12,8	- 4,8
darunter Auslandsumsatz	Mill. EUR	2 177	2 364	2 046	- 13,4	- 6,0
Auftragseingang (Volumenindex)	2010 = 100	88,0	99,3	82,8	- 16,6	- 5,9
darunter Auftragseingang aus dem Ausland	2010 = 100	91,4	103,3	82,0	- 20,6	- 10,2

Investitionsgüterproduzenten¹

Beschäftigte	Anzahl	77 164	78 838	79 127	0,4	2,5
Geleistete Arbeitsstunden	1 000	8 819	10 677	9 246	- 13,4	4,8
Entgelte	Mill. EUR	293	315	311	- 1,3	5,9
Gesamtumsatz	Mill. EUR	1 616	2 139	1 795	- 16,1	11,0
darunter Auslandsumsatz	Mill. EUR	971	1 321	1 086	- 17,8	11,9
Auftragseingang (Volumenindex)	2010 = 100	98,9	116,4	99,1	- 14,9	0,1
darunter Auftragseingang aus dem Ausland	2010 = 100	101,8	115,3	100,7	- 12,7	- 1,1

Gebrauchsgüterproduzenten¹

Beschäftigte	Anzahl	6 495	6 152	6 703	9,0	3,2
Geleistete Arbeitsstunden	1 000	678	795	736	- 7,4	8,5
Entgelte	Mill. EUR	19	19	19	2,1	- 0,1
Gesamtumsatz	Mill. EUR	65	77	79	1,9	21,8
darunter Auslandsumsatz	Mill. EUR	30	37	41	11,7	37,2

Verbrauchsgüterproduzenten¹

Beschäftigte	Anzahl	40 387	39 851	40 210	0,9	- 0,4
Geleistete Arbeitsstunden	1 000	4 879	5 460	4 912	- 10,0	0,7
Entgelte	Mill. EUR	141	159	146	- 8,5	3,5
Gesamtumsatz	Mill. EUR	1 138	1 372	1 204	- 12,3	5,8
darunter Auslandsumsatz	Mill. EUR	404	568	470	- 17,1	16,5

¹ Betriebe mit 50 und mehr Beschäftigten.

Merkmal	Einheit	Vergleichsmonate		Berichtsmonat		
		August 2014	Juli 2015	August 2015	Veränderung in % zum	
					Vormonat	Vorjahresmonat

Bergbau und Gewinnung von Steinen und Erden¹

Beschäftigte	Anzahl	192	234	238	1,7	24,0
Geleistete Arbeitsstunden	1 000	24	32	28	- 13,1	19,7
Entgelte	Mill. EUR	0	1	1	- 2,2	29,7
Gesamtumsatz	Mill. EUR	1	2	2	- 27,0	25,3
darunter Auslandsumsatz	Mill. EUR

Verarbeitendes Gewerbe¹

Beschäftigte	Anzahl	252 834	252 848	254 821	0,8	0,8
Geleistete Arbeitsstunden	1 000	29 221	34 101	29 747	- 12,8	1,8
Entgelte	Mill. EUR	940	1 004	976	- 2,8	3,8
Gesamtumsatz	Mill. EUR	6 565	7 681	6 646	- 13,5	1,2
darunter Auslandsumsatz	Mill. EUR
Auftragseingang (Volumenindex)	2010 = 100	90,3	106,9	90,9	- 15,0	0,7
darunter Auftragseingang aus dem Ausland	2010 = 100	94,1	111,6	94,3	- 15,5	0,2

Herstellung von chemischen Erzeugnissen¹

Beschäftigte	Anzahl	46 173	45 712	45 757	0,1	- 0,9
Gesamtumsatz	Mill. EUR	2 247	2 350	2 034	- 13,4	- 9,5
darunter Auslandsumsatz	Mill. EUR	1 569	1 662	1 434	- 13,7	- 8,6
Auftragseingang (Volumenindex)	2010 = 100	86,0	100,2	81,6	- 18,6	- 5,1
darunter Auftragseingang aus dem Ausland	2010 = 100	89,4	101,4	83,0	- 18,2	- 7,1

Herstellung von Kraftwagen und Kraftwagenteilen¹

Beschäftigte	Anzahl	25 809	25 343	25 652	1,2	- 0,6
Gesamtumsatz	Mill. EUR	841	1 079	904	- 16,2	7,5
darunter Auslandsumsatz	Mill. EUR	555	710	595	- 16,1	7,4
Auftragseingang (Volumenindex)	2010 = 100	103,3	116,1	95,0	- 18,2	- 8,1
darunter Auftragseingang aus dem Ausland	2010 = 100	120,6	122,3	98,8	- 19,2	- 18,1

Maschinenbau¹

Beschäftigte	Anzahl	33 673	35 266	35 029	- 0,7	4,0
Gesamtumsatz	Mill. EUR	538	778	617	- 20,7	14,6
darunter Auslandsumsatz	Mill. EUR	335	507	392	- 22,7	16,8
Auftragseingang (Volumenindex)	2010 = 100	91,9	115,0	101,4	- 11,9	10,3
darunter Auftragseingang aus dem Ausland	2010 = 100	85,2	108,5	98,2	- 9,5	15,2

1 Betriebe mit 50 und mehr Beschäftigten.

Merkmal	Einheit	Vergleichsmonate		Berichtsmonat		
		August 2014	Juli 2015	August 2015	Veränderung in % zum	
					Vormonat	Vorjahresmonat

Herstellung von Gummi- und Kunststoffwaren¹

Beschäftigte	Anzahl	22 424	22 315	22 433	0,5	0,0
Gesamtumsatz	Mill. EUR	373	450	382	- 15,2	2,4
darunter Auslandsumsatz	Mill. EUR	147	169	136	- 19,4	- 7,4

Herstellung von Metallerzeugnissen¹

Beschäftigte	Anzahl	22 786	22 034	22 219	0,8	- 2,5
Gesamtumsatz	Mill. EUR	318	351	324	- 7,7	2,0
darunter Auslandsumsatz	Mill. EUR	118	139	118	- 15,2	- 0,2
Auftragseingang (Volumenindex)	2010 = 100	88,7	100,6	88,4	- 12,1	- 0,3
darunter Auftragseingang aus dem Ausland	2010 = 100	82,8	100,2	85,8	- 14,4	3,7

Herstellung von Nahrungs- und Futtermitteln¹

Beschäftigte	Anzahl	12 914	12 954	13 063	0,8	1,2
Gesamtumsatz	Mill. EUR	319	335	318	- 5,1	- 0,3
darunter Auslandsumsatz	Mill. EUR	84	103	91	- 11,3	8,6

Metallerzeugung und -bearbeitung¹

Beschäftigte	Anzahl	7 899	8 439	8 575	1,6	8,6
Gesamtumsatz	Mill. EUR	253	303	271	- 10,6	7,1
darunter Auslandsumsatz	Mill. EUR	145	172	161	- 6,6	11,4
Auftragseingang (Volumenindex)	2010 = 100	79,7	93,3	70,0	- 25,0	- 12,1
darunter Auftragseingang aus dem Ausland	2010 = 100	84,2	102,4	63,8	- 37,8	- 24,3

Herstellung von pharmazeutischen Erzeugnissen¹

Beschäftigte	Anzahl	11 749	11 717	11 784	0,6	0,3
Gesamtumsatz	Mill. EUR	309	438	360	- 17,6	16,7
darunter Auslandsumsatz	Mill. EUR	201	327	261	- 20,2	30,2
Auftragseingang (Volumenindex)	2010 = 100	73,2	135,1	123,2	- 8,8	68,3
darunter Auftragseingang aus dem Ausland	2010 = 100	85,6	166,8	156,4	- 6,3	82,7

Herstellung von Papier, Pappe und Waren daraus¹

Beschäftigte	Anzahl	8 746	8 393	8 497	1,2	- 2,8
Gesamtumsatz	Mill. EUR	238	251	230	- 8,2	- 3,2
darunter Auslandsumsatz	Mill. EUR	74	84	73	- 13,0	- 1,2
Auftragseingang (Volumenindex)	2010 = 100	93,1	102,0	93,3	- 8,5	0,2
darunter Auftragseingang aus dem Ausland	2010 = 100	76,8	89,0	75,0	- 15,8	- 2,4

¹ Betriebe mit 50 und mehr Beschäftigten.

Merkmal	Einheit	Vergleichsmonate		Berichtsmonat		
		August 2014	Juli 2015	August 2015	Veränderung in % zum	
					Vormonat	Vorjahresmonat

Herstellung von Glas und Glaswaren, Keramik, Verarbeitung von Steinen und Erden¹

Beschäftigte	Anzahl	13 064	12 986	13 096	0,8	0,2
Gesamtumsatz	Mill. EUR	219	252	224	- 11,1	2,4
darunter Auslandsumsatz	Mill. EUR	88	98	85	- 13,5	- 3,4

Getränkeherstellung¹

Beschäftigte	Anzahl	4 888	5 017	5 145	2,6	5,3
Gesamtumsatz	Mill. EUR	180	253	212	- 16,1	17,6
darunter Auslandsumsatz	Mill. EUR	24	29	21	- 27,7	- 12,1

Herstellung von elektrischen Ausrüstungen¹

Beschäftigte	Anzahl	7 842	8 178	8 195	0,2	4,5
Gesamtumsatz	Mill. EUR	129	140	141	0,3	9,3
darunter Auslandsumsatz	Mill. EUR	66	70	71	1,9	7,6
Auftragseingang (Volumenindex)	2010 = 100	114,7	95,0	78,8	- 17,0	- 31,2
darunter Auftragseingang aus dem Ausland	2010 = 100	204,3	146,4	112,4	- 23,3	- 45,0

Bauhauptgewerbe (Vorbereitende Baustellenarbeiten, Hoch- und Tiefbau)²

Beschäftigte	Anzahl	18 890	18 411	18 631	1,2	- 1,4
Geleistete Arbeitsstunden	1 000	1 906	2 237	1 897	- 15,2	- 0,5
Baugewerblicher Umsatz	Mill. EUR	254	273	271	- 0,5	6,8
Auftragseingang	Mill. EUR	224	250	228	- 8,7	1,8

Baugenehmigungen (Neubau)

Wohngebäude	Anzahl	495	665	626	- 5,9	26,5
Wohnungen	Anzahl	875	1 081	1 307	20,9	49,4
Veranschlagte reine Baukosten	Mill. EUR	170	219	231	5,5	35,9
Nichtwohngebäude	Anzahl	110	158	148	- 6,3	34,5
Nutzfläche	1 000 m ²	71	108	111	2,8	56,3
Veranschlagte reine Baukosten	Mill. EUR	63	77	86	11,7	36,5

¹ Betriebe mit 50 und mehr Beschäftigten. - ² Betriebe von Unternehmen mit 20 und mehr Beschäftigten.

Merkmal	Einheit	Vergleichsmonate		Berichtsmonat		
		August 2014	Juli 2015	August 2015	Veränderung in % zum	
					Vormonat	Vorjahresmonat

Großhandel¹ p

Beschäftigte	2010 = 100	107,8	107,4	108,1	0,7	0,3
darunter Teilzeitbeschäftigte	2010 = 100	120,7	123,2	122,1	- 0,9	1,1
Umsatz (nominal)	2010 = 100	88,5	100,5	89,1	- 11,3	0,7
Umsatz (real)	2010 = 100	82,4	93,2	83,0	- 10,9	0,7

Einzelhandel¹ p

Beschäftigte	2010 = 100	105,0	106,2	106,6	0,4	1,5
darunter Teilzeitbeschäftigte	2010 = 100	105,6	108,7	108,0	- 0,6	2,2
Umsatz (nominal)	2010 = 100	98,6	108,8	100,3	- 7,8	1,7
Umsatz (real)	2010 = 100	94,0	103,6	95,6	- 7,7	1,7

Handel mit Kraftfahrzeugen; Instandhaltung und Reparatur von Kraftfahrzeugen p

Beschäftigte	2010 = 100	105,2	104,3	106,1	1,7	0,8
darunter Teilzeitbeschäftigte	2010 = 100	119,1	121,6	121,3	- 0,2	1,8
Umsatz (nominal)	2010 = 100	94,5	111,7	92,8	- 16,9	- 1,7
Umsatz (real)	2010 = 100	91,8	107,8	89,5	- 17,0	- 2,5

Gastgewerbe p

Beschäftigte	2010 = 100	105,4	107,2	107,5	0,3	2,0
darunter Teilzeitbeschäftigte	2010 = 100	107,2	109,3	110,1	0,7	2,6
Umsatz (nominal)	2010 = 100	94,9	95,8	95,8	0,0	1,0
Umsatz (real)	2010 = 100	88,0	86,7	86,9	0,2	- 1,3

Fremdenverkehr

Gästeankünfte	1 000	947	960	978	1,9	3,3
Gästeübernachtungen	1 000	2 699	2 596	2 765	6,5	2,4

Verbraucherpreisindex

Gesamtlebenshaltung	2010 = 100	107,2	107,3	107,3	0,0	0,1
---------------------	------------	-------	-------	-------	-----	-----

Arbeitsmarkt²

Arbeitslose	Anzahl	117 967	111 426	114 510	2,8	- 2,9
Arbeitslosenquote ³	%	5,5	5,1	5,3	X	X
Gemeldete Stellen	Anzahl	25 147	28 404	29 353	3,3	16,7

Insolvenzen

Insolvenzen insgesamt	Anzahl	578	539	416	- 22,8	- 28,0
darunter Unternehmen	Anzahl	98	94	70	- 25,5	- 28,6

1 Ohne Handel mit Kraftfahrzeugen. - 2 Quelle: Bundesagentur für Arbeit. - 3 Arbeitslose in Prozent aller zivilen Erwerbspersonen.

Impressum

Herausgeber:
Statistisches Landesamt Rheinland-Pfalz
Mainzer Straße 14-16
56130 Bad Ems

Telefon: 02603 71-0
Telefax: 02603 71-3150

E-Mail: poststelle@statistik.rlp.de
Internet: www.statistik.rlp.de

Kostenfreier Download im Internet: <http://www.statistik.rlp.de/veroeffentlichungen/statistische-berichte>

© Statistisches Landesamt Rheinland-Pfalz · Bad Ems · 2015

Vervielfältigung und Verbreitung, auch auszugsweise, mit Quellenangabe gestattet.