



2021

STATISTISCHE BERICHTE



Daten zur Konjunktur
im März 2021

Zeichenerklärung
(nach DIN 55301)

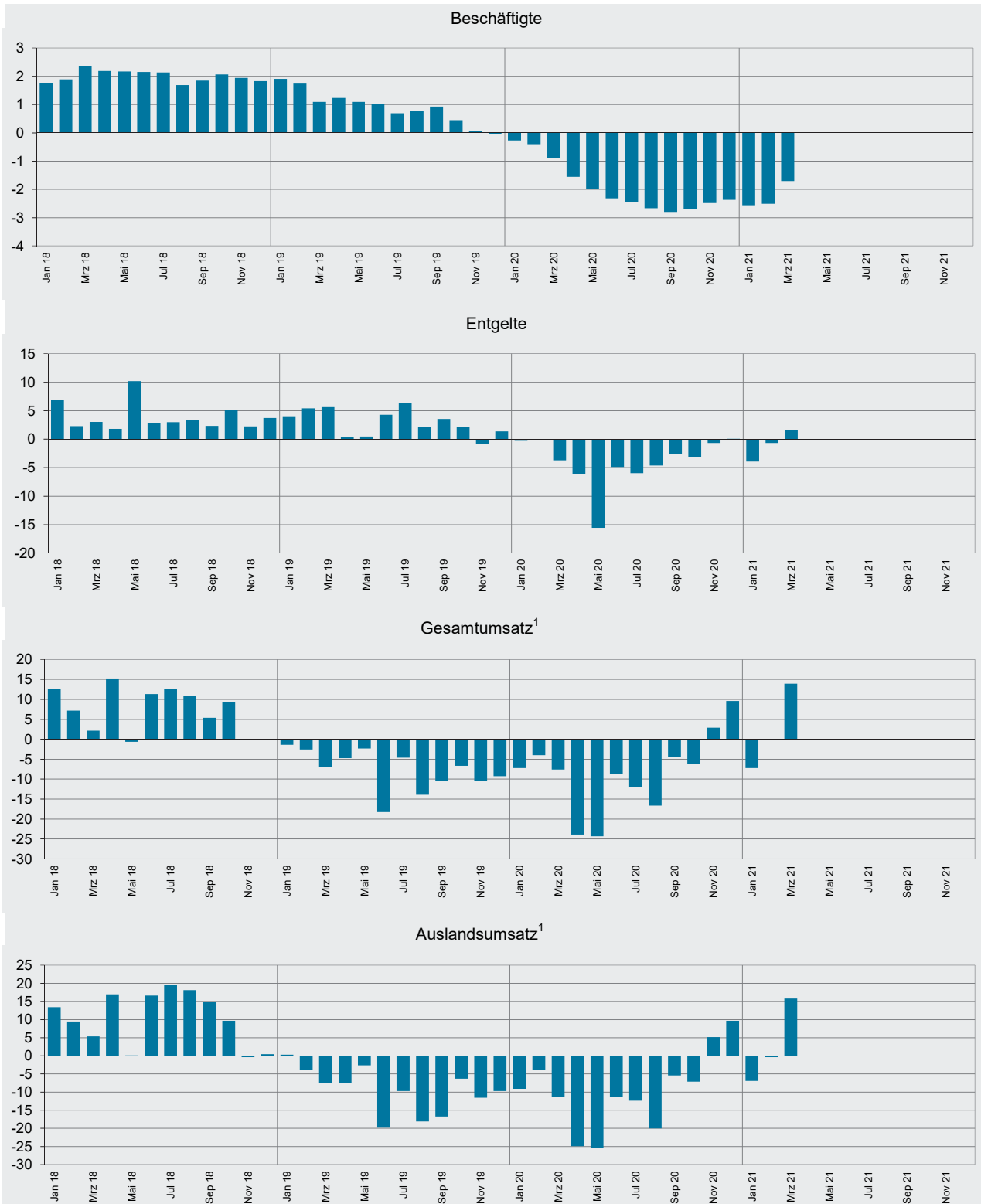
0	weniger als die Hälfte von 1 in der letzten besetzten Stelle, jedoch mehr als nichts
-	nichts vorhanden (genau Null)
...	Angabe fällt später an
/	keine Angabe, da Zahlenwert nicht sicher genug
.	Zahlenwert unbekannt oder geheim zu halten
x	Tabellenfach gesperrt, weil Aussage nicht sinnvoll
p	vorläufige Zahl
r	berichtigte Zahl
s	geschätzte Zahl

Geringfügige Abweichungen in den Summen sind auf Runden der Zahlen zurückzuführen.
Abweichungen gegenüber früheren Veröffentlichungen erklären sich durch inzwischen vorgenommene Korrekturen.

Die Reihenfolge der Wirtschaftsabschnitte wurden nach der Umsatzstärke im Jahr 2020 festgelegt.

Ausgewählte Konjunkturdaten für das verarbeitende Gewerbe sowie Bergbau und der Gewinnung von Steinen und Erden 2018 bis 2021 nach Monaten

Veränderungen gegenüber dem Vorjahresmonat in Prozent



¹ ohne Umsatzsteuer.

Merkmal	Einheit	Vergleichsmonate		Berichtsmonat		
		März 2020	Februar 2021	März 2021	Veränderung in % zum	
					Vormonat	Vorjahresmonat

Verarbeitendes Gewerbe sowie Bergbau und Gewinnung von Steinen und Erden¹

Beschäftigte	Anzahl	259 622	254 208	255 194	0,4	- 1,7
Geleistete Arbeitsstunden	1 000	33 088	32 272	35 448	9,8	7,1
Entgelte	Mill. EUR	1 085	1 064	1 101	3,5	1,5
Gesamtumsatz	Mill. EUR	7 849	7 439	8 939	20,2	13,9
darunter Auslandsumsatz	Mill. EUR	4 342	4 310	5 026	16,6	15,8

Vorleistungsgüterproduzenten und Energie¹

Beschäftigte	Anzahl	135 698	132 823	132 931	0,1	- 2,0
Geleistete Arbeitsstunden	1 000	17 781	16 895	18 651	10,4	4,9
Entgelte	Mill. EUR	573	567	582	2,6	1,6
Gesamtumsatz	Mill. EUR	4 537	4 196	4 985	18,8	9,9
darunter Auslandsumsatz	Mill. EUR	2 634	2 439	2 829	16,0	7,4
Auftragseingang ² (Volumenindex)	2015 = 100	121,0	123,9	140,1	13,1	15,8
darunter Auftragseingang aus dem Ausland	2015 = 100	125,9	129,4	142,5	10,1	13,2

Investitionsgüterproduzenten¹

Beschäftigte	Anzahl	80 110	77 174	77 902	0,9	- 2,8
Geleistete Arbeitsstunden	1 000	9 445	9 857	10 731	8,9	13,6
Entgelte	Mill. EUR	331	327	331	1,2	- 0,1
Gesamtumsatz	Mill. EUR	2 043	2 204	2 707	22,8	32,5
darunter Auslandsumsatz	Mill. EUR	1 191	1 444	1 706	18,2	43,2
Auftragseingang (Volumenindex)	2015 = 100	89,9	119,2	153,3	28,6	70,5
darunter Auftragseingang aus dem Ausland	2015 = 100	71,5	131,3	153,5	16,9	114,7

Gebrauchsgüterproduzenten¹

Beschäftigte	Anzahl	4 869	4 492	4 480	- 0,3	- 8,0
Geleistete Arbeitsstunden	1 000	621	566	632	11,7	1,8
Entgelte	Mill. EUR	16	16	15	- 4,3	- 6,8
Gesamtumsatz	Mill. EUR	83	77	91	18,9	10,2
darunter Auslandsumsatz	Mill. EUR	45	41	52	26,3	15,1

Verbrauchsgüterproduzenten¹

Beschäftigte	Anzahl	38 945	39 719	39 881	0,4	2,4
Geleistete Arbeitsstunden	1 000	5 242	4 955	5 433	9,6	3,6
Entgelte	Mill. EUR	165	155	174	12,2	5,5
Gesamtumsatz	Mill. EUR	1 186	962	1 156	20,1	- 2,6
darunter Auslandsumsatz	Mill. EUR	471	385	438	13,8	- 6,8

1 Betriebe mit 50 und mehr Beschäftigten. – 2 Ohne Energie.

Merkmal	Einheit	Vergleichsmonate		Berichtsmonat		
		März 2020	Februar 2021	März 2021	Veränderung in % zum	
					Vormonat	Vorjahresmonat

Bergbau und Gewinnung von Steinen und Erden¹

Beschäftigte	Anzahl	265	261	264	1,1	- 0,4
Geleistete Arbeitsstunden	1 000	38	31	38	23,0	- 2,0
Entgelte	Mill. EUR	1	1	1	14,8	8,1
Gesamtumsatz	Mill. EUR	2	4	5	42,6	125,9
darunter Auslandsumsatz	Mill. EUR	1	1	2	69,5	213,9

Verarbeitendes Gewerbe¹

Beschäftigte	Anzahl	259 357	253 947	254 930	0,4	- 1,7
Geleistete Arbeitsstunden	1 000	33 050	32 242	35 410	9,8	7,1
Entgelte	Mill. EUR	1 084	1 063	1 100	3,5	1,5
Gesamtumsatz	Mill. EUR	7 847	7 435	8 933	20,1	13,8
darunter Auslandsumsatz	Mill. EUR	4 341	4 308	5 024	16,6	15,7
Auftragseingang (Volumenindex)	2015 = 100	107,8	118,5	140,9	18,9	30,7
darunter Auftragseingang aus dem Ausland	2015 = 100	103,1	125,4	141,8	13,1	37,5

Herstellung von chemischen Erzeugnissen¹

Beschäftigte	Anzahl	46 373	46 050	46 024	- 0,1	- 0,8
Gesamtumsatz	Mill. EUR	2 629	2 367	2 799	18,2	6,5
darunter Auslandsumsatz	Mill. EUR	1 853	1 643	1 929	17,4	4,1
Auftragseingang (Volumenindex)	2015 = 100	126,1	124,0	144,4	16,5	14,5
darunter Auftragseingang aus dem Ausland	2015 = 100	127,9	124,9	144,5	15,7	13,0

Herstellung von Kraftwagen und Kraftwagenteilen¹

Beschäftigte	Anzahl	22 853	20 935	21 044	0,5	- 7,9
Gesamtumsatz	Mill. EUR	877	1 153	1 365	18,4	55,6
darunter Auslandsumsatz	Mill. EUR	527	837	917	9,5	73,9
Auftragseingang (Volumenindex)	2015 = 100	85,6	133,3	171,4	28,6	100,2
darunter Auftragseingang aus dem Ausland	2015 = 100	65,5	152,3	177,8	16,7	171,5

Maschinenbau¹

Beschäftigte	Anzahl	35 880	35 980	36 113	0,4	0,6
Gesamtumsatz	Mill. EUR	811	812	1 027	26,5	26,7
darunter Auslandsumsatz	Mill. EUR	542	530	694	31,1	28,2
Auftragseingang (Volumenindex)	2015 = 100	87,6	110,7	135,3	22,2	54,5
darunter Auftragseingang aus dem Ausland	2015 = 100	75,2	114,7	133,6	16,5	77,7

1 Betriebe mit 50 und mehr Beschäftigten.

Merkmal	Einheit	Vergleichsmonate		Berichtsmonat		
		März 2020	Februar 2021	März 2021	Veränderung in % zum	
					Vormonat	Vorjahresmonat

Herstellung von Gummi- und Kunststoffwaren¹

Beschäftigte	Anzahl	22 284	21 841	21 911	0,3	- 1,7
Gesamtumsatz	Mill. EUR	461	436	521	19,7	13,0
darunter Auslandsumsatz	Mill. EUR	178	187	223	19,4	25,7

Herstellung von Metallerzeugnissen¹

Beschäftigte	Anzahl	22 698	21 337	21 411	0,3	- 5,7
Gesamtumsatz	Mill. EUR	342	331	406	22,5	18,7
darunter Auslandsumsatz	Mill. EUR	121	135	155	14,6	28,0
Auftragseingang (Volumenindex)	2015 = 100	105,4	112,8	131,4	16,5	24,7
darunter Auftragseingang aus dem Ausland	2015 = 100	97,3	141,5	126,6	- 10,5	30,1

Herstellung von Nahrungs- und Futtermitteln¹

Beschäftigte	Anzahl	13 574	14 680	14 706	0,2	8,3
Gesamtumsatz	Mill. EUR	412	335	404	20,4	- 1,9
darunter Auslandsumsatz	Mill. EUR	120	111	127	14,8	5,8

Metallerzeugung und -bearbeitung¹

Beschäftigte	Anzahl	9 041	8 577	8 560	- 0,2	- 5,3
Gesamtumsatz	Mill. EUR	292	270	306	13,2	4,6
darunter Auslandsumsatz	Mill. EUR	170	145	160	10,2	- 6,0
Auftragseingang (Volumenindex)	2015 = 100	114,9	118,1	123,7	4,7	7,7
darunter Auftragseingang aus dem Ausland	2015 = 100	120,0	113,5	115,6	1,9	- 3,7

Herstellung von pharmazeutischen Erzeugnissen¹

Beschäftigte	Anzahl	10 644	10 723	10 820	0,9	1,7
Gesamtumsatz	Mill. EUR	297	237	273	15,0	- 8,1
darunter Auslandsumsatz	Mill. EUR	238	185	209	13,4	- 12,0
Auftragseingang (Volumenindex)	2015 = 100	112,9	80,9	92,6	14,5	- 18,0
darunter Auftragseingang aus dem Ausland	2015 = 100	125,6	89,1	103,6	16,3	- 17,5

Herstellung von Papier, Pappe und Waren daraus¹

Beschäftigte	Anzahl	9 596	9 647	9 562	- 0,9	- 0,4
Gesamtumsatz	Mill. EUR	334	289	338	17,2	1,3
darunter Auslandsumsatz	Mill. EUR	133	115	134	16,6	0,6
Auftragseingang (Volumenindex)	2015 = 100	123,3	105,7	119,0	12,6	- 3,5
darunter Auftragseingang aus dem Ausland	2015 = 100	137,9	113,8	148,9	30,8	8,0

¹ Betriebe mit 50 und mehr Beschäftigten.

Merkmal	Einheit	Vergleichsmonate		Berichtsmonat		
		März 2020	Februar 2021	März 2021	Veränderung in % zum	
					Vormonat	Vorjahresmonat

Herstellung von Glas und Glaswaren, Keramik, Verarbeitung von Steinen und Erden¹

Beschäftigte	Anzahl	14 151	14 007	14 017	0,1	- 0,9
Gesamtumsatz	Mill. EUR	268	251	329	31,1	23,0
darunter Auslandsumsatz	Mill. EUR	110	112	130	16,7	18,6

Getränkeherstellung¹

Beschäftigte	Anzahl	5 287	5 149	5 132	- 0,3	- 2,9
Gesamtumsatz	Mill. EUR	209	160	221	38,4	5,7
darunter Auslandsumsatz	Mill. EUR	18	15	22	48,6	23,1

Herstellung von elektrischen Ausrüstungen¹

Beschäftigte	Anzahl	9 206	8 889	8 957	0,8	- 2,7
Gesamtumsatz	Mill. EUR	162	162	177	9,1	9,1
darunter Auslandsumsatz	Mill. EUR	77	86	86	0,0	11,8
Auftragseingang (Volumenindex)	2015 = 100	135,9	167,1	180,5	8,0	32,8
darunter Auftragseingang aus dem Ausland	2015 = 100	165,2	201,3	171,2	- 15,0	3,6

Bauhauptgewerbe (Vorbereitende Baustellenarbeiten, Hoch- und Tiefbau)²

Beschäftigte	Anzahl	22 362	24 027	24 096	0,3	7,8
Geleistete Arbeitsstunden	1 000	2 286	1 920	2 799	45,8	22,4
Baugewerblicher Umsatz	Mill. EUR	343	246	341	38,3	- 0,5
Auftragseingang	Mill. EUR	302	296	401	35,5	32,9

Baugenehmigungen (Neubau)

Wohngebäude	Anzahl	594	650	1 002	54,2	68,7
Wohnungen	Anzahl	1 472	1 538	1 832	19,1	24,5
Veranschlagte reine Baukosten	Mill. EUR	296	315	448	42,2	51,4
Nichtwohngebäude	Anzahl	115	94	140	48,9	21,7
Nutzfläche	1 000 m ²	109	106	152	43,4	39,4
Veranschlagte reine Baukosten	Mill. EUR	145	100	129	29,0	- 11,0

¹ Betriebe mit 50 und mehr Beschäftigten. - ² Betriebe von Unternehmen mit 20 und mehr Beschäftigten.

Merkmal	Einheit	Vergleichsmonate		Berichtsmonat		
		März 2020	Februar 2021	März 2021	Veränderung in % zum	
					Vormonat	Vorjahresmonat

Großhandel¹ p

Beschäftigte	2015 = 100	103,1	100,4	102,7	2,3	- 0,4
Umsatz (nominal)	2015 = 100	117,6	102,7	129,0	25,6	9,7
Umsatz (real)	2015 = 100	114,1	97,5	121,2	24,3	6,2

Einzelhandel¹ p

Beschäftigte	2015 = 100	104,2	104,8	105,3	0,5	1,1
Umsatz (nominal)	2015 = 100	116,9	97,7	130,1	33,2	11,3
Umsatz (real)	2015 = 100	111,2	91,6	122,0	33,2	9,7

Handel mit Kraftfahrzeugen; Instandhaltung und Reparatur von Kraftfahrzeugen p

Beschäftigte	2015 = 100	108,6	106,4	106,6	0,2	- 1,9
Umsatz (nominal)	2015 = 100	113,3	99,6	137,9	38,5	21,8
Umsatz (real)	2015 = 100	106,6	92,6	127,4	37,6	19,5

Gastgewerbe p

Beschäftigte	2015 = 100	90,1	63,3	63,1	- 0,3	- 30,0
Umsatz (nominal)	2015 = 100	57,2	26,3	32,3	23,0	- 43,5
Umsatz (real)	2015 = 100	51,9	23,0	28,3	23,0	- 45,5

Fremdenverkehr

Gästeankünfte	1 000	232	65	88	35,4	- 62,1
Gästeübernachtungen	1 000	675	303	373	23,1	- 44,7

Verbraucherpreisindex

Gesamtlebenshaltung	2015 = 100	105,2	106,6	107,1	0,5	1,8
---------------------	------------	-------	-------	-------	-----	-----

Arbeitsmarkt²

Arbeitslose	Anzahl	102 628	125 811	122 614	- 2,5	19,5
Arbeitslosenquote ³	%	4,6	5,6	5,4	X	X
Gemeldete Stellen	Anzahl	34 661	31 071	32 844	5,7	- 5,2

Insolvenzen

Insolvenzen insgesamt	Anzahl	358	489	661	35,2	84,6
darunter Unternehmen	Anzahl	61	38	63	65,8	3,3

1 Ohne Handel mit Kraftfahrzeugen. - 2 Quelle: Bundesagentur für Arbeit. - 3 Arbeitslose in Prozent aller zivilen Erwerbspersonen.

Impressum

Herausgeber:
Statistisches Landesamt Rheinland-Pfalz
Mainzer Straße 14-16
56130 Bad Ems

Telefon: 02603 71-0
Telefax: 02603 71-3150

E-Mail: poststelle@statistik.rlp.de
Internet: www.statistik.rlp.de

Kostenfreier Download im Internet: <http://www.statistik.rlp.de/de/publikationen/statistische-berichte/>

© Statistisches Landesamt Rheinland-Pfalz · Bad Ems · 2021

Vervielfältigung und Verbreitung, auch auszugsweise, mit Quellenangabe gestattet.