



2022

STATISTISCHE BERICHTE



Daten zur Konjunktur
im C_ hber 202%

Zeichenerklärung
(nach DIN 55301)

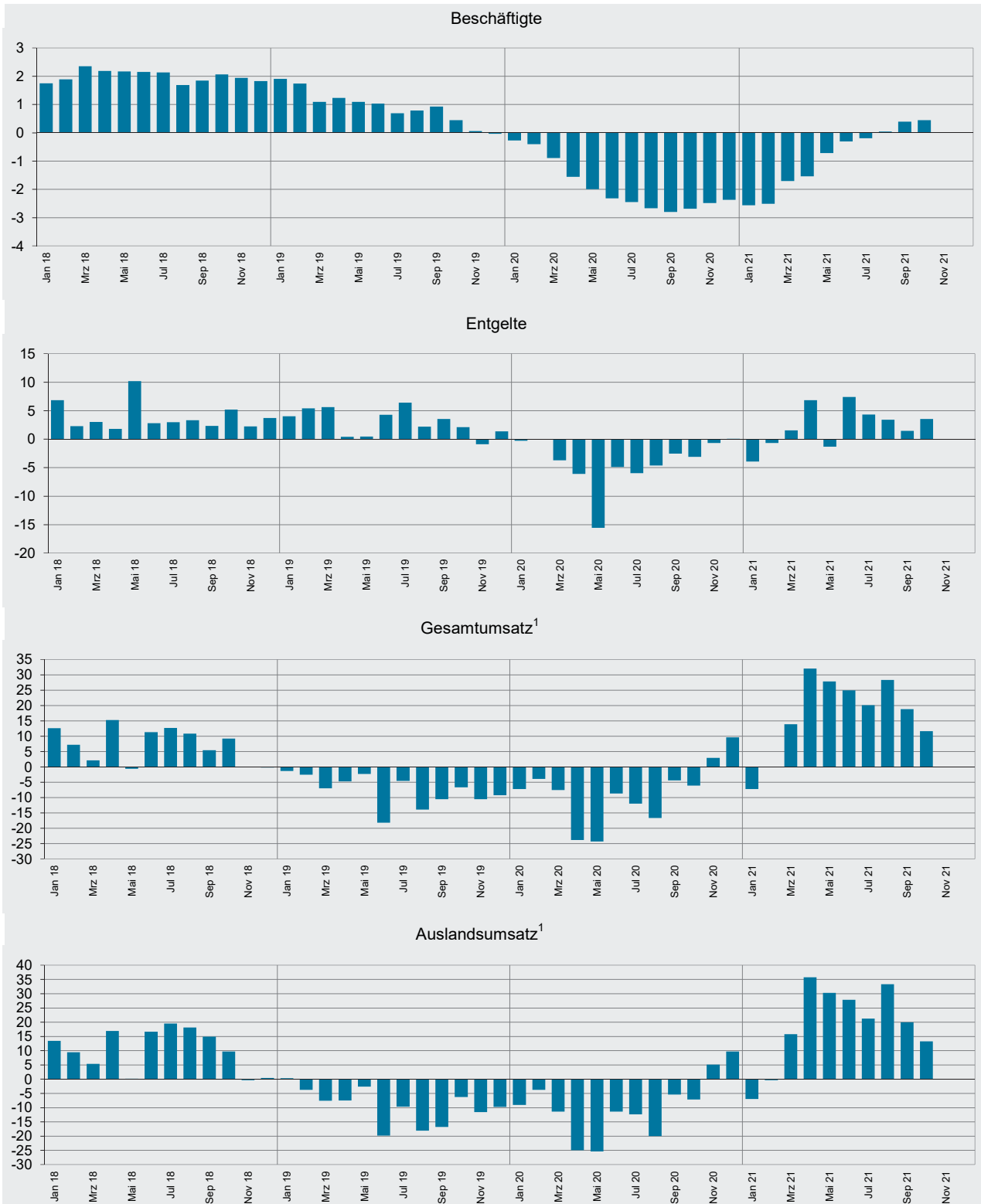
0	weniger als die Hälfte von 1 in der letzten besetzten Stelle, jedoch mehr als nichts
-	nichts vorhanden (genau Null)
...	Angabe fällt später an
/	keine Angabe, da Zahlenwert nicht sicher genug
.	Zahlenwert unbekannt oder geheim zu halten
x	Tabellenfach gesperrt, weil Aussage nicht sinnvoll
p	vorläufige Zahl
r	berichtigte Zahl
s	geschätzte Zahl

Geringfügige Abweichungen in den Summen sind auf Runden der Zahlen zurückzuführen.
Abweichungen gegenüber früheren Veröffentlichungen erklären sich durch inzwischen vorgenommene Korrekturen.

Die Reihenfolge der Wirtschaftsabschnitte wurden nach der Umsatzstärke im Jahr 2020 festgelegt.

Ausgewählte Konjunkturdaten für das verarbeitende Gewerbe sowie Bergbau und der Gewinnung von Steinen und Erden 2018 bis 2021 nach Monaten

Veränderungen gegenüber dem Vorjahresmonat in Prozent



¹ ohne Umsatzsteuer.

Merkmal	Einheit	Vergleichsmonate		Berichtsmonat		
		Oktober 2020	September 2021	Oktober 2021	Veränderung in % zum	
					Vormonat	Vorjahresmonat

Verarbeitendes Gewerbe sowie Bergbau und Gewinnung von Steinen und Erden¹

Beschäftigte	Anzahl	257 345	258 915	258 492	- 0,2	0,4
Geleistete Arbeitsstunden	1 000	32 827	32 033	32 164	0,4	- 2,0
Entgelte	Mill. EUR	1 076	1 076	1 114	3,6	3,5
Gesamtumsatz	Mill. EUR	7 389	8 608	8 248	- 4,2	11,6
darunter Auslandsumsatz	Mill. EUR	4 094	4 791	4 636	- 3,2	13,2

Vorleistungsgüterproduzenten und Energie¹

Beschäftigte	Anzahl	134 700	134 455	134 470	0,0	- 0,2
Geleistete Arbeitsstunden	1 000	17 085	16 825	16 618	- 1,2	- 2,7
Entgelte	Mill. EUR	576	575	585	1,7	1,5
Gesamtumsatz	Mill. EUR	3 974	4 766	4 717	- 1,0	18,7
darunter Auslandsumsatz	Mill. EUR	2 217	2 722	2 696	- 0,9	21,6
Auftragseingang ² (Volumenindex)	2015 = 100	110,8	108,5	106,1	- 2,2	- 4,2
darunter Auftragseingang aus dem Ausland	2015 = 100	113,7	110,2	104,0	- 5,6	- 8,5

Investitionsgüterproduzenten¹

Beschäftigte	Anzahl	78 826	79 358	78 945	- 0,5	0,2
Geleistete Arbeitsstunden	1 000	9 965	9 408	9 869	4,9	- 1,0
Entgelte	Mill. EUR	334	325	354	8,8	5,8
Gesamtumsatz	Mill. EUR	2 226	2 069	2 079	0,5	- 6,6
darunter Auslandsumsatz	Mill. EUR	1 381	1 298	1 281	- 1,3	- 7,2
Auftragseingang (Volumenindex)	2015 = 100	105,7	151,5	147,1	- 2,9	39,2
darunter Auftragseingang aus dem Ausland	2015 = 100	107,8	157,0	163,2	3,9	51,4

Gebrauchsgüterproduzenten¹

Beschäftigte	Anzahl	4 689	4 755	4 789	0,7	2,1
Geleistete Arbeitsstunden	1 000	636	657	652	- 0,9	2,4
Entgelte	Mill. EUR	17	16	17	1,8	- 3,8
Gesamtumsatz	Mill. EUR	94	89	93	4,3	- 1,2
darunter Auslandsumsatz	Mill. EUR	49	47	46	- 2,2	- 5,9

Verbrauchsgüterproduzenten¹

Beschäftigte	Anzahl	39 130	40 347	40 288	- 0,1	3,0
Geleistete Arbeitsstunden	1 000	5 142	5 143	5 026	- 2,3	- 2,3
Entgelte	Mill. EUR	149	159	159	- 0,1	6,8
Gesamtumsatz	Mill. EUR	1 096	1 684	1 359	- 19,3	24,0
darunter Auslandsumsatz	Mill. EUR	448	724	613	- 15,4	36,8

1 Betriebe mit 50 und mehr Beschäftigten. – 2 Ohne Energie.

Merkmal	Einheit	Vergleichsmonate		Berichtsmonat		
		Oktober 2020	September 2021	Oktober 2021	Veränderung in % zum	
					Vormonat	Vorjahresmonat

Bergbau und Gewinnung von Steinen und Erden¹

Beschäftigte	Anzahl	268	265	264	- 0,4	- 1,5
Geleistete Arbeitsstunden	1 000	36	34	34	- 0,7	- 6,8
Entgelte	Mill. EUR	1	1	1	1,2	1,3
Gesamtumsatz	Mill. EUR	5	3	3	- 0,3	- 37,2
darunter Auslandsumsatz	Mill. EUR	2	1	1	- 3,0	- 32,0

Verarbeitendes Gewerbe¹

Beschäftigte	Anzahl	257 077	258 650	258 228	- 0,2	0,4
Geleistete Arbeitsstunden	1 000	32 791	31 999	32 130	0,4	- 2,0
Entgelte	Mill. EUR	1 075	1 075	1 113	3,6	3,5
Gesamtumsatz	Mill. EUR	7 385	8 605	8 245	- 4,2	11,7
darunter Auslandsumsatz	Mill. EUR	4 093	4 790	4 635	- 3,2	13,2
Auftragseingang (Volumenindex)	2015 = 100	106,6	127,0	128,7	1,3	20,7
darunter Auftragseingang aus dem Ausland	2015 = 100	109,2	132,1	137,9	4,4	26,3

Herstellung von chemischen Erzeugnissen¹

Beschäftigte	Anzahl	46 528	46 274	46 352	0,2	- 0,4
Gesamtumsatz	Mill. EUR	2 043	2 627	2 609	- 0,7	27,7
darunter Auslandsumsatz	Mill. EUR	1 415	1 845	1 835	- 0,5	29,7
Auftragseingang (Volumenindex)	2015 = 100	107,2	108,5	107,2	- 1,2	0,0
darunter Auftragseingang aus dem Ausland	2015 = 100	107,9	110,6	105,6	- 4,5	- 2,1

Herstellung von Kraftwagen und Kraftwagenteilen¹

Beschäftigte	Anzahl	22 103	20 560	20 458	- 0,5	- 7,4
Gesamtumsatz	Mill. EUR	1 223	939	919	- 2,1	- 24,8
darunter Auslandsumsatz	Mill. EUR	875	680	650	- 4,4	- 25,8
Auftragseingang (Volumenindex)	2015 = 100	89,9	177,8	139,4	- 21,6	55,1
darunter Auftragseingang aus dem Ausland	2015 = 100	85,4	169,7	144,9	- 14,6	69,7

Maschinenbau¹

Beschäftigte	Anzahl	35 283	37 647	37 660	0,0	6,7
Gesamtumsatz	Mill. EUR	680	821	819	- 0,3	20,4
darunter Auslandsumsatz	Mill. EUR	421	535	538	0,6	27,7
Auftragseingang (Volumenindex)	2015 = 100	128,8	135,5	163,2	20,4	26,7
darunter Auftragseingang aus dem Ausland	2015 = 100	140,9	154,8	198,5	28,2	40,9

¹ Betriebe mit 50 und mehr Beschäftigten.

Merkmal	Einheit	Vergleichsmonate		Berichtsmonat		
		Oktober 2020	September 2021	Oktober 2021	Veränderung in % zum	
					Vormonat	Vorjahresmonat

Herstellung von Gummi- und Kunststoffwaren¹

Beschäftigte	Anzahl	22 132	22 196	22 183	- 0,1	0,2
Gesamtumsatz	Mill. EUR	465	534	497	- 7,0	6,9
darunter Auslandsumsatz	Mill. EUR	193	232	209	- 10,0	8,5

Herstellung von Metallerzeugnissen¹

Beschäftigte	Anzahl	22 215	21 892	21 902	0,0	- 1,4
Gesamtumsatz	Mill. EUR	372	375	398	6,0	6,9
darunter Auslandsumsatz	Mill. EUR	133	134	132	- 1,8	- 0,8
Auftragseingang (Volumenindex)	2015 = 100	109,1	103,0	117,5	14,1	7,7
darunter Auftragseingang aus dem Ausland	2015 = 100	112,1	105,9	106,8	0,8	- 4,7

Herstellung von Nahrungs- und Futtermitteln¹

Beschäftigte	Anzahl	13 856	15 066	14 997	- 0,5	8,2
Gesamtumsatz	Mill. EUR	391	399	385	- 3,6	- 1,5
darunter Auslandsumsatz	Mill. EUR	126	125	114	- 8,9	- 9,4

Metallerzeugung und -bearbeitung¹

Beschäftigte	Anzahl	8 909	8 689	8 681	- 0,1	- 2,6
Gesamtumsatz	Mill. EUR	265	285	304	6,7	14,9
darunter Auslandsumsatz	Mill. EUR	142	143	158	10,8	11,9
Auftragseingang (Volumenindex)	2015 = 100	110,6	71,6	66,7	- 6,8	- 39,7
darunter Auftragseingang aus dem Ausland	2015 = 100	105,3	58,1	46,5	- 20,0	- 55,8

Herstellung von pharmazeutischen Erzeugnissen¹

Beschäftigte	Anzahl	10 761	11 040	11 059	0,2	2,8
Gesamtumsatz	Mill. EUR	285	810	536	- 33,9	88,2
darunter Auslandsumsatz	Mill. EUR	227	508	410	- 19,3	80,9
Auftragseingang (Volumenindex)	2015 = 100	85,0	116,0	164,0	41,4	92,9
darunter Auftragseingang aus dem Ausland	2015 = 100	96,6	131,6	175,1	33,1	81,3

Herstellung von Papier, Pappe und Waren daraus¹

Beschäftigte	Anzahl	9 603	9 394	9 376	- 0,2	- 2,4
Gesamtumsatz	Mill. EUR	309	359	367	2,4	18,9
darunter Auslandsumsatz	Mill. EUR	129	139	146	4,7	12,5
Auftragseingang (Volumenindex)	2015 = 100	103,7	107,7	112,6	4,5	8,6
darunter Auftragseingang aus dem Ausland	2015 = 100	123,8	138,7	142,4	2,7	15,0

¹ Betriebe mit 50 und mehr Beschäftigten.

Merkmal	Einheit	Vergleichsmonate		Berichtsmonat		
		Oktober 2020	September 2021	Oktober 2021	Veränderung in % zum	
					Vormonat	Vorjahresmonat

Herstellung von Glas und Glaswaren, Keramik, Verarbeitung von Steinen und Erden¹

Beschäftigte	Anzahl	14 078	14 250	14 282	0,2	1,4
Gesamtumsatz	Mill. EUR	288	299	287	- 4,1	- 0,3
darunter Auslandsumsatz	Mill. EUR	118	115	116	1,1	- 1,6

Getränkeherstellung¹

Beschäftigte	Anzahl	5 264	5 144	5 096	- 0,9	- 3,2
Gesamtumsatz	Mill. EUR	195	210	195	- 6,9	0,0
darunter Auslandsumsatz	Mill. EUR	21	20	21	6,5	1,0

Herstellung von elektrischen Ausrüstungen¹

Beschäftigte	Anzahl	8 920	9 103	9 084	- 0,2	1,8
Gesamtumsatz	Mill. EUR	154	155	162	4,8	5,4
darunter Auslandsumsatz	Mill. EUR	72	75	76	1,8	6,1
Auftragseingang (Volumenindex)	2015 = 100	145,5	140,9	138,9	- 1,4	- 4,5
darunter Auftragseingang aus dem Ausland	2015 = 100	179,6	151,1	146,5	- 3,0	- 18,4

Bauhauptgewerbe (Vorbereitende Baustellenarbeiten, Hoch- und Tiefbau)²

Beschäftigte	Anzahl	22 758	23 905	23 936	0,1	5,2
Geleistete Arbeitsstunden	1 000	2 568	2 683	2 578	- 3,9	0,4
Baugewerblicher Umsatz	Mill. EUR	401	396	399	0,9	- 0,4
Auftragseingang	Mill. EUR	285	348	282	- 19,2	- 1,2

Baugenehmigungen (Neubau)

Wohngebäude	Anzahl	544	601	512	- 14,8	- 5,9
Wohnungen	Anzahl	976	1 541	1 270	- 17,6	30,1
Veranschlagte reine Baukosten	Mill. EUR	224	338	290	- 14,2	29,5
Nichtwohngebäude	Anzahl	106	114	139	21,9	31,1
Nutzfläche	1 000 m ²	116	100	160	60,0	37,9
Veranschlagte reine Baukosten	Mill. EUR	136	214	126	- 41,1	- 7,4

¹ Betriebe mit 50 und mehr Beschäftigten. - ² Betriebe von Unternehmen mit 20 und mehr Beschäftigten.

Merkmal	Einheit	Vergleichsmonate		Berichtsmonat		
		Oktober 2020	September 2021	Oktober 2021	Veränderung in % zum	
					Vormonat	Vorjahresmonat

Großhandel¹ p

Beschäftigte	2015 = 100	102,4	103,8	103,9	0,2	1,5
Umsatz (nominal)	2015 = 100	116,7	124,1	126,0	1,6	8,0
Umsatz (real)	2015 = 100	113,8	111,7	112,5	0,7	- 1,2

Einzelhandel¹ p

Beschäftigte	2015 = 100	106,5	105,6	105,3	- 0,3	- 1,2
Umsatz (nominal)	2015 = 100	126,2	117,9	124,0	5,1	- 1,8
Umsatz (real)	2015 = 100	119,5	109,1	114,1	4,6	- 4,5

Handel mit Kraftfahrzeugen; Instandhaltung und Reparatur von Kraftfahrzeugen p

Beschäftigte	2015 = 100	109,1	105,4	106,0	0,6	- 2,9
Umsatz (nominal)	2015 = 100	135,9	121,9	133,7	9,7	- 1,7
Umsatz (real)	2015 = 100	127,2	110,3	120,3	9,1	- 5,4

Gastgewerbe p

Beschäftigte	2015 = 100	90,3	91,8	89,6	- 2,5	- 0,8
Umsatz (nominal)	2015 = 100	102,8	122,7	116,4	- 5,1	13,2
Umsatz (real)	2015 = 100	88,9	105,1	99,5	- 5,3	12,0

Fremdenverkehr

Gästekünfte	1 000	644	855	818	- 4,3	27,0
Gästeübernachtungen	1 000	1 888	2 289	2 179	- 4,8	15,4

Verbraucherpreisindex

Gesamtlebenshaltung	2015 = 100	105,4	109,6	110,3	0,6	4,6
---------------------	------------	-------	-------	-------	-----	-----

Arbeitsmarkt²

Arbeitslose	Anzahl	118 669	104 229	100 289	- 3,8	- 15,5
Arbeitslosenquote ³	%	5,2	4,6	4,4	X	X
Gemeldete Stellen	Anzahl	31 038	41 643	42 069	1,0	35,5

Insolvenzen

Insolvenzen insgesamt	Anzahl	195	364	389	6,9	99,5
darunter Unternehmen	Anzahl	41	31	31	0,0	- 24,4

1 Ohne Handel mit Kraftfahrzeugen. - 2 Quelle: Bundesagentur für Arbeit. - 3 Arbeitslose in Prozent aller zivilen Erwerbspersonen.

Impressum

Herausgeber:
Statistisches Landesamt Rheinland-Pfalz
Mainzer Straße 14-16
56130 Bad Ems

Telefon: 02603 71-0
Telefax: 02603 71-3150

E-Mail: poststelle@statistik.rlp.de
Internet: www.statistik.rlp.de

Kostenfreier Download im Internet: <http://www.statistik.rlp.de/de/publikationen/statistische-berichte/>

© Statistisches Landesamt Rheinland-Pfalz · Bad Ems · 2022

Vervielfältigung und Verbreitung, auch auszugsweise, mit Quellenangabe gestattet.