



Rheinland-Pfalz

STATISTISCHES LANDESAMT

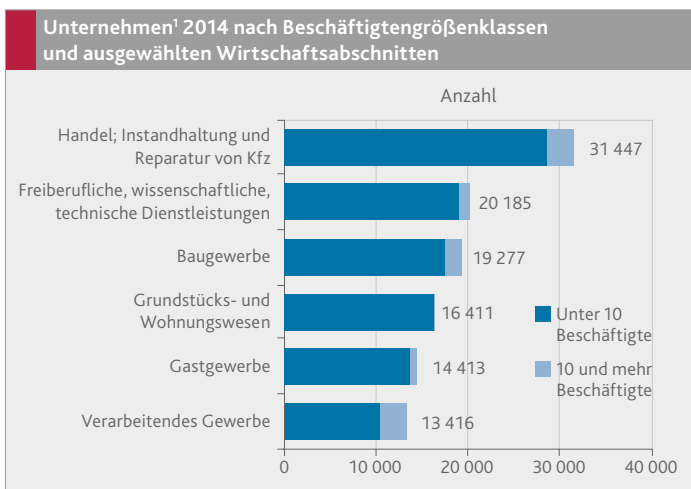
2017

Unternehmen Branchen Außenhandel



Statistik nutzen

Unternehmen ¹ 2014 nach Wirtschafts- abschnitten	Ins- gesamt	Zahl der sozialversicherungs- pflichtig Beschäftigten			
		0 – 10	10 – 50	50 – 250	250 und mehr
	Anzahl	%			
Bergbau, Gewinnung von Steinen und Erden	150	70,0	24,7	3,3	2,0
Verarbeitendes Gewerbe	13 416	78,3	15,3	5,1	1,3
Energieversorgung	2 463	97,9	1,0	0,6	0,4
Wasserversorgung, Entsorgung und Ähnliches	840	77,9	17,0	4,2	1,0
Baugewerbe	19 277	90,6	8,6	0,8	0,0
Handel; Instandhaltung und Reparatur von Kfz	31 447	91,0	7,7	1,2	0,1
Verkehr und Lagerei	5 163	83,3	13,5	2,8	0,4
Gastgewerbe	14 413	95,3	4,2	0,5	0,0
Information und Kommunikation	5 117	92,6	5,7	1,4	0,3
Finanz- und Versicherungsdienst- leistungen	3 006	94,9	2,2	1,5	1,4
Grundstücks- und Wohnungswesen	16 411	99,4	0,6	0,1	0,0
Freiberufliche, wissenschaftliche und technische Dienstleistungen	20 185	94,3	5,1	0,5	0,1
Sonstige wirtschaftliche Dienst- leistungen	8 835	90,9	6,5	2,2	0,4
Erziehung und Unterricht	4 515	74,5	23,2	1,9	0,4
Gesundheits- und Sozialwesen	11 044	83,0	12,1	3,9	1,0
Kunst, Unterhaltung und Erholung	3 972	95,8	3,6	0,5	0,1
Sonstige Dienstleistungen	9 889	94,9	4,1	0,8	0,1
Insgesamt	170 143	90,8	7,4	1,5	0,3
nachrichtlich:					
Deutschland	3 647 326	90,5	7,5	1,6	0,4



¹ Unternehmen mit Sitz in Rheinland-Pfalz (Einbetriebsunternehmen und Unternehmen mit mehreren Betrieben) mit steuerbarem Umsatz und/oder mit sozialversicherungspflichtig Beschäftigten im Berichtsjahr der zuletzt verarbeiteten Verwaltungsdaten (hier: 2014). Ohne die WZ-Abschnitte A Land- und Forstwirtschaft, Fischerei; O Öffentliche Verwaltung, Verteidigung, Sozialversicherung; T Private Dienstleistungen durch private Haushalte für den Eigenbedarf ohne ausgeprägten Schwerpunkt; U Exterritoriale Organisation und Körperschaften. – Quelle: Unternehmensregister; Stand 29.02.2016.

Unternehmen ¹ 2014 nach Verwaltungs- bezirken	Ins- gesamt	Darunter: im Wirtschaftsabschnitt			
		Ver- arbeitendes Gewerbe	Bau- gewerbe	Handel; Instand- haltung und Reparatur von Kfz	sonstige Dienst- leistungen ²
	Anzahl	%			
Frankenthal (Pfalz), St.	1 804	7,0	10,0	18,6	11,1
Kaiserslautern, St.	4 216	5,5	7,1	17,8	15,4
Koblenz, St.	5 397	4,3	6,8	18,3	15,0
Landau i. d. Pfalz, St.	2 302	5,9	7,3	19,5	15,2
Ludwigshafen a. Rh., St.	5 265	5,1	11,8	16,3	12,0
Mainz, St.	9 760	3,8	6,2	14,4	17,4
Neustadt a. d. Weinstr., St.	2 752	5,8	9,9	16,8	16,1
Pirmasens, St.	1 991	8,9	8,8	24,0	10,8
Speyer, St.	2 570	6,0	7,8	18,6	13,5
Trier, St.	4 884	5,7	6,2	21,4	13,8
Worms, St.	3 440	6,1	10,9	18,6	13,1
Zweibrücken, St.	1 348	7,6	8,6	20,2	11,9
Ahrweiler	6 078	8,0	12,8	18,1	10,9
Altenkirchen (Ww.)	5 286	11,4	12,7	19,1	10,7
Alzey-Worms	5 175	7,5	12,2	18,1	11,9
Bad Dürkheim	5 923	6,6	10,9	17,7	12,8
Bad Kreuznach	6 438	7,9	10,9	19,3	12,2
Bernkastel-Wittlich	4 934	9,5	11,8	19,9	8,9
Birkenfeld	3 560	15,9	11,0	23,5	7,8
Cochem-Zell	2 884	7,6	12,2	18,7	5,7
Donnersbergkreis	2 692	9,6	12,3	17,1	12,1
Eifelkreis Bitburg-Prüm	4 088	9,2	11,2	18,5	7,7
Germersheim	4 811	7,6	12,0	18,7	10,9
Kaiserslautern	3 936	7,2	15,0	18,5	9,4
Kusel	2 157	8,9	14,6	19,8	9,1
Mainz-Bingen	8 801	6,3	11,8	15,3	15,0
Mayen-Koblenz	8 695	9,4	11,6	20,6	11,1
Neuwied	8 384	9,2	15,1	19,2	11,7
Rhein-Hunsrück-Kreis	4 637	8,3	14,0	18,2	10,5
Rhein-Lahn-Kreis	5 065	8,5	11,4	17,4	12,0
Rhein-Pfalz-Kreis	5 541	7,0	13,0	19,1	11,2
Südliche Weinstraße	4 900	8,6	11,9	18,2	9,6
Südwestpfalz	3 525	10,4	14,6	21,2	8,3
Trier-Saarburg	4 913	8,6	14,2	17,3	9,4
Vulkaneifel	2 669	9,6	11,7	19,7	9,4
Westerwaldkreis	9 322	11,2	12,6	18,9	11,9
Rheinland-Pfalz	170 143	7,9	11,3	18,5	11,9
kreisfreie Städte	45 729	5,4	8,1	17,8	14,5
Landkreise	124 414	8,8	12,5	18,7	10,9

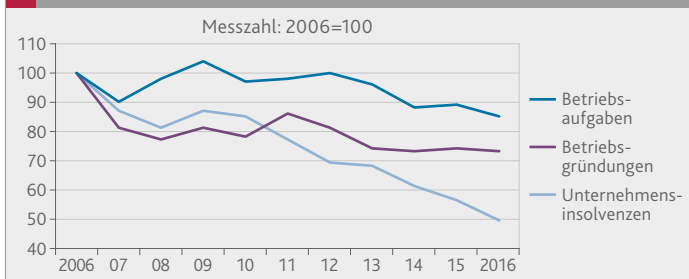
¹ Unternehmen mit Sitz in Rheinland-Pfalz (Einbetriebsunternehmen und Unternehmen mit mehreren Betrieben) mit steuerbarem Umsatz und/oder mit sozialversicherungspflichtig Beschäftigten im Berichtsjahr der zuletzt verarbeiteten Verwaltungsdaten (hier: 2014). Ohne die WZ-Abschnitte A Land- und Forstwirtschaft, Fischerei; O Öffentliche Verwaltung, Verteidigung, Sozialversicherung; T Private Dienstleistungen durch private Haushalte für den Eigenbedarf ohne ausgeprägten Schwerpunkt; U Exterritoriale Organisation und Körperschaften. – 2 Freiberufliche, wissenschaftliche und technische Dienstleistungen. – Quelle: Unternehmensregister; Stand 29.02.2016.

Gewerbeanzeigen 2016	Anmeldungen	Darunter: Betriebsgründungen ¹	Abmeldungen	Darunter: Betriebsaufgaben ¹
	Anzahl	%	Anzahl	%
Land- und Forstwirtschaft, Fischerei	352	8,5	339	6,8
Produzierendes Gewerbe	5 418	24,2	5 533	15,6
darunter				
Verarbeitendes Gewerbe	1 322	21,9	1 233	22,9
Baugewerbe	3 800	24,4	4 073	13,0
Dienstleistungsbereiche	27 354	15,6	27 589	14,3
darunter				
Handel; Instandhaltung und Reparatur von Kfz	7 889	17,3	8 508	17,3
Gastgewerbe	2 650	19,9	2 891	22,5
Finanz- und Versicherungsdienstleistungen	1 043	17,4	1 254	11,3
freiberufliche, wissenschaftliche und technische Dienstleistungen	3 104	18,2	2 814	13,9
sonstige wirtschaftliche Dienstleistungen	4 571	10,3	4 587	8,0
Insgesamt	33 124	16,9	33 461	14,4

¹ Neugründung bzw. vollständige Aufgabe eines Einzelunternehmens mit Handelsregistereintrag und/oder Handwerkskarte und/oder mindestens einem/einer sozialversicherungspflichtig Beschäftigten oder einer Kapital- bzw. Personengesellschaft.

Unternehmensinsolvenzen 2016	Verfahren	Betroffene Beschäftigte	Voraussichtliche Forderungen
	Anzahl		1 000 EUR
Land- und Forstwirtschaft, Fischerei	8	5	1 926
Produzierendes Gewerbe	223	2 411	204 060
darunter			
Verarbeitendes Gewerbe	68	1 838	118 723
Baugewerbe	142	508	68 423
Dienstleistungsbereiche	546	2 167	160 869
darunter			
Handel; Instandhaltung und Reparatur von Kfz	135	316	31 137
Verkehr und Lagerei	40	183	6 909
Gastgewerbe	76	492	14 836
freiberufliche, wissenschaftliche und technische Dienstleistungen	82	67	29 556
sonstige wirtschaftliche Dienstleistungen	68	396	9 921
Insgesamt	777	4 583	366 855

Gewerbeanzeigen und Insolvenzen 2006–2016

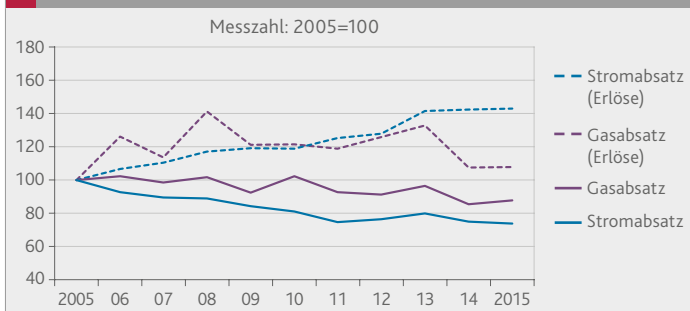


Verdienste vollzeitbeschäftigter Arbeitnehmer/-innen	Bruttostundenverdienste (ohne Sonderzahlungen)		Bruttोजahresverdienste (mit Sonderzahlungen)	
	2015	2016	2015	2016
	EUR			
Produzierendes Gewerbe ¹	22,68	22,87	51 386	51 605
Verarbeitendes Gewerbe	23,55	23,77	53 660	53 820
Chemische Industrie	30,07	30,71	72 152	72 519
Pharmazeutische Industrie	31,44	32,04	76 136	79 530
Energieversorgung	26,68	27,01	62 021	61 853
Wasserversorgung, Entsorgung und Ähnliches	17,95	18,00	40 466	41 609
Baugewerbe	18,65	18,41	40 213	39 789
Dienstleistungsbereiche	19,91	20,60	44 051	45 579
darunter				
Handel; Instandhaltung und Reparatur von Kfz	18,77	19,10	41 952	43 213
Gastgewerbe	12,41	12,56	26 632	27 330
Finanz- und Versicherungsdienstleistungen	25,82	26,20	62 210	63 025

Energiewirtschaft	Einheit	2000	2005	2016
Betriebe von Unternehmen mit 20 und mehr Beschäftigten	Anzahl	86	87	179
Beschäftigte	Anzahl	12 389	10 204	9 376
Elektrizitätsversorgung	%	81,0	78,6	80,8
Gas-, Wärme- und Kälteversorgung	%	8,0	9,5	10,6
Wasserversorgung	%	11,0	11,9	8,6
Energieerzeugung und -absatz	Einheit	2000	2005	2015
Nettostromerzeugung ²	Mill. kWh	6 444	6 960	3 089
darunter: aus Erdgas	%	73,3	82,4	47,6
Stromabsatz an Endabnehmer	Mill. kWh	26 215	27 240	20 154
darunter: Verarbeitendes Gewerbe ¹	%	50,3	49,3	34,2
Gasabsatz an Endabnehmer	Mill. kWh	70 057	76 735	67 482
darunter: Verarbeitendes Gewerbe ¹	%	60,5	57,6	65,4

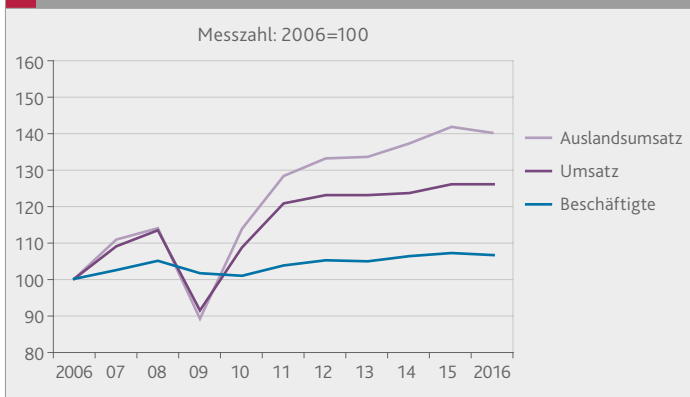
1 Einschließlich Bergbau und Gewinnung von Steinen, Erden. – 2 Nettostromerzeugung der rheinland-pfälzischen Kraftwerke von Unternehmen, die Dritte versorgen (Allgemeine Versorgung). Erlöse und Absatz an Endabnehmer in Rheinland-Pfalz von Gas- und Elektrizitätsversorgungsunternehmen inner- und außerhalb des Landes.

Absatz und Erlöse bei Strom und Gas 2005–2015



Industrie	Einheit	2005	2015	2016
Betriebe ¹ mit 50 und mehr Beschäftigten	Anzahl	1 006	1 009	1 004
mit 500 und mehr Beschäftigten	%	7,4	7,2	7,3
Beschäftigte ¹	Anzahl	240 397	255 724	254 498
Chemische Industrie	%	18,6	18,1	17,9
Pharmazeutische Industrie	%	4,3	4,7	4,7
Herstellung von Metallerzeugnissen	%	8,2	8,7	8,3
Maschinenbau	%	11,2	13,8	14,1
Fahrzeugbau	%	10,9	9,8	9,6
je Betrieb	Anzahl	239	253	253
je 1 000 Einwohner/-innen	Anzahl	59	63	63
Geleistete Arbeitsstunden	1 000	368 680	387 290	387 505
je Beschäftigte/-r	Stunden	1 534	1 514	1 523
je Betrieb	Stunden	366 481	383 836	385 961
Entgeltquote ²	%	14,9	14,7	14,9
Umsatz ³	Mill. EUR	64 520	86 654	86 679
Chemische Industrie	%	.	31,4	29,6
Pharmazeutische Industrie	%	4,5	5,2	5,1
Herstellung von Metallerzeugnissen	%	5,6	4,7	4,7
Maschinenbau	%	8,2	9,9	10,2
Fahrzeugbau	%	16,4	14,4	15,0
je Beschäftigte/-r	EUR	268 391	338 859	340 587
je Betrieb	1 000 EUR	64 136	85 881	86 333
Auslandsumsatz	Mill. EUR	31 667	48 567	48 041
Exportquote ⁴	%	49,1	56,0	55,4
Betriebe von Unternehmen mit 20 und mehr Beschäftigten (WZ 2008)	Einheit	2010	2015	2016
Betriebe ¹	Anzahl	2 214	2 238	...
Umsatz ³	Mill. EUR	78 810	91 695	...
Bruttoanlageinvestitionen	Mill. EUR	2 277	3 128	...
im Verhältnis zum Umsatz	%	2,9	3,4	...
je Beschäftigte/-r	EUR	8 292	10 787	...

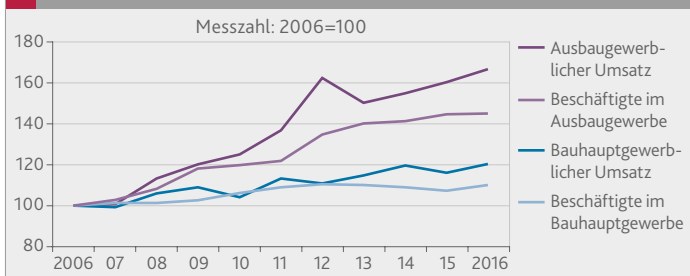
Industrie⁵ 2006–2016



1 Stand 30.9. – 2 Anteil der Entgelte (= Bruttosumme einschließlich Zuschläge ohne Arbeitgeberanteil zur Sozialversicherung) am Umsatz. – 3 Ohne Umsatzsteuer. – 4 Anteil des Auslandsumsatzes am Gesamtumsatz. – 5 Betriebe mit 50 und mehr Beschäftigten.

Baugewerbe		Einheit	2005	2015	2016
Bauhauptgewerbe¹					
Betriebe ²	Anzahl		371	375	381
Beschäftigte ²	Anzahl		17 544	18 579	19 046
Baugewerblicher Umsatz ³	Mill. EUR		2 270	2 959	3 072
Ausbaugewerbe¹					
Betriebe ²	Anzahl		319	425	421
Beschäftigte ²	Anzahl		11 350	16 006	16 051
Ausbaugewerblicher Umsatz ³	Mill. EUR		1 002	1 760	1 829
Investitionen⁴		Einheit	2005	2014	2015
Bauhauptgewerbe					
Bruttoanlageinvestitionen	1 000 EUR		61 343	87 999	100 263
im Verhältnis zum Umsatz	%		2,9	2,7	3,2
je Beschäftigte/-r	EUR		3 706	4 636	5 299
Ausbaugewerbe					
Bruttoanlageinvestitionen	1 000 EUR		12 119	30 520	33 849
im Verhältnis zum Umsatz	%		1,1	1,8	1,9
je Beschäftigte/-r	EUR		1 081	1 941	2 099

Bauhauptgewerbe¹ und Ausbaugewerbe 2006–2016

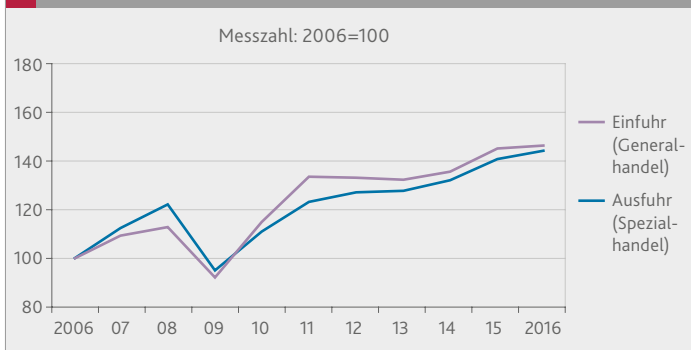


Entwicklungen im Handel, Gastgewerbe, Tourismus und Handwerk		Einheit	2014	2015	2016
Einzelhandel ohne Kfz-Handel^P					
Beschäftigte	2010=100		104,7	106,4	107,8
Umsatz (nominal)	2010=100		102,3	104,2	106,8
Kfz-Handel; Instandhaltung und Reparatur von Kraftfahrzeugen^P					
Beschäftigte	2010=100		104,3	105,5	107,9
Umsatz (nominal)	2010=100		98,1	106,1	111,3
Großhandel^P					
Beschäftigte	2010=100		106,6	108,6	108,9
Umsatz (nominal)	2010=100		93,2	93,6	91,4
Gastgewerbe^P					
Beschäftigte	2010=100		102,0	103,4	102,8
Umsatz (nominal)	2010=100		80,7	80,9	83,2
Tourismus					
Gästekünfte	2010=100		107,0	110,6	112,6
Übernachtungen	2010=100		102,5	105,4	105,2
Handwerk^{5,P}					
Beschäftigte	2009=100		98,6	98,6	98,6
Umsatz	2009=100		101,4	103,8	106,6

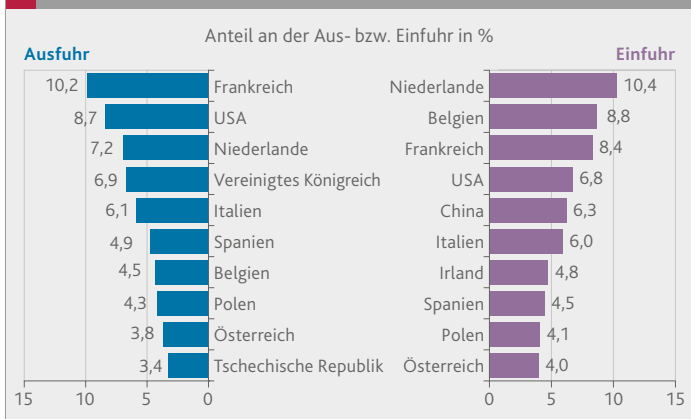
1 Betriebe von Unternehmen mit 20 und mehr Beschäftigten. – 2 Jahresdurchschnitt. – 3 Ohne Umsatzsteuer. – 4 Unternehmen mit 20 und mehr Beschäftigten. – 5 Basiswert (2009=100) mit Stand 30.09.

Außenhandel 2016 ^p nach Bestimmungs- bzw. Herkunftsregionen	Ausfuhr	Einfuhr	Veränderung zu 2015	
			Ausfuhr	Einfuhr
	Mill. EUR		%	
Europa	36 931	25 907	4,9	3,5
darunter: EU-Länder (28)	33 115	23 623	5,7	5,4
Frankreich	5 377	2 904	5,6	-0,3
Niederlande	3 780	3 599	4,1	1,2
Vereinigtes Königreich	3 632	1 210	5,3	-4,4
Italien	3 198	2 087	7,7	4,9
Spanien	2 594	1 557	5,0	24,4
Belgien	2 373	3 050	-0,5	-6,2
Afrika	1 408	578	-7,9	16,7
Amerika	6 622	3 023	-5,5	-19,6
darunter: USA	4 571	2 352	-8,0	-17,8
Asien	7 178	4 953	-0,5	2,0
darunter: China	1 711	2 185	-3,8	0,3
Australien und Ozeanien	471	67	26,1	11,4
Insgesamt	52 613	34 528	2,5	0,9

Außenhandel 2006–2016^p



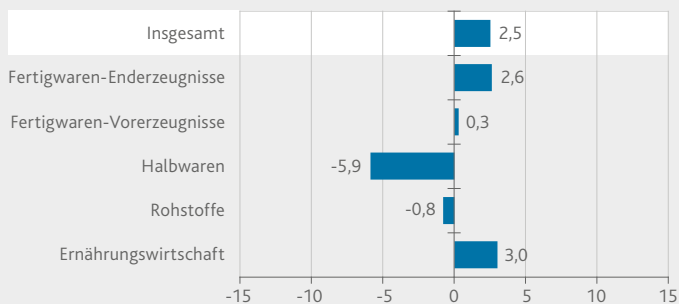
Die zehn wichtigsten Außenhandelspartner 2016^p



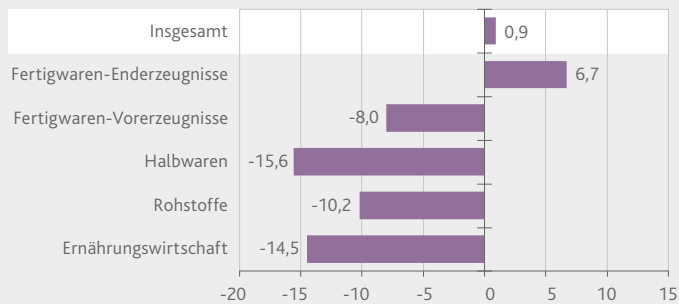
Außenhandel 2016 ^p nach Warengruppen und aus- gewählten Warenuntergruppen	Ausfuhr	Einfuhr	Veränderung zu 2015	
			Ausfuhr	Einfuhr
	Mill. EUR		%	
Ernährungswirtschaft	3 846	2 845	3,0	-14,5
Gewerbliche Wirtschaft	47 709	29 450	1,7	0,7
Rohstoffe	262	424	-0,8	-10,2
Halbwaren	1 704	2 578	-5,9	-15,6
darunter: Mineralölerzeugnisse	170	1 043	-11,5	-14,9
Fertigwaren	45 743	26 448	2,0	2,9
Vorerzeugnisse	11 400	6 153	0,3	-8,0
darunter				
Kunststoffe	3 114	1 206	2,2	-1,4
pharmazeutische Grundstoffe	1 522	1 081	2,5	-17,5
chemische Vorerzeugnisse	3 184	1 649	-0,2	-12,0
Enderzeugnisse	34 342	20 295	2,6	6,7
darunter				
pharmazeutische Erzeugnisse	5 569	2 340	-2,0	28,3
chemische Enderzeugnisse	3 242	1 083	14,8	0,3
Fahrgestelle, Karosserien, Kraftfahrzeugzubehör	2 688	1 619	20,0	-0,3
Lkw und Spezialfahrzeuge	5 483	1 276	-4,8	14,8
Sonstige Warenverkehre	1 058	2 232	60,1	35,6
Insgesamt	52 613	34 528	2,5	0,9

Außenhandel 2016^p nach den wichtigsten Warengruppen

Veränderung der Ausfuhr zu 2015 in %



Veränderung der Einfuhr zu 2015 in %



Industrieumsätze auf hohem Niveau

Die rheinland-pfälzische Industrie erwirtschaftete 2016 Umsätze in Höhe von 86,7 Milliarden Euro und lag damit nur knapp unter dem Rekordniveau des Vorjahres. Das Auslandsgeschäft hat für die Industrieunternehmen des Landes einen hohen Stellenwert. Die Exportquote lag mit gut 55 Prozent etwas unter dem Höchstwert von 2015.

Die Chemische Industrie trug knapp 30 Prozent zum Gesamtumsatz der Industrie bei. An zweiter Stelle stand der Fahrzeugbau mit einem Umsatzanteil von 15 Prozent, gefolgt vom Maschinenbau (10 Prozent).

Auf Wunsch erhalten Sie weitere Informationen

Statistisches Landesamt Rheinland-Pfalz
Mainzer Straße 14-16, 56130 Bad Ems

Für Briefsendungen: 56128 Bad Ems

Telefon 02603 71-0
Telefax 02603 71-3150
E-Mail poststelle@statistik.rlp.de
Internet www.statistik.rlp.de

Auskunftsdienst:

Telefon 02603 71-4444
Telefax 02603 71-194444
E-Mail info@statistik.rlp.de

Vertrieb der Veröffentlichungen:

Telefon 02603 71-2450
Telefax 02603 71-194322
E-Mail vertrieb@statistik.rlp.de

Pressestelle:

Telefon 02603 71-3240
Telefax 02603 71-193240
E-Mail pressestelle@statistik.rlp.de

Fachreferat:

Telefon 02603 71-4641
Telefax 02603 71-194641
E-Mail auswertung-unternehmensstatistiken@statistik.rlp.de



Für Smartphone-Besitzer:
Bildcode scannen.
So gelangen Sie zum umfangreichen Datenangebot des Statistischen Landesamtes zum Thema Wirtschaft.

Zeichenerklärung, Abkürzungen

- . Zahl unbekannt oder geheim zu halten
- p vorläufig
- ... Zahl fällt später an
- () Aussagewert eingeschränkt, da Zahl statistisch unsicher
- nichts vorhanden

Impressum

Herausgeber: Statistisches Landesamt Rheinland-Pfalz
Erschienen im Mai 2017
Foto: BASF SE

© Statistisches Landesamt Rheinland-Pfalz · Bad Ems · 2017
Vervielfältigung und Verbreitung, auch auszugsweise,
mit Quellenangabe gestattet.